



OPEL
Olympia

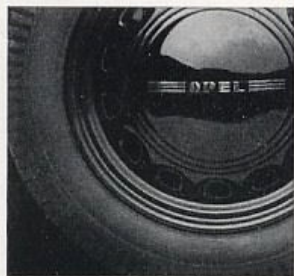
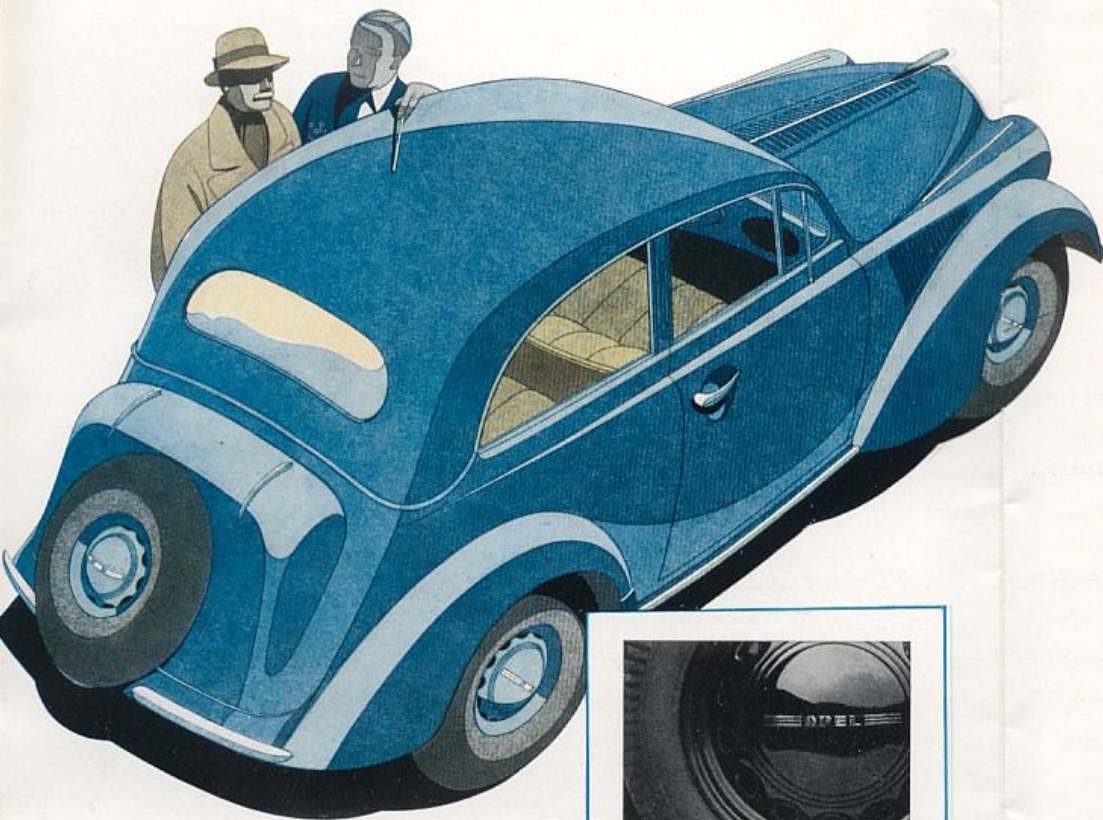
Een overtuigend succes!



Men zou nauwelijks gelooven, dat er nog maar zoo korte tijd verlopen is, sedert de eerste Olympia de fabriek verliet, als men in aanmerking neemt, hoeveel van deze wagens men thans reeds op al onze wegen ontmoet. Hierin ligt wel het beste bewijs, dat alle Olympia-eigenaars over hun wagen ten hoogste voldaan zijn; want een dergelijk succes wordt niet door reclame verkregen doch is alleen mogelijk met een wagen, die door zijn voortreffelijke hoedanigheden en de eenstemmige tevredenheid van alle gebruikers reclame voor zich zelf maakt. En de nieuwe modellen hebben nog diverse verbeteringen ondergaan, die het succes van de Olympia

ongetwijfeld nog zullen verhoogen. De nieuwe hydraulische remmen maken de wagens nog veiliger, het onderhoud en de afstelling van de remmen gemakkelijker. Zij hebben een werkzaam remoppervlak van 550 cm² en zijn tegen binnendringen van olie en vuil drievoudig afgedicht.

De motor heeft thermostatische regeling van de koelwatercirculatie en ingeperste uitlaatklepzetels van bijzonder duurzaam materiaal. De mooi gestroomlijnde carrosserie is nog sterker geworden en, wat comfort en rijkwaliteiten aangaat, vormt de Opel Olympia in haar prijscategorie een klasse op zich zelf.



*De Opel Olympia is ook gemoder-
niseerd, wat de wielen betreft, die
behalve mooi van vorm tevens sterk
en duurzaam van constructie zijn.*

Veiligheid voor alles

Bij de Opel Olympia, met zelf-dragende carrosserie, vormen chassis en koetswerk een gecombineerde constructie. De kokerbalk-langsliggers zijn met de traversen en stalen vloerpanelen tot een sterk en stijf geheel aaneengelascht, waarop om een stevig stalen geraamte een pantser van staalplaat gebouwd is, zoodat de inzittenden van boven, onder en rondom door staal omgeven en veilig beschermd zijn.

Een bijzonder voordeel van de gecombineerde chassis- en carrosserie-constructie, zooals die bij den bouw van de Opel Olympia is toegepast, is het zeer lage zwaartepunt van den wagen. De opmerkelijke wegvastheid, waardoor de Opels met afgestemde veering zich toch reeds onderscheiden, wordt daardoor nog aanmerkelijk bevorderd. Voor veilig rijden bij elke snelheid op wegen van allen aard, en vooral ook bij het nemen van scherpe bochten, is dit een punt van belang. Tot de onberispelijk vaste ligging in bochten draagt bovendien de stabilisator in de achterveering veel bij.

De nieuwe hydraulische vierwielremmen stoppen den wagen vlug en veilig bij elk rijtempo, bij elke weg- en weersgesteldheid, en door automatisch gelijke verdeling van den remdruk voorkomen zij slipgevaar, dat door ongelijkmatig aangrijpen der remmen kan ontstaan. Slipvrije banden en veiligheidsglas rondom.

Blijvende waarde

Door en door verzorgde constructie van het allerbeste materiaal maken, dat een Opel Olympia haar eigenaar na vele

duizenden kilometers nog dezelfde onvermengde voldoening schenkt, als toen zij pas was ingereeden, en haar Duco lakwerk zal er nog als nieuw uitzien, als het uiterlijk van andere wagens met gelijken dienst zijn oorspronkelijke frisheid reeds grootendeels verloren heeft.

Comfort in elk opzicht

De Opel Olympia munt niet alleen door haar onafhankelijke voorveering en rijstabilisator in rijkwaliteiten uit, ook in alle andere opzichten is op voortreffelijke wijze voor volmaakt rijcomfort gezorgd.

In een Olympia zit men niet bekrompen maar ruim in elk opzicht, zowel wat de breedte van de zittingen aangaat, als wat de beenruimte betreft. Ook op de achterzitting kunnen passagiers van elke gestalte, zelfs met een hoed op, behoorlijk rechtop zitten zonder een gedwongen houding te moeten aannemen, die lange tochten zoo vermoeiend maakt. Daarbij zijn vorm en veering der zit- en leuningkussens van dien aard, dat men zelfs na lange reizen in een Opel Olympia geen spoor van wagenmoetheid gewaar wordt.

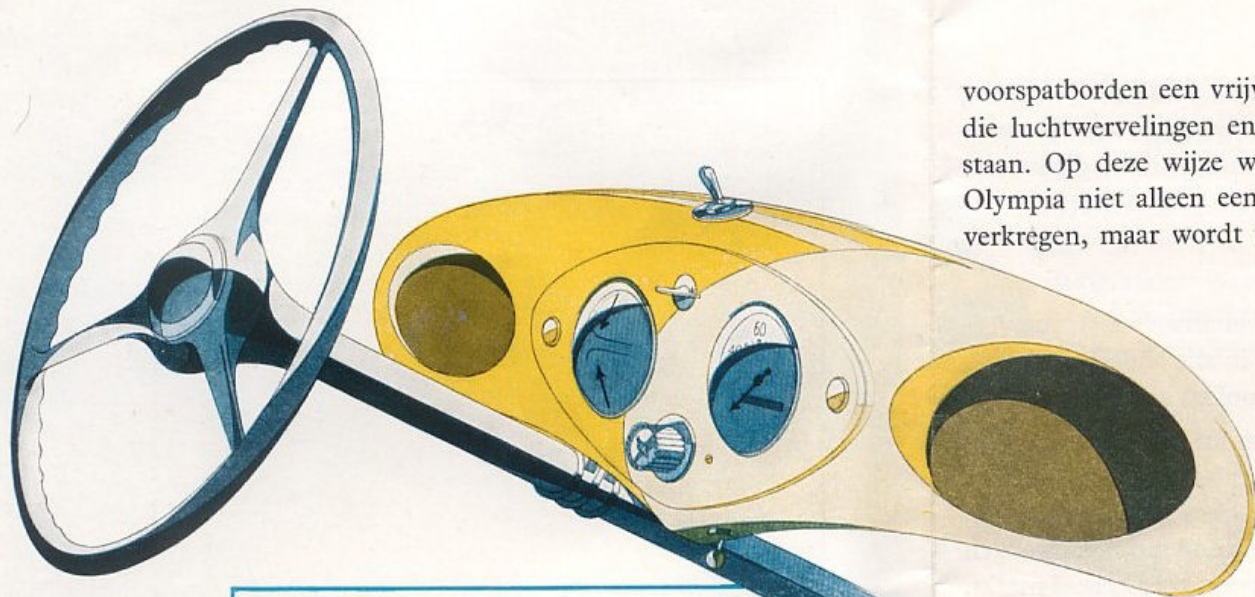
De zeer breede deuren, de lage vloer en het ontbreken van treeplanken maken het in- en uitstappen gemakkelijk. Tochtvrij ventilatiesysteem voor afdoende luchtversching zonder gevaar voor tocht.

Modern gestroomlijnd

De moderne smaak verlangt stroomlijn. Maar de stroomlijn-bouw heeft ook een voordeel van praktische beteekenis, doordat hij den luchtweerstand bij het rijden vermindert. Zooals bekend is, wordt bij een flinke rijnsnelheid meer motorkracht verbruikt om den luchtweerstand te overwinnen dan voor de mechanische voortbeweging van den wagen zelf. Bij de Opel Olympia vormen radiator, motorkap, koplampen en



Met het Fisher-systeem voor tochtvrije ventilatie kan men rook en bedorven lucht uit den wagen doen verdwijnen en bij koud weer verhinderen, dat een beslagen voorruit het uitzicht belemmert, zonder gevaar dat tocht ontstaat. Wie eenmaal met de Fisher ventilatie heeft kennis gemaakt, wil ze op zijn wagen niet meer missen.



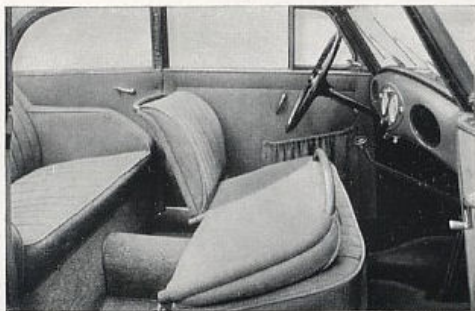
voorspatborden een vrijwel strak ensemble zonder diepe inzinkingen, die luchtwervelingen en daardoor den meesten weerstand doen ontstaan. Op deze wijze werd door den aëro-dynamischen bouw bij de Olympia niet alleen een aantrekkelijk modern aspect van de wagens verkregen, maar wordt tevens de zuinigheid gediend.

Een vingerlicht en schokvrij stuur, een dun stuurwiel, dat prettig in de hand ligt, een overzichtelijk instrumentenbord, gemakkelijk geplaatste schakelaars en verdere bedieningsorganen maken het sturen tot een waar genot.

Licht en schokvrij stuur

Reeds bij een eerste kennismaking op den weg met de Opel Olympia valt het op, hoe bijzonder licht en zuiver de wagen stuurt, en dat het stuur bij elk rijtempo zelfs op het slechtste wegdek volkomen schokvrij blijft. Dit laatste is een der bijzondere voordeelen van de op deze wagens toegepaste voorwielophanging. Bij dit systeem worden namelijk de verticale wielbewegingen omgezet in het in horizontale richting samendrukken of ontspannen van de schroefveeren. De bewegingen van het stuurwiel worden via den stuurstok en de spoorstang op de veerhuizen overgebracht, die de verticale wielbewegingen niet meemaken. Op deze wijze kunnen die wielbewegingen zelfs op het hobbeligste wegdek geen reacties in het stuur veroorzaken.

De gemakkelijk schakelende vierversnellings gangwissel, waarvan de beide hoogste versnellingen geruischloos zijn, en de lichte gang van koppeling- en rempedalen zijn andere niet te onderschatten voordeelen.

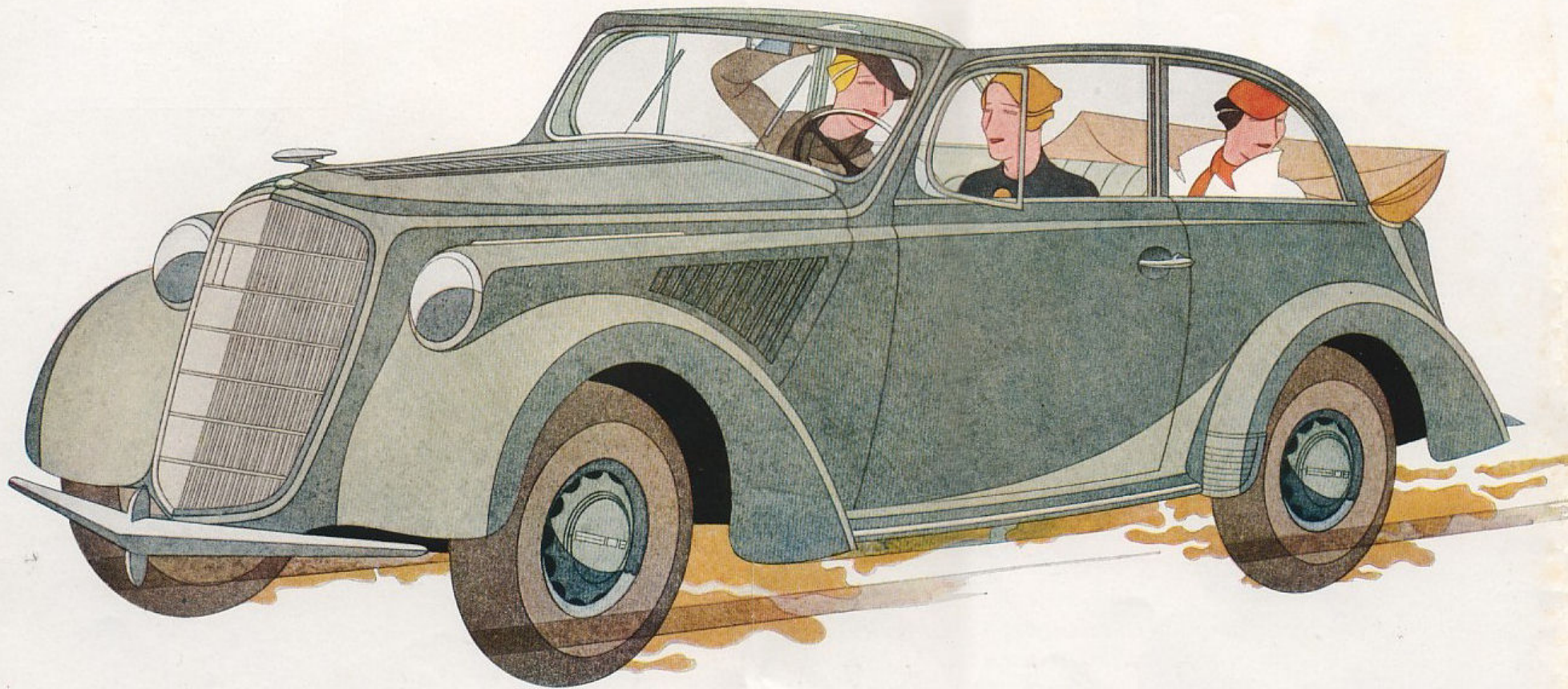


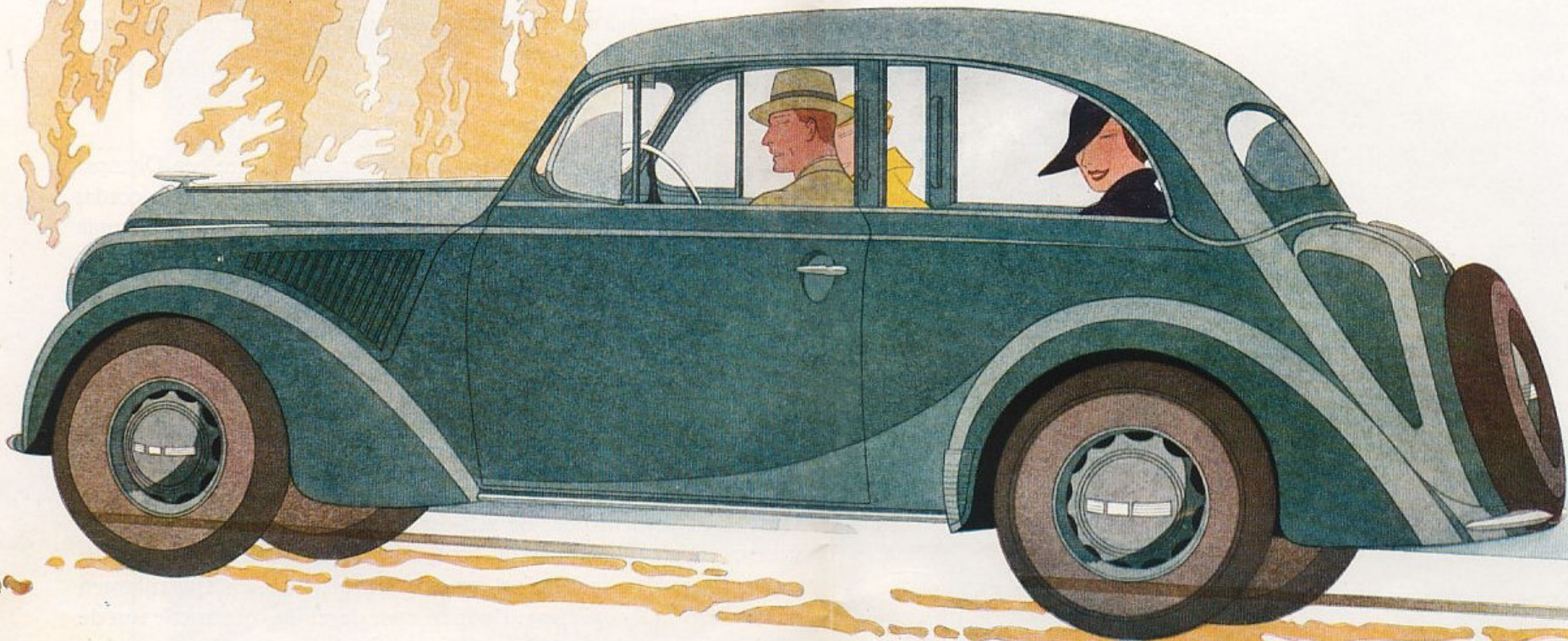
Beide rugleuningen van de voorzitting omklapbaar, gemakkelijk in- en uitstappen.



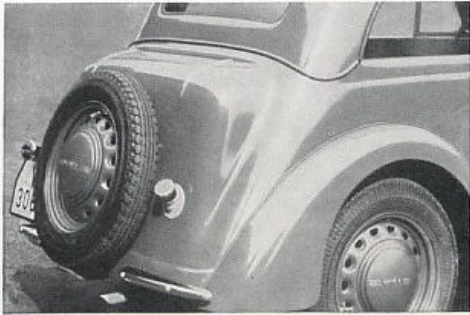
De van binnen uit door vooroverklappen van de rugleuning bereikbare bagageruimte achterin kan veel reisgoed bergen.

O P E L O L Y M P I A C A B R I O L E T - C O A C H

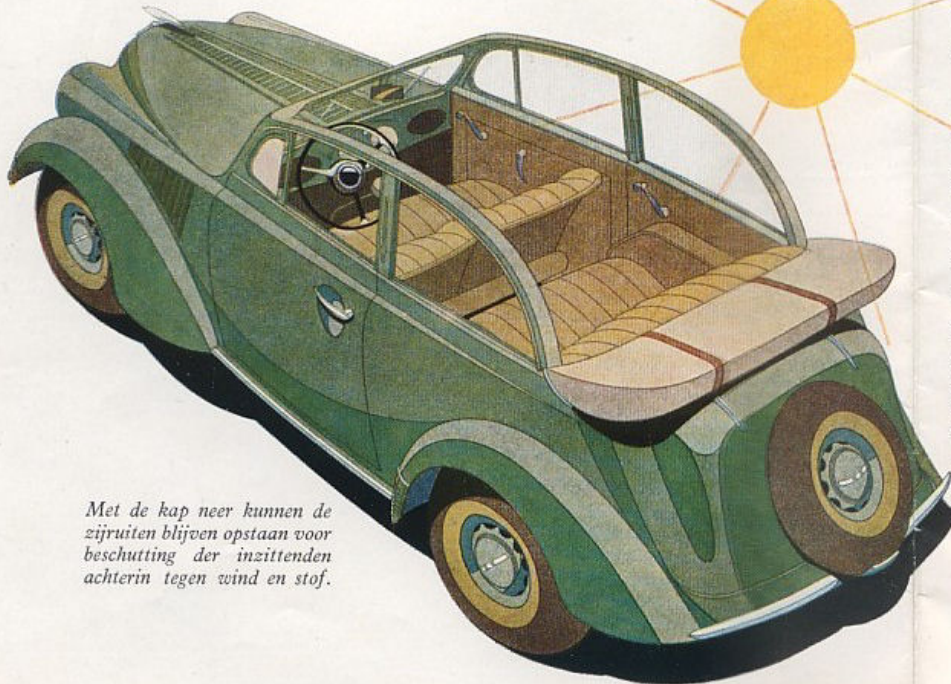




O P E L O L Y M P I A C O A C H



Het achterpaneel van de carrosserie is met sierlijke welving in koffervorm uitgebouwd.



Met de kap neer kunnen de zijruiten blijven opstaan voor beschutting der inzittenden achterin tegen wind en stof.

Met de krachtige koplampen van de Opel Olympia, die den weg ver vooruit helder verlichten, rijdt men ook des nachts veilig. Een voet-schakelaar maakt de bediening er van gemakkelijk. Met de indirecte verlichting ingeschakeld zijn alle aanwijzingen op het instrumentenbord gemakkelijk af te lezen.

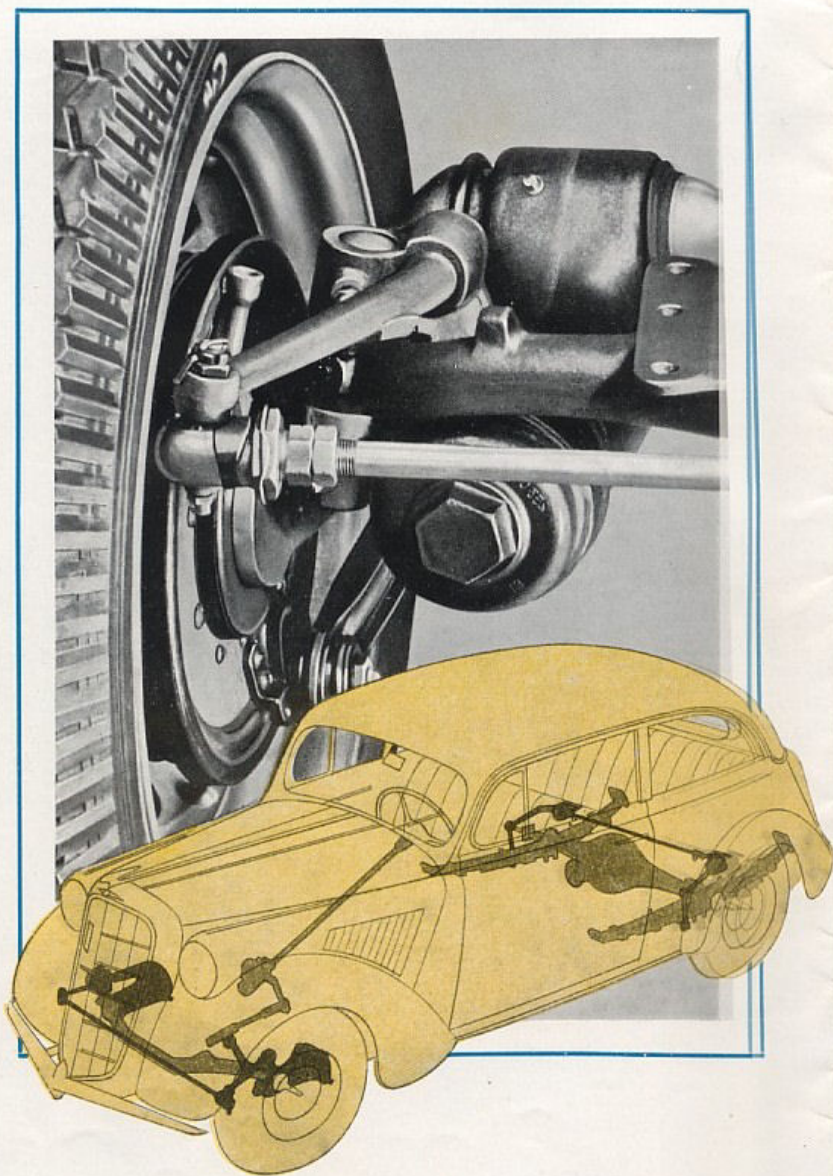
Een wagen naar ieders smaak

Wie aan een gesloten carrosserie de voorkeur geeft, neme een Olympia Coach. Wie in den zomer dubbel van zijn wagen genieten wil, doordat hij hem naar verkiezing open of dicht kan rijden, kieze de Olympia Cabriolet-Coach, die hem toch des winters, met opgezette kap, de beschutting geeft van een gesloten carrosserie. Daarbij komt nog, dat met neergelaten kap bij dit model niet alleen de voorruit maar ook de zijruiten blijven opstaan, zoodat niet slechts de bestuurder doch eveneens de passagiers op de achterzitting tegen wind, tocht en stof beschermd zijn. Het neerlaten en opspannen der kap gaat zeer gemakkelijk.

Gaedkoope kilometers

Laag eigen gewicht door de zelf-dragende carrosserie, geringe luchtweerstand door den stroomlijn-bouw van den wagen en een motor, die zeer spaarzaam is in benzine- en olieverbruik, houden Uw rijskosten met een Opel Olympia laag. Door en door degelijke constructie van de allerbeste materialen waarborgt U vele tienduizenden kilometers betrouwbaren dienst en vrijwaart U tegen hooge onderhouds- en reparatiekosten. Een proefrit, waartoe de Opel-dealer U gaarne in de gelegenheid stelt, zal U overtuigen van het rijgenot, dat een Opel Olympia U voor zoo lage kosten verschaft. En daarbij een ongelooflijk lage prijs, waarvoor U nergens elders een wagen van zoo hooge waarde vindt.





Afgestemde veering

De Opel Olympia heeft aslooze voorwiellophanging met constant parallelle wielgeleiding en schroefveeren, die geen andere taak hebben dan het afveeren van het voorste wagengedeelte. Voor de wielgeleiding zorgen de wielarmen in langsrichting, terwijl de remkracht-reacties worden opgenomen door een stevig parallelogram van stangverbindingen. De voorveeren zijn hier dus van alle bijkomstige functies ontheven. Bijgevolg kon haar veerspanning op zoodanigen graad van soepelheid worden berekend, dat zij de schokken op de slechtste wegen kunnen absorbeeren, zonder gevaar dat stuurstabiliteit en wegvastheid er onder zullen lijden. Groote veeruitslagen worden door de dubbelwerkende schokbrekers soepel en progressief afgedempt.

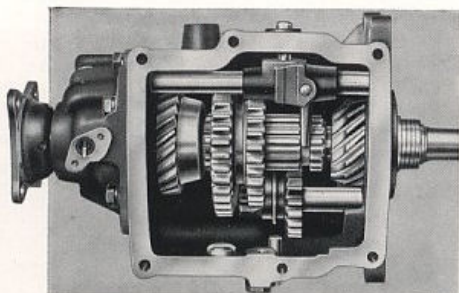
Een belangrijk voordeel bij dit veersysteem is, dat het de gunstigste afstemming tusschen voor- en achterveering toelaat, waardoor het hinderlijke van voren doorknikken en achter opwippen van den wagen, dat met gewone veering niet te voorkomen is, vermeden wordt.

De rijstabilisator in de achterveering bestaat in een met de assen der schokbrekerarmen verbonden dwarsstang van veerenstaal. Als de wagen in bochten wil overhellen, waardoor de eene schokbrekerarm een grooteren uitslag krijgt dan die aan den anderen kant, treedt in die dwarsstang een wringingsweerstand op, die het overhellen tegengaat.

Technische Bijzonderheden

MOTOR. Viercilinder met zijkleppen, boring en slag 67,5 × 90 mm, zuigerverplaatsing 1279 cm³. Compressieverhouding 6 : 1. Vermogen 29,5 P.K. bij 3600 o.p.m. Zuigers van aluminium-legering, drie zuigerveeren boven de zuigerpen. Volledige druksmering; langsdoorboorde drijfstangen voor druksme-

ring van de zuigerpennen. Carterventilatie. Pompkoeling met thermostatische regeling van de koelwatercirculatie. Benzinetoevoer door pomp uit tank van 28 lit. achter aan chassis. Valstroomcarburateur met acceleratiepomp. Ingeperste uitlaatklepzittingen van speciaal, zeer duurzaam materiaal.



ELECTRISCHE INSTALLATIE. Bosch-fabriek. Batterij-ontsteking. Batterij 6-volt. 70 amp./uur. Automatische regeling der voorontsteking. Octaanregelaar.

TRANSMISSIE. Enkelvoudige droge-plaatkoppeling. Spiraalveeren voor afdempen. Ontkoppelinglager behoeft geen smering. Vier-versnellingsgangwissel met geruischlooze derde versnelling. Buisvormige cardanas, twee metalen kruiskoppelingen met naaldlagers. Banjo-type achterashuis. Kroonwiel en pignion met spiraalvertanding.

VEERING. Onafhankelijk geveerde voorwielen met constant parallelle wielgeleiding, schroefveer met dubbelwerkenden schokbreker in veerhuis opgesloten. Half-elliptische achterveeren met silent blocs en hydraulische schokbrekers. Rijstabilisator.

STUURINRICHTING. Type worm en sector. Worm onder en boven op conische rollagers.

REMMEN. Hydraulische vierwielremmen. Mechanische handrem werkt op de remschoenen van de achterwielen. Werkzaam remvoeringoppervlak 550 cm².

ZELFDRAGENDE CARROSSERIE. Chassis en geheel stalen carrosserie gecombineerd.

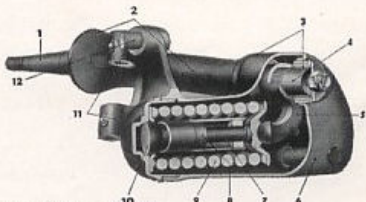
Kokerbalk-langsliggers met traversen en stalen vloerpaneelen aaneengelascht.

UITRUSTING. Geperst stalen artilleriewielen, een reservewiel met band. Slipvrije banden 5.25 x 16 — 4 lagen. Bumpers voor en achter. Richtingaanwijzers. Dubbele ruitenwisscher. Achteruitkijkspiegel. Verstelbare voorzitting. Tochtvrije ventilatie. Aangebouwde koffer. Instrumentenbord met snelheidsmeter, oliedruk- en benzinestandmeter, choke, lichtschakelaar en ontstekingslot gecombineerd, schakelaars voor richtingaanwijzers en indirecte verlichting en controlelampjes voor richtingaanwijzers en dynamo. Voetschakelaar voor dimmen. Veiligheidsglas rondom.

WIELBASIS. 2,37 m.

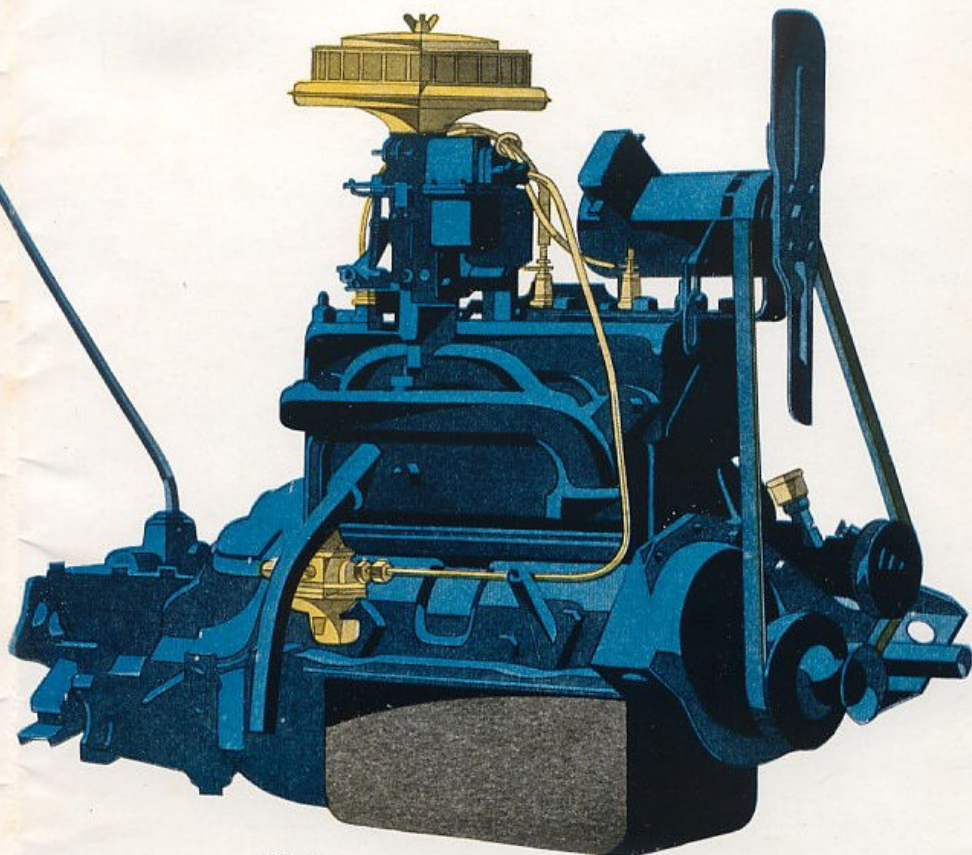
General Motors behoudt zich het recht voor, te allen tijde constructie en uitvoering van haar producten te wijzigen, zonder verplichting vroeger geleverde wagens dienovereenkomstig te veranderen.

De aankoop kan op gunstige voorwaarden door de G.M.A.C. gefinancierd worden. De dealer verstrekt gaarne inlichtingen.



Voorwielveerhuis.

1. Draagtap van voorwiellager. 2. Voorwieldraagarm. 3. Rollager. 4. Draagarmas. 5. Tuismlaar. 6. Veerhuis, met olie gevuld. 7. Cylinder van hydr. schokbreker. 8. Zuiger van hydr. schokbreker. 9. Schroefveer. 10. Schokbrekerkleppen. 11. Oogen voor fuseepen. 12. Stuurarm.



Motor.

De 29,5 P.K. motor beschikt met volbezette wagen zelfs op den slechtsten weg nog over een flinke reservekracht. Zijn capaciteiten laten toe veel afstand met een stevig gemiddelde af te leggen voor minimale kosten aan verbruik. Het optrekken van een Olympia is verbluffend en in klimmen maakt hij menigen veel grooteren wagen beschaamd.

GENERAL MOTORS CONTINENTAL S. A. - ANTWERPEN

HANDELSREGISTER VAN ANTWERPEN N^o 1786