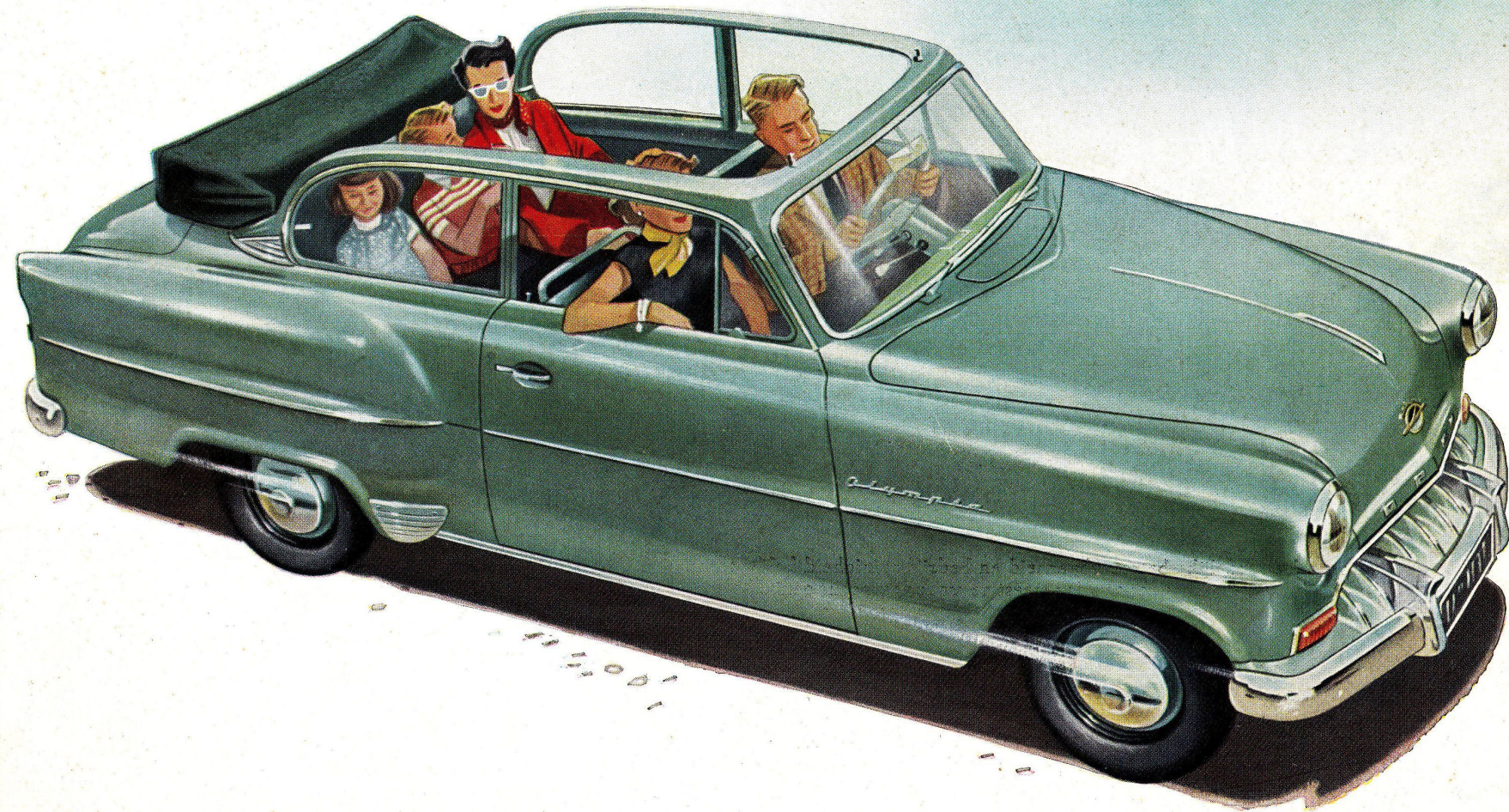
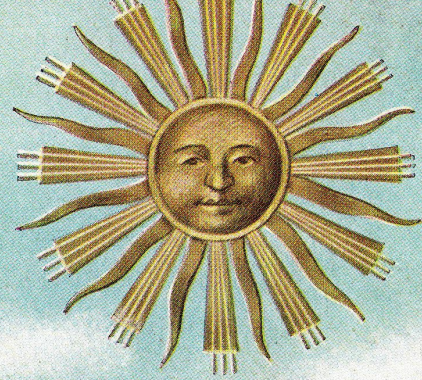


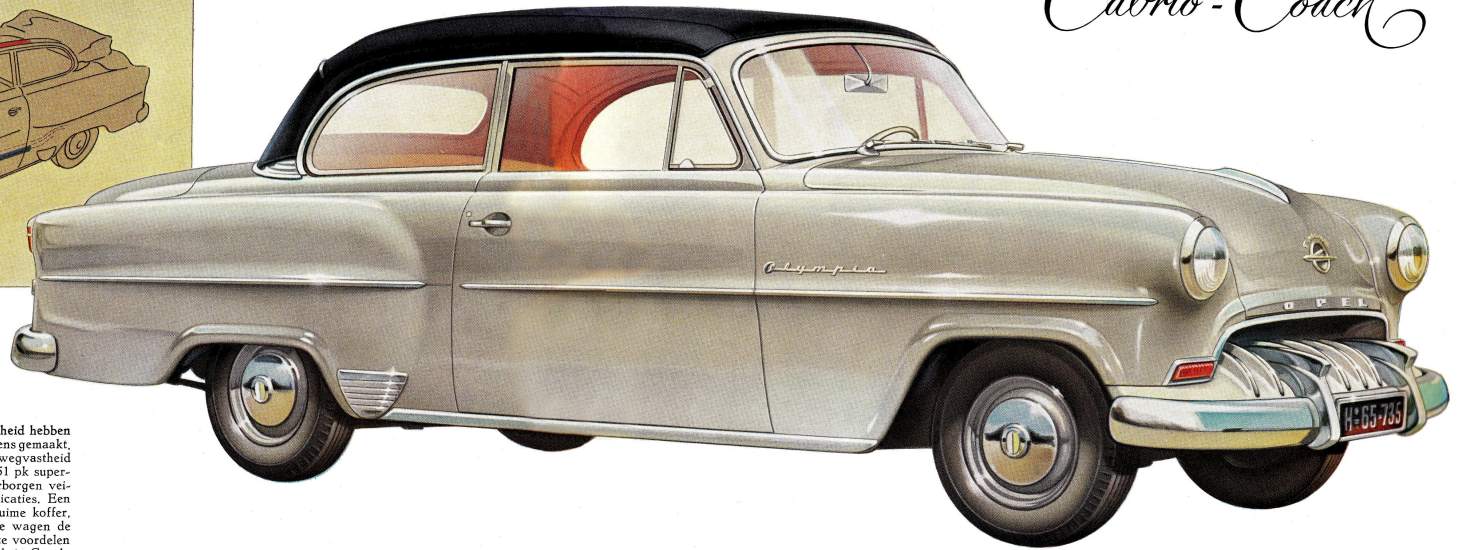
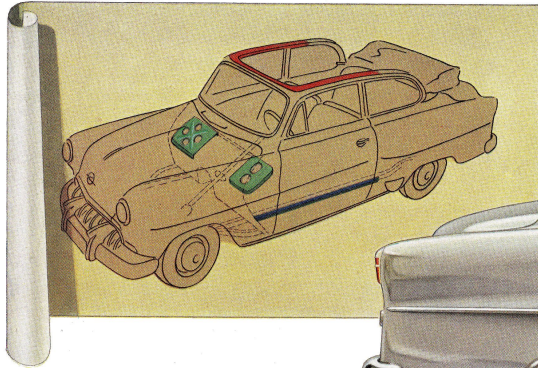
OPEL  
*Olympia*  
REKORD



CABRIO — COACH

# OLYMPIA REKORD

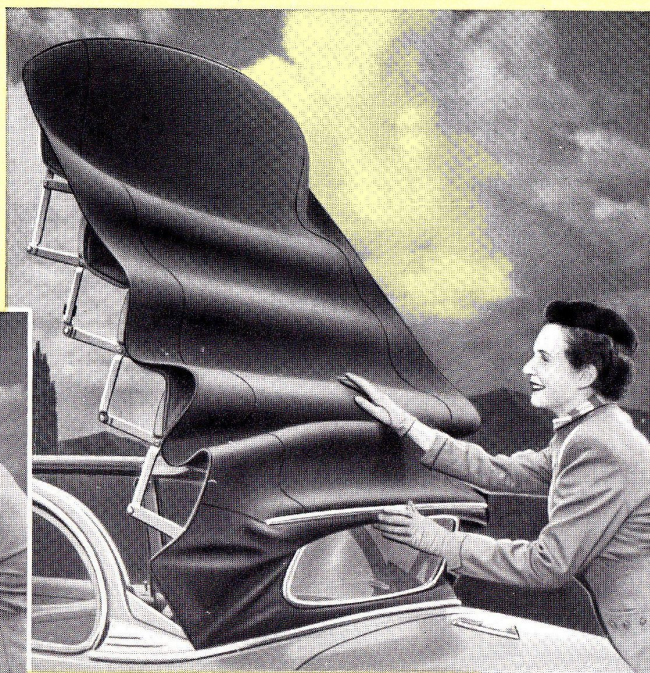
## *Cabrio - Coach*



Zijn spreekwoordelijke betrouwbaarheid en bedrijfszuinigheid hebben de Opel Olympia Rekord tot een der meest gevraagde wagens gemaakt. Wie hem kent, roemt zijn rijcomfort, zijn buitengewone wegvastheid en de bewonderenswaardige prestaties van zijn 1,5 liter, 51 pk supervierkante kopkleppenmotor. Zijn krachtige remmen waarborgen veiligheid in stadsverkeer en zelfs bij onverwachte complicaties. Een niet te onderschatten voorrecht geeft U zijn bijzonder ruime koffer, waarin zelfs voor een flinke vacantiereis met volbezette wagen de bagage van alle inzittenden geborgen kan worden. Al deze voordelen vindt U eveneens verenigd in de Opel Olympia Rekord Cabrio-Coach.



Eenvoudiger en sneller kan het bijna niet; in enkele seconden is de kap over de wagen gelegd en vastgezet: eerst wordt de hoofd-dwarsstang van de kap opgeheven.



Dan wordt de dwarsstang van de kap boven de achterraut van plexiglas naar voren geschoven. De kap gaat omhoog, valt naar voren en ligt los op de kaplijsten.



Nu de twee vergrendelingen aandrukken, die in de inkepingen van de pennen op de voorruitlijsten grijpen, en de kap zit vast.

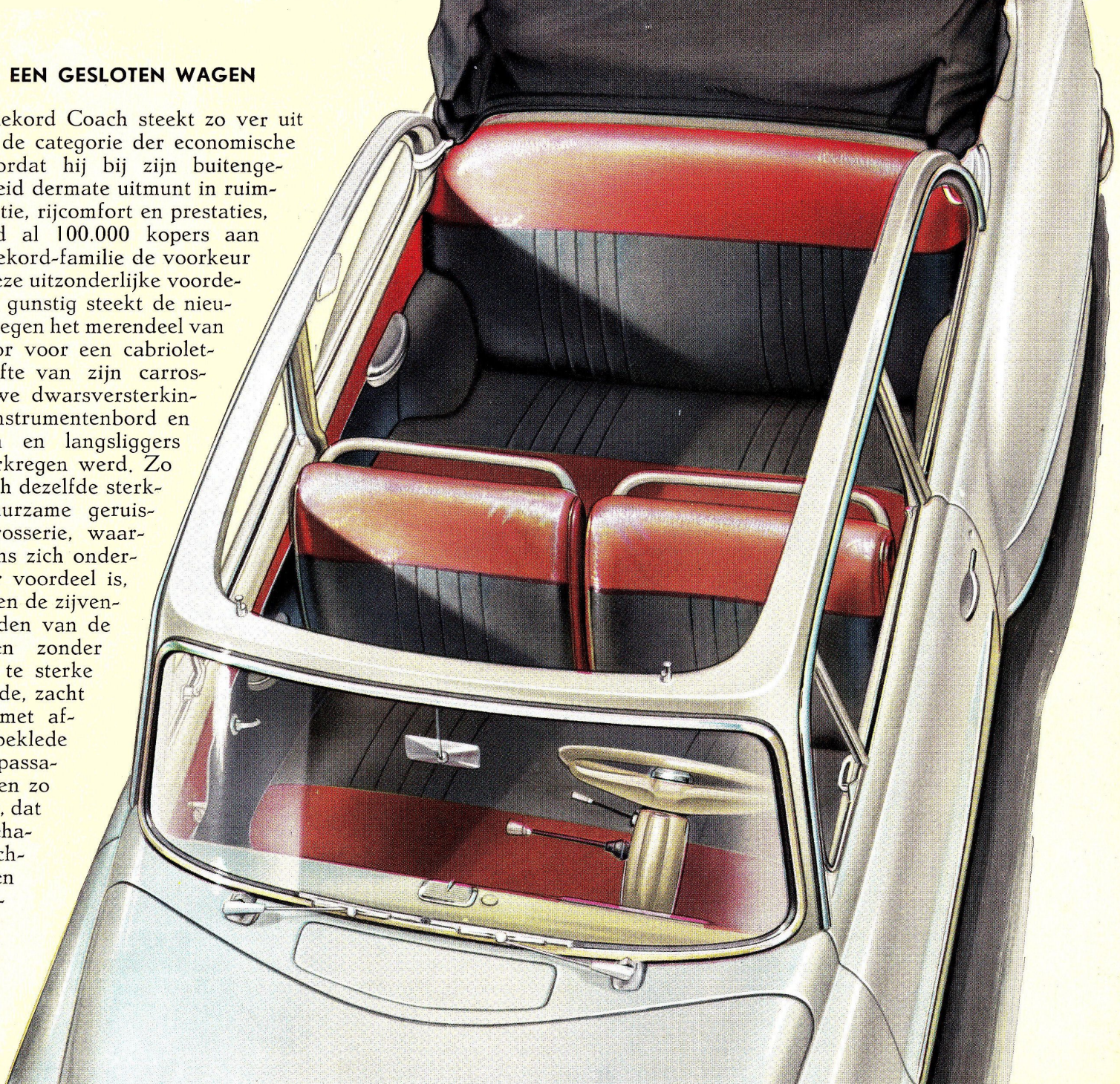
Onbelemmerd genieten van het landschap, van zonneschijn, wolkeneffect en gezonde frisse lucht. Met drie handgrepen wordt de sterke, degelijk verzorgde kap geopend, en de schaarvormig samentrekkende stangenstelsels aan weerszijden zorgen van zelf, dat de kap correct gevouwen wordt.

Iedere Opel Olympia Rekord geeft U het voorrecht van economisch rijden met onbeperkt rijcomfort; de nieuwe Cabrio-Coach verschaft U, dank zij een vernuftig mechanisme voor de kapbediening, bovendien het sportieve genot van een open wagen zonder de bewerkelijke manipulaties, die anders voor het opzetten en vouwen van de kap worden vereist. Vooral voor dames is dit een groot voordeel. Zelfs tot de eerste druppels van een zomerse regenbui vallen, kunt U open rijden, want in enkele seconden is de kap op- en vastgezet. Een bijzonder voordeel van de kapconstructie bij de Opel Rekord Cabrio-Coach vormen de in de kapranden ingewerkte rubberstroken, waardoor de gesloten kap stevig, waterdicht en tochtvrij afgesloten, op de bovenkant van de vast opstaande deur- en raamlijsten gespannen wordt.

## STERK EN STIJF ALS EEN GESLOTEN WAGEN

De Opel Olympia Rekord Coach steekt zo ver uit boven de norm van de categorie der economische gebruikswagens, doordat hij bij zijn buitengewone bedrijfszuinigheid dermate uitmunt in ruimte van zitaccommodatie, rijcomfort en prestaties, dat in een jaar tijd al 100.000 kopers aan een wagen van de Rekord-familie de voorkeur gaven en zich over deze uitzonderlijke voordelen verheugen. Even gunstig steekt de nieuwe Cabrio-Coach af tegen het merendeel van de open wagens door voor een cabriolet-model ongewone stijfheid van zijn carrosserie, die door nieuwe dwarsversterkingen aan schut- en instrumentenbord en versterkte kaplijsten en langsliggers in de onderbouw verkregen werd. Zo heeft de Cabrio-Coach dezelfde sterkte en stijfheid en duurzame geruisloosheid van de carrosserie, waardoor alle Opel-wagens zich onderscheiden. Een ander voordeel is, dat met de kap open en de zijvensters op alle inzittenden van de frisse lucht genieten zonder hinder van tocht of te sterke winddruk. Op de brede, zacht gecapitonnerde en met afwasbaar kunstleder beklede zitbanken zitten de passagiers zo ruim en in een zo comfortabele houding, dat zij in heerlijk welbehagen ook van lange tochten kunnen genieten en geen spoor van wagenmoeheid voelen.

PRODUCT VAN  
GENERAL MOTORS



CABRIO — COACH

# TECHNISCHE BIJZONDERHEDEN

**MOTOR.** Vierkante kopkleppenmotor. Versnellingsbak met motor aaneengebouwd en gezamenlijk in drie punten op rubber opgehangen. Cylinderblok in één stuk gegoten met de krukkast. Autothermische lichtmetalen zuigers met stalen brug, die compressieverlies door vervorming bij sterke verhitting voorkomt, verlore mantel, die koud starten vergemakkelijkt, en drie zuigerveren, waarvan twee compressie- en een olieschraapveer. Viermaal gelagerde krukas. Hoofd- en drijfstaangagers met dunne stalen lagerschalen en speciaal lagermetaal. Nokkenas viermaal gelagerd met speciaal geslepen nokken ter bevordering van de geruisloosheid. Speciaal hittebestendige uitlaatkleppen van nikkelstaal. Drijfstaangen met een sproeiagatje boven het onderste drijfstaanglager voor extra-smering van cylinderwanden, nokken en aandrijving van stroomverdeler, ruitenwisser en benzinepomp.

**SMERING.** Volledige druksmring. Tandwiel-type oliepompe. Olie-drukverklikkerlicht op het instrumentenbord. Carterventilatie.

**KOELSYSTEEM.** Koeling onder druk, drukklep in de radiateurpomp. Waterpomp met corrosievrije pakking. Tweebladige ventilateur, gezamenlijk met waterpomp en dynamo aangedreven door geruisloze V-riem. Thermostatische regeling van de koelwatercirculatie. Koelwaterthermometer op het instrumentenbord.

**BENZINETOEVOER.** Membraan-type benzinepomp, van de nokkenas aangedreven door excentriek. Opel valstroomcarburator met acceleratiepomp. Choke- en gaskelebediening gekoppeld voor gemakkelijk starten. Regelnaald regelt de gastoevoer naar de motorbelasting. Gecombineerde luchtreiniger-inlaatgeluiddemper. Thermostatisch geregelde voorverwarming.

**KOPPELING.** Nieuwe diaphragma-type enkelvoudige droge-plaatkoppeling, die bijzonder soepel aangrijpt, en waarvan het pedaal minder druk vereist, naarmate het dieper wordt ingeduwd. Graphiet-ontkoppelinglager, behoeft geen onderhoud. Diameter van de aangedreven plaat 200 mm.

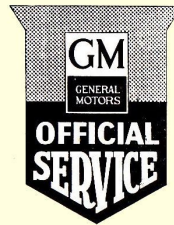
**GANGWISSEL.** Drie versnellingen vooruit en een achterruit, alle geruisloos door schroefvertanding. Synchro-Mesh op hoogste en tweede versnelling. Vereenvoudigd schakelmechanisme, bediend met schakelhandle aan de stuurkolom.

**CARDANAS.** De cardanas heeft twee kruiskoppelingen met naaldlagers, die geen onderhoud behoeven, en sluit van voren met een glijstuk aan op de naar achter verlengde hoofdas van de gangwissel.

**ACHTERAS.** Hypoïd achteras. Pignon tussen twee conische rollagers gemonteerd. Achterashuis van smeedbaar gietijzer, ashuisdeksel van plaatstaal.

**VOORWIELOPHANGING.** Nieuw ontworpen voorwielophanging met twee V-vormige geleidarmen en schroefveren. Fuseepennen en fuseedragers zijn vervallen. De fusees zijn van boven opgehangen in een kogelgewicht en dragen van onder in een kruiskoppeling. Telescopische schokbrekers, verticaal in de schroefveren gemonteerd, en rijstabilisator. Speciale traverse in doosprofiel voor de voorwielophanging is met rubber kussens voor isolatie aan het voorframe gemonteerd.

Aantal cylinders	4
Boring en slag	80 x 74 mm
Zuigerverplaatsing	1488 cm <sup>3</sup>
Compressieverhouding	6,7 : 1
Maximaal vermogen	51 pk
bij	4400 omw/min
Maximaal motorkoppel	10,7 mkg
bij	2000 omw/min
Aantal hoofd-lagers	4
Inhoud motorcarter (verv.)	3,00 liter
Inhoud koelsysteem	7,5 liter
Inhoud benzinetank	31 liter
Overbrenging achteras	3,9 : 1
Overbrenging versnellingsbak :	
1 <sup>ste</sup> versnelling	3,57 : 1
2 <sup>de</sup> versnelling	1,68 : 1
3 <sup>de</sup> versnelling	1 : 1
achterruit	3,57 : 1
Batterij	6 Volt, 84 amp/u.
Velgmaat	4J x 13
Bandenmaat	5.60-13
Wielbasis	2,49 m
Totale lengte	4,24 m
Spoorwijdte (voor/achter)	1.20/1,27 m
Grootste breedte	1,625 m
Hoogte (onbelast)	1,55 m
Gewicht (rijklaar)	910 kg



*Overal, waar U met uw Opel rijdt, treft U bovenstaand uithangbord aan als bewijs, dat er een General Motors Service Station is gevestigd, waar U van deskundige verzorging van uw wagen en een normaal berekend gunstig tarief zeker kunt zijn.*

*General Motors behoudt zich het recht voor, te allen tijde constructie en uitvoering van zijn producten te wijzigen, zonder verplichting vroeger geleverde wagens dienovereenkomstig te veranderen.*

*De aankoop kan op gunstige voorwaarden gefinancierd worden door de G.M.A.C. - De dealer verstrekt gaarne inlichtingen.*

**GENERAL MOTORS CONTINENTAL**

Naamloze Vennootschap  
Handelsregister van Antwerpen N° 1786

**ANTWERPEN**

**ROTTERDAM**

**ACHTERVERING.** Lange half-elliptische achterveren met drie veerbladen, rubber kussens in de veerogen en tussenlegsels, die piepen voorkomen. Binnenwaarts hellend gemonteerde telescopische schokbrekers verhogten de zijwaartse stabiliteit en behoeven geen onderhoud.

**REMMEN.** Nieuwe hydraulische vierwielremmen met remoppervlak van speciaal gietijzer en ingegoten geperst stalen trommelplaat. Voorwielremmen met twee remcylinders en twee primaire remschoenen per wiel. Mechanische handrem met gemakkelijk te bedienen handle werkt op de remschoenen van de achterwielen. Totaal werkzaam remvoeringoppervlak 704 cm<sup>2</sup>.

**STUURINRICHTING.** Type worm en rol met, na zwenken, automatische terugkeer naar rechte rijrichting. Tweedelige spoorstang en stuurandrijving in het midden. Aantrekkelijk nieuw stuurwiel met twee spaken. Stuurwioldiameter 42 cm. Overbrenging in het stuur 15,8 : 1. Draaicirkeldiameter ongeveer 11 m.

**ELECTRISCHE INSTALLATIE.** Dynamo met spanningregelaar, aangedreven door ventilateurriem en verstelbaar op een spil gemonteerd voor bijstellen van de riemspanning. Stroomverdeler met vol-automatische voorontsteking door centrifugaal- plus vacuümregeling. Startmotor met een flens links vóór aan het koppelinghuis gemonteerd. Het startertandwiel wordt door het starterpedaal mechanisch met de vliegwieltandkrans in aangrijping gebracht, voordat de stroom wordt ingeschakeld. Koplampen met vol, gedimd en parkeerlicht en afzonderlijk daaronder de voorste richtingsignalen vóór in de spatborden gemonteerd. Gecombineerde stop- en achterlamp en richtingsignaal aan weerszijden boven achter in de achterspatborden. Richtingsignalen voor en achter met licht oranje knipperlicht, bediend met handle rechts aan de stuurkolom. Plafondlamp met automatische inschakeling. Verklikkerlichten voor groot licht, oliedruk, laadtoestand van de batterij en richtingsignalen. Zekeringendoos met zes zekeringen links aan het schutbord. Vorstvrije batterij, gemakkelijk toegankelijk rechts aan het schutbord onder de motorkap.

**ZITACCOMMODATIE, BAGAGEBERGPLAATS.** Zittingbreedte vóór 1,30 m, achter 1,02 m breedte op schouderhoogte voor en achter 1,20 m, beenruimte vóór 1,08 m, achter 1,07 m, hoofdruimte vóór 0,91 m, achter 0,89 m. Voorzitting gemakkelijk verplaatsbaar voor aanpassing van beenruimte en zithoogte, met één zitkussen over de volle breedte en afzonderlijke rugleuningen, die bij het voorover klappen binnenwaarts kantelen, wat voor de passagiers van het achtercompartiment het in- en uitstappen vergemakkelijkt. Nieuw ontworpen kussenconstructie - voorzitting met zig-zag veren, voor alle kussens dikke, met een laag wat overtrokken rubberhaar-capitonnage - houdt de kussens permanent soepel en vormvast. Zeer ruime bagagekoffer (totale koffer-ruimte 0,53 m<sup>3</sup>) met grote deur, die zonder steun geopend blijft en bij neerklappen van zelf op slot gaat. Reservewiel in de bagagekoffer.

**RIJSNELHEID EN KLIMVERMOGEN.** Rijsnelheid (ongeveer) bij 3500 motoromw/min : eerste versnelling 27 km/h, tweede 57 km/h, prijs directe 95 km/h. Klimvermogen: eerste versnelling stijging tot ongeveer 37 %, tweede tot ongeveer 15 %, prijs directe tot ongeveer 8 %.