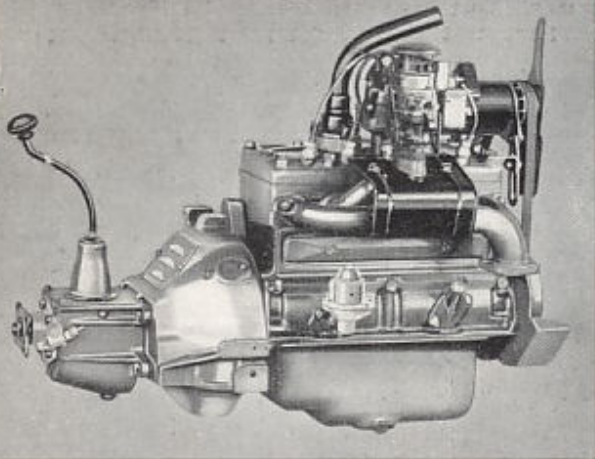


# OPEL KADET

1.1ltr.

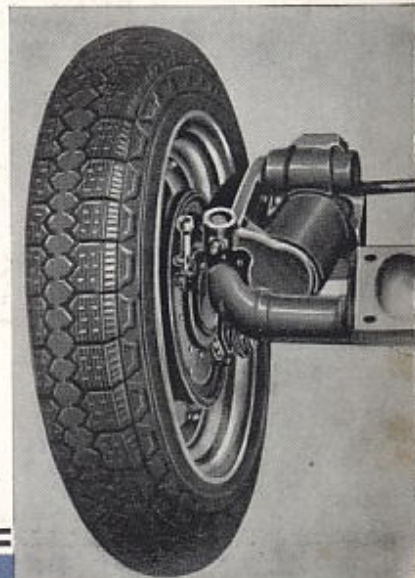


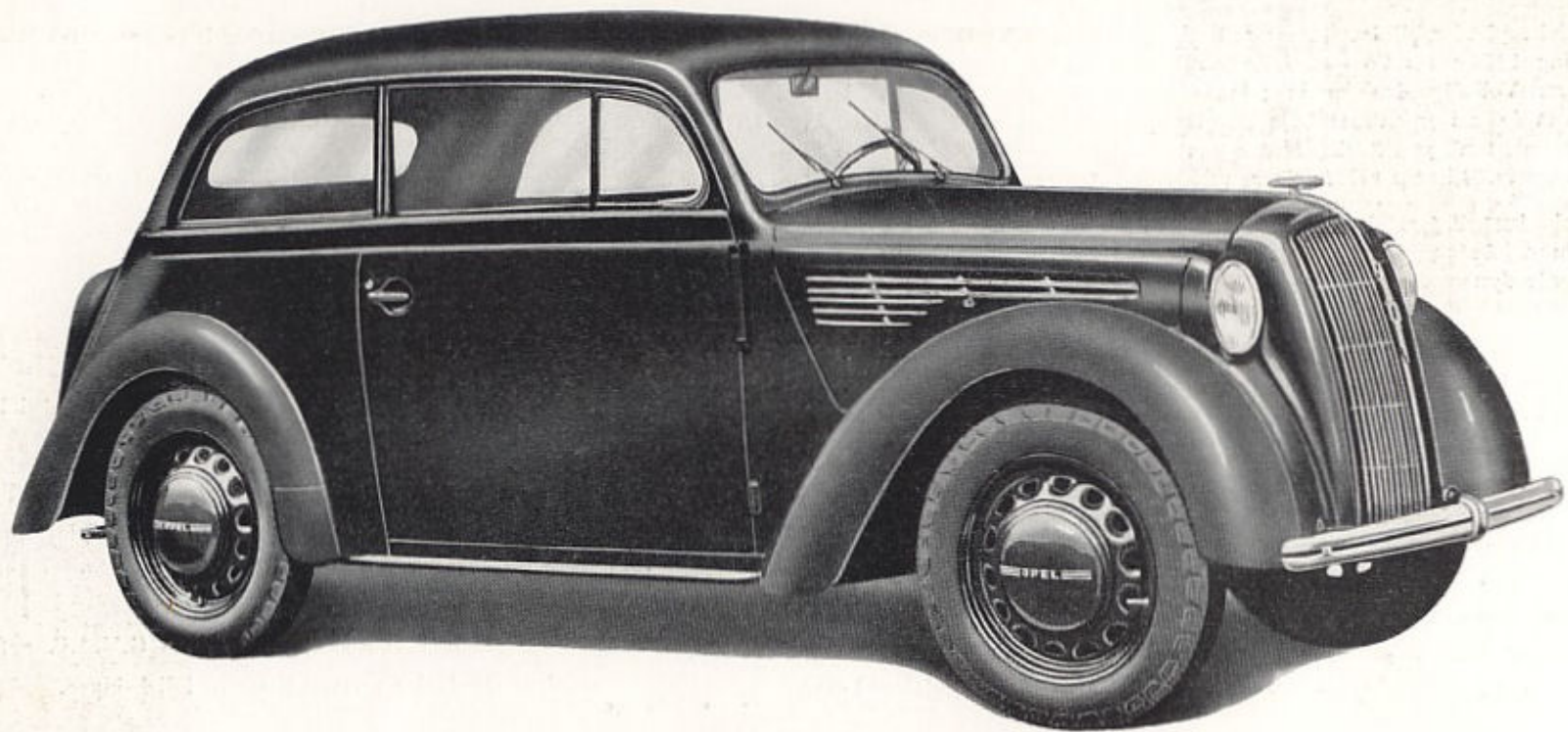
**Uiterst lage rijkosten, de veiligheid van hydraulische remmen en duurzame schoonheid van de mooi gestroomlijnde carrosserie**

Goedkoop rijden is de oplossing, waar tegenwoordig menigeen naar tracht. De ideale oplossing van dat probleem kan echter alleen een wagen geven als de nieuwe Opel Kadet, die met zijn onafhankelijke voorwielophanging en zuiver afgestemde veering aan het voordeel van lage rijkosten een rijcomfort paart, dat U in een wagen van zoo lagen prijs stellig niet vermoed hadt.

De krachtbron van de Opel Kadet verbruikt zeer weinig en daarbij is het een pittige viercilinder automobielmotor, die met volbezette wagen onder alle omstandigheden nog een behoorlijke reservekracht in voorraad heeft en door doeltreffende koeling en volledige druksmering tegen slijtage beschermd wordt. De Opel Kadet heeft hydraulische vierwielremmen, die automatisch gelijke verdeling van den remdruk en daardoor veilig rijden bij elke weg- en weersgesteldheid waarborgen.

De zelfdragende geheel stalen carrosserie van de Opel Kadet is zoowel licht als sterk, haar moderne stroomlijn is een toonbeeld van goeden smaak en haar Duco lakwerk zal er nog als nieuw uitzien, als het uiterlijk van andere wagens reeds veel van zijn oorspronkelijke frisheid heeft ingeboet. Al deze voordeelen vereenigd met zoo lage rijkosten vindt U nergens dan in de Opel Kadet.





**OPEL KADET COACH**

## TECHNISCHE BIJZONDERHEDEN

**Motor.** Viercilinder zijkleppenmotor, boring en slag  $67,5 \times 75$  mm, zuiger-verplaatsing 1074 cm<sup>3</sup>. Compressieverhouding 6:1. Vermogen 24 P.K. bij 3400 o.p.m. Volledige druksmering; langsdoorboorde drijfstangen voor druksmering van de zuigerpennen. Carterventilatie. Pompkoeling. Benzinetoevoer door pomp uit tank van 27 lit. achter aan chassis. Valstroomcarburateur met acceleratiepomp. Lichtmetalen zuigers met drie zuigerveeren.

**Electrische installatie.** Bosch-fabrikaat. Batterij-ontsteking. Batterij 6 volt, 70 amp./uur. Automatische regeling der voorontsteking. Lichtgekoelde en geventileerde dynamo.

**Transmissie.** Enkelvoudige droge-plaat-koppeling. Spiraalveeren voor af-dempen. Ontkoppelinglager behoeft geen smering. Drieversnellings gangwissel, op alle versnellingen geruischloos. Enkelvoudige buisvormige cardanas, twee kruiskoppelingen met naakdlagers. Banjo-type achterashuis. Kroonwiel en pignon met spiraalvertanding.

**Veering.** Onafhankelijk geveerde voorwielen met constant paralelle wielgeleiding, schroefveer met schokbreker in veerhuis opgesloten, Half-elliptische achterveeren met silent bloes en hydraulische schokbrekers.

**Stuurinrichting.** Type worm en sector, overbrenging 15:1. Worm onder en boven op conische rollagers.

**Remmen.** Hydraulische vierwielremmen, Mechanische handrem werkt op de remschoenen van de achterwielen. Werkzaam remvoeringoppervlak 550 cm<sup>2</sup>.

**Zelfdragende carrosserie.** Chassis en geheel stalen carrosserie gecombineerd. Kokerbalk-langsliggers met traversen en stalen vloerpanelen aancengelast.

**Uitrusting.** Geperst stalen artilleriewielen, een reservewiel met band. Slipvrije banden  $4.75 \times 16$  — 4 lagen. Bumpers voor en achter. Richtingaanwijzers. Ruitenwisscher. Achteruitkijkspiegel. Verstelbare voorzitting. Tochtvrije ventilatie. Aangebouwde koffer. Instrumentenbord met snelheidsmeter, oliedruk- en benzinestandmeter, choke, lichtschakelaar en ontstekingslot gecombineerd, schakelaars voor richtingaanwijzers en indirecte verlichting en controlelampjes voor richtingaanwijzers en dynamo. Voetschakelaar voor dimmen.

**Wielbasis.** 2,34 m.

**Leverbare modellen.** Vierpersoons Coach en vierpersoons Cabriolet-Coach.

*General Motors behoudt zich het recht voor, te allen tijde constructie en uitvoering van haar producten te wijzigen, zonder verplichting vroeger geleverde wagens dienovereenkomstig te veranderen.*

De aankoop kan op gunstige voorwaarden door de G.M.A.C. gefinancierd worden. De dealer verstrekt gaarne inlichtingen.

**GENERAL MOTORS CONTINENTAL S. A. - ANTWERPEN**

HANDELSREGISTER VAN ANTWERPEN N<sup>o</sup> 1786