

**OPEL SUPER SIX**





# Europa's mooiste wagen!

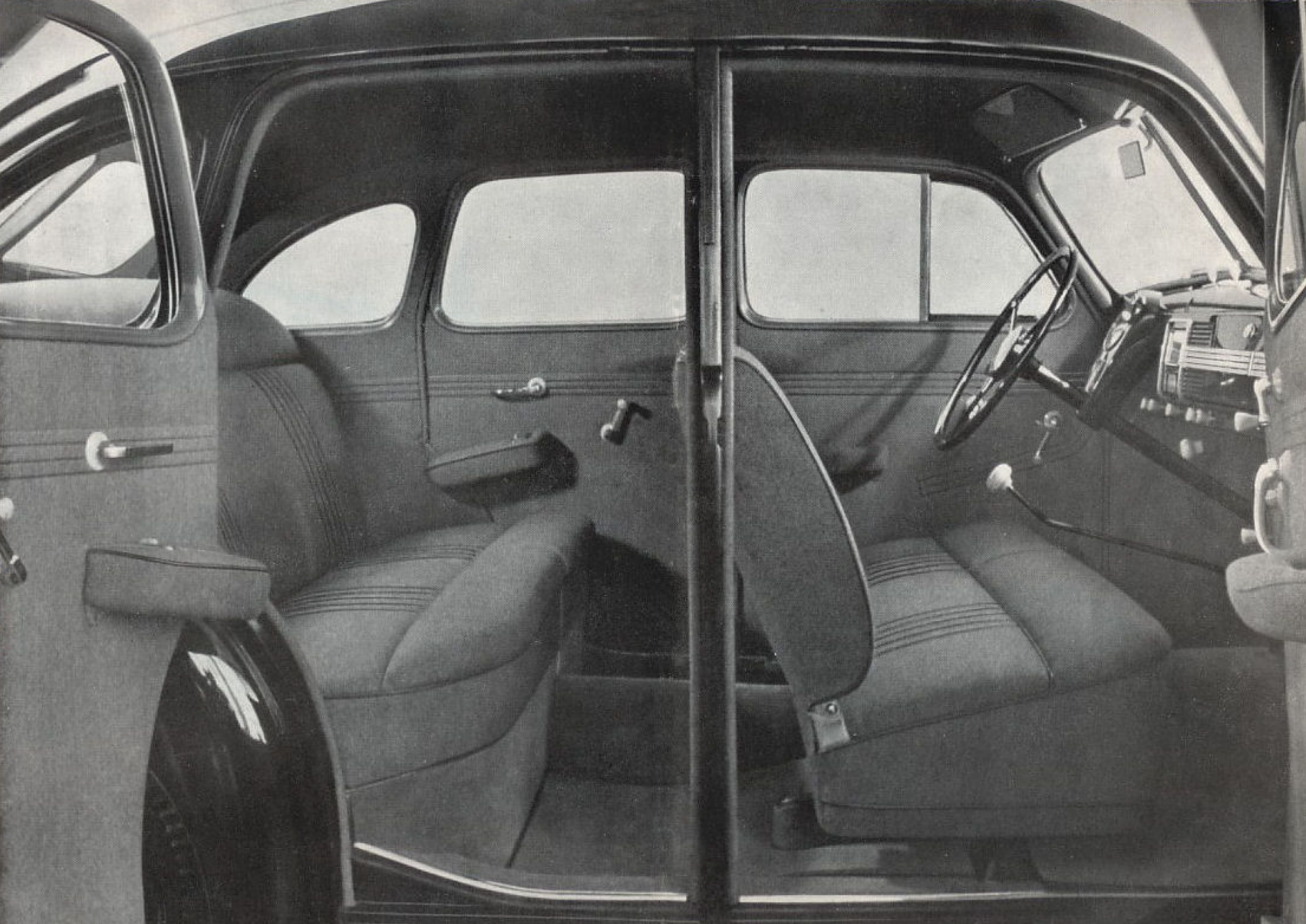
**D**rie hoofdfactoren zijn bij ontwerp en bouw van de nieuwe Opel Super Six op den voorgrond gesteld : schoonheid, comfort en veiligheid. Deze drie hoedanigheden, waarop de automobilist bijna zonder uitzondering in zijn wagen vooral prijs stelt, vindt men terug zoowel in elk detail als in den geheelen opzet van dit nieuwe Opel-model. De carrosserie paart bekorende schoonheid van lijn aan hoogste waarborgen voor veiligheid. Zij is geheel van staal, door lasschen van alle verbindingen tot één sterke en stijve constructie aaneengebouwd, die bij minimaal gewicht maximale veiligheid waarborgt, en tegen alle weersinvloeden bestand is. Sierlijk afgeronde vormen, in de spatborden verzonken koplampen, breede bumpers met groote bumperbeschermers en de in elegante stroomlijn verloopende achtersteven geven reeds aan het uiterlijk van den wagen een indruk van de kracht en snelheid, die U door een proefrit nog boven verwachting zult bevestigd vinden in Amerikaansche prestaties bij Europeesche zuinigheid.

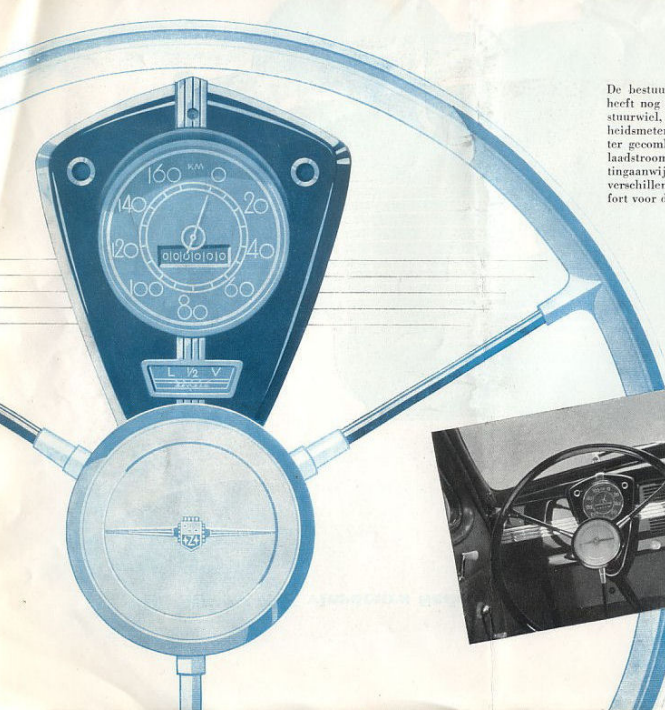




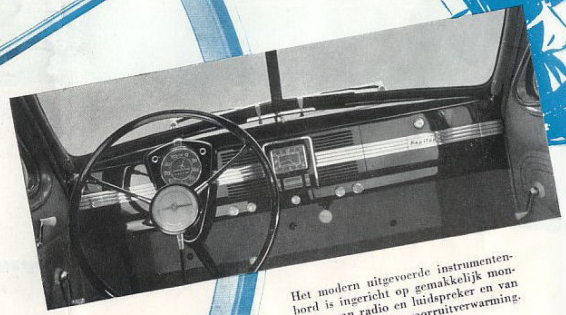
**M**et de uitwendige schoonheid van vorm is het luxueuze ruime interieur in volkomen overeenstemming. Op de breede, diep veerende en dik gecapitonneerde zittingen is comfortabele plaats voor vier of vijf personen. De gemakkelijk en snel verstelbare voorzitting laat elken bestuurder toe, de voor zijn gestalte gemakkelijkste houding achter het stuur te kiezen. Plaats voor pakjes tussehen achterraut en rugleuning. Uitzwaaibare ruiten voor tochtvrije ventilatie.







De bestuurder van de nieuwe Opel Super Six heeft nog maar één instrument, vlak achter het stuurwiel, waarop gemakkelijk afleesbaar snelheidsmeter, kilometerteller en benzinestandmeter gecombineerd zijn. Voor oliedruk, dynamo-laadstroom, groot licht der koplampen en richtingaanwijzers zijn er verklikkerlampjes van verschillende kleur. Alles is berekend op comfort voor den bestuurder en maximale veiligheid.

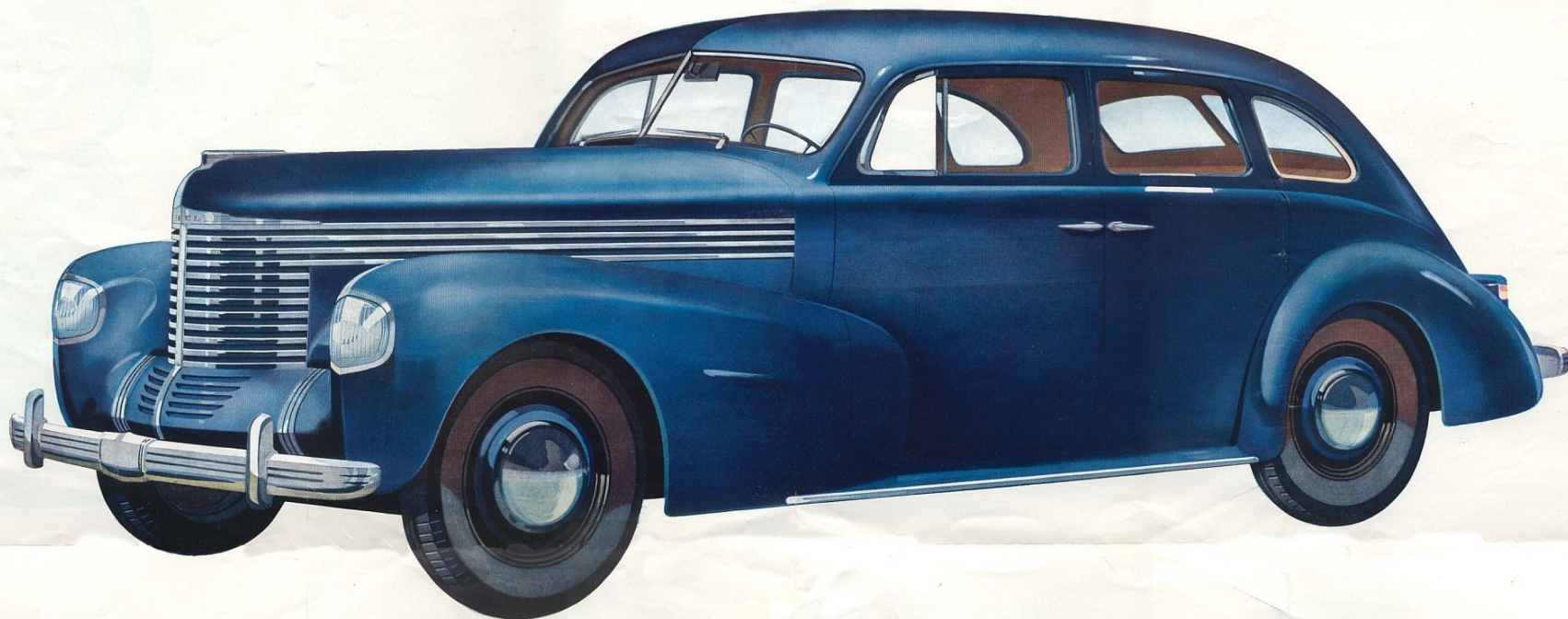


Het modern uitgevoerde instrumentenbord is ingericht op gemakkelijk monteren van radio en luidspreker en van een kacheltje met voorruitverwarming.

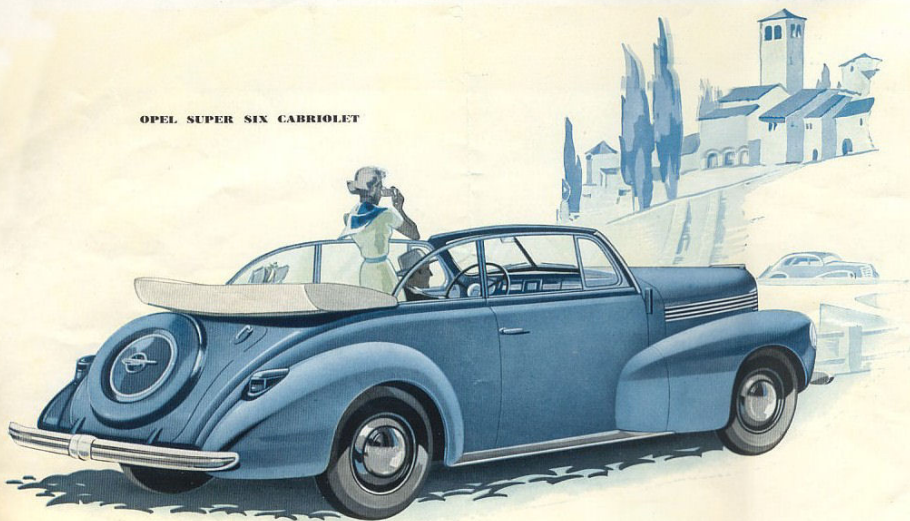
Degelijke bekleding in aantrekkelijke harmonieerende kleuren, mat glanzend verchromde fittings, helder witte bakelite knoppen van sierlijken vorm dragen alle er toe bij, dat men in het interieur van een Super Six zich behaaglijk en thuis voelt. Armsteunen met greep aan de deuren. Armleuningen; met een ingebouwd aschbakje aan weerszijden in het achtercompartiment bij de vierdeurs Sedan en de Cabriolet.



OPEL SUPER SIX vierdeurs Sedan

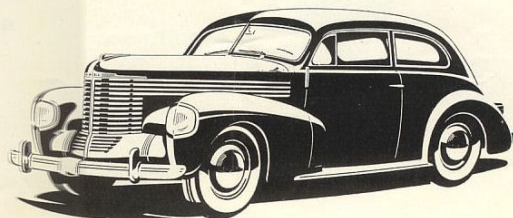


OPEL SUPER SIX CABRIOLET



**Schoonheid en veiligheid, snelheid en bedrijfszuinigheid, dat zijn de hoedanigheden, die de nieuwe Opel Super Six van het begin af een bevoorrechte plaats onder de toonaangevende merken verzekeren**

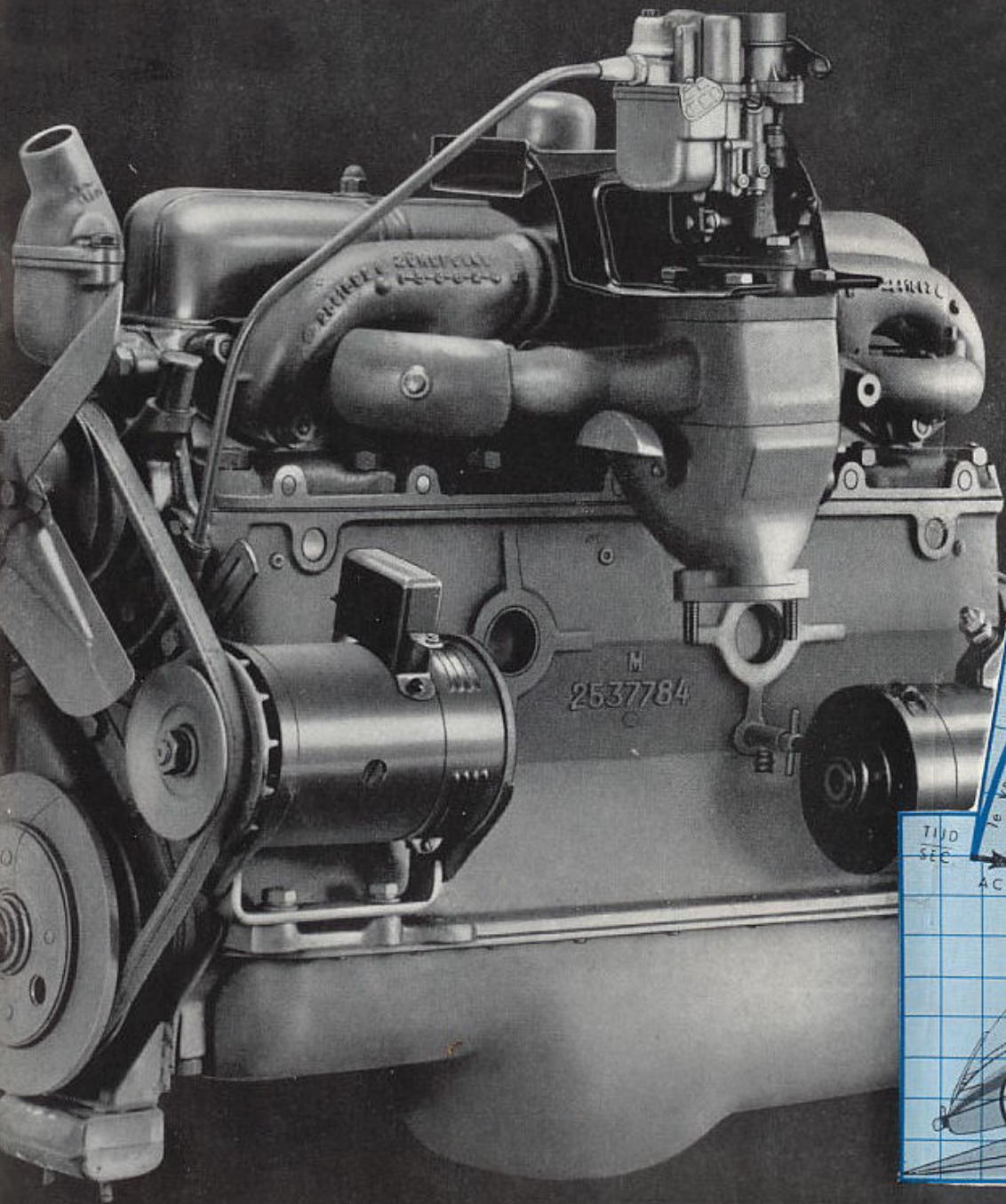
Om van de schoonheid van het landschap ten volle te genieten, is de Cabriolet het aangewezen model. Bij de Opel Super Six Cabriolet kan een persoon zonder moeite in enkele seconden de kap neerlaten of opzetten, zonder dat met plooiën en schikken van de vouwen tijd verloren behoeft te worden. Bekleding van fijn generfd leer.



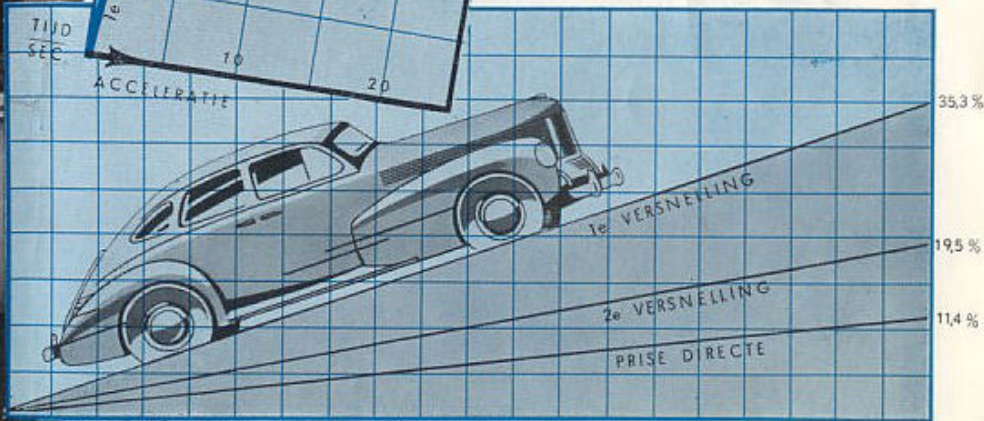
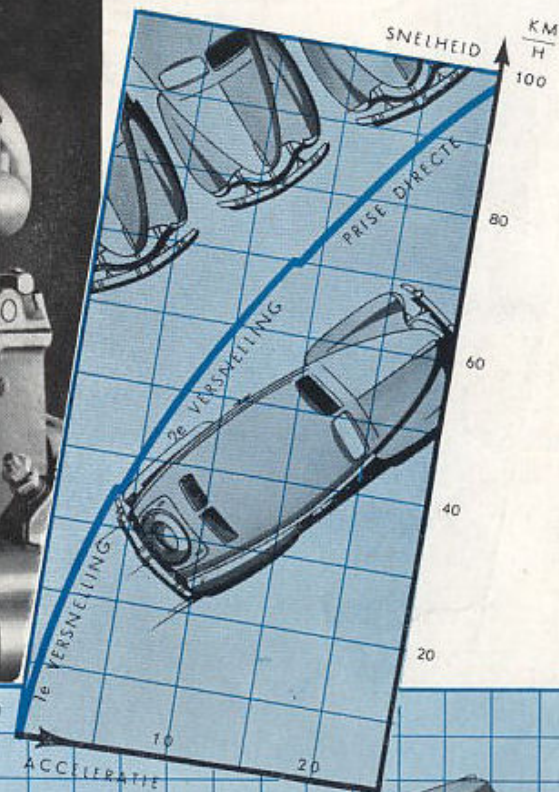
OPEL SUPER SIX tweedeurs Coach

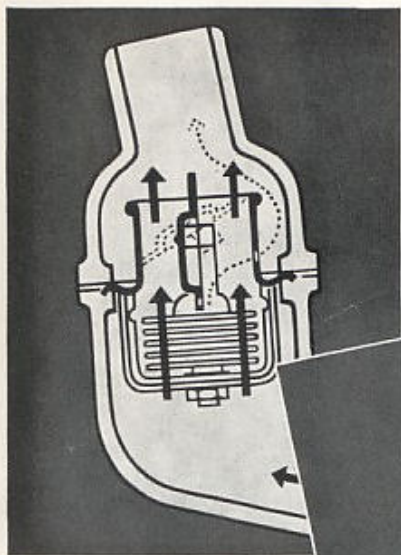


**D**e zeer groote bagagebergplaats in den achtersteven van de Opel Super Six is zoo ruim, dat zelfs groote koffers er vlak in gelegd kunnen worden, zoodat voor omvallen en schommelen der bagage onder het rijden geen gevaar bestaat. Een groote, aan den onderkant scharnierende deur, aan den binnenkant waarvan het reservewiel verzonken is opgehangen, zoodat het veilig en beschermt opgeborgen is zonder plaats in de bagageruimte in te nemen, maakt het in- en uitladen der bagage gemakkelijk. Twee sierlijke achter- en stoplampen passen harmonisch bij lijn en stijl van spartborden en achtersteven.

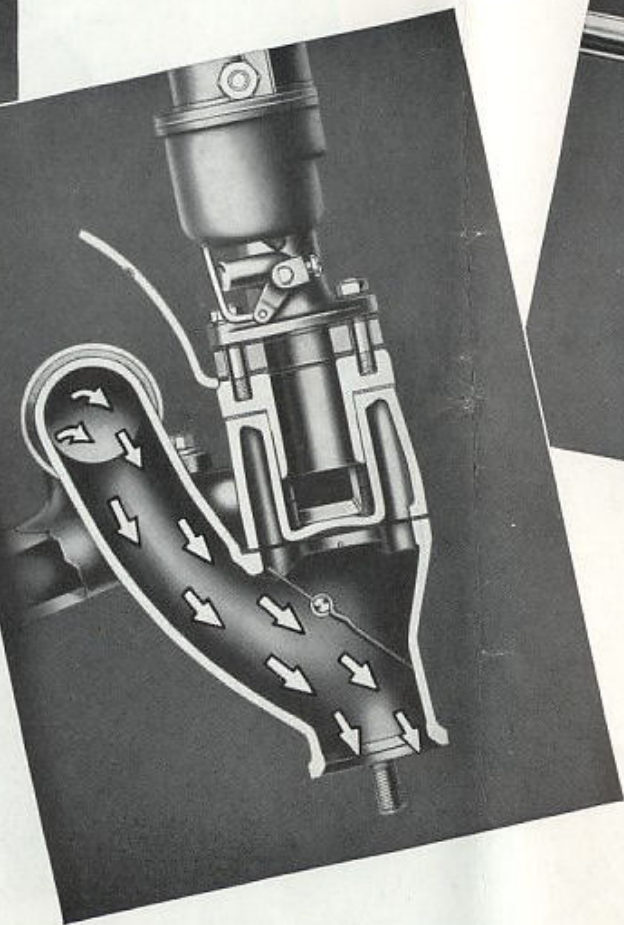


De Opel Super Six munt niet alleen uit in schoonheid van vorm en lijn maar eveneens in alle kwaliteiten, die de moderne techniek aan haar best verzorgde producten weet te geven. Met zijn zesylinder kopkleppenmotor van 60 pk haalt deze nieuwe wagen een topsnelheid van 126 en een kruissnelheid van 112 km/uur op autostrade. Bijgaande diagrammen geven een beeld van zijn acceleratie- en klimcapaciteiten. En aan dit alles paart de motor, dank zij de nieuwste technische verfijningen, een voor zulke capaciteiten verbluffende zuinigheid in verbruik.

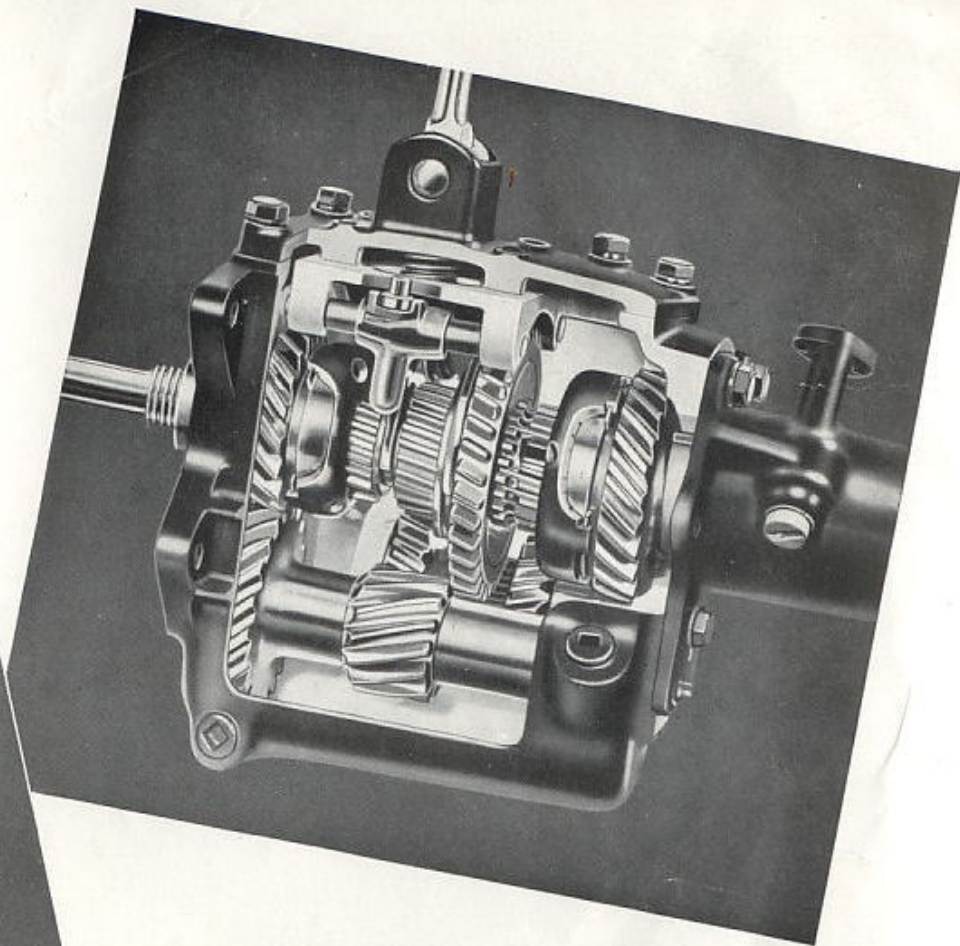




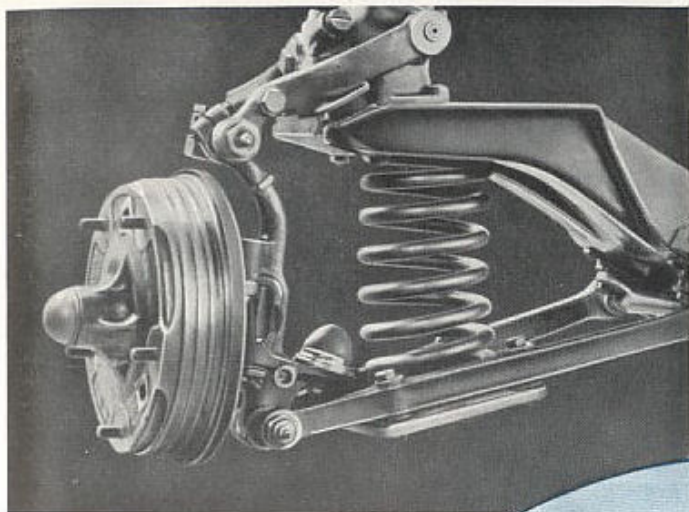
De thermostaat in het koel-systeem houdt den motor op zijn gunstigste temperatuur.



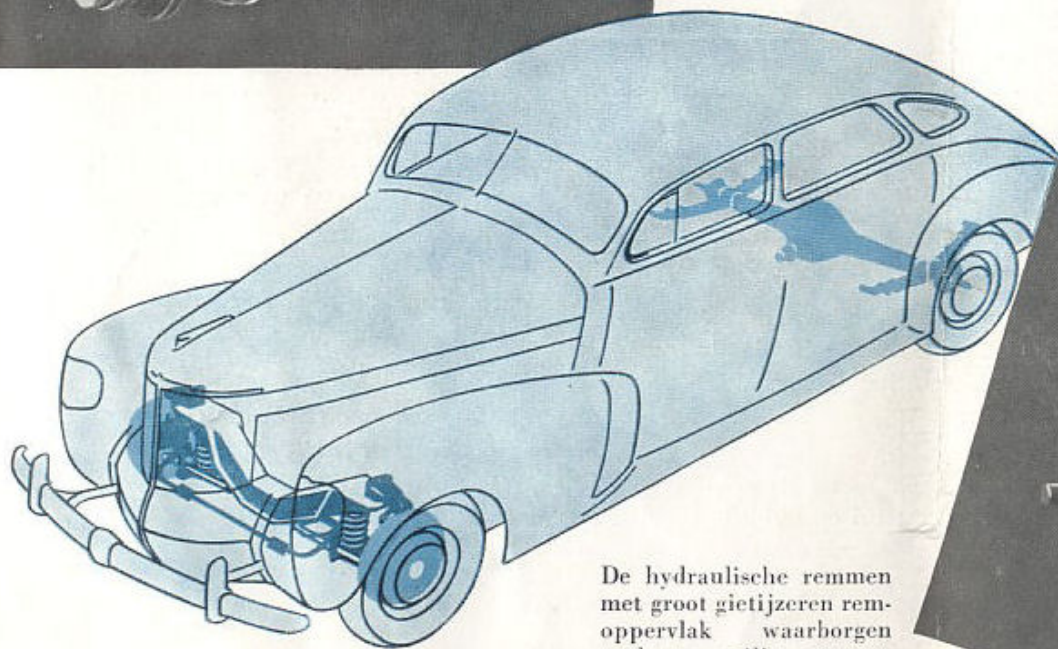
Een thermostatische spiraalveer, die op alle temperatuursveranderingen reageert, regelt de voorverwarming van het gasmengsel naar de motortemperatuur waarmee door meer volkomen verbranding de bedrijfszuinigheid bevorderd wordt.



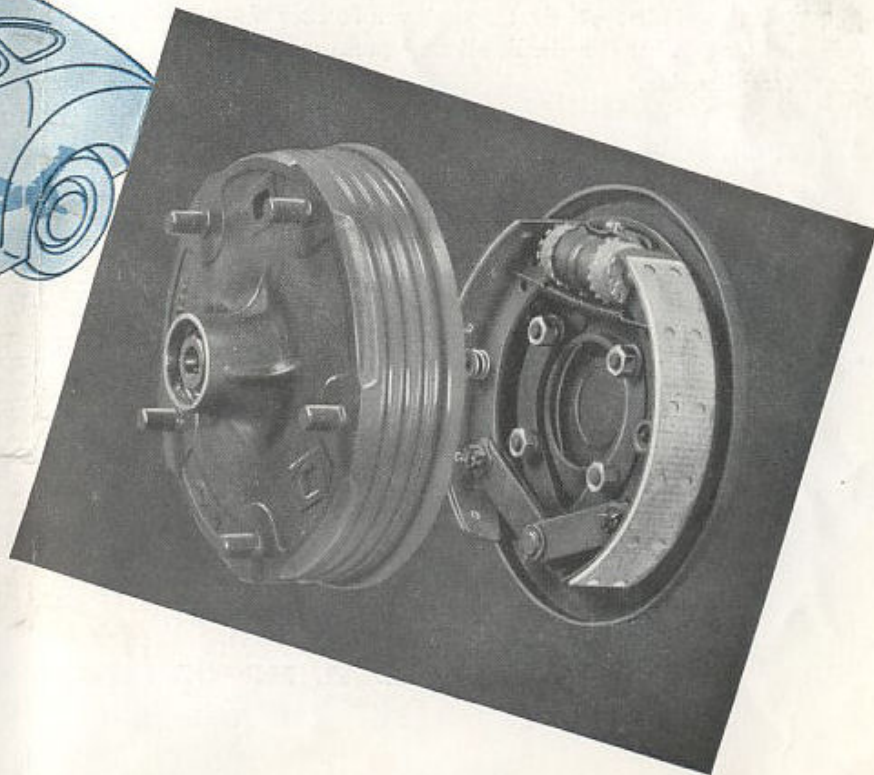
**E**en op alle drie versnellingen geruischlooze Synco-Mesh gangwissel met gunstig gekozen overbrengingsverhoudingen draagt eveneens het zijne bij tot de bewonderenswaardige acceleratie- en klimcapaciteiten der Super Six.



**D**e Opel Super Six 1939 heeft een nieuw veersysteem met « Knee-Action » wielophanging en groote schroefveeren voor en daarop in soepelheidsgraad zuiver afgestemde achterveering. De Knee-Action (kniewerking) voorwielophanging neemt als een soepel kniegewricht de uitslagen der voorwielen op, zonder dat de wielen reactie op elkaar of dat de heftigste wielschokken reactie op het stuur kunnen uitoefenen.



De hydraulische remmen met groot gietijzeren remoppervlak waarborgen snel en veilig stoppen bij elk rijtempo, bij elke weg- en weersgesteldheid, zonder slipgevaar door ongelijkmatig aangrijpen der remmen.



## Technische Bijzonderheden

**ALGEMEENE AFMETINGEN.** Totale lengte 462 cm. Totale breedte 166 cm. Totale hoogte 157.5 cm. Wielbasis 269,5 cm. Spoorbreedte 1348-132,0 cm.

**MOTOR.** Zesecylinder met kopkleppen. Cylinderinhoud 2437 cm<sup>3</sup>. Vermogen 60 P.K. bij 3600 o.p.m. Druksmering. Valstroomcarburauteur met acceleratiepompje. Thermostatische regeling der voorverwarming. Luchtreiniger-inlaatgeluiddemper. Benzinetank van 50 liter achter aan het chassis. Flexibele 4-punts motorophanging.

**KOELING.** Pompkoeling met thermostatische regeling der watercirculatie. Inhoud koelsysteem 11 liter.

**ELECTRISCHE INSTALLATIE.** Bosch 6 Volt. Batterij van 75 Amp.u. Startmotor met vrijwielkoppeling. Geventileerde dynamo. Voetschakelaar voor de koplampen.

**KOPPELING.** Enkelvoudige droge-plaat-koppeling.

**GANGWISSEL.** Drie versnellingen vooruit, één achteruit, alle geruischloos; 2e en 3e gesynchroniseerd. Overbrengingen: eerste 2,94:1; tweede 1,66:1; derde 1:1; achteruit 3,78:1.

**CARDANAS.** Buisvormige cardanas, kruiskoppelingen met naaldlagers.

**ACHTERAS.** Overbrenging 4,30:1. Pignon gemonteerd tussen een kogellager vóór en een rollager achter.

**ACHTERVEERING.** Half-elliptische achterveeren. Dubbelwerkende hydraulische schokbrekers.

**VOORVEERING.** Onafhankelijk geveerde voorwielen type « Knee-Action », met constante spoorbreedte. Dubbelwerkende hydraulische schokbrekers. Stabilisator. Wielen op conische rollagers.

**STUURINRICHTING.** Worm en rol. Worm op conische rollagers; rol op dubbele kogellagers. Stuurwiel van 445 mm diameter.

**REMMEN.** Hydraulische remmen; gietijzeren trommels. Mechanische handrem op achterwielen; handle op het schutbord, onder het instrumentenbord.

**WIELEN EN BANDEN.** Stalen schijfwielen. Banden 5.50×16; een reserve-wiel met band. Alle banden met slipvrij loopvlak.

**UITRUSTING.** Richtingaanwijzers. Dubbele ruitenwisscher. Klokje (op alle modellen). Snelheidsmeter - kilometer teller. Controlelampjes van den oliedruk, de koplampen, de richtingaanwijzers en de dynamo. Lichtschakelaar. Handschoenkastje. Aschbakje. Elektrische sigarenaansteker (Cabriolet). Gecombineerd stuur- en ontstekingslot. Achteruitkijkspiegel. Een verstelbaar zonnescherm op Coach, twee op Sedan en Cabriolet. Verstelbare voorzitting. Tochtvrije ventilatie. Bumpers voor en achter.

*General Motors behoudt zich het recht voor, te allen tijde constructie en uitvoering van haar producten te wijzigen, zonder verplichting vroeger geleverde wagens dienovereenkomstig te veranderen.*

De aankoop kan op gunstige voorwaarden door de G.M.A.C. gefinancierd worden. De dealer verstrekt gaarne inlichtingen.

**GENERAL MOTORS CONTINENTAL S. A. — ANTWERPEN**

**Handelsregister van Antwerpen Nr 1786**