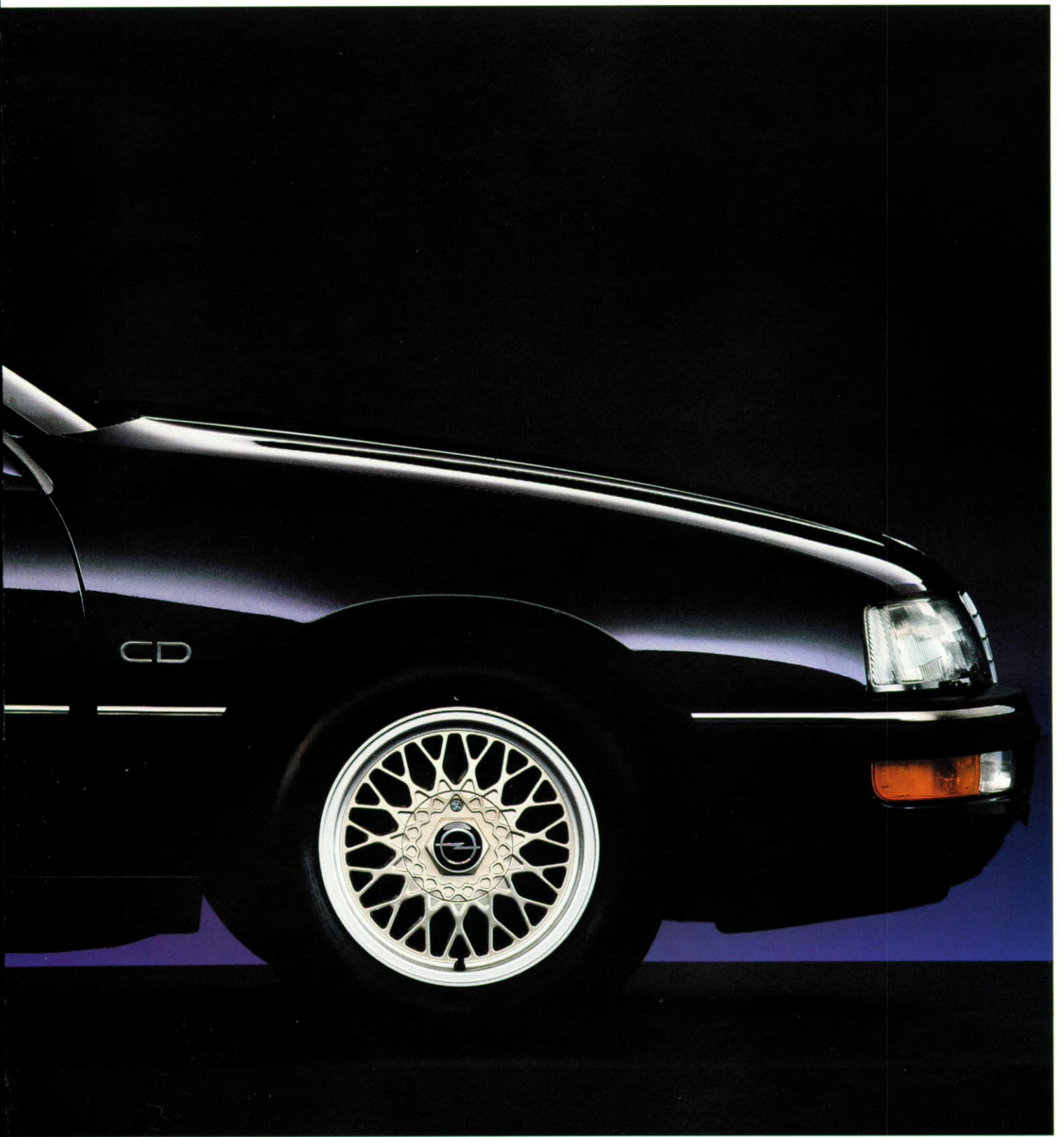


SENATOR

 **OPEL** 







Senator CD. Klasse die zich niet verloochent.

Zolang er auto's gemaakt worden, zullen ze worden ingedeeld in een bepaalde klasse. De bekende 'middenklasser' is daar een voorbeeld van. Kijken we naar de Opel Senator, en in het bijzonder naar de CD-uitvoering, dan blijkt die indeling plotsklaps op losse schroeven te staan. Er is immers geen aparte klasse voor een auto met zo'n hoog prestatie- en comfortniveau. Of het zou 'business class' moeten zijn,

maar dan op vier wielen. In ieder geval doet het interieur van de Senator sterk denken aan het comfort dat u gewend bent van 'business class'.

Overigens hebben de concurrenten ook op z'n prestaties nog steeds geen afdoend antwoord weten te formuleren. Al met al vertegenwoordigt de Opel Senator een klasse die u nergens anders tegenkomt. Blijft voor u alleen nog de vraag: welke Senator?

Reeds de eerste aanblik van de Senator verraad, dat het hier om een exclusieve automobiel gaat. Hij is elegant zonder protserig te zijn, sportief zonder opdringerig te worden. Elk detail is in volmaakte harmonie met het geheel. De sportieve, lichtmetalen velgen bijvoorbeeld, die standaard zijn voor de CD, vormen één geheel met de vloeiende aërodynamische lijnen van de karrosserie. Wat eveneens geldt voor het fraaie getinte glas rondom.





En dat is niet alleen fraai. Doordat het als het ware naadloos aansluit op de rest van de karrosserie, wordt de stroomlijn van de auto nog verder verbeterd. Overbodig te vermelden dat getint glas tevens bijdraagt tot een onder alle omstandigheden perfect zicht op de weg. Het is slechts een voorbeeld. Maar een veelzeggend voorbeeld van de manier hoe er is nagedacht. Vorm en functie in perfecte balans. Met als overtuigend bewijs: de Opel Senator.

De karakteristieke achterkant is het resultaat van de laatste inzichten op het gebied van aërodynamika. Maar ook het sportief dynamische element speelde terdege mee. In ieder geval bewijst ook de achterzijde van de Senator dat de eenheid tussen vorm en functie geenszins een zaak hoeft te zijn van compromissen sluiten. Integendeel. Nergens is ook maar een druppel water bij de wijn gedaan. Dat geldt





voor het DSA-veiligheids-
onderstel met breed spoor. En
het geldt evenzeer voor de
donkere, lichtinval bescher-
mende achterlichten, die het
achteropkomende verkeer
onder alle omstandigheden
waarschuwen. Even terzijde:
de twee rechthoekige uit-
laatstukken wijzen uw
medeweggebruikers er
fijntjes doch ondubbelzinnig
op, dat ze met een
3.0i-24-kleppenuitvoering
te maken hebben.

Welkom aan de top.

Door de jaren heen bent u gewend geraakt aan het leveren van buitengewone prestaties, aan hooggestelde normen; kortom, aan toptniveau. Datzelfde niveau verwacht u van uw auto. Het zal u inmiddels nauwelijks verbazen dat de Opel Senator ruimschoots aan zulke verwachtingen beantwoordt. U merkt het al bij het openen van het portier. U ziet het fraai bewerkte wortelhout, u voelt de luxe-euze velours of, als u dat prefereert, het onvervalste leder. En u beseft: dit is een automobiel zoals er slechts weinig gemaakt worden.



Het hoge komfortniveau van de Opel Senator CD.



De volgende standaardvoorzieningen dienen als ondersteunend bewijs: verwarming met automatische temperatuurkontrolé, elektrische raambediéning met beklemmingsbeveiliging vóór en achter, een ultrasone diefstalbeveiliging en centrale portiervergrendeling. In één sleutelomdraai sluit u portieren, kofferruimte en tankdop af.

De 'Crash Sensor' zorgt ervoor dat de portieren bij een eventuele botsing vanzelf worden ontgrendeld. Ook de passieve veiligheid is bij de Opel Senator van hoog niveau...

Bij de Opel Senator gaat het begrip veiligheid verder dan aandacht voor remmen en karrosseriekonstruktie. Ook overzichtelijkheid van het instrumentenpaneel en ergonomie van de bedieningsapparatuur spelen een essentiële rol. Daarom liggen alle instrumenten in de cockpit in het directe zicht van de bestuurder. Aparte vermelding verdient het 'Opel Check Control'-systeem waarmee u in één oogopslag alle gegevens krijgt die belangrijk zijn voor de veiligheid. Daarnaast informeert de boardcomputer u over de gemiddelde snelheid, het gemiddelde en aktuele benzineverbruik, de buitentemperatuur en de



LCD-instrumentarium, airconditioning, een in hoogte verstelbaar lederen stuurwiel: de Opel Senator CD heet u welkom.



afstand die met de beschikbare brandstof nog kan worden afgelegd. De audio-installatie in de Senator CD bestaat onder meer uit 6 ingebouwde luidsprekerboxen waarmee een sonate van Mozart, maar ook een saxofoonsolo van Stan Getz een ongekennde dimensie krijgt. U hebt verder de beschikking over tal van voorkeuzeprogramma's, een afneembaar bedieningspaneel en anti-diefstalkodering. En waar maakte u eerder mee dat de geluidssterkte van de installatie zich automatisch aanpast aan het geluidsniveau in het interieur? Enfin, luistert u zelf maar eens naar de Opel Senator.

Distinktie, wat was dat ook alweer? Na een kort verblijf in de Opel Senator CD bent u weer op de hoogte: een veiligheidsstuur en een handremgreep bekleed met eersteklas zacht nappaleder. In deze uitvoering zijn ook de armleuningen met leder bekleed. De middenconsole is naast leder ook nog 'ns afgewerkt met hout. Verder komt u ook in de portieren





royale decoraties tegen van
fraai bewerkt wortelhout.
En niet te vergeten, een
verlichte make-up spiegel in
de zonneklep, individueel
instelbare leeslampjes vóór
en extra lampjes achter.
Goed, niet iedereen zal door
dit soort dingen enthousiast
raken. Maar 'n Senator is
dan ook niet voor iedereen
bedoeld...

Net als bij de meeste auto's praten we bij de Opel Senator over stoelen. Hoewel die benaming afbreuk zou kunnen doen aan de comfortabele fauteuils die u hiernaast ziet afgebeeld. Ze zijn ontworpen volgens de laatste ergonomische inzichten. En dat merkt u vooral wanneer u na een urenlange rit uitstapt. Of liever gezegd, u merkt helemaal niets. De stoelen vóór zijn individueel in hoogte verstelbaar en bieden een uitstekende zijwaartse steun. In combinatie met het in hoogte verstel-



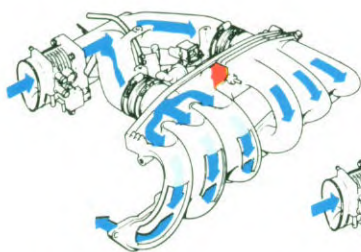


bare stuurwiel bepaalt u de voor u optimale zit/rij-positie. Met de Senator CD beschikt u bovendien over verwarmbare voorstoelen. Een luxe die u zich niet graag meer laat ontzeggen na enkele koude winterdagen. Voor het geval u zich liever in de Senator laat rijden, is het goed om te weten dat ook achterin niet bezuinigd is op ergonomie en afwerking. De wol-velours stoelbekleding harmonieert perfect met de elegante wortelhouten decoraties.

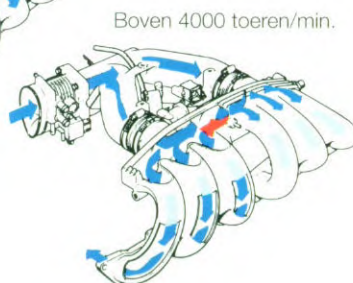
De motor achter het succes.

Het succes van de Senator wordt in niet geringe mate bewezen door de techniek onder de motorkap. Samengebracht in drie verschillende motorversies.

De 24-kleppen-motor dwingt daarbij vooral respect af. Deze is voorzien van het 'Opel DUAL RAM'-luchtinlaatsysteem. Variabele aanzuiging met gefaseerde luchtverspreiding zorgt ervoor dat reeds bij een laag toerental een groot acceleratievermogen wordt bereikt. Zelfs bij een hoog koppel blijft het brandstofverbruik opvallend laag. Resultaat: een uiterst soepele motor met oog voor het milieu. Dan even voor de liefhebbers van een knap staaltje technologie: de hoogrendementskatalysator. Deze reageert niet alleen uiterst snel, maar levert tevens milieuvriendelijke emissiewaarden die aan de strengste normen voldoen. De selectieve klopsensor (een zeer geavanceerd systeem, neemt u dat gerust van ons aan) past zich automatisch aan de kwaliteit van de gebruikte brandstof aan. Schommelingen in brandstofkwaliteit worden zo opgevangen, terwijl de

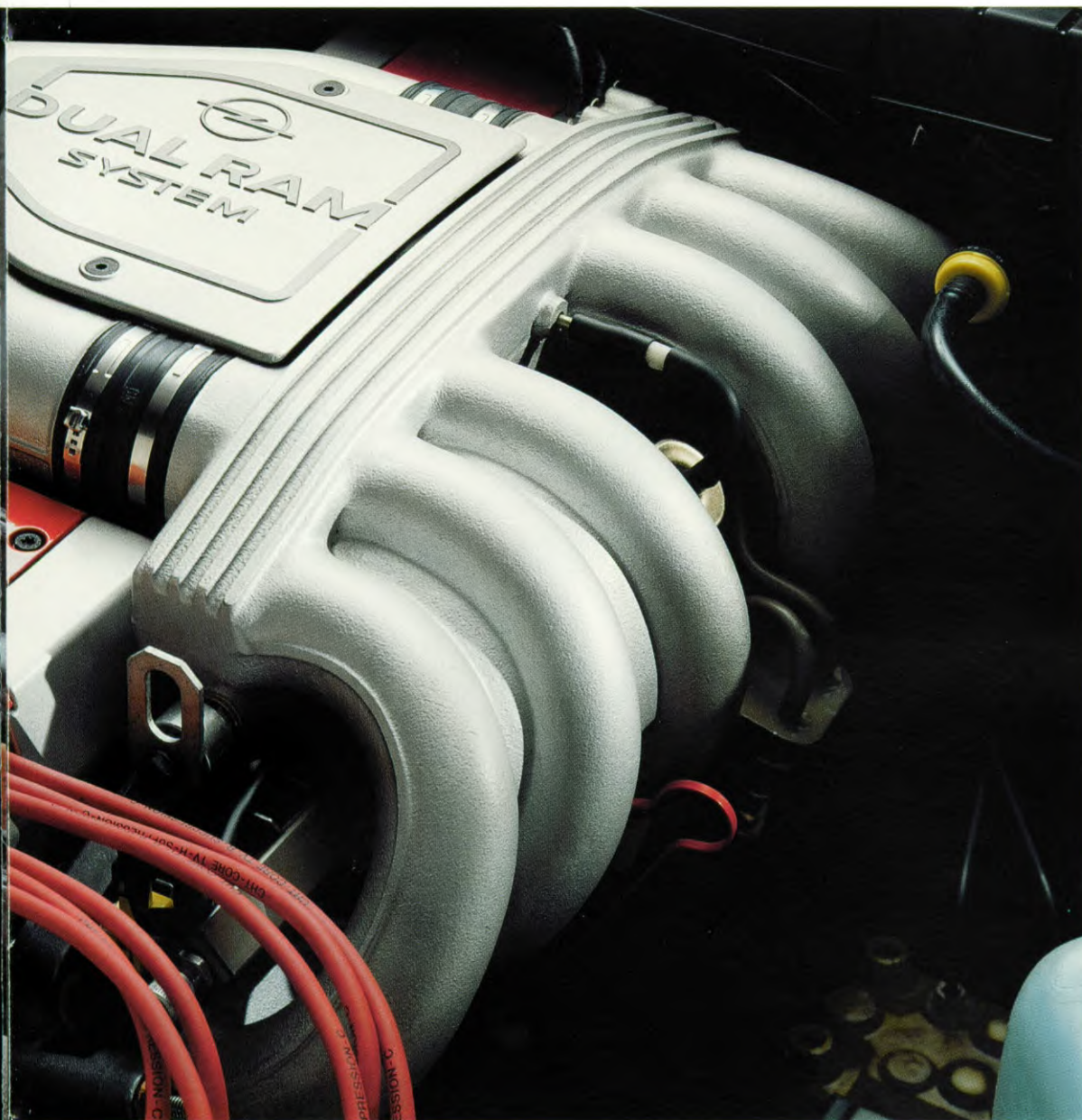


Onder 4000 toeren/min.



Boven 4000 toeren/min.

Het 'Opel DUAL RAM'-luchtinlaatsysteem: tot 4000 toeren per minuut wordt de motor aangedreven als een 'dubbele driebcilinder'. De klep in de luchtverdeler (rood) is gesloten, zodat de lucht gescheiden in de verbrandingsruimten stroomt. Het resultaat: reeds bij een laag toerental een bijzonder hoog acceleratievermogen. Bij meer dan 4000 toeren per minuut gaat de klep in de luchtverdeler



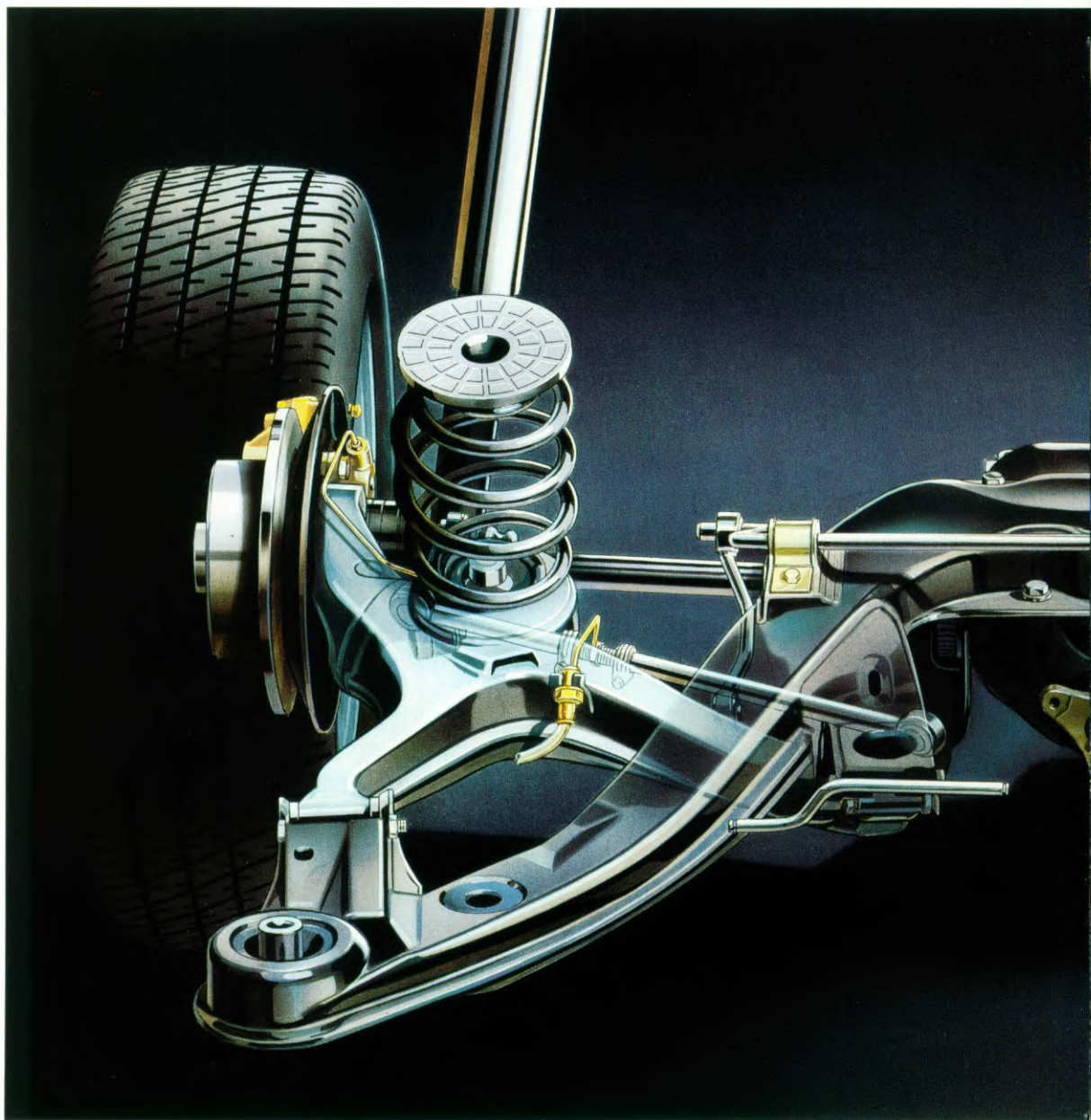
motor in staat wordt gesteld, gelijkmatig en op hoog niveau te presteren. Zelfs al is de ruimte onder de motorkap voor u volstrekt onbekend terrein, dan nog zult u uw enthousiasme nauwelijks kunnen verhullen bij het horen van dit knappe staaltje techniek. Voorzien van de nieuwste vierentwintigkleppentechniek en goed voor niet minder dan 150 kW (204 DIN-pk). En wat te denken van het onvolprezen Bosch-Motronic M 1.5-injektiesysteem. Dankzij de elektronisch gestuurde warmloop-, ontstekings- en inspuitrekening en het geïntegreerde noodprogramma zorgt dit systeem ervoor dat het zichzelf corrigeert bij eventuele storingen. Zelfs in zo'n geval kunt u ongestoord uw weg vervolgen. De Senator CD wordt standaard uitgerust met de 3.0i-6-cilindermotor, goed voor een indrukwekkende 130 kW (177 DIN-pk). Nieuw is de 2.6i-'DUAL RAM'-motor, die dankzij het variabele luchtinlaatsysteem een onvergelijkbare dynamiek haalt uit de 110 kilowatts (150 DIN-pk) die hem ten dienste staan.

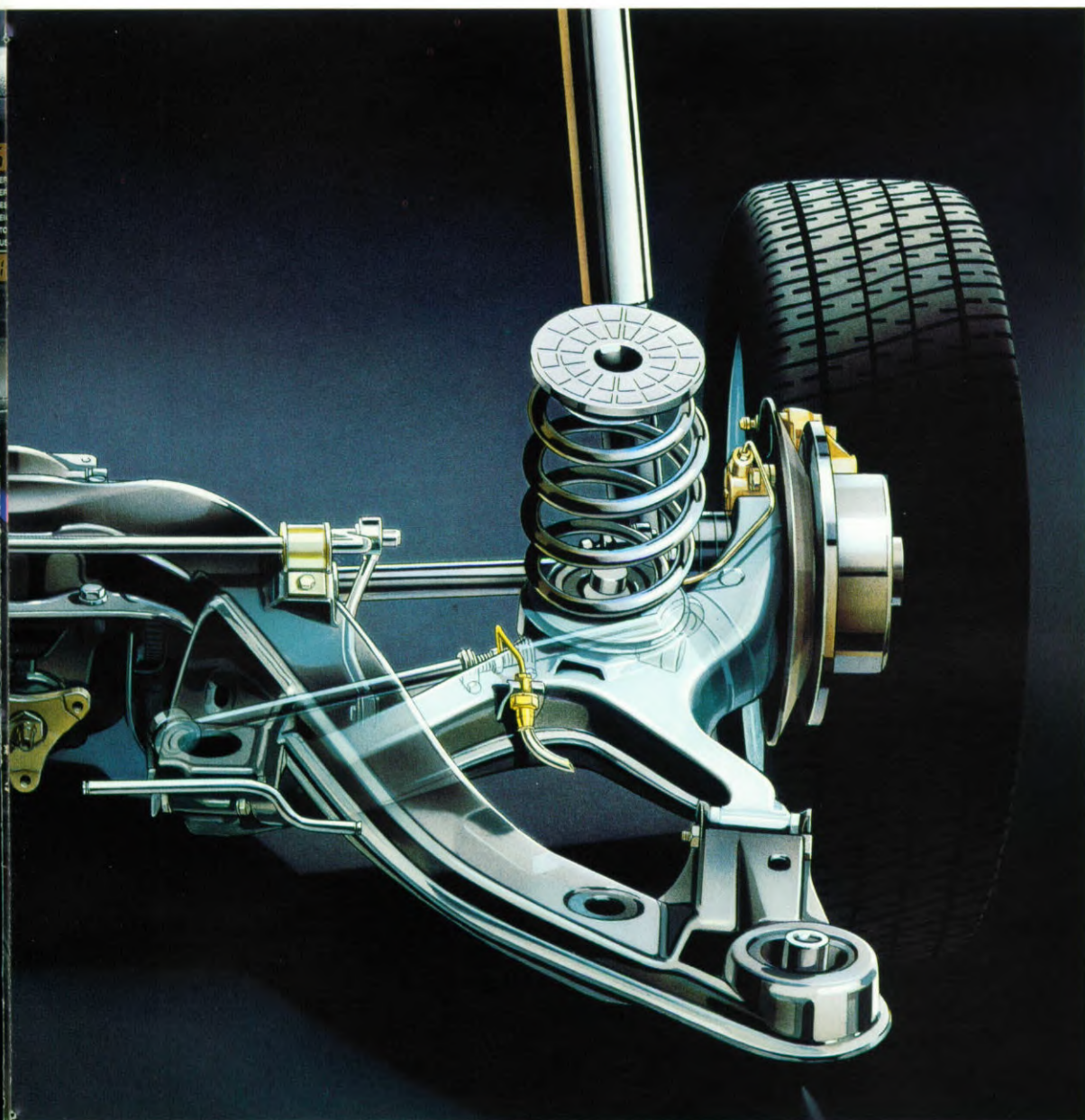
open, zodat de meest ideale luchtverhouding wordt bereikt. Op dat moment houdt u waarschijnlijk uw adem even in. Want nu ontplooit de motor de volledige kracht van de 6 cilinders, ondersteund door de 24-kleppen-techniek. Het klinkt ongeloofwaardig, maar reeds bij een toerental van 1500 per minuut bereikt de motor een koppel dat 75% bedraagt van het maximale koppel.

Tussen de 3000 en 5800 toeren per minuut levert hij vervolgens minstens 90% van het maximale koppel, dat doorgaans reeds bij 3600 toeren per minuut wordt bereikt. We kunnen het ook anders formuleren: een motor met ongelofelijk veel krachtreserve, een opvallend laag verbruik en optimale verbranding van de uitlaatgassen.

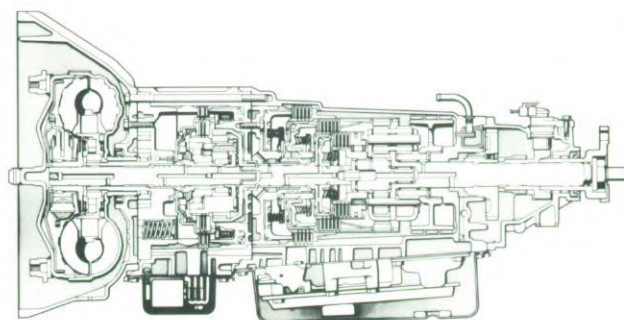


We gaan ervan uit dat u niet dagelijks de Opel Senator van onder zult bewonderen. Toch is ook daar genoeg te genieten. Als voorbeeld noemen we de Dynamic SAFety (DSA) Multi-Link-achteras. Met zijn extra geleidearmen vormt deze as een wezenlijke aanvulling op het DSA-veiligheidsonderstel. Dit geavanceerde onderstel garandeert dat u zelfs onder extreme omstandigheden en in noodsituaties uw Senator onder controle houdt. Alsof sneeuw en ijzel nooit hebben bestaan. Voorts is de Senator standaard voorzien van stuurbekrachtiging, geperfectioneerd door het 'Servotronic'-systeem. Een ingenieus systeem dat de stuurkracht van de Senator regelt in overeenstemming met de snelheid. U merkt, standaard is de Opel Senator reeds een toonbeeld van veiligheid en comfort. De CD-uitvoering is bovendien uitgerust met 'Ride Control', waarmee u naar eigen inzicht de veer karakteristiek van het onderstel elektronisch kunt regelen. Sportief, neutraal of uiterst comfortabel. Al naar gelang uw stemming van de dag. Ook het zogenaamde 'Engine Transmission

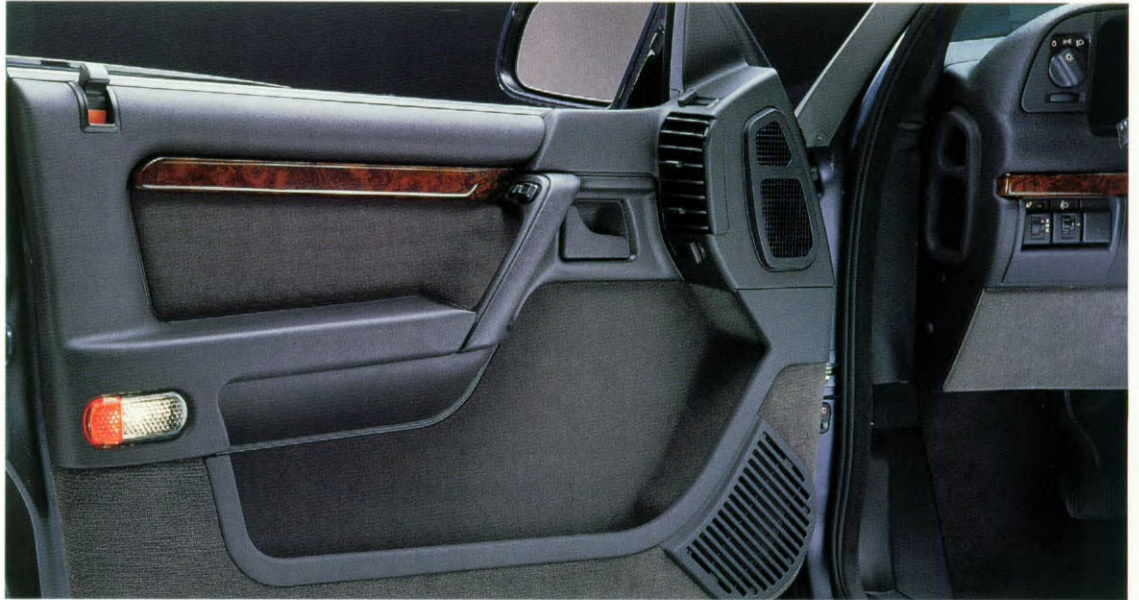




'Management' is standaard aanwezig op de CD. Met dit systeem kunt u kiezen uit 3 verschillende standen van de 4-versnellingsautomaat: 'Power', 'Economy' en 'Winter' ('Optrekken'). U verwachtte het natuurlijk al. En toch noemen we het ten overvloede: standaard ABS. Een voorziening die de Senator een uitmuntende koersvastheid geeft. Ook in de scherpste bochten is hij niet van zijn stuk te brengen. Waartoe uiteraard ook het eerder genoemde DSA-veiligheidsonderstel in niet geringe mate bijdraagt. Evenals de vier schijfremmen, waarvan de voorste inwendig gekoeld zijn. Waar u met een andere auto de grootste moeite zou hebben in het spoor te blijven, vervolgt de Senator onverstoord z'n weg. Ongemerkt schakelt de auto-maat elektronisch van de ene naar de andere stand. Zo'n schokvrije overschakeling heeft trouwens als voordeel dat alle onderdelen veel minder belast worden.

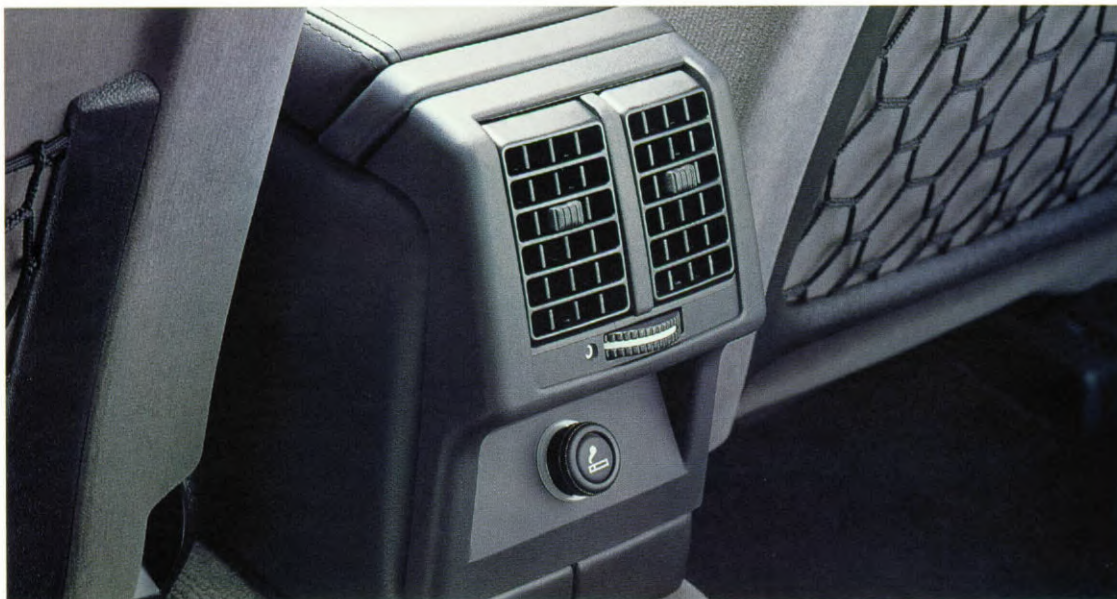


Luxe, maar niet overbodig.



De Opel Senator beschikt standaard over een uitgebreid pakket luxe opties. Voor de wat nuchter ingestelden onder u haasten we ons erbij te zeggen, dat het hier niet om overbodige luxe gaat. In de Senator vindt u geen lichtjes voor de aardigheid, geen knopjes voor de sier. Maar wel lampjes in de portieren, die u

waarschuwen wanneer een portier blijft openstaan en die u bovendien bijlichten bij het instappen. Ventilatiesleuven in de voorste zijramen, die de lucht zodanig langs de ramen leiden dat ze praktisch niet kunnen beslaan. De spiegels links en rechts zijn verwarmbaar, zodat u onder alle omstandigheden goed zicht naar alle



kanten hebt. De Senator is ook uitermate geschikt voor skivakanties. De middelste armsteun van de achterbank kan naar voren worden geklapt, waardoor ski's en andere buitenproportionele voorwerpen probleemloos kunnen worden opgeborgen. Hoewel in de meeste gevallen de imposante kofferruimte (530 liter)

uitkomst zal bieden. Voorin is de temperatuur afzonderlijk elektronisch te regelen; speciale ventilatieopeningen zorgen ervoor dat ook achterin de gewenste temperatuur wordt bereikt. De Senator CD heeft bovendien airconditioning standaard.

'Standaard' krijgt een nieuwe betekenis.

In autotermen heeft het begrip 'standaard' een nogal nuchtere betekenis. Wie een auto wil, ontdaan van alle franje en extra's, kiest voor een standaard-auto. Ook de Opel Senator is verkrijgbaar in een standaard-uitvoering. Maar dan niet in de gebruikelijke zin van het woord. Wie hier kiest voor de standaard-uitvoering, kiest voor een standaard op eenzaam niveau. Waarmee we onder meer doelen op de standaard-halogenekoplampen met geïntegreerde mistlampen en elektronische licht-





hoogteregeling. Maar ook op de standaard verwarmbare ruitwissersproeiers, de standaard centrale portiervergrendeling met anti-diefstalsysteem. En voorts royaal bemeten banden op brede velgen (op de CD-uitvoering zijn deze van lichtmetaal), getint warmteverwendend glas rondom, dat samen met de elektronische temperatuurregeling (uiteraard ook standaard) voor perfecte klimaatbeheersing zorgt. Wat kan 'standaard' toch een rijk begrip zijn...



De Senator is standaard uitgerust met een 5-versnellingsbak, ABS en een stuurbekrachtigingssysteem dat zich aanpast aan de rijnsnelheid. Het 'Opel Check Control'-systeem informeert u continu over zaken als oliepeil, de conditie van de accu en de hoeveelheid ruitensproeiervloeistof. Het sportieve vier-spaaaks veiligheidsstuurwiel staat geheel te uwer beschikking. De met soepel nappaleder beklede versnellingshendel

en handremgreep onderstrepen de luxe sfeer die heerst in de Senator. Eveneens standaard: in hoogte verstelbare veiligheidsgordels vóór en achter en individueel verstelbare lendesteunen in beide voorstoelen. Voor het geval er nog wat stukken doorgenomen moeten worden: boven iedere zitplaats bevinden zich individueel regelbare spotjes die een helder licht werpen op het werk zonder de rest van de auto te verlichten. Zodat

u als bestuurder ongestoord uw weg kunt vervolgen. De brede comfortabele achterbank is in drie delen neerklapbaar, wat de Senator tot een zeer veelzijdig vervoermiddel maakt.

Ook de achterpassagiers komen werkelijk niets te kort. Verwarmingselementen bij de voeten zorgen snel voor een aangename temperatuur. Voor frisse lucht zorgt het ventilatiesysteem: 200 liter per seconde.



Zowel de bestuurders- als de passagiersstoel is d.m.v. individuele lendesteunen afzonderlijk verstelbaar.

Een exclusieve optie voor de liefhebbers: matglanzend, soepel nappaleder.



Ongetwijfeld het fraaiste materiaal waarmee een auto van binnen kan worden uitgerust. Maar ook zonder deze optie is de Senator een automobiel waarin u zich op exclusieve wijze vervoert. En dat heeft zo z'n voordelen. Want wat is er prettiger dan na een lange vergadering of een intensieve presentatie, achter het stuur van de Senator

plaats te nemen en de dingen rustig op een rijtje te zetten. Niet gehinderd door storende bijgeluiden, een slecht zittende stoel, of onvoorspelbaar rijgedrag. Maar juist genietend van de exclusiviteit die speciaal voor u is bedoeld. Eén ding misschien. Op de achterbank plaatsnemen en u laten rijden.

Exclusief voor u.



Het zal u inmiddels niet ontgaan zijn dat de Opel Senator exclusiviteit hoog in het vaandel heeft staan. Toch kunnen we ons voorstellen dat u nog enkele speciale wensen hebt. Bijvoorbeeld ten aanzien van de bekleding. In dat geval heeft de Senator een exclusieve optie voor u: matglanzend, soepel nappaleder.

Produktgegevens

Motoren		2.6i kat.	3.0i kat.	3.0i-24V kat.
Technische aanduiding		C 26 NE	C 30 NE	C 30 SE
Type	6 cil.	CIH	CIH	DOHC
Boring x slag (mm)		88,8 x 69,8	95 x 69,8	95 x 69,8
Max. vermogen kW (pk)		110 (150)	130 (177)	150 (204)
bij omw.	(DIN-meting)	5600	5800	6000
Max. koppel Nm		220	240	270
bij omw.	(DIN-meting)	3600	4200	3600
Kompressie		9,2	9,2	10,0
Brandstof		95 (91) Oct.	95 (91) Oct.	95 (98) Oct.
Klepregeling		Hydraulisch	Hydraulisch	Hydraulisch
Brandstofvoeding	}	Motronic	Motronic	Motronic
Ontsteking				
Accu-kapaciteit	Ah	44	44/CD 66	66
Vermogen dynamo	Amp.	70	70/CD 90	90

Brandstofverbruik		2.6i kat.	3.0i kat.	3.0i-24V kat.
Volgens EEG	liter/100 km			
	stad	14,1	15,5	14,3
	90 km/u	7,7	7,8	7,6
	120 km/u	9,4	9,5	9,2
automaat	stad	14,5	15,2	14,5
	90 km/u	7,7	7,4	7,4
	120 km/u	9,4	9,0	9,0

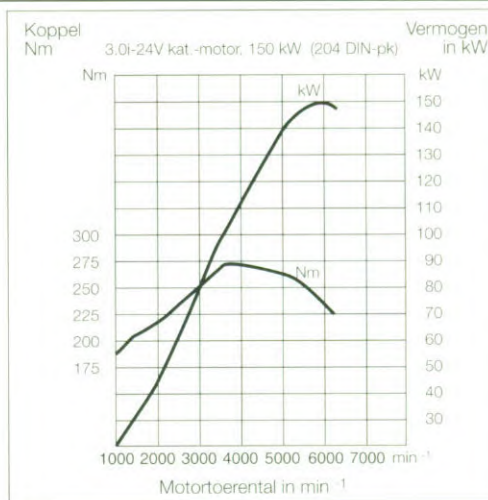
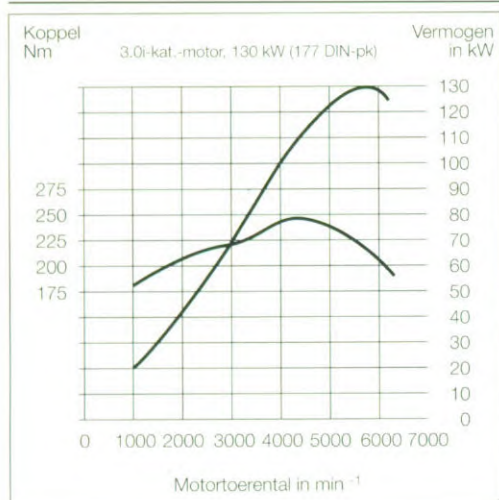
Prestaties		2.6i kat.		3.0i kat.		3.0i-24V kat.	
		5v	aut.	5v	aut.	5v	aut.
Max. snelheid	km/u	213	208	225	215	240	235
Acceleratie	0-100 sek.	10,3	11,3	9,0	10,3	7,8	8,8

Gewicht in kg (geringe afwijkingen mogelijk)		2.6i kat.	3.0i kat.	3.0i-24V kat.
Leeggewicht	5v	1435	1435	1475
(kenteken)	autom.	1455	1455/CD: 1530	1495/CD: 1570
Max. toelaatbaar totaalgewicht		2005	2005/CD: 2035	2035/CD: 2065
Geremd aanhangwagengewicht (max.)*		1600	1700	1700
Dakbelasting	(max.)	100	100	100
Kogeldruk	(max.)	75	75	75

*Bij hellingshoek volgens typekeuring

Afmetingen exterieur/interieur in cm

Lengte		484,5
Breedte		176,3
Hoogte (onbeladen)		145,0
Spoorbreedte voor/achter		145,0/146,8
Wielbasis		273,0
Schouderbreedte	voor/achter	146,7/146,2
Hoofdruimte	voor/achter	97,7/96,8
Beenruimte	voor/achter	max. 106,7/96,5 min.
Draaicirkel (max.)		10,95 m
Inhoud kofferruimte	(VDA-meting) liter	530/930
Inhoud brandstoftank	liter	75



Techniek

Karosserie: zelfdragende karosserie met kreukelzones voor en achter; versterkte passagierskooi; doorstroomventilatie. Veiligheidskabel aan stuurkolom. Optimale bescherming voor buitenstaanders, geen scherpe delen en brede bumpers.

Anti-korrosie: kritieke delen van verzinkt staal; fosfatering en anti-korrosiedompelbad. Afdichting van naden en felsranden; PVC anti-steenslaglaag. 'High-solid'-wasbehandeling van bodem, draagbalken en portieren; kunststof beschermkuip in wielkasten.

Wielophanging: vóór: McPherson, negatieve schuurstraal, stabilisatorstang en dynamische lagering van de draagarmen.

achter: onafhankelijk, met driehoekige draagarmen met dynamische lagering en extra dwarsarmen aan hulpframe; stabilisatorstang.

Miniblokveren met progressieve werking. CD-versie: elektronische rijeigenschapsregeling. Als optie op overige modellen leverbaar.

Remsysteem: anti-blokkeersysteem; gescheiden circuits; tandem-

rembeachtiger; remkrachtverdeling met nadruk op voorwielen.

Voorrem: schijfrem met koelsleuven.

Achterrem: schijfrem, met ingebouwde trommel voor handrem. Asbestvrij materiaal.

Besturing: kogelkringloop met snelheidsgevoelige bekrachtiging; veiligheidsstuurkolom met energie-absorberende mantel.

Aandrijving: achterwielaandrijving. Handbediende 5-versnellingsbak met hydraulisch bediende koppeling. Vergrendelingspal op achteruitstand tegen ongewild inschakelen. 5e versnelling is overdrive. Tegen meerprijs is een elektronisch gestuurde 4-traps automaat met drie programma's leverbaar. 'Power' voor een snelle acceleratie, 'Economy' voor zuinig rijden, en 'Winter' voor probleemloos wegrijden in sneeuw en ijs. In de winterstand begint de Senator te rijden in de 3e trap. De 3e en 4e trap hebben een mechanische koppeling. De CD is standaard uitgerust met deze automaat.

Service en kwaliteit

Opel-kwaliteit is spreekwoordelijk. Opel biedt u een goede service door een goede dealerorganisatie. Meer dan 6.500 Opel-dealers in geheel Europa staan ter beschikking, om onze klanten persoonlijk en vakkundig te helpen.

1 jaar wagengarantie

Opel garandeert de foutloze toestand en werking van zijn automobielen gedurende 12 maanden. Onafhankelijk van het aantal kilometers. Natuurlijk biedt Opel u meer: de garantie dat u gekozen heeft voor een auto waaraan u lang plezier zult beleven.

1 jaar garantie Opel-onderdelen en -accessoires

Wij waarborgen de kwaliteit van originele Opel-onderdelen en -accessoires. Opel-dealers zullen u een jaar garantie bieden. Bij de door de dealer gemonterde onderdelen is ook de in- en uitbouw inbegrepen. Garantie uiteraard zonder kilometergrens.

3 jaar garantie Freedom-accu

Met de drie-jaar-garantie voor elke nieuwe, maar ook voor elke later door u gekochte Opel-accu, kunt u probleemloos elke winter aan.

6 jaar garantie tegen doorroesten van binnen uit

Het betreft hier een garantie tegen het ontstaan van gaten in het metaal als gevolg van 'onderhuidse' roest. Roestplekken op het oppervlak vallen niet onder deze garantie.

Opel-accessoireservice

Op uw verzoek bouwen wij vakkundig accessoires in. Vanzelfsprekend geldt ook hier een garantietermijn van 1 jaar.

Opel Euroservice

Opel Euroservice is een dicht Europees net van Opel-dealerbedrijven, en garandeert dat u ook in het buitenland, te allen tijde service door geschoolde vakmensen mag verwachten.

Opel-dealers zijn punctueel

Zeer belangrijk: als we morgen zeggen, dan bedoelen we ook morgen! Over elke verandering wordt u onmiddellijk geïnformeerd.

Opel-financiering en -leasing

In principe kan de Opel-dealer u een passende financiering aanbieden. Ook voor lease-adviezen kunt u bij de Opel-dealer terecht.

BEKLEDINGEN

Velours



Grijs



Blauw



Antraciet

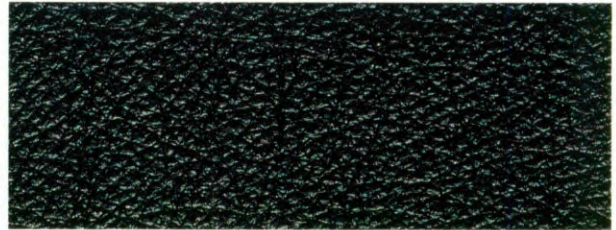


Beige

Leder



Grijs



Antraciet

Modellen	Senator				Senator CD				Senator		Senator CD	
	Velours				Wol velours				Leder		Leder	
Bekledingscode	50	51	53	55	80	81	83	85	63	65	63	65
	Beige	Blauw	Antraciet	Grijs	Beige	Blauw	Antraciet	Grijs	Antraciet	Grijs	Antraciet	Grijs
Unikleur												
10 Casablanca-wit		•	•	•					•	•		
16 Halit-blauw	•	•	•	•					•	•		
71 Mexico-rood	•		•	•					•	•		
80 Zwart	•		•	•					•	•		
Tweelaags metaalkleur¹⁾												
21 Ibiza-blauw	•	•	•	•	•	•	•	•	•	•	•	•
23 Baikal-blauw	•		•	•	•		•	•	•	•	•	•
81 Nova-zwart	•		•	•	•		•	•	•	•	•	•
83 Mistral-grijs			•	•			•	•	•	•	•	•
87 Rembrandt-zilver	•		•	•	•		•	•	•	•	•	•
88 Star-zilver		•	•	•		•	•	•	•	•	•	•
Tweelaags mica(mineraal-effekt)kleur¹⁾												
48 Emerald-groen	•		•	•	•		•	•	•	•	•	•
73 Bordeaux-rood	•		•	•	•		•	•	•	•	•	•
74 Aubergine	•		•	•	•		•	•	•	•	•	•



= leverbaar



= niet leverbaar

¹⁾ Tegen bijbetaling. Standaard op Senator CD.

KLEUREN

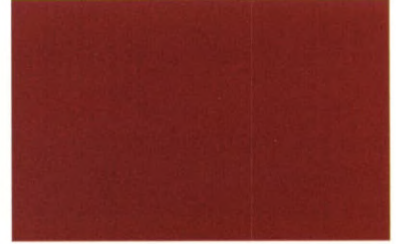
Kleuren



Casablanca-wit



Hallet-blauw



Mexico-rood



Zwart



Ibiza-blauw



Baikal-blauw



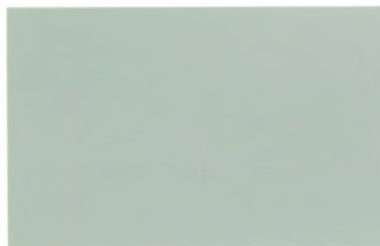
Nova-zwart



Mistral-grijs



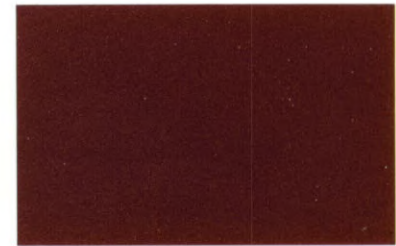
Rembrandt-zilver



Star-zilver



Emerald-groen



Bordeaux-rood



Aubergine



Sommige in deze catalogus geïllustreerde modellen en onderdelen kunnen in details verschillen van de werkelijke uitvoering. De informatie in onze catalogus is gebaseerd op de laatst bekende gegevens op het moment van het ter perse gaan. Uw Opel-dealer zal u gaarne informeren over de laatste productiewijzigingen die inmiddels plaatsgevonden kunnen hebben. De gedrukte kleuren kunnen slechts een gemiddelde indruk geven van de werkelijkheid. Afgebeelde extra's zijn alleen tegen meerprijs leverbaar. General Motors behoudt zich het recht voor te allen tijde constructie en uitvoering van zijn producten te wijzigen, zonder verplichting vroeger geleverde wagens dienovereenkomstig te veranderen. De aankoop kan op gunstige voorwaarden gefinancierd worden door OPEL-financiering. De dealer verstrekt u gaarne inlichtingen. S.E. & O. **General Motors Nederland B.V., Baanhoek 188, 3361 GN Sliedrecht.** Postbus 1100, 3360 BC Sliedrecht.