

 **PEUGEOT 104**



## *De 104... is net als U...*

*Als U van plan bent te gaan surfen, of als u klaar staat om naar de schouwburg te gaan, de 104 brengt U.  
Als U boodschappen gaat doen, of als U iets moet verhuizen, de 104 helpt U.  
Zoals U altijd klaar staat om een vriend mèèr te ontvangen, zo staat de 104 voor U klaar.*

*Net als U heeft de 104 fantasie en de vrolijkheid van een goed humeur. Net als U is de 104 gastvrij en geniet van de*

*goede dingen van deze tijd, zonder de werkelijkheid uit het oog te verliezen.*

*Wat betreft de goede dingen van deze tijd, heeft de 104 alle moderne autotechnieken in zich om een maximale prestatie te leveren met een maximum aan veiligheid: voorwiel-aandrijving, aluminium motorblok, bovenliggende nokkenas, onafhankelijk geveerde wielophanging rondom, schijfremmen vòòr en een gescheiden remcircuit . . .*

*Wat de werkelijkheid betreft, is de 104 een echte "budget-auto". Gunstig in aanschafprijs en buitengewoon zuinig met brandstof.*

*Voorts blijven de onderhoudskosten laag door de lange service-intervallen en de geringe onderhoudsgevoeligheid.*



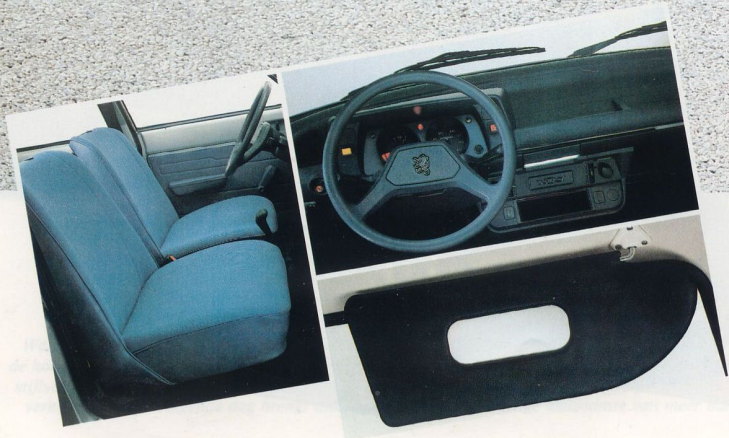
## Harde werker... maar met stijl

Waar U ook komt met de 104, hij wordt overal – zelfs in de hoogste kringen – uitstekend ontvangen. De ene keer als stijlvolle sedan, dan weer als harde werker, die U helpt met verhuizen. En de volgende dag brengt diezelfde 104 U met

Uw vrienden uit het sportteam – met al hun spullen – naar de wedstrijd.

De 104 behoort tot de categorie auto's met meerdere gebruiksmogelijkheden. Met de allure en het comfort van een sedan heeft hij ook iets van een break in zich en zelfs – in bepaalde gevallen – is hij een uitstekende bedrijfswagen. De achterbank is in een handomdraai geheel neergeklapt en dan heeft U via de grote vijfde deur ruim toegang tot een nuttige laadruimte van meer dan 1000 dm<sup>3</sup>.

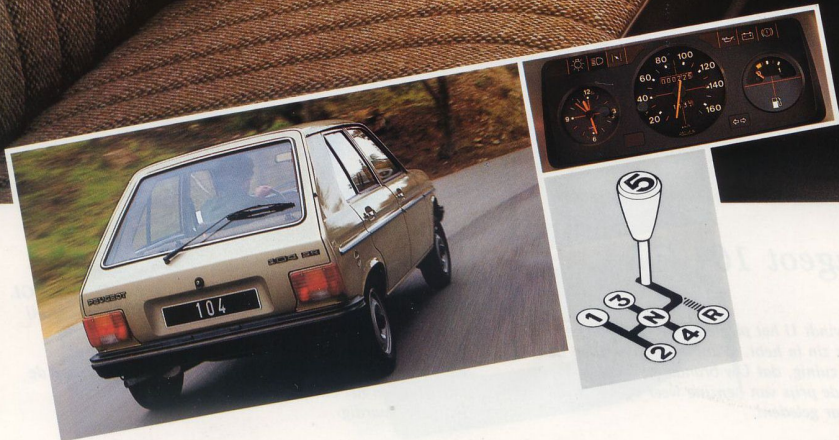




## De Peugeot 104 GL

Met de 104 hervindt U het plezier om de auto te nemen wanneer U daar zin in hebt. Want de motoren van de 104 GL zijn zo zuinig, dat Uw brandstofrekening doet vermoeden dat de prijs van benzine weer op het niveau is van een paar jaar geleden!

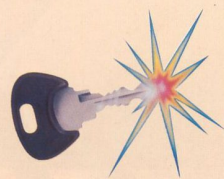
Er is een 104 GL met een motor van 954 cm<sup>3</sup> die een vermogen levert van 45 pk DIN. Maar het absolute toppunt van zuinigheid is toch de 104 GL met 1124 cm<sup>3</sup> motor met een vermogen van 50 pk DIN bij 4800 t/min. 4,7 liter op 100 km bij 90 km/u constant (UTAC-norm)! Zuinig dus met brandstof, maar er is niet bezuinigd op de uitrusting en het comfort. Dat staat op hoog niveau, Peugeot-waardig.



## De Peugeot 104 SR

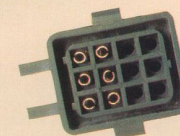
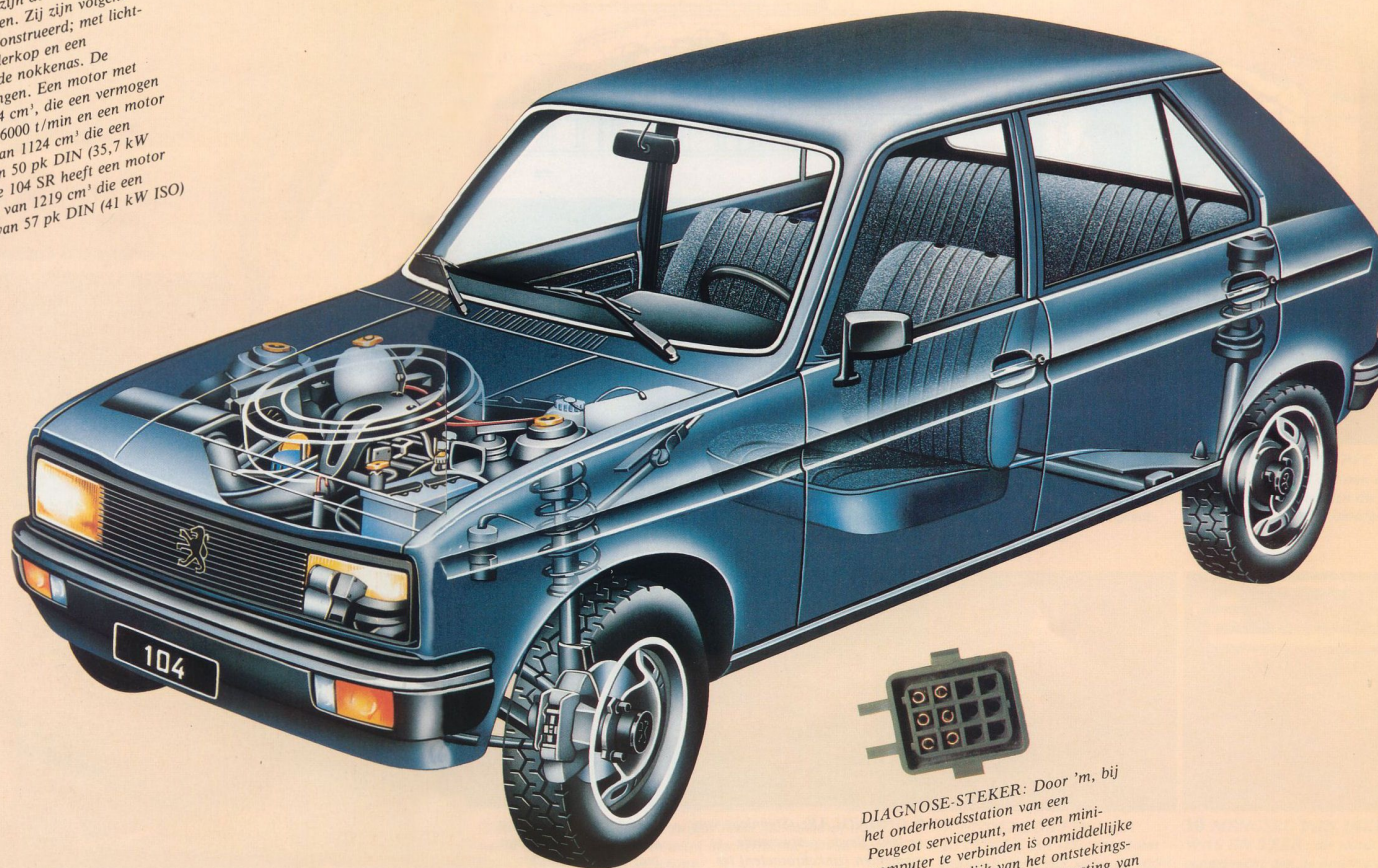
Niet altijd hoeft een reiswagen grote afmetingen te hebben. De 104 SR levert het bewijs. De 1219 cm<sup>3</sup> motor heeft een vermogen van 57 pk DIN en levert goede prestaties: topsnelheid 146 km/u, acceleratie 0-100 km/u in 16 seconden. Toch verbruikt de 104 SR slechts 5,5 liter brandstof op 100 km bij 90 km/u constant.

De standaard gemonteerde 5-versnellingsbak zorgt ervoor dat U, met name op de grote weg, zeer ontspannen kunt rijden. De voorwielaandrijving en de 4 onafhankelijk geveerde wielen geven de 104 een rotsvaste wegligging. De SR biedt U ook nog de keus uit een vast dak of een schuifdak.



**ELECTRONISCHE ONTSTEKING:** Maakt gemakkelijk starten mogelijk onder alle weersomstandigheden, verhoogt het rendement van de motor en vereenvoudigt het onderhoud doordat het ontstekingsmoment zich niet kan wijzigen. (Bij de GL 1124 cm<sup>3</sup>).

**MOTOREN:** Prestaties, betrouwbaarheid, soepelheid, pittig en eenvoudig zijn de belangrijkste kwaliteiten van de 104 motoren. Zij zijn volgens de modernste technieken geconstrueerd; met lichtmetalen motorblok en cilinderkop en een distributie met bovenliggende nokkenas. De 104 GL kent twee uitvoeringen. Een motor met een cilinderinhoud van 954 cm<sup>3</sup>, die een vermogen levert van 45 pk DIN bij 6000 t/min en een motor met een cilinderinhoud van 1124 cm<sup>3</sup> die een vermogen ontwikkelt van 50 pk DIN (35,7 kW ISO) bij 4800 t/min. De 104 SR heeft een motor met een cilinderinhoud van 1219 cm<sup>3</sup> die een vermogen ontwikkelt van 57 pk DIN (41 kW ISO) bij 5500 t/min.



**DIAGNOSE-STEKER:** Door 'm, bij het onderhoudspunt van een Peugeot servicepunt, met een mini-computer te verbinden is onmiddellijke controle mogelijk van het ontstekingsstelsel en de elektrische uitrusting van de motor zonder dat Uw auto langdurig niet ter beschikking staat en zonder iets te demonteren.

## Actieve en passieve veiligheid

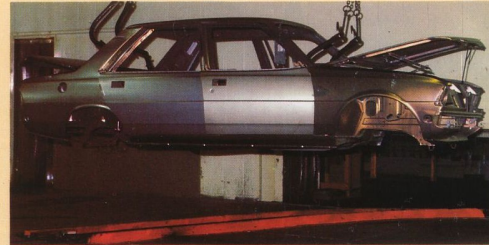
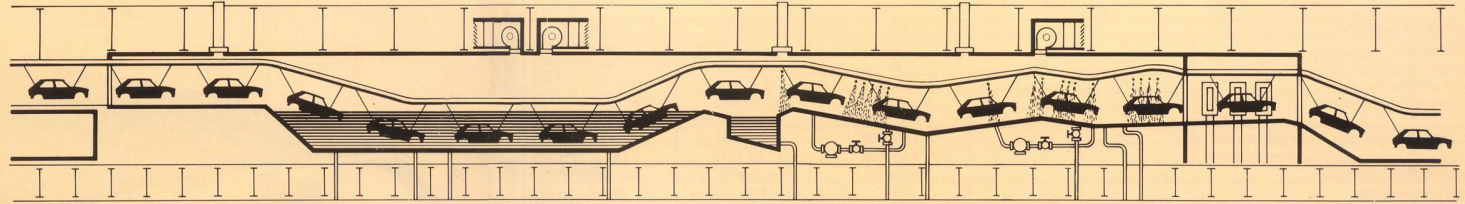
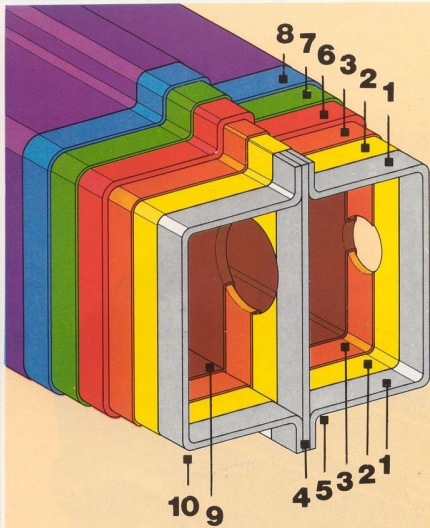
Op dit gebied zijn bij de 104 een groot aantal uitstekende oplossingen toegepast die zeer effectief werken.

**ACTIEVE VEILIGHEID.** Dit bevat alles wat bijdraagt aan een optimale "controle" over (beheersing van) de wagen. Voorwiel-aandrijving met een dwars geplaatste motor, een garantie dat Uw auto onder alle omstandigheden en weersgesteldheden aan de weg blijft "plakken". Vering met vier onafhankelijk geveerde wielen met vóór: schroefveren, een stabilisatorstang en dubbelwerkende hydraulische telescoopschokdempers, en achter: getrokken wiel-draagarmen, schroefveren en dubbelwerkende hydraulische telescoopschokdempers, een aanvullende verzekering dat Uw auto zich aan de bodem vastklampt. Het remsysteem bevat aan de voor-

zijde schijfremmen met zwevende remblokhouders met een zeer goede remwerking en grote bedrijfszekerheid en aan de achterzijde trommelremmen met een automatisch nastelmechanisme voor de slijtage van de remvoeringen. Een remkrachtbegrenzer regelt constant de op de achterwielen uitgeoefende remkracht waardoor een optimale remwerking wordt verkregen.

Het remsysteem wordt gecompleteerd door een verklikkerlampje op het dashboard voor het minimum remvloeiostofniveau.

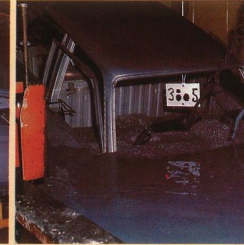
**PASSIEVE VEILIGHEID.** Dit bevat alle middelen die zijn toegepast om de eventuele gevolgen van een ongeval te beperken. Het voorste en achterste gedeelte van de carrosserie zijn ervoor ontworpen om, door progressieve vervorming tot aan het inzittendencompartiment, schokken geleidelijk op te nemen; hierdoor ontstaat een echte veiligheidskooi. Bovendien is het veiligheidsstuurwiel gemonteerd op een energie-absorberende vervormbare stuurkolom.



**1 PLAATSTAAL:** Panelen van de carrosserie die moeilijk te beschermen zijn, en die erg gevoelig zijn voor corrosie, worden uitgevoerd in verzinkte plaat (zinchrometal). Bovendien worden alle vetten verwijderd die nadelig kunnen zijn voor een goede hechting van de beschermlagen.



**2 BEHANDELING MET IJZERFOSFAAT:** Beschermert tegen stoten en bladderen, verhoogt alle onderdelen van de carrosserie. De holle delen zijn ontvet en gefosfateerd vóór de assemblage.



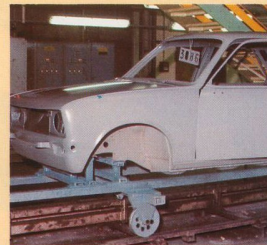
**3 CATAFORESEBAD:** Aanbrengen van een grondlaag op tegen stoten en bladderen, verhoogt alle onderdelen van de carrosserie. De holle ruimten zijn van doorstroomopeningen voorzien, zodat ook de binnenkant wordt bereikt.



**4 WASBEHANDELING:** Door drukinspuiting in holle delen. Beschermert binnenwanden en voorkomt dat water tussen de plaatverbindingen dringt.



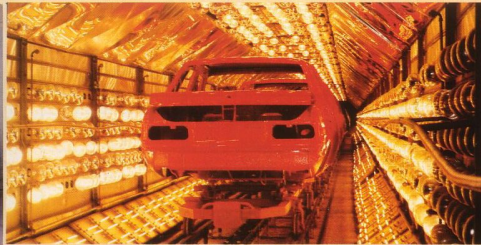
**5 OVENGEGARDE PVC COATING:** van 1 à 2 mm dik. Beveeligt carrosseriedelen die aan steenslag e.d. worden blootgesteld.



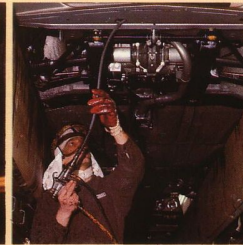
**6 GRONDLAK:** (Steunlaag voor de lak). Bevat roestwerende pigmenten (zinkchromaten) ter verbetering van de roestwerende eigenschappen. Beschermert ook tegen steenslag.



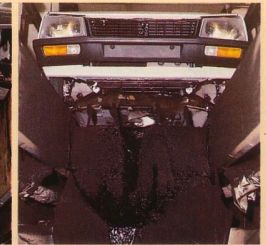
**7 NAD:** (Niet waterige dispersie). Acryllak met moffelthermoharding bij een temperatuur van meer dan 130°C. Sterke pantserlaag dank zij snel verdampende oplosmiddelen.



**8 VERNISLAK:** (Alleen bij Peugeot's met metaallak of noir). Verhoogt de glans en heeft een extra beschermende functie voor kleurpigmentatie en tegen ververing.



**9 UNDERCOATING OP BITUMEN BASIS:** Voorkomt binnendringen van water en vocht in holle delen.



**10 MENGSEL VAN DIKKE WEN EN TEER:** dit wordt aangebracht aan de onderzijde van carrosserie, wielkasten en ophangingen, waardoor het binnendringen van water en vocht in de holle ruimten wordt voorkomen.

## 6 JAAR PEUGEOT CARROSSERIE GARANTIE

Alle nieuwe Peugeot personenauto's genieten een carrosseriegarantie van 6 jaar.

Elke nieuw geproduceerde Peugeot is, door totale onderdompeling in een cataforesebad, uiterst zorgvuldig behandeld tegen de voortdurend toenemende agressiviteit van de van buitenaf komende corrosie-invoeden; een procédé dat de carrosserie bijzonder bestand maakt tegen corrosie. Maar Peugeot stelt zich niet tevreden met de toepassing van deze nieuwe techniek, hetgeen deze wijze van anti-roestbehandeling door

cataforese ongetwijfeld is. Peugeot heeft er een aantal beschermende maatregelen, die hun weerstanden bewezen hebben, aan toegevoegd; deze zijn toegepast vóór en tijdens de onderdompeling in het cataforesebad. Alleen al teneinde de carrosserie te beschermen tegen corrosie-aanvallen worden in totaal bijna 25 kg aan diverse producten aangebracht op de verschillende beplatingen die reeds vooraf beschermd zijn. Peugeot toont hiermee duidelijk aan, indien dat nodig was, dat U de aankoop van Uw Peugeot als een goede en duurzame investering kunt beschouwen. De 6-jaar carrosseriegarantie omvat het herstellen en/of vervangen van die delen van de carrosserie die eventueel van binnenuit zijn

doorgeroest. Men kan van deze garantie gebruik maken onder voorwaarde dat twee controles aan de auto worden uitgevoerd, (tijdsduur van de controle, afhankelijk van het model, ca. 2 uur, voor rekening van de cliënt, aan het einde van het 2e en 4e jaar van gebruik), door een officiële Peugeot dealer in het land waar de auto van het eerste kentekenbewijs werd voorzien. De 6-jaar Peugeot carrosseriegarantie is overdraagbaar, wanneer de auto van eigenaar verwisselt, maar dit is beperkt tot binnen West-Europa gekochte automobielen (België, Bondsrepubliek Duitsland, Denemarken, Engeland, Finland, Frankrijk, Ierland, Italië, Luxemburg, Nederland, Noorwegen, Oostenrijk, Portugal, Spanje, Zweden en Zwitserland).

TECHNISCHE GEGEVENS	104 GL	104 GL	104 SR
<b>MOTOR</b>			
Cilinderinhoud (in cm <sup>3</sup> )	954	1124	1219
Aantal cilinders	4	4	4
Bovenliggende nokkenas	●	●	●
Boring x slag (in mm)	70 x 62	72 x 69	75 x 69
Max. vermogen bij omw./min. — norm ISO kW	32,5 bij 6000	35,7 bij 4800	41 bij 5500
— norm DIN pk	45 bij 6000	50 bij 4800	57 bij 5500
Max. koppel bij omw./min. — norm ISO (daN.m)	6,2 bij 3000	8,3 bij 2800	9 bij 2750
— norm DIN (mKg)	6,5 bij 3000	8,7 bij 2800	9,4 bij 2750
Brandstofsysteem: carburateur	enk.voudig	enk.voudig	enk.voudig
Compressieverhouding	8,8/1	9,7/1	9,3/1
Choke: handbediend	●	●	●
Electronische ontsteking	●	●	●
Diagnose-steker	●	●	●
<b>AANDRIJVING</b>			
Handgeschakelde gesynchroniseerde versnellingsbak — met 4 versnellingen	●	●	●
— met 5 versnellingen	●	●	●
Diafragma koppeling met kogeldrukager	●	●	●
<b>STUURINRICHTING</b>			
Aantal stuuroomwentelingen van uiterst links naar uiterst rechts		3,33	
Draaistraal tussen muren (in m)		5,07	
<b>VERING</b>			
Voor	Onafhankelijk geveerde wielen, schroefveren, stabilisatorstang en dubbelwerkende hydraulische telescoopschokdempers		
Achter	Onafhankelijk geveerde wielen, schroefveren en dubbelwerkende hydraulische telescoopschokdempers		
<b>REMMEN</b>			
Gescheiden remcircuits			
Voor: schijfremmen	●	●	●
Achter: trommelremmen	●	●	●
Servo rembekrachtiging	●	●	●
<b>ELECTRISCHE UITRUSTING</b>			
Driefase wisselstroomdynamo		12 V - 500 W	
Accu		12 V - 28 Ah	
<b>AFMETINGEN (in m)</b>			
Totale lengte	3,616	3,616	3,616
Totale breedte	1,522	1,522	1,522
Wielbasis	2,420	2,420	2,420
Spoorbreedte — voor	1,292	1,292	1,292
— achter	1,269	1,269	1,269
Breedte op ellebooghoogte — voor	1,270	1,270	1,270
— achter	1,255	1,255	1,255
<b>AANTAL ZITPLAATSEN</b>			
	5	5	5
<b>GEWICHT (in kg)</b>			
Rijklaar*	780	790	815
Totaal toelaatbaar belast	1195	1215	1230
Max. aanhanger geremd*	700	650	800
Toelaatbaar treingewicht	1895	1865	2030
<b>INHOUDEN (in dm<sup>3</sup>)</b>			
Brandstoftank	40	40	40
Motorcarter	4,5	4,5	4,5
Totaal laadvolume — met achterbank	273	273	273
— achterbank neergeklapt	1078	1078	1078
<b>PRESTATIES</b>			
Topsnelheid (in km/u)	128	138	146
Acceleratietijden (in sec.)			
— van 0-100 km/u	20,5	17,2	16
— 400 m staande start	21,2	20,1	19,8
— 1000 m staande start	40,3	38,3	37,5
<b>BANDEN (Radiaal)</b>			
	135 SR 13	135 SR 13	145 SR 13
<b>BRANDSTOFVERBRUIK (in liters per 100 km)</b>			
bij 90 km/u constant	6,0	4,7	5,5
bij 120 km/u constant	—	6,1	7,5
in stadsverkeer	7,8	6,2	8,6

\* Voorlopige gegevens, kleine afwijkingen mogelijk; raadpleeg zonodig Uw dealer. ● Standaarduitrusting.

UITRUSTING EN EXTRA'S	104 GL 954 cm <sup>3</sup>	104 GL 1124 cm <sup>3</sup>	104 SR
<b>UITRUSTING VAN HET INSTRUMENTENBORD</b>			
Controlelampje minimum oliedruk	●	●	●
Controlelampje koelvloeistof	●	●	●
Controlelampje laden van de accu	●	●	●
Controlelampje handrem	●	●	●
Controlelampje minimum remvloeistofniveau	●	●	●
Brandstofmeter	●	●	●
Dagteller			●
Quartz-klokje			●
<b>BEDIENINGS- EN VEILIGHEIDSUITRUSTING</b>			
Gelaagde voorruit	X		●
Ruïtewissers met 2 snelheden en elektrische ruitesproeiers	●	●	●
Ruïtewissers met intervalschakeling			●
Ruïtewisser/sproeier op achterraut			●
Achteruitrijlampen	●	●	●
Mistachterlampen	●	●	●
Achterrautverwarming	●	●	●
Stootstrippen op de zijanten van de carrosserie			●
Achteruitrijspiegel met anti-verblindingsstand			●
Rolveiligheidsgordels vóór	●	●	●
Kinderstoten op de achterportieren			●
<b>COMFORT EN AFWERKING</b>			
Metaalkleur met vernislaag	X	X	X
Kleur zwart met vernislaag	X	X	X
Inbouwmogelijkheid voor autoradio (coaxkabel, voeding)	●	●	●
Ventilatie/kachelaanjager met 2 snelheden	●	●	●
Schuifdak			X
Gescheiden voorstoelen met verstelbare rugleuningen	●	●	●
Hoofdstoelen vóór		●	●
Stoelbekleding: stof	●	●	●
tweed		X	X
Moquette vloerbedekking vóór		X	●
Sigarette-aansteker			●
Armsteunen op voorportieren	●	●	●
op achterportieren			●
Handgreep vóór			●
Make-up spiegel op beide zonnepalen	●	●	●
Piafonnier vóór	●	●	●
Beklede kofferruimte	●	●	●

● Standaarduitrusting X Als extra leverbaar, af fabriek.  
Wijzigingen op de in deze folder genoemde algemene en uitrustingsgegevens voorbehouden. Raadpleeg zonodig uw dealer.

