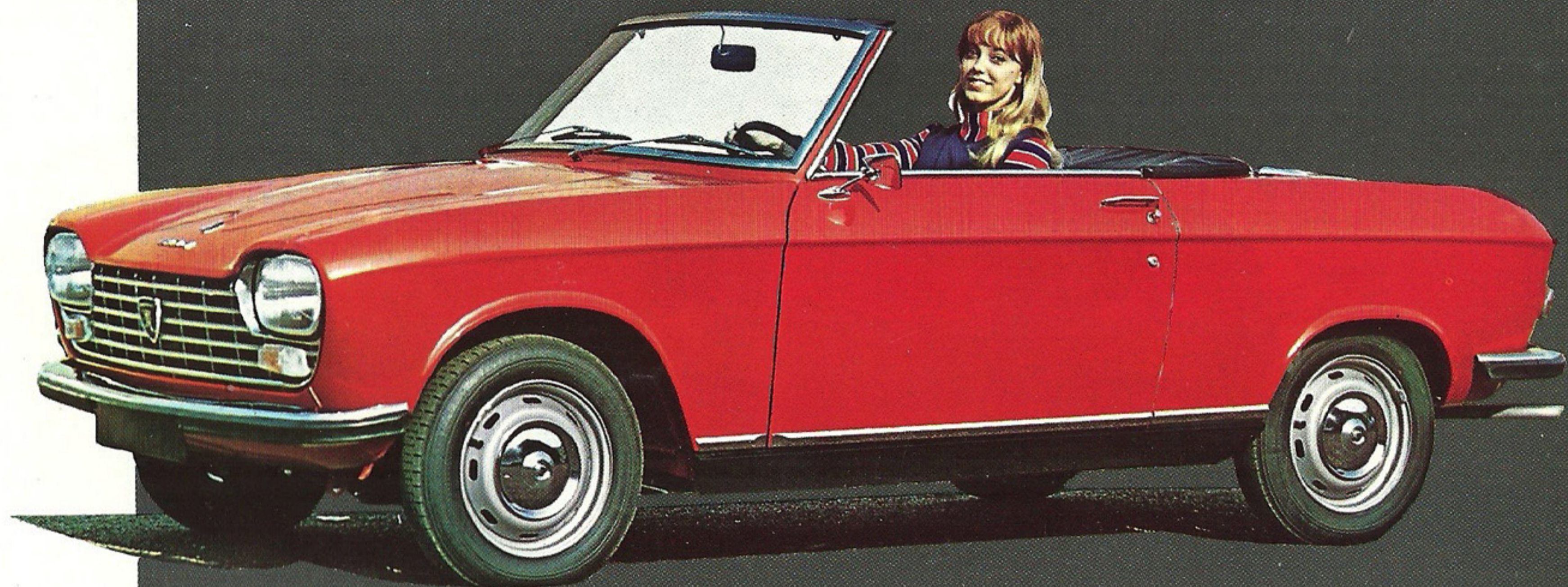


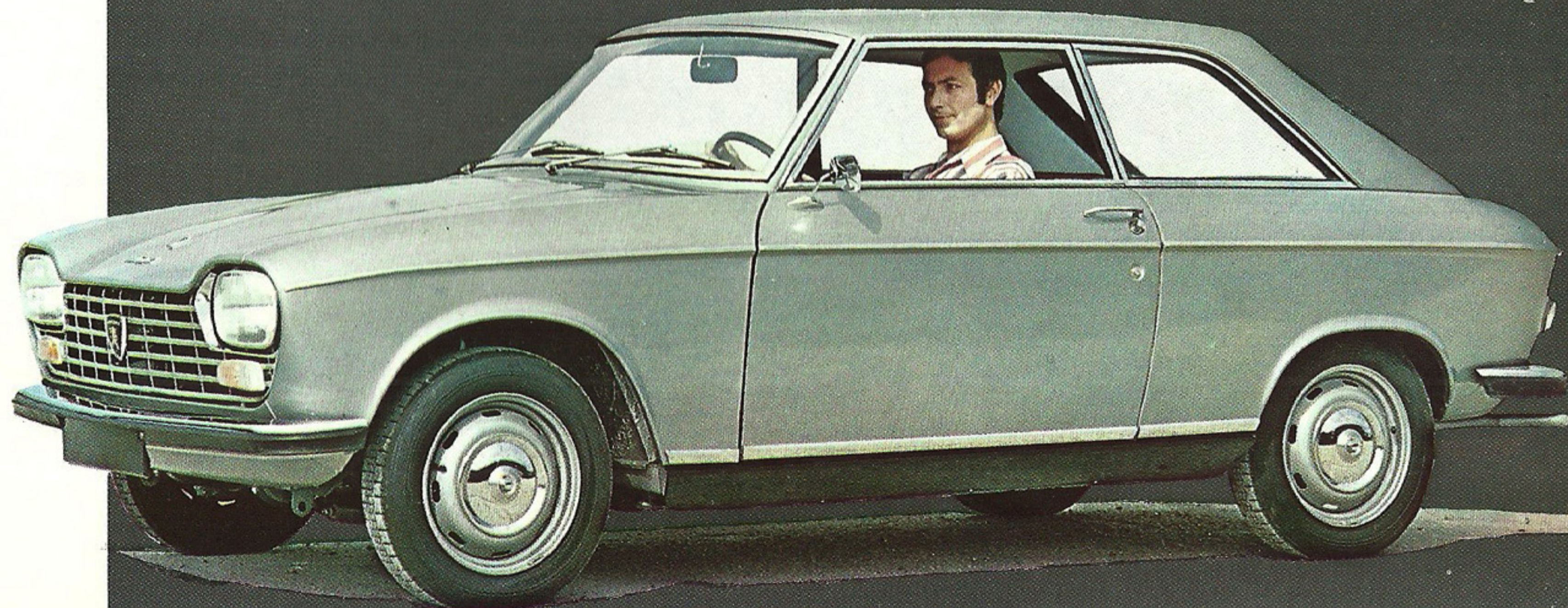
**Cabriolet
en
Coupé**

204

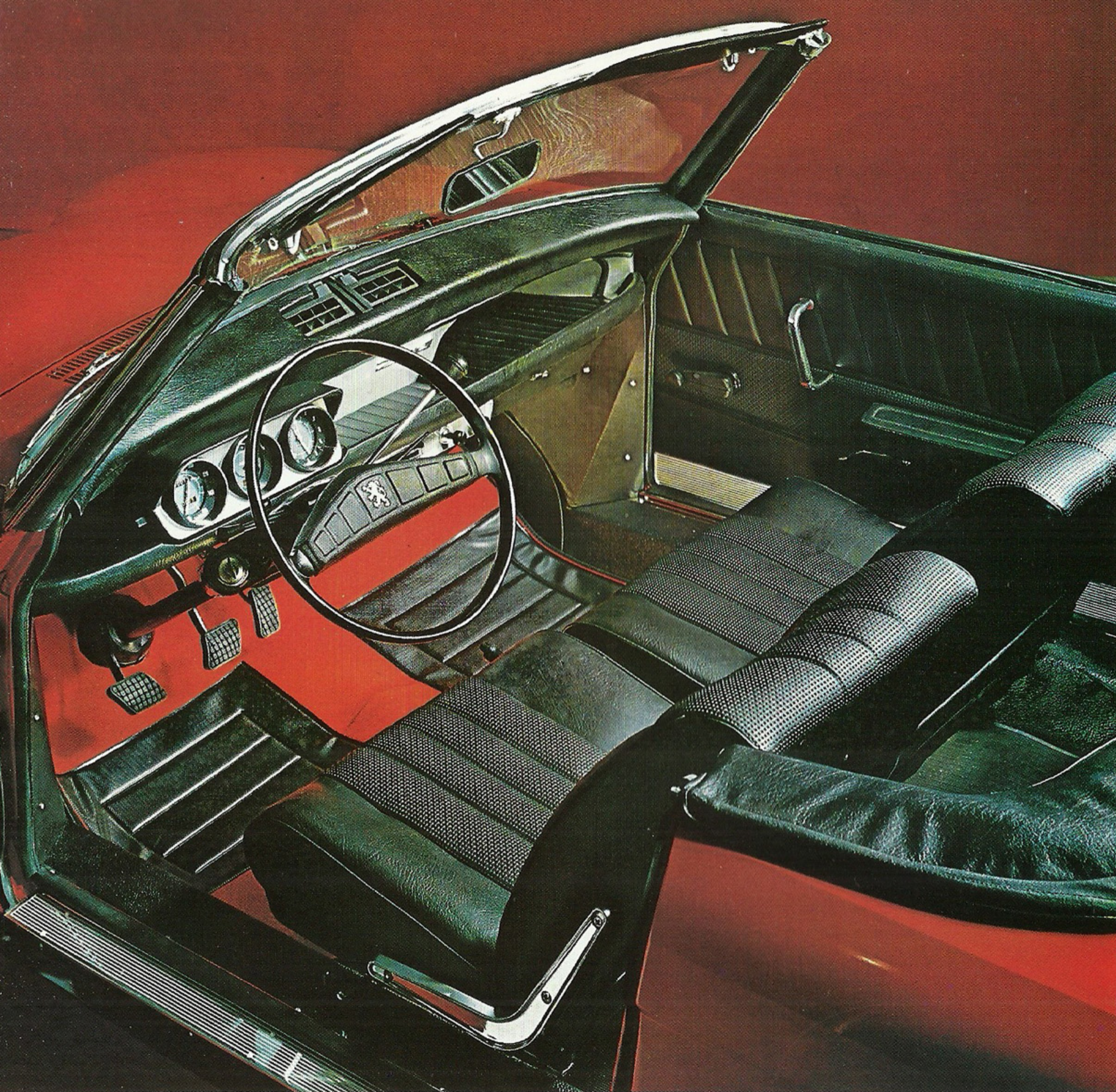
1969



PEUGEOT



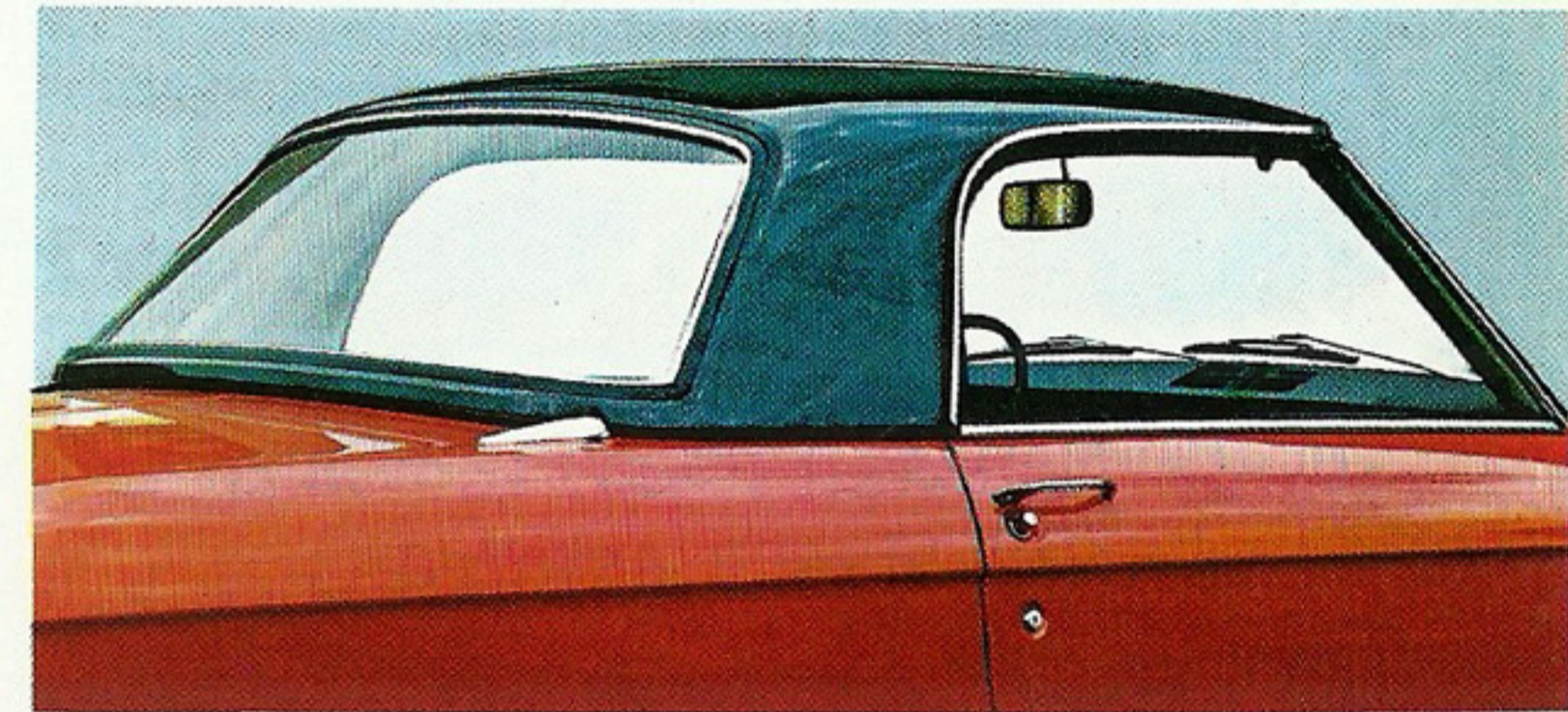




Cabriolet grand luxe 204

2 portieren - 2 zitplaatsen

De 204 Cabriolet en Coupé modellen zijn mechanisch gelijk aan de Sedan, (voorwielaandrijving met 1130 cc 58 pk motor, schijfremmen vóór en alle wielen onafhankelijk geveerd). Ook de breedte is gelijk; de totale lengte en de wielbasis zijn echter beperkt tot resp. 3,73 en 2,305 m, waardoor zij in druk verkeer nog wendbaarder zijn.



Verstelbare 'kuipzittingen' voor een goede 'zit'. Bekleding met ventilerend kleurecht kunstleer. Gemakkelijk neerklapbare linnen kap met afdekhoes. Grote bagageruimte met vlakke bodem, geheel bekleed en inwendig verlicht.

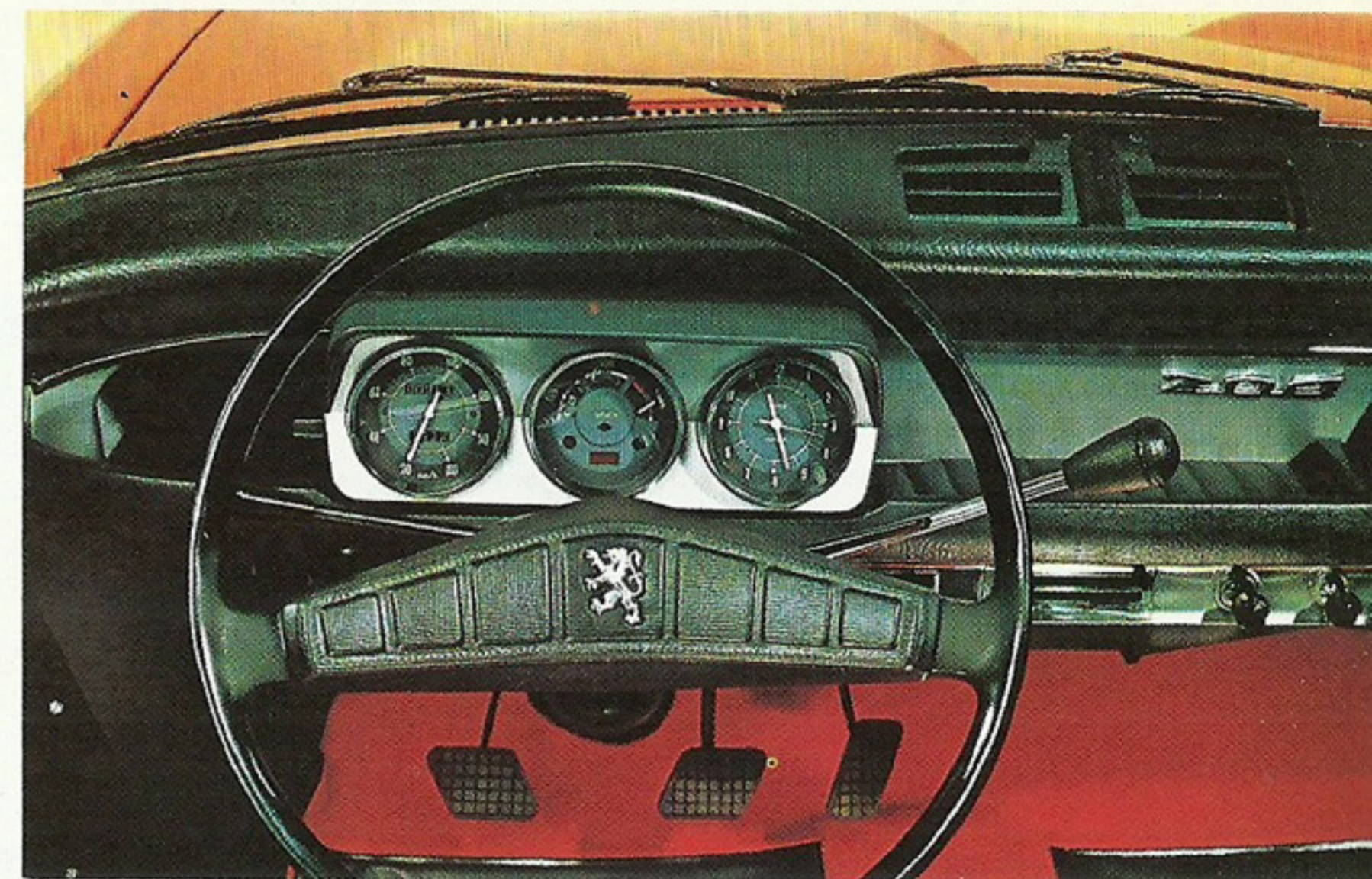
Als extra kan een stalen hard-top geleverd worden, die gemakkelijk démonteerbaar is.

Coupé grand luxe 204 - 2 portieren - 2 zitplaatsen + kinderbank



Verstelbare 'kuipzittingen' geven veel steun. Op de opklapbare achterbank vinden kinderen een goede plaats. De binnenbekleding is uitgevoerd in laken of in kunstleer.





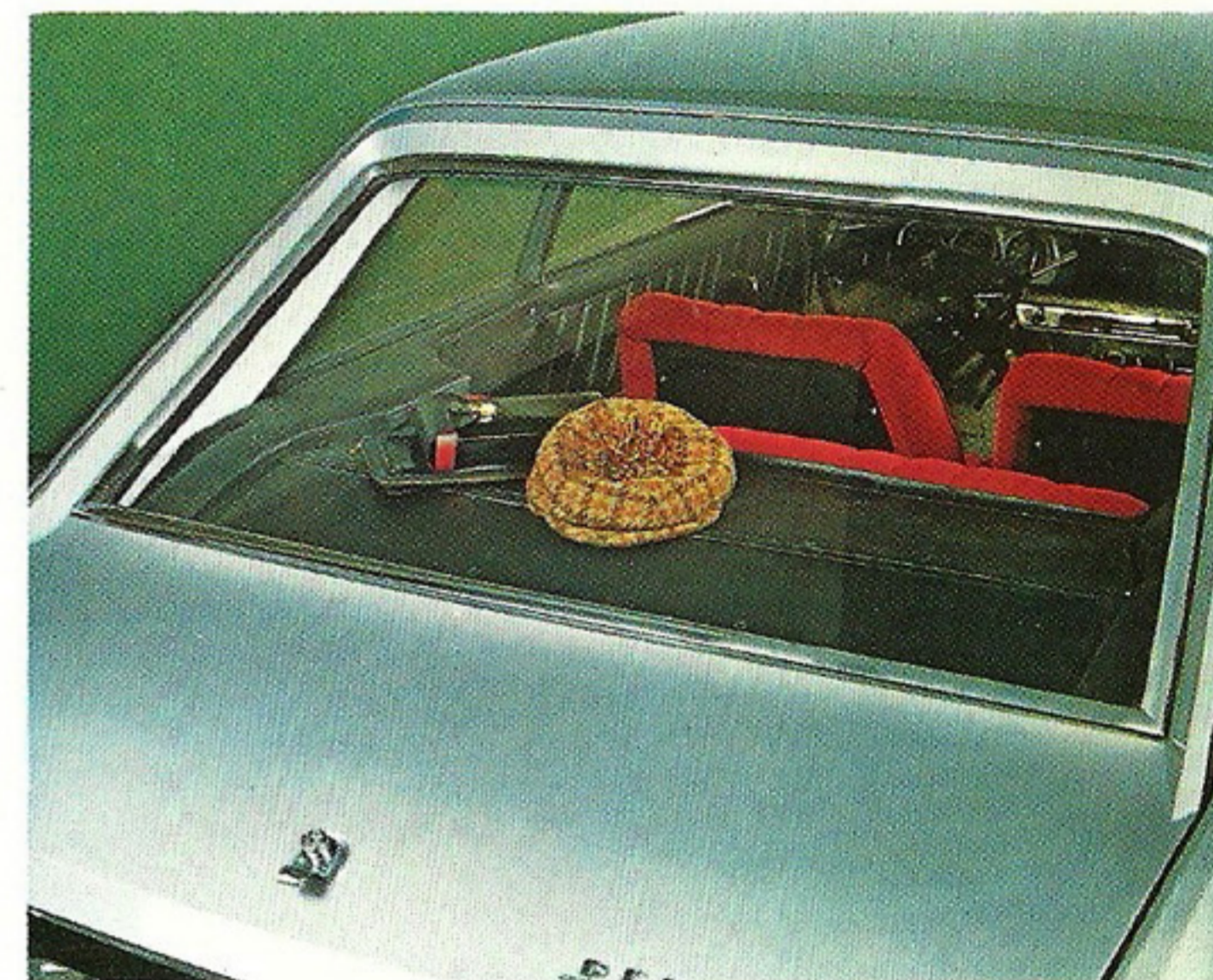
Cabriolet en Coupé grand luxe 204

Door de opklapbare rugleuningen is de achterbank van de Coupé gemakkelijk toegankelijk. Naast de achterbank zijn twee opbergkastjes in de zijwand aangebracht.

De voorvloer is bij de Coupé en Cabriolet modellen met luxueus mocquette bekleed. In het beklede dashboard zijn drie ronde instrumentenklokken opgenomen, waarin de temperatuurmeter, de thermische voltmeter, de totaal- en dagteller. Sigarettenaansteker. Stuurslot op de stuurkolom. Nieuw stuurwiel met beklede spaken.

Afsluitbaar handschoenenkastje onder het dashboard.

Krachtige rechthoekige koplampen, voorzien van een halogeenlamp en twee reflectoren.



Portierbekleding van kleurecht kunstleer met zachte armsteun, beklede handgreep, raamslinger van veilig kunststof en verchromde portierkruk, waarmee het nieuwe veiligheidsslot bediend wordt.

De achterkant van de Coupé heeft een z.g. fast-back profiel met een grote achterraut. De zeer grote bagageruimte is via de omhoog scharnierende achterklep toegankelijk. Een opklapbare hoedenplank onttrekt de bagage aan het oog. Bij het openen van de achterklep wordt de bagageruimte automatisch verlicht. De rugleuning van de achterbank kan worden opgeklapt, waardoor de ruimte zo nodig nog ruimer wordt.

Het reservewiel van de Cabriolet en van de Coupé is onder de koffervloer opgeborgen, maar het slot is alleen in de kofferruimte te ontgrendelen.

algemene gegevens

Vermogen : 58 SAE pk/5.800 omw./min.

Rijklar gewicht : Cabriolet : 850 kg

Coupé : 875 kg

Totale lengte : 3,73 m

Totale breedte : 1,56 m

Hoogte onbelast : Cabriolet 1,32 m - Coupé 1,30 m

Hoogte belast : Cabriolet 1,30 m - Coupé 1,28 m

Spoorbreedte : vóór : 1,32 m - achter : 1,26 m

Wielbasis : 2,305 m

Motor

Dwarsgeplaatst, 20° naar voren gekanteld

Overvierkante 4-cilinder 75 x 64

Cilinderinhoud : 1130 cc

Compressieverhouding : 8,8/1

Vermogen 58 SAE pk/5.800 omw./min.

Lichtmetalen cilinderkop met dubbelhalfronde verbrandingskamers

Bovenliggende nokkenas

Onder druk gegoten lichtmetalen cilinderblok

Natte cilindervoeringen

Smeedstalen drijfstangen

Vijfmaal gelagerde krukas

Nokkenas in de zijkant van het cilinderblok

Automatisch in- en uitschakelende ventilator

(Peugeot patent)

Oliecarter : 4,5 ltr.

Benzinetank : 42 ltr.

Koppeling

Hydraulisch bediende diafragmakoppeling met kogeldrukager

Versnellingsbak/Differentieel

Dwarsgeplaatst onder het motorblok

4 volledig gesynchroniseerde versnellingen

Achtervering

Geheel onafhankelijk met schroefveren, hydraulische Peugeot telescoopschokbrekers en stabilisatorstang

Stabilisatorstangen vóór en achter

Voorvering

Geheel onafhankelijk met schroefveren, Peugeot telescoopschokbrekers en stabilisatorstang

Draaistraal

Tussen trottoirs : 4,50 m

Tussen muren : 5,15 m

Remmen

Vóór : schijfremmen

Achter : trommelremmen

Rembekrachtiging

Banden

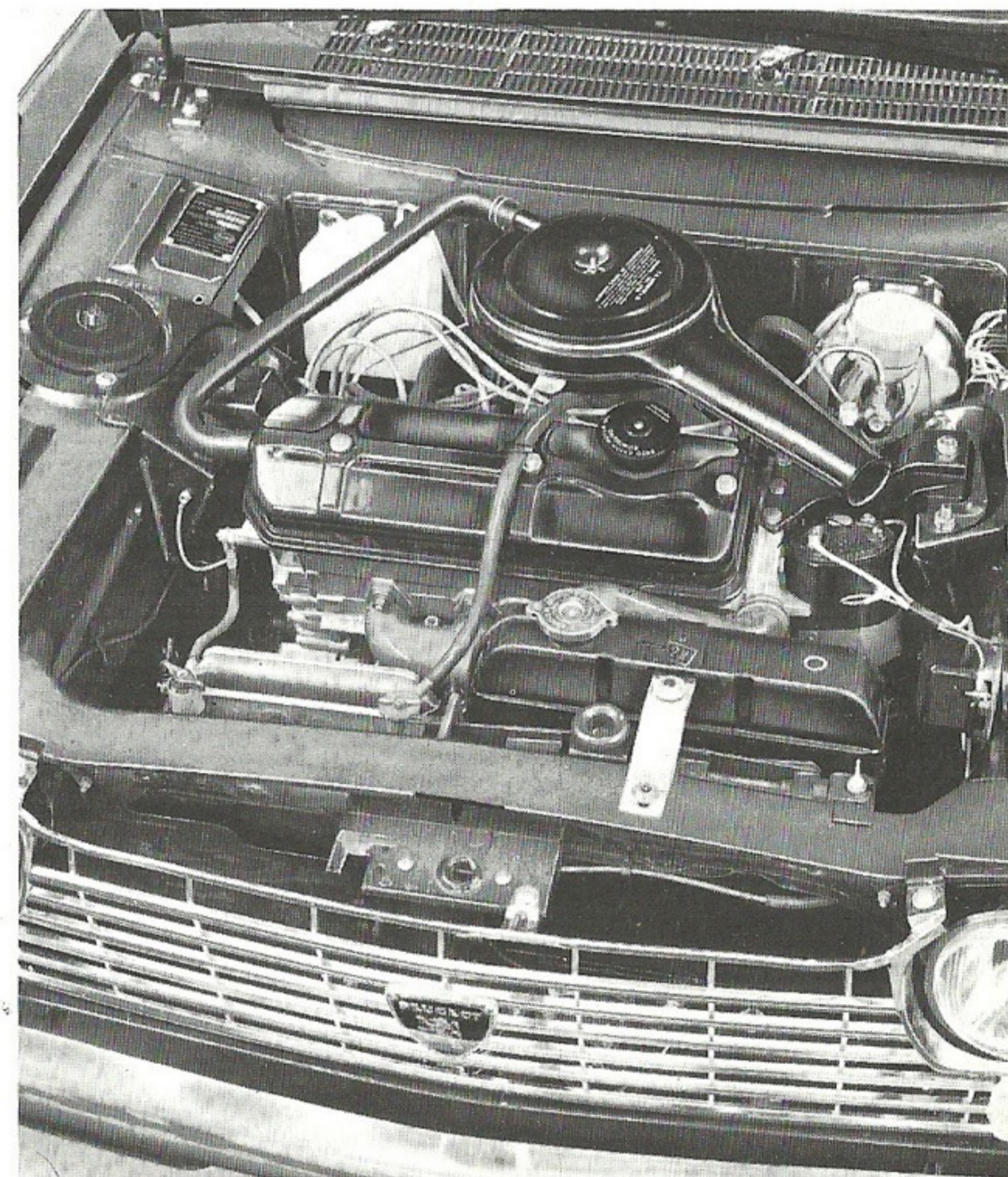
145 x 14 Radiaal

Batterij

12 V - 40 A/u

Snelheid

Maximum 142 km/u



PEUGEOT