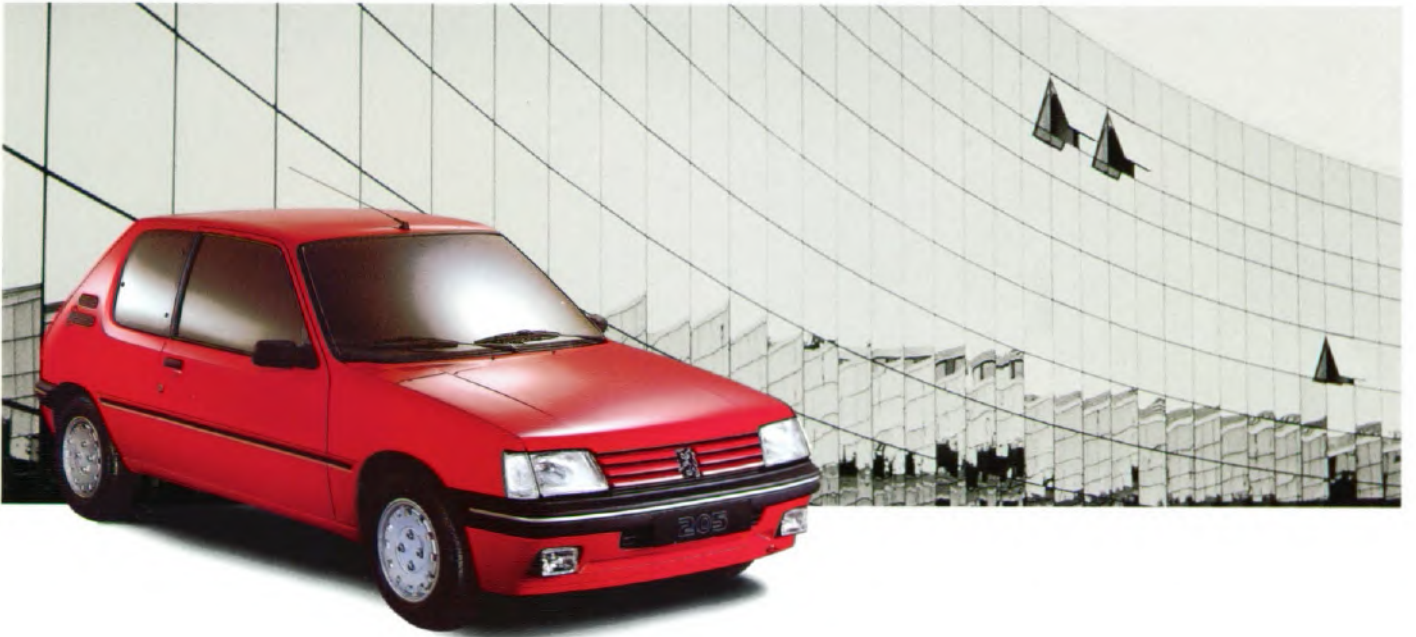


# PEUGEOT 205

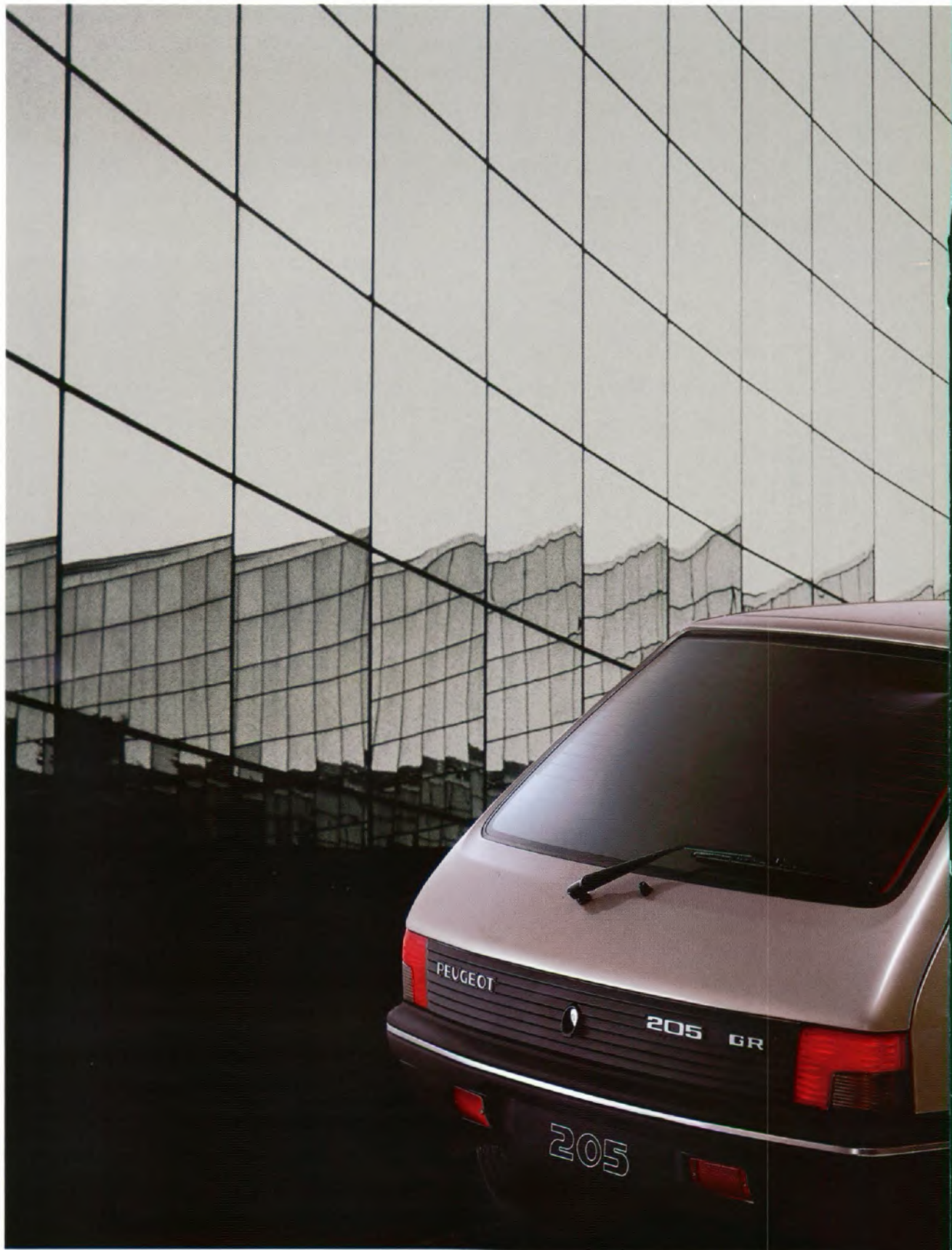
---



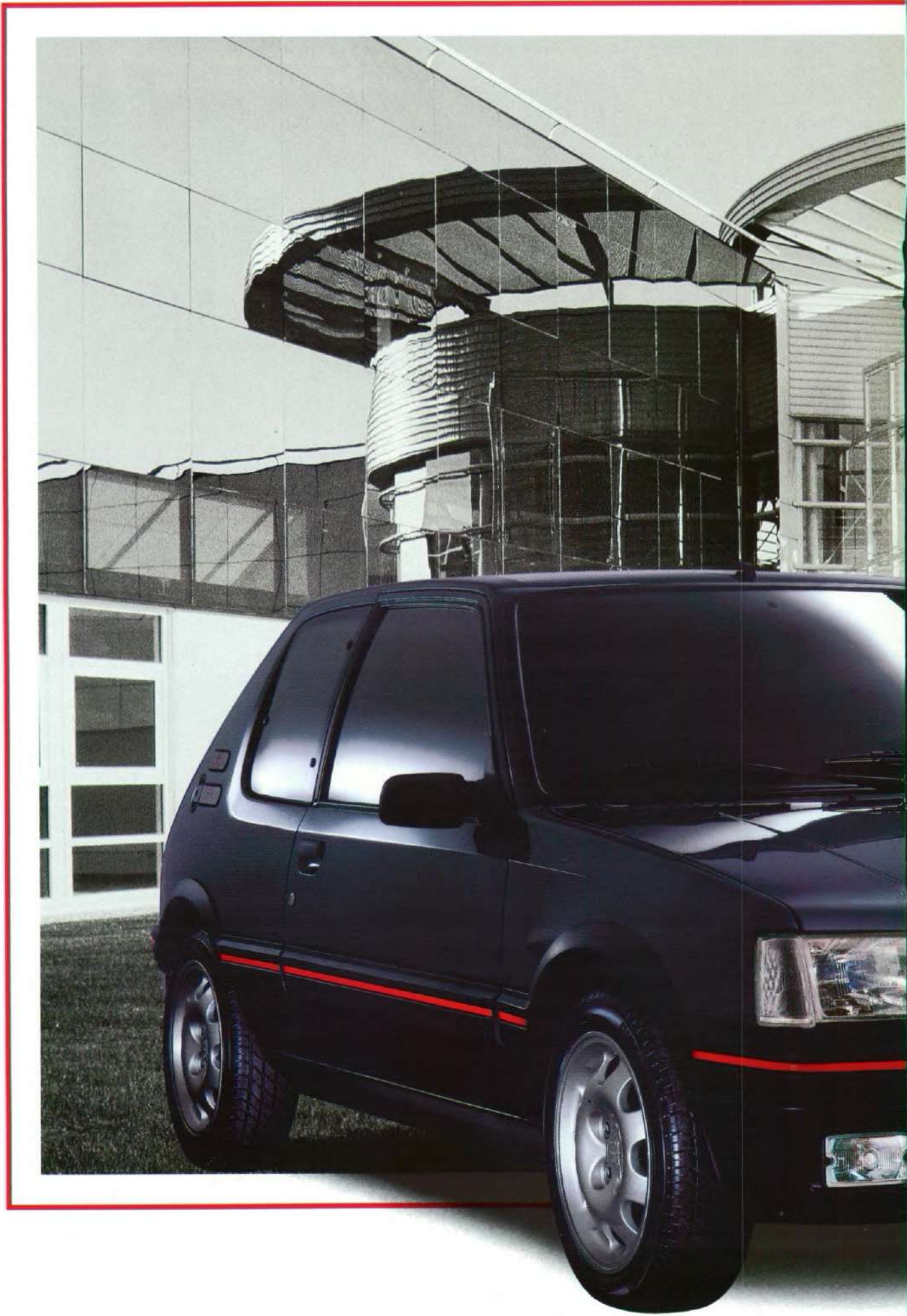


ALS MOBILITEIT STAAT VOOR COMFORT, DAN IS PEUGEOT-RIJDEN HET TOPPUNT VAN COMFORT! DAT DIT GEEN LOZE KREET IS, ERVAART U VANAF HET EERSTE MOMENT DAT U IN EEN PEUGEOT STAPT. U VOELT ZICH ER DIRECT IN THUIS. DIT BEHAAGLIJKE GEVOEL IS TE DANKEN AAN HET EVENWICHTIGE CONCEPT, DAT DE BASIS VORMT VAN ELKE PEUGEOT. EEN CONCEPT DAT EEN VOLMAAKTE COMBINATIE IS VAN MODERNE VORMGEVING EN PURE DEGELIJKHEID. VAN GEAVANCEERDE TECHNIEKEN EN PERFECTE WEGLIJGING. EN VAN SOEPELE MOTOREN EN MAXIMALE VEILIGHEID. MAAR OOK EEN CONCEPT DAT GEBASEERD IS OP MILIEU-VERANTWOORDE PRODUKTIEMETHODEN EN INNOVATIES, WAARDOOR ELKE PEUGEOT VOLDOET AAN DE STRENGSTE MILIEU-EISEN VAN NU. MET UW PEUGEOT GAAT U DUS EEN MOOIE TOEKOMST TEGEMOET, WANT HIJ BIEDT U JARENLANG ONGELOOFLIJK VEEL RIJPLEZIER. DOOR Z'N BETROUWBAARHEID ËN DOOR DE SECUUR GEPREPAREERDE CARROSSERIE IS BOVENDIEN EEN HOGE RESTWAARDE NET ZO LOGISCH ALS EEN LAGE KILOMETERKOSTPRIJS. DAT PEUGEOT TOT DE TOONAANGEVENDE AUTOMERKEN BEHOORT IS MEDE TE DANKEN AAN DE RUIME ERVARING EN KNOW-HOW IN COMBINATIE MET DE VOORTDURENDE DRANG NAAR VERNIEUWING. DIT WORDT HET BEST AANGETOOND DOOR DE INSPANNINGEN DIE PEUGEOT LEVERT IN DE RALLY- EN RACESPORT. DAARIN WORDEN BESTAANDE ËN NIEUWE TECHNIEKEN UITGEBREID GETEST, EN MATERIALEN OP EEN NIET MIS TE VERSTANE WIJZE AAN DE TAND GEVOELD. ALS JE DAARIN DUS IN DE TOP MEEDRAAIT — ZOALS PEUGEOT AL JAREN DOET — DAN LEVER JE TOPKWALITEIT. DEZELFDE KWALITEIT DIE U AANTREFT IN ÛW PEUGEOT.









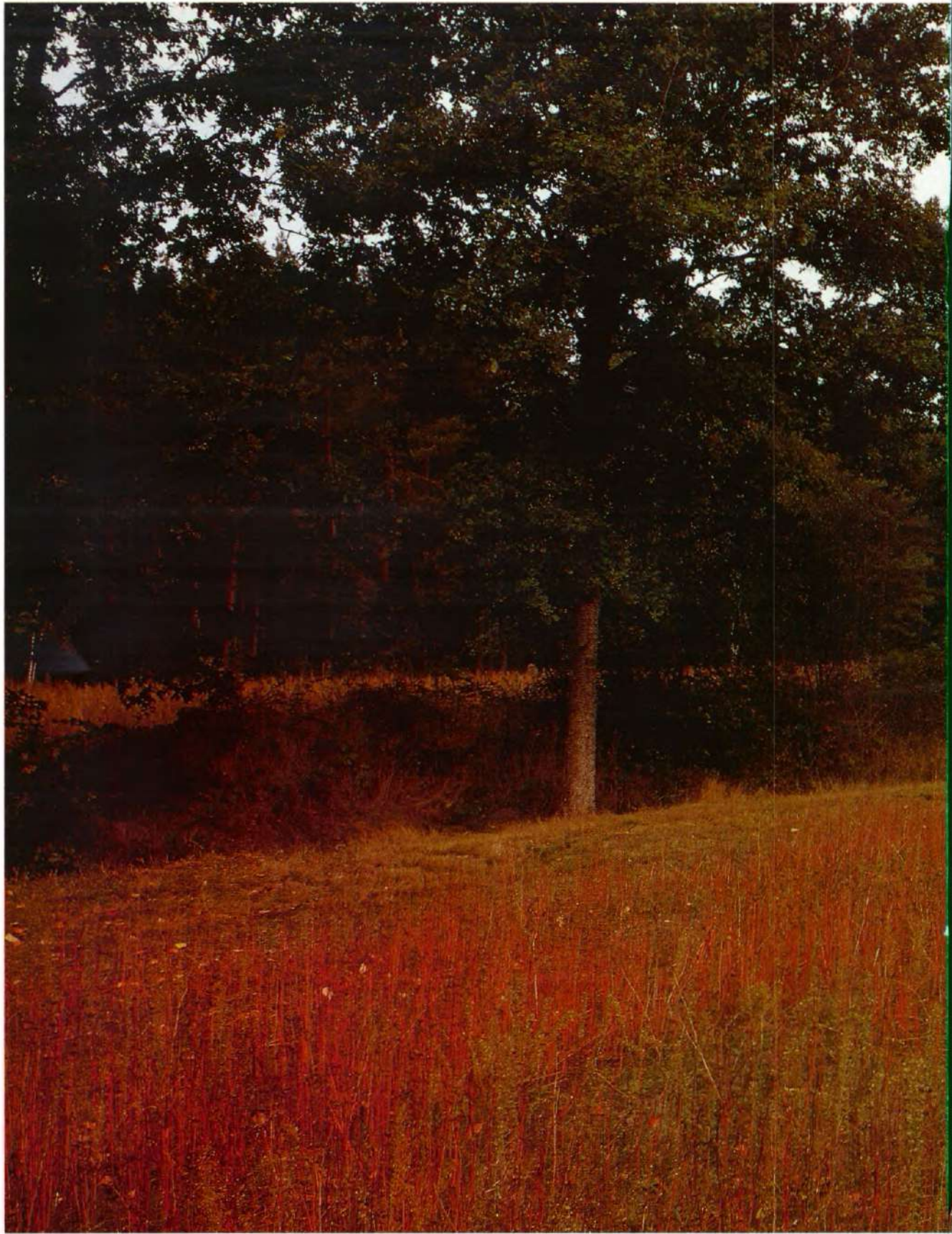








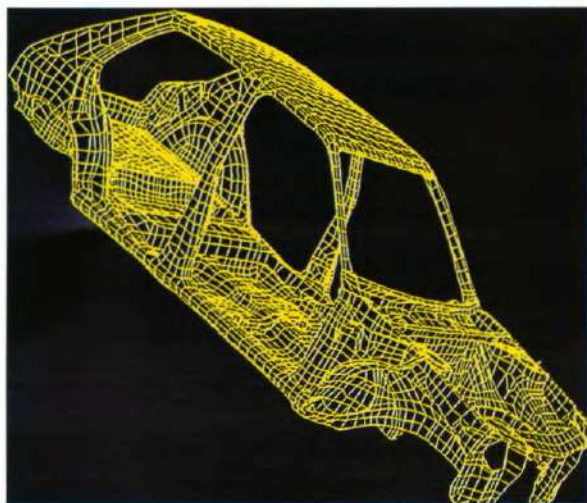






## DE ZEKERHEID VAN TOPKWALITEIT.

DE DEGELIJKHEID EN BETROUWBAARHEID VAN UW PEUGEOT 205 IS MEDE TE DANKEN AAN DE MET BEHULP VAN SPECIALE COMPUTERTECHNIEKEN EN -SIMULATIES ONTWIKKELDE CARROSSERIE (1). DAARIN WERD EEN OPTIMALE BALANS GEVONDEN TUSSEN EEN ZO GROOT MOGELIJKE STEVIGHEID EN EEN ZO LAAG MOGELIJK GEWICHT. TWEE ZAKEN DIE U



1

NIET ZIET, MAAR DIE WEL ZEER BELANGRIJK ZIJN. WANT DE STEVIGHEID VAN DE CARROSSERIE MET Z'N KOOICONSTRUCTIE EN KREUKELZONES, BEPAALT ONDER ANDERE DE HOGE MATE VAN VEILIGHEID DIE IN UW 205 GEWAARBORGD IS. EN HET RELATIEF LAGE GEWICHT VAN DE 205 HEEFT EEN ZEER GUNSTIGE INVLOED OP UW PORTEMONNEE. WANT DAARDOOR IS NIET ALLEEN DE WE-

GENBELASTING LAGER, MAAR OOK 'T BRANDSTOFVERBRUIK, OMDAT DE ROLWEERSTAND GERINGER IS. OOK BIJ DE VERDERE PRODUKTIE VAN DE 205 WORDT GEBRUIK GEMAAKT VAN DE ALLERNIEUWSTE TECHNIEKEN. ZO



2

WORDT BIJVOORBEELD HET MERENDEEL VAN DE LASPUNTEN AANGEBRACHT DOOR ROBOTS. DEZE VERDOORGEVOERDE AUTOMATISERING



3

EN ROBOTISERING GARANDEREN EEN OPTIMALE UITVOERING EN CONTROLE VAN HET WERK, OMDAT IN EEN CONSTANT TEMPO EN MET EEN CON-

STANTE KWALITEIT WORDT GEPRODUCEERD (2). DEZE HOOGSTAANDE KWALITEIT VINDT U WEER TERUG BIJ DE ASSEMBLAGE VAN DE MOTOREN EN IN DE UITGEBREIDE ANTICORROSIE BEHANDELING EN DE LAKPROCE-



DURES. ZO IS HET GROOTSTE GEDEELTE VAN DE CARROSSERIE VERVAARDIGD UIT DUBBELZIJDIG VERZINKT PLAATSTAAL. BOVENDIEN



WORDT DE DAN NOG "KALE" CARROSSERIE VOLLEDIG ONDERGEDOMPELD IN HET CATAPHORÈSEBAD (3), WAARDOOR OOK ALLE HOEKEN EN

ALLE HOLLE DELEN EEN PERFECTE BESCHERMPLAAG KRIJGEN, ALVORENS DE UITGEBREIDE LAKBEHANDELING KAN BEGINNEN. IN DE ULTRAMODERNE LAKSTRAAT (4) NEMEN ROBOTS HET MEESTE WERK VOOR HUN REKENING. DEZE VOORGEPROGRAMMEERDE, GESTAAG BEWEGENDE IJZEREN ARMEN ZIJN VOORZIEN VAN RAZENDSNEL ROTERENDE VERSTUIVERS (5). MET EEN SNELHEID VAN 40.000 OMWENTELINGEN PER MINUUT VERDELEN ZE DE VERF IN MINUSCULE DEELTJES. DEZE VERFDEELTJES WORDEN DOOR EEN SPANNING VAN 90.000 VOLT NAAR DE CARROSSERIE



GETROKKEN. ZO WORDT ZOWEL BIJ DE GROND- ALS DE AFLAKLAGEN EEN ZEER HOMOGENE VERFFILM GEVORMD MET EEN CONSTANTE DIKTE OVER HET GEHELE OPPERVLAK VAN DE CARROSSERIE. DAARNA BEGINT DE RIT DOOR DE SECUUR AFGESTELDE EN STOFVRIJE DROOGTUNNEL (6) WAARNA DE CARROSSERIE GLANZEND EN BLINKEND EEN LANGDURIGE TOEKOMST TEGEMOET GAAT.

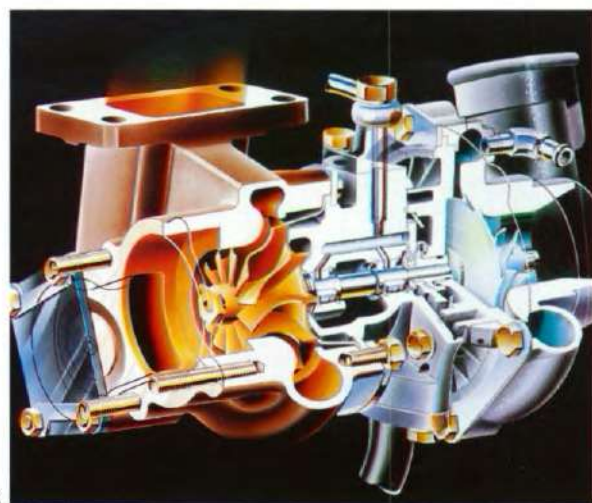
## ZEKERHEID DOOR BETROUWBARE TECHNIEK.

DE MOTOREN DIE PEUGEOT VOOR DE 205 SERIE HEEFT ONTWIKKELD, ZIJN STUK VOOR STUK STAALTJES VAN HOOGSTAANDE TECHNOLOGIE. ZE ZIJN GECONSTRUEERD MET DE ALLER-MODERNSTE MATERIALEN EN VOLGENS DE NIEUWSTE METHODIEKEN EN STAAN BORG VOOR HOGE PRESTATIES EN GROTE SOUPLESSE. HET ZAL OOK NAUWELIJKS VERBAZING WEK-

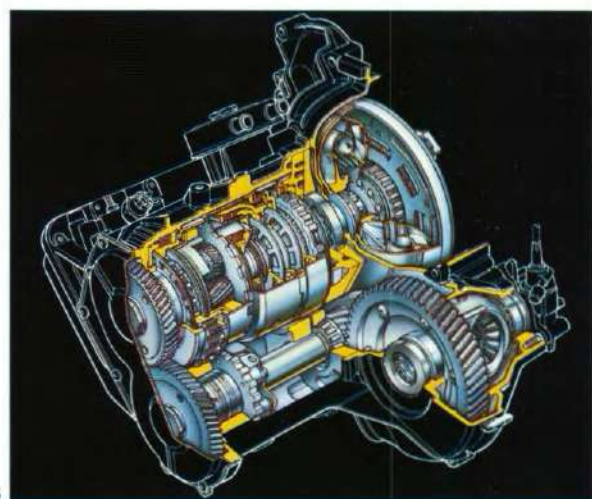


KEN DAT DE PEUGEOT MOTOREN DUURZAAM EN ZEER BETROUWBAAR ZIJN. MAAR PEUGEOT GAAT NATUURLIJK DOOR DE TECHNIEK VERDER TE ONTWIKKELEN EN TE PERFECTIENEREN. EN TELKENS WEER BEWIJST PEUGEOT, DAT U DAAR IN DE DAGELIJKSE PRAKTIJK ALLEEN MAAR PROFIJT VAN HEEFT. ZOALS ZICH DAT OOK OPENBAART OP HET BIJ VELE UITVOERINGEN TOEGEPASTE

MONO-POINT BENZINE-INJECTIESYSTEEM. DIT UITGEKIENDE SYSTEEM GEEFT DEZE MOTOREN (1) EEN OPMERKELIJKE SCHOONHEID, SOUPLESSE EN KRACHT. BIJ EEN CONSTANTE SNELHEID DRAAIEN ZE ALS EEN TE-

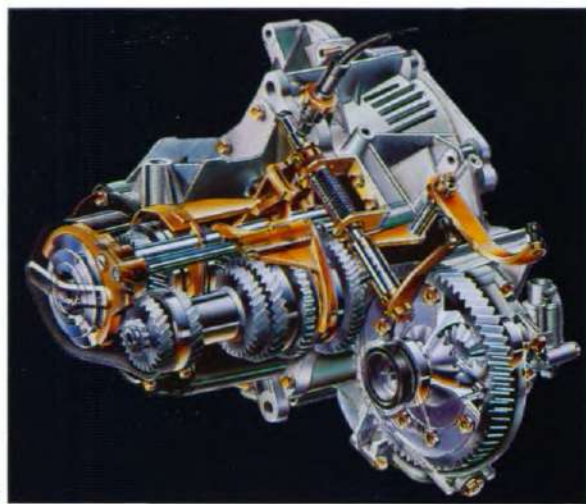


VREDEN SPINNENDE POES EN ALS 'T MOET ACCELEREREN ZE ALS EEN LEEUW DIE Z'N PROOI BESPRINGT. VOORZIEN VAN EEN VOLLEDIG GE-

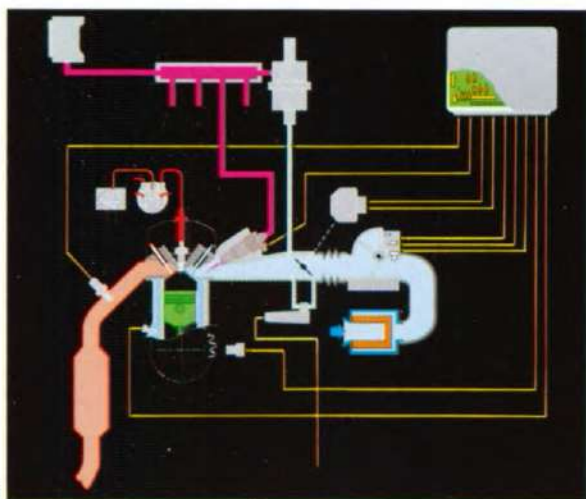


SYNCHRONISEERDE VIJF-VERSNELINGSBAK (4) VERSCHAFFEN DEZE MOTOREN U JARENLANG VEEL RIJGENOEGEN. DAT GELDT NATUURLIJK

OOK VOOR DE VERSIE MET DE VIER-TRAPS AUTOMATISCHE TRANSMISSIE (3), MET EEN LOCK-UP IN DE 4E. NAAST DE GROTE KENNIS VAN BENZINEMOTOREN EN VERSNELLINGSBAKKEN IS PEUGEOT OOK ÉÉN VAN

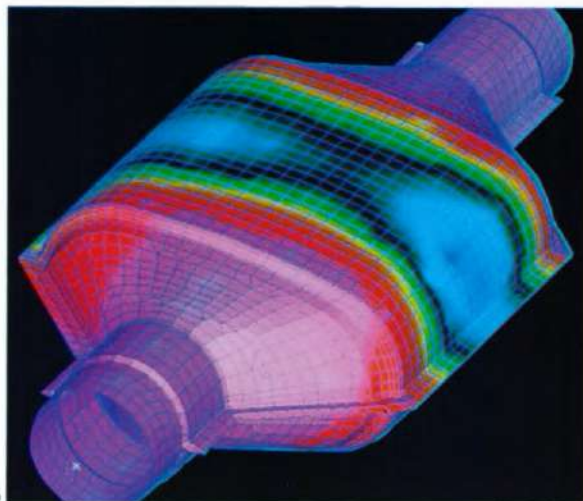


DE OUDSTE LEVERANCIERS TER WERELD VAN DIESELMOTOREN. OP DIT GEBIED BESCHIKT PEUGEOT DUS OOK OVER ZEER VEEL KNOW-HOW



EN ERVARING. EN DAT IS TE MERKEN AAN HET GROTE GAMMA DIESELMOTOREN WAARVAN DE XUD7 MOTOR — ZONDER OF MET TURBOCOMPRES-

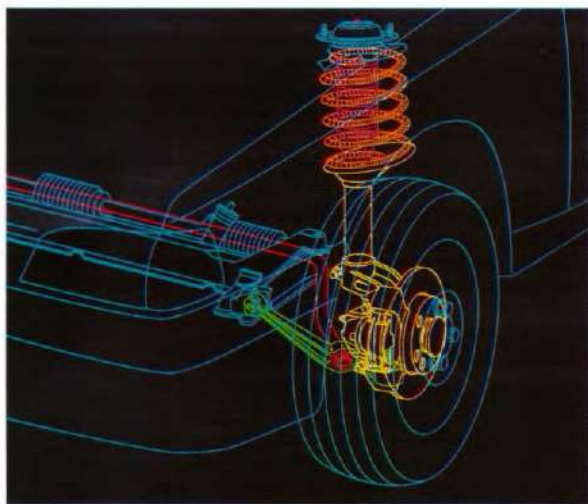
SOR (2) — IN DE 205 REEKS TOT ZULKE PERFECTE PRESTATIES KOMT. DEZE DIESELMOTOR BEZIT EEN AANTAL BIJZONDERE EIGENSCHAPPEN. ZO HEEFT HIJ GEBOORDE CILINDERS MET KOELVLOEISTOFCIRCULATIE TUSSEN DE CILINDERS, WAARDOOR DE LEVENSDUUR VAN DE MOTOR STERK WORDT BEVORDERD. MAAR OOK DE TOEPASSING VAN EEN BOVENLIGGENDE NOKKENAS EN EEN GETANDE DISTRIBUTIERIEM VAN EEN MET GLASFIBER VERSTERKT KUNSTSTOF IS ZONDER MEER REVOLUTIONAIR TE NOEMEN. OVERIGENS ZIJN ALLE 205 BENZINEMOTOREN NA-



TUURLIJK VOORZIEN VAN EEN 3-WEG KATALYSATOR (6) MET LAMBDA-SONDE. DEZE SONDE "LEEST" ALS HET WARE CONSTANT DE SAMENSTELLING VAN DE UITLAATGASSEN. BIJ DE MINSTE OF GERINGSTE AFWIJKING STUURT HIJ HET BRANDSTOF/LUCHTMENGSSEL ZODANIG, DAT DE VERBRANDING OPTIMAAL BLIJFT (5) EN UW PEUGEOT 205 CONTINU VOLDOET AAN DE STRENGSTE MILIEU-EISEN.

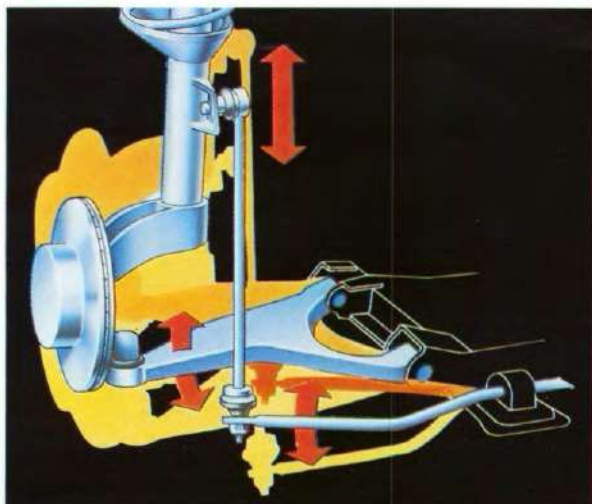
## DE ZEKERHEID VAN OPTIMALE VEILIGHEID.

HET SUCCES VAN DE 205 ZIT 'M NATUURLIJK NIET ALLEEN IN DE MOTOREN. HET IS 'N GEVOLG VAN Z'N UITGEBALANCEERDE TOTAALCONCEPT. VAN MODERNE VORMGEVING TOT GEAVANCEERD ONDERSTEL EN VAN EEN GROTE BINNENRUIMTE TOT PURE DEGELIJKHEID. KORTOM, DE PEUGEOT 205 IS EEN AUTO WAARIN JE JE LEKKERDER VOELT.

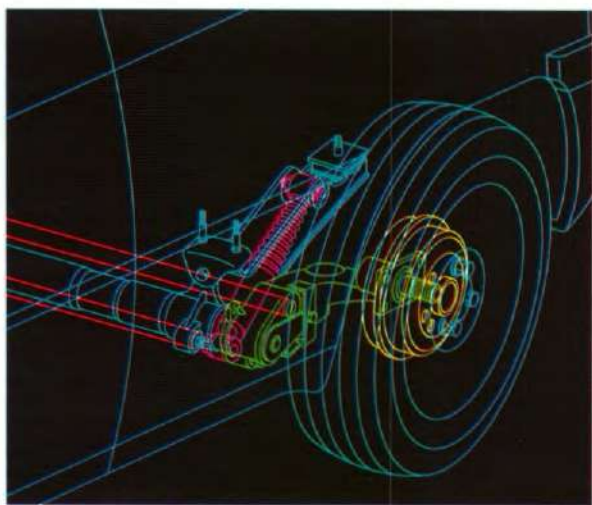


DAT BEWIJST HIJ DOOR Z'N PLEZIERIGE HANTEERBAARHEID EN Z'N COMFORTABEL RIJGEDRAG. EEN ANDERE GERUSTSTELLENDEN ZEKERHEID IS Z'N GROTE VEILIGHEID. WANT MEDE DOOR DE VOORWIELAANDRIJVING, DE LANGE WIELBASIS VAN 2,42 M EN DE GROTE SPOORBREEDTEN HEEFT UW 205 EEN ONGEKENDE WEGLIJGING. DE ONAFHANKELIJK GEVEERDE WIELEN HEBBEN VÓÓR

SCHROEFVEREN, EEN STABILISATORSTANG EN DUBBELWERKENDE HYDRAULISCHE TELESKOOPSCHOKDEMPERS (1+2). IN COMBINATIE MET DE UNIEKE ACHTERTREINCONSTRUCTIE BIEDT HET ONDERSTEL EEN ALLES AB-

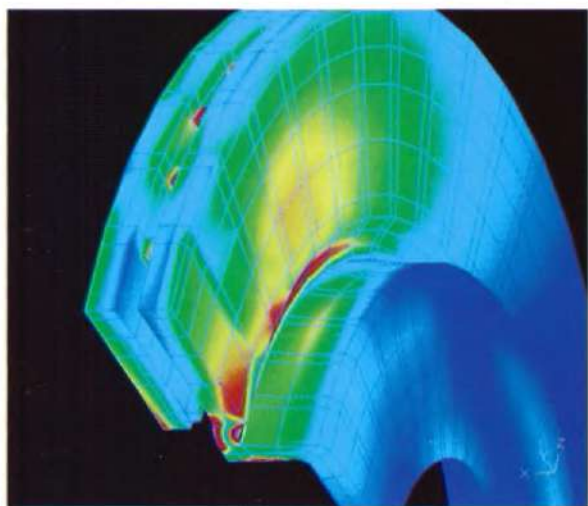


SORBEREND VEERGEDRAG. HET BIJZONDERE VAN DE ACHTERTREIN ZIT 'M IN DE VRIJWEL HORIZONTAAL GEPLAATSTE SCHOKDEMPERS (3). HIER-

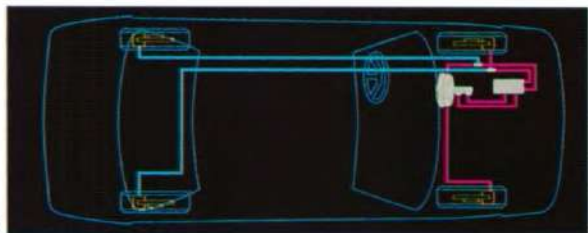
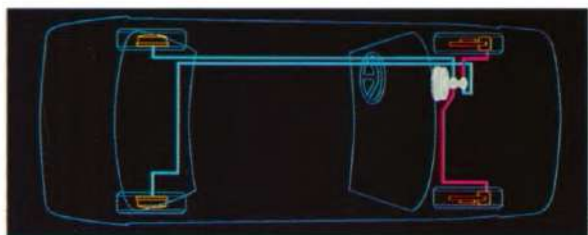


DOOR ZIJN ER GEEN HINDERLIJKE WIELKASTBULTEN IN DE BAGAGE- RUIMTE. EN DAT SCHEELT AL GAUW EEN PAAR TASSEN. NOG EEN STERK

PUNT BIJ DE PEUGEOT 205 IS HET ZEER BETROUWBARE EN RUIM BEMETTEN REMSYSTEEM. DIT SYSTEEM BEVAT AAN DE VOORZIJDEN SCHIJFREMMEN (4) MET ZWEVENDE REMKLAUWEN MET EEN ZEER GOEDE



REMWERKING EN GROTE BEDRIJFSZEKERHEID. EN AAN DE ACHTERZIJDEN ZELFNASTELLENDE TROMMELREMREN. HET DIAGONAAL GESCHIEDEN REM-



SYSTEEM WORDT BEKRACHTIGD DOOR 'N SERVO REMBEKRACHTIGER. TWEE IN DE ACHTERREMCILINDERS GEÏNTEGREERDE REMKRACHTREGE-

LAARS REGELEN CONSTANT DE OP DE ACHTERWIELEN UITGEOEFENDE REMKRACHT, WAARDOOR EEN OPTIMALE REMWERKING WORDT VERKREGEN. HET REMSYSTEEM (5) WORDT GE-COMPLETEERD DOOR TWEE VERKLIKKERLAMPJES: ÉÉN VOOR HET MINIMUM REMVLOEISTOFNIVEAU EN DE HANDREM EN ÉÉN VOOR DE VÓORREMBLOKSLIJTAGE. DE 205 MODELLEN DIE EEN MAXIMUM VERMOGEN VAN BOVEN DE 100 PK LEVEREN ZIJN VÓOR VOORZIEN VAN GEVENTILEERDE REMSCHIJVEN. BIJ DAT SYSTEEM ZORGEN RADIALE PERFORATIES VOOR EEN TURBINE-EFFECT EN HOE SNEL-



LER DE WIELEN DRAAIEN DES TE KRACHTIGER IS DE KOELING. HET TOPMODEL, DE GTI MET 122 PK, IS OOK UITGERUST MET SCHIJFREMMEN ACHTER EN KAN BOVENDIEN — TEGEN MEERPRIJS — VOORZIEN WORDEN VAN EEN ANTIBLOKKEERSYSTEEM. U MERKT 'T, OP ALLE NIVEAU'S BENT U VERZEKERD VAN OPTIMALE VEILIGHEID, WAARDOOR U ALTIJD GENIET VAN UNIEK RIJPLEZIER.

## MET 'N PEUGEOT 205 ZIT U ALTIJD GOED.

ELKE PEUGEOT 205 HEEFT ZO Z'N SPECIFIEKE RIJ-EIGENSCHAPPEN. EEN EIGEN KARAKTER MET EEN DAAROP AFGESTEMD UITRUSTINGSNIVEAU. EN DAT BETEKENT, DAT U ALTIJD EEN KEUS KUNT MAKEN, DIE OVEREENKOMT MET ÛW EISEN EN WENSEN. MAAR OP WELK TYPE U UW KEUS OOK LAAT VALLLEN, ALTIJD BESCHIKT U OVER EEN SPORTIEVE EN EIGENZINNIGE AUTO, DIE TOT IN HET KLEINSTE DÉTAIL FRAAI IS AFGEWERKT. VAN HET MUNTENBAKJE (1) TOT DE LICHTMETALEN GTI-VELGEN (7). VAN DE VERSNELINGSHANDELS (GTI EN AUTOMAAT, 2+3) TOT DE BUITENSPIEGELS (6). EN VAN DE RUITEWISSER ACHTER (4) TOT DE UITKLAPBARE ACHTERZIJRUITEN (5). VOOR DE TOEPASSING PER TYPE VERWIJZEN WE U NAAR DE SPECIFICATIEBLADEN, WAAR U EEN GOED BEELD KRIJGT VAN DE COMPLEETHEID VAN UW 205. WAT ELKE PEUGEOT 205 STANDAARD HEEFT, IS EEN RUIM EN COMFORTABEL INTERIEUR. DAT IS TOT STAND GEKOMEN NA UITGEBREIDE STUDIES OP ERGONOMISCH GEBIED EN MET BEHULP VAN DE MODERNSTE TECHNIEKEN. ZO ZORGEN DE ANATOMISCH GEVORMDE EN IN VELE STANDEN VERSTELBARE VOORSTOELN (LEER TEGEN MEERPRIJS OP CTI EN GTI) ALTIJD VOOR EEN RIANTE ZIT MET EEN PERFECT GEDOSEERDE RUGGE- EN ZIJDELINGSE STEUN.





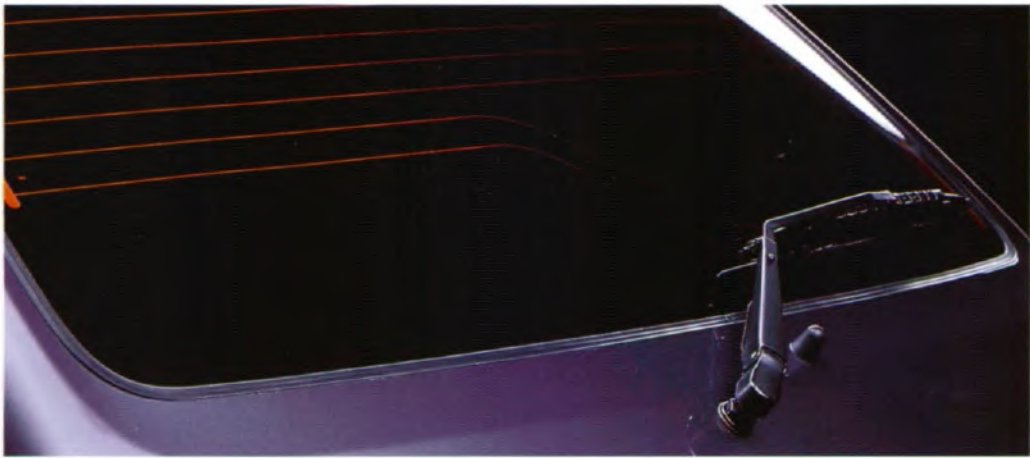
1



2



3



4



5



6



7

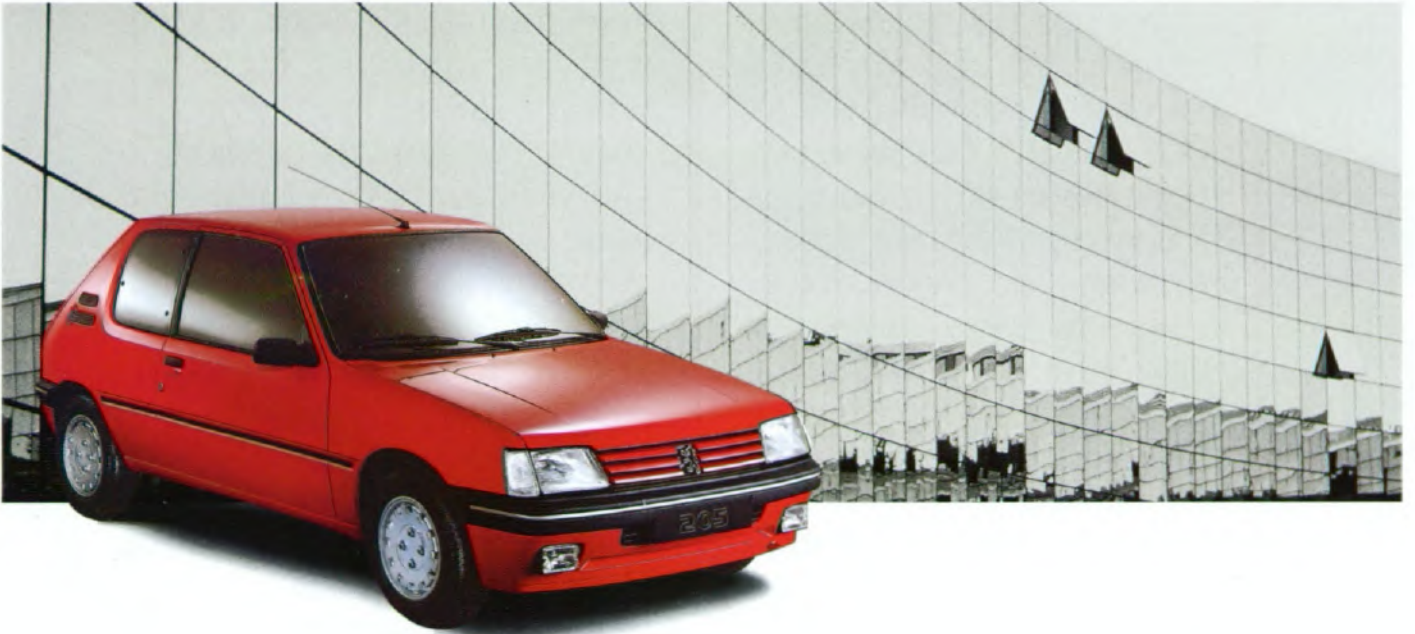
## JE VOELT JE LEKKERDER IN 'N PEUGEOT.

DE PEUGEOT 205 BLIJFT BEKOREN. 'T IS EEN LUST VOOR HET OOG. ELEGANT VAN VORM EN MET Z'N SPECIFIEKE STYLING EEN OPVALLENDE VERSCHIJNING. MODERN, DYNAMISCH EN SPORTIEF. EN ZO BEWEEGT HIJ ZICH OOK IN HET VERKEER: VLOT HANDELSBAAR, FEL ACCELEREREND EN SOEPEL SCHAKELEND. WAAR U OOK RIJDT, OP DE GROTE WEG, IN DE STAD, OF OP PROVINCIALE WEGEN, U VOELT ZICH ALTIJD OP UW GEMAK. DE 205 IS 'N STERK NUMMER, IN AL Z'N VERSCHIJNINGSVORMEN. EN DAT ZIJN ER HEEL WAT! HIJ IS ER IN EEN 3- OF 5-DEURS UITVOERING, MET 5-BAK OF AUTOMAAT, IN BENZINE, DIESEL OF TURBO-DIESEL, ALS SPORTIEVE GTI EN ALS EXCLUSIEVE CABRIOLET, ALS KLEURRIJKE COLORLINE EN ALS EIGENZINNIGE ACCENT. MAAR WAAR UW VORKEUR OOK NAAR UITGAAT, UW KEUS IS ALTIJD UITERMATE SMAAKVOL EN VERSTANDIG. WANT U BENT VERZEKERD VAN LAGE BRANDSTOFKOSTEN, HOOGWAARDIGE PRESTATIES, OPTIMALE VEILIGHEID EN EEN LANGDURIG MILIEU- EN KOSTENBEWUST LEVEN. UITGEBREIDE GARANTIES – 6 JAAR TEGEN CORROSIEVORMING VAN BINNENUIT – EN LANGE ONDERHOUDSINTERVALLEN – GROTE BEURT ELKE 20.000 KM – ZORGEN BOVENDIEN VOOR LAGE ONDERHOUDSKOSTEN. EN DAT IS EEN GERUSTSTELLEND GEDACHTE.



# PEUGEOT 205

---



## 205 ACCENT EN COLORLINE

DE PEUGEOT 205 IS 'N JONGE DYNAMISCHE AUTO MET VELE KWALITEITEN. AL DIE KWALITEITEN VINDT U OOK TERUG IN DE ACCENT EN COLORLINE UITVOERINGEN. BEIDE MODELLEN ZIJN ER IN 3- EN 5-DEURS VERSIES, VOORZIEN VAN EEN PITTIGE 60 DIN PK (44,1 CEE KW) BENZINE-INJECTIEMOTOR OF MET DE KRACHTIGE 1.8 LITER DIESELMOTOR\*. DE STERKE TROEVEN VAN DEZE MODELLEN ZIJN HUN HOOGWAARDIGE PRESTATIES IN COMBINATIE MET 'N LAAG BRANDSTOFVERBRUIK. OPVALLEND IS OOK HUN STILTE. WANT IN 'T HARMONIEUZE INTERIEUR DRINGEN VRIJWEL GEEN GELUIDEN DOOR DANK ZIJ DE LAGE LUCHTWEERSTAND, DE SPECIALE MOTOROPHANGING EN DE GOEDE GELUIDSISOLATIE.

\* NIET BIJ ACCENT 5-DRS.



## 205 XR/GR EN XRD/GRD

OOK OP HET XR/GR NIVEAU TREFT U DE UNIEKE 1.8 LITER DIESELKRACHTBRON AAN. ALS U MET DEZE AUTO RIJDT, ZULT U ERVAREN DAT HIJ ZELFS DE MEEST FRAAIE BESCHRIJVINGEN OVER Z'N WEG- EN RIJGEDRAG WAARMAAKT. SNEL, KRACHTIG, ZUINIG EN STIL. U MERKT EIGENLIJK PAS DAT U DIESEL RIJDT ALS U ZO NU EN DAN EENS MOET TANKEN. MAAR U KUNT NATUURLIJK OOK KIEZEN VOOR DE STOERE 1.4 LITER MONO-POINT BENZINE-INJECTIEMOTOR, DIE 75 DIN PK AAN VERMOGEN VOOR U IN PETTO HEEFT. DAARMEE MANOEUVREERT U SOEPEL IN EN LANGS ALLE MOGELIJKE VERKEERSITUATIES, GESTEUND DOOR EEN PERFECTE WEGLIGGING EN EEN COMFORTABELE UITRUSTING.



## 205 AUTOMATIC

EEN 90 DIN PK, 1580 CM<sup>3</sup> BENZINEMOTOR GEKOPPELD AAN DE AUTOMATISCHE ZF VIER-VERSNELLINGSBAK MET LOCK-UP IN DE 4E VERSNELING; TOPSNELHEID 167 KM/U; ACCELERATIE VAN 0-100 KM/U IN 14 SECONDEN; EEN KOPPEL VAN 13,5 DIN MKG BIJ 3000 T/MIN: ZIE DAAR DE 205 AUTOMATIC. HIJ IS SNEL, SLIM EN HANDIG. EEN AUTO DIE HET "AUTOMAATRIJDEN" EEN NIEUWE DIMENSIE GEEFT. DYNAMISCH FLITST U WEG. INDIEN NODIG STELT U DE KICK-DOWN IN WERKING OM EEN INHAALMANOEUVRE TE VERGEMAKKELIJKEN. EN MET EVENVEEL ZEKERHEID EN SOUPLESSE BRENGT U HEM TOT STILSTAND DOOR HET LICHT TOUCHEREN VAN HET REMPEDAAL. KORTOM, U RIJDT MET SPEELS GEMAK.



## 205 XS/GT

SPORTIEF. DAT IS DE PEUGEOT 205 XS/GT. VAN FRONTSPOILER MET HALOGEEN VERSTRALERS TOT EN MET DE RUITEWISSER OP DE ACHTERKLEP. DE 1.6 LITER MONO-POINT BENZINE-INJECTIEMOTOR BIEDT U ZEER VEEL VERMOGEN (90 PK, 65 KW). EN NATUURLIJK STAAT DEZE PERFECTE KRACHTBRON GARANT VOOR SOEPELE ACCELERATIES. OOK HET INTERIEUR VAN DE 205 XS/GT IS EEN SPORTIEF HOOGSTANDJE: SPORTSTUUR, ELEKTRONISCHE TOERENTELLER, DIGITAAL KLOKJE EN GETINT GLAS. DE SPECIALE KUIPSTOLEN HEBBEN EEN SPECIFIEKE VELOURS BEKLEDING, DIE FRAAI HARMONIEERT MET DE MOQUETTE VLOERBEDEKKING. HET HELE INTERIEUR ADEMT DE SFEER DIE SPORTIVITEIT ZO EIGEN IS.



## 205 XDT/GDT

DE 205 DIESEL TURBO WEEFT Z'N BIJZONDERE KWALITEITEN UITSTEKEND TE PRESENTEREN, HOEWEL Z'N STERKSTE TROEF AAN HET OOG IS ONTTROKKEN. DIE VINDT U ONDER DE MOTORKAP: DE 1769 CM<sup>3</sup> DIESELMOTOR MET TURBOCOMPRESSOR. EEN TECHNISCH WONDER DAT MET Z'N 78 PK TOT HOOGWAARDIGE PRESTATIES KOMT BIJ EEN BESCHEIDEN BRANDSTOFVERBRUIK. DE 205 DIESEL TURBO IS EEN OPVALLENDE EN AANTREKKELIJKE VERSCHIJNING, VOORZIEN VAN ALLES WAT EEN AUTO VAN DIT KALIBER BEHOORT TE BEZITTE. DE 205 DIESEL TURBO IS ELEGANT EN EVENZEER PRAKTISCH, ZUINIG EN SPORTIEF, ROBUUST EN NIETTEMIN FLITSEND. KORTOM, 'T IS DE "GTI" ONDER DE DIESELS.



## 205 GTI

DE PEUGEOT 205 GTI IS MOOI, DISCREET EN VOORAL ANDERS. Z'N BREDE BANDEN, LICHTMETALEN VELGEN, SPATBORDVERBREDERS EN BREDE STOOTSTRIPS GEVEN HEM 'N MACHTIGE UITSTRALING. DE AANWIJZING GTI STAAT VOOR EEN BUITENGEWOON VERMÖGEN, DAT GELEVERD WORDT DOOR DE 1905 CM<sup>3</sup> MULTI-POINT BENZINE-INJECTIEMOTOR VAN 122 DIN PK. DE UITRUSTING VAN DE 205 GTI VOLDOET GEHEEL AAN UW WENSEN: VERSTRALERS, ELEKTRONISCHE TOERENTELLER, OLIEDRUKMETER, KUIPSTOELN MET VELOURSBEKLEDING AFGEWERKT MET LEER, GETINT GLAS, ELEKTRISCH BEDIENBARE VOORPORTIERRUITEN EN CENTRALE VERGRENDING. ALLES IS AANWEZIG OM EXCLUSIVITEIT TE GARANDEREN.



## 205 CJ

AAN DE BASIS VAN DE CABRIOLETS STONDEN TWEE IJZERSTERKE ELEMENTEN: DE 205 ZELF EN DE MEESTERHAND VAN PININFARINÁ. DEZE UNIEKE COMBINATIE RESULTEEDE IN EEN SENSATIONELE AUTO, WAARMEE U HET GENOEGEN VAN PUUR AUTOPLEZIER ERVAART. IN DE CJ-UITVOERING BEGINT DAT AL METEEN BIJ HET VERRASSENDE INTERIEUR. WANT DOOR Z'N JEANS-STOELBEKLEDING IN COMBINATIE MET DE KLEUREN VAN VLOERBEDEKING EN PORTIERPANELEN STRAALT DE CJ EEN MODERN EN JEUGDIG ELAN UIT. VOEG DAARBIJ Z'N COMPLETE UITRUSTING EN Z'N SOEPEL FUNCTIONERENDE INJECTIEMOTOR EN U ZULT BEGRIJPEN DAT HET 'N FEEST IS OM MET DEZE CABRIOLET TE RIJDEN.



## 205 CTI

DAAR WAAR ANDEREN VERHIT ACHTER HET STUUR MOETEN ZITTEN, HOUDT U HET HOOFD KOEL. MINZAAM GENIETEND VAN DE VELE STEELSE BLIKKEN VAN UW MEDEWEGGEBRUIKERS. U GENIET OOK VAN DE SPORTIVITEIT, DE PRESTATIES EN HET HOOGSTAANDE COMFORT VAN UW 205 CTI. DE CABRIOLETKAP OP DE CTI IS ZELFS ELEKTRISCH BEDIENBAAR, DUS IN EEN HANDOMDRAAI ZORGT U ERVOOR DAT DE EERSTE TINTELLENDE ZONNESTRALLEN BIJ U BINNENVALLLEN. ALSOF ZE ALLEEN VOOR U ZIJN. MET DE 205 CTI MÅG U FLANEREN LANGS DRUK BEZOCHTE BOULEVARDS. TREK ER DUS MAAR LEKKER OP UIT. ONTDEK NIEUWE WERELDEN, VERRE HORIZONTEN EN GENIET VAN ALLES OM U HEEN.



## DE ZEKERHEID VAN 'N UITGEBREIDE SERVICE.

DE AANSCHAF VAN EEN PEUGEOT 205 BETEKENT NIET ALLEEN DE ZEKERHEID VAN JARENLANG COMFORTABEL RIJPLEZIER. BIJ DE PRIJS INBEGREPEN ZIT OOK EEN FIJNZAMIG SERVICE-NETWERK, DAT TE ALLEN TIJDE VOOR U KLAAR STAAT. EN HOEWEL U ER MAAR WEINIG MEE TE MAKEN ZULT KRIJGEN — UW PEUGEOT 205 KENT NU EENMAAL ZEER LANGE ONDERHOUDSINTERVALLEN — IS DAT EEN RUSTGEVENDE GEDACHTTE. ZEKER ALS U WEET DAT ALLE PEUGEOT-DEALERS IN NEDERLAND MET



DE MODERNSTE APPARATUUR ZIJN UITGERUST, WAARDOOR DE NOODZAKELIJKE CONTROLE- EN ONDERHOUDSBEURTEN SNEL EN ACCURAAT WORDEN UITGEVOERD. GESTEUND DOOR KLANT-BEWUST EN VAKBEKWAAM PERSONEEL BLIJVEN UW REGULIERE ONDERHOUDSKOSTEN DERHALVE BEPERKT TOT EEN ABSOLUUT MINIMUM. EN DAT IS ÉÉN VAN DE STERKE PUNTEN VAN DE PEUGEOT 205 EN DE PEUGEOT-DEALERORGANISATIE. EEN ANDERE BIJZONDERE SERVICE-VERLENING IS DE DIRECT SERVICE. BIJ ALLE BIJNA 200

PEUGEOT-DEALERS VINDT U IN DE WERKPLAATS EEN SPECIAAL GEOUTILLEERDE WERKPLEK WAAR U VOOR KLEINIGHEDEN DIRECT TERECHT KUNT. WANT ER KAN NATUURLIJK ALTIJD WEL IETS GEBEUREN, WAARDOOR EEN SNELLE REPARATIE NOODZAKELIJK IS. BIJVOORBEELD EEN KAPOTTE



VOORRUIT, EEN TEGEN EEN PAALTJE STUK GEREDEN ACHTERLICHT, EEN OP EEN WAT HOOG UITGEVALLEN VERKEERSDREMPEL GESNEUVELDE UITLAAT OF ANDERE DOOR ONVOORZIENE OMSTANDIGHEDEN VER-



ORZAAKTE ONGEMAKKEN. BIJ DIRECT SERVICE — DE NAAM ZEGT HET AL — WORDT U METEEN GEHOLPEN, WAARBIJ U VÓÓRAF DE PRIJS VAN DE REPARATIE HOORT. 'N UITERST SCHERPE PRIJS WEL TE

VERSTAAN. EEN GROOT VOORDEEL VAN REPARATIE EN ONDERHOUD VIA UW OFFICIËLE PEUGEOT-DEALER IS NATUURLIJK DAT ER GEBRUIK GEMAAKT WORDT VAN ORIGINELE PEUGEOT-ONDERDELEN, WAAROP EEN VOL JAAR GARANTIE ZIT. BOVENDIEN BETEKENT HET DAT UW 205 BIJ LA-



TERE INRUIL HOGER WORDT GEWAARDEERD, WANT UW PEUGEOT-DEALER WÉÉT, DAT U UW PEUGEOT ALTIJD GOED HEEFT BEHANDELD. DEZE MEERWAARDE KUNT U NOG OP EEN ANDERE MANIER PO-



SITIEF BEÏNVLOEDEN DOOR GEBRUIK TE MAKEN VAN DE SPECIAAL VOOR EN DOOR PEUGEOT ONTWERPEN ACCESSOIRES. WANT HOEWEL UW PEUGEOT 205 EEN HOOG STANDAARDUITRUSTINGSNIVEAU

KENT, WILT U UW AUTO MISSCHIEN TOCH NOG EEN PERSOONLIJK ACCENT MEEGEGEVEN. UW PEUGEOT-DEALER HEEFT EEN UITGEBREID ASSORTIMENT EN ADVISEERT U GRAAG BIJ UW KEUS. VAN TREKHAAK TOT IMPERIAAL, VAN ACHTERSPOILER TOT MISTLAMPEN VÓÓR, VAN SPATBORDVERBREDINGSSET TOT SPECIAAL SPORTSTUUR. EN ALTIJD HEEFT U DE ZEKERHEID VAN PROFESSIONELE MONTAGE. DIEZELFDE AANPAK VINDT U TERUG IN DE VERDERE DIENSTVERLENING. ZOALS BIJVOORBEELD BIJ HET DISCREET REGELEN VAN EEN AUTOFINANCIERING. DAT GEBEURT SOEPEL EN SNEL, ZONDER INGEWIKKELDE CONSTRUCTIES. EN NATUURLIJK TEGEN GUNSTIGE CONDITIES. U KUNT UW PEUGEOT-DEALER OOK GERUST AANSPREKEN OM UIT TE LATEN ZOEKEN WELKE VORM VAN



AUTORIJDEN – BENZINE, DIESEL OF LPG – VOOR U FINANCIËEL HET MEEST AANTREKKELIJK ZAL ZIJN. OF ALS U VEEL ZAKELIJKE KILOMETERS RIJDT, DAN IS LEASEN VOOR U MISSCHIEN WEL DE BESTE OPLOSSING: FINANCIËLE LEASE, OPERATIONALE LEASE OF ÉÉN VAN DE VARIATIES HIEROP, HELEMAAL TOEGESNEDEN OP UW SPECIFIEKE SITUATIE. HIJ REKENT HET GRAAG VOOR U UIT. KORTOM, BIJ UW PEUGEOT-DEALER STAAT NIET ALLEEN DE DEUR VAN Z'N SHOWROOM OPEN. HIJ STAAT OOK OPEN VOOR AL UW VRAGEN EN WENSEN.

TECHNISCHE GEGEVENS 1993 205	3-drs.	Accent 1.1 Colorline 1.1		Accent D 1.8 Colorline D 1.8	XR 1.4	XR D 1.8	Autom. 1.6
	5-drs.	Accent 1.1 Colorline 1.1		Colorline D 1.8	GR 1.4	GR D 1.8	Autom. 1.6
<b>MOTOR</b>		TUIMZ		XUD7	TU3MZ	XUD7	XU5M3Z
3-weg katalysator met Lambda-sonde		●			●		●
Soort brandstof (lve = loodvrije eurosuper; d = diesel)		lve		d	lve	d	lve
Cilinderinhoud (in cm <sup>3</sup> )		1124		1769	1360	1769	1580
Aantal cilinders		4		4	4	4	4
Bovenliggende nokkenas		●		●	●	●	●
Boring x slag (in mm)		72 x 69		80 x 88	75 x 77	80 x 88	83 x 73
Max. vermogen bij omw./min. – norm CEE kW		44,1/6200		44,1/4600	55/6200	44,1/4600	65/6400
– norm DIN pk		60/6200		60/4600	75/6200	60/4600	90/6400
Max. koppel bij omw./min. – norm CEE (daNm)		8,75/3800		11/2000	10,9/4000	11/2000	12,8/3000
– norm DIN (mKg)		9,1/3800		11,4/2000	11,3/4000	11,4/2000	13,5/3000
Brandstofsysteem – Diesel inspuiting				●		●	
– Mono-Point injectie		●			●		●
– Multi-Point injectie							
Compressieverhouding		9,4/1		23/1	9,3/1	23/1	8,95/1
Choke – automatisch		●			●		●
Voorgloeijsysteem				●		●	
Elektronische ontsteking		●			●		●
Bougies met koperen kern		●			●		●
<b>AANDRIJVING</b>							
Handgesch. gesynchr. versnellingsbak – 5-versn.		●		●	●	●	
– automaat (4-versn.)							●
Droge plaatkoppeling met kogeldruklager		●		●	●	●	
<b>STUURINRICHTING</b>							
Tandheugel met rondsel		●		●	●	●	●
Stuurbekrachtiging						×	×
Aantal stuuromw. van links naar rechts		3,8		3,8	3,8	3,8	3,8
Diameter draaicirkel (tussen muren in m)		10,3		10,3	10,5	10,5	10,8
<b>VERING</b>							
Vóór	Onafhankelijke geveerde wielen – dubbelwerkende hydraulische telescoopschokdempers – schroefveren – stabilisatorstang						
Achter	Onafhankelijk geveerde wielen – getrokken wieldraagarmen – dubbelwerkende hydraulische telescoopschokdempers – torsiestaven – stabilisatorstang (niet op Accent en Colorline 1.1)						
<b>REMMEN</b>							
Gescheiden remsysteem/rembekrachtiging		●/●		●/●	●/●	●/●	●/●
Voor – schijfremmen		●		●	●	●	●
– geventileerde schijfremmen							
Achter – trommelremmen		●		●	●	●	●
– schijfremmen							
Anti-blokkeersysteem							
<b>ELEKTRISCHE UITRUSTING</b>							
Driefase wisselstroomdynamo		●		●	●	●	●
Accu		12V/33Ah		12V/50Ah	12V/33Ah	12V/50Ah	12V/33Ah
<b>AFMETINGEN (in m)</b>							
Totale lengte		3,705		3,705	3,705	3,705	3,705
Totale breedte		1,572		1,572	1,572	1,572	1,572
Wielbasis		2,420		2,420	2,420	2,420	2,420
Spoorbreedte – vóór		1,350		1,364	1,364	1,364	1,383
– achter		1,305		1,319	1,319	1,319	1,344
Breedte op ellebooghoogte – vóór		1,310		1,310	1,310	1,310	1,310
– achter		1,305		1,305	1,305	1,305	1,305
Aantal zitplaatsen		5		5	5	5	5
<b>GEWICHTEN (in kg)</b>							
Rijklaar		780		3-drs 846 5-drs 860	810	860	880
Totaal toegestaan belast		1220		1300 1300	1275	1300	1300
Max. aanhanger geremd		700		800 800	800	800	800
Max. toegestaan treingewicht		1920		2100 2100	2075	2100	2100
<b>INHOUDEN (in dm<sup>3</sup>)</b>							
Brandstoftank		50		50	50	50	50
Motorcarter		3,5		5	3,5	5	5
Bagageruimte		216		216	216	216	216
– met neergeklapte achterstoelen (halve hoogte)		564		564	564	564	564
– met één achterstoel neergeklapt (halve hoogte)		–		–	390	390	390
<b>PRESTATIES</b>							
Topsnelheid (km/u)		164		156	175	156	167
Acceleratietijd (in sec.) – van 0-100 km/u		13,9		15,1	10,6	15,1	14,0
– 400 m staande start		19,0		19,5	17,5	19,5	19,3
– 1000 m staande start		35,5		36,5	32,5	36,5	35,3
<b>BANDEN</b>		145/82R13S*		155/70R13S	165/70R13S	165/70R13S	165/70R13S
<b>BRANDSTOFVERBRUIK (in l per 100 km ECE-norm)</b>							
Bij 90 km/u constant		5,2		3,9	5,6	3,9	5,9
Bij 120 km/u constant		6,9		5,2	7,4	5,2	8,0
In stadsverkeer		7,5		5,4	8,1	5,4	9,6

● standaarduitrusting × tegen meerprijs, af fabriek \* 165/70/R13S op Colorline

Let op: het is mogelijk dat er afwijkingen voorkomen in uitvoering of in samenstelling. Controleer daarom bij aankoop of er verschillen zijn. Raadpleeg altijd uw Peugeot-dealer.

TECHNISCHE GEGEVENS 1993 205	3-drs.	XS 1.6	D-turbo 1.8	GTI 1.9	CJ 1.1	CTI 1.9
	5-drs.	GT 1.6	D-turbo 1.8			
<b>MOTOR</b>		XU5MZ	XUD7T	XU9JAZ	TU1MZ	XU9J1
3-weg katalysator met Lambda-sonde		●		●	●	●
Soort brandstof (lve = loodvrije eurosuper; d = diesel)		lve	d	lve	lve	lve
Cilinderinhoud (in cm <sup>3</sup> )		1580	1769	1905	1124	1905
Aantal cilinders		4	4	4	4	4
Bovenliggende nokkenas		●	●	●	●	●
Boring x slag (in mm)		83 x 73	80 x 88	83 x 88	72 x 69	83 x 88
Max. vermogen bij omw./min. – norm CEE kW		65/6400	57,5/4300	88/6000	44,1/6200	75/6000
– norm DIN pk		90/6400	78/4300	122/6000	60/6200	105/6000
Max. koppel bij omw./min. – norm CEE (daNm)		12,8/3000	15,7/2100	15/3000	8,75/3800	14,2/3000
– norm DIN (mKg)		13,5/3000	16/2100	15,6/3000	9,1/3800	14,8/3000
Brandstofsysteem – Diesel inspuiting			●			
– Mono-Point injectie		●			●	
– Multi-Point injectie				●		●
Compressieverhouding		8,95/1	22/1	9,2/1	9,4/1	8,4/1
Choke – automatisch		●		●	●	●
Voorgloeisysteem			●			
Elektronische ontsteking		●		●	●	●
Bougies met koperen kern		●		●	●	●
<b>AANDRIJVING</b>						
Handgesch. gesynchr. versnellingsbak – 5-versn.		●	●	●	●	●
– automaat (4-versn.)						
Droge plaatkoppeling met kogeldrukklager		●	●	●	●	●
<b>STUURINRICHTING</b>						
Tandheugel met rondsel		●	●	●	●	●
Stuurbekrachtiging			×	×		×
Aantal stuuromw. van links naar rechts		3,8	3,8	3,8	3,8	3,8
Diameter draaicirkel (tussen muren in m)		10,5	10,5	11,7	10,3	10,8
<b>VERING</b>						
Vóór	Onafhankelijke geveerde wielen – dubbelwerkende hydraulische telescopschokdempers – schroefveren – stabilisatorstang					
Achter	Onafhankelijk geveerde wielen – getrokken wieldraagarmen – dubbelwerkende hydraulische telescopschokdempers – torsiestaven – stabilisatorstang (niet op Accent en Colorline 1.1)					
<b>REMMEN</b>						
Gescheiden remsysteem/rembekrachtiging		●/●	●/●	●/●	●/●	●/●
Voor – schijfremmen		●	●		●	
– geventileerde schijfremmen				●		●
Achter – trommelremmen		●	●		●	●
– schijfremmen				●		
Anti-blokkeersysteem			×	×		
<b>ELEKTRISCHE UITRUSTING</b>						
Driefase wisselstroomdynamo		●	●	●	●	●
Accu		12V/33Ah	12V/50Ah	12V/44Ah	12V/33Ah	12V/44Ah
<b>AFMETINGEN (in m)</b>						
Totale lengte		3,705	3,705	3,705	3,705	3,705
Totale breedte		1,572	1,572	1,589	1,572	1,589
Wielbasis		2,420	2,420	2,420	2,420	2,420
Spoorbreedte – vóór		1,364	1,364	1,383	1,350	1,383
– achter		1,319	1,319	1,344	1,305	1,344
Breedte op ellebooghoogte – vóór		1,310	1,310	1,310	1,310	1,310
– achter		1,305	1,305	1,305	1,245	1,245
Aantal zitplaatsen		5	5	5	4	4
<b>GEWICHTEN (in kg)</b>						
Rijklaar		840	865	860	846	930
Totaal toegestaan belast		1300	1325	1300	1210	1265
Max. aanhanger geremd		800	800	800	800	800
Max. toegestaan treingewicht		2100	2125	2100	2010	2065
<b>INHOUDEN (in dm<sup>3</sup>)</b>						
Brandstoftank		50	50	50	50	50
Motorcarter		5	5	5	3,5	5
Bagageruimte		216	216	216	216	216
– met neergeklapte achterstoelen (halve hoogte)		564	564	564	564	564
– met één achterstoel neergeklapt (halve hoogte)		390	390	390	390	390
<b>PRESTATIES</b>						
Topsnelheid (km/u)		180	175	202	160	185
Acceleratietijd (in sec.) – van 0-100 km/u		10,4	12,2	8,5	14,6	10,6
– 400 m staande start		17,3	18,2	16,1	19,2	17,3
– 1000 m staande start		32,7	34,2	29,7	35,9	32,1
<b>BANDEN</b>		165/70R13S	165/70R13S	185/55R15V	165/70R13S	185/60R14H
<b>BRANDSTOFVERBRUIK (in l per 100 km ECE-norm)</b>						
Bij 90 km/u constant		5,6	4,6	6,2	5,0	6,8
Bij 120 km/u constant		7,7	6,9	8,2	6,9	8,8
In stadsverkeer		9,5	6,6	9,9	7,5	10,4

● standaarduitrusting × tegen meerprijs, af fabriek

Let op: het is mogelijk dat er afwijkingen voorkomen in uitvoering of in samenstelling. Controleer daarom bij aankoop of er verschillen zijn. Raadpleeg altijd uw Peugeot-dealer.

# UITRUSTING 1993

	Accent	Color-line	XR/GR 1.4	XRD/GRD	Auto-matic	XS/GT 1.6	D-turbo	GTI	CJ 1.1	CTI
<b>EXTERIEUR</b>										
Verzonken portiergrepen:	●	●	●	●	●	●	●	●	●	●
Buitenspiegels: – zwart	●	●	●	●	●	●	●	●	●	●
– van binnenuit verstelbaar		●	●	●	●	●	●	●	●	●
Raamomlijsting: – zwart	●	●	●	●	●	●	●	●	●	●
Stootstrips op zijkant carrosserie: – zwart		●	●	●	●	●	●	●	●	●
– zwart met gekleurde bias	●							●		●
Bumpers: – ingelegd met chroom		●	●	●	●	●	●		●	
– ingelegd met gekleurde bias	●							●		●
Frontspoiler: – zwart/in kleur carrosserie	●/–	●/–	●/–	●/–	–/●	–/●	–/●	–/●	–/●	–/●
Grille: – in kleur carrosserie	●	●	●	●	●	●	●	●	●	●
Achterspoiler								●		
Sportieve wielplaten/stalen velgen	●/–	–/●	●/–	●/–	●/–	–/●	–/●		●/–	
4 Lichtmetalen velgen						×	×	●	×	●
Spatbordverbreeders								●		●
Striping		●				●	●			
Ruitwischer/sproeier achter	●	●	●	●	●	●	●	●		
Glanslak met vernislaag*	●	●	●	●	●	●	●	●	●	●
– zwarte lak met vernislaag	×	×	×	×	×	×	×	×		
– metaallak met vernislaag	×	×	×	×	×	×	×	×	×	×
– parelmoerlak met vernislaag						×	×	×		
Getint glas rondom/uitklapbare achterzijruiten	× <sup>1</sup> /× <sup>1</sup>	●/●	×/●	×/●	●/●	●/●	●/●	●/●	●/–	●/–
<b>INTERIEUR</b>										
Bestuurdersstoel: – verstelbaar voor- en achteruit	●	●	●	●	●	●	●	●	●	●
– verstelbare rugleuning	●	●	●	●	●	●	●	●	●	●
– herinneringsstand (3-drs.)	●	●	●	●	●	●	●	●	●	●
– speciale kuipstoel						●	●	●		●
Passagiersstoel: – verstelbaar voor- en achteruit	●	●	●	●	●	●	●	●	●	●
– verstelbare rugleuning	●	●	●	●	●	●	●	●	●	●
– herinneringsstand (3-drs.)	●	●	●	●	●	●	●	●	●	●
– speciale kuipstoel						●	●	●		●
Hoofdsteunen: – vóór	●	●	●	●	●	●	●	●	●	●
– in hoogte verstelbaar	●	●	●	●	●	●	●	●	●	●
Achterbank: – geheel neerklapbaar	●									
– in twee gelijke delen neerklapbaar		●	●	●	●	●	●	●	●	●
Bekleding: – stof	●	●	●	●					●	
– velours					●	●	●			●
– velours met leer afwerking								●		
– leer								×		×
<b>STUURKOLOM/BEDIENINGSHANDELS</b>										
Zachtbekleed stuurwiel met grip-profiel: – 2-spakig	●	●	●	●	●					
– sportstuur 3-spaaks						●	●	●	●	●
– met leer bekleed								●		●
Bedieningshandel links: – parkeerlicht	●	●	●	●	●	●	●	●	●	●
– dimlicht	●	●	●	●	●	●	●	●	●	●
– grootlicht	●	●	●	●	●	●	●	●	●	●
– claxon	●	●	●	●	●	●	●	●	●	●
Bedieningshandel rechts: – ruitewissers met twee snelheden	●	●	●	●	●	●	●	●	●	●
– met intervalschakeling			●	●	●	●	●	●		●
– ruitesproeiers	●	●	●	●	●	●	●	●	●	●
– ruitewisser/sproeier achter	●	●	●	●	●	●	●	●		●
<b>DASHBOARD</b>										
Bediening ventilatie en verwarming	●	●	●	●	●	●	●	●	●	●
Dashboardkastje	●	●	●	●	●	●	●	●	●	●
– met klep/afsluitbaar			●/●	●/●	●/●	●/●	●/●	●/●	●/●	●/●
Verstelbare luchtroosters: – links en rechts	●	●	●	●	●	●	●	●	●	●
– 2 midden			●	●	●	●	●	●	●	●
Schakelaar mistachterlamp	●	●	●	●	●	●	●	●	●	●
Schakelaar achterruitverwarming	●	●	●	●	●	●	●	●	●	●
Schakelaar alarmknipperlichten	●	●	●	●	●	●	●	●	●	●
Regelbare instrumentenbord verlichting	●	●	●	●	●	●	●	●	●	●
Koplampverstelling					●	●	●	●	●	●
Middenconsole	●	●							●	
– lang			●	●	●	●	●	●		●
Inbouwruiimte autoradio	●	●	●	●	●	●	●	●	●	●
Asbak	●	●	●	●	●	●	●	●	●	●
Aansteker		●	●	●	●	●	●	●	●	●
Legplank bestuurderszijde	●	●	●	●	●	●	●	●	●	●
Digitaal klokje					●	●	●	●	●	●
Legvak passagierszijde	●	●	●	●	●	●	●	●	●	●
Muntenbakje					●	●	●	●		●
<b>INSTRUMENTENPANEEL</b>										
Koelvloeistof temperatuurmeter					●	●	●	●		●
Verklikkerlampje koelvloeistof temperatuur	●	●	●	●	●	●	●	●	●	●
Verklikkerlampje voorgeloeien (bij diesel)	●	●					●			

● = standaard    × = optie    ×<sup>1</sup> = optiecombinatie    ⊗ = zit automatisch bij optie schuifdak    \* geen vernislaag op Blanc Meije

# UITRUSTING 1993

	Accent	Color-line	XR/GR 1.4	XRD/GRD	Auto-matic	XS/GT 1.6	D-turbo	GTI	CJ 1.1	CTI
Analoog klokje		●	●	●					●	
Elektronische toerenteller					●	●	●	●		●
Verklikkerlampje verplicht stoppen	●	●	●	●	●	●	●	●	●	●
Snelheidsmeter met kilometerteller en dagteller	●	●	●	●	●	●	●	●	●	●
Verklikkerlampje brandstofreserve	●	●	●	●	●	●	●	●	●	●
Brandstofmeter	●	●	●	●	●	●	●	●	●	●
Motoroliedrukmeter								●		●
Motorolietemperatuurmeter								●		●
Verklikkerlampje minimum oliedruk	●	●	●	●	●	●	●	●	●	●
Verklikkerlampje min. remvloeistofniveau + handrem	●	●	●	●	●	●	●	●	●	●
Verklikkerlampje water in brandstoffilter (bij diesel)	●	●		●			●			
Verklikkerlampje laden van de accu	●	●	●	●	●	●	●	●	●	●
Verklikkerlampje parkeerlicht/dimlicht/grootlicht	●/●/●	●/●/●	●/●/●	●/●/●	●/●/●	●/●/●	●/●/●	●/●/●	●/●/●	●/●/●
Verklikkerlampje antiblokkeersysteem							×	×		
Verklikkerlampje voorremblokslijtage	●	●	●	●	●	●	●	●	●	●
Verklikkerlampje minimum koelvloeistofniveau	●	●	●	●	●	●	●	●	●	●
Verklikkerlampje katalysator (niet op diesel)	●	●			●	●	●	●	●	●
<b>VOORBEREIDING INBOUW RADIO</b>										
Inbouwruimte autoradio	●	●	●	●	●	●	●	●	●	●
Inbouwplaatsen voor luidsprekers vóór	●	●	●	●	●	●	●	●	●	●
Bedrading voor luidsprekers vóór			●	●	●	●	●	●	●	●
Roosters voor luidsprekers vóór	●	●	●	●	●	●	●	●	●	●
Coax-kabel en voeding radio	●	●	●	●	●	●	●	●	●	●
Ontstoring	●	●	●	●	●	●	●	●	●	●
Antenne	●	●	●	●	●	●	●	●	●	●
<b>COMFORT/AFWERKING</b>										
Centrale vergrendeling deuren/met afst.bediening			-X¹/-	X¹/-	●/●	X¹/X¹	X¹/X¹	●/●		●/-
Tankdop met slot	●	●	●	●	●	●	●	●	●	●
Elektrisch bedienbare voorportieruitten			X¹	X¹	●	X¹	X¹	●		●
Schuifdak:			⊗	⊗	⊗	⊗	⊗	⊗		
- hand bedienbaar			⊗	⊗	⊗	⊗	⊗	⊗		
- Cabrio-kap/elektrisch bedienbaar									●/-	●/●
- blinderingsschuifpaneel			⊗	⊗	⊗	⊗	⊗	⊗		
- uitvoering in getint glas			⊗	⊗	⊗	⊗	⊗	⊗		
Bergvak in voorportier: - bestuurderszijde	●	●	●	●	●	●	●	●	●	●
- passagierszijde			●	●	●	●	●	●	●	●
Bergvak in achterpanelen l/r								●		
Met textiel ingelegde portierpanelen		●	●	●	●	●	●	●	●	●
Armsteun op de portieren: - vóór	●	●	●	●	●	●	●	●	●	●
- achter (5-drs.)	●	●	●	●	●	●	●	●	●	●
Moquette vloerbedekking	●	●	●	●	●	●	●	●	●	●
Beklede bagageruimte: - vloer	●	●	●	●	●	●	●	●	●	●
- zijkanten			●	●	●	●	●	●	●	●
Bagage-afdekplaat	●	●	●	●	●	●	●	●	●	●
Asbakken achter			●	●	●	●	●	●	●	●
<b>VERLICHTING</b>										
Koplampen: - in drie standen verstelbaar	●	●	●	●						
- van binnenuit traploos verstelbaar					●	●	●	●	●	●
- halogeen	●	●	●	●	●	●	●	●	●	●
Akoestisch signaal nog brandende verlichting					●	●	●	●	●	●
Vérstralers						●	●	●	●	●
Achterruitrijcht	●	●	●	●	●	●	●	●	●	●
Mistachterlicht	●	●	●	●	●	●	●	●	●	●
Plafonnier: - vóór	●	●	●	●	●	●	●	●	●	●
Kaartleeslampje vóór			⊗	⊗	●	●	●	●		
Verlichting in asbak vóór	●	●	●	●	●	●	●	●	●	●
Verlichting in dashboardkastje					●	●	●	●	●	●
Verlichting bedieningshandels ventilatie/verwarmingssysteem	●	●	●	●	●	●	●	●	●	●
Verlichting van bagageruimte					●	●	●	●	●	●
<b>VEILIGHEID</b>										
Kooiconstructie/Rolbeugelconstructie	●/-	●/-	●/-	●/-	●/-	●/-	●/-	●/-	-/●	-/●
Kreukelzones vóór en achter	●	●	●	●	●	●	●	●	●	●
Schokabsorberende stuurkolom	●	●	●	●	●	●	●	●	●	●
Gelaagde voorruit	●	●	●	●	●	●	●	●	●	●
Kindersloten op de achterportieren (5-drs.)	●	●	●	●	●	●	●	●	●	●
Achterrautverwarming	●	●	●	●	●	●	●	●	●	●
Zijruitontwaseming	●	●	●	●	●	●	●	●	●	●
Veiligheids gordels vóór	●	●	●	●	●	●	●	●	●	●
Veiligheids gordels achter	●	●	●	●	●	●	●	●	●	●
Handgrepen: - vóór	●	●	●	●	●	●	●	●	●	●
- achter			⊗	⊗	●	●	●	●	●	●
Zonnekleppen: - links/rechts	●/●	●/●	●/●	●/●	●/●	●/●	●/●	●/●	●/●	●/●
- met make-up spiegel links/rechts	●/●	●/●	●/●	●/●	●/●	●/●	●/●	●/●	●/●	●/●
Binnenspiegel met anti-verblindsingsstand	●	●	●	●	●	●	●	●	●	●

● = standaard    X = optie    X¹ = optiecombinatie    ⊗ = zit automatisch bij optie schuifdak

Let op: het is mogelijk dat er afwijkingen voorkomen in uitvoering of in samenstelling. Controleer daarom bij aankoop of er verschillen zijn. Raadpleeg altijd uw Peugeot-dealer.





**PEUGEOT**