

 **PEUGEOT 205 3-deurs**

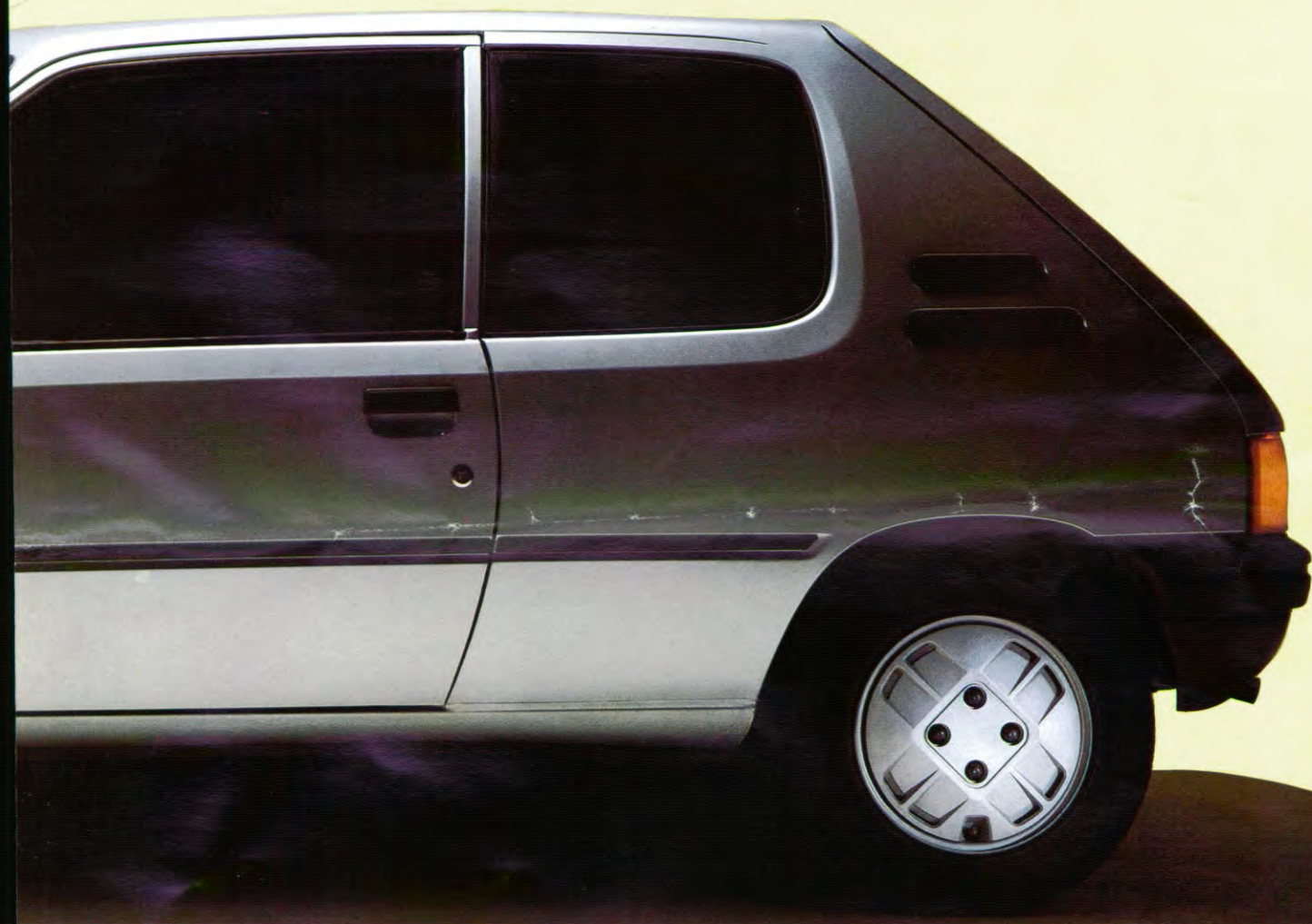




VERFIJND EXTERIEUR

De Peugeot 205 3-deurs heeft zonder meer een bijzonder uiterlijk. Z'n geraffineerde lijnen geven hem een jeugdig en sportief elan, dat onderstreept wordt door de sierstukken op de achterschermen, waarin – aan de rechterkant – de brandstoftankdop elegant is verwerkt. De fraaie afgeronde vorm van de achterzijruiten en de zeer grote portieren geven aan de Peugeot 205 3-deurs een opvallende en specifieke lijn; een verfiynd exterieur.

De stevige voor- en achterbumpers, die doorlopen tot aan de wielkasten, markeren z'n aerodynamische



vorm.

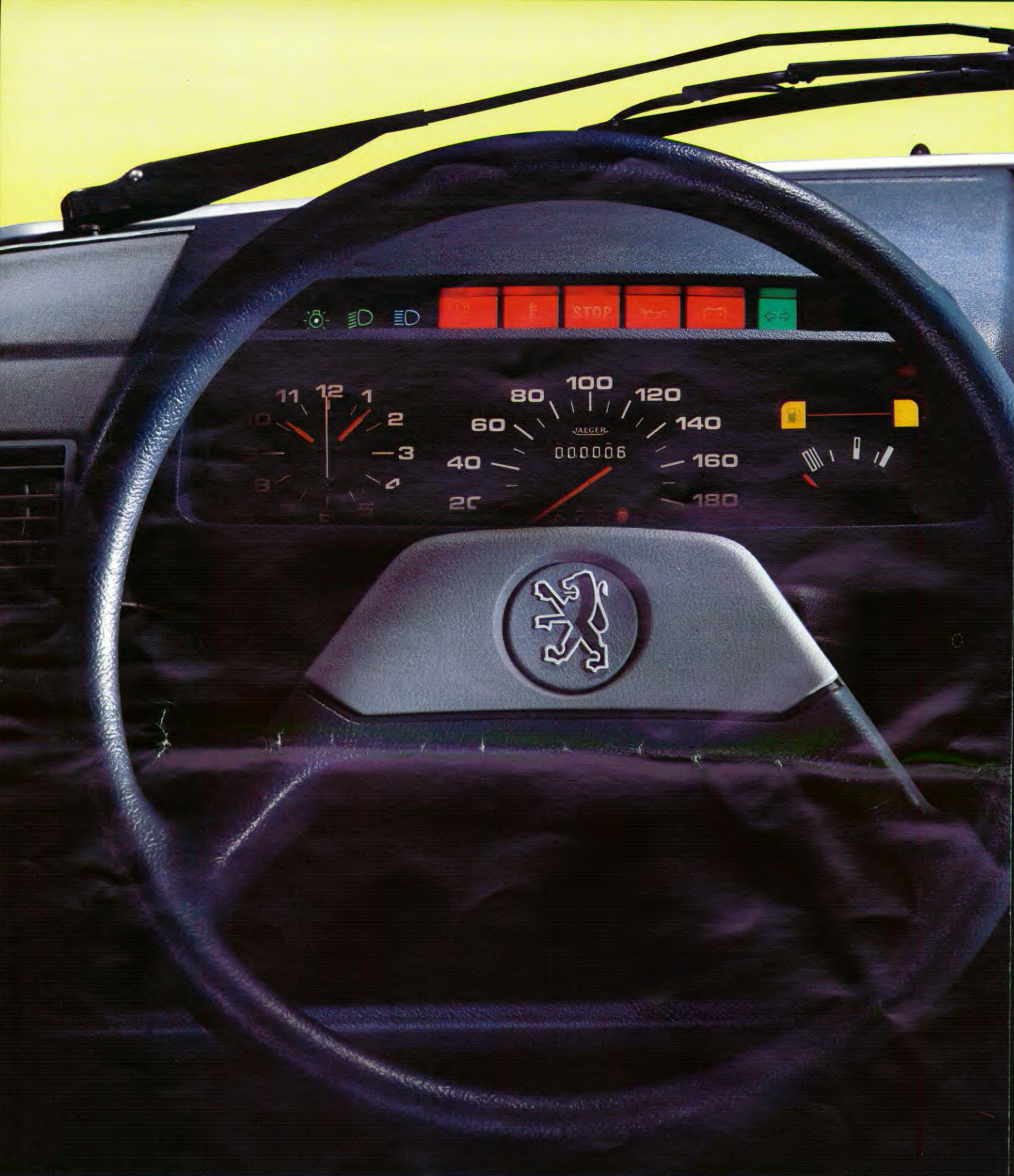
De schuin aflopende motorkap, vloeiend overgaand in de gelaagde voorruit, de strakke daklijn en de oversluitende grote kofferklep zorgen er mede voor, dat de luchtweerstandscoefficiënt voor een auto van deze lengte bijzonder laag is, namelijk 0,35.

De Peugeot 205 3-deurs is een erg fijne auto, die comfortabel hoge prestaties levert. De onafhankelijk geveerde wielophanging rondom, de grote spoorbreedte vóór van 1,35 meter, de lange wielbasis van 2,42 meter

en de voorwielaandrijving geven hem een uitzonderlijk stabiel weggedrag dat mede dank zij de perfecte vering zorgt voor ongeëvenaard rijgenoeien.

Modern, dynamisch, sportief. En zo beweegt hij zich ook in het verkeer. Vlot handelbaar, fel accelererend, soepel schakelend. Met een lichte en directe besturing. Waar u ook rijdt, op de grote weg, in het drukke stadsverkeer of op bochtige landwegen, hij stelt u niet teleur.

Kortom, de Peugeot 205 3-deurs is helemaal een auto van deze tijd.



MAGNIFIEK INTERIEUR

De 2 grote portieren bieden u en uw passagiers ruim toegang tot het inzittendencompartiment, dat direct opvalt door z'n harmonieuze samenstelling. De kleuren, de vormen en de materialen zorgen voor een magnifieke eenheid. Contrasterend maar fraai combinerend. Jong en sportief, dynamisch en elegant. Maar wat misschien nog wel het meest opvalt als u instapt, is de ruimte en het licht. Een ingenieuze indeling zorgt ervoor, dat u en uw passagiers – ook achterin – genoeg bewegingsvrijheid hebben. De interieurbreedte



op ellebooghoogte achter bijvoorbeeld is maar liefst 1,305 meter. Het grote glasoppervlak biedt een riant uitzicht. De Peugeot 205 3-deurs heeft comfortabele stoelen, die u een zachte maar stevige zit verlenen met uitstekend gedoseerde rugge- en zijdelingse steun.

Bij alles is rekening gehouden met de bestuurder om hem of haar zo ontspannen mogelijk te laten rijden. Alle bedieningshandels zijn rond het twee-spakige stuurwiel gemonteerd. Het instrumentenpaneel is in één oogopslag afleesbaar en het verwarmings- en ventilatie-

systeem – direct onder handbereik geplaatst – is traploos regelbaar.

Dit is een krachtig systeem dat zorgt voor een optimale klimaatbeheersing, waarbij om de 20 seconden de lucht wordt verversd. In het dashboard zijn de diverse luchtuitstroomopeningen verwerkt waarvan het rooster aan de zijkanten tevens zorgt voor zijruitontwaseming. Het fraai ogende dashboard is uitgevoerd in geperst kunststof en bevat diverse bergplaatsen.

TECHNISCHE GEGEVENS 1985	205 XE 954 cm ³	205 XE 1124 cm ³	205 XL	205 XLD	205 XR	205 XRD
MOTOR	XV 8	XW 7	XW 7	XUD 7	XY 7	XUD 7
Cilinderinhoud (in cm ³)	954	1124	1124	1768	1360	1768
Aantal cilinders	4	4	4	4	4	4
Bovenliggende nokkenas	●	●	●	●	●	●
Boring x slag (in mm)	70 x 62	72 x 69	72 x 69	80 x 88	75 x 77	80 x 88
Max. vermogen bij omw./min. – norm ISO kW	32,5/6000	36/4800	36/4800	43,5/4600	43,5/5000	43,5/4600
– norm DIN pk	45/6000	50/4800	50/4800	60/4600	60/5000	60/4600
Max. koppel bij omw./min. – norm ISO (daN.m)	6,75/2750	8,4/2800	8,4/2800	10,6/2000	10,5/2500	10,6/2000
– norm DIN (mKg)	7/2750	8,7/2800	8,7/2800	11/2000	10,9/2500	11/2000
Brandstofsysteem – carburateur	1 enkele	1 enkele	1 enkele		1 enkele	
– inspuiting				●		●
Compressieverhouding	9,3/1	9,7/1	9,7/1	23/1	9,3/1	23/1
Choke: handbediend	●	●	●		●	
Voorgloeisysteem				●		●
Elektronische ontsteking	●	●	●		●	
Diagnose-steker	●	●	●	●	●	●
AANDRIJVING						
Handgesch. gesyn. versnellingsbak 4-versn.	●	●				
5-versn.			●	●	●	●
Droge plaatkoppeling met kogeldruklager	●	●	●	●	●	●
STUURINRICHTING	met tandheugel					
Aantal stuurromwentelingen van uiterst links naar uiterst rechts	3,8	3,8	3,8	3,8	3,8	3,8
Diameter draaicirkel (tussen muren in m)	10,5	10,5	10,5	10,5	10,5	10,5
VERING						
Vóór	onafh. wieloph. – hydr. schokdempers – schroefveren – stabilisatorstang					
Achter	onafh. wieloph. – getrokken wieldraagarmen – hydr. schokdempers – torsiestaven – stabilisatorstang (XLD, XR, XRD)					
REMMEN	gescheiden remsysteem					
Vóór: schijfremmen	●	●	●	●	●	●
Achter: trommelremmen	●	●	●	●	●	●
Rembekrachtiging		●	●	●	●	●
ELEKTRISCHE UITRUSTING						
Driefase wisselstroomdynamo	●	●	●	●	●	●
Accu	12V/29 Ah	12V/29 Ah	12V/29 Ah	12V/50 Ah	12V/33 Ah	12V/50 Ah
AFMETINGEN (in m)						
Totale lengte	3,705	3,705	3,705	3,705	3,705	3,705
Totale breedte	1,562	1,562	1,562	1,562	1,572	1,572
Wielbasis	2,420	2,420	2,420	2,420	2,420	2,420
Spoorbreedte – vóór	1,350	1,350	1,350	1,350	1,364	1,364
– achter	1,300	1,300	1,300	1,300	1,314	1,314
Breedte interieur op ellebooghoogte – vóór	1,310	1,310	1,310	1,310	1,310	1,310
– achter	1,305	1,305	1,305	1,305	1,305	1,305
AANTAL ZITPLAATSEN	5	5	5	5	5	5
GEWICHTEN (in kg)						
Rijklaar*	742	749	760	836	793	860
Totaal toelaatbaar belast	1140	1195	1195	1330	1240	1330
Max. aanhanger geremd*	700	700	700	800	800	800
Max. toegestaan treingewicht	1840	1895	1895	2130	2040	2130
INHOUDEN (in dm³)						
Brandstoftank	50	50	50	50	50	50
Motorcarter	4	4,5	5	5,5	5	5,5
Bagageruimte	216	216	216	216	216	216
– met neergeklapte achterstoelen (1/2 hoogte)	564	564	564	564	564	564
– met één achterstoel neergeklapt	–	–	–	–	390	390
PRESTATIES						
Topsnelheid (km/u)	134	142	142	155	155	155
Acceleratietijden (in sec.) – van 0-100 km/u	18,8	17,0	17,0	15,1	14,8	15,1
– 400 m staande start	20,7	20,0	20,0	19,5	19,2	19,5
– 1000 m staande start	39,4	38,2	38,2	36,5	36,4	36,5
BANDEN (radiaal)	135/SR 13	145/SR 13	145/SR 13	145/SR 13	165/70 SR 13	165/70 SR 13
BRANDSTOFVERBRUIK (in l per 100 km ECE-norm)						
bij 90 km/u constant	5,1	4,3	4,3	3,9	4,6	3,9
bij 120 km/u constant	7,3	5,8	5,8	5,2	6,3	5,2
in stadsverkeer	6,8	5,8	5,8	5,4	6,9	5,4

* Standaarduitrusting

* Voorlopige gegevens, afwijkingen mogelijk, raadpleeg zonnig uw dealer.

UITRUSTING EN EXTRA'S 1985	205 XE 954 cm ³	205 XE 1124 cm ³	205 XL	205 XLD	205 XR	205 XRD
UITRUSTING VAN HET INSTRUMENTENBORD						
Controlelampje dimlicht	•	•	•	•	•	•
Controlelampje choke	•	•	•		•	
Brandstofmeter	•	•	•	•	•	•
Dagteller					•	•
Controlelampje brandstofniveau	•	•	•	•	•	•
Controlelampje koelvloeistof temperatuur	•	•	•	•	•	•
Controlelampje koelvloeistof niveau radiator	•	•	•	•	•	•
Controlelampje minimum oliedruk	•	•	•	•	•	•
Centraal waarschuwing lampje	•	•	•	•	•	•
Controlelampje handrem	•	•	•	•	•	•
Controlelampje minimum remvloeistof niveau	•	•	•	•	•	•
Controlelampje slijtage remblokken vóór	•	•	•	•	•	•
Controlelampje laden van de accu	•	•	•	•	•	•
Controlelampje voorgloeien				•		•
Kwarts klokje					•	•
BEDIENINGS- EN VEILIGHEIDSUITRUSTING						
Gelaagde voorruit	•	•	•	•	•	•
Getint glas rondom					×	×
Ruitwissers met 2 snelheden en elektrische ruitesproeiers	•	•	•	•	•	•
Ruitwissers met intervalschakeling					•	•
Ruitwisser/sproeier op achterraut					•	•
Halogeen koplampen			•	•	•	•
Achterrautrijlampen	•	•	•	•	•	•
Mistachterlamp	•	•	•	•	•	•
Achterrautverwarming	•	•	•	•	•	•
Van binnenuit verstelbare buitenspiegel					•	•
Stootstrippen op de zijkanten van de carrosserie					•	•
Achterrautkijkspiegel met anti-verblindingsstand			•	•	•	•
Rolveiligheidsgordels vóór	•	•	•	•	•	•
COMFORT EN AFWERKING						
Kleur zwart met vernislaag					×	×
Metaalkleur met vernislaag	×	×	×	×	×	×
Afsluitbare tankdop					•	•
Inbouwmogelijkheid voor autoradio: – coax. kabel, ontstoring, plaats voor luidsprekers	•	•	•	•		
– antenne, ontstoring, plaats en roosters voor luidsprekers in voordeuren, complete bedrading					•	•
Ventilatie/kachelaanjager, traploos regelbaar	•	•	•	•	•	•
Kantelbare voorstoelen met verstelbare rugleuning			•	•	•	•
Hoofddeunen vóór			•	•	•	•
Stoelbekleding: stof	•	•	•	•	•	•
Neerklapbare achterbank	•	•	•	•		
In twee delen neerklapbare achterbank					•	•
Uitklapbare achterzijruiten					•	•
Moquette vloerbedekking	•	•	•	•	•	•
Middenconsole					•	•
Sigarette-aansteker			•	•	•	•
Asbak	•	•	•	•	•	•
Armsteunen vóór			•	•	•	•
Handgreep: voor (passagierszijde)					•	•
Bergvak: – in portier bestuurderszijde			•	•	•	•
– in portier passagierszijde					•	•
Dashboardkastje: afsluitbaar					•	•
Aflegvak onder dashboard: – passagierszijde	•	•	•	•		
– bestuurderszijde			•	•	•	•
Make-up spiegel op rechter zonneklep	•	•	•	•	•	•
Plafonnier	•	•	•	•	•	•
Beklede kofferruimte			•	•	•	•

• Standaarduitrusting.
 × Als extra leverbaar, af fabriek.



PEUGEOT

1985

1985 Imp. en France. Référence Publi-Promo distribution 1C 485 NL.

Automobiles PEUGEOT S.A. RC PARIS B 552 144503 Création Havas Conseil Edité par la F

De constructeur die er steeds naar streeft zijn produkten te verbeteren, behoudt zich te allen tijde het recht voor specificaties, uitrustingen en prijzen te wijzigen zonder voorafgaande kennisgeving of enige andere verplichting. De in deze folder voorkomende auto's kunnen zijn afgebeeld in kleuren en met accessoires, die niet in de advies-catalogusprijs zijn inbegrepen, of niet in Nederland leverbaar zijn. Neem contact op met uw Peugeot Talbot-dealer over de in Nederland te leveren typen en/of modellen.