

CABRIOLET

 PEUGEOT 205





## PEUGEOT 205 CABRIOLET CJ 1.1 INJECTIE



De 205 Cabriolet CJ is door z'n specifieke lijn en uitrusting een opvallende verschijning. Dat merkt u aan de bewonderende blikken van uw mede weggebruikers. Met de 205 Cabriolet ervaart u de sensatie van puur autoplezier. Vanaf de allereerste kilometer geniet u met volle teugen van z'n comfort. En in een handomdraai zorgt u er voor, dat de eerste tintelende zonnestrallen bij u binnenvallen. Alsof ze alleen voor u zijn! De CJ is voorzien van de pittige 1124 cm<sup>3</sup> Mono-Point benzine-injectiemotor met 3-wegkatalysator en Lambda-sonde. 'n Zonnetje van een motor! In de 205 Cabriolet beleeft u dat sprankelende genoeg van vrijheid, van één te zijn met de natuur.



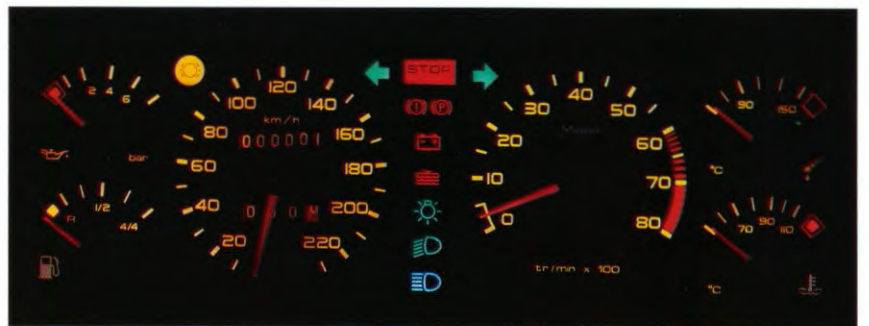
GM



## PEUGEOT 205 CABRIOLET CTI 1.9



Rustieke routes, pittoreske plaatsjes, zomerse zonsondergangen... In de Peugeot 205 CTI maakt u het allemaal mee! Daar waar anderen verhit achter het stuur moeten zitten, houdt u het hoofd koel. Topsnelheid 185 km/u, acceleratie van 0-100 km/u in 10,6 seconden, 105 DIN pk, de machtige 1905 cm<sup>3</sup> benzine-injectiemotor van de CTI levert topprestaties. En daarop is de hele auto afgestemd. Zo treft u in het interieur o.a. aan: speciale kuipstoelen, een lederen sportstuur, elektrisch bedienbare cabrio-kap en portierruit, centrale vergrendeling, en natuurlijk op het instrumentenpaneel een elektronische toerenteller, een oliedrukmeter en zelfs een olietemperatuurmeter.



TECHNISCHE GEGEVENS 1991	205 CJ 1.1 INJ.	205 CTI
<b>MOTOR</b>	TU-1M	XU-9JA
3-weg katalysator met Lambda-sonde	●	●
Soort brandstof (Ive=loodvrije Eurosuper)	Ive	Ive
Cilinderinhoud (in cm <sup>3</sup> )	1124	1905
Bovenliggende nokkenas	●	●
Boring x slag (in mm)	72 x 69	83 x 88
Max. vermogen bij omw./min. – norm CEE kW	44,1/6200	75/6000
– norm DIN pk	60/6200	105/6000
Max. koppel bij omw./min. – norm CEE (daNm)	8,75/3800	14,2/3000
– norm DIN (mKg)	9,1/3800	14,8/3000
Brandstofsysteem: Mono-Point injectie	●	●
Multi-Point injectie	●	●
Compressieverhouding	9,4/1	8,4/1
Choke-automatisch	●	●
Elektronische ontsteking	●	●
Bougies met koperen kern	●	●
<b>AANDRIJVING</b>		
Handgesch. gesynchr. versn. bak: 5-versn.	●	●
Droge plaatkoppeling met kogeldrukklager	●	●
<b>STUURINRICHTING</b>		
Tandheugel met rondsel	●	●
Aantal stuurromwentelingen	3,8	3,8
Diameter draaicirkel (tussen muren in m)	10,3	10,8
Stuurbevestiging		×
<b>VERING</b>		
Vóór onafh. geveerde wielen – hydr. schokdempers – schroefveren – stabilisatorstang		
Achter onafh. geveerde wielen – getrokken wieldraagarmen – hydr. schokdempers – torsiestaven – stabilisatorstang		
<b>REMMEN</b>		
Gescheiden remsysteem	●	●
Vóór: – schijfremmen	●	●
– geventileerde remschijven		●
Achter: trommelremmen	●	●
Rembekrachtiging	●	●
<b>ELEKTRISCHE UITRUSTING</b>		
Driefase wisselstroomdynamo	●	●
Accu	12V33Ah	12V/44Ah
<b>AFMETINGEN (in m)</b>		
Totale lengte	3,705	3,705
Totale breedte	1,572	1,589
Wielbasis	2,420	2,420
Spoorbreedte: – vóór	1,350	1,383
– achter	1,305	1,344
Breedte interieur op ellebooghoogte: – vóór	1,310	1,310
– achter	1,245	1,245
<b>GEWICHTEN (in kg)</b>		
Rijklaar*	846	930
Totaal toelaatbaar belast	1210	1265
Max. aanhanger geremd*	800	800
Max. toegestaan treingewicht	2010	2065
<b>INHOUDEN (in dm<sup>3</sup>)</b>		
Brandstoftank	50	50
Motorcarter	3,5	5
Bagageruimte	216	216
– met neergeklapte achterstoelen (halve hoogte)	564	564
– met één achterstoel neergeklapt	390	390
<b>PRESTATIES (met gesloten kap)</b>		
Topsnelheid (km/u)	160	185
Acceleratietijd (in sec.) – van 0-100 km/u	14,6	10,6
– 400 m staande start	19,2	17,3
– 1000 m staande start	35,9	32,1
<b>BANDEN (radiaal)</b>	165/70SR13	185/60HR14
<b>BRANDSTOFVERBRUIK (in l. per 100 km ECE-norm) (met gesloten kap)</b>		
bij 90 km/u constant	5,0	6,8
bij 120 km/u constant	6,5	8,7
in stadsverkeer	8,4	10,7

● Standaarduitrusting × Als extra leverbaar af fabriek  
\* Voorlopige gegevens, afwijkingen mogelijk. Raadpleeg uw dealer.

UITRUSTING EN EXTRA'S 1991	205 CJ 1.1 INJ.	205 CTI
Verklikkerlampje parkeerlicht	●	●
Verklikkerlampje dimlicht	●	●
Verklikkerlampje grootlicht	●	●
Verklikkerlampje minimum brandstofniveau	●	●
Verklikkerlampje koelvloeistoftemperatuur	●	●
Verklikkerlampje koelvloeistofniveau radiator	●	●
Verklikkerlampje minimum oliedruk	●	●
Verklikkerlampje handrem	●	●
Verklikkerlampje minimum remvloeistofniveau	●	●
Verklikkerlampje slijtage remblokken vóór	●	●
Verklikkerlampje laden van de accu	●	●
Verklikkerlampje alarmknipperlichten	●	●
Verklikkerlampje mistachterlicht	●	●
Brandstofmeter	●	●
Koelvloeistoftemperatuurmeter		●
Olietemperatuurmeter		●
Oliedrukmeter		●
Dagteller	●	●
Elektronische toerenteller		●
Centraal waarschuwinglampje	●	●
Regelbare instrumentenbordverlichting	●	●
Kwartzklokje/Digitaal klokje	K	D
Geluidalarm nog brandende verlichting	●	●
<b>BEDIENINGS- EN VEILIGHEIDSUITRUSTING</b>		
Gelaagde voorruit	●	●
Getint glas rondom	●	●
Ruitwissers met 2 snelheden, elektrische ruitespoeier	●	●
Ruitwissers met intervalschakeling		●
Halogeen koplampen van binnenuit verstelbaar	●	●
Halogeen verstralers		●
Achteruitrijlampen	●	●
Mistachterlamp	●	●
Van binnenuit verstelbare buitenspiegels	●	●
Stootstrippen op de zijkanten van de carrosserie	●	●
Achteruitkijkspiegel met anti-verblindersstand	●	●
Veiligheidsgordels vóór/achter	●/●	●/●
<b>COMFORT EN AFWERKING</b>		
Metaalkleur met vernislaag	×	×
4 lichtmetalen velgen	×	●
Elektrisch bedienbare voorportierruit		●
Centrale portier- en kofferbakvergrendeling		●
Afsluitbare tankdop	●	●
Inbouwruiimte autoradio	●	●
Voeding/ontstoring/coax.kabel/antenne	●/●/●/●	●/●/●/●
Plaats en roosters voor luidsp./compl.bedr. naar voordeurspeakers	●/●	●/●
Ventilatie/kachelaanjager traploos regelbaar	●	●
Kantelb. verstelb. voorstoelen met herinneringsstand	●	●
Voorstoelen met verstelbare rugleuning	●	●
Speciale kuipstoelen		●
Hoofdsteunen vóór	●	●
Stoelbekleding: jeans-stof/velours	●/–	–/●
Sportstuur/met leer beklee	●/–	●/●
Moquette vloerbedekking	●	●
Middenconsole		●
Sigarette-aansteker	●	●
Asbak vóór	●	●
Met textiel ingelegde portierpanelen	●	●
Armsteun op de voorportieren	●	●
Bergvak in voorportier bestuurderszijde	●	●
Bergvak in voorportier passagierszijde	●	●
Dashboordkastje – afsluitbaar	●	●
– verlicht	●	●
Legplank onder dashboard bestuurderszijde	●	●
Make-up spiegel op rechter zonnepklep	●	●
Plafonnier	●	●
Verlichting bedieningshandels ventilatiesysteem	●	●
In twee delen neerklapbare achterbank	●	●
Kofferbakverlichting	●	●
Elektrisch bedienbare cabrioletkap	●	●

Wijzigingen in eigenschappen en/of uitvoering voorbehouden.  
Raadpleeg altijd uw dealer.