

PEUGEOT 306



**306**



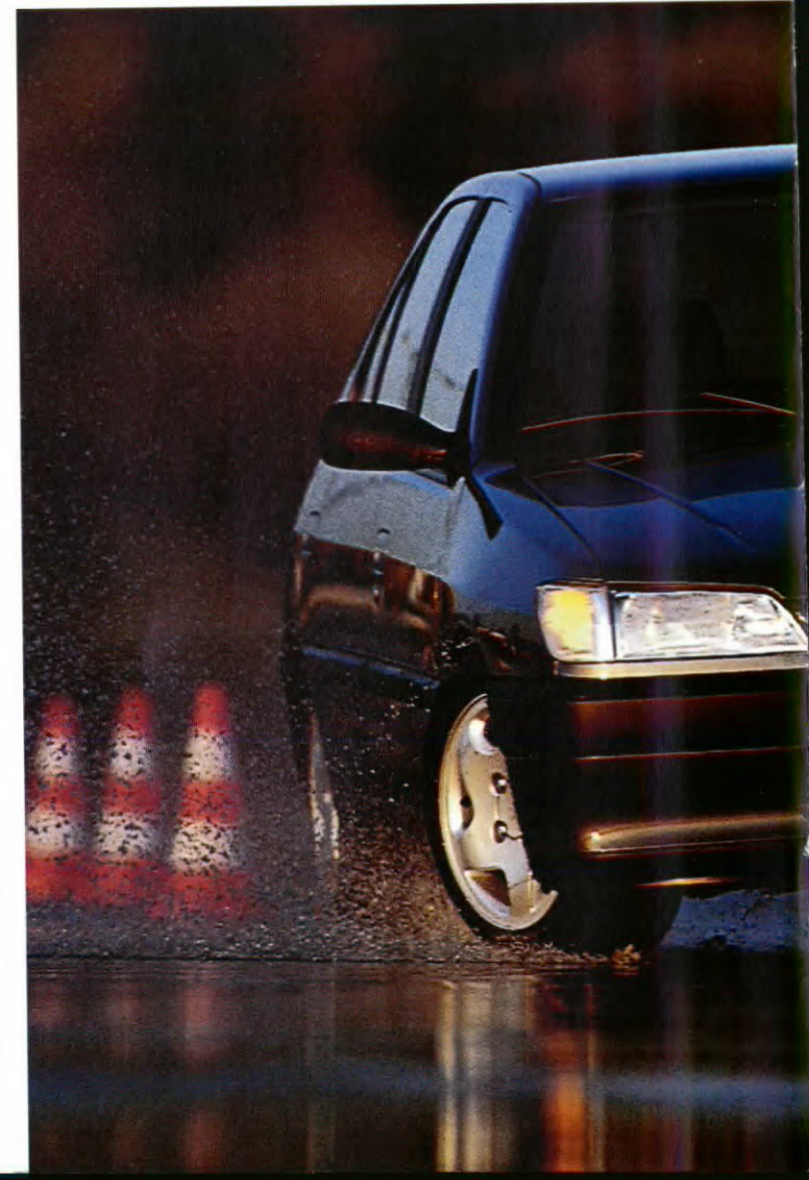




## EEN UITGEBALANCEERD CONCEPT

**S**portief uiterlijk, fraaie afwerking, excellente techniek... De Peugeot 306 is iets bijzonders. Voorzien van de traditioneel sterke eigenschappen van elke Peugeot, zoals comfort, ruimte en rijgenot, voegt de 306 daar nog een aantal troeven aan toe. Bijvoorbeeld z'n unieke actieve veiligheid, bereikt door ingenieuze toepassingen op onder andere de wielophanging. Maar ook de zeer sterke carrosserie, z'n speciale geluid-isolatie en z'n soepele, bedrijfszekere motoren dragen bij aan het plezier dat u van uw Peugeot 306 zult hebben.

**In de Peugeot 306 ervaart u een ongekend comfortabele en zekere wegligging, dank zij het unieke onderstel in combinatie met de grote spoorbreedten en de lange wielbasis van 2,58 meter. Dit alles zorgt ervoor, dat je je lekkerder voelt in een Peugeot.**

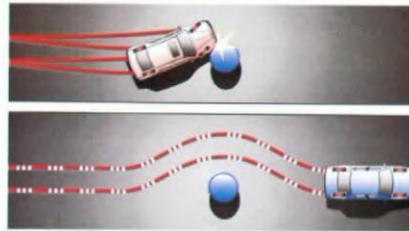


**De voortrein van het type Pseudo McPherson** zorgt voor een betere koersvastheid, mede door de triangels, en een stabilisatorstang die bevestigd is aan het subframe.

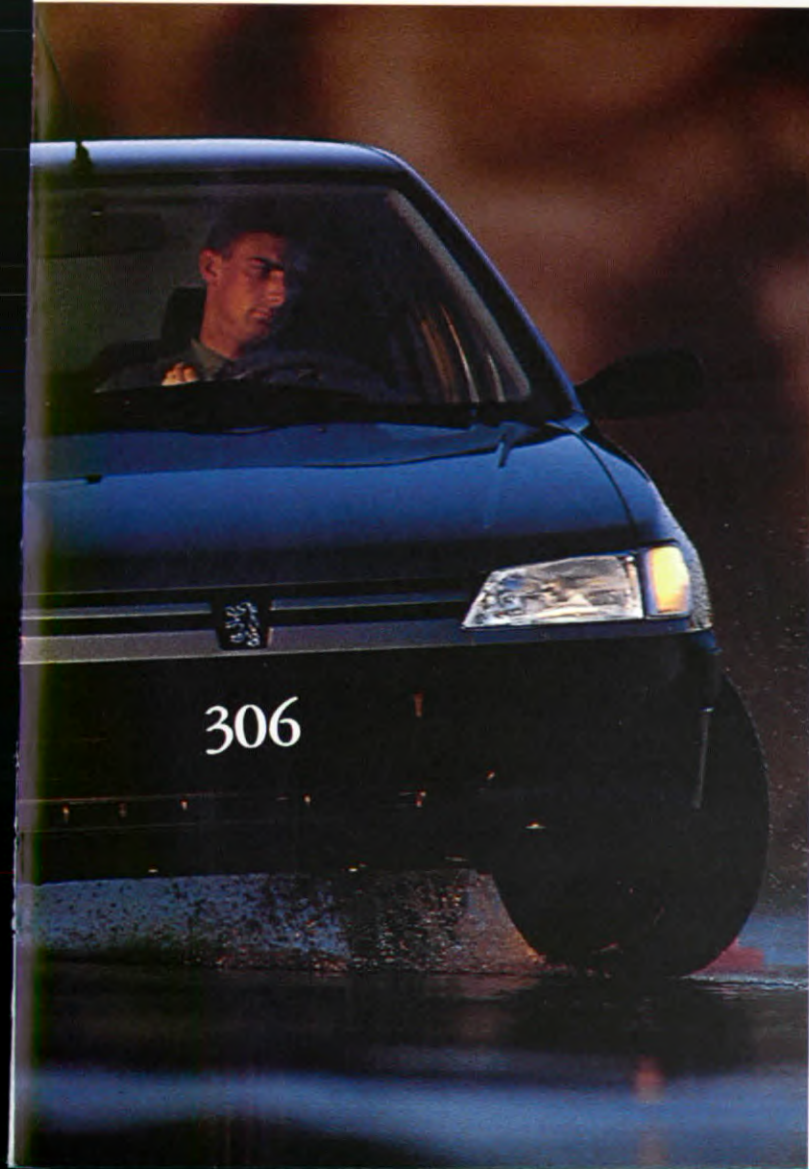
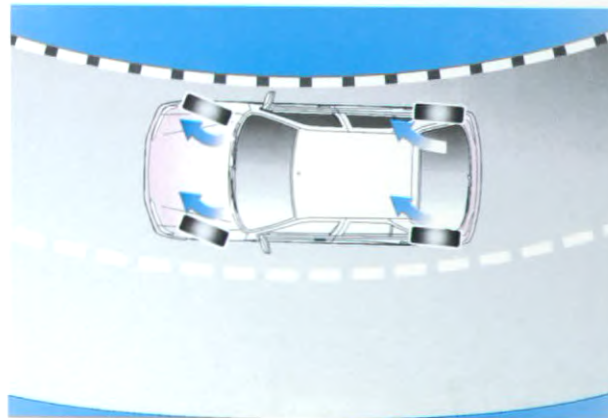


**Het anti-blokkeersysteem**

(met 2 of 4 sensoren en afhankelijk van het model standaard of tegen meerprijs) voorkomt het blokkeren van de wielen bij krachtig remmen. Hierdoor blijft uw auto – in dat geval – beter bestuurbaar, hetgeen een grote bijdrage levert aan de actieve veiligheid.



**De geavanceerde achterrein, met getrokken wieldraagarmen en stabilisatorstangen,** is aan de carrosserie bevestigd door speciale silent-bloc's, die zorgen voor een meesturend effect. Dit verhoogt de veiligheid, doordat de stabiliteit, met name in bochten, sterk toeneemt.



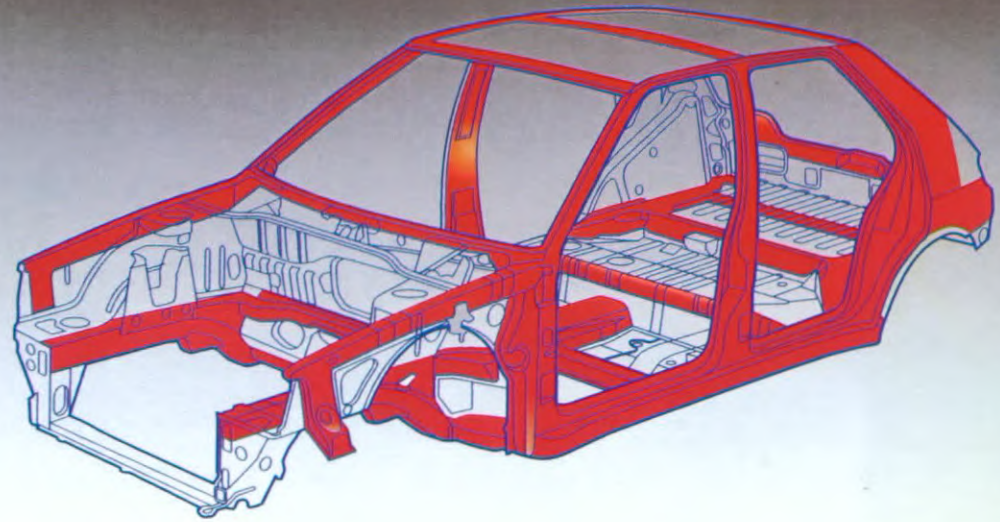


## HET COMFORT VAN EEN VEILIGE OMGEVING

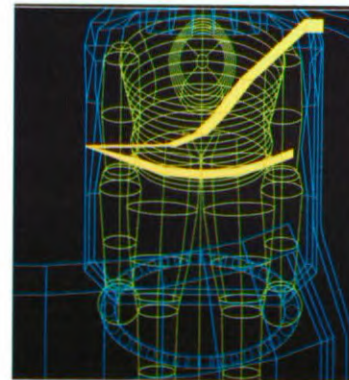
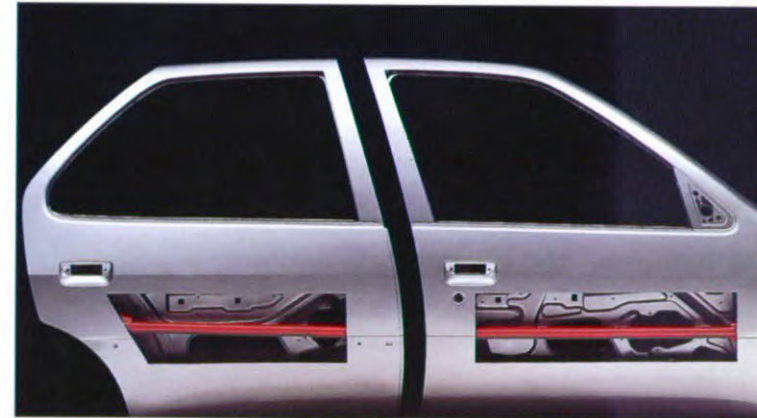
**D**at u zich altijd op uw gemak voelt in de Peugeot 306 is mede te danken aan z'n onnavolgbare weggedrag. Maar u voelt zich pas echt lekker als u weet, dat u ook optimaal beschermd bent. Daarom heeft Peugeot bij de 306 niet alleen de actieve veiligheid naar een zeer hoog niveau gebracht, maar ook de passieve veiligheid. Dit laatste vindt u terug in onder andere de zeer stijve structuur, de extra versterkingen, de kreukelzones, de kooiconstructie, de plaatsing van de brandstoftank, het snelblokkeringsstelsel op de veiligheidsgordels vóór, de schokabsorberende stuurkolom... Kortom, de Peugeot 306 biedt op alle niveaus optimale bescherming en zekerheid, voor u en uw passagiers.



**De structuur van de 306 – gebouwd volgens** een niet te deformerende monobloc – is een zeldzaam sterk geheel. Meer dan 4.000 door robots aangebrachte laspunten geven de structuur een grote stijfheid. Daarbij geven extra versterkingen van de langsdragers, de voorruitstijlen, de achterklepstijlen en het met drie traversen versterigde dak aan, dat aan alles is gedacht. Voeg daarbij de voor-geprogrammeerde kreukelzones en u begrijpt, dat de kooiconstructie optimaal functioneert.



**Om de gevolgen van een** zijdelingse aanrijding te beperken, zijn alle portieren voorzien van massieve versterkingsbalken van gehard H.L.E.-staal.



**De in hoogte verstelbare veilig-**heidsgordels vóór zijn uitgerust met een speciaal snelblokkeringssysteem voor een nog betere bescherming. Bovendien heeft uw Peugeot 306 nóg een ingenieus systeem, waardoor bij een frontale botsing met een snelheid van 48 km/u tegen een vast obstakel, de stuurkolom slechts 44 mm naar binnen kan komen. En als u weet, dat de ECE-norm 127 mm toestaat, dan leert een eenvoudig reken-sommetje, dat de 306 u een voor-delige marge biedt van ruim 8 centimeter, die in onverhoopte omstandigheden cruciaal kan blijken te zijn.





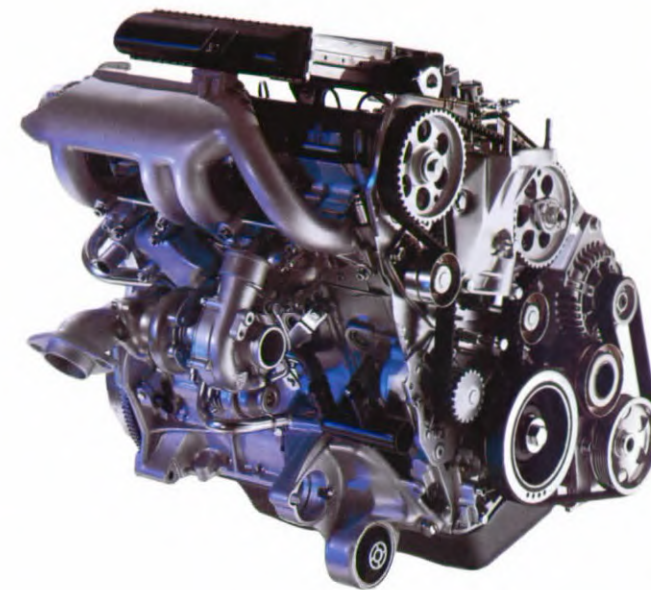
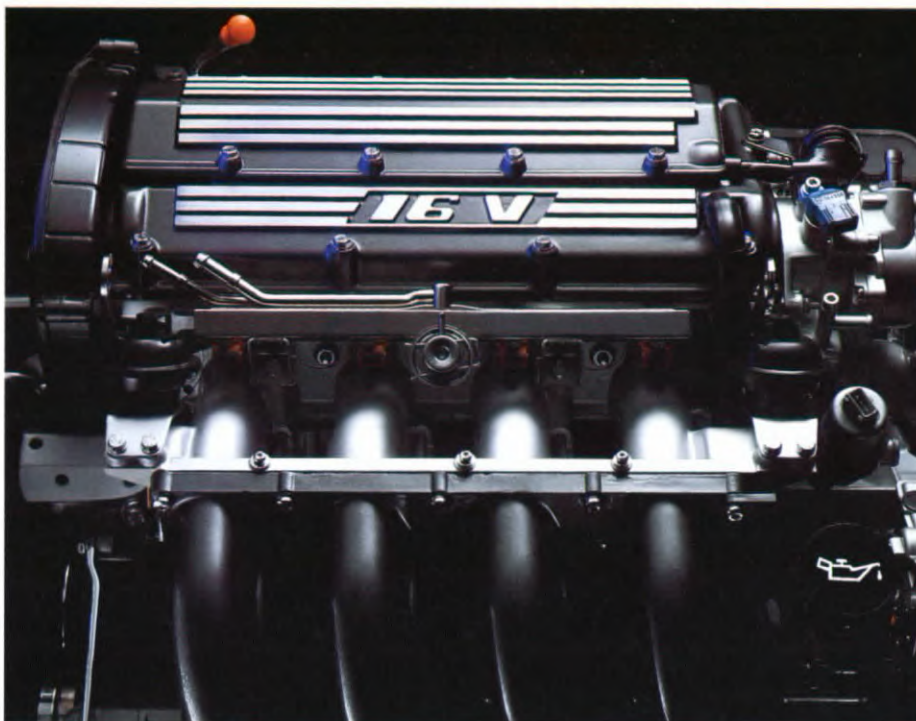
## UITHOUDINGSVERMOGEN

**M**et uw Peugeot 306 gaat u een mooie toekomst tegemoet, want hij biedt u jarenlang ongelooflijk veel rijplezier. Daar staan z'n sportieve maar economische motoren wel borg voor. Bovendien is door z'n robuustheid en de secuur geprepareerde carrosserie een hoge restwaarde net zo logisch als een lage kilometerkostprijs. Bij de 306 heeft u keus uit maar liefst 8 verschillende motoren (benzine, diesel, turbodiesel).

Stuk voor stuk zijn ze voorzien van een flinke dosis souplesse en uithoudingsvermogen. En uiteraard voldoen ze aan de strenge eisen die u stelt: betrouwbaarheid, degelijkheid en duurzaamheid.



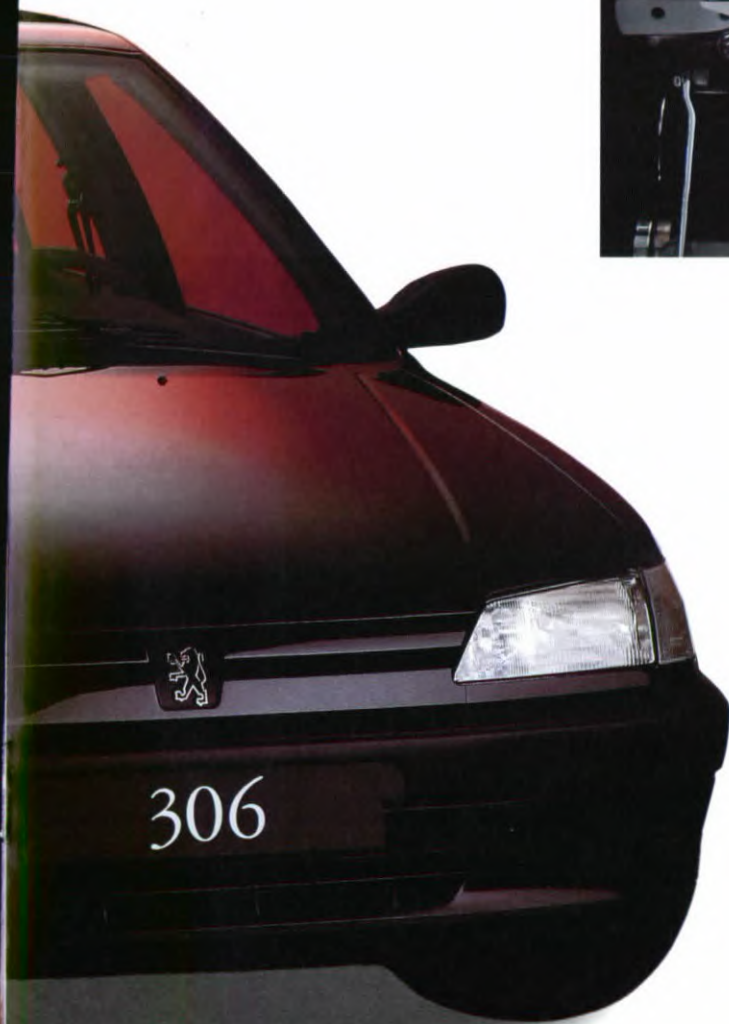
**De 2 liter 16 kleppen benzine-injectie-**  
motor van de 306 S 16. Een staaltje van  
buitengewoon technisch vernuft:  
maximum vermogen van 155 DIN pk;  
twee bovenliggende nokkenassen; een  
systeem van gestuurde inlaatlucht,  
waarmee de vullingsgraad van de  
cilinders wordt aangepast aan het motor-  
toerental. Daarmee is een optimale balans  
tussen sportiviteit en comfort een feit.

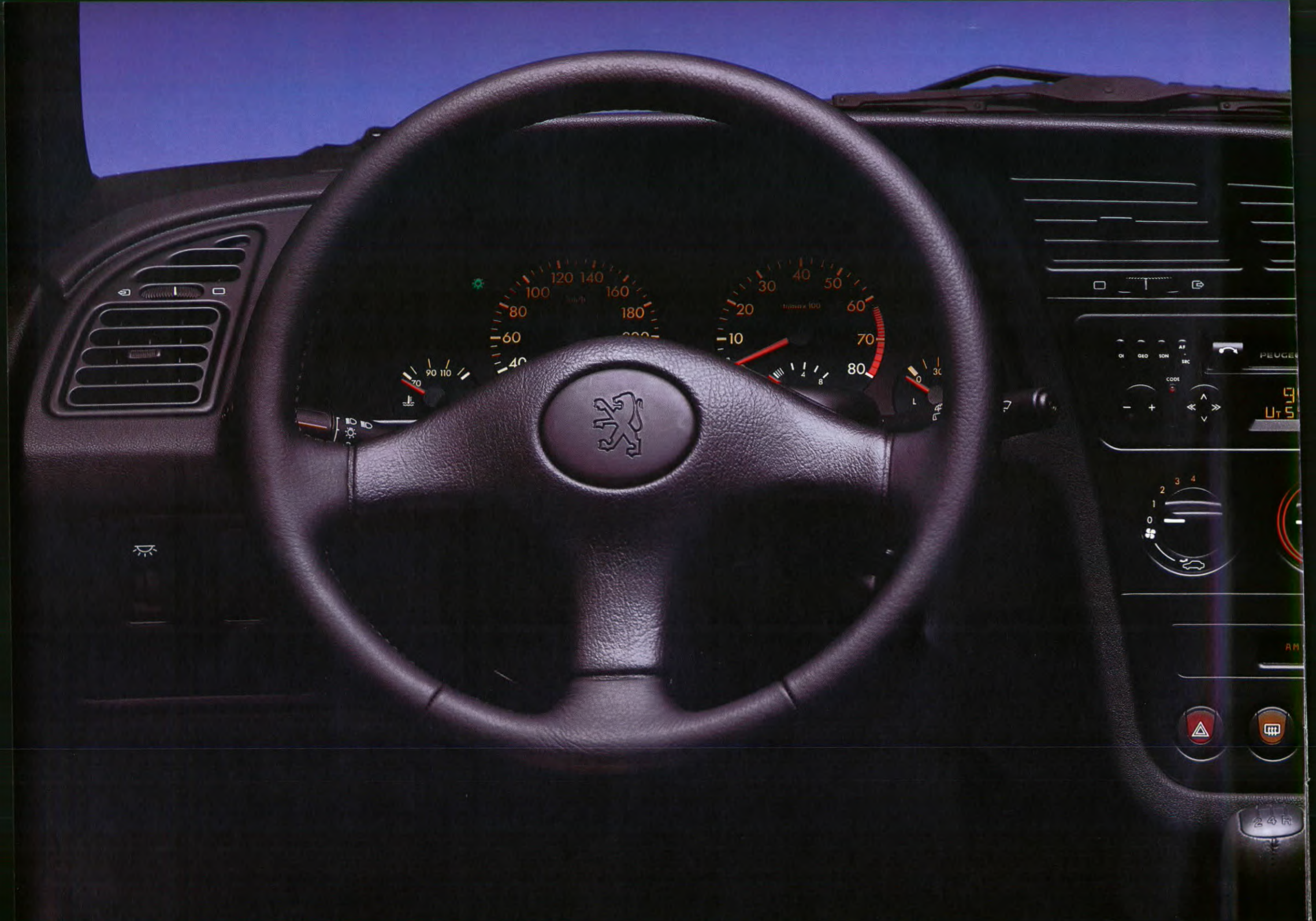


**Turbo-compressor, intercooler,**  
92 DIN pk, lichtmetalen cilinderkop,  
geboorde cilinders, oliegekoelde  
zuigers, snelvoorgloeisysteem, walmvrije  
koude start. Ziedaar, enkele saillante  
details van de onvermoeibare en zeer stil  
opererende krachtbron van de 306 XTdt.



**De 1.8 liter benzinemotor met**  
multi-point injectie-systeem, die  
wordt toegepast in de 306 XT en  
XT Automaat. Naast een aangenaam  
laag geluidsniveau en brandstof-  
verbruik biedt hij een zeer soepele  
motorkarakteristiek, dank zij een  
hoog koppel bij een laag toerental.





PEUGEOT  
ON GLO ICHN AF SEC  
CODE  
91.5  
U.S.



24R





## COMFORT DAT U TOEKOMT

**V**anaf het eerste moment dat u in de Peugeot 306 stapt voelt u zich erin thuis. Zonder nog maar iets aan te raken, vertellen uw ogen al, dat de kwaliteit van comfort en veiligheid onmiskenbaar aanwezig is. Uw lichaam ervaart de bijzondere constructie van de bestuurdersstoel, die er helemaal op gebouwd is om lange afstanden zonder lichamelijke vermoeidheidsverschijnselen te overbruggen. En mede door maar liefst 35 kg isolatiematerialen dringen er geen hinderlijke geluiden naar binnen, waardoor nooit onnodige irritatie optreedt. Het hele interieur is ontworpen en samengesteld naar de wetten van ergonomie, waardoor u uw aandacht volledig op de weg kunt houden. En onverwachte manoeuvres van medeweggebruikers zijn voor u meestal geen verrassing, dank zij het perfecte zicht rondom.



**Fraaie afwerking en elegante eenvoud van een uitnodigend interieur.** In de Peugeot 306 (3 of 5 deurs) geniet u van optimaal rijplezier en van comfort dat u toekomt.



**De lage tildrempel geeft ruim toegang tot de grote bagageruimte.** Dank zij de unieke constructie van vrijwel horizontaal geplaatste schokdempers zijn hinderlijke wielkastbulten niet aanwezig. En dat scheelt al gauw een paar tassen. Door de neerklapbare achterbank (afhankelijk van het model in een of twee delen) kunt u het laadvolume verhogen tot maar liefst 1146 liter.

**Perfect uitzicht rondom** door een zeer groot glasoppervlak (3,08 m<sup>2</sup>). Bovendien zijn de posities van alle bedieningsknoppen en -handels zo ontworpen, dat ze minder dan 40 cm van het stuur zitten, waardoor u met speels gemak uw Peugeot 306 door het drukke dagelijkse verkeer loodst.



**De fraai gestyleerde middenconsole van de 306 XT, met in het midden de bedieningsknoppen van het royale verwarmings- en ventilatiesysteem.** (De afgebeelde radio is tegen meerprijs af dealer, air-conditioning en mistlampen voor zijn extra's tegen meerprijs af fabriek).





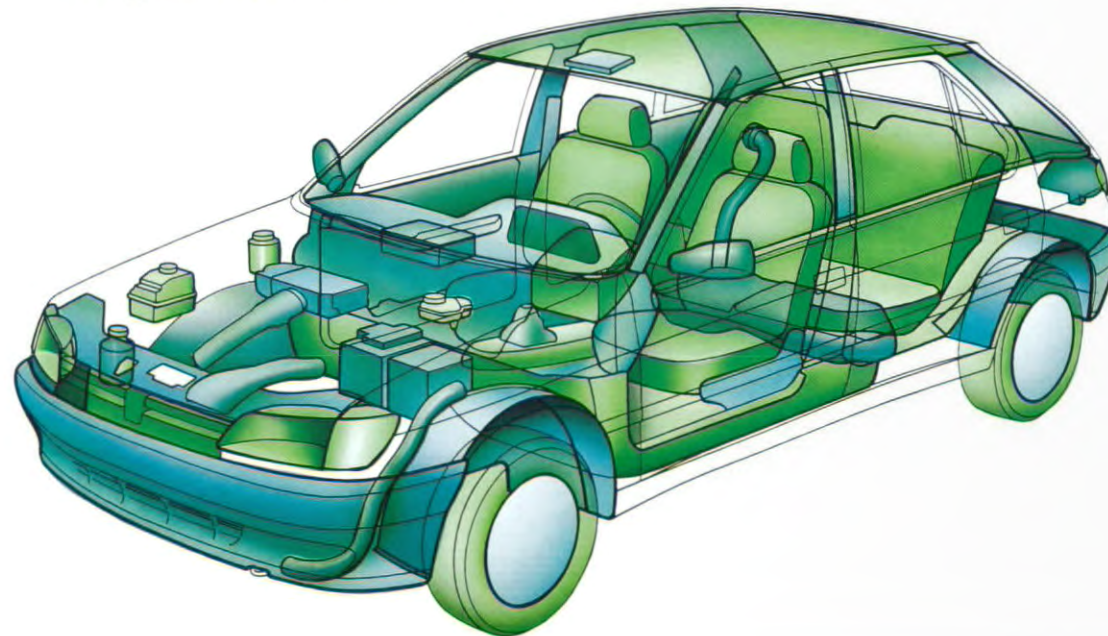






## RESPECT VOOR HET MILIEU

**M**et de 306 bewijst Peugeot, dat het milieu beschermen zich niet louter beperkt tot een publiciteitsthema. Integendeel. De Peugeot 306 is ontworpen met het permanente voornemen om in elk stadium van z'n leven het milieu te respecteren. Dat begint al bij de steeds milieuvriendelijker wordende produktiemethoden, en gaat via de steeds schonere motoren naar de voor volledig hergebruik geschikte materialen.



**Dat recycling voor Peugeot een zeer belangrijke zaak is** blijkt wel uit de proeffabriek in Saint Pierre de Chandieu vlakbij Lyon en de demontagefabriek in d'Athis-Mons ten zuidoosten van Parijs. In deze reeds operationele fabrieken worden de technieken van recycling meer en meer verbeterd en dag na dag efficiënter. Met deze voortrekkersrol hoopt Peugeot ervoor te zorgen, dat mobiliteit ook in de toekomst gegarandeerd blijft.



**De Peugeot 306 kent** een geprogrammeerd "leven-na-het-leven". Een groot aantal onderdelen – groen afgebeeld op de illustratie – krijgt vóór de assemblage een merkteken, waardoor ze aan het eind van hun levenscyclus direct en makkelijk kunnen worden verwerkt voor hergebruik.

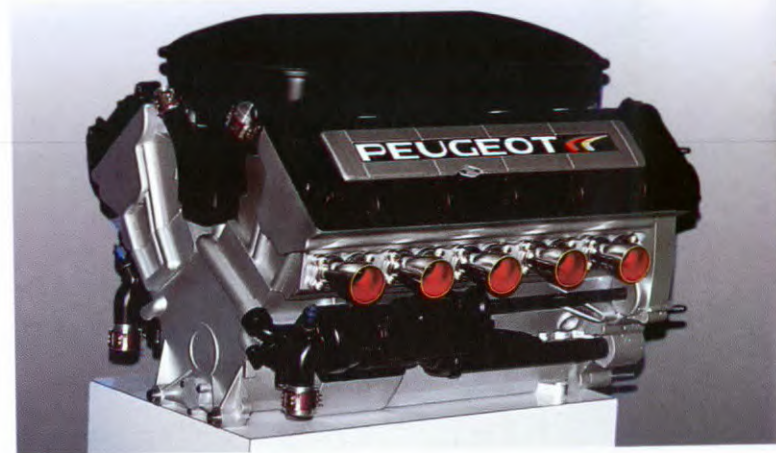


306



## TOPPRESTATIES DOOR KWALITEIT

**H**et dynamische en sportieve karakter van de Peugeot 306 is mede te danken aan de invloeden vanuit de rally- en race-sport, waarbinnen Peugeot al jarenlang grote successen boekt: Wereldkampioen Rally met de 205 Turbo 16, vier keer op een rij winnaar van Paris-Dakar met de 205 en 405 Turbo 16, Wereldkampioen Sportscars met de 905 en twee achtereenvolgende zeges in de 24-uurs van Le Mans. Als je dat allemaal hebt gewonnen, dan mag je zeggen, dat je als fabrikant topkwaliteit levert. Dezelfde kwaliteit die u terugvindt in uw Peugeot 306.



**1994: de Peugeot V-10 motor bestemd voor de Formule-1: Een nieuwe uitdaging, een nieuwe manier om technieken optimaal te testen.**



**De kracht van het circuit.**  
De kracht van competitie. Mede door de in de wedstrijd sport opgedane kennis, ervaring en testresultaten zijn we in staat steeds betere Peugeots te bouwen.



PEUGEOT  
905

ESSO

3

WAGNER  
WARRIOR

MICHELIN

PEUGEOT 306 XN/XNd





Deel van de middenconsole (radio tegen meerprijs).



Zonneklep bestuurderszijde met make-up spiegel en afdekplaatje.



In hoogte verstelbare veiligheidsgordels vóór met snelblokkerings-systeem.



De Peugeot 306 XN: verkrijgbaar met 1.1 liter benzine-injectiemotor van 60 pk, of met 1.4 liter benzine-injectiemotor van 75 pk, of met 1.9 liter dieselmotor van 71 pk.

## GROTE KEUS, GROTE KLASSE

**D**e eerste keus uit het 306-gamma, de XN 1.1 òf de XN 1.4 òf de XNd 1.9, verschaft u meteen al een buitengewone combinatie van comfort en prestaties. U ervaart dat bij de eerste kilometers. Met speels gemak laveert u door het verkeer. En onder alle omstandigheden voelt u de veiligheid van z'n onwrikbare wegligging. Z'n comfortabele vering absorbeert elke oneffenheid moeiteloos. Het ruim bemeten en bekrachtigde remsysteem reageert feilloos op elke impuls die uw rechtersvoet verstuurt. Z'n directe en lichte besturing geeft u de verzekering, dat u alles in de hand hebt. Kortom, met de Peugeot 306 XN, in 3 of 5 deurs versie, rijdt u altijd eerste klas.



Robuust dashboard met grote bergruimte.



Zacht bekleed, twee-spakig stuurwiel, in hoogte verstelbaar.



Volledig ergonomisch ontwikkelde voorstoelen.



Geheel neerklapbare achterbank, waardoor u een laadruimte kunt creëren van meer dan 1100 liter.

| PEUGEOT 306 XN 3- en 5-deurs                        | XN 1.1     | XN 1.4      | XNd 1.9     |
|---|------------|-------------|-------------|
| <b>MOTORISCHE GEGEVENS</b>                          |            |             |             |
| Cilinderinhoud (in cm <sup>3</sup> )                | 1124       | 1360        | 1905        |
| Maximum vermogen kW/pk                              | 44.1 / 60  | 55 / 75     | 51 / 71     |
| – bij t/min   | 6200       | 5800        | 4600        |
| Maximum koppel DIN mkg/bij t/min                    | 9.1 / 3800 | 11.5 / 3400 | 12.5 / 2000 |
| Topsnelheid in km/u                                 | 155        | 165         | 162         |
| Acceleratie in seconden van 0 - 100 km/u            | 18.4       | 14.9        | 16.9        |
| <b>BRANDSTOFVERBRUIK (in l per 100 km ECE.norm)</b> |            |             |             |
| bij 90 km/u constant                                | 5.2        | 5.0         | 4.6         |
| bij 120 km/u constant                               | 6.9        | 6.8         | 6.3         |
| in stadsverkeer                                     | 7.9        | 8.3         | 7.0         |
| inhoud brandstoftank in liters                      | 60         | 60          | 60          |
| <b>GEWICHTEN (in kg)</b>                            |            |             |             |
| Rijklaar gewicht                                    | 970        | 1002        | 1046        |
| Totaal toelaatbaar belast gewicht                   | 1490       | 1530        | 1590        |
| Maximum aanhangergewicht geremd                     | 800        | 900         | 1000        |
| Maximum toegestaan treingewicht                     | 2290       | 2430        | 2590        |
| <b>AFMETINGEN (in mm)</b>                           |            |             |             |
| Totale lengte                                       | 3995       | 3995        | 3995        |
| Totale breedte                                      | 1692       | 1692        | 1692        |
| Wielbasis   | 2580       | 2580        | 2580        |
| Spoorbreedte vóór                                   | 1462       | 1462        | 1462        |
| Spoorbreedte achter                                 | 1435       | 1435        | 1435        |
| Breedte interieur op ellebooghoogte vóór en achter  | 1420       | 1420        | 1420        |
| Bandenmaat  | 165/70R13T | 165/70R13T  | 165/70R13T  |
| Bandenmaat van noodreserwiel                        | 115/70R15  | 115/70R15   | 115/70R15   |
| Stuurbevestiging                                    | X          | X           | X           |
| Antiblokkeersysteem met 2 sensoren                  | X          | X           | X           |

X = tegen meerprijs



PEUGEOT 306 XT/XT Automaat/XTdt





Mistlampen vóór, tegen meerprijs.



In twee delen (60/40) neerklapbare achterbank.



Lichtmetalen velgen, tegen meerprijs.



De Peugeot 306 XT: verkrijgbaar met 1.6 liter multi-point benzine-injectiemotor van 90 pk, of met 1.8 liter multi-point benzine-injectiemotor van 103 pk met 5 versnellingsbak of automaat, of met 1.9 liter dieselmotor met turbo-compressor en intercooler.

## COMPLEET COMFORT

**D**e Peugeot 306 XT biedt u vrijwel alles wat u zich maar wilt wensen: puike prestaties, onwankelbare wegligging en royaal comfort. Standaard treft u onder andere aan: velours stoelbekleding, in hoogte verstelbare bestuurdersstoel, op afstand bedienbare centrale vergrendeling, elektrisch bedienbare voorportierruit, stuurbekrachtiging. Enfin, de 306 XT zorgt ervoor, dat het u aan niets ontbreekt. Bovendien heeft u keus uit maar liefst 4 verschillende versies – naar believen in 3 of 5 deurs – zodat u altijd een uitvoering kunt vinden die helemaal toegesneden is op uw persoonlijke eisen- en wensenpakket.



Instrumentenpaneel met regelbare verlichting.



Airco met automatische temperatuurregeling, tegen meerprijs.



Twee dashboardkastjes waarvan de bovenste bekleed met velours.



Ergonomische voorstoelen met velours bekleding en kantelbare hoofdsteunen.



Achterbank met geïntegreerde hoofdsteunen. Luidspreker in hoedenplank tegen meerprijs.



Bedieningsknop lendesteun in de bestuurdersstoel.



Bedieningshandel hoogteverstelling bestuurdersstoel.

| PEUGEOT 306 XT 3- en 5-deurs                        | XT 1.6      | XT 1.8      | XT 1.8 Automaat | XTdt 1.9    |
|---|-------------|-------------|-----------------|-------------|
| <b>MOTORISCHE GEGEVENS</b>                          |             |             |                 |             |
| Cilinderinhoud (in cm <sup>3</sup> )                | 1587        | 1761        | 1761            | 1905        |
| Maximum vermogen kW/pk                              | 65 / 90     | 74 / 103    | 74 / 103        | 67.5 / 92   |
| – bij t/min   | 5600        | 6000        | 6000            | 4000        |
| Maximum koppel DIN mkg/bij t/min                    | 14.0 / 3000 | 15.6 / 3000 | 15.6 / 3000     | 20.5 / 2250 |
| Topsnelheid in km/u                                 | 180         | 185         | 175             | 180         |
| Acceleratie in seconden van 0 - 100 km/u            | 12.9        | 12.2        | 13.6            | 12.4        |
| <b>BRANDSTOFVERBRUIK (in l per 100 km ECE.norm)</b> |             |             |                 |             |
| bij 90 km/u constant                                | 5.4         | 5.9         | 6.0             | 4.4         |
| bij 120 km/u constant                               | 7.1         | 7.6         | 7.6             | 6.2         |
| in stadsverkeer                                     | 9.0         | 10.4        | 10.9            | 7.5         |
| inhoud brandstoftank in liters                      | 60          | 60          | 60              | 60          |
| <b>GEWICHTEN (in kg)</b>                            |             |             |                 |             |
| Rijklaar gewicht                                    | 1011        | 1041        | 1072            | 1082        |
| Totaal toelaatbaar belast gewicht                   | 1570        | 1590        | 1610            | 1630        |
| Maximum aanhangergewicht geremd                     | 900         | 1000        | 1000            | 1000        |
| Maximum toegestaan treingewicht                     | 2470        | 2590        | 2610            | 2630        |
| <b>AFMETINGEN (in mm)</b>                           |             |             |                 |             |
| Totale lengte                                       | 3995        | 3995        | 3995            | 3995        |
| Totale breedte                                      | 1692        | 1692        | 1692            | 1692        |
| Wielbasis   | 2580        | 2580        | 2580            | 2580        |
| Spoorbreedte vóór                                   | 1462        | 1454        | 1454            | 1454        |
| Spoorbreedte achter                                 | 1435        | 1429        | 1429            | 1429        |
| Breedte interieur op ellebooghoogte vóór en achter  | 1420*       | 1420*       | 1420*           | 1420*       |
| Bandenmaat  | 175/65R14T  | 175/65R14H  | 175/65R14H      | 175/65R14H  |
| Bandenmaat van noodreservewiel                      | 115/70R15   | 115/70R15   | 115/70R15       | 115/70R15   |
| Stuurbekrachtiging                                  | ●           | ●           | ●               | ●           |
| Antiblokkeersysteem met 2 sensoren / 4 sensoren     | X / –       | – / X       | – / X           | – / X       |

● = standaard X = tegen meerprijs \* bij 3-deurs versies is breedte achter 1540



PEUGEOT 306 XSi





Ruitewisser/sproeier achter en een spoiler op de achterklep.



Mistlampen vóór.



De Peugeot 306 XSi:  
leverbaar in 3 en 5 deurs  
versie.

Voor uitgebreide uitrustingsgegevens verwijzen wij u naar aparte specificatiebladen.

## VOOR DE LIEFHEBBER

**D**e Peugeot 306 XSi is een auto voor de liefhebber. Een auto waarin u uw sportieve karakter geheel kunt uitleven. Met de zekerheid van een geweldige wegligging en een maximum aan comfort. Kortom, een imponerende auto met maar liefst 123 DIN pk onder z'n gestroomlijnde motorkap, met stuurbekrachtiging, met brede banden en schijfremmen rondom, waarvan de voorste zijn geventileerd. Maar ook een auto met sportieve kuipstoelen, een neerklapbare achterbank, dik moquette tapijt, velours bekleding, centrale vergrendeling met afstandsbediening en elektrisch bedienbare voorportierruit. Maar bovenal een auto die uitblinkt in soepel rijgedrag dank zij het hoge koppel: 18,3 mkg bij 2750 t/min.



Bestuurdersplaats met drie-spakig sportstuur.



Plafondconsole met kaartleeslampje.



Vloerconsole met versnellingshandel.



Dashboardkastje.



Tiptoetsen voor de elektrisch bedienbare voorportieruiten.



Handel voor hoogteverstelling bestuurdersstoel.



Handel voor het van binnenuit openen van de brandstoftankklep.



De met fraai velours beklede kuipstoelen.



Bagageruimte met de neerklapbare achterbank.

| <b>PEUGEOT 306 XSi 3- en 5-deurs</b>                | <b>XSi</b>  |
|---|-------------|
| <b>MOTORISCHE GEGEVENS</b>                          |             |
| Cilinderinhoud (in cm <sup>3</sup> )                | 1998        |
| Maximum vermogen kW/pk                              | 89 / 123    |
| – bij t/min   | 5750        |
| Maximum koppel DIN mkg/bij t/min                    | 18.3 / 2750 |
| Topsnelheid in km/u                                 | 197         |
| Acceleratie in seconden van 0 - 100 km/u            | 10.4 / 9.2  |
| <b>BRANDSTOFVERBRUIK (in l per 100 km ECE.norm)</b> |             |
| bij 90 km/u constant                                | 6.3         |
| bij 120 km/u constant                               | 7.6         |
| in stadsverkeer                                     | 10.6        |
| inhoud brandstoftank in liters                      | 60          |
| <b>GEWICHTEN (in kg)</b>                            |             |
| Rijklar gewicht                                     | 1101        |
| Totaal toelaatbaar belast gewicht                   | 1650        |
| Maximum aanhangergewicht geremd                     | 1000        |
| Maximum toegestaan treingewicht                     | 2650        |
| <b>AFMETINGEN (in mm)</b>                           |             |
| Totale lengte                                       | 3995        |
| Totale breedte                                      | 1692        |
| Wielbasis   | 2580        |
| Spoorbreedte vóór                                   | 1464        |
| Spoorbreedte achter                                 | 1439        |
| Breedte interieur op ellebooghoogte vóór / achter   | 1420 / 1540 |
| Bandenmaat  | 185/55R15V  |
| Bandenmaat van noodreservewiel                      | 115/70R15   |
| Stuurbekrachtiging                                  | ●           |
| Antiblokkeersysteem met 4 sensoren                  | X           |

● = standaard X = tegen meerprijs \* = gemeten met alleen bestuurder, eerstgenoemde waarde volgens DIN-norm (belasting met de helft van het nuttig laadvermogen).



PEUGEOT 306 S-16





Ruitewisser/sproeier achter en een sportieve spoiler op de achterklep.



Mistlampen vóór.



Lichtmetalen velgen.



**De Peugeot 306 S-16: verkrijgbaar in 3 en 5 deurs versie.**

*Voor uitgebreide uitrustingsgegevens verwijzen wij u naar aparte specificatiebladen.*

## BEHEERSING VAN KRACHT

**D**e Peugeot 306 S-16 biedt de hartstochtelijke autoliefhebber een motor van absoluut topniveau. Alleen al de vermelding van een paar karakteristieken zet de kenner in vuur en vlam: 1998 cm<sup>3</sup> multi-point benzine-injectie motor, lichtmetalen cilinderkop, twee bovenliggende nokkenassen, een systeem van gestuurde inlaatlucht, vier cilinders, zestien kleppen, 155 DIN pk... Hij brengt u moeiteloos naar een topsnelheid van 215 km/u (gemeten op een circuit) zonder z'n kalmte te verliezen. En ook u behoudt met gemak uw zelfbeheersing, dank zij het buitengewone comfort en de zekerheid van betrouwbare technieken en duurzame materialen.



Bestuurdersplaats met 3-spakig lederen stuurwiel.



Plafondconsole met kaartleeslampje.



Vloerconsole met lederen versnellingshandel.



Lederen bekleding tegen meerprijs.



Tiptoetsen voor de elektrisch bedienbare voorportierruit en dito buitenspiegels.



Handel voor hoogteverstelling van de bestuurdersstoel.



Deelbare achterbank. Lederen bekleding tegen meerprijs. Afgebeelde hoofdsteunen behoren bij leerpakket.



Bagageruimte met verlichting en moquette bekleding.

| <b>PEUGEOT 306 S-16 3- en 5-deurs</b>               | <b>S-16</b> |
|---|-------------|
| <b>MOTORISCHE GEGEVENS</b>                          |             |
| Cilinderinhoud (in cm <sup>3</sup> )                | 1998        |
| Maximum vermogen kW/pk                              | 111.6 / 155 |
| – bij t/min   | 6500        |
| Maximum koppel DIN mkg/bij t/min                    | 19 / 3500   |
| Topsnelheid in km/u                                 | 215         |
| Acceleratie in seconden van 0 - 100 km/u            | 9.2 / 8.4*  |
| <b>BRANDSTOFVERBRUIK (in l per 100 km ECE.norm)</b> |             |
| bij 90 km/u constant                                | 6.2         |
| bij 120 km/u constant                               | 7.8         |
| in stadsverkeer                                     | 11.9        |
| inhoud brandstoftank in liters                      | 60          |
| <b>GEWICHTEN (in kg)</b>                            |             |
| Rijklaar gewicht                                    | 1110        |
| Totaal toelaatbaar belast gewicht                   | 1670        |
| Maximum aanhangergewicht geremd                     | 1000        |
| Maximum toegestaan treingewicht                     | 2670        |
| <b>AFMETINGEN (in mm)</b>                           |             |
| Totale lengte                                       | 3995        |
| Totale breedte                                      | 1629        |
| Wielbasis   | 2580        |
| Spoorbreedte vóór                                   | 1464        |
| Spoorbreedte achter                                 | 1439        |
| Breedte interieur op ellebooghoogte vóór / achter   | 1420 / 1540 |
| Bandenmaat  | 195/55R15V  |
| Bandenmaat van noodreservewiel                      | 115/70R15   |
| Stuurbevestiging                                    | ●           |
| Antiblokkeersysteem met 4 sensoren                  | ●           |

● = standaard \* = gemeten met alleen bestuurder. Eerst genoemde waarde volgens DIN-norm (belasting met de helft van het nuttig laadvermogen).



## KLEUREN EN BEKLEDINGEN



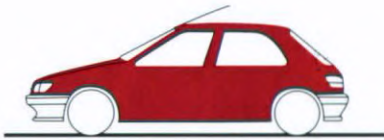
Blanc Banquise



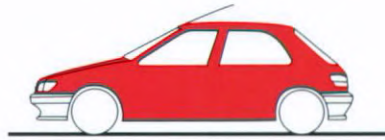
Bleu d'Arabie



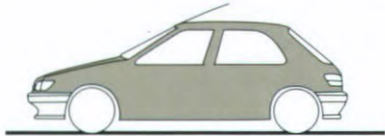
Bleu Bermudes  $\Delta$



Rouge Andalou



Rouge Vallenga



Beige Mayfair \*



Bleu de Saxe \*



Bleu Sigma \*



Bleu Miami  $\Delta$



Gris Magnum \*



Gris Quartz \*



Vert Mayerling \*



Rouge Lucifer \*\*



Noir Onyx \*\*\*

$\Delta$  niet in het Nederlandse leveringsprogramma opgenomen \* metaalkleur tegen meerprijs  
\*\* parelmoerlak tegen meerprijs \*\*\* zwart tegen meerprijs

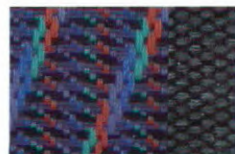


# 306

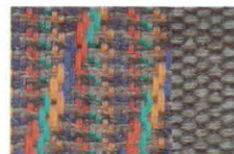
## BEKLEDINGEN



Stof Aveiro 1



Stof Temir 2



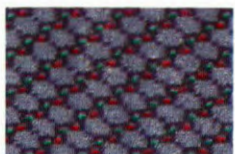
Stof Temir 3



Stof Diasit 4



Stof Diasit 5



Velours Thibalt 6



Velours Thibalt 7



Velours Houston 8



Velours Houston 9



Leer 10



Leer 11

## KLEUREN EN BEKLEDINGSCOMBINATIES VOOR NEDERLAND

MODELJAAR '94

| TYPEN            | XN     | XR    | XT      |        | XSi     |        | S-16    |        |
|------------------|--------|-------|---------|--------|---------|--------|---------|--------|
| BEKLEDINGEN      | Aveiro | Temir | Thibalt | Leer * | Houston | Leer * | Houston | Leer * |
| KLEUREN          |        |       |         |        |         |        |         |        |
| Rouge Andalou    | 1      | 2     | 6       | 10     | -       | -      | -       | -      |
| Rouge Vallelunga | 1      | 2     | 6       | 10     | 8       | 10     | 8       | 10     |
| Blanc Banquise   | 1      | 2     | 6       | 10     | 9       | 10     | 9       | 10     |
| Bleu d'Arabie    | 1      | 2     | 6       | 10     | -       | -      | -       | -      |
| Noir Onyx        | 1      | 2     | 6       | 10     | 8       | 10     | 8       | 10     |
| Bleu de Saxe     | 1      | 2     | 6       | 10     | -       | -      | -       | -      |
| Vert Mayerling   | 1      | 2     | 6       | 10     | -       | -      | -       | -      |
| Gris Quartz      | 1      | 2     | 6       | 10     | 9       | 10     | 9       | 10     |
| Gris Magnum      | 1      | 2     | 6       | 10     | 9       | 10     | 9       | 10     |
| Beige Mayfair    | 1      | 3     | 7       | 11     | -       | -      | -       | -      |
| Rouge Lucifer    | -      | -     | -       | -      | 8       | 10     | 8       | 10     |
| Bleu Sigma       | -      | -     | -       | -      | 9       | 10     | 9       | 10     |

\* Leer tegen meerprijs

## ZEKERHEID VAN OPTIMALE SERVICE

**D**e aanschaf van een Peugeot 306 betekent niet alleen de zekerheid van comfortabel rijplezier. Inbegrepen is ook een fijnmazig service-netwerk, dat altijd voor u klaar staat. En hoewel u er maar weinig mee te maken krijgt – uw 306 kent nu eenmaal lange onderhoudsintervallen – is dat een rustgevende gedachte. Zeker als u weet, dat alle Peugeot-dealers met de modernste apparatuur zijn uitgerust, waardoor reguliere onderhoudsbeurten snel en accuraat worden uitgevoerd.



PEUGEOT

