

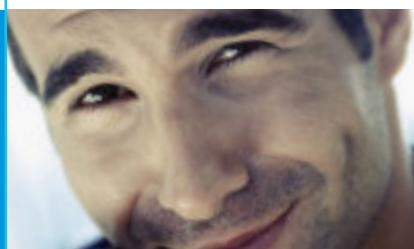
***307 sw***





ZICHT

6



RIJ- EN WEGGEDRAG

22



TECHNIEK

10



VEILIGHEID

26



SPEELRUIMTE

18



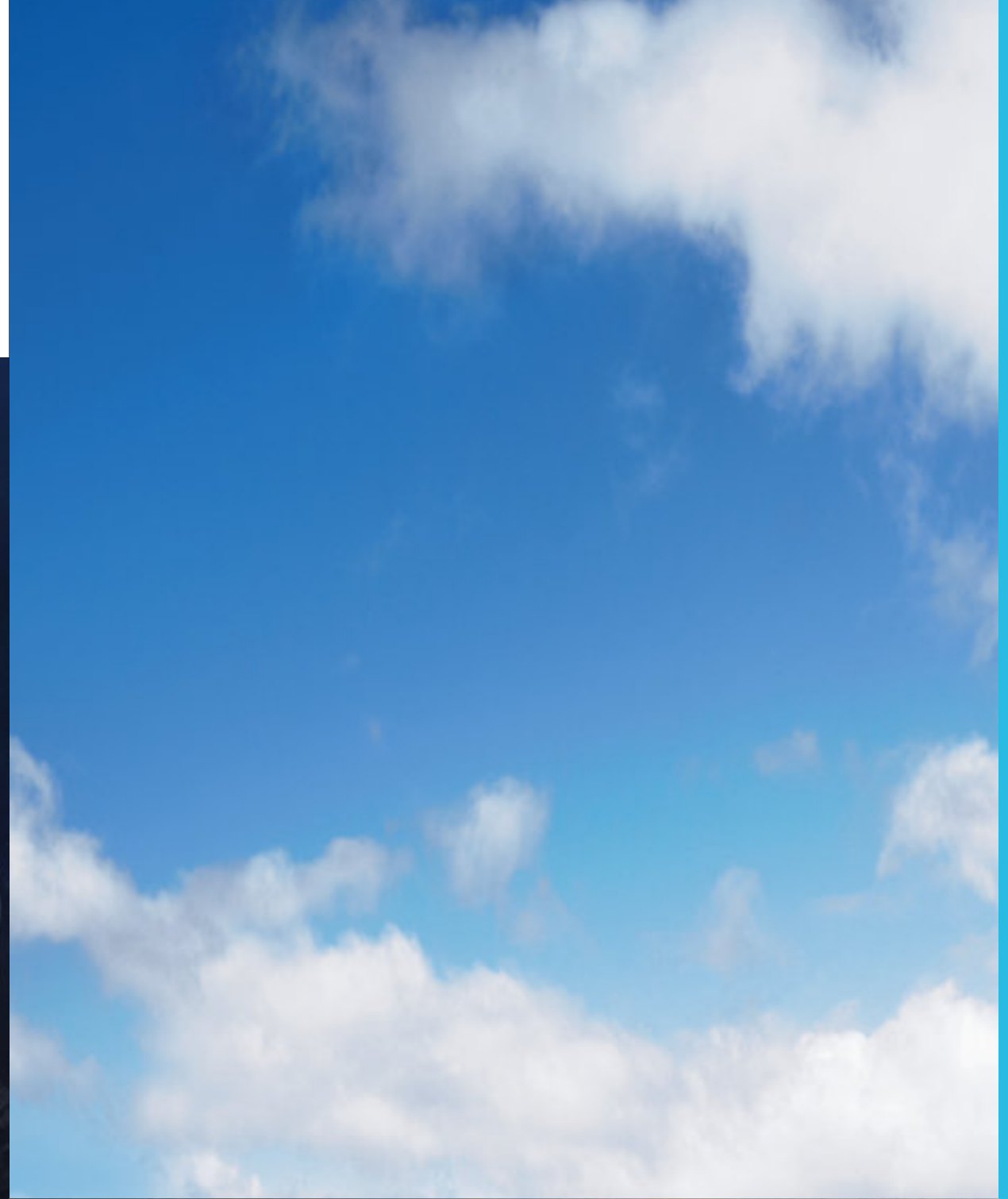
KLEUREN EN BEKLEDINGEN

28





## Panoramisch zicht...



## ...in een oceaan van licht

Niet eerder bood een personenauto meer glasoppervlak dan de 307 SW: een royale voorruit 'doorlopend' in een immens glazen dak, een brede gebolde achterrait, zes grote en twee kleine zijruiten... Van alle kanten stroomt licht binnen, naar alle kanten is het gezichtsveld ongestoord: u bent één met uw omgeving, als in een driedimensionale film.





**Panoramadak**

Een sterk staaltje van hedendaagse technologie. Dit thermisch isolerende glazen panoramadak is het verlengstuk van de voorruit en loopt door tot aan de zitplaatsen op de 2<sup>e</sup> rij. Het verschaft elke passagier een ongeëvenaarde sensatie van helderheid en ruimte door een panoramisch zicht op de hele omgeving.

**Bescherming**

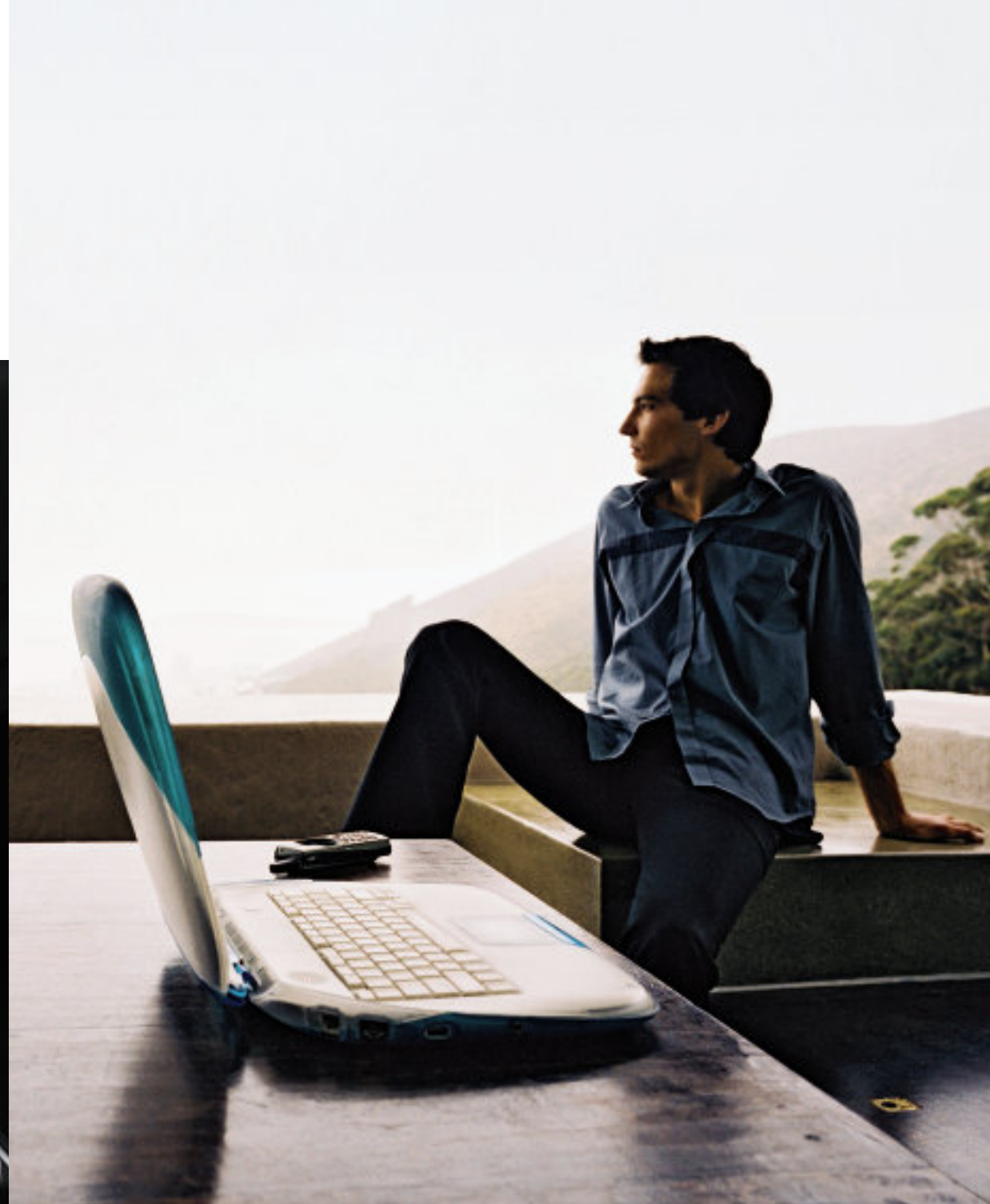
Het glazen dak is extra gelaagd en biedt een hoog beschermingsniveau. Bovendien weet u zich verzekerd van window-airbags, die zich aan de bovenkant van de zijruiten bevinden. Zij ontvouwen zich binnen een paar milliseconden over de gehele lengte van de portierzijruiten, waardoor ze zowel aan de inzittenden vóór als aan de passagiers op de 2<sup>e</sup> zitrij bescherming bieden.

**Horizontale jalouzie**

Dit is een elektrisch, sequentieel bedienbare blinding met beveiliging tegen beknellen: door een simpele druk op de knop bedient u de uit drie panelen bestaande blinderingsjalouzie, waarmee u het panoramadak aan de binnenzijde geheel of – indien u wenst – gedeeltelijk kunt bedekken.



## Kunnen communiceren...



## ...kunnen anticiperen.

In de Peugeot 307 SW kunt u naar wens in contact blijven met de buitenwereld dankzij een uitgebreid telematicaprogramma\*. Binnen handbereik beschikt u over een hoogwaardig communicatie- en navigatiesysteem, waarmee u veilig kunt telefoneren en elke bestemming moeiteloos zult vinden. Treed binnen in het tijdperk van de communicatieve auto.

\*optioneel.  
Afgebeeld: dashboard met het optionele RT3-systeem (radio/telefoon/navigatie/cd-wisselaar) met kleurenscherm.





### RT3 radio/telefoon\*

Een technisch hoogstandje, dat slechts het formaat beslaat van een normale autoradio, maar waarin zowel een compleet audiosysteem, een navigatiesysteem als een handsfree telefoon zijn geïntegreerd en dat alles ook nog eens gekoppeld aan spraaksynthese en stemherkenning.

\* optioneel.

### Noodoproepsysteem

Het RT3-systeem is ook voorzien van een speciale knop op het dashboard, waarmee u rechtstreeks verbinding kunt maken met het Customer Call-Center van Peugeot, voor on-line service-informatie. En als u de s.o.s.-knop indrukt, dan krijgt u verbinding met een alarmdienst<sup>(1)</sup>. Deze verbinding komt overigens ook tot stand indien een airbag wordt geactiveerd.

<sup>(1)</sup>112 in Europa of een door u te bepalen (alarm)nummer, in te geven door elk daartoe bevoegd lid van de Peugeot Verkoop- & Serviceorganisatie.

### Audiosysteem

Deze aan het RT3-systeem gekoppelde audiovoorziening is zeer compleet: radio/cd-speler met wisselaar voor 5 cd's, afstandsbediening aan het stuur, 6 luidsprekers, snelheidsafhankelijke volumeregeling.

### Navigatiesysteem

Geïntegreerd in het RT3-systeem is het navigatiesysteem beschikbaar met een monochroom scherm of met een cartografisch kleurenscherm. Via visuele en vocale instructie wordt u op de beste manier naar uw bestemming geleid.

### Telefoon

De telefoonfunctie van het RT3-systeem wordt verzorgd door een dual-band GSM telefoon. Het systeem is voorzien van een handsfree functie, bestaande uit een microfoon in de voorste plafonnier, luidsprekers, een schakelaar aan de stuurkolom en spraakcommando's waarmee de meeste functies kunnen worden bediend. En dankzij een speciale functie kunt u ook SMS-berichten versturen en ontvangen.





#### Boordcomputer

Een belangrijke bron van informatie met betrekking tot 5 functies, te weten het gemiddelde brandstofverbruik, het actuele verbruik, de actieradius, de gemiddelde snelheid en de afgelegde afstand.

#### Intelligente Service Centrale

Dit computergestuurde circuit groepeert, controleert en activeert de vele functies van de auto (motor, transmissie, onderstel, comfort- en veiligheidsuitrustingen). Dus één 'navelstreng' voortaan voor alle informatiestromen. Dat betekent een snellere reactie op uw handelingen en opdrachten met een hogere betrouwbaarheid. Dus een verfijnder rijgedrag.



#### Automatische ruitenwissers\*

Dit systeem zorgt ervoor, dat de wissnelheid zich automatisch aanpast aan de intensiteit van de neerslag. Buitengewoon veilig en comfortabel, want u hoeft geen extra handelingen te verrichten op het moment dat u bijvoorbeeld een watergordijn van een voor u rijdende vrachtwagen moet doorklieven.

\* afhankelijk van de versie, en standaard dan wel optioneel.

#### Parkeerhulp\*

Om het parkeren te vergemakkelijken zit in de achterbumper een sensor die eventuele obstakels detecteert. Een geluidssignaal waarschuwt u voor een mogelijk object. De frequentie van het signaal wijzigt naarmate u het object dichterbij nadert.

\* afhankelijk van de versie, en standaard dan wel optioneel.

#### Cruise Control\*

Ideaal. Hiermee kunt u een gewenste snelheid vasthouden zonder het gaspedaal te hoeven bedienen. Schakelt automatisch uit bij de minste of geringste aanraking van ongeacht welk pedaal. Op sommige versies is de cruise control tevens voorzien van een snelheidsbegrenzer. Deze kan op elk moment worden uitgeschakeld.

\* afhankelijk van de versie, en standaard dan wel optioneel.

#### Automatisch dimmende binnenspiegel\*

Het systeem maakt gebruik van twee sensoren die het verschil tussen de lichtintensiteit vóór en achter de spiegel meten en – afhankelijk hiervan – de spiegel automatisch dimmen. U wordt dus niet meer verblind door de koplampen van achteropkomend verkeer.

\* afhankelijk van de versie, en standaard dan wel optioneel.



#### Systeem Follow-me-home

Deze functie zorgt ervoor dat de lichten nog 45 seconden blijven branden nadat u de motor heeft uitgezet. Hierdoor beschikt u over een prettige en veilige dosis omgevingslicht, waardoor het, bijvoorbeeld bij het openen van een garage- of huisdeur, minder zoeken is.



#### Automatisch ontstekende dimlichten\*

Slechte weersomstandigheden...het binnenrijden van een tunnel... op het moment dat het buitenlicht afneemt, ontsteken de dimlichten automatisch!

En heldert het weer op, dan gaan ze ook weer automatisch uit. Deze voorziening is buitengewoon veilig, niet alleen voor u, maar ook voor uw medeweggebruikers.

\* afhankelijk van de versie, en standaard dan wel optioneel.



## Variabele indeling...



## ...constant comfort

Ieder zijn of haar eigen stoel, zo u wilt aangepast aan de gewenste individuele stand: in de 307 SW stelt ú het interieur samen, afhankelijk van úw wensen. Vakanties, vrienden, volume? Lange reizen, lange benen, lange goederen? Huisdieren, hobby's, handbalteam? U transformeert het interieur naar elke actuele situatie. Speelruimte genoeg. Comfort alom aanwezig.

Afgebeeld: interieur met bekleding Speed'up, uitsluitend optioneel te verkrijgen op de SW Pack-versies.





#### Airconditioning

De standaard airconditioning staat borg voor een prima klimaatbeheersing en zorgt tevens voor efficiënt ontwasemen. Afhankelijk van de versie is de airco voorzien van automatische temperatuurregeling, de climate control. Dit geavanceerde systeem komt helemaal tegemoet aan uw wensen met betrekking tot uitstroomkracht, uitstroomrichting, verwarming en ontwaseming, waarbij u de temperatuur tot op de halve graad nauwkeurig kunt instellen, gevisualiseerd via een digitaal display in de middenconsole. Een actief koolstoffilter en een thermisch isolerende voorruit vervolmaken dit systeem.

#### Dashboardkastje

Met een inhoud van 17,5 liter is dit kastje ontvankelijk voor veel spullen en kan het zelfs drankjes voor onderweg gekoeld houden, dankzij een ventilatiekoppeling met de airconditioning.

#### Bergruimte

Uiteraard profiteert u van nog veel meer bergruimte, logisch verdeeld over het interieur: laden onder de voorstoelen; bakken in de portieren; tassen in de achterzijde van de voorstoelen; houders voor munten, pennen, cd's, flessen, bekers...

#### Verschillende configuraties mogelijk



#### 1° rij

De twee anatomisch gevormde stoelen bieden een ideaal comfort. Ze zijn voorzien van een anti-whiplash hoofdsteun, een opklapbare binnenarmsteun en, bij het optionele leerpakket, van een verwarmbare zitting. En voor een geheel eigen rijkhouding biedt de bestuurdersstoel ook de mogelijkheid voor een hoge mpv-zit of voor een verlaagde zit als u liever het meer dynamische gevoel van een sportieve personenauto wenst.

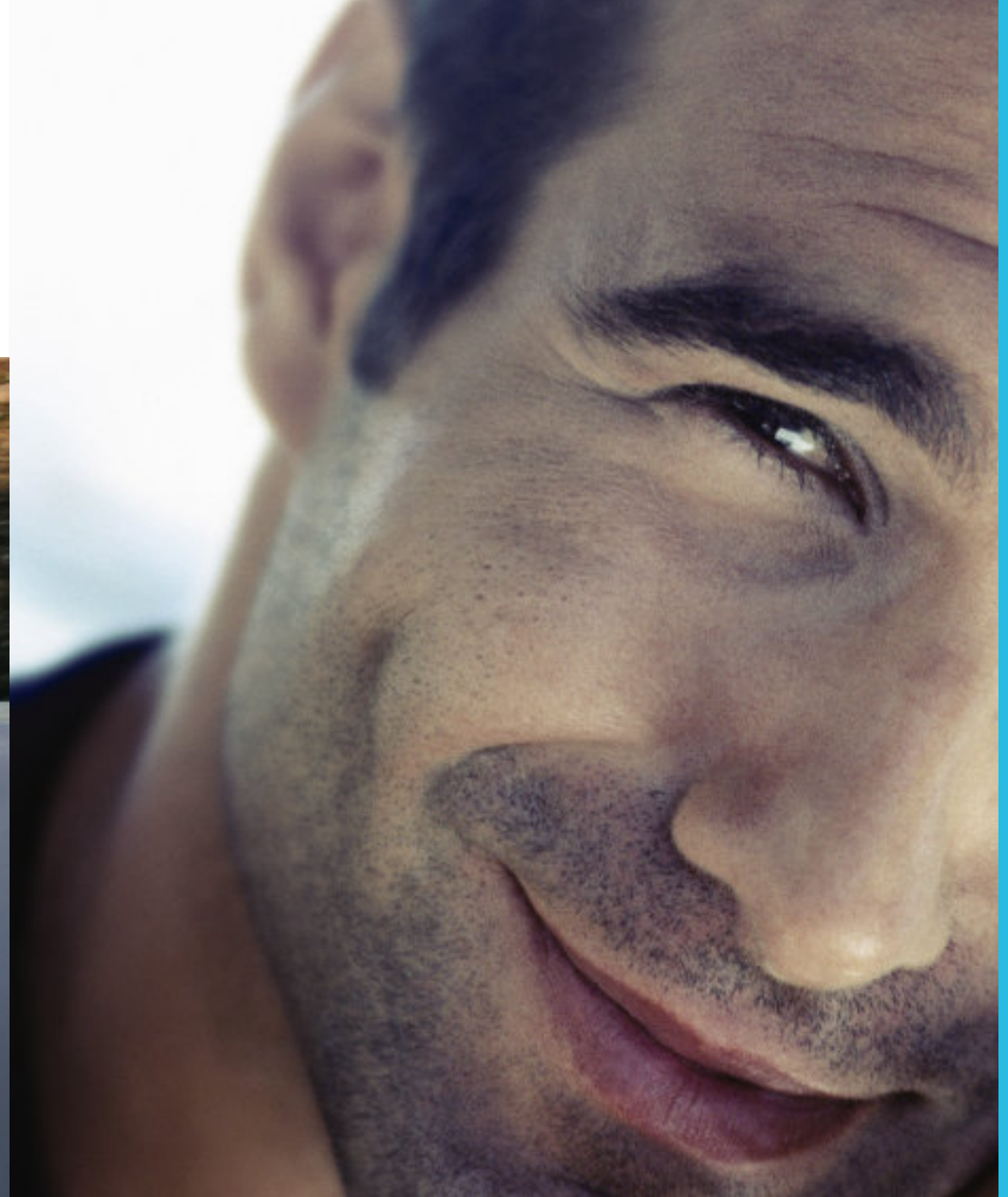
#### 2° rij

Klassiek? Knus? Ruim? De drie aparte stoelen geven u de mogelijkheid een ambiance te creëren naar uw eigen voorkeur: zij aan zij, met of zonder tafelblad, centrale stoel iets naar voren, buitenste stoelen naar achteren, twee stoelen achter elkaar, twee stoelen op de 2° rij meer naar het midden geplaatst... U ziet, er is van alles mogelijk. En, niet te vergeten, op de 2° rij beschikt u ook nog over klaptafeltjes en bergtassen die zich in de rugleuning van de voorstoelen bevinden.

#### 3° rij

Multifunctionaliteit in optima forma: door drie verschillende verankeringsplaatsen kunt u naar hartelust met de stoelindeling spelen, zodat u beschikt over een grote variëteit aan bagageruimte. En natuurlijk kunt u het aantal zitplaatsen uitbreiden naar 6 of 7 (de extra stoelen zijn verkrijgbaar als accessoire, niet mogelijk in leer). Daarnaast beschikt deze ruimte over een bagageafdekplaat, twee bergvakken, een 12V aansluiting en diverse bevestigingspunten voor het bagagenet of het optionele beschermnet.

## Snelweg, B-weg, haarspeldbocht...



## ...dynamiek, souplesse, vermogen.

Vertrek, en rijplezier dat u nog niet eerder hebt gekend is uw deel... De variabele stuurbekrachtiging begeleidt uw handelingen met souplesse en precisie. De voortrein verschaft de auto een buitengewone dynamiek dankzij optimalisatie van de gecombineerde werking van geometrie, vering en rijrichting. Tegelijkertijd draagt de achterwielophanging, met flexibele traverse en lastafhankelijke schokdempers, in niet geringe mate bij aan de voorbeeldige wegligging en het excellente rijgedrag.





#### Roetdeeltjesfilter

Naast twee benzinemotoren biedt de SW u ook keus uit drie HDi dieselmotoren, waarvan de 1.6 16V 110 pk en de 2.0 16V 136 pk voorzien zijn van een roetdeeltjesfilter. Dit filter is geplaatst in de katalysator en vangt de nog onverbrande roetdeeltjes uit de uitlaatgassen op, om ze daarna – om de 500 km – via een gepatenteerde chemische toevoeging in de brandstof én een elektronisch gestuurde dubbele naverbranding volledig te verbranden. Hierdoor zijn roetuitstoot en de bekende zwarte walm voorgoed verdwenen.

#### Bescherming van onze leefomgeving

Dit uit zich onder andere in het continu terugdringen van brandstofverbruik en emissies; in hergebruik van materialen (de 307 SW is voor 85% recyclebaar!); in inname van oliën en accu's; in afschaffing van cadmium, asbest en cfk's en in het gebruik van oplosmiddelarme lakken. En wat te denken van het door Peugeot gestarte herbebossingsproject in Brazilië. Dit project, 'Marathon Vert' gedoopt, heeft – door de natuurlijke fotosynthese van 10 miljoen(!) nieuw aangeplante bomen – een opnamecapaciteit van 183.000 m<sup>3</sup> CO<sub>2</sub> per jaar. Hiermee levert Peugeot een daadwerkelijke bijdrage aan de vermindering van het broeikas-effect. Niet alleen nu, maar ook in de toekomst, want dit project heeft een looptijd van 40 jaar.

	Brandstofverbruik in l/100 km			CO <sub>2</sub> (gr/km) bij gecombineerd verbruik
	Binnen bebouwde kom	Buiten bebouwde kom	Gecombineerd	
Benzine 1.6 16V 110 pk 5-bak/Aut.	9,9/11,2	6,3/6,4	7,7/8,3	178/194
Benzine 2.0 16V 138 pk 5-bak/Aut.	11,5/13,1	6,3/6,5	8,3/8,8	194/206
Diesel HDi 2.0 90 pk 5-bak	7,1	4,5	5,4	143
Diesel HDiF 1.6 16V 110 pk 5-bak	6,3	4,5	5,1	134
Diesel HDiF 2.0 16V 136 pk 6-bak	7,3	4,7	5,6	148



#### Zes-versnellingsbak

Naast de 5-bak heeft de 307 SW ook een zes-bak in het gamma, en wel bij de 2.0 liter 136 pk HDiF motor. Bij deze nieuwe versnellingsbak werd de 5e versnelling verkort voor sneller aangrijpen, de 6e versnelling werd verlengd om een lager verbruik en een verbeterde akoestiek te verkrijgen.

#### Automaat 'Tiptronic'

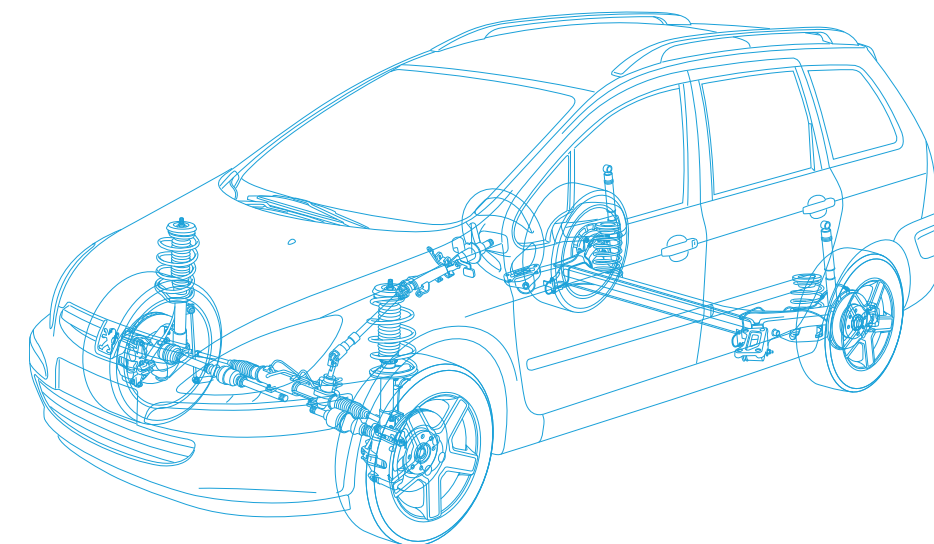
Deze transmissie combineert het plezier van hand-schakeling met het plezier van een automaat: in de sequentiële stand blijft de gekozen versnelling staan zolang de bestuurder dat wenst. Met een eenvoudig aantikken van de pook schakelt u op of terug: soepel, precies, snel. In de auto-adaptiefstand past de transmissie zich geheel zelf aan de omstandigheden aan dankzij het vermogen om bochten, hellingen, snelheid, belading, rijstijl, etc. te herkennen. Daarnaast kunt u kiezen uit drie aparte programma's: 'Auto', bij normale omstandigheden, 'Sport', als u dynamischer wilt rijden en 'Sneeuw', waarbij het risico van spinnende wielen op gladde ondergrond wordt gereduceerd.

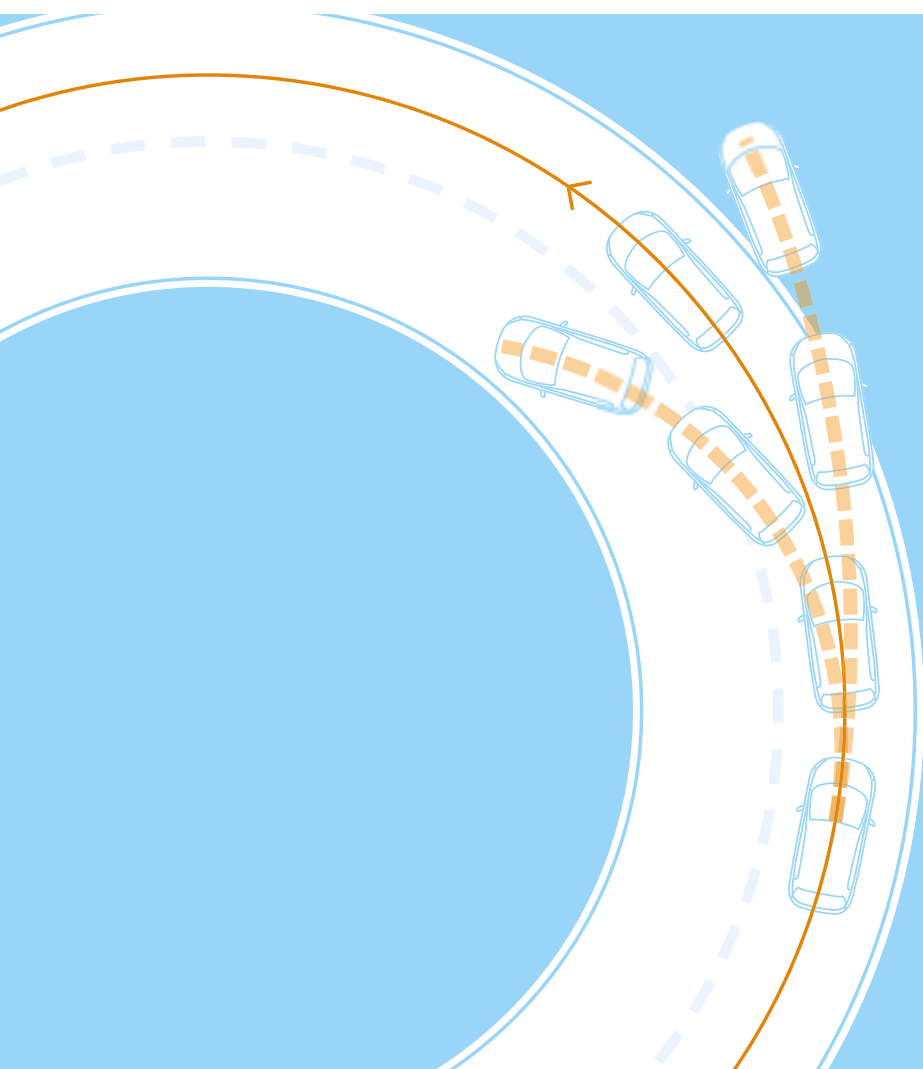
#### Voortrein

De voortrein is van het type verbeterde McPherson met smeedstalen triangels, stabilisatorstang en schokdempers met drukafhankelijke kleppen. Deze combinatie staat borg optimale veiligheid, uitstekende dynamiek en echt rijplezier.

#### Achtertrein

De achtertrein kent een vervormbare traverse, silent bloc's van verschillende stugheid, een stabilisatorstang, getrokken wieldraagarmen en lastafhankelijk schokdempers. Samen met de semi-onafhankelijke wielophanging een garantie voor een excellente wegligging en hoogstaand comfort.





#### ESP\* (Elektronisch Stabiliteits Programma)

Ter verhoging van het rijcomfort en de veiligheid combineert dit systeem een aantal functies:

- ABS (anti-blokkersysteem) voorkomt het risico van blokkerende wielen bij het remmen.
- ERV (elektronische remkrachtverdeling) verdeelt de remdruk over de 4 wielen in functie van de grip en belasting van elk wiel afzonderlijk.
- NRA (noodremassistentie) zorgt voor een snellere reactie en een automatische verhoging van de remdruk bij een noodstop.
- ASR (anti-spin regeling) voorkomt het doorspinnen van de wielen in situaties van geringere grip
- DCS (dynamische stabiliteits controle) vergelijkt de werkelijke richting van de auto met de gewenste richting en corrigeert automatisch in geval van onder- of overstuur, zodat de auto weer in het juiste spoor komt.

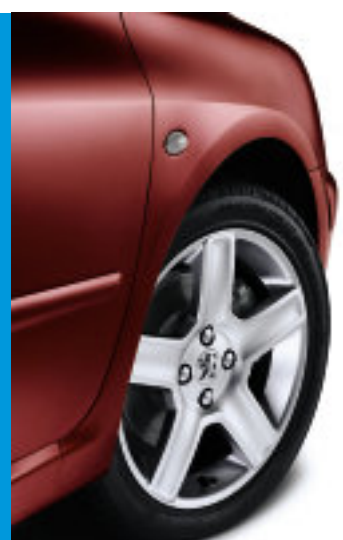
#### Automatisch activerende alarmknipperlichten

Bij een krachtige remmanoeuvre gaan de alarmknipperlichten automatisch aan. Terwijl u de verkeerssituatie voor u in de gaten houdt, wordt achteropkomend verkeer toch gewaarschuwd. En sneller dan u zou kunnen. Overigens gaan ze weer uit zo gauw u het gaspedaal weer gebruikt.

#### Vier schijfremmen

Korte remweg, beheersing van temperatuur van de schijven. Geventileerde schijfremmen vóór, massieve schijfremmen achter, gekoppeld aan ABS en elektronische remkrachtverdeling.

\*afhankelijk van de versie, en standaard dan wel optioneel.



#### Veiligheidskooi

De passieve veiligheid beantwoordt aan de strengste eisen. Dat geldt ook voor de versterkte structuur, die mede door de hoefijzervormige buffers vóór en achter, de botsingsenergie via een 'gestuurde' methode naar de zijkanten laat afvloeien. Bij zijdelingse aanrijdingen zorgen de portierversterkingen, de zware stijlen en daktraversen voor een optimale bescherming. Kortom, een kooiconstructie die garant staat voor een onkreukbare reputatie.

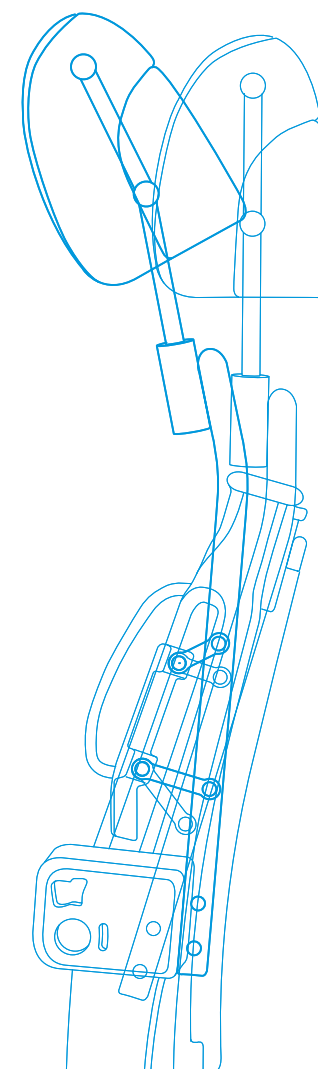
#### Zes airbags standaard

Voor een zo optimaal mogelijke bescherming is de 307 SW voorzien van:

- 2 adaptieve front-airbags die zich aanpassen aan de kracht van de schok. De passagiersairbag is tevens uitschakelbaar.
- 2 zij-airbags (in de zijkant van de rugleuning van de voorstoelen) die de bescherming bij een zijdelingse aanrijding optimaliseren voor de inzittenden vóór.
- 2 window-airbags, die zich bevinden aan de bovenkant van de zijruit en zich ontplooven over de gehele lengte van de portierzijruit en zodoende bescherming bieden aan zowel de inzittenden vóór als op de 2<sup>e</sup> zitrij.

#### Inschuifbare stuurkolom

Het in hoogte en diepte verstelbare stuur is gemonteerd op een kolom die over een totale lengte van bijna 14 centimeter kan inschuiven in geval van een frontale aanrijding. Belangrijke centimeters!



#### Actieve rugleuning

Een in de rugleuning van de voorstoelen geïntegreerd mechanisme zorgt ervoor dat de hoofdsteun de beweging van de nek volgt in geval van een aanrijding.

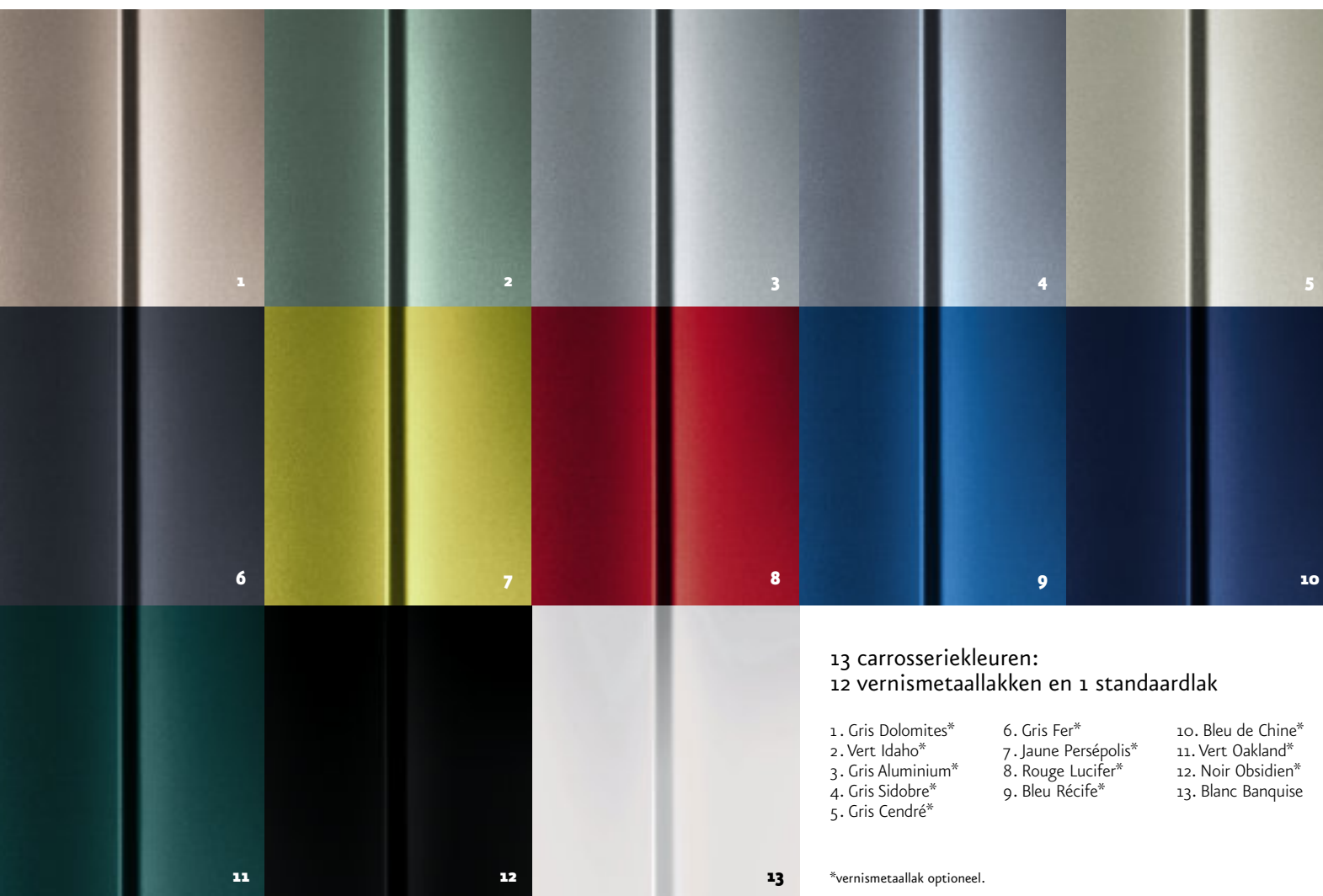
#### Actieve voetsteun

Op het moment van een aanrijding zet een traverse onder de voetsteun de krachten van de schok om in een horizontale glijbeweging van de gehele voetsteun. Omdat de voetsteun dus niet 'omknikt', blijft de hoek tussen de voet en het scheenbeen behouden en vermindert de kans op voet-, enkel- en onderbeenletsel.

#### Isofix bevestigingen

De buitenste stoelen op de 2<sup>e</sup> zitrij zijn voorzien van bevestigingspunten voor een specifiek Isofix kindersitje. Makkelijk, snel, zeker. Gebruik van veiligheidsgordels is dan niet nodig (zie ook gebruiksvorschriften van het kindersitje).

## Voorkeur, verlangens, variaties...



## ...kleuren, bekledingen, keuzes...

De 307 SW is een unieke auto met een heel eigen karakter. Dankzij een waaier aan kleuren en een scala aan bekledingen kunt u hem helemaal naar uw persoonlijke smaak samenstellen, in een uitrustingsniveau dat helemaal tegemoet komt aan úw wensen en verlangens.



## Interieur Roland Garros

De buitengewone elegantie en het raffinement van het leer Palimbro vindt u uitsluitend terug in het interieur van de 307 SW Roland Garros, niet alleen op de stoelen voor en achter, maar ook aan de bovenzijde van de portierpanelen en het dashboard.



## Interieur Speed'up

Uitsluitend optioneel te verkrijgen op de 307 SW Pack versies. Het zwarte leer aan de zijkanten van de stoelen combineert fraai met de grijze stof in de middenbanen, de aluminiumdesignafwerking en het zwarte dashboard. Exclusief.

Bekleding: combinatie van stof en velours  
 Kleur: groen  
 Decor: aluminiumdesign

### Ambiance Cèdre



Bekleding: combinatie van effen en gemêleerde stof  
 Kleur: zwart  
 Decor: aluminiumdesign

### Ambiance Titane



Bekleding: combinatie van stof en velours  
 Kleur: grijs/beige  
 Decor: aluminiumdesign

### Ambiance Diamant



Bekleding: leer (optioneel)  
 Kleur: zwart  
 Decor: aluminiumdesign

### Ambiance Titane



### Wielplaten



Wielplaat 'Colombia' 15 inch

### Lichtmetalen velgen\*



Lichtmetalen velg 'Apollo' 15 inch

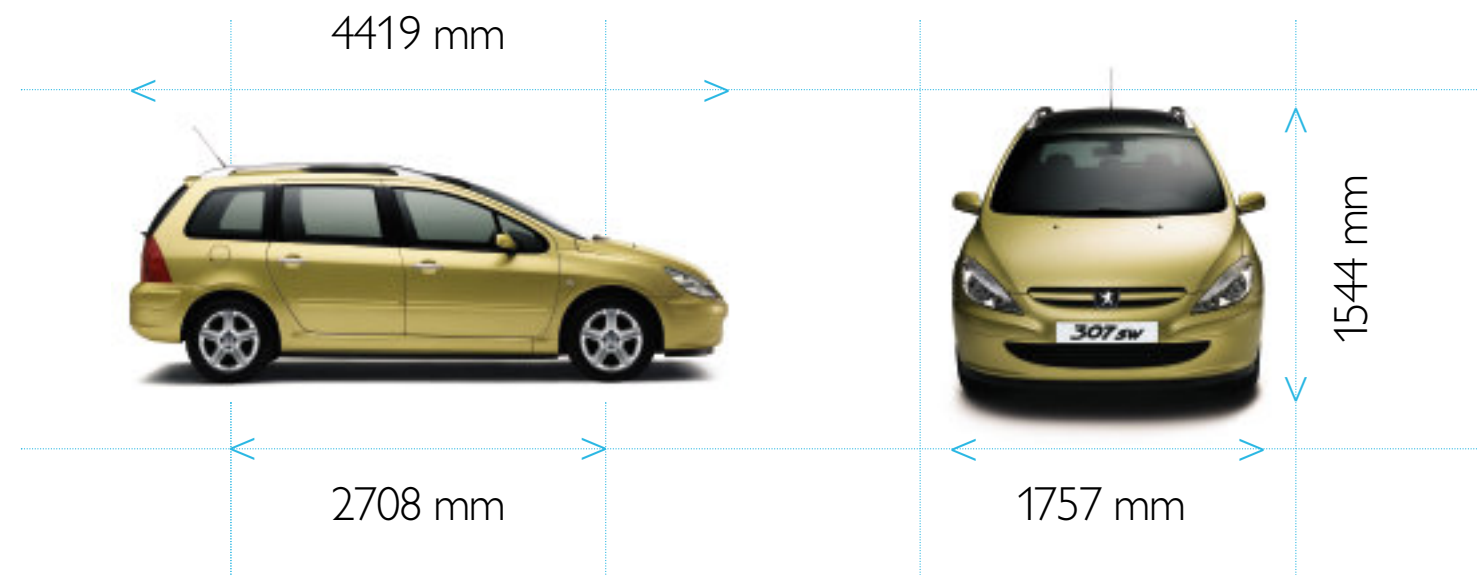


Lichtmetalen velg 'Challenger' 17 inch\*\*



Lichtmetalen velg 'Ariane' 16 inch

\*afhankelijk van het model, en standaard dan wel optioneel  
 \*\*niet geschikt voor sneeuwkettingen



# Boutique\*

MINIATUUR 307 SW  
(Vert Idaho)  
Ref. 9665 SL  
Norev, schaal 1/43



PENNENSET 'DUO MARINE'  
Ref. 9658 AA  
Kogelpen en vulpotlood met gometje, in geborsteld aluminium, geleverd in etui



BADLAKEN/  
STRANDTAS  
Ref. 9665 H6  
Strandtas omvormbaar tot badlaken, Kwaliteit sponsvelours, 400 g/m²

VERRIJD BARE KOFFER  
"LE TANNEUR"  
Ref. 9658 Ca  
Nieuw materiaal, innovierend, kunststof ABS in combinatie met Polycarbonaat. Extra sterk, licht in gewicht, bestand tegen extreme temperatuurwisselingen. De vier wielen draaien 360° voor een optimale hanteerbaarheid, telescoop handgreep. Diverse interieurvakken, zak voor wasgoed, schoenenzak en uitneembare kledingzak met hanger.  
Afmetingen : 67 x 43 x 26 cm.  
Gewicht : 5,089 kg



\*Voor de mogelijkheden, prijzen en bestelprocedure van deze en andere promotionele artikelen dient u contact op te nemen met een daartoe bevoegd lid van de Peugeot Verkoop- & Serviceorganisatie. U dient er bovendien rekening mee te houden dat het kan voorkomen, dat afgebeelde artikelen niet (meer) voorradig zijn en/of niet meer in productie worden genomen.

## Accessoires

### Lichtmetalen velgen 'Coty'

Niet alleen esthetisch, maar ook veilig. Deze velgen zijn beschikbaar in 15, 16 en 17 inch. Sportief en elegant geven ze aan uw 307 SW een specifieke uitstraling\*.

\*17 inch velgen niet geschikt voor sneeuwkettingen.



### Thermo-module

Deze box, die vastgezet kan worden in de fixatiepunten, biedt u de mogelijkheid meegenomen drank en etenswaren goed op temperatuur te houden. Er is ruimte voor 2 flessen van 1 liter (staand) dan wel 3 flessen van 1,5 liter (schuin liggend). Hij kent twee functies: koel houden of verwarmen. Het deksel doet tevens dienst als tafeltje of armsteun.

## Peugeot service: vakkundig, vertrouwd.

De aanschaf van een Peugeot betekent niet alleen de zekerheid van jarenlang comfortabel rijplezier. Inbegrepen is ook een fijnmazig servicenetwerk dat te allen tijde voor u klaar staat: goed geoutilleerd en goed gemotiveerd. Een rustgevende gedachte. Want wij beseffen maar al te goed, dat continuïteit in mobiliteit voor u van het grootste belang is.



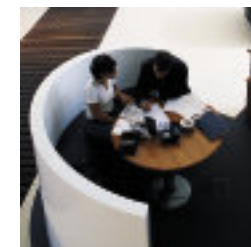
### Peugeot garantie

Uw nieuwe Peugeot wordt geleverd met twee jaar contractuele garantie zonder kilometerbeperking\*. De lakgarantie is voor de personenauto's 3 jaar. Bovendien heeft u een carrosseriegarantie tegen corrosievorming van binnen-uit van maar liefst 12 jaar.

\*geldt niet voor onderdelen die vanwege normale slijtage vervangen dienen te worden.

### Peugeot Assistance

Tijdens de garantieperiode kunt u in heel Europa rekenen op gratis hulp van Peugeot Assistance bij pech onderweg, 7 dagen per week, 24 uur per dag. Bovendien kunt u onder bepaalde omstandigheden aanspraak maken op vervangend vervoer of de kosten van een overnachting in een hotel.



### Peugeot Mobiliteit Service

Als uw auto voor onderhoud of reparatie naar de garage moet, houdt Peugeot u graag mobiel. Elk daartoe bevoegd lid van de Peugeot Verkoop- & Serviceorganisatie in Nederland biedt u daarom een uitgebreide Mobiliteit Service die perfect aansluit op uw wensen.

### Peugeot Lease & Finance

Onbezorgd op weg. Kilometer na kilometer. En uw Peugeot-distributeur staat altijd voor u klaar. Hij is niet alleen uw vertrouwde aanspreekpunt, hij regelt voor u ook de beste financiering en het beste leasecontract. Want hij zit direct aan de bron, dus gunstiger kan het niet: leasevormen op maat, waaronder uiteraard operational lease en financial lease en snel te regelen leningen met altijd concurrerende tarieven.

### Originele onderdelen en accessoires

Peugeot stelt aan onderdelen en accessoires dezelfde hoge kwaliteitseisen als aan de door haar geproduceerde auto's. Ze worden dan ook zonder uitzondering aan zware beproevingen onderworpen. Ze zijn goed voor een vol jaar Peugeot-garantie (niet bij normale slijtage) op zowel materialen als arbeidsloon. En ze zijn de garantie, dat uw Peugeot een Peugeot blijft.

### Pakketprijzen

Voor uitlaten, remmen, trekhaken en alarmsystemen en de meeste accessoires hanteren alle daartoe bevoegde leden van de Peugeot Verkoop- & Serviceorganisatie concurrerende all-in Pakketadviesprijzen, dus inclusief materialen, montage en BTW.

### Peugeot Erkend Schadeherstel

Peugeot heeft binnen haar Verkoop- & Serviceorganisatie het Peugeot Erkend Schadeherstel ingevoerd om u de beste kwaliteit te bieden. U ontvangt na schadeherstel bij deze bevoegde leden een officiële

garantiebewijs goed voor 48 maanden volledige garantie.

### Ruitschade

Elk daartoe bevoegd lid van de Peugeot Verkoop- & Serviceorganisatie beschikt over de kennis en apparatuur om ruiten snel en volgens fabrieksvoorschrift te vervangen. Belangrijk, want vóór- en achterrauiten leveren tegenwoordig een belangrijke bijdrage aan de stijfheid van de carrosserie. Een sterretje of scheurtje in uw voorruit door steenslag kan hij vaak onzichtbaar repareren.

### Peugeot Direct Service

Krijgt u onverhoopt te maken met een kapotte uitlaatsteun? Met een afgebroken spiegel? Dan wilt u natuurlijk dat het probleem direct wordt verholpen. Dat kan, want elk daartoe bevoegd lid

van de Peugeot Verkoop- & Serviceorganisatie heeft namelijk Direct Service, een speciale werkplek waar u direct terecht kunt voor alle voorkomende, spoedeisende reparaties. Ideaal voor de zakelijke rijder, gemakkelijk voor de particulier.

### Informatie

Meer informatie over Peugeot en haar diensten kunt u opvragen via Internet: [www.peugeot.nl](http://www.peugeot.nl) of via de gratis infolijn 0800-PEUGEOT (7384368). En u kunt ook altijd terecht in ons product-presentatiecentrum Peugeot Experience in Breukelen (langs de A2 Utrecht-Amsterdam, afslag Breukelen, industrieterrein Breukelerwaard).

De informatie en illustraties die in deze brochure voorkomen zijn gebaseerd op de technische karakteristieken zoals die waren op het moment van drukken van dit document. De gepresenteerde uitrustingen zijn, afhankelijk van het model, standaard of optioneel en kunnen per land verschillen. Het is dus mogelijk dat afgebeelde uitrustingen van sommige versies niet geheel overeenstemmen met de werkelijkheid in een betreffend land. In het kader van het streven van de fabrikant naar een constante verbetering van haar producten, kan Peugeot op elk moment de technische specificaties, de uitrustingen, de opties en de kleuren wijzigen, zonder voorafgaande kennisgeving. Deze brochure bevat informatie met een algemeen karakter en is in geen enkel opzicht een contractueel document. Voor de meest actuele informatie en eventuele aanvullingen gelieve u contact op te nemen met een daartoe bevoegd lid van de Peugeot Verkoop- & Serviceorganisatie in Nederland. Onder invloed van het drukproces kunnen de kleuren van de in deze brochure afgebeelde auto's afwijken van de werkelijkheid. Niets uit deze brochure mag worden gereproduceerd - in welke vorm dan ook - zonder toestemming van Automobiles Peugeot en/of Peugeot Nederland N.V.



PEUGEOT

JE VOELT JE LEKKERDER IN EEN PEUGEOT.

