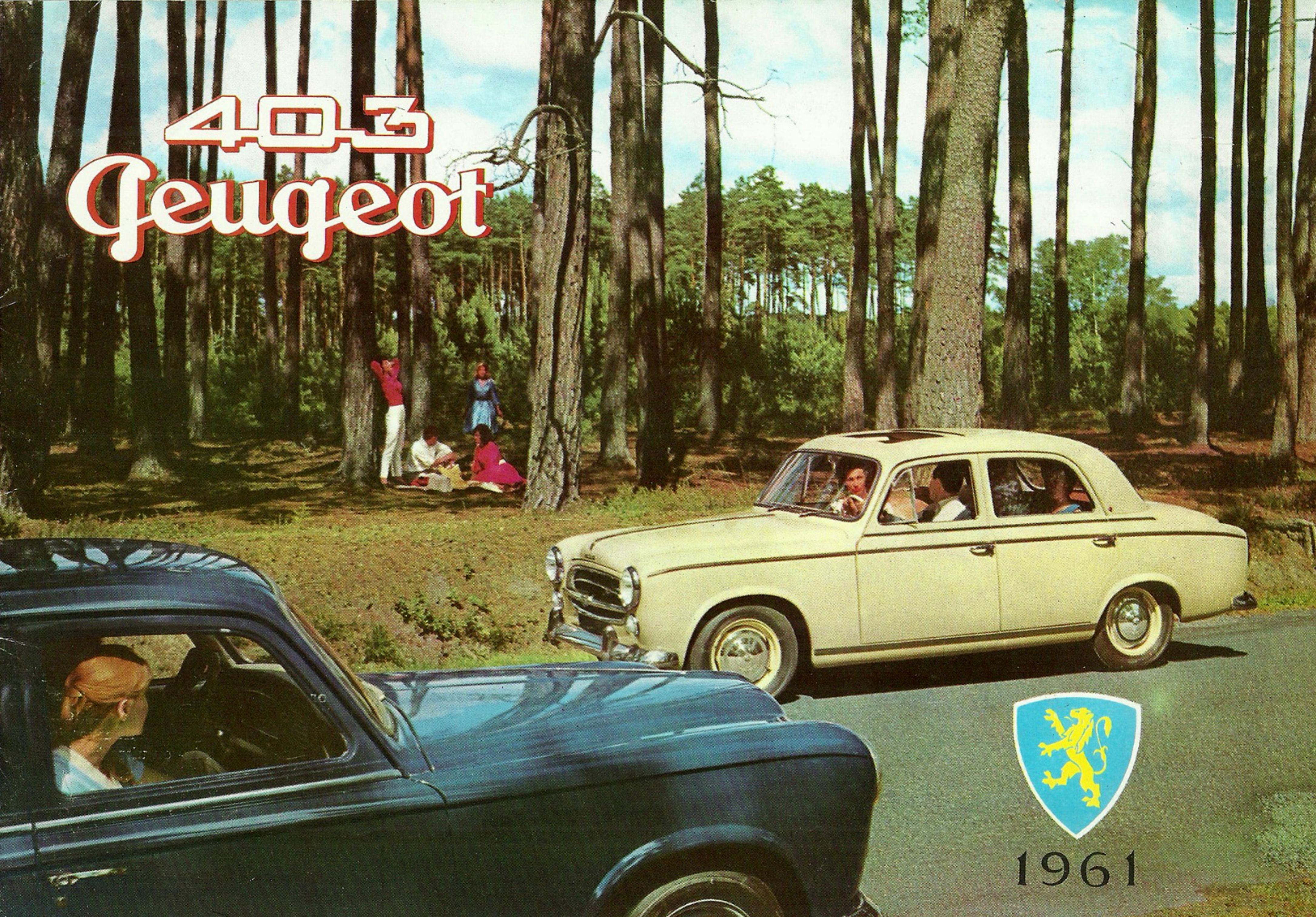


403 Geugeot



1961

AUTOMATISCH IN- EN UITSCHAKELENDE VENTILATOR PEUGEOT

De elektromagnetische in- en uitschakelende ventilator *Peugeot*, gemonteerd in serie op de Sedans, Cabriolets en Familiales „403”, werkt geheel automatisch; hij wordt automatisch ingeschakeld als de koelwatertemperatuur van de motor 84° C is en automatisch uitgeschakeld bij 75° C, dank zij een thermocontact, dat gemonteerd is in de cilinderkop.

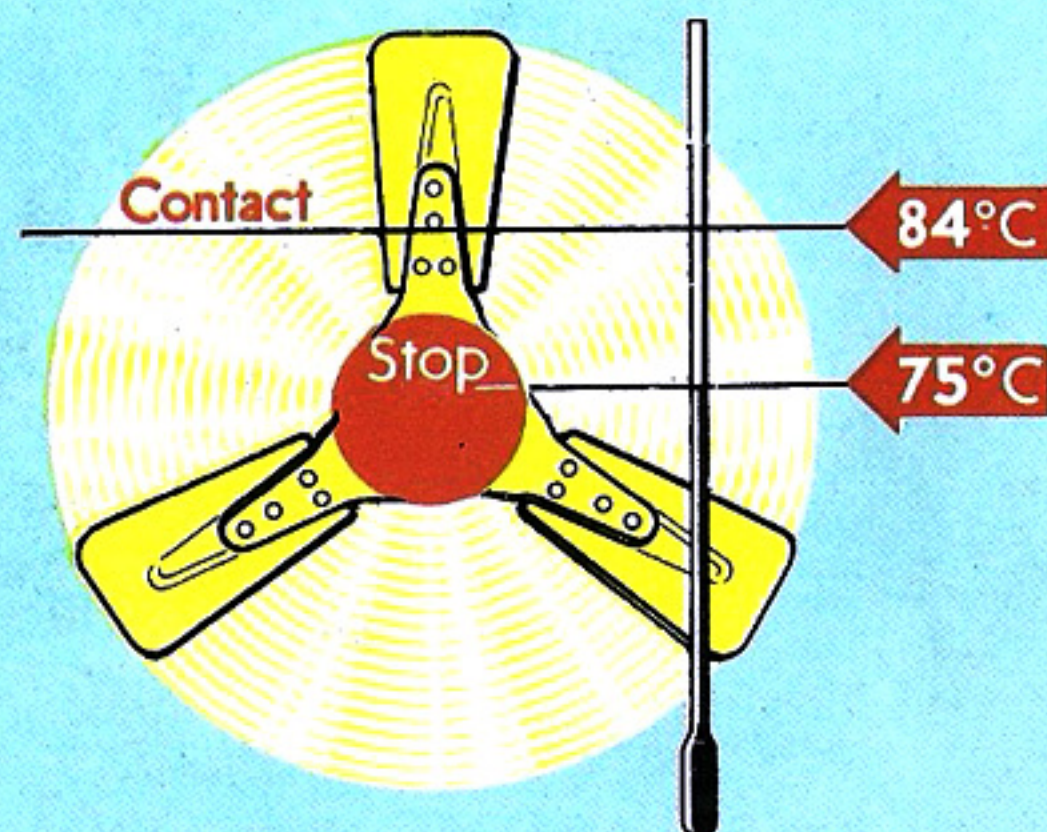
Deze ventilator vereist geen speciaal onderhoud. Praktisch is de ventilator slechts ingeschakeld bij zeer warm weer, in druk stadsverkeer of bij het bestijgen van hellingen; hij blijft uitgeschakeld bij koel weer en wanneer de luchtstroom, veroorzaakt door de snelheid van de wagen, voor voldoende afkoeling zorgt. Het normaal door een ventilator gebruikte vermogen (3 à 4 P.K. bij maximum snelheid) komt dus ten goede aan de aandrijving van de wagen als de ventilator tijdelijk overbodig, automatisch is uitgeschakeld.

De automatisch in- en uitschakelende ventilator *Peugeot* biedt de volgende voordelen:

Groter effectief vermogen: bij maximum snelheid ongeveer 5 km bij de 403.

Lager benzinegebruik: n.l. een vermindering van 0,4 à 1 liter, op 100 km, naar gelang snelheid en rij-omstandigheden. Bij gelijke snelheid zal dus het benzinegebruik lager zijn en bij hogere snelheid gelijk.

Grotere geruisloosheid, bij uitgeschakelde ventilator door het vervallen van het geluid, dat een draaiende ventilator nu eenmaal maakt.



3

TYPES MOTOREN ZIJN LEVERBAAR,

NAAR GELANG DE MODELLEN:

BENZINEMOTOR 1290 cm³

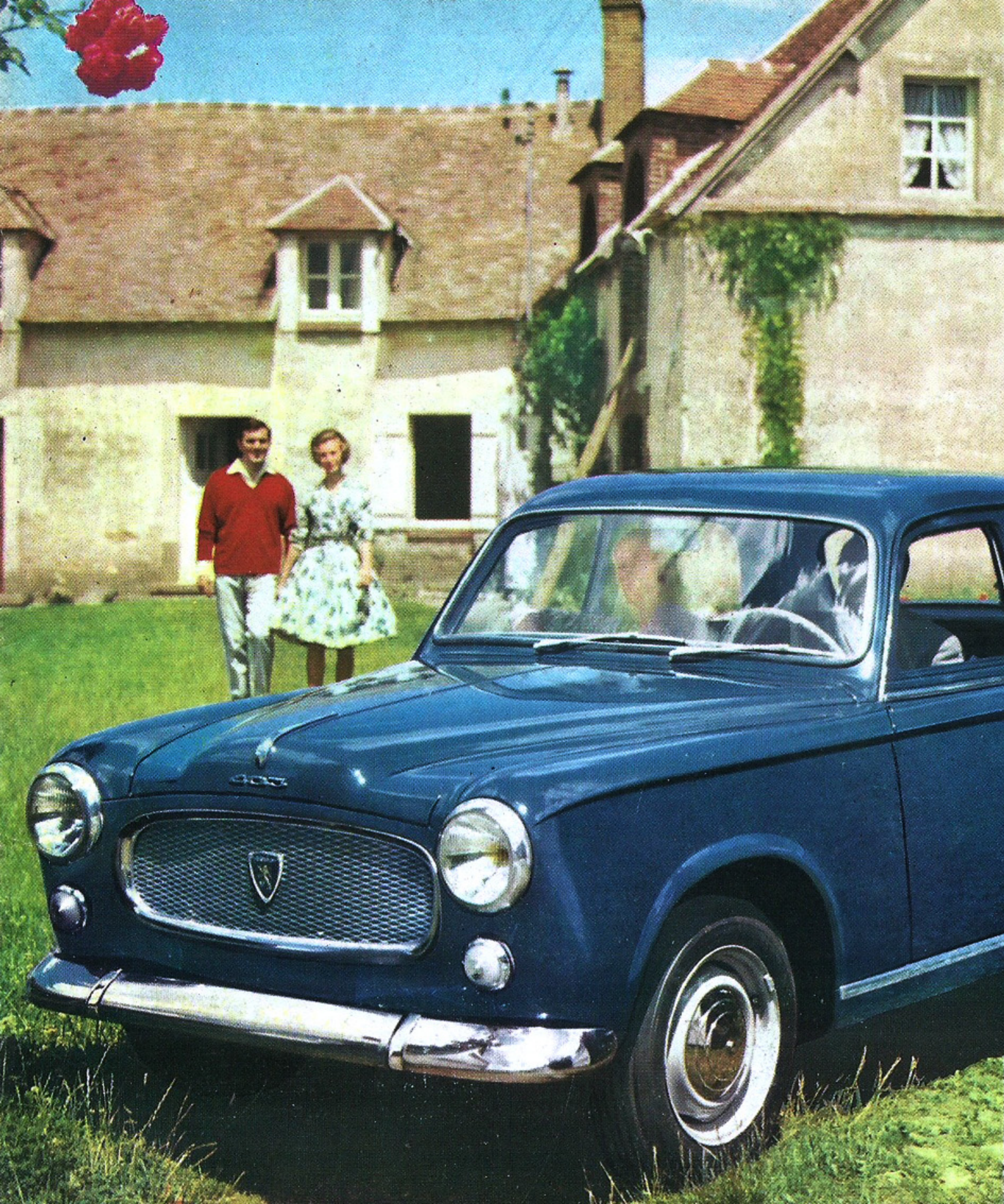
gemonteerd in de „403 Sept” sedan. Vierkante motor, 4 cilinders, 75 x 73. Cilinderinhoud 1290 cm³. Vermogen 54 P.K. (SAE). „Koude” halfbolvormige cilinderkop. Kopkleppen. Gepatenteerde nokkenas. Natte uitneembare cilindervoeringen. Carburateur met anti-bevriezingsysteem. Automatisch in- en uitschakelende ventilator.

DIESELMOTOR INDENOR 85 — 1816 cm³

gemonteerd in de „403” Diesel Sedan, „403L” Diesel Familiale en „403U” Diesel Stationcar. 4 cilinders, 85 x 80. Cilinderinhoud 1816 cm³. Vermogen 55 P.K. (SAE). Cilinderkop van speciale legering. Kopkleppen. Gesmede 5 x gelagerde krukas. Natte uitneembare cilindervoeringen.

BENZINEMOTOR — 1468 cm³

gemonteerd in de „403” sedan met schuifdak, „403” cabriolet, „403L” Familiale en „403U” Stationcar. Supervierkante motor. 4 cilinders, 80 x 73. Cilinderinhoud 1468 cm³. Vermogen 65 P.K. (SAE). „Koude” halfbolvormige cilinderkop. Kopkleppen. Gepatenteerde nokkenas. Natte uitneembare cilindervoeringen. Carburateur met anti-bevriezingsysteem. Automatisch in- en uitschakelende ventilateur (behalve in de „403U” Stationcar).



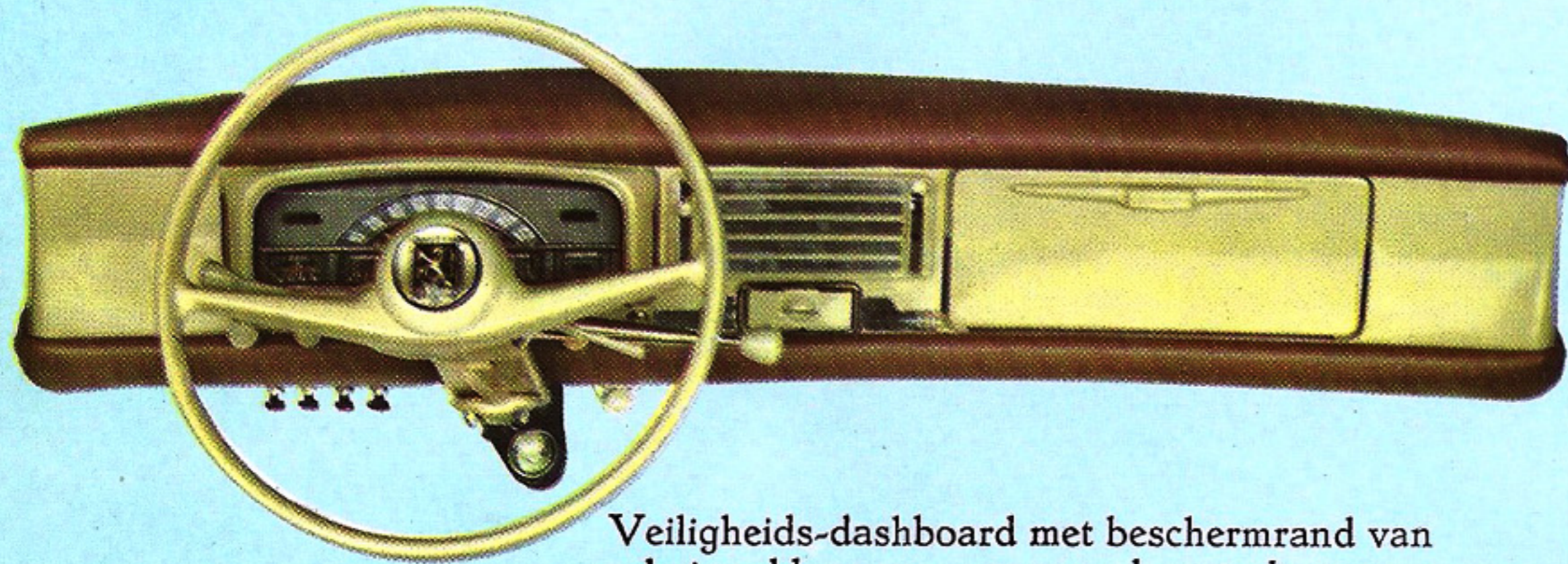
SEDAN „403 Sept”.

5/6 zitplaatsen — 4 portieren

De „403 Sept” is een economische en betrouwbare wagen voor bedrijf en toerisme. Uitgerust met een 1290 cm³ motor, profiteert dit type van alle technische vorderingen, welke op de „403” werden toegepast. Deze wagen is voorzien van een versnellingsbak met vier volledig gesynchroniseerde versnellingen en eveneens van de automatisch in- en uitschakelende ventilator. Niet alleen door de aanschaffingsprijs, maar ook door zijn laag benzineverbruik, zijn solide constructie en zijn geringe onderhoudskosten, is de „403 Sept” zeer economisch.

Zeer gemakkelijk te manoeuvreren in het drukste stadsverkeer, draai-radius 4,75 m, 4 gesynchroniseerde versnellingen; bijzonder geschikt voor groot-toerisme dank zij zijn opvallende wegligging. Stuurinrichting met tandheugel, uitstekende gewichtsverdeling op de assen. Krachtige remmen — solide stalen carrosserie — hoge moyennes — laag benzineverbruik. De motor, welke 54 P.K. (SAE) ontwikkelt, heeft een groot acceleratievermogen en voortreffelijke klimcapaciteiten.

SEDAN „403 SEPT”



Veiligheids-dashboard met beschermrand van schuimrubber en gearneerd met duurzaam kunstleder.

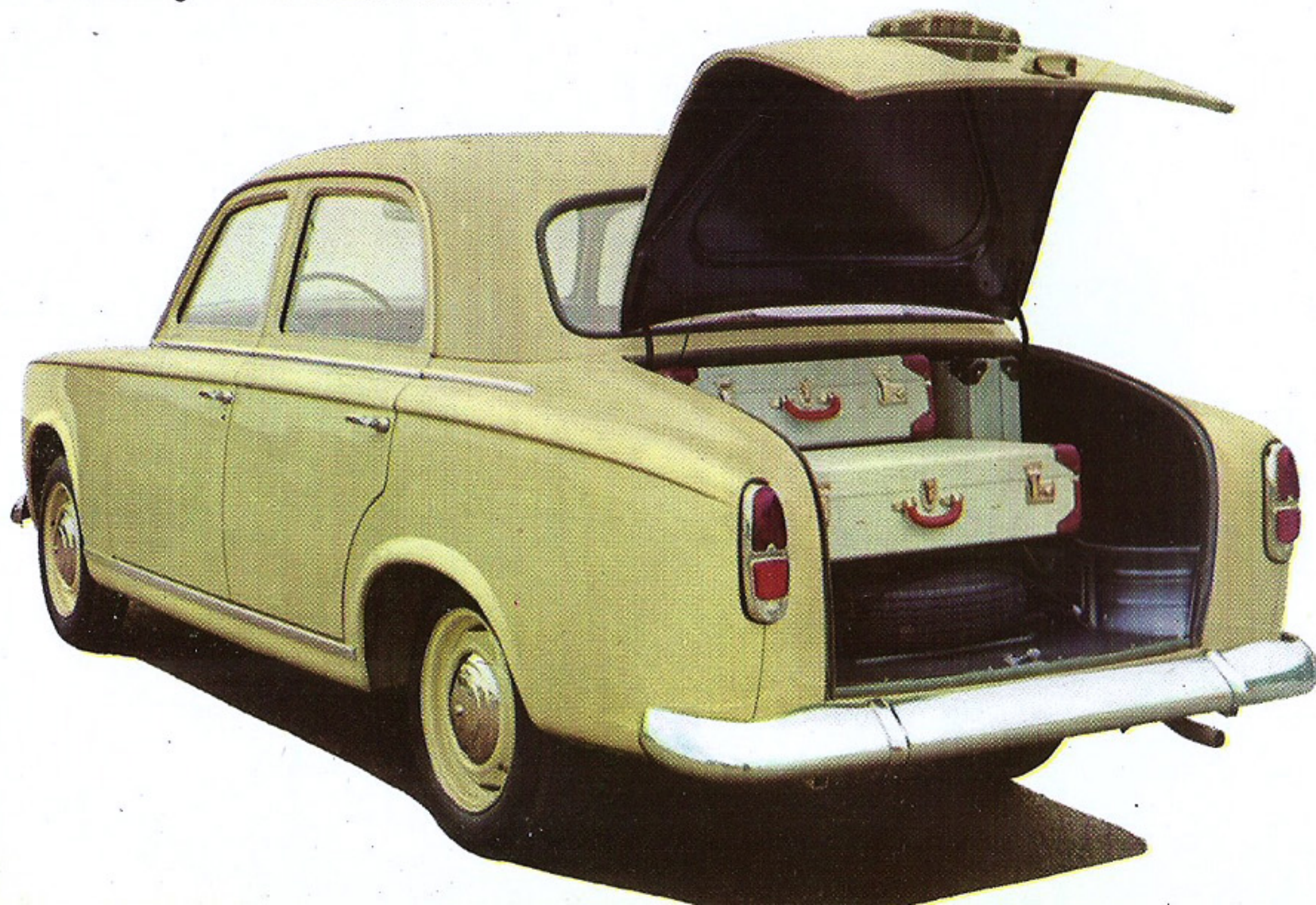
Stuurwiel met twee spaken — versnellingshandel onder het stuurwiel — claxonschakelaar — ruim handschoenenkastje — asbakje in het midden van het dashboard — in drie standen verstelbare manettes voor de bediening van kachel en airconditioning — knoppen voor ventilatieklep voor toevoer van frisse buitenlucht en voor opening van de motorkap — dubbele verchroomde ruitenwisser — regelbare verlichting van het instrumentenbord — thermometer — snelheidsmeter met kilometerteller — schakelaar voor de clignoteurs onder het stuurwiel.

RUIME EN COMFORTABELE WAGEN VOOR 5/6 PERSONEN

De vier brede portieren, 90° openend van achter naar voren, voorzien van portierkrukken en portierophouders, vergemakkelijken het in- en uitstappen. De voorportieren zijn voorzien van sloten aan de buitenzijde en van grendelknoppen aan de binnenzijde. De voorbank is verstelbaar, ook onder het rijden. De zitting en de rugleuning van de voor- en achterbanken bieden door hun zeer speciale constructie een aangenaam comfort voor alle passagiers.

De grote bagageruimte kan 5 of 6 koffers bevatten, bovendien veel kleine bagage. Binnenverlichting door de lamp van het achternummerbord. Het reservewiel ligt, in zijn afzonderlijke bergplaats, steeds voor het grijpen, zonder dat men de bagage behoeft te verplaatsen. De driedelige bumpers zijn van roestvrij staal en vormen door hun stevige constructie een afdoende bescherming van de carrosserie.

Fraaie bekleding van stof met harmoniërende rand van kunstleder. Binnenverlichting door plafonnier.

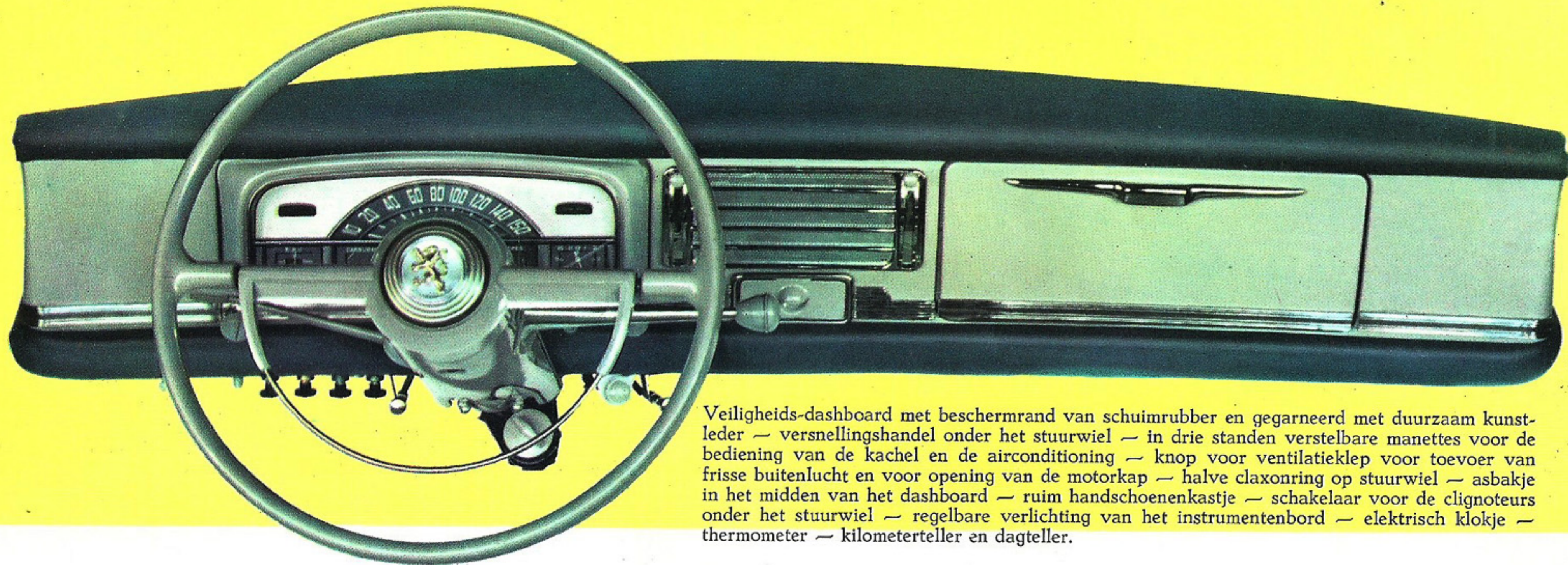


Sedan „403”

5/6 zitplaatsen — 4 portieren

Solide, economisch, snel en comfortabel, zeer gemakkelijk te manoeuvreren in het drukste stadsverkeer.





Veiligheids-dashboard met beschermrand van schuimrubber en gegarneerd met duurzaam kunstleder — versnellingshandel onder het stuurwiel — in drie standen verstelbare manettes voor de bediening van de kachel en de airconditioning — knop voor ventilatieklep voor toevoer van frisse buitenlucht en voor opening van de motorkap — halve claxonring op stuurwiel — asbakje in het midden van het dashboard — ruim handschoenenkastje — schakelaar voor de clignoteurs onder het stuurwiel — regelbare verlichting van het instrumentenbord — elektrisch klokje — thermometer — kilometerteller en dagteller.

Soepele en krachtige motor, 4 cil. — vermogen 65 P.K. (SAE) — automatisch in- en uitschakelende ventilator, functionerend naar gelang de temperatuur van het motorkoelwater. Geruisloze gang in alle versnellingen, dank zij de versnellingsbak met vier volledig gesynchroniseerde versnellingen. — Nauwkeurige en lichte besturing, korte draairadius: 4,75 m — gemakkelijk te manoeuvreren, vooral prettig in stadsverkeer en bij het parkeren — soepele vering, dank zij de juiste gewichtsverdeling — ideale wegligging bij elke snelheid — veilige en krachtige remmen — gemakkelijk te bedienen pedalen — zeer eenvoudig en economisch in onderhoud — de wagen, welke een hoge inruilwaarde behoudt.

Uitwendige afmetingen: lengte 4,47 m — breedte 1,67 m — hoogte (belast) 1,47 m.

De „403” is compleet uitgerust voor groot-toerisme: het verwarmings- en airconditioning-systeem is regelbaar in diverse variaties, o.a. regeling van de temperatuur in de wagen, regeling van de luchtstroom en de richting hiervan. Door een ingebouwde ventilator wordt de warme of koude lucht ingeblazen.

Boven de pedalen bevindt zich een extra ventilatieklep, voor toevoer van frisse buitenlucht.

Ruitensproeiers — dubbele ruitenwissers, welke automatisch in hun ruststand terugvallen — 2 beveiligde zonneschermen, waarvan een met spiegelje — plafonnier gecommandeerd door beide voorportieren en schakelaar — grote achteruitkijkspiegel — speciale voorziening voor het aanbrennen van een imperiaal — clignoteurs voor, achter en opzij.

De sierlijsten van de carrosserie en van de grill, alsmede de wioldoppen en de bumpers zijn van roestvrij staal vervaardigd.



De achterbank is ruim en comfortabel en is voorzien van een neerklapbare armsteun (met asbakje) in het midden. Armleuningen op de achterportieren. Onder de achterraut bevindt zich een royale ruimte voor kleine bagage.



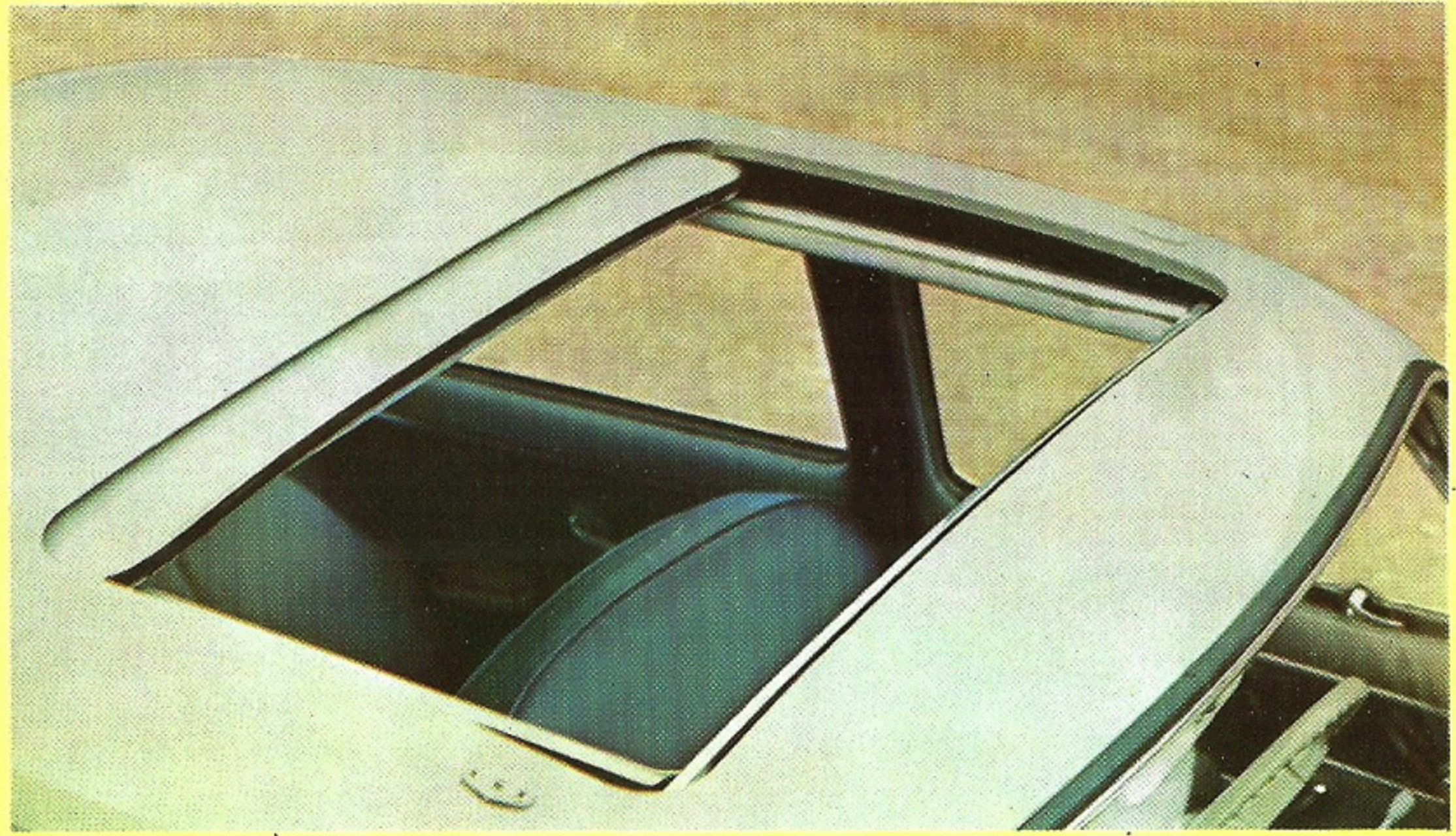
De afzonderlijke voorzittingen zijn verstelbaar, vooruit, achteruit en omhoog. De voorportieren zijn voorzien van armleuningen en tassen, alsmede van sloten aan de buitenzijde.



De voorzittingen, welke gemakkelijk in slaappleatsen zijn te veranderen, zijn ruim en comfortabel en daardoor prettig voor groottoerisme en kamperen. Door één slaappleats in te richten, kan men eventueel een liggend persoon vervoeren.

Grote bagageruimte (met slot) van binnen met vilt gevoerd en een matje op de vloer, kan 5 à 6 koffers en veel kleine bagage bevatten. Binnenverlichting geschiedt door de nummerbordverlichting. Het reservewiel ligt, in zijn afzonderlijke bergplaats, steeds voor het grijpen, zonder dat men de bagage behoeft te verplaatsen.





Dank zij zijn ruime interieur, biedt de „403” veel comfort. Deze wagen is bijzonder geschikt voor groot-toerisme; zeer gesoigneerde afwerking, complete uitrusting en grote bagageruimte. De bekleding is van stof met harmoniërende rand van duurzaam kunstleder. De verstelbare voorzittingen en diepe leuning, evenals de ruime achterbank, zijn zodanig berekend en geconstrueerd, dat zij het grootst mogelijke comfort bieden voor alle passagiers. De brede portieren, 90° openend van achter naar voren en voorzien van portierophouders, vergemakkelijken het in- en uitstappen. De voorportieren zijn voorzien van ventilatieruitjes. Het schuifdak is volkomen waterdicht en ook onder het rijden gemakkelijk te bedienen.



Cabriolet „403”



De elegante en zeer gesoigneerde cabriolet „403” is leverbaar in 8 fraaie tinten: ivoor, geel, rood, blauw, groen, lichtgrijs, donkergrijs of zwart, met harmoniërende leerbekleding: zandkleur, steenrood, blauw of zwart.

Deze wagen heeft dezelfde mechanische constructie als de „403” sedan. Hij is voorzien van de automatisch in- en uitschakelende ventilator.

De 2 zittingen zijn ruim en comfortabel, verstelbaar vooruit, achteruit en omhoog. Zij zijn voorzien van een speciaal geconstrueerde rugleuning, om de achterbank gemakkelijk te kunnen bereiken. Deze achterbank is geschikt voor passagier(s) of eventueel handbagage.

De zeer grote achterrauit biedt ruim zicht. Ingebouwde mistlampen. Sierwielloppen van roestvrij staal. Grote bagageruimte.



Uitwendige afmetingen: lengte 4,47 m
breedte 1,67 m, hoogte (belast) 1,44 m.

Familiale „403L”

7/8 zitplaatsen (vooruitrijdend)

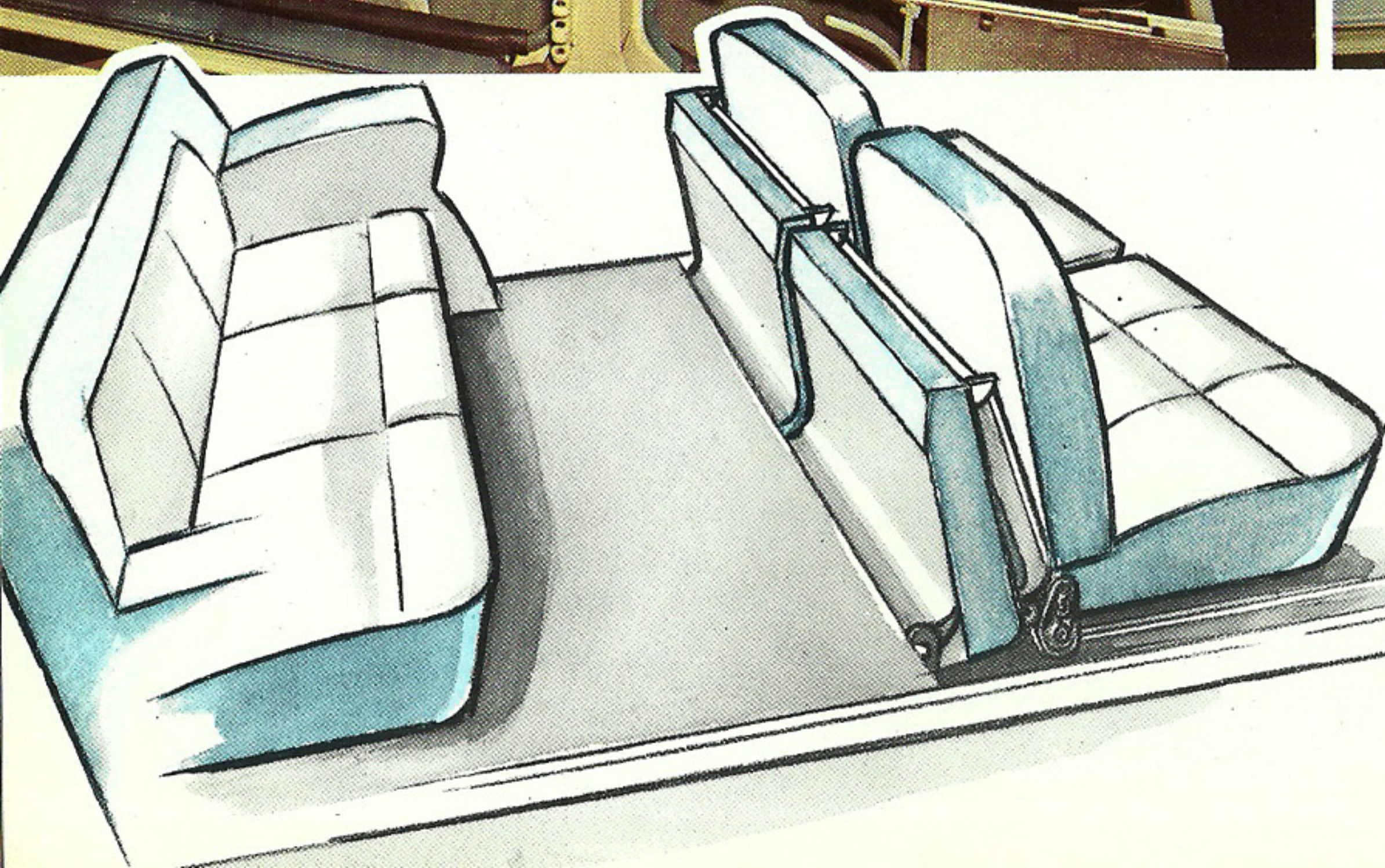
Dank zij het laag benzineverbruik en het ruime interieur, is de Familiale „403L” een bijzonder economische wagen.

Automatisch in- en uitschakelende ventilator — dashboard gelijk aan dat van de sedan — kachel met voorruitontdooier — airconditioning — ruitensproei-ers — ventilatieruitjes in de voorportieren — 2 zonneschermen, waarvan één met spiegeltje — de grote zijruiten bieden ruim zicht — gemakkelijk in- en uitstappen dank zij de 90° openende zijportieren — door het achterportier, dat van een slot is voorzien, is het reservewiel gemakkelijk te bereiken, alsmede de voor de handbagage beschikbare bergruimte — sierlijsten van carrosserie en grill, de wioldoppen en de bumpers zijn van roestvrij staal.



Uitwendige afmetingen: lengte 4,61 m,
breedte 1,68 m, hoogte (belast) 1,55 m





Familiale „403L”

De bekleding van zittingen en interieur is uitgevoerd in stof met harmoniërende rand van kunstleder.

De afzonderlijke voorzittingen zijn verstelbaar vooruit, achteruit en omhoog. De ruime en comfortabele strapontins kunnen worden weggeklapt tegen de voorzittingen.

De zittingen kunnen gemakkelijk veranderd worden in slaappleatsen. De voorportieren zijn voorzien van armleuningen en tassen, alsmede van sloten aan de buitenzijde. De achterbank heeft armleuningen.

De solide, snelle en ruime Familiale „403L” is bijzonder geschikt om 7 of 8 personen op de meest comfortabele wijze te vervoeren.

STATIONCAR „403U” — NUTTIG LAADVERMOGEN 500 KG

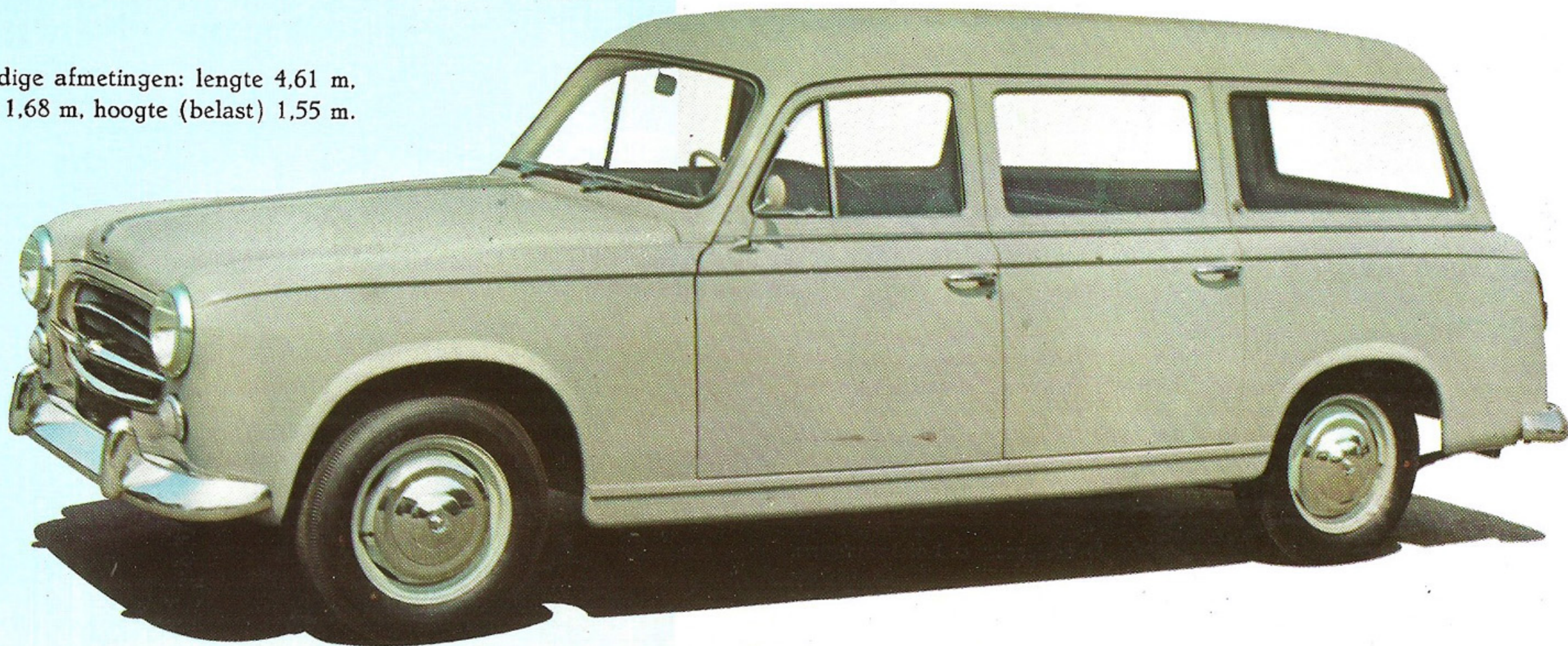


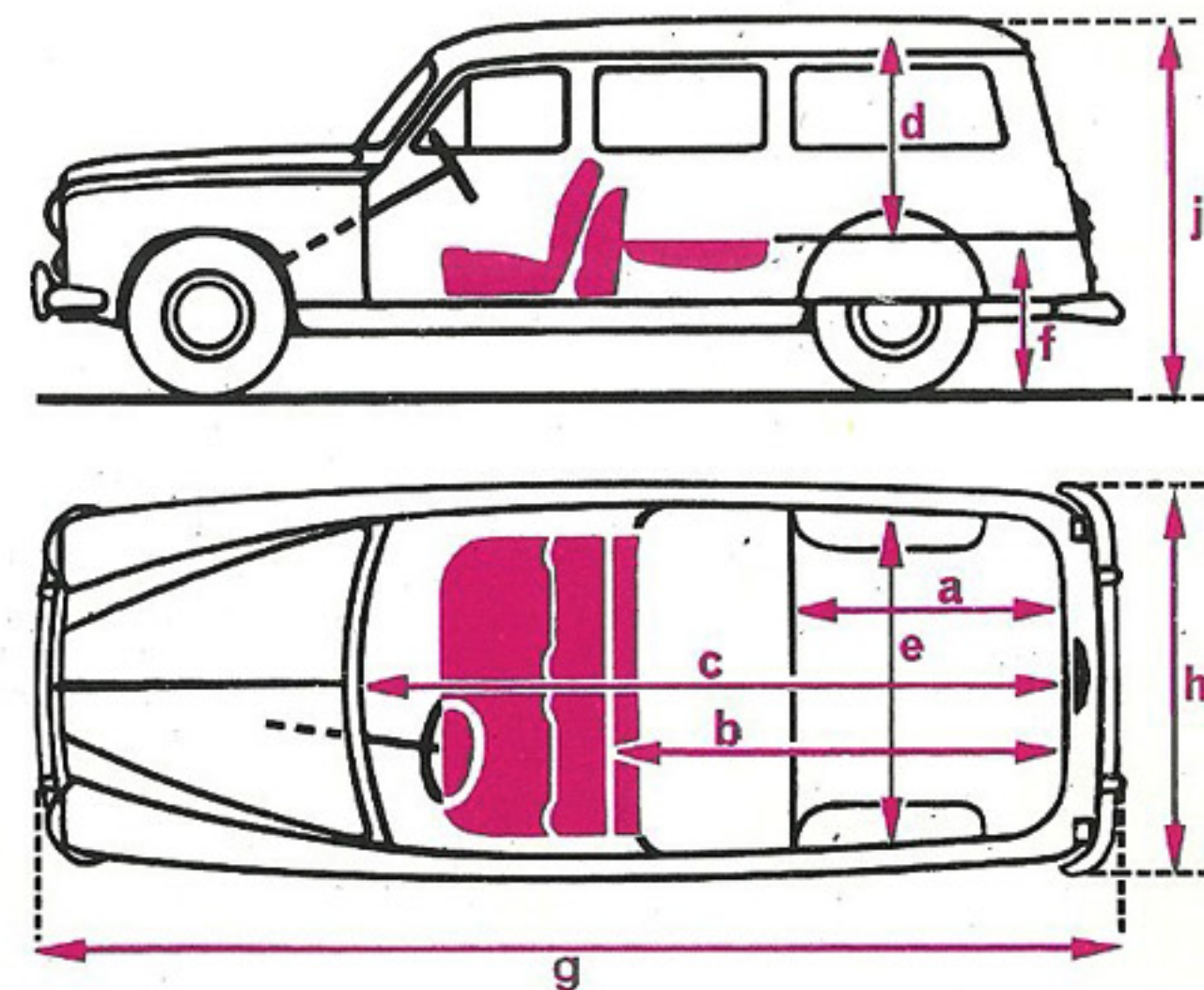
5/6 zitplaatsen — 4 zijportieren — breed achterportier met slot — kachel met voorruitontdooier — airconditioning — reservewiel opgeborgen achter onder de laadvloer. — Met zijn ruim interieur en zijn groot aantal zitplaatsen is de Stationcar „403U” de oplossing voor degenen, die tegelijkertijd wensen te beschikken over een praktische, betrouwbare bestelauto en over een snelle, comfortabele personenauto. Deze wagen is met zijn oersolide constructie, zijn economisch onderhoud en zijn laag benzineverbruik bij hoge moyennes, zijn grote veiligheid en betrouwbaarheid, de ideale wagen voor bedrijf en toerisme. Het dashboard is voorzien van een beschermrand van schuimrubber.

De 2 voorportieren en het achterportier zijn voorzien van een slot.

De sierlijsten van carrosserie en grill, de wieldoppen en bumpers zijn van roestvrij staal.

Uitwendige afmetingen: lengte 4,61 m,
breedte 1,68 m, hoogte (belast) 1,55 m.

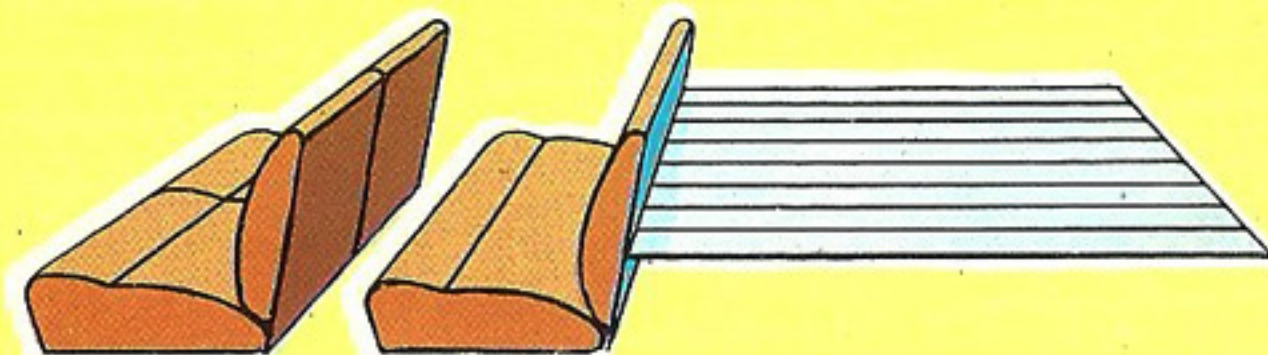




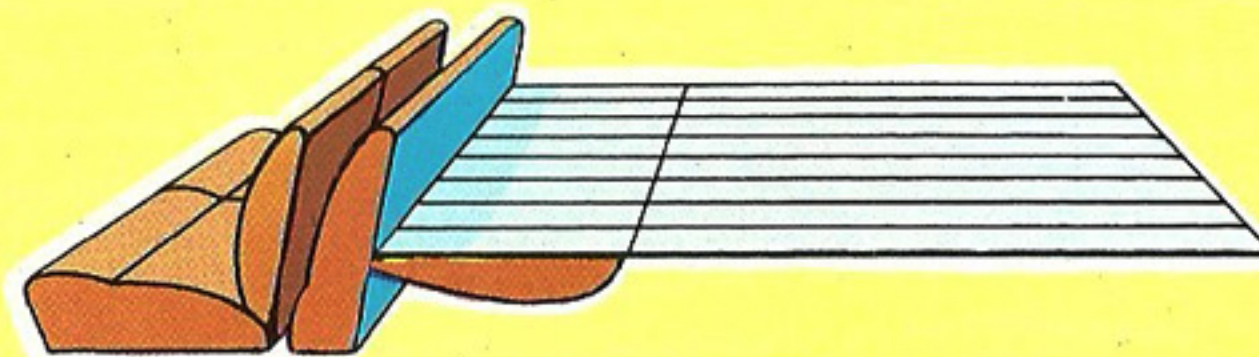
De Stationcar „403U” is de ideale wagen voor bedrijf en toerisme. Dank zij de 4 brede zijportieren, welke 90° openen en het brede achterportier, dat 120° opent, gemakkelijk in- en uitstappen, alsmede laden en lossen.

LAAD-OPPERVLAKTE EN VOLUME NAAR GELANG HET GEBRUIK DER ZITTINGEN.

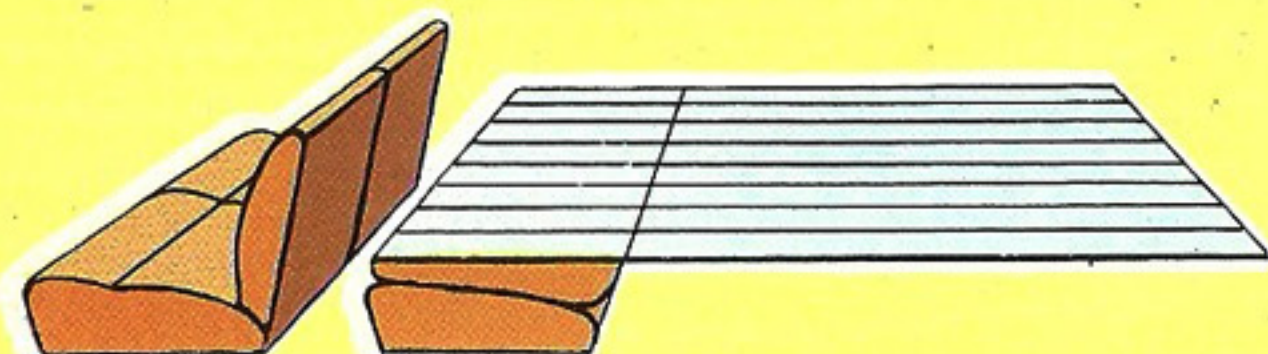
De speciale constructie van de achterbank en haar leuning maakt het mogelijk de laadruimte naar behoefte te vergroten.



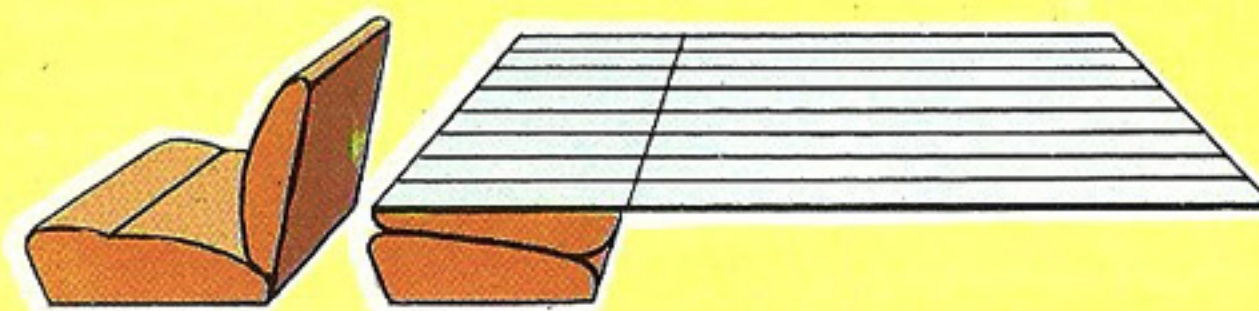
Bestuurder en 4 of 5 passagiers: grote ruimte voor bagage of colli.



Bestuurder en 1 of 2 passagiers: groot volume voor het vervoer van goederen.



Bestuurder en 1 of 2 passagiers, achterbank onder de neergeklapte rugleuning: langere laadruimte.



Bestuurder alleen, de rechter voorzitting tijdelijk verwijderd: maximum laadruimte voor het vervoer van goederen resp. lange voorwerpen.

INWENDIGE EN UITWENDIGE AFMETINGEN

a.	lengte tussen achterportier en leuning van de achterbank . .	1,245	m
b.	lengte tussen achterportier en leuning van de voorzittingen .	2,10	m
c.	lengte tussen achterportier en dashboard	2,87	m
d.	inwendige hoogte	0,90	m
e.	inwendige breedte	1,44	m
f.	hoogte tussen laadvloer en grond (belast)	0,59	m
g.	uitwendige lengte	4,61	m
h.	uitwendige breedte	1,68	m
j.	uitwendige hoogte (belast) .	1,55	m
	breedte deuringang achterpor- tier	0,99	m
	hoogte deuringang achterpor- tier	0,77	m

De brede en comfortabele achterbank biedt plaats voor 3 personen. De fraaie kunstlede-
ren bekleding is oersterk en in twee kleuren



uitgevoerd. De afzonderlijke voorzittingen
zijn verstelbaar naar voren of naar achteren.
De voorportieren bevatten ventilatieruitjes.



De achterbank en haar leuning zijn neerklap-
baar om desgewenst meer laadoppervlakte en
volume te bieden.

De laadvloer is uitneembaar, waardoor, zo
nodig, grotere laadruimte voor goederen be-
schikbaar is.





Peugeot

'n wonder op wielen!

Algemene gegevens

Carrosserie: „Coque“-constructie, een onverwringbaar en stijf geheel vormend — gespoten met zeer duurzame synthetische lak — versnellingsbak met 4 gesynchroniseerde versnellingen en achteruit — voorvering: onafhankelijk geveerde voorwielen met dwarsveer; achtervering: sedan en cabriolet: schroefveren met stabilisator — hydraulische telescopische schokbrekers — Familiale en Stationcar: half-elliptische veren en hydraulische schokbrekers — hydraulische remmen — handrem met pal — stuurinrichting met tandheugel — draairadius: sedan en cabriolet 4,75 m, Familiale en Stationcar 5,50 m — achterbrug met wormwiel-aandrijving — elektrische installatie 12 V 55 Amp/u — benzinetank: 50 liter — dubbele knalpot, zeer geruisloos — spoorbreedte vóór 1,34 m, achter 1,30 m — wielbasis: sedan en cabriolet 2,66 m, Familiale en Stationcar 2,90 m.

Alle in deze folder vermelde gegevens omtrent uitrusting, afmetingen enz. zijn geheel vrijblijvend.

GEBR. NEFKENS'
AUTOMOBIEL-MIJ. n.v.
UTRECHT - TELEF. (030) 1 65 23