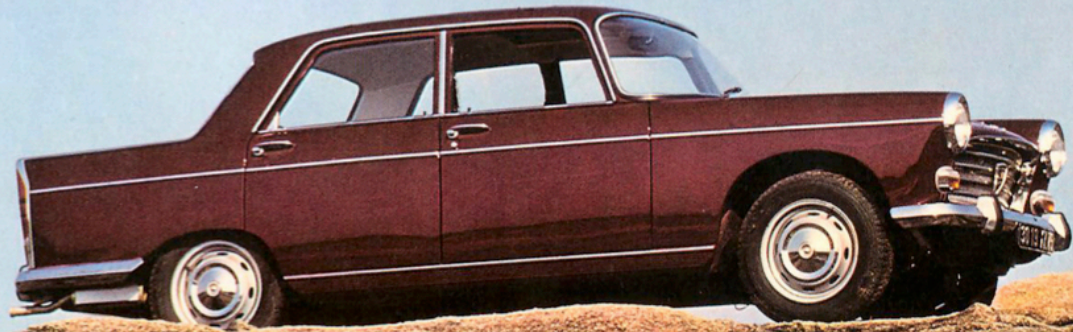
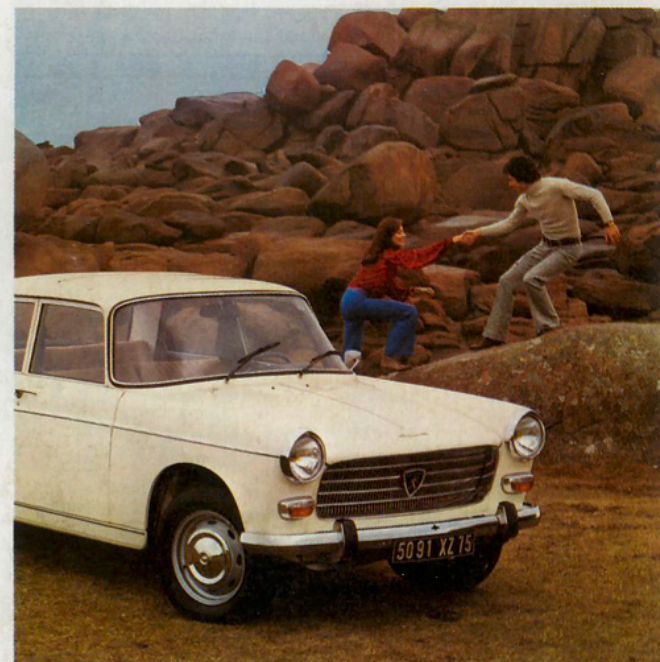




404 PEUGEOT





404 Sedan

Al jaren doorkruist de 404 wegen over de gehele wereld. En in bepaalde landen, in het bijzonder die waar de gebruiksomstandigheden het slechtst zijn, staat de 404 aan kop van de rij van de geïmporteerde wagens. Elders waarderen de autobestuurders, welke veel rijden, nog steeds zijn stevigheid, comfort en betrouwbaarheid op lange afstanden.

De 404 is een uitstekende reiswagen: krachtig, comfortabel en stevig. Hij heeft met recht een trouwe klantenkring.

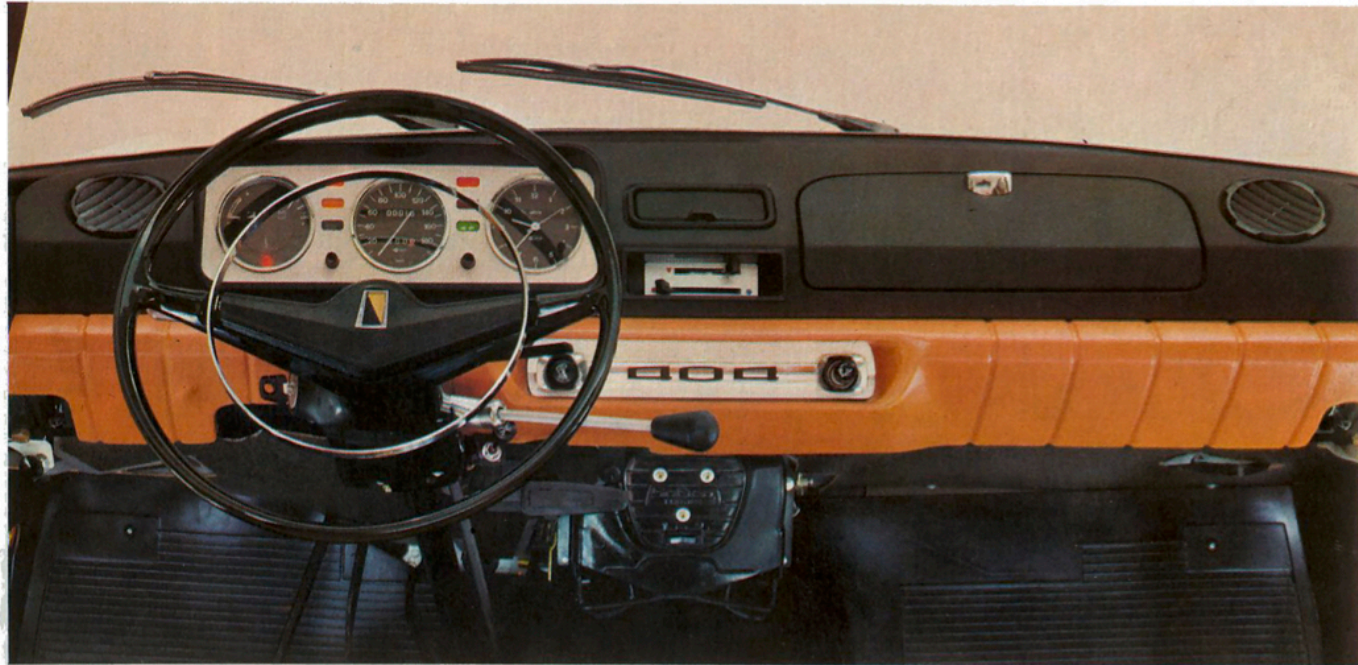
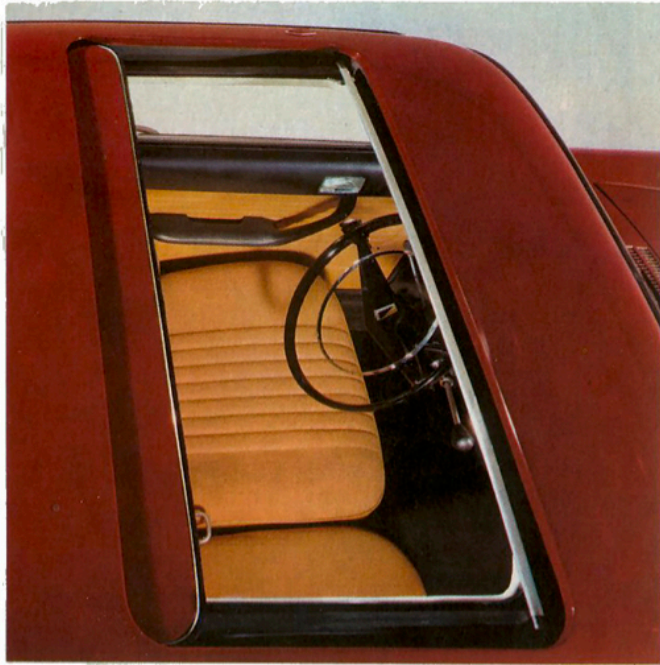
Carburatormotor 73 SAE/pk of dieselmotor 57 DIN/pk. Handgeschakelde of automatische versnellingsbak.





404
SEDAN

**uitgebreide
voorzieningen
voor aangenaam
rijden**



De luxueuze uitrusting en het van goede smaak getuigend interieur van de 404 Sedan omvat alles wat men zich kan wensen van een auto in deze klasse: claxonring op het stuur, lichtsignaal, elektrisch klokje, sigarettaansteker, handschoenenkastje, anti-verblindingspiegel, asbakjes voor en achter, kindersloten op de achterportieren, armsteunen op alle vier portieren, verscheidene ventilatie/verwarmingsmogelijkheden en ventilator met twee snelheden. De vijf zitplaatsen zijn comfortabel, de prettige stoelen zijn goed gevormd. De twee aparte voorstoelen zijn verstelbaar tot in slaapstand. Achter is de grote middelste armsteun geheel inklapbaar. De verzorgde bekleding is geheel in overeenstemming met de tweekleurige bekleding van de portieren en het dashboard. Een grote kofferruimte met vlakke vloer voor de bagage. Het reservewiel ligt in een aparte houder onder de kofferruimte.

Als extra kan de 404 Sedan geleverd worden met schuifdak.





404 SEDAN

Hetzij als zakenauto, gezinsauto, stafauto of auto voor jonge mensen de 404 is altijd soepel te besturen, comfortabel op grote afstanden hoe ook het wegdek is, krachtig en pittig bij elke snelheid, zowel op vlak terrein als in de bergen. Het is een probleemloze auto, zeker en betrouwbaar onder alle omstandigheden.

ZF AUTOMATISCHE VERSNELLINGSBAK

gas geven en remmen, dat is alles,

het ontkoppelen, het koppelen en het schakelen kunt u vergeten; de automatische versnellingsbak doet dat voor u, soepel en geruisloos.

de 404 automatique biedt u :

- rustig rijden zonder enige moeite op buitenwegen, in de stad en in spitsuurverkeer, waarbij u slechts twee pedalen behoeft te bedienen : het gas- en het rempedaal.
- volledig automatisch schakelen zonder « schokken », zowel voor- als achteruit met de mogelijkheid naar believen terug te schakelen door alleen op het gaspedaal te trappen.
- het automatisch kiezen van de versnellingen volgens de werkelijke snelheid van de wagen en de kracht die van de motor wordt verlangd, door middel van het gaspedaal.
- de onmogelijkheid van afslaan van de motor bij stilstand van de wagen.
- blokkering van de achterwielen bij parkeren, onafhankelijk van de werking van de handrem.
- de mogelijkheid naar wens de 3 versnellingen via selectorhandel met de hand te schakelen.



het rijden met de auto

De berijder beschikt over een op de tunnel gemonteerd keuzehandel, waarvan de zes standen overeenkomen met de volgende rijomstandigheden :

Stand N (neutraal) : deze stand komt overeen met de z.g. « vrijstand » van een normale versnellingsbak; de aangedreven wielen worden niet geblokkeerd.

Stand 3 (stad-buitenweg) : deze stand, die het meest wordt gebruikt, komt overeen met de normale automatische overbrenging voor het rijden in de stad en op de grote weg. Het wegrijden geschiedt soepel en geruisloos. (Wegrijden in de 1e versnelling en doortrekken in de volgende versnellingen naar gelang de stand van het gaspedaal).

Stand 2 (buitengewone omstandigheden) : deze stand maakt het mogelijk om snel te passeren. Men maakt gebruik van de eerste twee versnellingen zonder over te gaan naar de derde. Men is verzekerd van een krachtig remvermogen op de motor tijdens steile afdalingen.

Stand 1 (buitengewone omstandigheden) : deze stand wordt ingeschakeld voor zeer steile hellingen, zoals garage-opritten en bergpassen. Men blijft in de eerste versnelling zonder over te gaan naar de tweede. Het remvermogen op de motor is dan maximaal.

Stand R (achteruit) : met het keuzehandel in deze stand rijdt de wagen achteruit. Teneinde ongewenst inschakelen van de achteruit te voorkomen moet om deze stand in te schakelen het handel iets opgelicht worden.

Stand P (parkeren) : de achterwielen worden geblokkeerd door een mechanische vergrendeling, onafhankelijk van de handrem, zodat de wagen niet weg kan rollen.

N.B. : uit veiligheidsoverwegingen kan de motor alleen worden gestart in de standen N en P.

Gebruik van 3, 2 en 1 :

In de praktijk wordt stand 3 doorgaans gebruikt in de stad en op de buitenweg. Als de berijder terug wil schakelen, in het bijzonder om snel te passeren, is het voldoende om het gaspedaal geheel in te trappen om de z.g. « kick-down » te bereiken, waardoor een lagere versnelling wordt ingeschakeld. Indien het gaspedaal ingetapt wordt gehouden, wordt als de snelheid is toegenomen, vanzelf weer de hogere versnelling ingeschakeld. Stand 2 wordt het meest gebruikt in de bergen of om snel te passeren.

In stand 1 bereikt men in de overbrenging die overeenkomt met de 1e versnelling ongeveer 65 km/u; deze stand wordt vooral gebruikt indien het remvermogen van de motor gebruikt dient te worden.

Door een **hydraulische veiligheid** is het mogelijk om bij grote snelheid de verhoudingen van de 2e en 1e versnelling van te voren in te stellen, zij worden echter pas ingeschakeld als de motor het dienovereenkomstige toerental heeft bereikt, zodat het « over de kop » draaien van de motor niet mogelijk is.

algemene gegevens

Carrosserie en algemeen

Zelfdragende stalen carrosserie, die roestwerend behandeld is via het electrophorèse-systeem.

Totale lengte : Sedan 4,45 m

Totale breedte : 1,62 m

Spoorbreedte voor : 1,345 m

Spoorbreedte achter : 1,28 m

Wielbasis : 2,65 m

Toelaatbaar aanhangergewicht : 1.100 kg

Kofferruimte : 400 dm³

Benzinemotor

Overvierkante 4 cilinder lijnmotor 45° gekanteld

Boring × slag 84 × 73

Cilinderinhoud : 1.618 cc

Compressieverhouding : 7,6/1

Maximum vermogen : 73 SAE pk bij 5.600 omw/min

68 DIN pk bij 5.400 omw/min

Maximum snelheid : 148 km/uur

Verwisselbare "natte" cilindervoeringen

Cilinderkop met gemeenschappelijk inlaatkanaal

Kopkleppen

Nokkenas in de zijkant van het cilinderblok

Smeedstalen drijfstangen met 5 × gelagerde krukas

Carburateur met anti-bevriezingsysteem

Automatisch in-en uitschakelende ventilator

(Peugeot patent)

Inhoud van het koelsysteem : 7,5 l

Inhoud van het oliecarter : 4 l

Olieerversen en doorsmeren om de 5.000 km

Inhoud van de benzinetank : 55 l

Dieselmotor XD 88

Overvierkante 4 cilinder lijnmotor, 20° gekanteld

Boring × slag 88 × 80

Cilinderinhoud : 1.948 cc

Compressieverhouding : 21/1

Maximum vermogen : 57 DIN pk

bij 4.500 omw/min

Maximum snelheid : 128 km/uur

Verwisselbare "natte" cilindervoeringen

Lichtmetalen cilinderkop met wervelkamers

Kopkleppen

Nokkenas in de zijkant van het cilinderblok

Smeedstalen drijfstangen met 5 × gelagerde krukas

Koppeling

Hydraulisch bediende diafragma koppeling met

kogeldruklager

Mechanische versnellingsbak

4 volledig gesynchroniseerde versnellingen

Automatische versnellingsbak

De 404 sedan (met benzinemotor) is leverbaar met een geheel automatische transmissie (ZF automatische versnellingsbak met koppelmvormer).

Achterbrug

Met worm en wormwiel

Vering

Vering met schroefveren en hydraulische Peugeot telescoopschokbrekers vóór en achter

Stabilisatorstangen vóór en achter

Besturing

met tandheugel waarbij eventuele speling automatisch wordt opgeheven.

Een stuurslot is in de stuurkolom gemonteerd

Draaistraal tussen muren : 5,38 m

Remmen

Benzineuitvoering : vóór schijfremmen, achter trommelremmen, Mastervac bekrachtiging.

Dieseluitvoering : trommelremmen

Handrem op de achterwielen

Elektrische installatie

Voeding door wisselstroom generator

12 volt accu

PEUGEOT

Sommige modellen in deze folder vermeld, worden niet in alle landen verkocht. Informeer bij Uw dealer naar de leveringsmogelijkheden.

Bepaalde uitvoeringen worden niet in alle landen geleverd, raadpleeg uw dealer.

De omschrijvingen en gegevens van de modellen zijn vrijblijvend en kunnen te allen tijde gewijzigd worden.



1973