

PEUGEOT 405 BREAK



405



De 405 Break is een unieke auto met veel talenten. Dat is ondubbelzinnig aangetoond door de titels "Auto van het Jaar" en "Zakenauto van het Jaar". Palmaressen waar we weinig aan hoeven toe te voegen. Ze geven duidelijk aan, dat het succes van de 405 Break te danken is aan z'n uitgebalanceerde concept.







FUNCTIONEEL

De Peugeot 405 Break biedt u een uitgebreid gamma waaruit u altijd een keus kunt maken, die helemaal overeen komt met uw specifieke eisen en wensen. Maar naar welke versie uw voorkeur ook uitgaat, in alle gevallen beschikt u over een auto met een fraai gestyleerd uiterlijk dat tot in detail perfect is afgewerkt. Elk onderdeel staat in dienst van functionaliteit en harmonieuze vormgeving. En daarmee verwoorden we meteen het geheim van de Peugeot 405 Break. Alles is evenwichtig op elkaar afgestemd. Geen enkel element neemt extreme vormen aan. En toch beschikt u over een kofferruimte van ruim 800 liter. En toch rijdt u in een robuuste auto, die door het functionele design verrassend elegant is.







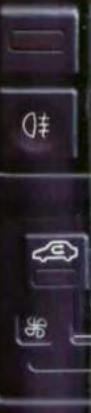
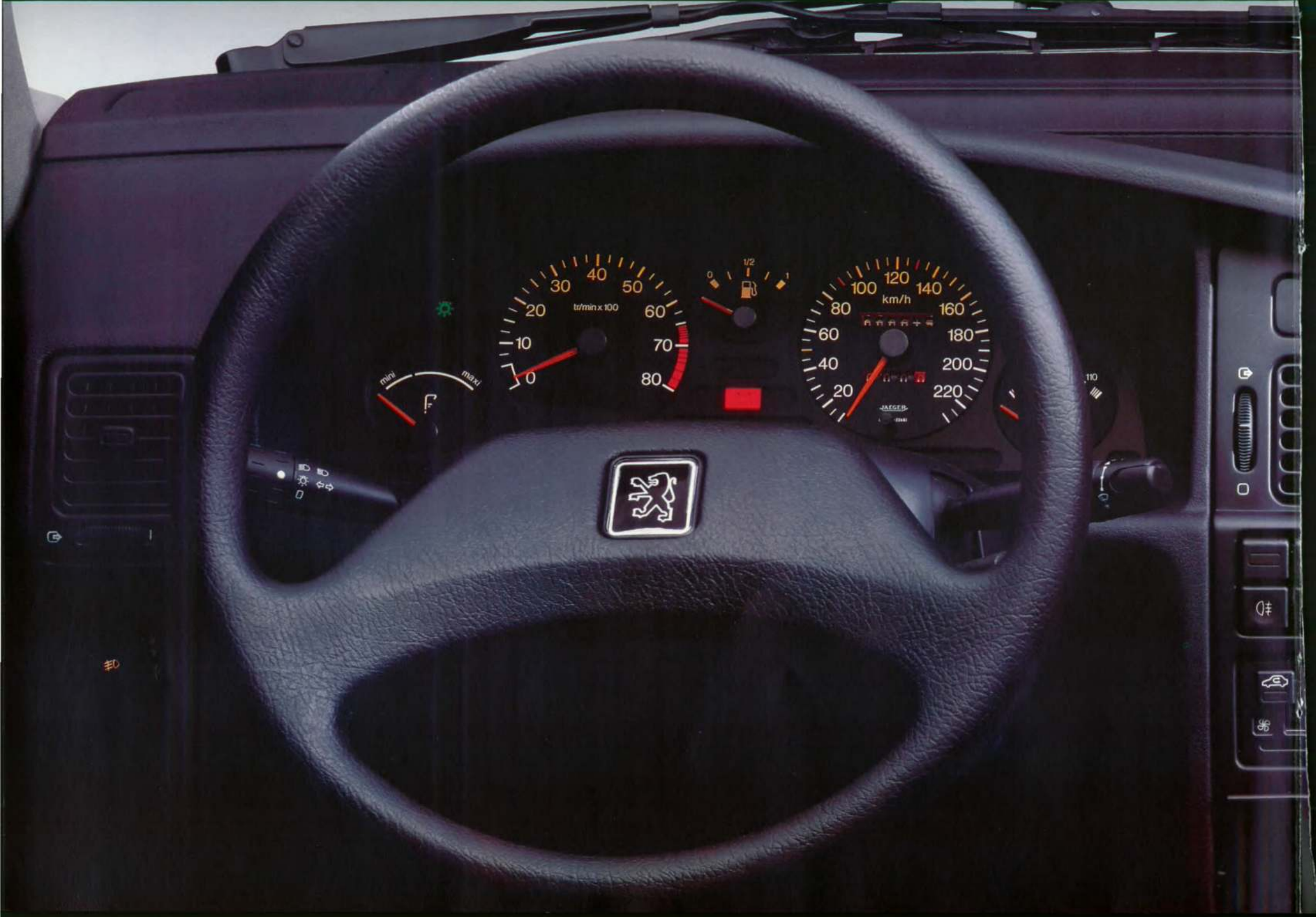
Niets is prettiger dan te genieten van uw vrije tijd. Gewoon de dingen doen waar u anders niet aan toe komt. Na een hectisch weekje er eens lekker op uit trekken. Want ontspanning heeft iedereen op z'n tijd nodig. Dan is het prettig een auto te hebben waarin u zich op uw gemak voelt en waarmee u alle kanten uit kunt.











30



1:39 PM ---°C

A/C



16

22

26

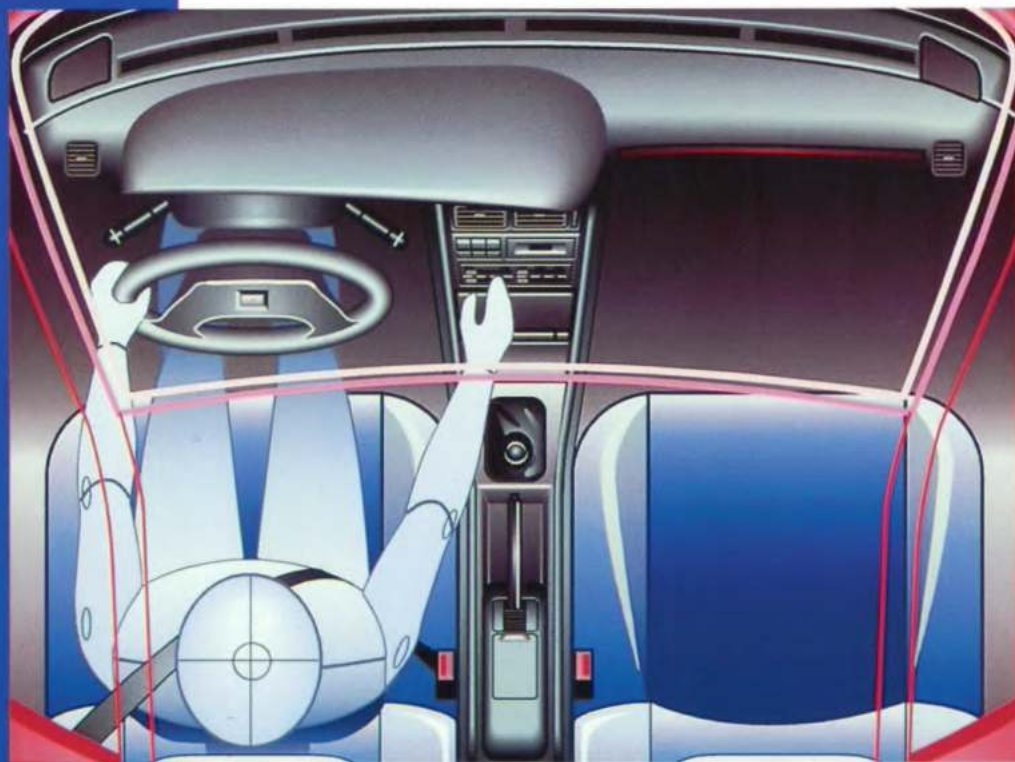
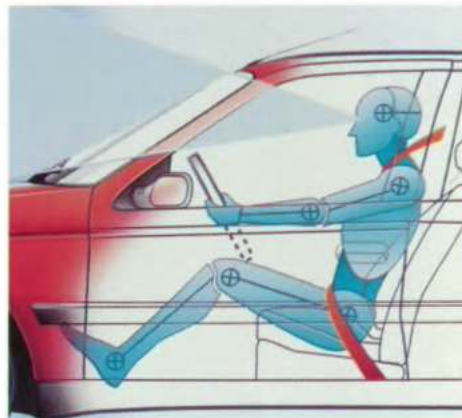
Vol. f

P

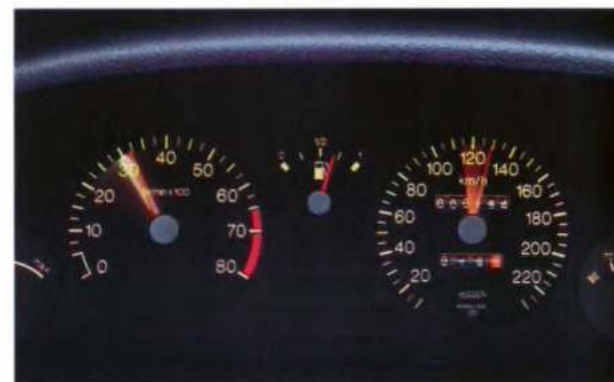


VEILIGHEID DOOR ERGONOMISCH COMFORT

In het ergonomisch ontwikkelde interieur kunt u zelf de ideale positie achter het stuur instellen. En dat betekent weer, dat u zich in de 405 Break echt thuis voelt, waardoor u alert de juiste beslissingen neemt en blindelings de benodigde handelingen verricht. 't Is deze soepele hanteerbaarheid die het rijden in de 405 Break zo bijzonder maakt.



Bij uw 405 Break staan veiligheid en comfort op een zeer hoog niveau. Mede hieraan heeft de 405 Break z'n succes te danken. Met name in de zakelijke markt. Want als je dagelijks vele uren doorbrengt in het verkeer en ook aan het eind van de dag monter en representatief moet zijn, leer je het comfort van de 405 pas goed te waarderen.



Het 405-comfort wordt mede bepaald door het overzichtelijke en duidelijk afleesbare instrumentenpaneel.





EENHEID VAN DYNAMIEK EN SOUPLESSE

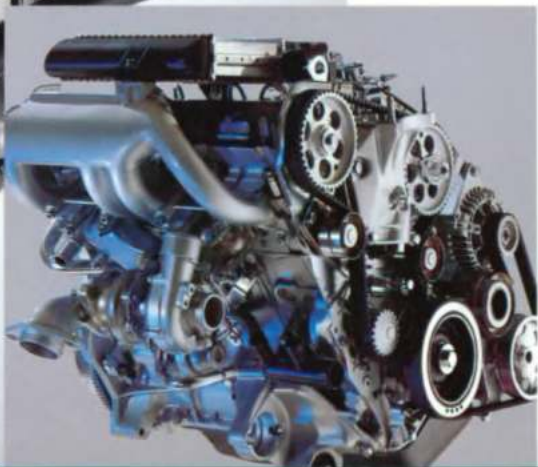
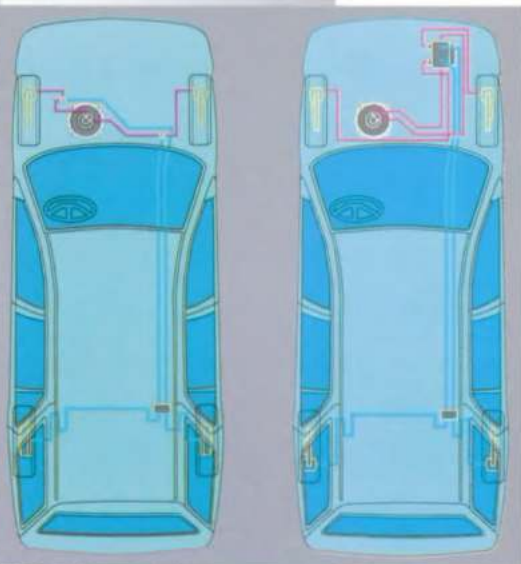
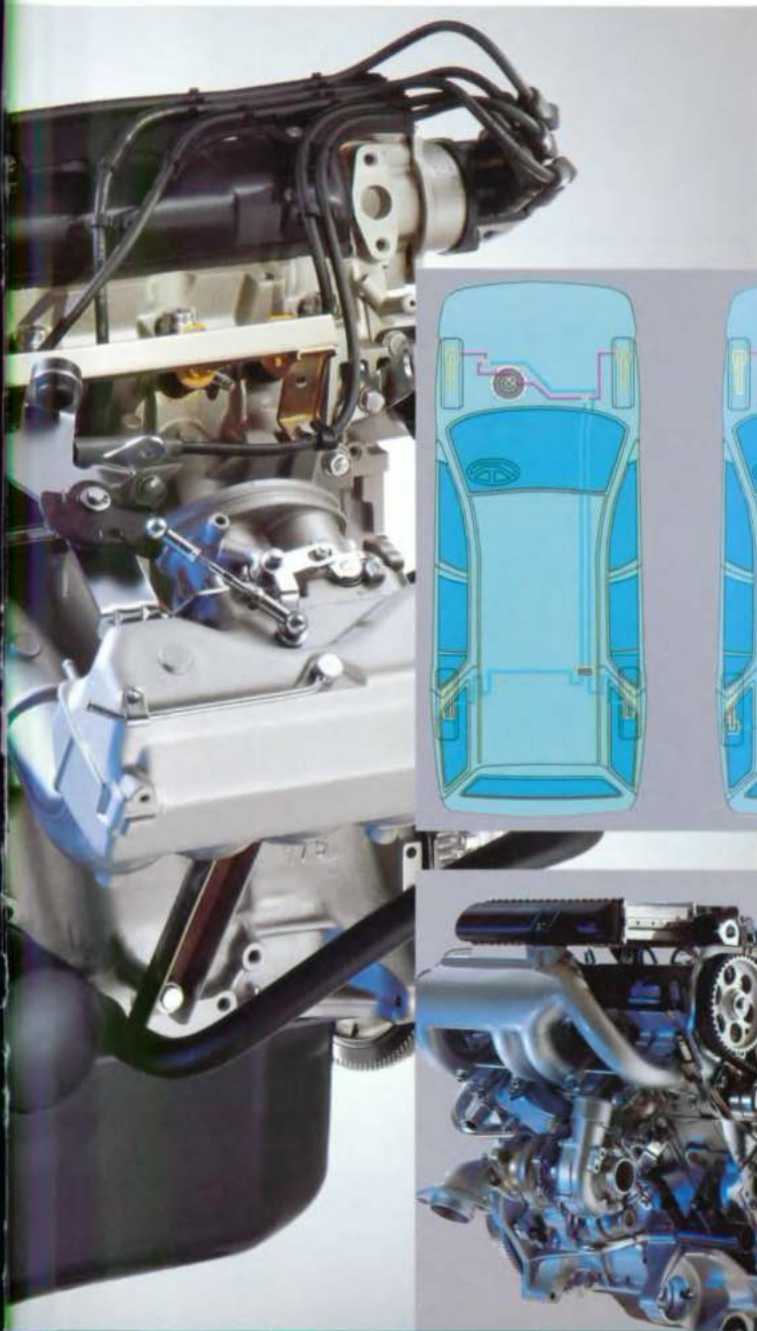
De motoren die Peugeot voor de 405 Break heeft ontwikkeld, zijn stuk voor stuk staaltjes van betrouwbare techniek. Ze zijn geconstrueerd met de modernste materialen en volgens de nieuwste methodieken, waardoor ze borg staan voor hoge prestaties en een grote souplesse. Een ander sterk punt van de Peugeot 405 Break is z'n buitengewoon plezierige weggedrag. Dit is mede te danken aan het geavanceerde onderstel, dat zorgt voor een optimale grip en een soepele veer karakteristiek. Kortom, de 405 Break is een eenheid van kracht en souplesse.

De turbo-compressor die aan de 1.9 liter dieselmotor extra vermogen levert: 92 pk (67,5 kw) bij 4000 t/min. U treft deze krachtbron aan in de 405 Break GRdt en SRdt.



De krachtige 2.0 liter Multi-Point benzine-injectiemotor, die uitblinkt door een hoog maximum koppel bij een relatief laag toerental: 18,3 DIN mkg bij 2750 t/min. Deze waarden verzekeren u van een dosis comfortabele trekkracht en een grote souplesse.

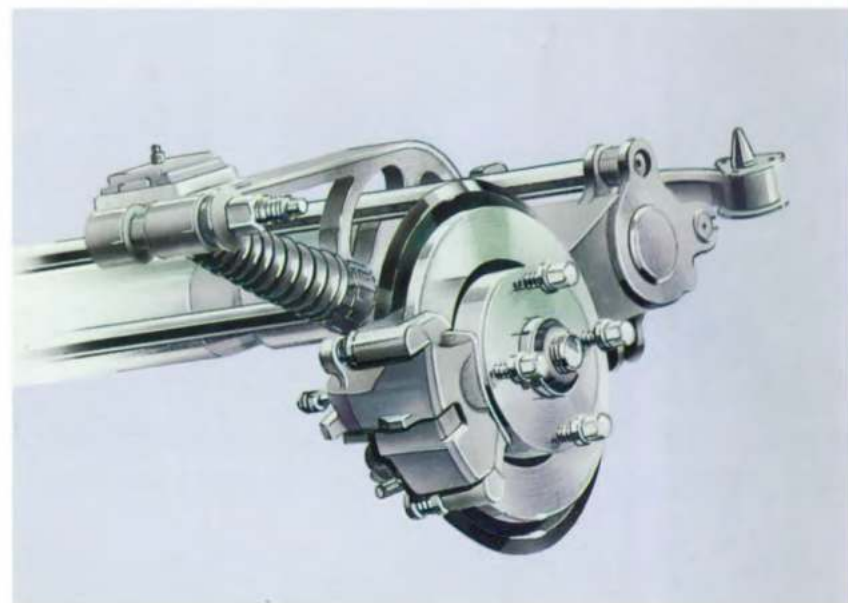
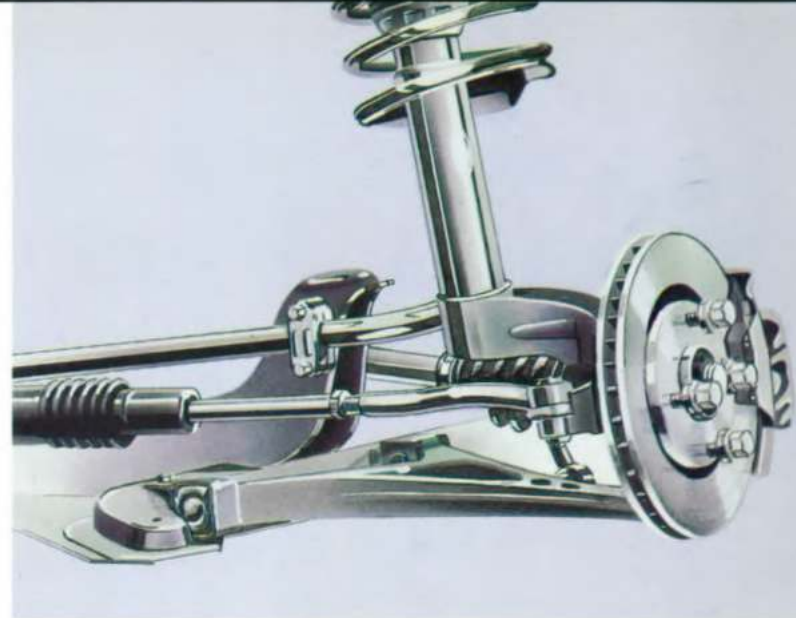




Bij de voortrein treft u veerpoten aan van het type McPherson, stabilisatorstangen, schroefveren en dubbelwerkende hydraulische telescopschokdempers.

Het ruim bemeten en betrouwbare remsysteem bestaat uit twee gescheiden hydraulische circuits met een Servo rembekrachtiger. Op de SRI 2.0 is een antiblokkeersysteem standaard, terwijl dat op alle andere versies verkrijgbaar is als extra tegen meerprijs.

De zeer sterke en stille 1905 cm³ dieselmotor met turbocompressor en interkoeling zorgt voor buitengewone prestaties: topsnelheid 177 km/u; acceleratie van 0-100 km/u in slechts 13,2 seconden en een maximum koppel van 20,5 mkg bij 2250 t/min. Kortom, rijplezier is verzekerd.



De achtereinde met de unieke constructie van horizontaal geplaatste schokdempers, waardoor de wielkasten in de bagageruimte vrijwel zijn verdwenen. Dit betekent een enorme winst aan laadvolume.



TOPPRESTATIES DOOR KWALITEIT

Peugeot behoort al jaren tot de toonaangevende merken in de wereld. Dit wordt het best aangetoond door de inspanningen die Peugeot levert in de rally- en racesport. Daarin worden bestaande en nieuwe technieken getest, en materialen op niet mis te verstane wijze aan de tand gevoeld. Als je daarin dus in de top meedraait, dan lever je topkwaliteit. Dezelfde kwaliteit die u aantreft in uw Peugeot.

Peugeot werd met de 905 wereldkampioen Sports cars, zowel bij de rijders als bij de constructeurs.



De Peugeot 905, die met grote overtuiging de winst pakte in de loodzware 24-uurs van Le Mans.



Eén brok kracht en dynamiek: de V-10 motor van de Peugeot 905. De hiermee verkregen kennis en know-how dient als basis voor toepassingen in de standaard produktiemodellen.



De Peugeot 405 Turbo 16 Rally-uitvoering. Deze versie wist tot twee keer toe de rally Paris - Dakar te winnen en voegde daar een heel aantal zeges aan toe in talloze andere zware terreinwedstrijden. Op de onderste foto ziet u de Peugeot 405 MI-16 in competitie-uitvoering.



In de beroemde klimtijdrit van Pike's Peak in de Verenigde Staten wist Peugeot met de 405 T-16 een nieuw wereldrecord te vestigen. Eens te meer een bewijs van het technisch kunnen en de betrouwbaarheid van de Peugeot 405.



DE ZEKERHEID VAN OPTIMALE SERVICE

De aanschaf van een Peugeot 405 Break betekent niet alleen de zekerheid van jarenlang comfortabel rijplezier. Inbegrepen is ook een fijnmazig service-netwerk, dat te allen tijde voor u klaar staat. En hoewel u er maar weinig mee te maken zult krijgen – uw Peugeot 405 kent nu eenmaal zeer lange onderhoudsintervallen – is dat een rustgevende gedachte. Zeker als u weet dat alle Peugeot-dealers met de modernste apparatuur zijn uitgerust, waardoor de reguliere onderhoudsbeurten snel en accuraat worden uitgevoerd.



PEUGEOT 405 BREAK SR/SRI/SRdt





Van binnenuit verstelbare buiten-
spiegel met verwarming en de in de
armsteun geïntegreerde tiptoetsen
voor de elektrisch bedienbare
voorportierruit



In twee delen neerklapbare
achterbank



Ruitewisser/sproeier achter



EXCLUSIVITEIT

Elegante maar robuuste vormgeving, krachtige motoren en een exclusief interieur. De SR-versies vormen de topklasse van de 405 Break, waarin representativiteit, expressiviteit en functionaliteit samensmelten tot een perfecte synthese. Z'n exterior toont de exclusiviteit door onder andere de verstralers, de brede stootstrips, de in de kleur van de carrosserie gespoten handgrepen en spiegels en de fraaie wielplaten. Het interieur is bijzonder, dank zij de hoofdsteunen achter, de elektrisch bedienbare vóór- en achterportierruit, de regelbare instrumentenpaneelverlichting en de ook in hoogte verstelbare bestuurdersstoel.



Ergonomisch ontworpen bestuurdersplaats



3-Spaaks lederen stuurwiel
(tegen meerprijs bij leerpakket)



Tiptoetsen op de middenconsole voor de elektrisch bedienbare
achterzijruiten



Lederen bekleding (tegen meerprijs)



Asbak achter en de tiptoetsen voor de
achterpassagiers voor de bediening van de
elektrisch bedienbare achterportierruiten



Bagage-afdekplaat



KLEUREN EN BEKLEDINGEN



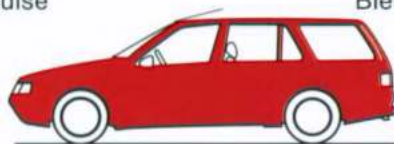
Blanc Banquise



Bleu d'Arabie



Rouge Andalou



Rouge Vallelunga



Noir Onyx *



Beige Mayfair métal.*



Bleu Polaire métal.*



Bleu de Saxe métal.*



Brun Castillane métal.*



Gris Graphite métal.*



Gris Magnum métal.*



Gris Quartz métal.*



Bleu Anthéor nacré*



Rouge Alhambra nacré*



Vert Sorrento nacré*



405
BREAK

*meerprijs

BEKLEDINGEN



Stof Lyndon 1



Stof Lyndon 2



Leer 3



Velours Thibald 4



Velours Thibald 5



Leer 6



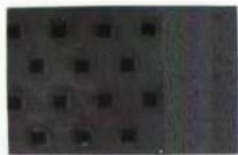
Velours Feriane 7



Velours Feriane 8



Velours Feriane 9



Vinyl 10

KLEUREN EN BEKLEDINGSCOMBINATIES VOOR NEDERLAND MODELJAAR '94

TYPEN	GL niveau	GR niveau	SR niveau	
			Velours Feriane	optie Leer
BEKLEDINGEN	Stof Lyndon	Velours Thibald	Velours Feriane	optie Leer
KLEUREN				
Rouge Andalou	1	4	-	-
Rouge Vallelunga	1	4	7	6
Blanc Banquise	1	4	7	6
Bleu d'Arabie	1	4	7	6
Noir Onyx	1	4	7	6
Bleu de Saxe	1	4	7	6
Bleu Polaire	1	-	-	-
Gris Quartz	1	4	7	6
Gris Magnum	1	-	-	-
Gris Graphite	1	4	7	6
Brun Castellane	2	-	-	-
Beige Mayfair	2	5	9	3
Rouge Alhambra	-	4	7	6
Vert Sorrento	-	4	7	6
Bleu Anthéor	-	4	7	6



PEUGEOT

**UITRUSTINGSGEGEVENS
EN
TECHNISCHE SPECIFICATIES**

PEUGEOT 405 BREAK

modeljaar '94

UITRUSTING EN EXTRA'S 1994 405 BREAK	GL/ GLD	GR/ GRD GRDT	SR	SRI SRDT
EXTERIEUR				
Buitenspiegels: van binnenuit verstelbaar/met verwarm./rechts elektr./links elektr.	●/●/—/—	●/●/—/—	●/●/●/—	●/●/●/●
Stootstrips: zwart/ingelegd met chroom	●/—	●/●	●/●	●/●
Bumpers: ingelegd met chroom/onderzijde kleur carrosserie	●/●	●/●	●/●	●/●
4 Lichtmetalen velgen/Full-cover wielplaten	—/●	×/●	×/●	×/●
Groen getint glas	●	●	●	●
Portiergrepen en buitenspiegels: zwart/kleur carrosserie	●/—	●/—	—/●	—/●
Zwarte lak/metaallak/parelmoerlak	×/×/—	×/×/×	×/×/×	×/×/×
In lengte geplaatste dakstangen/ruifewisser-sproeier achter	—/●	●/●	●/●	●/●
INTERIEUR				
Bestuurdersstoel verstelbaar in lengte/rugleuning/ledesteun/hogte	●/●/—/—	●/●/●/—	●/●/●/●	●/●/●/●
Verwarmbare voorstoelen			×L	×L
Hoofdsteunen vóór/achter	●/—	●/—	●/●	●/●
Achterbank: neerklapbaar/in 2 delen	●/—	●/●	●/●	●/●
Bekleding: stof/velours/leer	●/—/—	—/●/—	—/●/L*	—/●/L*
STUURKOLOM/BEDIENINGSHANDELS				
Stuur: 2 spaaks/3 spaaks/leer bekleed	●/—/—	●/—/—	●/L/L	●/L/L
Handel links: parkeer-/dim-/grootlicht/claxon	●/●/●/●	●/●/●/●	●/●/●/●	●/●/●/●
Handel rechts: - ruifewisser met 2 snelheden	●	●	●	●
- intervalschakeling/ruitesproeiers	●/●	●/●	●/●	●/●
- ruifewisser-sproeier achter	●	●	●	●
- koplampsproeiers			●	●
Cruise-control			×	× (Sri)
DASHBOARD				
Bediening ventilatie en verwarming/airco/temperatuurregelaar	●/—/—	●/×¹/×¹	●/×¹/×¹	●/×¹/×¹
Dashboardkastje/met klep/afsluitbaar	●/●/—	●/●/●	●/●/●	●/●/●
Verstelbare luchtroosters links en rechts/2 midden	●/●	●/●	●/●	●/●
Koplampverstelling/regeerbare instr. paneel verlichting	●/—	●/—	●/●	●/●
Digitaal klokje/aanduiding buitentemperatuur/aansteker/asbak	—/—/●/●	—/—/●/●	—/—/●/●	—/—/●/●
Inbouwruiimte radio/afdekplaat	●/●	●/●	●/●	●/●
Middenconsole/lang/met bergvak	●/—/—	●/—/—	●/●/●	●/●/●
Schakelaars: mistlampen achter/alarmlichten	●/●	●/●	●/●	●/●
INSTRUMENTENPANEEL				
Koelvloeistoftemperatuurmeter/brandstofmeter	●/●	●/●	●/●	●/●
Snelheidsmeter met kilometerteller en dagteller	●	●	●	●
Olie-niveaumeter			●	●
Elektronische toerenteller/ analoge klokje	—/●	●/—	●/—	●/—
Verklikkerlampjes: parkeer-/dim-/grootlicht	●/●/●	●/●/●	●/●/●	●/●/●
Verklikkerlampjes: laden accu/koelvloeistofniveau	●/●	●/●	●/●	●/●
Verklikkerlampjes: minimum brandstofniveau/oliedruk	●/●	●/●	●/●	●/●
Verklikkerlampje: handrem + min. remvloeistofniveau	●	●	●	●
Verklikkerlampjes: koelvloeistoftemperatuur/katalysator (niet op diesels)	●/●	●/●	●/●	●/●
Verklikkerlampjes: vóórremblokslijtage/verplicht stoppen	●/●	●/●	●/●	●/●
Verklikkerlampjes: voorgloeien/water in brandstoffilter (bij diesels)	●/●	●/●	●/●	●/●
VOORBEREIDING INBOUW RADIO				
Plaats en roosters voor speakers vóór/achter	●/—	●/—	●/●	●/●
Complete bedrading naar speakers vóór/achter	●/—	●/—	●/●	●/●
Coax kabel/voeding/ontstoring/antenne	●/●/●/●	●/●/●/●	●/●/●/●	●/●/●/●
COMFORT EN AFWERKING				
Centrale vergrendeling/met afstandsbediening	●/—	●/●	●/●	●/●
Elektrisch bedienbaar schuif/kanteldak/getint glas	×	×	×	×
Elektrisch bedienbare portierruitent vóór/achter		×/—	●/●	●/●
Bergvak in portier bestuurderszijde/passagierszijde	●/●	●/●	●/●	●/●
Met textiel ingelegde portierpanelen	●	●	●	●
Armsteun op voorportieren/achterportieren	●/●	●/●	●/●	●/●
Moquette vloerbedekking/onderzijde portieren met velours	●/—	●/—	●/●	●/●
Beklede bagageruimte-vloer/zijkanten	●/●	●/●	●/●	●/●
Afdekplaat bagageruimte	×	●	●	●
Make up spiegel op zonneklep rechts	●	●	●	●
VERLICHTING				
Koplampen: halogeen/van binnenuit verstelbaar	●/●	●/●	●/●	●/●
Geluidalarm nog brandende verlichting	●	●	●	●
Mistlampen vóór		●	●	●
In koplampen geïntegreerde verstralers vóór/achteruitrijlichten/mistachterlichten	—/●/●	—/●/●	—/●/●	—/●/●
Plafonniers-/met vertraagde uitschakeling/kaartleeslampje	●/●/—	●/●/●	●/●/●	●/●/●
Verlichting van bedieningsknoppen ventilatie-verwarming		●	●	●
Verlichting van dashboardkastje/asbak/bagageruimte	—/●/●	●/●/●	●/●/●	●/●/●
VEILIGHEID				
Kooiconstructie/kreukelzones vóór en achter	●/●	●/●	●/●	●/●
Schokabsorberende stuurkolom/gelaagde voorruit	●/●	●/●	●/●	●/●
Versterkingsbalken in de portieren	●	●	●	●
Veiligheids gordels vóór/achter/vóór in hoogte verstelbaar	●/●/●	●/●/●	●/●/●	●/●/●
Veiligheids gordels vóór met snel blokkeringsysteem	●	●	●	●
Zijruitontwaseming/zonneklep links/rechts	●/●/●	●/●/●	●/●/●	●/●/●
Binnenspiegel met antiverblindingsstand	●	●	●	●
Kindersloten op achterportieren/handgrepen: 1 vóór, 2 achter	●/●	●/●	●/●	●/●
Achternutverwarming met automatische uitschakeling	●	●	●	●

● = standaard × = optie ×¹ etc. = Optiecombinatie * bij leerpakket komt middenarmsteun vóór

Let op: het is mogelijk dat er afwijkingen voorkomen in uitvoering of in samenstelling. Controleer daarom bij aankoop of er verschillen zijn. Raadpleeg altijd uw Peugeot-dealer.

TECHNISCHE GEGEVENS 1994	405 Break GL/GR 1.6	405 Break GL 1.6 Aut.	405 Break GR/GR Aut./ SR 1.8	405 Break GLD/GRD 1.9	405 Break GR 2.0	405 Break SRI/SRI Aut. 2.0	405 Break GRDT/ SRDT
MOTOR	XU5JP	XU5M	XU7JP	XU9JA	XU10J2C	XU10J2C	XUD9TE
3-weg katalysator met Lambda-sonde	●	●	●		●	●	
Soort brandst. (el = euro loodvr.; d = diesel)	lve	lve	lve	d	lve	lve	d
Cilinderinhoud (in cm ³)	1580	1580	1761	1905	1998	1998	1905
Aantal cilinders	4	4	4	4	4	4	4
Bovenliggende nokkenas	●	●	●	●	●	●	●
Boring x slag (in mm)	83 x 73	83 x 73	83 x 81,4	83 x 88	86 x 86	86 x 86	83 x 88
Max. verm. bij omw./min. - norm CEE kW	65/6000	65/6400	74/6000	51/4600	89/5750	89/5750	67,5/4000
- norm DIN pk	90/6000	90/6400	103/6000	71/4600	123/5750	123/5750	92/4000
Max. kopp. bij omw./min. - norm CEE (daNm)	13,0/2600	12,8/3000	15,3/3000	12,0/2000	17,4/2750	17,6/2750	19,6/2250
- norm DIN (mKq)	13,6/2600	13,5/3000	15,6/3000	12,5/2000	18,3/2750	18,3/2750	20,5/2250
Brandstofsysteem: - Mono-Point injectie		●					
- Multi-Point injec./insp.	●/—		●/—	—/●	●/—	●/—	—/●
Compressieverhouding	9,25/1	8,95/1	9,25/1	22,5/1	9,5/1	9,5/1	21,8/1
Elektronische ontsteking/voorgloeisysteem	●/—	●/—	●/—	—/●	●/—	●/—	—/●
Turbo-compressor met intercooler							●
Handgesch. gesynchr. 5-versnellingsbak	●		●	●	●	●	●
Autom. versnellingsbak met 4 versnellingen		●	●			●	
STUURRICHTING	GL I GR			GLD I GRD			
Tandheugel met rondsel	●	●	●	●	●	●	●
In hoogte verstelbare stuurkolom	●	●	●	●	●	●	●
Stuurbekrachtiging	x	●	●	x	●	●	●
Aantal stuuroomwentelingen/bekrachtigd	4,14/3,11 -/3,11	-/3,11	-/3,11	4,14/3,11 -/3,11	-/3,11	-/3,11	-/3,11
Diameter draaicirkel (tussen trotoirs in m)	10,55	10,55	10,55	10,55	10,55	10,55	10,55
VERING							
Vóór onafhankelijk geveerde wielen type McPherson - dubbelwerkende hydraulische telescoopschokdempers - schroefveren - stabilisatorstang							
Achter onafhankelijk geveerde wielen - getrokken wieldraagarmen - dubbelwerkende hydraulische telescoopschokdempers - torsiestaven - stabilisatorstang							
REMMEN							
Twee diagonaal gescheiden circuits	●	●	●	●	●	●	●
Voor: - schijfr., zelfnast. met zwev. remkl.	●	●					
- gevent. schijfr., zelfnast. met zwev. remkl.	x ¹	x ¹	●	●	●	●	●
Achter: - tromm.r., zelfnast. met lastafh. remdr.reg.	●	●	●	●			●
- schijfr., zelfnast. met lastafh. remdr.reg.					●	●	
Rembekrachtiging	●	●	●	●	●	●	●
Anti-blokkeersysteem	x ¹	x ¹	x ¹	x ¹	x ¹	●	x ¹
AFMETINGEN (in m)							
Totale lengte	4,398	4,398	4,398	4,398	4,398	4,398	4,398
Totale breedte	1,714	1,714	1,714	1,714	1,714	1,714	1,714
Wielbasis	2,669	2,669	2,669	2,669	2,669	2,669	2,669
Spoorbreedte - vóór	1,450	1,450	1,450	1,450	1,450	1,450	1,450
- achter	1,440	1,440	1,440	1,440	1,440	1,440	1,440
INTERIEURAFMETINGEN (in m)							
Breedte interieur op ellebooghoogte - vóór	1,440	1,440	1,440	1,440	1,440	1,440	1,440
- achter	1,420	1,420	1,420	1,420	1,420	1,420	1,420
Nuttige lengte bagager.:	1,060	1,060	1,060	1,060	1,060	1,060	1,060
- met neergekl. achterb.	1,650	1,650	1,650	1,650	1,650	1,650	1,650
Nuttige breedte bagager.:	1,350	1,350	1,350	1,350	1,350	1,350	1,350
- tussen de wielkasten	1,130	1,130	1,130	1,130	1,130	1,130	1,130
Nuttige interieurhoogte	0,890	0,890	0,890	0,890	0,890	0,890	0,890
Nuttige hoogte achterklep	0,820	0,820	0,820	0,820	0,820	0,820	0,820
Nuttige breedte achterklep onder/boven	1,160/0,910	1,160/0,910	1,160/0,910	1,160/0,910	1,160/0,910	1,160/0,910	1,160/0,910
GEWICHTEN (in kg)			5-bak I Aut.			5-bak I Aut.	
Rijklar	1075	1081	1106	1131	1118	1118	1183
Totaal toegestaan belast	1625	1615	1640	1665	1650	1650	1690
Max. aanhanger geremd	1200	1200	1200	1200	1200	1200	1200
Max. toegestaan treingewicht	2825	2815	2840	1825	2860	2850	2890
BANDEN (radiaal)	175/70 R 14 T	175/70 R 14 T	175/70 R 14 T**	175/70 R 14 T	185/65 R 14 H	185/65 R 14 H	185/65 R 14 H
PRESTATIES			5-bak I Aut.			5-bak I Aut.	
Topsnelheid (km/u)	173	165	181	176	161	192	188
Acceleratietijd (in sec.) - van 0-100 km/u	14,1	17,5	12,4	15,5	18,6	11,8	13,0
Brandstofverbruik* - bij 90 km/u constant	5,5	6,9	5,7	6,2	5,1	6,3	6,8
- bij 120 km/u constant	7,3	9,0	7,5	8,0	7,6	8,0	8,6
- in stadsverkeer	9,6	10,6	10,3	11,3	7,1	11,5	12,8
INHOUDEN (in dm³)							
Brandstoftank	70	70	70	70	70	70	70
Bagageruimte:	814	814	814	814	814	814	814
- met neergeklapte achterbank	1640	1640	1640	1640	1640	1640	1640
Aantal zitplaatsen	5	5	5	5	5	5	5

● standaard af fabriek * in liters per 100 km, ECE-norm x extra tegen meerprijs x¹ etc. = optiecombinatie ** Bij automaat 185/65 R 14 H



PEUGEOT