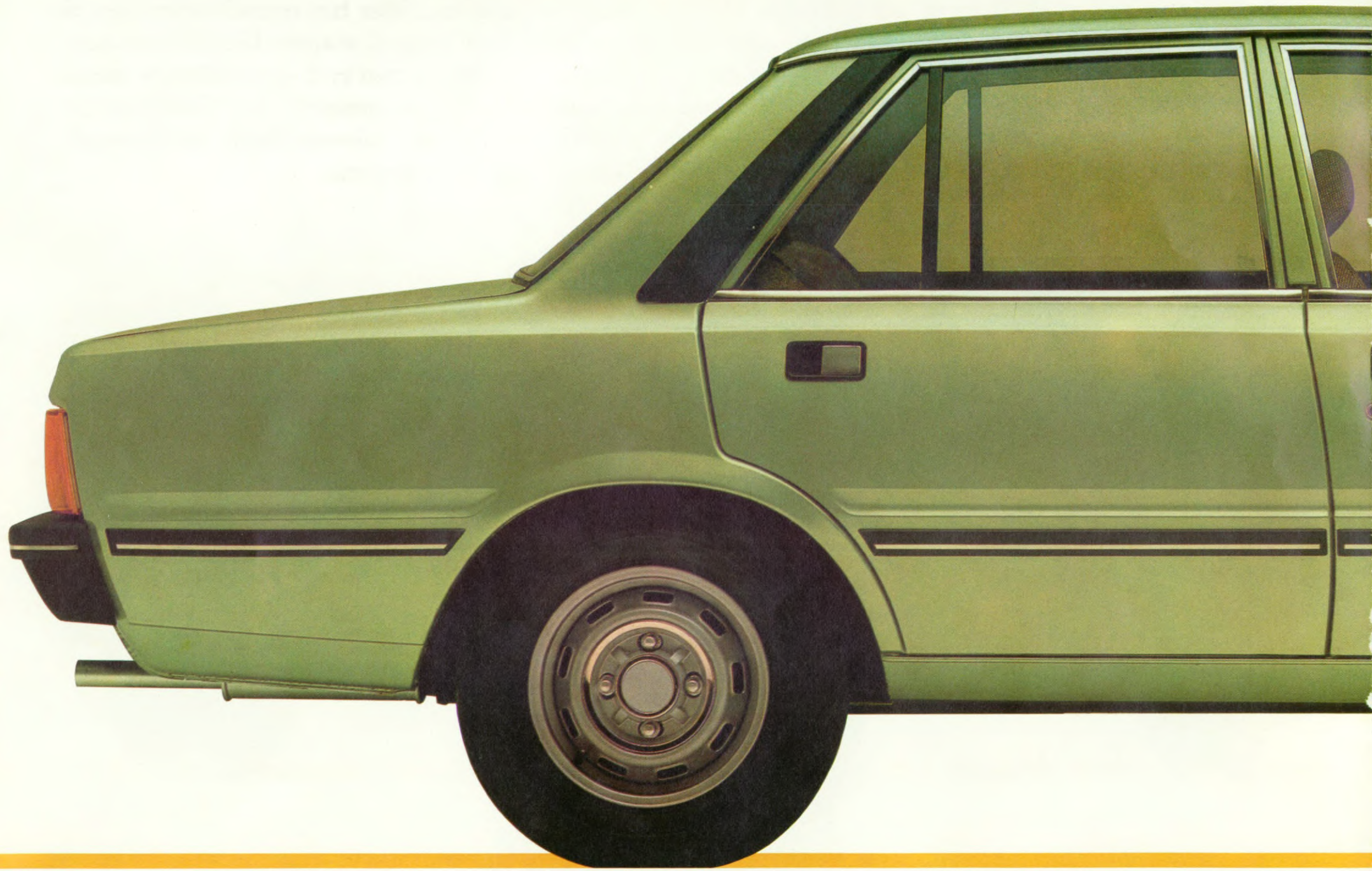
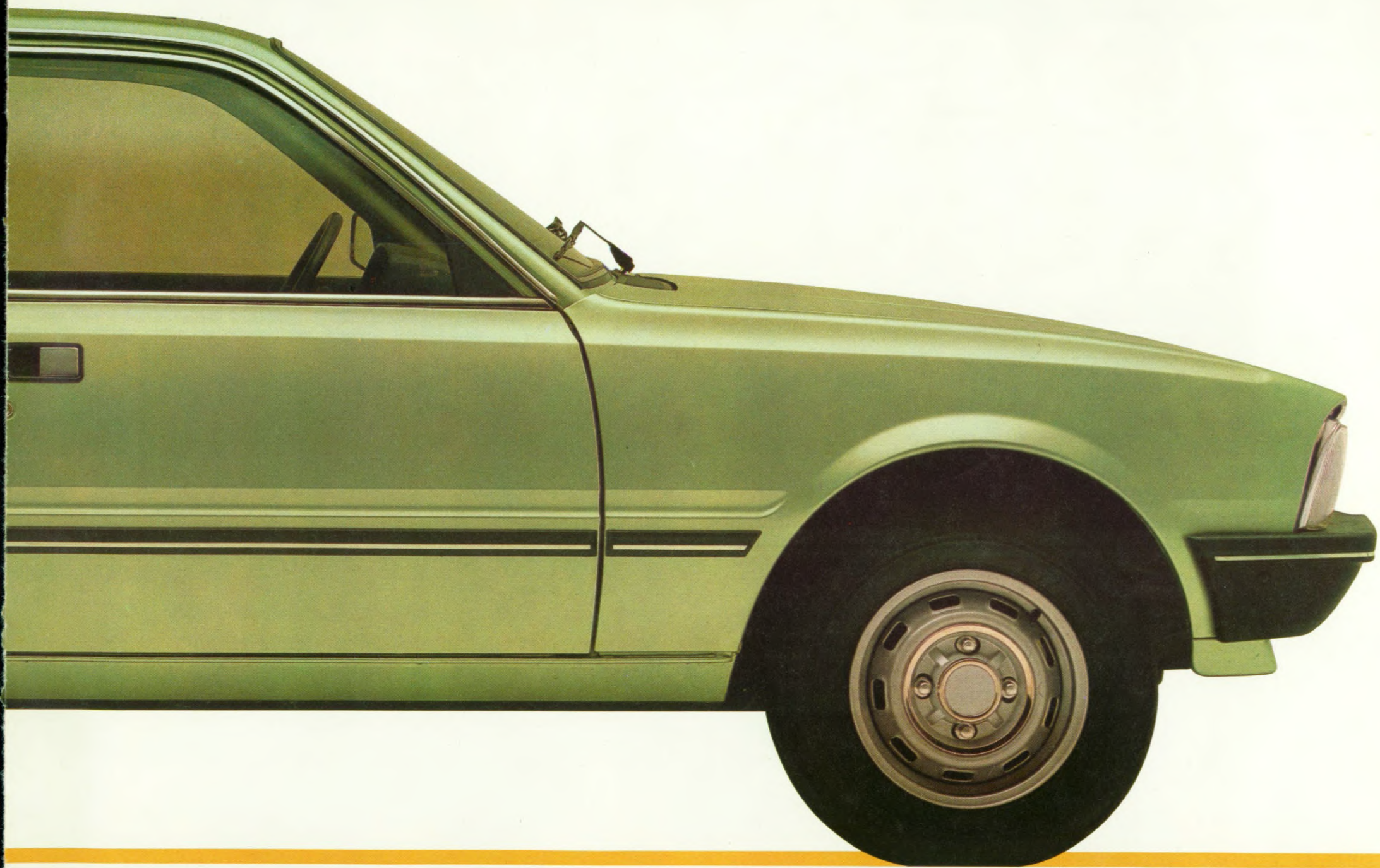




PEUGEOT 505





Een klasse-automobilieel moet anno heden aan alle facetten voldoen. Met het ontwikkelen van de 505 beantwoordt Peugeot aan de vraag naar een complete 2-liter wagen, waarin het nieuwe autorijden gestalte krijgt. U kunt kiezen uit zes mogelijkheden. Ten eerste zijn er 3 verschillende motoren: een uiterst moderne, uitermate betrouwbaar gebleken carburateurmotor, een felle injectiemotor en een even zuinige als soepele dieselmotor. Ten tweede zijn er 2 uitvoeringen: een complete en een zeer luxe. Elke uitvoering kenmerkt zich door eigen raffinement.





Bij de GR, TI en GRD uitvoeringen zijn de stoelen met stof bekleed. Hoofdsteunen zijn standaard. De stoelen bieden u een uitstekende zijdelingse steun. De vloer en de onderste helft van de portieren zijn met moquette bekleed. Wat het comfort betreft krijgt de bestuurder onze bijzondere aandacht. De wagen is dan ook compleet uitgerust. De instrumenten en de controlelampen zijn vanaf de bestuurdersplaats duidelijk afleesbaar.

De versnellingshandel heeft de vorm van een "golfclub" en ligt lekker in de hand. U zult er moeiteloos mee schakelen. De bedieningsschakelaars voor verlichting en ruitwissers (2 snelheden en 1 intervalregeling) zijn samen geconstrueerd in één schakelaar. De buitenspiegel is van binnenuit verstelbaar; dit komt zowel het comfort als de passieve veiligheid ten goede.

Het grote kofferdeksel, dat ver openklapt, verschaft u toegang tot een volumineuze kofferruimte met vlakke laadvloer. (523 dm³).

GR



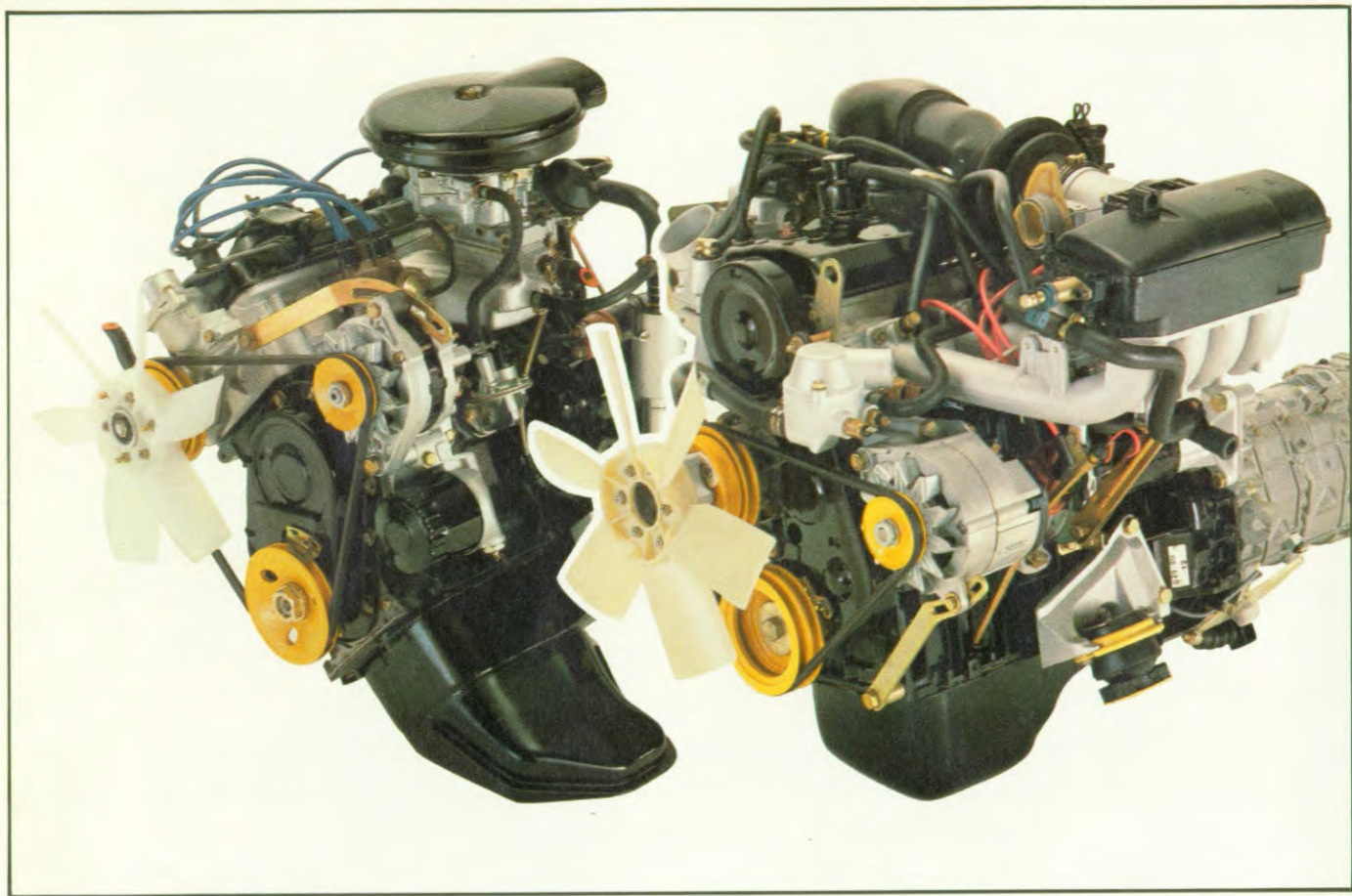


De afwerking van de SR, STI en SRD is op z'n minst zoals u het thuis gewend bent. Alle onderdelen van het interieur zijn met elkaar in harmonie gebracht. De tweedbekleding van de stoelen en de portieren verleent het interieur de grandeur en warmte van een salon. De kleur van het interieur is exact afgestemd op de kleur van de wagen. Het getinte glas werkt rustgevend. Evenals de stuurbekrachtiging, de elektrisch bediende vóór-portierruiten en het elektrisch bediende schuifdak.

Tegen meerprijs kunt u genieten van het extra comfort dat een 505 met automatische transmissie u kan bieden. Wenst u extra economisch te rijden, dan kunt u kiezen uit de 505 diesel-versies.

SR





CARBURATEURMOTOR

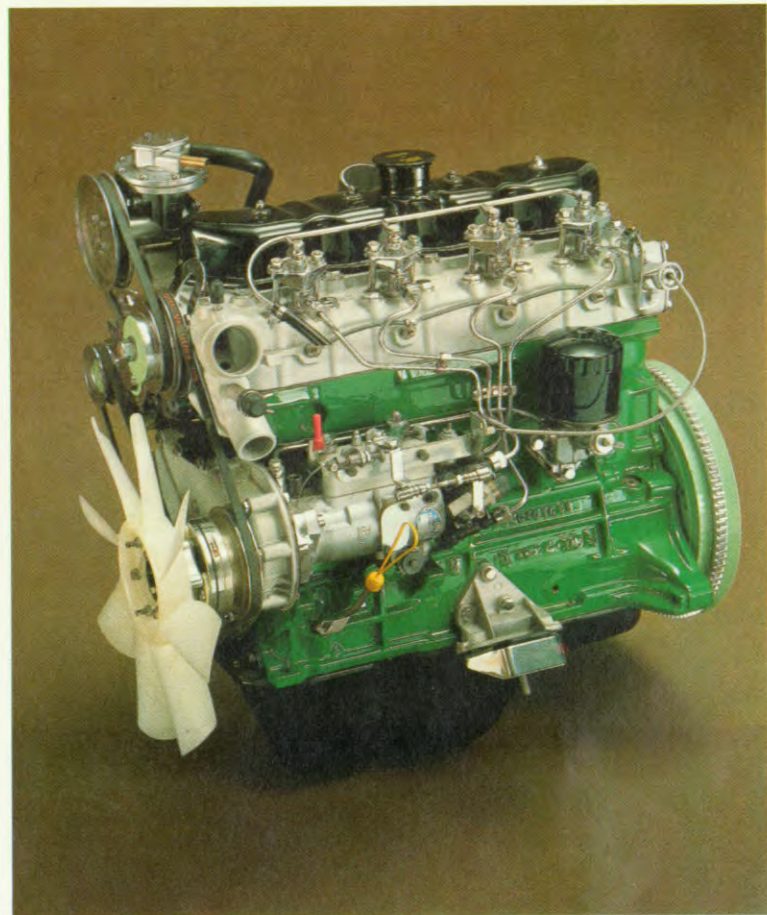
De 4-cilinder lijnmotor met carburateur is een produkt van de enorme ervaring van Peugeot. Type XNI - gietijzeren blok en lichtmetalen cilinderkop met half bolvormige verbrandingskamers - onderliggende nokkenas - stalen, 5 maal gelagerde krukas - brandstofsysteem met registercarburateur - "zelfdenkende" ventilateur, electromagnetisch bediend - diagnosestekker.

INJECTIEMOTOR

Voor de TI biedt Peugeot het temperament van het electronisch geregelde brandstofinspuit-systeem samen met de voordelen van een 5-versnellingsbak. Type ZEJ - lichtmetalen motorblok en cilinderkop - bovenliggende nokkenas aangedreven door een getande riem - 5-maal gelagerde gietijzeren krukas - brandstofsysteem met Bosch K JETRONIC benzine-inspuiting - zelfdenkende ventilateur, electromagnetisch bediend - transistorontsteking zonder contactpunten, die garant staat voor het gemakkelijk starten bij koud weer - diagnosestekker.

DIESELMOTOR

De diesel maakt deel uit van de Peugeot-traditie met zijn sterke punten: zuinigheid en souplesse. Type XD2 - gietijzeren motorblok met ingegoten cilindervoeringen en een lichtmetalen cilinderkop - onderliggende nokkenas aangedreven door een dubbele distributie-ketting met hydraulische spaninrichting - gesmede krukas, voorzien van 5 lagers. Inspuituitrusting: roterende pomp met centrifugaalreguleerder - vloeistofkoeling door een onder constante druk gehouden circuit met centrifugaalpompe, radiator, ontluchtingstankje, electromagnetische uitschakelbare ventilateur (Peugeot patent).



CARROSSERIE EN ALGEMENE GEGEVENS

Zelfdragende stalen carrosserie, beschermd tegen corrosie door een electrophorese behandeling - 5 zitplaatsen - totale lengte: 4,58 m - totale breedte: 1,73 m - hoogte onbelast/belast: 1,46/1,37 m - wielbasis: 2,74 m - totale inhoud kofferruimte: 523 liter - inhoud brandstoftank: 56 l - toelaatbaar gewicht GR en SR: 1760 kg - TI en STI: 1760 kg - GRD en SRD: 1835 kg - max. aanhangergewicht 1100 kg (geremde aanhangwagen).



TECHNISCHE GEGEVENS

Diafragmakoppeling - kogeldrukklager - GR, SR, GRD en SRD: 4 gesynchroniseerde versnellingen vooruit - TI en STI: 5 gesynchroniseerde versnellingen vooruit - ZF automatische transmissie met hydraulische koppelvormer tegen meerprijs - aan de bodem opgehangen hypoid achterbrug - aandrijfassen met homokinetische koppelingen - schroefveren en Peugeot dubbelwerkende hydraulische telescopische schokdempers - stabilisatorstangen voor en achter - 4 onafhankelijk geveerde wielen - 175 HR 14 banden - reservewiel onder de kofferruimte aangebracht - tandheugelstuurinrichting - stuurbekrachtiging op de SR, STI en SRD - draaicirkel: 11,10 m - SR, STI en SRD: 11,30 m - schijfremmen op de voorwielen, trommelremmen op de achterwielen - TI en STI schijfremmen rondom - Mastervac rembekrachtiger - gescheiden remsysteem - remkrachtverdelers - elektrische installatie: 12 V - 3-fase wisselstroomdynamo van 500 W - TI en STI: 750 W - transistorontsteking op de TI en de STI.

CARBURATEURMOTOR

5 zitplaatsen - 4-cilinder motor - 1971 cm³ - 69 kW ISO (96 DIN pk) bij 5200 omw./min. - 4 versnellingen - schijfremmen, vóór - rembekrachtiging - 4 onafhankelijk geveerde wielen - topsnelheid 164 km/u. - Automatische transmissie en elektrisch bediend schuifdak tegen meerprijs*.

INJECTIEMOTOR

5 zitplaatsen - 4-cilinder motor - bovenliggende nokkenas - Bosch K JETRONIC benzineinspuiting - 1995 cm³ - 79 kW ISO (110 DIN pk) bij 5250 omw./min. - 5 versnellingen - elektrisch bediend schuifdak* - automatische transmissie tegen meerprijs - 4 schijfremmen - rembekrachtiging - 4 onafhankelijk geveerde wielen - toerenteller - topsnelheid 175 km/u.

DIESELMOTOR

5 zitplaatsen - 4-cilinder motor - 2304 cm³ - 50,5 kW ISO (70 DIN pk) bij 4500 omw./min. - 4 versnellingen - elektrisch bediend schuifdak* - automatische transmissie tegen meerprijs* - schijfremmen vóór - rembekrachtiging - 4 onafhankelijk geveerde wielen - Topsnelheid 141 km/u.

CARBURATEURMOTOR

Mechanisch gelijk aan de GR, maar nog luxueuzer uitgevoerd: stuurbekrachtiging - tweedebekleding - getint glas - elektrisch bediende voorportieruitten, - toerenteller en stootstrips op de zijkanten van de carrosserie - elektrisch bediend schuifdak - automatische transmissie tegen meerprijs.

INJECTIEMOTOR

Mechanisch gelijk aan de TI, maar nog luxueuzer uitgevoerd: stuurbekrachtiging - tweedebekleding - getint glas - elektrisch bediende voorportieruitten, - stootstrips op de zijkanten van de carrosserie - elektrisch bediend schuifdak - automatische transmissie tegen meerprijs.

DIESELMOTOR

Mechanisch gelijk aan de GRD, maar nog luxueuzer uitgevoerd: stuurbekrachtiging - tweedebekleding - getint glas - elektrisch bediende voorportieruitten, - stootstrips op de zijkanten van de carrosserie - elektrisch bediend schuifdak - automatische transmissie tegen meerprijs.

GR
TI
GRD
SR
STI
SRD

niet in alle landen, zie de Nederlandse of Belgische prijslijst

EXTRA'S	GR TI GRD	SR STI SRD
Electrisch bediend schuifdak	o	•
Metallic-lak	•	•
Automatische transmissie	•	•
Lederen bekleding voor de stoelen metallic-lak met een blanke vernislaag		•
o alleen in België		

	GR en SR		TI en STI		GRD en SRD	
	hand- schake- ling	auto- maat	hand- schake- ling	auto- maat	hand- schake- ling	auto- maat
Bij 90 km/h constant	7,1	8,0	7,4	8,0	6,9	7,6
Bij 120 km/h constant	9,7	10,4	9,3	10,6	9,6	10,3
In stadsverkeer	11,4	10,9	13,1	12,2	8,7	9,4

KRÜGER c.v.
AUTOMOBIELBEDRIJF
PEUGEOT DEALER
Mich. Strogoffstraat 3-5
EMMEN
Tel. 05910-14545

PEUGEOT 1980

N.B. De algemene gegevens gelden voor Frankrijk en kunnen verschillen met de exportmodellen. Wijzigingen voorbehouden. Zie voor de Nederlandse of Belgische uitvoeringsbijzonderheden de landelijke prijslijst.