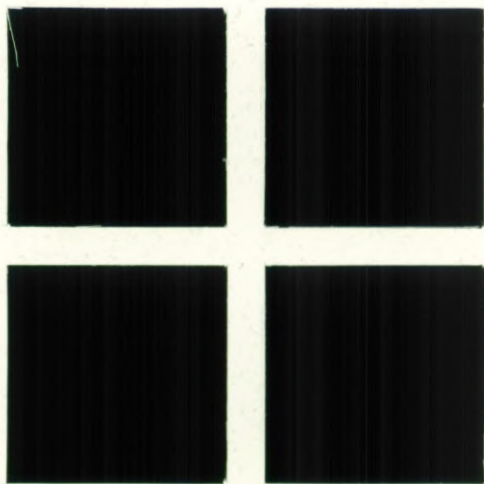
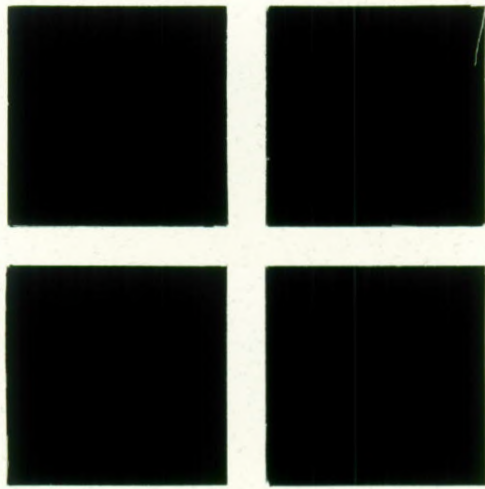


806



**PEUGEOT**

**JE VOELT JE LEKKERDER IN EEN PEUGEOT.**



# EINDELIJK EEN AUTO WAAR JE OOK BINNENIN VAN VRIJHEID KUNT GENIETEN.

Iedereen kan allerlei argumenten aanvoeren om een 806 te willen hebben. Zo weten ouders, dat als hun kinderen maar de ruimte hebben, ze nooit meer dreinen 'of ze er al zijn'. En kinderen ontdekken dat zo'n grote auto 'écht gaaf' is. Want



als je wilt spelen, kun je spelen; als je wilt mokken, kun je mokken; als je wilt slapen, kun je slapen; je kunt een pets van je lastige broertje makkelijk ontwijken, maar je kunt ook rustig in een hoekje een boek lezen.

En zij die even aan de dagelijkse beslommeringen willen ontvluchten genieten van het feit, dat anderen denken dat ze gewoon aan het werk zijn. Weer anderen, die dromen van rust en ruimte, maar in de drukke binnenstad wonen hoeven zich nooit meer beklemd te voelen...

Maar welke 'reden' er ook aangevoerd wordt, er is er één waardoor ook u eigenlijk niet om de Peugeot 806 heen kunt: hij past zich altijd geheel aan uw persoonlijke omstandigheden aan, waardoor u volledig van uw vrijheid kunt genieten. Zowel binnen als buiten.



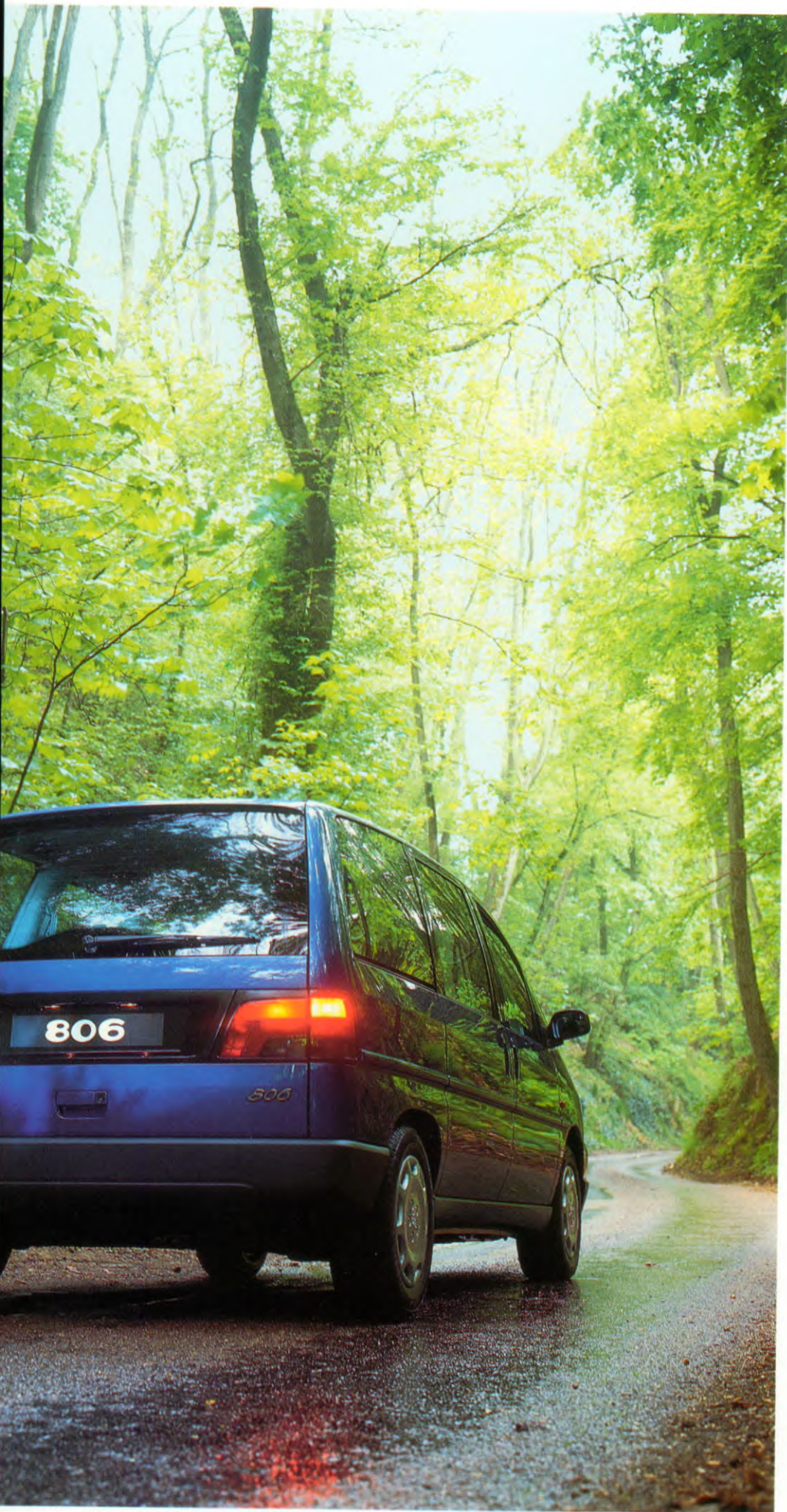
DE KINDEREN  
MOETEN WÉL  
LUISTEREN,  
OOK AL LATEN  
ZE MERKEN  
DAT DE 806  
HÚN IDEE WAS.

Gekozen door de kinderen, gekocht door papa en vaak gereden door mama. Waarom? Omdat de 806 ruimte biedt aan ieder's activiteiten, tegelijk!

Zonder stemverheffing kun je met elkaar praten.

En ook al loopt een discussie soms hoog op, het benauwt nooit. Daardoor kan op hetzelfde moment iemand op de achterbank ongestraft de clown uithangen.





ALS JE RUIM  
DENKT, VOEL  
JE JE NOOIT  
EENZAAM,  
OOK AL BEN  
JE ALLEEN.

De Peugeot 806 is een auto waarmee u werkelijk alle kanten op kunt. Al uw huisgenoten – zelfs als het trouwe viervoeters zijn – voelen zich zo uitgelaten over het comfort, dat ze eigenlijk helemaal niet meer uitgelaten willen worden. En u? U geniet van z'n soepele hanteerbaarheid, de complete uitrusting en het blijvend goede uitzicht. Ook al ligt iedereen nog uit te hijgen van een stevige wandeling.





ALS KLASSIEKE  
SCHOONHEID  
JE RAAKT,  
WORD JE  
GETROFFEN  
DOOR DE 806  
PULLMAN-  
UITVOERING.

Raffinement in een  
harmonieus interieur.\*  
Zes zitplaatsen als ere-  
loge, van waaruit u het  
beste uitzicht heeft en een  
optimale akoestiek  
ervaart. En waar de reis  
met uw gezelschap ook  
naar toe gaat, de Peugeot  
806 dirigeert u er moeite-  
loos heen, zodat u op de  
plek van aankomst niet  
eerst hoeft uit te blazen.

*\*lederen bekleding tegen meerprijs.*





HET CONCEPT VAN DE 806 GEEFT EEN NIEUWE DIMENSIE AAN HET BEGRIP RUIMTE-AUTO. HIJ IS ZO ONTWIKKELD, DAT ZOWEL BESTUURDER ALS PASSAGIERS VAN EEN ONGEËVENAARD COMFORT ZULLEN GENIETEN. Dat blijkt meteen uit de uitzonderlijke ruimte, de complete uitrusting en de ver doorgevoerde ergonomie. En ook de gemakkelijke toegankelijkheid door onder andere twee schuifportieren, het panorama-uitzicht, de hoog-



geplaatste stoelen en de multifunctionaliteit van het interieur zijn factoren die bijdragen aan het algehele gevoel van je lekkerder voelen in een Peugeot. Voeg daarbij z'n pittige prestaties, het Peugeotwaardige weggedrag, z'n veiligheid als 'n kluis, en u heeft de sleutel in handen tot de oplossing voor al uw zakelijke, gezins- en vrijetijdsactiviteiten.

De afgebeelde lichtmetalen velgen zijn, afhankelijk van het model, standaard of tegen meerprijs. Raadpleeg voor de exacte uitrustingsgegevens de specificatiebladen.



De korte vooroverbouw en de schuin aflopende motor-  
kap verschaffen u niet  
alleen een perfect zicht  
op de weg, maar het  
draagt ook bij aan  
de makkelijke  
hanteerbaar-  
heid.

Voor het totale leveringsgamma en de uitrustings- en optiemogelij



Groot glasoppervlak, smalle  
raamlijsten, strakke lijnen. Zowel  
van voren, van opzij als van  
achteren voldoet de 806  
aan een aantal belang-  
rijke criteria: ruimtelijke  
werking in het  
interieur en panorama-  
zicht naar alle kanten.

Het tegen meerprijs verkrijgbare dubbele schuifdak bestaat uit een handbediend glazen kanteldak vóór en een elektrisch bedienbaar glazen schuifdak achter, voorzien van een beveiliging tegen beknelling en een tipschakelaar voor versneld openen en sluiten.



heden per type verwijzen wij u naar de aparte specificatiebladen.

De Peugeot 806 heeft een heel eigen gezicht, dat – niet zonder trots – getooid is met de nieuwe leeuw. Naast z'n fraaie uiterlijk en z'n veelzijdigheid biedt de 806 veel comfort en veiligheid. Daardoor straalt hij rust en vriendelijkheid uit zonder ook maar iets aan prestaties in te boeten.





ERGONOMIE – WE HEBBEN HET MAAR EVEN VOOR U OPGEZOCHT – IS DE LEER VAN AANPASSING VAN DE ARBEID AAN DE MENS. DAT NU HEEFT PEUGEOT BIJ DE 806 LETTERLIJK TOEGEPAST. En elke rit profiteert u daar weer van. Alles functioneert soepeltjes. Zonder de geringste moeite regelt u uw zitpositie, de hoogte van het stuur, de verwarming en ventilatie, de buitenspiegels, de ruitenwissers, de radio, de koplampen. Alles zit op de juiste



plaats, alsof het instrumentarium speciaal voor u is ontworpen. En dan die versnellingspook, geïntegreerd in het dashboard, dat is helemaal een unieke ervaring. Zo ruimtebesparend, zo logisch, zo soepel, zo... ergonomisch.

Afgebeeld interieur is voorzien van een climate control en een autoradio met bedieningsmogelijkheid vanaf het stuurwiel. Voor de exacte uitrustingsgegevens per model verwijzen we u naar de aparte specificatiebladen.

De stoelen van de Peugeot 806 zijn stuk voor stuk ruim bemeten, comfortabel en meervoudig verstelbaar. Standaard beschikt u over 3 losse stoelen op de tweede rij. Tegen meerprijs af dealer kunt u voor de derde rij nog twee losse stoelen of een driezitsbank verkrijgen, waardoor u tot maximaal 8 personen in een keer kunt vervoeren.



*Stof Elvira*

Voor de exacte mogelijkheden met betrekking tot verstelmogelijkheden van de stoelen verwijzen we u naar de dealer.

Vanaf de ST-versies zijn de voorstoelen 180 graden draaibaar en zijn ze voorzien van een opklapbare en verwijderbare armsteun aan de binnenzijde. Het prettige zitcomfort wordt niet alleen verkregen doordat deze stoelen bekleed zijn met fraai velours, maar ook omdat ze in hoogte en in de lendenen verstelbaar zijn.



*Velours Tag Brume*



De mogelijkheden van een 806 zijn legio! Want de middelste stoel van de tweede rij kan niet alleen helemaal ingeklapt worden tot een tafeltje, hij kan ook in een slaapstand worden gezet. Samen met de twee buitenste stoelen en de draaibare voorstoelen creëert u in een handomdraai een lits-jumeaux voor een luxe siësta op een lange reis.

*Velours Tag  
Brume*

tot de indeling van de interieurruimte en de wij u naar de aparte specificatiebladen.



De 806 Pullman heeft zes losse fauteuils, alle voorzien van een verstelbare rugleuning, armsteunen en kantelbare hoofdsteunen. Bovendien zijn de stoelen in lengterichting verstelbaar. Standaard is de Pullman uitgerust met velours bekleding, tegen meerprijs is leer leverbaar (ook op de ST en SV versies) evenals elektrisch bedienbare voorstoelen (ook op SV versies).

*Leer Brume  
(optie)*



DE WARE KRACHT VAN DE PEUGEOT 806 ZIT HEM IN HET FEIT, DAT HIJ HET GECOMPLICIEERDE CONCEPT VAN 'TOTALE MULTIFUNCTIONALITEIT' OP EEN WERKELIJK FANTASTISCHE MANIER EENVOUDIG MAAKT. Door de grote hoeveelheid stoelverankeringspunten kunt u in een handomdraai de stoelen plaatsen waar u ze nodig heeft. U kunt zelfs de beenruimte per rij aanpassen, omdat er geen vier maar acht verankeringspunten per stoel zijn. Probeer het maar, zet ze maar naar voren of naar achteren, in lijn, tegenover elkaar, in



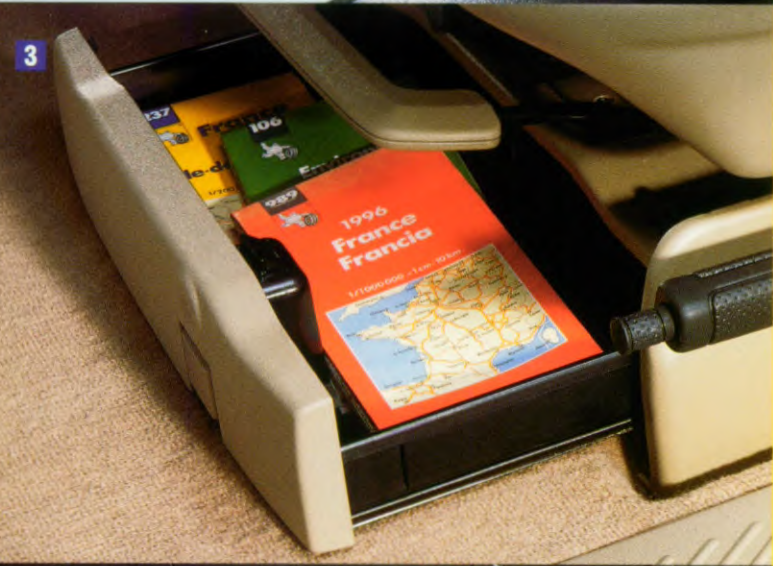
vergader-opstelling... het is kinderlijk eenvoudig. Evenals de indeling van de bagageruimte: een gangpad voor uw surfplank? Een passende ruimte voor dat antieke kastje? Ruim drie kubieke meter voor een verhuizing? In de Peugeot 806 past de bagageruimte zich exact aan uw wensen van het moment aan.

De standaard configuratie bestaat uit vijf stoelen: twee draaibare\* voorstoelen en drie stoelen op de tweede rij. De derde rij kunt u zelf aanvullen met een drie-zits bank of twee losse stoelen, beide tegen meerprijs af dealer. \*) standaard of tegen meerprijs, afhankelijk van het model.



## EXTRA 806 COMFORT

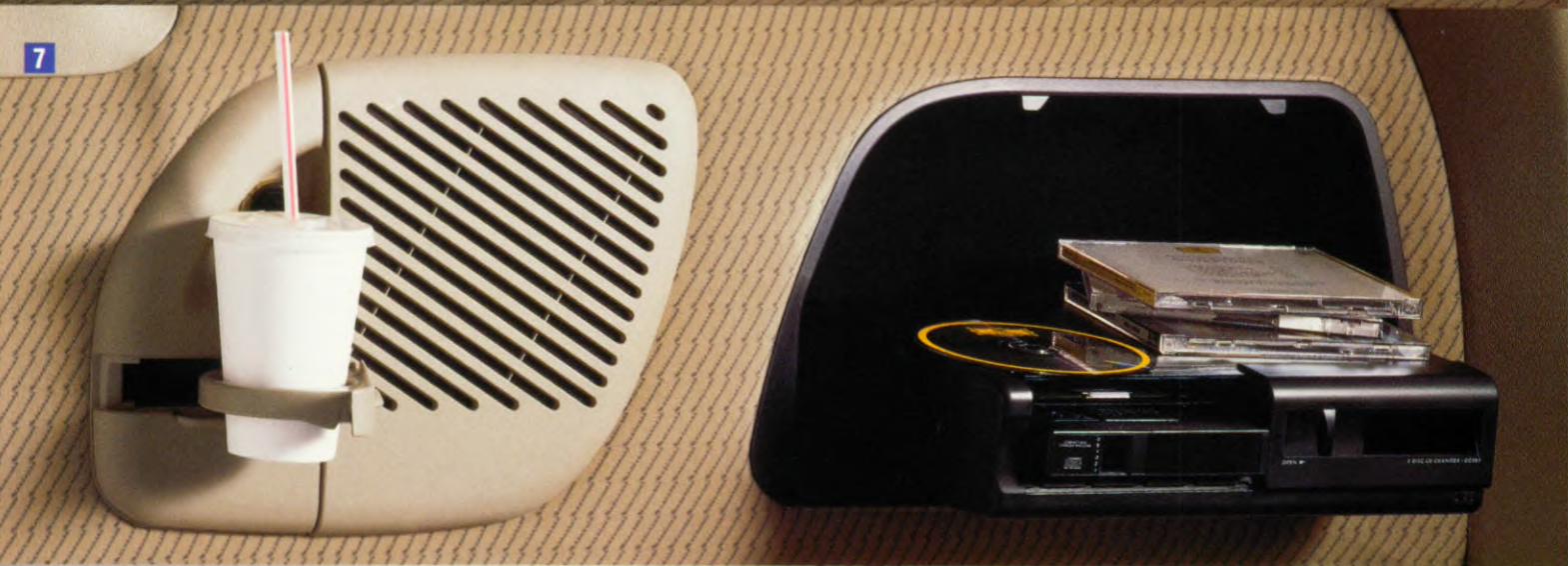
- 1** Groot bergvak in de zijschuifdeuren met een flessenhouder.
- 2** De buitenspiegels, voorzien van getint glas, zijn vanaf de ST-versies verwarmbaar, elektrisch verstelbaar én elektrisch inklapbaar.
- 3** Schuiflade onder passagiersstoel (v.a. ST-versies) en onder bestuurdersstoel (v.a. SV-versies).
- 4** Middenconsole met geïntegreerde versnellingshendel en de bedieningsknoppen van de climate control (standaard v.a. ST-versies).
- 5** Extra stoel met geïntegreerde zittingverhoging voor een kind (15 tot 36 kg). Alleen als accessoire te verkrijgen.
- 6** Drie-zits achterbank voor de derde rij, met standaard hoofdsteunen (accessoire af dealer).
- 7** Achterpaneel met ruimte voor inbouw van een CD-wisselaar.
- 8** Het tegen meerprijs verkrijgbare dubbele schuifdak met een handbediend voorste deel en een elektrisch bedienbaar achterste deel.



6



7



8



# KRACHTIGE MOTOREN EN EEN ONBERISPELIJK WEGGEDRAG

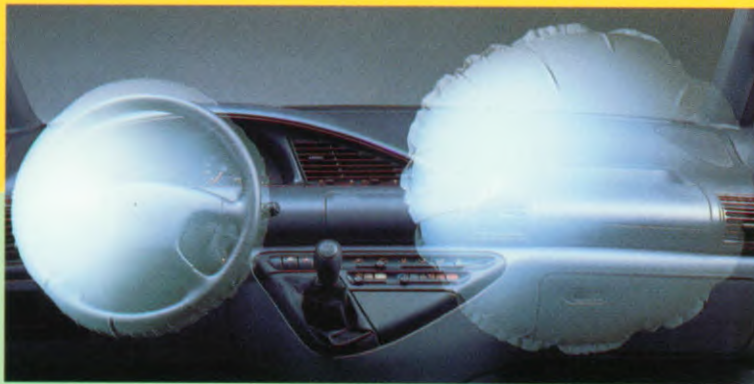
- **VOORBEELD VAN STABILITEIT:** onbetwist leider in het mono-space segment wat betreft zijn rijkwaliteiten. Kleeft als het ware aan de weg, neemt iedere bocht met grote zekerheid, absorbeert elke oneffenheid onmerkbaar. In de 806 ervaart u ongekend rijplezier.
- **VIER KRACHTIGE EN ECONOMISCHE MOTOREN:** waar uw voorkeur ook naar uitgaat, u bent altijd verzekerd van pittige acceleraties, veel vermogen, grote souplesse en een economisch verbruik. Kiest u maar: 90 of 110 Pk bij de turbodiesels, 123 of 150 Pk bij respectievelijk de benzine en benzine-turbo versies.
- **DE NIEUWSTE ONDER DE DIESELS:** de 2.1 liter turbo diesel, 3 kleppen per cilinder, een maximum koppel van 250 Nm bij 2.000 toeren per minuut, elektronisch geregelde diesel inspuiting, uitlaatgas-recirculatie, oxydatiekatalysator... Op elk uitrustingsniveau levert hij prestaties op topniveau.



- **STUURINRICHTING:** met tandheugel, bekrachtiging en een in hoogte verstelbare veiligheidsstuurkolom met airbag; diameter draaicirkel tussen trottoirs is slechts 11,8 meter; variabele stuurbekrachtiging standaard op de uitvoeringen met 2.1 liter turbo-diesel, voor nog meer rijcomfort.
- **WIELOPHANGING:** deze verschaft de 806 een stabiliteit, een comfort en een wegligging van buitengewone kwaliteit. Vóór, type pseudo McPherson met triangels, schroefveren met in de veerelementen opgenomen hydraulische schokdempers. Achter, vervormbare starre as met stabilisatorwerking, getrokken draagarmen, een stabilisatorstang en naar achteren gekantelde telescoopschokdempers.
- **REMSYSTEEM:** ruim bemeten, krachtig en betrouwbaar. Vóór, geventileerde remschijven met zelfnastellende zwevende remklauw. Achter, zelfnastellende trommelremmen met dubbele lastafhankelijke remdrukregelaar, en op de 2.0 benzine turbo versies remschijven met zwevende remklauw met twee lastafhankelijke verdelers.

# EEN BESCHERMDE OMGEVING MET BIJNA VOELBARE VEILIGHEID

- **KWALITEIT:** degelijkheid, stabiliteit, betrouwbaarheid. Een hoge en daardoor veilige zitpositie voor alle passagiers, airbag bestuurder, airbag voorpassagier, antiblokkeersysteem\*... Maar ook stilte, comfort en sfeer. In de 806 vormen zelfs tegengestelde elementen een eenheid.
- **EEN VEILIGE CONSTRUCTIE:** een stijve structuur, kooiconstructie, voorgeprogrammeerde kreukelzones, centrale, geïsoleerde plaatsing van de brandstoftank en een automatische afsluiting van de brandstoftoevoer in geval van een botsing.
- **ZEKERHEID OP ELKE ZITPLAATS:** in hoogte verstelbare rolveiligheidsgordels vóór met pyrotechnische gordelspanners, veiligheidsgordels op tweede en derde zitrij met snelblokkeersysteem op de buitenste plaatsen, heupgordel voor de middenpassagier, op alle zitplaatsen in hoogte verstelbare hoofdsteunen.



- **ZIEN EN GEZIEN WORDEN:** maar liefst 4.27 m<sup>2</sup> glasoppervlak, koplampen met dubbele parabool (afhankelijk van het type van binnenuit verstelbaar), elektrisch bedienbare buitenspiegels met getint glas en verwarming\*, mistachterlicht, zijclignoteurs, achterrautverwarming met automatische uitschakeling, ventilatieroosters voor achterpassagiers in de armleuningen van de voorportieren.
- **KINDVRIENDELIJK EN -VEILIG:** kindersloten op de zijschuifdeuren, schuifdak\*\* met beveiliging tegen beknellen, twee wegklapbare handgrepen in het midden en vanaf de ST-versies ook twee achter, kaartleeslampjes, bergtas achterzijde voorstoelen.

\* afhankelijk van het model, standaard of tegen meerprijs.

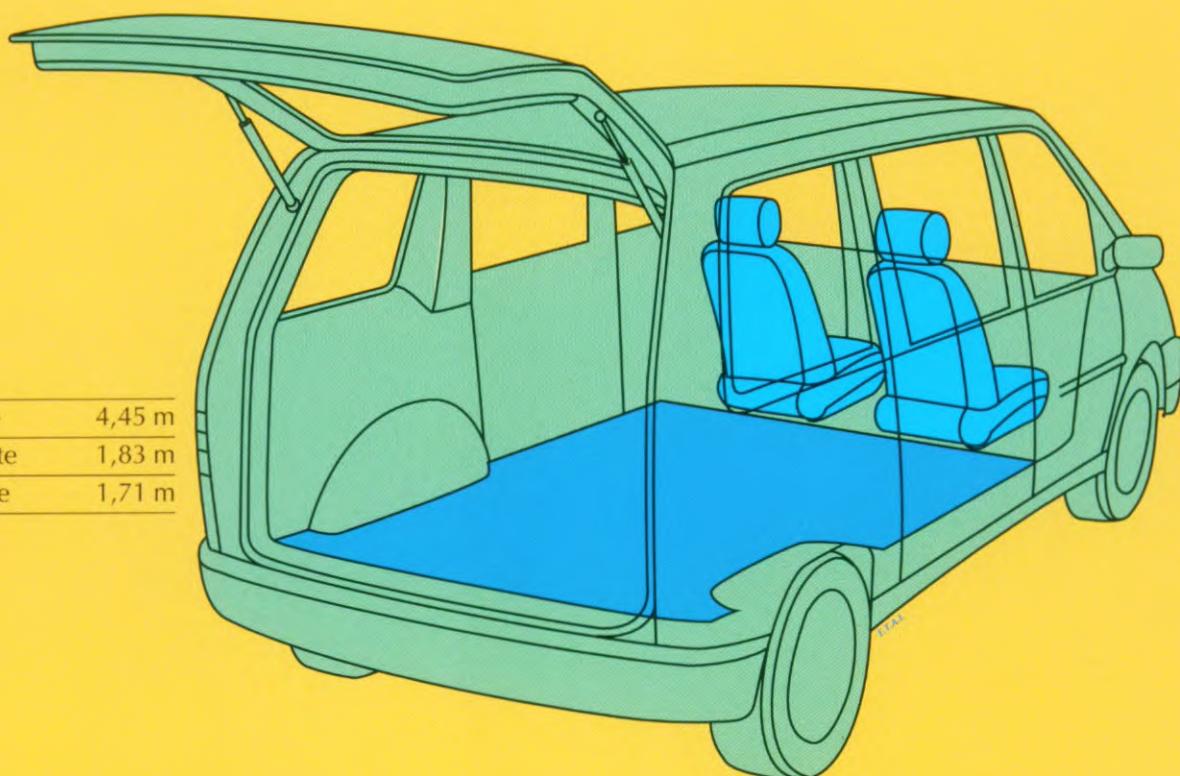
\*\* tegen meerprijs.

# DE HANDELBAARHEID VAN EEN SLIM CONCEPT

NIETS IS VEELZIJDIGER DAN UW WENSEN...  
NIETS IS MAKKELIJKER DAN HET AANPASSEN VAN UW 806.

■ GEZIEN DE GROTE BINNENAFMETINGEN ZIJN DE BUITENMATEN VAN DE PEUGEOT 806 verrassend compact te noemen. Want met een lengte van 4,45 meter is hij niet veel langer dan een gemiddelde sedan. En met z'n breedte van 1,83 meter manoeuvreert u ook in stadsverkeer met veel gemak.

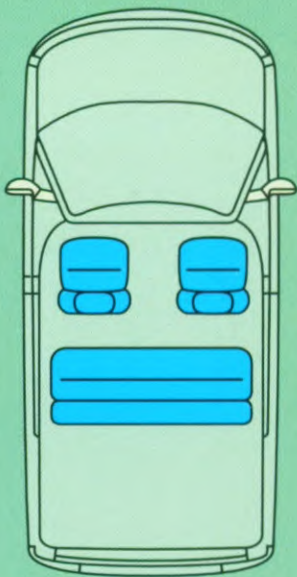
|                |        |
|----------------|--------|
| Totale lengte  | 4,45 m |
| Totale breedte | 1,83 m |
| Totale hoogte  | 1,71 m |



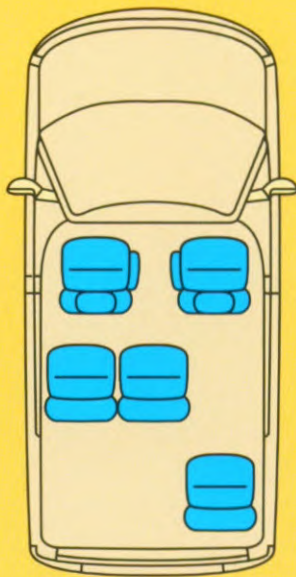
■ EEN VAN DE VELE ORIGINELE PLUSPUNTEN VAN DE 806 wordt gevormd door een robuust schuifportier aan beide zijken. Het grote gebruiksgemak is te danken aan de ergonomisch gevormde handgrepen en de soepele werking van het mechanisme voor het openen en sluiten.

■ DE GROTE LAADRUIJTE EN DE RUIJIE ZITPOSITIES ACHTER zijn mede te danken aan de enorme breedte tussen de wielkasten. Die is ontstaan door de unieke constructie van een compacte achtertrein met naar achteren gekantelde schokdempers. Hierdoor kon het geheel onder de bodemplaat worden geplaatst, hetgeen tevens zorgt voor een prettig lage instap en een volledig vlakke vloer.

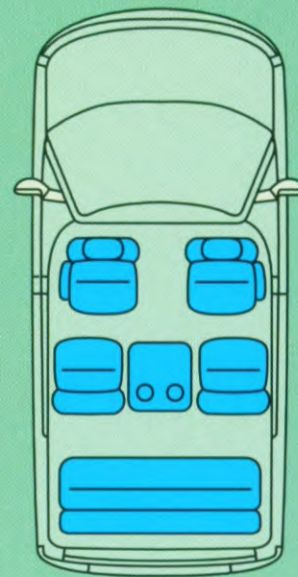
1



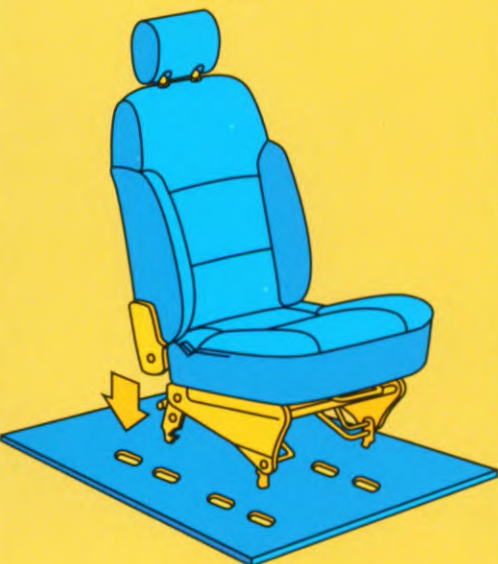
2



3

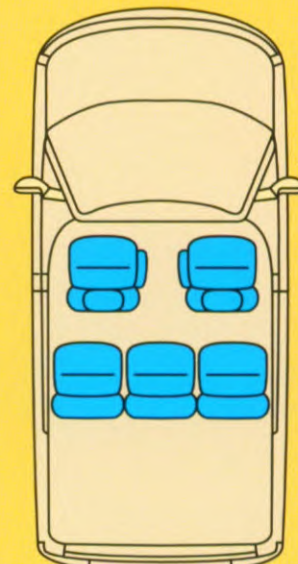


4

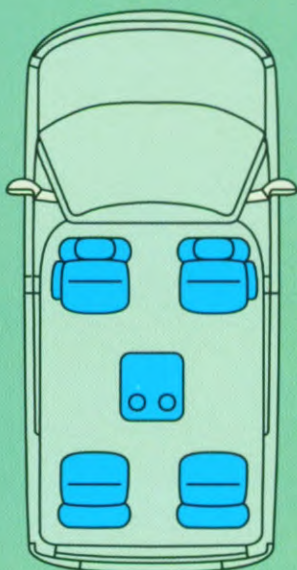


- 1 Deze configuratie is niet leverbaar in Nederland. De 3-zits bank kan bij ons alleen maar op de derde rij.
- 2 Configuratie die zeer gewaardeerd wordt door uw basketballende zoon.
- 3 Indeling voor een gezelschap van zeven personen tijdens een kaartspel.
- 4 Een stoel verplaatsen of verwijderen? Kinderspel!
- 5 Standaard configuratie met een zee aan bagageruimte.
- 6 Salon-indeling, voor een koffie-pauze bijvoorbeeld.
- 7 Zeven reizigers met comfort voor tien.
- 8 Zes luxe fauteuils in de 806 Pullman, zelfs VIP's worden er stil van.

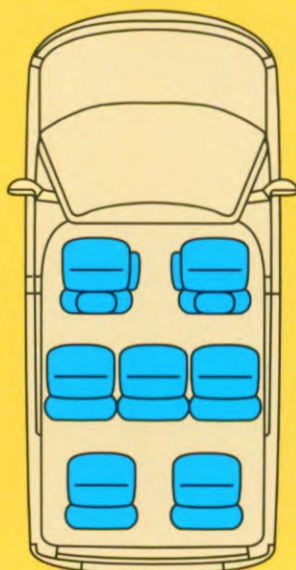
5



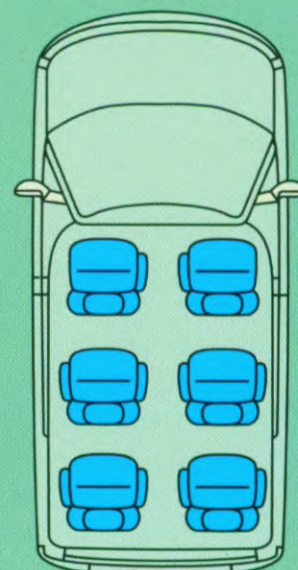
6



7



8



Configuraties 3 en 6 alleen toegestaan in parkeersituaties.



## PEUGEOT BOUTIQUE

- (1) Bagagenet
- (2) Dakkofer
- (3) Telefoonconsole
- (4) Fietsdrager
- (5) Middenconsole tussen de voorstoelen



# PRETTIG OM TE WETEN

## ■ VEILIGHEID STAAT VOOROP

Reeds vanaf het ontwerp van de 806 werd grote aandacht besteed aan de veiligheid. Mede door talloze computersimulaties en botsproeven waarbij alle gevolgen van aanrijdingen aan het licht komen, konden de juiste maatregelen worden genomen. Resultaat hiervan is de extra stijve, stalen zelfdragende carrosserieconstructie, die voor 80% bestaat uit voorbehandeld plaatstaal. Dankzij de opmerkelijke weerstand tegen zowel torsie als doorbuiging kunnen de voortrein, achterrein en vering optimaal functioneren, met als resultaat een voorbeeldige actieve veiligheid.

## ■ BESCHERMING RONDOM

De 806 biedt een uitstekende bescherming bij aanrijdingen. De voorzijde van de carrosserie neemt door de speciale versterkingen van het subframe, de versterkte voorruitstijlen, de kooiconstructie en de voorgeprogrammeerde kreukelzones de botsingsenergie voorbeeldig op. En bij aanrijdingen van opzij bieden de hoogte van de langsbalken en de hoge zitpositie van de inzittenden een optimale bescherming. Voeg daarbij de pyrotechnische gordelspanners vóór, het snelblokkeersysteem op de gordels achter, de airbag voor bestuurder en voorpassagier en de energie-absorberende stuurkolom met schok-inschuifzone van maximaal 60 mm, en u begrijpt dat de 806 u rondom bescherming biedt.

## ■ KRACHTIG REMSYSTEEM

Een fraai stuk techniek is ook het zeer betrouwbare remsysteem van de 806. Het omvat twee diagonaal gescheiden circuits, een vacuüm bediende rembekrachtiger, geventileerde remschijven vóór, en afhankelijk van de uitvoering, twee remtrommels of twee remschijven achter. Verder kent dit systeem een lastafhankelijke remdrukregelaar die op de stabilisatorstang is aangebracht. Het 806 SV-niveau is standaard uitgerust met een antiblokkeersysteem, dat tegen meerprijs is te verkrijgen op de andere versies. Tenslotte is – voor maximale bewegingsvrijheid in het interieur – de handrem links van de bestuurder geplaatst, waarbij de hefboom is uitgerust met een ontkoppelingsmechanisme waardoor hij horizontaal komt te staan, zodat de voorstoel onge-

hinderd kan draaien (draaibare voorstoelen standaard op ST en SV, tegen meerprijs bij de SR-versies).

## ■ TOPKWALITEIT

De Peugeot 806 biedt in elk detail de zekerheid van topkwaliteit. Zo blinkt de carrosserie uit door een enorme weerstand tegen allerlei agressieve invloeden. Dit is mede te danken aan de volledige onderdompeling in het cataphoresebad en door het feit, dat het grootste deel van het plaatwerk speciaal is voorbehandeld door het dubbelzijdig te galvaniseren. Verder waarborgen de vele, door robots aangebrachte grond- en laklagen een onberispelijk eindresultaat. Een resultaat waarmee u verzekerd bent van een lange levensduur. In combinatie met z'n betrouwbaarheid zorgt dit ervoor, dat een hoge restwaarde net zo logisch is als een lage kilometerkostprijs.

## ■ ONDERHOUD EN GARANTIE

Uw Peugeot 806 kent een garantie van 1 jaar, zonder kilometerbeperking. Dit geldt ook voor de lakgarantie. Bovendien heeft u een carrosseriegarantie van 6 jaar tegen corrosievorming van binnenuit. Dankzij een uitgekiend onderhoudssysteem, met voor benzine en diesel aangepaste intervallen, kan de grote onderhoudsbeurt plaatsvinden om de 60.000 km. Dit draagt in belangrijke mate bij aan de prettig lage onderhoudskosten van uw Peugeot.

## ■ SERVICE

De aanschaf van een Peugeot betekent niet alleen de zekerheid van jarenlang comfortabel rijplezier. Inbegrepen is ook een fijnmazig servicenetwerk, dat te allen tijde voor u klaar staat. En hoewel u er maar weinig mee te maken zult krijgen – uw Peugeot kent nu eenmaal zeer lange onderhoudsintervallen – is dat een rustgevende gedachte. Zeker als u weet, dat alle Peugeot-dealers met de modernste apparatuur zijn uitgerust, waardoor de reguliere onderhoudsbeurten snel en accuraat worden uitgevoerd.



*In verband met het vroegtijdig samenstellen van deze folder of door andere oorzaken is het mogelijk dat de eigenschappen en/of uitvoering van sommige versies afwijken van hetgeen hierover is gepubliceerd. Controleer daarom bij aankoop voor alle zekerheid of er verschillen zijn. Voorts kan het zijn dat een uitvoering (tijdelijk) niet leverbaar is. De in deze folder voorkomende auto's kunnen zijn afgebeeld in kleuren of met accessoires die niet in Nederland leverbaar zijn. Tevens kunnen kleuren, onder invloed van het drukprocédé, afwijken van de werkelijkheid. Neem contact op met uw Peugeot-dealer over de in Nederland te leveren typen en/of modellen.*



806

*Visie en passie. Vanaf 1890, toen Armand Peugeot de wereld van de auto-mobiliteit opstartte, stonden die zaken centraal. Nu, ruim een eeuw later, op het kruispunt van verbeelding en techniek, is dat gelukkig nog steeds zo. Daarom waarderen autoliefhebbers het merk Peugeot. Omdat zij houden van design, comfort en kwaliteit. Van modellen met een visie, van modellen die passie uitstralen. Zij kunnen ervan verzekerd zijn, dat zij alle elementen die autorijden tot een genot maken, altijd in een Peugeot zullen aantreffen: comfort, veiligheid, degelijkheid, betrouwbaarheid, prestaties en aantrekkelijke modellen. Net zoals wij, hebben ook zij de overtuiging, dat autorijden een plezier moet blijven. Aan ons zal het niet liggen.*



**PEUGEOT**

**JE VOELT JE LEKKERDER IN EEN PEUGEOT.**