

# SKODA

## Enyaq

Onze elektrische SUV



# Garantie & onderhoud

## De Škoda Enyaq wordt geleverd inclusief:

- > 2 jaar volledige fabrieksgarantie
- > 8 jaar fabrieksgarantie op de hoogvoltaccu (óf max. 160.000 km, wat het eerste bereikt wordt)
- > Door Škoda voorgeschreven onderhoud en de wettelijke APK-keuring voor een periode 'tot en met 5 jaar/60 maanden', uit te voeren door een erkende Nederlandse Škoda servicepartner naar keuze.

De garantie blijft van toepassing zolang de door de fabriek voorgeschreven onderhoud en reparaties worden uitgevoerd. Bij een eigenaarswissel blijft de garantie en het recht op onderhoud op de auto behouden.

De looptijd van 'tot en met 5 jaar/60 maanden onderhoud' gaat in vanaf 'datum eerste toelating' die vermeld op regel (B) op het kentekenbewijs. Er zijn twee onderhoudsbeurten (24 maanden en 48 maanden) en een APK (bij 48 maanden) inbegrepen, de kosten voor de derde onderhoudsbeurt en tweede APK zijn niet inbegrepen.

## Onder de geadviseerde werkzaamheden vallen:

- > Inspectieservice
- > Vervanging remvloeistof
- > Vervanging interieurfilter
- > Onderhoud Panoramadak (indien aanwezig)

Alle reparaties of vervangingen die het gevolg zijn van slijtage van onderdelen of schade door het gebruik van de auto, die niet vallen onder de fabrieks voorgeschreven onderhoudsadviezen van de auto, zijn niet inbegrepen. Škoda stelt als voorwaarde voor de fabrieksgarantie dat het voertuig conform fabrieksvoorschrift is onderhouden. Indien je het voertuig exclusief de door Škoda geadviseerde onderhoudsinspecties wenst aan te schaffen, kun je dit bij het bestellen van het voertuig aangeven.

Onderhoudsmomenten voor Enyaq en Enyaq Coupé								
	Inclusief							Exclusief
	12 mnd	24 mnd	36 mnd	48 mnd	60 mnd	72 mnd	84 mnd	96 mnd
Inspectieservice		•		•		•		•
Interieurfilter vervangen		•		•		•		•
Remvloeistof verversen		•		•		•		•
Onderhoud warmtepomp <small>(indien aanwezig)</small>				•				•
APK				•		•		•

[Meer informatie](#)

# Inhoudsopgave

Exterieur **4**

Interieur **12**

Connect **30**

Assistentiesystemen **34**



# Exterieur

## Onze elektrische SUV

Onze volledig elektrische SUV is ruim en voorzien van de nieuwste technologieën. Zo heeft de Enyaq een 13 inch multimediасherm waarop je eenvoudig je route uitstippelt. En vind je het leuk om met de caravan op pad te gaan? Geen probleem. De Enyaq is in staat om tot 1.200 kg\* gewicht te trekken.

[Ontdek de Enyaq](#)



## Crystal face

De optionele grille is voorzien van 130 LED's die de koplampen met elkaar verbinden en ook de verticale lijnen achter het transparante glas verlichten. Deze zogenaamde Crystal face gaat aan als de koplampen worden geactiveerd.



## Strak design

Het strakke design van onze elektrische SUV wordt onderstreept door de scherp gevormde achterlichten. De Enyaq is leverbaar met Full-LED achterlichten en kristalvormige elementen in combinatie met dynamische richtingaanwijzers.



## Design van de koplampen

De unieke kristalstructuur die het design van Škoda kenmerkt, benadrukt het karakter van de koplampen.



### Achterzijde

De achterkant van de Enyaq heeft door zijn hoekige vormen en robuuste uitstraling.



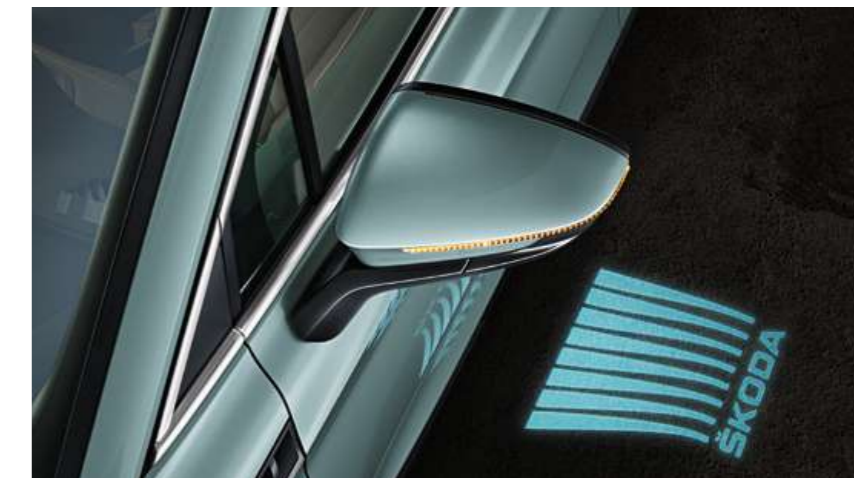
### Panoramadak

Met het elektrisch bedienbare panoramisch dak ervaar je een nog ruimtelijker interieur. Met slechts één tik op de knop haal je buiten nog meer naar binnen geniet je extra van de zonnestralen.



### Dakrails

De auto is voorzien van lage dakrails. Deze zijn ook leverbaar in zwart, afhankelijk van de geselecteerde uitvoering.



### Welkomstlogo

De LED's in de buitenspiegels projecteren de naam Škoda op de grond en verlichten zo het instapgebied.



## Zwarte elementen

Je herkent de Enyaq Sportline aan zijn zwarte elementen. De logo's en badges op de achterzijde (zoals Škoda, de modelnaam, en de accuversie) zijn eveneens in zwart. Het sportieve karakter van de auto wordt versterkt door de 20 inch lichtmetalen velgen in antraciet en het verlaagde sportonderstel. De Full-LED achterlichten bevatten kristalelementen en zijn uitgerust met dynamische richtingaanwijzers.



## Badge

De Sportline-badge op de flanken benadrukt het sportieve karakter van de auto.

## Matrixkoplampen en Crystal face

De standaard Full-LED matrixkoplampen kunnen worden gecombineerd met kristallen lampjes over de gehele voorzijde van de auto. De Crystal face is voorzien van 130 LED's, die de koplampen met elkaar verbinden en de verticale lijnen achter het transparante glas verlichten.



# Interieur

## Kies het design dat bij jou past

Onze volledig elektrische SUV is voorzien van de laatste technische snufjes, biedt voldoende ruimte voor jou en je medepassagiers en heeft een uitgebreid infotainmentsysteem. Kies de design selectie die bij jou past.

[Ontdek de Enyaq](#)



### Digital Cockpit

Op het 5,3 inch Digital Cockpit kan tijdens het rijden handige informatie worden weergegeven zoals: navigatie, assistentiesystemen en rijstatistieken. Het systeem kan eenvoudig worden bediend met de 'view'-knop op het stuurwiel.



### Phonebox / USB

Met de Bluetooth telefoonvoorbereiding verbind je eenvoudig en draadloos je telefoon. Berg je smartphone op in de Phonebox, terwijl deze ook direct draadloos opgeladen wordt.



### Augmented reality Head-up display

Het Head-up display projecteert virtuele rit-informatie zoals, snelheid, navigatie en Adaptive Cruise Control op de voorruit. Zo raak je tijdens het rijden niet afgeleid en is alle belangrijke informatie direct beschikbaar.



### 13 inch multimediascherm

Het 13 inch multimediascherm is het grote centrale display. Hier staat de belangrijkste informatie weergegeven en bedien je eenvoudig autofuncties zoals airconditioning en rijdmodus. Dankzij de touch slider hoef je het scherm niet aan te raken voor het regelen van het volume.



### Area view

Door gebruik te maken van vier camera's rondom de auto, wordt er een nauwkeurig beeld weergegeven van de omgeving. Dit maakt het parkeren en manoeuvreren nog makkelijker.





### Parapluvak

In het bestuurdersportier zit een vak met originele Škoda paraplu. Het parapluvak is zodanig ontworpen dat water naar buiten wordt afgevoerd en het interieur droog blijft.



### Bagage fixeerelementen

Ongewenst schuiven van bagage tijdens het rijden, kan worden voorkomen met de bagage fixeerelementen. Heb je ze niet nodig? Berg de elementen dan eenvoudig op in de opbergvakken achter de wielkasten.

### Armsteun achter

De armsteun in het midden bevat twee bekerhouders. Dit maakt een lange autorit voor je medepassagiers nog comfortabeler.



### Opbergvak in het voorportier

In dit handige vak past een 1,5 literfles.



**Extra opberg ruimte**

Op de rugleuning van de voorstoelen bevinden zich twee handige opbergvakken. Berg je notebook of laptop op in het grotere vak en je mobiele telefoon in het kleinere.

**Sfeerverlichting**

Kies via het infotainmentscherm eenvoudig de kleur van de sfeer- en interieurverlichting die bij jou past.





### Neerklapbare achterbank

De achterbankleuning is in delen neerklapbaar. Ontgrendelen gaat heel eenvoudig met twee hendels aan de zijkanten van de bagageruimte.



### Trekhaak

De Enyaq kan worden uitgerust met een wegklapbare trekhaak met elektrische ontgrendeling. De knop bevindt zich in de bagageruimte.



### Extra veel bagageruimte

De Enyaq is extra ruim en heeft een standaardlaadruimte van 585 liter. Dit kan worden uitgebreid door de achterbank neer te klappen. Hierdoor ontstaat er een vlak laadoppervlak van maar liefst 1.710 liter.



### Sportstoelen

De Enyaq Sportline heeft speciale sportstoelen met een extra sportief design. De bekleding is deels suède met geïntegreerde hoofdsteunen.



### Sportstuurwiel

Het drie-spaakstuurwiel met Sportline logo op het stuur geeft het interieur van de Sportline een nog sportievere uitstraling.



## Suite

Het Suite interieur is voorzien van exclusieve materialen in combinatie met zacht leder. De stiksel en biezen in contrasterend cognac kleur, geven het interieur een stijlvolle uitstraling.



## Lounge

Het fraaie Lounge interieur met hoogwaardige materialen geven de auto een extra moderne look. De decoratieve stiksels benadrukken het exclusieve lounge design.



## Lodge

De zachte en lichte materialen maken het Lodge interieur extra sfeervol. De zilverkleurige interieurlijst ondersteunt niet alleen de vorm van het dashboard, maar benadrukt ook de exclusiviteit van het interieur.



## Loft

De tijdloze combinatie van grijs en zwart benadrukken de moderne stijl van dit interieur.



# Connect

## **Škoda Connect**

Maak kennis met Škoda Connect, de onlinediensten waarmee je meer uit je dag haalt! Met Škoda Connect kun je vanuit je huis zien of je auto op slot zit, waar deze geparkeerd staat en nog veel meer. Met deze dienstenpakketten krijgt je auto een groot aantal nieuwe functies op het gebied van entertainment, gebruiksgemak en je persoonlijke veiligheid. Škoda Connect maakt het rijden in een Enyaq nog comfortabeler en veiliger en is af-fabriek leverbaar.

[Lees meer](#)



### Parkeerpositie

Zie de exacte locatie van je auto, waar je ook bent. De MyŠkoda-app toont het adres en de afstand tot de auto op je telefoon.

### Laadstations

Kies eenvoudig een laadstation op de kaart. Het systeem geeft je online informatie over laadstations en helpt je om de beste laadplek te kiezen.



### Online route importeren

Heb je een gecompliceerde reis met meerdere tussenstops voor de boeg? Geen probleem, die kan je via de Škoda Connect Portal voorbereiden. Via Online reisdoel importeren maak je een route met maximaal 10 tussenstops. Als je route klaar is, stuur je hem zo naar het infotainmentsysteem in je auto.



### Spraakassistent Laura

We praten bijna allemaal wel eens tegen onze auto. Maar heb je je wel eens afgevraagd hoe het zou zijn als je auto hierop zou reageren? Laura, onze stem assistente doet het. Laura begrijpt je instructies terwijl je veilig en gemakkelijk verder rijdt. Begin een gesprek door 'OK, Laura!' te zeggen.



### Functions on Demand

Vanaf nu is het mogelijk om extra functies on demand toe te voegen aan jouw Enyaq. Dit maakt het rijden in een Škoda nog leuker. Krijg toegang tot geavanceerde technologie, extra interieurkleuren voor sfeerverlichting of maak kennis met spraak assistentie Laura. Je koopt deze opties eenvoudig achteraf via de Škoda Connect shop.



# Assistentie- systemen

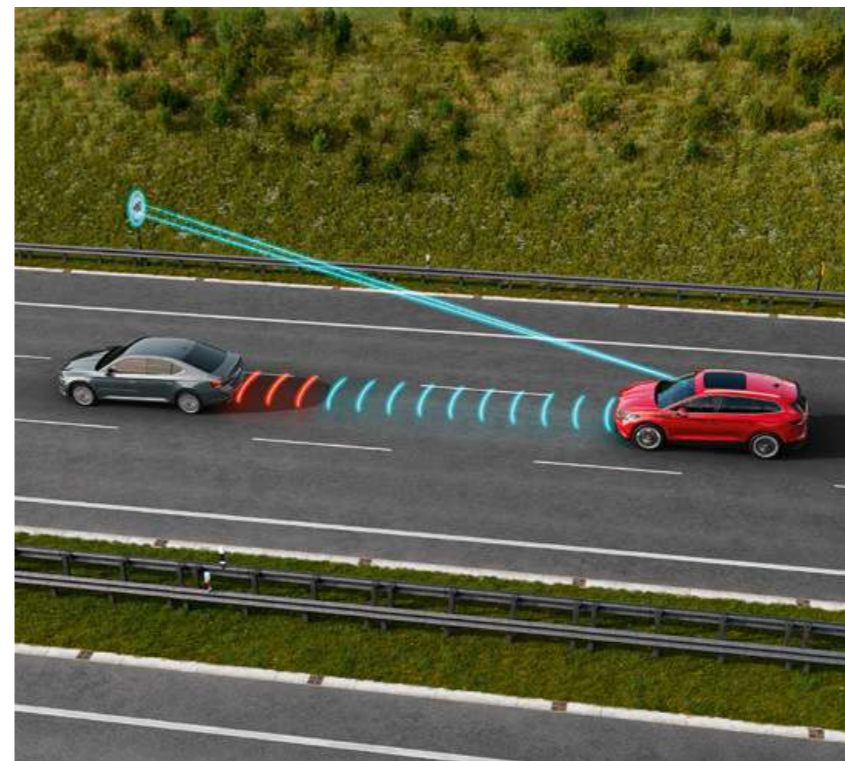
## De slimigheden van Škoda maken het dagelijks leven nog makkelijker

Extra experts in de auto. Je kunt onderweg van alles tegenkomen. Om ervoor te zorgen dat de auto klaar is voor alle situaties die zich kunnen voordoen, zijn er extra assistenten met meerdere functies om de bestuurder zo nodig te ondersteunen.

[Ontdek alle slimme assistenten](#)

## Getraind parkeren

Een zeer geavanceerde parkeer assistent wordt gebruikt om automatisch een parkeer manoeuvre in een vertrouwde omgeving, bijvoorbeeld thuis, uit te voeren. De bestuurder voert de parkeer manoeuvre eerst uit en slaat de route op in het geheugen van het systeem. Zodra de auto de gescande route herkent, vraagt hij je (via het infotainmentsysteem) of hij de besturing moet overnemen. Na je goedkeuring parkeert de auto zichzelf.



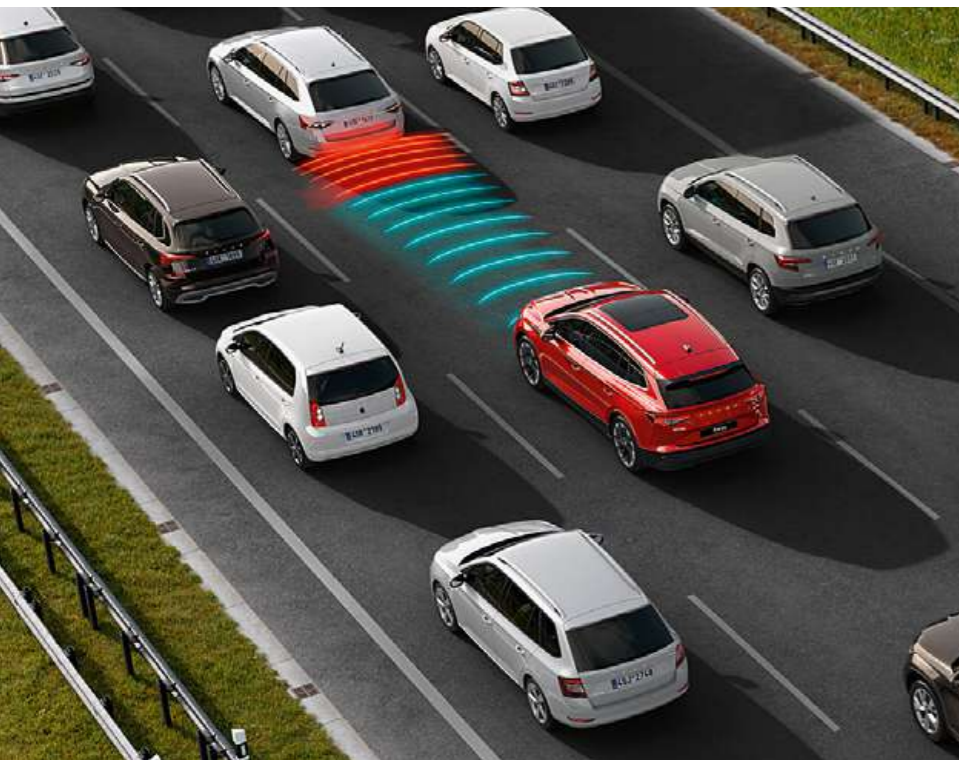
### Predictive Cruise Control

Met behulp van een radar, een camera uitgerust met verkeerstekherkenning, GPS-technologie en gedetailleerde informatie van het navigatiesysteem kan PCC de rijomstandigheden voor de komende 1 tot 2 kilometer voorspellen. Zo nodig kan het systeem automatisch de rijsnelheid aanpassen – gewoonlijk vóór een bocht of rotonde, of als je een gebied met een lagere snelheidslimiet in rijdt.



### Lane Assist+ en Narrow Passage Assist

Lane Assist+ helpt je om de auto in het midden van de rijstrook te houden. Het systeem is actief vanaf een snelheid van 60 km/h. Dit systeem kan ook de controle over de auto overnemen in het geval van rijstrookveranderingen bij wegwerkzaamheden. Bij het rijden in een smalle rijstrook helpt Narrow Passage Assist nauwkeurig in te schatten of er voldoende ruimte is om in te halen.



### Traffic Jam Assist en Follow Drive

In files neemt Traffic Jam Assist tot een snelheid van 60 km/h de bediening van gaspedaal, rempedaal en stuurwiel over, waarna de auto zelfstandig optrekt en afremt. Als er bij snelheden tot 30 km/h geen rijstroken worden gedetecteerd, of als er slechts één begrenzijlijn wordt gedetecteerd bij snelheden tot 60 km/h, volgt het Follow Drive-systeem de voorligger tot er weer wegbelijning is.

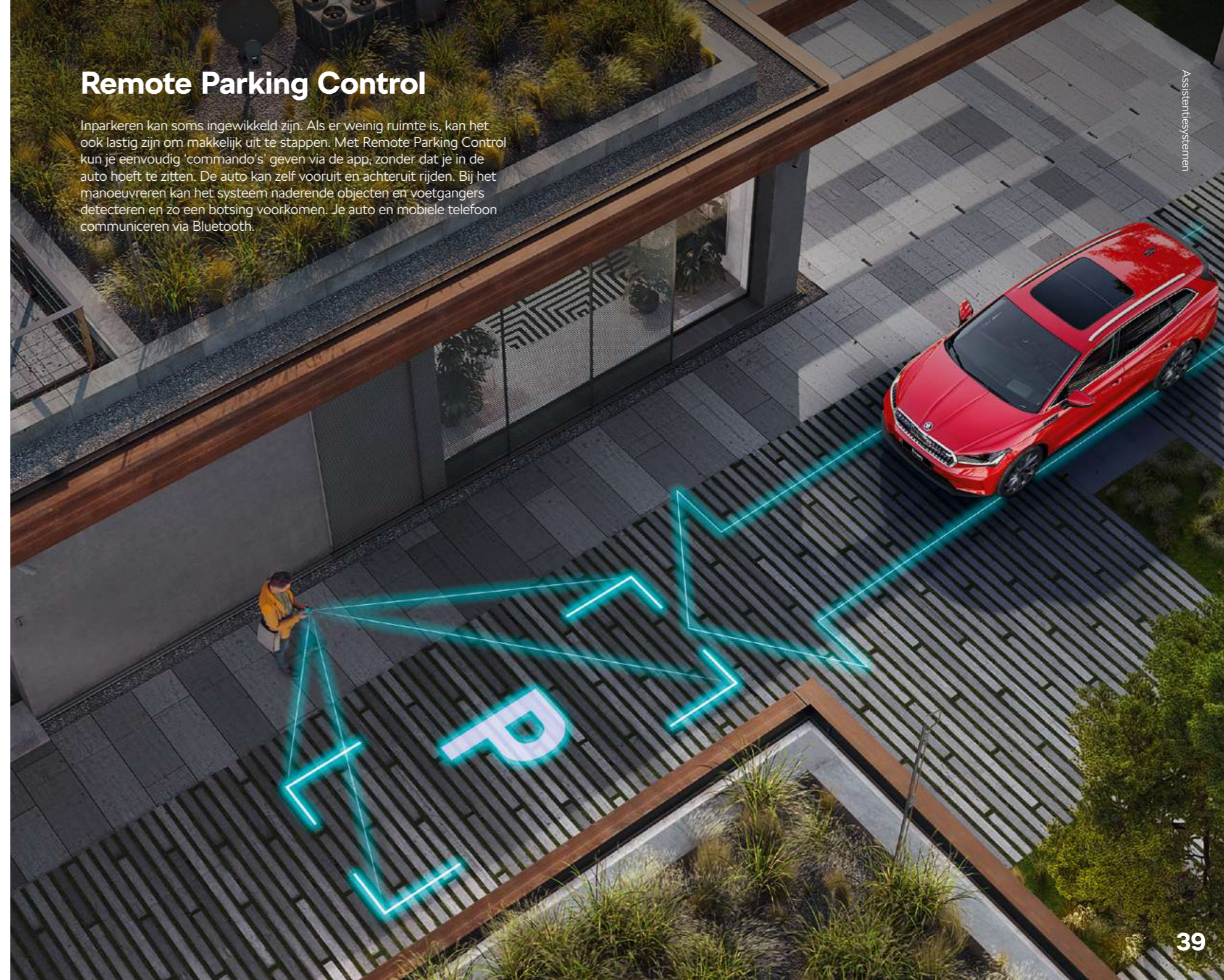


### Matrixfunctie

De Full-LED matrix koplampen zijn uitgerust met de matrixfunctie. Hiermee kan het grootlicht continu ingeschakeld zijn, zonder andere bestuurders te verblinden. De matrixfunctie gebruikt een camera op de voorruit om de verkeerssituatie te beoordelen en op basis daarvan slechts enkele segmenten van de koplamp uit te schakelen. Dankzij deze functie word je bovendien niet verblind door reflecterende materialen op bijvoorbeeld verkeersborden. De matrixfunctie maakt ook gebruik van informatie van het navigatiesysteem, zodat het grootlicht alleen wordt ingeschakeld als je buiten de bebouwde kom bent.

## Remote Parking Control

Inparkeren kan soms ingewikkeld zijn. Als er weinig ruimte is, kan het ook lastig zijn om makkelijk uit te stappen. Met Remote Parking Control kun je eenvoudig 'commando's' geven via de app, zonder dat je in de auto hoeft te zitten. De auto kan zelf vooruit en achteruit rijden. Bij het manoeuvreren kan het systeem naderende objecten en voetgangers detecteren en zo een botsing voorkomen. Je auto en mobiele telefoon communiceren via Bluetooth.



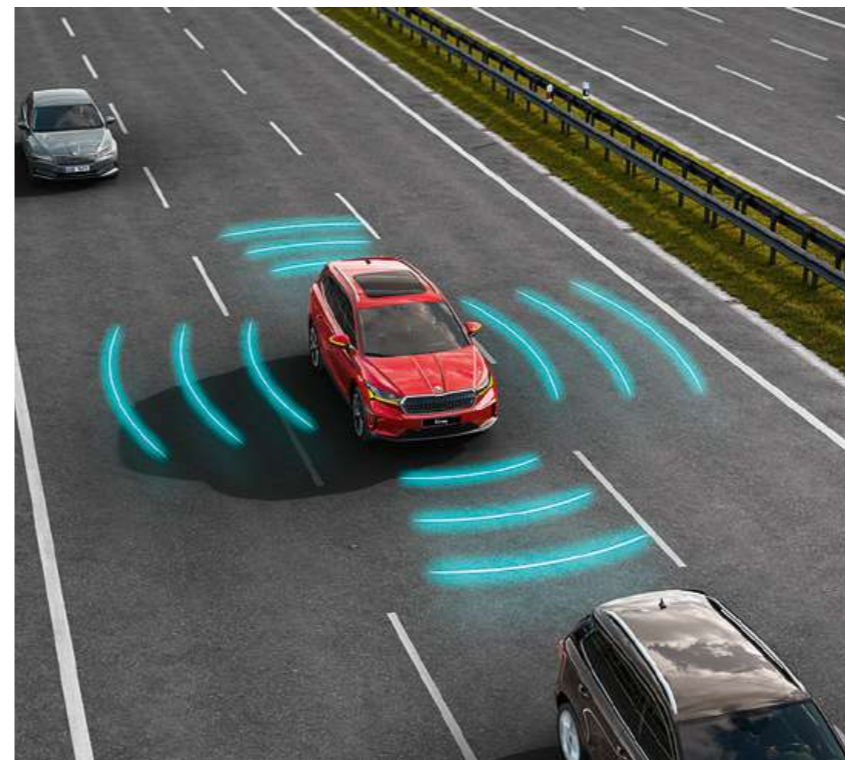
## Travel Assist

Travel Assist combineert de functies van verschillende assistenten en zorgt ervoor dat je veilig en comfortabel voelt, ongeacht waar je rijdt. Een capacitief stuurwiel detecteert de handen van de bestuurder en biedt een interactieve interface met het systeem. Als de bestuurder zijn handen niet op het stuur heeft, wordt dit door het stuurwiel gedetecteerd.



## Emergency Assist

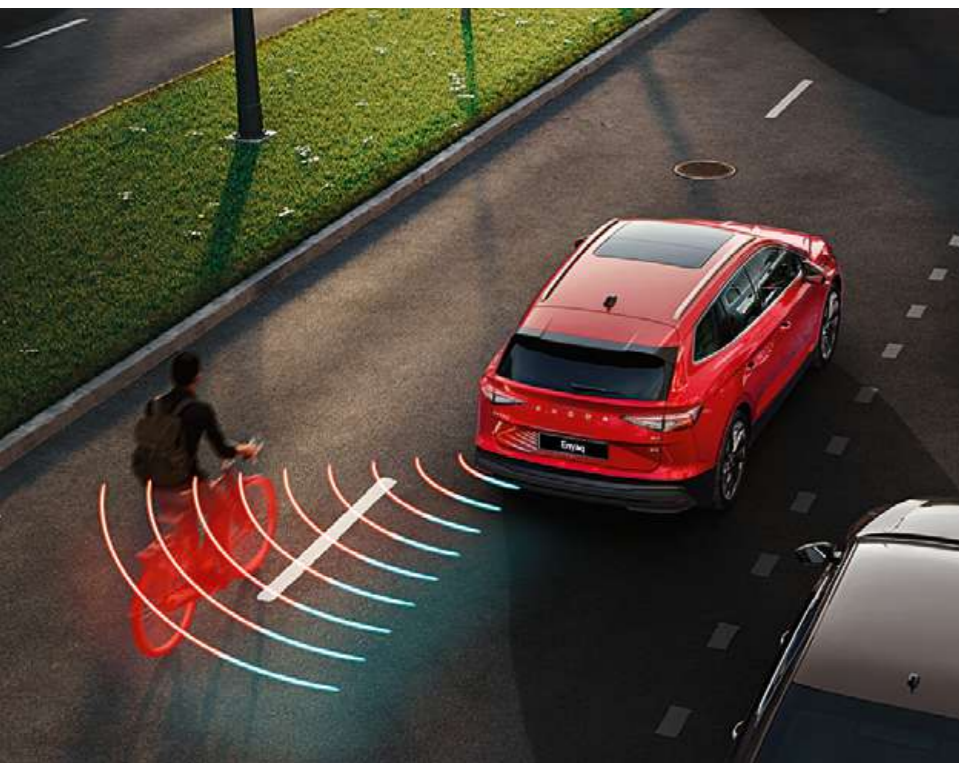
Dit systeem verkleint het gevaar op een ongeval wanneer de bestuurder plotseling onwel wordt. Het brengt de auto veilig tot stilstand en activeert de alarmlichten.



## Crew Protect Assist

Dit systeem biedt extra bescherming als je in een kritieke situatie terechtkomt. Denk bijvoorbeeld aan een aanrijding of het over de kop slaan. Het systeem sluit de zijruiten tot op een kleine spleet, sluit het schuif-kanteldak en spant de veiligheidsgordels aan.





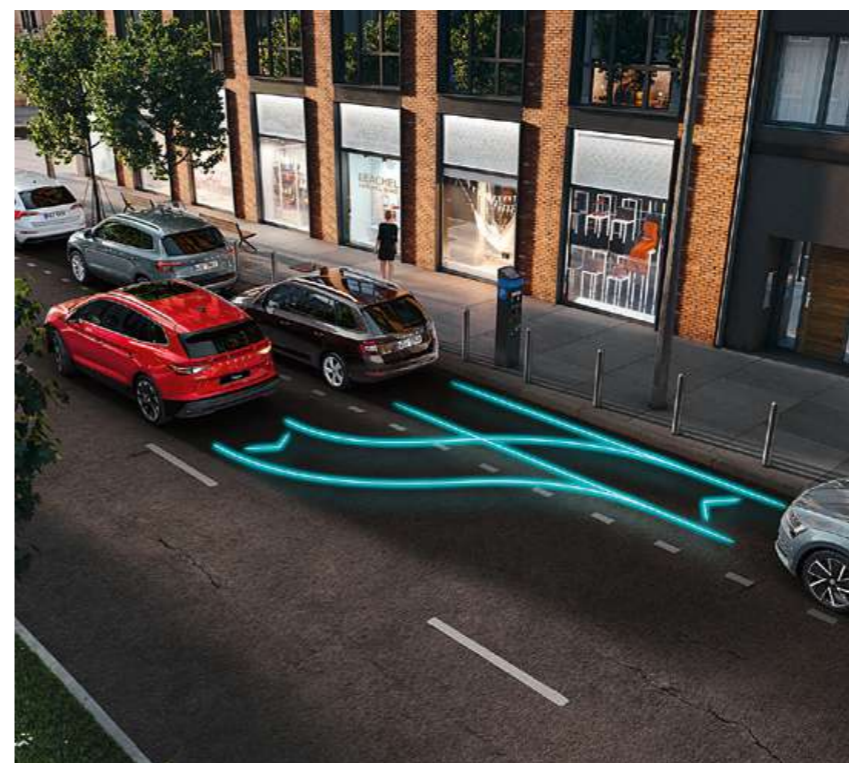
### Side Assist

Dankzij de twee radarsystemen aan de achterkant van jouw Škoda detecteert de Side Assist van achter naderende voertuigen en voertuigen in je dode hoek. Hiermee ben je je altijd bewust van wat er achter je rijdt.



### Turn Assist en Ongevalspreventie-assistent

Turn Assist houdt tegenliggend verkeer in de gaten als de bestuurder links afslaat bij een snelheid tussen 2 - 15 km/h. In kritieke situaties kan het de auto tot stilstand brengen en de alarmlichten inschakelen. De Ongevalspreventie-assistent ondersteunt de bestuurder door het stuurkoppel actief te verhogen in het geval van een dreigende botsing met een voetganger, fietser of een ander voertuig en kan zo een ongeval voorkomen.



### Park Assist

Park Assist helpt je tot op de centimeter nauwkeurig bij het inparkeren van de auto. Dit systeem meet of een plek geschikt is en zet de auto vervolgens in het vak.



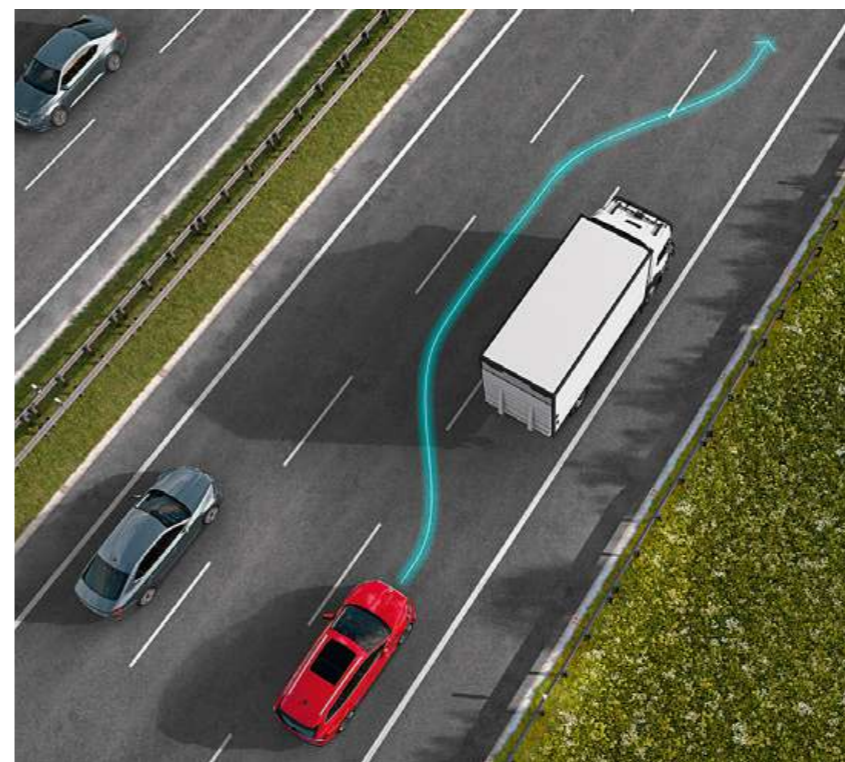
### Uitstapwaarschuwing

Als je jouw auto tot stilstand brengt en het portier opent om uit te stappen, kan het systeem andere weggebruikers, zoals voertuigen, fietsers, en voetgangers tot op een afstand van 35 m detecteren. Als een naderend object wordt waargenomen, waarschuwt het systeem de inzittenden om even te wachten met uitstappen.



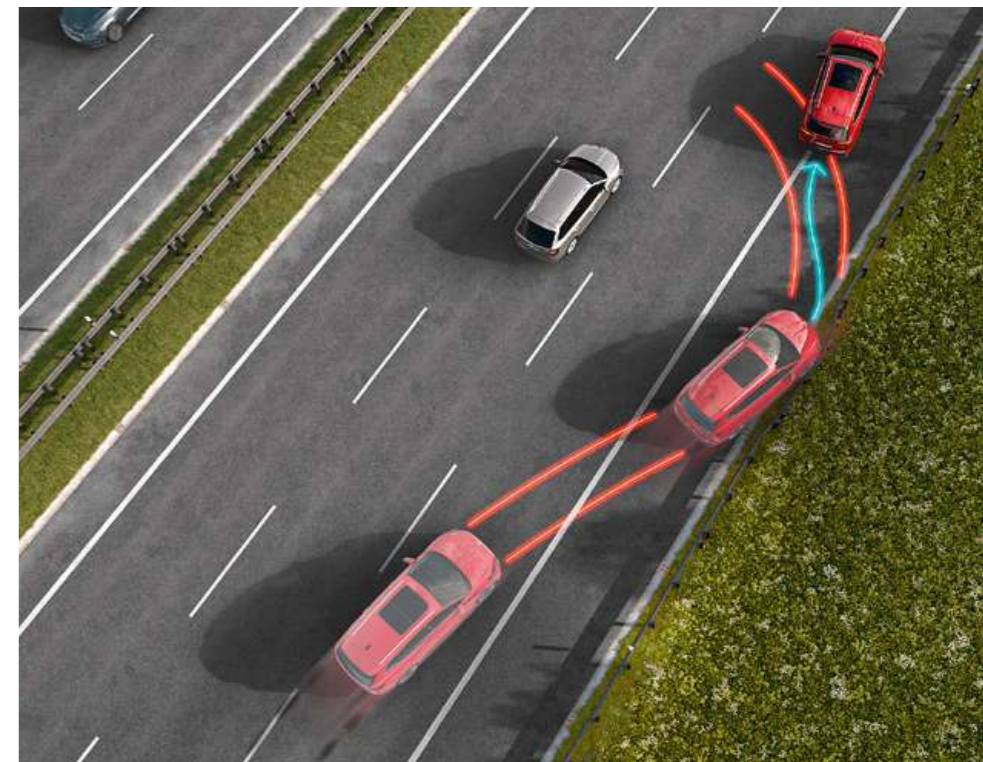
## Uitwijkende stuurondersteuning voor in de stad

Het systeem ondersteunt de bestuurder tijdens een uitwijkmanoeuvre en helpt hem of haar te navigeren rond een obstakel, zoals vluchtheuvels en andere geparkeerde auto's. Door gebruik te maken van online communicatie met actuele gegevens van andere voertuigen, die deze plaatsen al voorbij zijn gereden, wordt het traject van je auto op basis van deze gegevens aangepast.



## Inhaal-assistent

Dit systeem is erg handig als je op de snelweg rijdt. Nadat de linker richtingaanwijzer is geactiveerd, zal de auto zelf het voertuig vóór je inhalen en vervolgens (nadat de rechterraichtingaanwijzer is geactiveerd) terugkeren naar de rechterraanstrook.



## Multi Collision Brake

Bij een ongeval activeert Multi Collision Brake de remmen. Daardoor wordt het risico op doorschieten en een vervolg ongeval kleiner.

## Disclaimer afbeeldingen

\* Wijzigingen voorbehouden. De gegevens over de leveringsmogelijkheden, uitvoeringen, prestaties, maten en gewichten, brandstofverbruik en onderhoudskosten zijn gebaseerd op de stand van zaken ten tijde van de druk. Wijzigingen, druk- en/of zetfouten voorbehouden.

\*\* Op de foto zijn opties te zien die tegen meerprijs leverbaar zijn. De weergave van de materialen kan variëren.

\*\*\* Vanwege het wereldwijde chiptekort zijn een beperkt aantal opties tijdelijk niet leverbaar. Voor meer informatie kun je contact opnemen met je Škoda dealer.

\*\*\*\* De informatie in deze brochure is met zorg samengesteld. Het is echter niet uit te sluiten dat de informatie niet juist, onvolledig, of niet actueel is. Je kunt aan deze brochure dan ook geen rechten ontleen.



### MyŠkoda App

Voor volledige controle over jouw auto. Download MyŠkoda en krijg op elk moment toegang tot belangrijke informatie, zoals de actieradius, routeplanning of jouw laatste parkeerpositie.

