

# SKODA

## Enyaq Coupé

Onze elektrische Coupé



# Garantie & onderhoud

## De Škoda Enyaq Coupé wordt geleverd inclusief:

- > 2 jaar volledige fabrieksgarantie
- > 8 jaar fabrieksgarantie op de hoogvoltaccu (óf max. 160.000 km, wat het eerste bereikt wordt)
- > Door Škoda voorgeschreven onderhoud en de wettelijke APK-keuring voor een periode ,tot en met 7 jaar/84 maanden', uit te voeren door een erkende Nederlandse Škoda servicepartner naar keuze.

De garantie blijft van toepassing zolang de door de fabriek voorgeschreven onderhoud en reparaties worden uitgevoerd. Bij een eigenaarswissel blijft de garantie en het recht op onderhoud op de auto behouden.

De looptijd van 'tot en met 7 jaar/84 maanden onderhoud' gaat in vanaf 'datum eerste toelating' die vermeld op regel (B) op het kentekenbewijs. Er zijn drie onderhoudsbeurten (24 maanden, 48 en 72 maanden) en twee APK's (bij 48 en 72 maanden) inbegrepen, de kosten voor de vierde onderhoudsbeurt en derde APK zijn niet inbegrepen.

## Onder de geadviseerde werkzaamheden vallen:

- > Inspectieservice
- > Vervanging remvloeistof
- > Vervanging interieurfilter
- > Onderhoud warmtepomp (indien aanwezig)

Alle reparaties of vervangingen die het gevolg zijn van slijtage van onderdelen of schade door het gebruik van de auto, die niet vallen onder de fabrieks voorgeschreven onderhoudsadviezen van de auto, zijn niet inbegrepen. Škoda stelt als voorwaarde voor de fabrieksgarantie dat het voertuig conform fabrieksvoorschrift is onderhouden. Indien je het voertuig exclusief de door Škoda geadviseerde onderhoudsinspecties wenst aan te schaffen, kun je dit bij het bestellen van het voertuig aangeven.

Onderhoud inclusief is uitsluitend van toepassing op nieuwe volledig elektrische voertuigen die door Pon's Automobielenhandel B.V. zijn geïmporteerd en te naam zijn gesteld in Nederland. De looptijd van Onderhoud Inclusief wordt bepaald door de datum kentekenaanvraag. Voor elektrische auto's met een datum kentekenaanvraag t/m 30 september 2022 geldt een looptijd t/m 5 jaar (voor de CITIGOe geldt daarbij een maximum van 90.000 km). Voor de Škoda Enyaq Coupé geldt altijd een looptijd t/m 7 jaar. Elektrische voertuigen die niet door Pon's Automobielenhandel B.V. zijn geïmporteerd of waarvoor een refund is aangevraagd zijn uitgesloten van onderhoud inclusief. Voor meer informatie kun je terecht op skoda.nl of in de brochure of prijslijst van het elektrische model waarin je interesse hebt. Vraag je dealer naar de exacte voorwaarden voor jouw Škoda.

Onderhoudsmomenten voor Enyaq en Enyaq Coupé

|   | Inclusief |        |        |        |        |        |        | Exclusief |
|---|-----------|--------|--------|--------|--------|--------|--------|-----------|
|   | 12 mnd    | 24 mnd | 36 mnd | 48 mnd | 60 mnd | 72 mnd | 84 mnd | 96 mnd    |
| Inspectieservice                          |           | •      |        | •      |        | •      |        | •         |
| Interieurfilter vervangen                 |           | •      |        | •      |        | •      |        | •         |
| Remvloeistof verversen                    |           | •      |        | •      |        | •      |        | •         |
| Onderhoud warmtepomp<br>(indien aanwezig) |           |        |        | •      |        |        |        | •         |
| APK                                       |           |        |        | •      |        | •      |        | •         |

Meer informatie

# Inhoudsopgave

Exterieur 4

Interieur 16

Connect 36

Assistentiesystemen 40



# Exterieur

## Onze volledig elektrische Coupé

De Enyaq Coupé heeft een prachtige aflopende daklijn en is ruim zoals je van Škoda gewend bent. De hoofdruimte van de coupé is exact even ruim als die van de Enyaq. Met een actieradius tot maximaal 545 kilometer\* kun je op één volle accu naar de Ardennen en weer terug.

[Ontdek de Enyaq Coupé](#)



### Stijl en functionaliteit

De Enyaq Coupé is onze stijlvolle coupé. Het design is doordacht en bevat de laatste Simply Clever-snufjes. De strakke lijnen geven de auto een extra sportieve uitstraling. Het coupé design wordt visueel versterkt door het standaard glazen panoramadak. Hierdoor ervaar je een nog ruimtelijker interieur.



### Imposante achterzijde

Door zijn robuuste achterzijde zie je meteen dat het een Škoda is. De typische logo's en emblemen (zoals Škoda, de modelnaam, enz.) kondigen met trots aan dat het om een lid van de Škoda familie gaat. Achter vind je ook het label met daarop de accuversie en -capaciteit. Dit is een specifiek kenmerk van onze elektrische modellen.

**Crystal Face**

Met Crystal lighting wordt de voorgrille van je Enyaq Coupé verlicht door 130 LED-lampjes.

**Stoere grille**

De grille van de Enyaq Coupé is een decoratief element. De LED-koplampen zijn standaard.

**Strak design**

De scherp gevormde achterlichten onderstrepen het strakke design van de coupé en op de achterzijde staat Škoda volledig uitgeschreven.

**Design van de koplampen**

De kristalstructuur die het design van Škoda kenmerkt, benadrukt het driedimensionale karakter van de koplampen. De combinatie van Full-LED matrixkoplampen en Crystal Face over de hele voorzijde van de auto is optioneel.

**Full-LED achterlichten**

Veiligheid is van groot belang. Daarom is de basisuitvoering van de Coupé standaard voorzien van LED achterlichten.



### Kessy

Met Kessy ontgrendel je jouw Škoda automatisch wanneer de sleutel in nabijheid van de auto is.



### Wegklapbare trekhaak

De Enyaq Coupé kan worden uitgerust met een wegklapbare trekhaak met elektrische ontgrendeling. De knop bevindt zich in de bagageruimte.



### Virtual Pedal

Met Virtual Pedal open je met slechts één voetbeweging onder de achterbumper de achterklep. Vooral handig als je je handen vol hebt.



**Sportline-embleem**

Het Sportline-embleem op de flanken benadrukt het sportieve karakter van de auto.



**Stijl en functionaliteit**

De zwarte elementen geven de Enyaq Coupé Sportline een nog sportievere uitstraling. De zwarte spiegelkappen, 20 inch lichtmetalen velgen in antraciet en het sportonderstel zijn standaard bij deze uitvoering.



#### Sportieve RS-uitvoering

De Enyaq Coupé is nu ook in een sportieve RS-uitvoering verkrijgbaar. De speciale mambagreen lakkleur kenmerkt deze uitvoering.



#### RS-embleem

Als knipoog naar de beroemde race traditie van Škoda is het sportieve RS-embleem op de flanken aangebracht.



# Interieur

## Kies het interieurdesign dat bij jou past

Onze volledig elektrische coupé is voorzien van de laatste technische snufjes, biedt voldoende ruimte voor jou en je medepassagiers en heeft een uitgebreid infotainmentsysteem. Kies de design selectie die bij jou past voor een nog aangamere reis.

[Ontdek de Enyaq Coupé](#)



## Speciaal vak voor kabeltas

Dankzij de kabeltas, die perfect in het vak achter de achterste wielkasten past, zijn de laadkabels altijd netjes opgeruimd en binnen handbereik.



## Parapluvak

In het bestuurdersportier zit een handig vak met originele Škoda paraplu. Het parapluvak is zodanig ontworpen dat water naar buiten wordt afgevoerd en het interieur droog blijft.



## Bagage fixeerelementen

Dankzij twee kunststof bagagefixeerelementen met klittenband voorkom je dat bagage gaat schuiven tijdens het rijden.



### Extra opbergvak

Organiseer je spullen nog beter met de dubbele opbergvakken op de rugleuning van de voorstoelen. Berg je je notebook of laptop op in het grotere vak en je mobiele telefoon in het kleinere.

### Ijsskrabber

De ijsskrabber aan de binnenzijde van de achterklep kan ook worden gebruikt om de profieldiepte van de banden te meten.



### Bagagehaken

Met de uitklapbare haken aan de zijkanten van de bagageruimte kun je je tassen makkelijk en veilig meenemen.



### Middenarmsteun achterin

De bekerhouders in de armsteun bieden extra comfort voor je medepassagiers.



### Voorportiervakken

De voorportiervakken zijn voorzien van een flessenhouder voor een 1,5-literfles.



## Bagagenetten

De bagagenetten voorkomen dat je spullen rondschuiven tijdens het rijden. Wel zo handig.



## Opbergvakken

Niet alleen laadkabels kunnen onder de bagageruimtebodemplaat worden opgeborgen. Dankzij de optionele praktische opbergvakken onder de variabele bagageruimtebodemplaat kunnen hier ook tal van handige dingen worden opgeborgen.



## Neerklapbare achterbank

De achterbank is in delen neerklapbaar. Ontgrendelen gaat heel eenvoudig via een knop in de bagageruimte. Inladen maar!



## Capaciteit

De bagageruimte heeft een basisvolume van 570 liter en kan worden uitgebreid door de achterbank neer te klappen, waardoor er een vlak laadoppervlak ontstaat.

**LED-sfeerverlichting**

De nieuwe LED Ambient Lighting, biedt keus uit dertig lichttinten en verschillende lichtpatronen.

**Standaard rijk uitgerust**

Het interieur van de Enyaq Coupé is standaard rijk uitgerust. Het 13 inch multimediascherm is het centrale display in de auto, waar je alle belangrijke functionaliteiten beheert.

**Head-up display**

Het augmented reality head-up display is een innovatieve en uitermate veilige manier om bestuurders van alle noodzakelijke informatie te voorzien. Virtuele rij-informatie, zoals snelheid, Adaptive Cruise Control, navigatie (inclusief rotonde-navigatie), 3D-berichten (afgelegde afstand, ladingstoestand) en extra waarschuwingen vooraf, wordt direct op de weg vóór de auto getoond, met een meer realistische projectie van de informatie.



### Infotainment

Het infotainmentsysteem met 13 inch beeldscherm kan worden gebruikt om alle autofuncties te configureren en de airconditioning te bedienen. Dankzij de touch slider hoef je het scherm niet aan te raken, terwijl je bijvoorbeeld de airconditioning, de stoelverwarming en het volume van het infotainmentsysteem regelt. Je kunt er bovendien mee in-/uitzoomen op de navigatiekaart.



### Panoramadak

Met het elektrisch bedienbare panoramisch schuif-/kanteldak ervaar je een nog ruimtelijker interieur. Met slechts één tik op de knop haal je de buiten nog meer naar binnen en kun je extra genieten van zonnestralen.



### Stuurwiel met peddels

Recuperatie kan worden gebruikt om de actieradius te vergroten. De energie die wordt geproduceerd door het remmen en de opslag ervan in de accu, kan worden geregeld via het stuurwiel met schakelpeddels.



### Phonebox / USB

Met de Bluetooth telefoonvoorbereiding verbind je eenvoudig draadloos je telefoon met de auto en kun je handsfree bellen of luisteren naar je favoriete muziek. Berg je smartphone op in de Phonebox, terwijl deze ook direct draadloos opgeladen wordt.



## Lounge

Het fraaie Lounge interieur met hoogwaardige materialen geven de auto een extra moderne look. De decoratieve stiksels benadrukken het exclusieve lounge design.



## Ecosuite

De bekleding is een uniek leder in een Cognac-tint met contrasterende details in Stone beige. Het leder wordt op een bijzonder duurzame manier bewerkt, waarbij voor het looien gebruik wordt gemaakt van een extract van olijfboombladeren in plaats van chemicaliën.



## Loft

Elegant en tijdloos. Loft biedt een modern en toch knus interieur. Gezinnen met kinderen zullen het makkelijk schoon te houden Loft interieur zeker waarderen. De decoratieve stiksel sieren ook de zitplaatsen achterin.



## Lodge

De zachte en lichte materialen maken het Lodge interieur extra sfeervol. De zilverkleurige interieurlijst onderstreept niet alleen de vorm van het dashboard, maar benadrukt ook de exclusiviteit van het interieur.



### Sportline interieurdesign

Voor de Enyaq Coupé Sportline is er een speciaal interieur ontworpen. Zwart leder in combinatie met suède. Het driespaaks stuurwiel heeft een Sportline logo.



### Sportstoelen

De Sportline uitvoering heeft speciale sportieve voorstoelen. Een kenmerkend en stijlvol element zijn de zilveren biezen op de voorstoelen.



### Sportstuurwiel

Met een sportief multifunctioneel stuurwiel in geperforeerd zwart leder, versierd met een RS-logo en contrasterende stiksels, waan je je in de cockpit. Het stuurwiel detecteert de handen van de bestuurder en biedt een interactieve interface met Travel Assist, dat verschillende veiligheidsassistenten combineert.



### Sportstoelen

De RS-uitvoering heeft voorstoelen in een extra sportief design. Het op de rugleuning geborduurde RS-logo is een onmiskenbaar kenmerk van het interieurdesign.



# Connect

## Škoda Connect

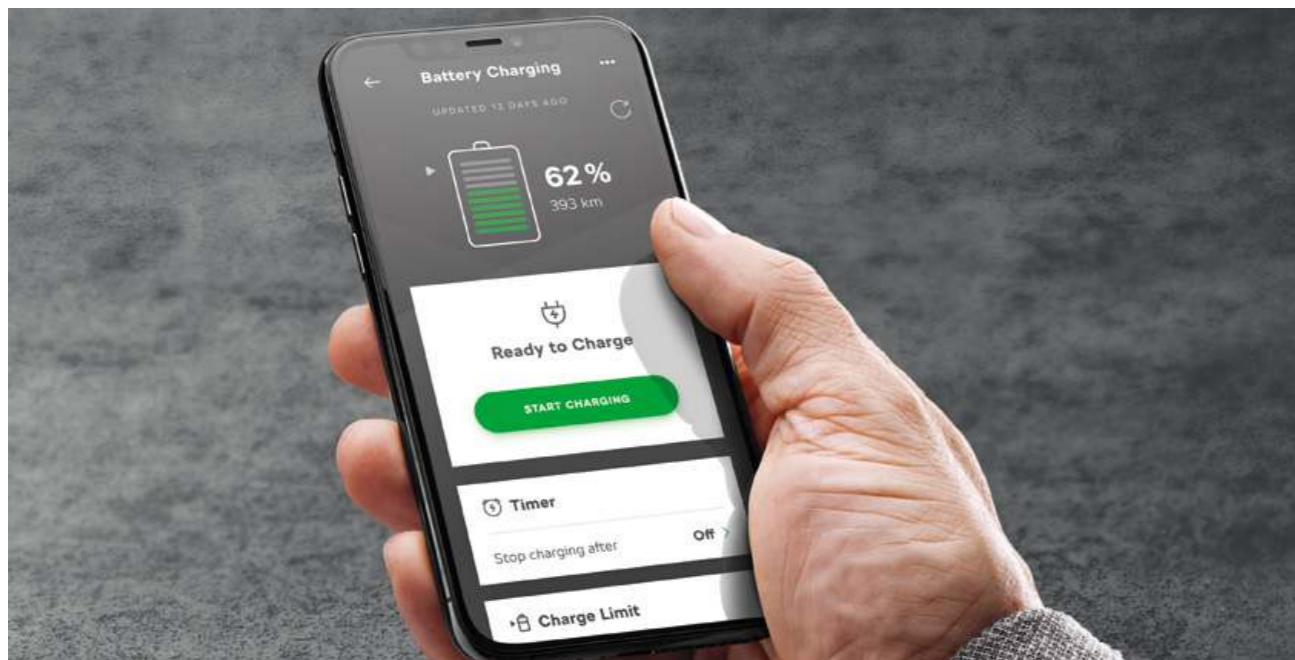
Maak kennis met Škoda Connect, de onlinediensten waarmee je meer uit je dag haalt! Met Škoda Connect kun je vanuit je huis zien of je auto op slot zit, waar deze geparkeerd staat en nog veel meer. Met deze dienstenpakketten krijgt je auto een groot aantal nieuwe functies op het gebied van entertainment, gebruiksgemak en je persoonlijke veiligheid. Škoda Connect maakt het rijden in een Enyaq Coupé nog comfortabeler en veiliger en is af-fabriek leverbaar.

[Lees meer](#)



### Online route importeren

Met deze dienst kun je de hele rit comfortabel thuis voorbereiden. De route wordt vervolgens overgebracht naar de auto, waar hij als pop-up wordt weergegeven in je infotainmentscherm.



### Parkeerpositie

De auto stuurt de locatiegegevens naar de back-end server aan het eind van iedere rit. Via de MyŠkoda app kun je de locatie van je geparkeerde auto opzoeken.

### Remote laden

Met deze dienst heb je de mogelijkheid om het laadproces zo nodig handmatig te starten of te stoppen. Dit omvat 's nachts opladen of starten en stoppen van het laadproces vanuit huis.



### Spraak assistent Laura

Spraakbediening in de auto is zo'n uitvinding waar je al snel niet meer zonder kan. Gebruik je handen voor het rijden en laat Spraak Assistent Laura het werk doen.





# Assistentie- systemen

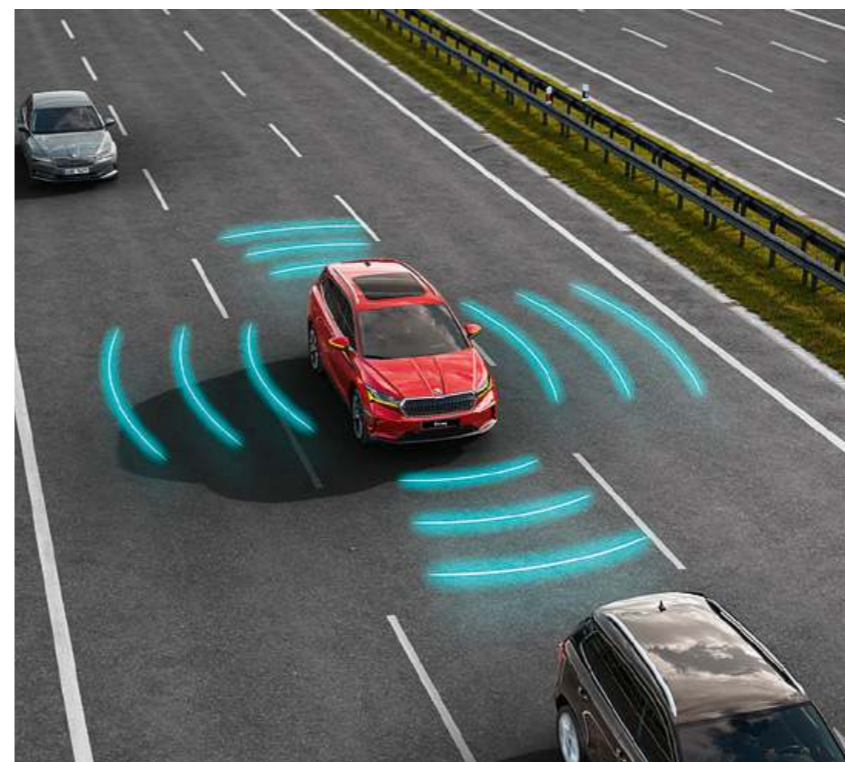
## De slimigheden van Škoda maken het dagelijks leven nog makkelijker

Extra experts in de auto. Je kunt onderweg van alles tegenkomen. Om ervoor te zorgen dat de auto klaar is voor alle situaties die zich kunnen voordoen, zijn er extra assistenten met meerdere functies om de bestuurder zo nodig te ondersteunen.

[Ontdek alle slimme assistenten](#)

## Travel Assist

Travel Assist combineert de functies van verschillende assistenten en zorgt ervoor dat je veilig en comfortabel voelt, ongeacht waar je rijdt. Een capacitief stuurwiel detecteert de handen van de bestuurder en biedt een interactieve interface met het systeem. Als de bestuurder zijn handen niet op het stuur heeft, wordt dit door het stuurwiel gedetecteerd.



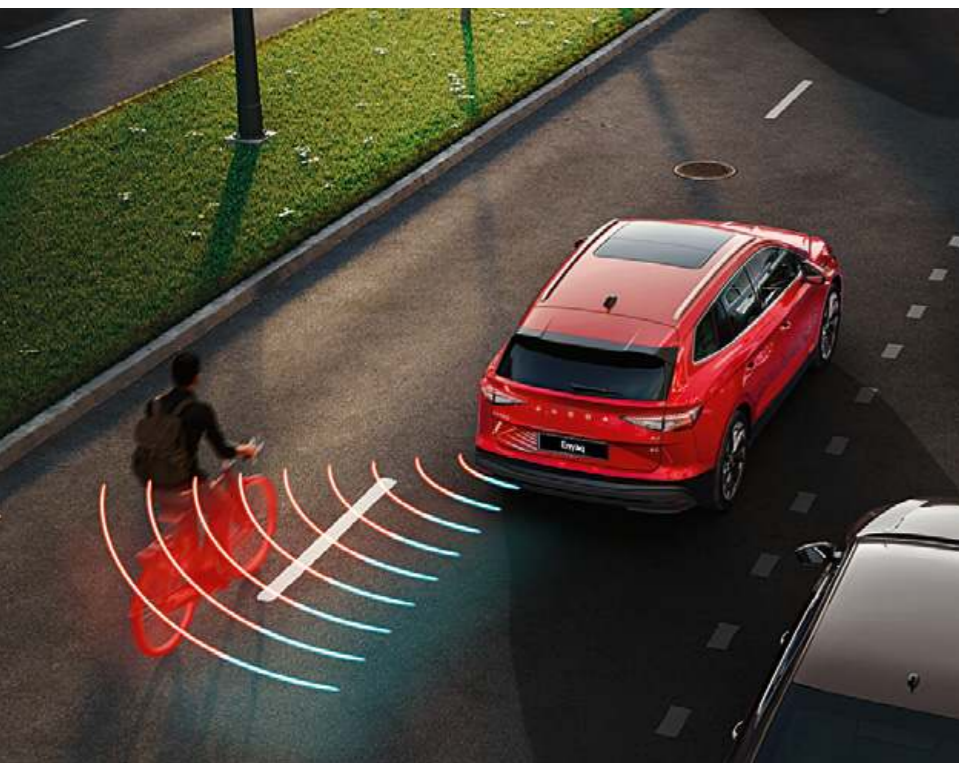
### Emergency Assist

Dit systeem verkleint het gevaar op een ongeval wanneer de bestuurder plotseling onwel wordt. Het brengt de auto veilig tot stilstand en activeert de alarmlichten.



### Crew Protect Assist

Dit systeem biedt extra bescherming als je in een kritieke situatie terechtkomt. Denk bijvoorbeeld aan een aanrijding of het over de kop slaan. Het systeem sluit de zijruiten tot op een kleine spleet, sluit het schuif-kanteldak en spant de veiligheidsgordels aan.



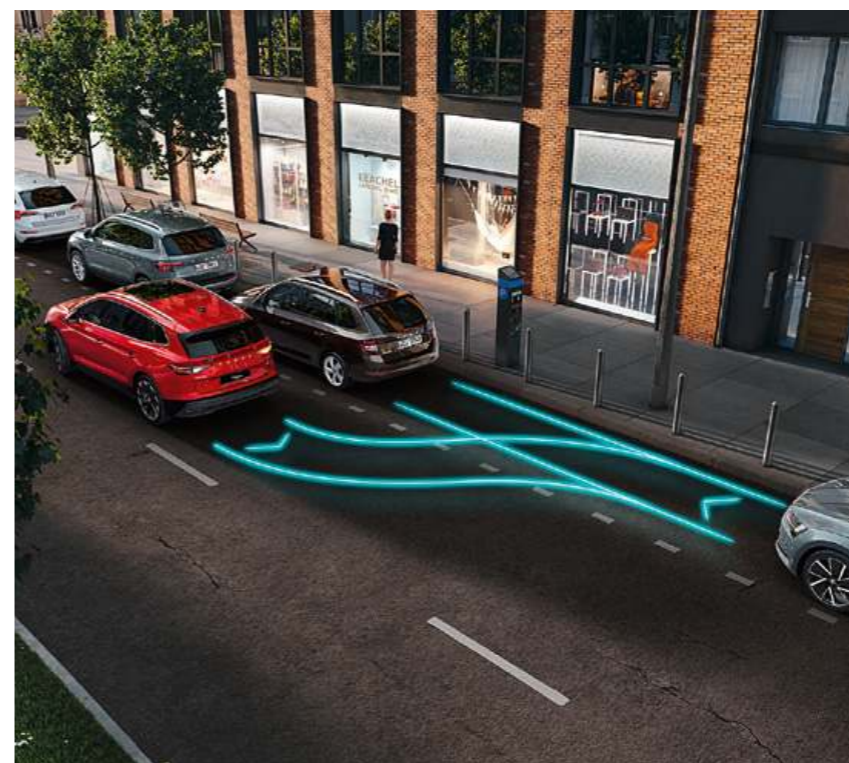
### Side Assist

Dankzij de twee radarsystemen aan de achterkant van jouw Škoda detecteert de Side Assist van achter naderende voertuigen en voertuigen in je dode hoek. Hiermee ben je je altijd bewust van wat er achter je rijdt.



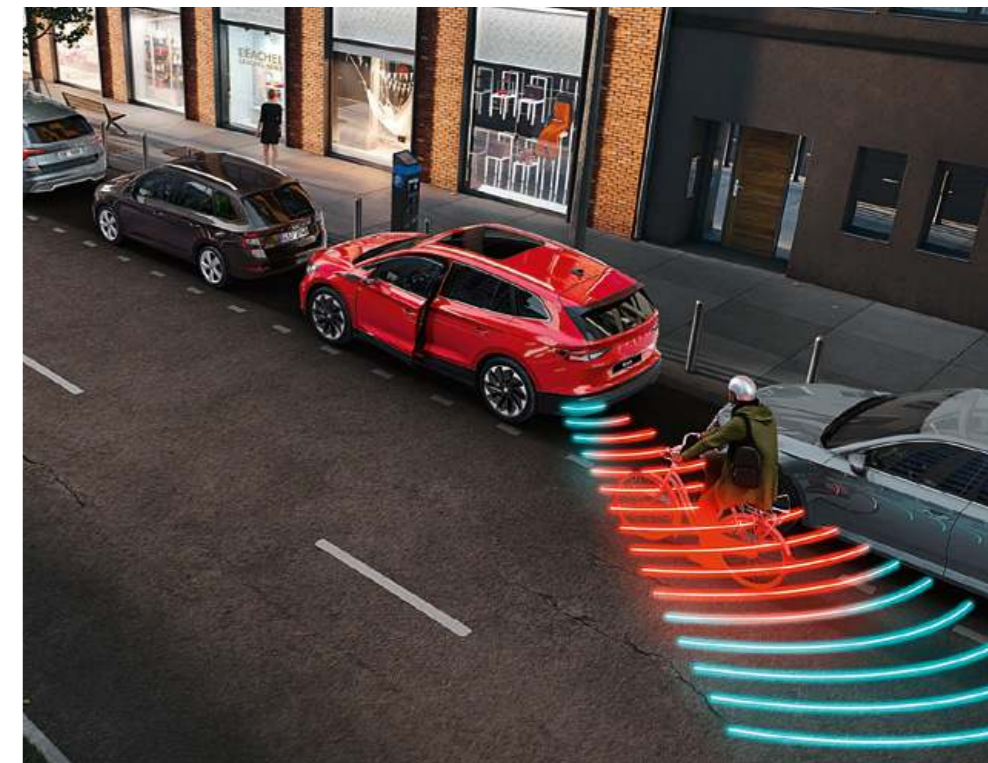
### Turn Assist en Ongevalspreventie-assistent

Turn Assist houdt tegenliggend verkeer in de gaten als de bestuurder links afslaat bij een snelheid tussen 2 - 15 km/h. In kritieke situaties kan het de auto tot stilstand brengen en de alarmlichten inschakelen. De Ongevalspreventie-assistent ondersteunt de bestuurder door het stuurkoppel actief te verhogen in het geval van een dreigende botsing met een voetganger, fietser of een ander voertuig en kan zo een ongeval voorkomen.



### Park Assist

Park Assist helpt je tot op de centimeter nauwkeurig bij het inparkeren van de auto. Dit systeem meet of een plek geschikt is en zet de auto vervolgens in het vak.

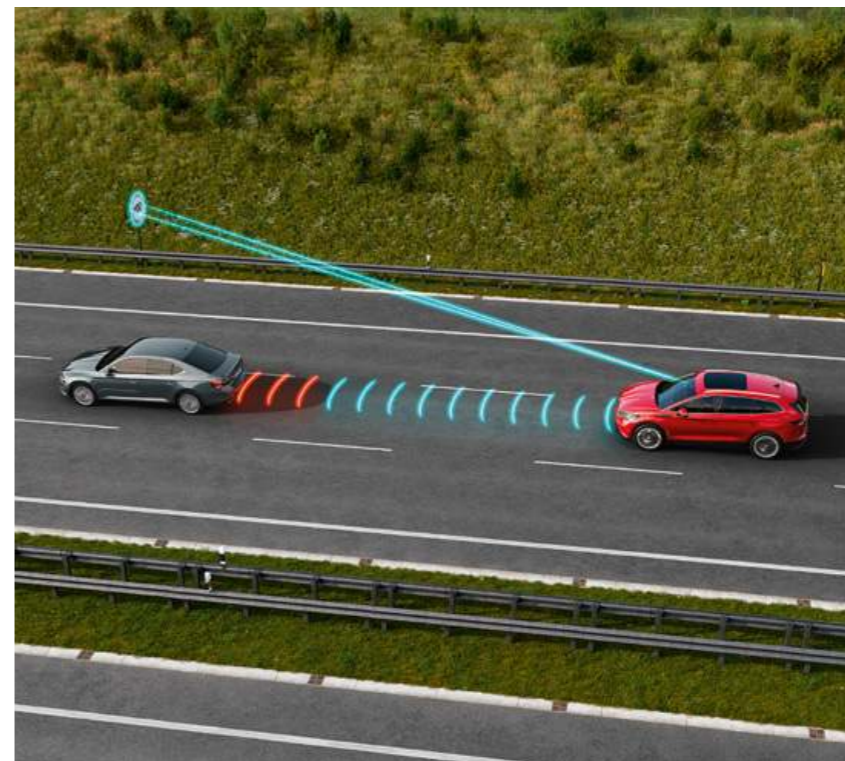
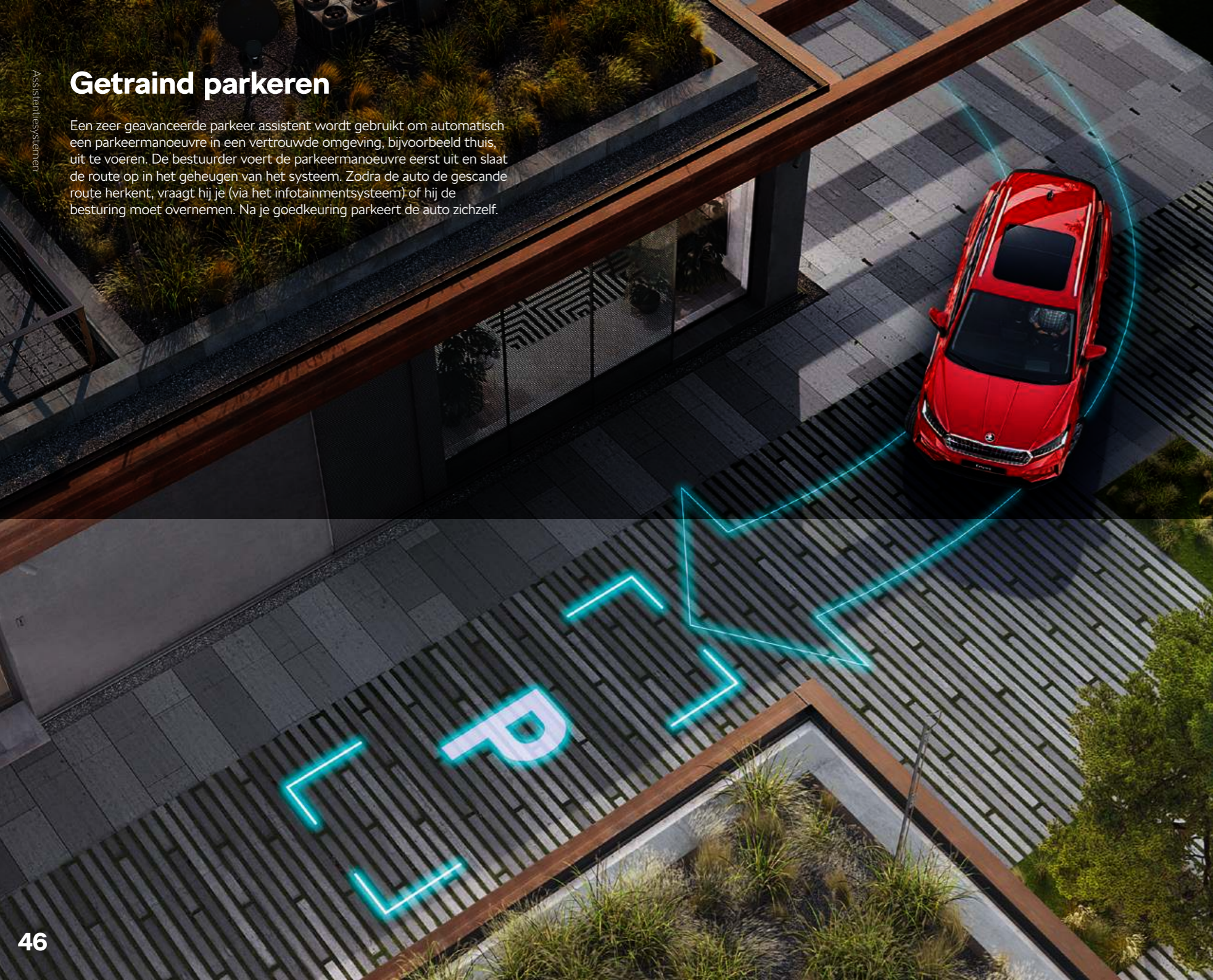


### Uitstapwaarschuwing

Als je jouw auto tot stilstand brengt en het portier opent om uit te stappen, kan het systeem andere weggebruikers, zoals voertuigen, fietsers, en voetgangers tot op een afstand van 35 m detecteren. Als een naderend object wordt waargenomen, waarschuwt het systeem de inzittenden om even te wachten met uitstappen.

## Getraind parkeren

Een zeer geavanceerde parkeer assistent wordt gebruikt om automatisch een parkeer manoeuvre in een vertrouwde omgeving, bijvoorbeeld thuis, uit te voeren. De bestuurder voert de parkeer manoeuvre eerst uit en slaat de route op in het geheugen van het systeem. Zodra de auto de gescande route herkent, vraagt hij je (via het infotainmentsysteem) of hij de besturing moet overnemen. Na je goedkeuring parkeert de auto zichzelf.



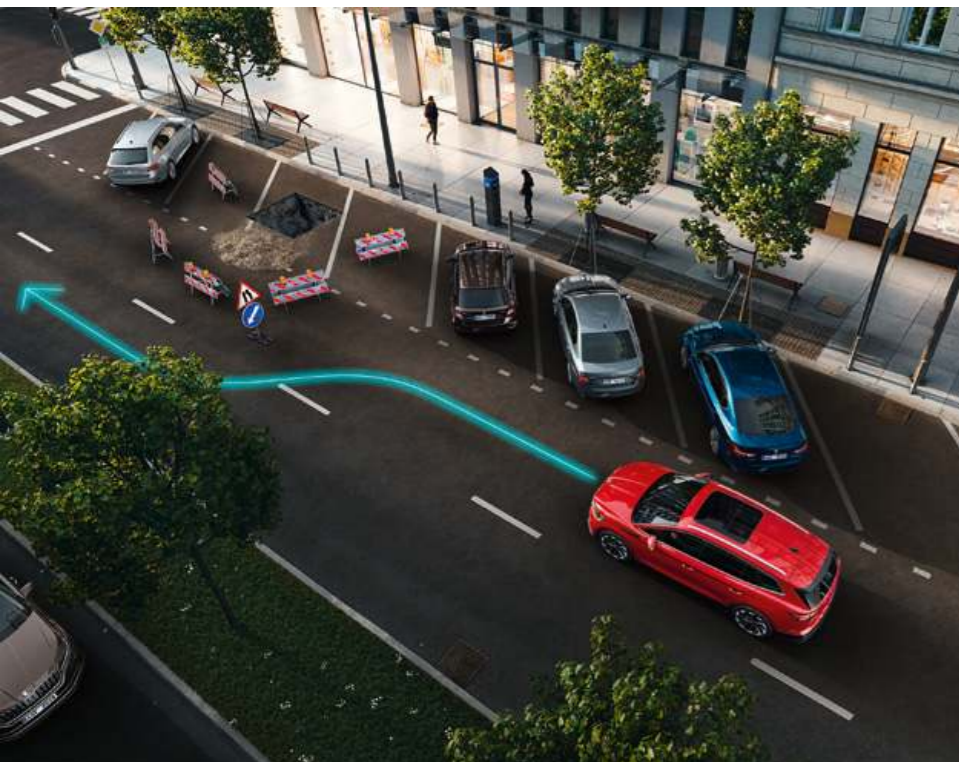
### Predictive Cruise Control

Met behulp van een radar, een camera uitgerust met verkeerstekherkenning, GPS-technologie en gedetailleerde informatie van het navigatiesysteem kan PCC de rijomstandigheden voor de komende 1 tot 2 kilometer voorspellen. Zo nodig kan het systeem automatisch de rijnsnelheid aanpassen – gewoonlijk vóór een bocht of rotonde, of als je een gebied met een lagere snelheidslimiet in rijdt.



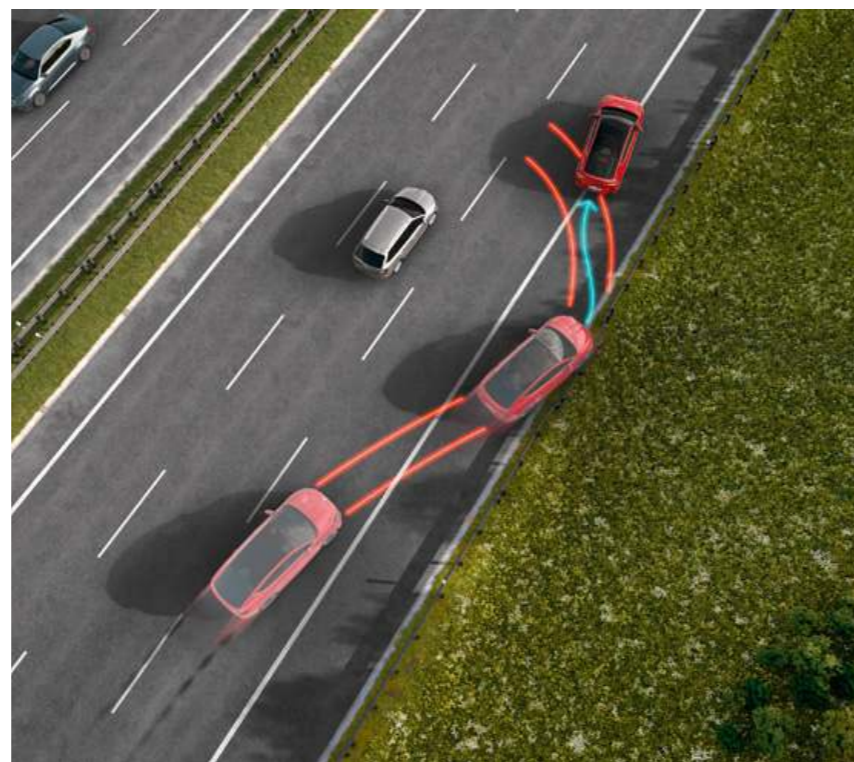
### Lane Assist+ en Narrow Passage Assist

Lane Assist+ helpt je om de auto in het midden van de rijstrook te houden. Het systeem is actief vanaf een snelheid van 60 km/h. Dit systeem kan ook de controle over de auto overnemen in het geval van rijstrookveranderingen bij wegwerkzaamheden. Bij het rijden in een smalle rijstrook helpt Narrow Passage Assist nauwkeurig in te schatten of er voldoende ruimte is om in te halen.



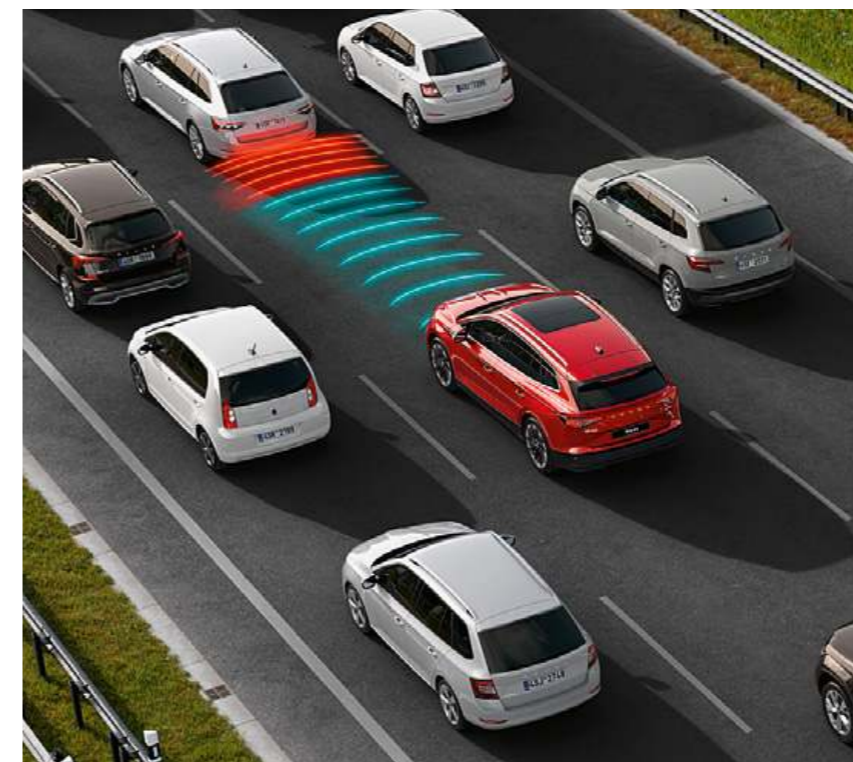
### Uitwijkende stuurondersteuning voor in de stad

Het systeem ondersteunt de bestuurder tijdens een uitwijkmanoeuvre en helpt hem of haar te navigeren rond een obstakel, zoals vluchtheuvels en andere geparkeerde auto's. Door gebruik te maken van online communicatie met actuele gegevens van andere voertuigen, die deze plaatsen al voorbij zijn gereden, wordt het traject van je auto op basis van deze gegevens aangepast.



### Multi Collision Brake

Bij een ongeval activeert Multi Collision Brake de remmen. Daardoor wordt het risico op doorschieten en een vervolg ongeval kleiner.



### Traffic Jam Assist en Follow Drive

In files neemt Traffic Jam Assist tot een snelheid van 60 km/h de bediening van gaspedaal, rempedaal en stuurwiel over, waarna de auto zelfstandig optrekt en afremt. Als er bij snelheden tot 30 km/h geen rijstroken worden gedetecteerd, of als er slechts één begrenzingslijn wordt gedetecteerd bij snelheden tot 60 km/h, volgt het Follow Drive-systeem de voorligger tot er weer wegbelijning is.



### Matrixfunctie

De Full-LED matrix koplampen zijn uitgerust met de matrixfunctie. Hiermee kan het grootlicht continu ingeschakeld zijn, zonder andere bestuurders te verblinden. De matrixfunctie gebruikt een camera op de voorruit om de verkeerssituatie te beoordelen en op basis daarvan slechts enkele segmenten van de koplamp uit te schakelen. Dankzij deze functie word je bovendien niet verblind door reflecterende materialen op bijvoorbeeld verkeersborden. De matrixfunctie maakt ook gebruik van informatie van het navigatiesysteem, zodat het grootlicht alleen wordt ingeschakeld als je buiten de bebouwde kom bent.

## Disclaimer afbeeldingen

\* Wijzigingen voorbehouden. De gegevens over de leveringsmogelijkheden, uitvoeringen, prestaties, maten en gewichten, brandstofverbruik en onderhoudskosten zijn gebaseerd op de stand van zaken ten tijde van de druk. Wijzigingen, druk- en/of zetfouten voorbehouden.

\*\* Op de foto zijn opties te zien die tegen meerprijs leverbaar zijn. De weergave van de materialen kan variëren.

\*\*\* Vanwege het wereldwijde chiptekort zijn een beperkt aantal opties tijdelijk niet leverbaar. Voor meer informatie kun je contact opnemen met je Škoda dealer.

\*\*\*\* De informatie in deze brochure is met zorg samengesteld. Het is echter niet uit te sluiten dat de informatie niet juist, onvolledig, of niet actueel is. Je kunt aan deze brochure dan ook geen rechten ontleen.

\*\*\*\*\* Het genoemde aantal kilometers is de theoretische maximale actieradius volgens de WLTP testsystematiek. Deze maximale actieradius kan onder meer worden beïnvloed door de voertuigconfiguratie, acculeeftijd en -conditie, rijstijl en de gebruiks-, omgevings- en klimaatomstandigheden zoals de buitentemperatuur, de verkeerssituatie en het rijgedrag. Werkelijke laadtijden kunnen afwijken door het gebruik van andere laadpunten en de capaciteit van het gebruikte laadpunt.



### MyŠkoda App

Voor volledige controle over jouw auto. Download MyŠkoda en krijg op elk moment toegang tot belangrijke informatie, zoals de actieradius, routeplanning of jouw laatste parkeerpositie.