

ОСТАВИА



DAT IS NU ŠKODA



De eerste Škoda-fabriek werd in 1895 opgericht in Mlada Boleslav bij Praag. Hier werd de basis gelegd voor onze lange traditie van knap gemaakte, prettige auto's met een goede prijs-kwaliteitverhouding. Een traditie die wordt voortgezet met de nieuwe Octavia.

Wij behoren tot de oudste autofabrikanten van Europa. En nu hebben wij de nieuwste, modernste autofabriek van Europa gebouwd om de meest geavanceerde auto uit onze geschiedenis te maken: de nieuwe Octavia. Ons bedrijf ging in 1895 van start en produceerde al gauw een gevarieerd aanbod, waaronder sportmodellen, limousines en – het populairst van allemaal – een lange reeks robuuste en betrouwbare auto's tegen opmerkelijk lage prijzen. De nieuwe Octavia heeft deze goede eigenschappen behouden en



Onze nieuwe fabriek betekent een belangrijke vooruitgang op het gebied van milieuvriendelijk produceren. Dit blijkt in alle fasen van het productieproces: zo zuiveren wij het water dat in onze nieuwe lakstraat wordt gebruikt en verwerken wij veel recyclebare materialen.

biedt u zelfs nog meer. Hij wordt gebouwd in een fabriek die speciaal ontworpen is om aan de hoogste kwaliteitsstandaarden te voldoen. In deze fabriek zijn de arbeidsomstandigheden van onze geschoolde technici volledig op West-Europees niveau en worden de nieuwste, meest efficiënte productietechnieken toegepast. Deze vorderingen zijn stuk voor stuk gemaakt om u jarenlang zorgeloos rijplezier in uw nieuwe Octavia te garanderen. Qua techniek komt de nieuwe Octavia overeen met bekende modellen van onze partners in de

Volkswagen Groep. Door deze gezamenlijke ontwikkelingsstrategie kunnen we de nieuwe Octavia een zeer hoog uitrustingsniveau geven met veel innovaties en een uitstekende prijs-kwaliteitverhouding. De elegante nieuwe grille van de Octavia is het middelpunt van een aangename en aërodynamisch doelmatige vormgeving. Deze vormgeving is kenmerkend is voor het nieuwe gezicht van Škoda, dat nu op weg is naar zijn tweehonderdjarig jubileum als fabrikant van uitzonderlijke auto's.





UITNODIGEND EN ONTSPANNEND

U voelt zich direct thuis in de nieuwe Octavia. Deze ruime vijfdeursgezinsauto met zijn krachtige, regelbare verwarming annex ventilatie en comfortabele, anatomisch gevormde stoelen voor bestuurder en passagiers is ademloos stil van binnen. De bestuurder heeft verder de beschikking over uitgebreide instelmogelijkheden voor het stuur en de stoel, waardoor hij gemakkelijk de ideale

positie voor elke reis kan vinden. De Octavia biedt volop ruimte voor vijf volwassenen en al hun bagage. De kofferbak heeft een verbluffende inhoud van 528 liter. Als u de achterbank neerklapt, komt u op een immense 1328 liter, evenveel ruimte als in heel wat stationcars en misschien zelfs meer. De kofferbak is volledig bekleed om uw kostbare lading zo goed mogelijk te bescher-

men. De luxere modellen hebben een achterbank die in twee ongelijke delen kan worden neergeklapt, zodat u grote of moeilijke ladingen kunt vervoeren terwijl de passagiers toch kunnen zitten. Het inladen is zo eenvoudig als wat: de grote achterklep zwaait ver open terwijl de hoedenplank achter de achterbank wegschuift, zodat u volstrekt ongehinderd bij de bagageruimte kunt.

Met zijn grote kofferbak en in twee ongelijke delen neerklapbare achterbank (standaard in de GLX en de SLX) kan de Octavia alles vervoeren wat u en uw gezin op het gebied van vakanties, boodschappen, hobby's of werk nodig hebben.





OCTAVIA



FUNCTIONEEL EN PRETTIG

De nieuwe Octavia is opvallend compleet uitgerust, vooral als u naar zijn scherpe prijs kijkt. Het instapmodel heeft veel meer voorzieningen dan vergelijkbare auto's in zijn klasse. Standaard kunt u rekenen op stuurbechrchtiging, wegrijblokkering, een toerenteller en een stof- en pollenfilter. Maar er is nog veel meer, zoals in hoogte verstelbare gordels en bekerhouders in de middenconsole en de klep van het handschoenenkastje. Alle modellen met centrale vergrendeling zijn uitgerust met nachtsloten voor extra veiligheid en een automatische elektronische 'sleeper'. Deze handige voorziening voorkomt dat de accu leegloopt als een elektrische functie per ongeluk wordt aangelen: de oorzaak van meer dan de helft van alle lege accu's. Als een portier niet goed is dichtgedaan, wordt het portierlampje na 10 minuten zachtjes gedempt en uitgeschakeld. Als u de achterklep openlaat, wordt het lampje in de bagageruimte na een uur gedoofd.

En als de radio blijft aanstaan nadat de contactsleutel is verwijderd, wordt ook deze na 60 minuten uitgeschakeld.

Ter waarschuwing klinkt verder een alarm-signaal als u wilt uitstappen terwijl de parkeerlichten van de Octavia nog branden.

Als uw Octavia naast centrale vergrendeling ook elektrische ramen en een zonnedak heeft, kunt u deze zelfs van buitenaf sluiten.

Als u de sleutel even draait terwijl u hem in het portierslot houdt, schuiven de ramen en het zonnedak vanzelf dicht. Alles is

aanwezig om uw comfort, gemak en rijplezier te vergroten. En als u voor een van de luxere modellen kiest, kunt u rekenen op nog meer voorzieningen.

VERSTELBAAR STUUR

Het stuur is naar voren en naar achteren en naar boven en naar beneden verstelbaar.

*ELEKTRISCHE RAMEN

Om vingerletsel te voorkomen, met name bij kinderen, zijn er sensors die het sluiten van de elektrische ramen achter onderbreken als ze een obstakel tegenkomen.

*HANDSCHOENENKASTJE PLUS AIRBAG

De bescherming van een volwaardige bijrijdersairbag en toch het gemak van een ruim handschoenenkastje.

*ZONNEDAK

Het elektrische zonnedak van glas kantelt aan de voorkant en schuift volledig terug om volop frisse lucht in het interieur binnen te laten.



MULTIFUNCTIONEEL DASHBOARD

Een duidelijk en uitgebreid instrumentenpaneel, dat bij sommige modellen tevens een boordcomputer omvat.

VOLLEDIG VERSTELBARE STOELN

Uitgebreide instelmogelijkheden voor de voorstoel (waaronder lendensteun bij sommige modellen), zodat u de juiste positie kunt vinden om comfortabel te reizen over lange afstanden.

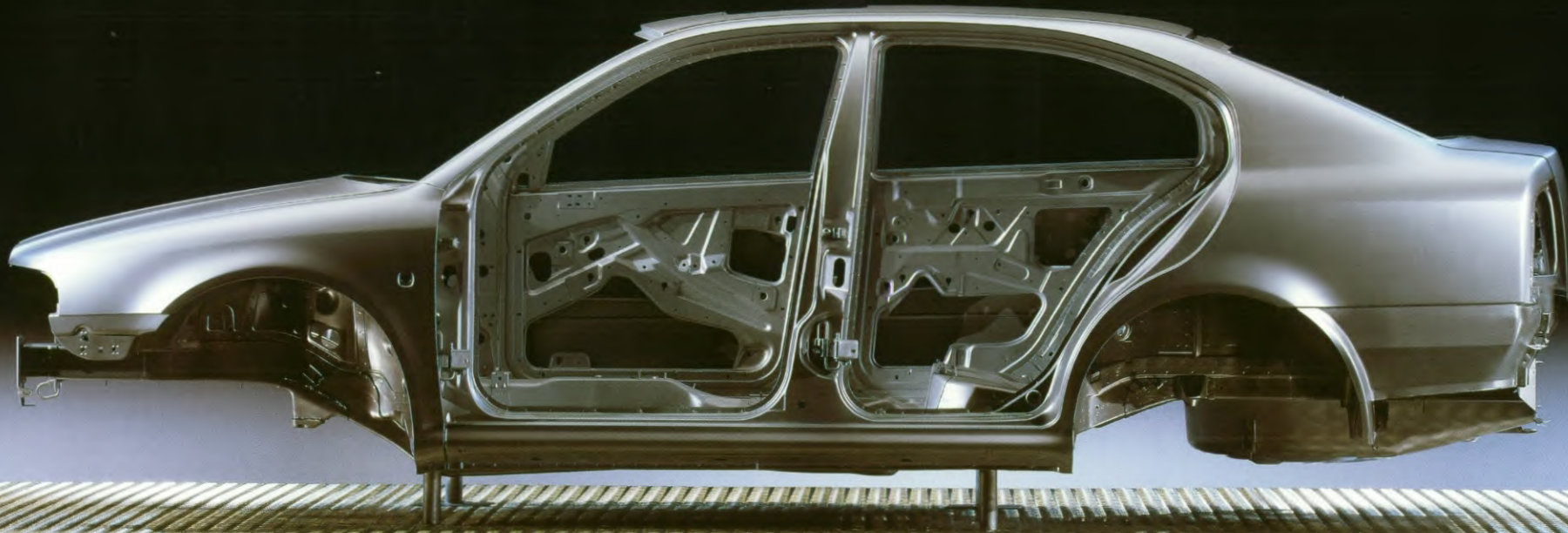
*AIRCONDITIONING (optioneel)

Hierdoor ontstaat een omgeving waarin u zich comfortabeler voelt en die u tevens fris en alert houdt.

*ELEKTRISCH VERSTELBARE EN VERWARMDE BUITENSPIEGELS

Te verstellen vanaf het portier aan bestuurderszijde. De verwarmingselementen zorgen zelfs bij vorst voor een helder zicht.

* Vraag naar de leveringsmogelijkheden.



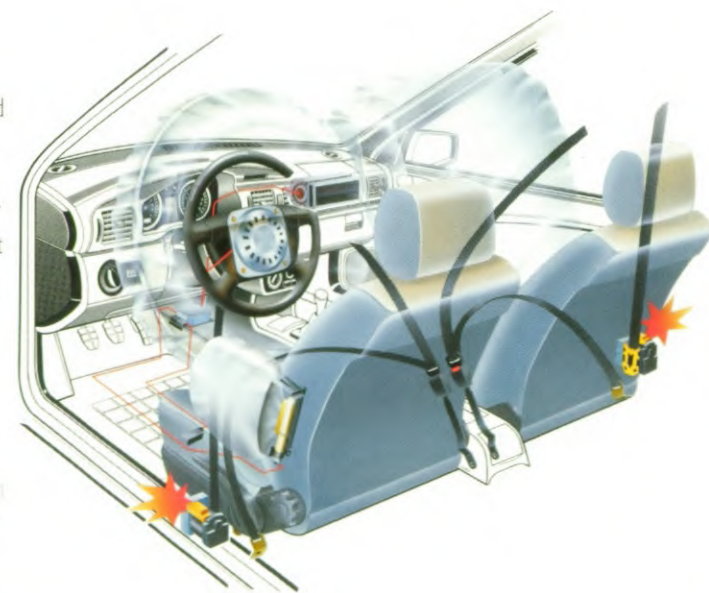
VEILIG EN STERK

De nieuwe Octavia is bijzonder sterk, omdat bij de productie zeer geringe toleranties gelden en de richtlijnen daarvoor consequent en nauwkeurig worden nageleefd. Door het volledig gegalvaniseerde koetswerk en de kwaliteit van ons lakproces durven wij de Octavia tien jaar tegen roest en drie jaar tegen lakfouten te garanderen. Een waardevolle geruststelling die u niets extra kost. Wij zijn echter niet alleen uit op een lange levensduur van de Octavia, maar willen ook dat de inzittenden in goede handen zijn.

In het uitzonderlijk stijve koetswerk zijn per computer ontworpen kreukelzones ingebouwd om het passagiersgedeelte te beschermen. Als optie is ABS leverbaar. Dit voorkomt dat de wielen blokkeren, zodat u zelfs bij volle remkracht kunt blijven sturen. De Octavia's met 1.8-litermotor hebben naast ABS ook EDS. Dit tractiecontrolesysteem voorkomt dat de wielen op gladde oppervlakken gaan spinnen bij snelheden tot 35 km/uur. Alweer een bewijs voor het feit dat wij prestaties met gevoel voor verantwoordelijkheid benaderen. De vele

veiligheidsvoorzieningen van de Octavia hebben zichzelf bewezen in een uitgebreid programma van botsproeven. We hopen natuurlijk dat u ze nooit nodig zult hebben. Maar het is geruststellend om te weten dat u zich als inzittende van de Octavia in een van de veiligste auto's op de weg bevindt.

Een vernuftig controlesysteem activeert de twee volwaardige airbags en gordelspanners, die de veiligheidsgordels van de voorstoelen automatisch aantrekken. Als de sensors een botsing van opzij waarnemen, verschijnen de als optie leverbare zij-airbags uit een extern vakje aan de onderkant van elke voorstoel (zij-airbags leverbaar medio 1997).



VERBETERD EN BETROUWBAAR

Maak een proefrit om de gewillige motoren en het geruststellende weggedrag van de nieuwe Octavia te ontdekken. De technisch geavanceerde benzine- en dieselmotoren zijn door de hele Volkswagen Groep, waaronder Škoda, ontwikkeld en uitgebreid getest. Ze zijn standaard leverbaar met een vijfversnellingsbak of als optie met een automatische versnellingsbak* op de 1.6-litermotor met 74 kW (101 pk) en de 1.8-liter-20-V-motor. Al onze benzine-



20-KLEPPENTECHNOLOGIE
De 1.8-literbenzinemotor heeft een geavanceerd systeem van vijf kleppen per cilinder, dat zorgt voor een optimale verbranding en dus een groter vermogen met een bescheiden verbruik bij elk toerental.

met Multipoint brandstofinjectie (MPI) voor een optimale regeling van het vermogen, het verbruik en de emissie. De 1.6-litermotor met 55 kW (75 pk) is bijzonder zuinig, omdat hij ruimschoots voldoende koppel bij lage toerentallen produceert. De sportieve 1.6-litermotor met 74 kW (101 pk)* is uitgerust met sequentiële MPI en een inlaatspruitstuk met variabele lengte voor een soepel en constant vermogen bij elk toerental. Onze sterke 1.8-litermotor met 92 kW (125 pk) maakt gebruik van de beproefde 20-kleppentechnologie uit de racewereld voor een uitzonderlijk prestatievermogen, zodat u direct en plezierig kunt accelereren. De betrouwbare en verbeterde 1.9-literdieselmotoren koppelen een grote trekkracht aan een spaarzaam brandstofverbruik. De 1.9-liter-SDI-motor met 50 kW (69 pk)* heeft directe inspuiting en een vernuftige elektronisch bestuurd smoorklep. De 1.9-liter-TDI-motor met 66 kW (90 pk) heeft bovendien een turbocompressor, die het prestatievermogen en de rij-eigenschappen verbetert zonder de traditionele zuinigheid van een diesel op te offeren. De ophanging

van de Octavia, die ook wordt gebruikt door onze partners in de Volkswagen Groep, zorgt voor een veilige wegligging en soepel rijcomfort. De onafhankelijke voorwielophanging heeft McPherson veerpoten en een stabilisatorstang voor extra stabiliteit. De compacte achterwielophanging met torsiestabilisator zorgt voor een effectieve schokdemping en een voorspelbaar gedrag in de bochten en heeft als extra voordeel dat de kofferruimte optimaal kan worden benut.



1.9-LITERTURBODIESEL
De eerste turbodieselmotor in ons programma is een door en door beproefd ontwerp van de Volkswagen Groep, dat kracht aan prestatievermogen koppelt en bovendien superzuinig is.

* Leverbaar medio 1997.



TECHNISCHE GEGEVENS/MOTOR	1.6 LITER MPI/55 KW		1.6 LITER MPI/74 KW		1.8 LITER 20 V/92 KW	1.9 LITER SDI/50 KW		1.9 LITER TDI/66 KW	
	LX	GLX	GLX	SLX	SLX	LX	GLX	GLX	SLX
Aantal cilinders:	4		4		4	4		4	
Cilinderinhoud:	1598 cm ³		1595 cm ³		1781 cm ³	1896 cm ³		1896 cm ³	
Maximumvermogen:	55 kW (75 pk) bij 4.600 min ⁻¹		74 kW (101 pk) bij 5.800 min ⁻¹		92 kW (125 pk) bij 6.000 min ⁻¹	50 kW (69 pk) bij 4.000 min ⁻¹		66 kW (90 pk) bij 4.000 min ⁻¹	
Maximumkoppel:	135 Nm bij 3.200 min ⁻¹		145 Nm bij 3.800 min ⁻¹		173 Nm bij 4.100 min ⁻¹	130 Nm bij 1.800 min ⁻¹		210 Nm bij 1.900 min ⁻¹	
Inductiesysteem:	Multipoint brandstofinjectie		Sequentiële Multipoint brandstofinjectie		Sequentiële Multipoint brandstofinjectie	Directe inspuiting		Directe inspuiting met turbocompressie	
Brandstof:	Loodvrije benzine 95 octaan		Loodvrije benzine 95 octaan		Loodvrije benzine 95 octaan	Diesel		Diesel	
Topsnelheid*:	170 km/uur		187 (182) km/uur		201 (196) km/uur	161 km/uur		178 km/uur	
Acceleratie van 0 -100 km/uur*:	14,6 sec	14,8 sec	12,4 (13,8) sec	12,5 (13,9) sec	10,9 (12,4) sec	19,1 sec	19,3 sec	13,8 sec	13,9 sec
Brandstofverbruik volgens 89/491/EEG*									
- bij 90 km/uur:	5,2 l/100 km	5,2 l/100 km	5,5 (6,5) l/100 km		6,1 (6,8) l/100 km	3,8 l/100 km		3,8 l/100 km	
- bij 120 km/uur:	7,1 l/100 km	7,1 l/100 km	7,4 (8,2) l/100 km		7,8 (8,4) l/100 km	5,4 l/100 km		5,6 l/100 km	
- in de stad:	9,5 l/100 km	9,5 l/100 km	9,2 (10,8) l/100 km		9,6 (10,9) l/100 km	6,1 l/100 km		5,8 l/100 km	
- 1/3-mengsel:	7,3 l/100 km	7,3 l/100 km	7,4 (8,5) l/100 km		7,8 (8,7) l/100 km	5,1 l/100 km		5,0 l/100 km	
Brandstofverbruik volgens 93/116/EU*									
- stadsverkeer:	11,2 l/100 km	11,2 l/100 km	10,9 (12,6) l/100 km		12,2 (13,1) l/100 km	7,3 l/100 km		6,8 l/100 km	
- autosnelweg:	6,0 l/100 km	6,1 l/100 km	6,2 (7,1) l/100 km		6,5 (7,2) l/100 km	4,3 l/100 km		4,3 l/100 km	
- gecombineerd:	7,9 l/100 km	7,9 l/100 km	7,9 (9,1) l/100 km		8,6 (9,4) l/100 km	5,4 l/100 km		5,2 l/100 km	

Afmetingen: totale lengte 4511 mm, totale breedte 1731 mm, totale hoogte 1429 mm, wielbasis 2512 mm, spoorbreedte voor/achter 1516/1492 mm

De cijfers betreffende het maximumvermogen en het maximumkoppel zijn volgens 80/1269/EEG.

* Cijfers automatische versnellingsbak tussen haakjes.

GELAKT MET SPECIALE ZORG

Onze lakken worden volgens de hoogste standaarden aangebracht, waardoor de Octavia een gelijkmatige, glanzende, hoogwaardige afwerking krijgt. Alle Octavia's zijn volledig gegalvaniseerd om de hele carrosserie op de meest doeltreffende wijze tegen corrosie te beschermen. In de lakstraat wordt de auto grondig ontvet en voorzien van een fosfaatlaag om de carrosserie extra te beschermen en de primer beter te laten hechten. De primer wordt elektrolytisch aangebracht met behulp van het katarose-systeem. Oftewel: doordat de carrosserie wordt blootgesteld aan een elektrische stroom, worden de lakdeeltjes letterlijk door het metaal

aangetrokken, zodat elk onderdeel op de juiste wijze wordt gelakt en beschermd. Bovendien is er vrijwel geen verspilling meer, wat een extra voordeel betekent voor het milieu. In de laatste fase van het lakproces worden alle naden van de carrosserie afgedicht met kunststof. Ook de onderkant wordt helemaal bespoten met deze beschermende kunststof coating. Daarna komt de auto in de lakstraat, waar een vullende lakprimer wordt aangebracht die past bij de carrosseriekleur. Hierdoor worden eventuele kleine oneffenheden gecorrigeerd en wordt de basis gelegd voor een onberispelijke afwerking. De kleurlak wordt pas aange-

bracht als de carrosserie van de Octavia door onze uiterst strenge kwaliteitscontrole is gekomen. Ook dit is een milieuvriendelijke lak op waterbasis.

Ten slotte wordt de kleur afgedekt met een sterke en toch flexibele, blanke lak, die de glans van het lakwerk instandhoudt en bescherming biedt tegen de slijtage van het dagelijks gebruik.

Dankzij ons uitgebreide kwaliteitsbeheersingsprogramma geven wij, naast de indrukwekkende garantie van tien jaar tegen doorroesten van binnenuit, met een gerust hart drie jaar garantie op de lak van elke Octavia. Een geruststelling die u niets extra kost.



SLX
executive



LX
family



GLX blue
business



GLX red
business



GLX green
business



Sugar white H4B4



Rally red H4H9



Petrol green D9D9



Nautic blue J4J4



Hot chili red metallic E1E1



Chestnut brown metallic L4L4



Smaragd green metallic L1L1



Caribbean blue metallic D7D7



Granite metallic L8L8



Black magic: pearlescent Z4Z4



Brilliant Silver metallic B8B8

De afgebeelde kleuren zijn wellicht niet een nauwkeurige weergave van de werkelijkheid. Ga langs bij uw erkende Skoda-dealer om de echte nuances te zien. De informatie in deze catalogus was correct bij het ter perse gaan. Omdat Skoda een beleid van voortdurende verbetering volgt, is deze informatie niet bindend; zij kan zonder waarschuwing worden gewijzigd. Vraag uw erkende Skoda-dealer naar de nieuwste specificaties en de exacte prijzen. Editie: Nederlands

Deze catalogus is gedrukt op chloorvrij gebleekt papier en is 100% recyclebaar.

ONVERSLIJTBAAR OOGSTRELEND

Door de hoge kwaliteit van de gebruikte stof voor de stoelen en de portieren blijft de fraaie en opvallende bekleding van uw Octavia nog jarenlang een lust voor het oog. De anatomisch gevormde stoelen, waarvoor eerst zorgvuldig onderzoek is gedaan, zijn even comfortabel als aantrekkelijk, zodat u ontspannen en plezierig kunt reizen. Als optie zijn verwarmde stoelen verkrijgbaar en in de GLX- en SLX-modellen zit een verstelbare lendensteun, die comfort-verhogend werkt. Er zijn vijf

verschillende soorten bekleding, afhankelijk van het model dat u kiest: één dessin voor de LX, drie dessins voor de GLX in de herkenningkleuren rood, blauw of groen, en een apart patroon op basis van velours voor de SLX; dit is een luxueuze en zachte, maar toch vrijwel onverslijtbare stof.



Volkswagen Groep



De informatie over technische specificaties, vormgeving en uitrusting was correct toen deze catalogus werd gedrukt. Omdat Skoda een beleid van voortdurende verbetering volgt, is deze informatie niet bindend; zij kan zonder waarschuwing worden gewijzigd. De auto's die in deze catalogus worden getoond, kunnen over extra voorzieningen beschikken die niet in de basisprijs zijn inbegrepen. Vraag uw erkende Skoda-dealer naar de nieuwste specificaties en de exacte prijzen. Editie: Internationaal.

Deze catalogus is gedrukt op chloorvrij gebleekt papier en is 100% recyclebaar.



Volkswagen Groep

Uw Skoda-dealer: