

OCTAVIA







OCTAVIA

SLX 20V

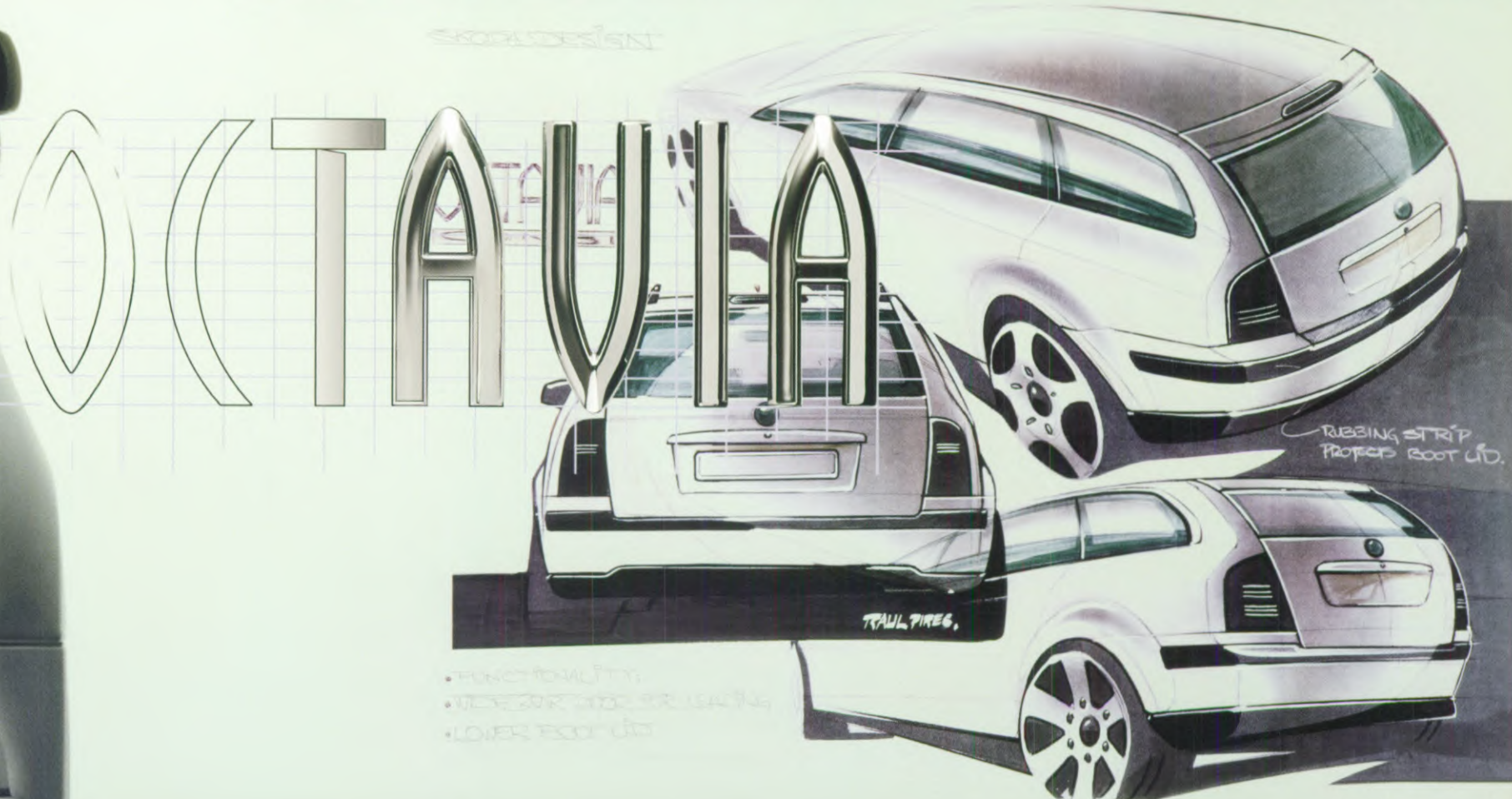


COMBI



Van welke kant je hem ook bekijkt, de Octavia Combi ziet er uitzonderlijk fraai uit. Een van die zeldzame auto's die een zee aan laadruimte bieden zonder ook maar iets in te leveren van hun schoonheid. De grille, met het welbekende Škoda-logo, is elegant en ingetogen vormgegeven. De golvende lijn van de voorruitstijlen gaat vloeiend over in de achterklep met zijn hooggeplaatste en naadloos geïntegreerde derde remlicht en de opvallende "Brilliant Optics" achterlichten. De Octavia Combi is een succesvol verbond tussen verschillende, nauwkeurig op elkaar afgestemde ontwerpdetails. Zo ademt de Octavia bijvoorbeeld de sfeer uit van de Tsjechische kubistische architectuur die aan het begin van de 20ste eeuw school maakte. Maar, zoals deze brochure duidelijk zal maken, onze ontwerpers en ingenieurs hebben meer gedaan dan duizenden uren te steken in een individuele en aantrekkelijke vormgeving. Er is minstens zoveel creativiteit geïnvesteerd om de Octavia tot de comfortabele en bijzonder prettige auto te maken die hij nu is.

MOOI, EIGENZINNIG, PRAKTISCH



EEN TRADITIE VAN VOORUITGANG



Meer dan een eeuw geleden besloten twee ingenieurs met een vooruitziende blik, genaamd Laurin en Klement, tot de oprichting van een bedrijf dat later bekend zou worden als Škoda, een van Europa's oudste autofabrikanten. Hoewel hun eerste ontwerpen naar hedendaagse maatstaven wat antiek aandoen, waren ze in die tijd technisch gezien zeer geavanceerd. Deze traditie van geavanceerde autotechniek is Škoda in de loop van zijn bestaan trouw gebleven. Škoda stond al snel bekend als producent van oerdegelijke en betrouwbare auto's met veel comfort. Om zijn naamsbekendheid te vergroten én nieuwe producten te testen stapte het snelgroeiende bedrijf in de autoracerij. De naam Škoda heeft vele elegante en razendsnelle raceauto's gesierd en meer recentelijk heeft het bedrijf naam gemaakt in de rallysport met een onovertroffen aantal klasse-overwinningen. Eens te meer een bewijs van de typische Škoda betrouwbaarheid. Ons erfgoed is voor ons altijd een belangrijke bron van inspiratie geweest en zal dat altijd blijven. Met onze nieuwste modellen hebben we een lijn gecreëerd die voor de autorijders van de volgende eeuw een nieuwe kennismaking zal betekenen met Škoda.





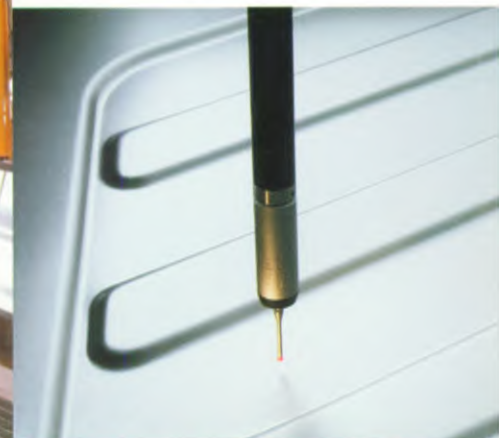
HET NIEUWE GEZICHT VAN ŠKODA

De Octavia Combi wordt gebouwd in een van 's werelds nieuwste en meest geavanceerde autofabrieken. Omdat we de fabriek van de tekentafel af konden ontwerpen, hebben we een ideale werkomgeving kunnen creëren voor onze technici, waardoor de hoogste kwaliteitsnormen haalbaar zijn. Daarnaast maken we uiteraard gebruik van de nieuwste productieapparatuur, zodat we met gemak voldoen aan de strengste eisen die er in de industrie gesteld worden ten aanzien van precisie en efficiency. Een belangrijk bijeffect van het gebruik van dergelijke moderne apparatuur is het feit dat we beter in staat zijn om gunstige milieu-effecten te bewerkstelligen, zoals een lager energieverbruik, efficiëntere recycling van materialen en een lagere uitstoot. Zo heeft onze lakstraat, die voornamelijk gebruikmaakt van lakken op waterbasis, bijvoorbeeld een geavanceerde zuiveringsinstallatie die de zuiverheid waarborgt van het water dat aan het eind van het verfproces vrijkomt.



Geavanceerde kwaliteitscontroles zorgen ervoor dat tijdens het constructieproces een zo hoog mogelijke precisie wordt gehaald, tot en met het controleren van de dikte en de glans van de laklaag. En zelfs dan kan een auto pas door als het deskundige oog van de kwaliteitscontroleur zijn goedkeuring heeft gegeven.

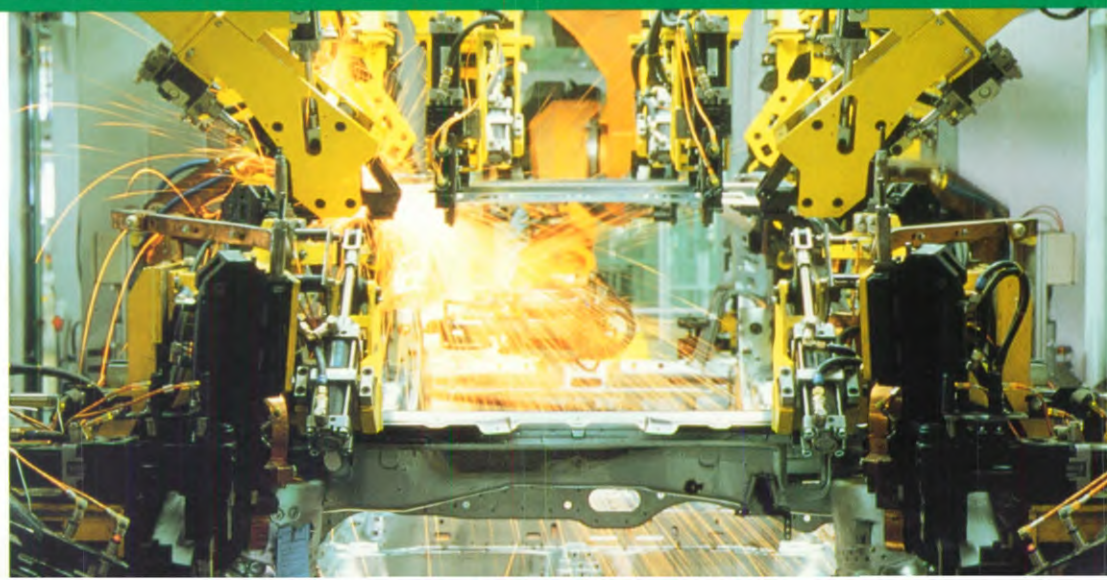
De exacte afmetingen van elk onderdeel worden gecontroleerd door een computerbestuurde controle-unit.



ONS VOORTDURENDE STREVEN NAAR KWALITEIT

Precisie is een cruciale factor in iedere fase van het productieproces. Diverse vitale onderdelen als het dashboard en de ophangingseenheden worden als compleet geheel aangeleverd, waardoor een grotere nauwkeurigheid kan worden bereikt qua constructie en uitlijning. Vervolgens worden ze in de carrosserie geplaatst. De productielijn waarin dit gebeurt, beweegt in zo'n tempo dat iedere productiemedewerker genoeg tijd heeft om zijn taak zo goed mogelijk uit te voeren. Dergelijke aandacht voor details plus een breed programma van roestwerende maatregelen maken dat wij als blijk van vertrouwen in de kwaliteit van de Octavia Combi tien jaar garantie tegen het doorroesten van de carrosserie durven te geven.

Het voortdurend herhalen van een bepaalde handeling, tot op de millimeter nauwkeurig, kan het beste aan een machine overgelaten worden. Onze lasrobots zorgen ervoor dat de carrosserie van een Octavia steeds met dezelfde kwaliteit in elkaar wordt gezet.





DE NIEUWE DIMENSIE VAN ŠKODA

Een juweel tussen de 'ruimtevagens': de Octavia Combi mag van alle kanten gezien worden. Met een uitgebalanceerd design dat het oog blijft strelen, hoe vaak u het ook ziet. Tegelijkertijd huist er onder al die schoonheid een bijzonder praktische auto. De Octavia Combi biedt een zee aan ruimte, met zijn genereuze 548 liter aan kofferbakruimte – en dat is dan nog voordat u de achterbank of een gedeelte daarvan neerklappt. Een volledig neergeklapte achterbank biedt een vergezicht op een bruikbare laadruimte van 1.512 liter, met een lengte van 1,7 meter en dankzij een intelligent verzonken ontwerp van de achterophanging, volledig vlak. Ongekend, maar bijzonder praktisch.









UITNODIGEND EN INSPIREREND

Zowel voor de bestuurder als voor de passagier biedt de Octavia Combi een weelde aan comfort en een royaal uitrustingsniveau. De lichte, ruime cabine is aantrekkelijk vormgegeven met zijn fraaie bekleding en de anatomisch verantwoorde stoelen maken iedere rit tot een genoegen. Bij de SLX-modellen zijn ook de achterpassagiers niet vergeten met speciaal voor hen geplaatste leeslampjes. Een uitgekiend verwarmings- en ventilatiesysteem houdt u warm in de winter en zorgt voor een aangename koelte in de zomer met de mogelijkheid van luchtcirculatie, zodat u geen last heeft van ongewenste uitlaatgassen als u in de file staat. Als u kiest voor het optionele Climatronic automatische klimaatbeheersingssysteem van de SLX-modellen (die standaard zijn uitgerust met conventionele airconditioning en optionele stoelverwarming), dan kunt u precies regelen welke condities er in de cabine moeten heersen, waarbij u de luchttemperatuur kunt instellen van 18° tot 29°. Eén druk op de knop en de temperatuur in de auto wordt automatisch ingesteld op een aangename 22°. De gekozen instelling verschijnt onmiddellijk op het bedieningspaneel.



De luxere modellen beschikken over een multifunctionele computer die bijvoorbeeld de tijd aangeeft, uw gemiddelde en huidige brandstofverbruik, uw reistijd en de buitentemperatuur.



De binnenbaansleutel kan voorzien worden van een afstandsbediening voor de centrale deurvergrendeling.



Climatronic is een intelligent optioneel airconditioningsysteem dat het klimaat in de auto precies op de door u gekozen instelling houdt, ongeacht wat voor weer het buiten is.



ALLES ONDER CONTROLE

Het nieuwe dashboardontwerp met zijn vloeiende lijnen, donkere antireflectiebekleding en ruim uitgevoerd, duidelijk instrumentarium oogt niet alleen prettig, maar zorgt er tevens voor dat u alles uitstekend onder controle houdt. In de ergonomisch ontworpen lay-out bevinden alle schakelaars zich binnen handbereik, terwijl de groene achtergrondverlichting een helder en rustig zicht biedt op de instrumenten. Dit nieuwe dashboardontwerp is standaard op de SLX-modellen. Andere modellen zijn uitgerust met nieuwe, aantrekkelijke kleuren. Aan de bovenkant van de voorruit bevindt zich een band van donkerder getint glas en een extra in het midden geplaatste zonneklep om u te beschermen tegen direct invallend zonlicht; finishing touches die zo kenmerkend zijn voor Škoda.

De automatische vierversnellingsbak bevat een met 'fuzzy logic' uitgeruste microprocessor die de stijl van schakelen aanpast op uw persoonlijke rijstijl.*

*Vraag uw dealer naar de leveringsmogelijkheden.



Zoals het een echte Škoda betaamt, biedt de Octavia Combi een hoog uitrustingsniveau. Het instapmodel biedt veel meer functies dan vergelijkbare auto's van zijn klasse. Om maar wat te noemen: een in hoogte verstelbare bestuurdersstoel, stuurbechrachting, wegrijblokkering, in hoogte verstelbare veiligheidsgordels en zelfs een stof- en pollenfilter. Alle modellen met centrale deurvergrendeling geven met afstandsbedieningcontrolelampje aan dat de sloten vergrendeld zijn. Ze zijn tevens uitgerust met een elektronische "sleeper", een voorziening die nagaat of het portierlampje of de autoradio nog aanstaat nadat u de auto verlaten hebt: op die manier wordt voorkomen dat de accu leegloopt. Een zoemsignaal waarschuwt als u de auto verlaat terwijl de lichten of richtingaanwijzers nog aan zijn. Als uw Octavia is uitgerust met centrale deurvergrendeling, elektrisch bedienbare ramen en zonnedak, dan kunt u door de sleutel in de middenstand van het deurslot te positioneren de ramen én het dak in één handeling sluiten. Zodra u weer instapt in uw Octavia SLX of GLX en het portier dichttrekt, blijft het portierlampje nog dertig seconden branden. Dat geeft u genoeg tijd om uw veiligheidsriem om te doen en de auto te starten.

FUNCTIONEEL EN PRETTIG

Intelligente ramen. Om te voorkomen dat er vingers bekneld raken, met name van kwetsbare kinderhandjes, zijn de achterraamen voorzien van sensoren die het sluiten van ramen stopzetten als ze een hindernis tegenkomen.



Elektrische spiegels. De joystickbediening maakt het positioneren van de buitenspiegels in de door u gewenste stand tot een koud kunstje.



Tempomat cruise control houdt uw snelheid constant op de door u gekozen instelling: ideaal voor lange, vermoeiende ritten.



U kunt kiezen uit een serie sublieme stereosets, inclusief radio/cassettesystemen met CD-speler.



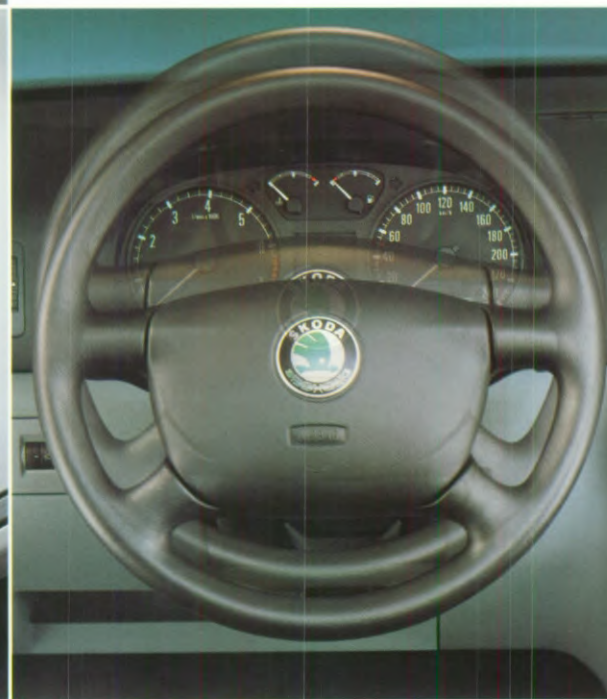
Opbergzak achter de voorstoel. Een handige ruimte voor het opbergen van wegenkaarten, reisgidsen of stripboeken van de kinderen. De stoel heeft een uitsparing aan de achterkant, waardoor de achterpassagiers meer beenruimte hebben.



De armleuningen van de voor- en achterstoelen bieden meer dan ondersteuning van uw armen: door de deksels open te doen heeft u er extra opbergruimte bij.*



Zonnedak. Het elektrische glazen zonnedak kantelt aan de voorkant of schuift volledig terug, zodat er volop frisse lucht kan binnenkomen.



Verstelbaar stuur. Het stuur is zowel naar voren als naar achteren, en zowel naar boven als naar onderen verstelbaar, waardoor u altijd uw ideale positie kunt vinden.

*Vraag uw dealer naar de leveringsmogelijkheden.



VEELZIJDIG EN PRAKTISCH

De Octavia Combi zit boordevol slimme ontwerp oplossingen, waarmee er verrassend veel effectieve ruimte is gecreëerd. Zelfs met vijf mensen aan boord heeft u nog steeds meer dan genoeg laadruimte om bagage voor een lange vakantie mee te nemen. Door de achterbanken neer te klappen ontstaat er een laadruimte die pas echt perspectief biedt: eindelijk eens onderdak voor uw surfplank of die kwetsbare contrabas, of... ach, u begrijpt het wel. En door de lage drempel is inladen vriendelijker voor de onderrug. Bij de GLX en de SLX kunt u zelfs kiezen voor een verborgen compartiment onder de laadvloer waar u minder omvangrijke spulletjes of kostbaarheden kunt opbergen. Verder is er nog het over de volledige lengte van de kofferbak uittrekbare afdekscherm waarmee u uw bagage aan het zicht kunt onttrekken.

Het compartiment onder in de kofferbak is zeer geschikt om uw kostbaarheden op te bergen. U kunt de bodemklep er natuurlijk ook uithalen, zodat uw kofferbak nog dieper wordt.



Door slechts een van de achterbankgedeeltes neer te klappen wordt de laadruimte van de kofferbak al aanzienlijk vergroot.



Door de achterbank volledig neer te klappen krijgt u de beschikking over een genereuze laadruimte van 1.512 liter.

Met meer laadruimte dan de meeste auto's uit zijn klasse is de Octavia Combi ideaal om kleine vrachties te vervoeren, niet in de laatste plaats door handige items als een kofferbaknet waarmee u uw lading vast kunt zetten.

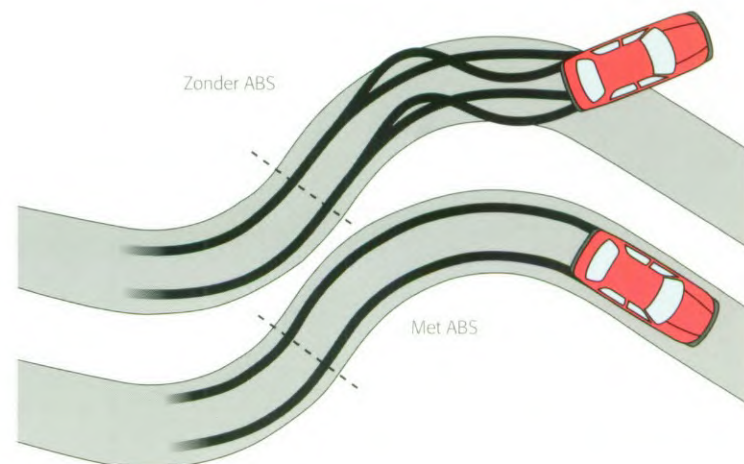


GEVOELIG EN VEILIG

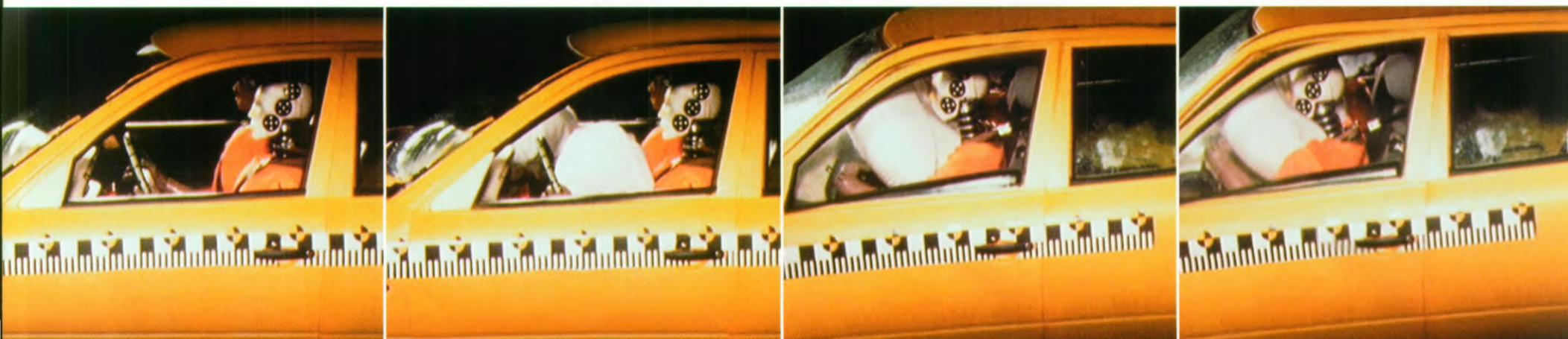


ABS zorgt ervoor dat de remmen heel snel achter elkaar worden aangezet en weer losgelaten, waardoor er een optimale remprestatie geleverd wordt zonder dat de wielen blokkeren. In de praktijk betekent dit dat de auto perfect reageert op uw stuurinstructies, hoe hard u ook remt.

De solide wegligging en nauwkeurige stuurrespons van de Octavia Combi maken hem tot een auto voor de echte liefhebber. Deze eigenschappen spelen ook een belangrijke rol bij de uitgebreide actieve veiligheidsvoorzieningen. De onafhankelijke voorwielloophanging is voorzien van MacPherson-schokbrekers en een rolbeugel voor grotere stabiliteit. De achterophanging met torsiebalk is ontworpen voor een optimale schokdemping en vormt een ideale basis voor het betere bochtenwerk – zelfs bij een volle belading. Alle Octavia-modellen beschikken over krachtige remsystemen met geventileerde schijfremmen, die steeds weer dezelfde betrouwbare prestatie leveren. ABS zorgt ervoor dat de wielen niet blokkeren, zodat u zelfs bij een noodstop de macht houdt over het stuur. Als toevoeging op uw ABS kunt u ook kiezen voor EDS, dat zorgt voor een optimale tractie op gladde wegen. Voor de dieselmotoren is er MSR beschikbaar, een motorgestuurd antislipsysteem. Eens te meer bewijzen van waarde die wij hechten aan het aspect veiligheid. De ruim bemeten ramen geven rondom goed zicht; en door de overzichtelijke plaatsing van de instrumenten en uitgebreide instelmogelijkheden van de bestuurdersstoel en stuur maakt de Octavia Combi het makkelijk om onder alle omstandigheden de volledige controle te houden over uw auto.







U BEVINDT ZICH IN VEILIGE HANDEN



De passieve veiligheidsvoorzieningen van de Octavia Combi zijn net zo geruststellend. In talloze computersimulaties en meedogenloze botsproeven heeft de Octavia Combi bewezen dat hij met gemak voldoet aan de strengste veiligheidsnormen die er bestaan. In het uitzonderlijk stijve koetswerk zijn per computer ontworpen kreukelzones ingebouwd om het passagiersgedeelte te beschermen. Daarnaast zijn alle deuren en drempels verstevigd met balken tegen eventuele inslagen van opzij. Een fullsize bestuurdersairbag en veiligheidsgordels met voorspanners zijn standaard op de meeste modellen. De passagiersairbag is standaard op de SLX en is optioneel voor andere modellen. Zij-airbags zijn verkrijgbaar voor alle Octavia Combi's. De stoelen zijn niet alleen comfortabel, maar hebben tevens een speciale zitvorm die voorkomt dat u bij een aanrijding van achter onder de veiligheidsgordels vandaan schiet. Natuurlijk hopen wij dat u geen van deze veiligheidsmaatregelen ooit nodig zult hebben. Maar het stelt u vast gerust om te weten dat als u in een Octavia Combi rijdt, u zich in een van de veiligste auto's bevindt die er bestaan.

Verankeringspunten die reeds in de fabriek zijn aangebracht, garanderen een maximale veiligheid bij het bevestigen van een kinderzitje dat voldoet aan de internationale Isofix-normen.

De veiligheidsgordels met voorspanner en de airbags vormen een perfect koppel dat u bescherming biedt door bij een noodstop de schokken op uw lichaam te minimaliseren en als stootkussen te fungeren tussen uzelf en het interieur van uw auto.







HET BETERE KILOMETERWERK

Met een indrukwekkende serie krachtige benzine- en dieselmotoren, gekoppeld aan een soepel schakelende, handmatige vijfversnellingsbak, heeft de Octavia de ideale balans gevonden tussen prestaties en een laag verbruik. De Octavia Combi heeft als eerste Škoda een uitvoering met een benzinemotor met turbo: de 20V Turbo 1.8 liter met een formidabel vermogen van 110 kW. Deze soepele krachtpatser levert een flitsende acceleratie en biedt tegelijkertijd ontspannen rijden op de langere afstanden: geneugten die ongewoon lijken voor een auto uit deze klasse. Alle benzinemotoren – de 74 kW 1.6, de 92 kW 20V 1.8 en de 110 kW 20V Turbo 1.8 – zijn voorzien van MPI (multipoint brandstofinspuiting) voor een hoger rendement, een soepeler overbrenging en lagere emissiewaarden. Als u voor de gemakkelijkste optie gaat, kies dan voor de 74 kW 1.6 motor of de 92 kW 20V 1.8 met elektronisch gestuurde automatische versnellingsbak. Deze vierversnellingsbak maakt gebruik van 'fuzzy logic', een microprocessorsysteem dat uw rijgedrag analyseert en vervolgens automatisch het schakelmoment kiest dat bij uw rijstijl past. Als u bijvoorbeeld van een pittige acceleratie houdt, dan stelt het fuzzy logic-systeem de schakelmomenten steeds wat uit. Wilt u juist brandstof besparen, dan schakelt hij sneller door naar een hogere versnelling, zodat het toerental en daarmee het verbruik zo laag mogelijk gehouden wordt.



VERBETERD EN BETROUWBAAR

Als u veel waarde hecht aan een zuinige auto, kies dan voor onze 66 kW 1.9 liter TDI of 81 kW 1.9 TDI direct ingespoten dieselmotoren, die de welbekende voordelen van duurzaamheid en een laag verbruik aan een opmerkelijke soepelheid en finesse paren. Onze dieselmotoren maken gebruik van een recentelijk ontwikkelde methode van progressief directe brandstofinspuiting met een vijfjatsverstuiver inlaatlucht, hetgeen resulteert in een indrukwekkend koppel en flinke brandstofbesparingen bij hogere toerentallen. De 81 kW turbodiesel TDI motor werkt niet alleen met geforceerde voor grotere efficiëntie, maar ook met VTG (Variable Turbine Geometry). Dit systeem houdt de geleidingsschoepen van de turbocompressor voortdurend in de gaten en stelt ze zo bij dat bij elk toerental een optimale compressie bereikt wordt, waardoor het vermogen en het verbruik aanzienlijk verbeterd worden. Alle dieselmodellen zijn voorzien van een prettig schakelende en goed luisterende handmatige vijfversnellingsbak.



Motoren	1.6 MPI/74 kW		1.8 20V/92 kW		1.8 20V Turbo/110 kW	1.9 TDI/66 kW		1.9 TDI/81 kW
	LX	GLX	GLX	SLX	SLX	GLX	SLX	SLX
Model:								
Type motor:	Dwars voorin geplaatste viercilinderlijnmotor met vonkontsteking, watergekoeld, met OHC, twee kleppen per cilinder, in lengte verstelbaar inlaatspruitstuk en drieweg katalysator		Dwars voorin geplaatste viercilinderlijnmotor met vonkontsteking, watergekoeld, met 2 x OHC, vijf kleppen per cilinder, variabele kleptiming, in lengte verstelbaar inlaatspruitstuk en drieweg katalysator		Dwars voorin geplaatste viercilinderlijnmotor met turbo en vonkontsteking, watergekoeld, met 2 x OHC, vijf kleppen per cilinder, variabele kleptiming, in lengte verstelbaar inlaatspruitstuk en drieweg katalysator	Turbodiesel: dwars voorin geplaatste viercilinderlijnmotor met intercooler, watergekoeld, met OHC, directe inspuiting en oxidatiekatalysator		Turbodiesel: dwars voorin geplaatste viercilinderlijnmotor met intercooler en variabele Turbine Geometrie, watergekoeld, met OHC, directe inspuiting en oxidatiekatalysator

TECHNISCHE GEGEVENS

Cilinderinhoud (cm ³):	1.595	1.781	1.781	1.896	1.896
Cilinderwand x zuigerslag (mm):	81,0 x 77,4	81,0 x 86,4	81,0 x 86,4	79,5 x 95,5	79,5 x 95,5
Maximumvermogen (kW [HP]/min ⁻¹):	74 [101]/5.600	92 [125]/6.000	110 [150]/5.700	66 [90]/4.000	81 [110]/4.150
Maximumkoppel (Nm/min ⁻¹):	145/3.800	170/4.200	210/1.750 – 4.600	210/1.900	235/1.900
Compressieverhouding:	10,3 : 1	10,3 : 1	9,5 : 1	19,5 : 1	19,5 : 1
Inductiesysteem:	elektronisch geregeld multipoint brandstofinjectiesysteem	elektronisch geregeld multipoint brandstofinjectiesysteem	elektronisch geregeld multipoint brandstofinjectiesysteem	elektronisch regelde directe brandstofinjectie	elektronisch regelde directe brandstofinjectie
Ontsteking:	contactpuntloos, elektronisch geregeld	contactpuntloos, elektronisch geregeld	contactpuntloos, elektronisch geregeld	–	–
Accu:	12 V/44 (60) Ah	12 V/44 (60) Ah	12 V/60 Ah	12 V/70 Ah	12 V/70 Ah
Dynamo:	14 V/70 A	14 V/70 A	14 V/70 A	14 V/90 A	14 V/90 A
Transmissie					
Koppeling:	enkelvoudige droge plaat met diafragmaveer en asbestvrije voering				
Versnellingsbak:	volledig gesynchroniseerde vijfversnellingsbak met directe bediening / automatische vierversnellingsbak met fuzzy logic-besturing (op de 1.6 MPI/74kW en de 1.8 20V/92kW)				
Onderstel					
Voorophanging:	onafhankelijk McPherson-veerpoten met progressieve schroefveren, torsiestabilisator				
Achterophanging:	semi-onafhankelijk met progressieve schroefveren, telescopische schokdempers, torsiestabilisator				
Remsysteem:	hydraulisch, diagonaal verbonden dubbel remsysteem met servo-besturing, ladingafhankelijke drukverdelers op de achterremmen elektronische gestuurde ABS en EDS optioneel op de 1.6 MPI/74kW met handmatige versnellingsbak, ABS + MSR standaard op de 1.9 TDI/66kW motoren ABS met EDS traction control system standaard op de 1.8 20V/92kW en 1.8 20V Turbo/110kW, ABS + EDS + MSR op de 1.9 TDI/81kW motoren				
Voorremmen:	inwendig geventileerde schijven	inwendig geventileerde schijven	inwendig geventileerde schijven	inwendig geventileerde schijven	inwendig geventileerde schijven
Achterremmen:	trommels	schijven	schijven	trommels	schijven
Handrem:	handbediende, mechanische rem	handbediende, mechanische rem	handbediende, mechanische rem	handbediende, mechanische rem	handbediende, mechanische rem
Besturing:	stuurbevestiging met tandheugel	stuurbevestiging met tandheugel	stuurbevestiging met tandheugel	stuurbevestiging met tandheugel	stuurbevestiging met tandheugel
Wielen:	6,0 J x 14"	6,0 J x 15"	6,0 J x 15"	6,0 J x 15"	6,0 J x 15"
Banden:	175/80 R14	195/65 R15	195/65 R15	195/65 R15	195/65 R15
Draaicirkel (m):	10,8	10,8	10,8	10,8	10,8

Gegevens tussen haakjes () zijn van toepassing op auto's met een automatische versnellingsbak.
De gegevens over motorvermogen en koppel zijn conform de 80/1269/EU-richtlijn.

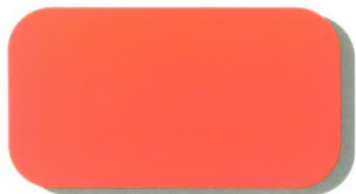
Motoren	1.6 MPI/74 kW		1.8 20V/92 kW		1.8 20V Turbo/110 kW	1.9 TDI/66 kW		1.9 TDI/81 kW	
	LX	GLX	GLX	SLX	SLX	GLX	SLX	SLX	
Model:									
Gewichten									
Max. gewicht van aanhanger (ongeremd) (kg):	500		500		500	500		500	
Max. gewicht van aanhanger (geremd) (kg):	1.200		1.200		1.200	1.200		1.200	
Toelaatbare belasting van de trekhaak (kg)	60		60		60	60		60	
Brandstoftank									
Inhoud/reserve (liter):	55/9		55/9		55/9	55/9		55/9	
Brandstof:	loodvrije benzine 95		loodvrije benzine 95		loodvrije benzine 95	diesel		diesel	
Prestaties									
Maximumsnelheid (km/uur):	187	187	200	200	216	178		191	
Acceleratie van 0 tot 100 km/uur (sec):	11,7	11,9	10,4	10,7	9,1	13,7	14,0	11,6	
Brandstofverbruik volgens 89/491/EU									
- bij 90 km/uur (l/100 km):	5,5		6,2		6,1	3,8		3,8	
- bij 120 km/uur (l/100km):	7,3		8,0		8,1	5,2		5,2	
- in de stad (l/100km):	9,0		9,6		9,5	5,9		5,6	
- 1/3-gemiddelde (l/100 km):	7,3		7,9		7,9	5,0		4,9	
Brandstofverbruik volgens 93/116/EU									
- stadsverkeer (l/100 km):	10,6	10,7	11,8	11,8	10,9	6,7	6,8	6,8	
- autosnelweg (l/100 km):	6,1	6,2	6,5	6,5	6,3	4,3	4,5	4,4	
- gecombineerd (l/100 km):	7,8	7,9	8,5	8,5	8,0	5,2	5,3	5,3	
CO ₂ -uitstoot (g/km):	187	190	204	204	192	140	143	143	
Carrosserie									
Type	vijfdeurs, vijf zitplaatsen, volledige verzinkte carrosserie								
Luchtweerstandscoefficiënt C _d	0,31	0,32	0,32		0,32	0,32		0,32	
Beenruimte voor max./min. (mm):			1.115/864			Effectieve hoofdruimte voor/achter (mm):			970/978
Beenruimte achter max./min. (mm):			845/576			Kofferbakinhoud (dm ³):			548
Elleboogruimte voor/achter (mm):			1.404/1.428			Laadruimte met neergeklapte achterbank (dm ³):			1.512

* Gegevens zijn van toepassing op auto's met een standaard uitrustingsniveau.



De elegante vormen van de Octavia Combi worden nog eens extra benadrukt door z'n gevarieerde palet van lakken, met uiterste zorg aangebracht in een van Europa's meest geavanceerde lakstraten. Ons vertrouwen in de roestwerende kwaliteit van de lak is zo groot dat we op elke Octavia Combi drie jaar lakgarantie durven te geven. De hoogwaardige bekleding en andere materialen die verwerkt zijn in uw Octavia Combi zorgen ervoor dat de auto er ook na jaren nog als nieuw uitziet.

K I E S D E K L E U R D I E B I J U P A S T



Rally Red H9H9



Hot Chilli Red Metallic 8H8H



Chestnut Brown Metallic U4U4



Marine Blue J4J4



Deep Sea Blue Metallic D7D7



Petrol Green D9D9



Emerald Green Metallic 1L1L



Black Magic Mica 1Z1Z



Granite Metallic L8L8



Diamond Silver Metallic 1B1B



Candy White 9P9P



bekledingsstof LX – Futura



bekledingsstof GLX – Diamond Red



bekledingsstof GLX – Diamond Green



bekledingsstof GLX – Diamond Blue



bekledingsstof SLX – River



EEN EIGEN GEZICHT

De Octavia Combi beschikt zonder enige twijfel over een hoog uitrustingsniveau. Toch hebben we meer dan genoeg ruimte overgelaten om het een en ander aan uw eigen smaak aan te passen. Bij de erkende dealer vindt u hiervoor een uitgebreid scala van accessoires. Als u voor originele Škoda-accessoires kiest, bent u tweemaal voordeliger uit. Ten eerste kunt u uw Octavia Combi precies vormgeven zoals u zelf wilt en omdat de onderdelen speciaal voor uw auto ontworpen zijn, garanderen ze meer veiligheid en betrouwbaarheid. Ten tweede bieden originele accessoires door hun lange levensduur en een jaar garantie in hoge mate waar voor uw geld. Vraag uw dealer om meer informatie.

Deze opbergzakken bevestigt u aan de rugzijde van de achterstoelen. Bijzonder handig voor het netjes opbergen van kleding of kleine voorwerpen.



Dit kinderstoeltje is speciaal voor de Octavia Combi ontworpen. Zit heerlijk en is bovendien zeer praktisch door de afwasbare bekleding.

Kan zo'n fraaie wagen er nog beter uitzien? Jazeker. Met een van deze velgen: krachtig, chic en speciaal ontworpen voor de Octavia.*



UW GARANTIE. ONZE ZORG.

De nieuwe Škoda Octavia Combi is niet alleen zeer betaalbaar en aantrekkelijk, hij vormt bovendien een uitstekende investering. De uiterst nauwgezette kwaliteitscontrole en de volledig verzinkte carrosserie garanderen u jarenlange trouwe dienst. Vanaf het moment dat u de Škoda-showroom binnenloopt, zet uw dealer zich volledig voor u in. Zodat u optimaal profiteert van uw bezit.

SERVICE-NETWERK

Met het uitgebreide wereldwijde netwerk van erkende Škoda-dealers en servicestations bent u altijd verzekerd van een eersteklas technische ondersteuning.

1 JAAR FABRIEKSGARANTIE

Škoda geeft een jaar garantie op fabricagefouten, ongeacht het aantal gereden kilometers.

10 JAAR GARANTIE TEGEN DOORROESTEN

Door de carrosserie volgens uiterst strenge precisienormen te bouwen en volledig te verzinken voor optimale bescherming, kunnen we een volle tien jaar garantie tegen doorroesten bieden.

3 JAAR LAKGARANTIE

De Octavia Combi wordt volgens de meest moderne verfmethoden gelakt. Hierdoor krijgt elk onderdeel de juiste lakdikte, gevolgd door een bijzonder krachtige vernislaag. We durven u dan ook zonder enig voorbehoud drie jaar lakgarantie te geven.

MOBIELE 24-UURSSERVICE

In het onwaarschijnlijke geval dat u met uw Octavia Combi langs de weg komt te staan, kunt u kosteloos onze snelle mobiele 24-uurservice bellen. De vakkundige mobiele servicemonteur repareert uw auto ter plaatse of zorgt ervoor dat hij naar een garage gebracht wordt.

ORIGINELE ONDERDELEN EN ACCESSOIRES

Om probleemloos te kunnen autorijden moet u met niet minder genoeg nemen dan met de originele Škoda-onderdelen en -accessoires.

INTERNET

De meest recente informatie over Škoda kunt u voortaan met een klik op de muis oproepen. Bezoek onze website op <http://www.skoda-auto.nl>





Deze catalogus geeft een overzicht van verschillende modellen met standaardvoorzieningen en opties. De informatie in deze catalogus omtrent technische specificaties, vormgeving en uitrusting was correct bij het moment van drukken. Aangezien Škoda een proces van permanente verbetering nastreeft, is deze informatie niet bindend en onderhevig aan veranderingen zonder voorafgaande kennisgeving. Deze catalogus is gedrukt op chloorvrij gebleekt en 100% recyclebaar papier. Editie: internationaal.

Internet: www.skoda-auto.nl



Uw Škoda-dealer:



Volkswagen Groep

OCK 001 33 12/98