



Das Auto.

# De Golf





## Inhoud

- 04** Volkswagen. Het merk
- 06** De Golf
- 08** De Easyline
- 08** De Trendline
- 10** De Comfortline
- 12** De Highline
- 14** De BlueMotion
- 16** De BiFuel
- 18** De GTI
- 22** De GTD
- 24** De R
- 28** Pakketten
- 34** Meeruitvoeringen
- 38** Lichtmetalen velgen
- 42** Duurzaamheid en techniek
- 46** Motoren
- 48** Veiligheid
- 52** Lakkleuren
- 54** Bekledingen
- 57** Combinaties



## Volkswagen. Het merk

Volkswagen heeft uw aandacht getrokken. Misschien voor het eerst of zelfs al veel vaker. Die interesse waarderen we uiteraard zeer. Bent u gevallen voor de vormgeving, prestaties, aankleding of ruimte? Voor de veiligheid, duurzaamheid en betrouwbaarheid? Feit is dat u met een Volkswagen altijd een verantwoorde investering doet. Want een Volkswagen is, in alle bescheidenheid, niet zomaar een auto. Het is een auto die een leven lang meegaat en zijn waarde behoudt. Een auto van een trots merk, dat al ruim 60 jaar wereldwijd een reputatie hoog houdt op het gebied van topdesign en innovatie. Daarbij dient de technologie niet alleen de vormgeving en de prestaties, maar ook de veiligheid. Voor u als bestuurder, voor uw passagiers en zelfs voor uw medeweggebruikers.

Volkswagen creëert niet alleen precies de auto die bij u past, maar heeft ook oog voor de wereld waarin u leeft. Maatschappelijk verantwoord ondernemen staat hoog in het vaandel. Dat geldt voor elke auto die onze fabriek verlaat. Maar met de ontwikkeling van BlueMotion is de lat nog eens flink hoger gelegd. En dat merkt u direct: u rijdt dankzij BlueMotion schoner, stiller en zuiniger zonder concessies te doen aan prestatie, prijs, design of comfort. Met EcoFuel en SunFuel gaat Volkswagen zelfs nog sneller op weg naar een schonere toekomst.

Bij een complete auto als een Volkswagen hoort natuurlijk ook een complete service. Iets waarop u zonder meer kunt rekenen, zowel vanuit de fabrikant als vanuit uw dealer. Zo is er voor de Volkswagen-rijder een exclusief loyaliteitsprogramma: Volkswagen Inclusief. Hiermee profiteert u van talloze voordelen en privileges, zoals o.a. gratis APK bij onderhoud. Verder houden we u via Volkswagen Inclusief op de hoogte van alle ontwikkelingen bij Volkswagen, inclusief 'tips en tools' om uw auto in optimale conditie te houden. Want ook als u de zorg voor een Volkswagen van ons overneemt, blijven we graag betrokken.





## De Golf

Onze zintuigen zijn verwend. Ze nemen de kleinste variabelen waar en vertalen dat naar zaken als waardering, reactiesnelheid en comfortbeleving. En juist omdat onze waarneming zo verfijnd is, stellen we bij de productie van de Golf hoge eisen. Zodat u kunt rekenen op de beste, mooiste en meest doordachte Golf waarin u ooit heeft gereden. Rijden in de Golf is dan ook geen ervaring die we eenvoudig onder woorden kunnen brengen. Het is een gevoel van vrijheid, veiligheid, schoonheid en techniek – een gevoel dat u vooral in de praktijk zult moeten ervaren om ten volle van de Golf te kunnen genieten.

### Een compleet andere rijbeleving

Dit totale rijplezier omringt u op alle niveaus. Dus of u nu vooral gesteld bent op krachtige prestaties, een fraai uiterlijk of uitgebreid comfort: de Golf zal u nooit teleurstellen. Zo is er ontworpen met veel aandacht voor detail en afwerking, waardoor de Golf een bijzonder markant voorkomen heeft gekregen. Het interieur heeft een eigen signatuur, die u zo persoonlijk kunt maken als u wilt dankzij de exclusieve uitvoeringen en pakketten. En tal van technische innovaties, waaronder de opzien-barende DSG-transmissie en de optionele variabele onderstelafstemming 'Dynamic Drive Control', zorgen ervoor dat u zich volkomen soepel en ontspannen door het verkeer kunt bewegen. Ook motorisch laat de Golf zien dat de grenzen van de techniek nog lang niet zijn bereikt. Topprestaties op het gebied van motorvermogen én milieu zorgen ervoor dat uw Golf volledig op de toekomst is voorbereid. Een toekomst met steeds minder CO<sub>2</sub>-uitstoot, die wat ons betreft vandaag al begint.

01. De gestileerde tellers ogen sportief en exclusief.

02. Vernieuwde techniek met de opzienbarende DSG-transmissie.



## De Easyline De Trendline

Hoewel de Golf Easyline al royaal is in zijn uitvoering, laat de Trendline helemaal weinig te wensen over. In beide uitvoeringen vindt u alles wat u van een bijzondere auto kunt verwachten. Dat blijkt alleen al uit de vele praktische details, die van het autorijden een aangename bezigheid maken. De meest voorkomende functies zijn elektrisch bedienbaar, van zijruiten tot verwarmbare buitenspiegels.

### Plezierig rijden

Dankzij de voorstoelen met instaphulp easy entry in de twee-deurs uitvoering, stappen de achterpassagiers gemakkelijk en comfortabel in en uit. Eénmaal in de auto, zorgen de ergonomisch vormgegeven stoelen samen met de verstelbare bestuurdersstoel en stuurkolom voor een perfecte zit. Over rijcomfort gesproken: om van uw favoriete muziek te genieten hoeft u alleen nog maar een radio/cd-speler uit te zoeken en in het dashboard te klikken, want de radiovoorbereiding met acht luidsprekers is al aanwezig. Van de boordcomputer 'Plus' is veel bruikbare informatie af te lezen en de 'Climatic' airconditioning is in elk jaargetijde een verademing. Uiteraard is er ook aan de kleine passagiers op de achterbank van de Golf gedacht. Met behulp van ISOFIX-bevestigingsogen kunnen twee kindersitjes gemakkelijk en snel op de achterbank worden bevestigd. Want niet alleen grote mensen rijden graag Golf.



01. Met de 'Climatic' halfautomatische airconditioning houdt u het hoofd koel.
02. Volop comfort met de elektrisch bedienbare en verwarmbare buitenspiegels.
03. Van de boordcomputer 'Plus' kunt u veel belangrijke informatie aflezen, zoals het brandstofverbruik.



## De Comfortline

Bij de Golf Comfortline draait het allemaal om ontspannen aankomen, hoe lang u ook onderweg bent. De slimme en fraaie details van dit model zorgen er samen voor, dat de reis altijd minder lang aanvoelt dan hij is.

Het begint al met de voorstoelen, die u een perfecte zit geven. Ze hebben een instelbare lendensteun, zijn in hoogte verstelbaar en beschikken over een beklede middenarmsteun met opbergvak. Met de airconditioning 'Climatronic' stelt u de temperatuur naar believen in. De cruise control zorgt voor extra rijcomfort bij langere ritten, waarbij u automatisch de gewenste snelheid aanhoudt, zonder dat u voortdurend het gaspedaal hoeft in te trappen. De radiovoorbereiding met acht luidsprekers zal zelfs de meest verwend muziekliefhebber bevallen.

### Comfort naar believen

Wie graag iets meer meeneemt op reis, vindt in deze uitvoering weer hele andere comfortabele mogelijkheden, zoals een vak met klep in de dakhemel en opbergtassen in de rugleuningen van de voorstoelen. Ook qua exterieur is trouwens aandacht geschonken aan details. Zo zijn de buitenspiegels en deurgrepen meegespoten in de carrosseriekleur. Zijn het stuurwiel, de schakelpookknop en handremgreep bekleed met fijn leder én maken de standaard 15 inch lichtmetalen velgen 'Wellington' de Golf helemaal af.

(NB: de getoonde radio is niet leverbaar in Nederland)



01. De standaard 15 inch lichtmetalen velgen 'Wellington' geven de Golf een dynamisch uiterlijk.
02. Met de volautomatische airconditioning 'Climatronic' houdt u de temperatuur in de auto aangenaam op peil.
03. De cruise control houdt met één druk op de knop de gewenste snelheid aan.



## De Highline

De Golf heeft in elke uitvoering veel te bieden. Daar is geen twijfel over mogelijk. Toch biedt de Highline uitvoering u nog net dat beetje extra. Een exclusieve uitrusting, die autorijden promoveert tot onovertroffen rijplezier.

### Dynamische uitstraling

Zowel van binnen als van buiten is dan ook niets aan het toeval overgelaten. Nog voordat u instapt, wordt het onderscheid al meteen duidelijk door een aantal stijlvolle accenten. De in kersenrood uitgevoerde achterlichten sluiten perfect aan op het lijnenspel van deze Golf en onderstrepen zijn bijzonder vormgegeven achterkant. De krachtige vormen worden geaccentueerd door de horizontaal geplaatste vlakke verlichting. En de fraai verwerkte mistlampen in de voorbumper, inclusief bochtenverlichting, en de 16 inch lichtmetalen velgen 'Cleveland' zorgen voor een dynamische uitstraling. Ook de karakteristieke lamellen van de grille met hun chromen randen zijn een opvallend handelsmerk van de Highline. Uitgevoerd in zwart hoogglans pianolak hebben ze een sportief-elegante uitstraling. Een uitstraling die royaal wordt voortgezet in het interieur.

### Royaal in zijn klasse

Zo zijn de middenbanen van de stoelen bekleed met hoogwaardig alcantara, terwijl de zijkussens zijn uitgevoerd in de fraaie stof 'Dropmag'. De sportstoelen voorin bieden een voortreffelijke zit. Het multifunctionele stuurwiel, schakelpookknop en handremgreep zijn bekleed met hoogwaardig leder. En het radiosysteem 'RCD 310' vindt niet alleen uw geliefde radiozenders, maar speelt via acht luidsprekers ook mp3-formaten en cd's af. Met de airconditioning 'Climatronic' stelt u de juiste temperatuur eenvoudig in – zelfs links en rechts gescheiden. Het comfort wordt compleet door het standaard licht en zicht pakket I, bestaande uit een licht- en regensensor en een automatisch dimmende binnenspiegel. Ook zijn de verstelbare middenarmsteun vóór met opbergbox en het lederen multifunctioneel stuurwiel een standaard feature.



01. De 16 inch lichtmetalen velg 'Cleveland' accentueert de sportief-elegante uitstraling van de Golf.
02. De inspirerende grille met chromen randen zorgt voor een dynamische uitstraling.
03. Volop luisterplezier met de radio/cd-speler 'RCD 310', inclusief acht luidsprekers.



## De BlueMotion

Met de Golf BlueMotion zet Volkswagen een stap op weg naar een schonere toekomst. De zuinigste auto in vergelijking tot de andere uitvoeringen van de Golf laat zich uiterst sportief rijden, terwijl het milieu juist extra wordt ontzien. Zijn enorme zuinigheid, milieuvriendelijke technologie en aangename dynamiek maken hem tot de meest verantwoorde keus voor nu én komende generaties.

Qua zuinigheid laat de Golf BlueMotion anderen in zijn klasse ver achter zich. Per 100 kilometer heeft hij al genoeg aan 3,8 liter brandstof. Daarmee is de Golf BlueMotion inmiddels in staat om op één volle tank van 55 liter meer dan 1.440 kilometer af te leggen! Verder zorgt zijn krachtige 77 kW/105 pk TDI-motor met dieselroetfilter voor sportief rijden met een bescheiden CO<sub>2</sub>-uitstoot van 99 gr/km.

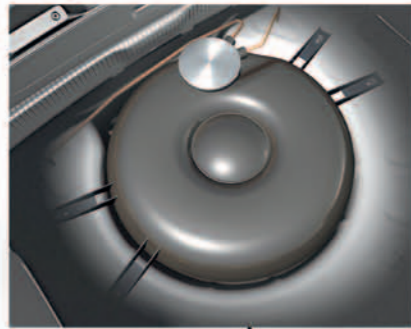
Om zover te komen zijn belangrijke innovaties doorgevoerd, zowel aan de motor als aan de carrosserie. Zo is de software in het motormanagementsysteem verfijnd en zijn de overbrengingsverhoudingen in de versnellingsbak geoptimaliseerd. Ook kreeg het chassis een betere stroomlijn en werd de gehele auto iets verlaagd. En last but not least: onder de Golf BlueMotion zijn lichtlopende banden gemonteerd.

Zo beperkt als zijn brandstofverbruik, zo volledig is het functionele comfort van de Golf BlueMotion. Al met al is het speciale milieulabel op de voor- en achterzijde van de Golf BlueMotion meer dan verdiend. Niet gek voor een auto met een elektronisch begrensde topsnelheid van 190 km/u.

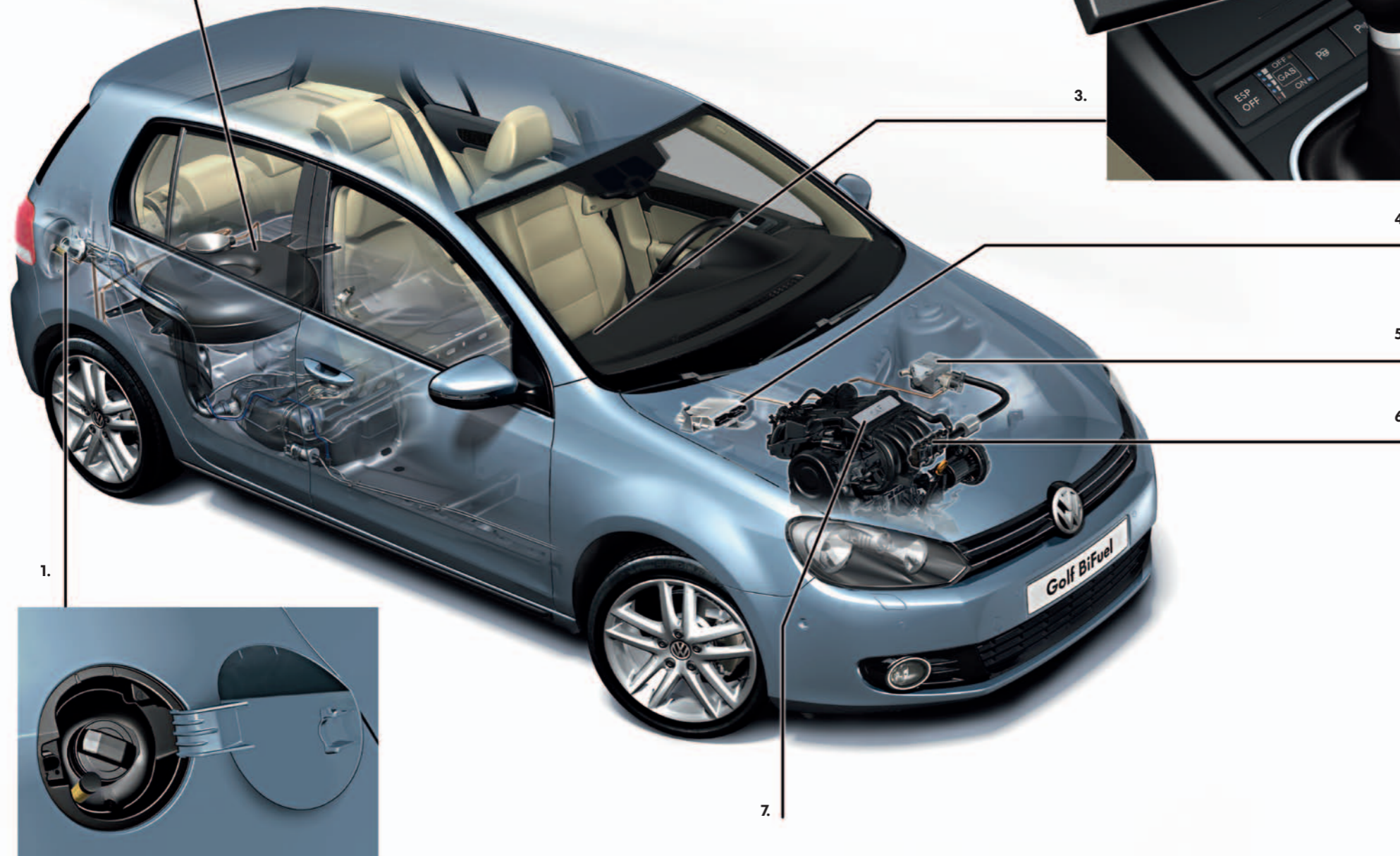
Op basis van zijn geringe CO<sub>2</sub>-uitstoot krijgt de Golf BlueMotion een energielabel A en 20% bijtelling.



01. De BlueMotion-badge op de achterzijde van de auto.
02. De Golf BlueMotion kent een fris interieur.
03. De aerodynamische achterspoiler zorgt voor een betere stroomlijn.



1. LPG - tankaansluiting
2. LPG - tank
3. Brandstofmeter en LPG - schakelaar
4. LPG - regelapparaat
5. Verdamer
6. Rail met inspuitsventielen
7. 1.6 benzinemotor met 102 pk



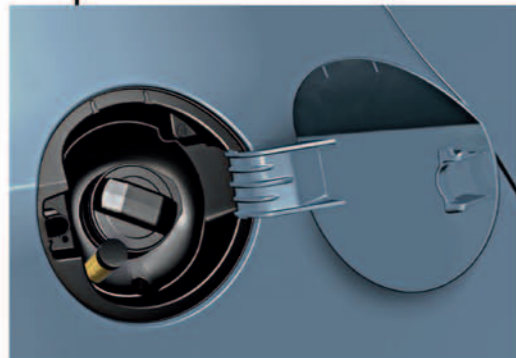
## De BiFuel

De Golf is ook verkrijgbaar als BiFuel met een af-fabriek LPG-installatie. Deze is leverbaar met een 1.6 benzinemotor met 75 kW/102 pk. U kunt 1.160 kilometer rijden op de combinatie van een volle tank benzine (55 liter) én autogas (40 liter). Op alleen LPG is de actieradius 410 kilometer. Door de CO<sub>2</sub>-uitstoot van 149 gr/km heeft de Golf BiFuel een groen energielabel B.

De tankaansluiting zit weggewerkt achter de vertrouwde tankklep. Ook de bedieningsknop voor de gasinstallatie is netjes bij de andere schakelaars ingebouwd. Dit zijn allen voordelen van inbouw in de Volkswagen-fabriek. Hierdoor blijft ook de volledige fabrieksgarantie van twee jaar van kracht.

Uiteraard is er ook een duidelijk financieel voordeel. De meerprijs van de LPG-installatie weegt ruimschoots op tegen de voordelige gebruikskosten. Bij een gebruiksduur van 48 maanden heeft u al voordeel bij 7.150 kilometer per jaar.

De Golf BiFuel LPG is leverbaar als Trendline, Comfortline en Highline.



01. De BiFuel-badge op de achterzijde van de auto.
02. De Golf BiFuel oogt van achter net zo sportief als de andere uitvoeringen van de Golf.
03. De LPG-tank is in de Golf BiFuel weggewerkt op de plaats van het reservewiel. Hierdoor blijft de volledige bagageruimte voor u beschikbaar en gaat er dus geen ruimte verloren. Ter vervanging van het reservewiel wordt een reparatieset met gereedschap en krik bij de auto geleverd.



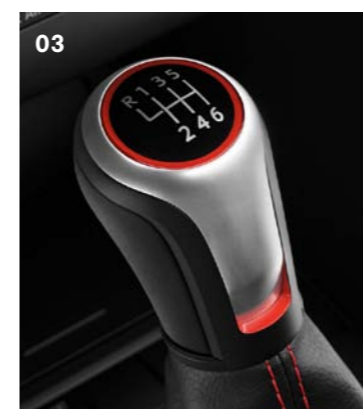
## De GTI

De sportiefste telg van de Golf-familie verschijnt al als zesde generatie aan de start. En nog altijd houdt de GTI zijn legendarische reputatie met speels gemak in stand. Met zijn imponerende vermogen en speciaal afgestelde sportonderstel biedt hij maximaal rijplezier zonder enig compromis.

Volgens traditie beschikt de Golf GTI over enorm veel motorvermogen. Deze dus ook. De temperamentvolle turbomotor trekt de Golf GTI binnen zeven seconden van 0 naar 100 km/u – en daarna soepel door tot tweemaal de toegestane maximumsnelheid. De Golf GTI is een topsporter. En qua veiligheid staat hij aan de top. Het antiblokkeersysteem (ABS), de aandrijfslijpregeling (ASR), het Elektronisch Stabilisatie Programma (ESP) en het elektronisch sperdifferentieel (XDS), waardoor uw Golf GTI nog preciezer is in de bochten, zijn uiterst betrouwbaar en doen hun werk zonder dat u het merkt.

### De enige echte

Ook met zijn uitgebreide standaarduitrusting is de Golf GTI op superieure wijze de norm. Zo beschikt u over het moderne radiosysteem 'RCD 310' met acht luidsprekers, de 'Climatronic' airconditioning, licht en zicht pakket I, bestaande uit een licht- en regensensor en een automatisch dimmende binnenspiegel, het exclusieve multifunctionele lederen stuurwiel met GTI-logo én LED-achterlichten. De in hoogte verstelbare GTI Top-sportstoelen vóór met de karakteristieke geblokte 'Jacky' bekleding en de individueel instelbare lendensteun, bieden ook bij het nemen van snelle bochten een optimale ondersteuning. Samen met de zwarte dakhemel, de rode siernaden en de chromen accenten op bedieningselementen, zoals de lichtschakelaars, laat het interieur er geen misverstand over bestaan: u zit in de enige echte GTI!



01. De 17 inch lichtmetalen velg 'Denver' accentueert de sportieve uitstraling.
02. De achterkant laat zien wat er aan superieur vermogen onder de motorkap schuilt.
03. De schakelpookknop is een bijzonder kenmerk van het interieur van de Golf GTI.
04. De sportief ogende mistlampen zijn een echte 'eyecatcher' van de Golf GTI.





## De GTD

GTD staat voor puur rijplezier. En ook de Golf GTD maakt weer geen geheim van zijn herkomst. Met zijn verlaagde sportonderstel, de zwarte dorpels, de in carrosserie meegespoten bumpers en buitenspiegels, de opvallende spoilerlip vóór, de grille met honingraatstructuur met chromen accenten, de 17 inch lichtmetalen velgen 'Seattle' (bij GTD twee-kleurig) en LED-achterlichten, belichaamt hij wat van oudsher typerend is voor de GTD: gedreven en sportief. Met een topsnelheid van 222 km/u is de Golf GTD naast snel tevens zuinig. Dat blijkt uit de 170 pk common rail dieselmotor met een laag brandstofverbruik van 5,3 liter op 100 kilometer en een CO<sub>2</sub>-uitstoot van 139 gr/km.

### Legendarisch en sportief

De bestuurdersplaats van de Golf GTD is zowel sportief als comfortabel. De individueel verstelbare sportstoelen met de legendarische geblokte 'Jacky' bekleding, bieden een optimale zijdelingse steun. De stoelen zijn net als het multifunctionele lederen stuurwiel ontworpen voor een sportieve rijstijl. De automatische airconditioning 'Climatronic' zorgt er bovendien voor dat u bij elke rit wél gewoon het hoofd koel houdt. En dat zal nodig zijn in de krachtigste Golf diesel aller tijden.



01. Het interieur van de Golf GTD is uiterst sportief.
02. De sportieve achterzijde van de Golf GTD straalt kracht uit.
03. Het eigenzinnige Golf GTD-logo op het lederen stuurwiel is goed zichtbaar.



## De R

De Golf R valt op door hogere prestaties in combinatie met een 20% lager brandstofverbruik. Daarmee toont de Golf R overtuigend aan dat downsizing ook op dit niveau zijn vruchten afwerpt.

De nieuwe Golf R beschikt over een 2.0 liter turbomotor met een vermogen van 199 kW/270 pk. Het maximale koppel van de turbokrachtbron bedraagt 350 Nm. Dankzij de standaard 4Motion-vierwielaandrijving worden de aandrijfkraften zeer efficiënt op de weg gebracht. Stabiliteit en grip zijn ook onder moeilijke omstandigheden gegarandeerd. Dit komt ook tot uiting in de prestaties. De traditionele '0-100' duurt slechts 5,7 seconden (met de optionele DSG 5,5 sec). De topsnelheid van de Golf R is begrensd op 250 km/u. Ondanks dit zeer hoge prestatieniveau blijft het gemiddelde verbruik steken bij 8,5 l/100 met een CO<sub>2</sub>-uitstoot van 199 gr/km.

### Unieke verschijning

De Golf R is direct herkenbaar als sportief topmodel. Hij beschikt standaard over 18 inch lichtmetalen velgen 'Talladega' en over specifieke bumpers en spoilers. In de voorbumper zijn extra grote luchtinlaten opgenomen, terwijl in de achterbumper een sportieve diffuser (met dubbele uitlaat) is geïntegreerd. De sportiviteit komt ook tot uiting in details. Zo is de grille zwart gelakt en in de luchtinlaten van de voorbumper is LED-dagrijverlichting opgenomen. Ook de achterverlichting maakt gebruik van energiezuinige LED-techniek. Ook is bi-xenon verlichting opgenomen in de standaarduitrusting. Uiteraard is het interieur van de Golf R uitgesproken sportief. Hier zijn onder andere goed geprononceerde sportstoelen, een met leder bekleed multifunctioneel sportstuur en RVS-pedalen standaard. De finishing touch wordt verzorgd door de blauwe naalden van het instrumentarium.



01. De 18 inch lichtmetalen velg 'Talladega' accentueert de stoere uitstraling.
02. Het interieur van de Golf R straalt een uitgesproken sportiviteit uit.
03. De sportieve diffuser geeft de Golf R een uniek aanzien.



## Pakketten



### Accent

Met dit pakket geeft u uw Golf Trendline een extra stijlaccent. De handgrepen en de buitenspiegels zijn beiden uitgevoerd in de carrosseriekleur. De mistlampen, inclusief bochtenverlichting, zijn elegant in de bumper geïntegreerd. Dankzij de opbergladen onder de voorstoelen blijft uw Golf extra opgeruimd en het bagagenet achterin houdt uw spullen op hun plaats. Voor een prettige zit is ook de passagiersstoel in hoogte verstelbaar.

#### Inhoud Accent pakket:

- Handgrepen in carrosseriekleur
- Buitenspiegels in carrosseriekleur
- Mistlampen met chromen randen, inclusief bochtenverlichting
- Laden onder de voorstoelen
- In hoogte verstelbare passagiersstoel
- Bagagenet in bagageruimte



### Dynamic

Een Golf is in principe altijd al een actieve verschijning, maar met het Dynamic pakket straalt de dynamiek er nog eens extra vanaf. Van grote afstand springen de fraai gestileerde lichtmetalen velgen met veilige slotbouten in het oog (ook kunt u kiezen uit andere lichtmetalen velgen tegen meerprijs. Zie pag. 38). Ook de mistlampen met hun stijlvolle chromen randen, inclusief bochtenverlichting, trekken direct de aandacht. En omdat een dynamische uitstraling niets betekent zonder dynamisch rijgedrag, is ook daaraan gedacht. De Golf ligt als een blok op de weg dankzij het verlaagde onderstel, de strakke demping en de versterkte vering.

#### Inhoud Dynamic pakket:

- 17 Inch lichtmetalen velgen 'Porto' 7J x 17 (of: keuze uit andere lichtmetalen velgen tegen meerprijs. Zie pag. 38)
- Wielboutbeveiliging
- Tyre leak indicator
- Ca. 15 mm verlaagd onderstel
- Straffe demping en versterkte vering
- 35% Getint glas achter
- Mistlampen met chromen randen, inclusief bochtenverlichting



#### Meeruitvoering bij Dynamic pakket:

- Elektrisch glazen schuif-/kanteldak

01. De fraai in de bumper geïntegreerde mistlampen zorgen ook bij slecht weer voor goed zicht aan de voorzijde.

02. Alles binnen handbereik met de handige laden onder de voorstoelen.

03. De handgrepen en buitenspiegels zijn beiden uitgevoerd in de carrosseriekleur.

01. Met de 18 inch lichtmetalen velg 'Vancouver' trekt u direct de aandacht.

02. Licht en lucht zelf regelen met het elektrisch glazen schuif-/kanteldak.



## Executive

Voor een luxe uitstraling biedt het Executive pakket u veel opties. Héél veel zelfs. Om te beginnen loodst het unieke radio-navigatiesysteem 'RNS 310' u snel naar uw plaats van bestemming. Het touchscreen kleurendisplay, stijlvol geïntegreerd in de middenconsole, kunt u in één oogopslag aflezen. De cd-rom speler is niet alleen geschikt voor het afspelen van audio cd's en navigeren tegelijkertijd, maar bevat ook mp3 (cd) met titelweergave. Uw favoriete muziek klinkt bijna non-stop via de multimedia aansluitbox. En belt u veel? Ook een handsfree telefoonvoorbereiding is al aanwezig.

### Inhoud Executive pakket:

- Volkswagen radio-navigatiesysteem 'RNS 310'
- Acht luidsprekers
- Touchscreen navigatiesysteem met kleurenscherm
- Cd-rom speler, afspelen en navigeren tegelijkertijd
- Weergave rijrichting op het display van de boordcomputer
- Geschikt voor mp3 (cd) met titelweergave
- Cd-rom voor Benelux (te bestellen als accessoire)
- Middenarmsteun vóór, inclusief opbergvak
- Twee bekerhouders achter
- Multifunctioneel lederen stuurwiel (bij DSG met tiptronic-bediening aan het stuur)
- Lederen schakelpookknop en handremgreep
- Multimedia aansluitbox
- Telefoonvoorbereiding (telefoonhouder te bestellen als accessoire)
- Alarm 'Plus'



01. Het radio-navigatiesysteem 'RNS 310' begeleidt u zorgeloos naar uw bestemming.
02. Veilig kunnen bellen met de geïntegreerde handsfree telefoonvoorbereiding in de dakhemel.
03. De middenarmsteun vóór heeft een opbergvak met opvallend veel praktische ruimte.

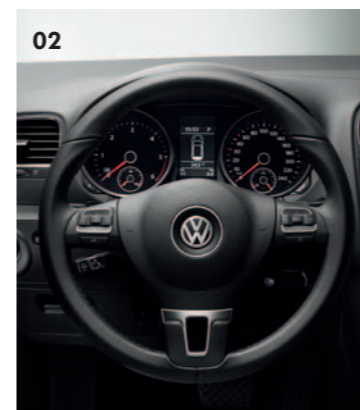


## Executive Plus

Is alleen het beste goed genoeg voor u? Dan is het Executive Plus pakket precies wat u zoekt. Met het radio-navigatiesysteem 'RNS 510' vindt u de weg razendsnel via een geavanceerd kleuren touchscreen. Het display van de boordcomputer 'Plus' geeft de rijrichting aan en geen enkele bestemming in Europa is onvindbaar. Met de dertig GB harde schijf is de opslagcapaciteit van de muziek in elk geval riant. En het geluid stroomt onberispelijk uit de acht luidsprekers.

### Inhoud Executive Plus pakket:

- Volkswagen radio-navigatiesysteem 'RNS 510'
- Touchscreen navigatiesysteem met kleurenscherm
- Weergave rijrichting op het display van de boordcomputer
- Dvd Europa (te bestellen als accessoire)
- Middenarmsteun vóór, inclusief opbergvak
- Acht luidsprekers
- Dertig GB harde schijf
- Geschikt voor mp3, WMA en videofilm
- Aux-in aansluiting voor externe audiosystemen
- Dvd-speler, ook geschikt voor het afspelen van audio
- Multifunctioneel lederen stuurwiel (bij DSG met tiptronic-bediening aan het stuur)
- Lederen schakelpookknop en handremgreep
- Telefoonvoorbereiding (telefoonhouder te bestellen als accessoire)
- Alarm 'Plus'



01. Het radio-navigatiesysteem 'RNS 510' beschikt onder meer over een 3D kleurendisplay met touchscreen.
02. Het multifunctionele lederen stuurwiel ligt extra prettig in de hand.

### Meeruitvoeringen bij Executive (Plus) pakket:

- Dynaudio soundsysteem
- Telefoonvoorbereiding 'Premium'



01

## Advance

Veiligheid voor alles. Voor de Golf is dat tóch al de normaalste zaak van de wereld. Maar dit pakket doet er nog een schepje bovenop. De bi-xenon verlichting met koplampreinigingsinstallatie en de verwarmbare ruitensproeiers, zorgen voor helder zicht op de weg. Met de 'Coming home' en 'Leaving home' functie bent u altijd en overal zichtbaar. En uw auto kunt u snel en eenvoudig inparkeren met de Park Distance Control.

### Inhoud Advance pakket:

- Bi-xenon verlichting (zowel dim als grootlicht)
- Automatische koplamphoogteverstelling
- Koplampreinigingsinstallatie
- Ruitensproeierverwarming
- Lichtsensor (verlichting blijft bij duisternis automatisch aan)
- 'Coming home' functie (verlichting blijft bij aankomst branden)
- 'Leaving home' functie (verlichting gaat aan bij openen auto met afstandsbediening)
- Automatisch dimmende binnenspiegel
- Regensensor
- Verlichte voetenruimte
- Park Distance Control (voor en achter)

01. Altijd helder licht door de krachtige koplampreinigingsinstallatie.



01

## R-Line

Het R-Line pakket is direct herkenbaar als een sportief pakket. Hij beschikt standaard over 17 inch lichtmetalen velgen 'Mallory' en over specifieke bumpers en spoilers. De sportiviteit komt ook tot uiting in details. Zo zijn de multifunctioneel lederen stuurwiel, de voorspatborden, de hoofdsteunen en de instaplijsten voorzien van het stoer ogende R-Line logo. De donker getinte achterlichten maken het R-Line pakket voor de Golf compleet.

### Inhoud R-Line pakket:

- 17 Inch lichtmetalen velgen 'Mallory'
- Sportonderstel
- R-Line bumpers met diffusor achter
- R-Line dakspoiler en zijorpels
- R-Line opschrift op instaplijsten links en rechts
- R-Line driespaaks multifunctioneel lederen stuurwiel met R-Line logo
- R-Line logo op voorspatborden
- R-Line decorlijsten 'Silver Lane' in interieur
- Pedalen in aluminium
- Stoelbekleding in stof 'Kyalami' met gestanste R-Line logo's in de hoofdsteunen vóór
- Alarm 'Plus'
- Mistlampen
- Grille in hoogglans zwart
- Donker getinte achterlichten

### Meeruitvoering bij R-Line pakket:

- 18 Inch lichtmetalen velgen 'Mallory'



02



03

01. Met het R-Line pakket maakt u uw Golf sportief en stoer tegelijkertijd.
02. De aluminium pedalen zorgen voor een sportief uiterlijk.
03. Het R-Line logo is veelzijdig verwerkt in het interieur.
04. Het interieur van het R-Line pakket voor extra sportiviteit.



04

## Meeruitvoeringen



### 01. Radiosysteem 'RCD 310'

Het radiosysteem 'RCD 310' beschikt over een cd-speler, acht luidsprekers en een externe audio-ingang. Hij speelt bestanden in mp3 en WMA-formaat af en heeft een uitgangsvermogen van 4 x 20 watt (standaard op de Highline).

### 02. Radiosysteem 'RCD 510'

Het grote touchscreen kleurendisplay van de radio 'RCD 510' met zijn intuïtieve menu's, kunt u heel gemakkelijk bedienen. Via de ingebouwde zes cd-wisselaar kunnen mp3- en WMA-bestanden worden afgespeeld.

### 03. Radio-navigatiesysteem 'RNS 310'

Het radio-navigatiesysteem 'RNS 310' heeft een duidelijk touchscreen kleurendisplay. De dynamische reisdoelaanwijzingen bestaan uit pijlgrafieken en akoestische rij-instructies, die ook kunnen worden afgelezen van de boordcomputer.

### 04. Radio-navigatiesysteem 'RNS 510'

Het radio-navigatiesysteem 'RNS 510' is van alle markten thuis. Het beschikt onder meer over een kleurendisplay met touchscreen, een dertig GB harde schijf voor de opslag van muziek, een dvd-speler en acht luidsprekers.

### 05. 'Climatic' airconditioning

De gemakkelijk te bedienen halfautomatische airconditioning 'Climatic' met chromen sierringen, zorgt in een mum van tijd voor een aangename binnentemperatuur. De ingestelde temperatuur wordt automatisch geregeld (standaard op de Trendline, optioneel op de Easyline).

### 06. 'Climatronic' airconditioning

De airconditioning 'Climatronic' met volautomatisch gescheiden temperatuurregeling voor bestuurder en passagier, regelt voor iedereen de ideale temperatuur – zelfs het dashboardkastje blijft koel. De chromen accenten zorgen voor een exclusieve uitstraling (standaard op de Comfortline en de Highline).

### 07. Multifunctioneel lederen stuurwiel

Met het lederen multifunctionele stuurwiel kunt u uw mobiele telefoon, het radiosysteem en de boordcomputer direct op het stuurwiel bedienen. Dit stuurwiel is ook te verkrijgen met tiptronic-bediening (bij DSG is de tiptronic-bediening standaard).

### 08. Multimedia aansluitbox

Dit systeem, opgeborgen in de middenarmsteun, geeft een directe aansluitmogelijkheid voor iPod-, dvd- en mp3-spelers met usb-aansluiting. De bediening en weergave gaat over de Volkswagen radio-/navigatiesystemen en/of het multifunctioneel stuurwiel.





**09. Park Distance Control**

De Park Distance Control waarschuwt met akoestische en optische signalen voor objecten. Hoe dicht u een obstakel nadert, des te frequenter het signaal. Alle radio's en radio-navigatiesystemen van Volkswagen zijn voorzien van het optische parkeersysteem (OPS), waarbij de functies van de Park Distance Control voor het inparkeren zijn uitgebreid met een weergave op het display.

**10. Dynamic Drive Control**

De variabele onderstelafstemming 'Dynamic Drive Control' stelt binnen enkele milliseconden elke demper individueel in op het wegdek en de rij situatie. Met één druk op de knop bepaalt u zelf hoe sportief of comfortabel u het onderstel wilt hebben. Daarbij kunt u kiezen tussen de instellingen sport, normaal en comfort. Bij de instelling sport wordt ook de stuurkarakteristiek aangepast aan een sportieve rijstijl.

**11. Middenarmsteun vóór**

In de verstelbare middenarmsteun vóór is een grote opbergbox ondergebracht. Zo heeft u al uw belangrijke en onmisbare spullen binnen handbereik (standaard op de Comfortline en de Highline).

**12. Klein leder pakket**

De schakelpookknop en handremgreep zijn bekleed met fijn leder en liggen mede hierdoor bijzonder prettig in de hand (standaard vanaf Comfortline).

**13. Park Assist**

Het Park Assist systeem beschikt over een parkeerwaarschuwingssignaal aan de voor- en achterzijde. Daarnaast detecteert de Park Assist bij fileparkeren zelf of er voldoende ruimte is om zelfstandig in te parkeren. Het enige wat u hoeft te doen is gas te geven en te remmen.

**14. Achteruitrijcamera**

De achteruitrijcamera helpt u bij het achteruit inparkeren. De camera is los leverbaar en is te bestellen i.c.m. radio-navigatiesysteem 'RCD 510 / RNS 510'.

**15. Licht & zicht pakket**

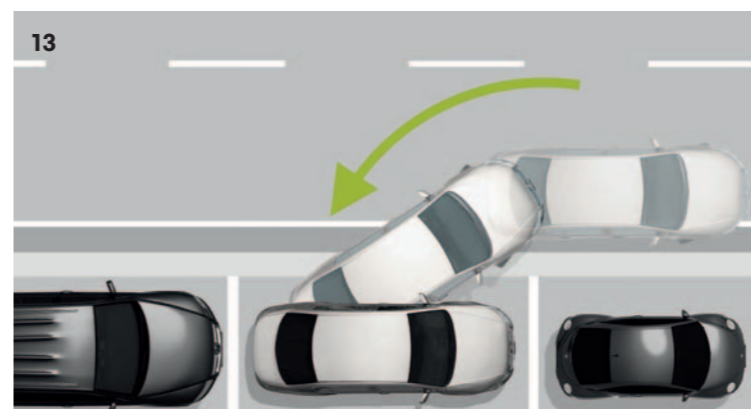
Het licht & zicht pakket omvat alles wat u nodig heeft om ook in het donker goed te kunnen zien. Namelijk een comfortabele rijverlichting met de handmatige 'Coming home' functie en de automatische 'Leaving home' functie, voertruimteverlichting vóór, een regensensor en een automatisch dimmende binnenspiegel.

**16. Koplampreinigingsinstallatie**

De koplampreinigingsinstallatie maakt deel uit van het winterpakket, net als de verwarmbare voorstoelen, een waarschuwingslampje voor het ruitensproeiervloeistofpeil en automatisch verwarmde ruitensproeiers vóór.

**17. Lederen interieur met sportstoelen**

Een exclusief interieur wordt gecreëerd met het lederen interieur 'Vienna', inclusief sportstoelen.



## Lichtmetalen velgen



**01. Lichtmetalen velg 'Wellington'**  
6,5 J x 15 met slotbouten en 195/65 R 15 banden  
(alleen Trendline)

**02. Lichtmetalen velg 'Atlanta'**  
6,5 J x 16 met slotbouten en 205/55 R 16 banden

**03. Lichtmetalen velg 'Pescara'**  
6,5 J x 16 met slotbouten en 205/55 R 16 banden

**04. Lichtmetalen velg 'Cleveland'**  
6,5 J x 16 met slotbouten en 205/55 R 16 banden  
(standaard voor de highline)

**05. Lichtmetalen velg 'Mugello'**  
6,5 J x 16 met slotbouten en 205/55 R 16 banden

**06. Lichtmetalen velg 'Porto'**  
7 J x 17 met slotbouten en 225/45 R 17 banden

**07. Lichtmetalen velg 'Seattle'**  
7 J x 17 met slotbouten en 225/45 R 17 banden  
(Bij GTD twee-kleurig)

**08. Lichtmetalen velg 'Siena'**  
7 J x 17 met slotbouten en 225/45 R 17 banden

**09. Lichtmetalen velg 'Orlando'**  
7 J x 17 met slotbouten en 225/45 R 17 banden

**10. Lichtmetalen velg 'Vancouver'**  
7,5 J x 18 met slotbouten en 225/40 R 18 banden

**11. Lichtmetalen velg 'Bilbao'**  
7,5 J x 18 met slotbouten en 225/40 R 18 banden

**12. Lichtmetalen velg 'Charleston'**  
7,5 J x 18 met slotbouten en 225/40 R 18 banden





## Duurzaamheid en techniek

Vandaag de dag levert Volkswagen een aantoonbare bijdrage aan het beschermen van onze leefomgeving en bronnen voor morgen: door het combineren van mobiliteit met duurzaamheid voor mensen die geven om hun leefomgeving, maar niet willen inleveren op het economische aspect.

### 'Zuinig' en 'schoon'

Om te begrijpen waar de technologieën van BlueMotionTechnologies voor dienen, is het van belang om eerst het onderscheid tussen 'zuinig' en 'schoon' helder te hebben. Deze begrippen worden regelmatig met elkaar verward.

Een 'schone' auto hoeft niet altijd zuinig te zijn. Een 'zuinige' auto niet per se 'schoon'. 'Schoon' heeft betrekking op de uitstoot van stoffen die schadelijk zijn voor de gezondheid, zoals NOx, HC en PM (fijnstof). Fijnstof ontstaat als dieselbrandstof niet volledig verbrandt. De uitstoot wordt gemeten in het aantal (milli)gram per kilometer. 'Zuinig' heeft betrekking op de hoeveelheid brandstof die een auto verbruikt. Bij verbranding ontstaat CO<sub>2</sub>, een broeikasgas dat niet schadelijk is voor de gezondheid maar wel invloed heeft op het klimaat.

### Energiezuinige technologieën

Het merklabele BlueMotionTechnologies is een bundeling van alle technologie die Volkswagen te bieden heeft om brandstof te besparen, uitstoot van CO<sub>2</sub> te verlagen en minder fijnstof en stikstofoxiden uit te stoten. De basis wordt gevormd door energiezuinige en schone technieken die nu al de basis vormen voor alle Volkswagen-modellen. Voorbeelden zijn de compacte TSI-benzinemotoren met turbotechnologie, TDI-dieselmotoren met standaard roetfilter, maar ook de DSG-7 transmissies, die voor een extra brandstofbesparing zorgen.

Onder BlueMotionTechnologies vallen ook aanvullende technieken die specifiek gericht zijn op het reduceren van verbruik en uitstoot van fijnstof en stikstofoxiden. Zoals het start/stop systeem, EcoFuel (aardgas), de hybride-techniek en elektrische aandrijving die Volkswagen aan het ontwikkelen is. Een andere additionele techniek is de Clean TDI techniek die met een filter stikstofoxide uit het uitlaatgas van een dieselmotor verwijderd.

**BLUEMOTION**  
— TECHNOLOGIES —



## BlueMotion Technology

Het label BlueMotion Technology staat voor de zeer zuinige BlueMotion-versies op basis van de efficiënte TDI-dieseltechnologie of TSI-technologie van Volkswagen. Dankzij aanpassingen aan zowel de motor, aerodynamica en de rolweerstand van de auto, zijn BlueMotion Technology-versies altijd zuiniger dan een vergelijkbare versie zonder BlueMotion-aanpassingen.

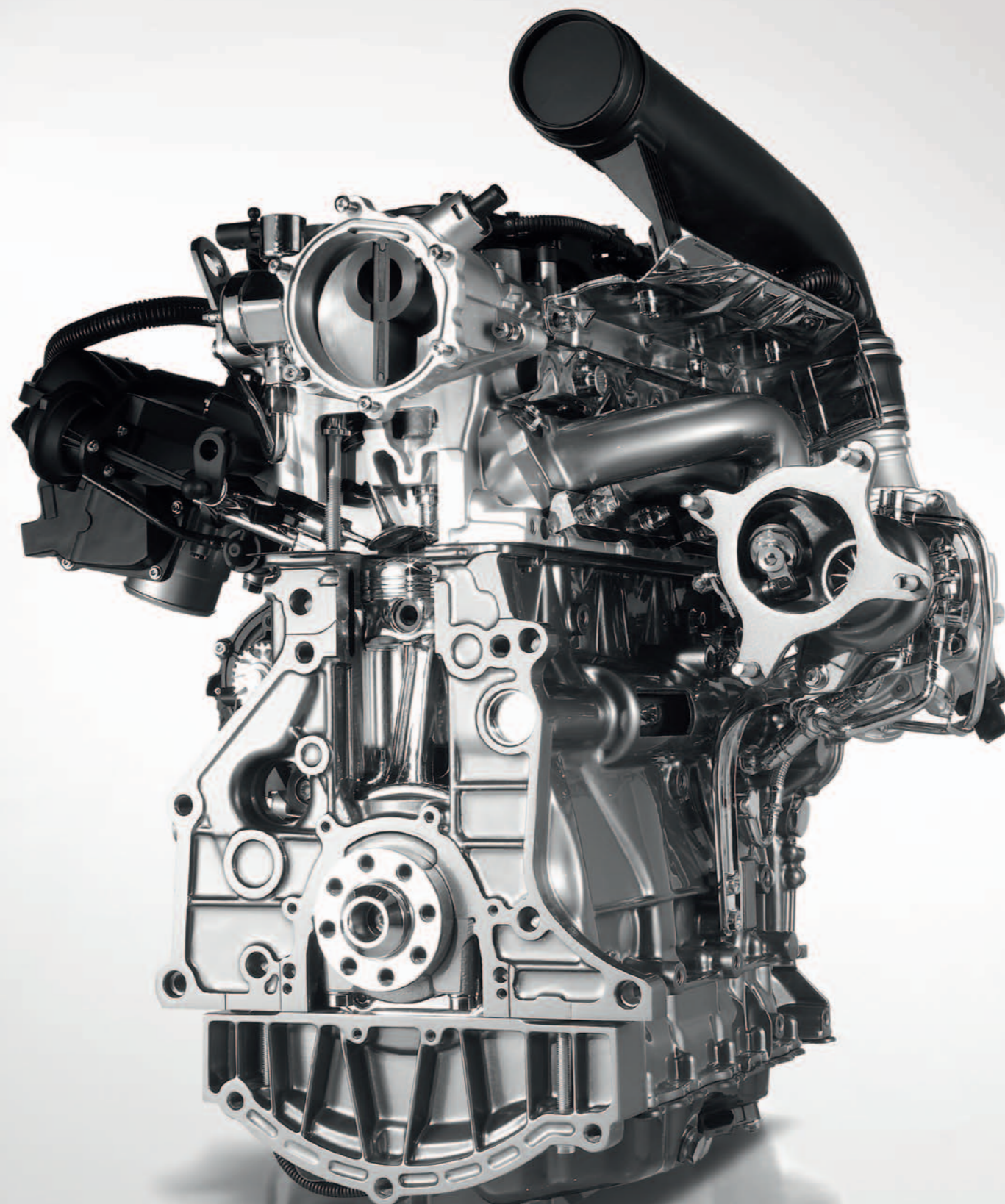
### Geen concessies, wel topprestaties

De pré's van de Golf BlueMotion Technology sluiten naadloos aan bij uw energie- en milieubewuste levensstijl. Een zeer vriendelijk verbruik maakt deze auto tot de zuinigste in zijn klasse. De significant lagere CO<sub>2</sub>-uitstoot, plaatst de Golf BlueMotion Technology in een aparte klasse auto's. Een bijzondere prestatie, die mogelijk is dankzij o.a. aangepaste motorsoftware, energie-besparende banden en geoptimaliseerde aerodynamica. De Golf BlueMotion Technology beschikt over een start/stop systeem waarbij de motor wordt uitgeschakeld wanneer u stilstaat. Wanneer u de koppeling weer intrapt zal de motor automatisch weer aanslaan en kunt u uw weg vervolgen.

Ook beschikt de Golf BlueMotion Technology over een schakelindicator, welke middels een pijl op het dashboard adviseert wanneer u het beste kunt op- of terugschakelen én past de Golf BlueMotion Technology recuperatie toe van vrijgekomen remenergie. Op deze wijze verkrijgt u het beste rendement uit uw Golf. Ondanks deze aanpassingen hoeft u met de Golf BlueMotion Technology geen concessies aan het rijden te doen. Sterker nog, de topsnelheid van de BlueMotion Technology ligt zelfs 6 km/u hoger dan de reguliere motor!

Volkswagen maakt de Golf BlueMotion Technology extra herkenbaar door de type-aanduiding BlueMotion Technology op de kofferbakklep.

**BLUEMOTION**  
TECHNOLOGY



## Motoren

Bij de Golf kunt u kiezen uit vele verschillende onderhoudsarme motoren. Zowel economische als overweldigend krachtige. Altijd efficiënt, comfortabel en betrouwbaar. Met de modernste technieken zorgt Volkswagen ervoor dat haar motoren zo min mogelijk schadelijke stoffen uitstoten, wat bijdraagt aan een schoner milieu. Iets waar Volkswagen veel waarde aan hecht.

### Benzinemotoren

Alle benzinemotoren staan garant voor een gunstig brandstofverbruik én veel rijplezier. Afhankelijk van de motor wordt de door Volkswagen gepatenteerde twincharger- of turbocompressortechnologie (TSI) toegepast. Deze innovatieve technologieën maken topprestaties mogelijk in het hele toerentalbereik bij een verbluffend laag brandstof-verbruik. 20% bijtelling heeft u bij de 1.2 TSI 85 pk 5-versnellingen, bij de 1.2 TSI 105 pk 6-versnellingen en 7-DSG en bij de 1.4 TSI 7-DSG met 122 of 160 pk .

### Dieselmotoren

De niet minder efficiënte TDI-dieselmotoren met common rail technologie zijn buitengewoon zuinig en sterk. Alle dieselmotoren zijn standaard voorzien van een roetfilter, waarmee u kunt genieten van hoogwaardige techniek en tegelijkertijd het milieu ontziet. De 77 kW BlueMotion TDI-motor met dieselroetfilter en een CO<sub>2</sub>-uitstoot van 99 gr/km spant wat dat betreft de kroon. 20% bijtelling heeft u bij de 1.6 TDI BlueMotion en 1.6 TDI 105 pk BlueMotion Technology en bij de 2.0 TDI 140 pk BlueMotion Technology met 6-versnellingen.

### Transmissies

De innovatieve DSG-versnellingsbak met wegrijassistant en ESP, combineert de sportiviteit en het lage brandstof-verbruik van een schakelbak met het comfort van een 6- of 7-traps automaat. Hij levert daarmee optimale prestaties en springt zuinig om met brandstof. U schakelt vrijwel onmerkbaar van de ene naar de andere versnelling, zonder dat de aandrijvende kracht naar de wielen wordt onderbroken. Wat een souplesse! 20% bijtelling heeft u bij de 7-DSG in combinatie met een 1.4 TSI óf met een handgeschakelde 1.6 TDI BlueMotion.

### 4Motion

De vierwielaandrijving kent een slim systeem dat elektronisch rekening houdt met de manier waarop de vier wielen op elkaar reageren. Een Golf met 4Motion is optimaal manoeuvreerbaar en kent een perfecte controle tijdens het remmen. Want zeker bij Volkswagen staat veiligheid voorop.





## Veiligheid

Het veiligheidsconcept van de Golf is ongeëvenaard. Bijna ongemerkt waakt het intelligente systeem over de veiligheid van u, uw passagiers en andere weggebruikers. Veel veiligheid is al terug te voeren op de bijzondere eigenschappen van de uiterst stabiele carrosserie. Dankzij de modernste lasertechnieken vangt deze in geval van een botsing het grootste deel van de energie op en verhindert zo gevaarlijke vervormingen van de passagierskooi. Extra bescherming voor de inzittenden komt van maximaal zeven airbags, te weten airbags aan bestuurders- en passagierszijde vóór, zij-airbags voorin, een knie-airbag en indien gewenst ook achterin. De hoofdairbags beschermen het hoofd van de voor- en achterpassagiers. Een opvallend veiligheidsdetail vormen de hoofdsteunen voorin, die bij een aanrijding van achteren het risico van een whiplash aanzienlijk verkleinen.

Daarnaast vindt u standaard driepuntsveiligheidsgordels op alle zitplaatsen met gordelspanners vóór en gordelbelastingsbegrenzing voor de vóórstoelen en de rechter- en linkerzitplaats achterin. Dankzij de ISOFIX-bevestigingsogen voor kinderstoeltjes achterin, optioneel ook verkrijgbaar voor de bijrijdersstoel, is uw gezin altijd optimaal beschermd.

### Een geruststellende gedachte

Om ongevallen te voorkomen, is de Golf ook uitgerust met een veelomvattend actief veiligheidsconcept. Zoals de aandrijfslipregeling (ASR), die bij gladheid voorkomt dat de wielen doordraaien. Door tijdig in te grijpen, kan het standaard Elektronisch Stabilisatie Programma (ESP) in het motor- en remmanagement systeem van uw Golf een ongeluk voorkomen voor u er erg in heeft. Een geruststellende extra veiligheidsvoorziening. Het ABS-systeem voorkomt blokkering van de wielen als u het rempedaal krachtig intrapt, waardoor de auto altijd bestuurbaar blijft. Bij de Golf kan niet alleen zijn bestuurder rekenen op veiligheid, maar ook iedereen die hem tegenkomt.



01. Optimale veiligheid met het airbagsysteem.

02. Het sensorgestuurde Elektronisch Stabilisatie Programma (ESP) voorziet gevaarlijke situaties.



De afbeeldingen op deze pagina's dienen alleen om een indruk te geven.  
 Drukinkt kan de lakken nooit zo mooi en natuurlijk weergeven als ze in werkelijkheid zijn  
 \* Deze kleur is alleen standaard voor de GTI of GTD.  
 \*\* Deze kleur is niet leverbaar voor de GTI of GTD.  
 \*\*\* Deze kleur is alleen leverbaar op de R.  
 \*\*\*\* Deze kleur is alleen leverbaar op de BlueMotion.  
 \*\*\*\*\* Deze kleur is alleen leverbaar op de GTI/GTD.

## Lakkleuren

Standaarduitvoering
  Meeruitvoering



Zwart  
**Uni-lak**  
 A1 \*



Candy White  
**Uni-lak**  
 B4



Tornado Red  
**Uni-lak**  
 G2 \*



Shadow Blue  
**Metallic-lak**  
 P6



Shark Blue  
**Metallic-lak**  
 5R \*\*



Silver Leaf  
**Metallic-lak**  
 7B \*\*



Reflex Silver  
**Metallic-lak**  
 8E



Amarillus Red  
**Metallic-lak**  
 1U \*\*



United Grey  
**Metallic-lak**  
 X6



Carbon Steel Grey  
**Metallic-lak**  
 1K \*\*\*\*\*



Rising Blue  
**Metallic-lak**  
 4C \*\*\*



Glacier Blue  
**Metallic-lak**  
**3N \*\*\*\***



Blue Graphite  
**Pareleffect-lak**  
**W9**



Deep Black  
**Pareleffect-lak**  
**2T**



Titaan zwart  
**Comfortline**  
**Stoffen bekleding 'Merlin/Scout'**  
**FW**



Latte macchiato  
**Comfortline**  
**Stoffen bekleding 'Merlin/Scout'**  
**FX**



Titaan zwart  
**Highline**  
**Bekleding 'Alcantara Drop Mag'**  
**XT**



Corn silk beige  
**Highline**  
**Bekleding 'Alcantara Drop Mag'**  
**XU**



Zwart  
**Comfortline en Highline**  
**Lederen bekleding 'Vienna'**  
**TW**



Corn silk beige  
**Comfortline en Highline**  
**Lederen bekleding 'Vienna'**  
**YY**

## Bekledingen

De afbeeldingen op deze pagina's dienen alleen om een indruk te geven. Drukinkt kan de stoffen en lederen bekleding nooit zo mooi en natuurlijk weergeven als ze in werkelijkheid zijn.

■ Standaarduitvoering

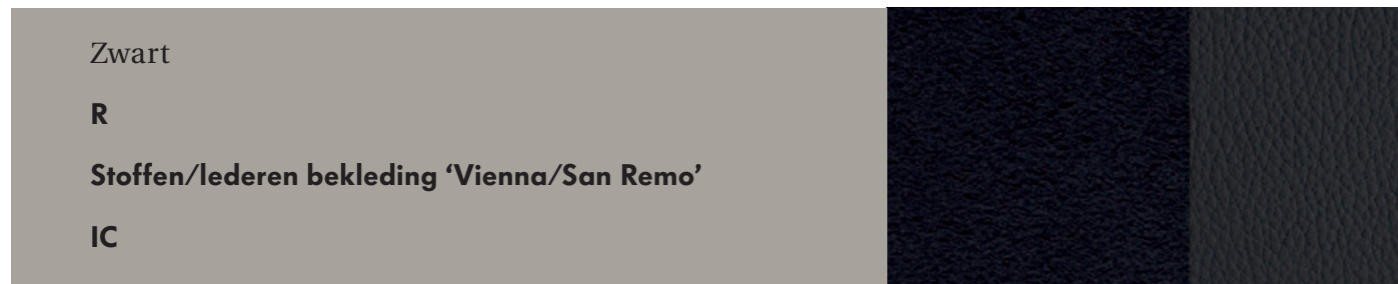
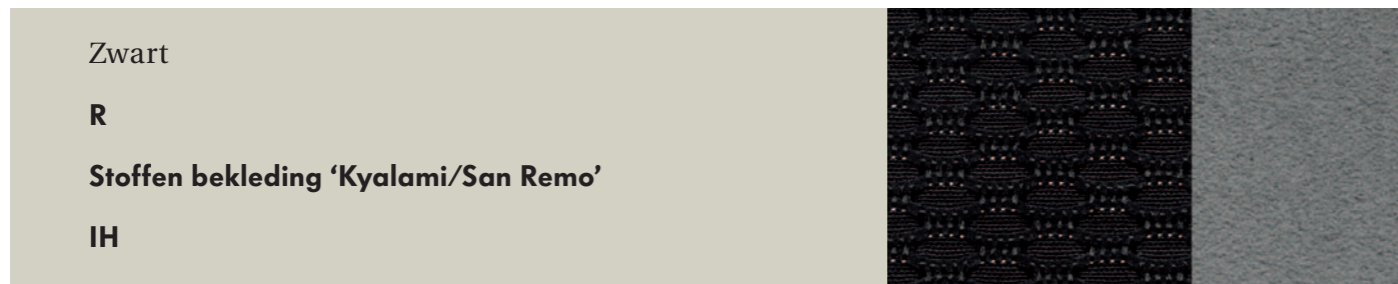
■ Meeruitvoering



Titaan zwart  
**Trendline**  
**Stoffen bekleding 'Roxy'**  
**BB**



Latte macchiato  
**Trendline**  
**Stoffen bekleding 'Roxy'**  
**BA**

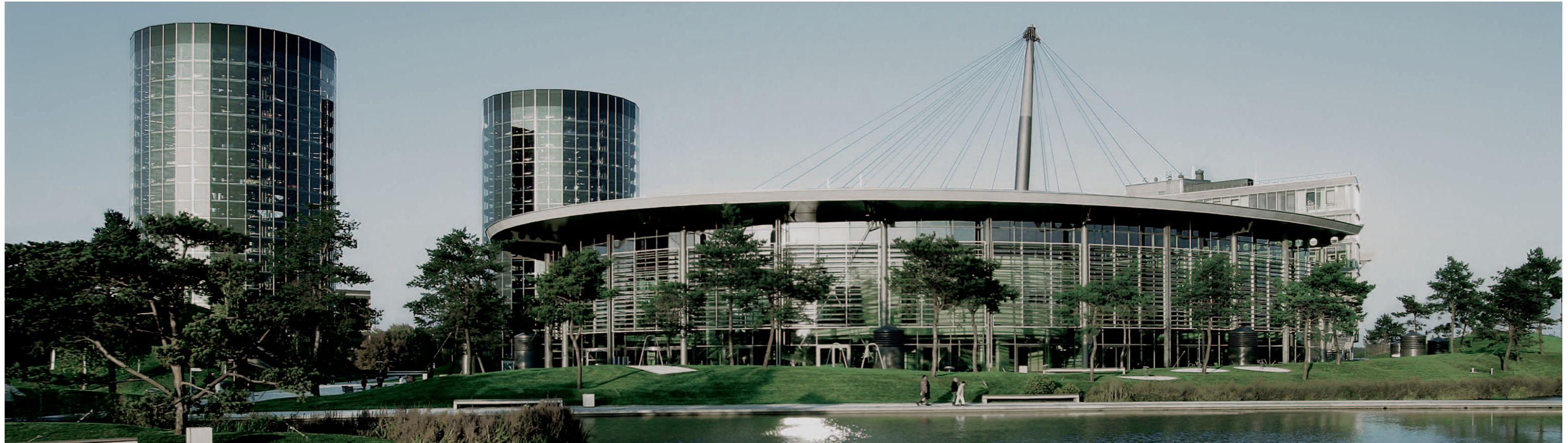


## Combinaties

Code	Stoelen	Dashboard onder/boven	vloer															
				A1 Zwart	B4 Candy White	G2 Tornado Red	P6 Shadow Blue metallic	8B Reflex Silver metallic	W9 Blue Graphite parelflect	X6 United Grey metallic	ZT Deep Black parelflect	5R Shark Blue metallic	7B Silver Leaf metallic	1U Amarillus Red metallic	1K Carbon Steel Grey metallic	4C Rising Blue metallic	3N Glacier Blue metallic	
				04I	B9A	Y3D	D5Q	A7W	C5F	A7T	C9X	A5Q	R7L	A3S	A9W	R5Z	D5M	
<b>BlueMotion bekleding 'Scout' (*)</b>																		
RY	blauw / titaan zwart	zwart / zwart	zwart	°	•	-	-	°	°	°	°	°	°	-	-	-	°	
<b>Trendline bekleding 'Roxy' (*)</b>																		
BB	titaan zwart	zwart / zwart	zwart	°	•	°	°	°	°	°	°	°	°	°	-	-	-	
BA	latte macchiato	zwart / latte macchiato	zwart	°	•	-	°	°	°	°	°	°	°	-	-	-	-	
<b>Comfortline bekleding 'Merlin/Scout' (*)</b>																		
FW	titaan zwart	zwart / zwart	zwart	°	•	°	°	°	°	°	°	°	°	°	-	-	-	
FX	latte macchiato	zwart / latte macchiato	zwart	°	•	-	°	°	°	°	°	°	°	-	-	-	-	
<b>Highline bekleding 'Alcantara Drop Mag' (*)</b>																		
XT	titaan zwart	zwart / zwart	zwart	°	•	°	°	°	°	°	°	°	°	°	-	-	-	
XU	cornsilk beige	zwart / beige	zwart	°	•	°	°	°	°	°	°	°	°	°	-	-	-	
<b>Lederen interieur 'Vienna' (voor Comfortline en Highline) (°)</b>																		
TW	zwart	zwart / zwart	zwart	°	•	°	°	°	°	°	°	°	°	°	-	-	-	
YY	corn silk beige	zwart / beige	zwart	°	•	°	°	°	°	°	°	°	°	°	-	-	-	
TL	truffel met zwarte dakhemel	zwart / truffel	zwart	°	•	-	-	°	°	°	°	-	°	-	-	-	-	
<b>GTI bekleding 'Jacky' (*)</b>																		
XE	zwart / rood	titaan zwart	zwart	•	•	•	°	°	°	°	°	-	-	-	°	-	-	
<b>GTD bekleding 'Jacky' (*)</b>																		
XH	zwart / wit	titaan zwart	zwart	•	•	•	°	°	°	°	°	-	-	-	°	-	-	
<b>R bekleding 'Kyalami/San Remo' (*)</b>																		
IH	titaan zwart / kristalgrijs	titaan zwart	zwart	-	•	•	°	°	°	°	°	-	-	-	-	°	-	
<b>Lederen interieur 'Vienna' (voor GTI en GTD) (°)</b>																		
QW	zwart	titaan zwart	zwart	•	•	•	°	°	°	°	°	-	-	-	°	-	-	
<b>Lederen interieur 'Vienna' (voor R) (°)</b>																		
QW	zwart	zwart / zwart	zwart	-	•	•	°	°	°	°	°	-	-	-	-	°	-	
<b>Stof/lederen interieur 'Vienna/San Remo' (Race kuipstoelen voor R) (°)</b>																		
IC	zwart	zwart / zwart	zwart	-	•	•	°	°	°	°	°	-	-	-	-	°	-	

Deze tabel laat zien of een kleur standaard (•), tegen meerprijs (°) of niet (-) leverbaar is.

## Autostadt Wolfsburg



### De unieke ervaring van Volkswagen

Een bezoek aan Autostadt is een onvergetelijke ervaring voor volwassenen en kinderen. Autostadt is een 25 hectare groot park op het terrein van de Volkswagen-fabriek in het Duitse Wolfsburg. Het park heeft zes paviljoens voor Lamborghini, Bentley, Audi, Seat, Škoda en Volkswagen. In deze paviljoens draait alles om auto's, mobiliteit, beleving en autotechniek. In het Zeithaus leert u alles over de geschiedenis van de auto. Verder kunt u het AutoLab bezoeken en een fabrieksrondleiding doen door de productiehallen van Volkswagen waar u de kunst van het auto bouwen met eigen ogen kunt zien. Het park is in het noordoosten van de stad Wolfsburg gebouwd. Hoewel ieder gebouw en ieder paviljoen van Autostadt iets bijzonders is, zijn de twee Autotorens in het noorden het symbool van de stad geworden. De torens tellen ieder 20 verdiepingen waarin 400 auto's staan. Iedere 40 seconden komt er van onder de grond een nieuwe auto uit de fabriek in de toren, terwijl een andere auto uit de toren naar het aflevercentrum wordt gebracht.

### Afhaalbeleving

Wie overweegt om een nieuwe auto aan te schaffen is daar vaak lang en intensief mee bezig. Als u voor een Volkswagen heeft gekozen en het moment is aangebroken dat u uw nieuwe auto kunt ophalen dan maken wij daar graag een onvergetelijke gebeurtenis van. Natuurlijk kan dat bij de dealer, maar wij bieden u ook de mogelijkheid om uw nieuwe auto af te halen in Autostadt. Wij kunnen u bij het afhalen van uw nieuwe auto een bijzonder tweedaags arrangement naar Wolfsburg aanbieden. Tijdens deze twee dagen kunt u een interessante rondleiding door themapark Autostadt maken, waar alle merken van het Volkswagen-concern vertegenwoordigd zijn, van Bentley en Lamborghini tot Audi, Seat, Škoda en natuurlijk Volkswagen zelf! Ook staat een rondleiding door de productiehallen in de Volkswagen-fabriek op het programma (alleen tijdens werkdagen). U overnacht in een vier of vijf sterren hotel en kunt gebruik maken van alle faciliteiten, zoals sauna en fitness.

### Afhalen van uw auto wordt een evenement

Autostadt is een belevenis op zich. Wij kunnen u bij het afhalen van uw nieuwe auto nu een bijzonder tweedaags arrangement naar Wolfsburg aanbieden. Tijdens deze twee dagen kunt u een interessante rondleiding door themapark Autostadt maken, waar alle merken van het Volkswagen-concern vertegenwoordigd zijn, van Bentley en Lamborghini tot Audi, Seat, Škoda en natuurlijk Volkswagen zelf! Ook staat een rondleiding door de productiehallen in de Volkswagen-fabriek op het programma (alleen tijdens werkdagen). Kinderen vermaken zich uitstekend in KinderWelt waar kinderen van vijf tot elf jaar spelenderwijs de regels van het verkeer leren. Na een theorie- en een praktijktest krijgen de kinderen een kinderrijbewijs en kunnen ze met 4 km/u snelle mini-Beetles rijden op een parcours.

Bovendien is het mogelijk een speciale autotrainingen te volgen: zoals een Touareg 4x4 training, een veiligheidstraining of een training zuinig rijden. U overnacht in een vier of vijf sterren hotel en kunt gebruik maken van alle faciliteiten, zoals sauna en fitness.

Voor meer informatie en boekingen voor deze afhaal- en bezoekbeleving kunt u contact opnemen met uw Volkswagen-dealer of raadpleeg de website [www.volkswagen.nl](http://www.volkswagen.nl) onder het kopje 'Over Volkswagen'.

# De Golf

Gedrukt in Nederland

Wijzigingen voorbehouden

Uitgave: juni 2010

Bestelnummer: 1VWBRGOLF-2

Internet: [www.volkswagen.nl](http://www.volkswagen.nl)