



Das Auto.

De Touran





Inhoud

- 04** Volkswagen. Het merk
- 06** De Touran
- 08** De Easyline
- 08** De Trendline
- 10** De Comfortline
- 12** De Highline
- 16** Pakketten
- 20** Meeruitvoeringen
- 24** Lichtmetalen velgen
- 26** Duurzaamheid en techniek
- 32** Motoren
- 34** Veiligheid
- 38** Lakkleuren
- 40** Bekledingen
- 42** Combinaties



Volkswagen. Het merk

Volkswagen heeft uw aandacht getrokken. Misschien voor het eerst of zelfs al veel vaker. Die interesse waarderen we uiteraard zeer. Bent u gevallen voor de vormgeving, prestaties, aankleding of ruimte? Voor de veiligheid, duurzaamheid en betrouwbaarheid? Feit is dat u met een Volkswagen altijd een verantwoorde investering doet. Want een Volkswagen is, in alle bescheidenheid, niet zomaar een auto. Het is een auto die een leven lang meegaat en zijn waarde behoudt. Een auto van een trots merk, dat al ruim 60 jaar wereldwijd een reputatie hoog houdt op het gebied van topdesign en innovatie. Daarbij dient de technologie niet alleen de vormgeving en de prestaties, maar ook de veiligheid. Voor u als bestuurder, voor uw passagiers en zelfs voor uw medeweggebruikers.

Volkswagen creëert niet alleen precies de auto die bij u past, maar heeft ook oog voor de wereld waarin u leeft. Maatschappelijk verantwoord ondernemen staat hoog in het vaandel. Dat geldt voor elke auto die onze fabriek verlaat. Maar met de ontwikkeling van BlueMotion is de lat nog eens flink hoger gelegd. En dat merkt u direct: u rijdt dankzij BlueMotion schoner, stiller en zuiniger zonder concessies te doen aan prestatie, prijs, design of comfort. Met EcoFuel en SunFuel gaat Volkswagen zelfs nog sneller op weg naar een schonere toekomst.

Bij een complete auto als een Volkswagen hoort natuurlijk ook een complete service. Iets waarop u zonder meer kunt rekenen, zowel vanuit de fabrikant als vanuit uw dealer. Zo is er voor de Volkswagen-rijder een exclusief loyaliteitsprogramma: Volkswagen Inclusief. Hiermee profiteert u van talloze voordelen en privileges, zoals o.a. gratis APK bij onderhoud. Verder houden we u via Volkswagen Inclusief op de hoogte van alle ontwikkelingen bij Volkswagen, inclusief 'tips en tools' om uw auto in optimale conditie te houden. Want ook als u de zorg voor een Volkswagen van ons overneemt, blijven we graag betrokken.





De Touran

Het mooiste aan het leven is dat het zoveel kanten heeft. En het mooie aan uw ideale auto is dat hij daar keer op keer bij aansluit. De veelzijdige Touran richt zich moeiteloos op uw persoonlijke behoeften - als handige gids van A naar B of gewoon als de mooiste manier om uw bestemming te bereiken.

Karakteristiek en royaal

Het design van de Touran verraadt karakter en vertoont onmiskenbaar sportieve trekken. Maar achter zijn fraaie, uitgesproken uiterlijk gaat een multi inzetbare auto schuil die uitermate geschikt is voor dagelijks gebruik. Een auto waar u van op aan kunt. Om ervoor te zorgen dat u zich ook ver van huis thuisvoelt, is voor het interieur van de Touran uitsluitend met hoogwaardige materialen gewerkt. De ergonomisch vormgegeven bedieningselementen zijn binnen handbereik van de bestuurder geplaatst. De verhoogde zitpositie met de royaal bemeten hoofdruimte zorgt voor een bijzonder gevoel van vrijheid en de modulaire stoelen maken het interieur ongewoon flexibel en multifunctioneel. U tovert uw auto binnen enkele seconden om van een twee-zitter naar een vijf-zitter of zelfs een zeven-zitter.

Pure intelligentie

De Touran beschikt over een hele reeks intelligente oplossingen, die het rijden veraangenamen. Bijvoorbeeld het optionele radio-navigatiesysteem 'RNS 510', dat met zijn dertig GB harde schijf en touchscreen display met hoge resolutie tot de nieuwste generatie in zijn soort behoort. Of de comfortabele parkeerhulp Park Assist. Zodra u met een snelheid van minder dan veertig km/u onderweg bent en het systeem activeert, scannen sensoren de omgeving links en rechts van de rijbaan. Wordt er een passende parkeerruimte ontdekt, dan schakelt u de achteruitversnelling in en uw Park Assist stuurt de auto automatisch in de optimale parkeerpositie.

- 01. Het handige stoelsysteem is eenvoudig en snel te verstellen.
- 02. De markante achterlichten maken de buitenkant van de Touran fraai en herkenbaar.



De Easyline De Trendline

Hoewel de Touran Easyline al royaal is in zijn uitvoering, laat de Trendline helemaal weinig te wensen over. In de Touran Trendline is de mp3-compatible radio 'RCD 310' al even vanzelfsprekend als cruise control, elektrische ruitbediening voor en achter en centrale portiervergrendeling met afstandsbediening. De stuurkolom is in hoogte en lengte verstelbaar, de buitenspiegels met comfortknipperlichten zijn elektrisch verstel- en verwarmbaar en de bestuurdersstoel kan in hoogte worden versteld.

Van alle gemakken voorzien

Tot de vele slimme details van de Trendline behoren verder een 12-volt aansluiting in de bagageruimte en talrijke handige opbergmogelijkheden. Zo zijn er opbergvakken onder de voorstoelen, op het dashboard, in de middenarmsteun, in de voetenruimte van de tweede zitrij en in de bagageruimte. En in de portieren zitten vakken waar u literflessen kunt opbergen. Dankzij de halfautomatische airconditioning 'Climatic' regelt u onderweg in een handomdraai het juiste rijklimaat.

Scherp oog voor design

Toch blinkt de Trendline niet alleen uit door zijn vele gemakken, maar ook door zijn fraaie stilering. De zwarte grille met chromen lamellen, de bumpers en buitenspiegelkappen in de carrosseriekleur én de stijlvolle zwarte dakreling zijn nog maar enkele designaccenten van de Touran Trendline.

(NB: de 12-volt aansluiting zoals afgebeeld behoort niet tot de standaarduitrusting).



01. De opvallende standaard 15 inch stalen velgen.
02. U houdt het hoofd koel met de 'Climatic' airconditioning.
03. De inspirerende grille met chromen lamellen zorgt voor een dynamische uitstraling.
04. Het radiosysteem 'RCD 310' zorgt voor volop luisterplezier (standaard op Trendline).



De Comfortline

Kiest u voor de Touran Comfortline, dan blijft er op het gebied van comfort en uitstraling weinig te wensen over.

In deze uitvoering hebben de buitenspiegelkappen, de portiergrepen én de beschermlijsten de kleur van de carrosserie én zijn de zijruiten en achterrait donker getint. De volautomatische airconditioning 'Climatronic', elektrische ruitbediening voor en achter, cruise control en het multifunctionele stuurwiel zorgen voor een ontspannen rit. Daarnaast verhogen de centrale vergrendeling met afstandsbediening, de automatische rijlichtschakeling, een automatisch dimmende binnenspiegel, een regensensor én de mp3-compatible radio 'RCD 310' uw rijcomfort.

Comfort zoals het bedoeld is

Maar de Comfortline doet zijn naam in nog veel meer opzichten eer aan. Met de verstelbare lendensteunen in de comfortstoelen vóór zit u altijd in een gezonde houding, ook tijdens lange ritten. Via de 12-volt aansluitingen op de tweede zitrij en in de bagageruimte kunnen uw mobiele telefoon, camera en mp3-speler tegelijkertijd worden opgeladen. Niet alleen de in hoogte en lengte verstelbare middenarmsteun vóór, maar ook de in hoogte verstelbare en neerklapbare rugleuning van de bijrijdersstoel, die u als tafel kunt gebruiken of gewoon als extra ruimte voor grootschalige lading, zorgen voor nog meer flexibiliteit in het interieur. Ook kan de veilige bagageruimte-afdekking uw lading uit het oog onttrekken.



01. De standaard 16 inch stalen velgen geven de Touran een dynamisch uiterlijk.
02. Met de volautomatische airconditioning 'Climatronic' houdt u de temperatuur in de auto aangenaam op peil.
03. De neerklapbare bijrijdersstoel biedt extra opbergruimte.
04. De donker getinte zijruiten en achterrait geven de Touran meer cachet (de chromen dakreling is optioneel verkrijgbaar).



De Highline

Bij de Touran Highline is het uitrustingsniveau zeer hoog. Tal van nuttige functies en een bijzonder luxueuze afwerking met chromen en lederen accenten in de bestuurdersruimte maken de Touran Highline wel erg aantrekkelijk voor mensen met een voorkeur voor pure allure. Sportstoelen met lendensteunen zorgen bij bestuurder en passagier onder alle omstandigheden voor de nodige zijdelingse- en ruggensteun. Op de boordcomputer 'Plus' worden onder meer de gemiddelde snelheid, het brandstofverbruik, het bereik, de rijtijd en de buitentemperatuur weergegeven. Maar ook andere instellingen kunnen erop worden geactiveerd, zoals bijvoorbeeld het standaard licht & zicht pakket.

Compleet anders

Maar op nog veel meer onderdelen gooit de Highline uitvoering hoge ogen. Zo creëert de volautomatische airconditioning 'Climatronic' een aangename sfeer in de auto via de nodige frisse lucht en de juiste temperatuur. Autorijden wordt helemaal een plezier met de elektrische ruitbediening voor en achter, acht luidsprekers, een multifunctioneel stuurwiel en de hoogwaardige alcantara stoelbekleding. De veilige mistlampen in de voorbumper zorgen daarbij voor extra zicht op de weg en de 16 inch lichtmetalen velgen 'Sacramento' geven de Touran een exclusief uiterlijk, net als de chromen dakreling. Het maakt de Touran Highline compleet anders, maar ook compleet.



01. De 16 inch lichtmetalen velgen 'Sacramento' accentueren de sportief-elegante uitstraling van de Touran.
02. Op de zilverkleurige en exclusief vormgegeven dakreling passen verschillende dakdragers.
03. Het multifunctionele stuurwiel zorgt voor optimaal comfort.
04. Van de boordcomputer 'Plus' leest u veel bruikbare informatie af.



Pakketten



Executive

In het zakelijk verkeer moet alles goed geregeld zijn. Op dat punt komt u niets te kort met het Executive pakket. Het radio-navigatiesysteem 'RNS 315', met touchscreen en kleurenbeeldscherm, leidt u regelrecht naar uw bestemming door middel van beeld en gesproken instructies. Onderweg klinkt uw favoriete muziek uit de acht luidsprekers (4 x 20 watt), die zijn aangesloten op de cd-rom speler met mp3-weergave. Meer muziek kunt u ook afspelen via de multimedia aansluitbox in de middenarmsteun. Belangrijke gesprekken kunt u veilig voeren, want uw Executive Touran is voorzien van een voorbekabelde telefoonvoorbereiding. En bij aankomst op uw bestemming zorgt de Park Distance Control achter ervoor dat u snel en moeiteloos kunt inparkeren.

Inhoud Executive pakket:

- Volkswagen radio-navigatiesysteem 'RNS 315'
- Touchscreen navigatiesysteem met kleurenscherm
- Weergave rijrichting op het display van de boordcomputer
- Boordcomputer 'Plus'
- Acht luidsprekers (4 x 20 watt)
- Aux-in aansluiting voor externe audiosystemen
- Cd-rom speler, afspelen en navigeren tegelijkertijd
- Geschikt voor mp3 (cd) met titelweergave
- Multimedia aansluitbox
- Telefoonvoorbereiding (telefoonhouder te bestellen als accessoire)
- Park Distance Control achter
- Alarm 'Plus'

01. Het radio-navigatiesysteem 'RNS 315' begeleidt u zorgeloos naar uw bestemming.

02. Met het Park Distance Control systeem parkeert u eenvoudig en moeiteloos in.



Executive Plus

Wilt u comfort en efficiency van het allerhoogste niveau? Dan biedt het Executive Plus pakket precies wat u zoekt. Mede dankzij het touchscreen en het kleurenbeeldscherm van het radio-navigatiesysteem 'RNS 510' vindt u moeiteloos uw weg. Daarnaast kent het systeem nog veel meer handige voorzieningen. Van een extra aansluiting voor externe audiosystemen en een SD-kaartlezer tot een dertig GB harde schijf, waarmee u mp3- en WMA-bestanden en zelfs videofilms kunt afspelen. Extra gemakkelijk is de weergave van de rijrichting op het display van de boordcomputer. En vanzelfsprekend is alles in het werk gesteld om mobiel bellen onderweg zo veilig en prettig mogelijk te maken.

Inhoud Executive Plus pakket:

- Volkswagen radio-navigatiesysteem 'RNS 510'
- Touchscreen navigatiesysteem met kleurenscherm
- Weergave rijrichting op het display van de boordcomputer
- Boordcomputer 'Plus'
- Acht luidsprekers (4 x 20 watt)
- Dvd Europa (te bestellen als accessoire)
- Dertig GB harde schijf
- Geschikt voor mp3, WMA en videofilm
- Aux-in aansluiting voor externe audiosystemen
- Dvd-speler, ook geschikt voor het afspelen van audio
- Telefoonvoorbereiding (telefoonhouder te bestellen als accessoire)
- Park Distance Control achter
- Alarm 'Plus'

Meeruitvoeringen bij Executive (Plus) pakket:

- Park Assist
- Achteruitrijcamera

01. Het radio-navigatiesysteem 'RNS 510' beschikt onder meer over een 3D-kleurendisplay met touchscreen.

02. Met het handige (optionele) Park Assist kunt u moeiteloos inparkeren.



Dynamic

Het Dynamic pakket geeft uw Touran een extra sportief accent. Met de 17 inch lichtmetalen velgen 'Oakland' en het speciale sportonderstel, krijgt uw auto meteen al een dynamische 'look'. De Touran is standaard al een opmerkelijke auto, maar in deze uitvoering valt hij des te meer op.

Inhoud Dynamic pakket:

- 17 Inch lichtmetalen velgen 'Oakland'
- Sportonderstel

01. De 17 inch lichtmetalen velg 'Oakland', geeft de Touran een hoogwaardige en vlotte 'look'.



Advance

Dit comfortpakket maakt autorijden wel héél erg aangenaam. Met de 'Coming home' en 'Leaving home' functie heeft u bij vertrek of terugkeer voldoende licht rond de auto. De bi-xenon verlichting met meedraaiende koplampen en koplamphoogteverstelling zorgt altijd voor optimaal zicht en maakt ook dat u wordt gezien. Dankzij de automatisch dimmende linker buitenspiegel kunt u tijdens het rijden niet worden verblind. Bovendien zijn beide buitenspiegels elektrisch inklapbaar, waardoor u gemakkelijker kunt manoeuvreren als het nodig is. Verder omvat dit pakket een regensensor, een koplampreinigingsinstallatie en een ruitenwisservloeistofmeter. Zo staan alle lichten op groen voor een ontspannen reis.

Inhoud Advance pakket:

- Bi-xenon verlichting met bochten meedraaiend
- Automatische koplamphoogteverstelling
- Koplampreinigingsinstallatie
- Omgevingsverlichting
- 'Coming home' functie (verlichting blijft bij duisternis automatisch aan)
- 'Leaving home' functie (verlichting gaat aan bij openen auto met afstandsbediening)
- Automatisch dimmende binnen- en buitenspiegel aan bestuurderskant
- Elektrisch inklapbare buitenspiegels
- Rechter buitenspiegel kantelt naar beneden bij het achteruit rijden
- Regensensor
- Ruitenwisservloeistofmeter

01. De bi-xenon verlichting draait mee in de bochten, zodat u altijd optimaal zicht heeft.

Meeruitvoeringen



01. Radiosysteem 'RCD 510'

Het grote touchscreen kleurendisplay van de radio 'RCD 510' met zijn intuïtieve menu's, kunt u heel gemakkelijk bedienen. Via de ingebouwde zes cd-wisselaar kunnen mp3- en WMA-bestanden worden afgespeeld.

02. Radio-navigatiesysteem 'RNS 315'

Het radio-navigatiesysteem 'RNS 315' heeft een duidelijk touchscreen kleurendisplay. De dynamische reisdoelaanwijzingen bestaan uit pijlgrafieken en akoestische rij-instructies, die ook kunnen worden afgelezen van de boordcomputer.

03. Radio-navigatiesysteem 'RNS 510'

Het radio-navigatiesysteem 'RNS 510' is van alle markten thuis. Het beschikt onder meer over een kleurendisplay met touchscreen, een dertig GB harde schijf voor de opslag van muziek, een dvd-speler en acht luidsprekers.

04. 'Climatronic' airconditioning

De airconditioning 'Climatronic' met volautomatisch gescheiden temperatuurregeling voor bestuurder en passagier regelt voor iedereen de ideale temperatuur.

05. Multifunctioneel lederen stuurwiel

Met het lederen multifunctioneel stuurwiel kunt u uw mobiele telefoon, het radiosysteem en de boordcomputer direct op het stuurwiel bedienen. Dit stuurwiel is ook te verkrijgen met tiptronic-bediening.

06. Multimedia aansluitbox

Dit systeem, opgeborgen in de middenarmsteun, geeft een directe aansluitmogelijkheid voor iPod-, dvd- en mp3-spelers met usb-aansluiting. De bediening en weergave gaat over de Volkswagen radio-/ navigatiesystemen en/of het multifunctioneel stuurwiel.

07. Telefoonvoorbereiding 'Premium'

Dankzij de BlueTooth-verbinding kunt u in de Touran uw remote SIM Access Profile compatible (rSAP) mobiele telefoon gebruiken, zonder dat u deze uit uw jaszak hoeft te halen. Dit systeem wordt bediend via het multifunctioneel lederen stuurwiel.

08. Elektrisch panorama schuifdak

Het panoramadak is drie keer zo groot als een gewoon schuifdak en creëert zo een geheel nieuw gevoel van ruimte.





09. Park Assist
Het Park Assist systeem beschikt over een parkeerwaarschuwingssignaal aan de voor- en achterzijde. Daarnaast detecteert de Park Assist bij fileparkeren of achteruit parkeren zelf of er voldoende ruimte is om zelfstandig in te parkeren. Het enige wat u hoeft te doen is gas geven en remmen en de auto stuurt zich helemaal zelf in.

10. Winterpakket
De koplampreinigingsinstallatie behoort bij het winterpakket. Het vergroot de rijveiligheid bij regen, sneeuw en opstuiwend vuil. Daarnaast bestaat het winterpakket uit verwarmbare voorstoelen, een waarschuwingssignaal voor het ruitensproeiervloeistofpeil en automatisch verwarmbare ruitensproeiers vóór.

11. Interieurvoorverwarming
Met de interieurvoorverwarming kan het interieur van de Touran al worden verwarmd voordat u instapt.

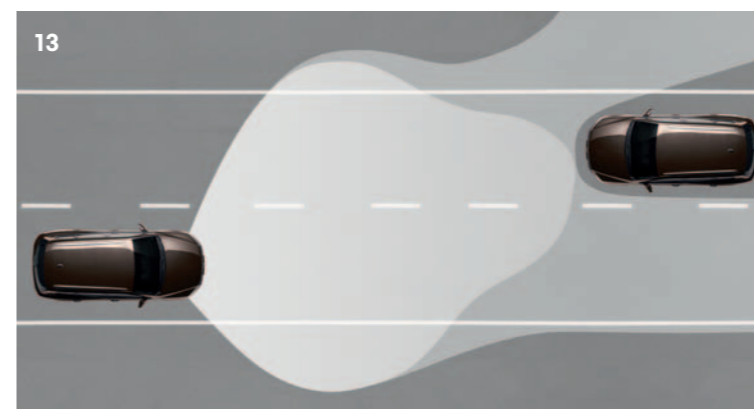
12. Alarm 'Plus'
Het alarm 'Plus' systeem beveiligd uw Touran door middel van interieurbewaking, een back-up hoorn en een hellingshoeksensor.

13. Grootlicht assistent
Als de auto met grootlicht rijdt en licht van vooroprijdend en tegemoetkomend verkeer detecteert, dan schakelt het systeem automatisch het groot licht uit. Op deze manier wordt op een comfortabele manier voorkomen dat andere weggebruikers verblind worden.

14. Derde zitrij
Met de derde zitrij wordt de Touran een zeven-zitter. De twee stoelen kunnen afzonderlijk van elkaar in de vloer van de bagageruimte worden weggeklapt.

15. Bagagescheidingsnet
Het bagagescheidingsnet scheidt de passagiersruimte af van de bagageruimte en zorgt ervoor dat alles op zijn plek blijft - ook als u plotseling hard moet remmen.

16. Variabele laadvloer
De variabele laadvloer van de bagageruimte - bedoeld voor het opbergen van kleine voorwerpen - bestaat uit twee handige inzetdelen die er gemakkelijk uitgehaald kunnen worden.



Lichtmetalen velgen



01. Lichtmetalen velg 'Sedona'
6,5 J x 16 met slotbouten en 205/55 R 16 banden





Duurzaamheid en techniek

Vandaag de dag levert Volkswagen een aantoonbare bijdrage aan het beschermen van onze leefomgeving en bronnen voor morgen: door het combineren van mobiliteit met duurzaamheid voor mensen die geven om hun leefomgeving, maar niet willen inleveren op het economische aspect.

'Zuinig' en 'schoon'

Om te begrijpen waar de technologieën van BlueMotionTechnologies voor dienen, is het van belang om eerst het onderscheid tussen 'zuinig' en 'schoon' helder te hebben. Deze begrippen worden regelmatig met elkaar verward.

Een 'schone' auto hoeft niet altijd zuinig te zijn. Een 'zuinige' auto niet per se 'schoon'. 'Schoon' heeft betrekking op de uitstoot van stoffen die schadelijk zijn voor de gezondheid, zoals NOx, HC en PM (fijnstof). Fijnstof ontstaat als dieselbrandstof niet volledig verbrandt. De uitstoot wordt gemeten in het aantal (milli)gram per kilometer. 'Zuinig' heeft betrekking op de hoeveelheid brandstof die een auto verbruikt. Bij verbranding ontstaat CO₂, een broeikasgas dat niet schadelijk is voor de gezondheid maar wel invloed heeft op het klimaat.

Energiezuinige technologieën

Het merklabele BlueMotionTechnologies is een bundeling van alle technologie die Volkswagen te bieden heeft om brandstof te besparen, uitstoot van CO₂ te verlagen en minder fijnstof en stikstofoxiden uit te stoten. De basis wordt gevormd door energiezuinige en schone technieken die nu al de basis vormen voor alle Volkswagen-modellen. Voorbeelden zijn de compacte TSI-benzinemotoren met turbotechnologie, TDI-dieselmotoren met standaard roetfilter, maar ook de DSG-7 transmissies, die voor een extra brandstofbesparing zorgen.

Onder BlueMotionTechnologies vallen ook aanvullende technieken die specifiek gericht zijn op het reduceren van verbruik en uitstoot van fijnstof en stikstofoxiden. Zoals het start/stop systeem, EcoFuel (aardgas), de hybride-techniek en elektrische aandrijving die Volkswagen aan het ontwikkelen is. Een andere additionele techniek is de Clean TDI techniek die met een filter stikstofoxide uit het uitlaatgas van een dieselmotor verwijderd.

BLUEMOTION
— TECHNOLOGIES —



BlueMotion Technology

Het label BlueMotion Technology staat voor de zeer zuinige BlueMotion-versies op basis van de efficiënte TDI-dieseltechnologie of TSI-technologie van Volkswagen. Dankzij aanpassingen aan zowel de motor, aerodynamica en de rolweerstand van de auto, zijn BlueMotion Technology-versies altijd zuiniger dan een vergelijkbare versie zonder BlueMotion-aanpassingen.

Geen concessies, wel topprestaties

De pré's van de Touran BlueMotion Technology sluiten naadloos aan bij uw energie- en milieubewuste levensstijl. Een zeer vriendelijk verbruik maakt deze auto tot de zuinigste in zijn klasse. De significant lagere CO₂-uitstoot, plaatst de Touran BlueMotion Technology in een aparte klasse auto's. Een bijzondere prestatie, die mogelijk is dankzij o.a. een start/stop systeem, energiebesparende banden en terugwinning van remenergie. Ook beschikt de Touran BlueMotion Technology over een schakelindicator, welke middels een pijl op het dashboard adviseert wanneer u het beste kunt op- of terugschakelen. Ondanks deze aanpassingen hoeft u met de Touran BlueMotion Technology geen concessies aan het rijden te doen.

Volkswagen maakt de Touran BlueMotion Technology extra herkenbaar door de type-aanduiding BlueMotion Technology op de kofferbakklep.

BLUEMOTION
TECHNOLOGY

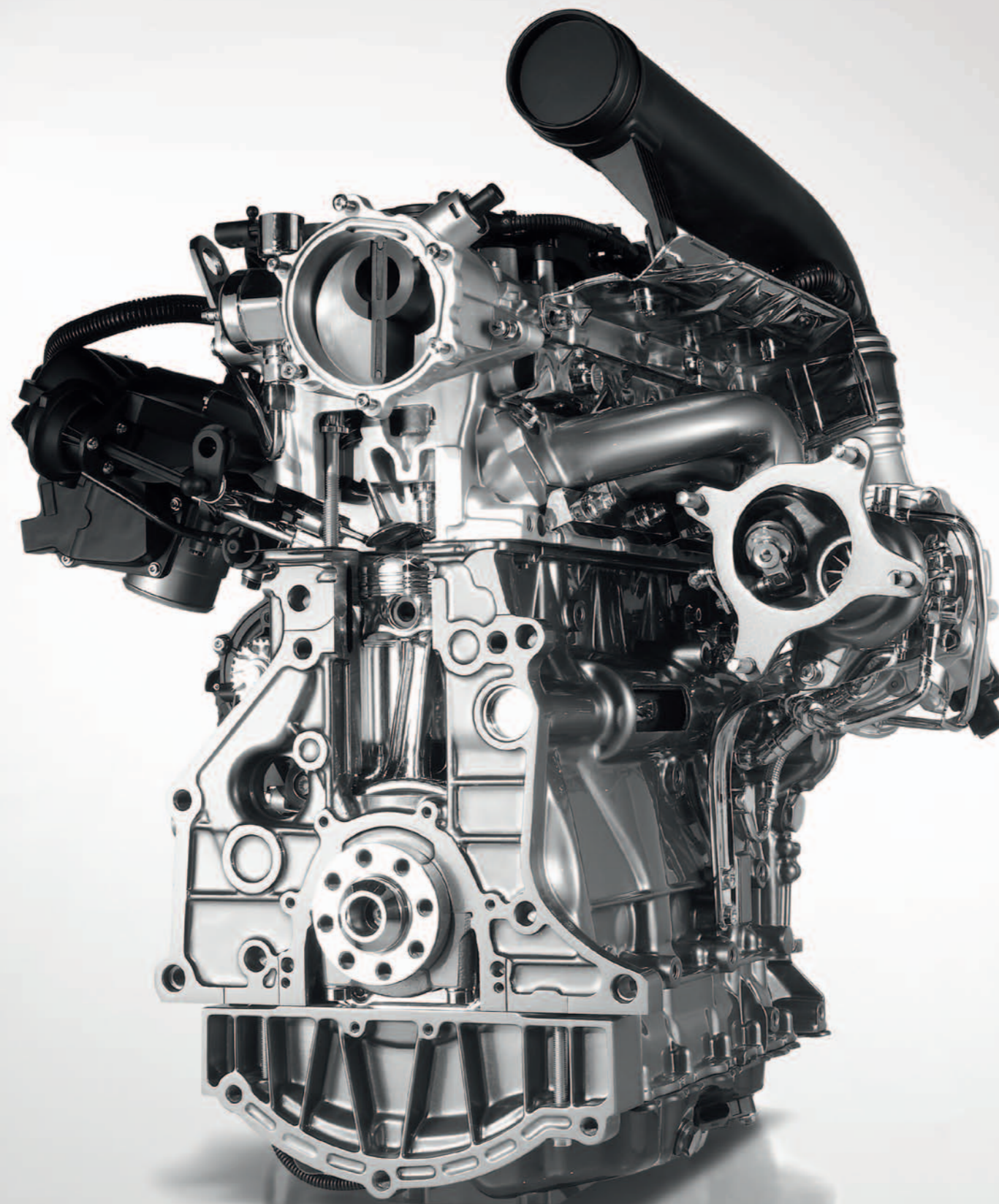


De EcoFuel

TSI EcoFuel is de aandrijftechnologie van Volkswagen, die speciaal is ontwikkeld om primair op aardgas te rijden. Het rijden op aardgas is immers goedkoop en milieuvriendelijk. In combinatie met de 7-traps DSG-transmissie is de CO₂-uitstoot slechts 125 g/km.

De 110 kW/150 pk TSI EcoFuel verbruikt gemiddeld slechts 4.7 kg aardgas per 100 km. De actieradius komt daarmee neer op 660 km, waarvan 510 km op aardgas. Dit maakt de Touran tot de auto met de grootste reikwijdte onder de aardgasauto's in zijn klasse.

Doordat de benzinetank en de aardgastanks onder de auto zijn geplaatst, blijven het interieur en de bagageruimte behouden en dankzij de handige variabele laadvloer van de bagageruimte hoeft u ten aanzien van de laadruimte geen concessies te doen.



Motoren

Bij de Touran kunt u kiezen uit vele verschillende onderhoudsarme motoren. Zowel economische als overweldigend krachtige. Altijd efficiënt, comfortabel en betrouwbaar. Met de modernste technieken zorgt Volkswagen ervoor dat haar motoren zo min mogelijk schadelijke stoffen uitstoten, wat bijdraagt aan een schoner milieu. Iets waar Volkswagen veel waarde aan hecht.

Benzinemotoren

Alle benzinemotoren staan garant voor een gunstig brandstofverbruik én veel rijplezier. Afhankelijk van de motor wordt de door Volkswagen gepatenteerde twin-charger- of turbo compressortechnologie (TSI) toegepast. Deze innovatieve technologieën maken topprestaties mogelijk in het hele toerentalbereik bij een verbluffend laag brandstofverbruik. U kunt kiezen uit een 1.2 TSI 105 pk, een 1.4 TSI 140 pk of een 1.4 TSI 170 pk motor.

Dieselmotoren

De niet minder efficiënte TDI-dieselmotoren zijn buitengewoon zuinig en sterk. Alle dieselmotoren zijn standaard voorzien van een roetfilter, waarmee u kunt genieten van hoogwaardige techniek en waarbij u tegelijkertijd het milieu ontziet. Het motoren gamma bestaat uit de 1.6 TDI-motor met 90 pk en 105 pk (7-DSG) én de 2.0 TDI-motor met 140 pk (6-DSG) en 170 pk (6-DSG).

Transmissies

De innovatieve DSG-versnellingsbak met wegrijassistant en ESP, combineert de sportiviteit en het lage brandstofverbruik van een schakelbak met het comfort van een 6- of 7-traps automaat. Het levert daarmee optimale prestaties en springt zuinig om met brandstof. U schakelt vrijwel onmerkbaar van de ene naar de andere versnelling, zonder dat de aandrijvende kracht naar de wielen wordt onderbroken. Wat een souplesse!





Veiligheid

Op welk niveau de vormgeving en techniek van een auto ook staan, hij moet bovenal veilig zijn. Ook op dat punt kent de Touran zijn gelijke niet. De actieve en passieve veiligheid maakt dat u onder alle omstandigheden volkomen op uw gemak aan het verkeer kunt deelnemen.

Actieve veiligheid

Een hele reeks intelligente systemen zorgt voor de actieve bescherming van de inzittenden in de Touran. Het antiblokkeersysteem (ABS) met remassistent en het Elektronisch Stabilisatie Programma (ESP) met 'Driver Steering Recommendation' (DSR) helpen gevaarlijke situaties te voorkomen. Deze intelligente bochtenverlichting verlicht de rijbaan altijd optimaal, want de optioneel draaibare bi-xenon koplampen reageren automatisch op de rijnsnelheid en de bewegingen van het stuur. Bij het afslaan verlicht een statische verlichting de hele binnenbocht.

Passieve veiligheid

Het passieve veiligheidspakket van de Touran bevat naast in totaal zes airbags en driepuntsrolgordels voor alle zitrijen, ook ISOFIX-bevestigingsogen voor kindersitjes op de buitenste stoelen van de tweede zitrij. Vanzelfsprekend is verder niet alleen het derde remlicht, maar ook het feit dat de bestuurder en voorpassagier er automatisch aan worden herinnerd om hun gordel om te doen. Bij een eerdere crashtest van EuroNCAP heeft de Touran overigens de hoogste score, vijf sterren, gekregen voor zijn eerste klas bescherming van de inzittenden.



01. Optimale veiligheid met het airbagsysteem.
02. Het sensorgestuurde Elektronisch Stabilisatie Programma (ESP) voorziet gevaarlijke situaties.



Lakkleuren

De afbeeldingen op deze pagina's dienen alleen om een indruk te geven. Drukinkt kan de lakken nooit zo mooi en natuurlijk weergeven als ze in werkelijkheid zijn.

 Standaarduitvoering

 Meeruitvoering





Venice Green
 Pareleffect-lak
 E5

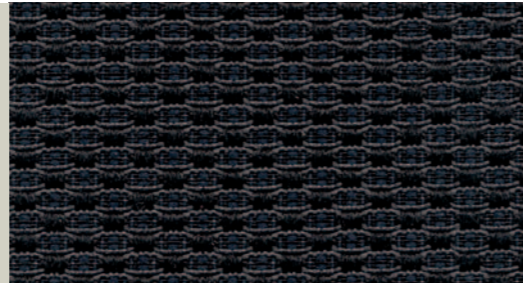
Bekledingen

De afbeeldingen op deze pagina's dienen alleen om een indruk te geven. Drukinkt kan de stoffen en lederen bekleding nooit zo mooi en natuurlijk weergeven als ze in werkelijkheid zijn.

Standaarduitvoering

Meeruitvoering

Antraciet
Trendline
Stoffen bekleding 'Charly'
 YV



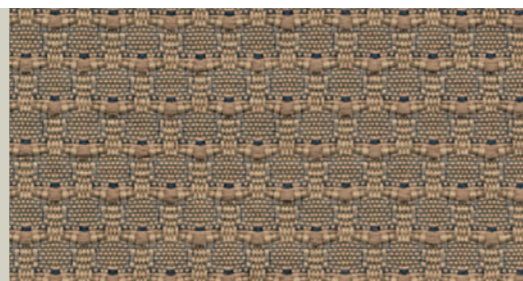
Blauw - Antraciet
Trendline
Stoffen bekleding 'Charly'
 PV



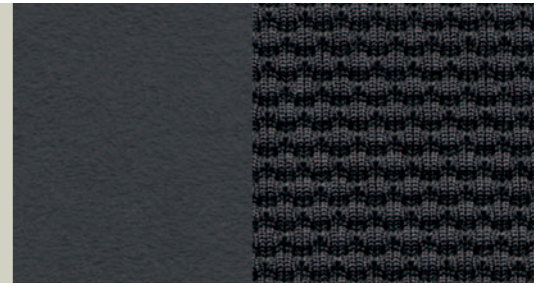
Antraciet
Comfortline
Stoffen bekleding 'Miu'
 YV



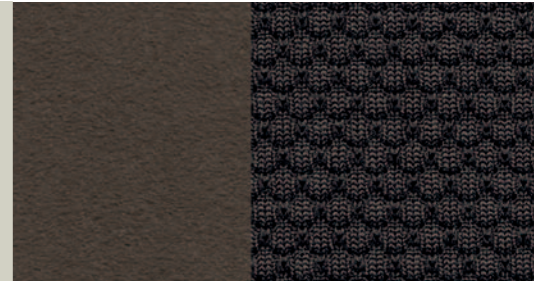
Desert Beige
Comfortline
Stoffen bekleding 'Miu'
 PQ



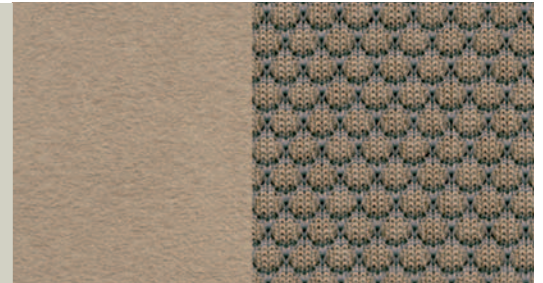
Antraciet
Highline
Alcantara / stoffen bekleding 'Maja'
 YV



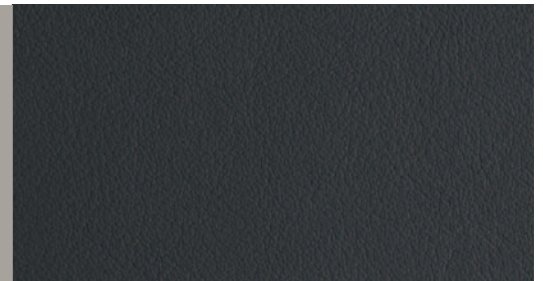
Soft Bruin
Highline
Alcantara / stoffen bekleding 'Maja'
 PU



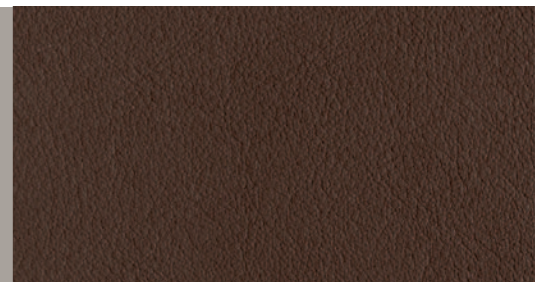
Desert Beige
Highline
Alcantara / stoffen bekleding 'Maja'
 PQ



Antraciet
Lederen bekleding 'Nappa'
 YV



Mauro Bruin
Lederen bekleding 'Nappa'
 PU



Desert Beige
Lederen bekleding 'Nappa'
 PQ



Combinaties

Code	Stoelen	Vloerbedekking	Dashboard	B4 Candy White	F3 Indien Blue	2K Wild Cherry met.	E5 Venetien Green parel.	Z2 Night Blue met.	X9 Slate Grey met.	U5 Pepper Grey met.	2T Deep Black parel.	7B Silver Leaf met.	2W Acapulco Blue met.	8E Reflex Silver met.	4Q Toffee Brown met.
				B9A	L5M	A3T	D6W	H5X	D7S	D7R	C9X	R7L	R5T	A7W	H8Z
Trendline bekleding 'Charly' (•)															
YV	antraciet	antraciet	antraciet	•	•	◦	◦	◦	◦	◦	◦	◦	◦	◦	◦
PV	blauw / antraciet	antraciet	antraciet	•	•	◦	-	◦	◦	◦	◦	◦	◦	◦	◦
Comfortline bekleding 'Miu' (•)															
YV	antraciet	antraciet	antraciet	•	•	◦	◦	◦	◦	◦	◦	◦	◦	◦	◦
PQ	beige	antraciet	antraciet	•	•	◦	◦	◦	◦	◦	◦	◦	◦	◦	◦
Highline bekleding 'Maja' (•)															
YV	antraciet	antraciet	antraciet	•	-	-	◦	-	◦	◦	◦	-	-	◦	◦
PU	bruin	antraciet	antraciet	•	•	◦	◦	◦	◦	◦	◦	◦	◦	◦	◦
PQ	beige	antraciet	antraciet	•	•	-	◦	◦	◦	◦	◦	◦	◦	◦	◦
Lederen bekleding voor Comfort- en Highline 'Nappa' (•)															
YV	antraciet	antraciet	antraciet	•	•	◦	◦	◦	◦	◦	◦	◦	◦	◦	◦
PU	bruin	antraciet	antraciet	•	-	-	◦	◦	◦	◦	◦	◦	◦	◦	◦
PQ	beige	antraciet	antraciet	•	•	◦	◦	◦	◦	◦	◦	◦	◦	◦	◦

Deze tabel laat zien of een kleur standaard (•), tegen meerprijs (◦) of niet (-) leverbaar is.

Autostadt Wolfsburg



De unieke ervaring van Volkswagen

Een bezoek aan Autostadt is een onvergetelijke ervaring voor volwassenen en kinderen. Autostadt is een 25 hectare groot park op het terrein van de Volkswagen-fabriek in het Duitse Wolfsburg. Het park heeft zes paviljoens voor Lamborghini, Bentley, Audi, Seat, Škoda en Volkswagen. In deze paviljoens draait alles om auto's, mobiliteit, beleving en autotechniek. In het Zeithaus leert u alles over de geschiedenis van de auto. Verder kunt u het AutoLab bezoeken en een fabrieksronleiding doen door de productiehallen van Volkswagen waar u de kunst van het auto bouwen met eigen ogen kunt zien. Het park is in het noordoosten aan de stad Wolfsburg gebouwd. Hoewel ieder gebouw en ieder paviljoen van Autostadt iets bijzonders is, zijn de twee Autotorens in het noorden het symbool van de stad geworden. De torens tellen ieder 20 verdiepingen waarin 400 auto's staan. Iedere 40 seconden komt er van onder de grond een nieuwe auto uit de fabriek in de toren, terwijl een andere auto uit de toren naar het aflevercentrum wordt gebracht.

Afhaalbeleving

Wie overweegt om een nieuwe auto aan te schaffen is daar vaak lang en intensief mee bezig. Als u voor een Volkswagen heeft gekozen en het moment is aangebroken dat u uw nieuwe auto kunt ophalen dan maken wij daar graag een onvergetelijke gebeurtenis van. Natuurlijk kan dat bij de dealer, maar wij bieden u ook de mogelijkheid om uw nieuwe auto af te halen in Autostadt. Wij kunnen u bij het afhalen van uw nieuwe auto nu een bijzonder twee-daags arrangement naar Wolfsburg aanbieden. Tijdens deze twee dagen kunt u een interessante rondleiding door themapark Autostadt maken, waar alle merken van het Volkswagen-concern vertegenwoordigd zijn, van Bentley en Lamborghini tot Audi, Seat, Škoda en natuurlijk Volkswagen zelf! Ook staat een rondleiding door de productiehallen in de Volkswagen-fabriek op het programma (alleen tijdens werkdagen). U overnacht in een vier of vijf sterren hotel en kunt gebruik maken van alle faciliteiten, zoals sauna en fitness.

Afhalen van uw auto wordt een evenement

Autostadt is een beleving op zich. Wij kunnen u bij het afhalen van uw nieuwe auto nu een bijzonder tweedaags arrangement naar Wolfsburg aanbieden. Tijdens deze twee dagen kunt u een interessante rondleiding door themapark Autostadt maken, waar alle merken van het Volkswagen-concern vertegenwoordigd zijn, van Bentley en Lamborghini tot Audi, Seat, Škoda en natuurlijk Volkswagen zelf! Ook staat een rondleiding door de productiehallen in de Volkswagen-fabriek op het programma (alleen tijdens werkdagen). Kinderen vermaken zich uitstekend in KinderWelt waar kinderen van vijf tot elf jaar spelenderwijs de regels van het verkeer leren. Na een theorie- en een praktijktest krijgen de kinderen een kinderrijbewijs en kunnen ze met 4 km/u snelle mini-Beetles rijden op een parcours. Bovendien is het mogelijk een speciale autotraining te volgen: zoals een Touareg 4x4 training, een veiligheidstraining of een training zuinig rijden. U overnacht in een vier of vijf sterren hotel en kunt gebruik maken van alle faciliteiten, zoals sauna en fitness.

Voor meer informatie en boekingen voor deze afhaal- en bezoekbeleving kunt u contact opnemen met uw Volkswagen-dealer of raadpleeg de website www.volkswagen.nl onder het kopje 'Over Volkswagen'.

De Touran

Gedrukt in Nederland

Wijzigingen voorbehouden

Uitgave: augustus 2010

Bestelnummer: 1VWBRTOURAN-2

Internet: www.volkswagen.nl