

VOLVO

340

360





Het toonbeeld van karakter. Persoonlijkheid en topprestaties gaan samen in de nieuwe Volvo 300-serie.

De nieuwe Volvo 300-serie heeft alles wat een Volvo karakteriseert. Alles wat een jarenlange reputatie bevestigt. Het begint bij de combinatie van betrouwbaarheid en veiligheid, van comfort en waar voor uw geld. Plus een extreem lange levensduur, die samengaat met economisch en verantwoord rijplezier.

Het topmodel is de Volvo 360 GLT. Dat is de snelle 2-liter die door z'n injectiemotor indrukwekkende prestaties neerzet. De GLT-motor is uitgerust met het geavanceerde LE-Jetronic inspuit-systeem. Dat is het laatste nieuws op het gebied van brandstof-toevoer: de injectoren worden gestuurd door een computer. Het resultaat is de meest uitgebalanceerde combinatie van zuinig verbruik en hoge prestatie. Het geeft deze ruime gezinswagen een top van boven 180 km/u. En een acceleratie van 0 naar 100 km/u in nog geen 11 seconden. Achterop heeft de 360 GLT een vleugelvormige spoiler. Tel die bij de uiterst effectieve stroomlijn van de carrosserie en u krijgt een opmerkelijk lage luchtweerstand. Voor het raspaard uit de 300-serie is een luchtweerstand van slechts 0.39 gemeten. Alle modellen uit de Volvo 300-serie hebben standaard een frontspoiler. Deze heeft bij de 360 GLT bovendien twee ingebouwde mistlampen. De 360 GLT staat op karakteristiek brede velgen met speciale laag profiel banden. Deze banden werden oorspronkelijk ontwikkeld voor de racerij. Op deze serie-wagen worden ze standaard

gemonteerd.

De Volvo 360 GLT heeft een vijfversnellingsbak. Die is geplaatst bij de achteras, om het gewicht ideaal te verdelen. De vijfde versnelling is een overdrive. Constant op hoge snelheid rijden wordt daardoor méér ontspannen en minder kostbaar. Ziet u, zulke eigenschappen bestempelen de Volvo 360 GLT tot pure klasse.

Van dezelfde klasse is de Volvo 360 GLS. Veel eigenschappen van z'n snellere 'broer' vindt u ook bij de 360 GLS. De vijfversnellingsbak bijvoorbeeld.

Eveneens een 2-liter model maar

340
360

hier zorgt een carburator voor het lucht-brandstof mengsel.

De kracht van de voorin geplaatste motor wordt naar de achterwielen overgebracht via de fameuze 'torque tube' cardanas. Dat is een geavanceerde technische voorziening die een soepele en trillingsvrije overbrenging garandeert.

De Volvo 300-serie met z'n comfortabele vijfpersoons auto's wordt nog aangevuld met een reeks 1.4 liter versies. Ze worden geleverd in vier varianten: Winner, Luxe, DL en GL. U kiest de handgeschakelde vierversnellingsbak of automatische transmissie. Zuinig zijn ze altijd.

Alle 2- en 1.4-liter modellen hebben 3 of 5 deuren. Er is dus een Volvo 300 om aan ieders individuele wensen te voldoen. Zorgen dat zelfs de meest kieskeurige automobilist tevreden is, dat was Volvo's leidraad bij het bouwen van de 300-serie. Daarom maar liefst 20 modellen. De 360 GLT met 5-bak, de 360 GLS eveneens met 5 versnellingen, de 340 Winner, Luxe, DL of GL met handschakeling of als automaat. Waarbij het GL model standaard een vijfversnellingsbak heeft. En elk type met 3 of 5 deuren. De 2-liter modellen zijn alleen met handschakeling leverbaar. Een serie personenwagens met de veelzijdigheid van een combi, zo ontwikkelde Volvo het concept van de 300. Kwaliteitsauto's. Uw keuze is ruim. Kies het karakter dat het beste met het uwe overeenstemt.

Voorbehoud

Uitrusting en kleurencombinaties van de modellen die u in de brochure ziet, kunnen iets verschillen van de modellen in de showroom. De specificaties van de in Nederland gevoerde modellen staan op de pagina's 28, 29, 30 en 31. Wijzigingen voorbehouden. Raadpleeg de Volvo-dealer.

U wilt kwaliteit. Maar niet tot iedere prijs. Dan is de Volvo 300-serie „waar voor uw geld”.

Ook zonder inflatie en prijsstijgingen wilt u waar voor uw geld. En terecht. Daarom kijkt u verder dan het glanzende uiterlijk, verder dan de zogenaamde schappelijke prijs. De kwaliteiten van een auto schuilen niet in het uiterlijk, maar in het karakter.

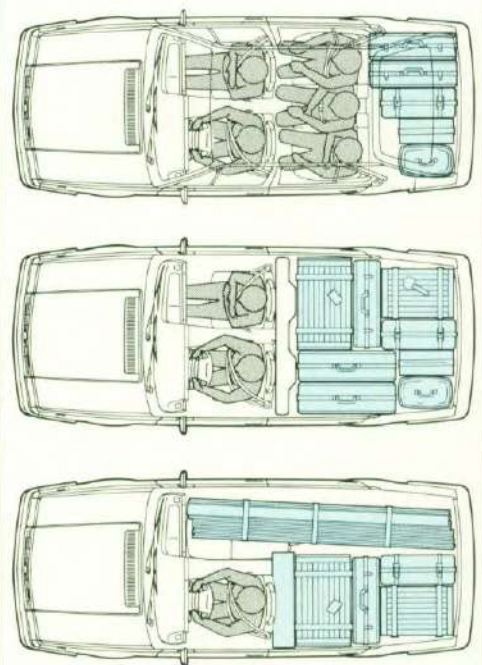


De Volvo 300 heeft een aantrekkelijk uiterlijk. Zoals u ziet. Maar daarnaast biedt hij wáar voor uw geld. Neem bij voorbeeld het basis ontwerp. Dat stoelt op het exclusieve transaxle-systeem met de de Dion achteras. Het maakt het weggedrag superieur en de waarde aanmerkelijk hoger.

De Volvo 300 is bovendien economisch in brandstofverbruik en onderhoud. Dat is de vrucht van constant onderzoek naar mogelijkheden om de motoren nog verder te verbeteren, de carrosserie nog verder te stroomlijnen. Daarom: lager verbruik, hogere prestaties. Om enkele details te noemen: zorgvuldig onderzochte en uiterst efficiënte onderhoudsmethoden. Technische vernieuwingen als een ontsteking zonder contactpunten, LE-Jetronic in de Volvo 360 GLT. Minder snel olie verversen en "zwevende" remklauwen die langer meegaan. Zulke details beperken de onderhoudstijd en de garagerekeningen tot het minimum.

Het roestpreventie-programma van de Volvo 300 is een stijlvoorbeeld van hoe diep de schoonheid van deze auto gaat. In niet minder dan 11 fasen wordt de gehele carrosserie in de fabriek voorbereid op weer en wind. Zo grondig dat de auto er 'n leven lang tegen beschermd is. De Volvo 300 is als gezinsauto niet alleen veelzijdig. Hij gaat ook lang mee. Uw kinderen kunnen met gemak volwassen worden in één en dezelfde Volvo. De meest recente cijfers van het officiële, onafhankelijke Zweedse Instituut voor Autotesten laten dat ondubbelzinnig zien. Zelfs in het strenge Scandinavische klimaat haalt een Volvo een gemiddelde leeftijd van 19,3 jaar. Geen merk kan dat nazeggen.

Een Volvo 300 rijden wijst op gezond verstand. En op 'n scherp oog voor goede beleggingen. Want maximale waar voor uw geld is een belangrijke zaak. Omdat het tenslotte niet op uw rug groeit.





Op zoek naar het ideale autorijden. Superieure wegligging en comfort zorgen voor veiligheid en rijplezier.

Het ontwerp van de Volvo 300 is gebaseerd op karakteristieke uitgangspunten. Op kwaliteit, veiligheid, betrouwbaarheid, comfort en 'meer auto voor uw geld'. Met andere woorden, op het ideale autorijden. Volvo werkt eraan zonder compromissen. Met gebruikmaking van de laatste ontwikkelingen in de techniek. En als het kan door vaak zelf pionierswerk te verrichten. De superieure wegligging van de

het weggedrag, afzonderlijk en in combinatie. Een voorbeeld daarvan is de stuurinrichting. Volvo heeft een speciale computer laten bouwen. Die heeft iets weg van een vluchtsimulator. Daarmee worden de bewegingen van het stuurwiel op alle soorten wegdek constant geregistreerd. De uitkomsten dienen als uitgangspunt en als richtlijn voor de uiteindelijke vorm. Op grond hiervan kreeg de Volvo 300 neutraal-totlicht-onderstuur, een oplossing die in alle gevallen een ideaal weggedrag geeft.

Nog een voorbeeld van voorbeeldig weggedrag: de carrosserie van de Volvo 300 helt nauwelijks over, zelfs niet in snelle, scherpe bochten. Dat is een gevolg van de nauwkeurig uitgebalanceerde wielophanging, die voortdurend wordt getest met behulp van gyroscopen en speciale hellingsmeters.

Het rijgedrag van de Volvo 300 is voorspelbaar, of u nu alleen rijdt of dat u met vier anderen bekapt en gezakt op vakantie gaat. Uw auto laat weinig aan het toeval over.

Zelfs bij een noodstop in een bocht wijkt de Volvo 300 niet van z'n lijn af. Hij klampt zich vast aan de weg, zoals een kat aan een boom.

Voorkomen is beter dan genezen, vinden wij. Zorgen dat er geen ongelukken ontstaan is dan ook altijd het beste. De wetenschap dat u zo veilig bent als de moderne technologie u maar kan maken, is op zich al een rustgevende gedachte. De wetenschap dat uw auto uw instructies nauwkeurig volgt, in alle situaties, zorgt dat u rijdt met een veilig en ontspannen gevoel. Daardoor maken lange ritten u minder vermoeid. En daardoor beleeft u weer meer plezier aan het rijden in uw Volvo 300.

Het is een samenspel van uit en te na geteste technische vindingen. Dat geeft u de zekerheid dat u het verkeer van vandaag zonder problemen aankunt. Zo ontdekt u opnieuw het genoegen van comfortabel en veilig autorijden. Van 'lekker' autorijden.

En dat is nu precies Volvo's visie op het ideale autorijden.



Volvo 300 is alom erkend. Het voorspelbare rijgedrag in uiteenlopende situaties ook. Ze zijn te danken aan een praktisch ideale gewichtsverdeling tussen voor- en achteras. Bereikt door toepassing van het transaxle-systeem met de exclusieve de Dion achteras. Met daarbij een groot aantal andere technische hoogstandjes. Zoals de te verwaarlozen zijwindgevoeligheid en staalgordel-radiaalbanden voor een onwrikbare wegligging. Al die details zijn diepgaand getest op hun doelmatigheid bij





De vierde dimensie.

Het interieur van de Volvo 300 biedt meer dan de gebruikelijke lengte, breedte en diepte.

Stap in, en u voelt zich thuis. Proef de vierde dimensie van de Volvo 300. 't Is een atmosfeer die iets uitstraalt. Door de bekleding van de deurpanelen, door de totale vormgeving van het interieur. Gevoelsmatig maar ook praktisch. Neem plaats achter het stuur en overtuig uzelf.

Achter het stuur voelt u onmiddellijk wat Volvo verstaat onder 'bediening met de vingertoppen'. Alle belangrijke instrumenten bedient u zonder de handen van het stuur te nemen. Zelfs niet voor die fractie van 'n seconde die zo belangrijk kan zijn. Als het erop aankomt, hebt u 't stuur vast in handen. De andere functies die u onder-

het poolklimaat van de strenge Zweedse winters de baas te kunnen. En de brandende hitte van de Costa del Sol in de zomer stond model voor het ventilatiesysteem. In beide uitersten zijn ze grondig getest.

Uw positie achter het stuur is zoals die moet zijn. Het instrumentarium ligt bij de hand en



De grote portieren slaan ver open, zodat u gemakkelijk de ruimte binnenstapt. Dat merkt u vooral bij de 3-deurs versies. Daarin scharnieren de rugleuningen van de voorstoelen schuin naar voren weg. De ruimte voor hoofd en benen is royaal, voorin maar ook achterin. De achterbank kan in een paar seconden worden neergeklapt, voor het geval u de extra ruimte van een combi nodig heeft.

weg af en toe moet instellen, zoals verwarming, ventilatie en radio, liggen prettig binnen handbereik. U hoeft er niet voor van positie te veranderen.

Het instrumentarium is vrij van hinderlijke reflectie. Alle noodzakelijke gegevens leest u zonder de minste afleiding af. Alle schakelaars hebben ingebouwde verlichting. Ook in het donker weet u ze dus direct te vinden. De verwarming is ontworpen om

stelt u in staat de auto onder alle omstandigheden volkomen te beheersen. U voelt zich ontspannen en op uw gemak zodat u al uw aandacht op het verkeer kunt richten.

De Volvo stoelen met vaste hoofdsteunen zijn overal ter wereld met lof overladen. Ze zijn het resultaat van nauwe samenwerking met medische experts.





VOLVO GLS





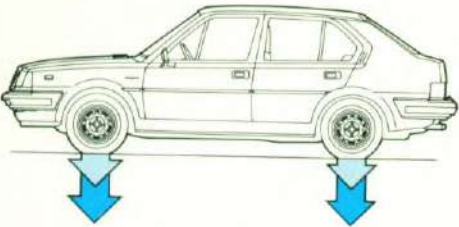
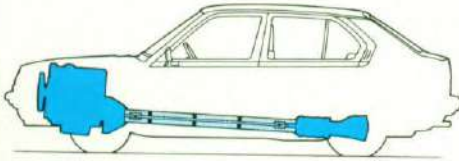


Noem de bestuurdersstoel van de Volvo 300 gerust 'n actiecentrum, de commandopost. Van daaruit regelt u alles wat gebeuren moet. Uw informatie is direct beschikbaar. Bij voorbaat hebt u alles onder controle. Uw positie is comfortabel, letterlijk en figuurlijk. Gecontroleerd comfort, dat is 't. Dat wordt weerspiegeld in het gescheiden remsysteem. Bekrachtigd uiteraard. Het laat zich bedienen met een uiterst lichte pedaaldruk. U remt precies zo sterk als u wilde remmen. Een andere bijdrage aan het comfort is het lage geluidsniveau in de auto. Gevolg van royaal



gebruik van geluidwerend materiaal. En van de aerodynamische vormgeving. De carrosserie helt in bochten bijna niet over. Ook dat is comfort. Het is 't resultaat van zorgvuldig testen van wielophanging en vering. Comfort. Een ander woord voor de vierde dimensie van de Volvo 300.

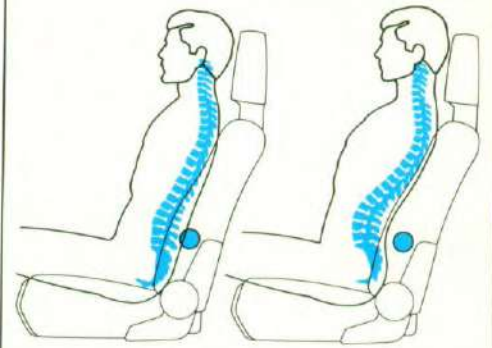
reactiestang. De de Dion as is maar één voorbeeld van de eigentijdse technologie die in de Volvo is verwerkt.



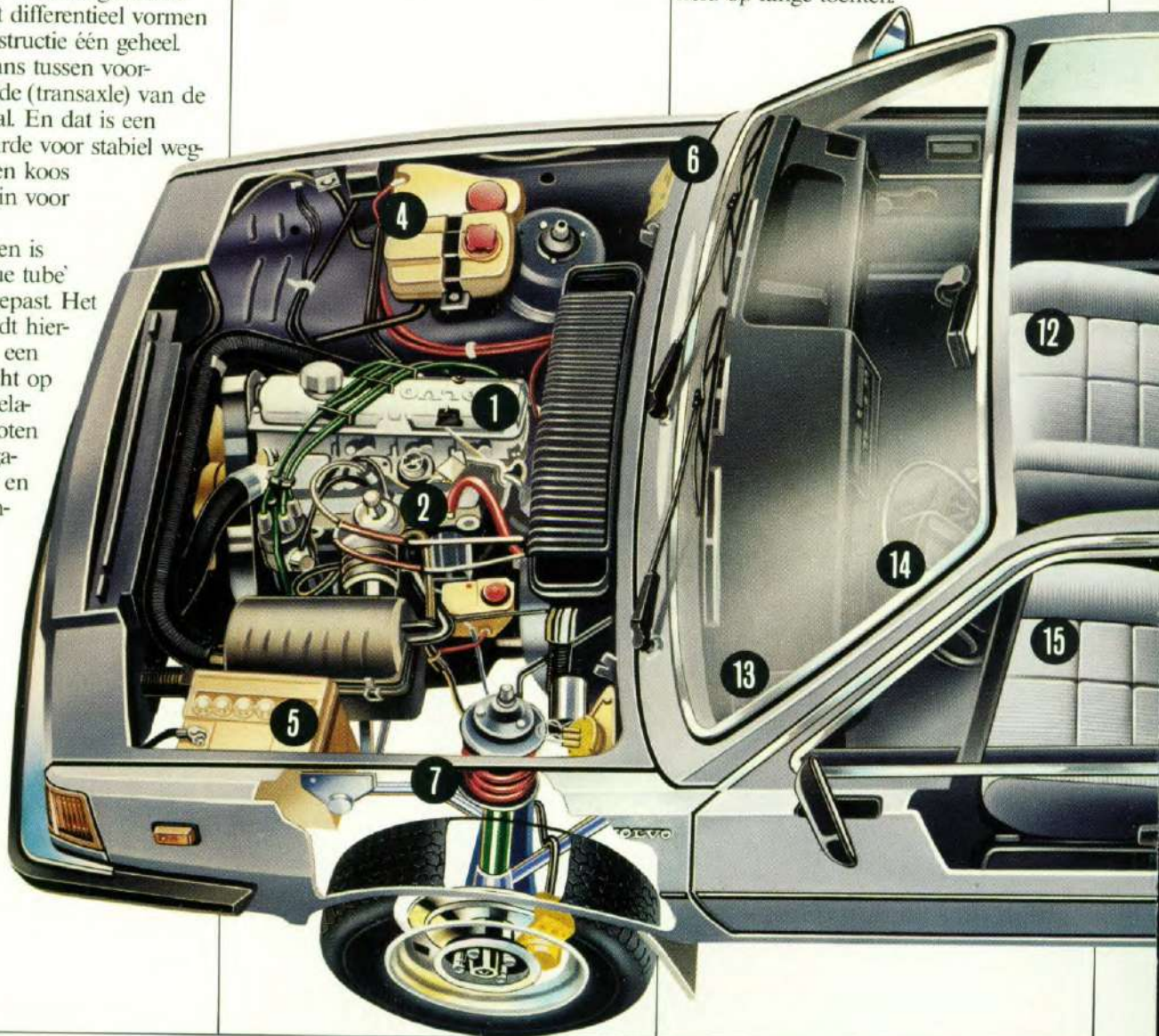
9 *De transaxle-constructie*. Alleen enkele exclusieve merken hebben dit transmissiesysteem. Versnellingsbak en eindaandrijving met differentieel vormen bij de transaxle-constructie één geheel. Daardoor is de balans tussen voor- (motor) en achterzijde (transaxle) van de auto nagenoeg ideaal. En dat is een belangrijke voorwaarde voor stabiel weggedrag. Om die reden koos Volvo vanaf het begin voor deze oplossing. Bij de 2-liter modellen is bovendien het 'torque tube' aandrijfsysteem toegepast. Het motorvermogen wordt hierbij door middel van een cardanas overgebracht op de transaxle. Deze gelagerde as wordt omsloten door een buis. Dat garandeert een soepele en trillingsvrije overbrenging.

10 *Krachtige remmen*. Het remsysteem is bekrachtigd. Het heeft een veilige reserve aan vermogen in twee gescheiden circuits. In de remleiding naar de achterwielen is een drukbegrenzer aangebracht, die voorkomt dat de wielen bij een noodstop voortijdig blokkeren. De auto remt stabiel en wijkt niet van zijn lijn af. De trommelremmen achter zijn zelf-nastellend. De grote schijfremmen vóór hebben zwevende remklauwen, die niet warmlopen. In de remvloeistof kunnen dus geen luchtbelletjes ontstaan. Daarmee is het gevaar van 'fading' uit de wereld. De remblokken gaan zeer lang mee en zijn gemakkelijk te vervangen.

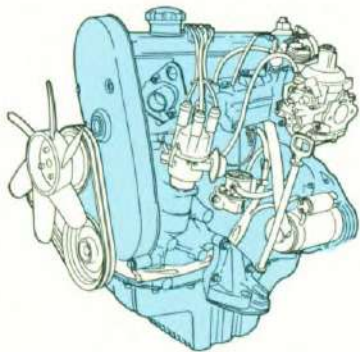
11 *Uitlaatsysteem*. Zoals u weet een kwetsbaar onderdeel. Van buiten wordt het blootgesteld aan weer en wind, van binnen aan hete uitlaatgassen. Volvo beschermde de meest vitale delen met een corrosiebestendige aluminium laag.



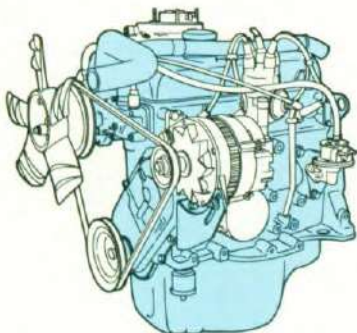
12 *De Volvo stoelen*. Goed voorbeeld van Volvo's voortdurend streven naar perfectie. De voorstoelen kunnen naar behoefte voor- en achteruit worden geschoven. De rugleuning kan traploos worden versteld tot volledig horizontaal. Zoals u op de tekening ziet, zorgt de verstelbare lendensteun (standaard in GL, GLS en GLT) dat uw wervelkolom voortdurend de ideale houding heeft. Medische research plus nieuwe technische ontwikkelingen. De som daarvan is optimaal comfort en minder vermoeidheid op lange tochten.



1 *Krachtbronnen.* De 360 GLT heeft de B19E als krachtbron, een 2-liter injectiemotor die 85kW/115 DIN pk ontwikkelt bij 6000 omw/min. Zijn prestaties liegen er niet om. Van 0 naar 100 km/u in minder dan 11 seconden. En een topsnelheid van boven 180 km/u. De brandstoftoevoer gebeurt door het Bosch LE-Jetronic systeem. Dit technische novum geeft de beste combinatie van zuinigheid en hoge prestaties. De bovenliggende nokkenas werkt direct op de kleppen. Dat maakt de B19E tot een motor die zeer alert reageert. En die uitstekend draait, ook als u langdurig op hoge snelheid rijdt. Een accurate koelventilator voorkomt verlies van vermogen



door oververhitting en overkoeling bij lage motortemperaturen. De Volvo 360 GLS wordt aangedreven door de B19A 2-liter motor met carburator. Hij levert het stevige vermogen van 68 kW/92 DIN pk. De koppelkromme is, net als bij de B19E, perfect uitgebalanceerd. Uitgedrukt in weggedrag: u hebt heel wat reserve achter de hand. Dat is een veilig gevoel bij het inhalen. En in de stad hoeft u minder te schakelen. De B14 motor van de overige modellen uit de 300-serie is betrouwbaar en zuinig. Jaar in, jaar uit. Ook als u gewend bent snel te rijden. Deze 1400 cm³ krachtbron



is er in twee versies: 47 kW/64 DIN pk (economy) en 51 kW/70 DIN pk met tweetraps carburator. Kwaliteitsmotoren met een krachtige reputatie.

2 *Eigentijdse voeding.* Bij de 360 GLT wordt de brandstoftoevoer in het LE-Jetronic systeem geregeld door een microcomputer. Zo krijgen alle cilinders exact de juiste dosis. Nog een ander en zeer economisch voordeel van dit injectiesysteem: bij het afremmen op de motor wordt de toevoer afgesloten.

3 *Veilige plaats voor de brandstoftank.* De brandstoftank is geplaatst bij de achteras. Dus zo ver mogelijk van de achterzijde van de auto. Zo wordt ontbrandingsgevaar bij aanrijdingen beperkt tot een absoluut minimum. Aan de tank is een expansievat gekoppeld, dat bij uitzetten de brandstof opvangt en zo verspilling voorkomt. De vulpijp is uitgerust met een serie terugslagkleppen.

4 *5-liter ruitesproeier tank.* Alle modellen hebben een groot reservoir voor de ruitesproeiers en eventuele koplampsproeiers.

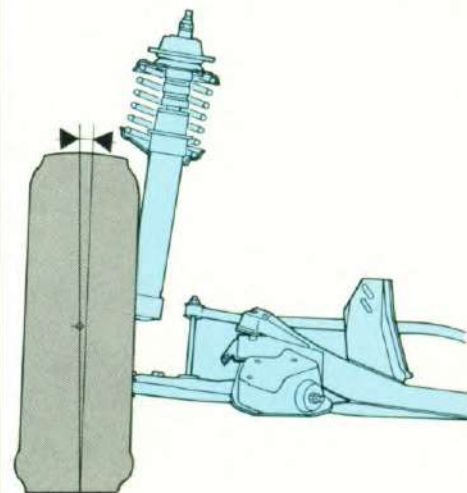
5 *De elektrische componenten.* Voor alle zekerheid hebben de elektrische componenten een ruime marge aan capaciteit.

- De accu heeft ruim voldoende voor jarenlange trouwe dienst.
- De wisselstroomdynamo heeft een groot vermogen. De accu blijft op peil, ook als op alle fronten stroom wordt afgenomen.
- De sterke startmotor laat u nooit in de kou staan.
- De bobine levert een hoog vermogen en heeft een zeer temperatuurgevoelige ballastweerstand.

De betrouwbaarheid van een Volvo begint op het moment dat u de contactsleutel omdraait.

6 *Centrale zekeringen- en relaiskast.* Vrijwel alle elektrische functies zijn afzonderlijk gezekerd. De 20 zekeringen en relais zitten in een centrale eenheid onder de motorkap. Mocht er een storing optreden, dan is die snel en doeltreffend verholpen.

7 *Voorwielloophanging.* De McPherson voorwielloophanging van de Volvo 300 is uiterst efficiënt. Hij heeft



dubbel werkende telescopische schokdempers met daaromheen excentrisch gemonteerde schroefveren. Deze ophanging geeft een excellente koersstabiliteit. En dat voelt u. Bovendien kan de besturing van de wielen op deze manier zeer licht worden. Doordat er weinig bewegende delen zijn, is de kans op slijtage klein. Dat scheelt in uw garagekosten. Sluitstuk van deze ophanging is de stabilisatorstang, die voorkomt dat de carrosserie in bochten overhelt. Ook bij hoge snelheden. De Volvo 300 krijgt nog meer koersstabiliteit door de grote casterhoek van 8°. Daardoor worden ook de trillingen van een slecht wegdek niet zo direct aan het stuur doorgegeven.

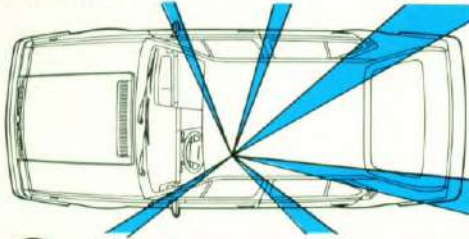
8 *De Dion as.* In wezen is de de Dion as een verdere ontwikkeling van de gewone achteras. Hij heeft dus ook alle voordelen vandien: constante wielhoeken en constante spoorbreedte. Het gewicht van differentieel en versnellingsbak rust niet op de achteras. Daardoor ontstaat een laag onafgeveerd gewicht. Bovendien wordt het mogelijk



enkelvoudige bladveren toe te passen. Die voorkomen dat de auto gaat 'dansen' en dat de wielen ongecontroleerd stampen. Bij het afremmen ontstaan deceleratiekrachten. Om te voorkomen dat de auto achter omhoog komt, is de Volvo 300 uitgerust met een speciale

De pluspunten die een Volvo karakteristiek maken.

1 *Uitstekend zicht.* Een groot glasoppervlak is 'n eerste vereiste. Dat kan alleen door smalle dakstijlen te gebruiken. Maar dat mag niet ten koste gaan van de veiligheid. Daarom zijn de dakstijlen gemaakt van stalen kokerprofielen. Die bieden een maximale weerstand tegen belasting. Goed zicht rondom komt het comfort achter het stuur ten goede. En als u moet manoeuvreren in krappe ruimten, is het een uitkomst.

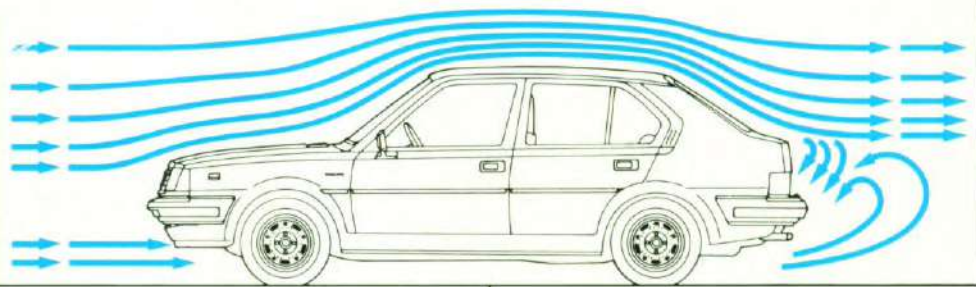


2 *Achterrautverwarming.* Alle modellen in de Volvo 300-serie hebben een krachtige 200 W achterrautverwarming die de wasem snel te lijf gaat.

3 *Volledige verlichting.* De verlichting van de Volvo 300 is uitstekend en compleet. Kijkt u maar:

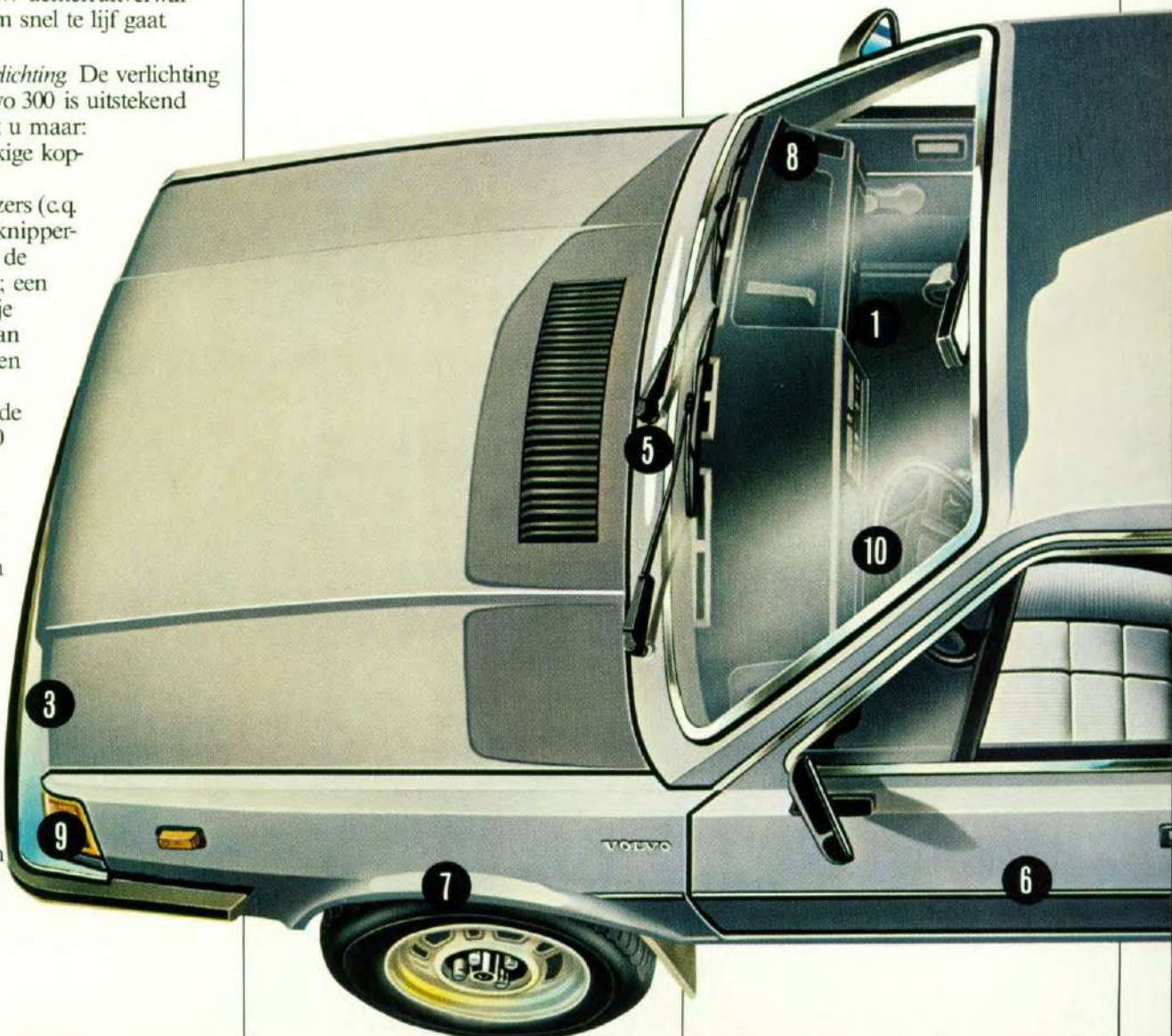
- Grote rechthoekige koplampen.
- Richtingaanwijzers (c.q. waarschuwingsknipperlichten) ook op de voorspatborden; een welkom extraatje als u een caravan of aanhangwagen trekt.
- Mistlampen in de frontspoiler (360 GLT).
- Grote verlichtingsunit achter met dubbel beveiligde rem- en achterlichten. Mocht een van de vier lampen stuk gaan, dan blijft de achterkant van de auto aan weerszijden verlicht.

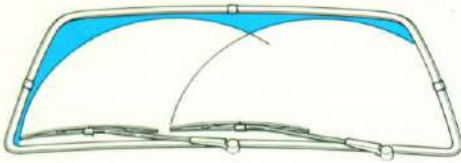
Zien en gezien worden: twee onmisbare elementen voor veilig en ontspannen rijden in het donker.



4 *Voorbeeldige stroomlijn.* De carrosserie is ontworpen op basis van vele jaren aerodynamische research. Daarbij wordt onderzocht welke krachten vrijkomen bij het verplaatsen van lucht. De mate waarin een auto die krachten verwerkt, wordt uitgedrukt in de luchtweerstandscoefficient (Cw-waarde). Dat is de graadmeter die bepaalt of de

carrosserie de luchtstroom soepel verwerkt. Hoe lager de Cw-waarde, hoe zuiniger uw auto rijdt. De Volvo 340 en 360 GLS hebben een Cw-waarde van 0.40. En de 360 GLT komt door z'n achterspoiler op niet meer dan 0.39 Cw. Bovendien zorgt de aerodynamische vorm van de Volvo 300 ervoor, dat de achterraut niet vuil wordt.





5 *Een schone voorruit.* De Volvo 300 heeft lange wisserarmen en extra lange wisserbladen. Het mechanisme wordt aangedreven door een sterke elektromotor. Een intervalschakelaar is standaard op de meeste modellen.

6 *Rubber strips.* Op de portieren zijn rubber strips aangebracht om lakschade op parkeerplaatsen te voorkomen (niet op Winner).

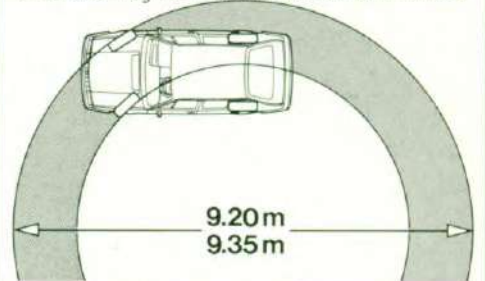
7 *Banden.* Alle modellen hebben staalgordel radiaalbanden. Door de flexibele wanden heeft het loopvlak altijd maximaal contact met het wegdek.

8 *Gelaagde voorruit.* In alle modellen wordt standaard een gelaagde voorruit gemonteerd, van speciaal hoogwaardig stootbestendig materiaal. Instanties die met verkeersveiligheid te maken hebben, zijn 't erover eens dat zo'n ruit veel veilige voordelen biedt:

- een gelaagde voorruit versplintert niet als er een steentje tegenaan komt
- de ruit blijft doorzichtig en winddicht
- een speciale tussenlaag absorbeert stoten vanuit het interieur van de auto

9 *Bumpers die een stootje kunnen hebben.* De robuuste bumpers van de Volvo 300 zijn gemaakt van staal met een speciale PVC bescherm laag. Ze zijn bestand tegen aanrijdingen tot 5 km/u, zonder schade aan de carrosserie. Het geheim schuilt in de unieke schuifsteunen die de om de hoeken grijpende delen van de bumpers tegen de spatborden drukken. Het voordeel daarvan is dat de schade bij kleine aanrijdingen beperkt kan blijven tot nieuwe bumpers en steunen.

10 *Draaicirkel.* De Volvo 340 heeft een draaicirkel van 9,20 meter. Bij de 2-liter modellen is die 9,35 meter. Dank zij de tandheugelbesturing manoeuvreert u licht en precies. En de kracht waarmee u moet draaien, wordt minder naarmate u dichter bij de uiterste stand komt. Dat

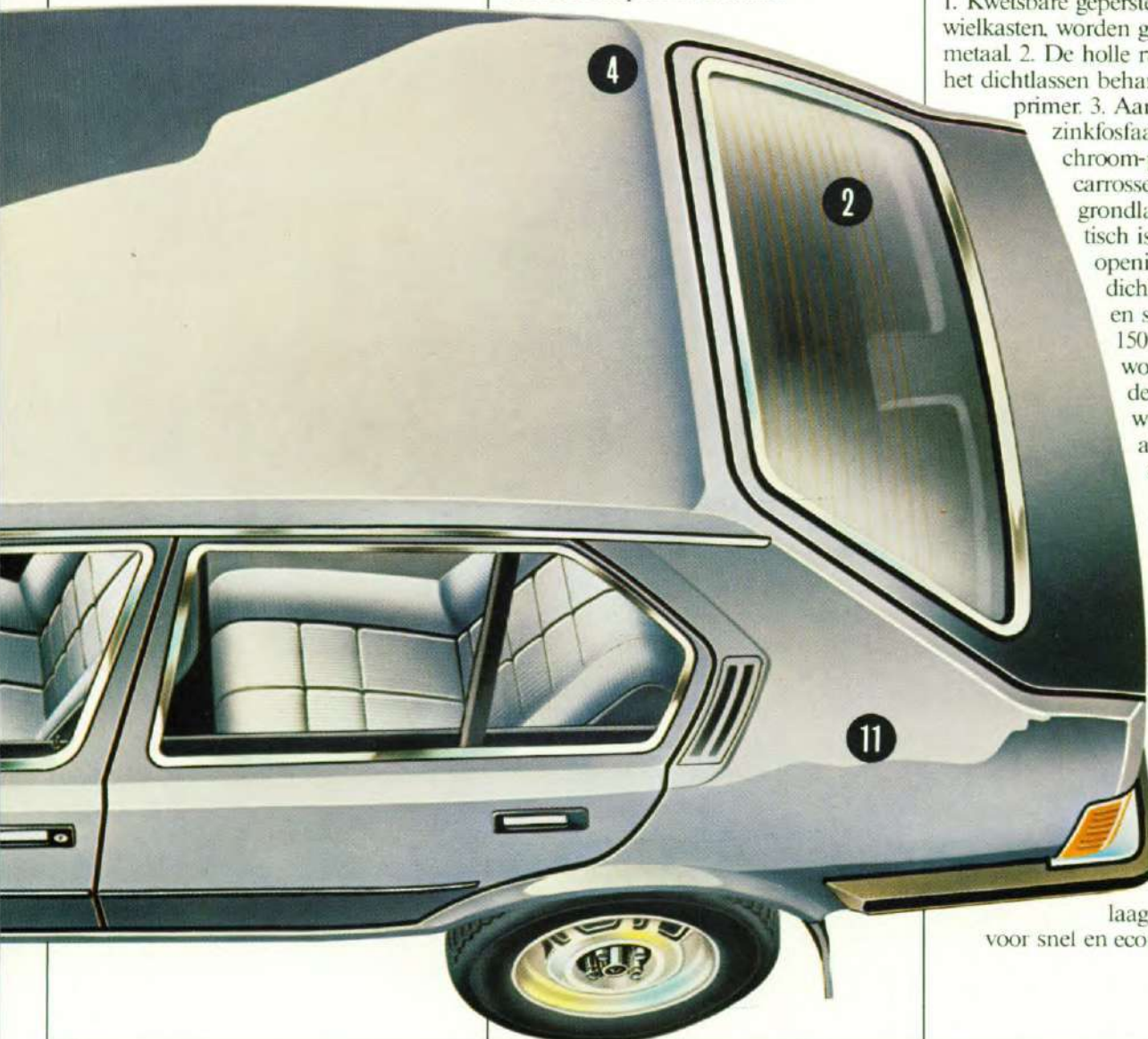


is een handzaam voordeel bij het parkeren.

11 *Anti-roest.* Wie Volvo rijdt, wordt zich er met het verstrijken van de jaren meer en meer van bewust dat hij veel auto voor zijn geld heeft gekregen. Volvo volgt dan ook een niet-te-overtreffen anti-roestprogramma.

1. Kwetsbare geperste delen, zoals de wielkasten, worden gemaakt van Zincrometaal.
2. De holle ruimten worden voor het dichtlassen behandeld met zink primer.
3. Aanbrengen van een zinkfosfaatlaag gevolgd door chroom-passiveren.
4. De carrosserie gaat in een grondlakbad dat elektrostatisch is geladen.
5. De openingen worden afgedicht.
6. Eerste spuitlaag en sneldroging bij 150°C.
7. De naden worden gedicht en onderaan de carrosserie wordt een PVC-laag aangebracht, ook in dorpels en zijpanelen.
8. De aflaklaag.
9. In de raamsponningen wordt een transparant anti-roestbehandeling gespoten.
10. Complete anti-roestbehandeling van hollen en onderzijde van de auto volgens de ML-methode.
11. Alle bewegende delen onder de auto krijgen een laag van zachte bitumen

voor snel en economisch onderhoud.



15 Direct binnen handbereik. Veiligheid en rijplezier beginnen achter het stuur. Volvo besteedt dan ook alle aandacht aan die centrale plaats en zijn directe omgeving

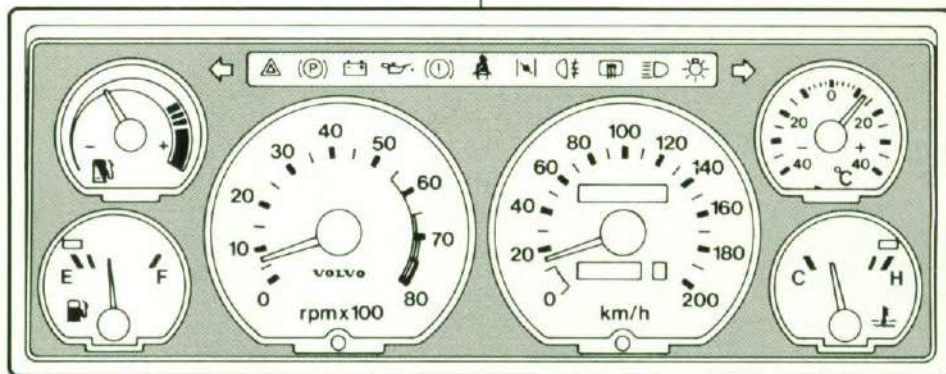
De belangrijkste functies kunt u bedienen zonder de handen van het stuur te hoeven nemen: richtingaanwijzers, groot- en dimlichtschakelaar, grootlichtsignaal en ruitewissers/sproeiers. Alle instrumenten hebben een letterlijk voor de hand liggende plaats. Voor het bedienen



van lichtschakelaar, verwarming en ventilatie en achterraitverwarming hoeft uw aandacht geen moment van de weg. Dat geldt ook voor de eventuele radio, die u tijdens het rijden probleemloos kunt afstemmen op 'n andere zender. En om het u ook in het donker gemakkelijk te maken, hebben alle schakelaars ingebouwde verlichting. U ziet, een compleet dashboard. Het is gemaakt van energie-absorberend mate-

riaal en zacht bekleed. Op het middenconsole het instrumentarium voor verwarming en ventilatie. Met de regelaars voor warme, koude en gemengde lucht, plus de 3-standenschakelaar van de ventilator. Daaronder ruimte voor een radio/cassettespeler.

De 360 GLS en GLT zijn bovendien uitgerust met een quartz uurwerk en een dimmer voor de dashboardverlichting. Uiteraard is het instrumentenpaneel volkomen vrij van hinderlijke reflecties. Welke functies er standaard in worden aangebracht, hangt af van het model dat u kiest. Maar



alle instrumenten die niet als standaard bij uw model zijn ingebouwd, kunnen op uw verzoek worden aangebracht

- motor-temperatuurmeter met ingebouwd waarschuwingslichtje
- snelheidsmeter en kilometerteller met dagteller.

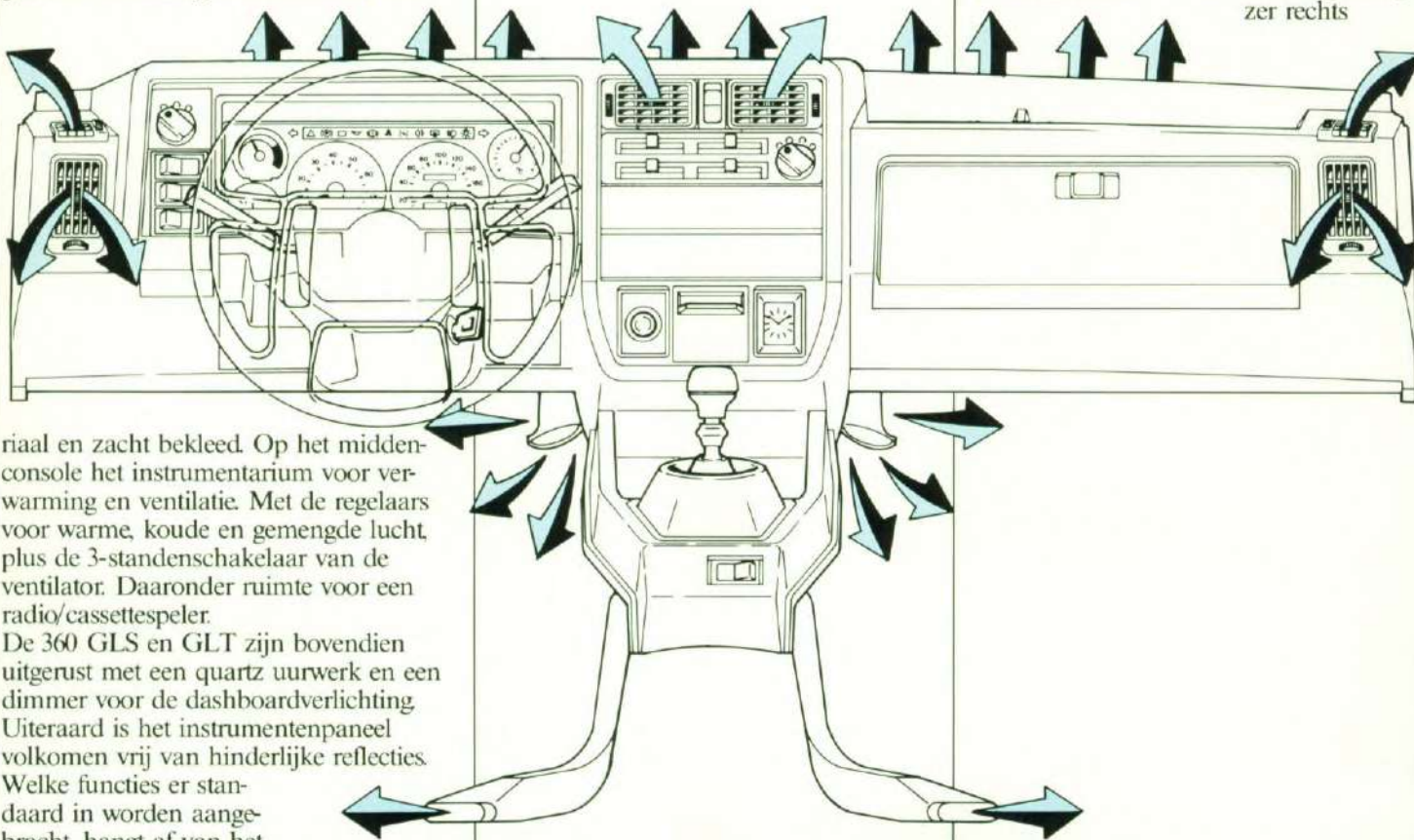
- brandstofmeter met ingebouwd waarschuwingslichtje
- buitenthermometer (niet standaard)
- econometer (niet standaard)
- toerenteller met rood waarschuwingsgebied (360 GLS en GLT)

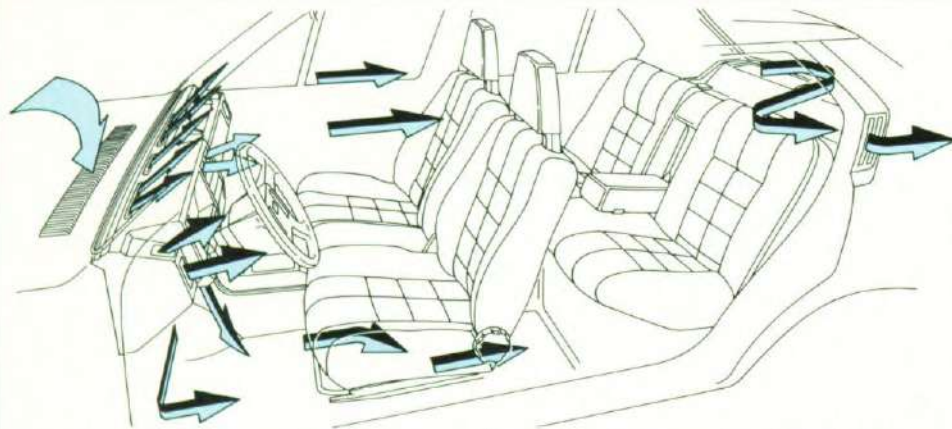


Boven de meters in het instrumentenpaneel liggen dertien waarschuwings- en controlelichten. Ze hebben de internationale standaardkleuren: rood, voor onmiddellijke actie (zoals uitvallen van het remcircuit), oranje, dat wil zeggen: let op! (zoals bij de choke) en groen, ter controle (bijvoorbeeld de richtingaanwijzers).

Van links naar rechts:

- | | |
|-------------------------------|------------------------------|
| 1. Richtingaanwijzer links | 7. Veiligheids gordels |
| 2. Waarschuwingknipperlichten | 8. Choke |
| 3. Handrem | 9. Mistachterlicht |
| 4. Laadstroomcontrole | 10. Achterraitverwarming |
| 5. Oliedruk | 11. Grootlicht |
| 6. Remvloeistof | 12. Stadslicht |
| | 13. Richtingaanwijzer rechts |





13 *Verwarming en ventilatie.* In de Volvo 300 wordt de luchtstroom door een groot aantal openingen gevoerd. Een geruisarme aanjager met drie snelheden zet er desnoods extra kracht achter. De ruiten zijn snel ontdooid en het interieur is in een oogwenk warm. Twee openingen, aan weerszijden van het dashboard, staan op de zijruiten gericht. Daaronder bovendien nog twee

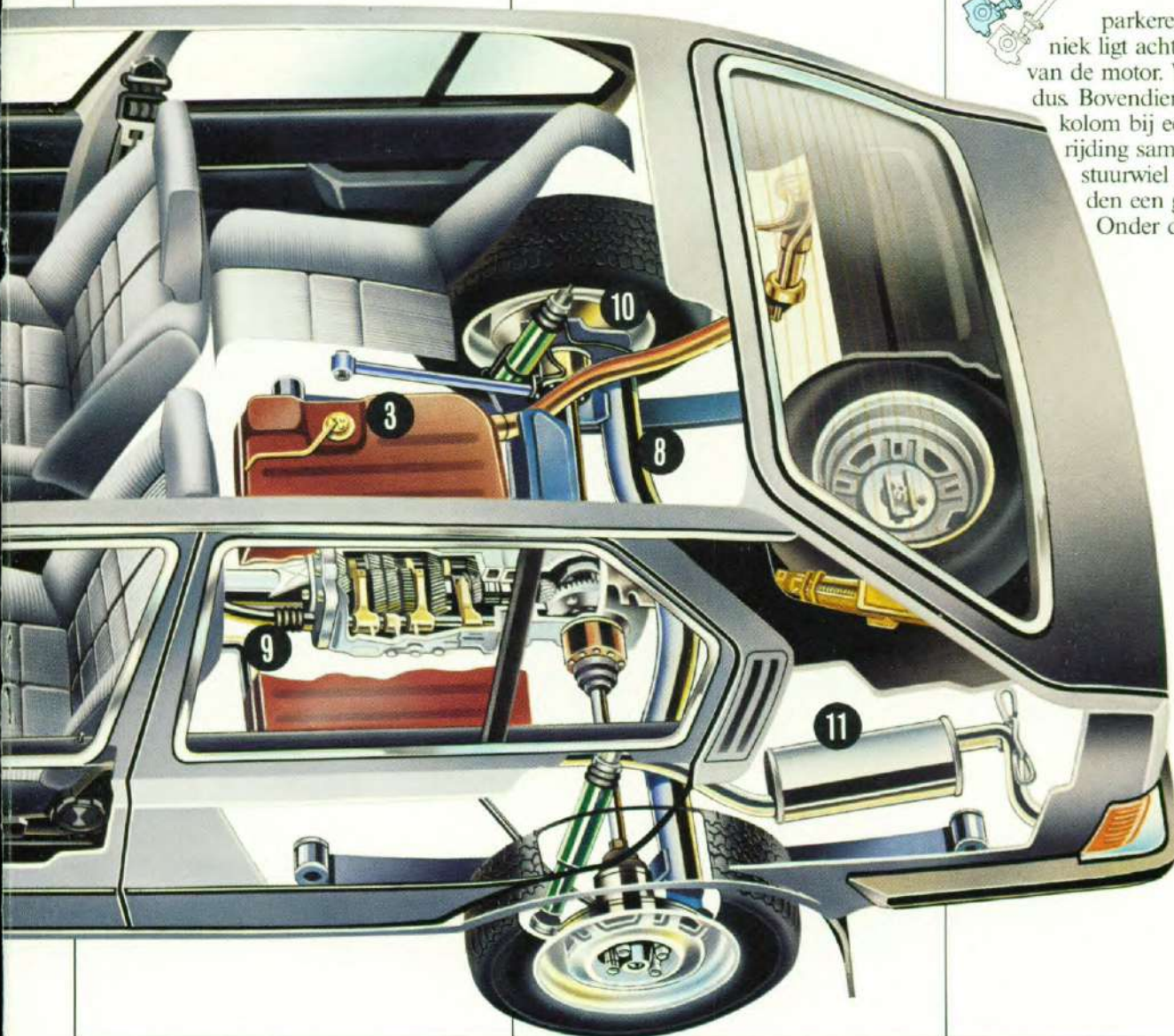
instelbare blaasmonden. Drie defrosters ontwasemen snel de voorruit. Twee instelbare koudeluchtopeningen midden op het dashboard zijn standaard op alle modellen.

De 340 GL en de 360 GLS en GLT hebben ook achterin ventilatie-openingen (warm/koud) voor de medepassagiers.

14 *Besturing.* Neutraal tot licht onderstuur is een goede eigenschap voor een auto. Daardoor kan de draaibeweging van het stuur namelijk exact de kromming van de weg volgen. Samen met een goede koersstabiliteit geeft dat een uitermate veilig en voorspelbaar weggedrag. De Volvo 300 heeft neutraal tot licht onderstuur. Hoe de auto ook is beladen. Hoe slecht het wegdek ook mag zijn. Hoe snel de bochten ook worden genomen. De Volvo 300 stuurt veilig en voorspelbaar. De tandheugelbesturing heeft weinig bewegende delen. Dat is een veiligheidsfactor op zich, omdat het nauwelijks onderhoud vraagt. En eventuele slijtage in het stuurhuis wordt automatisch gecorrigeerd. Dit systeem stuurt heel licht. Een uitkomst bij



parkeren. Het stuurmechaniek ligt achter het oliecarter van de motor. Veilig beschermd dus. Bovendien wordt de stuurkolom bij een eventuele aanrijding samengedrukt. Het stuurwiel heeft in het midden een groot stootkussen. Onder druk geeft het mee



Karakter waarop u kunt vertrouwen. Betrouwbaarheid is het kenmerk van de Volvo 300.

De betrouwbaarheid van de Volvo 300 is spreekwoordelijk. Dat zal iedereen die erin rijdt, u kunnen bevestigen. Ze berust op het enige zekere uitgangspunt: kwaliteit. Kwaliteitsmaterialen, kwaliteitsonderdelen, kwaliteitsvakmanschap, vèrgaande kwaliteitscontrole. Stuk voor stuk met een veilige marge. Vergelijk het maken van een auto met het bouwen van een huis. Het begint met een zorgvuldige

beste kwaliteit. Maar daarmee zijn we er nog niet. Het is de specie die de onderdelen bijeen moet houden. De specie is de rode draad. Zo gaat het ook bij Volvo. Bij het eerste ontwerp en de verdere ontwikkeling ervan. Bij het gedegen vakmanschap, bij de strenge kwaliteitscontrole van elk onderdeel. U ziet die rode draad terug in het eindprodukt. De kwaliteitscontrole van de

houdt: volgens de laatste gegevens een verwachte gemiddelde levensduur van 19,3 jaar!

De betrouwbaarheid van de Volvo 300 is gebaseerd op kwaliteitsonderdelen die stuk voor stuk heel wat méér aankunnen dan de



functie waarvoor ze ontworpen zijn. Jawel, een royale veiligheidsmarge. Neem de dwarsstroom radiator. Hij heeft een extra groot koeloppervlak, zodat hij de motor ook in de Sahara op de juiste temperatuur kan houden.

Of neem de startmotor met zijn enorme capaciteit, aangedreven door een krachtige accu en een wisselstroomdynamo die aardig wat weg heeft van een elektrische centrale.

Zulke voorbeelden zijn typerend voor de extra reserve die elk onderdeel van de Volvo 300 heeft. Zijn reputatie van betrouwbaarheid in al z'n facetten heeft hij tenslotte niet voor niets gekregen.



keuze uit de materialen die op de markt zijn. Na de ontwerpschets en de tekening kunnen de bouwelementen in elkaar worden gezet. Als ze niet voorhanden zijn, of niet goed genoeg, dan worden ze speciaal gemaakt. Stel dat u zo'n huis zelf bouwt. Dan kiest u natuurlijk materiaal van de aller-

Volvo 300 is zo volledig als die maar kan zijn. Hij omvat systematische testen en uitgebreide proefritten om vergelijkingsmateriaal te krijgen. Over het gedrag van elk onderdeel apart, en over de auto als geheel. En het gedrag van de Volvo 300 toont aan dat de specie aardig



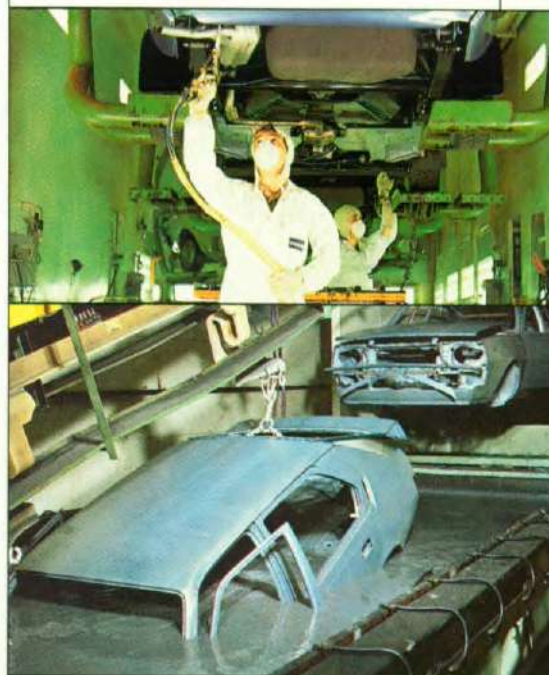


VOLVO



Nog een goede maatstaf voor de betrouwbaarheid van een auto: zijn weerstand tegen corrosie. Op dat gebied heeft Volvo een reputatie opgebouwd. En terecht. De laatste officiële statistieken tonen aan dat de verwachte gemiddelde leeftijd van een Volvo niet minder dan 19,3 jaar bedraagt. Let wel: gemeten naar de normen van het strenge Zweedse klimaat.

Elke Volvo 300 krijgt een behandeling in 11 fasen. De grondlak wordt aangebracht door middel van een cataforese-procédé. Daarbij wordt de carrosserie volledig ondergedompeld in een bad en vervolgens onder stroom gezet.



Op die manier hecht de lak optimaal. Daarna krijgt de hele onderkant van de auto een volledige anti-roestbehandeling volgens het ML-procédé. Zo ook de afgesloten holten. Heel dit systeem van roestpreventie wordt in de fabriek uitgevoerd, terwijl de auto nog op de montageband staat.

Zo veilig als . . .

Het baanbrekende veiligheidswerk van Volvo is 'n levende legende in de automobielwereld.

Als 't op aanrijdingen aankomt, wil Volvo liever voorkomen dan genezen. Daarom besteden wij veel aandacht aan het bouwen van auto's met voorspelbaar rijgedrag en superieure wegligging. Wij noemen dat Dynamische Veiligheid.



Maar aan veiligheid zit meer vast. Want als een ongeluk niet meer te vermijden is, hoe veilig zijn u en uw passagiers dan?

Het meeste van wat een Volvo heeft om u bij een aanrijding te beschermen, is van buitenaf niet te zien. Maar het is een prettige zekerheid te weten dat 't er is. Want als 't erop aankomt . . . Het begint met de veiligheidskooi met energie-absorberende kreukelzones voor en achter. Het gaat verder met zware stalen buizen in de voorportieren. En met de

dakstijlen, die gemaakt zijn van dubbelwandige kokerprofielen, bestand tegen zware belasting. Het dak heeft een rolbeugel voor extra bescherming. De effectiviteit van al deze voorzieningen wordt in het Testcentrum voor Veiligheid in Gotenburg voortdurend verder onderzocht. Meer dan 70 auto's moeten er elk jaar aan geloven. In een nimmer aflatende vernietigings-slag. Op zoek naar nog betere constructies, nog veiliger methoden. Al was het maar een detail. Want de bescherming van de inzittenden moet nu eenmaal volledig zijn. Naar Volvo's maatstaven.



Ook zo'n verborgen voorbeeld van de ingebouwde veiligheid van de Volvo 300 is de stuurinrichting. Het stuurwiel heeft een zachte bekleding en vervormt onder geringe druk. De stuurkolom wordt bij aanrijdingen samengedrukt en buigt van de bestuurder weg. En het mechanisme ligt veilig achter het oliecarter van de motor.

Over veilige plaatsen gesproken, ook de brandstoftank zal niet

gauw worden geraakt. En als dat toch gebeurt, sluiten de speciale terugslagkleppen de brandstof-overloop af. Daardoor wordt de kans op lekkage aanzienlijk verkleind.

De meest in het oog springende veiligheidsdetails zijn misschien wel de stoelen met hun vaste hoofdsteun en de driepunts rol-gordels.

Deze voorbeelden - allemaal ingebouwd in de Volvo 300 - tonen aan hoe zwaar Volvo tilt aan uw veiligheid en die van uw passagiers, als een aanrijding niet meer te voorkomen is.

In de loop der jaren heeft Volvo veel pionierswerk verricht en de veiligheidsnormen van zijn auto's op zeer hoog peil gebracht. De erkenning daarvoor is wereldwijd.



Accessoires die Volvo speciaal ontwierp voor de Volvo 300. Mooi maar vooral functioneel.

De standaarduitrusting van de Volvo 300 is volledig. Maar je kunt nu eenmaal niet iederéén met hetzelfde tevreden stellen. Daarom ontwikkelde Volvo een serie kwaliteitsaccessoires.



Voor als u uw Volvo 300 graag een persoonlijk tintje geeft. Volvo maakt de meeste van zijn accessoires zelf. En stelt daarbij hoge eisen aan de kwaliteit, de gemakkelijke montage, de vormgeving, de betrouwbaarheid en de veiligheid in het gebruik.



Maar het is niet alleen een kwestie van ontwikkelen. Tijdens het productieproces wordt de auto als het ware al op zijn accessoires 'voorbereid'. Ze horen bij elkaar. De accessoires voor binnen zijn volkomen aangepast aan het inte-

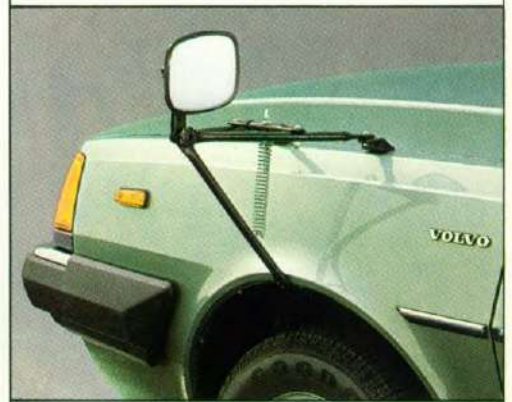
rieur. Qua vormgeving en qua kleur. 'Made to match'. Een uitdrukking voor perfectie. De radio's passen precies in de daarvoor gereserveerde ruimte, de bedrading is vooraf aangebracht, de luidsprekers kleuren bij de bekleding. Geluidswaergave en klankkleur zijn afgestemd op de



akoestiek van het interieur. Voor de buitenkant zijn er o.a. trekhaken. Ze kunnen snel worden bevestigd op de voorgeboorde steunen. Er zijn ook GT strips en lichtmetalen velgen, voor als uw auto er extra sportief uit moet zien.



Een hele serie accessoires ontworpen voor uw auto. Een kwaliteitsauto met kwaliteitsaccessoires. U vindt ze nergens anders dan bij Volvo.



De Volvo dealer zal u de brochure met Volvo accessoires met plezier aanbieden.





Technische gegevens

Motor	B14	B14 2E	B19A	B19E
Cilinderaantal	4	4	4	4
Cilinderinhoud in cm ³	1397	1397	1986	1986
Boring x slag in mm	76 x 77	76 x 77	88,9 x 80	89,9 x 80
Max. vermogen kW bij omw/sec DIN	47/92	51/92	68/90	85/100
Max. vermogen pk bij omw/min DIN	64/5500	70/5500	93/5400	115/6000
Max. koppel Nm bij omw/sec DIN	105/42	105/42	150/60	160/60
Max. koppel kgm bij omw/min DIN	11.0/2500	11.0/2500	16.0/3600	16.3/3600
Compressieverhouding	9.25:1	9.25:1	10:1	10:1
Brandstofsysteem	één carburator	één carburator	één carburator	injectie LE-Jetronic
Brandstof	Superbenzine/LPG	Superbenzine/LPG	Superbenzine/LPG	Superbenzine
Koelsysteem				
Watergekoeld. Inhoud in liters	5.2	5.2	8	8
Elektrische uitrusting				
Accu	12 V/36 Ah	12 V/36 Ah	12 V/45 Ah	12 V/55 Ah
Wisselstroomdynamo	50 A	50 A	55 A	55 A
Benzinetank				
Inhoud in liters	45	45	57	57
Stuurmechanisme				
Tandheugeltype				
Aantal slagen stuurwiel van links naar rechts	4.13	4.13	4.40	4.40
Draaicirkel in meters	9.20	9.20	9.35	9.35
Wielen				
Staalgordel radiaalbanden	155 SR 13	175/70 SR 13	175/70 SR 13	185/60 HR 14
Velgen	5J - 13"	5J - 13"	5J - 13"	5.5J - 14"
Remmen				
Bekrachtigd				
Zelfnastellende schijfremmen	voor	voor	voor	voor
Zelfnastellende trommelremmen	achter	achter	achter	achter
Schokdempers				
Telescopisch	voor/achter	voor/achter	voor/achter	voor/achter

Gewicht in kg*	340 Winner/Luxe		340 DL (B14)		340 DL (B19A)		340 GL		360 GLS		360 GLT	
	3d	5d	3d	5d	3d	5d	3d	5d	3d	5d	3d	5d
Rijklaar gewicht ca.	945	986	945	986	1048	1083	950	980	1049	1083	1090	1100
Toelaatbaar totaalgewicht ca.	1440	1440	1440	1440	1600	1600	1440	1440	1600	1600	1600	1600
Max. laadvermogen	495	454	495	454	552	517	490	460	551	517	510	500
Max. aanhangwagengewicht geremd	1000	1000	1000	1000	1200	1200	1000	1000	1200	1200	1200	1200
Max. aanhangwagengewicht ongeremd	450	450	450	450	450	450	450	450	450	450	450	450
Max. dakbelasting	50	50	50	50	50	50	50	50	50	50	50	50

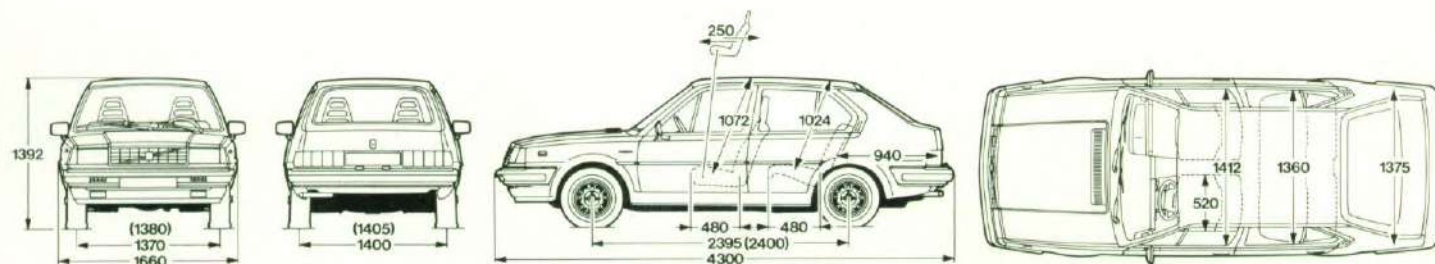
Transmissie	M45R	M47R	Automaat
Versnellingsverhoudingen	1:3,705	3,705	continu
	2:2,159	2,159	variabel
	3:1,369	1,369	tussen
	4:1,000	1,000	14,22:1 en
	5:-	0,826	3,86:1
	achterruit 3,683	3,683	zowel voorruit als achterruit

* Gegevens geldig voor handgeschakelde transmissie. Automaat: tel bij het rijklaar gewicht 20 kg op en 45 kg bij het toelaatbaar totaalgewicht.

Garantie: levering met 12 maanden garantie, ongeacht het aantal gereden kilometers.

De fabriek behoudt zich het recht voor om op ieder ogenblik specificaties, uitrustingen en kleuren te wijzigen of de productie ervan stop te zetten zonder voorafgaande kennisgeving.

Afmetingen in mm



Standaard uitvoering

340 Winner	340 Luxe	340 DL	340 GL	360 GLS	360 GLT
---------------	-------------	-----------	-----------	------------	------------

Standaard voor alle 340- en 360 modellen is: driepunts rol gordels vóór - bevestigingspunten achter - voornut van gelaagd glas - frontspoiler - veiligheidskooi met energieabsorberende voor- en achterzijde - anti-roest behandeling volgens ML-methode - koelvloeistofmetermeter met waarschuwinglampje - brandstofmeter met waarschuwinglampje - waarschuwings- en controlelampjes voor richtingaanwijzers, choke, grootlicht, handrem, waarschuwings-knipperlichten, elektrische achternutverwarming, veiligheids gordels, lage reductie-selectie (automaat), remvloeistofniveau, oliedruk, verlichting - verstelbare slaapstoelen met vaste hoofdsteunen - neerklapbare achterbank - kindersloten op achterportieren (5-drs) - elektrische ruitesproeiers en -wissers met 2 snelheden.

Vorbereide ruimte voor inbouw radio	●	●	●	●	●	●
Centrale console met opbergmogelijkheid			●	●	●	●
Aansteker en verlichting in asbak		●	●	●	●	●
Afdekklaar bagageruimte		●	●	●	●	●
Achternutrijlichten		●	●	●	●	●
Stootlijsten op de zijanten		●	●	●	●	●
Rechter buitenspiegel		●	●	●	●	●
Mistachterlicht		●	●	●	●	●
Intervalschakelaar ruitewissers			●	●	●	●
Uitstelbare zijruiten achter (3 drs)			●	●	●	●
Stoffen bekleding	●	●	●	●	●	●
Pluche bekleding en hoofdsteunkussens				○	●	●
Verlichting in dashboardkastje			●	●	●	●
Verlichting in bagageruimte			●	●	●	●
Lichtpunt bij contactslot				●	●	●
Halogeen koplampen			● ²⁾	●	●	●
Mistlampen in frontspoiler						●
Vloerbedekking vilt	●	●				
Vloerbedekking tapijt			●	●	●	●
Uurwerk			●	●	●	●
Anti-verblindingsbinnenspiegel			●	●	●	●
Handgrepen voor passagiers			●	●	●	●
Getint glas			○	●	●	●
Metallic lak			○	●	●	●
Verwarmde bestuurdersstoel				●	●	●
Verstelbare lendesteun				●	●	●
Opbergvakken in voorportieren				●	●	●
Regelbare dashboard verlichting	●	●	●	●	●	●
Neerklapbare armsteun achterbank				●	●	●
Schuifdak			○	○	○	○
Toerenteller					●	●
Aerofoil achterspoiler						●
Staalgordel radiaalbanden 155 SR 13	●	●	● ¹⁾			
Brede 175/70 SR 13 staalgordel radiaalbanden			● ²⁾	●	●	
Laagprofiel 185/60 HR 14 banden						●
Lichtmetalen 13" velgen (alleen met 175/70 SR 13 banden)			○	○	○	
Lichtmetalen 14" velgen (alleen met 185/60 HR banden)				○	○	●
B14 motor 47 kW	●	●	●			
B14 2E motor 51 kW				●		
B19 A motor 68 kW			○		●	
B19 E motor 85 kW						●
Vierversnellingsbak M45R	●	●	●			
Vijfversnellingsbak M47R			○ ²⁾	●	●	●
Automaat (CVT)	○	○	○ ¹⁾	○		

● Standaard ○ Als extra tegen meerprijs

¹⁾ Niet in combinatie met B19 A motor.

²⁾ Alleen in combinatie met B19 A motor.

VOLVO

Bekleding



Zwart stof 6224



Grijs stof 6223



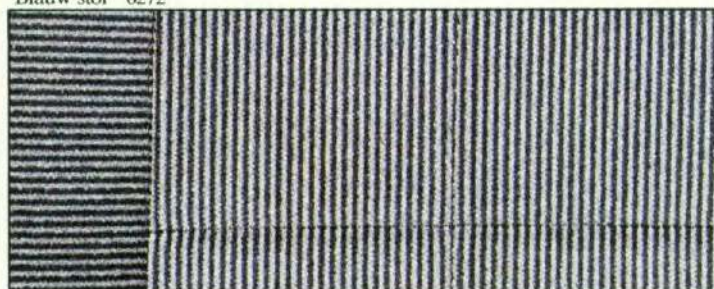
Beige stof 6214



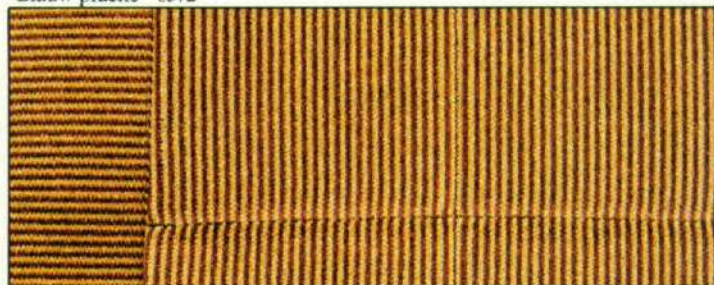
Rood stof 6261



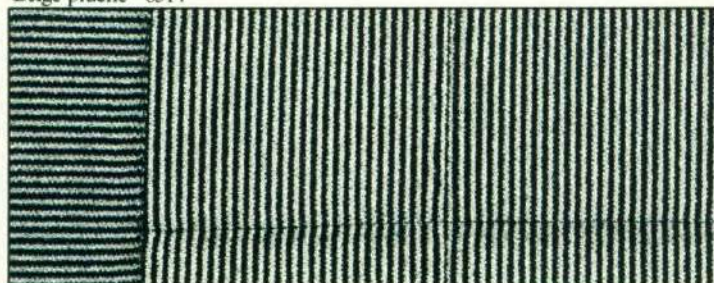
Blauw stof 6272



Blauw pluche 6372



Beige pluche 6314



Zwart pluche 6324

Lak- en bekledingsschema 340/360 1983 modellen

Modellen	Volvo 340 Winner/Van	Volvo 340 Luxe	Volvo 340 DL	Volvo 340 GL	Volvo 340 GL	Volvo 360 GLS	Volvo 360 GLT
Bekleding	Stof	Stof	Stof	Stof	Pluche*	Pluche	Pluche
Lak	Code						
Zwart	019						6324 zwart
Rood	155	6224 zwart	6224 zwart	6223 grijs			
Groen	182		6224 zwart	6214 beige			
Blauw	195	6224 zwart	6224 zwart	6272 blauw			
Beige	196		6224 zwart	6223 grijs			
Donkerrood	198		6224 zwart	6214 beige			
Wit	199	6224 zwart	6224 zwart	6272 blauw			
Lichtgroen metallic ¹⁾	150			6223 grijs	6223 grijs	6314 beige	6314 beige
Blauw metallic ¹⁾	183			6272 blauw	6272 blauw	6372 blauw	6372 blauw
Zilver metallic ¹⁾	184			6261 rood	6261 rood	6372 blauw	6372 blauw
Bruin metallic ¹⁾	185			6214 beige	6214 beige	6314 beige	6314 beige
Rood metallic ¹⁾	186			6261 rood	6261 rood	6314 beige	6314 beige

¹⁾ Tegen meerprijs leverbaar op DL modellen.

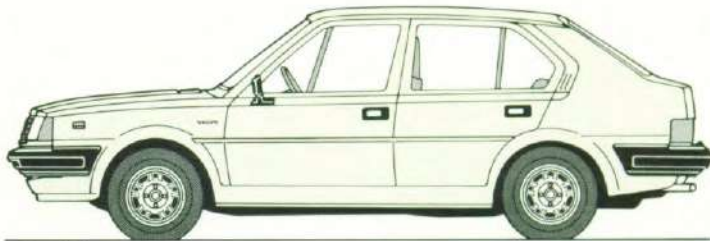
* Als extra tegen meerprijs.

Kleuren

Door het drukprocédé zijn geringe kleurafwijkingen zowel in de lak- als bekledingskleuren mogelijk. Vraag de Volvo-dealer inzage in het originele kleurenboek.



019 Zwart



199 Wit



155 Rood



150 Lichtgroen metallic



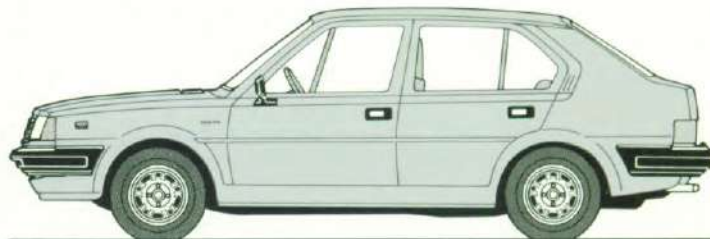
182 Groen



183 Blauw metallic



195 Blauw



184 Zilver metallic



196 Beige



185 Bruin metallic



198 Donkerrood



186 Rood metallic

VOLVO

