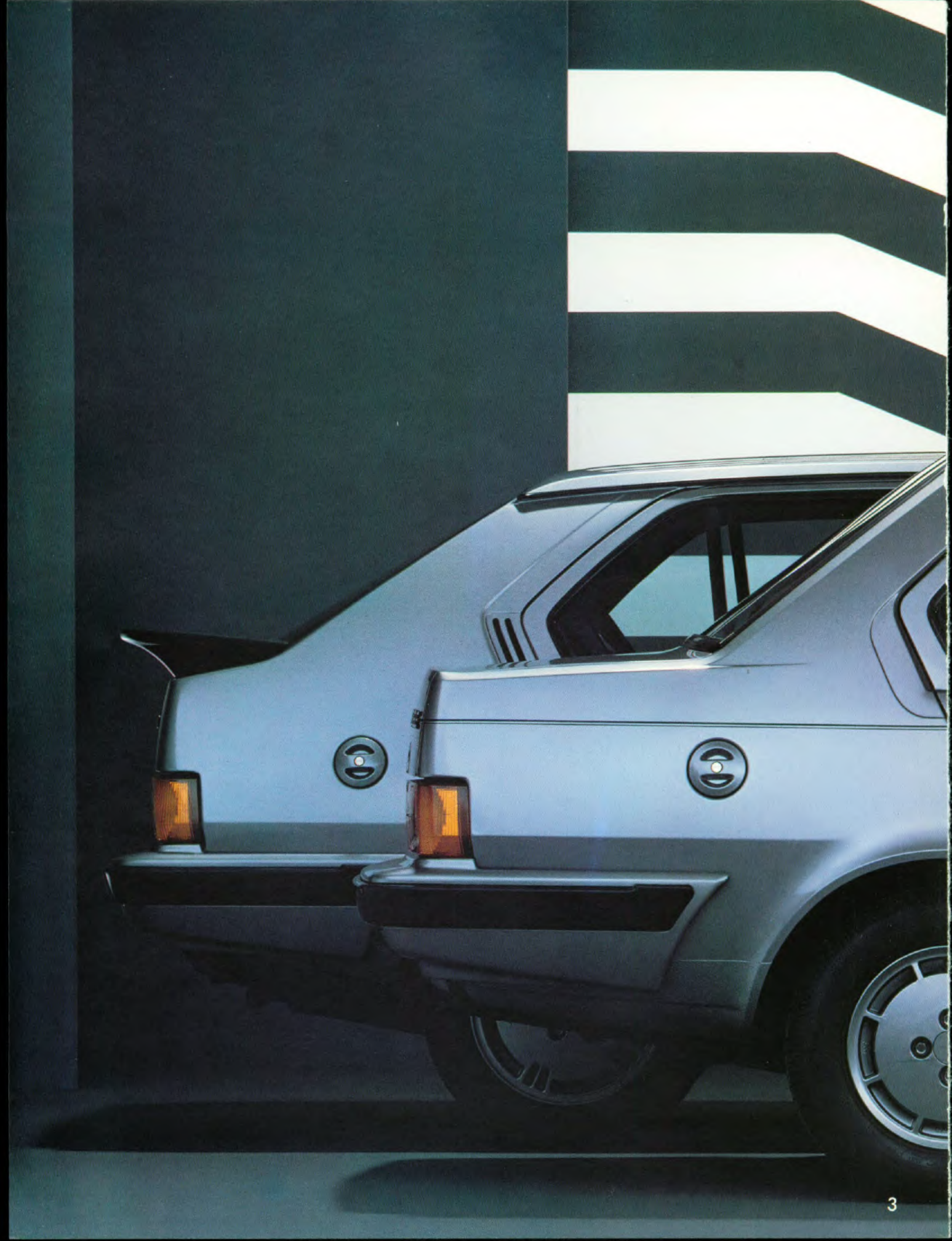


**VOLVO**

340  
360







# **VOLVO: HOOGSTPERSOONLIJK AUTORIJDEN OP NIVEAU.**

Als u een auto koopt die karakter heeft en u kwaliteit biedt, heeft u al veel van de idealen gerealiseerd met betrekking tot persoonlijk autorijden. Als uw auto bovendien genoemd wordt vanwege zijn uithoudingsvermogen en betrouwbaarheid, geeft u dat nog een prettiger gevoel. Voeg daar nog veiligheid en comfort aan toe en u benadert al dicht een ideale situatie. Munt uw auto bovendien uit in technisch raffinement, afkomstig uit baanbrekende research, dan blijven er nog weinig wensen over. Zo'n auto is ontworpen voor mensen die meer willen dan 'n gewone oplossing voor hun vervoersbehoefte.

## **De persoonlijke oplossing.**

Volvo bouwt al meer dan 50 jaar auto's, die ver uitsteken boven de gemiddelde maatstaven van betrouwbaarheid, comfort, veiligheid en kwaliteit. De wensen van onze klanten zijn gericht op het hoge niveau van onze techniek, de uitrusting en de afwerking. Deze staan op een hoger peil dan ooit tevoren. Volvo's ultramoderne carrosserie- en lakbehandeling spelen in dit opzicht een belangrijke rol. Ze behoren tot de modernste in Europa.

## **1.7-Liter motor, een krachtige nieuwkomer in de Volvo 340-serie.**

De lancering van Volvo's 1.7-liter modellen geeft



*De Volvo 1.7-liter motor. Een krachtige nieuwkomer.*

privé en zakelijk rijden aantrekkelijke nieuwe mogelijkheden. Oude meningen over zuinigheid en prestaties zullen er door moeten worden herzien. Deze nieuwe motor is o.a. voorzien van toonaangevende technologie zoals Volvo's Electronic Ignition Mapping. Het brandstofverbruik en de lage onderhoudskosten zijn opmerkelijk. Dat geldt ook voor alle extra's die u krijgt, voor de vijfbak en voor de anatomisch gevormde stoelen, die zijn overtrokken met sterke, slijtvaste tweed-stof.

De motor levert een vermogen van 83 DIN pk.

Het maximum koppel wordt al ontwikkeld bij een laag toerental. In de stad maakt dat de auto stil en soepel. Op de buitenwegen verzekert dat sprankelende prestaties.

## **2.0-Liter 360 GLE 4-deurs Sedan.**

Volvo's 2-liter benzine-injectiemotor geeft de 360 GLE de prestaties van een echte topklasse-sedan. Verfijning alom in het met pluche beklede interieur. Tot de standaarduitrusting behoren centrale portiervergrendeling en elektrisch bedienbare zijruiten vóór. De flexibele kracht van 118 DIN pk en het koppel van 160 ECE Nm zijn ideaal voor intens stadsverkeer. De vijfde versnelling maakt, door het lage motortoerental, lange snelwegritten tot een ontspannen bezigheid.

## **2.0-Liter 360 GLT 3- en 5-deurs.**

De 360 GLT heeft dezelfde krachtbron en versnellingsbak als de 360 GLE, maar met een andere overbrengingsverhouding in de eindaandrijving. De prestaties zijn flitsend en zullen ook de meest veeleisende automobilist in verrukking brengen. De opvallende spoiler op de achterklep is volgens raceprincipes ontwikkeld, voor een optimale neerwaartse druk en een goede stabiliteit bij hoge snelheden. De anatomisch gevormde stoelen zijn bekleed met antracietgrijze chenille en verzekeren een stevige zijdelingse steun, zodat u maximaal kunt genieten van de fantastische wegliggingseigenschappen van de auto en van zijn prima gedrag in bochten.

## **2.0-Liter 360, 360 GL 3- en 5-deurs en 4-deurs Sedan.**

In het met pluche beklede interieur van de 360 GL is privé en zakelijk autorijden op een zeer hoog comfort-niveau gebracht. De robuuste 2.0-liter motor met carburator levert 102 DIN pk en heeft een koppel van 157 ECE Nm. De vijfversnellingsbak verschaft een maximum aan comfort op de snelweg en werkt brandstofverbruik-verlagend.

## **1.4-Liter 340, 340 DL en 340 GL; 3- en 5-deurs en 4-deurs Sedan. 52 DIN pk.**

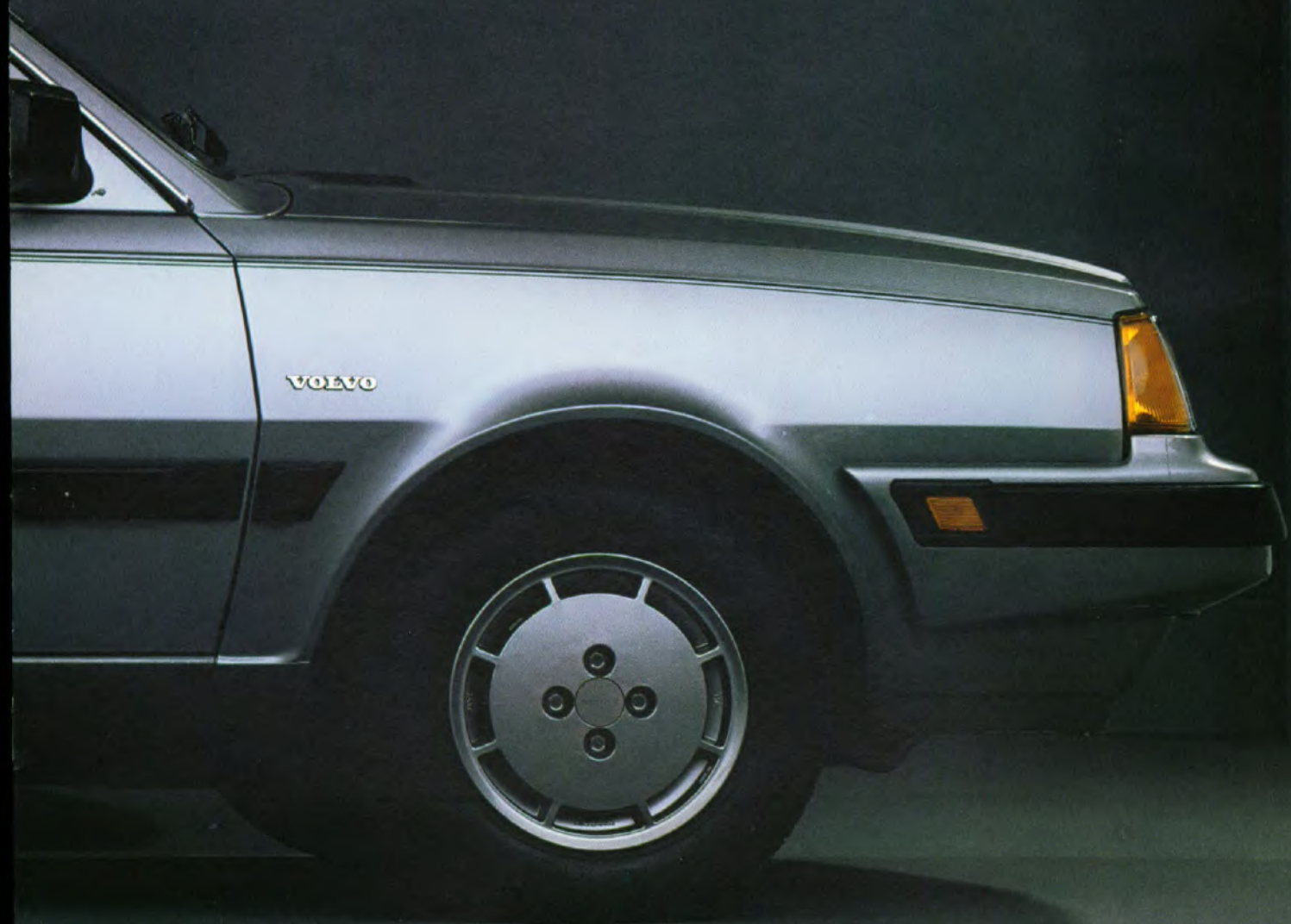
Praktisch, economisch en comfortabel... drie kenmerken van onze 340-serie. Slijtvaste bekleding en een uitgebreide reeks van uitvoeringsdetails bieden u veel waar voor uw geld. De 340-serie met 1.4 liter benzine-motor biedt keuze uit automatische of handbediende transmissie.

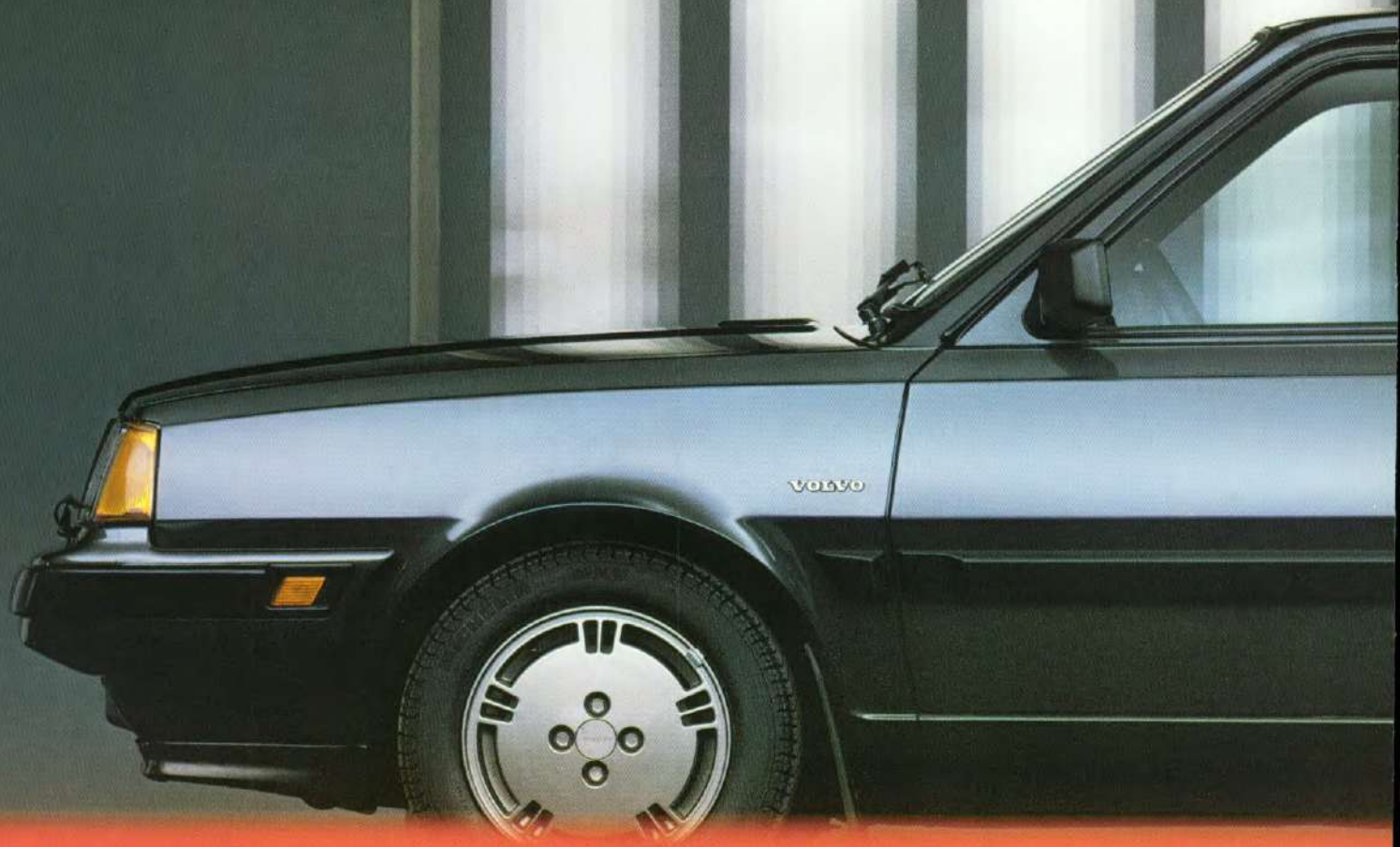
## **1.6-Liter 340 Diesel; 3- en 5-deurs en 4-deurs Sedan.**

Het modellenprogramma omvat eveneens een zuinige 1.6-liter Dieselvariant, welke geleverd wordt met een 5-versnellingsbak. Deze motor heeft een vermogen van 55 DIN pk.

**Voorbehoud:** Volvo's worden naar vele landen geëxporteerd. De auto's op de foto's kunnen daarom verschillen van uitvoeringen voor de Nederlandse markt. Raadpleeg uw Volvo-dealer voor definitieve uitvoering. De fabriek behoudt zich het recht voor om zonder voorafgaande kennisgeving modellen en/of specificaties te wijzigen.

**Garantie:** 12 maanden internationale garantie, ongeacht het aantal kilometers.







## **EEN LUXE OM TE BEZITTEN, EEN GENOT OM IN TE RIJDEN.**

Maatgesneden styling is één eigenschap van een Volvo die u doet opvallen in de massa. Een zeer verzorgde luxe afwerking is een ander onderscheid.

De uitrusting en bekleding in het ruime passagierscompartiment ademen een sfeer van ingetogen luxe en munten tegelijk uit in praktische bruikbaarheid. Samen met dynamische voorzieningen die de bestuurder in staat stellen iedere situatie veilig in de hand te hebben en die autorijden tot een vreugdevolle bezigheid maken, bepalen ze het essentiële karakter van de Volvo 300-serie.

Een serie Volvo's met tal van prettige eigenschappen. Ontwikkeld om u in het interieur het comfort te bieden van een grote limousine met de handelbaarheid van een compacte auto. Een unieke combinatie!

### **Comfort van klasse.**

Of u nu de voorkeur geeft aan de veelzijdigheid van het 3- of 5-deurs model, of kiest voor de klassieke lijnen van de Sedan, alle modellen zijn uitgerust en afgewerkt naar de hoge maatstaven van luxe. In deze door en door praktische auto's waarderen zowel de bestuurder als de passagiers het moeiteloze bedienings-



*Een dynamische auto, geheel onder controle.*

gemak en de superieure rijeigenschappen onder alle omstandigheden.





*Comfortabel rijgedrag in alle situaties.*

### **Fonkelende prestaties.**

De vele varianten in motoren verschaffen u de keuze tot de soepele kracht die u nodig heeft onder alle rijomstandigheden. Van boodschappen doen in overvolle stadscentra tot het rijden van lange afstanden op internationale snelwegen. Fonkelende prestaties en souplesse gaan steeds samen met een gunstig brandstofverbruik. Al onze motoren, 1.4-, 1.7- en 2.0-liter (brandstofinjectie of met carburator) en de 1.6-liter



*Kleine draaicirkel om gemakkelijk te parkeren. Draaicirkel 1.7-liter-, 2.0-liter en Diesel-modellen 9.35 m; 1.4-liter modellen 9.20 m.*

Diesel, zijn gebouwd volgens geavanceerde technologische maatstaven. Gewoonlijk worden deze uitsluitend toegepast bij zeer exclusieve automobielen.

### **De vlotte wendbaarheid.**

Autoliefhebbers raken vaak onder de indruk van sportieve karaktertrekken en een vaste wegligging. In alle modellen van de 300-serie worden deze kwaliteiten gecombineerd met de meer praktische eigenschappen van de familie- en zakenauto.

Daartoe mogen we de eigenschappen rekenen precies de koers vast te houden in snelle bochten en in een kaarsrechte lijn soepel maar krachtig te remmen. Voorspelbaar rijgedrag en direct reageren op de aanwijzingen van z'n bestuurder zijn andere elementaire karaktertrekken. Zowel bij sportief rijden, als bij veilig en rustig rijden met het hele gezin. Het besturen kost weinig inspanning, ook tijdens parkeermanoeuvres. Bij een vlotte handelbaarheid behoort natuurlijk ook een gemakkelijke kleine draaicirkel, zodat u moeiteloos op de kleinste plaatsen parkeert.







## AUTORIJDEN, DYNAMISCH BENADERD.

Volvo werkt al jaren met het begrip Dynamische Veiligheid. Dat is een veiligheidsconcept dat u in staat stelt om in gevaarlijke situaties adequaat te reageren en ongelukken te voorkómen.

Volvo helpt u daarbij, door auto's belangrijke veiligheidseigenschappen mee te geven, zoals 'n uitstekende wegligging, een vlotte wendbaarheid, een betrouwbaar remsysteem en koersstabiliteit bij alle snelheden. Elke Volvo heeft altijd een voorspelbaar weggedrag. U weet dus precies hoe hij reageert op al uw handelingen.

### **Nauwkeurige handelbaarheid waar u op kunt vertrouwen.**

Om op de weg het onverwachte te kunnen vermijden, moet een auto buitengewoon handelbaar zijn. De bestuurder moet zijn auto volledig vertrouwen, weten dat de auto zal doen wat hij verwacht, zowel op een droog, als op een nat wegdek. Bijvoorbeeld een neutraal stuurbedrag, tot een lichte mate van onder-

stuur, dat altijd hetzelfde is. De auto breekt zelden uit, zelfs niet als u tegen de grens van z'n mogelijkheden rijdt. De tandheugelstuurinrichting verzorgt een positief, veilig en licht stuurbedrag. U voelt direct contact met de weg, zodat u snel en juist kunt reageren.

### **Prestaties voor extra veiligheidsmarges.**

Een goede koersstabiliteit draagt bij tot het comfort en houdt uw Volvo aan de weg gekleefd. Deze factor is een van de belangrijkste ongeluk-vermijdende elementen uit een auto-ontwerp.

Flexibele, snelle prestaties van de motor kunnen eveneens beslissend zijn om bijvoorbeeld snel in te kunnen halen wanneer dat nodig is. In onverwachte situaties gaat onze voet vaak wat al te automatisch naar het rempedaal. Het hoge koppel bij weinig toeren van elke Volvo-motor kan bij een bijna-aanrijding soms van doorslaggevende betekenis zijn.



*Op een veilige manier het onverwachte vermijden.*





*Soepele kracht, om veilig in te halen.*

Een goede acceleratie, vooral bij inhaalmanoeuvres, is een ander vitaal element van Dynamische Veiligheid. Hiervoor is een zorgvuldig evenwicht nodig tussen het gewicht van een auto, het motorvermogen en versnellingsbakverhoudingen. Juist aan deze aspecten besteedt Volvo bij ieder model zeer veel aandacht, want veiligheid is bij Volvo van het grootste belang.

**Dynamische handelbaarheid van topklasse.**

Omdat u ontspannen achter het stuur zit en voortdurend wordt herinnerd aan het hoge peil van het comfort in elke Volvo, levert dat een bijdrage aan veilig rijden. De grote trekkracht van alle Volvo motoren is weer een ander voorbeeld van uitgesproken ont-



*Veilig remmen in alle weersomstandigheden, op ieder wegdek*

spannen rijden: minder vaak schakelen betekent minder inspanning voor de bestuurder. Daarbij is het bijzonder aangenaam dat u lange afstanden kunt afleggen met 'n hoge kruissnelheid, in een auto met een laag geluidsniveau.

Een belangrijke bijdrage wordt ook geleverd door de ergonomisch ontworpen omgeving van de bestuurder. Achter het stuur voelt u zich op uw gemak en geniet u van het comfort, omdat u rondom een voortreffelijk zicht heeft en alle bedieningsorganen binnen handbereik zitten.

Het gescheiden remsysteem laat u steeds op tijd stoppen. En in een kaarsrechte lijn. Ook in noodgevallen. Schijfremmen vóór en zelfnastellende trommelremmen achter verlenen een veilige marge aan remkracht. Omdat het remsysteem bekrachtigd is, kunt u goed gedoseerd remmen met weinig pedaaldruk. Deze dynamische eigenschappen kunt u nog eens toevoegen aan een auto, die al een ongewoon hoog niveau van handelbaarheid bezit.





VOLVO GLT

⚠️ ⏰ 🚗 🚘 🚙

20 30 40 50



## HET SLEUTELWOORD IS ONTSPANNING. EEN VITALE FACTOR.

Voor alle sloten, inclusief het contactslot, heeft u aan één sleutel voldoende. Deze sleutel heeft bij diverse modellen bovendien een ingebouwde verlichting, zodat u in 't donker niet hoeft te zoeken naar het sleutelgat. Hiermee laat Volvo zien hoe ver zij gaat om gemak te verschaffen en efficiency te bereiken. Bij diverse modellen is het contactslot voorzien van verlichting.

Om echt veilig te kunnen rijden, is het belangrijk dat de bestuurder ontspannen is. Direct vanaf de start.



*Duidelijk, veelomvattend instrumentenpaneel.*

Dus maakte Volvo de omgeving van de bestuurder extra comfortabel. En ook erg praktisch. In een Volvo zorgen deze factoren ervoor dat een bestuurder volledige controle heeft over de auto, bijna zonder inspanning.

### **Omgeving van de bestuurder geheel onder controle.**

Omdat Volvo veel waarde toekent aan ontspannen rijgedrag, is een interieur ontworpen om u als bestuurder een gevoel van totale ontspanning te geven vanaf het vertrekmoment. Aan de vele details die comfortabel autorijden mogelijk maken, voegt Volvo een steer toe van verfijning, zodat u zich thuis voelt vanaf het moment waarop u instapt. Dit komt onder meer door de



*Dashboard van de 340 DL en GL met B14 motor, met grote quartz klok.*

prachtig uitgevoerde portierpanelen. De vloeiende lijnen gaan soepel over in het dashboard. Deze twee interieuronderdelen zorgen samen voor een mooie kleurschakering.

Een blik op het dashboard toont aan dat Volvo's veiligheids-reputatie begint met ervoor te zorgen dat de bestuurder de situatie volledig meester blijft. Alle bedieningsorganen zijn rondom de bestuurder gegroepeerd. Zonder uw handen van het speciaal gepolsterde stuurwiel te nemen, kunt u met uw vingertoppen twee multifunctionele hendels bereiken, die uit de stuurkolom steken. Hiermee bedient u de verlichting, de richting-aanwijzers, de ruitewissers en de sproei-installatie. Een indrukwekkende serie lampjes en instrumenten die een schoolvoorbeeld van duidelijkheid zijn, geven onmiddellijke informatie over de omstandigheden van de motor en de belangrijkste functies van de auto. Alles zit precies op de goede plaats. Dus u kunt zich volledig op de weg concentreren.





*Praktische opbergruimte in de deurpanelen.*

### **Gemak dat comfort oplevert.**

U zult merken dat u alle instrumenten in uw Volvo gemakkelijk kunt bedienen, zonder uw zithouding te veranderen of ver te moeten reiken. Dit logische ontwerp is ook terug te vinden in de knoppen van het efficiënte verwarmings- en ventilatiesysteem.

Praktische opbergvakken in de deuren, in de middenconsole en boven op het dashboard, plus een ruim en verlicht dashboardkastje onderstrepen in diverse modellen het belang dat Volvo hecht aan gemak. Dat geldt ook voor de binnenverlichting in de 360 GLE en GLT, die blijft branden totdat u heeft plaatsgenomen in de auto.



*Keuze uit automatische\* of handgeschakelde transmissie.  
\* Niet in alle modellen leverbaar.*

Als u op koude ochtenden snel wilt wegrijden, zult u het gemak op prijs stellen van de elektrische achterrautverwarming; sneeuw, ijs en condens zullen snel verdwijnen.







## COMFORT DAT NOOIT VERMOEIT.

Naar welk model uw voorkeur ook uitgaat, elke auto in de Volvo 340/360-serie is uitermate comfortabel. Op de meeste modellen zijn allerlei verfijningen "standaard", waarvoor bij andere merken extra moet worden betaald. Ze dragen bij aan het Volvo principe van rijplezier, veiligheid en comfort. Zonder compromissen.

### Luxe op z'n best.

Volvo's wereldberoemde stoelen zijn anatomisch ontworpen en geven het lichaam een perfecte ondersteuning. Ze zijn smaakvol bekleed met slijtvast materiaal, in kleuren die fraai aansluiten bij de andere interieurkleuren. Alle stoelen zijn naar het menselijk lichaam gevormd, om u het comfort te bieden dat nooit vermoeit. De rugleuningen van de beide voorstoelen zijn traploos tot in slaapstand verstelbaar. De meeste modellen hebben voorstoelen met verstelbare lendesteun. Deze individuele aanpassing van de hardheid van de rugleuning voorkomt vermoeidheid van uw rugspieren.

De afstand waarover de voorstoelen verstelbaar zijn, is een erkenning van het feit dat alle automobilisten anders zijn gebouwd. In diverse modellen zorgt de elektrisch verwarmde bestuurdersstoel 's winters zelfs



Lendesteunen die uw rugspieren ontzien.

op de koudste ochtenden voor 'n aangenaam begin.

De ingebouwde verwarmingselementen worden automatisch ingeschakeld bij een temperatuur beneden

14° C. U rijdt dus ook op een winterse ochtend ontspannen en behaaglijk weg. Buitenspiegels, die bij de meeste modellen vanaf de bestuurdersstoel verstelbaar zijn, onderstrepen de totale luxe. De kenmerkende Volvo hoofdsteunen (zwaar gepolsterd in de 360 GLE, GLT en 360 GL) tonen de onmiskenbare, degelijke prestige.



Comfortabel onderkomen voor 5 personen.

In de 360 GLE zijn centrale portiervergrendeling, elektrisch bedienbare zijruiten vóór en andere comfortabele voorzieningen waar automobilisten prijs op stellen standaard. Uitvoerige verfijning en aandacht voor allerlei details zijn ook terug te vinden in het ruime compartiment voor de achterpassagiers. Daar ontmoeten comfort en gemak elkaar in de centrale armsteun. Uw Volvo krijgt nog meer gebruiksmogelijkheden door deze armsteun neer te klappen, waardoor u via de bagageruimte lange voorwerpen kunt vervoeren.

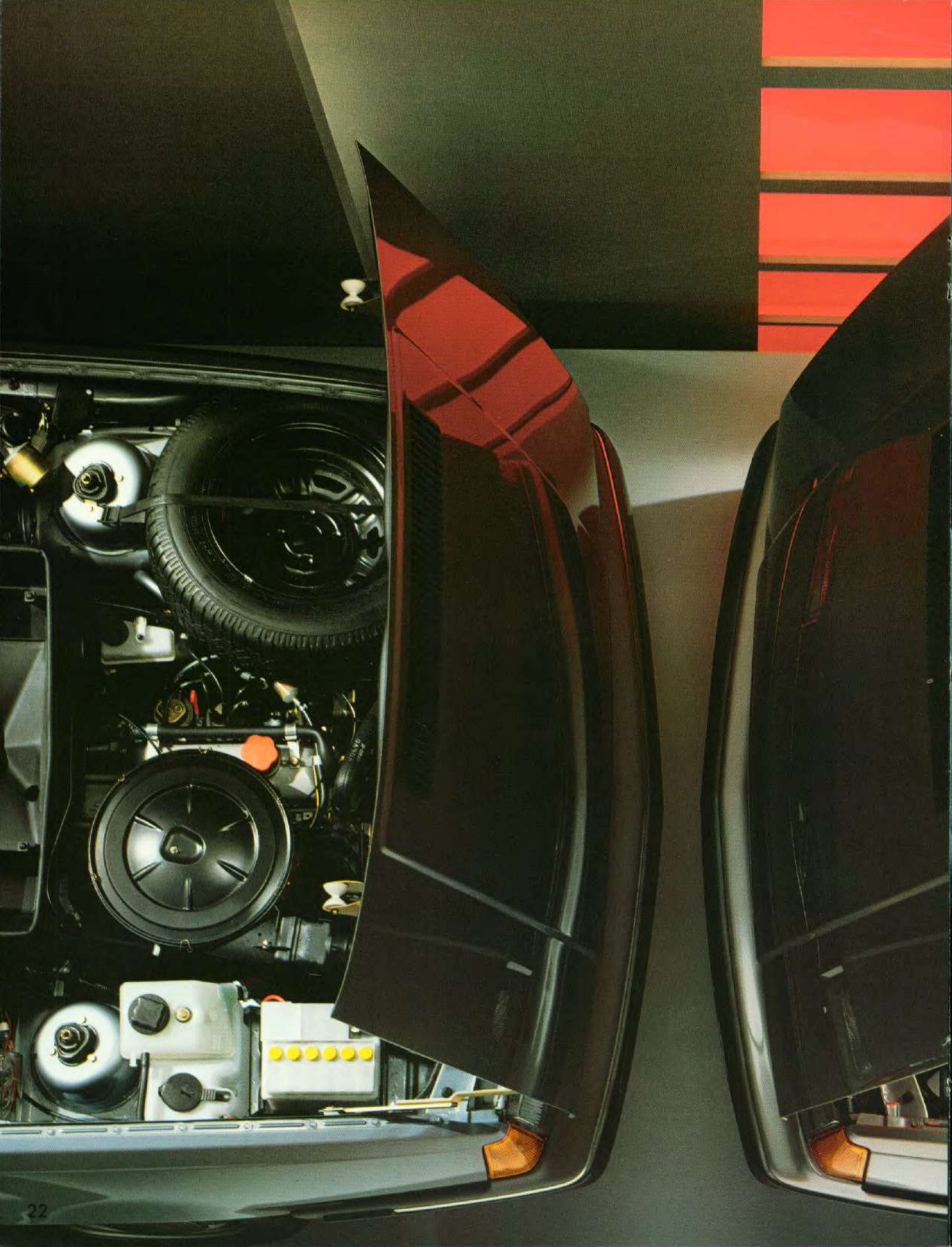


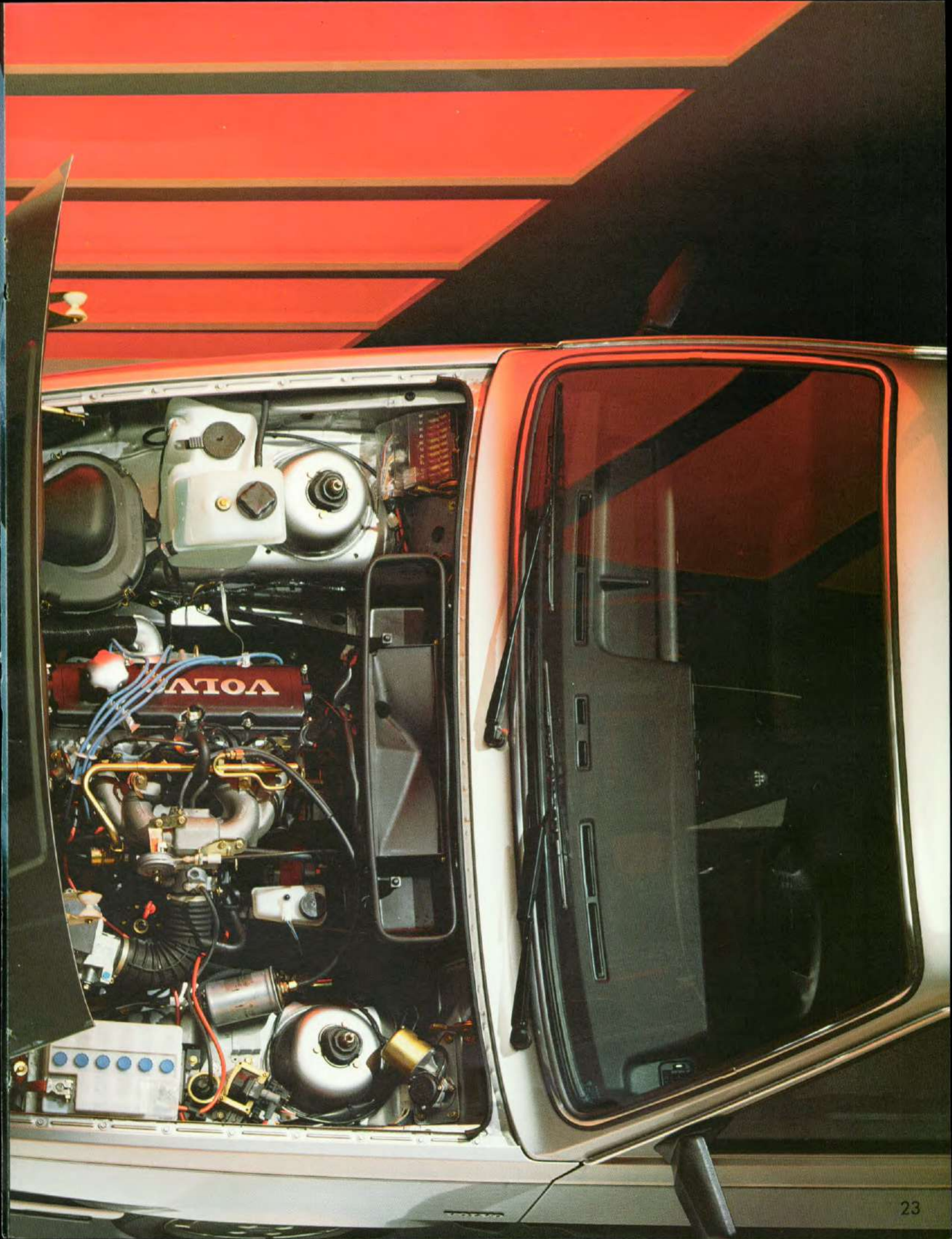
Gemakkelijk vervoeren van lange voorwerpen bij de G-modellen.



Goede beenruimte achterin.





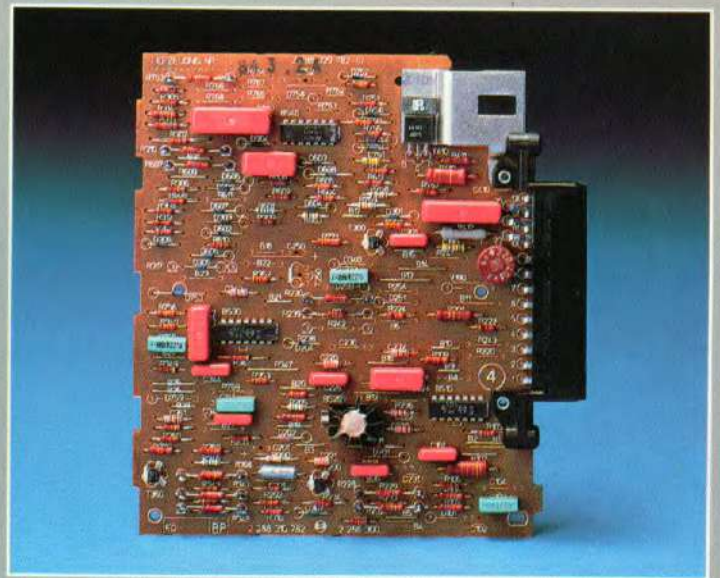


## **BLAUWDRUK VOOR PRESTATIES PLUS ZUINIGHEID.**

Volvo heeft altijd al voorop gestaan in het combineren van kracht met zuinigheid en opzienbarende betrouwbaarheid. Dit wordt nog eens versterkt door de toepassing van elektronica onder de motorkap, waardoor Volvo nieuwe grenzen heeft vastgesteld voor de huidige technologie. Het brengt een nieuw hoogtepunt van flexibiliteit voor motoren, met hoge prestaties bij allerlei toerentallen voor alle modellen in de hele 300-serie.

### **Een ontwerp voor uitzonderlijke handelbaarheid.**

Onafhankelijke MacPherson voorwielophanging, een nieuwe stabilisatorstang-constructie vóór, de versnellingsbak achterin in een transaxle constructie, een de Dion achteras . . . normaal gesproken zijn dit de exclusieve eigenschappen van een onbereikbare super-auto . . . Volvo laat zien hoe baanbrekend ontwikkelingswerk nieuwe maatstaven aanlegt voor de degelijkheid van auto-ontwerpen en voor de handelbaarheid. Deze vooruitstrevende ophangingskenmerken zijn verantwoordelijk voor het snel reageren van de 300-serie op het stuur, te verwaarlozen dribbelverschijnselen en een fantastisch rijcomfort.



*Optimale krachtontwikkeling door LE-Jetronic brandstofinjectie.*

### **Techniek die uw vertrouwen wint.**

Alle 2-liter modellen worden aangedreven volgens het "torque tube" systeem. Hiermee is niet alleen een exclusief ontwerp aangegeven, het verschaft bovendien een uitzonderlijke trillingvrije krachtoverbrenging van de



2-liter motor. De positieve, voorspelbare reactie van het tandheugel stuursysteem vergroot het vertrouwen van de bestuurder. Hij voelt precies wat de voorwielen doen. Het stuurgedrag is geheel onafhankelijk van beladings- of wegomstandigheden. Ook het weggedrag blijft stabiel, ongeacht bij welke snelheid.

De 360 GLT heeft, conform zijn sportieve karakter, achter gasgevulde schokdempers. En dat is bijzonder belangrijk bij een auto die zo snel de bocht om wil.

Elektronische vooruitstrevendheid gaat bij alle Volvo-motoren samen met een hoge mate van zuinigheid en met grootse prestaties.

Bij het brandstofinjectionstelsel van de 2.0-liter motoren worden de zuinige dosering van de brandstof en de grote krachtontwikkeling geoptimaliseerd door het vooruitstrevende LE-Jetronic systeem, dat ook verantwoordelijk is voor de souplesse van de motor en voor de pittige acceleratie.

### Intelligente motoren.

Het Volvo motorenprogramma (1.4-, 1.7- en 2.0-liter motoren met carburator, 1.6-liter Diesel en 2.0-liter benzine-injectie) is ontworpen om te beantwoorden aan persoonlijke behoeften op het gebied van autorijden en aan uw budget. Ze zijn rijk begiftigd met zuinigheid en prestatiegerichte technologie. Alle motoren, uitgezonderd 1.7-liter motoren, hebben bijvoorbeeld een voorziening die de brandstoftoevoer afsluit als u geen gas geeft. Alle 2.0-liter motoren zijn hydro-elastisch



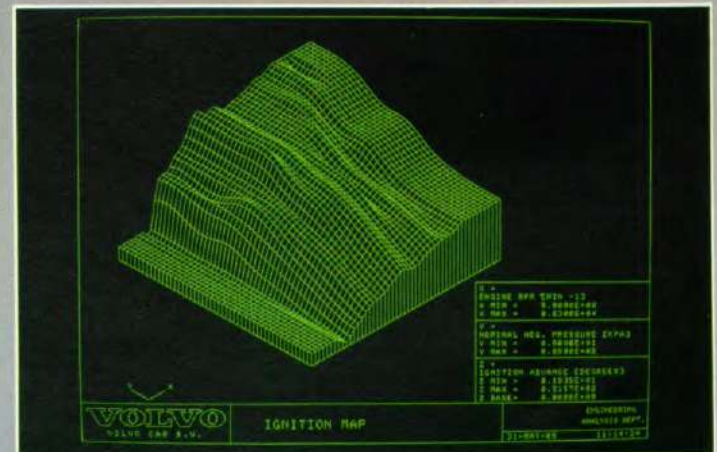
Volvo's 1.4-liter motoren zijn uiterst betrouwbaar en economisch.

opgehangen, waardoor motortrillingen effectief worden gedempt. Het weggedrag wordt hierdoor nog stabiel en het comfort nog groter.

Onze nieuwe 1.7-liter motor met bovenliggende nokkenas heeft een volkomen vlakke cilinderkop met de verbrandingskamer in de zuigerbodem. Deze uitvoering geeft een uitstekende bedrijfszekerheid. Een inlaatspruitstuk waarbij de lengte van de inlaatkanalen volledig op de motor zijn afgestemd, combineert een economisch brandstofverbruik aan goede prestaties, doordat het de vullingsgraad van de cilinders verbetert



Exclusieve "torque tube" aandrijflijn op alle 360-modellen.

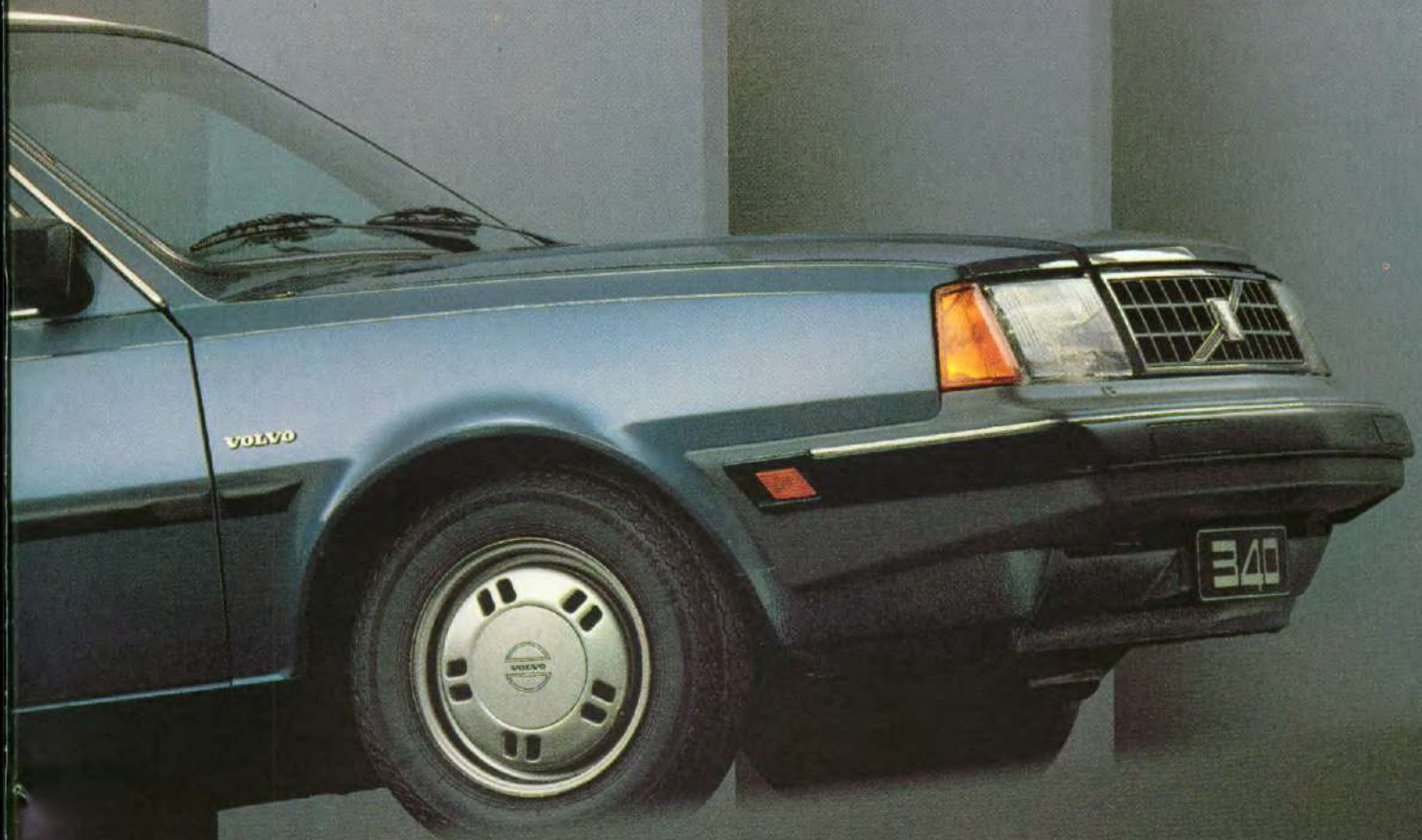


Timing-diagram van het Electronic Ignition Mapping systeem.

en tevens bijdraagt tot een constant hoog koppel over een groot toerentalbereik van de motor.

Alle benzinemotoren uit de Volvo 340/360 reeks zijn voorzien van een moderne elektronische ontsteking: "Electronic Ignition Mapping", met een computer-geheugen-zoekfunctie voor de zuinigste en krachtigste verbranding van het benzine/lucht-mengsel. Een energiebewuste ventilator zit standaard gemonteerd op alle motoren. De 2.0-liter motoren hebben een ventilator met vloeistofkoppeling. Bij alle andere motoren treft u een thermo-elektrische ventilator aan. Deze automatische ventilatoren verlagen het brandstofverbruik, terwijl de opwarmperiode van de motor verkort wordt.





## WAARDE WAAR 'T OP AAN KOMT.

De praktische en budget-bewuste Volvo 340-serie is af-fabriek volgens dermate hoge standaardspecificaties uitgerust, dat ze maatstaven neerzet voor de rest van de serie. In de 340 DL begint het met getint glas rondom en een verstelbare lendesteun in de beide voorstoelen.

Dan is er het lage brandstofverbruik, dat steeds herinnert aan Volvo's motorenontwikkeling en wind-tunnel-onderzoek. Het zijn de twee belangrijkste



*De goede stroomlijn draagt bij tot prima koersstabiliteit en een laag brandstofverbruik.*

factoren die bij een auto de relatie bepalen tussen prestaties en zuinigheid. Uw Volvo heeft minimaal twee

maal per jaar een servicebeurt nodig. De onderhoudsmethoden zijn tijd- en geldbesparend. Het zijn weer andere welkome Volvo-eigenschappen om u te doen realiseren dat autorijden op niveau niet duur hoeft te zijn.

### **Ruim en inschikkelijk.**

Binnen is er nergens op bezuinigd bij een Volvo 340. De 340 DL-modellen zijn van binnen bekleed met slijtvaste tweed. Ze zijn indrukwekkend ruim en bieden comfortabel plaats aan 5 personen. Er zijn tal van verfijningen, zoals een apart verwarmingskanaal voor de achterpassagiers. Een grote bagageruimte biedt royaal plaats voor de familie-bagage. Er is ook volop opbergruimte in het dashboardkastje. Zo wordt autorijden zowel gemakkelijk als comfortabel gemaakt.

### **Opzienbarend veelzijdig.**

Het vermogen om zaken met plezier te combineren is een andere karaktertrek van de 3- en 5-deurs modellen. Ze zijn namelijk in hoge mate veelzijdig. De grote "achterklep" gaat langzaam omhoog door middel van gasgevulde schokdempers. U kunt eronder staan en u kunt gemakkelijk bagage in-en uitladen. De hoedenplank, die in kleur mooi bij het interieur past, is uitneembaar zodat u omvangrijke voorwerpen kunt vervoeren, zonder daar passagiersruimte voor op te offeren. Klap de achterbank in z'n geheel naar voren . . . en uw 3- of 5-deurs auto is na enige seconden veranderd in een comfortabele tweezitter met een gigantische bergruimte. Binnen 30 seconden kunt u zelfs de hele achterbank verwijderen, om voorwerpen tot een lengte van 3 meter te vervoeren.





*Uitneembare hoedenplank om omvangrijke voorwerpen te vervoeren.*



*Ruimte voor de hele vakantiebagage.*



*Dé manier om zoveel mogelijk lading mee te nemen.*

### **Een perfect weggedrag.**

Het met gemak herbergen van een familie met een enorme hoeveelheid bagage is maar één van de aantrekkelijke aspecten van de Volvo 300-serie. Een constant en voorspelbaar weggedrag is er nog één. Slimme bestuurders zullen waarderen hoe deze auto's onder alle omstandigheden hun uitstekende handel-



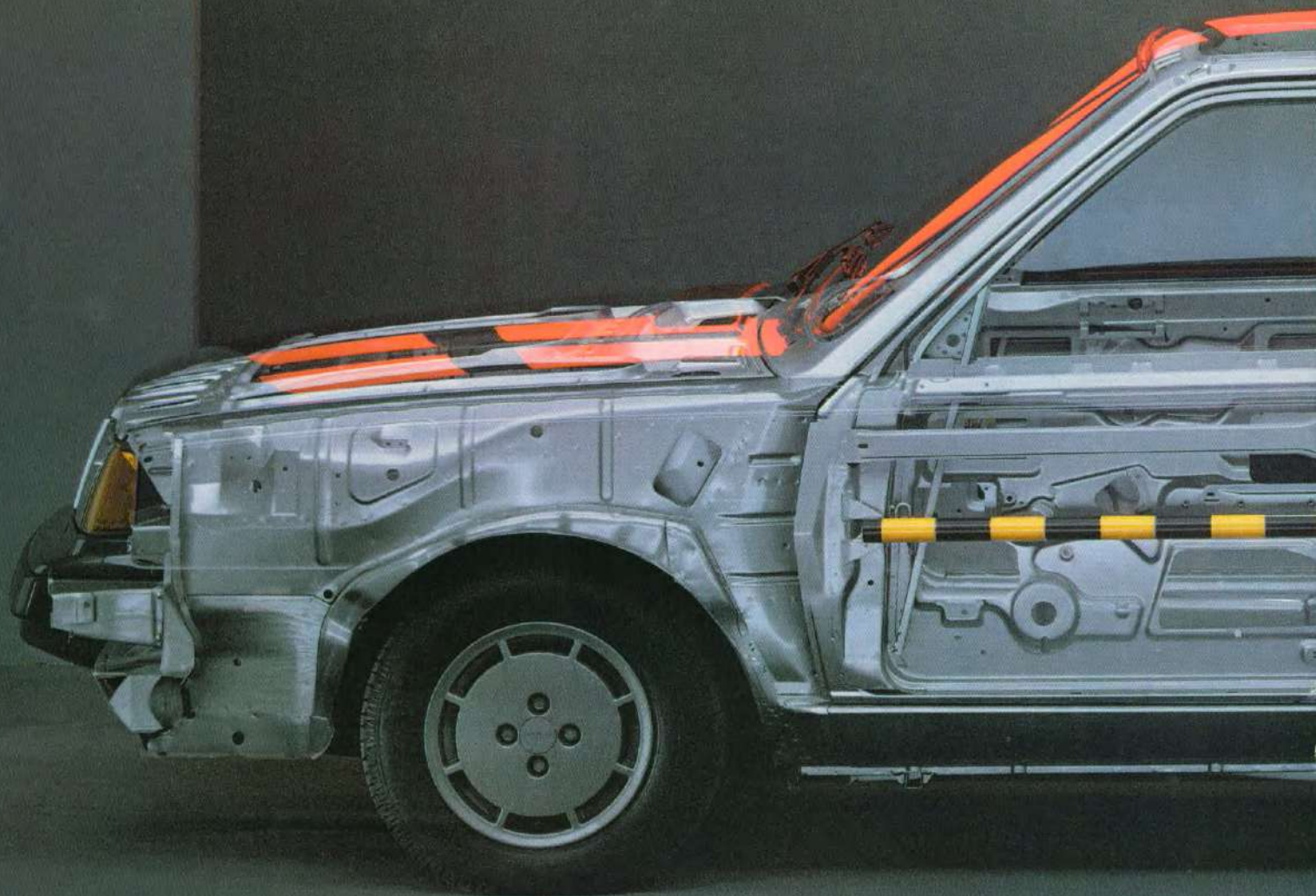
*In de bagageruimte van de Sedan is ruimte voor 362 liter bagage.*

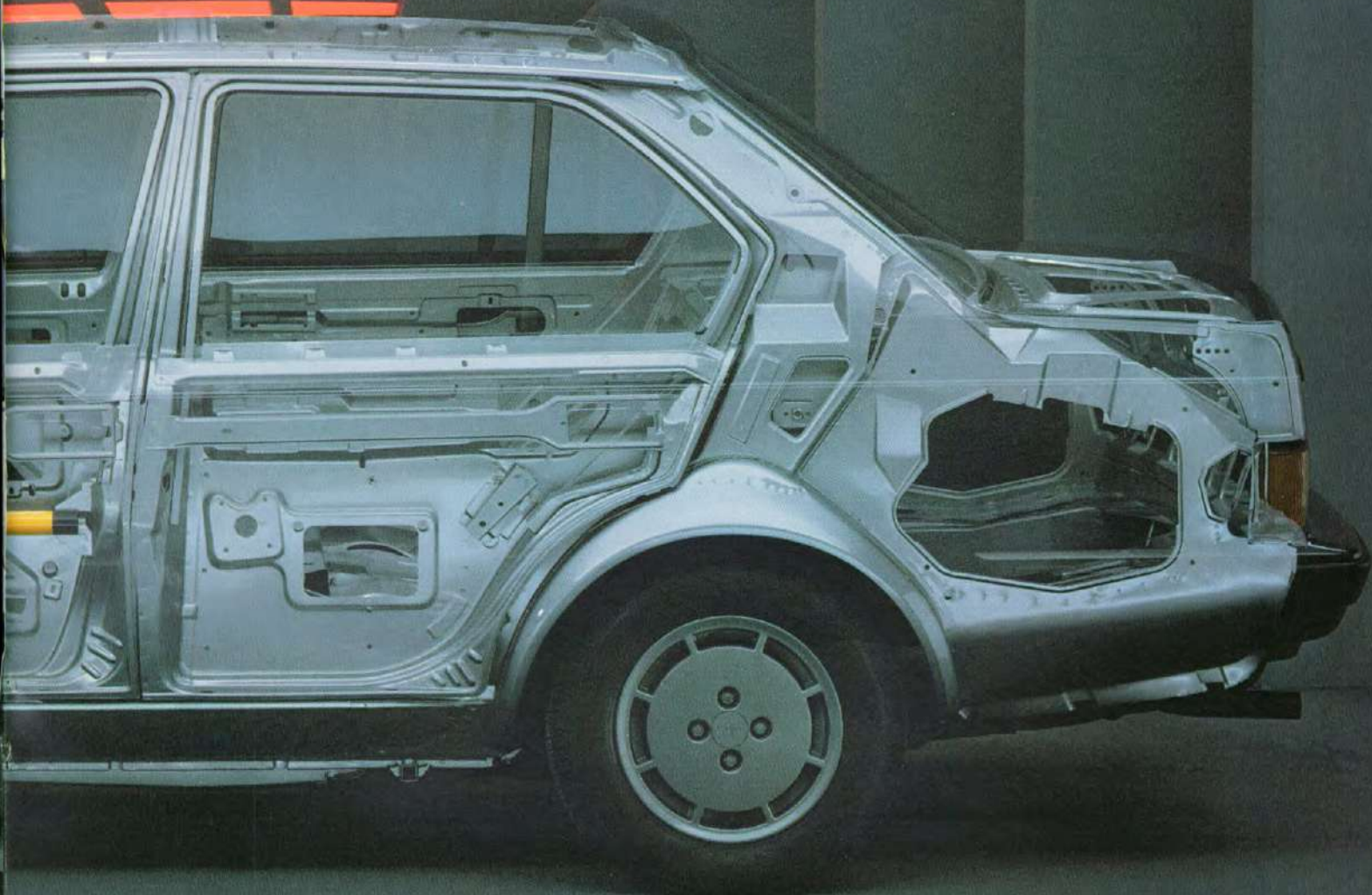
baarheid en wegligging behouden. Zelfs als de auto zwaar is geladen met passagiers en bagage.

Volvo voegt op allerlei manieren extra waarde toe aan de 300-serie. Zoals het waarschuwingslampje in het dashboard van bepaalde modellen, dat de bestuurder er tactvol op wijst wanneer hij van versnelling moet veranderen, om zo economisch mogelijk te rijden.

Het belangrijkste economische aspect van allemaal is geheel onzichtbaar. Dat is Volvo's reputatie om auto's te bouwen die al hun tijdgenoten met gemak overleven. Daardoor is de gemiddelde inruilprijs van een Volvo dan ook zeer aantrekkelijk.





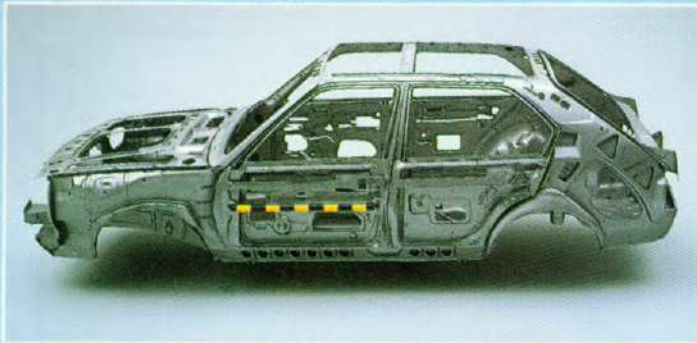


## **DIEPGAANDE BETROUWBAARHEID.**

Volvo's aandacht voor veiligheid is door de jaren heen niet onopgemerkt voorbijgegaan. Onze auto's worden door tal van overheidsinstanties gebruikt als de nationale standaard. Het zijn voorbeelden van veiligheid; elke Volvo kan harde klappen incasseren tijdens een botsing. Veel meer dan de passagiers ooit te verduren zullen krijgen.

### **Omgeven door veiligheid.**

De meeste veiligheidsvoorzieningen die de passagiers beschermen zijn aan het zicht onttrokken. Zoals de sterke stalen veiligheidskooi en de kreukelzones voor en achter, die systematisch de schokgolven



*Een stalen veiligheidskooi beschermt de inzittenden.*

absorberen van een aanrijding, vóórdát ze de passagiers kunnen bereiken.

Een rolbeugel-constructie, slanke raamstijlen naast de voorruit van dubbele kokerprofielen en stalen buizen in de voorportieren bieden aanvullende bescherming, als de auto over de kop gaat, of van opzij wordt aangereden. In het passagierscompartiment wordt u omringd door zachte materialen: op het dashboard, de deuren en de raamstijlen.



*Onderdomping in een cataforese-bad om de auto in de anti-roest primer te zetten.*

### **Duurzame veiligheid.**

De degelijke reputatie van een Volvo is een duidelijke weerspiegeling van ons vakmanschap en ons gebruik van de allerbeste materialen en technologie. Carrosseriegedeelten aan de onderzijde die het zwaar te verduren hebben, zijn gemaakt van gegalvaniseerd staal. Een buitengewoon roestbestendig plaatwerk. Voor alle andere kwetsbare delen van de carrosserie wordt gebruik gemaakt van staalplaat waarop een zinklaag is aangebracht.



Volledige coating van de onderkant met kunststof.

De voorbeeldige veiligheid van de Volvo's 340 en 360 wordt beschermd door een anti-corrosie programma dat uniek is door z'n degelijkheid, omvang en techniek. Voordat een Volvo het gevecht met de elementen aangaat, wat door Volvo's met gemak wordt gewonnen, ontvangt elke auto tenminste 13 roestwerende laklagen in een programma van 22 stappen. Hiertoe behoort het elektrostatisch aanbrengen van een primerlaag, het aanbrengen van een roestwerende laag in holle ruimtes en een totale coating van de onderkant met kunststof.

Dit omvangrijke anti-roestprogramma wordt vervolmaakt door Volvo's ultramoderne systeem van carrosseriebehandeling. Het is het modernste systeem in z'n soort in Europa. Pas daarna wordt de auto naar uw importeur en dealer gezonden. Van binnen en van buiten beschermd.



13 Lagen (14 voor metallic) primer en lak.

### Een overlevings-ontwerp.

Auto's bouwen die de invloeden van de tijd weerstaan, daarmee heeft Volvo een goede reputatie opgebouwd. Auto's bouwen voor het beschermen van passagiers is een ander sterk punt. Alle Volvo's hebben voorruit van High Impact gelaagd glas, die twee keer zo sterk zijn als gewoon gelaagd glas. Als de voorruit door een steen wordt geraakt, versplintert hij niet en wordt hij ook niet ondoorzichtig. U kunt uw reis dus veilig voortzetten. Deursloten barsten niet open, maar zijn na een ongeluk wel gemakkelijk te openen. Veiligheidsgordels vóór, een stuurwiel en stuurkolom die speciaal zijn ontworpen om progressief te worden samengedrukt tijdens 'n botsing, om de bestuurder te beschermen . . . het zijn allemaal facetten van Volvo's exclusieve ontwerp om te overleven.



## **UW AUTO AANPASSEN AAN UW EIGEN WENSEN.**

Het indrukwekkende van het bezit van een Volvo is, dat u altijd begint met een hoog niveau van standaardvoorzieningen; welk model u ook kiest. Dit betekent dat u uw Volvo heel precies kunt aanpassen aan uw persoonlijke wensen met Volvo opties en accessoires, zonder een gat in uw budget te slaan. U hebt namelijk al een uitstekende basis om vanuit te werken.

Het aanpassen van uw auto aan uw hoogstpersoonlijke verlangens, kan een dankbare ervaring zijn. Zelfs een goedgekeurde trekhaak kan snel en eenvoudig worden gemonteerd, op de reeds aanwezige bevestigingspunten van uw Volvo. Dat bespaart tijd en natuurlijk ook geld.

### **Voor alle seizoenen.**

Alle zorgvuldige automobilisten verzorgen hun auto extra voor de winter. In het koude seizoen kunt u risico's verkleinen door gebruik te maken van Volvo mistlampen en winterbanden. Volvo biedt u een ruime keus uit geteste poetsmiddelen, autowas en andere speciale artikelen voor het onderhoud van uw auto.

Als de zomer lonkt, wees daar dan op voorbereid met een Volvo trekhaak en caravanspiegels die u eenvoudig kunt monteren. U kunt het zich ook extra comfortabel maken. Volvo levert schuif- en zonnedaken die speciaal zijn ontwikkeld voor de Volvo 340 en 360.

Als u uw auto er sportiever wilt laten uitzien, laat uw ogen dan eens gaan over de serie lichtmetalen velgen en extra brede banden. Er is ook een voorspoiler

leverbaar, waarin nog een set lampen kan worden gemonteerd. Er is een complete serie van extra instrumenten leverbaar. Los, in sets en eventueel met een bijpassend instrumentenpaneel.



*Lichtmetalen velgen en extra brede banden voor hoge eisen.*

Voor de fijnste vorm van amusement in de auto moet u eens kennis maken met de stereo radio's en cassettespelers die Volvo aanbiedt. Ze zijn allemaal volgens hoge maatstaven vervaardigd.

Als toonaangevende autofabrikant op het gebied van veiligheid heeft Volvo natuurlijk een complete serie veiligheidsvoorzieningen ontwikkeld voor uw kinderen. Zoals speciale veiligheidskinderzitjes en -kinderkussens.

Vraag de Volvo-dealer naar de speciale Volvo accessoire-brochure.



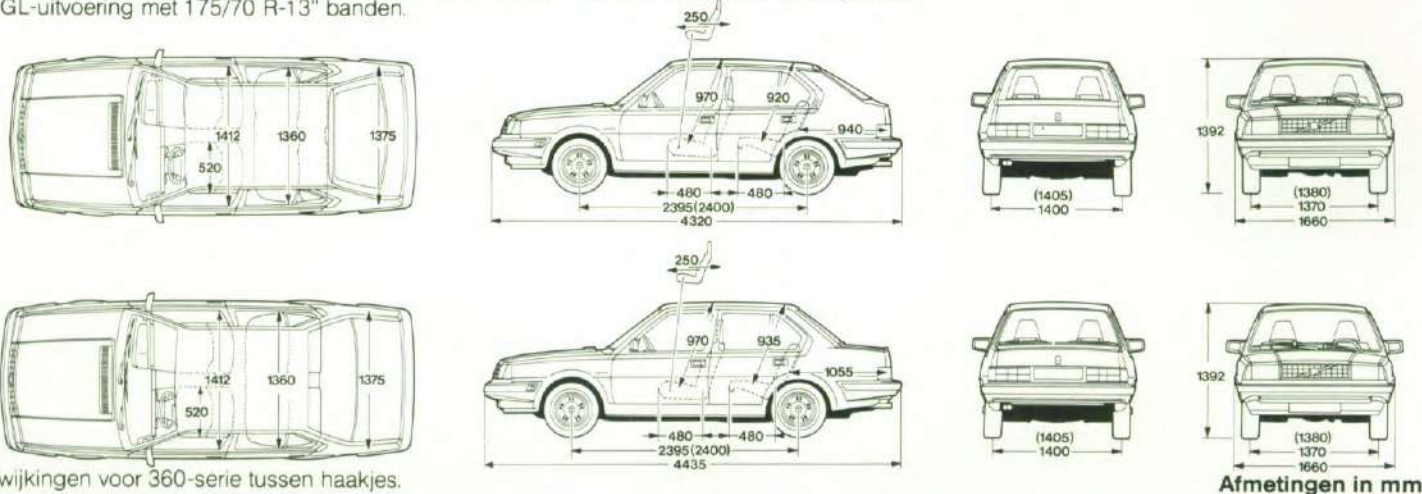
# Technische gegevens

## Volvo 340/360 serie

<b>Motor</b>						
Motor type	B14.4	B17.2	B200K	B200E	D16	
Soort	lijn	lijn	lijn	lijn	lijn	
Plaatsing	voor/overlangs	voor/overlangs	voor/overlangs	voor/overlangs	voor/overlangs	
Cilinder-aantal	4	4	4	4	4	
Cilinderinhoud in cm <sup>3</sup>	1397	1721	1986	1986	1596	
Boring x slag in mm	76.0 x 77.0	81.0 x 83.5	88.9 x 80.0	88.9 x 80.0	78.0 x 83.5	
Compressieverhouding	9.25:1	10.0:1	10.0:1	10.0:1	22.5:1	
Brandstofsysteem	1 carburator	1 carburator	1 carburator	LE-Jetronic	ind. injectie	
Brandstof	superbenzine*	superbenzine*	superbenzine*	superbenzine*	dieselolie	
Veilige locatie van de brandstoftank						
Tankinhoud	45 liter	45 liter	57 liter	57 liter	48 liter	
Max. vermogen ECE kW bij omw/sec	52/92	60/90	75/95	85/95	40/80	
Max. vermogen DIN pk bij omw/min	72/5500	83/5400	102/5700	118/5700	55/4800	
Max. koppel ECE Nm bij omw/sec	108/57	131/50	157/50	160/70	100/37.5	
Max. koppel DIN kgm bij omw/min	11/3400	13.0/3000	16.3/3000	16.6/4200	10.4/2250	
<b>Transmissie</b>						
Handgeschakeld	4 of 5	5	5	5	5	
Automaat	cvt	-	-	-	-	
<b>Elektrische uitrusting</b>						
Accu	12V/36Ah	12V/36Ah	12V/45Ah	12V/55Ah	12V/66Ah	
Wisselstroomdynamo	50A	50A	55A	55A	50A	
Ontstekingsstelsel	microprocessor gestuurd	microprocessor gestuurd	microprocessor gestuurd	microprocessor gestuurd	microprocessor gestuurd	
<b>Stuurmechanisme</b>						
Stuurbekrachtiging	neen	neen	neen	neen	neen	
Tandheugeltype	ja	ja	ja	ja	ja	
Samendrukbaar veiligheidsstuurkolom	ja	ja	ja	ja	ja	
Aantal omwentelingen stuurwiel	4.1	4.4	4.4	4.4	4.4	
Draaicirkel in meters	9.2	9.35	9.35	9.35	9.35	
<b>Remmen</b>						
Bekrachtigd	ja	ja	ja	ja	ja	
Voor	schijf	schijf	schijf	schijf	schijf	
Achter	trommel	trommel	trommel	trommel	trommel	
<b>Wielen</b>						
Velgen	: Sedan	5.0 x 13" staal	5.0 x 13" staal	5.0 x 13" staal	5.5 x 13" l.metaal	5.0 x 13" staal
	: Hatchback	5.0 x 13" staal	5.0 x 13" staal	5.0 x 13" staal	5.5 x 14" l.metaal	5.0 x 13" staal
Staalgordel radiaalbanden: Sedan		155SR-13" **	175/70 R-13"	175/70R-13"	175/70R-13"	155SR-13" (DL)**
	: Hatchback	155SR-13" **	175/70 R-13"	175/70R-13"	185/60HR-14"	155SR-13" (DL)**

\* LPG inbouw mogelijk. Informeer bij de Volvo-dealer naar het Volvo Nederland LPG-systeem.

\*\* GL-uitvoering met 175/70 R-13" banden.



Afwijkingen voor 360-serie tussen haakjes.

Afmetingen in mm

# VARIANTENPROGRAMMA Volvo 340/360 serie, 1986-modellen.

VARIANTEN	MOTOR	BRANDSTOF	VERSNELLING	AANTAL KLEUREN
<b>3-deurs</b>				
340 WINNER	B14.4	superbenzine/LPG	4-bak	3
	B14.4	superbenzine/LPG	automaat	3
340 WINNER SPECIAL	B14.4	superbenzine/LPG	4-bak	7 + 2 metallic
	B14.4	superbenzine/LPG	automaat	7 + 2 metallic
340 DL	B14.4	superbenzine/LPG	4-bak	7 + 7 metallic
	B14.4	superbenzine/LPG	automaat	7 + 7 metallic
	D16	dieselolie	5-bak	7 + 7 metallic
	B17.2	superbenzine/LPG	5-bak	7 + 7 metallic
340 DL SPECIAL	B14.4	superbenzine/LPG	4-bak	7 + 7 metallic
	B14.4	superbenzine/LPG	automaat	7 + 7 metallic
	D16	dieselolie	5-bak	7 + 7 metallic
	B17.2	superbenzine/LPG	5-bak	7 + 7 metallic
340 GL	B14.4	superbenzine/LPG	automaat	6 + 7 metallic
	B17.2	superbenzine/LPG	5-bak	6 + 7 metallic
360	B200K	superbenzine/LPG	5-bak	7 + 7 metallic
360 GL	B200K	superbenzine/LPG	5-bak	6 + 7 metallic
360 GLT	B200E	superbenzine/LPG	5-bak	3 + 4 metallic
<b>Sedan (4-deurs)</b>				
340 DL	B14.4	superbenzine/LPG	4-bak	7 + 7 metallic
	B14.4	superbenzine/LPG	automaat	7 + 7 metallic
	D16	dieselolie	5-bak	7 + 7 metallic
	B17.2	superbenzine/LPG	5-bak	7 + 7 metallic
340 DL SPECIAL	B14.4	superbenzine/LPG	4-bak	7 + 7 metallic
	B14.4	superbenzine/LPG	automaat	7 + 7 metallic
	D16	dieselolie	5-bak	7 + 7 metallic
	B17.2	superbenzine/LPG	5-bak	7 + 7 metallic
340 GL	B14.4	superbenzine/LPG	automaat	6 + 7 metallic
	D16	dieselolie	5-bak	6 + 7 metallic
	B17.2	superbenzine/LPG	5-bak	6 + 7 metallic
360	B200K	superbenzine/LPG	5-bak	7 + 7 metallic
360 GL	B200K	superbenzine/LPG	5-bak	6 + 7 metallic
360 GLE	B200E	superbenzine/LPG	5-bak	2 + 7 metallic
<b>5-deurs</b>				
340 WINNER SPECIAL	B14.4	superbenzine/LPG	4-bak	7 + 2 metallic
	B14.4	superbenzine/LPG	automaat	7 + 2 metallic
340 DL	B14.4	superbenzine/LPG	4-bak	7 + 7 metallic
	B14.4	superbenzine/LPG	automaat	7 + 7 metallic
	D16	dieselolie	5-bak	7 + 7 metallic
	B17.2	superbenzine/LPG	5-bak	7 + 7 metallic
340 DL SPECIAL	B14.4	superbenzine/LPG	4-bak	7 + 7 metallic
	B14.4	superbenzine/LPG	automaat	7 + 7 metallic
	D16	dieselolie	5-bak	7 + 7 metallic
	B17.2	superbenzine/LPG	5-bak	7 + 7 metallic
340 GL	B14.4	superbenzine/LPG	automaat	6 + 7 metallic
	D16	dieselolie	5-bak	6 + 7 metallic
	B17.2	superbenzine/LPG	5-bak	6 + 7 metallic
360	B200K	superbenzine/LPG	5-bak	7 + 7 metallic
360 GL	B200K	superbenzine/LPG	5-bak	6 + 7 metallic
360 GLT	B200E	superbenzine/LPG	5-bak	3 + 4 metallic

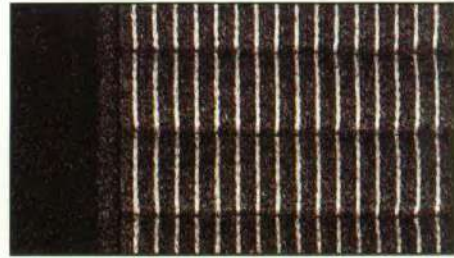
## Bekleding



6523 Grijs tweedstof



6323 Grijs pluuche



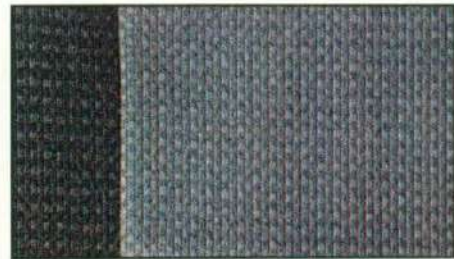
6423 Zwart/grijs chenille



6530 Groene tweedstof



6330 Groene pluuche



6223 Grijs stof



6561 Rode tweedstof



6361 Rode pluuche



6572 Blauwe tweedstof



6372 Blauwe pluuche

Door het drukprocédé zijn geringe kleurafwijkingen, zowel in lak- als bekledingskleuren, mogelijk. Vraag de Volvo-dealer inzage in het originele kleurenboek.

# VOLVO

## LAK en BEKLEDING

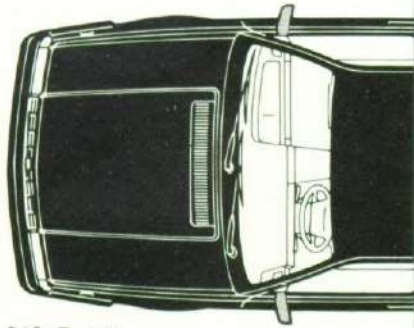
code	Model Lak	340 Winner 3-drs		340 Winner -Special** 3/5-drs		340 DL**/360** 340 DL-Special** 3/4/5-drs		340GL**/360GL** 3/4/5-drs		360 GLT 3/5-drs		360 GLE 4-drs	
		Bekleding Lak	Stof	Tweedstof	Tweedstof	Tweedstof	Pluche	Chenille	Pluche				
019*	Zwart	- -	Grijs 6523	Grijs 6523	Grijs 6523	Grijs 6323	Zwart-grijs 6423	Grijs 6323					
198	Wijnrood	- -	Grijs 6523	Grijs 6523	Grijs 6523	Grijs 6323	- -	- -					
199	Wit	Grijs 6223	Grijs 6523	Blauw 6572	Blauw 6372	Zwart-grijs 6423	Blauw 6372	- -					
207	Donkerblauw	- -	Grijs 6523	Grijs 6523	Grijs 6323	- -	- -	- -					
217	Rood	Grijs 6223	Grijs 6523	Grijs 6523	Grijs 6323	Zwart-grijs 6423	- -	- -					
226	Lichtgroen	- -	Grijs 6523	Groen 6530	- -	- -	- -	- -					
227	Lichtblauw	Grijs 6223	Grijs 6523	Blauw 6572	Blauw 6372	- -	- -	- -					
184	Zilver-grijs metallic	- -	Grijs 6523	Blauw 6572	Blauw 6372	Zwart-grijs 6423	Blauw 6372	Blauw 6372					
187	Antraciet-grijs metallic	- -	- -	Grijs 6523	Grijs 6323	Zwart-grijs 6423	Grijs 6323	Grijs 6323					
208	Groen metallic	- -	- -	Groen 6530	Groen 6330	- -	- -	Groen 6330					
218	Lichtblauw metallic	- -	Grijs 6523	Blauw 6572	Blauw 6372	- -	- -	Blauw 6372					
219	Blauw-grijs metallic	- -	- -	Grijs 6523	Grijs 6323	Zwart-grijs 6423	Grijs 6323	Grijs 6323					
221	Donkerrood metallic	- -	- -	Rood 6561	Rood 6361	Zwart-grijs 6423	Rood 6361	Rood 6361					
302	Lichtgroen metallic	- -	- -	Groen 6530	Groen 6330	- -	- -	Groen 6330					

\* Uitsluitend leverbaar tegen metallic meerprijs.

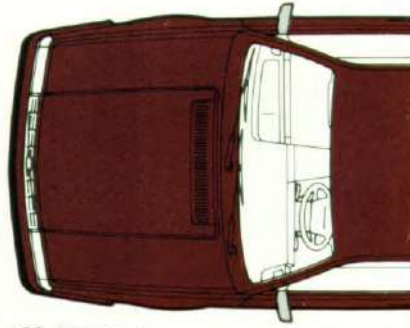
\*\* Metallic-lak tegen meerprijs leverbaar. - Niet leverbaar.

# Lak

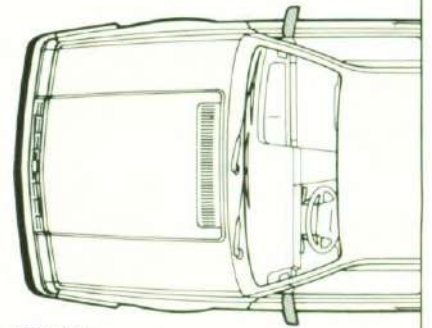
Metallic tegen meerprijs leverbaar.  
\* Alleen op speciale bestelling



019 Zwart\*



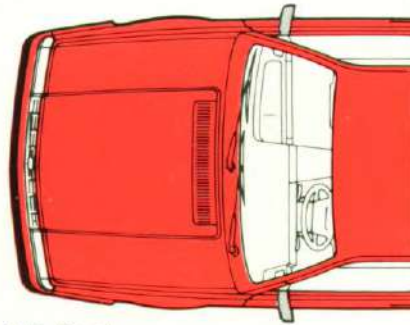
198 Wijnrood



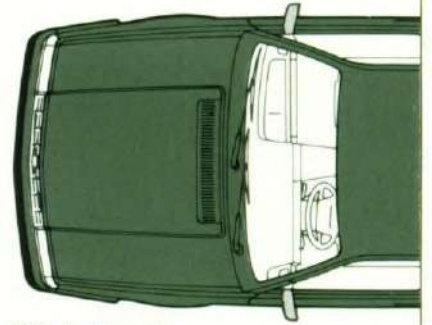
199 Wit



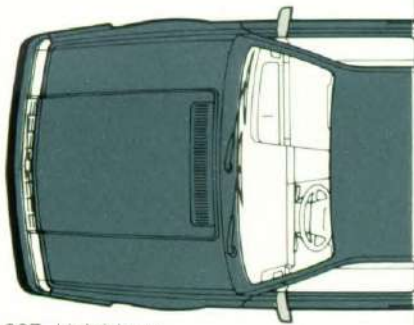
207 Donkerblauw



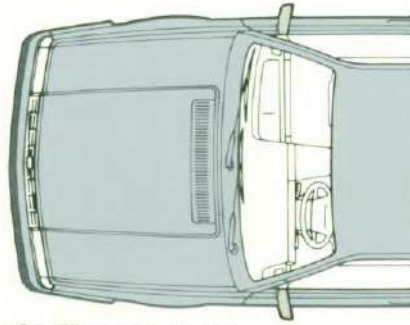
217 Rood



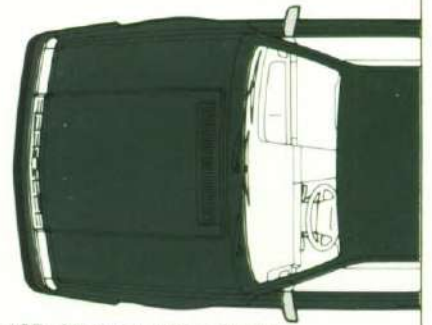
226 Lichtgroen



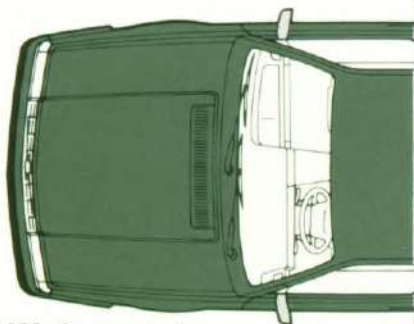
227 Lichtblauw



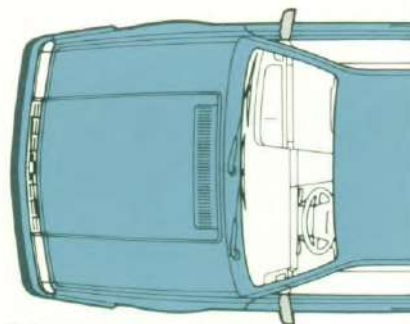
184 Zilver-grijs metallic



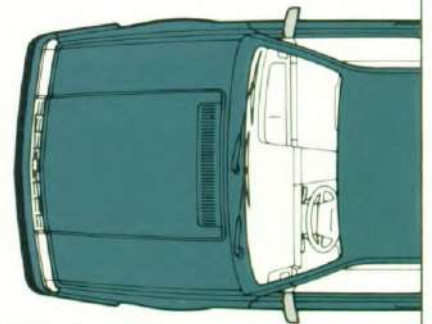
187 Antraciet-grijs metallic



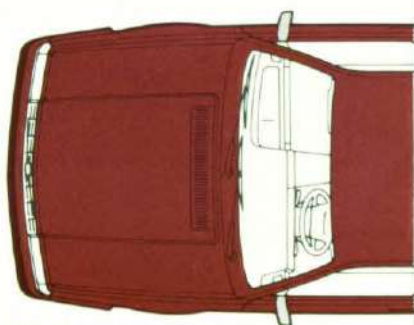
208 Groen metallic



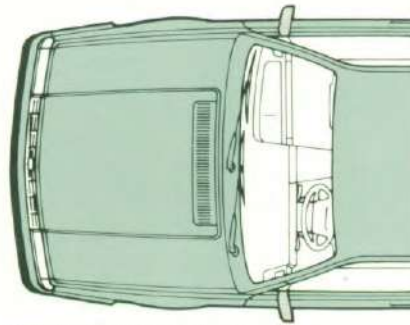
218 Lichtblauw metallic



219 Blauw-grijs metallic



221 Donkerrood metallic



302 Lichtgroen metallic

**VOLVO**

