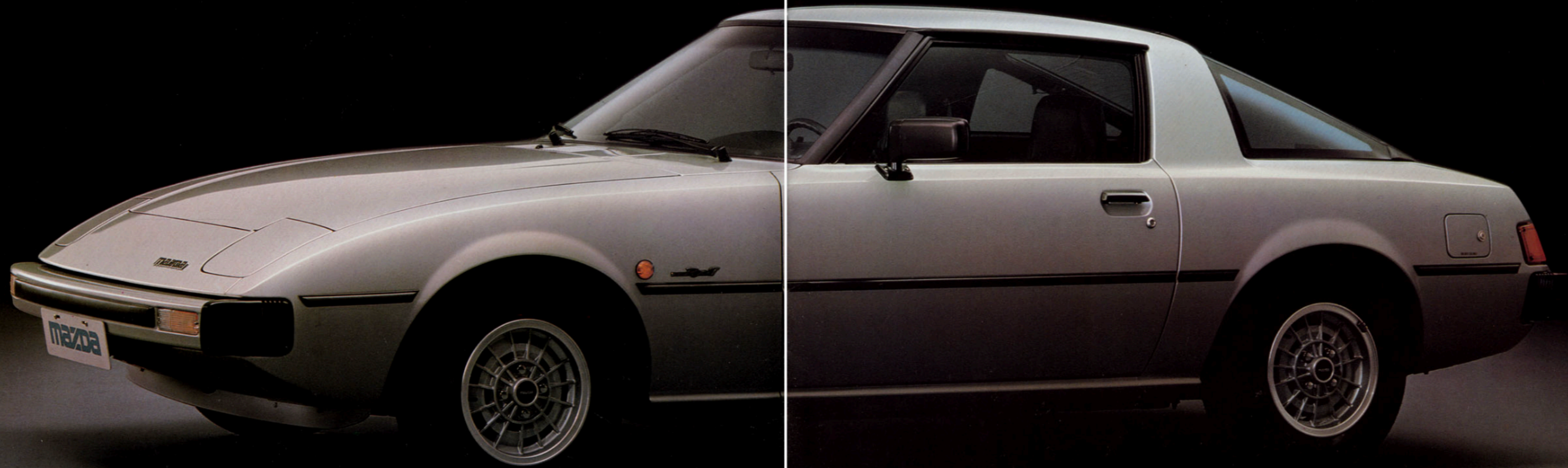


mazda



Mazda RX-7



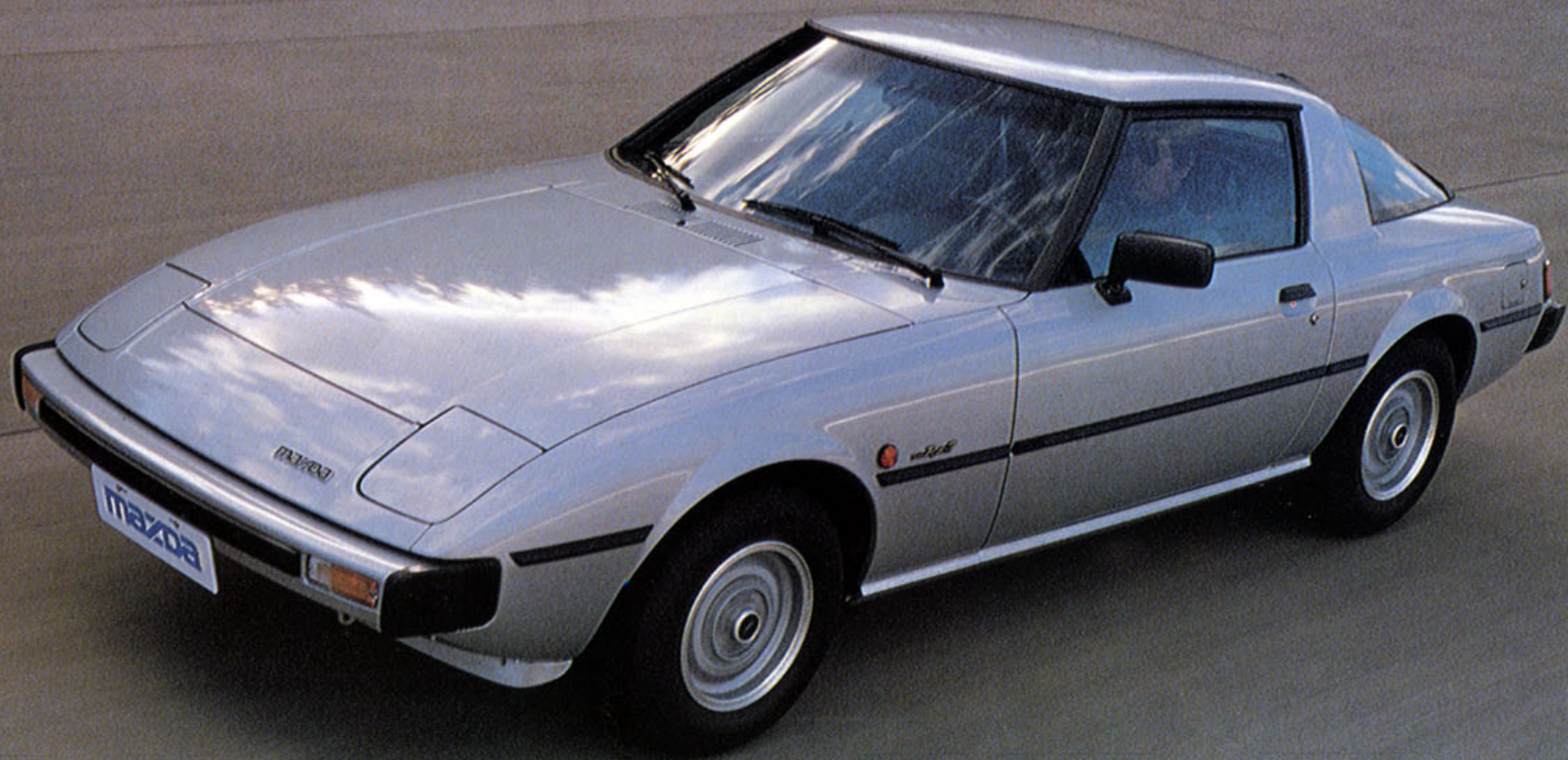


RX-7. Sportsbilen i den nye generasjon Mazda

En helt ny bil. Med Mazda kvalitet, rotasjonsmotor og europeisk sportsbil-design. Allerede fra starten ble RX-7 en stor suksess i USA.

RX-7. Lav og linjelekker. De aerodynamiske linjene, den vibrationsfrie rotasjonsmotoren og den velutstyrte kupéen gjør RX-7 til en helt spesiell sportsbil.

Ved å plassere den kompakte rotasjonsmotoren bak forakselen har RX-7 ideell vektfordeling. Resultatet er lavt tyngdepunkt, og et utmerket veigrep. RX-7 har alt du forventer av en sportsbil – og litt til!



Detaljer som teller

Nedfellbare halogen hovedlykter og strøm-linjeformet design har gitt minimal luftmotstand. Testing i vindtunnel viser at RX-7 har meget lav luftmotstandskoeffisient, 0,36! Vindstøyen er bragt ned til et minimum, fordi linjeføring og utvendig utstyr er gjennomført til minste detalj.

Se bare på støtfangerne. De har blitt en del av bilen. Se på løsningen med bagasjeroms-lokk og bakvindu i ett, med elektrisk åpningsmekanisme fra førerplassen. Dette sammen med de store sidevindue gir maksimal sikt i alle retninger.





Delikat og komfortabelt interiør

Interiøret i RX-7 er konstruert med henblikk på å gi maksimal kjørekomfort og sikkerhet.

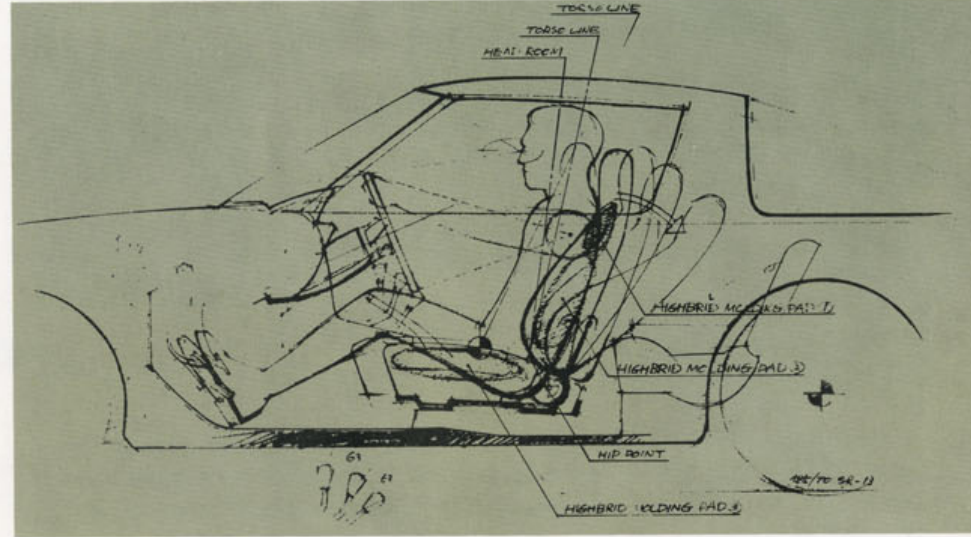
Bøttesetene med innebygget nakkestøtte er utformet for å gi god støtte og behagelig kjørestilling – også på langturer. Baksetet kan

felles ned med et enkelt håndgrep, for å gi ekstra bagasjeromsplass.

Dashbordet er elegant og oversiktlig, med instrumentene samlet rett foran førerplassen for god oversikt og lett avlesning. Voltmeteret er innebygd i omdreiningstelleren, og kan avleses for batterisjekk før start. Polstret fire-

ekers sportsratt er selvsagt standard.

Et lyspanel under instrumenttavlen kontrollerer følgende: Elektrisk oppvarmet bakvindu, bremses, temperatur, dynamo, oljenivå, sikkerhetsbelter og fjernlys. Alt dette er standardutstyr på RX-7!



DESIGN



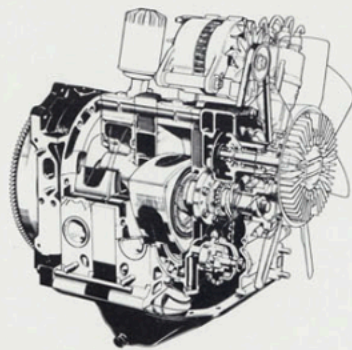
Ikke bare linjelekker – den funksjonelle design samt ned-fellbare lykter gir en så lav luftmotstandskoeffisient som 0.36.

MOTOR

Rotasjonsmotoren er kjernen i RX-7. Med sin kompakte form er den ideelt plassert bak forakselen, noe som gir virkelige sportsbilegenskaper. Dessuten har den lav vekt, få bevegelige deler, rask akselerasjon og jevn, stille gange.

Rotasjonsmotoren har en spesielt, flat dreiemomentskurve, noe som gir stor trekk-kraft – selv ved lavt turtall.

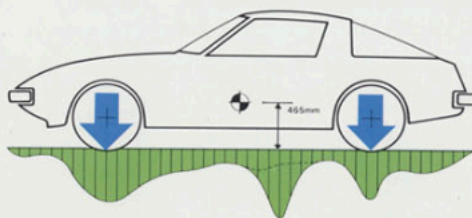
Rotasjonsmotoren i RX-7 er resultatet av 16 års forskning og produksjonserfaring fra mer enn en million motorer av denne typen!



IDEEL VEKTFORDELING

Midtplassert, lavt tyngdepunkt er oppnådd ved maksimal utnyttelse av rotasjonsmotorens spesielle egenskaper. Ved oppbremsing gir dette minimal forflytning av bilens tyngdepunkt og derved ekstra god bremsefordeling.

Med motoren plassert bak forakselen, har RX-7 sportsbilens kjøreegenskaper – fullt ut!

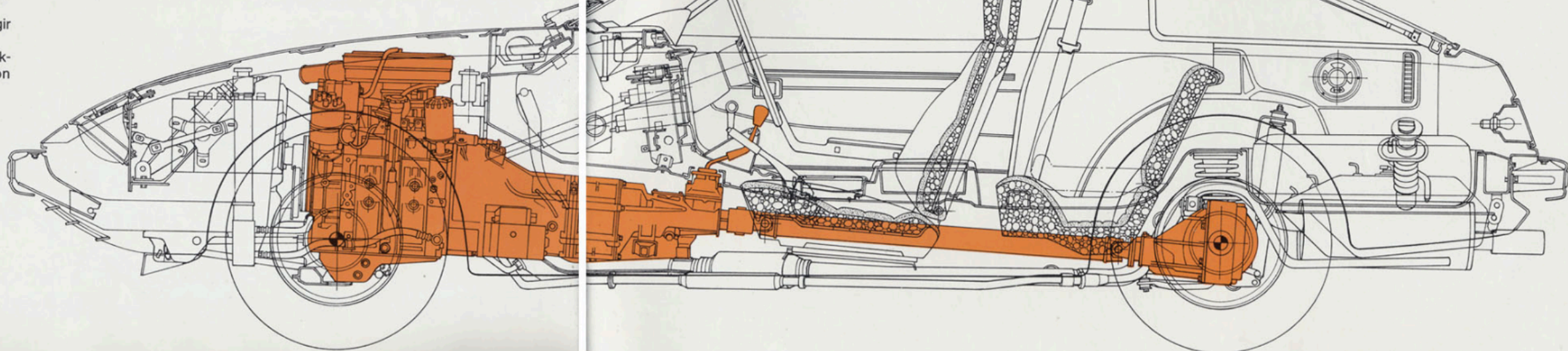


51% vektfordeling for-/bakaksel 49%

FJÆRING/HJULOPPHENG

Hjuloppheget er konstruert for maksimal sikkerhet og kjøreegenskaper. Styresnekken med et forbedret skrue-kulemuttersystem gir tannstangstyre egenskaper; Lett, presis og fast styring, samt god absorbering av støt fra hjulene.

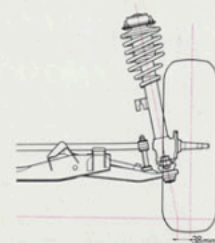
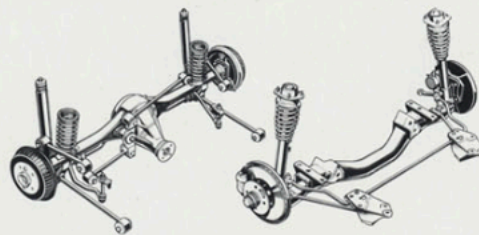
Forstillingen er av fjærbenstypen, og bakakselen er opphengt i 4 langsgående stag med watt-stag.



Minimal krenningsvinkel er oppnådd ved bred sporvidde og lavt tyngdepunkt kombinert med krenningsstag foran og bak.

Frontbremsene med ventilerte skiver gir meget god bremseeffekt.

Sporty aluminiumsfelger dim. 5½ J x 13 samt stålradialdekk dim. 185/70 HR 13 er standard utstyr.



UTSTYRSDETALJER

Nedfellbare halogen hovedlykter
Sortlakkerte listverk
Tonede vinduer
Kombinert bakvindu/bagasjeromslokk
Låsbart tanklokk
Elektrisk oppvarmet bakvindu
Elektrisk åpning av bagasjeromslokk
Innvendig dag/natt speil
Armlener på dører m/gripehåndtak
Midtkonsoll m/armlene
Kleskrok
Låsbart hanserom m/lys
Polstret 4-ekers sportsratt
Sigarettener
Digital kvartsur
Defroster for sidevinduer
Omdreiningsteller m/voltmeter
Trippsteller
2-trinns vinduspuser m/intervallbryter og spyl-
automatikk
Justerbare forseterygger
Sporty bøtteseter
Festestropper for bagasje
Nedfellbare bakseterygger
Polstret bagasjerom
Vegg-til-vegg tepper
Aluminiums felg 5 1/2 J x 13
Lavprofil stålraddialdekk 185/70HR13

TEKNISKE SPESIFIKASJONER

MOTOR

Type Rotasjonsmotor, 2 rotorer
Kjølesystem Vannavkjølt
Volum 573 x 2 (1146) cc
Maks effekt (DIN) 105 hk v/6000 omdr.
Maks dreiemoment (DIN) 14,7 kpm v/4000 omdr.
Kompresjonsforhold 9,4 : 1
Forgasser 2-trinns fireløps fallforgasser
Bensinpumpe Elektrisk
Bensintank 55 l
Eksos rensesystem Termisk reaktor
Kjølesystem 9,5 l
Batteri 12 V - 60 amp/2

TRANSMISJON

Gearkasse 5-trinns manuell
Clutch Enkel tørplate med fjærlamell
Utveksling: 1. 3,674
2. 2,217
3. 1,432
4. 1,000
5. 0,825
Rev. 3,542

Bakaksel 3,909

KAROSSERI Helsveiset selvbærende

FJÆRING

Foran Fjærben med spiralfjærer, tele-
skopdempere og separat krenningsstag
Bak Hel aksel med 4 langsgående
støttestag og wattstag, teleskopdempere
og krenningsstag

STYRING

Type Kulekretssnekke
Utveksling 17 - 20 : 1
Svingdiameter 9,6 m

BREMSE

Type Hydraulisk, to-krets med brems-
forsterker. Reduksjonsventil for bakhjulene
Foran Ventilerte bremseskiver
Bak Trommel med kjøleribber

FELGER OG DEKK

Felger Stål 5 1/2 J x 13
Dekk Radial med stålcord 185/70HR13

MÅL OG VEKT

Akselavstand 2420 mm
Sporvidde front 1420 mm
 bak 1400 mm
Største lengde 4285 mm
 bredde 1675 mm
 høyde 1260 mm
Vekt ca. 1060 kg

Fabrikken driver kontinuerlig forskning for mulig bedring av produktene, og vi må derfor forbeholde oss retten til forandringer i priser og spesifikasjoner på våre produkter uten forutgående varsel. Potensielle kjøpere anbefales derfor å ta disse spørsmål nærmere opp med selger før eventuell avtale inngås.

Importør for Norge

MAZDA

Toyo Kogyo Co., Ltd., Hiroshima, Japan.

**KOLBERG
MOTORS** AS

Gladengvn. 8/10, Oslo 6, tlf. 67 39 01.

Deres Mazda-forhandler: