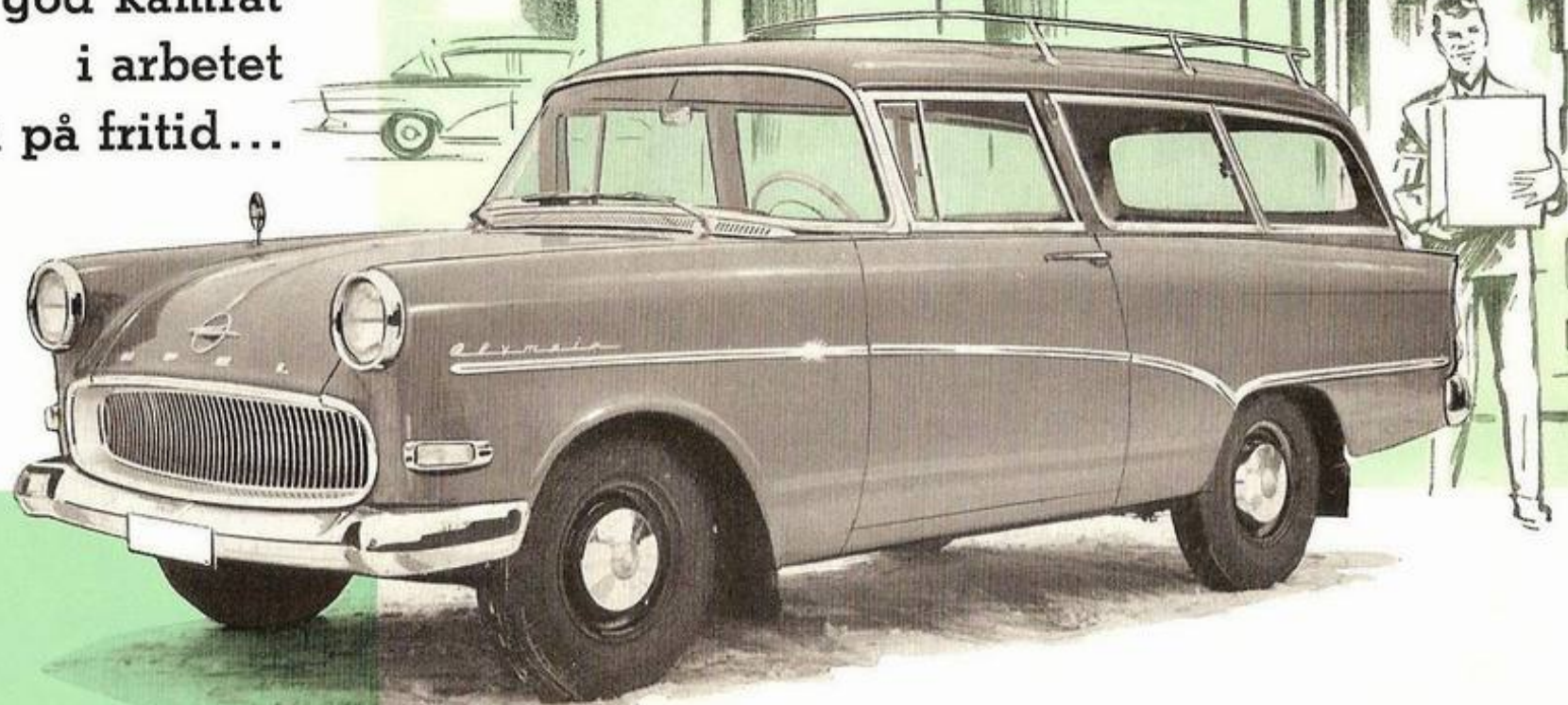


CarAVan

en god kamrat
i arbetet
och på fritid...



en vagn som ger så mycket mer...



● Nya Opel CarAVan

Opel CarAVan är bilen som är "både och", dvs. både en elegant komfortabel familjevagn och en smidig transportbil. Därtill är den en idealisk semesterbil med god plats för campingutrustning. För många är CarAVan den idealiska lösningen på bilproblemet.

OPEL

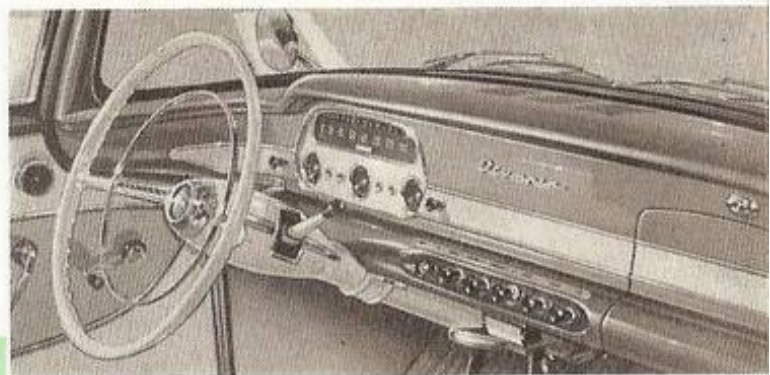
CarAVan

säkerhetsdetaljer
och finesser
som på

långt dyrare bilar...

ger full
valuta

- Instrumentbräda med välplacerade reglageknappar och lättlästa instrument. Säkerhetsratten har försänkt centrum och bekväm signalring.



- Dörrlås av tryckknappstyp och rattmanövrerade ventilationsrutor är några av de praktiska nyheterna på nya Opel CarAVan.

- Bekväma breda säten med förnämlig stoppning. Ryggstöden är sittriktigt utformade. Den oömma klädseln av vävplast är tvättbar.

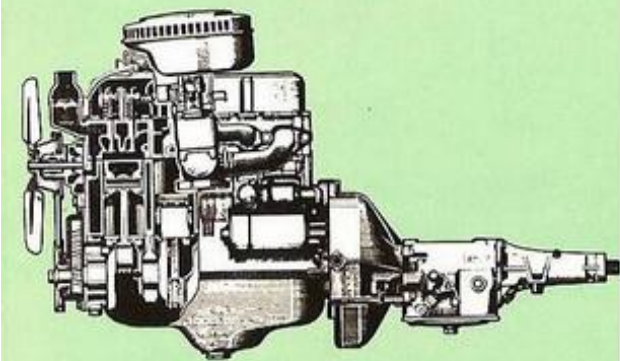




- För snabba transporter är Opel CarAVan idealvagnen. Med nedfällt bakre säte tjänstgör Opel CarAVan som skåpvagn, som är lätt att lasta och lossa genom den breda överkantshängda bakdörren. Golvet av ribbad stålplåt är starkt och praktiskt. Opel CarAVan kan även erhållas med ett dekorativt och praktiskt förkromat takräck.



- Opels berömda 4-cyl. toppventilmotor är en stark, smidig och ekonomisk kraftkälla som under åren visat sig vara pålitligheten själv. Den nu ytterligare förbättrade 1½ liters motorn ger 55 hk. En stor nyhet är den nya 1,7 liters motorn som även kan erhållas. Den utvecklar 63 hk. Vridmomentet är hela 13 kgm.



Två motorer att välja på — 55 eller 63 hk



Inte blott arbetet utan också familjen får sitt genom mångsidigheten hos nya Opel CarAVan. Över veckoslutet och under semestertid för den familjen ut till friska vindar ... varje vardagsmorgon står den redo att åter tjänstgöra i vardagsarbetet ... outtröttlig, pålitlig och alltid lika stilfull.



Opel CarAVan
skönhetsdrottningen
bland herrgårdsvagnar.

SPECIFIKATIONER

MOTOR:

1 1/2 liters motorn: 4 cyl. toppventilmotor. Cyl. diam./slagl. 80/74 mm. Cyl. volym 1 488 cm³. Kompr.förh. 7,25:1. Effekt 55 hk vid 4 400 v/min. (SAE), 50 hk vid 4 300 v/min. (DIN). Vridmoment 11,25 kgm vid 2 000—2 600 v/min. (SAE), 10,8 kgm vid 1 800—2 400 v/min. (DIN).

Nya 1,7 liters motorn: 4 cyl. toppventilmotor. Cyl. diam. slagl. 85/74 mm. Cyl. volym 1 680 cm³. Kompr.förh. 7,25:1. Effekt 63 hk vid 4 300 v/min. (SAE), 55 hk vid 4 000 v/min. (DIN). Vridmom. 13 kgm vid 2 000—2 500 v/min. (SAE), 12,2 kgm vid 1 900—2 300 v/min. (DIN).

KOPPLING OCH VÄXELLÅDA:

Enkel torr planfjäderkoppling.
3-växlad, helt synkr. växellåda.
Utv. 3,24-1,68-1,00:1. Back 3,47:1.

BROMSAR:

Hydr. 4-hj.bromsar, duplex typ fram.
Mek. handbroms. Bromsarea 823 cm².

FJÄDRING:

Fram: Individ. spiralfjädring m. tvärlänkar. Krängningshämmare.
Bak: Halvell. bladfjädrar. Hydraul. teleskopstötdämpare runt om.

HJUL OCH RINGAR:

Pressade ståldiskhjul 4 1/2 K × 13.
Ringdimension 6,40 × 13.

BAKAXEL:

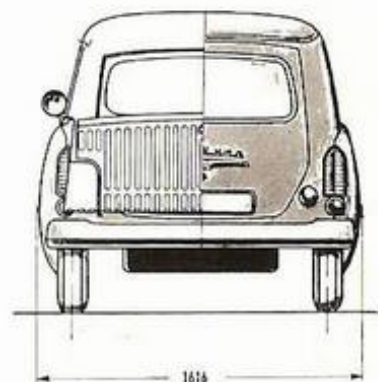
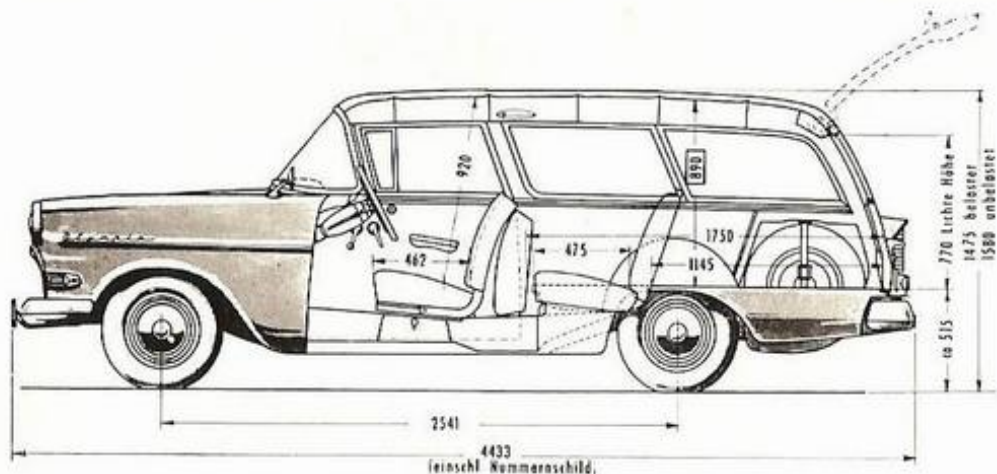
Stel bakaxel med hypoiddriv.
Utväxling 4,22:1.

ELSYSTEM:

6 volt, 77 Ah batteri.

RYMDUPPGIFTER:

Bränsletank 40 liter. Kylsystem ca 8 liter. Motor 3,25 liter.



MAN KAN FÅ MED SÅ MYCKET MER I CARAVAN



Återförsäljare:

MÅTT

Axelavstånd	2 541 mm
Spårvidd fram	1 271 mm
„ bak	1 274 mm
Längd	4 433 mm
Bredd	1 616 mm
Höjd, olastad	1 580 mm
Vändcirkelns diameter	11,6 m
Lastkapacitet ca	480 kg

GENERAL MOTORS NORDISKA AB

