



**Christiansen & Co**  
Storgt. 5 - Oslo 1  
Centralbord 33 36 84

**Opel Rekord**  
**Coupé og Sprint**

## Rekord Coupé - årets vakreste europeer?

Gjennom de siste årene er det vel ingen Opel som har vakt så stor oppmerksomhet som Rekord Coupé. Selv før den offisielle presentasjon fant sted, kom pressen med lange omtaler – fulle av de sterkeste superlativer. Og det er vel ikke å undres over, når man ser hvilke linjer som preger Rekord Coupé. Den myke, slanke taklinjen som forsetter helt bakover til låsen for

bagasjerommet, de store åpne sidevindue uten sprosler på sidene og det gedigne utstyr såvel innvendig som utvendig – alt er med på å forme inntrykket av en dynamisk, stilren vogn med krefter i overflod.

### Motoren

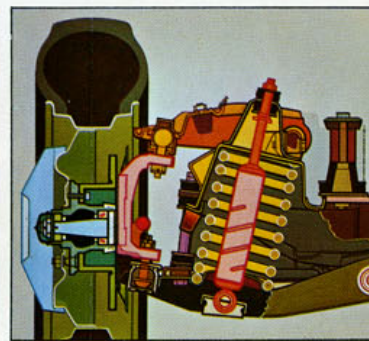
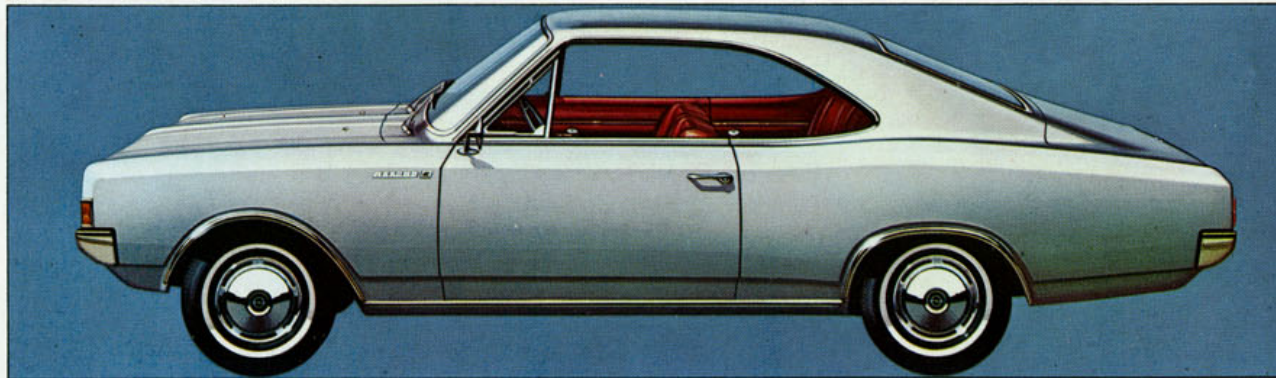
Opel Rekord Coupé leveres med 2 motorstørrelser: 1,9 ltr. S (103 HK) eller den 6-sylindrede superutgaven på 2,2 ltr. (108 HK).

Begge motorer har høytliggende kamaksel i topplokket og kjennetegnes av den samme slitestyrke som har gjort Opel-motoren legendarisk. – I begge tilfelle leveres bilen med 4-trinns gearkasse og kort, sportslig gulvgear.

### Overlegen sikkerhet

Opel Rekord Coupé kan gjøre inntil 167 km/t – noe som krever sikkerhetstiltak utover

det alminnelige. Derfor: Bremsforsterker og 2-krets bremsesystem, skivebrems på forhjulene og bruddsikre bremsesør. Videre: Støtettergivende rattstamme, 3-ekers ratt med polstret nav, feste for sikkerhetsbelter også bak. Helsveiset selvbærende stålkarosseri med ekstra forsterkning rundt kupéen. Barnesikre dørlåser, dashbord polstret i over- og underkant, håndtak og betjeningsknaster i myk-plast, speil som løsner ved støt, etc.



## Glimrende kjøreegenskaper

En bil med et slikt gemytt og slike krefter krever kjøreegenskaper langt utover det alminnelige. Derfor har Rekord Coupé fått større akselavstand, større sporvidde, uavhengig hjulopphengning med spiral-fjærer, større dekkdimensjoner, samt en rekke andre fortrinn som tilsammen gir glimrende kjøreegenskaper.

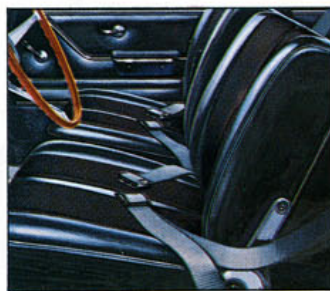
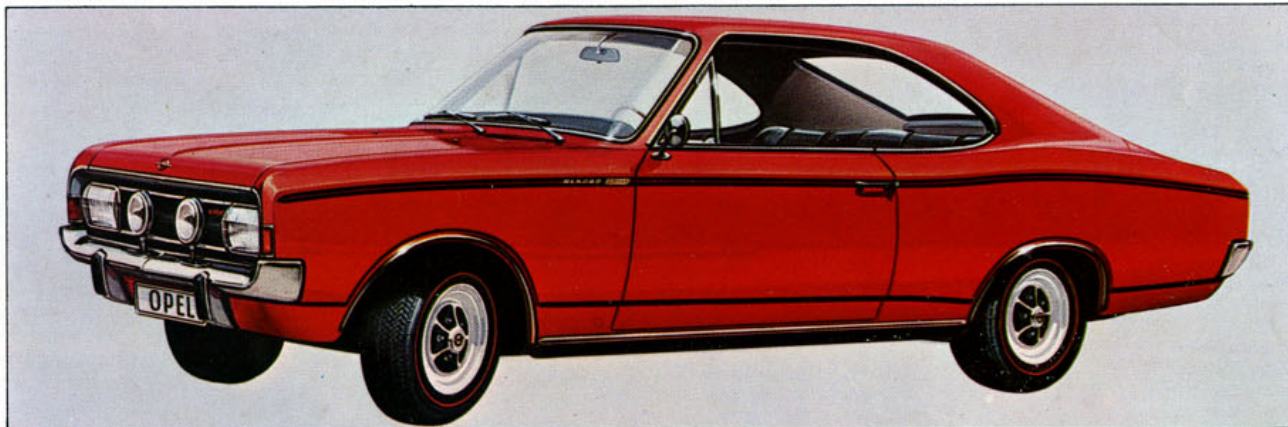
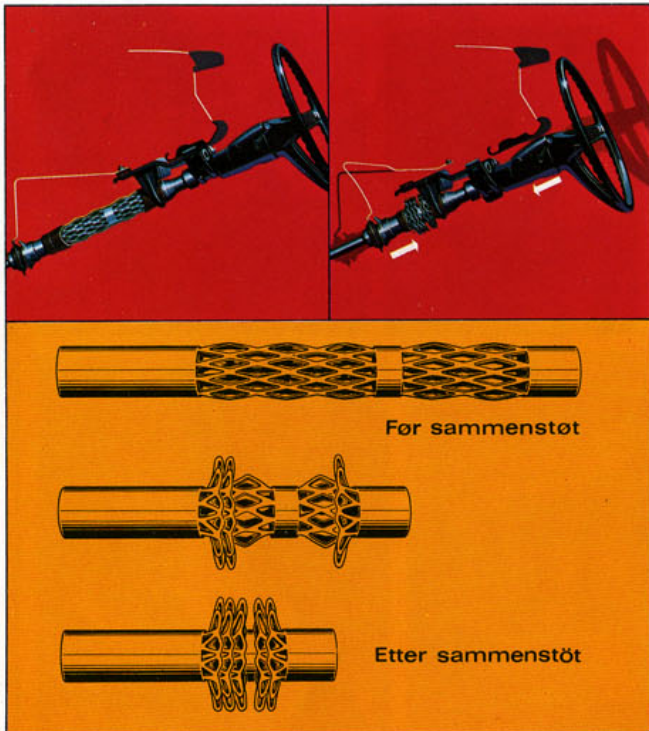
## Komfort i luksusklasse

Opel Rekord Coupé har en innredning som man skal opp i langt høyere prisklasser for å finne maken til. Dype, brede, regulerbare enkeltseter — spesialpolstret og trukket med «evigvarende» tekstiler eller i kunstlær som «puster». Myke gulvtepper. Armlene i midten av baksetet. «Full flow» ventilasjonsanlegg som sikrer frisk luft under alle forhold.

## NYHET! Rekord Sprint med 117 HK!

For dem som er ute etter noe helt spesielt vil Rekord Sprint være svaret. Den leveres

med 4 syl. 1,9 ltr. H.P. (High Performance) motor som yter 117 HK! Øvrig standardutstyr: 2 Solexforgassere, 2 ekstra fjernlys, 15" radialdekk, sportsfelger, turteller, ampèremeter og oljetrykksmåler. Øvrige kjennetegn: Helt sort interiør og sportsratt av tre, fartsstriper og sortlakkert hekk. — Illsint. Råsterk. Våger De en prøvetur? De er velkommen!



# Opel Rekord Coupé og Sprint



## Tekniske spesifikasjoner:

	COUPE	SPRINT
HK (SAE) .....	103	117
v/omdr./min. ....	5400	5800
Dreiemoment kpm .....	15,9	17,7
v/omdr./min. ....	2800/3400	3400/3800
Boring mm .....	93,0	93,0
Slaglengde mm .....	69,8	69,8
Volum cm <sup>3</sup> .....	1897	1897
Kompresjon .....	9,0 : 1	9,5 : 1
Bensin .....	Super	Super
Høytliggende kamaksel .....	X	X
5 lagret veivaksel .....	X	X

På spesialbestilling leveres Rekord Coupé med 2.2 ltr. motor 108 HK.

### Dimensjoner:

Akselavstand	2668 mm
Sporvidde foran	1400 mm
Sporvidde bak	1400 mm
Svingradius	5,45 m
Største bredde	1754 mm
Største lengde	4550 mm
Største høyde	1456 mm
Veiklaring	188 mm
Vekter kjøreklar	ca. 1085/1110 kg

### Dekk:

Stangeløse dekk  
6,40S x 13/4 lags for Coupé  
165S x 14 røde sider for Sprint

### Bremser:

To krets bremsesystem med skivebremser på forhjulene og bremseforsterker.

### Kapasiteter:

Bagasjerom	550 liter
Bensintank	ca. 55 liter
Motorolje	3 liter
Kjølevæske	6,7 liter

### Elektrisk anlegg:

12 volts anlegg

### Ettersyn og oljeskift:

Hovedettersyn hver 10.000 km (første gang ved 5.000 km). Enklere service og oljeskift hver 5.000 km (oljeskift event. oftere, alt etter vær- og føreforhold).

**General Motors driver en utstrakt forskning, og det arbeides kontinuerlig med forbedring av produktene. En forbeholder seg derfor retten til å forandre priser, spesifikasjoner, farger og utstyr uten nærmere kunngjøring.**

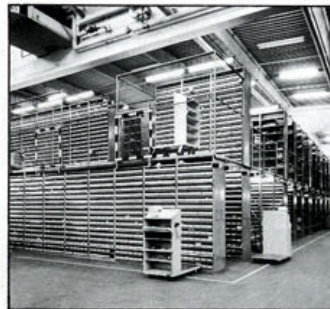
## General Motors (Norway) A/S

I 1963 flyttet General Motors (Norway) A/S inn i sitt nye anlegg ved Lillestrøm. Anlegget består av administrasjonsbygning, innendørs lager for 700 biler og reservedelslager med 36 000 ulike enheter som sikrer en førsteklasses deleservice. Videre finner man klargjøringshall med transportbånd, hvor understells- og kanalbehandlingen foretas og serviceavdeling med serviceinstitutt der forhandlere, verksmestere og mekanikere stadig gjennomgår treningskurs for å kunne yte GM-bileierne best mulig service. Enhver GM-bil som kommer til Norge må innom General Motors-anlegget på Lillestrøm for in-

speksjon og anti-rustbehandling av kanaler og understell (unntatt lastebiler). Først etter at GM's spesialopplærte fagfolk har gått gjennom vognen kan den transporteres videre til forhandler. **Bare General Motors (Norway) A/S** har et slikt anlegg i Norge!

General Motors anlegg på Lillestrøm er det nødvendige bindeledd mellom Generals Motors organisasjon i USA, Opel og Vauxhall/Bedford-fabrikkene og landets General Motors forhandlere. Et anlegg som betyr trygghet for Dem som GM-bileier.

Fra høsten 1967 vil dette merket stå på alle biler som har gjennomgått de nødvendige operasjoner ved GM's anlegg.



# Opel Rekord Coupé og Sprint