

Golf



Volkswagen



Disfruta la nueva experiencia Golf

El Golf lo tiene todo. Interior de lujo con detalles cromados, sistema de infotención táctil, asientos regulables y una extensa lista de equipamiento que te permitirá vivir una experiencia inigualable.

Ten el control y maneja, a través de la pantalla de la consola central, las principales funciones de tu Smartphone. Podrás realizar y responder llamadas o cambiar de emisora mientras conduces con total seguridad y confort. Además, puedes acceder al sistema de información y asistencia al conductor para obtener consejos de ahorro de combustible a través de la tecnología Think Blue.





Diseño Elegante



Volante multifunción* forrado en cuero

Maneja el sistema de sonido y navegación sin retirar la mano del volante. El forrado en cuero refleja elegancia en cada detalle. Un timón que no querrás soltar.

Asientos tapizados

Encuentra la combinación perfecta de lujo, confort y estética a bordo.



* Google Maps y Waze disponibles a través de Android Auto. Imágenes referenciales. Equipamiento puede variar según versión. Volante con botones de controles básicos para el reproductor de sonido, teléfono celular y display del panel del piloto. El volante del vehículo podría incluir botones correspondientes a funciones o sistemas no instalados ni activos en el vehículo, los cuales no se ofrecen.



Faros led

Obtén una mayor iluminación en cada curva gracias a sus faros halógenos bifocales con luz diurna en tecnología LED, faros antiniebla delanteros y luz de giro.

Asimismo, resalta el diseño de los faros posteriores en tecnología totalmente led.

Tubo final de escape "invisible"

Golf es sinónimo de detalles exclusivos y exterior elegante. Uno de estos detalles es su tubo de escape invisible.





Seguridad y Confort

El Golf VII es el primer auto en la historia de Latinoamérica en obtener el máximo puntaje en seguridad, 5 estrellas, para el pasajero adulto y niño simultáneamente.



Sistema de 7 airbags:

Las bolsas de aire frontales, laterales, de cortina y de rodilla ofrecen la máxima seguridad a sus ocupantes frente a cualquier impacto.

Sistema antideslizamiento de tracción (ASR):

Es un sistema que brinda seguridad durante la conducción cuando el vehículo se encuentra sobre una superficie resbaladiza e irregular, evitando el derrape o patinaje de las ruedas.

Sistema electrónico de control de estabilidad (ESP):

Es un sistema que detecta situaciones de conducción críticas, por ejemplo, cuando existe peligro de que el vehículo patine o derrape, e implementa medidas efectivas para evitar que el vehículo se salga de la ruta o curva.

Anclajes ISOFIX:

Los 3 anclajes ISOFIX en el asiento posterior del vehículo permiten la sujeción perfecta de los Car Seats para niños.

ABS/EBD:

El sistema antibloqueo de frenos que incluye el software de seguridad adicional, EBD, impide que el conductor pierda el control del vehículo durante el frenado en situaciones de emergencia.

Estructura de carrocería:

La utilización de acero de alta resistencia y de alto límite elástico en la estructura, proporciona un nivel mayor de protección en caso de colisión. Además, el auto es más versátil y ágil debido al acero de peso ligero.



Los resultados brillan como las estrellas

* Imágenes referenciales. Equipamiento puede variar según versión.

*Según las pruebas realizadas por Latin NCAP, asociación dedicada a realizar evaluaciones de seguridad en autos nuevos y fomentar el desarrollo de tecnologías que mejoren el desempeño en seguridad.

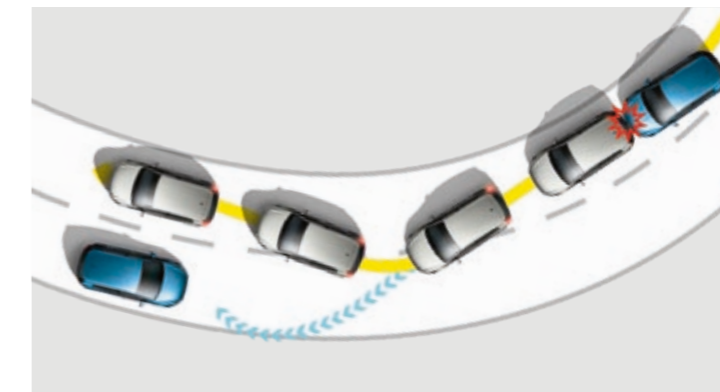


Rear View

El asistente de marcha atrás facilita al conductor la visibilidad hacia atrás al aparcar, al maniobrar o al dar marcha atrás mediante la cámara situada en la parte trasera del vehículo. Pudiendo facilitar así las maniobras en diferentes ángulos.

Control por voz

Realiza y responde llamadas o cambia de emisora mientras conduces con total seguridad y confort.



Freno de Multicolisión Activa

Gran parte de los accidentes con daños personales corresponden a colisiones múltiples. Para evitarlos, Volkswagen desarrolló este innovador sistema que actúa activando el frenado de forma automática luego de una colisión, en caso el conductor ya no pueda realizarlo manualmente y reduce la velocidad gradualmente hasta 10 KPH. De esta manera, es posible recuperar el control del vehículo y de la trayectoria.



Nuevo
App 
Connect

Infotainment y Conectividad

Sistema de infotainment con App-Connect

Pantalla táctil de 8" con puerto USB compatible con iPod / iPhone, lector de CD,MP3, tarjeta SD, Bluetooth, AUX-IN y 8 altavoces.

Con App-Connect podrás manejar, a través de la pantalla de la consola central, las principales funciones de tu Smartphone. Podrás realizar y responder llamadas, escuchar música incluso mientras conduces con total seguridad y comodidad.

App-Connect consta de tres tecnologías innovadoras que permiten trasladar los contenidos del smartphone a la pantalla táctil: **Mirrorlink, Apple Car Play y Android Auto.**

* Imágenes referenciales. Equipamiento puede variar según versión. Las características y especificaciones de App-Connect requieren de un dispositivo móvil compatible e internet. Car Play de Apple: Compatible a partir de iPhone 5 con iOS 7.1. Android Auto: Compatible a partir de Android Lollipop 5.0.



Es ágil. Es divertido. Es Golf

* Imágenes referenciales. Equipamiento puede variar según versión.

Experiencia de Conducción



Motores TSI

Los Motores TSI de Volkswagen son únicos en el mercado y pioneros en innovación y tecnología. Así, con su tecnología Downsizing de inyección directa de combustible y turbocompresor, los motores de Volkswagen con menor cilindrada logran alcanzar igual o mayores prestaciones en potencia y torque, además de una mejor optimización de combustible que motores más grandes.

Caja DSG de 7 velocidades y doble embrague

Podrás realizar marchas rápidas, sin interrupción ni vacíos. Los cambios de marcha son extremadamente suaves y apenas perceptibles para los ocupantes.

Así, la transmisión DSG del Golf 1.4TSI ofrece la deportividad y el rendimiento de una caja mecánica con el confort superior de una caja automática. La transición entre cada velocidad se realiza en menor tiempo, lo cual permite una conducción ágil y con más confort.

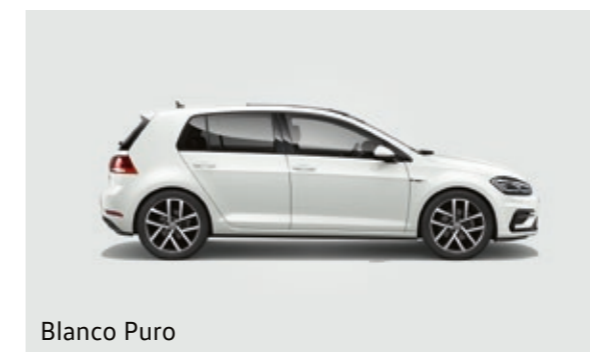




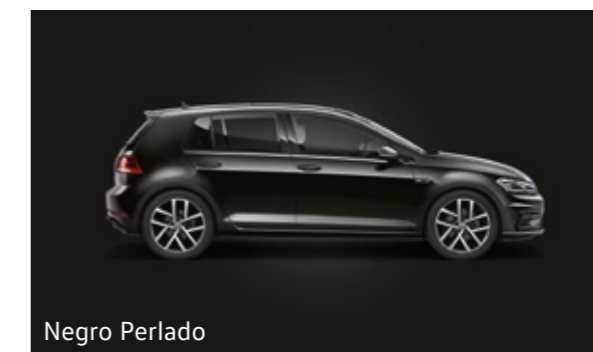
Colores



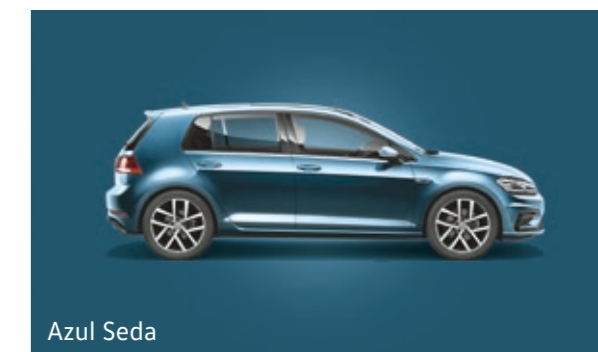
Plata Metálico



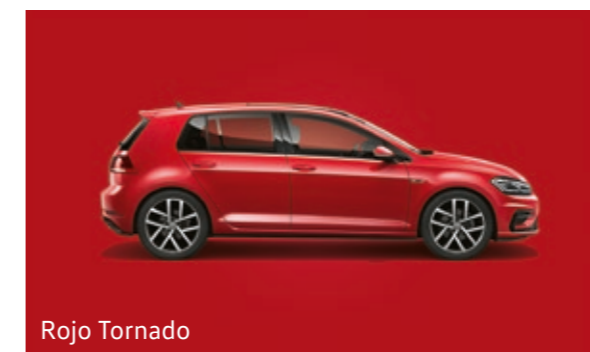
Blanco Puro



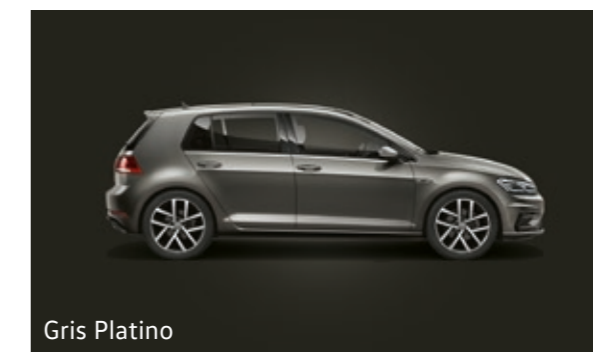
Negro Perlado



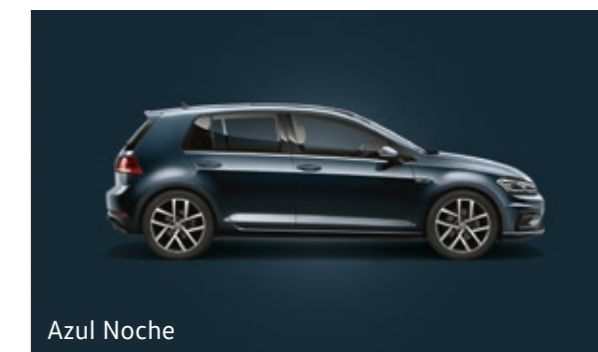
Azul Seda



Rojo Tornado



Gris Platino



Azul Noche

Especificaciones Técnicas

	Golf 1.4 TSI	
Datos técnicos		
Número de cilindros / N° de válvulas	4 / 16	
Cilindrada (cm³)	1395	
Alimentación	Inyección directa de gasolina con turbocompresor (TSI)	
Distribución	Doble eje levas con distribución variable en admisión y escape	
Potencia (KW) CV/rpm	(110) 150 / 5000 - 6000	
Par neto (Nm) Kgfm/rpm	(250) 26 / 1500 - 3500	
Transmisión (velocidades)	Mecánica (6) / DSG (7)	
Suspensión delantera	Independiente McPherson con barra estabilizadora	
Suspensión trasera	Multibrazos 4-Link con barra estabilizadora	
Dirección	Asistida electromecánica	
Frenos delanteros	Discos ventilados	
Frenos traseros	Disco	
Aros de aleación 17" / Neumáticos 225/45 R17	s	
Aros de aleación 16" / Neumáticos 205/55 R16	-	

Capacidades y Dimensiones		
Largo	4255	
Ancho	1799	
Alto	1491	
Distancia entre ejes	2620	
Pasajeros (Incluye conductor)	5	
Maletero (l)	380	
Tanque de combustible (l)	50	
Peso neto vehicular (kg)	1281 (Mec) / 1301(DSG)	

Equipamiento de Seguridad		
Sistema antibloqueo de frenos (ABS)	s	
Distribución electrónica de la fuerza de presión de frenado (EBD)	s	
Sistema antideslizamiento de la tracción (ASR)	s	
Regulación de par de inercia del motor (MSR)	s	
Asistente de tracción dinámica en curvas (XDS)	s	
Bloqueo electrónico del diferencial (EDS)	s	
Frenado Automático Post-Colisión (Freno Multicolisión)	s	
Asistente para arranques en pendientes	s	
Programa electrónico de estabilización (ESC)	s	
Airbag frontal para conductor y acompañante (Airbag acompañante con desactivación)	s	
Airbag lateral de protección de tórax para el conductor y acompañante	s	
Airbag lateral de protección de cabeza, delantero y posterior	s	
Airbag de rodillas para el conductor	s	
Carrocería con deformación programada de aceros rígidos de límite elástico ultra alto	s	
Cinturones delanteros pirotécnicos de 3 puntos con limitador de fuerza y ajuste de altura	s	
Indicador de cinturones delanteros desabrochados	s	
Cinturones posteriores laterales de 3 puntos	s	
Cinturón posterior central de 3 puntos	s	
Apoyacabezas frontales activas y regulables en altura	s	
Triple cabecera en asientos posteriores	s	
Anclajes en asiento trasero para asientos infantiles con sistema "Isofix" y "Top Theter"	s	
Alarma antirrobo original con vigilancia de cabina y protección contra remolque	s	
Inmovilizador electrónico de 5° generación con protección de componentes	s	
Columna de dirección colapsable	s	
Sistema de corte de alimentación de combustible en caso de impacto	s	



	Golf 1.4 TSI	
Equipamiento Eléctrico y Funcional		
Sistema de Infotención con pantalla táctil de 8" con puerto USB compatible con iPod / iPhone, lector de CD,MP3, tarjeta SD, Bluetooth, AUX-IN y 8 altavoces	s	
Bluetooth (Hands Free) con "Llamada Multiconferencia" (según disponibilidad del Smartphone)	s	
Sistema de conectividad App-Connect (MirrorLink, Android Auto y Apple Carplay)	s	
Think Blue Trainer (supervisión y consejos de ahorro de combustible)	s	
Control de audio y computador de a bordo en el volante	s	
Función "Manejo por voz" en el volante	s	
Computador de a bordo	s	
Regulación manual de alcance de luces de los faros delanteros a través del Infotención	s	
Aire acondicionado "Climatic" con turbina de 6 velocidades	s	
Cierre centralizado con mando a distancia y función "Safelock"	s	
Elevalunas eléctricas con función "One touch"para subir y bajar,con función antiplastamiento	s	
Espejos retrovisores exteriores con ajuste eléctrico	s	
Limpiaparabrisas y limpialuneta posterior con funcionamiento a intervalos	s	
Indicador de desgaste de las pastillas de freno	s	
Indicador para el control de neumáticos	s	
Cámara de marcha atrás "Rear View"	s	
Retorno automático de limpiaparabrisas a posición de reposo	s	
Barrido automático de la limpialuneta posterior al conectar retroceso	s	
Apertura y cierre confort de elevalunas con mando a distancia / Función de verano	s	
Desempeñador de luneta posterior	s	
Palanca de luz intermitente con función confort	s	

Equipamiento Interior		
Vestiduras de asientos tapizadas en tela	-	
Vestiduras de asientos tapizados en Leatherette	s	
Revestimiento de puertas y laterales en capa espumada y tela	-	
Revestimiento de puertas y laterales en capa espumada y Leatherette	s	
Volante deportivo forrado en cuero	s	
Empuñadura / pomo de palanca de cambios y freno de mano forrado en cuero	s	
Columna de dirección regulable en altura y profundidad	s	
Asiento del conductor y acompañante con ajuste manual de altura y ajuste lumbar	s	
Tapasoles con espejos iluminados	s	
Dos lámparas de lectura delante, dos detrás	s	
Descansabrazos central delantero con portaobjetos	s	
Descansabrazos central posterior con posavasos	s	
Respaldar de asientos posteriores abatibles por separado	s	
Juego de alfombrillas (4)	s	
Portales en revestimiento interior del techo	s	
Bolsa portaobjetos en respaldo de los asientos delanteros	s	
Toma de 12 voltios en el maletero y consola central	s	

Equipamiento Exterior		
Faros principales halógenos bifocales con luz diurna en tecnología LED integrada	s	
Faros posteriores y luz de placa en tecnología LED	s	
Faros antiniebla delanteros con luz de curva estática	s	
Luz antiniebla posterior (1)	s	
Antena en luneta para búsqueda automática de emisoras (diversidad de frecuencia)	s	
Carcasa de espejos exteriores en color de la carrocería	s	
Parachoques deportivo con moldura cromada en rejilla de entrada de aire	s	
Parabrisas con cristal antitérmico	s	
Lunas laterales y luneta posterior antitérmicos	s	
Tube final de escape "invisible" (cubierto)	s	

* Consulte con su concesionario y/o solicite una prueba de manejo y de producto para apreciar los alcances, funcionalidades, restricciones, limitaciones y condiciones de los controles, sistemas, componentes, accesorios y equipamiento en general. * El vehículo podría presentar botones, interruptores y/o indicativos de funciones o sistemas no instalados ni activos, los cuales no se ofrecen. No todo el equipamiento, especificaciones, características y prestaciones detalladas en el Manual del Propietario están disponibles en la versión del modelo de vehículo que se adquiere, y no se ofrece, dado que, para el Perú, no todas las especificaciones están disponibles y varían. Las imágenes son referenciales. Los detalles, características y equipamiento de esta ficha técnica podrían variar sin previo aviso, y/o estar sujetas a restricciones y limitaciones según versión del modelo.



Volkswagen

Red de Concesionarios:

Amsa: Av. Javier Prado 5484. Telf. 224-9150. | Euroshop: Av. Domingo Orué 973, Surquillo. Telf. 618-5055. | Limawagen: Av. Del Ejército 890, Miraflores. Telf. 421-3758. Av. Huaylas 1491, Chorrillos. Telf. 234-9755. | Flechelle: Av. Tomás Marsano 2670, Miraflores. Telf. 449-5000. | Peruwagen: Av. San Luis 2467, San Borja. Telf. 225-4488. Av. La Marina 3001, San Miguel Telf. 618-7390. | Centros Comerciales: Mall Aventura Plaza (Trujillo): Av. América Oeste 750 Urb. El Ingenio - Trujillo. Mall Aventura Plaza: Av. Evitamiento y Av. Nicolás Ayllón, Santa Anita | Plaza Norte: Av. Tomás Valle y Alfredo Mendiola (Panamericana Norte), Independencia | Provincias: Autoshop (Cajamarca): Av. Hoyos Rubio s/n Lote Columbo. Telf. 076-368117. | HS Vehículos (Cusco): Av. la Cultura 1856. San Sebastian, Cusco Telf. 084-594-400. | Interamericana Norte (Piura). Av. Vice Mz. 229 Lote 01 Zona Industrial - Piura. Telf 073-325352 | Iwagen (Ica): Av. Cutervo 1038. Telf. 9866-75318. | Interamericana (Chiclayo): Av Saenz Peña 330 Telf 074-503502 | Autoshop (Trujillo): Av. América Norte 1406. Telf. 044-221329. | Surmotors (Arequipa): Av. Venezuela 2515, Parque Industrial. Telf. 054-232660. | Perumotor (Arequipa): Av. Aviación km. 7 - Cerro Colorado Telf 054 - 383125| Surmotors (Ilo): Pampa Inalámbrica Mz. H Lote 03. Telf. 054-791751. | Surwagen (Tacna): Calle Arias Aragüez 323. Telf. 052-248108. Wankamotors (Junín): Av. Mariscal Castilla 1757 - El Tambo Huancayo. Telf. 064-416731. | Surmotors (Juliaca) Carretera Juliaca - Puno Km. 6.5 Caracoto Telf: 051-602328. Imágenes referenciales. Para mayor información consulte a su concesionario Volkswagen. Pueden existir alteraciones sin previo aviso. Garantía de 3 años o 100 000 km, lo que ocurra primero. Año modelo: 2019. Fecha de impresión y actualización: Enero 2019. www.volkswagen.com.pe [f/VolkswagenPeru](https://www.facebook.com/VolkswagenPeru). Equipamiento puede variar según la versión del vehículo. Las características y especificaciones de App-Connect requieren de un dispositivo móvil compatible e internet móvil. Car Play de Apple: Compatible a partir de iPhone 5 con iOS 7.1. Android Auto: Compatible a partir de Android Lollipop 5.0. Consulte con su concesionario y/o solicite una prueba de manejo y de producto para apreciar los alcances, funcionalidades, restricciones, limitaciones y condiciones de los controles, sistemas, componentes, accesorios y equipamiento en general. * El vehículo podría presentar botones, interruptores y/o indicativos de funciones o sistemas no instalados ni activos, los cuales no se ofrecen. No todo el equipamiento, especificaciones, características y prestaciones detalladas en el Manual del Propietario están disponibles en la versión del modelo de vehículo que se adquiera, y no se ofrece, dado que, para el Perú, no todas las especificaciones están disponibles y varían. Las imágenes son referenciales. Los detalles, características y equipamiento de esta ficha técnica podrían variar sin previo aviso, y/o estar sujetas a restricciones y limitaciones según versión del modelo.