

Ford

TRANSIT CONNECT



Go Further

VISIONÁRIO. ENGENHOSO. EXTRAORDINÁRIO. CADA VEÍCULO TEM A SUA ASSINATURA.

Henry Ford

ÍNDICE

Introdução.....	02
Áudio e comunicações.....	04
Compartimento de carga.....	06
Capacidade de carga e carga útil.....	08
Motorizações.....	10
Custo de utilização.....	12

Tecnologias de Assistência à condução.....	14
Tecnologias extraordinárias.....	22
Ambiente.....	24
Trend.....	26
Sport.....	28
Cores e estofos.....	30

Opções e acessórios.....	32
Ford Protect.....	34
Especificações.....	36
Arrumação/Próximos passos.....	52



O modelo apresentado é a Nova Transit Connect Kombi Trend L2 em cor Kapoor Red metalizada (opção), e jantes de liga leve de 16" com 5x2 raios em cor Sparkle Silver (opção).

O modelo apresentado é a Nova Transit Connect Van Sport L1 em cor metalizada Chrome Blue (opção).

Leia os códigos QR para aceder a conteúdos adicionais. Veja a extraordinária história da Ford em acção.



Criada para as tarefas mais exigentes

O conceito "máxima funcionalidade" é um dos pilares da Nova Transit Connect. Por isso, encontrará um compartimento de carga versátil, flexível e facilmente acessível, a possibilidade de escolha entre duas distâncias entre eixos, um habitáculo cuidadosamente desenhado por e para si e um prazer de condução inigualável. Tudo isto envolvido em novas formas arrojadas e ultra elegantes. No entanto, apesar de ser desenvolvido como um verdadeiro veículo comercial Ford, robusto e resistente, a Nova Transit Connect não abdica da mais avançada tecnologia, como os seus motores de última geração, capazes de otimizar a potência e a eficiência de combustível, cumprindo sempre com a mais recente legislação de emissões Euro 6.2.

O modelo apresentado é a Nova Transit Connect Van Trend L1 com cor da carroçaria metalizada Moon dust Silver (opção), jantes de liga leve de 16" com 5x2 raios pintadas em cor Sparkle Silver (opção) e dupla porta de carga lateral (opção).

360°



Mantenha-se ligado com o Ford SYNC 3

O seu escritório móvel ficou ainda melhor.

Ford SYNC 3

O novo Ford SYNC 3 proporciona uma integração perfeita com o seu smartphone, permitindo-lhe controlar tudo, desde chamadas e mensagens de texto, à música e navegação por satélite – seja através do ecrã tátil de 15,2 cm (6") ou por controlos por voz espantosamente simples. A função Live Traffic*,

disponível através da aplicação FordPass, conecta-se sem qualquer dificuldade ao sistema de navegação através do SYNC 3, fornecendo-lhe dados atualizados ao minuto sobre o trânsito. Isto permitir-lhe-à planear a sua viagem de forma mais eficiente.



Suporte MyFord Dock

É uma opção especialmente concebida para albergar o seu smartphone, leitor de MP3 ou dispositivo de navegação. Transmite a sua música via Bluetooth® ou utilizando um cabo USB ligado ao Rádio Connection. O suporte My Ford Dock com tampa permite guardar o seu dispositivo e contém uma tomada USB apenas para carregamento. (Opção compatível apenas com Rádio Connection)



Plataforma de carregamento sem fios

A engenhosa Plataforma de carregamento Wireless permite-lhe carregar a bateria de um dispositivo compatível sem necessidade do tradicional cabo de carregamento. (Opção)

O modelo apresentado é a Nova Transit Connect Trend com SYNC 3 (opção), Base de carregamento sem fios (opção), Climatizador bizona (opção) e transmissão manual de 6 velocidades.

**O acesso ao Live Traffic está incluído nos primeiros 2 anos após a compra de um novo Ford que inclua SYNC 3 com navegação; a partir daí, existe uma taxa de licença anual.*



Grande em espaço, grande em opções

Compartimento de carga otimizado.

A Nova Transit Connect tem uma capacidade e flexibilidade de carga invejáveis. Escolha entre duas distâncias entre os eixos, duas carroçarias diferentes e desenhe o seu espaço de carga de 0,3 m³ a 3,6 m³ (método SAE), com uma capacidade de carga útil potencial até 900 kg.

- Divisória de carga completa, em aço e sem vidro (de série em Van)
- Divisória completa com abertura de carga transversal (até 3,4 metros de profundidade de carga em Van L2)
- Espaço para quatro tábuas de 2,4x1,2 m (Van L2)
- Porta de carga lateral direita deslizante (de série em Van Trend)
- Dupla porta lateral deslizante (opção em Van Ambiente e Trend, de série em Kombi)
- Banco do passageiro dianteiro individual de série
- Até 7 passageiros em Kombi (3ª fila de bancos de lugares opcional em Kombi L2)



Carga ou passageiros? Não tem que escolher

Uma seleção de configurações dos lugares, desde duas (Van) a sete pessoas (Kombi), oferece um elevado nível de flexibilidade entre o transporte de carga, o transporte de passageiros e inclusivé, o transporte mixto.

3,0 m/3,4 m

Máxima profundidade de carga com a Divisória de carga transversal

Transporte artigos até 3,0 metros de comprimento na Van L1, graças à inteligente Divisória de carga com abertura de carga transversal. Os modelos L2 permitem transportar artigos até 3,4 metros de comprimento. (Opção)

250.000 aberturas de portas de portas



Abrimos e fechámos as portas e o capot mais de 250.000 vezes, em condições reais, para assegurar que a Nova Transit Connect aguenta com tudo.



Bancos traseiros da Kombi

Maior versatilidade ao rebater os bancos traseiros na Transit Connect Kombi. (Modelo L2 com 3ª fila de bancos opcional)

Acesso fácil ao compartimento de carga

O acesso ao compartimento de carga nunca foi tão fácil, graças às amplas portas traseiras (portão da bagageira em Kombi) e a uma altura de carga reduzida.

A: 1249 mm

B: 1269 mm

C: 433 mm (L1)/660 mm (L2)



H11830mm (L1) / 1828 mm (L2)

L1 4425 mm

L2 4825 mm

Compartimento de carga 6-7

Volume e capacidade de carga útil da Van

2,9
m³



Van Chassis curto (L1) com divisória de série

Carga útil bruta máx. até 903 kg
Peso bruto do veículo de 2155 kg a 2405 kg



Europaletes x1
2 bancos



3,6
m³

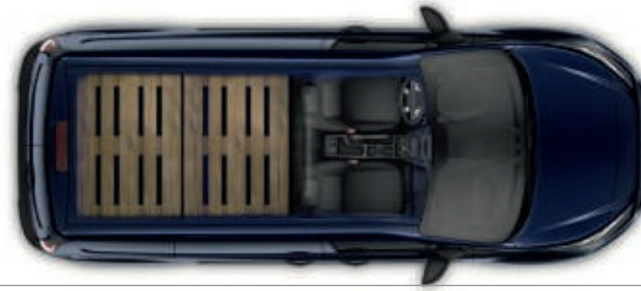


Van Chassis longo (L2) com divisória de série

Carga útil bruta máx. até 861 kg
Peso bruto do veículo de 2,170 kg a 2,405 kg



Europaletes x2
2 bancos



Volume e capacidade de carga útil da Kombi

1,3
m³



Kombi Chassis curto (L1)

Carga útil bruta máx. até 810 kg
Peso bruto do veículo de 2320 kg a 2460 kg



Europaletes x1
5 bancos



1,5
m³



Kombi Chassis longo (L2)

Carga útil bruta máx. até 741 kg
Peso bruto do veículo de 2365 kg a 2405 kg



Europaletes x1
5 bancos



0,3
m³



Kombi Chassis longo (L2)

Carga útil bruta máx. até 708 kg
Peso bruto do veículo de 2404 kg a 2480 kg

7 bancos



Europaletes 1200 mm x 800 mm.



Divisória de carga de 2,2x1,2 m

Os modelos Van L2 podem transportar materiais de até 2,2x1,2 m apoiados numa divisória em aço especialmente desenvolvida. (De série em Van)



Banco flexível de duplo passageiro dianteiro

O encosto central do banco flexível de duplo passageiro dianteiro rebate-se completamente e o assento pode ser levantado para aceder ao espaço de arrumação interior. O assento exterior, com funcionalidade tipo "cinema", permitir o transporte de artigos altos e/ou de grande volume. (Opção, em conjunto com Divisória de carga transversal)



Divisória móvel em rede metálica (não disponível em Portugal)

Uma divisória inteligente, capaz de mover-se longitudinalmente, para separar o compartimento de carga do espaço para passageiros. Pode ser colocada atrás da primeira fila de bancos ou atrás da segunda. (Não disponível no mercado Português)

Escolha o motor mais indicado para si

Todas as opções são especiais. E igualmente tentadoras.

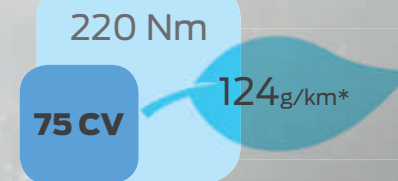
A Nova Transit Connect propõe um design inovador e motorizações ultra-eficientes com os novos motores diesel 1.5L EcoBlue e gasolina 1.0L EcoBoost com desactivação selectiva de cilindros (motor não disponível em Portugal). Ao combinar potência, durabilidade e eficiência, é o parceiro ideal para o seu negócio. Além disso, todas as versões cumprem sem dificuldade os mais recentes regulamentos de emissões Euro 6.2, com emissões de CO₂ a partir de apenas 148 g/km¹.

Ford EcoBoost de 1,0 l a gasolina

Com turbocompressão, injeção direta de gasolina e sincronização variável das válvulas, o nosso aclamado motor Ford EcoBoost apresenta a mesma performance de um motor de maior cilindrada, mas com uma poupança de combustível superior e emissões mais reduzidas. (Não disponível no mercado Português)

Ford EcoBlue de 1,5 l a diesel

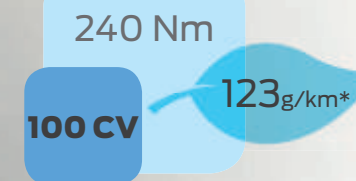
A Nova Transit Connect está disponível numa seleção de avançados motores a diesel Ford EcoBlue de alta performance. Todas as versões combinam potência e binário para transporte de cargas pesadas com baixos custos de utilização.



Eficiente

Motor a diesel Ford EcoBlue de 1,5 l

O motor a diesel Ford EcoBlue de 75 CV (55,4 kW) atinge um equilíbrio espantoso entre performance e poupança. Proporciona uma potência flexível e um binário muito capaz, mas está associado a emissões reduzidas e a um excelente consumo de combustível.



Equilibrado

Motor a diesel Ford EcoBlue de 1,5 l

Esta motorização diesel EcoBlue de 100 CV (74,2 kW) é nosso motor mais polivalente. Proporciona toda a potência necessária para percorrer longas distâncias, ao mesmo tempo que continua a apresentar um consumo de combustível extraordinário.



Potente

Motor a diesel Ford EcoBlue de 1,5 l

O novo motor a diesel Ford EcoBlue de 120CV (88,2 kW) desenvolve 270 Nm de binário. Isto torna-o a escolha ideal para o transporte e reboque de cargas pesadas, proporcionando simultaneamente uma eficiência de consumo de combustível excepcional em condução combinada.

*Valores de teste "Calculated Drive Cycle" para Transit Connect Van, com especificações de série.

Powered by FORD EcoBoost

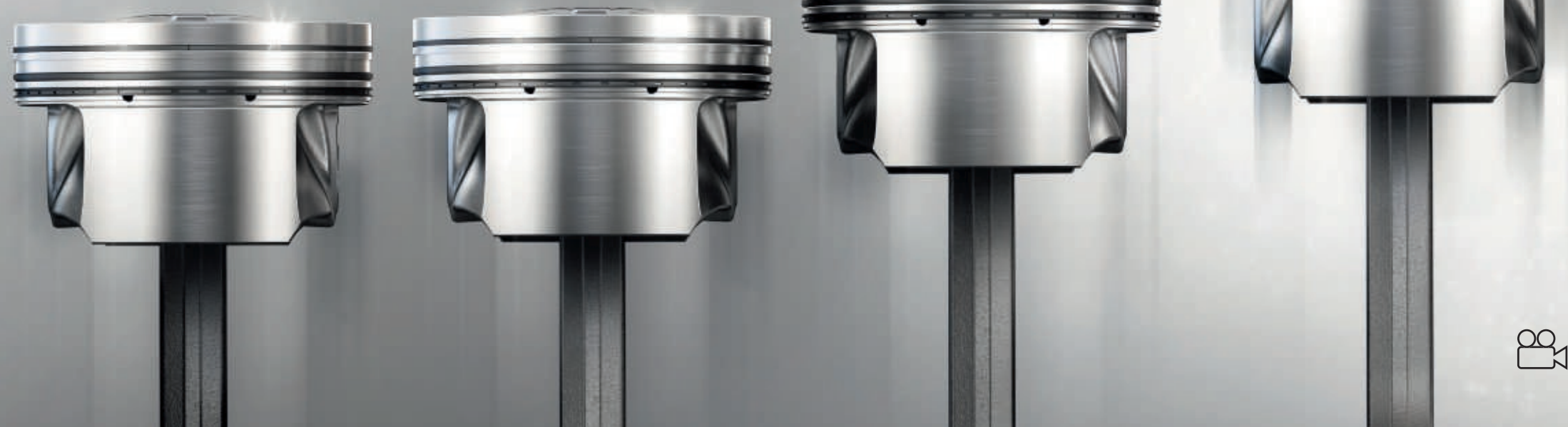


Sub 1-litre

Ford 1.0 litre EcoBoost

**Vencedor do Prémio
Internacional Motor do Ano
durante seis anos
consecutivos.**

¹Valores de teste do procedimento WLTP (World Harmonised Light Vehicle Teste Procedure) para a Nova Transit Connect Kombi Trend EcoBlue de 100 CV, sem qualquer equipamento opcional.



Mais performance, menos emissões.

Os motores a diesel Ford EcoBlue da Nova Transit Connect estão em conformidade com as rigorosas normas de emissões da Euro 6.2. O sistema de Redução Catalítica Seletiva (SCR) utiliza AdBlue®, um líquido à base de ureia/água que converte as emissões de NOx do gás de escape em azoto e água. Complementarmente, um filtro de partículas reduz mais de 99% das partículas sólidas emitidas pelo escape do veículo.

Custo de utilização

Um desempenho exemplar, com uma rentabilidade surpreendente.

A atenção ao detalhe, a qualidade dos materiais e a durabilidade de funcionamento são integrados na Nova Transit Connect em cada aspeto da sua construção. Após muitos anos de serviço, será tão agradável ao toque – e conduzir-se-à tão bem – como no dia em que a recebeu.

Principais tecnologias de poupança*

- Avançados motores diesel Ford EcoBlue para menores consumos e emissões de CO₂ reduzidas
- Auto-Start-Stop (de série)
- Indicador de mudança de velocidade (de série)
- Limitadores de velocidade (opção)
- Controlo da Aceleração (opção para Van 6 velocidades)
- Garantia anti-corrosão de 12 anos

**Algumas das tecnologias apresentadas estão disponíveis apenas em modelos selecionados. Consulte a secção de especificações para mais detalhes.*



Auto-Start-Stop

Quando está parado num semáforo ou no trânsito, o Auto-Start-Stop desliga automaticamente o motor (embora continue a fornecer energia para o funcionamento de componentes essenciais como os faróis, o ar condicionado e o sistema Ford SYNC). Quando estiver pronto para arrancar, basta carregar no pedal da embraiagem e selecionar a primeira velocidade, como faria normalmente (ou carregar no acelerador com caixas automáticas) para o sistema reiniciar. O Auto-Start-Stop é especialmente eficaz ao conduzir na cidade, onde pode, potencialmente, reduzir o consumo de combustível e as emissões de escape. (De série)



Controlo da Aceleração

Uma calibração exclusiva para modelos com motores a diesel e transmissão manual, concebida para limitar a aceleração e ajudar a reduzir o consumo de combustível quando o veículo está pouco carregado. (Opção)

O modelo apresentado é a Nova Ford Transit Connect Trend Kombi L2, com pintura metalizada Chrome Blue (opção) e jantes de liga leve de 16" com 5x2 raios (opção).



Sistema de abastecimento Ford Easy Fuel

Já não tem de tocar em tampas de combustível sujas. Além disso, com a sua salvaguarda exclusiva, o Ford Easy-Fuel assegura que ninguém abasteça acidentalmente com o combustível errado. (De série)

Depósito de AdBlue®

Os motores Ford EcoBlue da Nova Transit Connect estão equipados com um Sistema de Redução Catalítica Seletiva para ajudar a reduzir os níveis de emissões de escape, através da injeção de AdBlue® para o sistema de escape. Os modelos diesel Ford EcoBlue têm um depósito de 17 litros de AdBlue® uma luz de aviso montada no painel de instrumentos, que indica quando é necessário encher o depósito.



Tecnologias de assistência à condução

Concebidas para facilitar o seu trabalho na estrada.

Ao combinar as informações provenientes da câmara e as tecnologias de radar, a Nova Transit Connect pode ajudar em diversas situações de condução. Desde o Limitador de Velocidade Inteligente, que o ajuda a manter-se dentro dos limites de velocidade, ao Alerta ao Condutor, que lhe indica quando deve fazer uma pausa, a Nova Transit Connect está sempre pronta para lhe dar a mão.



Controlo automático de velocidade com Limitador de velocidade ajustável²⁾

Defina a velocidade pretendida e o sistema irá mantê-la até a desativar através de um botão no volante ou ao carregar no pedal da embraiagem ou do travão. O **Limitador de velocidade ajustável²⁾** é especialmente útil em cidades e povoações, onde é fácil exceder o limite de velocidade sem querer. Depois de definir a velocidade máxima pretendida, o veículo atém-se a esse limite para que possa manter os olhos na estrada. Quando precisar de ir mais depressa, basta carregar com firmeza no acelerador para anular o sistema. (De série em Sport, opção nas outras versões)

²⁾Utiliza sensores.

¹⁾O limite de velocidade pode variar conforme a estrada e o tamanho do veículo. Cabe ao condutor a responsabilidade de cumprir sempre o limite de velocidade.

²⁾Característica de assistência à condução.



Indicação de distância

O ecrã no painel de instrumentos indica continuamente a distância em relação ao veículo em frente. O sistema acende uma série de ícones coloridos conforme as suas definições de proximidade. O Alerta de Distância pode apresentar-lhe um símbolo de aviso vermelho se se aproximar demasiado do veículo em frente. (Opção, parte da Assistência Pré-colisão)



Limitador de Velocidade Inteligente²⁾ com Reconhecimento de sinais de trânsito²⁾

Deteta os limites de velocidade, incluindo limites variáveis, e os sinais de ultrapassagem proibida através da câmara de visão dianteira e apresenta-os no ecrã do painel de instrumentos. O Limitador de Velocidade Inteligente utiliza essas informações para o ajudar a manter-se dentro do limite de velocidade em vigor¹⁾. (De série em Kombi, opção em Van. Obriga a um Controlo de Velocidade)

Alerta do condutor²⁾

Concebido para o avisar caso o sistema detete um comportamento de condução que indique uma quebra nos níveis de alerta. Inicialmente, surge um ícone de aviso no painel de instrumentos, seguido de um sinal sonoro caso os níveis de alerta do condutor sofram um declínio mais acentuado. (Opção como parte de um pack)



Estacionamento facilitado

Quando precisar de estacionar em paralelo ou de fazer marcha-atrás num lugar na perpendicular, confie no Sistema de Estacionamento Assistido. Basta premir um botão para os sensores deste inovador sistema localizarem um lugar adequado enquanto conduz. Em seguida, o sistema guia-o automaticamente para esse lugar; só tem de controlar o acelerador, o travão e as mudanças, seguindo as indicações no ecrã e sonoras. Pode até ajudá-lo a sair de um lugar em paralelo. (Opção)

Estacionamento inteligente

O Sistema de Estacionamento Assistido ajuda-o a encontrar um lugar.

E a estacionar. E a sair.

O Sistema de Estacionamento Assistido estaciona a Nova Transit Connect por si. O sistema consegue encontrar um lugar adequado e guia-o automaticamente para estacionar em paralelo ou na perpendicular. Também pode fazer as manobras para sair de um lugar em paralelo. Só tem de controlar o acelerador, o travão e as mudanças. (Opção)



Deixe a Transit Connect estacionar-se sozinha

Depois de ativado, o Sistema de estacionamento automático ajuda-o a encontrar um lugar adequado e guia-o automaticamente de forma a estacionar e sair do lugar. (Opção)

²⁾Característica de assistência à condução.



Sensores de estacionamento, dianteiros e traseiros²⁾

Nunca mais terá de deixar para trás aqueles lugares de estacionamento mais difíceis. Um aviso sonoro ajuda-o a avaliar a distância entre o seu veículo e os obstáculos existentes à frente e atrás para que possa estacionar e fazer manobras mais facilmente. (Opção) (Sensores de estacionamento traseiros de série em Sport)



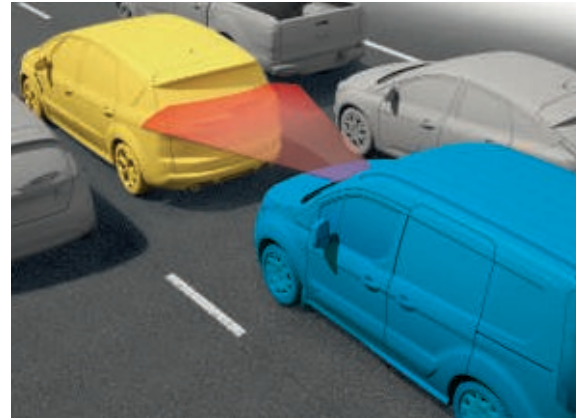
Antecipe-se

Assistência Pré-colisão⁰²⁾ com Travagem ativa, Detecção de peões, Indicação de distância e Alerta de distância.

A Nova Transit Connect está atenta a si e aos que o rodeiam.

A Assistência Pré-colisão deteta os veículos e peões na estrada em frente ou que possam atravessar-se diante do veículo e avisa-o quanto a esse facto.

Se um peão (1) sair do passeio ou se um veículo (2) ou ciclista (3) abrandarem ou pararem, o sistema calcula se o condutor está a tomar as medidas suficientes para abrandar a tempo de forma a evitar um acidente. Se o condutor não reagir, o sistema aciona automaticamente os travões. Esta tecnologia foi concebida para ajudar a reduzir a gravidade dos acidentes – ou até mesmo a evitá-los – e funciona a velocidades até 80 km/h. (Opção)



Travagem ativa⁰

Utiliza sensores para monitorizar a estrada à frente da sua Nova Transit Connect. Ao detetar uma potencial colisão (até velocidades de 80 km/h), o sistema envia um alerta para o painel de instrumentação. Na falta de reação ao aviso por parte do condutor, o sistema aplicará automaticamente os travões do veículo, evitando por completo ou reduzindo severamente, as consequências da colisão frontal. (Opção)



Sistema de Manutenção na Faixa (Aviso de manutenção na faixa e Assistente de manutenção na faixa)⁰²⁾

O Sistema de Manutenção na Faixa utiliza uma câmara de visão frontal para detetar se o condutor está a sair acidentalmente da faixa de rodagem. Nesse caso, o Assistente de manutenção na faixa pode exercer força no volante para o ajudar a voltar à faixa certa enquanto o Aviso de manutenção na faixa alerta o condutor ao fazer vibrar o volante e apresentar um aviso visual. Esta tecnologia foi concebida para estradas com várias faixas, tais como autoestradas, e é automaticamente desativada a velocidades inferiores a 65 km/h, podendo também ser desligada de forma manual. (Opção)

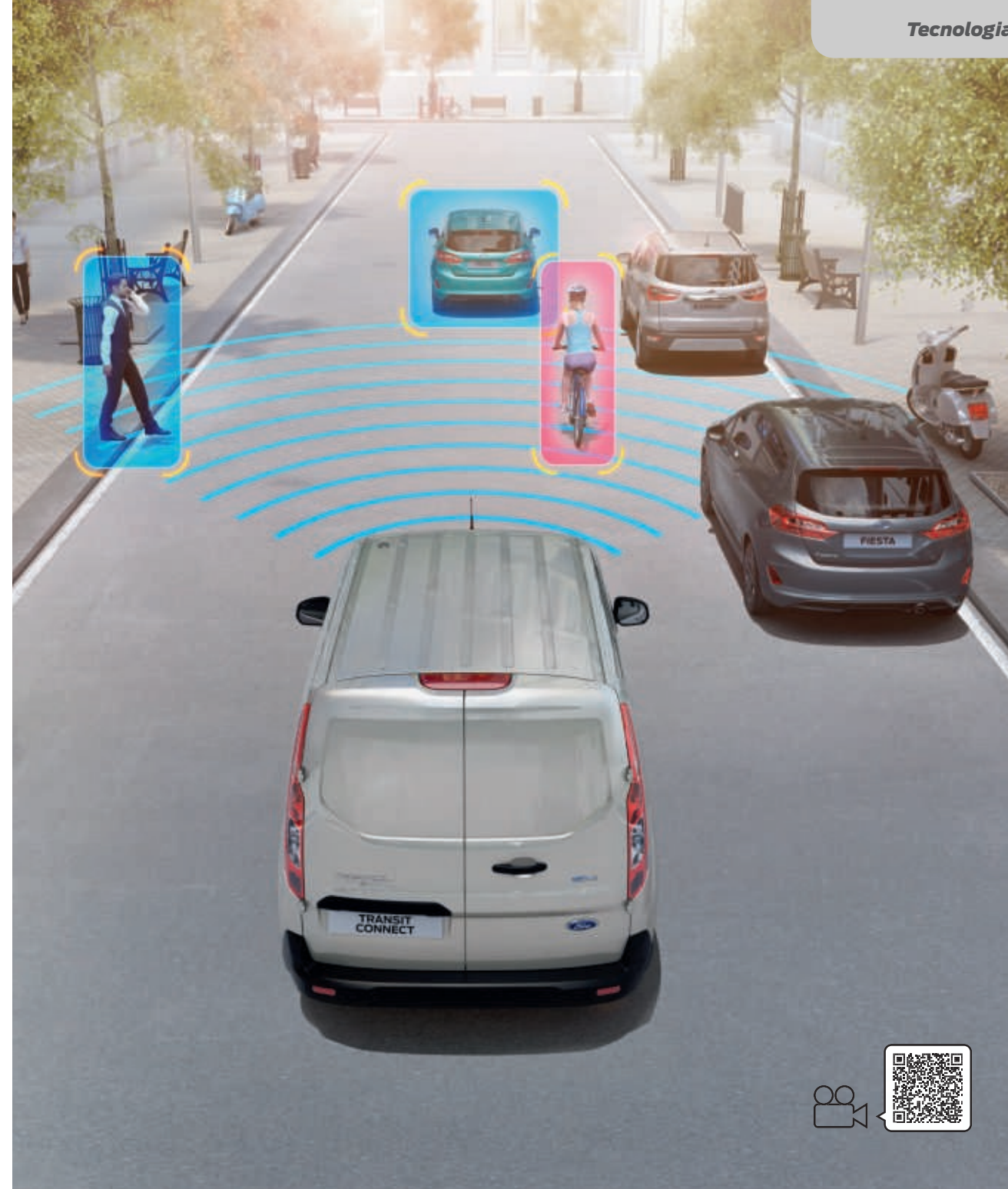


Sistema de deteção de ângulo morto Ford⁰¹¹⁾

Quando outro veículo – um carro, carrinha ou camião – entra no seu ângulo morto, o sistema está programado para o alertar por meio de uma discreta luz de aviso incorporada no retrovisor exterior correspondente. (Opção em Van Trend e Sport)

Assistência Pré-colisão¹²⁾ com Deteção de peões

Monitoriza a sua proximidade em relação a outros veículos e peões e pode alertá-lo para uma potencial colisão. (Opção e incluído com o Pack Controlo de Velocidade Adaptativo)



Estabilização lateral dos efeitos do vento⁰¹⁾

Ajuda-o a manter-se na faixa em condições de vento forte ao recorrer ao sistema ESC para detetar quando o veículo estiver a ser afetado por fortes ventos laterais. (Opção)



⁰Utiliza sensores.

¹¹Característica de segurança.

¹²Característica de assistência à condução.

¹¹Concebido para funcionar a velocidades superiores a 10 km/h.

Sinta-se confiante

Proteção completa para uma paz de espírito absoluta.

1. Controlo Eletrónico de Estabilidade (ESC)⁽¹⁾

O ESC⁽¹⁾ foi concebido para o ajudar a manter o controlo em condições de condução extremas. Deteta quando o veículo se desvia da trajetória escolhida e tenta mantê-lo no lugar ao regular automaticamente a travagem e o débito do motor. (De série)

2. Assistência de Travagem de Emergência⁽¹⁾

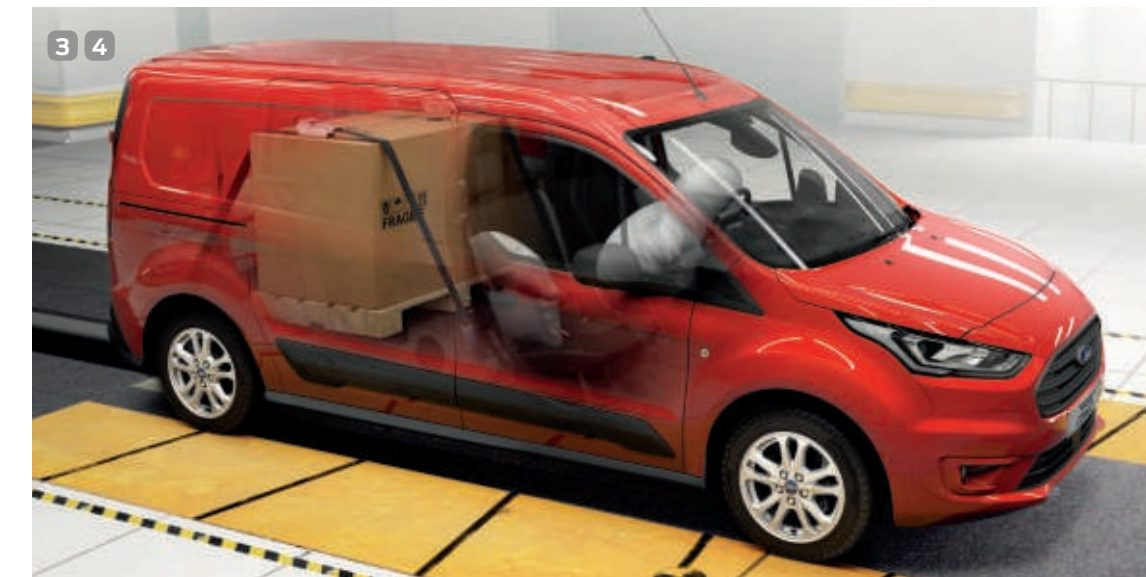
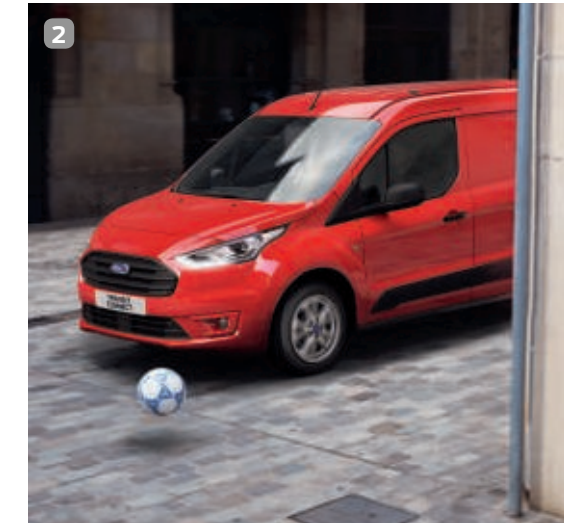
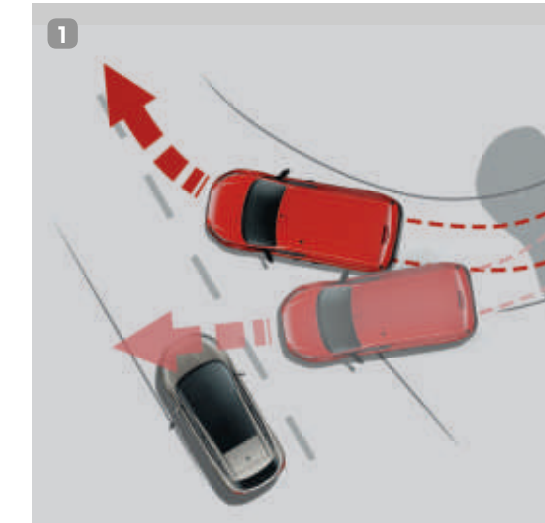
Tecnologia concebida para reconhecer uma situação de travagem de emergência e aumentar a pressão no sistema de travagem de forma a proporcionar uma potência de paragem adicional. (De série)

3. Controlo de Carga Adaptável⁽¹⁾

Concebido para ajustar as respostas do sistema ESC⁽¹⁾ de forma a compensar a carga do veículo, já que os centros de gravidade mudam quando está parcial ou totalmente carregado. (De série)

4. Segurança dos ocupantes

Airbags de condutor e passageiro^º dianteiros com airbags laterais, para a cabeça e tórax montados nos bancos e airbags laterais tipo cortina¹⁾. (Airbag do condutor de série, todos os restantes airbags são opcionais, exceto em Kombi)



Controlo de Estabilidade do Atrelado⁽¹⁾

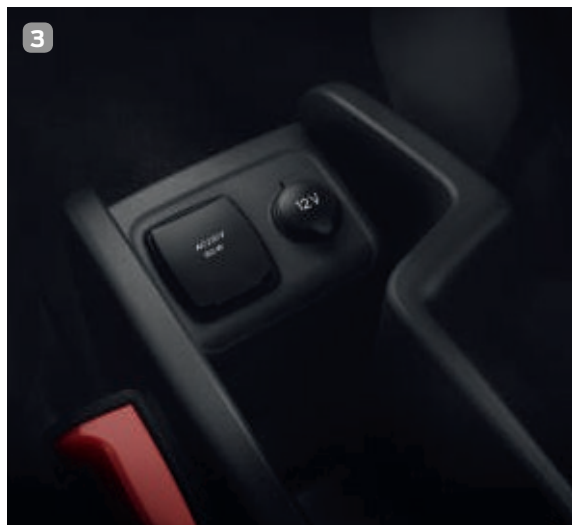
Quando deteta uma instabilidade no atrelado, o sistema especialmente desenhado para contrabalançar esse efeito, reduz o binário do motor e aciona os travões à(s) roda(s) apropriada(s), de forma a ajudar a manter o controlo do reboque. (De série, mas ativado com os ganchos de reboque Ford opcionais)

⁽¹⁾Utiliza sensores.

⁽¹⁾Característica de segurança.

Nota: nunca se deve colocar uma cadeira de criança virada para trás no banco do passageiro dianteiro se o veículo Ford tiver o airbag desse lado operacional.

Características que tornam a vida mais fácil



1. Modem FordPass Connect

Os inovadores modem FordPass Connect e FordPass App, oferecem toda uma gama de serviços de conectividade para a Nova Transit Connect e smartphones. O novo Modem* FordPass Connect transforma todos os trajetos em agradáveis viagens. A função Live Traffic** proporciona informação ao minuto sobre as condições do trânsito no navegador do sistema SYNC3, enquanto a rede Wi-Fi integrada a bordo permite que os ocupantes se liguem à Internet sem qualquer dificuldades até um máximo de dez dispositivos compatíveis***. (Opção)

E com o download da App FordPass, terá acesso remoto a uma série de características do veículo através do seu smartphone: tranque e destranque a Nova Transit Connect, encontre o sítio onde a estacionou num mapa, verifique o nível de combustível e a pressão dos pneus e muito mais.

2. Botão de ignição Ford Power

Ligue o motor com o toque de um botão. Mantenha o comando da chave consigo, dentro do bolso ou da mala. (De série em Sport, não disponível em Ambiente e Trend)

3. Tomada de 230 V

Uma prática tomada de 150 watts e 230 V, localizada entre os bancos do condutor e passageiro, pode ser utilizada para carregar ferramentas, computadores portáteis ou outros equipamentos elétricos sem necessidade de adaptadores especiais. (Opção. Incompatível com SYNC3)

4. Transmissão automática

Os motores a diesel EcoBlue de 120 CV (em modelos específicos) estão disponíveis com uma nova transmissão automática de 8 velocidades, tornando a condução da Transit Connect ainda mais fácil e descontraída. (Opção)

5. Faróis HID com luzes adaptativas e luzes diurnas LED

Os novos faróis de xénon HID da Transit Connect não só proporcionam uma luz de qualidade superior em relação às lâmpadas de halogéneo, como consomem menos energia. Montadas em cada farol, as luzes de curva adaptativas iluminam os cantos ao fazer as curvas. Sempre que os níveis de luz exterior exigirem, os faróis automáticos acendem-se para ajudar a manter a estrada adiante bem visível. (Opção em Trend e Sport, não disponível em Ambiente)



*FordPass Connect é uma opção. O modem interno será conectado no momento da entrega do veículo. Pode optar "ligar/desligar" a partilha de dados. Esta tecnologia estará disponível para alguns mercados já em 2018 mas, para os restantes mercados, apenas ao longo de 2019. **O acesso à função Live Traffic é complementar durante os dois primeiros anos após a matrícula do veículo Ford novo, com SYNC3 com navegação opcional; a partir desse período, o custo das licenças deve ser pago.*** O hotspot Wi-Fi (até 4G LTE) inclui uma partilha de dados ilimitada, gratuita, até Agosto de 2019. Posteriormente, será requerida uma subscrição Vodafone; consulte o seu website para mais informação. Para usufruir das vantagens do modem integrado, o veículo Ford deve conter o hardware apropriado e um plano de dados é necessário. Os serviços de dados e coberturas de rede podem não estar disponíveis em todas as localizações e os termos do plano de dados do utilizador, incluindo mensagens e custo dos dados, pode ser aplicável.

Ambiente

Características exteriores

- Jantes de aço de 16" em Shadow Silver
- Porta de carga lateral (L2)
- Moldura lateral em plástico negro
- Dupla porta traseira sem janelas
- Para-choques dianteiro/traseiro em plástico negro
- Sistema de abastecimento de combustível sem tampa Ford Easy Fuel
- Fecho centralizado remoto
- Grelha dianteira activa - Active Grill



Características interiores

- Pack de pré-equipamento de áudio
- Vidros dianteiros elétricos com abertura de um toque no lado do condutor
- Volante ajustável em altura e inclinação
- Computador de bordo
- Banco do passageiro individual
- Tomada AUX de 12 volts
- Consola central com 2 porta copos
- Porta luvas sem tampa (com tampa com airbag passageiro opcional)
- Compartimento de arrumação no painel de instrumentos
- Ganchos para fixação da carga, em conformidade com as normas DIN
- Divisória de carga em aço, de tamanho completo, em conformidade com as normas DIN
- Prateleira de arrumação superior
- Auto Start&Stop

Carroçarias

- Van

Motores

- 1.5 Ford EcoBlue a diesel 55,4 kW (75 CV)
- 1.5 Ford EcoBlue a diesel 74,2 kW (100 CV)
- 1.5 Ford EcoBlue a diesel 88,2 kW (120 CV)

O modelo apresentado é uma Ford Transit Connect Van Ambiente em cor metálica Magnetic (opção), com airbag do passageiro dianteiro (opção).



Trend

Características exteriores adicionais à versão Ambiente

- Jantes de aço de 16" com tampões integrais
- Para-choques dianteiro na cor da carroçaria
- Para-choques traseiro (centro) em plástico negro
- Para-choques traseiro (laterais) na cor da carroçaria
- Faróis de nevoeiro dianteiros
- Espelhos retrovisores elétricos com desembaciador
- Para-brisas térmico Quickclear com jatos de água quente
- Porta lateral direita de carga (Van)

Características interiores adicionais à versão Ambiente

- Rádio Connection com comandos de áudio remotos, capacidade para AUX e MP3, USB, Bluetooth® e quatro colunas
- Ar condicionado dianteiro
- Luz interior dianteira com duas luzes de leitura de mapas
- Porta-luvas com tampa
- Protecção do chão de carga (Van)
- Bancos traseiros de segunda fila, abatíveis (Kombi)



Visão geral das versões Trend 26-27

Carroçarias

- Van
- Kombi

Motores

- 1.5 Ford EcoBlue a diesel 74,2 kW (100 CV)
- 1.5 Ford EcoBlue a diesel 88,2 kW (120 CV)



Faróis de nevoeiro dianteiros
(De série)



Para-brisas Quickclear
(De série)

O modelo apresentado é uma Ford Transit Connect Van Trend em cor metalizada Kapoor Red (opção).

Nota A palavra marca e os logótipos Bluetooth® são propriedade da Bluetooth SIG, Inc. e qualquer utilização dessas marcas pela Ford Motor Company Limited e empresas associadas é efetuada mediante licença. Outras marcas e nomes comerciais pertencem aos seus respetivos titulares.

Sport

Características exteriores adicionais à versão Trend

- Jantes de liga leve de 16" com 5 raios, pintadas em Dark Stainless
- Para-choques dianteiro e traseiro, molduras laterais da carroçaria, manípulos das portas e espelhos retrovisores exteriores na cor da carroçaria
- Kit desportivo da carroçaria
- Riscas desportivas em contraste com a pintura da carroçaria
- Sensores de estacionamento traseiros
- Faróis automáticos e limpa para-brisas automático (apenas quando selecionado Rádio DAB com ecrã TFT 4" opcional sem custo)
- Faróis de nevoeiro dianteiros com função "Static Cornering"
- Barras de tejadilho em alumínio

Características interiores adicionais à versão Trend

- Rádio TFT com ecrã de 3.5", Bluetooth® e Comando por voz
- Ar condicionado automático bizona com controlo eletrónico de temperatura (DEATC)
- Manípulos das portas com acabamento cromado
- Volante de 4 raios forrado em pele
- Tecido dos bancos em pele parcial
- Bancos aquecidos
- Arranque sem chave Ford Power



Carroçaria

- Van

Motor

- 1.5 Ford EcoBlue a diesel 88,2 kW (120 CV)



Jantes de liga leve de 16" com 5 raios pintadas em Dark Stainless, incluem porcas antirroubo
(De série)



Estofos dos bancos parcialmente forrados em pele
(De série)

O modelo apresentado é uma Ford Transit Connect Van Sport em cor metalizada Chrome Blue (opção).

Nota A palavra marca e os logótipos Bluetooth® são propriedade da Bluetooth SIG, Inc. e qualquer utilização dessas marcas pela Ford Motor Company Limited e empresas associadas é efetuada mediante licença. Outras marcas e nomes comerciais pertencem aos seus respetivos titulares.

Visão geral das versões Sport 28-29



Cores e estofos

Escolha as cores e os estofos que melhor refletem a sua marca comercial.



1. Ambiente

Inserção: Racer em Dark Palazzo Grey
Encosto: City Fabric em Ebony

2. Ambiente (n.d. em Portugal)

Inserção: Crosshatch em Dark Palazzo Grey
Encosto: vinil Salerno em Ebony

3. Trend

Inserção: Capitol em Ebony
Encosto: City Fabric em Ebony

4. Sport

Inserção: Dynamo em Ebony
Encosto: Salerno em Ebony

Cores e estofos 30-31



Frozen White
Cor da carroçaria sólida



Blazer Blue
Cor da carroçaria sólida



Race Red
Cor da carroçaria sólida



Kapoor Red
Cor da carroçaria metalizada*



Shadow Black
Cor da carroçaria mica*



Moondust Silver
Cor da carroçaria metalizada*



Chrome Blue
Cor da carroçaria metalizada*



Diffused Silver
Cor da carroçaria metalizada*



Guard
Cor da carroçaria metalizada*



Magnetic
Cor da carroçaria metalizada*

Garantia anti-corrosão de 12 anos

A Nova Transit Connect deve o seu exterior resistente a um processo de pintura de várias fases. Desde as secções da carroçaria em aço injetadas com cera à camada superior robusta, a Nova Transit Connect irá manter o seu bom aspeto durante muitos anos.

Camada de zinco

Camada de fosfato

Eletrodeposição

Primário

Camada superior

Camada transparente

Nota As imagens utilizadas servem apenas para ilustrar as cores da carroçaria e poderão não refletir o veículo descrito. As cores e os estofos reproduzidos nesta brochura poderão ser diferentes das cores reais devido às limitações dos processos de impressão utilizados.

*As cores de carroçaria metalizadas e mica são uma opção a um custo suplementar.

Personalizar

Jantes de liga leve

Jantes de liga leve de 40 cm (16") com 5x2 raios pintadas em Sparkle Silver (opção na Trend) com porcas antirrobo (de série).

Galeria de tejadilho Q-Top®* (Q-Tech)

Construção leve em alumínio para uma carga adicional*. Ideal para transportar artigos de grandes dimensões, compridos ou volumosos, proporcionando-lhe mais flexibilidade nos seus negócios quotidianos (acessório). Também disponível com um rolete para escada na traseira para facilitar o carregamento. (Acessório)

Rolete para escada Q-Top®* (Q-Tech) para a galeria de tejadilho Q-Top®* (Q-Tech)

Rolete para escada traseira para maior facilidade nas cargas e descargas. (Acessório)

Base para transporte no tejadilho, trancável

Serve de base a diversos acessórios de transporte no tejadilho. A base para transporte no tejadilho pode ser aumentada com uma quarta barra nos modelos L2. (Acessório)



Acessórios para o tejadilho Thule®* Professional

A máxima flexibilidade para se adaptar a qualquer necessidade de transporte é proporcionada por acessórios modulares como o suporte para escada (deslizante), batentes de carga, rolete, olhal e ponto de fixação de roquete. (Acessórios)

Grelha de proteção dos vidros traseiros

A grelha é fixada no interior dos vidros traseiros para maior segurança sem obscurecer a visão da retaguarda. (Opção e acessório)

Escada traseira

Para facilitar o acesso ao tejadilho. (Acessório)

Defletores de vento ClimAir®*

Reduzem a turbulência e o ruído do vento, permitindo-lhe apreciar uma condução mais agradável com os vidros dianteiros abertos, mesmo nos dias de chuva fraca. (Acessório)

Sensores de estacionamento Xvision (SCC)*

Um aviso sonoro ajuda-o a avaliar as distâncias de estacionamento. (Acessório)

Dispositivo de aviso de marcha-atrás Bosch®*

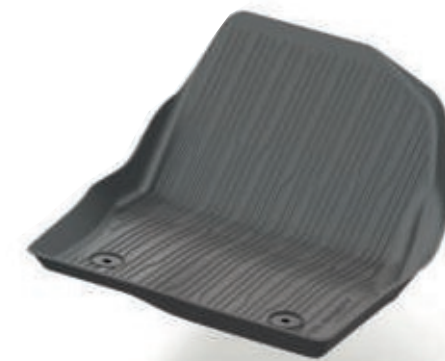
Associado à marcha-atrás. Fornece um aviso sonoro para os peões quando o veículo estiver a fazer marcha-atrás. (Acessório)

Nota Estão disponíveis informações técnicas sobre conversores de veículos online através do Manual de montagem da carroçaria e equipamento em www.etis.ford.com. Aceda a >information >>vehicle conversions (>informações >>conversões de veículos).

✦Artigo coberto pela garantia do fornecedor terceiro; consulte a contracapa para mais detalhes.

Para mais acessórios para a sua Ford Transit Connect, visite www.acessorios-ford.pt

Para uma gama de artigos da marca Ford – desde vestuário a produtos do quotidiano e miniaturas de coleção – visite www.fordlifestylecollection.com



Tapetes para todas as condições climáticas

Os tapetes para todas as condições climáticas tipo tabuleiro com o badge Transit Connect são especificamente fabricados para se adaptarem na perfeição e protegerem o automóvel da sujidade e humidade. O tapete do condutor é fixo diretamente no piso do veículo para evitar que escorregue. (Opção e acessório)



Gancho de reboque, fixo ou removível

Submetido a testes rigorosos para garantir os mais elevados padrões de segurança. Capacidade de reboque até 1500 kg*. (Opção e acessório)

*A capacidade de reboque e de carga depende do motor e da versão do veículo; consulte as especificações de peso e carga do veículo.



Palas guarda-lamas

As palas guarda-lamas moldadas ajudam a proteger a carroçaria da sua Transit Connect dos salpicos da estrada e da projeção de pedras. Disponíveis como conjunto para a parte dianteira ou traseira. (Opção e acessório)

O nosso negócio consiste em manter o seu negócio em movimento.

O seu negócio sempre em andamento.

Na Ford sabemos da importância de manter o seu negócio sempre em movimento, pelo que propomos um completo serviço de após-venda, gerido por técnicos especializados.

Sem tempos de espera, com a manutenção imediata, veículos de cortesia, horários adaptados, zona wi-fi e outras comodidades para garantirmos que a sua atividade nunca se veja interrompida.

Características de Ford Transit24

- Rede de serviço especializada para veículos comerciais
- Técnicos especializados
- Prioridade na reparação*
- Assistência em viagem 24 horas
- Serviço de recolha e devolução**
- Veículo de substituição***
- Compromisso de hora de entrega do veículo
- Ampliação da garantia do seu veículo comercial com Ford Protect
- Controlo dos custos de manutenção com Ford Protect Manutenção
- Gestão Pré-ITV
- Revisões intermédias
- Peças de Substituição Originais Ford
- Verificação por vídeo
- Diagnóstico Ford rápido e preciso
- Limpeza exterior do veículo

Para mais informações, consulte o seu Concessionário especializado em veículos comerciais que o irá informar de todos os detalhes do programa Transit24 e suas funcionalidades.

Financiamento para veículos comerciais

Para financiamento do seu veículo comercial Ford, confie na Ford Credit e na sua vasta gama de produtos concebidos para cada tipo de negócio.

FORD CRÉDITO⁽¹⁾

É a solução de crédito automóvel tradicional. Escolha o modelo que mais se ajuste às suas necessidades, a duração do contrato e a entrada que pretende dar. Pagará uma prestação todos os meses e no final do contrato a sua viatura estará paga.

FORD RENTING⁽¹⁾

Aluguer a longo prazo sem opção de compra e com serviços adicionados (Seguro, Manutenção, Reparações, etc.). A forma mais completa de desfrutar do seu Ford.

FORD PROTECT Prolongue a sua garantia até 7 anos com o Ford Protect.

Prolongue a sua garantia normal de 2 anos e usufrua do seu veículo sem preocupações durante os próximos anos. Escolha o plano mais adequado para si em função dos quilómetros realizados:

- 7 anos/100.000 kms
- 7 anos/140.000 kms
- 7 anos/200.000 kms

FORD PROTECT MANUTENÇÃO Mais proteção com menos preocupações.

Planeie com antecedência e evite custos de manutenção acrescidos. Ford Protect Manutenção inclui uma série de vantagens para que disfrute de uma tranquilidade total:

- Maior segurança: Revisões Oficiais incluídas
- Sem surpresas: Preços actuais sem qualquer exposição a alterações no futuro
- Valor acrescentado: Aumente o valor do seu veículo com as revisões oficiais

Apenas tem que escolher o programa Ford Protect Manutenção que melhor se adapte às suas necessidades:

- 5 anos/2 Revisões
- 5 anos/3 Revisões
- 5 anos/4 Revisões
- 5 anos/5 Revisões

Adquira estes programas no momento da compra do seu veículo comercial Ford, ou, antes de realizar a primeira Revisão Oficial e deixe de se preocupar com despesas futuras.

*A reparação terá início no mesmo dia útil (se o veículo for recebido antes das 15h00) ou mais tarde mas antes que se completem 24 horas após a sua recepção.

**Recolha e devolução feitas segundo o acordado e tendo em conta um tempo de viagem razoável (implica um custo adicional).

***Substituição do veículo por outro similar, sujeito à disponibilidade, pode excluir veículos especializados ou convertidos.

Informações importantes:

⁽¹⁾As propostas da Ford Crédito e Ford Renting estarão sujeitas a uma avaliação de crédito pela instituição financeira e ALD, respectivamente.

A Ford Renting é gerido pela ALD Automotive. Consulte sempre um profissional independente para questões fiscais.

¹O início de programa Ford Protect e Ford Protect Manutenção é determinado pelo início da Garantia do veículo (data da matrícula). A duração do contrato e a quilometragem estimada determinam o número de revisões oficiais que são realizados em cada programa Ford Protect Manutenção.

Dimensões da Nova Transit Connect

Van



L1 2,93 m³

L2 3,63 m³

Transit Connect Kombi



L1 2,19 m³

L2 2,81 m³



L2 2,6 m³ (7 lugares)

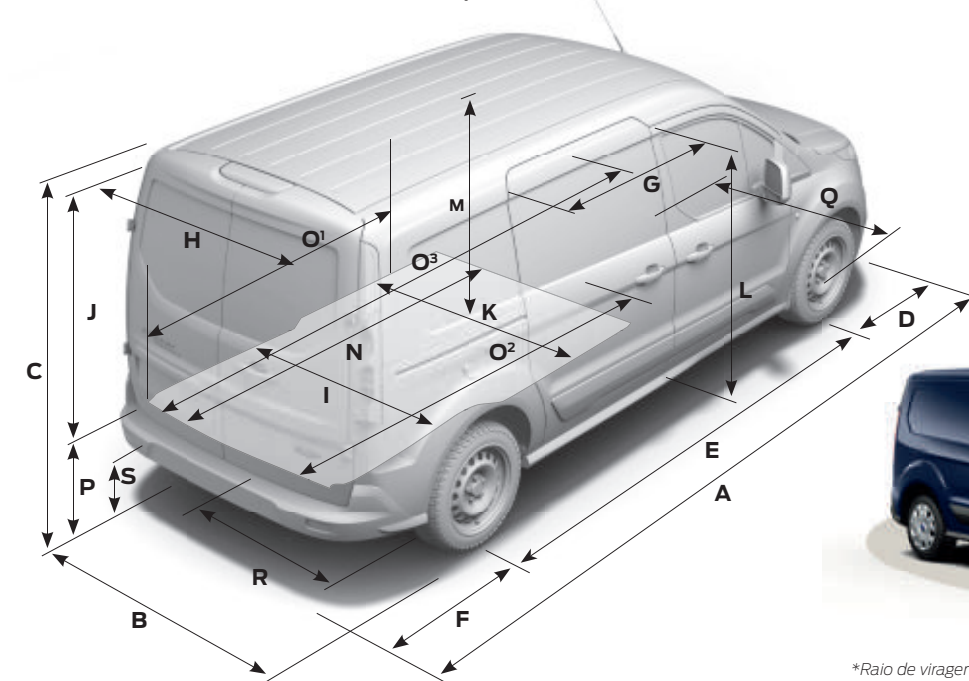
Nota: espaço de carga da Kombi apresentado com os bancos da 2.ª fila (L1) e da 2ª e 3.ª fila (L2) rebatidos.

	Transit Connect Van L1	Transit Connect Van L2	Transit Connect Kombi L1	Transit Connect Kombi L2	Transit Connect Kombi L2 de 7 lugares
A Comprimento total	4425	4825	4425	4825	4825
B Largura total (retrovisores recolhidos)	1967	1967	1967	1967	1967
B Largura total (retrovisores abertos)	2137	2137	2137	2137	2137
C Altura total (sem carga)	1830	1828	1819	1820	1820
D Distância do frontal do veículo à roda dianteira, centro	885	885	885	885	885
E Distância entre eixos	2662	3062	2662	3062	3062
F Distância da traseira do veículo à roda traseira, centro	878	878	878	878	878
G Largura de entrada da porta lateral (Kombi)	612	839	612	839	839
G Largura de entrada da porta lateral de carga (Van)	433	660	-	-	-
H Largura de entrada da porta (portão) traseira(o)	1248	1248	1193	1193	1193
I Largura do compartimento de carga entre as cavas das rodas	1249	1249	1193	1193	1193
J Altura de entrada da porta (portão) traseira(o)	1202	11156	1150	1154	1154
K Largura do compartimento de carga (no chão de carga)	1543	1496	1533	1496	1496
L Altura da abertura da porta lateral de carga	1228	1228	1003	1141	1141
M Altura do piso de carga ao tejadilho	1269	1269	1234	1228	1066
N Profundidade de carga (até divisória de carga)	1786	2152	1394	2164	2164
O¹ Profundidade de carga (até divisória, carregado até à linha de cintura)	1558	1958	1548	1947	1947
O² Profundidade de carga (atrás do banco traseiro, no chão de carga)	1831	2231	1828	2179	2179
O³ Profundidade de carga (máxima, com divisória de carga transversal)	3000	3400	-	-	-
P Altura de carga (sem carga)	599	599	616	597	597
Q Largura do eixo dianteiro	1568	1568	1568	1568	1568
R Largura do eixo traseiro	1582	1582	1582	1582	1582
S Distância do solo	148	149	144	144	144

L1 = Chassis curto, **L2** = Chassis longo. Todas as dimensões em mm estão sujeitas a tolerâncias de fabrico e referem-se a modelos com as especificações mínimas, não incluindo equipamento adicional. Estes exemplos servem apenas de orientação. As dimensões podem variar dependendo do modelo e equipamento instalado.

	Transit Connect Van L1	Transit Connect Van L2	Transit Connect Kombi L1	Transit Connect Kombi L2	Transit Connect Kombi L2 de 7 lugares
Capacidade					
Volume de carga atrás da divisória (VDA/SAE)	2,6/2,9 m³	3,2/3,6 m³	-	-	-
Volume de carga sem divisória (SAE)	3,0 m³	3,7 m³	-	-	-
Volume de carga sem divisória e com o banco dianteiro rebatido (SAE)	3,7 m³	4,4 m³	-	-	-
Volume de carga (com banco da segunda fila)	-	-	1,3 m³	1,5 m³	1,3 m³
Volume de carga (com banco da segunda fila rebatido)	-	-	2,2 m³	2,8 m³	2,6 m³
Volume de carga (com segunda e terceira fila)	-	-	-	-	0,3 m³
Raio de viragem (m)					
Entre passeios	11,0	12,2	11,0	12,2	12,2
Entre muros	11,7	12,5	11,7	12,5	12,5
Informações adicionais					
Interior – Dianteira					
Espaço útil para a cabeça	1190	1190	1190	1190	1190
Espaço útil máximo para as pernas	1027	1027	1074	1074	1074
Espaço para os ombros	1464	1464	1464	1464	1464
Espaço para as ancas	1376	1376	1376	1376	1376

L1 = Chassis curto, **L2** = Chassis longo. Todas as dimensões em mm estão sujeitas a tolerâncias de fabrico e referem-se a modelos com as especificações mínimas, não incluindo equipamento adicional. Estes exemplos servem apenas de orientação. As dimensões podem variar dependendo do modelo e equipamento instalado.



11,0 m
de raio de viragem

*Raio de viragem entre passeios da L1. 12,2 m nos modelos L2.

Desfrute ao máximo do seu novo Ford

Queremos ajudá-lo a desfrutar ao máximo do seu novo Ford. E, para isso, deve saber que todos os seus componentes foram projetados para que desfrute de um transporte seguro, quer em termos de carga útil quer em termos de volume de carga. O seu Concessionário de Veículos Comerciais Ford dispõe de aconselhamento profissional no que diz respeito a aspetos importantes das especificações e pode ajudá-lo a encontrar a carrinha adequada ao seu orçamento e necessidades profissionais.

A Ford Transit Connect foi concebida para transportar cargas – e em grandes volumes

Escolher uma nova carrinha é uma decisão importante, com muitos fatores a ter em consideração. Embora alguns aspetos, como selecionar a variante mais apropriada, identificar a utilização primária prevista e determinar o tamanho do compartimento de carga, sejam relativamente simples, outros, como calcular a carga útil, são mais complexos.

Capacidade de carga útil

Para calcular a carga útil, tem de saber dois valores: o peso bruto do veículo (GVM) e a tara.

Peso bruto do veículo (GVM)

O GVM é o peso máximo permitido do veículo quando carregado e pronto a seguir viagem – tal inclui o peso do veículo em si, acessórios, condutor e ocupantes (assumindo o peso padrão da indústria de 75 kg/pessoa), líquidos, depósito de combustível 90% cheio (1 litro de diesel = aproximadamente 0,85 kg), equipamento opcional e pós-venda e a carga.

Tara

A tara é o peso de um veículo na versão Ambiente com as especificações de série, incluindo líquidos e o depósito de combustível 90% cheio, mas sem o condutor, ocupantes ou carga. Se pretender carregar o veículo próximo da sua capacidade máxima, recomenda-se que adicione uma margem de erro de 5% da tara ao valor desta antes do cálculo da carga útil a fim de reduzir o risco de sobrecarga.

A **carga útil** é a diferença entre as duas.

Peso bruto do veículo menos tara = carga útil

Assim, para o ajudar a escolher o veículo adequado às suas necessidades, apresentamos em seguida algumas explicações mais pormenorizadas dos fatores que podem influenciar a carga útil de um veículo. Estes incluem, entre outros:

Condutor e ocupantes

Calculamos o peso do condutor e dos ocupantes com base no peso padrão da indústria de 75 kg/pessoa. Lembre-se que o condutor e os ocupantes não são incluídos no valor da tara, por isso, quando um condutor ou os ocupantes entram no veículo, a sua carga útil diminui em conformidade.

Opções instaladas na fábrica

A maioria das opções instaladas na fábrica irão afetar a carga útil do veículo. Por exemplo, o ar condicionado pode acrescentar cerca de 13 kg ao peso de um veículo e, por conseguinte, reduzir a carga útil em conformidade.

Versão

Todas as taras indicadas nesta brochura dizem respeito a modelos da versão Ambiente com as especificações de série. Os modelos da versão Trend têm normalmente um peso superior aos da versão Ambiente devido ao nível acrescido de características e equipamentos.

Tolerâncias de fabrico

As variações nos processos de fabrico e de produção significam que é improvável que dois veículos pesem exatamente o mesmo. De salientar que o peso real estará sempre sujeito às tolerâncias de fabrico, que poderão resultar em variações de carga útil entre os valores desta brochura e o peso real. NOTA: cabe ao operador do veículo garantir que este está em conformidade legal para uso na estrada.

Acessórios e conversões pós-venda

É importante pensar cuidadosamente no que fazer com o seu veículo depois de este lhe ser entregue. Quaisquer acessórios instalados ou conversões pós-venda efetuadas no veículo podem afetar adversamente a sua carga útil. Fale com o seu Concessionário de Veículos Comerciais Ford para obter mais informações e aconselhamento.

Se a carga útil for um fator crítico para o seu negócio, ou se pretender transportar carga na ou próximo da capacidade máxima do veículo, o seu Concessionário de Veículos Comerciais Ford pode ajudar. Graças às competências e conhecimentos dos seus especialistas, aí podem aconselhá-lo quanto à especificação exata do veículo necessária para ir ao encontro das suas necessidades profissionais.

Configure a carrinha adequada ao seu trabalho

Os Veículos comerciais Ford estão disponíveis com uma vasta gama de características de série e opcionais. O seu Concessionário de Veículos Comerciais Ford pode ajudá-lo a garantir que especifica as características certas para as suas necessidades comerciais, incluindo aspetos técnicos para auxiliar na conversão ou instalação pós-venda de equipamento especializado.

Pesos, cargas, consumos e emissões

	Combustível	Transmissão	Carga útil bruta (kg) ^º	Peso bruto do veículo (kg)	Tara – excluindo condutor (kg) [•]	Tara do eixo dianteiro (kg)	Tara do eixo traseiro (kg)	Relação entre os eixos ^{ºº}	Peso máximo do conjunto (kg) com relação entre os eixos nominal	Peso Rebocável nominal (kg) Com travão (sem travão)	WLTP Emissões de CO ₂	NEDC Emissões de CO ₂	WLTP Consumo de combustível em l/100 km (Combinado)	NEDC Consumo de combustível em l/100 km ^{ººº}	Urbano	Extra urbano	Combinado
200 L1 Transit Connect Van																	
1.5 TDCi EcoBlue 75 CV (55,4 kW)	Diesel	Manual de 6 velocidades	678	2155	1477	888	589	3.68	2880	1110 (750)	–	124 - 131	–	5.0 - 5.5	4.6 - 4.7	4.7 - 5.0	
1.5 TDCi EcoBlue 100 CV (74,2 kW)	Diesel	Manual de 6 velocidades	683	2160	1477	888	589	3.52	2980	1210 (750)	–	123 - 134	–	5.0 - 5.6	4.5 - 4.8	4.7 - 5.1	
1.5 TDCi EcoBlue 120 CV (88,2 kW)	Diesel	Manual de 6 velocidades	684	2155	1471	878	593	3.68	3170	1405 (750)	–	130 - 135	–	5.3 - 5.7	4.6 - 4.9	5.0 - 5.2	
220 L1 Transit Connect Kombi																	
1.5 TDCi EcoBlue 100 CV (88,2 kW)	Diesel	Manual de 6 velocidades	806	2385	1579	876	703	3.68	3240	1200 (750)	148	118	5.7	4.8	4.3	4.5	
1.5 TDCi EcoBlue 120 CV (88,2 kW)	Diesel	Manual de 6 velocidades	810	2390	1580	868	712	3.68	3450	1409 (750)	145	118	5.5	4.7	4.2	4.5	
210 L2 Transit Connect Van																	
1.5 TDCi EcoBlue 100 CV (74,2 kW)	Diesel	Manual de 6 velocidades	717	2255	1538	930	608	3.68	2980	1143 (750)	–	123 - 134	–	5.0 - 5.6	4.5 - 4.8	4.7 - 5.1	
1.5 TDCi EcoBlue 120 CV (88,2 kW)	Diesel	Automática de 8 velocidades	726	2275	1549	950	599	3.80	3260	1402 (750)	–	135 - 142	–	5.2 - 5.7	5.0 - 5.3	5.1 - 5.4	
1.5 TDCi EcoBlue 120 CV (88,2 kW)	Diesel	Manual de 6 velocidades	716	2255	1539	923	616	3.68	3170	1332 (750)	–	130 - 135	–	5.3 - 5.7	4.6 - 4.9	5.0 - 5.2	

L1 = Chassis curto, **L2** = Chassis longo. **Nota:** todos os motores a diesel incluem Filtro de partículas diesel (cDPF). **Tara** = o peso total do veículo e de todo o equipamento, incluindo água e combustível a 90%, mas sem carga, condutor ou passageiros. **Peso Bruto** = peso bruto do veículo, o peso total permitido de um veículo totalmente carregado – ou seja, com carroçaria, carga, equipamentos auxiliares, combustível, óleo, água, condutor e passageiros. **Peso Máximo do Conjunto** = peso bruto do veículo, o peso total permitido de um veículo totalmente carregado (ver Peso Bruto) juntamente com o respetivo atrelado e carga. ^º**Carga útil** = peso bruto do veículo menos a tara. Todas as taras indicadas nesta brochura estão referem-se a modelos Ambiente com o equipamento mínimo. Os modelos Trend e Sport terão taras superiores e, como tal, cargas úteis inferiores devido ao nível acrescido de equipamentos de série. Quaisquer opções adicionais especificadas no veículo irão reduzir a capacidade de carga útil em conformidade. De salientar que o peso real estará sempre sujeito às tolerâncias de fabrico, que poderão resultar em variações de carga entre esta tabela de valores e o peso real. **NOTA:** cabe ao operador do veículo garantir que este está em conformidade legal para uso na estrada. ^{ººº}Os consumos de combustível/energia, as emissões de CO₂ e a autonomia elétrica declarados são determinados de acordo com os requisitos técnicos e as especificações do Regulamento Europeu (CE) n.º 715/2007 e Regulamento (UE) 2017/1151, na sua última redação. Os veículos de passageiros e comerciais ligeiros homologados, que utilizam o procedimento WLTP (World Harmonised Light Vehicle Teste Procedure) terão informações de consumo de combustível/energia e informações sobre emissões CO₂ de acordo com o NEDC (New European Driving Cycle) e de acordo com o WLTP. O WLTP é um novo procedimento teste, mais preciso, para medir o consumo de combustível e as emissões de CO₂ e irá substituir totalmente o NEDC até ao final do ano de 2020. Os procedimentos de teste padrão permitem comparar os diferentes tipos de veículos e os diferentes fabricantes. Os valores das emissões de CO₂ podem variar dependendo do equipamento selecionado, implicando uma mudança na tributação aplicável e, portanto, no preço final de venda ao público. Para mais informações, consulte o site www.ford.pt.Além da eficiência de consumo de combustível de um automóvel, o comportamento de condução aliado a outros fatores não técnicos afetam a determinação do consumo de combustível/energia, das emissões de CO₂ e da autonomia elétrica de um automóvel. O CO₂ é o principal gás de estufa responsável pelo aquecimento global. Está disponível gratuitamente um guia sobre poupança de combustível e emissões de CO₂ com dados sobre todos os novos modelos de automóveis de passageiros em qualquer ponto de venda, podendo também ser descarregado em www.ford.pt. Para mais informações, consulte https://home.moonlight.pt/acapco2.



Pesos, cargas, consumos e emissões

Combustível	Transmissão	Carga útil bruta (kg) ^o	Peso bruto do veículo (kg)	Tara – excluindo condutor (kg) [*]	Tara do eixo dianteiro (kg)	Tara do eixo traseiro (kg)	Relação entre os eixos ^o	Peso máximo do conjunto (kg) com relação entre os eixos nominal	Peso Reboçável nominal (kg) Com travão (sem travão)	WLTP Emissões de CO ₂	NEDC Emissões de CO ₂	WLTP Consumo de combustível em l/100 km (Combinado)	NEDC Consumo de combustível em l/100 km ^o ^o			
													Urbano	Extra urbano	Combinado	
240 L2 Transit Connect Van de carga aumentada																
1.5 TDCi EcoBlue 120 CV (88,2 kW)	Diesel	Automática de 8 velocidades	819	2375	1556	953	603	3.80	3260	1396 (750)	–	135 - 142	–	5.2 - 5.7	5.0 -5.3	5.1 - 5.4
1.5 TDCi EcoBlue 120 CV (88,2 kW)	Diesel	Manual de 6 velocidades	860	2405	1545	925	620	3.68	3170	1326 (750)	–	130 - 135	–	5.3 - 5.7	4.6 - 4.9	5.0 - 5.2
230 L2 Transit Connect Kombi																
1.5 TDCi EcoBlue 100 CV (74,2 kW)	Diesel	Manual de 6 velocidades	631	2290	1659	972	687	3.68	3400	1280 (750)	153	120	5.8	4.8	4.4	4.6
1.5 TDCi EcoBlue 120 CV (88,2 kW)	Diesel	Manual de 6 velocidades	626	2290	1664	966	698	3.68	3590	1465 (750)	150	122	5.7	4.9	4.4	4.7
L2 Transit Connect Kombi de 7 lugares																
1.5 TDCi EcoBlue 100 CV (74,2 kW)	Diesel	Manual de 6 velocidades	708	2405	1697	964	733	3.68	3400	1092 (750)	–	120	–	4.8	4.4	4.6
1.5 TDCi EcoBlue 120 CV (88,2 kW)	Diesel	Manual de 6 velocidades	688	2405	1717	965	752	3.68	3590	1262 (750)	–	122	–	4.9	4.4	4.7

L1 = Chassis curto, **L2** = Chassis longo.
Nota: todos os motores a diesel incluem Filtro de partículas diesel (cDPF).
Tara = o peso total do veículo e de todo o equipamento, incluindo água e combustível a 90%, mas sem carga, condutor ou passageiros.
Peso Bruto = peso bruto do veículo, o peso total permitido de um veículo totalmente carregado – ou seja, com carroçaria, carga, equipamentos auxiliares, combustível, óleo, água, condutor e passageiros.
Peso Máximo do Conjunto = peso bruto do veículo, o peso total permitido de um veículo totalmente carregado (ver Peso Bruto) juntamente com o respetivo atrelado e carga.
^o**Carga útil** = peso bruto do veículo menos a tara. Todas as taras indicadas nesta brochura estão referem-se a modelos Ambiente com o equipamento mínimo. Os modelos Trend e Sport terão taras superiores e, como tal, cargas úteis inferiores devido ao nível acrescido de equipamentos de série. Quaisquer opções adicionais especificadas no veículo irão reduzir a capacidade de carga útil em conformidade. De salientar que o peso real estará sempre sujeito às tolerâncias de fabrico, que poderão resultar em variações de carga entre esta tabela de valores e o peso real.
NOTA: cabe ao operador do veículo garantir que este está em conformidade legal para uso na estrada.^o^oOs consumos de combustível/energia, as emissões de CO₂ e a autonomia elétrica declarados são determinados de acordo com os requisitos técnicos e as especificações do Regulamento Europeu (CE) n.º 715/2007 e Regulamento (UE) 2017/1151, na sua última redação. Os veículos de passageiros e comerciais ligeiros homologados, que utilizam o procedimento WLTP (World Harmonised Light Vehicle Teste Procedure) terão informações de consumo de combustível/energia e informações sobre emissões CO₂ de acordo com o NEDC (New European Driving Cycle) e de acordo com o WLTP. O WLTP é um novo procedimento teste, mais preciso, para medir o consumo de combustível e as emissões de CO₂ e irá substituir totalmente o NEDC até ao final do ano de 2020. Os procedimentos de teste padrão permitem comparar os diferentes tipos de veículos e os diferentes fabricantes. Os valores das emissões de CO₂ podem variar dependendo do equipamento selecionado, implicando uma mudança na tributação aplicável e, portanto, no preço final de venda ao público. Para mais informações, consulte o site www.ford.pt.Além da eficiência de consumo de combustível de um automóvel, o comportamento de condução aliado a outros fatores não técnicos afetam a determinação do consumo de combustível/energia, das emissões de CO₂ e da autonomia elétrica de um automóvel. O CO₂ é o principal gás de estufa responsável pelo aquecimento global. Está disponível gratuitamente um guia sobre poupança de combustível e emissões de CO₂ com dados sobre todos os novos modelos de automóveis de passageiros em qualquer ponto de venda, podendo também ser descarregado em www.ford.pt. Para mais informações, consulte https://home.moonlight.pt/acapco2.

Dados do motor

	Transmissão	Características técnicas do motor	Potência máxima ^o	Binário máximo ^o
1.5 TDCi EcoBlue 75 CV (55,4 kW) Diesel – Emissões Euro 6.2	Manual de 6 velocidades	4 cilindros em linha, DOHC, 16 válvulas, bloco de cilindros em alumínio com open-deck, injeção direta através de injetores de solenoide, sistema de injeção de combustível common rail de 3.ª geração, turbocompressor de geometria fixa com intercooler, bomba de óleo de deslocamento variável, anulação térmica, cárter repartido, atuador eletrónico e refrigeração a água controlável	75 CV (55,4 kW)	220 Nm (1750-2000)
1.5 TDCi EcoBlue 100 CV (74,2 kW) Diesel – Emissões Euro 6.2	Manual de 6 velocidades	4 cilindros em linha, DOHC, 16 válvulas, bloco de cilindros em alumínio com open-deck, injeção direta através de injetores de solenoide, sistema de injeção de combustível common rail de 3.ª geração, turbocompressor de geometria fixa com intercooler, bomba de óleo de deslocamento variável, anulação térmica, cárter repartido, atuador eletrónico e refrigeração a água controlável	100 CV (74,2 kW)	240 Nm (2000-2500)
1.5 TDCi EcoBlue 120 CV (88,2 kW) Diesel – Emissões Euro 6.2	Manual de 6 velocidades	4 cilindros em linha, DOHC, 16 válvulas, bloco de cilindros em alumínio com open-deck, injeção direta através de injetores de solenoide, sistema de injeção de combustível common rail de 3.ª geração, turbocompressor de geometria fixa com intercooler, bomba de óleo de deslocamento variável, anulação térmica, cárter repartido, atuador eletrónico e refrigeração a água controlável	120 CV (88,2 kW)	270 Nm (1750-2000)
1.5 TDCi EcoBlue 120 CV (88,2 kW) Diesel – Emissões Euro 6.2	Automática de 8 velocidades	4 cilindros em linha, DOHC, 16 válvulas, bloco de cilindros em alumínio com open-deck, injeção direta através de injetores de solenoide, sistema de injeção de combustível common rail de 3.ª geração, turbocompressor de geometria fixa com intercooler, bomba de óleo de deslocamento variável, anulação térmica, cárter repartido, atuador eletrónico e refrigeração a água controlável	120 CV (88,2 kW)	270 Nm (1750-2000)

^oTestado de acordo com a norma ISO 1585.
Nota todos os motores a diesel estão equipados de série com um cDPF (filtro de partículas diesel revestido).



Sub 1-litre

Ford 1.0 litre EcoBoost

Disponibilidade dos modelos

Transmissão	L1					L2				
	Ambiente	Ambiente de carga aumentada	Trend	Trend de carga aumentada	Sport	Ambiente	Ambiente de carga aumentada	Trend	Trend de carga aumentada	Sport
Ford Transit Connect Van/Van capacidade carga Aumentada										
1.5 TDCi EcoBlue 75 CV (55,4 kW)	Manual de 6 velocidades	●	-	-	-	-	-	-	-	-
1.5 TDCi EcoBlue 100 CV (74,2 kW)	Manual de 6 velocidades	●	-	●	-	-	●	-	●	-
1.5 TDCi EcoBlue 120 CV (88,2 kW)	Manual de 6 velocidades	-	-	●	-	●	●	●	●	●
1.5 TDCi EcoBlue 120 CV (88,2 kW)	Automática de 8 velocidades	-	-	-	-	-	-	●	●	-
Ford Transit Connect Kombi										
1.5 TDCi EcoBlue 100 CV (74,2 kW)	Manual de 6 velocidades	-	-	●	-	-	-	●	-	-
1.5 TDCi EcoBlue 120 CV (88,2 kW)	Manual de 6 velocidades	-	-	●	-	-	-	●	-	-

● = Disponível. **Nota:** todos os motores a diesel estão equipados de série com um cDPF (filtro de partículas diesel catalisado). **L1** = Chassis curto, **L2** = Chassis longo.

Estilo e aparência

	L1			L2			Código MFC
	Ambiente	Trend	Sport	Ambiente	Trend	Sport	
Jantes							
Jante sobresselente em aço	○	○	○	○	○	○	D17AD
Jantes de aço – 16"x6½", pintadas em Sparkle Silver (equipadas com pneus 205/60)	●	-	-	●	-	-	D5AAG/D2XD8
Jantes de aço, com tampões – 16"x6½", pintadas em Sparkle Silver (equipados com pneus 205/60)	-	●	-	-	●	-	D2XAD/D5AA3
Jantes de liga leve – 16"x6½", pintadas em Sparkle Silver (equipadas com pneus 205/60) (opcionais em Van Trend, opcionais em Kombi Ambiente e Trend)	-/○	○	-	-/○	○	-	D2XA1
Jantes de liga leve – 16"x6½", em cor Dark Stainless (equipadas com pneus 205/60)	-	-	●	-	-	●	D2XBG
Características de design							
Pack de estilo desportivo	-	-	●	-	-	●	ACLA4
Para-choques dianteiro – Em cor negra	●	-	-	●	-	-	CLFGB
Para-choques dianteiro – Cor da carroçaria	-	●	●	-	●	●	CLFGF
Para-choques traseiro, parte central – Em cor negra	●	●	-	●	●	-	CLMCC
Para-choques traseiro, parte central – Cor da carroçaria	-	-	●	-	-	●	CLMAK
Para-choques traseiro, extremos laterais – Em cor negra	●	-	-	●	-	-	CLEAB
Para-choques traseiro, extremos laterais – Cor da carroçaria	-	●	●	-	●	●	CLEAC
Manipulos das portas – Em cor negra	●	●	-	●	●	-	CAAAE
Manipulos das portas – Cor da carroçaria	-	-	●	-	-	●	CAAAC

● = De série, ○ = Opção a um custo suplementar, □ = Parte de um pack opcional a um custo suplementar. **L1** = Chassis curto, **L2** = Chassis longo.

Sistema de monitorização da pressão dos pneus (TPMS)

(Opção não disponível em Portugal)



Estilo e aparência

	L1			L2			Código MFC
	Ambiente	Trend	Sport	Ambiente	Trend	Sport	
Manipulo do portão da bagageira/portas de carga traseiras – Em cor negra	●	●	–	●	●	–	CACAF
Manipulo das portas de carga traseiras – Cor da carroçaria	–	–	●	–	–	●	CACAC
Grelha frontal – Em cor negra	●	●	●	●	●	●	BLDCX
Proteção lateral da carroçaria – Em cor negra	●	●	–	●	●	–	BMBAC
Proteção lateral da carroçaria – Cor da carroçaria	–	–	●	–	–	●	BMBBL
Spoiler dianteiro	●	●	●	●	●	●	FHYAB
Janela traseira em vidro (de série em Kombi)	○/●	○/●	○	○/●	○/●	○	B3HAC
Barras de tejadilho	○	○	●	○	○	●	BLYA3, FCSD-E
Puxadores interiores das portas – Em cor negra	●	●	–	●	●	–	BCFAC
Puxadores interiores das portas – Acabamento cromado	–	–	●	–	–	●	BCFAB

● = De série, ○ = Opção a um custo suplementar, □ = Parte de um pack opcional a um custo suplementar. **L1** = Chassis curto, **L2** = Chassis longo.

Experiência de condução

	L1			L2			Código MFC
	Ambiente	Trend	Sport	Ambiente	Trend	Sport	
Assistência à condução							
Sensores de estacionamento – Traseiros	○/□	○/□	●	○/□	○/□	●	HNKAB
Sensores de estacionamento – Dianteiros e traseiros	–	○	–	–	○	–	HNLAB
Câmara de visão com display no retrovisor interior (inclui Sensor de estacionamento traseiro)	○	○	○	○	○	○	J3KAM
Direção Assistida Elétrica (EPAS)	●	●	●	●	●	●	de série
Assistência no Arranque em Subidas	●	●	●	●	●	●	A54AB
Alerta e Assistência à Manutenção na Faixa (inclui Alerta ao condutor e Assistente de pré-colisão com sistema de deteção de pedestres) (de série em Kombi)	–	□	□	–	□	□	FBFAC
Controlo de Velocidade Adaptativo (inclui Alerta de alcance, Alerta e Assistência à Manutenção na Faixa, Pré-colisão, Alerta ao condutor)	–	□	□	–	□	□	GTDAC
Controlo de estabilidade do atrelado (incluído com os ganchos de reboque opcionais)	□	□	□	□	□	□	C2DAB
Controlo de Velocidade Automático (Cruise Control) com limitador de velocidade ajustável e volante forrado em pele	–	○/□	●	–	○/□	●	GTDAJ
Iluminação exterior							
Faróis de nevoeiro – Dianteiros	–	●	–	○	●	–	JBKAB
Faróis de nevoeiro – Dianteiros, com função "Adaptive Cornering"	–	□	●	–	□	●	JBKAL
Faróis – Halogéneo, luzes de condução diurna, faróis de nevoeiro traseiros, luz de marcha-atrás	●	●	●	●	●	●	JBBAB
Faróis – Ativação/desativação automática (inclui sensor de chuva) (de série em Sport apenas com a seleção do Rádio DAB com ecrã TFT 4" opcional sem custo)	–	□	●	–	□	●	JEDAD

● = De série, ○ = Opção a um custo suplementar, □ = Parte de um pack opcional a um custo suplementar. **L1** = Chassis curto, **L2** = Chassis longo.



Transmissão automática 8 velocidades

(Opção em Van, apenas em alguns modelos Trend)

Experiência de condução

	L1			L2			Código MFC
	Ambiente	Trend	Sport	Ambiente	Trend	Sport	
Suspensão							
Suspensão dianteira – Independente, colunas McPherson, braço interior integrante do sub-chassis e barra estabilizadora	●	●	●	●	●	●	de série
Suspensão traseira – Eixo torsional transversal com efeito estabilizador e braços longitudinais	●	●	●	●	●	●	de série
Instrumentos e comandos							
Sistema de monitorização da pressão dos pneus (TPMS) (de série em Kombi, não disponível em Van)	●	●	–	●	●	–	HJCAB
Packs opcionais							
Pack Controlo de Velocidade Adaptativo (Controlo de Velocidade automático adaptativo com alerta de alcance; Assistente de pré-colisão com sistema de deteção de pedestres; Alerta e Assistência à manutenção na faixa; Alerta ao condutor) (obriga a Limitador de Velocidade Inteligente opcional) (Inclui Pack Alerta e Assistência Plus)	–	○	○	–	○	○	GTDAC
Pack Limitador de Velocidade Inteligente (Obriga a seleccionar também o Pack Controlo de Velocidade Adaptativo ou Controlo de velocidade automático com Limitador de Velocidade + Volante forrado em pele ou o Pack Alerta e Assistência Plus em Trend. Inclui Reconhecimento de Sinais de Tráfego) (De série em Kombi, mas com as mesmas obrigatoriedades)	–	○	○	–	○	○	GTCAV
Pack Alerta e Assistência Plus (Assistente de pré-colisão com sistema de deteção de pedestres; Alerta e Assistência à manutenção na faixa; Alerta ao condutor) (só para Van)	–	○	○	–	○	○	AGJAG

● = De série, ○ = Opção a um custo suplementar, □ = Parte de um pack opcional a um custo suplementar. **L1** = Chassis curto, **L2** = Chassis longo.

Características da gama Transit Connect

	L1			L2			Código MFC
	Ambiente	Trend	Sport	Ambiente	Trend	Sport	
Motor							
Sistema Ford Easy Fuel	●	●	●	●	●	●	de série
Depósito de combustível – 60 litros	●	●	●	●	●	●	de série
Depósito de AdBlue – 17 litros	●	●	●	●	●	●	
Manual de 6 velocidades	●	●	●	●	●	●	TR-E8
Automática de 8 velocidades	–	○	–	–	○	–	TR-GM
Tecnologia							
Grelha Ativa	●	●	●	●	●	●	BLHAB
Auto-Start-Stop	●	●	●	●	●	●	DECAU

● = De série, ○ = Opção a um custo suplementar, **L1** = Chassis curto, **L2** = Chassis longo.

Conforto e comodidade

	L1			L2			Código MFC
	Ambiente	Trend	Sport	Ambiente	Trend	Sport	
Comodidade interior							
Compartimento de arrumação no painel de instrumentos	●	●	●	●	●	●	BBMAB
Suportes duplos para copos na dianteira	●	●	●	●	●	●	B5ZAE
Porta-luvas com tampa	–	●	●	–	●	●	B5LAC
Consola central (com banco de passageiro dianteiro individual)	●	●	●	●	●	●	B5WCA
Espaço armazenamento por baixo do banco do passageiro dianteiro duplo (só em Van)	□	□	–	□	□	–	B5WCC
Consola central Premium com banco de passageiro dianteiro individual (só em Kombi)	–	□	–	–	□	–	B5WCD
Sistemas áudio e de comunicações							
Pack de pré-equipamento (duas colunas)	●	–	–	●	–	–	ICFA6 Ice 30
Rádio Connection, comandos de rádio no volante, capacidade para MP3, AUX, USB e Bluetooth®, quatro colunas	○/□	●	–	○/□	●	–	ICFAB Ice 1
Rádio Connection, ecrã TFT de 3,5", centro de mensagens, quatro colunas, capacidade para AUX e MP3, Ford SYNC 1 com Assistência de emergência**, Bluetooth®, Comando por voz, mensagens de texto audíveis, USB	–	–	●	–	–	●	ICFFY ICE 153
Rádio DAB, ecrã TFT de 4", centro de mensagens, quatro colunas, capacidade para AUX e MP3, Ford SYNC 1 com Assistência de emergência**, Bluetooth®, Comando por voz, mensagens de texto audíveis, USB	–	○	○	–	○	○	ICFFZ ICE 154
Rádio SYNC 3, ecrã tátil TFT de 6" com Navegador, quatro colunas, capacidade para MP3, Apple CarPlay, Android Auto, Assistência de emergência**, chamadas mãos-livres, GPS, Bluetooth®, Comando por voz, mensagens de texto audíveis, 2x USB e câmara de visão traseira fixa	–	○	○	–	○	○	ICFAK ICE 9
Rádio SYNC 3, ecrã tátil TFT de 6" sem Navegador, quatro colunas, capacidade para MP3, Apple CarPlay, Android Auto, Assistência de emergência**, chamadas mãos-livres, Bluetooth®, Comando por voz, mensagens de texto audíveis, 2x USB e câmara de visão traseira fixa	–	○	○	–	○	○	ICFAL Ice 10
Climatização							
Ar condicionado – Manual com função de recirculação inteligente	○/□	●	–	○/□	●	–	AC--S
Ar condicionado – Automático, com controlo eletrónico de temperatura duplo (DEATC) e funcionalidade eletrónica de recirculação	–	○	●	–	○	●	AC--G
Iluminação interior							
Luzes de cortesia – Cúpula dianteira	●	–	–	●	–	–	JCFAF
Luzes de cortesia – Luz da cúpula dianteira com duas luzes de leitura de mapas	–	●	●	–	●	●	JCFAC
Luzes – Porta-luvas (versão Sport só disponível a partir de MY19.25)	–	–	●	–	–	●	JCLAB

● = De série, ○ = Opção a um custo suplementar, □ = Parte de um pack opcional a um custo suplementar. **L1** = Chassis curto, **L2** = Chassis longo. A palavra marca e os logótipos Bluetooth® são propriedade da Bluetooth SIG, Inc. e qualquer utilização dessas marcas pela Ford Motor Company é efetuada mediante licença. Outras marcas e nomes comerciais pertencem aos seus respetivos titulares. **A Assistência de emergência Ford é uma característica inovadora do SYNC que utiliza um telemóvel ligado e emparelhado com Bluetooth® para ajudar os ocupantes do veículo a iniciarem uma chamada direta para o Centro de comunicações local na sequência de uma colisão do veículo envolvendo o acionamento do airbag ou do interruptor para desligar a bomba de combustível. Esta característica está disponível em mais de 40 países e regiões da Europa.

Para-brisas térmico Quickclear

(De série em Trend e Sport)



Conforto e comodidade

	L1			L2			Código MFC
	Ambiente	Trend	Sport	Ambiente	Trend	Sport	
Bancos							
Ajuste dos bancos – Manual em 2 posições (para a frente/para trás + reclinção) para o condutor	●	–	–	●	–	–	BYPAB
Ajuste dos bancos – Manual em 4 posições (para a frente/para trás, para cima/para baixo + reclinção) para o condutor	○	●	●	○	●	●	BYPAD
Ajuste dos bancos – Manual em 2 posições (para a frente/para trás + reclinção) para o passageiro	●	●	●	●	●	●	BYQAB
Banco – Passageiro dianteiro individual	●	●	●	●	●	●	FS--B
Banco – Passageiro dianteiro duplo (só em Van)	○/□	○/□	–	○/□	○/□	–	FS--G
Banco do passageiro – Dobrável/rebatível, função de rebatimento total (só em Kombi)	–	●	–	–	●	–	BYQAQ
Banco da segunda fila com 3 lugares (não disponíveis para a versão Van)	●	●	–	●	●	–	BVBAM
Banco de 3ª fila (dois bancos individuais) (apenas na Kombi L2)	–	–	–	–	○	–	BYCAJ
Apoio lombar no banco do condutor	○	●	●	○	●	●	BWRAB
Espelho retrovisor interior – Eletrocrômico	–	□	●	–	□	●	BSBAF
Espelho retrovisor interior – (em conjunto com janelas traseiras e divisória com janela vidro opcionais em versões Van)	●	●	–	●	●	–	BSBAB
Instrumentos e comandos							
Espelhos retrovisores exteriores – Manuais, em preto, com eliminador do ângulo morto	●	–	–	●	–	–	BSHA7
Espelhos retrovisores exteriores – Elétricos, com desembaciador, em preto	○	●	–	○	●	–	BSHAX
Espelhos retrovisores exteriores na cor da carroçaria – Elétricos, com recolha automática e desembaciador (capa exterior na cor da carroçaria só em Sport)	–	○	●	–	○	●	BSHAZ
Limpa para-brisas dianteiro com 2 velocidades e frequência variável	●	●	–	●	●	–	CFFAB
Limpa para-brisas automático (inclui faróis automáticos)	–	○/□	●	–	○/□	●	JEDAD
Limpa para-brisas da janela traseira (obriga a encomendar janelas traseiras) – De série em Kombi	○	○	○	○	○	○	CFEAB
Janela traseira – Com desembaciador (de série em todos os veículos para a UE se encomendado com vidros traseiros)	●	●	●	●	●	●	B3NAB
Punho da alavanca das mudanças – Plástico de uretano	●	●	–	●	●	–	CAEBK
Punho da alavanca das mudanças – Couro	–	–	●	–	–	●	CAEAB
Volante – 4 raios, em plástico de uretano, com acabamento em preto	●	●	–	●	●	–	GTAAJ
Volante – 4 raios, em couro, com acabamento cromado	–	○/□	●	–	○/□	●	GTABU
Janelas – Elétricas, com função "one touch down" lado do condutor	●	●	–	●	●	–	B2CAG
Janelas – Elétricas, com função "one touch up and down" lado do condutor	–	–	●	–	–	●	B2CAF
Computador de bordo/combustível	●	●	●	●	●	●	HEBAD

Conforto e comodidade

	L1			L2			Código MFC
	Ambiente	Trend	Sport	Ambiente	Trend	Sport	
Tecnologia							
Para-brisas térmico Quickclear, inclui jatos de água quente	–	●	●	–	●	●	B3MAB
MyKey	○	○	○	○	○	○	A64AB
Packs opcionais							
Pack Cool (Rádio + Bluetooth® e Ar condicionado)	○	●	–	○	●	–	ICFAB AC--S
Pack Confort Plus para Van (Controlo de Velocidade com Limitador de velocidade + Volante de couro; Faróis de nevoeiro adaptativos; Sensor de chuva + Faróis automáticos; Sensor Parking Traseiro (Pack obriga a Rádio 4" DAB ou Sync3))	–	○	–	–	○	–	AGJAE
Pack Confort Plus para Kombi (Controlo de Velocidade com Limitador de velocidade + Volante de couro; Faróis de nevoeiro adaptativos; Sensor Parking Traseiro)	–	○	–	–	○	–	AGJAG
Pack Alerta e Assistência Plus (Assistente de pré-colisão com sistema de deteção de pedestres; Alerta e Assistência à manutenção na faixa; Alerta ao condutor) (só para Van)	–	○	○	–	○	○	FBFAC
Pack Controlo de Velocidade Adaptativo (Controlo de velocidade automático adaptativo com alerta de alcance; Assistente de pré-colisão com sistema de deteção de pedestres; Alerta e Assistência à manutenção na faixa; Alerta ao condutor (obriga a Pack Limitador de Velocidade Inteligente) (Inclui o Pack Alerta e Assistência Plus)	–	○	○	–	○	○	GTDAC
Pack Limitador de Velocidade Inteligente (Obriga a seleccionar também o Pack Controlo de Velocidade Adaptativo ou Controlo de velocidade com Limitador de Velocidade + Volante forrado em pele ou o Pack Alerta e Assistência Plus em Trend. Inclui Reconhecimento de Sinais de Tráfego) (Apesar de ser de série em Kombi, mantém-se as obrigações)	–	○/●	○	–	○/●	○	GTCAV

● = De série, ○ = Opção a um custo suplementar, □ = Parte de um pack opcional a um custo suplementar. **L1** = Chassis curto, **L2** = Chassis longo. A palavra marca e os logótipos Bluetooth® são propriedade da Bluetooth SIG, Inc. e qualquer utilização dessas marcas pela Ford Motor Company é efetuada mediante licença. Outras marcas e nomes comerciais pertencem aos seus respetivos titulares. **A Assistência de emergência Ford é uma característica inovadora do SYNC que utiliza um telemóvel ligado e emparelhado com Bluetooth® para ajudar os ocupantes do veículo a iniciarem uma chamada direta para o Centro de comunicações local na sequência de uma colisão do veículo envolvendo o acionamento do airbag ou do interruptor para desligar a bomba de combustível. Esta característica está disponível em mais de 40 países e regiões da Europa.



Sistema de abastecimento de combustível sem tampa Ford Easy Fuel
(De série)

Proteção e segurança

	L1			L2			Código MFC
	Ambiente	Trend	Sport	Ambiente	Trend	Sport	
Segurança							
Luz de travagem – Elevada na traseira	●	●	●	●	●	●	JDDAB
Cintos de segurança – Dianteiros, 3 pontos, com pré-tensor, ajuste da altura e limitadores de carga	●	●	●	●	●	●	de série
Aviso do cinto de segurança do condutor	●	●	●	●	●	●	BY5AI/BY5 AJ
Grelha de proteção do vidro traseiro (acessório para Van)	○	○	○	○	○	○	BPDAB
Sistema de travões anti-bloqueio (ABS) com Distribuição eletrónica da força de travagem (EBD) e Controlo Eletrónico de Estabilidade (ESC)	●	●	●	●	●	●	FEAAN
Airbag – Condutor	●	●	●	●	●	●	CPGAB
Airbag – Passageiro dianteiro* com interruptor de desativação (de série em Kombi)	○	○	○	○	○	○	CPHAB
Airbags – Airbag lateral para condutor e passageiro (lateral e tórax) (de série em Kombi)	–	□	□	–	□	□	CPMAB/CP NAB
Assistência à travagem de emergência (EBA)	●	●	●	●	●	●	FCBAD
Proteção							
Fecho – Retrançagem automática	●	●	●	●	●	●	CB1AB
Fecho centralizado – Trancagem simples	●	●	●	●	●	●	CBAAB
Chave com controlo remoto + chave simples	●	●	–	●	●	–	CADAE
Duas chaves com controlo remoto (a chave simples não está incluída neste pack)	–	–	●	–	–	●	CADAF
Alarme anti-roubo perimétrico (inclui fecho com trancagem dupla)	○	○	–	○	○	–	HNAAD
Alarme Thatcham de Categoria 1 (volumétrico)	○	○	–	○	○	–	HNAAG
Proteção – Sistema anti-roubo (PATS)	●	●	●	●	●	●	HNDAF
Travões							
Disco, elétricos, às 4 rodas	●	●	●	●	●	●	FBAAD
Aviso de travagem de emergência (acionamento automático das luzes do travão em caso de travagens bruscas)	●	●	●	●	●	●	FCCAB

● = De série, ○ = Opção a um custo suplementar, □ = Parte de um pack opcional a um custo suplementar. **L1** = Chassis curto, **L2** = Chassis longo.

***Nota: nunca se deve colocar uma cadeira de criança virada para trás no banco do passageiro dianteiro se o veículo Ford tiver o airbag desse lado operacional.**

Utilitários

	L1			L2			Código MFC
	Ambiente	Trend	Sport	Ambiente	Trend	Sport	
Carroçaria							
Portas – Dupla porta lateral deslizante (de série em Kombi)	○	○	○	○	○	○	A4LAC
Portas – Porta lateral direita deslizante (opcional apenas em Van Ambiente L1 e Van Ambiente L2 de carga aumentada)	○	●	●	●/○	●	●	A4LAB
Portas – Portão de carga traseira com janela (de série em Kombi) (em Van Ambiente L1 inclui Porta lateral direita deslizante)	○/●	○/●	–	○/●	○/●	–	A6KAC
Portas – Dupla porta traseira de carga traseira, em chapa (não disponível em Kombi)	●	●	●	●	●	●	A6KAB
Janelas laterais – Segunda fila, fixas (Van)	○	○	○	○	○	○	B3BAC, B3AAC
Tapetes e estofos							
Cobertura do piso – Borracha (de série em Van, opção em Kombi)	●/○	●/○	●	●/○	●/○	●	BBKAC
Pegas interiores – Dianteiras	●	●	●	●	●	●	BEJAK
Elétricos							
Tomada de 12 V (uma no painel de instrumentos) (não disponível em Kombi)	●	●	●	●	●	●	J3AAB
Tomadas de 12 V (duas tomadas: uma no painel de instrumentos e uma na traseira da consola) (apenas em Kombi)	●	●	–	●	●	–	J3AAC
Transformador de corrente de 230 V (não compatível com Rádio SYNC3)	○	○	○	○	○	○	HUKAD
Base de carregamento sem fios	○	○	○	○	○	○	IEXAB
Plataforma para dispositivos móveis My Ford Dock (incompatível com Rádio 4,2 ^o e Rádio SYNC3)	○	○	–	○	○	–	C2PAB
Funcionais exteriores							
Gancho de reboque – Inclui Controlo de Estabilidade do atrelado (só para transmissões manuais em Van) (incompatível com combinação de 3 ^a fila e Pneu sobresselente em Kombi L2) (não disponível em Kombi L1)	○	○	○	○	○	○	C1DAB
Gancho de reboque removível (só disponível para Van de carga aumentada com Transmissão automática)	–	–	–	–	○	–	C1MAC, FCCSD-E
Compartimento de carga							
Revestimento do chão de carga	○	●	●	○	●	●	BDIAJ
Ganchos de fixação da carga	●	●	●	●	●	●	A9JAE
Divisória de carga – Aço, de tamanho completo (de série em Van – inclui banco de passageiro dianteiro individual de série)	●	●	●	●	●	●	A6AAC
Divisória de carga – Aço, de tamanho completo, com janela (inclui banco de passageiro dianteiro individual de série)	○	○	○	○	○	○	A6AAF
Divisória de carga – Aço, de tamanho completo, com abertura de carga transversal (compatível apenas com banco de duplo passageiro dianteiro) (incompatível com versões de Carga Aumentada com transmissão automática)	○	○	–	○	○	–	A6AA3
Divisória de carga – Aço, de tamanho completo, com janela e abertura de carga transversal (compatível apenas com banco de duplo passageiro dianteiro) (incompatível com versões de Carga Aumentada com transmissão automática)	○	○	–	○	○	–	

● = De série, ○ = Opção a um custo suplementar, □ = Parte de um pack opcional a um custo suplementar. **L1** = Chassis curto, **L2** = Chassis longo.

Maximize o seu espaço

O cockpit centrado no condutor da Transit Connect combina uma boa aparência com soluções de arrumação inteligentes. Com bastante espaço para garrafas, telefones e documentos, ajudará a tornar o seu dia de trabalho mais fácil e eficiente.

Garrafas e bebidas



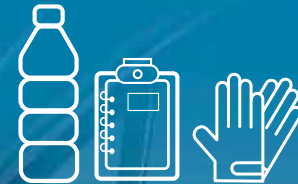
Zona oculta com tomada para carregamento



Carregamento sem fios opcional



Arrumação otimizada da cabina



Próximos passos



test drive

Visite o seu Concessionário de Veículos Comerciais Ford e faça um "test drive" com a Nova Ford Transit Connect. Encontre o Concessionário de Veículos Comerciais Ford mais próximo de si em ford.pt



criar

Configure a sua Nova Ford Transit Connect ideal, com as suas especificações exatas e veja o produto final em ford.pt



propriedade

Quando viajar no seu novo veículo, estaremos sempre consigo. A Ford tem a maior rede de assistência autorizada para o ajudar a manter o seu veículo nas melhores condições. E se o seu novo Ford alguma vez necessitar de reparações em caso de acidente, o Centro de Reparação de Acidentes Ford é o melhor sítio para repor o estado do seu veículo tal como era antes do acidente e o mais rapidamente possível.



financiamento

Quando se trata de financiar o seu automóvel, a nossa vasta experiência e especialização provam que estamos na posição ideal para lhe oferecer as melhores soluções de financiamento.

A Ford Credit oferece uma gama completa de produtos financeiros à sua medida, para financiar o seu automóvel, quer se trate de um utilizador privado ou empresarial.

Para os utilizadores profissionais a Ford Credit disponibiliza soluções alternativas, mais adequadas às necessidades da sua atividade ou negócio.

Para mais informações sobre os nossos produtos financeiros, visite: www.ford.pt/financiamento-automovel-ford/financiamento-automovel-ford.



contacto

Centro de Relações com Clientes

Telefone: 808 200 556

E-mail: clientes@ford.com



A aplicação FordPass é uma nova plataforma que lhe oferece uma coleção de soluções pessoais, digitais e físicas, que o/a farão repensar a forma como se desloca. Esta App para smartphones permite-lhe aceder aos serviços Ford e a inúmeras funções de conectividade com o veículo. Entre muitas outras, encontram-se o Live Traffic, a procura de pontos de abastecimento e comparador de preços, a localização de estacionamento, custos e horários, e muito mais. FordPass enviará tudo automaticamente para o seu SYNC3 e navegador ao ligar-se através do Applink.

Ilustrações, descrições e especificações. Esta brochura estava correcta na altura em que foi impressa. Todavia, a política da Ford baseia-se no desenvolvimento contínuo do produto. Está reservado o direito da alteração de especificações, cores e preços dos modelos e itens ilustrados e descritos nesta publicação, a qualquer altura. Para os detalhes mais recentes, consulte o seu concessionário Ford. **Equipamento opcional.** Ao longo desta publicação, sempre que uma característica é descrita como 'Opção' ou 'Equipamento/Pacote Opcional', etc., deverá partir do princípio que terá um custo suplementar sobre o veículo base, a menos que seja especificamente afirmado o contrário. Todos os modelos e combinações de cores estão sujeitos a disponibilidade. **Nota.** Algumas das imagens apresentadas pertencem a uma versão pré-produção e/ou são geradas por computador, pelo que o design/características da versão final do veículo podem diferir em vários aspectos. Além disso, algumas das características mostradas nos veículos podem ser opcionais. **Nota.** Esta brochura contém acessórios originais da Ford, bem como um leque de produtos dos nossos fornecedores. **Os acessórios identificados são acessórios de marcas de fornecedores terceiros cuidadosamente seleccionados que não estão abrangidos por uma garantia Ford, estando abrangidos pela garantia do próprio fornecedor terceiro, cujo pormenores podem ser obtidos junto do seu Concessionário Ford. Nota.** A palavra marca e logótipos Bluetooth® são propriedade da Bluetooth SIG, Inc. e qualquer utilização dessas marcas pela Ford Motor Company é efectuada mediante licença. A palavra, marca e logótipos do iPod são propriedade da Apple Inc. Outras marcas e nomes comerciais pertencem aos seus respectivos titulares. **Nota.** Algumas funções de assistência à condução e de segurança descritas nesta brochura foram concebidas para serem utilizadas com sensores, cujo desempenho pode ser afectado sob determinadas condições ambientais ou climatéricas.

Informação em matéria de resolução extrajudicial de litígios de consumo: Em caso de litígio, o consumidor pode recorrer a uma Entidade de Resolução Alternativa de Litígios de consumo. A Entidade de Resolução Alternativa de Litígios especializada no setor em que atua a Ford Lusitana, S.A. é o CASA - Centro de Arbitragem do Setor Automóvel (<http://www.arbitragemauto.pt/>). Poderá consultar a lista atualizada das restantes Entidades de Resolução Alternativa de Litígios disponíveis no Portal do Consumidor (www.consumidor.pt). A Ford Lusitana, S.A. declara que não se encontra vinculada, quer por adesão, quer por imposição legal decorrente de arbitragem necessária, a nenhuma das referidas entidades.



Quando já não precisar desta brochura, elimine-a na reciclagem.



Ford e BP – trabalham juntos na redução de consumos e emissões.



Sub 1-litre
Ford 1.0 litre EcoBoost

Marketing e Vendas

Para mais informações de serviços e produtos Ford, contacte o nosso Centro de Atendimento de segunda a sexta-feira das 09:00 até às 16:45 horas. Telefone: 808 200 556. Email: info@infoford.pt

Centro de Relações com Clientes

O Centro de Relações com Clientes encontra-se disponível para esclarecer qualquer questão relacionada com a assistência do seu veículo ou com os serviços efectuados através da rede de Concessionários Ford. Disponível de segunda a sexta-feira das 09:00 até às 17:00 horas. Telefone: 808 200 556. Email: clientes@ford.com

Publicado pela Ford Motor Company Limited,
Brentwood, Essex, Inglaterra.
Registada na Inglaterra N.º 235446.

BJN 206067. FoE N60E.
PN 877518/1218/1.5m/PRT pt

Março de 2018.
© Ford Motor Company Limited.



Go Further