

GS







O NOVO GS

Introdução	04 - 07
Dinâmica de Condução	08 - 09
Design	10 - 11
Luxo interior	12 - 15
Multimédia	16 - 17
Full Hybrid	20 - 23
F SPORT	24 - 25
Tecnologia Avançada	26 - 27
Segurança Inovadora	28 - 29
Qualidade Lexus	30 - 31
Liderança Ambiental	32 - 33
Tecnologia e Especificações	34 - 67



“O NOVO GS REPRESENTA UMA GRANDE MUDANÇA. A ARROJADA GRELHA FRONTAL OU AS INOVAÇÕES TECNOLÓGICAS, COMO A CONDUÇÃO DINÂMICA LEXUS E A TECNOLOGIA LEXUS HYBRID DRIVE DE SEGUNDA GERAÇÃO, SÃO APENAS ALGUNS EXEMPLOS.”

Yoshihiko Kanamori, Engenheiro Chefe GS

AMAZING IN MOTION

O desenvolvimento do novo GS Full Hybrid significou um envolvimento e esforço sem precedentes para o tornar melhor em todos os aspetos. A sua excelente qualidade, deve-se em grande medida à supervisão dos artesãos “Takumi” da Lexus. É desta forma que o GS redefine os padrões do conforto, sofisticação e tecnologia avançada. No interior, a par do banco do condutor - que levou cinco anos a ser aperfeiçoado - também pode encontrar o premiado ar condicionado com tecnologia nanoe® e os inovadores sistemas de apoio ao condutor. No entanto, e mais importante que tudo, o novo GS proporciona um prazer de condução incrível. Para alcançar todas estas características, foram testados protótipos ao longo de mais de 1,6 milhões de quilómetros, provando que não paramos enquanto não criarmos algo incrível.





O NOVO GS INTRODUÇÃO

UMA MUDANÇA DINÂMICA

TECNOLOGIA LEXUS HYBRID DRIVE NO
GS 300h E NO GS 450h, AMBOS DISPONÍVEIS
NA DINÂMICA VERSÃO F SPORT.



A nova gama GS apresenta uma seleção de duas fantásticas transmissões Full Hybrid: uma transmissão híbrida com um motor V6 de 3,5 litros no GS 450h, que lhe permite acelerar convictamente dos 0 aos 100 km/h em apenas 5,9 segundos, até uma velocidade máxima de 250 km/h (onde permitido), ou uma unidade híbrida de 2,5 litros - altamente eficiente - no GS 300h, que produz emissões incrivelmente reduzidas de apenas 104 g/km* de CO₂.

Independentemente da sua escolha, sentirá que cada um destes automóveis proporciona uma condução precisa e um excelente controlo nas curvas, estando ambos disponíveis na dinâmica versão F SPORT.

* Para a versão Business, equipada com jantes de liga leve de 17".







O NOVO GS

DINÂMICA DE CONDUÇÃO

UM NOVO LEXUS

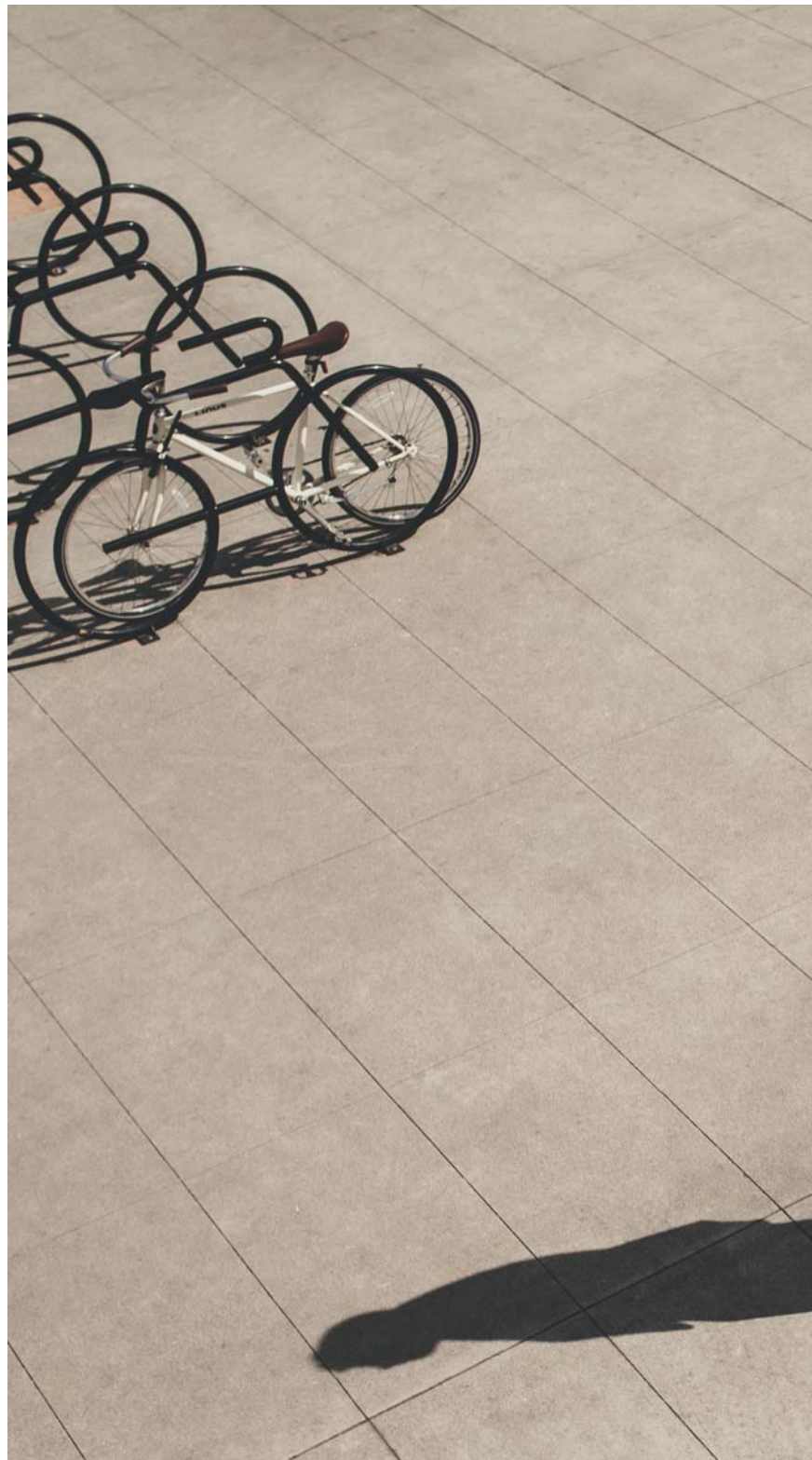
TESTADO AO LONGO DE MAIS DE 1,6 MILHÕES DE QUILOMETROS, FICARÁ SURPREENDIDO COM AS CAPACIDADES DE CONDUÇÃO DINÂMICA E O REQUINTE INCOMPARÁVEL DO NOVO GS.

O GS é um sedan completamente renovado - desenvolvido no mais avançado simulador de condução do mundo e testado ao longo de mais de 1,6 milhões de quilômetros. Começamos por aumentar a rigidez do chassis, instalando novos amortecedores e concebendo uma nova suspensão traseira multi-link. Também desenvolvemos um sofisticado conceito de aerodinâmica que aproxima a circulação do ar da carroçaria do veículo, aumentando assim o desempenho dinâmico e a precisão da direção. Para aumentar ainda mais o requinte - líder no segmento - no novo GS, os revestimentos da parte inferior da carroçaria e as aletas nas luzes traseiras ajudam a refinar a estabilidade e reduzem o ruído do vento.

UMA PRESENÇA DISTINTA

**O NOVO GS APRESENTA UMA GRELHA FRONTAL
MAIS OUSADA, LADEADA POR FARÓIS TRI-LED EM
FORMA DE L.**

Os nossos designers conferiram ao novo GS uma postura totalmente nova, sendo o motivo de destaque a sua característica grelha frontal. As Luzes de Circulação Diurna e os novos faróis tri-LED em forma de L, realçam a estética dianteira e recorrem à mesma fonte de luz para os médios e os máximos. De perfil, a postura musculada contrasta com a cintura inclinada e o longo habitáculo aerodinâmico, criando uma presença única e um espaço excecional para até cinco ocupantes e respetivas bagagens. Na traseira, as luzes LED completam esta aparência com uma iluminação distinta.













O NOVO GS

LUXO INTERIOR

UM ESPAÇO EXCLUSIVO

RELAXE NOS BANCOS EM PELE COM 16 POSIÇÕES DE AJUSTE, E NO LUXUOSO HABITÁCULO, CRIADO E APERFEIÇOADO POR MESTRES ARTESÃOS "TAKUMI".

O habitáculo do novo GS, desenvolvido a pensar no condutor, permite-lhe uma postura descontraída mesmo nas viagens mais longas. Além do confortável e ergonómico volante, os bancos dianteiros – que levaram cinco anos a aperfeiçoar – possuem 16 posições de ajuste elétrico. O passageiro do banco dianteiro também poderá desfrutar do conforto proporcionado pelo banco extensível através de comando elétrico. Utilizando o sistema Remote Touch poderá navegar intuitivamente ou desfrutar do sistema de áudio Mark Levinson® com 17 altifalantes. A atenção ao pormenor está em todo o lado: desde os requintados pespontos até ao relógio analógico, que constitui a peça central do tablier. Quando o GPS se encontra em utilização, o relógio muda automaticamente a hora ao entrar num fuso horário diferente.

VISÃO MELHORADA

INTERAJA COM O AMPLO LEXUS MEDIA DISPLAY DE 12,3" UTILIZANDO O MAIS RECENTE SISTEMA REMOTE TOUCH.

Para tornar a condução numa experiência ainda mais agradável, os nossos designers de interiores esforçaram-se por simplificar a vida no novo GS. Discretamente posicionadas no campo de visão do condutor, as informações chave são projetadas no parabrisas, através do Head-up Display ou apresentadas num ecrã multi-informações no painel de instrumentos. Os sistemas de áudio, climatização e navegação podem ser controlados no Lexus Media Display de 12,3 polegadas. A dimensão e nitidez deste ecrã central permitem-lhe apresentar um mapa em ecrã inteiro, ou dois tipos de informações em simultâneo, como introdução de dados em mapas/áudio e navegação ou chamadas telefónicas.









GS 300h



O NOVO GS 300h DEBITA 223 cv DE POTÊNCIA FULL HYBRID, EMITINDO APENAS 104 g/km* DE CO₂.

O GS 300h é alimentado pela tecnologia Lexus Hybrid Drive de segunda geração. Esta tecnologia combina de forma inteligente um motor a gasolina, de 2,5 litros e injeção direta, com um motor elétrico de alto desempenho, ao passo que o Controlo de Som Ativo garante uma condução mais emocionante. O GS 300h assegura uma condução descontraída, com consumos de apenas 4,4 l/100 km*. Selecione o modo de Veículo Elétrico para deslocações quase silenciosas, sem recorrer ao combustível e com zero emissões. O espaço para bagagem também é enorme e, graças à nossa inovadora tecnologia híbrida, o GS 300h apresenta os mais baixos custos de funcionamento do seu segmento.

* Na versão Business.







O NOVO GS FULL HYBRID

GS 450h



DESCUBRA A EXTRAORDINÁRIA ACELERAÇÃO E O EXCELENTE DESEMPENHO A ALTA VELOCIDADE DO SEDAN FULL HYBRID MAIS COMPETENTE DO MUNDO.

Graças à eficiente tecnologia Lexus Hybrid Drive, o novo GS 450h garante um extraordinário desempenho Full Hybrid. O motor a gasolina V6 de 3,5 litros de injeção direta com Ciclo de Atkinson, aliado a um motor elétrico de alto rendimento, asseguram uma performance sem precedentes (345 cv). A aceleração tem tanto de suave como de incrivelmente rápida (0 - 100 km/h em 5,9 segundos), embora o consumo de combustível tenha sido reduzido em mais de 20%, para 5,9 l/100 km*, e as emissões de CO₂ para apenas 141 g/km*. Tal como todos os híbridos Lexus, no modo de Veículo Elétrico não consome qualquer combustível e produz zero emissões.

* Na versão Executive+.

ATRAÇÃO DINÂMICA

AS VERSÕES F SPORT DO NOVO GS APRESENTAM UM DESIGN ARROJADO E JANTES DE LIGA LEVE DE 19 POLEGADAS COM TRAVÕES DE ALTA PERFORMANCE.

Desenvolvidos em Nürburgring, na Alemanha, pela mesma equipa que trabalhou no nosso super automóvel LFA V10, as versões F SPORT do novo GS proporcionam uma condução incrivelmente precisa e excitante. O design arrojado da dianteira que integra a grelha com malha F SPORT, confere um inconfundível apelo dinâmico. O cockpit distingue-se por um banco do condutor desportivo, com 16 posições de ajuste, pedais, painéis e embaladeiras em alumínio, assim como um volante e alavanca de mudanças com acabamento em pele perfurada. Para um desempenho ainda mais emocionante, o GS 450h F SPORT possui o inovador sistema "Lexus Dynamic Handling".







PURA DESCONTRAÇÃO

MANTENHA UM AMBIENTE DE FRESCURA NO HABITÁCULO GRAÇAS À TECNOLOGIA DE CLIMATIZAÇÃO NANOE®, ENQUANTO DESFRUTA DO SISTEMA DE ÁUDIO MARK LEVINSON® COM 17 ALTIFALANTES.

Outra das inovações presentes no novo sedan GS é a tecnologia de climatização nanoe®. Esta tecnologia liberta partículas microscópicas no habitáculo, que desodorizam os estofos e hidratam a sua pele e o seu cabelo. Poderoso mas extremamente eficiente em termos energéticos, o ar condicionado S-Flow inteligente, de 3 zonas, apenas controla a climatização dos bancos ocupados. O GS também é o local perfeito para desfrutar do excepcional sistema de áudio Mark Levinson® Premium Surround com 17 colunas, que proporciona uma experiência de concerto ao vivo enquanto ouve música ou assiste a um DVD.



AVANCE PLENO DE CONFIANÇA

O LEXUS SAFETY SYSTEM+ UTILIZA UM RADAR DE ONDAS MILIMÉTRICAS E UMA CÂMARA PARA DETETAR PERIGOS IMINENTES.

A Lexus sempre liderou o desenvolvimento de tecnologias de segurança e apoio ao condutor e testa todos os novos modelos no maior simulador de condução do mundo. Beneficiando da nossa vasta experiência em investigação sobre prevenção de acidentes, o novo GS está agora disponível com o inovador Lexus Safety System+. Este inclui um Sistema de Pré-Colisão com deteção de peões, Assistência à Manutenção na Faixa de Rodagem, para o ajudar a manter-se na estrada, Reconhecimento de Sinais de Trânsito, que apresenta ao condutor informações sobre os sinais de trânsito, Sistema Automático de Máximos, para uma visão melhorada à noite e Cruise Control Adaptativo, que regula a sua velocidade em função da velocidade do veículo que circula à sua frente.

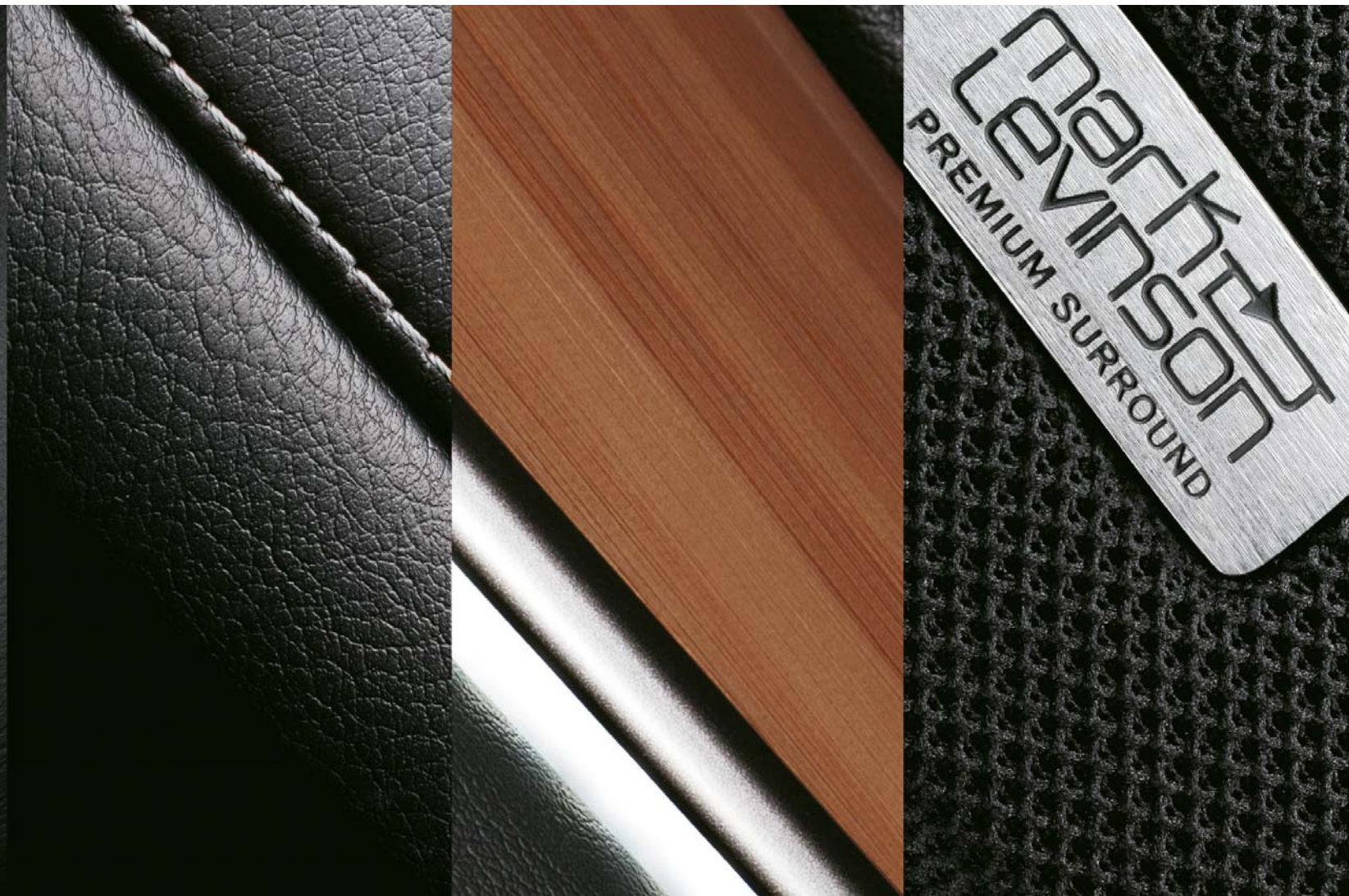






MESTRES ARTESÃOS TAKUMI

A PRODUÇÃO É SUPERVISIONADA POR MESTRES ARTESÃOS "TAKUMI", QUE TAMBÉM INSPECIONAM CADA GS ANTES DO TEST DRIVE FINAL DE 30 KM.



Quando tocar pela primeira vez no volante em pele ou nos controlos de áudio em alumínio maquinado com precisão, sentirá a incrível qualidade do novo GS. A pintura brilhante do automóvel é submetida a um polimento húmido manual (um processo bastante moroso) e verificada visual e digitalmente para garantir um acabamento perfeito.

Realizada na fábrica onde foi construído o icónico super automóvel Lexus LFA, a produção do GS é supervisionada por artesãos "Takumi" da Lexus. Estes mestres artesãos, altamente qualificados, verificam, com todo o pormenor, se todos os automóveis satisfazem os inigualáveis padrões de qualidade pelos quais somos reconhecidos.

LÍDER ECOLÓGICO

DISPONÍVEL COM INOVADORAS TRANSMISSÕES FULL HYBRID, AR CONDICIONADO ECOLÓGICO E LUZES LED BAIXO CONSUMO.

Tudo no novo GS é criado de forma a minimizar o impacto ambiental: avançadas transmissões Full Hybrid, controlo de climatização condicionado S-Flow (extremamente eficiente, tecnologia áudio GreenEdge™ e um volante em bambu de origem biológica. Em final de vida, cerca de 85% do automóvel pode ser reciclado, incluindo a bateria híbrida. A produção está organizada utilizando as nossas técnicas de fabrico mundialmente famosas, mantendo o desperdício a um nível mínimo, sendo que, diariamente, o nosso Centro de Controlo de Água purifica milhares de toneladas de água.







TECNOLOGIA E ESPECIFICAÇÕES

Lexus Hybrid Drive	36 - 39
Dinâmica de Condução	40 - 41
Segurança Avançada	42 - 43
Características Exteriores	44 - 45
Características Interiores	46 - 47
Áudio e Multimédia	48 - 49
F SPORT	50 - 51
Dados Técnicos	52 - 53
Equipamento de Série/Adicional	54 - 55
Opções e Pacotes	56 - 57
Acessórios	58 - 59
Combinações Interiores	60 - 63
Cores exteriores	64 - 65
Lexus Care	66 - 67



TECNOLOGIA “FULL HYBRID”

Em 2004, a Lexus tornou-se o primeiro fabricante de automóveis de luxo a aperfeiçoar a tecnologia “Full Hybrid”. Desde então, foram vendidos um milhão de modelos híbridos Lexus. As tecnologias Lexus Hybrid Drive de segunda geração, presentes nos novos GS 300h e GS 450h, produzem uma potência refinada, com um consumo de combustível eficiente e níveis de emissões excepcionalmente baixos - zero quando circula em modo EV (Veículo Elétrico). Para saber mais, visite: www.lexus.pt/hybrid





MOTOR A GASOLINA COM “CICLO DE ATKINSON”

Equipado com a inovadora injeção direta D-4S e tecnologia VVT-i, o motor com Ciclo de Atkinson altamente eficiente é o coração do GS 300h (2,5 litros, 4 cilindros) e do GS 450h (V6 de 3,5 litros). A função Start/Stop contribui para uma redução do consumo de combustível e do nível de emissões.



UNIDADE DE CONTROLO DE POTÊNCIA

O “cérebro” da tecnologia Hybrid Drive da Lexus, a Unidade de Controlo de Potência (PCU) otimiza constantemente a alocação dos recursos de potência, quer sejam elétricos, a gasolina ou ambos. A PCU gere ainda o processo de carregamento da bateria híbrida, seja através da alocação da energia do motor, para alimentar o gerador, ou através da travagem regenerativa.



BATERIA HÍBRIDA

A gestão da energia da bateria híbrida de hidretos de níquel metálicos é controlada por um software sofisticado. Isto garante que a bateria é recarregada conforme necessário durante a condução, anulando desta forma a necessidade de carregamento externo. O design compacto contribui para aumentar significativamente a capacidade da bagageira.



TRAVAGEM REGENERATIVA

Durante as travagens ou desacelerações, as rodas do veículo acionam o motor elétrico para que este funcione como um alternador. A energia cinética que, caso contrário, se perderia sob a forma de calor, é retida e convertida em energia elétrica. Esta energia é armazenada na bateria híbrida, para utilização posterior, quando o veículo estiver a funcionar em modo de Veículo Elétrico (EV) ou em acelerações rápidas.



MODO VEÍCULO ELÉTRICO (EV)

Com carga suficiente, o modo EV permite conduzir a velocidades mais baixas ou percorrer distâncias mais curtas, utilizando apenas energia elétrica. O modo EV é muito silencioso, livre de emissões e não consome combustível. É ideal, por exemplo, para o trânsito lento da cidade ou para a circulação em parques de estacionamento.



DESEMPENHO FULL HYBRID

Os novos GS 300h e GS 450h são capazes de debitar uma potência “Full Hybrid” impressionante. Com o GS 450h, poderá acelerar dos 0 aos 100 km/h em apenas 5,9 segundos (até 250 km/h onde permitido). Espantosamente, o nível de emissões combinadas do GS 300h é de apenas 104 g/km* e o consumo de combustível é de apenas 4,4 l/100 km*.

* Na versão Business.

EXPERIMENTE A TECNOLOGIA LEXUS HYBRID DRIVE



ARRANQUE E CONDUÇÃO CITADINA

No arranque e a baixas velocidades, o motor elétrico consegue acelerar rapidamente o GS 300h ou o GS 450h até aos 64 km/h com a potência elétrica fornecida pela bateria híbrida. Nesta fase, o automóvel é praticamente silencioso, não consome combustível e produz zero emissões.



CONDUÇÃO NORMAL

A velocidades acima dos 64 km/h, o motor a gasolina com Ciclo de Atkinson e injeção direta, entra em funcionamento de forma quase silenciosa, continuando contudo a receber assistência do motor elétrico sempre que necessário. Através da combinação perfeita das duas fontes de potência, o GS 300h e o GS 450h proporcionam um extraordinário prazer de condução, associado a um baixo nível de emissões e a consumos de combustível que se pautam pela eficiência.



ACELERAÇÃO

Acelere convictamente e o motor elétrico entra imediatamente em funcionamento, juntamente com o motor a gasolina. Desta forma, é obtido um aumento do binário que proporciona uma aceleração linear precisamente quando é mais necessário.



DESACELERAÇÃO, PARAGEM, TRAVAGEM

Ao desacelerar ou quando o veículo está parado, o motor a gasolina desliga-se automaticamente, reduzindo as emissões para zero. Trave ou retire o pé do acelerador e o sistema de travagem regenerativa incorpora a energia cinética que se perderia noutros automóveis. Esta é convertida em energia elétrica e armazenada na bateria híbrida, sendo uma das razões pelas quais nunca precisa de recarregar o seu GS 300h/GS 450h.

DINÂMICA DE CONDUÇÃO

O novo GS foi desenvolvido no mais avançado simulador de condução do mundo e depois conduzido ao longo de 1,6 milhões de quilómetros em todo o mundo. Numa incessante procura de maior prazer e precisão de condução, o engenheiro chefe do GS, Yoshihiko Kanamori, testou pessoalmente este sedan de elevado desempenho, com tração traseira, no circuito de Nürburgring.



SUSPENSÃO DIANTEIRA

A suspensão dianteira de duplo triângulo sobreposto, com componentes de alumínio forjado e um design renovado, é agora mais leve que permite um comportamento mais rápido. Os ajustes bastante abrangentes efetuados à estrutura da suspensão melhoraram substancialmente a estabilidade, a dinâmica e o conforto na condução.



SUSPENSÃO TRASEIRA

A estabilidade em linha reta e em curva foi amplamente melhorada pela nova geometria e pela revisão de alguns componentes da suspensão traseira multi-link. Uma combinação de aço de elevada resistência, com componentes de alumínio fundidos e forjados, reduz o peso, aumentando simultaneamente a performance dinâmica e a precisão em curva.

CHASSIS

Com maior rigidez à torção e uma suspensão redesenhada, o novo GS é mais dinâmico e permite uma condução mais envolvente. Este automóvel transmite ao condutor confiança e segurança, graças ao chassis que corresponde a todas as pretensões do condutor de forma precisa e rápida.





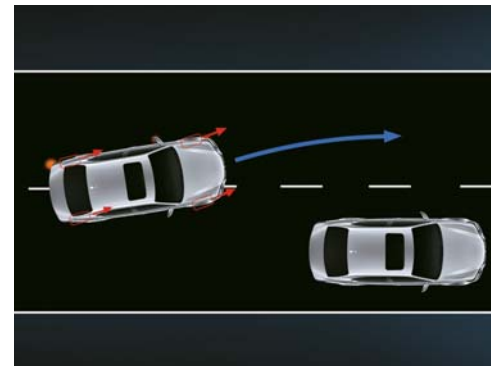
■ SUSPENSÃO VARIÁVEL ADAPTATIVA

A força de amortecimento das quatro rodas é controlada inteligentemente pela Suspensão Variável Adaptativa, em resposta às condições do piso e às configurações do condutor. Este fato não melhora apenas o conforto de condução, como também aumenta a estabilidade, especialmente nas curvas a velocidades mais elevadas.



■ LEXUS DYNAMIC HANDLING

Exclusivo no novo GS 450h F SPORT, o Lexus Dynamic Handling eleva o desempenho de condução a um novo patamar. Em conjunto, o Sistema de Direção com Relação Variável (VGRS) e o Eixo Traseiro Direcional (DRS) controlam as quatro rodas de forma independente. A velocidades médias a baixas, as rodas dianteiras e traseiras viram a ângulos ligeiramente opostos. Isto reduz significativamente o raio de viragem para uma melhor manobrabilidade a velocidades reduzidas, aumentando a agilidade da condução em cidade e em estradas sinuosas. Aumentando a velocidade, as quatro rodas viram na mesma direção, conferindo maior aderência e estabilidade. Assim, é possível mudar de faixa de rodagem com todo o conforto e curvar com toda a confiança, mesmo a velocidades elevadas.



SELETOR DO MODO DE CONDUÇÃO

O desempenho do veículo pode ser ajustado com precisão utilizando o Seletor do Modo de Condução. O modo ECO reduz o nível de emissões e poupa o combustível durante uma condução mais calma, enquanto o modo NORMAL está configurado para a condução do dia-a-dia, com um equilíbrio ideal entre economia e conforto de condução. O SPORT S aumenta imediatamente a resposta da transmissão para uma aceleração mais rápida. Com a Suspensão Variável Adaptável (AVS) ativa, a tecnologia SPORT S+ controla inteligentemente a transmissão e a AVS para um desempenho excepcionalmente envolvente. No GS 450h F SPORT, a Gestão Integrada, de 5 passos, da Dinâmica do Veículo, interliga ainda o controlo da Condução Dinâmica da Lexus no modo SPORT S+. Tudo isto resulta em excepcionais níveis de agilidade e controlo do veículo em situações limite.

SEGURANÇA AVANÇADA

LEXUS SAFETY SYSTEM +

O novo GS pode agora ser equipado com o inovador Lexus Safety System+ que combina a Segurança de Pré-Colisão, o Cruise Control Adaptativo, a Assistência Avançada à Manutenção na Faixa de Rodagem, o Reconhecimento de Sinais de Trânsito e o Sistema Automático de Máximos num único e poderoso pacote*.

* Os sistemas de segurança são um sistema de auxílio à condução. São eficazes na generalidade das situações, no entanto a sua atuação está condicionada a fatores externos como velocidade, condições meteorológicas e luminosidade. Estes sistemas não substituem na totalidade a intervenção do condutor.



● SEGURANÇA DE PRÉ-COLISÃO

Um radar de ondas milimétricas e um computador de bordo calculam o risco de colisão à frente. Se o risco for elevado, o condutor é alertado através de sinais sonoros e visuais e a pressão dos travões aumenta. Quando a colisão é inevitável, os travões são acionados automaticamente, conforme necessário, sendo os cintos de segurança dianteiros reapertados.

● DETEÇÃO DE PEÕES

Se for detetado um objeto (como um peão) à frente do novo GS, o sistema de Segurança de Pré-Colisão aciona a travagem automática quando o automóvel se desloca a uma velocidade entre 10 e 80 km/h, para ajudar a evitar colisões.

● CRUISE CONTROL ADAPTATIVO

Para uma condução mais descontraída, o Cruise Control Adaptativo mantém uma distância definida por si entre o novo GS e o veículo à sua frente, mesmo que a velocidade desse veículo varie.



● ASSISTÊNCIA AVANÇADA À MANUTENÇÃO NA FAIXA DE RODAGEM

A Assistência Avançada à Manutenção na Faixa de Rodagem (A-LKA) recorre a uma câmara localizada no parabrisas dianteiro para controlar a sua posição na faixa de rodagem. Se começar a desviar-se o sistema aciona um alarme de aviso e corrige ligeiramente a direção.

● SISTEMA DE MÁXIMOS AUTOMÁTICO

À noite, o Sistema de Máximos Automático utiliza a mesma câmara que a Assistência Avançada à Manutenção na Faixa de Rodagem para detetar automóveis em sentido contrário e baixar automaticamente os máximos. Isto reduz as hipóteses de encandear acidentalmente os outros condutores e permite-lhe concentrar-se na estrada à sua frente.

● RECONHECIMENTO DE SINAIS DE TRÂNSITO

O sistema de Reconhecimento de Sinais de Trânsito (RSA) do novo GS reconhece os sinais de trânsito usando a câmara montada no parabrisas e fornece informações ao condutor no visor multi-informação. O RSA consegue detetar sinais conformes à Convenção de Viena (incluindo sinais eletroluminescentes e intermitentes).





DEZ AIRBAGS

Adicionalmente à célula de segurança extraordinariamente resistente, a proteção dos ocupantes é garantida por dez airbags controlados por sensor. Todos os cintos de segurança, à exceção do banco traseiro central, estão equipados com pré-tensores. O condutor e o passageiro dianteiro estão protegidos por airbags de cabeça de duas fases, além dos airbags da zona dos joelhos e laterais. Os bancos traseiros estão equipados com airbags laterais, sendo que os airbags de cortina abrangem todo o comprimento do habitáculo, de ambos os lados. Este excepcional nível de segurança e proteção é fornecido de série no novo GS. Consequentemente, o risco de lesões é consideravelmente reduzido.



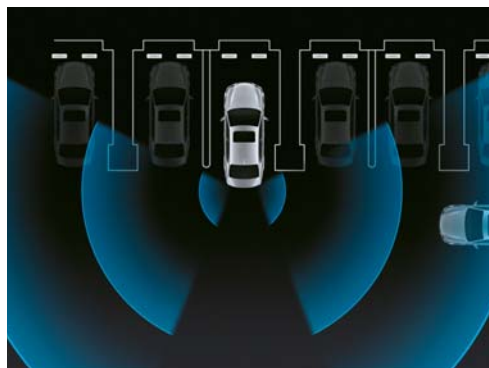
SISTEMA DE MÁXIMOS ADAPTATIVO

O Sistema de Máximos Adaptativo LED impede que o GS encandeie os outros condutores. Um total de 11 luzes LED presentes nos faróis, são ativadas/desativadas para um controlo rigoroso das áreas iluminadas e não iluminadas.



MONITOR DE ÂNGULOS MORTOS

Dispositivos de radar montados no para-choques traseiro detetam veículos que circulam em faixas de rodagem adjacentes, não visíveis nos espelhos retrovisores das portas. Se o condutor estiver a sinalizar uma mudança de faixa de rodagem e um veículo entrar no chamado ângulo morto, é exibido um sinal de advertência no(s) retrovisor(es) exterior(es) em questão.



ALERTA DE TRÁFEGO TRANSVERSAL TRASEIRO

A função de Alerta de Tráfego Transversal Traseiro utiliza o radar do Monitor de Ângulos Mortos para detetar veículos que se aproximem da área atrás do veículo, num parque de estacionamento. Sempre que necessário, esta função alerta-o através de um aviso sonoro e de uma advertência visual nos espelhos retrovisores laterais.



HEAD-UP DISPLAY

As principais informações do veículo, como por exemplo a velocidade, são projetados diretamente no parabrisas, dentro do campo de visão do condutor. Os comandos de navegação, as configurações de áudio ou outras informações selecionadas podem ainda ser visualizados no Head-up Display (HUD). O condutor pode assim consultar informações importantes sem desviar o olhar da estrada.

● Disponível como equipamento de série do sistema Lexus Safety System+.

■ Disponível como equipamento de série em versões específicas. Por favor consulte as páginas 54-57 para mais detalhes.

EXTERIOR



FARÓIS BI-LED

O novo GS possui faróis Bi-LED compactos, de elevado desempenho, como equipamento de série. Os faróis são realçados pelas Luzes de Circulação Diurna e incluem um mecanismo de limpeza que resulta num para-choques com um formato suave e aerodinâmico.



FARÓIS TRI-LED

Os sofisticados faróis triplos em forma de "L" utilizam a mesma fonte de luz LED para os médios e os máximos. Para uma aura exclusiva, os faróis incluem Luzes de Circulação Diurna na parte inferior, com indicadores sequenciais integrados.



JANTES DE LIGA LEVE DE 17"

As jantes de liga leve com 9 raios, bastante leves, apresentam um acabamento metálico prateado e constituem equipamento de série nas versões Business e Executive. Equipadas com pneus 225/50 R17, contribuem ainda para diminuir as emissões de CO₂, assim como reduzir o consumo de combustível.



JANTES DE LIGA LEVE DE 18"

Jantes de liga leve, dinâmicas, com 5 raios, equipadas com pneus 235/45 R18, constituem equipamento de série na versão Executive+.



JANTES DE LIGA LEVE DE 18"

Estas jantes com 9 raios duplos e pneus 235/45 R18 conferem um aspeto mais dinâmico e refletem as capacidades desportivas do novo GS.



JANTES DE LIGA LEVE DE 19"

Jantes com múltiplos raios e pneus 235/40 R19, disponíveis para a versão F SPORT/F SPORT+. Com uma intrigante estrutura de raios, estas jantes de liga conferem uma impressão altamente dinâmica.



■ SENSOR DE CHUVA

O sensor colocado acima do espelho retrovisor interior deteta a chuva e avalia a sua intensidade. Os limpadores parabrisas são ativados, sendo a velocidade variável em função da intensidade da chuva.



ESPELHOS RETROVISORES AQUECIDOS

Com um design aerodinâmico, as caixas dos espelhos retrovisores exteriores incorporam os indicadores de mudança de direção e discretas luzes de iluminação de poças de água. Os retrovisores são reguláveis eletricamente e, se necessário, podem ser aquecidos.



RECOLHA AUTOMÁTICA

Os retrovisores exteriores podem ser recolhidos eletricamente para ajudar o condutor em espaços estreitos e para que, quando estiver estacionado, o risco de danos seja menor. A tecnologia eletrocromática também reduz a intensidade luminosa dos espelhos, afim de evitar o risco de encandeamento originado pelos veículos que circulam atrás.



■ SENSORES DE ESTACIONAMENTO

Discretamente localizados nos para-choques dianteiro e traseiro, os sensores calculam continuamente a distância até ao objeto mais próximo. A intensidade dos sinais sonoros e visuais indicam o espaço restante até ao contacto.



○ TETO DE ABRIR

O teto de abrir elétrico, em vidro, com abertura completa e inclinação, deixa entrar a quantidade desejada de ar fresco e luz no habitáculo. O contacto, de um só toque, é rápido e prático, enquanto um parasol acionado manualmente cria a sombra pretendida.



LUZES TRASEIRAS LED E LUZES DE TRAVAGEM ATIVA

Incrivelmente elegante, a identidade Lexus reflete-se nos novos faróis traseiros de LED, em forma de L, enquanto as aletas integrais de estabilização aerodinâmica melhoram a estabilidade em termos de manobrabilidade. Numa travagem a fundo, as luzes dos travões - incluindo as lâmpadas do Stop na parte superior do óculo traseiro, ao centro - pulsam rapidamente para alertar eficazmente os veículos que circulam atrás.

○ Equipamento não disponível.

■ Disponível como equipamento de série, opcional, ou pack de equipamento. Por favor consulte as páginas 54 - 57 para mais detalhes.

INTERIOR



■ BANCOS AQUECIDOS / VENTILADOS

Os bancos em pele permitem ao condutor e passageiro dianteiro aquecer ou ventilar individualmente os seus bancos, conforme pretendam. Esta é uma mais-valia, especialmente bem-vinda em dias com condições climatéricas extremas.



■ BANCOS COM AJUSTE ELÉTRICO

Os bancos dianteiros estão equipados com um sistema de ajuste elétrico, de 10 níveis, que inclui apoio lombar duplo. Na versão F SPORT / F SPORT+, o banco do condutor tem 16 posições de ajuste.



■ CONFORTO MÁXIMO

Uma equipa de especialistas trabalhou durante mais de 5 anos no desenvolvimento de uma estrutura para os bancos que permite um alívio perfeito do cansaço.



■ APOIO PARA AS PERNAS

Esta é uma característica exclusiva da versão Luxury, que permite ao condutor alongar o assento do banco de modo a dispor de mais apoio. O passageiro dianteiro dispõe ainda de um apoio extensível para as pernas, que aumenta o conforto e o relaxamento.



■ CLIMATIZAÇÃO DE 3 ZONAS

Apresentando a primeira tecnologia nanoe® do mundo, o habitáculo do novo GS está dividido em três zonas climáticas, controladas eletronicamente. Os ocupantes dos bancos dianteiros definem as suas configurações individuais através do sistema Remote Touch ou do painel frontal, enquanto os passageiros do banco traseiro controlam a sua zona utilizando um painel dedicado para o efeito.



○ PAINEL DE CONTROLO TRASEIRO

Os bancos traseiros podem também ser aquecidos individualmente, através de um prático painel de controlo. Localizado no apoio central dos braços, e com um monitor LCD, este painel pode ainda ser utilizado para regular a zona climatérica posterior, controlar o sistema áudio e regular a cortina do vidro traseiro.



■ VOLANTE EM PELE

Para o novo GS, foi desenhado um novo volante de 3 raios, com acabamento em pele. Este volante, magnificamente concebido, possui botões para o sistema de áudio, o ecrã, o telemóvel e os comandos de voz, posicionados próximos dos polegares.



○ VOLANTE EM PELE/ MADEIRA

Na versão Luxury*, o volante pode ser especificado opcionalmente com design em pele/madeira. Existe uma seleção de acabamentos e cores de madeira: brilhante ou mate; e todos os modelos de volantes podem ser aquecidos.



■ AJUSTES MÚLTIPLOS

Todos os novos modelos do GS estão configurados com uma coluna de direção com ajuste elétrico em altura e profundidade. O ajuste múltiplo elétrico dos bancos permite a todos os condutores selecionar a sua posição de condução ideal.



■ PATILHAS SELETORAS

Apesar de todos os novos modelos GS poderem ser conduzidos em modo totalmente automático, as patilhas seletoras da transmissão, permitem ao condutor fazer passagens de caixa de forma rápida e manual. Desenvolvida sobretudo para carros de Fórmula 1, esta tecnologia permite uma condução mais envolvente.



■ CORTINAS TRASEIRAS

O novo GS possui uma cortina elétrica no vidro traseiro. Com um funcionamento suave e silencioso, não obstrui a visão quando não utilizada. Estão disponíveis cortinas manuais para os vidros das portas traseiras, com extensões laterais que cobrem as janelas pequenas.



ESPAÇO PARA BAGAGEM

O espaço da bagageira dos novos GS 450h e GS 300h foi significativamente aumentado. Agora, é possível transportar até três conjuntos de tacos de golfe.



ILUMINAÇÃO INTERIOR LED

Instrumentos em branco suave conferem ao habitáculo um ambiente calmo e relaxante. Díodos emissores de luz (LED) de baixo consumo proporcionam a iluminação necessária através da luz central do habitáculo, das luzes de iluminação de mapas e de leitura, assim como da iluminação permanente dos painéis das portas.



PEÇAS CLÁSSICAS INTEMPORAIS

Assumindo um lugar de destaque na parte central do tablier, o relógio clássico é testemunho da perícia artesanal da Lexus. A iluminação LED branca cria uma atrativa aura intemporal. Quando o GPS está a ser utilizado, o relógio muda automaticamente a hora ao entrar num fuso horário diferente.

○ Equipamento não disponível.

■ Disponível como equipamento de série, opcional, ou pack de equipamento. Por favor consulte as páginas 54 - 57 para mais detalhes.

ÁUDIO E MULTIMÉDIA



LEXUS MEDIA DISPLAY DE 12,3 POLEGADAS

Este ecrã multimédia extra-amplamente largo, de 12,3 polegadas, permite ao condutor e ao passageiro dianteiro interagirem utilizando o Remote Touch (Joystick), enquanto os comandos de voz controlam uma série de aplicações. O ecrã amplo é dividido e está otimizado para uma visualização simultânea de dois tipos de informação, por exemplo, a exibição de mapas grandes e de informação DAB de estações de rádio.



REMOTE TOUCH

O sistema Remote Touch (Joystick) da nova geração permite aos utilizadores interagir intuitivamente com o Lexus Media Display. Possui um design ergonómico, é facilmente acessível e de simples utilização, tal como um rato do computador.



LEXUS NAVEGAÇÃO PREMIUM

Com gráficos nítidos e claros e um vasto conjunto de opções de mapas, o sistema de Navegação Premium Lexus é de utilização intuitiva e resposta rápida. Os mapas das estradas europeias são armazenados e disponibilizados de uma forma prática.



CONETIVIDADE DIGITAL

Podem ser sincronizadas múltiplas aplicações digitais com o Lexus Media Display. Pode ser descarregada, por exemplo, a lista telefónica do seu smartphone, sendo posteriormente consultada no ecrã. Podem ser visualizados iPhone® ou outros dispositivos multimédia em diferentes ecrãs de visualização.



RECONHECIMENTO DE VOZ

Durante a condução, os comandos de voz são um recurso prático e seguro, que permite ao condutor controlar várias funções dos sistemas de bordo, como o sistema de Navegação Premium Lexus ou um smartphone com tecnologia Bluetooth®.



CONSOLA CENTRAL

O novo GS vem equipado de série com o Lexus Media Display (ecrã central) de 12,3" operado através de Remote Touch (Joystick). Este permite o controlo dos sistemas áudio e climatização, a visualização do monitor de energia e o sistema de Navegação Premium Lexus. A consola central contém ainda a unidade principal do sistema áudio de 12 colunas. Apresenta ainda um sintonizador DAB, áudio Bluetooth® e um leitor de CD/DVD. No espaço de arrumação da consola central encontram-se duas portas USB e uma entrada AUX iluminadas por LED brancos.



ECRÃ MULTI-INFORMAÇÃO

Posicionado entre os dois principais mostradores, o ecrã multi-informação, de alta resolução, a cores, fornece uma série de informações e dados relacionados com o veículo. O condutor pode selecionar as definições de visualização através do controlo instalado no volante.



CONTROLOS NO VOLANTE

No volante estão integrados, de forma ergonómica, botões que permitem operar o sistema áudio, o telemóvel, o monitor e o reconhecimento de voz. O botão que aciona o sistema de Assistência Avançada à Manutenção na Faixa de Rodagem, o botão de radar que comanda o Cruise Control Adaptativo (sem restrição de velocidade) estão igualmente integrados no volante.



SISTEMA DE ÁUDIO MARK LEVINSON®

O sistema de áudio Mark Levinson® garante uma experiência de concerto de classe superior graças ao amplificador digital de 835 W e aos 17 altifalantes, com tecnologia GreenEdge®.



ENTRETENIMENTO DIGITAL

O ecrã central de todos os modelos GS permite visualizar os seus DVD favoritos, com o veículo parado. Pode ainda reproduzir a música de um iPhone® através das colunas do veículo, enquanto visualiza a informação digital da música no visor.



MONITOR DE ASSISTÊNCIA AO ESTACIONAMENTO

Numa manobra de recua, o ecrã central exibe a imagem por detrás do veículo, completada com guias, que se destinam a auxiliar o estacionamento. Graças ao Lexus Media Display de 12,3 polegadas, o ecrã divide-se permitindo ainda exibir um gráfico de sensores do estacionamento.



BÚSSOLA

O sistema de navegação exibe uma mini-bússola num dos ecrãs secundários disponíveis. No ecrã de 12,3 polegadas, existem designs de bússolas maiores com as coordenadas exatas latitudinais e longitudinais.

F SPORT

Desenvolvidos pela equipa que aperfeiçoou o super automóvel LFA, as versões F SPORT do novo GS foram dinamicamente melhoradas. Para um desempenho ainda mais extraordinário, o novo GS 450h F SPORT apresenta o inovador "Lexus Dynamic Handling", que permite a interação da Suspensão Variável Adaptativa, com o Sistema de Direção com Relação Variável, Eixo Traseiro Direcional e a Gestão Integrada da Dinâmica do Veículo.



CARACTERÍSTICAS EXTERIORES

Com uma distinta grelha trapezoidal com malha F SPORT e um para-choques único, a atrativa dianteira destas versões são uma afirmação assertiva e arrojada de design. A seção inferior, mais rebaixada, incorpora um spoiler integral, sendo completada por duas pequenas grelhas exteriores, em rede, separadas.



DESIGN F SPORT

Para uma condução e estabilidade excepcionais, o spoiler e o difusor traseiros melhoram a força descendente e a eficiência areodinâmica. As jantes de liga leve F SPORT exclusivas, equipadas em pneus de baixo perfil, 235/40 (dianteiros) e 265/35 (traseiros), melhoram a aderência nas curvas, enquanto os travões de disco dianteiros de 356 mm, de 2 peças, asseguram uma capacidade de travagem incrível.

BANCOS EM PELE

Um novo design, em pele perfurada F SPORT, desenvolvido exclusivamente para as versões F SPORT. O Rosa Velho é a assinatura interior destas versões, sendo que todos os interiores apresentam um forro de tejadilho preto.

INSERÇÕES EM ALUMÍNIO

As inserções em alumínio complementam na perfeição os pedais desportivos em alumínio perfurado, as embaladeiras em alumínio perfurado, as embaladeiras e os outros elementos interiores F SPORT.



VOLANTE F SPORT

Ao tocar no volante em pele perfurada, com o logótipo F SPORT, será envolto numa sensação de satisfação com este sedan de elevado desempenho.



ALAVANCA DE MUDANÇAS F SPORT

Com acabamento em pele perfurada, o design da alavanca de mudanças do F SPORT combina com o volante, criando uma intencionalidade desportiva coerente.



PEDAIS EM ALUMÍNIO PERFURADO

Os pedais desportivos em alumínio perfurado refletem a herança de design dos desportos motorizados nos novos modelo GS F SPORT. A excelente aderência é convertida numa excepcional capacidade de resposta.



EMBALADEIRAS

As embaladeiras inseridas nas portas dianteiras e traseiras têm um acabamento em alumínio escovado, apresentando a inscrição do logótipo LEXUS, exclusivamente em negro.

DADOS TÉCNICOS

GS 300h / GS 450h

	GS 300h	GS 450h
POTÊNCIA MÁXIMA		
cv / kW	223 / 164	345 / 254
MOTOR		
Cilindrada (cm ³) / Cilindros/Nº válvulas	2494 / L4 / 16	3456 / V6 / 24
Mecanismo das válvulas	Duplo VVT-i	Duplo VVT-i
Tipo de combustível / Octanas	Gasolina, 95 octanas ou +	Gasolina, 95 octanas ou +
Potência máx. (cv / kW @ rpm)	181 / 133 @ 6000	292 / 215 @ 6000
Binário máximo (Nm @ rpm)	221 @ 4200 - 5400	352 @ 4500
MOTOR ELÉCTRICO		
Tipo	AC síncrono, íman permanente	AC síncrono, íman permanente
Potência máx. (cv / kW)	143 / 105	200 / 147
Binário máximo (Nm)	300	275
BATERIA HÍBRIDA		
Tipo	Hidreto de Níquel Metálico (Ni-MH)	Hidreto de Níquel Metálico (Ni-MH)
Voltagem nominal (V) / Voltagem do sistema (V)	192 / 650	240 / 650
TRANSMISSÃO		
Rodas motrizes	Tração às rodas traseiras	Tração às rodas traseiras
Transmissão	Transmissão Variável Contínua Controlada Electronicamente (E-CVT)	Transmissão Variável Contínua Controlada Electronicamente (E-CVT)
DESEMPENHO		
Velocidade máx. (km/h)	190	250
0-100 km/h(s)	9	5,9

	GS 300h	GS 450h
EMISSÕES de CO₂* (g/km)		
Nível de emissões	Euro 6	Euro 6
Combinado	104 / 106 / 113 / 115 ¹	137 / 139 / 141 / 145 ¹
CONSUMO DE COMBUSTÍVEL* (l/100 km)		
Combinado	4,4 / 4,5 / 4,9 / 5,0 ¹	5,9 / 6,0 / 6,1 / 6,2 ¹
TRAVÕES		
Dianteira	Discos ventilados	Discos ventilados
Traseira	Discos ventilados	Discos ventilados
SUSPENSÃO		
Dianteira	Duplo braço triangular	Duplo braço triangular
Traseira	Multi-link	Multi-link
DIRECÇÃO		
Tipo	Pinhão e cremalheira	Pinhão e cremalheira
Nº de voltas (batente a batente)	2,8	2,8
Raio de viragem mínimo (m)	5,3 / 5,1 ²	5,3 / 5,1 ²
PESOS (kg)		
Peso bruto do veículo	2235 / 2265 ³	2305 / 2335 ³
Tara (mín.-máx.)	1730 - 1770 / 1735 - 1830 ³	1820 - 1860 / 1825 - 1920 ³
Capacidade de reboque (max. com/sem travões)	- / 500	750 / 1500
CAPACIDADES (l)		
Depósito de combustível	66	66
Compartimento da bagageira	450	450

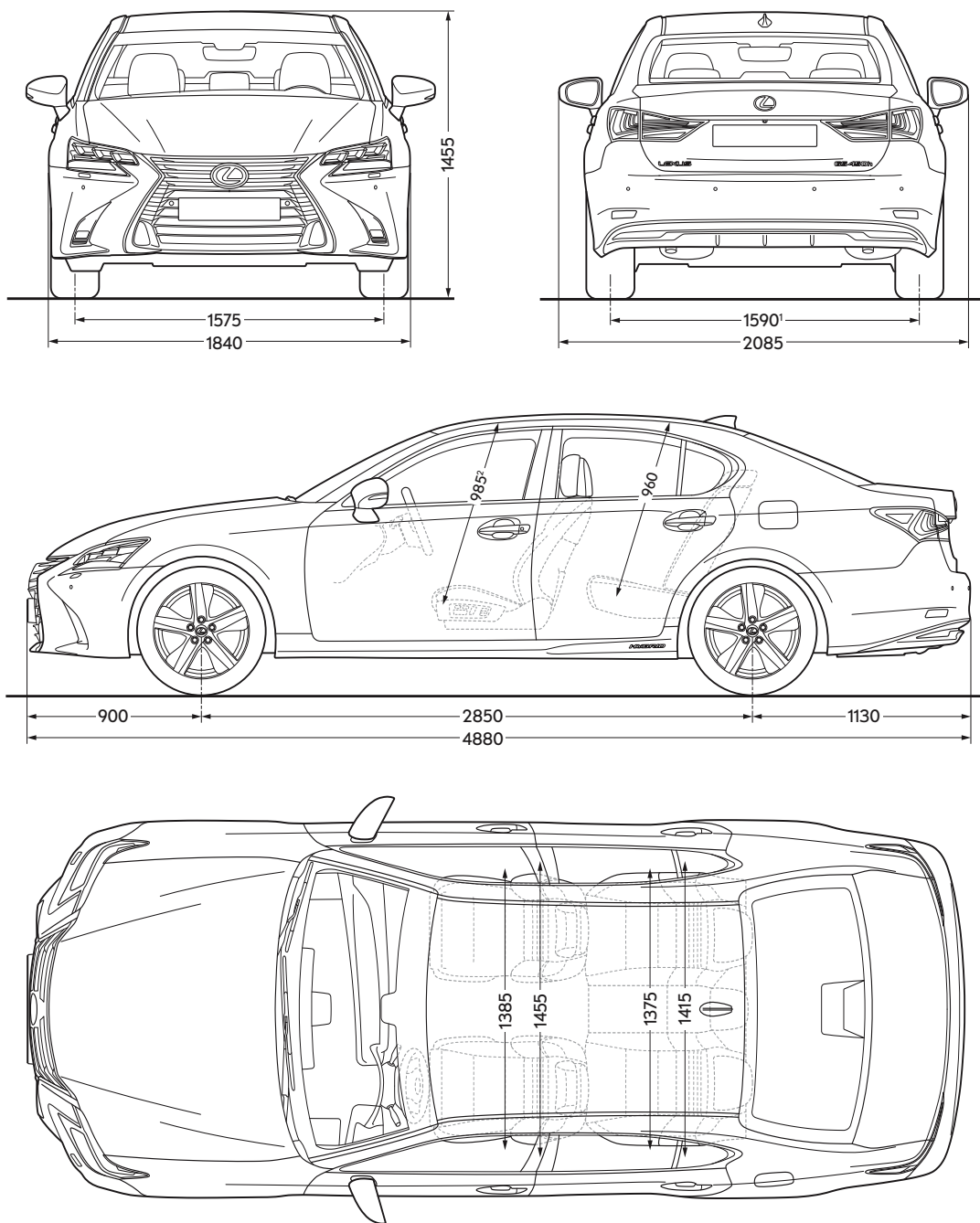
¹ Os valores para o GS 300h e o GS 450h diferem consoante a classe e o tamanho das jantes de liga leve. O 1.º valor refere-se à classe Eco, com jantes de liga leve de 17". O 2.º valor refere-se à classe Comfort, com jantes de liga leve de 17". O 3.º valor refere-se à classe Luxury, com jantes de liga leve de 18", de série, e à classe Comfort, com jantes de liga leve de 18", opcionais. O 4.º valor refere-se à classe F SPORT, com jantes de liga leve de 19", de série, e à classe Luxury, com jantes de liga leve, de 19", opcionais.

² Veículos equipados com o sistema de Condução Dinâmica Lexus.

³ O 1.º valor refere-se ao GS 300h e ao GS 450h na classe Eco. O 2.º valor refere-se a todas as outras classes, independentemente do tamanho das jantes de liga leve.

* consumo de combustível e os valores de CO₂ são medidos em ambiente controlado, em conformidade com as especificações da Diretiva 80/1268/CEE, incl. aditamentos, num veículo com equipamento segundo a Norma Europeia. Para mais informações, ou se tiver interesse em adquirir um veículo com equipamento segundo a Norma Europeia, contacte o seu Importador Autorizado Lexus. O consumo de combustível e os valores de CO₂ do seu veículo podem diferir dos que foram medidos. O tipo de condução, bem como outros fatores (como o estado da via, o trânsito, o estado do veículo, a pressão dos pneus, o equipamento instalado, a carga, o número de passageiros, etc.) influenciam o consumo de combustível e as emissões de CO₂ do automóvel.

Nota: pode ver outros dados técnicos, incluindo todas as atualizações, em www.lexus.pt



¹ O valor indicado refere-se às versões Business, Executive e Executive+. O valor equivalente para as versões F SPORT e F SPORT+ é de 1560.

² O valor indicado refere-se às versões sem teto de abrir. O valor equivalente para as versões equipadas com teto de abrir é de 965.

Nota: as dimensões apresentadas / indicadas acima encontram-se em milímetros.

EQUIPAMENTO

EXTERIOR	GS 300h BUSINESS	GS 300h EXECUTIVE	GS 300h/ GS 450h EXECUTIVE +	GS 300h/ GS 450h F SPORT	GS 300h/ GS 450h F SPORT+
Espelhos retrovisores com aquecimento, recolha automática, eletrocromático, indicador de mudança de direção e função de assistência ao estacionamento	●	●	●	●	●
Faróis de nevoeiro dianteiros LED	●	●	●	●	●
Luzes de circulação diurna LED	●	●	●	●	●
Luzes traseiras combinadas LED	●	●	●	●	●
Sensor de chuva	●	●	●	●	●
Sensor de luz com a função "Follow me home"	●	●	●	●	●
Sensores de estacionamento	–	●	●	●	●
Sistema Smart Entry & Start (entrada e ignição sem chave)	●	●	●	●	●
Faróis dianteiros Bi-LED	●	●	●	–	–
Faróis dianteiros Tri-LED	●	●	●	●	●
Elementos de design exterior F SPORT - grelha trapezoidal F SPORT - para-choques frontal e traseiro F SPORT - logótipos laterais e traseiro - spoiler traseiro	–	–	–	●	●
Spoiler Traseiro	●	–	–	–	–

JANTES E PNEUS	GS 300h BUSINESS	GS 300h EXECUTIVE	GS 300h/ GS 450h EXECUTIVE +	GS 300h/ GS 450h F SPORT	GS 300h/ GS 450h F SPORT+
Jantes de liga leve de 17" com pneus 225/50 R17	●	●	–	–	–
Jantes de liga leve de 18" com pneus 235/45 R18	–	–	●	–	–
Jantes de liga leve de 19" F SPORT com pneus 235/40 R19 [fr] e 265/35 [R19]	–	–	–	●	●
Kit reparação de pneus	●	●	●	●	●

- Equipamento de série
- Equipamento não disponível
- Equipamento opcional

CONFORTO E COMODIDADE INTERIOR	GS 300h BUSINESS	GS 300h EXECUTIVE	GS 300h/ GS 450h EXECUTIVE +	GS 300h/ GS 450h F SPORT	GS 300h/ GS 450h F SPORT+
Alavanca das mudanças em pele	●	●	●	●	●
Apoio de braços central dianteiro/traseiro com compartimento para arrumação	●	●	●	●	●
Controlo de climatização eletrónico de duas zonas com comandos no apoio de braços traseiro	●	●	●	●	●
Espelho retrovisor eletrocromático (anti-encandeamento automático)	●	●	●	●	●
Tomada de 12 V (2)	●	●	●	●	●
Volante ajustável em altura e profundidade eletricamente	●	●	●	●	●
Volante de 3 raios em pele com patilhas seletoras de velocidade	●	●	●	●	●
Cortinas traseiras (elétrica)	–	–	–	●	●
Abertura bagageira automática	–	–	–	–	●
Elementos de design interior F SPORT					
- volante em pele perfurada com 3 raios e emblema F SPORT e patilhas seletoras de velocidade					
- embaladeiras com design F SPORT					
- inserções do tablier em alumínio	–	–	–	●	●
- pedais desportivos em alumínio perfurado					
- alavanca da caixas de velocidades F SPORT em pele perfurada					

BANCOS					
Apoio lombar com ajuste elétrico (condutor e passageiro)	●	●	●	●	●
Bancos dianteiros aquecidos e ventilados	–	●	●	●	●
Bancos dianteiros com 10 posições (condutor/passageiro) de ajuste elétrico e função memória (condutor)	●	●	●	–	–
Bancos dianteiros com 16 posições (condutor) / 10 posições (passageiro) de ajuste elétrico e função memória (condutor)	–	–	–	●	●
Bancos em tecido	●	–	–	–	–
Bancos em pele	–	●	●	–	–
Bancos em pele F SPORT	–	–	–	●	●

- Equipamento de série
- Equipamento não disponível
- Equipamento opcional

EQUIPAMENTO

MULTIMEDIA E INFORMAÇÃO	GS 300h BUSINESS	GS 300h EXECUTIVE	GS 300h/ GS 450h EXECUTIVE +	GS 300h/ GS 450h F SPORT	GS 300h/ GS 450h F SPORT+
Comandos áudio, telemóvel, voz no volante	●	●	●	●	●
Ecrã TFT multi-informação de 4,2" a cores no painel de instrumentos	●	●	●	●	●
Entrada AUX e 2 portas USB	●	●	●	●	●
Ligação Bluetooth® para telemóvel e áudio	●	●	●	●	●
Monitor de assistência ao estacionamento com guias integradas	●	●	●	●	●
Relógio Analógico	●	●	●	●	●
Lexus Media Display: ecrã central a cores de 12.3" operado por joystick	●	●	●	●	●
Lexus Navegação Premium com serviços conectados	●	●	●	●	●
Sistema de áudio com 12 altifalantes com sintonizador DAB e leitor de DVD	●	●	●	●	●
Sistema de áudio Mark Levinson® com 17 altifalantes	—	—	—	●	●
Head up Display (HUD)	—	—	—	—	●

SEGURANÇA ATIVA E DINÂMICA DE CONDUÇÃO	GS 300h BUSINESS	GS 300h EXECUTIVE	GS 300h/ GS 450h EXECUTIVE +	GS 300h/ GS 450h F SPORT	GS 300h/ GS 450h F SPORT+
Controlo de Assistência ao Arranque em Subida (HAC)	●	●	●	●	●
Luzes de travagem ativas (de emergência)	●	●	●	●	●
Modo EV (Veículo Elétrico)	●	●	●	●	●
Sistema de Aviso da Pressão dos Pneus (TPWS)	●	●	●	●	●
Sistemas de travagem, estabilidade, direção e tração - ABS/BAS/EBD/ECB/EPS/TRC/VSC"	●	●	●	●	●
Cruise Control	●	●	●	●	—
Sistema de Máximos Automático (AHB)	●	●	●	●	—
Seletor do Modo de Condução: ECO/NORMAL/SPORT	●	●	●	●	—
Seletor do Modo de Condução: ECO/NORMAL/SPORT S/SPORT S+	—	—	—	●	●
Suspensão Variável Adaptativa (AVS)	—	—	—	●	●
Lexus Dynamic Handling (*) - Sistema de Direção com Relação Variável (VGRS) - Eixo Traseiro Direcional (DRS)	—	—	—	●	●
Monitor de ângulos mortos (BSM) + Alerta de Tráfego Transversal Traseiro (RCTA)	—	—	—	—	●
Sistema de Máximos Adaptativo (AHS)	—	—	—	—	●
Lexus Safety System + - Sistema de Segurança de Pré-Colisão (PCS) - Cruise Control Adaptativo (sem restrição de velocidade) - Sistema de alerta à mudança de Faixa de Rodagem (LDA) - Assistência avançada à manutenção na faixa de rodagem (A-LKA) - Sistema de reconhecimento dos sinais de trânsito (RSA)	—	—	—	—	●

(*) Apenas disponível no GS 450h

- Equipamento de série
- Equipamento não disponível
- Equipamento opcional

SEGURANÇA PASSIVA	GS 300h BUSINESS	GS 300h EXECUTIVE	GS 300h/ GS 450h EXECUTIVE +	GS 300h/ GS 450h F SPORT	GS 300h/ GS 450h F SPORT+
Airbags SRS de cortina (dianteiros e traseiros)	●	●	●	●	●
Airbags SRS de joelho (condutor e passageiro)	●	●	●	●	●
Airbags SRS frontais (condutor e passageiro)	●	●	●	●	●
Airbags SRS laterais (condutor e passageiro)	●	●	●	●	●
Aviso audiovisual para colocação dos cintos de segurança dianteiros	●	●	●	●	●
Pré-tensores dos cintos de segurança, bancos dianteiros e traseiros esquerdo e direito	●	●	●	●	●
Bancos dianteiros com Sistema de Proteção da Coluna Cervical (WIL)	●	●	●	●	●
Possibilidade desligar o airbag frontal (passageiro)	●	●	●	●	●
Sistema de fixação ISOFIX, (bancos traseiros esquerdo e direito)	●	●	●	●	●

PROTEÇÃO					
Fecho de portas automático	●	●	●	●	●
Sistema anti-roubo (alarme) - imobilizador / sensor de intrusão / sirene	●	●	●	●	●

- Equipamento de série
- Equipamento não disponível
- Equipamento opcional

ACESSÓRIOS



DEFLETORES DE VENTO

Estes defletores foram aerodinamicamente desenvolvidos para complementar a elegância do veículo. Ao conduzir com as janelas abertas, os defletores de vento da Lexus ajudam a manter o conforto no habitáculo, reduzindo o ruído e a turbulência provocados pelo vento.



EMBALADEIRAS COM ILUMINAÇÃO

As embaladeiras Lexus conferem uma moderna característica de design, ao mesmo tempo que protegem a pintura das soleiras das portas. O seu acabamento em alumínio escovado é realçado por uma sutil iluminação do logótipo.



PLACA DE PROTEÇÃO DO PARA-CHOQUES TRASEIRO

Estilo e sentido prático combinados. A placa de aço inoxidável protege a pintura do para-choques contra riscos ao carregar ou descarregar a bagageira.



Pele Semi-Aniline Castanho Chateau com inserções em preto acetinado

(Não disponível)



Pele Semi-Aniline Preta com inserções preto acetinado

(Não disponível)

COMBINAÇÕES INTERIORES

TECIDO¹

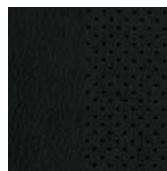


Preto

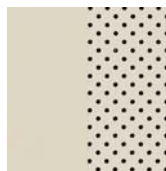


Castanho Chateau

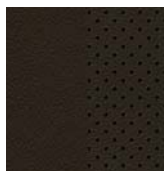
PELE²



Preto

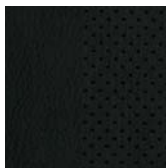


Creme

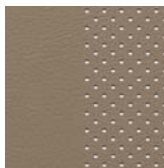


Castanho Escuro

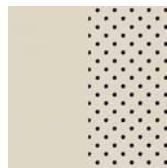
PELE SEMI-ANILINA³



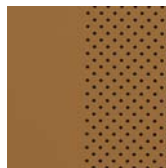
Preto



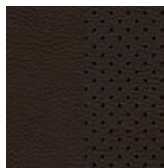
Castanho Chateau



Creme

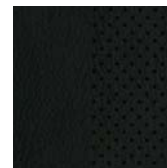


Castanho Topázio



Castanho Escuro

PELE F SPORT



Preto

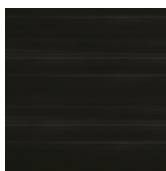


Castanho Topázio



Rosa Velho

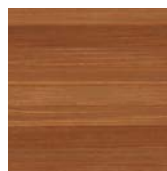
INSERÇÕES⁴



Preto acetinado



Shimamoku (Preto)



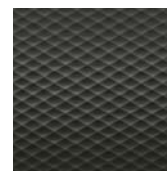
Bambu



Madeira Escura Cortada a Laser



Nogueira



Alumínio Naguri

INSERÇÕES F SPORT

¹ Os acabamentos em tecido são um equipamento de série na versão Business.

² Os acabamentos em pele são um equipamento de série na versão Executive e Executive+.

³ Os acabamentos em pele semi-anilina não estão disponíveis em Portugal.

⁴ As inserções em preto acetinado são um equipamento de série nas versões Business, Executive e Executive+. As inserções madeira (Shimamoku/Bambu) não estão disponíveis em Portugal.

Pele Castanho Escuro com inserções em preto acetinado

(Business)



Pele F SPORT Rosa Velho com inserções em Alumínio Naguri

(F SPORT)



COMBINAÇÕES INTERIORES

Pele Semi-anilina em Creme com inserções em Shimamoku Preta



Pele Semi-anilina em Castanho Topázio com inserções em Bambu



Pele Semi-anilina Castanho Chateau com inserções em Madeira Escura Cortada a Laser



Pele Semi-anilina Preto com inserções em Nogueira



CORES EXTERIORES

BRANCO F SPORT (083)¹



BRANCO SÓNICO (085)²



CINZA SÓNICO (1J2)



CINZA TITÂNIO (1J7)



CINZA ANTRACITE (1G0)



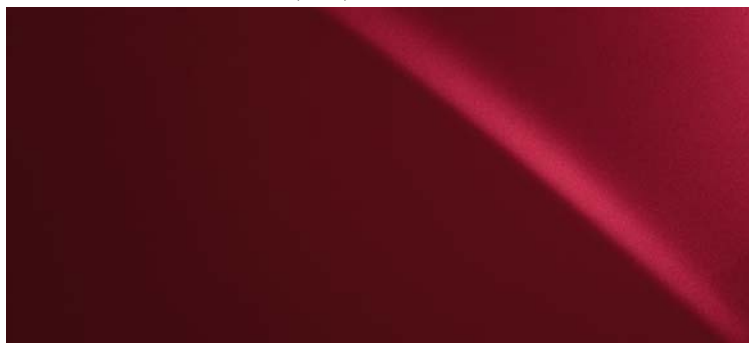
PRETO ASTRAL (212)³



PRETO GRAFITE (223)



VERMELHO MORELLO (3R1)



AZUL SAFIRA (8X1)¹



AZUL MICA (8X5)²



CASTANHO COBRE (4X2)²



¹ Cor exclusiva da versão F SPORT.
² Não disponível na versão F SPORT.
³ Cor sólida.

Nota: devido às variações de impressão, as cores reais da pintura podem divergir ligeiramente das apresentadas.



LEXUS CARE

OMOTENASHI
LEXUS



**O COMPROMISSO DA LEXUS
É TRATAR CADA CLIENTE
COMO SE FOSSE
UM CONVIDADO.**



Espelhando a nossa enorme dedicação ao "Omotenashi", o espírito japonês da hospitalidade que inspira o nosso serviço mundialmente reconhecido, na Lexus tratamos todos os clientes como se fossem convidados em nossas próprias casas. Ao longo da vida útil do seu veículo, esforçamo-nos por lhe garantir uma fantástica experiência enquanto proprietário de um Lexus, prestando-lhe um atendimento inigualável e um serviço de manutenção excepcional, tudo isto organizado de forma a proporcionar total satisfação e paz de espírito.

Desde o lançamento do sedan topo de gama Lexus LS 400, em 1989, que a política da Lexus é a de "ir mais além" pelos nossos clientes. Comprovado pelos inúmeros prêmios ao longo de 25 anos, para nós, cuidar do seu carro equivale a cuidar de si.

Quando visita os nossos showrooms, esforçamo-nos por pensar nas suas necessidades e disponibilizar os mais requintados serviços e instalações para que possa usufruir de uma atmosfera confortável e descontraída. No moderno lounge da Lexus, pode ficar a par das notícias, navegar na Internet ou deliciar-se com algumas bebidas. Enquanto relaxa, os técnicos da Lexus trabalham com precisão e eficiência para que possa voltar à estrada o mais rapidamente possível.



EXPERIMENTE O GS 300h / GS 450h

Visite o Centro Lexus mais próximo para agendar o seu ensaio dinâmico ou contacte-nos através do site www.lexus.pt ou através da linha de informações 808 250 220.

Para mais informações sobre o GS, visite:

www.lexus.pt

www.facebook.com/LexusPortugal

www.youtube.com/LexusPortugal

FIM DE VIDA DOS AUTOMÓVEIS

A legislação para Veículos em Fim de Vida oferece aos condutores da Lexus um modo novo e inovador de devolução do seu automóvel antigo ao fabricante. Para mais informações visite <http://www.lexus.pt>. Em conformidade com o Decreto-Lei nº 196/2003 de 23 de Agosto, a Lexus em Portugal assume as suas responsabilidades nesta matéria, nomeadamente, através do fornecimento aos eventuais compradores e ao público em geral de informações relativas:

- À concepção dos veículos e seus componentes, tendo em vista a sua susceptibilidade de valorização, especialmente de reciclagem;
- Ao correcto tratamento de VFV e, em especial, à remoção de todos os fluídos e ao desmantelamento;
- Ao desenvolvimento e optimização de formas de reutilização e de valorização, especialmente de reciclagem, de VFV e dos seus componentes;
- Aos progressos realizados em matéria de valorização, especialmente de reciclagem, no sentido de reduzir a quantidade de resíduos a eliminar e aumentar as taxas correspondentes; O desenvolvimento destas informações e de outras relacionadas poderá ser encontrado no documento Reciclagem Automóvel, disponível na área de downloads desta página e em www.valorcar.pt ou solicitado no seu Centro ou Reparador Lexus Autorizado mais próximo. Para mais informações contacte-nos através da nossa rede de Centros Lexus ou Reparadores Lexus Autorizados.

© 2016 Lexus Europe* reserva o direito de alterar qualquer detalhe das especificações e do equipamento sem aviso prévio. Os detalhes das especificações e do equipamento também estão sujeitos a alterações de modo a corresponderem aos requisitos e condições locais. Por favor, contacte o seu Centro Lexus mais próximo para obter os detalhes de tais alterações que possam ser necessárias.

Nota: os veículos e especificações apresentados neste catálogo podem diferir dos modelos e equipamento disponíveis. A cor da carroçaria do automóvel pode diferir ligeiramente da cor das fotografias impressas neste catálogo.

Para mais informação, consulte a nossa página Internet em www.lexus.pt

A proteção do meio-ambiente é uma prioridade da Lexus. Tomamos várias medidas no sentido de assegurar que, durante o ciclo de vida dos nossos automóveis, desde o desenho, produção, distribuição, venda e assistência até ao fim de vida útil, o seu impacto ambiental seja mínimo.

O seu Centro Lexus local terá todo o prazer em fornecer-lhe mais informações acerca dos requisitos de veículos em fim de vida.

* A Lexus Europe é uma divisão da Toyota Motor Europe NV/SA.

Impresso na Europa, setembro de 2016



FSC® C014767