

O NOVO IS 300h





O NOVO IS

Introdução	04 - 05
Design	06 - 11
Dinâmica de Condução	12 - 13
Interior Luxuoso	14 - 17
Tecnologia Avançada	18 - 19
Segurança Inovadora	20 - 21
Qualidade Lexus	22 - 23
O poder do h	24 - 25
Gama	26 - 27
Full Hybrid	28 - 29
F SPORT	30 - 31
Tecnologia e Especificações	32 - 63





O NOVO IS 300h

Bem-vindo à Lexus e ao novo IS 300h - o sedan desportivo que combina um design arrojado e tecnologia imaginativa para proporcionar uma experiência de condução única. No exterior, destaca-se a arrojada grelha frontal Lexus e as impressionantes luzes LED. No interior, um habitáculo desenvolvido a pensar no condutor com um ecrã central de 10,3 polegadas, bancos em pele com acabamentos magníficos e inserções de madeira gravada a laser. Construído na premiada unidade de produção da Lexus em Tahara, no Japão, com a qualidade supervisionada por artesãos "Takumi", o IS 300h também está disponível como um dinâmico modelo F SPORT.

Descubra mais: www.lexus.pt/is



"CONSTRUIMOS O NOVO IS 300h UM VISUAL MAIS ARROJADO, MAS
TAMBÉM O TORNAMOS MAIS REQUINTADO PARA O CONDUTOR
E PASSAGEIROS."

Junichi Furuyama, Engenheiro Chefe do IS





CONFIANÇA PARA SE DESTACAR

**DESPERTE A ATENÇÃO NESTE OUSADO SEDAN
DESPORTIVO.**

“Antes de começarem a trabalhar no novo IS, os meus designers viajaram pelo mundo, entrevistando clientes e procurando inspiração. Esta fase de pesquisa foi crucial e fomos desafiados a elevar o já bem sucedido IS a um nível superior”, disse Junichi Furuyama, Engenheiro Chefe do IS. “Após meses de esboços de design e de trabalho no computador, os nossos artesãos estavam prontos para modelar o novo automóvel. Embora mantenha a sua postura atlética e tejadilho longo semelhante ao do coupé, conferimos ao novo IS um visual mais confiante. Os novos elementos de design incluem uma arrojada grelha frontal, as linhas laterais mais “elevadas” e iluminação LED em forma de ‘L’, que se combinam todos para criar o IS mais distinto de sempre”.



IS DESIGN



A AFIRMAÇÃO DO DESIGN

O INIGUALÁVEL REQUINTE DE UM SEDAN DESPORTIVO, APERFEIÇOADO NO TÚNEL DE VENTO MAIS AVANÇADO DO MUNDO.

Provando que a beleza é algo mais profundo do que apenas a aparência, os designers e engenheiros da Lexus passaram centenas de horas a aperfeiçoar o novo IS nas instalações dedicadas à aerodinâmica, no Japão. Com 22 m de altura, 260 m de comprimento e capaz de criar ventos que simulam a força de um furacão, o Engenheiro Chefe do IS - Junichi Furuyama - e a sua equipa fizeram diversos ajustes diminutos ao design no túnel de vento: "A 100 km/h, o desempenho de um automóvel é fortemente afetado pela resistência ao vento. Mesmo conduzindo na cidade, a aerodinâmica afeta tanto a eficiência de combustível como a condução. Pode não ser o modo mais fácil, mas esta abordagem resultou num dos sedan mais requintados de sempre."











MESTRE DA PERFORMANCE

DEFRUTE DE UMA CONDUÇÃO PRECISA E DE EXCEPCIONAL REQUINTE NUM AUTOMÓVEL APERFEIÇADO POR UM “MESTRE CONDUTOR” DA LEXUS.

Primeiro vieram meses de intervenção para as melhorias à direção e suspensão, onde os engenheiros da Lexus fizeram experiências com componentes mais leves e requintados. Depois dos testes aerodinâmicos no enorme túnel de vento da Lexus no Japão, o protótipo do novo IS 300h foi entregue a Yoshiaki Ito, um “Mestre Condutor” da Lexus, que aperfeiçoa automóveis como um virtuoso faria com um instrumento musical. Percorrendo numerosas voltas nos circuitos de Fuji, Suzuka e Autopolis, Ito não descansou até ter atingido o equilíbrio perfeito entre estrada e veículo. Tração insuficiente nas curvas? Yoshiaki encostava o automóvel e fazia um ligeiro ajuste para que, quando você o conduzir, a tração esteja lá.









IS INTERIOR LUXUOSO

IMPRESSONANTE EM TODOS OS ASPETOS

**PRODUZIDO NA FÁBRICA DE AUTOMÓVEIS
MAIS PREMIADA DO MUNDO, ESTE SEDAN
DESPORTIVO PROPORCIONA UM CONFORTO
E SOFISTICAÇÃO INIGUALÁVEIS.**

Mesmo antes de se sentar ao volante, o novo IS 300h prepara uma exclusiva manifestação de boas-vindas à maneira japonesa - "Omotenashi". À medida que se aproxima do automóvel, é recebido por uma iluminação orquestrada. Uma vez no interior, o banco do condutor e o volante irão ajustar-se às suas próprias regulações pessoais depois de premir o botão de arranque. Depois, irá sentir os suaves acabamentos na zona dos joelhos e um apoio para as palmas das mãos em pele, enquanto as luzes no interior do puxador da porta se atenuam de noite para dar repouso aos seus olhos. Enquanto descontrai nos magníficos bancos em pele, desfrute dos sublimes detalhes de perícia artesanal, como as inserções em madeira escura cortada a laser e os belíssimos acabamentos dos instrumentos e da consola central.

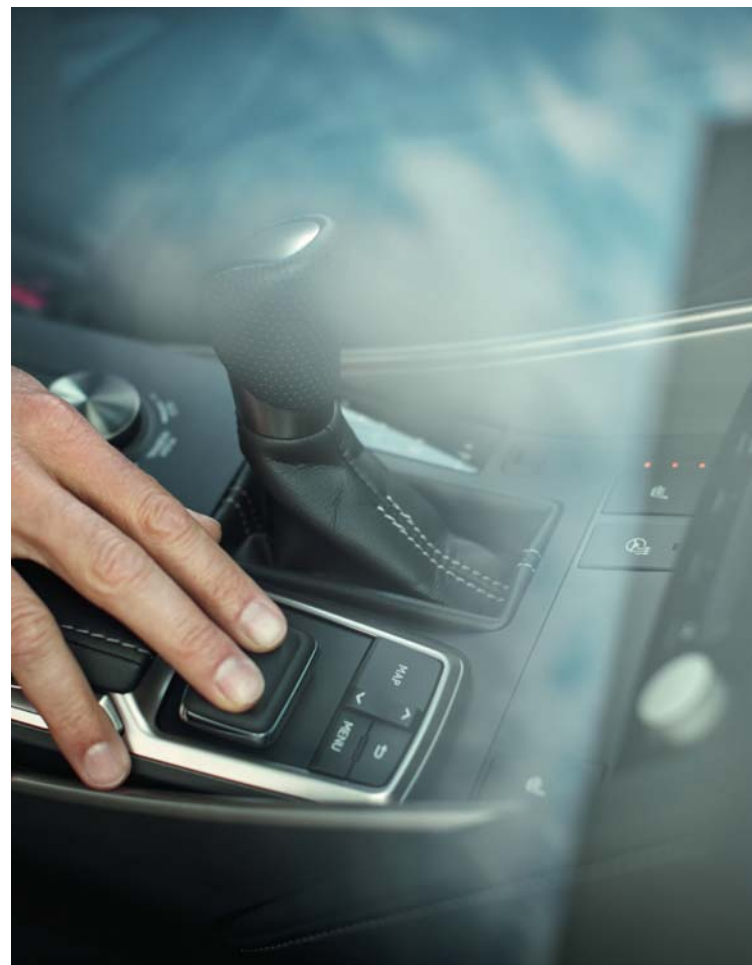




SEMPRE CONETADO

EQUIPADO COM O ECRÃ MULTIMÉDIA DE 10,3 POLEGADAS, SISTEMAS DE NAVEGAÇÃO E DE APOIO AO CONDUTOR DE EXCELÊNCIA DA LEXUS.

O novo sedan desportivo IS 300h não é apenas um automóvel incrível de se conduzir, é também o local perfeito para confortáveis viagens mais longas. Enquanto o Sistema de Navegação Premium Lexus o orienta sem esforço para a sua próxima reunião, o Monitor de Ângulos Mortos, o Alerta de Tráfego Transversal Traseiro e o Sistema de Reconhecimento de Sinais de Trânsito eliminam o stress da condução urbana. Depois do trabalho, utilize o controlo por voz para reservar uma mesa no restaurante ou desfrutar das suas músicas preferidas com o sistema de áudio Mark Levinson® Premium Surround com 15 colunas.







IS SEGURANÇA INOVADORA

CONFIANÇA NA TECNOLOGIA

O LEXUS SAFETY SYSTEM + UTILIZA UM RADAR DE ONDAS MILIMÉTRICAS E UMA CÂMARA PARA DETETAR PERIGOS IMINENTES.

Refletindo a paixão por tecnologias imaginativas e inovadoras, o novo IS 300h está disponível com o pioneiro sistema de segurança Lexus Safety System+. Este inclui um Sistema de Pré-Colisão com detecção de peões, Assistência à Manutenção na Faixa de Rodagem, Sistema Automático de Máximos para uma visão melhorada à noite e Cruise Control Adaptativo, que regula a sua velocidade em função da velocidade do veículo que circula à sua frente. Oito airbags protegem-no em caso de colisão, enquanto sensores no para-choques dianteiro detetam um impacto com um peão e elevam o capô para um ângulo ideal para ajudar a reduzir lesões.



MESTRES ARTESÃOS TAKUMI

QUALIDADE LEXUS

OS MESTRES ARTESÃOS DA LEXUS, SUPERVISIONAM DE LUVAS BRANCAS A QUALIDADE DE CADA SEDAN DESPORTIVO IS 300h.



O novo IS 300h é construído juntamente com os sedan GS e LS na premiada fábrica da Lexus em Tahara, Japão, por equipas altamente qualificadas, lideradas por artesãos "Takumi". Com pelo menos 25 anos de experiência, cada Takumi é perito na deteção das mais pequenas imperfeições. Sentirá a sua incrível perícia quando tocar pela primeira vez na pele magnificamente costurada ou nas aplicações de alumínio 'Naguri'. Fabricado em instalações livres de poeiras, todos os funcionários e visitantes devem passar por duas câmaras de vácuo para remover partículas existentes nos seus fatos especiais e no cabelo.

Antes de serem aplicadas as últimas camadas de tinta, cada IS 300h é polido manualmente para remover quaisquer manchas e garantir um acabamento imaculado. Depois, é aplicado um verniz "autorreparador" de riscos e danos causados pela luz e pelas chuvas ácidas. Antes do test drive final de 30 km, os mestres Takumi verificam a suavidade de cada automóvel numa "divisão silenciosa", utilizando os seus ouvidos altamente treinados e um microfone sensível colocado estrategicamente no habitáculo.



O PODER DO h

FULL HYBRID
LEXUS

**VINTE ANOS DE LIDERANÇA NA
TECNOLOGIA HÍBRIDA, MAIS
DE 1 MILHÃO DE AUTOMÓVEIS
PROPULSIONADOS PELA
TECNOLOGIA LEXUS HYBRID
DRIVE - E É APENAS O
PRINCÍPIO.**



Há vinte anos, os engenheiros da Lexus reconheceram o enorme potencial da impercetível combinação da potência de motores a gasolina e elétricos e iniciaram o trabalho de desenvolvimento. Em 2004, lançámos o primeiro automóvel híbrido de luxo a nível mundial. Com todos os componentes de maior dimensão desenvolvidos internamente, o sistema Lexus Hybrid Drive revela uma tração flexível e altamente inteligente em constante evolução. Responsável pela grande maioria dos automóveis híbridos que circulam nas estradas, a Lexus oferece uma vasta gama de modelos

híbridos e recentemente o milionésimo automóvel movido pela Lexus Hybrid Drive. Equipado com a mais recente tecnologia Lexus Hybrid Drive, o novo IS 300h proporciona uma condução prática e um desempenho líder na sua classe em termos ambientais. Capaz de percorrer curtas distâncias produzindo zero emissões no modo EV (veículo elétrico), o automóvel recarrega enquanto é conduzido, o que significa que não tem que se preocupar com carregamentos nem com níveis de bateria baixos que impeçam a sua liberdade. Juntamente com a experiência única de ser proprietário

de um automóvel híbrido, desfrutará de poupanças financeiras significativas graças a emissões de CO₂, consumo de combustível e custos de funcionamento mais reduzidos - bem como de benefícios fiscais consideráveis e elevados valores residuais.



IS 300h: Desempenho "Full Hybrid" no modo Veículo Elétrico (EV), pintura Cinza Titânio e deslumbrantes faróis Tri-LED em forma de 'L'. Todos os modelos IS 300h têm 8 airbags para uma segurança avançada.



IS 300h F SPORT: Pintura Vermelha e faróis LED, suspensão com afinação desportiva F SPORT e grelha trapezoidal mais arrojada. Movido pela Tecnologia Lexus Hybrid Drive, instrumentos inspirados no superdesportivo LFA e bancos F SPORT.

IS 300h



MOVIDO PELA TECNOLOGIA HÍBRIDA MAIS POPULAR A NÍVEL MUNDIAL, ESTE É UM DOS SEDAN DESPORTIVOS MAIS EFICIENTES DISPONÍVEIS ATUALMENTE.

O novo IS 300h combina de forma inteligente um avançado motor a gasolina de injeção direta de 2,5 litros com um motor elétrico de alta potência, enquanto o inovador Controlo de Som Ativo garante uma sofisticada tonalidade sonora do motor. O IS 300h permite uma condução dinâmica, mas consome apenas 4,4 l/100 km* de combustível emitindo apenas 99 g/km* de CO₂. Na cidade, pode selecionar o modo EV (Veículo Elétrico), que não consome gasolina e produz zero emissões. Também existe espaço suficiente para a bagagem, já que a bateria híbrida ocupa um espaço mínimo por baixo do chão da bagageira.

* Para a versão Business.





PREPARADO PARA A EMOÇÃO

EXPERIMENTE O DESIGN F SPORT, A SUSPENSÃO VARIÁVEL ADAPTATIVA E A DIREÇÃO AFINADA EM CIRCUITOS DE COMPETIÇÃO PARA UMA CONDUÇÃO MAIS EXCITANTE.

Mais arrojado que nunca, o novo modelo IS 300h F SPORT apresenta uma grelha trapezoidal com malha exclusiva F SPORT e jantes de liga leve de 18 polegadas. Sentado nos bancos desportivos em pele "Rosa Velho" e por trás do volante F SPORT, é recebido por extraordinários instrumentos ao estilo LFA. Pedais em alumínio e inserções "Naguri" - utilizadas pela primeira vez no sedan de elevado desempenho GS F e inspirados pela antiga perícia artesanal japonesa - completam o interior. Com a direção aperfeiçoada por "Mestres Condutores" da Lexus, o IS 300h F SPORT proporciona novos níveis de prazer de condução.







TECNOLOGIA E ESPECIFICAÇÕES

Engenharia Inovadora	34 - 35
Segurança Avançada	36 - 37
Caraterísticas Exteriores	38 - 39
Caraterísticas Interiores	40 - 41
Áudio e Multimédia	42 - 43
Sport	44 - 45
F SPORT	46 - 47
Equipamento de série	48 - 51
Acessórios	52 - 53
Combinações Interiores	54 - 57
Cores Exteriores	58 - 59
Dados Técnicos	60 - 61
Lexus Care	62 - 63



ENGENHARIA INOVADORA

O novo IS 300h foi testado e aperfeiçoado no mais avançado simulador de condução e túnel de vento do mundo, antes de ser levado ao limite em três circuitos de competição diferentes, no Japão. Ao longo do seu desenvolvimento, o Engenheiro Chefe do IS, Junichi Furuyama, e a sua equipa, trabalharam em estreita colaboração com um “Mestre Conductor” da Lexus, para melhorar o prazer, agilidade e a precisão de condução.



IS 300h

O novo IS 300h combina inteligentemente um avançado motor a gasolina, de 2,5 litros, com um motor elétrico de elevada potência. Equipado com injeção direta D-4S e controlo de válvulas duplo VVT-i, este motor de alto rendimento de 4 cilindros com Ciclo de Atkinson utiliza a tecnologia Start/Stop e a recuperação do calor dos gases de escape para reduzir ainda mais o consumo de combustível e as emissões.



CHASSIS ROBUSTO, SUSPENSÃO SOFISTICADA

A base da agilidade e da excelente aderência à estrada do IS 300h é a sua carroçaria resistente. Processos de produção sofisticados aumentam a rigidez, incluindo a colagem da carroçaria, a soldadura de parafusos a laser e a soldadura com pontos adicionais. A suspensão de duplo braço na dianteira e uma suspensão traseira multi-link (baseada no muito aclamado sedan de performance GS) aumentam a estabilidade em linha reta e a aderência em curva.



SUSPENSÃO VARIÁVEL ADAPTATIVA

Para uma condução mais envolvente, a força de amortecimento das quatro rodas é controlada inteligentemente pela Suspensão Variável Adaptativa, em resposta às condições do piso e às ações do condutor. Este facto não só melhora o conforto de condução, como também aumenta a estabilidade de manobra, especialmente em curvas a velocidades mais elevadas.



AERODINÂMICA AVANÇADA

O novo IS 300h possui uma aerodinâmica soberba graças a pormenores com uma parte inferior da carroçaria quase plana e pequenos estabilizadores nos suportes das portas dianteiras e nas luzes traseiras. Utilizados pela primeira vez em automóveis da F1, estes estabilizadores criam vórtices de ar que ajudam a puxar o fluxo de ar para dentro para melhorar a forma como o IS 300h corta o ar. Isto não só melhora a estabilidade e a condução, como também aperfeiçoa a eficiência a nível de combustível e reduz o ruído do vento.



SELETOR DO MODO DE CONDUÇÃO

O desempenho do veículo pode ser ajustado com precisão utilizando o Seletor do Modo de Condução. O modo ECO reduz as emissões e poupa combustível, enquanto o modo NORMAL, para a condução do dia-a-dia, proporciona um equilíbrio ideal entre potência, economia e conforto de condução. Para melhorar a resposta do sistema de propulsão, basta ativar o modo SPORT.

SEGURANÇA AVANÇADA*

LEXUS SAFETY SYSTEM +

O novo IS 300h pode agora ser encomendado com o nosso inovador Lexus Safety System +, que combina o Sistema de Segurança Pre-Crash (PCS), o Cruise Control Adaptativo (ACC), o Sistema de Assistência à Manutenção na Faixa de Rodagem (LKA) e o Sistema de Máximos Automático (AHB) num único e poderoso pacote.

*Os sistemas de segurança representam um sistema de auxílio à condução. São eficazes na generalidade das situações, no entanto, a sua atuação está condicionada a fatores externos como velocidade, condições meteorológicas e luminosidade. Estes sistemas não substituem na totalidade a intervenção do condutor.



● SEGURANÇA PRÉ-COLISÃO

Um radar de ondas milimétricas e um computador de bordo calculam o risco de colisão frontal. Se o risco for elevado, o condutor é alertado através de advertências sonoras e visuais e a pressão dos travões é aumentada. Quando a colisão é inevitável, os travões são acionados automaticamente, conforme necessário, e os cintos de segurança dianteiros reapertados.

● DETEÇÃO DE PEÕES

Se for detetado um objeto ou um peão à frente do IS 300h, o sistema de Segurança Pré-Colisão aciona a travagem automática quando o automóvel se desloca uma velocidade entre 30 e 80 km/h, para ajudar a evitar uma colisão.



● RECONHECIMENTO DOS SINAIS DE TRÂNSITO

O sistema de Reconhecimento dos Sinais de Trânsito (RSA) do novo IS 300h reconhece os sinais de trânsito usando a câmara montada no para-brisas e fornece informações ao condutor no Lexus Media Display. O RSA consegue detetar os sinais da Convenção de Viena (incluindo sinais eletroluminescentes e intermitentes).

● ASSISTÊNCIA À MANUTENÇÃO NA FAIXA DE RODAGEM

A câmara instalada na parte traseira do retrovisor permite que a Assistência à Manutenção na Faixa de Rodagem alerte o condutor no caso de uma saída inadvertida da faixa de rodagem.



● CRUISE CONTROL ADAPTATIVO

Para uma condução mais descontraída, o Cruise Control Adaptativo mantém uma distância definida entre o novo IS 300h e o veículo à sua frente, mesmo que a velocidade desse veículo varie.

● SISTEMA DE MÁXIMOS AUTOMÁTICO

À noite, o Sistema de Máximos Automático recorre a uma câmara montada por trás do espelho retrovisor, para mudar automaticamente para médios ao detetar as luzes de um veículo que circule em sentido contrário. Isto reduz a possibilidade de encandear acidentalmente outros condutores caso se esqueça de desligar os máximos.



■ MONITOR DE ÂNGULOS MORTOS

Dispositivos de radar montados no para-choques traseiro detetam veículos que circulam em faixas de rodagem adjacentes, não visíveis nos espelhos retrovisores das portas. Se o condutor estiver a sinalizar a mudança de faixa de rodagem e um veículo entrar no chamado ângulo morto, o Monitor de Ângulos Mortos ativa imediatamente um sinal de advertência no respetivo espelho retrovisor da porta.



■ ALERTA DE TRÁFEGO TRANSVERSAL TRASEIRO

Ao fazer marcha-atrás, por exemplo num parque de estacionamento movimentado, a função Alerta de Tráfego Transversal Traseiro (RCTA) usa o radar do Monitor de Ângulos Mortos para detetar veículos que se aproximem perigosamente da área de difícil visibilidade na traseira do veículo. Ao detetar um veículo, a função RCTA alerta o condutor com uma indicação visual nos espelhos retrovisores exteriores e um aviso sonoro.



■ CAPÔ COM SISTEMA POP-UP

O novo IS 300h está equipado com sistema pop-up que ajuda a absover o impacto. Ativado por sensores instalados no para-choques dianteiro, em caso de colisão com um peão, o sistema eleva ligeiramente o nível do capô, conferindo mais espaço entre o mesmo e os componentes pesados do motor. Esta função reduz o risco d ferimentos ao nível da cabeça para os peões.

OITO AIRBAGS

Para além da célula de segurança extraordinariamente resistente, a proteção dos ocupantes é garantida por ação de oito airbags. O condutor e o passageiro dianteiro estão protegidos por airbags de cabeça de 2 fases, além dos airbags da zona dos joelhos e laterais. Existem ainda airbags de cortina a todo o comprimento do habitáculo, de ambos os lados. Todos os cintos de segurança, à exceção do banco traseiro central, estão equipados com pré-tensores. Este excepcional nível de segurança e proteção é proporcionado nos equipamentos de série no novo IS 300h.



■ Disponível como equipamento de série, opcional ou pack de equipamento. Por favor, consultar as páginas 48-51 para mais detalhes.

● Disponível como parte do Lexus Safety System+.

CARACTERÍSTICAS EXTERIORES



○ JANTES DE LIGA LEVE DE 18"

Estas jantes destacam a personalidade dinâmica do sedan e o seu design de raios múltiplos inspirado no desporto motorizado confere um acabamento metálico muito atrativo.



■ JANTES DE LIGA LEVE DE 16"

Design de 5 raios largos, com pneus 205/55 R16.



■ JANTES DE LIGA LEVE DE 17"

Selecione as novas jantes de liga leve de 17 polegadas, de 5 raios duplos, com pneus 225/45 R17. Com um acabamento brilhante feito à máquina que confere ainda mais estilo ao novo IS.



■ JANTES DE LIGA LEVE DE 18"

Jantes de design com múltiplos raios, com pneus 225/40 (dianteira) e 255/35 (traseira) R18.



FARÓIS LED

Os faróis LED utilizam a mesma fonte de luz para os médios e máximos. Estão presentes ainda as distintas Luzes de Circulação Diurna em forma de 'L' com a assinatura Lexus na parte inferior do farol.



FARÓIS TRI-LED

Sofisticados faróis com LED alinhados em forma de "L". Para um visual distinto, são realçados por Luzes de Circulação Diurna de LED com a assinatura Lexus na parte inferior do farol.



LUZES TRASEIRAS DE LED

Três camadas LED em forma de "L" proporcionam uma iluminação cristalina que tanto exibe um visual distinto como proporciona uma visibilidade nítida para os veículos que circulam atrás.



ARROJADA GRELHA TRAPEZOIDAL

O novo modelo IS 300h apresenta uma grelha frontal mais dinâmica, que realça a sensação desportiva do sedan com um centro de gravidade visualmente mais baixo, que se combina sem esforço com o capô.



TETO DE ABRIR

Para um habitáculo claro e arejado, o novo IS 300h pode ser equipado com um teto de abrir elétrico com abertura completa e inclinação.

■ Disponível como equipamento de série, opcional ou pack de equipamento. Por favor, consultar as páginas 48-51 para mais detalhes.

○ Disponível como acessório.

CARACTERÍSTICAS INTERIORES



CONFORTO DE CONDUÇÃO

O novo IS 300h apresenta um espaçoso interior, rico no requinte e na qualidade pelos quais a Lexus é reconhecida. A posição de condução é desportiva e concentrada, enquanto os bancos dianteiros proporcionam apoio lateral adicional em curva.



CONTROLOS SENSÍVEIS AO TOQUE

Os controlos eletrostáticos permitem ajustar a temperatura no novo sedan IS 300h, com apenas uma passagem do dedo.



■ CONTROLO DE CLIMATIZAÇÃO S-FLOW

O ar condicionado poderoso, de duas zonas, é também muito eficiente em termos energéticos, graças à tecnologia S-Flow, que fornece, de forma inteligente, um controlo de climatização apenas para os bancos ocupados.



■ INSERÇÕES EM MADEIRA CORTADA A LASER

É utilizada uma tecnologia laser inovadora para fazer gravações nos acabamentos em madeira no novo IS 300h. Expondo uma camada de alumínio para um extraordinário efeito de revestimento, estas inserções são fabricadas exclusivamente pelos artesãos do departamento de pianos da Yamaha.



FLEXIBILIDADE 60:40

Um prático banco traseiro com rebatimento 60:40 equipa, de série, o IS, o que permite transportar mais facilmente objetos de grande dimensão.



BANCOS TRASEIROS REBATIDOS

Com espaço adicional, mas a graciosidade e o requinte de um sedan, com todos os bancos traseiros rebatidos*, dispõe de espaço suficiente para transportar objetos mais volumosos.



ESPAÇO PARA BAGAGEM

A suspensão traseira compacta resulta num excelente espaço de bagageira, suficiente para três conjuntos de tacos de golfe e dois pequenos sacos desportivos ou quatro malas de tamanho médio.

ÁUDIO E MULTIMÉDIA



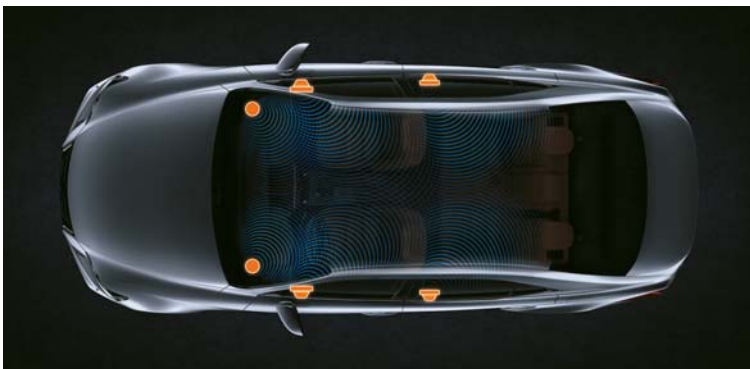
ECRÃ MULTIMÉDIA LEXUS

O novo IS 300h está disponível de série com o Lexus Media Display de 7 polegadas e um botão rotativo para auxiliar no controlo dos sistemas de áudio, regulações de climatização ou visualização do monitor de energia nos modelos híbridos.



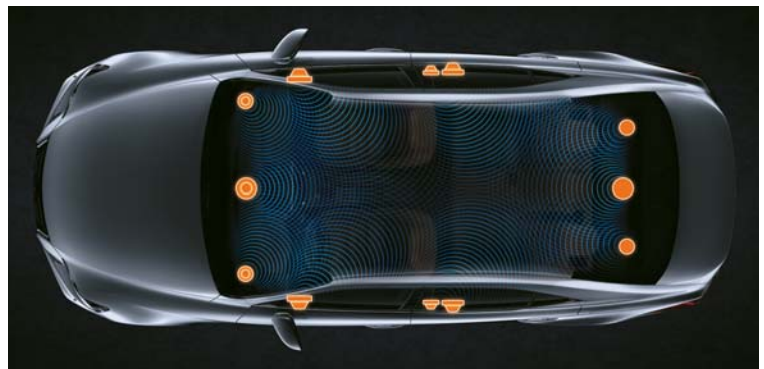
BOTÃO ROTATIVO

A consola central dispõe de um botão rotativo que permite que o condutor, ou o passageiro do banco dianteiro, operem os principais sistemas no ecrã de 7 polegadas.



SISTEMA DE ÁUDIO DE 6 COLUNAS

O sistema de áudio Pioneer® com 6 colunas constitui equipamento de série. Este sistema dispõe de um sintonizador AM/FM RDS, leitor de CD e conectividade Bluetooth®.



SISTEMA DE ÁUDIO MARK LEVINSON® COM 15 COLUNAS

O novo IS 300h pode ser equipado com o incomparável sistema Mark Levinson® Premium Surround que proporciona uma experiência similar a um concerto ao vivo enquanto ouve música ou vê um DVD. Quinze colunas de alta fidelidade asseguram um incrível som surround digital de 5.1 canais. A tecnologia GreenEdge™ inovadora em cada coluna também significa o dobro de som com o mesmo consumo de energia, enquanto o novo "Sistema de Volume Automático" lhe permite apreciar ao máximo a música, ajustando automaticamente o volume quando muda de artistas e gravações. Controlos em alumínio maquinados com precisão e com um magnífico acabamento refletem o design dos sistemas de áudio domésticos Mark Levinson®.



■ ECRÃ MULTIMÉDIA DE 10,3 POLEGADAS

O Lexus Media Display de 10,3 polegadas e alta resolução, encontra-se perfeitamente posicionado para uma condução descontraída e pode ser operado por comandos de voz ou por Joystick. A sua funcionalidade de ecrã dividido, permite-lhe aceder simultaneamente a diversas informações, por exemplo do sistema de Navegação Premium Lexus e do Controlo de Climatização, em simultâneo.



■ NAVEGAÇÃO PREMIUM LEXUS

Apresenta gráficos 3D nítidos, Pontos de Interesse e diversas opções de mapas, como o percurso mais ecológico. Quando estacionar, o sistema irá mesmo criar um código QR para o seu smartphone, com indicações para poder chegar ao seu destino final a pé.



■ LEXUS SERVIÇOS CONETADOS

O novo IS 300h disponibiliza a mais recente geração de serviços como, por exemplo, Pesquisa Online, Google Street View®, Panoramio® ou Ligação de Tráfego. Para maior comodidade, também é possível transferir percursos do seu portátil ou tablet para o sistema de navegação do automóvel.



■ MOSTRADOR MULTI-INFORMAÇÃO

Posicionado entre os dois principais indicadores do painel de instrumentos, o mostrador de 4,2" disponibiliza um grande número de informações relacionadas com o veículo. Por exemplo, as indicações de navegação ou o nome, a fotografia e outros detalhes das pessoas que lhe telefonem.



■ NAVEGAÇÃO LEXUS

Integrado no Lexus Media Display do automóvel para proporcionar navegação pan-europeia intuitiva, o sistema inclui mapas com gráficos em 3D, notificações do limite de velocidade, indicadores de direção e informação de trânsito RDS-TMC.



■ MONITOR DE ASSISTÊNCIA AO ESTACIONAMENTO

Em manobras de marcha-atrás, o ecrã de 7 ou 10,3 polegadas exibe a imagem da área por detrás do veículo, completada com guias, mostradas no ecrã, que se destinam a auxiliar o estacionamento.



■ SISTEMA REMOTE TOUCH

O Joystick da próxima geração, com confirmação através de um simples premir de botão, permite aos utilizadores interagir de forma intuitiva, com o Lexus Media Display. Com um design ergonómico, o Remote Touch é facilmente acessível e tão fácil de utilizar como um rato de computador.

IS 300h SPORT EDITION*

Inspirado pela paixão nos automóveis de elevado desempenho de marca “F”, o novo modelo IS 300h Sport proporciona uma excitante combinação de exterior dinâmico e interior repleto de estilo, com jantes de liga leve escuras de 18” com 5 raios.

*Versão não disponível para comercialização em Portugal.



JANTES DE LIGA LEVE DE 18”

As jantes de liga leve de 5 raios e acabamento em preto criam uma inconfundível aparência de sofisticação desportiva.

ESPELHOS PRETOS

Espelhos retrovisores exteriores com acabamento em preto, realçam a postura dinâmica do novo IS 300h Sport.

GRELHA TRAPEZOIDAL PRETA

Para uma frente deslumbrante, os novos modelos IS 300h Sport apresentam uma grelha trapezoidal em preto.



INTERIOR EXCLUSIVO

No interior do IS 300h Sport, tudo em que toca exhibe a inigualável qualidade Lexus - desde o volante com revestimento em pele ao exclusivo acabamento em tecido/Tahara em dois tons Nuance Black, com costuras contrastantes. Bancos dianteiros aquecidos proporcionam apoio lateral nas curvas e uma postura perfeita em viagens mais longas. Para um conforto extra, o Controlo Climático Eletrónico de 2 zonas proporciona uma regulação precisa de temperatura, enquanto a Navegação Premium Lexus suporta os mais recentes Lexus Serviços Conetados.

F SPORT

Aperfeiçoado pela equipa que desenvolveu o super automóvel LFA e os veículos de elevado desempenho da gama “F”, o novo modelo IS 300h F SPORT engloba o espírito destes fantásticos automóveis. O sedan IS 300h F SPORT apresenta um design exclusivo e foi aperfeiçoado a nível da dinâmica e também pode ser equipado com uma Suspensão Variável Adaptativa e o modo SPORT S+ para um desempenho exceccionalmente envolvente.



DESIGN F SPORT

O novo modelo IS 300h F SPORT é inconfundivelmente dinâmico, com uma grelha frontal que apresenta a exclusiva malha F SPORT. O spoiler dianteiro inferior incorpora condutas frontais de arrefecimento dos travões, aletas aerodinâmicas que aumentam a força descendente e uma abertura de grelha inferior maior.



JANTES / SUSPENSÃO F SPORT

Estas jantes de liga leve dinâmicas de 18 polegadas apresentam um desenho de raios duplos inspirado no LFA. Tanto a suspensão dianteira como a traseira e a Direção Assistida Elétrica estão exclusivamente afinadas para o novo IS 300h F SPORT, de forma a melhorar o desempenho sem comprometer a conforto de condução.



SÍMBOLO F SPORT

Embora discreto, o logótipo F SPORT é símbolo de distinção. O "F" refere-se ao local de origem e às principais instalações de testes dos automóveis F SPORT de elevado desempenho: O circuito de Fuji, localizado perto do Monte Fuji.



BANCOS DESPORTIVOS

Os bancos F SPORT foram construídos com recurso à tecnologia de "espuma integrada". Esta tecnologia de produção inspirada nos desportos motorizados permite a obtenção de um perfil de banco mais pormenorizado e um posicionamento e ajuste melhores do que os conseguidos com os métodos de estofar convencionais.



VOLANTE F SPORT

Sentirá desde logo uma ligação especial cada vez que colocar as mãos no volante com o logótipo F SPORT gravado. Com acabamentos em pele perfurada, o design da alavanca das mudanças do F SPORT combina com o volante, criando um ambiente de inspiração desportiva.



INSTRUMENTOS F SPORT

Este extraordinário e único mostrador possui a tecnologia inovadora TFT e um anel central em movimento, herdado do super automóvel LFA. Ao operar o ecrã multi-informações, o anel do mostrador desloca-se para o lado, para revelar o menu.



PEDAIS DESPORTIVOS PERFURADOS

Os pedais em alumínio perfurado oferecem excelentes características de aderência e refletem a herança de design dos desportos motorizados do novo modelo IS 300h SPORT.

EQUIPAMENTO DE SÉRIE

EXTERIOR	BUSINESS	EXECUTIVE	EXECUTIVE +	F SPORT	F SPORT +	LUXURY
Espelhos retrovisores com aquecimento, recolha elétrica e indicadores de mudança de direção integrados	●	●	●	●	–	–
Espelhos retrovisores eletrocromáticos (escurecimento automático) com aquecimento, memória, recolha automática e indicadores de mudança de direção integrados	–	–	–	–	●	●
Faróis dianteiros LED com lava faróis integrados	●	●	●	●	–	–
Faróis dianteiros Tri-LED com lava faróis integrados	–	–	–	–	●	●
Luzes de circulação diurna LED	●	●	●	●	●	●
Luzes traseiras LED	●	●	●	●	●	●
Sensor de luz	●	●	●	●	●	●
Sensor de chuva	–	●	●	●	●	●
Sensores de estacionamento (dianteiros e traseiros)	–	●	●	●	●	●
Sistema Smart Entry (entrada sem chave)	–	–	●	●	●	●
Elementos de design exterior F SPORT	–	–	–	●	●	–

JANTES E PNEUS	BUSINESS	EXECUTIVE	EXECUTIVE +	F SPORT	F SPORT +	LUXURY
Jantes de liga leve de 16" com pneus 205/55 R16	●	–	–	–	–	–
Jantes de liga leve de 17" com pneus 225/45 R17	–	●	●	–	–	–
Jantes de liga leve de 18" F SPORT com pneus 225/40 R18 [fr] e 255/35 R18 [tr] (acabamentos escurecidos)	–	–	–	●	●	–
Jantes de liga leve de 18" com pneus 225/40 R18 [fr] e 255/35 R18 [tr]	–	–	–	–	–	●
Kit reparação de pneus	●	●	●	●	●	●

- Equipamento de série
- Equipamento não disponível
- Equipamento opcional

CONFORTO E COMODIDADE INTERIOR	BUSINESS	EXECUTIVE	EXECUTIVE +	F SPORT	F SPORT +	LUXURY
Alavanca da caixa de velocidades em pele	●	●	●	●	●	●
Apoio de braços central dianteiro com compartimento para arrumação e porta-copos	●	●	●	●	●	●
Apoio de braços central traseiro com porta-copos	●	●	●	●	●	●
Controlo de climatização eletrónico de uma zona	●	–	–	–	–	–
Controlo de climatização eletrónico de duas zonas com sistema S-Flow	–	●	●	●	●	●
Espelho retrovisor com ajuste manual	●	–	–	–	–	–
Espelho retrovisor eletrocromático (anti-encandeamento automático)	–	●	●	●	●	●
Volante em pele com patilhas seletoras de velocidade	●	●	●	●	●	●
Cruise Control	–	●	●	●	●	●
Controlo de Som Ativo (ASC)	●	●	●	●	●	●
Elementos de design interior F SPORT	–	–	–	●	●	–

BANCOS	BUSINESS	EXECUTIVE	EXECUTIVE +	F SPORT	F SPORT +	LUXURY
Bancos em tecido/tahara	●	●	–	●	–	–
Bancos em pele	–	–	●	–	–	●
Bancos em pele F SPORT	–	–	–	–	●	–
Bancos dianteiros com 6 posições (condutor/passageiro) de ajuste manual	●	●	–	–	–	–
Bancos dianteiros com 8 posições (condutor/passageiro) de ajuste elétrico	–	–	●	●	–	–
Bancos dianteiros com 8 posições (condutor/passageiro) de ajuste elétrico e memória (condutor)	–	–	–	–	●	●
Bancos traseiros com rebatimento manual (60:40)	●	●	●	●	●	●
Bancos dianteiros aquecidos	–	–	●	●	●	●
Bancos dianteiros ventilados	–	–	–	–	●	●
Apoio lombar com ajuste elétrico (condutor)	–	–	●	●	●	●

- Equipamento de série
- Equipamento não disponível
- Equipamento opcional

EQUIPAMENTO DE SÉRIE

MULTIMEDIA E INFORMAÇÃO	BUSINESS	EXECUTIVE	EXECUTIVE +	F SPORT	F SPORT +	LUXURY
Comandos áudio, telemóvel, voz no volante	●	●	●	●	●	●
Ecrã multi-informação no painel de instrumentos	●	●	●	●	●	●
Entrada AUX e 2 portas USB	●	●	●	●	●	●
Indicador do sistema híbrido	●	●	●	●	●	●
Lexus Media Display: ecrã central a cores de 7" operado através de botão rotativo	●	●	●	●	–	–
Lexus Media Display: ecrã central a cores de 10.3" operado através de joystick	–	–	–	–	●	●
Lexus Navegação Premium com serviços conetados	–	–	–	–	●	●
Ligação Bluetooth® para maos-livres e streaming de áudio	●	●	●	●	●	●
Monitor de assistência ao estacionamento com guias integradas	–	●	●	●	●	●
Relógio Analógico	●	●	●	●	●	●
Sistema de áudio com 6 altifalantes com sintonizador AM/FM e leitor de CD	●	●	●	●	–	–
Sistema de áudio com 10 altifalantes com sintonizador AM/FM/DAB e leitor DVD	–	–	–	–	●	–
Sistema de áudio Mark Levinson® com 15 altifalantes com sintonizador AM/FM/DAB e leitor DVD	–	–	–	–	–	●

SEGURANÇA ATIVA E DINÂMICA DE CONDUÇÃO	BUSINESS	EXECUTIVE	EXECUTIVE +	F SPORT	F SPORT +	LUXURY
Controlo de Assistência ao Arranque em Subida (HAC)	●	●	●	●	●	●
Luzes de travagem ativas (de emergência)	●	●	●	●	●	●
Modo EV (Veículo Elétrico)	●	●	●	●	●	●
Seletor do Modo de Condução: ECO/NORMAL/SPORT	●	●	●	●	●	●
Sistema de Gestão Integrado da Dinâmica do Veículo (VDIM)	●	●	●	●	●	●
Sistema de Monitorização da Pressão dos Pneus (TPMS)	●	●	●	●	●	●
Sistemas de travagem, estabilidade, direção e tração - ABS/BAS/EBD/ECB-R/EPS/TRC/VSC	●	●	●	●	●	●
Lexus Safety System + - Sistema de Segurança de Pré-Colisão (PCS) - Cruise Control Adaptativo (acima 40km/h) - Sistema de alerta à mudança de Faixa de Rodagem (LDA) - Sistema de reconhecimento dos sinais de trânsito (RSA) - Sistema de Máximos Automático (AHB)	–	–	–	–	–	●
Monitor de Ângulos Mortos (BSM) + Alerta de Tráfego Transversal Traseiro (RCTA)	–	–	–	–	–	●

- Equipamento de série
- Equipamento não disponível
- Equipamento opcional

SEGURANÇA PASSIVA	BUSINESS	EXECUTIVE	EXECUTIVE +	F SPORT	F SPORT +	LUXURY
Airbags SRS de cortina (dianteiros e traseiros)	●	●	●	●	●	●
Airbags SRS laterais (dianteiros e traseiros)	●	●	●	●	●	●
Airbags SRS frontais (condutor e passageiro)	●	●	●	●	●	●
Airbags SRS de joelho (condutor e passageiro)	●	●	●	●	●	●
Aviso audiovisual para colocação dos cintos de segurança dianteiros	●	●	●	●	●	●
Capot com sistema Pop-up (sistema de absorção de impactos para diminuir as lesões de peões)	●	●	●	●	●	●
Possibilidade desligar o airbag frontal (passageiro)	●	●	●	●	●	●
Pré-tensores do cinto de segurança, bancos dianteiros e traseiros (esq/dir)	●	●	●	●	●	●
Sistema de fixação ISOFIX, (bancos traseiros esquerdo e direito)	●	●	●	●	●	●

PROTEÇÃO	BUSINESS	EXECUTIVE	EXECUTIVE +	F SPORT	F SPORT +	LUXURY
Fecho de portas automático	●	●	●	●	●	●
Sistema anti-roubo (alarme) - imobilizador / sensor de intrusão / sirene	●	●	●	●	●	●
Sistema de duplo fecho das portas	●	●	●	●	●	●

EQUIPAMENTO OPCIONAL E PACKS

OPCIONAIS	BUSINESS	EXECUTIVE	EXECUTIVE +	F SPORT	F SPORT +	LUXURY
Sistema de Navegação (Navi box)	○	○	○	○	-	-
Teto Abrir Elétrico	-	○	○	○	○	○
Sistema de áudio Mark Levinson® com 15 altifalantes com sintonizador AM/FM/DAB e leitor DVD	-	-	-	-	○*	-
Lexus Safety System + - Sistema de Segurança de Pré-Colisão (PCS) - Cruise Control Adaptativo (acima 40km/h) - Sistema de alerta à mudança de Faixa de Rodagem (LDA) - Sistema de reconhecimento dos sinais de trânsito (RSA) - Sistema de Máximos Automático (AHB)	-	-	-	-	○*	-

* Estes equipamentos apenas podem ser encomendados em conjunto

- Equipamento de série
- Equipamento não disponível
- Equipamento opcional

ACESSÓRIOS



SUPORTE PARA iPad®

Encaixa devidamente num dispositivo de acoplamento Lexus no encosto de um dos bancos dianteiros de modo a proporcionar uma base estável para que os passageiros possam usar os seus tablets e visualizar conteúdos enquanto viajam. Disponível nas versões com e sem ligação à corrente.



LEITOR DE DVD PORTÁTIL

Com o seu ecrã de 7", o leitor de DVD portátil é perfeito para o entretenimento dos passageiros em viagens longas. Este leitor encaixa num dispositivo de acoplamento Lexus localizado no encosto do banco e oferece abrangente compatibilidade multimédia incluindo USB, cartões SD e entradas AV de smartphones. Pode até ser usado em casa com um adaptador de alimentação adequado. Estão disponíveis como extras uma base, uma unidade de DVD e auscultadores sem fios adicionais.



BARRAS DE TEJADILHO

As barras de tejadilho em alumínio leve possuem um fecho e linhas aerodinâmicas para reduzir o ruído provocado pelo vento. Instalação e remoção fácil para formar uma base estável de forma a fixar a gama de equipamentos de suporte opcionais.



SUPORE DE TEJADILHO PARA BICICLETA

Para utilizar com as barras de tejadilho Lexus. O design simples com fecho possui garras especiais de forma a fixar as rodas e o quadro da bicicleta com segurança. A garra do quadro pode ser, convenientemente, adaptada à altura do tejadilho.



SUPORE TRASEIRO PARA BICICLETA

Um design independente e simples com fecho mas extremamente resistente para transportar com segurança uma ou duas bicicletas. As luzes integradas e o suporte da matrícula estão disponíveis com ficha de 7 ou 13 pinos.



SUPORE PARA BICICLETA TRASEIRO DOBRÁVEL

A forma segura de transportar uma ou duas bicicletas. O moderno design independente permite a sua inclinação para possibilitar o acesso à bagageira mesmo estando carregado e é totalmente dobrável para facilitar o manuseamento. O fecho de segurança prende a bicicleta ao suporte e o suporte do automóvel possui luzes integradas e suporte para a placa de matrícula.



EMBALADEIRAS COM ILUMINAÇÃO

As embaladeiras Lexus conferem-lhe um design moderno, ao mesmo tempo que protegem a pintura das soleiras das portas. O seu acabamento em alumínio escovado é realçado por uma subtil iluminação do logótipo.



FORRO DA BAGAGEIRA

Produzido em plástico flexível e resistente com uma superfície antiderrapante e um rebordo periférico elevado para proteger o tapete da bagagem contra lama, sujidade, areia e líquidos.



PLACA DE PROTEÇÃO DO PARA-CHOQUES TRASEIRO

Concebido para proteger a tinta do para-choques traseiro contra riscos ao carregar ou descarregar a bagageira, este acessório irá manter o seu IS 300h em perfeitas condições durante muitos anos.



GANCHO DE REBOQUE

Redistribui as forças de travagem e de tração para minimizar as tensões sobre o veículo. 1500 kg de capacidade de carga para veículos a gasolina e 750 kg para veículos híbridos. O gancho amovível pode ser rebatido por trás do para-choques quando não é utilizado. Proteções intermédias no conjunto de cabos protegem o sistema elétrico do seu automóvel contra falhas no sistema do reboque.

COMBINAÇÕES INTERIORES

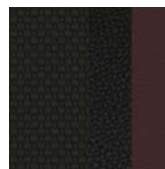
TECIDO / TAHARA¹



Preto



Chateau

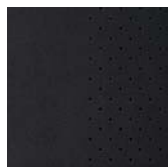


Preto Nuance

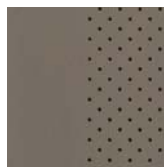


Rosa Escuro

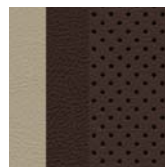
PELE²



Preto



Chateau

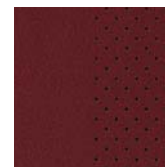


Castanho Nobel

PELE F SPORT³



Preto

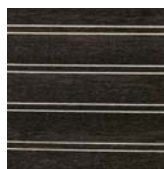


Rosa Velho

INSERÇÕES⁴



Preto

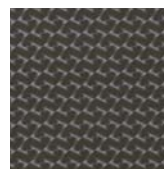


Madeira Cortada a Laser

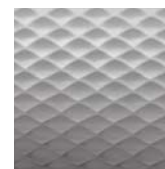


Cinza Metalizado

INSERÇÕES F SPORT⁵



Fibra de Carbono



Alumínio Naguri

¹ Os acabamentos em tecido/tahara são um equipamento de série na versão Business e Executive. Para ambas as versões apenas estão disponíveis os acabamentos em Preto, enquanto para a versão F SPORT estão disponíveis os acabamentos em Rosa Escuro.

² Os acabamentos em pele são um equipamento de série na versão Executive+ e Luxury. Para ambas as versões apenas estão disponíveis os acabamentos em Chateau e Pele Preta.

³ Os acabamentos em pele F SPORT, com um design único e cores exclusivas são equipamento de série na versão F SPORT+.

⁴ As inserções em preto são equipamento de série nas versões Business e Executive. As inserções em Cinza Metalizado são um equipamento de série na versão Executive+. As inserções em Madeira Cortada a Laser são um equipamento de série na versão Luxury.

⁵ As inserções em Fibra de Carbono são um equipamento de série na versão F SPORT. As inserções em Alumínio Naguri são um equipamento de série na versão F SPORT+.

Tahara com tecido Preto e inserções em Preto
(Business e Executive)



Tecido Chateau com inserções em Preto
(Não disponível em Portugal)



Tahara com tecido Preto Nuance e inserções em Preto
(Não disponível em Portugal)



COMBINAÇÕES INTERIORES

Tahara com tecido Preto e inserções em Fibra de Carbono
(F SPORT)



Tahara com tecido Rosa Escuro e inserções em Fibra de Carbono
(F SPORT)



Pele F SPORT Preta com inserções em Alumínio Naguri
(F SPORT+)



Pele F SPORT Rosa Velho com inserções em Alumínio Naguri
(F SPORT+)



Pele Preta com inserções em Cinza Metalizado

(Executive+)



Pele Chateau com inserções em Cinza Metalizado

(Executive+)



Pele Castanho Nobel com inserções em Madeira Cortada a Laser

(Não disponível em Portugal)



CORES EXTERIORES

BRANCO F SPORT (083)¹



BRANCO SÓNICO (085)²



CINZA MERCÚRIO (1H9)



CINZA PLATINA (1J4)



CINZA TITÂNIO (1J7)



PRETO ASTRAL (212)³



PRETO GRAFITE (223)



VERMELHO MORELLO (3R1)



VERMELHO (3T2)³



AZUL SAFIRA (8X1)¹



AZUL MICA (8X5)²



¹ Exclusivo na versão F SPORT.

² Não disponível na versão F SPORT.

³ Cor sólida

Nota: devido a variações de impressão, as cores reais da pintura podem divergir ligeiramente das apresentadas.

ESPECIFICAÇÕES TÉCNICAS

IS 300h

CARATERÍSTICAS PRINCIPAIS	
Potência máxima (cv / kW)	223 / 164
Emissões de CO ₂ (g/km)*	99 / 101 / 107 ¹
0-100 km/h (segundos)	8,4
Velocidade máxima (km/h)	200
Coefficiente aerodinâmico (Cd)	0,26
MOTOR	
Cilindrada (cm ³)	2494
Cilindros/Válvulas	L4 / 16
Potência máx. (cv / kW @ rpm)	181 / 133 @ 6000
Binário máx. (Nm @ rpm)	221 @ 4200-5400
MOTOR ELÉTRICO	
Tipo	AC síncrono, íman permanente
Potência máx. (cv / kW)	143 / 105
Binário máximo (Nm)	300
CONSUMO DE COMBUSTÍVEL*	
Urbano (l/100 km)	4,4 / 4,5 / 4,7 ¹
Extra urbano (l/100 km)	4,4 / 4,5 / 4,8 ¹
Combinado (l/100 km)	4,3 / 4,3 / 4,6 ¹
PESOS (kg)	
Peso bruto do veículo	2145
Tara (mín. - máx.)	1720
Reboque (máx. com travão)	750
Reboque (máx. sem travão)	750
CAPACIDADES (l)	
Depósito de combustível (l)	66
Compartimento da bagageira	450

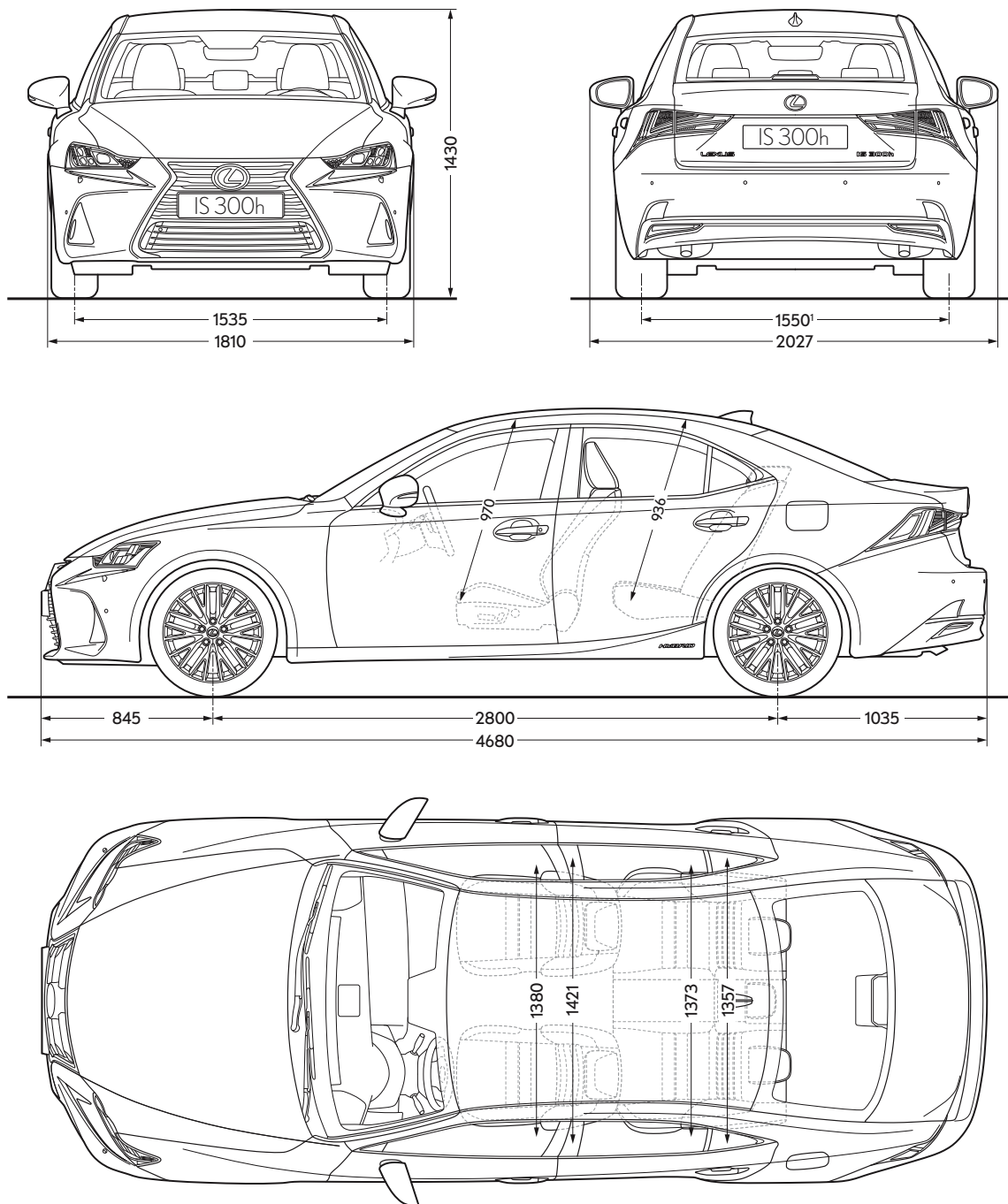
¹ Os valores variam conforme a versão e o tamanho das jantes de liga leve. O 1º valor refere-se à versão Business com jantes de liga leve de 16". O 2º valor refere-se às versões Executive e Executive+ com jantes de liga leve de 17". O 3º valor refere-se às versões F SPORT, F SPORT+ e Luxury.

* O consumo de combustível e os valores de CO₂ são medidos em ambiente controlado, em conformidade com as especificações da Diretiva 80/1268/CEE, incl. aditamentos, num veículo com equipamento segundo a Norma Europeia. Para mais informações, ou se tiver interesse em adquirir um veículo com equipamento segundo a Norma Europeia, contacte o seu Importador Autorizado Lexus.

O consumo de combustível e os valores das emissões de CO₂ do seu veículo podem diferir dos que foram medidos. O tipo de condução, bem como outros fatores (como o estado da via, o trânsito, o estado do veículo, a pressão dos pneus, o equipamento instalado, a carga, o número de passageiros, etc.) influenciam o consumo de combustível e as emissões de CO₂ do automóvel.

Nota: pode ver outros dados técnicos, incluindo todas as atualizações, em www.lexus.pt

Nota: as informações apresentadas baseiam-se em dados preliminares fornecidos pelo construtor, sendo que estão sujeitas a alterações sem comunicação prévia.



Nota: as dimensões apresentadas acima encontram-se indicadas em milímetros.

¹O valor citado refere-se à versões Executive e Executive+, com jantes de liga leve de 17". Para as versões F SPORT, F SPORT+ e Luxury, equipadas com jantes de liga leve de 18", o valor correspondente é de 1540.

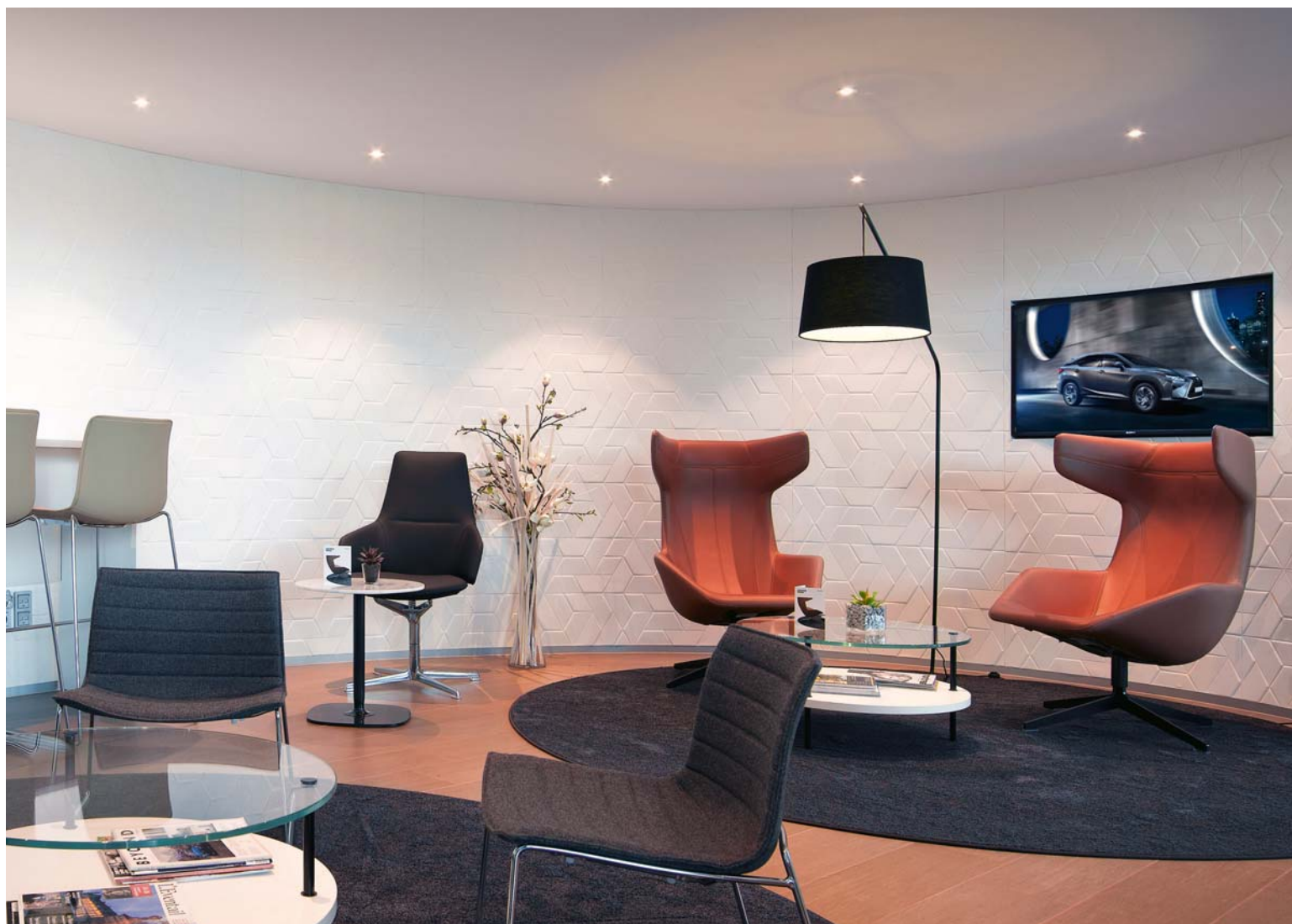


**NA LEXUS,
É MAIS DO QUE
UM CLIENTE**

OMOTENASHI
LEXUS



**O COMPROMISSO DA LEXUS É
TRATAR CADA CLIENTE COMO
SE FOSSE UM CONVIDADO.**



Espelhando a nossa enorme dedicação ao "Omotenashi", o espírito japonês da hospitalidade que inspira o nosso serviço ao cliente mundialmente reconhecido, na Lexus tratamos todos os clientes como se fossem convidados em nossas próprias casas. Ao longo da vida útil do seu veículo, esforçamo-nos por lhe garantir uma fantástica experiência enquanto proprietário de um Lexus, prestando-lhe um atendimento inigualável e um serviço de manutenção excepcional, tudo isto organizado de forma a proporcionar total satisfação e paz de espírito.

Desde o lançamento do sedan topo de gama Lexus LS 400, em 1989, que a política da Lexus é a de "ir mais além" pelos nossos clientes. Comprovado pelos inúmeros prémios ao longo dos anos, para nós, cuidar do seu carro equivale a cuidar de si.

Quando visita os nossos showrooms, esforçamo-nos por pensar nas suas necessidades e disponibilizar os mais requintados serviços e instalações para que possa usufruir de uma atmosfera confortável e descontraída. No moderno lounge da Lexus, pode ficar a par das notícias, navegar na Internet ou degustar algumas bebidas. Enquanto relaxa, os técnicos da Lexus trabalham com precisão e eficiência para que possa voltar à estrada o mais rapidamente possível.



EXPERIMENTE O NOVO IS 300h

Visite o Centro Lexus mais próximo para agendar o seu ensaio dinâmico ou contacte-nos através do site www.lexus.pt ou através da linha de informações 808 250 220.

Saiba mais informações sobre o IS em:
www.lexus.pt/is
www.facebook.com/LexusPortugal
www.youtube.com/LexusPortugal

FIM DE VIDA DOS AUTOMÓVEIS

A legislação para Veículos em Fim de Vida oferece aos condutores da Lexus um modo novo e inovador de devolução do seu automóvel antigo ao fabricante. Para mais informações visite <http://www.lexus.pt>. Em conformidade com o Decreto-Lei n.º 196/2003 de 23 de Agosto, a Lexus em Portugal assume as suas responsabilidades nesta matéria, nomeadamente, através do fornecimento aos eventuais compradores e ao público em geral de informações relativas:

- À concepção dos veículos e seus componentes, tendo em vista a sua susceptibilidade de valorização, especialmente de reciclagem;
- Ao correcto tratamento de VFV e, em especial, à remoção de todos os fluidos e ao desmantelamento;
- Ao desenvolvimento e otimização de formas de reutilização e de valorização, especialmente de reciclagem, de VFV e dos seus componentes;
- Aos progressos realizados em matéria de valorização, especialmente de reciclagem, no sentido de reduzir a quantidade de resíduos a eliminar e aumentar as taxas correspondentes; O desenvolvimento destas informações e de outras relacionadas poderá ser encontrado no documento Reciclagem Automóvel, disponível na área de downloads desta página e em ou solicitado no seu Centro ou Reparador Lexus Autorizado mais próximo. Para mais informações contacte-nos através da nossa rede de Centros Lexus ou Reparadores Lexus Autorizados.

© 2016 Lexus Portugal* reserva o direito de alterar qualquer detalhe das especificações e do equipamento sem aviso prévio. Os detalhes das especificações e do equipamento também estão sujeitos a alterações de modo a corresponderem aos requisitos e condições locais. Por favor, contacte o seu Centro Lexus mais próximo para obter os detalhes de tais alterações que possam ser necessárias.

Nota: os veículos e especificações apresentados neste catálogo podem diferir dos modelos e equipamento disponíveis. A cor da carroçaria do automóvel pode diferir ligeiramente da cor das fotografias impressas neste catálogo.

Para mais informação, consulte a nossa página Internet em www.lexus.pt

A proteção do meio-ambiente é uma prioridade da Lexus. Tomamos várias medidas no sentido de assegurar que, durante o ciclo de vida dos nossos automóveis, desde o desenho, produção, distribuição, venda e assistência até ao fim de vida útil, o seu impacto ambiental seja mínimo. O seu Centro Lexus local terá todo o prazer em fornecer-lhe mais informações acerca dos requisitos de veículos em fim de vida.

* A Lexus Europe é uma divisão da Toyota Motor Europe NV/SA.

Impressão na Europa, outubro de 2016

