

LS





LS

Introdução	04 - 07
Inovação requintada	08 - 09
L-Finesse	10 - 11
Interior Luxuoso	12 - 17
Full Hybrid	18 - 19
F SPORT	20 - 23
Tecnologia Avançada	24 - 25
Segurança Inovadora	26 - 27
Qualidade Lexus	28 - 29
Liderança Ambiental	30 - 31
Tecnologia e Especificações	32 - 63

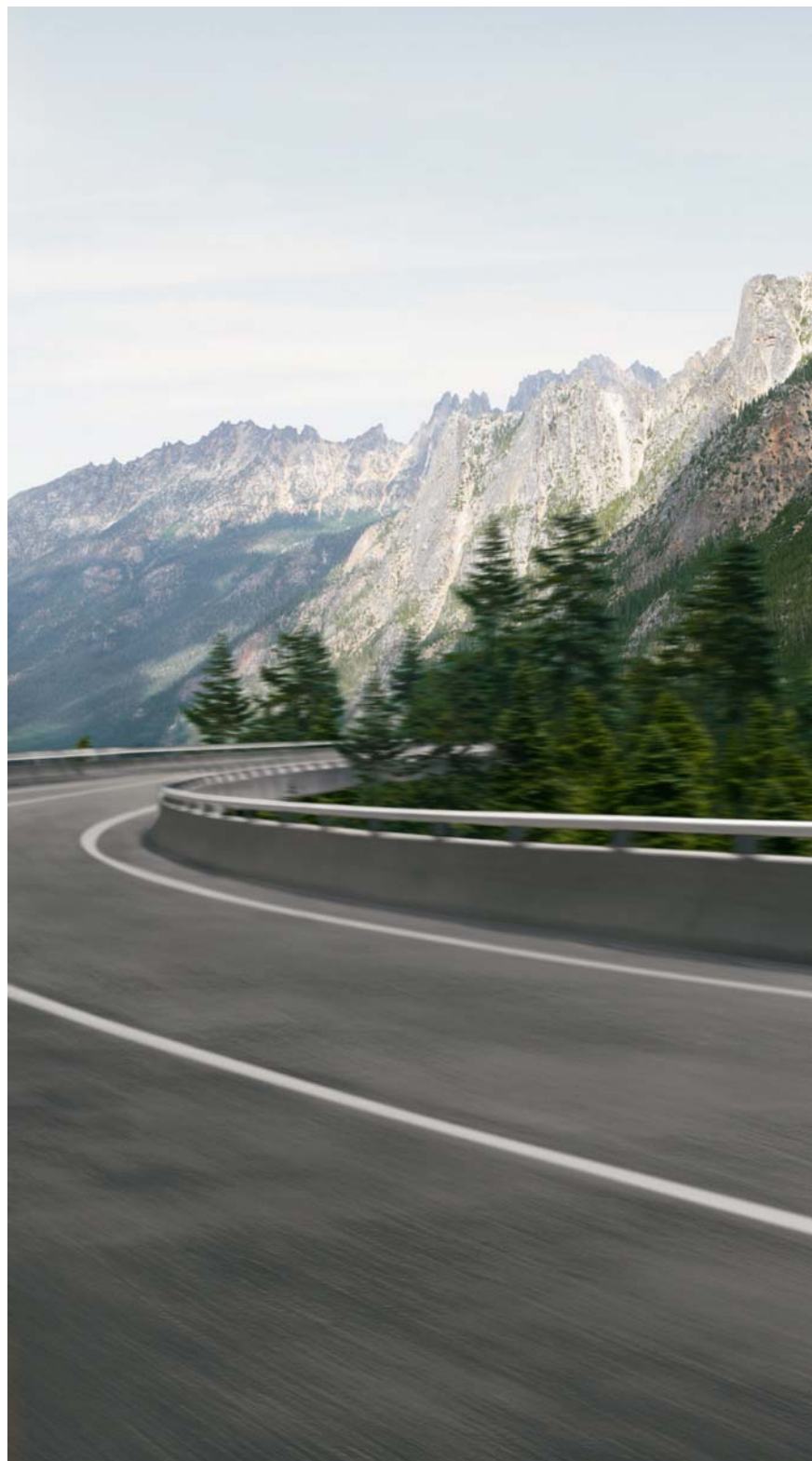


"INCLUÍMOS NO NOSSO TOPO DE GAMA LS UMA DINÂMICA DE CONDUÇÃO MAIS PRECISA E DESENVOLVEMOS TECNOLOGIAS INOVADORAS QUE PROPORCIONAM OS MAIS ELEVADOS NÍVEIS DE REQUINTE, LUXO E SEGURANÇA A NÍVEL DE DESEMPENHO".

Hideki Watanabe, Engenheiro Chefe Do LS

AMAZING IN MOTION

Para atingirmos a perfeição, temos de fazer as coisas da maneira mais difícil. Essa é a razão pela qual, no desenvolvimento do primeiro Lexus, o LS 400, atribuímos a 60 designers e a 1400 engenheiros a tarefa de criar um sedan de luxo que revolucionasse o mercado automóvel no momento do seu lançamento, em 1989. O arrojado LS 600h não é menos notável. Apresentando um total de 3000 melhoramentos e equipado com uma tração "Full Hybrid", possui um deslumbrante ecrã multimédia central de 12,3 polegadas, um inovador sistema de ar condicionado e a tecnologia de Segurança de Pre-Crash Avançada. Incrivelmente confortável e agradável de conduzir e agora disponível na versão F SPORT, este é o sedan mais requintado de sempre.







SERENIDADE SUPREMA

**DEFRUTE DE UM SEDAN DE LUXO
SUPER SILENCIOSO COM UM "ÍNDICE DE
COMPREENSÃO VERBAL" DE QUASE 100%
A 100 KM/H.**



O LS 600h é um automóvel incrivelmente silencioso. Ao aperfeiçoar um novo processo de soldadura a laser dos parafusos de modo a tornar o chassis ainda mais rígido, reduzimos significativamente as vibrações. O ruído provocado pelo vento foi reduzido graças a uma parte inferior da carroçaria quase plana, assim como a pequenos estabilizadores instalados nas molduras das portas da frente e nas luzes traseiras. De forma a minimizar o ruído da estrada, desenvolvemos jantes com um rebordo oco especial que absorve o ruído dos pneus. Por fim, caso o pretenda, o condutor pode seleccionar o modo COMFORT para ajustar a suspensão pneumática de modo a obter uma condução mais suave e mais descontraída.

BOAS VINDAS ESPECIAIS

**EQUIPADO COM A MAIS AVANÇADA
TECNOLOGIA, O LS PROPORCIONA-LHE
A EXCLUSIVA HOSPITALIDADE JAPONESA
“OMOTENASHI”.**

À medida que se aproxima do LS 600h com a chave eletrónica no bolso ou na mala, as luzes dos espelhos retrovisores e o relógio LED são ativados e apresentam uma sofisticada saudação. Uma vez sentado, ao pressionar o botão de arranque, é-lhe apresentada uma animação no ecrã central ao mesmo tempo que uma luz de cor branca sedosa se movimenta suavemente no tablier. Contudo, isto é apenas o começo. Poderá desfrutar de um banco reclinável com sistema de massagens Shiatsu, descontraír ao som do sistema Mark Levinson® com 19 altifalantes ou assistir a filmes em DVD ou Blu-Ray™ num ecrã de 9".

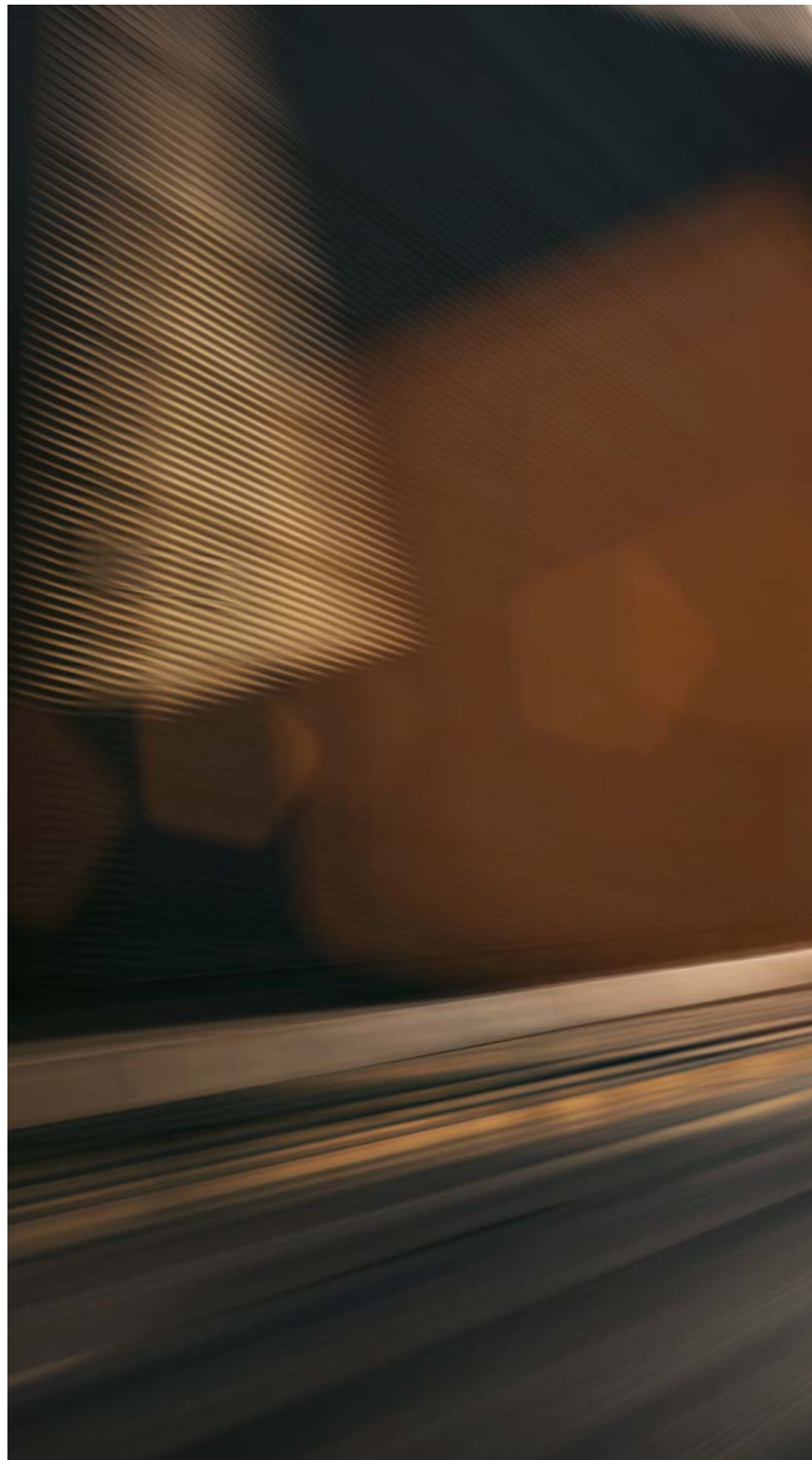




MAGNÍFICO E INOVADOR

O FANTÁSTICO LS APRESENTA UM LONGO E AERODINÂMICO HABITÁCULO, UMA ARROJADA GRELHA TRAPEZOIDAL COM MOLDURA CROMADA E UM SISTEMA DE ILUMINAÇÃO INTEGRALMENTE LED.

Viajar no LS 600h transmite uma sensação muito especial. É normal olhar mais do que uma vez para o LS devido ao seu fantástico e arrojado design. Entre os faróis LED, encontra-se a cromada e icónica grelha trapezoidal (o LS 600h é o primeiro Lexus a ser equipado com um sistema de iluminação totalmente em LED). As elegantes luzes de circulação diurna e os faróis de nevoeiro apresentam de forma graciosa o "L" da Lexus. Existe ainda um padrão apresentado nas luzes traseiras. Visto de lado, o longo e aerodinâmico habitáculo proporciona-lhe a si e a todos os seus convidados (até quatro) um experiência incomparável.















LS INTERIOR LUXUOSO

PERÍCIA ARTESANAL SUBLIME

MONTADO NA PREMIADA FÁBRICA DA LEXUS DE TAHARA, JAPÃO, O SEDAN TOPO DE GAMA LS PROPORCIONA LUXO DE PRIMEIRA CLASSE AO CONDUTOR E PASSAGEIROS.

O LS 600h é um automóvel maravilhoso para viajar, descontraír ou trabalhar: o fabuloso banco do condutor em pele possui um sistema de ajuste elétrico com 16 posições e estofos agora 15% mais espessos. Uma ergonómica função pélvica proporciona um conforto excepcional, enquanto que um apoio para pernas, opcional, se encontra agora disponível para o banco do passageiro dianteiro. Todos os aspetos associados à qualidade são supervisionados por mestres artesãos "Takumi": seja testemunha do fantástico pormenor dos pespontos do tablier em pele e dos botões dos controlos áudio em alumínio fabricados com elevada precisão. Para o derradeiro requinte, está também disponível um novo volante em pele com madeira "Shimamoku" (consulte a página 45).

LS 600h



DEFRUTE DO MAIS PODEROSO SEDAN "FULL HYBRID", COM UMA ACELERAÇÃO EXTRAORDINARIAMENTE SUAVE E LINEAR.

O LS 600h apresenta níveis de desempenho impressionantes, sendo no entanto um automóvel incrivelmente eficiente tendo em conta as suas generosas dimensões. É alimentado pela nossa mais recente tecnologia Lexus Hybrid Drive, composta por um motor a gasolina V8 de 5 litros (montado numa "sala limpa" e verificado com um estetoscópio para apresentar um funcionamento suave) e um motor elétrico de 224 cv. Este "Full Hybrid" debita, no total, 445 cv de potência incrivelmente refinada transmitida através da Tração permanente às Quatro Rodas. Ao conduzi-lo irá desfrutar de uma aceleração rápida, ainda que as suas emissões de CO₂ sejam de apenas 199 g/km. Contudo, se adaptar o modo de condução para o modo 'EV' (Veículo Elétrico) pode circular quase silenciosamente, não produzindo quaisquer emissões (consulte a página 35).













LS F SPORT

REQUINTE DINÂMICO

O LS 600h F SPORT APRESENTA UMA SUSPENSÃO DESPORTIVA, TRAVÕES BREMBO® E JANTES DE ALUMÍNIO FORJADO DE 19".

Para uma condução mais estimulante, o LS 600h F SPORT foi rebaixado dez milímetros e encontra-se equipado com travões Brembo® de grandes dimensões e jantes em alumínio forjado de 19 polegadas que intensificam o prazer de condução. Com uma suspensão desportiva desenvolvida pela equipa do super automóvel LFA, o LS 600h F SPORT apresenta também Estabilizadores Ativos. No interior encontrará bancos desportivos com o logótipo F SPORT em relevo, pedais e inserções em alumínio e acabamentos em pele perfurada no volante e na alavanca das mudanças (consulte as páginas 48/49).



A EPÍTOME DO LUXO

DESCONTRAIA NO BANCO TRASEIRO RECLINÁVEL E DESFRUTE DE UMA MASSAGEM SHIATSU E DO AR CONDICIONADO CONTROLADO PELO SISTEMA "CLIMATE CONCIERGE".

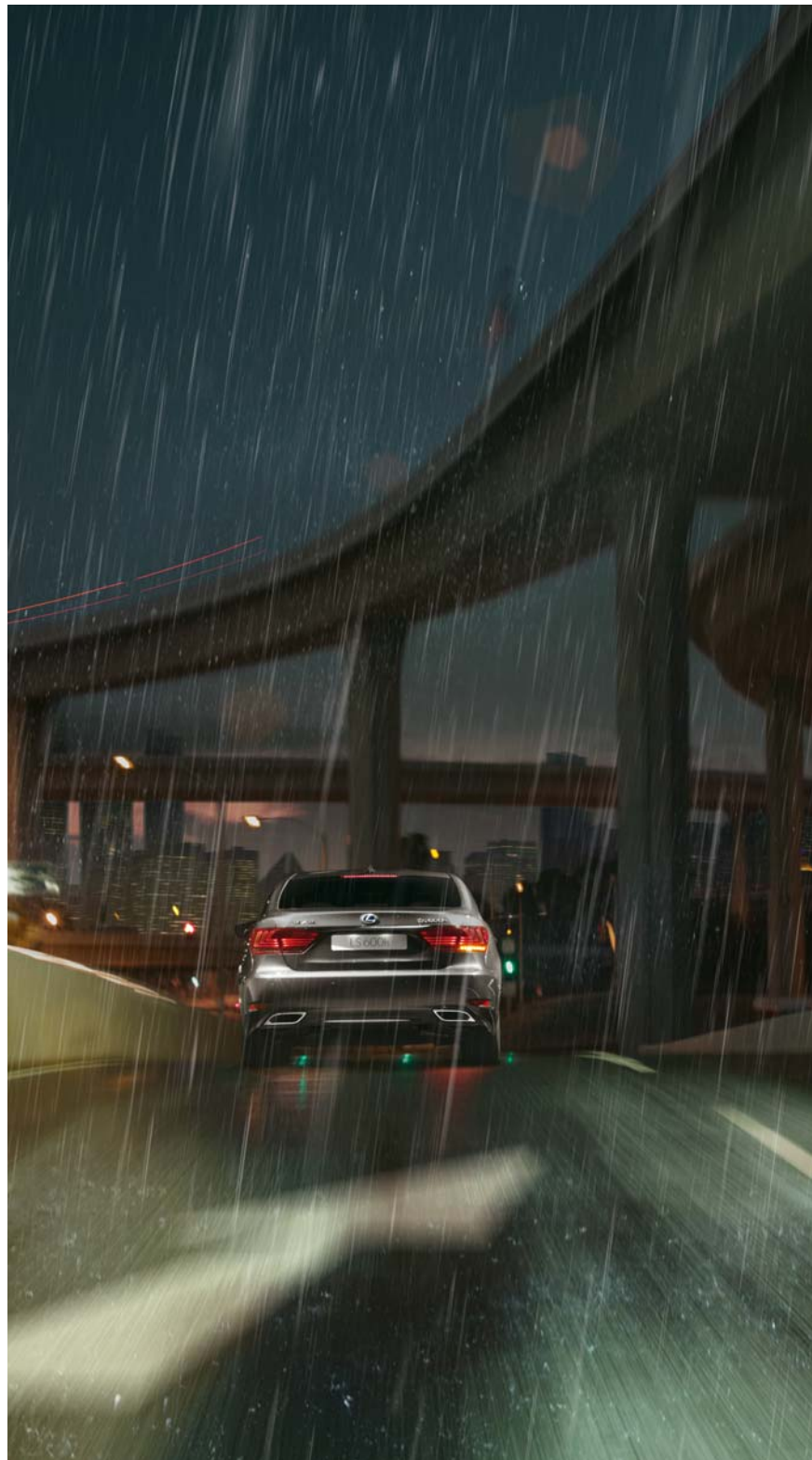
O LS 600h proporciona um conforto inigualável com tecnologias inovadoras como o "Climate Concierge". Através da monitorização constante da temperatura no interior e exterior do automóvel, este sistema integrado regula automaticamente as temperaturas do habitáculo, dos bancos e do volante. Além disso, sensores infravermelhos registam a temperatura corporal dos passageiros do banco traseiro, regulando o ar condicionado e o aquecimento/arrefecimento dos bancos em conformidade. A premiada tecnologia nanoe® liberta também iões com carga negativa para renovar o ar do habitáculo e hidratar o seu cabelo e a sua pele (consulte a página 44). Para o derradeiro luxo, o LS 600h L pode ser equipado com um banco de relaxamento reclinável. O banco possui oito bolsas de ar que fazem massagens "Shiatsu".



IDENTIFICAÇÃO INTELIGENTE

SEGURANÇA INIGUALÁVEL, DE DIA OU À NOITE, GRAÇAS A AVANÇADAS TECNOLOGIAS COMO O SISTEMA DE SEGURANÇA DE PRÉ-COLISÃO AVANÇADO (A-PCS).

Disponível no LS 600h, o Sistema de Segurança de Pré-Colisão Avançado (A-PCS) é um dos mais sofisticados sistemas do género e consegue detetar até peões errantes (consulte a página 40). O sistema de Monitorização do Condutor alerta-o se em caso de fadiga e o sistema de Assistência à Manutenção na Faixa de Rodagem (LKA) ajuda-o a manter-se sempre na sua faixa de rodagem. O Monitor de Ângulos Mortos (BSM) alerta-o para a presença de veículos que lhe tenham passado despercebidos ao mudar de faixa de rodagem e o sistema de Pre-Crash Traseiro ativa os encostos de cabeça de forma a reduzir os riscos de lesões provocadas pelo efeito de chicotada. Por fim, a Visão Noturna apresenta imagens de infravermelhos da estrada em frente e o Sistema Automático de Máximos (AHB) ativa espelhos incorporados nos faróis para tapar parcialmente o feixe luminoso de modo a não encandear os condutores que circulam na faixa de rodagem adjacente. (consulte a página 43).







LS QUALIDADE LEXUS

ACABAMENTOS SUBLIMES

O LS ESTÁ DISPONÍVEL COM UMA PINTURA PRATEADA SONIC ESPECIAL CONCEBIDA PARA BRILHAR TANTO SOB A LUZ SOLAR COMO SOB CÉUS NUBLADOS.

O incrível LS 600h brilha como nenhum outro sedan de luxo, independentemente das condições atmosféricas. Após a aplicação das camadas de primário e o isolamento da carroçaria, são aplicadas duas camadas especiais de base. A primeira camada contém grandes partículas de alumínio que fazem com que a tinta apresente um maior brilho sob a luz do sol. A segunda contém partículas mais pequenas que brilham mais em dias nublados. Depois disso e antes de serem aplicadas as camadas finais, todos os automóveis são polidos manualmente para serem removidas quaisquer manchas, sendo ainda inspecionados por um mestre artesão "Takumi" para garantir um acabamento imaculado. Por fim, é aplicado um verniz "auto-reparador" para proteger a pintura da luz, de chuvas ácidas e de riscos.



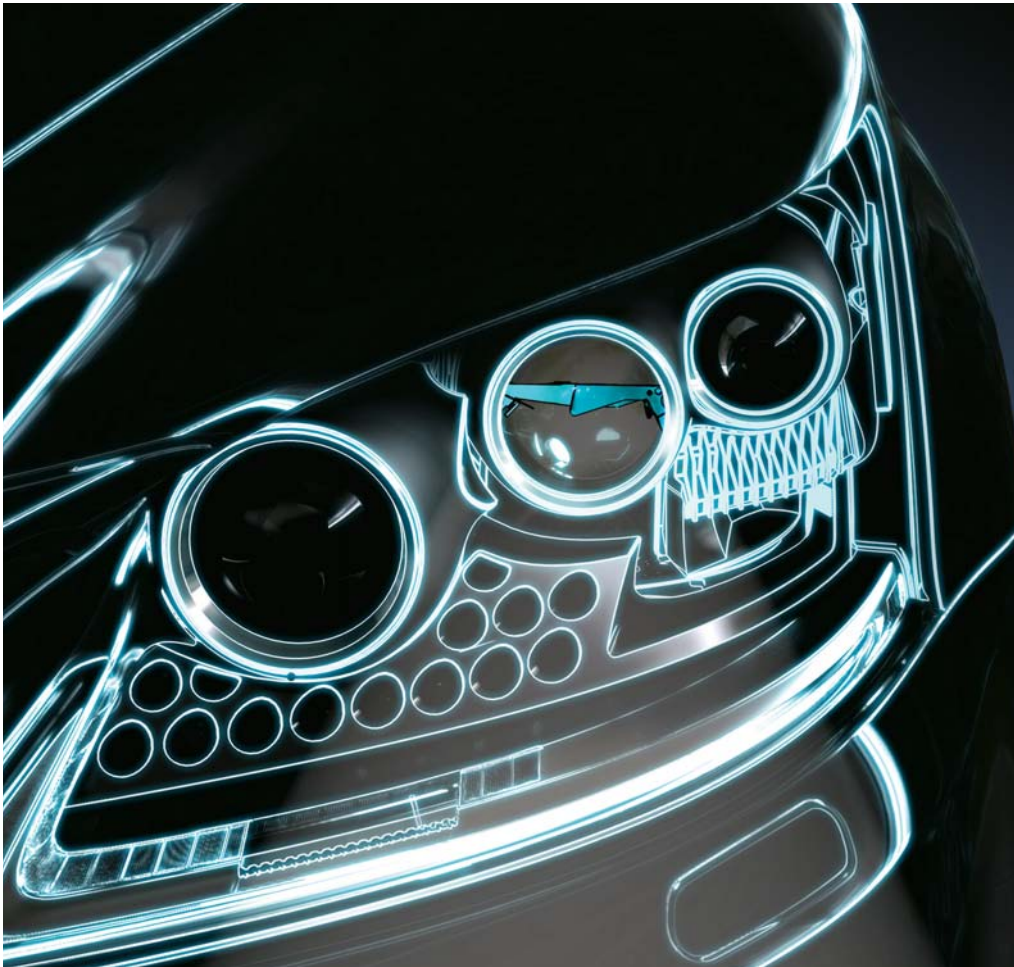
CRIADO COM CONSCIÊNCIA

**NO FINAL DA SUA VIDA ÚTIL, CERCA DE 85%
DO LS 600h PODE SER RECICLADO, INCLUINDO
A BATERIA HÍBRIDA.**

Todos os componentes do LS 600h foram concebidos de forma a minimizar o impacto ambiental. Atualmente, estão também disponíveis acabamentos em bambu autóctone de crescimento rápido, bem como um volante em bambu/pele. A premiada fábrica da Lexus, em Tahara, recorre a técnicas de fabrico mundialmente famosas para que a criação de resíduos e desperdícios se mantenham em níveis mínimos. Um excelente exemplo dessa eficiência é a purificação levada a cabo diariamente pelo Centro de Controlo de Água que purifica milhares de toneladas de água.







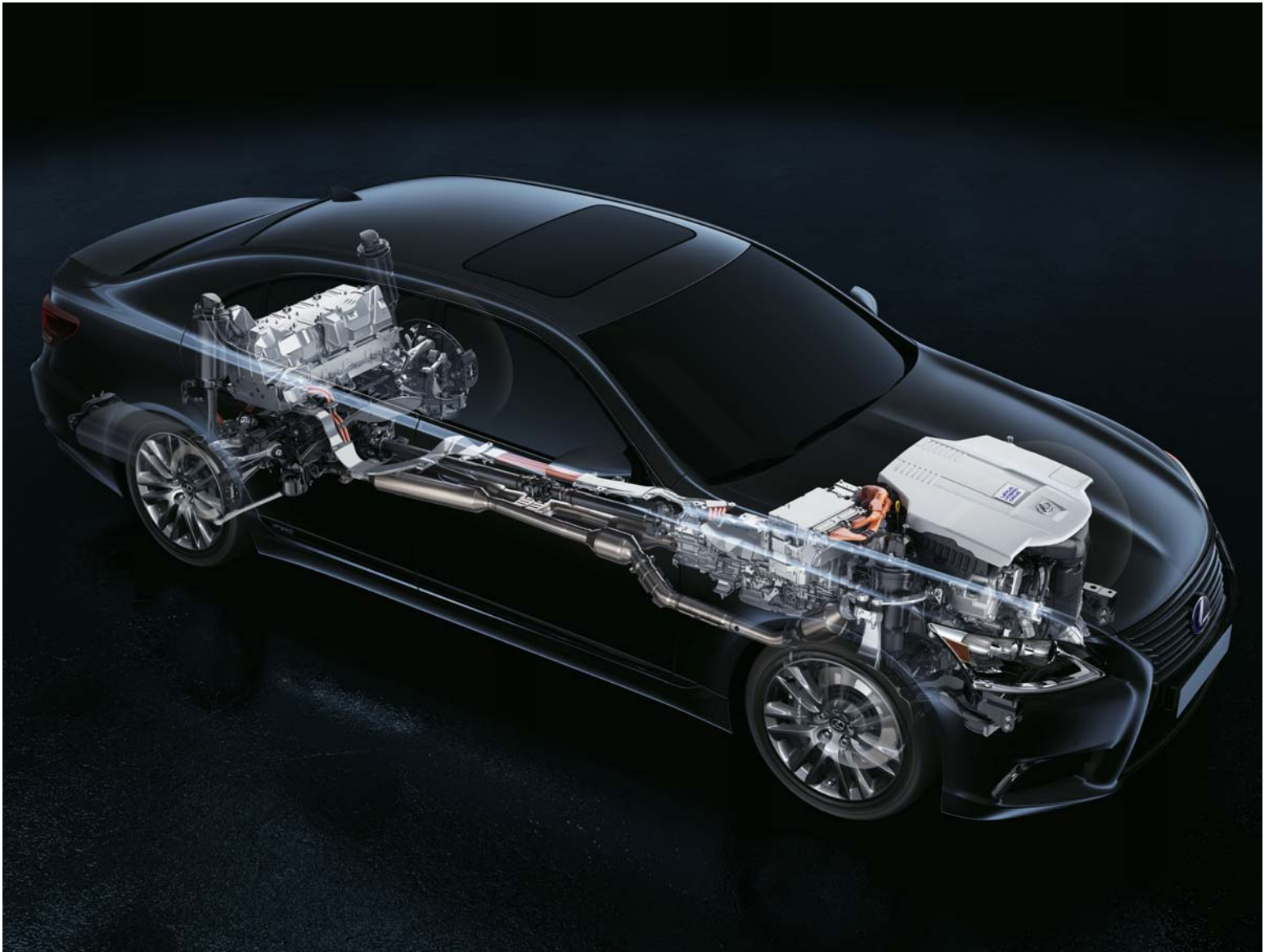
TECNOLOGIA E ESPECIFICAÇÕES

Lexus Hybrid Drive	34 - 37
Desempenho Dinâmico	38 - 39
Segurança Avançada	40 - 41
Exterior	42 - 43
Interior	44 - 45
Áudio e Multimédia	46 - 47
F SPORT	48 - 49
Especificações Técnicas	50 - 51
Equipamento de série / Adicional	52 - 53
Equipamento opcional e Packs	54 - 55
Combinações Interiores	56 - 59
Cores Exteriores	60 - 61
Lexus Care	62 - 63



TECNOLOGIA “FULL HYBRID”

Em 2004, a Lexus tornou-se o primeiro fabricante de automóveis de luxo a aperfeiçoar a tecnologia “Full Hybrid”. Desde então, foram comercializados mais de 1 milhão de modelos híbridos Lexus. A tecnologia Lexus “Hybrid Drive” do LS 600h é composta por um motor a gasolina V8 de 5 litros e um motor elétrico de 224 cv, debitando 445 cv de potência refinada transmitida através da Tração permanente às Quatro Rodas.





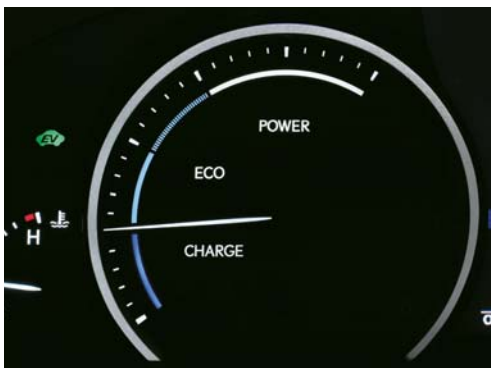
MOTOR 5.0L V8 A GASOLINA

A mais requintada expressão das competências tecnológicas da Lexus, a minimização do atrito e uma precisão de montagem sem precedentes contribuem para um requinte e silêncio notáveis do motor V8. Este motor de resposta pronta, de construção em alumínio, também beneficia de duas avançadas tecnologias Lexus, o VVT-iE e o D-4S, que proporcionam uma excelente eficiência em toda a amplitude de rotações.



TECNOLOGIA HÍBRIDA INTELIGENTE

Não sendo maior que uma transmissão automática convencional, o motor elétrico, o gerador e o mecanismo de distribuição de potência da tecnologia híbrida estão todos incorporados numa transmissão híbrida incrivelmente compacta. Os fluxos de energia são geridos por uma avançada Unidade de Controlo de Potência, frequentemente designada como o cérebro da tecnologia Lexus Hybrid Drive, que otimiza constantemente a distribuição dos recursos de potência - elétrico, a gasolina ou uma combinação de ambos. Ocupando um espaço mínimo, o que assegura uma bagageira ampla e prática, a bateria de níquel-hidreto metálico proporciona uma elevada potência relativamente ao seu peso. Esta bateria não necessita de ser carregada a partir de uma fonte externa nem de substituição periódica.



MODO EV (VEÍCULO ELÉTRICO)

Com carga suficiente, o modo EV permite conduzir a velocidades mais baixas ou percorrer distâncias mais curtas utilizando apenas energia elétrica. O modo EV é praticamente silencioso, livre de emissões e não consome combustível. É ideal para o trânsito lento das cidades ou para as manobras de estacionamento.



TRAVAGEM REGENERATIVA

Durante travagens ou desacelerações, as rodas do veículo acionam o motor elétrico de elevada potência para que este funcione como um alternador. A energia cinética que, caso contrário, se perderia sob a forma de calor, é retida e convertida em energia elétrica. Esta energia é armazenada na bateria híbrida para ser utilizada posteriormente quando o veículo estiver a funcionar no modo Veículo Elétrico (EV) ou em acelerações rápidas.



INCRÍVEL DESEMPENHO HÍBRIDO

O LS 600h debita 445 cv de potência suave, permitindo acelerar dos 0 aos 100 km/h em apenas 6,1 segundos. Extraordinariamente, as emissões combinadas de CO₂ deste potente sedan de luxo são de apenas 199 g/km e o consumo de combustível é de apenas 8,6 l/100 km.

EXPERIMENTE A TECNOLOGIA LEXUS HYBRID DRIVE



ARRANQUE E CONDUÇÃO CIDADINA

No arranque, o potente motor elétrico consegue acelerar rapidamente o LS 600h até aos 67 km/h, sendo a potência elétrica fornecida pela bateria híbrida. Nesse momento, o automóvel circula quase sem ruído, não utiliza combustível e não produz quaisquer emissões.



CONDUÇÃO NORMAL

A velocidades acima dos 67 km/h, o ultra suave motor V8 a gasolina é colocado a trabalhar de forma quase impercetível, continuando contudo a ser assistido pelo motor elétrico sempre que necessário. Graças à distribuição quase perfeita da potência gerada pelo combustível e pelo motor elétrico, o LS 600h proporciona uma sensação de condução extraordinária, associada a um baixo nível de emissões e a consumos de combustível bastante modestos.



ACELERAÇÃO

Acelere convictamente e o motor elétrico de 224 cv auxilia imediatamente o motor V8 a gasolina de 5,0 litros com 394 cv. Estes dois motores fornecem um incrível aumento do binário, permitindo uma poderosa aceleração linear quando necessário.

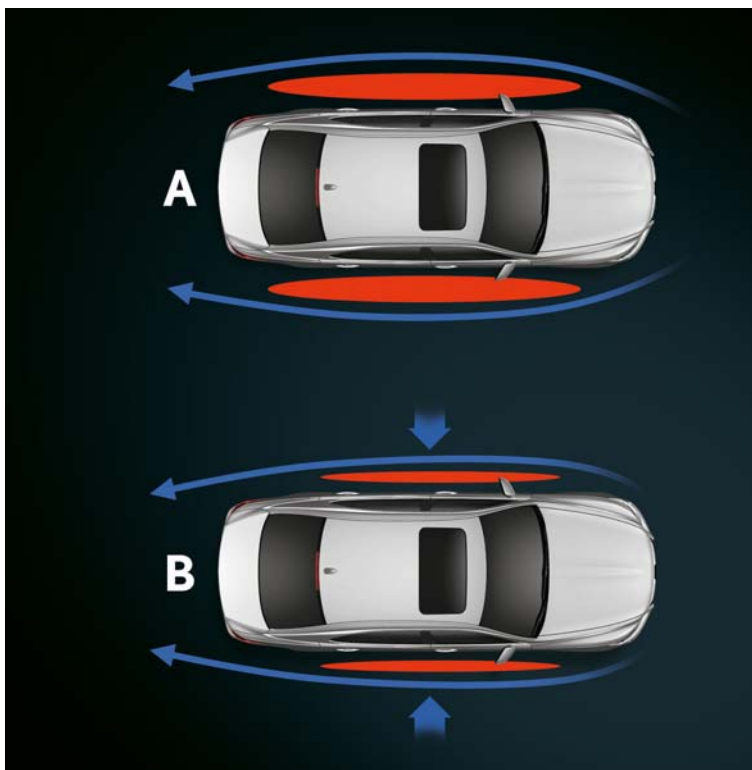


DESACELERAÇÃO, PARAGEM, TRAVAGEM

Ao desacelerar ou nas paragens, o motor a gasolina desliga automaticamente, reduzindo as emissões para zero. Trave ou retire o pé do acelerador e o sistema de travagem regenerativa incorpora a energia cinética que se perderia noutros automóveis. Esta é convertida em energia elétrica e armazenada na bateria híbrida, sendo uma das razões pelas quais nunca precisa de recarregar um veículo Lexus Full Hybrid.

DESEMPENHO DINÂMICO

O LS 600h foi testado e aperfeiçoado no mais avançado simulador de condução a nível mundial - e depois no autódromo de Nürburgring. Uma suspensão multi-link em alumínio ultra-leve, em conjunto com amortecedores pneumáticos de elevado desempenho, proporciona uma estabilidade, manobra e conforto de condução excecionais. O Seletor do Modo de Condução permite ao condutor otimizar as características de desempenho dinâmico e a Suspensão Variável Adaptativa (AVS) contribui para o conforto de condução ideal.



AERODINÂMICA

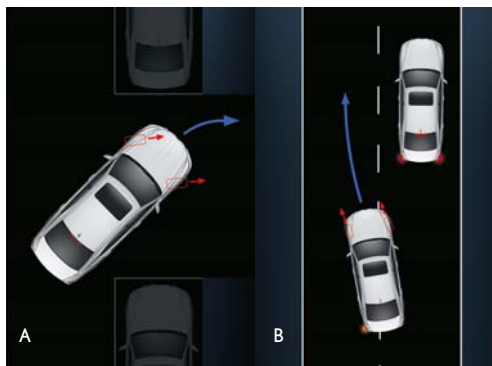
O LS 600h apresenta uma aerodinâmica líder no seu segmento graças a pormenores como a parte inferior da carroçaria quase plana e a pequenos estabilizadores nos pilares das portas da frente e nas luzes traseiras. Utilizados pela primeira vez em automóveis da F1, estes estabilizadores criam vórtices de ar (diagrama B) que ajudam a puxar o fluxo de ar para dentro para melhorar a forma como o LS corta o ar. Isto não só melhora a estabilidade e a condução, como também aperfeiçoa a eficiência a nível de combustível e reduz o ruído aerodinâmico.

A. Sem estabilizadores aerodinâmicos
B. Com estabilizadores aerodinâmicos



ESTABILIZADORES ATIVOS

Para um controlo ainda mais dinâmico, o LS 600h F SPORT está equipado com estabilizadores ativos. Estas barras estabilizadoras do binário de torção melhoram o controlo da carroçaria e a precisão de condução durante condições de maior exigência.



SISTEMA DE DIREÇÃO COM RELAÇÃO VARIÁVEL (VGRS)

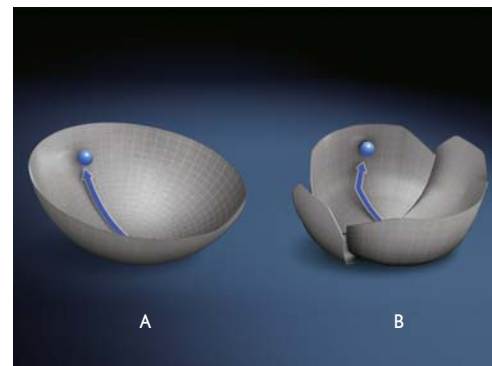
O LS 600h está equipado com o Sistema de Direção com Relação Variável, preciso e sensível à velocidade, que se ajusta de acordo com a velocidade a que circula e que, numa situação de emergência, irá reagir para o ajudar a desviar-se de perigos ou a recuperar de uma derrapagem.

A. Manobras a baixa velocidade
B. Mudanças de direção a velocidade elevada



JANTES QUE REDUZEM O RUÍDO

O LS 600h está equipado com jantes que reduzem o ruído de rolamento. Estas canalizam o ruído ressonante da estrada para câmaras ocas inseridas nos aros das jantes. No seu interior, as vibrações são transformadas em energia cinética, reduzindo assim o nível de ruído gerado pelo andamento.



GESTÃO INTEGRADA DA DINÂMICA DO VEÍCULO (VDIM)

O LS 600h encontra-se equipado de série com o Sistema VDIM. O VDIM faz com que os sistemas de controlo e estabilidade trabalhem em conjunto, assegurando uma intervenção mais coordenada do que no caso de uma atuação independente destes sistemas.

A. Com Gestão Integrada da Dinâmica do Veículo. Vários sistemas de controlo dinâmico atuam em conjunto.
B. Sem Gestão Integrada da Dinâmica do Veículo. Sistemas de controlo dinâmicos atuam de forma independente.



SELETOR DO MODO DE CONDUÇÃO

O Seletor do Modo de Condução, localizado na consola central, permite-lhe escolher entre os modos ECO, NORMAL, COMFORT, SPORT S e SPORT S+, de forma a maximizar a eficiência, a dinâmica ou o conforto do automóvel.



MODOS ECO E COMFORT

O modo ECO reduz a potência de forma a maximizar a eficiência de combustível ajustando o ar condicionado e o aquecimento dos bancos. O modo COMFORT, altera as características da suspensão para uma condução mais suave e mais confortável para condutor e passageiros.



SPORT E SPORT S+

Os modos SPORT e SPORT S+ libertam todo o potencial da tração para proporcionar uma condução ainda mais desportiva. Além disso, o modo SPORT S+ aumenta a diferença entre o amortecimento da suspensão interior e exterior para reduzir a inclinação do veículo ao passo que o Sistema de Direção com Relação Variável (VGRS) ajusta a direção para uma condução mais direta.

SEGURANÇA AVANÇADA

O sedan LS 600h está equipado com a mais recente Gestão Integrada da Dinâmica do Veículo (VDIM) e encontra-se disponível com o Sistema de Segurança de Pré-Crash Avançado (A-PCS). Os inovadores sistemas de auxílio à condução incluem a Monitorização do Condutor, a Assistência à Manutenção na Faixa de Rodagem (LKA), a Visão Noturna e o Monitor de Ângulos Mortos (BSM) com Alerta de Tráfego Transversal Traseiro (RCTA).



■ SISTEMA DE SEGURANÇA PRE-CRASH AVANÇADO (A-PCS), CRUISE CONTROL ADAPTATIVO (ACC), SISTEMA DE SEGURANÇA PRE-CRASH (PCS) TRASEIRO

O Sistema A-PCS é o mais avançado da atualidade. Consegue inclusivamente detetar peões. Um computador utiliza dados provenientes de um radar de ondas milimétricas, de uma câmara e de projetores de infravermelhos nos faróis para calcular constantemente o risco de colisão frontal. Se o risco for elevado, o condutor é alertado e a pressão dos travões é aumentada. Nas situações em que uma colisão seja inevitável, a velocidades até 40 km/h, os travões são ativados automaticamente de forma a imobilizar o automóvel e os cintos de segurança dianteiros são tensionados.

A mesma tecnologia de radar é utilizada pelo Cruise Control Adaptativo (ACC) para manter a distância pré-definida em relação ao veículo que circula à sua frente, a velocidades entre 0 e 170 km/h. O Sistema de Segurança Pré-Crash (PCS) Traseiro utiliza um radar de ondas milimétricas para detetar veículos que se aproximem atrás do LS. Se uma colisão traseira for considerada como provável, os encostos de Cabeça Pre-Crash Inteligentes movem-se para a frente e para cima, reduzindo o risco de lesão por efeito de chicotada.



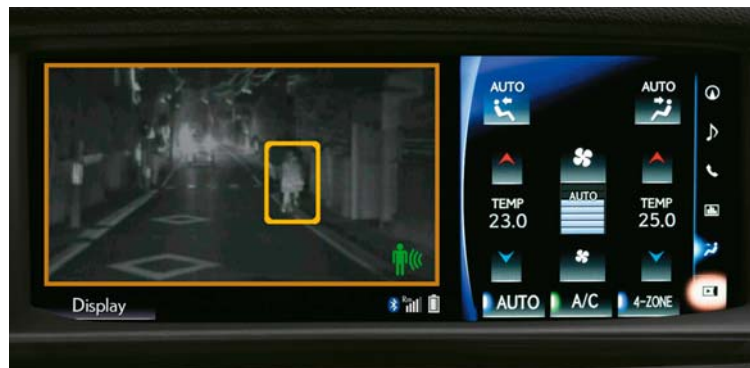
■ MONITORIZAÇÃO DO CONDUTOR

Através da utilização de câmaras digitais integradas com LED de infravermelhos, o Sistema de Monitorização do Condutor consegue detetar se os olhos do condutor estão fechados ou desviados da estrada em frente. Serão ativadas advertências de acordo com as situações de perigo detetadas.



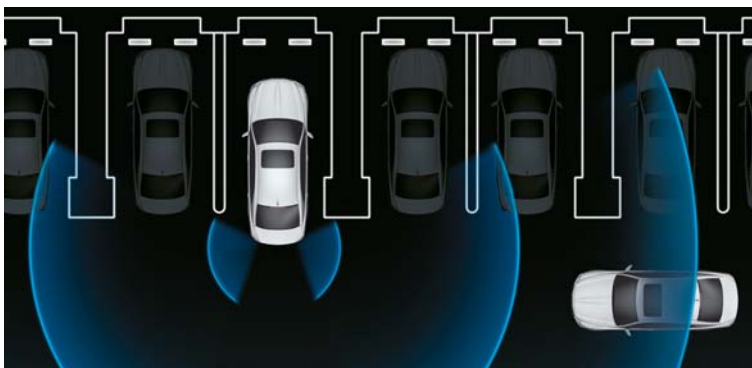
■ ASSISTÊNCIA À MANUTENÇÃO NA FAIXA DE RODAGEM

Esta tecnologia inovadora ajuda a evitar que se desvie inadvertidamente da sua faixa de rodagem, recorrendo a uma advertência e à aplicação automática de uma breve correção da direção.



■ SISTEMA DE VISÃO NOTURNA

A combinação de uma potente câmara com projetores de infravermelhos próximos do sistema de Visão Noturna permite a captação de imagens noturnas da zona em frente ao veículo. Exibidas no Lexus Media Display de 12,3 polegadas, as imagens ajudam a perceber objetos que se encontrem à frente do veículo, muito antes do olho humano ser capaz de os visualizar.



■ MONITOR DE ÂNGULOS MORTOS COM ALERTA DE TRÁFEGO TRANSVERSAL TRASEIRO

A função de Alerta de Tráfego Transversal Traseiro (RCTA) utiliza o radar do Monitor de Ângulos Mortos (BSM) para detetar veículos que se aproximem da área atrás do veículo quando a sua visão ao fazer marcha-atrás não for clara. Num parque de estacionamento, por exemplo, esta função alerta-o através de um aviso sonoro e de uma advertência visual nos espelhos retrovisores laterais.



ATÉ 11 AIRBAGS

O LS 600h está equipado com oito airbags (até onze na versão 'Longa' com banco traseiro reclinável). O LS 600h também dispõe de um avançado airbag de dupla câmara para o passageiro dianteiro. Em caso de colisão, é formada uma depressão no centro do airbag de forma a proteger as zonas mais sensíveis do rosto como o nariz e a boca. A versão 'Longa' com banco traseiro reclinável vem equipada com um airbag de almofada. Este airbag ativa-se durante impactos frontais, insuflando a parte dianteira do banco para evitar que o ocupante deslize para a frente, caso se encontre reclinado.

EXTERIOR



JANTES DE LIGA LEVE DE 19"

Jantes em liga leve de 15 raios com pneus 245/45 R19.



JANTES DE LIGA LEVE DE 19"

Jantes em liga leve com 7 raios duplos e aro oco para redução de ruídos, revestimento ultra metálico e pneus 245/45 R19.



JANTES DE LIGA LEVE DE 18"

Elegantes e distintas, as jantes de liga leve de 18 polegadas com 10 raios da Lexus refletem o visual culto do seu LS 600h e foram desenvolvidas com precisão para um equilíbrio de condução ideal.



JANTES DE LIGA LEVE DE 19"

O desempenho desportivo do LS foi a principal influência para o design destas jantes de liga leve de 19 polegadas com múltiplos raios. Estas apresentam um acabamento em cromo para maior prestígio e individualidade.



JANTES DE LIGA LEVE DE 19"

Um poderoso design com múltiplos raios perfeitamente alinhado com o desempenho e aerodinâmica do seu Lexus LS. O acabamento em prateado contribui para a aparência cheia de estilo e sofisticação.



ILUMINAÇÃO INTEGRAL LED

O LS 600h possui LED's em todas as luzes exteriores, incluindo os faróis dianteiros, faróis de nevoeiro e luzes traseiras. No que se refere aos faróis dianteiros, a equipa de desenvolvimento melhorou ainda mais o design de 3 lâmpadas característico da Lexus. O posicionamento dos faróis médios acima dos máximos cria uma aparência dinâmica. Apresenta também luzes indicadoras de mudança de direção LED, cada uma com 12 LEDs.



MÁXIMOS DE ACENDIMENTO AUTOMÁTICO

O nosso Sistema de Máximos de Acendimento Automático (AHB) utiliza uma câmara com sensores de luz para detetar os faróis dos veículos a circular em sentido contrário e as luzes traseiras dos veículos à frente, diminuindo automaticamente a intensidade da luz dos faróis para que os restantes condutores não sejam encadeados.



FUNÇÃO FOLLOW ME HOME

Para iluminar o seu percurso quando entra ou sai do LS 600h, os faróis médios e as luzes dos espelhos das portas podem permanecer ligados durante 30 segundos. Este período de tempo pode ser aumentado para 60, 90 ou 120 segundos.



LUZES TRASEIRAS LED

As luzes traseiras utilizam elegantes LED's dispostos em forma de "L". Equipadas com aletas de estabilização aerodinâmica para reduzir a turbulência, as luzes iluminam rapidamente com mais intensidade para alertar os veículos que circulam atrás quando os travões são acionados com mais força.



FARÓIS DE NEVOEIRO LED

Os faróis de nevoeiro LED dianteiros do LS 600h, combinam na perfeição com a grelha trapezoidal e com as luzes de circulação diurna a LED.



ESPELHOS RETROVISORES AQUECIDOS/RETRÁTEIS

Os espelhos retrovisores exteriores aquecidos podem ser rebatidos eletricamente para auxiliar o condutor em espaços estreitos e para que, quando estiver estacionado, o risco de danos seja menor. A tecnologia eletrocromática reduz também a intensidade luminosa dos espelhos, evitando o risco de encandeamento originado por veículos que circulam atrás de si.

■ Disponível como equipamento opcional em versões específicas. Por favor consulte as páginas 52-55 para mais detalhes.

○ Disponíveis na forma de acessório.

INTERIOR



■ CLIMATE CONCIERGE / TECNOLOGIA NANOE®

Ao monitorizar a temperatura no interior e exterior, a tecnologia “Climate Concierge” é um sistema que regula as temperaturas do habitáculo, bancos e do volante. Os sensores de infravermelhos registam a temperatura corporal dos passageiros traseiros, regulando o AC e o aquecimento/arrefecimento dos bancos. Adicionalmente a premiada tecnologia nanoe® liberta partículas microscópicas com carga negativa no habitáculo. Ao ligarem-se às partículas transportadas pelo ar, os iões nanoe® purificam o ar do habitáculo e desodorizam eficazmente os bancos. Devido ao seu teor de humidade ser aproximadamente 1000 vezes superior ao dos iões convencionais, irá aperceber-se de um efeito hidratante na pele e cabelo.



■ BANCOS DIANTEIROS

Estes sumptuosos bancos em pele são agora 15% mais espessos e apresentam uma nova função pélvica ergonómica que proporciona um conforto excepcional nas viagens mais longas. Para maior facilidade ao entrar, o banco do condutor desliza automaticamente 50 mm e o volante recolhe.



■ APOIO PARA AS PERNAS

No LS, o condutor pode esticar a almofada do banco para obter um melhor apoio. O passageiro dianteiro dispõe ainda de um apoio extensível para as pernas que aumenta o conforto.



■ APOIO DE BRAÇOS TRASEIRO

Com ar condicionado de 4 zonas, este apoio de braços dispõe de um painel LCD para configurar as zonas climáticas traseiras, controlar o sistema de áudio e gerir a cortina traseira.



■ BANCO TRASEIRO COM SISTEMA DE MASSAGENS

O Pack de relaxamento inclui um banco que reclina até 45 graus e que possui apoio para pernas e pés. O sistema inclui oito bolsas de ar móveis nas costas do banco, que efetuam massagens “Shiatsu” de acupressão.



VOLANTE EM PELE E MADEIRA

Para o LS 600h, foi concebido um volante ergonómico com três raios e comandos para operar o sistema de áudio, o telemóvel e o comando por voz. Encontram-se disponíveis várias inserções em madeira e com um painel central em pele opcional, todos os modelos de volante podem ser aquecidos.



VOLANTE SHIMAMOKU

A decoração do volante e do tablier do LS 600h está disponível com um acabamento muito especial, a madeira Shimamoku. Um exemplo da perícia artesanal japonesa, a madeira Shimamoku (significa “madeira riscada”), envolve 67 fases de fabrico ao longo de 38 dias.



COMANDOS NO VOLANTE

No volante estão integrados, de forma ergonómica, os comandos que permitem operar o sistema áudio, o telemóvel, o painel de instrumentos e o reconhecimento de voz. Igualmente integrados no volante encontram-se o botão que aciona a Assistência à Manutenção na Faixa de Rodagem e o que comanda o Cruise Control Adaptivo.



CHAVE INTELIGENTE

A chave é uma demonstração do design e atenção ao detalhe tão características da Lexus. O sistema Smart Entry & Start, permite que o seu portador abra e feche o LS, ligue o automóvel e tenha acesso à bagageira apenas por transportar a chave no bolso ou na mala.



TAPETES EM TECIDO

Os luxuosos tapetes pretos em matéria têxtil, fabricados em acuvellour, complementam as características de absorção do som das alcatifas do seu automóvel. O tapete do condutor possui pontos de fixação de segurança para mantê-lo firme na sua posição.



REGULAÇÃO ELÉTRICA DOS BANCOS

Já famosos pelo seu conforto, os bancos dianteiros do LS 600h foram aperfeiçoados com 16 posições de regulação para o condutor (4 posições para o apoio lombar) e 14 posições de regulação para o passageiro (2 posições para o apoio lombar).



ILUMINAÇÃO INTERIOR DINÂMICA LED

Aproxime-se e o automóvel liga automaticamente as luzes dos espelhos das portas e a luz do relógio para o receber. Destrancue as portas e as luzes de circulação diurna acendem. Pressione o botão de arranque e aparecerá uma elegante animação no ecrã central, seguida de uma suave faixa luminosa ao longo do tablier.



RELÓGIO ANALÓGICO LED

Assumindo um lugar de destaque na parte central do tablier, este relógio clássico é testemunho da perícia artesanal da Lexus. Com iluminação em LED's de cor branca, o relógio utiliza o sistema GPS para acertar de acordo com o fuso horário local.

■ Disponível como equipamento opcional em versões específicas. Por favor consulte as páginas 52-55 para mais detalhes.

○ Disponíveis na forma de acessório.

ÁUDIO E MULTIMÉDIA



SISTEMA DE ÁUDIO MARK LEVINSON® COM 19 COLUNAS

Considerado um dos sistemas de entretenimento automóvel mais requintados a nível mundial, este incomparável sistema de som Mark Levinson® está incluído como equipamento de série em todos os LS 600h. Com este sistema, os passageiros usufruem de uma experiência áudio envolvente com 7.1 canais. Todos os modelos apresentam também ligação Bluetooth® para telemóvel, uma entrada auxiliar, ranhura para cartões SD e porta USB para utilizar com iPhones® ou outros leitores multimédia.



○ AUSCULTADORES

Os auscultadores de alta qualidade para o sistema de entretenimento traseiro são leves e não possuem fios. Estes estão equipados com controlos de volume independentes, dois canais de áudio e um modo "auto off" para ajudar a economizar bateria.



○ HOTSPOT LEXUS

Especialmente desenvolvido para o LS 600h, o Hotspot Lexus permite a ligação WiFi até 5 telemóveis, tablets e outros dispositivos móveis. Este é ligado à parte elétrica do automóvel, possui uma antena de alta velocidade e utiliza um cartão SIM à sua escolha.



LEITOR BLU-RAY™

O sistema de entretenimento traseiro inclui um leitor DVD independente e um ecrã de 9 polegadas que combinados com o Sistema de Áudio proporcionam uma experiência de cinema em casa. O sistema apresenta outra novidade: um leitor de Blu-ray™ de alta definição.



ECRÃ PANORÂMICO DE 9"

O LS 600h pode ser equipado com um sistema de cinema em casa nos bancos traseiros. Disponível com tecnologia BLU-RAY™, reproduzida num ecrã LCD a cores de 9", em que o som é reproduzido através de auscultadores ou do sistema áudio do automóvel.



ENTRETENIMENTO DIGITAL

Com o veículo parado, pode visualizar os seus DVDs favoritos no monitor central. Pode ainda reproduzir a música de um iPod® através das colunas do veículo, enquanto visualiza a informação de música no ecrã.



SISTEMA DE SOM MARK LEVINSON®

Sendo uma das mais procuradas marcas de equipamento de áudio de alta qualidade, a reputação da Mark Levinson® é lendária, graças a uma excecional capacidade de reprodução de subtilezas sonoras, equivalente ao desempenho musical original.



NAVEGAÇÃO PREMIUM LEXUS

O ecrã de 12,3 polegadas é operado pelo sistema Remote Touch ou por comandos de voz. Este sistema inclui gráficos 3D nítidos e diversas opções de mapas e, assim que estaciona, gera um código QR, que poderá ler com o seu smartphone, com indicações para poder chegar ao seu destino a pé.



SERVIÇOS CONETADOS LEXUS

O LS 600h disponibiliza a mais recente geração de serviços como, por exemplo, Pesquisa Online, Google Street View®, Panorâmio® ou Notificação de Tráfego. Para conveniência extra, também é possível transferir percursos do seu portátil ou tablet para o sistema de navegação do automóvel.



MONITOR DE ASSISTÊNCIA AO ESTACIONAMENTO

Em manobras de recua, o monitor de 12,3 polegadas exibe a vista da traseira do veículo, assim como as guias do sistema de assistência ao estacionamento.



SISTEMA REMOTE TOUCH

O sistema Remote Touch da nova geração, com confirmação através de um simples premir de botão, permite-lhe interagir intuitivamente com o Lexus Media Display. Com um design ergonómico, este comando altamente intuitivo é acessível e tão fácil de utilizar como um rato de computador.

■ Equipamento opcional, os opcionais indicados estão disponíveis em conjunto no LS 600h Superlative e no LS 600h L Superlative.

○ Disponíveis na forma de acessório.

F SPORT

Aperfeiçoado pelos “Mestres Condutores” da Lexus responsáveis pelo desenvolvimento do super automóvel LFA e a gama de alta performance 'F', o LS 600h F SPORT apresenta um design exclusivo e aperfeiçoado a nível da dinâmica de forma a incorporar o espírito destes fantásticos automóveis.



DESIGN F SPORT

Rebaixado em 10 mm para curvar melhor a velocidades elevadas, o atrativo F SPORT é uma assertiva e arrojada afirmação de design graças à sua distinta grelha trapezoidal com malha em F SPORT e para-choques exclusivo. A secção inferior, mais profunda, incorpora um spoiler integral, sendo complementada por duas entradas de ar exteriores separadas.



JANTES DE LIGA LEVE FORJADAS 19"

As jantes de liga leve forjadas de 19 polegadas da BBS, com design F SPORT exclusivo, vêm equipadas com pneus de perfil ultra-baixo. Os travões de disco ventilados Brembo® garantem uma capacidade de travagem incrível.



SÍMBOLO F SPORT

Embora discreto, o logótipo F SPORT é símbolo de distinção. Reflete influências de design inspiradas nos desportos motorizados e denota uma linhagem partilhada, em parte, com o superdesportivo Lexus LFA.



VOLANTE F SPORT

Ao tocar no volante em pele perfurada, com o logótipo F SPORT e patilhas de mudança de velocidade, irá perceber de imediato que está perante um sedan de elevado desempenho.

CAIXA DE VELOCIDADES F SPORT

Com acabamento em pele perfurada, o design da alavanca da caixa de velocidades F SPORT combina com o volante, criando uma imagem desportiva em todo o habitáculo.



EMBALADEIRAS EM ALUMÍNIO

As embaladeiras inseridas nas portas dianteiras e traseiras têm um acabamento em alumínio escovado, apresentando a inscrição do logótipo da LEXUS em negro.



PEDAIS DESPORTIVOS PERFURADOS

Os pedais desportivos em alumínio perfurados refletem a herança de design dos desportos motorizados do novo modelo LS 600h F SPORT. Pelas suas excelentes características de aderência, apresentam uma capacidade de resposta excecional.



INSERÇÕES EM ALUMÍNIO

As inserções em alumínio escovado complementam na perfeição os pedais desportivos perfurados, as embaladeiras e os outros elementos interiores característicos da versão F SPORT.



BANCOS EM PELE F SPORT

Para o banco do condutor, com 16 posições, foi desenvolvido um design em pele perfurada. Com o logótipo F SPORT em relevo nos encostos de cabeça e apresentando o preto e o branco como cores interiores, todos os interiores F SPORT apresentam o tejadilho de cor preta.

ESPECIFICAÇÕES TÉCNICAS

POTÊNCIA MÁXIMA	
cv/kW	445 / 327
MOTOR	
Cilindrada (cm ³) / Cilindros/N ^o válvulas	4969 / V8 / 32
Mecanismo das válvulas	Duplo VVT-i
Tipo de combustível / Octanas	Gasolina / 95 ou +
Potência máx. (cv / kW @ rpm)	394 / 290 @ 6400
Binário máximo (Nm @ rpm)	520 @ 4000
MOTOR ELÉTRICO	
Tipo	AC síncrono, ímã permanente
Potência máx. (cv/kW)	224 / 165
Binário máximo (Nm)	300
BATERIA HÍBRIDA	
Tipo	Hidreto de Níquel Metálico (Ni-MH)
Número de células	240
Voltagem nominal (V) / Voltagem do sistema (V)	288 / 650
TRANSMISSÃO	
Rodas motrizes	Tracção Integral permanente
Transmissão	Transmissão de Variação Contínua Controlada Eletronicamente (E-CVT)
DESEMPENHO	
Velocidade máx. (km/h)	250
0-100 km/h (s)	6,1
EMISSIONES de CO ₂ * (g/km)	
Nível de emissões	Euro 6
Combinado	199

¹ O 1º valor refere-se à versão LS 600h. O 2º valor refere-se à versão F SPORT.

² O 1º valor refere-se à versão LS 600h. O 2º valor refere-se à versão LS 600h F SPORT. O 3º valor refere-se à versão LS 600h L (todas as versões).

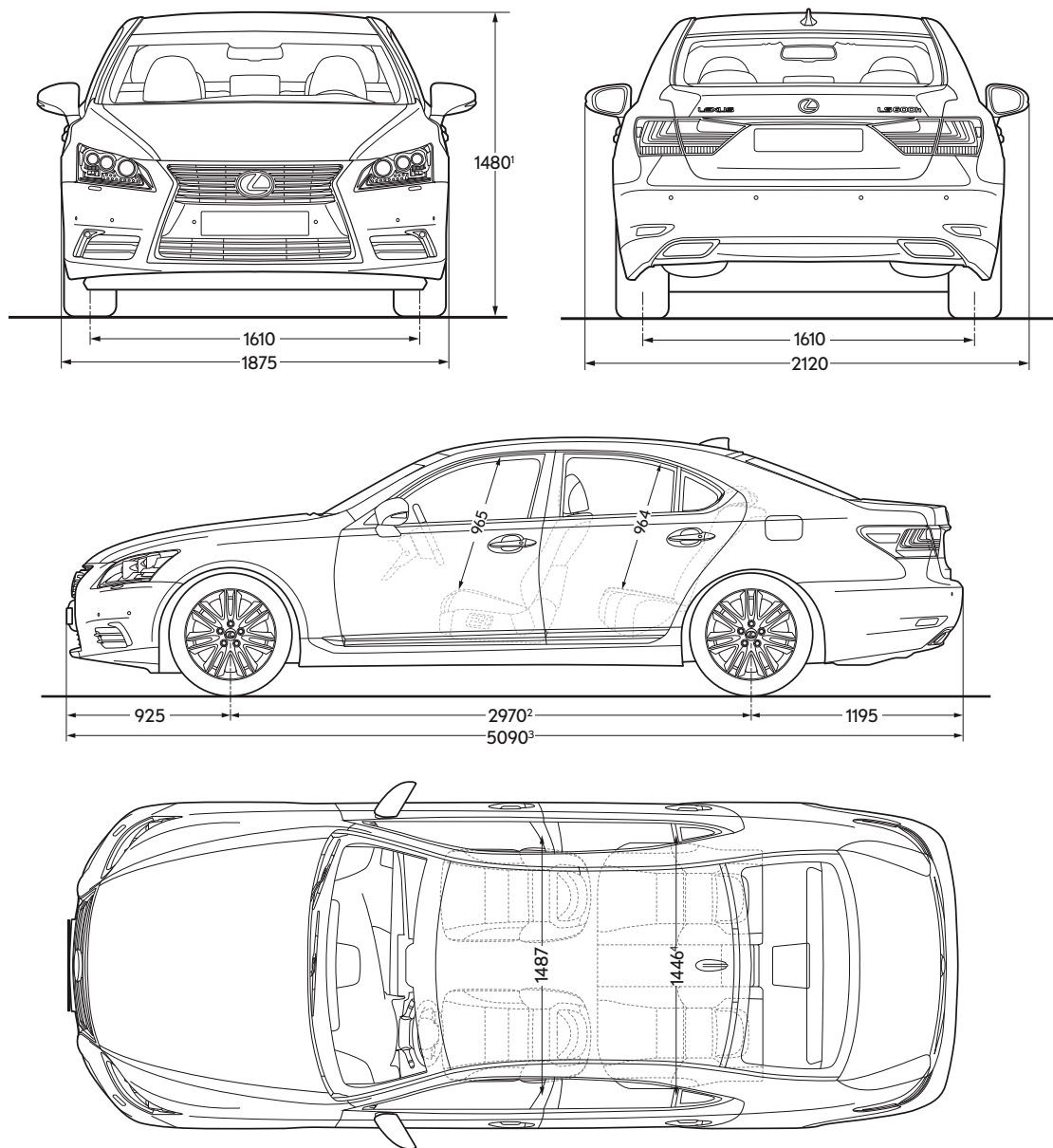
³ O 1º valor refere-se à versão LS 600h. O 2º valor refere-se à versão LS 600h L (todas as versões). Com o pack opcional de relaxamento nos bancos traseiros incluído no LS 600h L = 2815 (versão de 5 lugares) / 2750 (versão de 4 lugares).

⁴ Os 1ºs valores referem-se à versão LS 600h. Os 2ºs valores referem-se à versão F SPORT. Os 3ºs valores referem-se à versão LS 600h L. Com o pack opcional de relaxamento nos bancos traseiros incluído no LS 600h L = 2370 - 2440 (versão de 5 lugares) / 2380 - 2450 (versão de 4 lugares).

* O consumo de combustível e os valores de CO₂ são medidos em ambiente controlado, em conformidade com as especificações da Diretiva 80/1268/CEE, incl. aditamentos, num veículo com equipamento segundo a Norma Europeia. Para mais informações, ou se tiver interesse em adquirir um veículo com equipamento segundo a Norma Europeia, contacte o seu Importador Autorizado Lexus.

O consumo de combustível e os valores de CO₂ do seu veículo podem diferir dos que foram medidos. O tipo de condução, bem como outros fatores (como o estado da via, o trânsito, o estado do veículo, a pressão dos pneus, o equipamento instalado, a carga, o número de passageiros, etc.) influenciam o consumo de combustível e as emissões de CO₂ do automóvel.

CONSUMO DE COMBUSTÍVEL* (l/100 km)	
Combinado	8,6
TRAVÕES	
Dianteira	Discos ventilados
Traseira	Discos ventilados
SUSPENSÃO	
Dianteira	Multi-link
Traseira	Multi-link
DIREÇÃO	
Tipo	Pinhão e cremalheira
Nº de voltas (batente a batente)	2,3 - 3,7 / 2,2 - 3,4 ¹
Raio mínimo de viragem (m)	5,7 / 5,8 / 5,9 ²
PESOS (kg)	
Peso bruto do veículo	2765 / 2785 ³
Tara (mín.-máx.)	2230 - 2390 / 2270 - 2340 / 2320 - 2410 ⁴
COEFICIENTE AERODINÂMICO	
Coefficiente de resistência, Cd	0,27
CAPACIDADES (l)	
Depósito de combustível	84
Compartimento da bagageira	
- com kit de reparação de pneus	420
- com pneu de emergência	370



¹O valor para a versão F SPORT é de 1470.

²O valor para as versões LS 600h L é de 3090.

³O valor para as versões LS 600h L é de 5210.

⁴O valor para as versões LS 600h L é de 1432.

Atenção: as dimensões acima indicadas apresentam-se em milímetros.

EQUIPAMENTO ADICIONAL

LS 600h F SPORT

(Adicionalmente/diferente ao equipamento da versão LS 600h)

- Jantes forjadas de 19" F SPORT (pneus 245/45 R19)
- Travões de alta performance Brembo®
- Barras estabilizadoras ativas
- Faróis de nevoeiro dianteiros LED
- Monitor de Ângulos Mortos (BSM)
- Sistema de segurança de Pré-Colisão (PCS)
- Cruise Control Adaptativo (ACC) com funcionamento a partir dos 0 km/h
- Elementos de design exterior F SPORT
 - grelha trapezoidal com malha F SPORT
 - logótipos laterais F SPORT
- Elementos de design interior
 - alavanca da caixa de velocidades em pele perfurada
 - volante em pele perfurada com 3 raios e logótipo F SPORT
 - bancos dianteiros em pele perfurada com inscrição F SPORT no encosto de cabeça e 10 modos de ajuste elétrico
 - inserções em Alcantara® (forro do tejadilho, pálas solares, pilares dianteiros e centrais)
 - pedais desportivos em alumínio perfurado
 - rodapés das embaladeiras F SPORT

LS 600h Superlative

(Adicionalmente/diferente ao equipamento da versão LS 600h)

- Airbag de cortina e joelhos (condutor/passageiro)
- Apoio lombar com ajuste elétrico (dianteira/traseira)
- Bancos aquecidos e ventilados (dianteiros e traseiros)
- Bancos ajustáveis eletricamente com função de memória (traseira)
- Encostos de cabeça com ajuste em altura elétrico e memória (dianteira e traseira)
- Banco com função de massagem lombar (traseira)
- Controlo de climatização de 4 zonas com purificador do ar
- Luz de cortesia individual no tejadilho (traseira)
- Volante com aquecimento
- Teto de abrir elétrico
- Ecrã no tejadilho para TV/DVD/Blu-Ray®
- Inserções em Alcantara® e Pele no interior
 - apoios de braço, pilares frontais e centrais, tablier
- Sistema de segurança de Pré-Colisão Avançado (PCS)
 - pré-colisão traseira
 - travagem até imobilização
- Assistência à Manutenção na Faixa de Rodagem (LKA)
- Alerta de Tráfego Transversal Traseiro (RCTA)
- Sistema de Visão Noturna
- Cintos de segurança
 - pré-tensores
 - sistema de alerta de perigo (MBS)

LS 600h L Superlative (5 lug.)

(Adicionalmente/diferente ao equipamento da versão LS 600h Superlative)

- Airbags laterais (ocupantes traseiros)
- Bancos
 - ajustáveis eletricamente com função de memória 3 seleções (dianteira)
 - encostos de cabeça ativos com memória (condutor) e regulação elétrica (passageiro)
 - descanso para pés com recolha elétrica
 - função de massagem lombar operada através de comando (traseira)
- Ecrã na consola central para TV/DVD/Blu-ray®
- Inserções em Pele no interior
 - apoios de braço, pilares frontais e centrais, tablier

LS 600h L (4 lug.)

(Adicionalmente/diferente para o LS 600h)

- Bancos dianteiros¹
 - apoio extensível para as pernas com 2 posições (passageiro)
- Apoio de braços central traseiro²
 - comandos de climatização, áudio, operação dos bancos e cortinas

LS 600h L (4 lug.) Shimamoku

(Adicionalmente/diferente para o LS 600h)

- Volante Shimamoku

¹ Não disponível com o pack de relaxamento dos bancos traseiros.

² Impossibilita o acesso à bagageira.

EQUIPAMENTO OPCIONAL E PACKS

OPCIONAIS	LS 600h*	LS 600h L
Jantes de liga leve de 19" com 7 raios duplos e aro oco (pneus 245/45 R19)	o / -	o
Monitor de Ângulos Mortos (BSM) com Alerta de Tráfego Transversal Traseiro (RCTA)	o / o	o
Cartão-chave	o / o	o
Teto de abrir em vidro com inclinação/deslizamento elétrico	o / o	s
Pneu suplente básico	o / o	o
Volante aquecido	o / o	o

PACKS	LS 600h*	LS 600h L
Segurança Avançada e Assistência ao Condutor		
Sistema de Segurança Pre-Crash (PCS)	o / o	o
Sistema de Segurança Pre-Crash Avançado (A PCS)	o / -	o
Sistema de Segurança Pre-Crash Avançado (A PCS) com Visão Noturna	o / -	o
Luxo interior		
Upgrade painel de instrumentos	o / -	o
Upgrade do Interior	o / -	s
Entretenimento e Relaxamento		
Entretenimento bancos traseiros	o / -	s
Pack relaxamento do banco traseiro (versão 4 lugares)	- / -	o
Pack relaxamento do banco traseiro (versão 5 lugares)	- / -	o

- = não disponível / o = disponível por encomenda como equipamento opcional ou pack com custos adicionais / s = de série

* O LS 600h encontra-se também disponível no modelo F SPORT. As entradas das duas colunas ilustram a respetiva disponibilidade da opção ou pack para os modelos: LS 600h/LS 600h F SPORT.

SEGURANÇA AVANÇADA E ASSISTÊNCIA AO CONDUTOR

Sistema de Segurança de Pre-Crash (PCS)

- Cruise Control Adaptativo (ACC) - todas as velocidades
- Monitor de Ângulos Mortos (BSM)
- Alerta de Tráfego Transversal Traseiro (RCTA)
- Sistema de Segurança Pré-Crash (PCS)
 - radar de ondas milimétricas
 - travagem Assistida de Pre-Crash/Travagem Pre-Crash
 - cintos de Segurança Pre-Crash

Sistema de Segurança Pre-Crash Avançado (A PCS)

- (A adicionar ao pack anterior)
- Deteção de Obstáculos Avançada (deteção de peões)
- Sistema de Monitorização do Condutor
- Direção Assistida de Emergência
- PCS traseiro
- Assistência à Manutenção na Faixa de Rodagem (LKA)

Sistema de Segurança de Pre-Crash Avançado (A PCS) com Visão Noturna

- (A adicionar ao pack anterior)
- Ecrã de Visão Noturna

LUXO INTERIOR

Upgrade painel de instrumentos

- Painéis das portas e tablier em pele
- Apoios de braços em pele integrados nas portas
- Porta-luvas em pele

Upgrade do interior

- Alcantara®
 - pilares dianteiro e central/palas solares/torro do tejadilho
- Extremidade da caixa da consola com acabamentos em madeira
- Bancos dianteiros
 - apoio extensível para as pernas (passageiro)
- Apoio para braços dianteiro em pele semi-anilina
- Bancos em pele semi-anilina

ENTRETENIMENTO E RELAXAMENTO

Entretenimento bancos traseiros

- Teto de abrir em vidro com inclinação/deslizamento elétrico
- Sistema de entretenimento nos bancos traseiros com ecrã rebatível a cores de 9"
 - Leitor de DVD e Blu-ray™
 - controlo remoto
 - compatibilidade com cartões SD

Pack relaxamento do banco traseiro (versão de 4 lugares)

- (A adicionar ao pack anterior)
- Banco de relaxamento traseiro (direito)
 - controlo da climatização sensível à temperatura corporal (através de sensor de infravermelhos)
 - reclinável eletricamente com apoio para pés extensível
 - apoio de cabeça do passageiro do banco dianteiro, rebatível eletricamente
 - funções de massagem acionadas através de controlo remoto
 - airbag de almofada do assento
- Consola central traseira fixa com painel de controlo¹
 - mesa com acabamentos em madeira, ajustável e rebatível
 - espaço de arrumação para os controlos remotos

Pack relaxamento do banco traseiro (versão de 5 lugares)

- (A adicionar ao pack anterior)
- Conteúdo do banco de relaxamento traseiro (direito)
- Apoio de braços central traseiro rebatível com painel de controlo¹
 - espaço de arrumação para os controlos remotos
- Consola virada para trás, localizada entre os bancos dianteiros
 - ecrã a cores de 9" incorporado na consola

¹ Impossibilita o acesso à bagageira.

COMBINAÇÕES INTERIORES

PELE¹



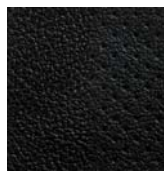
Branco



Marfim



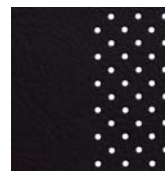
Cinza Claro



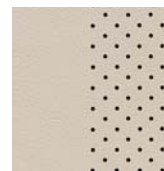
Preto



Castanho Topázio



Preto



Branco

PELE F SPORT²

PELE SEMI-ANILINE³



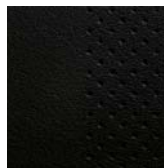
Branco



Marfim



Cinza Claro

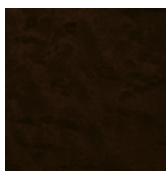


Preto

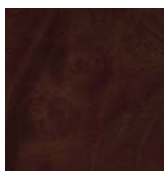


Castanho Topázio

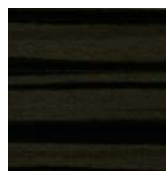
INSERÇÕES⁴



Castanho Mate



Nogueira
Castanho Escuro



Ébano Preto
Shimamoku

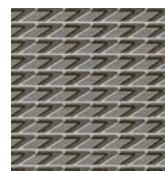


Cinza
Champagne



Bambu

INSERÇÕES F SPORT⁵



Alumínio

¹ Os acabamentos em pele suave são um equipamento de série nas versões LS 600h e LS 600h Superlative.

² Os acabamentos em pele F SPORT estão incluídos como equipamento de série exclusivamente na versão F SPORT.

³ Os acabamentos em pele semi-anilina são um equipamento de série nas versões longas (LS 600h L).

⁴ As inserções em madeira são de série em todos os modelos LS 600h exceto nas versões F SPORT.

Em combinação com a pele macia, é possível escolher inserções em madeira Ash Burl Castanha, Nogueira Castanha Escura ou Shimamoku Preta e Cinzenta.

Com a pele semi-anilina, existem ainda as opções de inserções em madeira Ash Burl Champagne e Bambu.

⁵ As inserções em alumínio pertencem ao equipamento de série da versão F SPORT.

Pele suave Cinza com inserções em madeira Shimamoku (ébano preto)



Pele suave Marfim com inserções em madeira de noqueira castanho escuro



Pele suave Branca com inserções em madeira Castanho Mate



COMBINAÇÕES INTERIORES

Pele F SPORT Preta com inserções em Alumínio



Pele F SPORT Branca com inserções em Alumínio



Pele Semi-aniline Preta com inserções em Bambu



Pele Semi-aniline Castanho Topázio com inserções em madeira Ébano Preto (Shimamoku)



Pele Semi-anilina Branca com inserções em madeira Cinza Champagne



CORES EXTERIORES

BRANCO F SPORT (083)¹



CINZA TITÂNIO (1J7)



BRANCO SÓNICO (085)²



CINZA MERCÚRIO (1H9)



CINZA SÓNICO (1J2)



PRETO ASTRAL (212)³



PRETO GRAFITE (223)



CASTANHO COBRE (4X2)²



AREIA ECRU (4U7)²



VERMELHO MORELLO (3R1)



AZUL MICA (8X5)²



¹ Cor exclusiva da versão F SPORT.
² Não disponível na versão F SPORT.
³ Cor sólida.

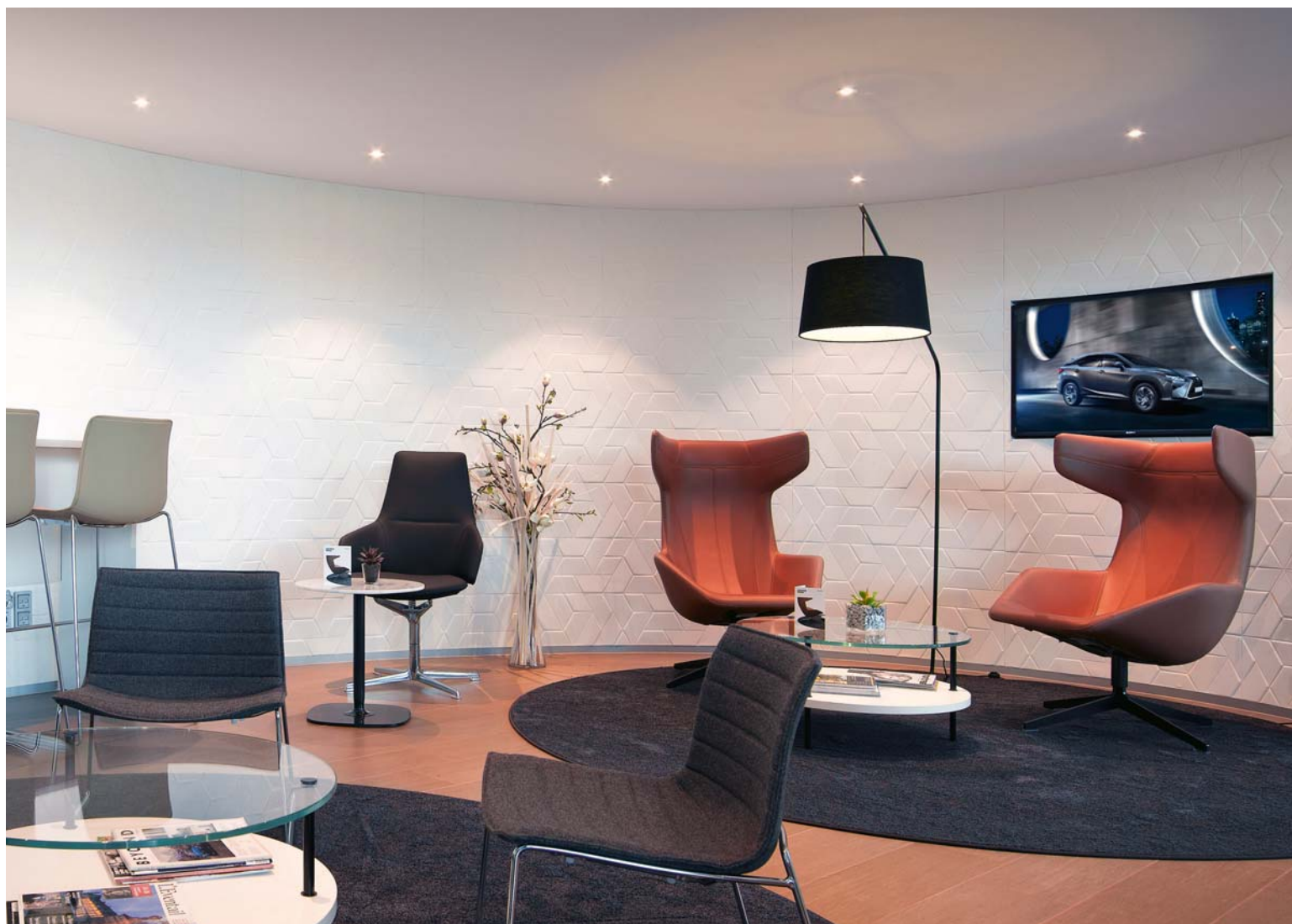
Atenção: devido às diferenças de impressão, as cores reais da pintura podem divergir ligeiramente das apresentadas.



**NA LEXUS,
É MAIS DO QUE
UM CLIENTE**

OMOTENASHI
LEXUS

**O COMPROMISSO DA LEXUS
É TRATAR CADA CLIENTE
COMO SE FOSSE UM
CONVIDADO.**



Espelhando a nossa enorme dedicação ao "Omotenashi", o espírito japonês da hospitalidade que inspira o nosso serviço ao cliente mundialmente reconhecido, na Lexus tratamos todos os clientes como se fossem convidados em nossas próprias casas. Ao longo da vida útil do seu veículo, esforçamo-nos por lhe garantir uma fantástica experiência enquanto proprietário de um Lexus, prestando-lhe um atendimento inigualável e um serviço de manutenção excepcional, tudo isto organizado de forma a proporcionar total satisfação e paz de espírito.

Desde o lançamento do sedan topo de gama Lexus LS 400, em 1989, que a política da Lexus é a de "ir mais além" pelos nossos clientes. Comprovado pelos inúmeros prémios ao longo de 25 anos, para nós, cuidar do seu carro equivale a cuidar de si.

Quando visita os nossos showrooms, esforçamo-nos por pensar nas suas necessidades e disponibilizar os mais requintados serviços e instalações para que possa usufruir de uma atmosfera confortável e descontraída. No moderno lounge da Lexus, pode ficar a par das notícias, navegar na Internet ou degustar algumas bebidas. Enquanto relaxa, os técnicos da Lexus trabalham com precisão e eficiência para que possa voltar à estrada o mais rapidamente possível.



EXPERIMENTE O LS 600h

Só ao conduzir um automóvel Lexus poderá compreender verdadeiramente o que os torna especiais. Por favor, contacte o Centro Lexus mais próximo ou o solicite um test-drive através do site www.lexus.pt ou através da nossa linha de informações 808 250 220.

www.lexus.pt

www.facebook.com/lexusportugal

www.youtube.com/lexusportugal

FIM DE VIDA DOS AUTOMÓVEIS

A legislação para Veículos em Fim de Vida oferece aos condutores da Lexus um modo novo e inovador de devolução do seu automóvel antigo ao fabricante. Para mais informações visite <http://www.lexus.pt>. Em conformidade com o Decreto-Lei nº 196/2003 de 23 de Agosto, a Lexus em Portugal assume as suas responsabilidades nesta matéria, nomeadamente, através do fornecimento aos eventuais compradores e ao público em geral de informações relativas:

- À concepção dos veículos e seus componentes, tendo em vista a sua susceptibilidade de valorização, especialmente de reciclagem;
- Ao correcto tratamento de VFV e, em especial, à remoção de todos os fluidos e ao desmantelamento;
- Ao desenvolvimento e optimização de formas de reutilização e de valorização, especialmente de reciclagem, de VFV e dos seus componentes;
- Aos progressos realizados em matéria de valorização, especialmente de reciclagem, no sentido de reduzir a quantidade de resíduos a eliminar e aumentar as taxas correspondentes; O desenvolvimento destas informações e de outras relacionadas poderá ser encontrado no documento Reciclagem Automóvel, disponível na área de downloads desta página e em www.valorcar.pt ou solicitado no seu Centro ou Reparador Lexus Autorizado mais próximo. Para mais informações contacte-nos através da nossa rede de Centros Lexus ou Reparadores Lexus Autorizados.

© 2015 Lexus Europe* reserva o direito de alterar qualquer detalhe das especificações e do equipamento sem aviso prévio. Os detalhes das especificações e do equipamento também estão sujeitos a alterações de modo a corresponderem aos requisitos e condições locais. Por favor, contacte o seu Centro Lexus mais próximo para obter os detalhes de tais alterações que possam ser necessárias.

Nota: os veículos e especificações apresentados neste catálogo podem diferir dos modelos e equipamento disponíveis. A cor da carroçaria do automóvel pode diferir ligeiramente da cor das fotografias impressas neste catálogo.

Para mais informação, consulte a nossa página Internet em www.lexus.pt

A proteção do meio-ambiente é uma prioridade da Lexus. Tomamos várias medidas no sentido de assegurar que, durante o ciclo de vida dos nossos automóveis, desde o desenho, produção, distribuição, venda e assistência até ao fim de vida útil, o seu impacto ambiental seja mínimo. O seu Centro Lexus local terá todo o prazer em fornecer-lhe mais informações acerca dos requisitos de veículos em fim de vida..

* A Lexus Europe é uma divisão da Toyota Motor Europe NV/SA.

Impresso na Europa, setembro de 2016

