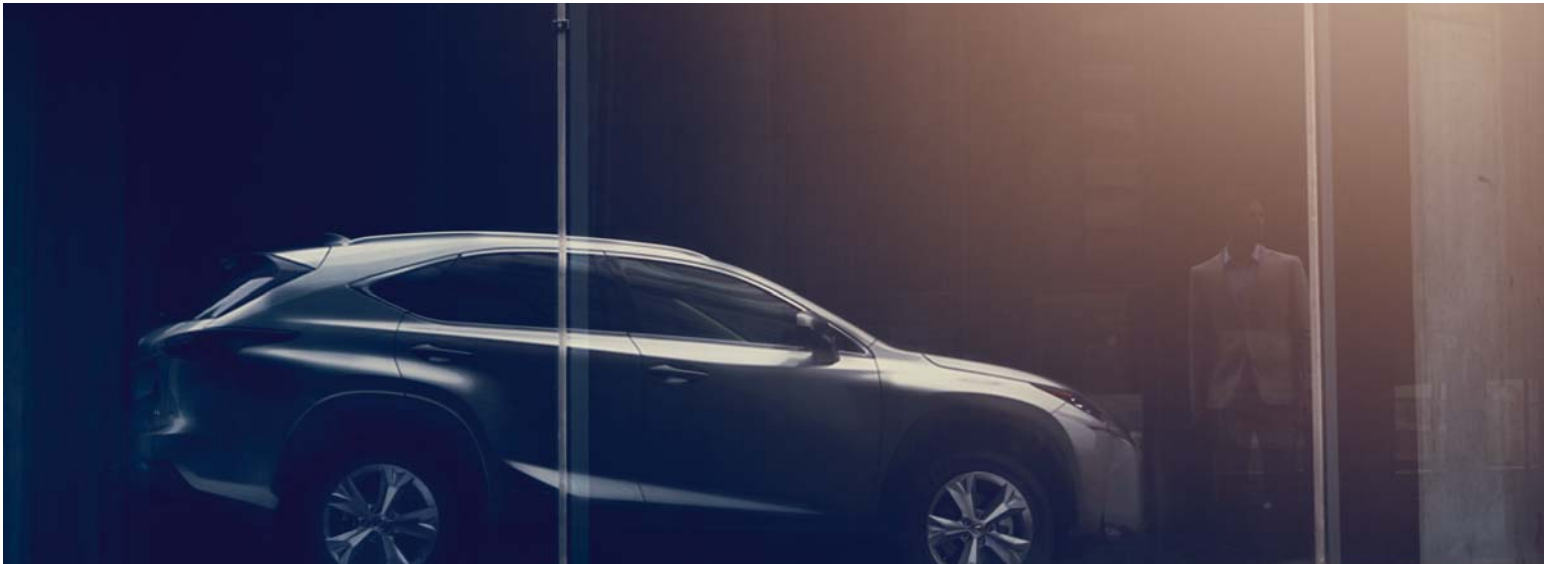


NX 300h





NX 300h

Introdução	04 - 07
Design	08 - 11
Dinâmica de Condução	12 - 13
Interior Luxuoso	14 - 17
Tecnologia Avançada	18 - 21
Full Hybrid	22 - 23
F SPORT	24 - 25
Segurança Inovadora	26 - 27
Qualidade Lexus	28 - 29
Liderança Ambiental	30 - 31
Tecnologia e Especificações	32 - 67



“PARA O NX 300h, PROPUSEMO-NOS CRIAR UM CROSSOVER TÃO DEFINIDO E DISTINTO QUE VAI IMEDIATAMENTE QUERER CONDUZI-LO”.

Takeaki Kato, Engenheiro-Chefe do NX 300h

AMAZING IN MOTION

Apresentamos o NX 300h, um Lexus com um estilo completamente novo. Concebido para atrair atenções, os seus ângulos impressionantes e a sua aparência irresistivelmente arrojada trazem esta criação “Amazing in Motion” para as ruas. Como seria de esperar das pessoas que desenvolveram o primeiro crossover premium híbrido a nível mundial, o NX 300h proporciona uma condução incrivelmente requintada e beneficia da nossa liderança em tecnologia Full Hybrid. Integrando toda esta experiência, o NX 300h dá um salto quântico em frente com o seu design de vanguarda, conforto e inteligência na inovação. Em resumo, não paramos enquanto não criarmos algo incrível.







IMPRESSIONANTE NX 300h

DESCUBRA O FANTÁSTICO DESIGN URBANO,
A NOVA GERAÇÃO DA TECNOLOGIA LEXUS
HYBRID DRIVE E A DINÂMICA E DESPORTIVA
VERSÃO F SPORT.



Criado para se destacar na cidade, o crossover NX 300h proporciona um conforto soberbo e um espaço flexível para até cinco pessoas e respetiva bagagem. Equipado com a mais recente motorização de tecnologia Full Hybrid, este inovador Lexus proporciona uma condução suave e ágil, aliada a um incrível desempenho ambiental. A tecnologia intuitiva Lexus inclui um Painel Tátil, um Monitor de Visão Panorâmica 360 e o sistema de Segurança Pré-Colisão (PCS). Para uma experiência mais dinâmica, a versão F SPORT do NX apresenta bancos desportivos em pele perfurada, volante com patilhas seletoras de velocidade, Suspensão Variável Adaptativa (AVS) e jantes de liga leve de 18 polegadas.





ARTE URBANA

O DISTINTO NX 300h APRESENTA UMA POSTURA ROBUSTA, UMA ARROJADA GRELHA TRAPEZOIDAL E FARÓIS DIANTEIROS E TRASEIROS LED REQUINTADOS .

Aliando em partes iguais arte moderna e automóvel, o NX 300h recusa-se a passar despercebido. Para criar as suas linhas definidas mas fluidas, os designers da Lexus colheram a sua inspiração na beleza complexa do metal fundido. A dinâmica linha lateral ascendente e a silhueta idêntica à de um coupé marcam uma posição distinta, ao passo que ao aproximar-se do NX 300h, os manípulos das portas iluminam-se para o receber. Na dianteira, os faróis LED e as luzes de circulação diurna, representam a inconfundível aura Lexus. Na traseira, os faróis projetam as emblemáticas linhas “L”, salientando as poderosas linhas do crossover.

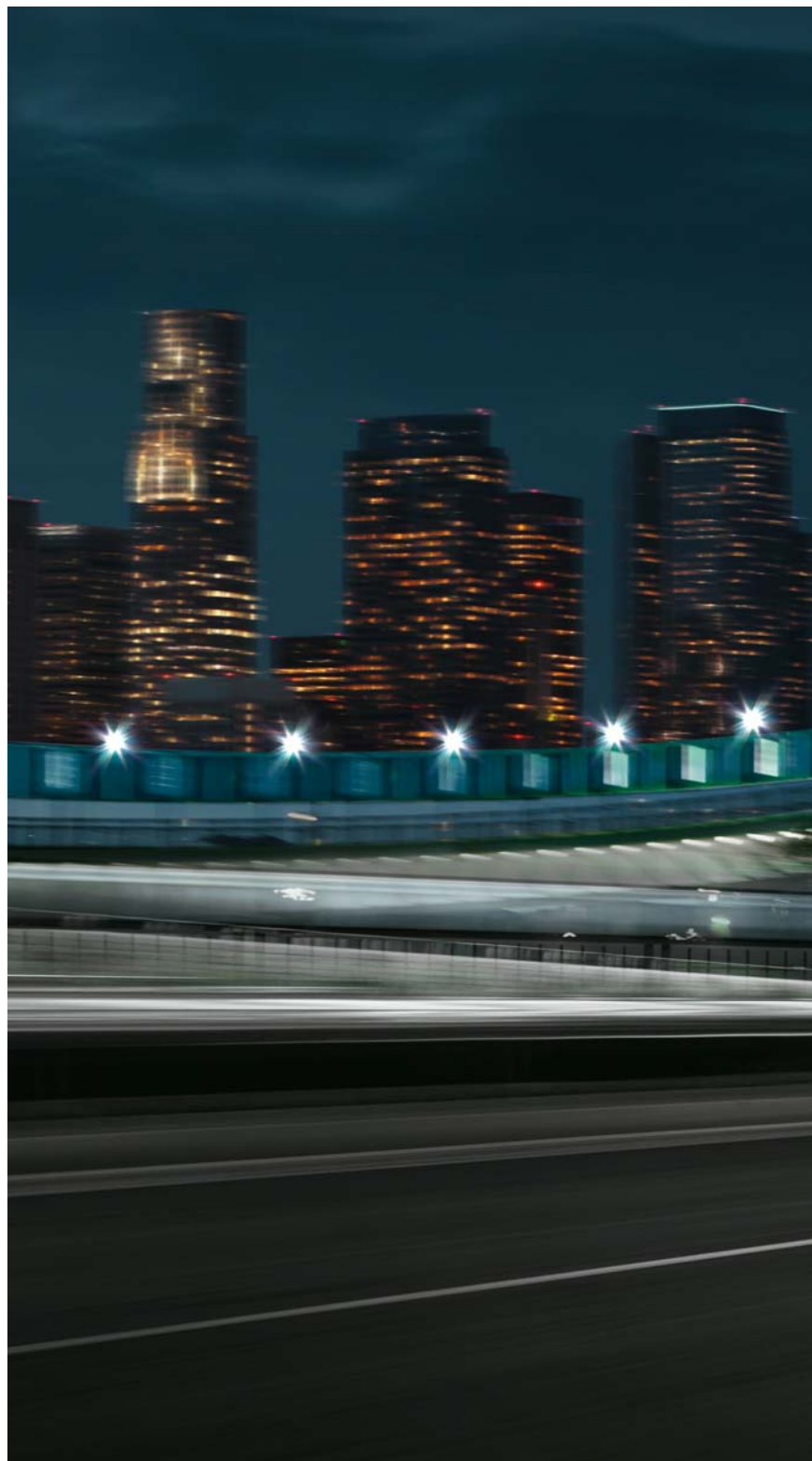




ROMPE COM AS CONVENÇÕES

**DEFRUTE DE UMA CONDUÇÃO URBANA
PRECISA, ALIADA A UMA INCOMPARÁVEL
SUAVIDADE E REQUINTE LEXUS MUNDIALMENTE
RECONHECIDOS.**

Num crossover que proporciona uma condução descontraída e ágil na cidade, o Seletor do Modo de Condução permite-lhe ajustar o desempenho do NX 300h ao seu estado de espírito, disponibilizando modos que vão desde ECO ao SPORT S+. Com trânsito intenso, poderá mudar para o modo EV (Veículo Elétrico) para uma deslocação com emissões zero. Por outro lado, o chassis resistente e a Suspensão Variável Adaptativa (AVS) garantem uma condução suave e precisa, enquanto a Tração Integral proporciona confiança adicional em piso escorregadio.













LUXO INTUITIVO

CONCEBIDO PARA ANTECIPAR TODAS AS SUAS NECESSIDADES, O NX 300h PERMITE-LHE RELAXAR EM CONFORTO ABSOLUTO.

No interior do NX 300h, irá experienciar tecnologia intuitiva que tornará a sua vida mais fácil: luz no teto do habitáculo ativada através do toque das suas mãos, para que não tenha de procurar no escuro, ou a porta da bagageira que memoriza a distância de abertura. O interior com acabamentos magníficos realizados por mestres artesãos "Takumi", apresenta uma consola central inspirada na grelha trapezoidal, enquanto um relógio analógico e a iluminação ambiente realçam o seu requinte. Extremamente confortáveis, os bancos dianteiros em pele com 8 modos de ajuste elétrico, podem ser aquecidos ou ventilados; os bancos traseiros, com 60:40 são rebatíveis eletricamente para criar espaço para esquis ou pranchas de surf*.

*Equipamento opcional não disponível em Portugal.



NX 300h TECNOLOGIA AVANÇADA

PONTO DE VISTA URBANO

DESCONTRAIA EM SUMPTUOSOS BANCOS EM PELE COM O SISTEMA DE CLIMATIZAÇÃO S-FLOW ENQUANTO UM MONITOR DE VISÃO PANORÂMICA 360 PROPORCIONA-LHE CONFIANÇA EXTRA NA CIDADE.



Sentado acima da maioria do restante trânsito, irá desfrutar de uma excelente vista da cidade, enquanto relaxa nos bancos em pele com acabamentos magníficos do NX 300h . O sistema de climatização S-Flow controla apenas a temperatura dos bancos que estão ocupados, melhorando a frescura do habitáculo em todas as condições climáticas, enquanto o aquecimento elétrico dos bancos no modo ECO permite aquecê-lo de forma mais eficiente nas manhãs frias. Para facilitar manobras, o Ecrã de Visão Panorâmica disponibiliza imagens através de quatro discretas câmaras. Estas câmaras estão localizadas na grelha frontal, nos retrovisores exteriores (as câmaras funcionam mesmo quando os retrovisores estão recolhidos) e na traseira, com orientações digitais no ecrã para uma condução sem problemas num ambiente urbano confinado.



NX 300h

TECNOLOGIA AVANÇADA

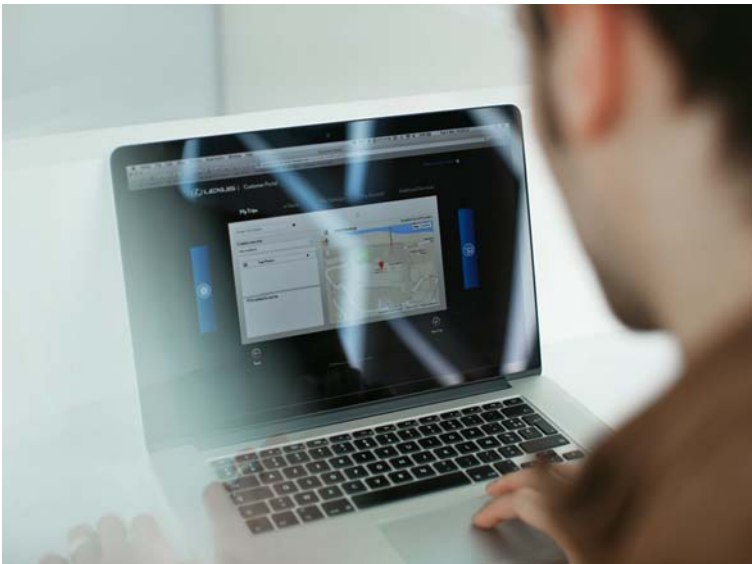


LIGADO À CIDADE

ACESSO AO SISTEMA DE NAVEGAÇÃO E SERVIÇOS CONETADOS ATRAVÉS DO PAINEL TÁTIL E CARREGADOR WIRELESS.

Independentemente do quão agitada possa ser a sua vida, descontraia e mantenha-se informado no NX 300h. Com tecnologias inovadoras, como o carregador de smartphone wireless - que carrega totalmente a bateria do seu telemóvel quando o coloca na caixa da consola central - ou o intuitivo Painel Tátil que permite o controlo do Sistema de Navegação Premium Lexus e Serviços Conetados. Os Serviços Conetados incluem funcionalidades como Pesquisa Online, Google Street View®, Panoramio® ou Notificação de Tráfego. Em alternativa, relaxe ao som das suas faixas preferidas com o sistema de áudio Mark Levinson® Premium Surround.







NX 300h FULL HYBRID

O PODER DO h



TECNOLOGIA LEXUS HYBRID DRIVE COM 197 CV DE POTÊNCIA REFINADA E EMISSÕES DE 116 g/km*.

Equipado com a tecnologia Lexus Hybrid Drive - que conjuga na perfeição a potência de um motor de 2,5 litros, a gasolina, e do(s) motor(es) elétrico(s), o NX 300h é incrivelmente suave e silencioso, proporcionando uma condução tão fácil como a de um automóvel de luxo convencional. Apresentando um desempenho dinâmico, tem um consumo de combustível de apenas 5,1 l/100 km*, o que é fantástico para um crossover com estas dimensões. A travagem regenerativa permite que a bateria seja carregada sem recorrer a fonte externa e, graças à nossa posição de liderança no que se refere à tecnologia híbrida, o NX 300h apresentará custos de funcionamento extremamente reduzidos. Para mais informações veja: www.lexus.pt/hybrid

* Na versão FWD Business.





NX 300h F SPORT

ESCULPIDO PARA SE DESTACAR

O NX 300h F SPORT FOI AFINADO PARA UMA PERFORMANCE DINÂMICA E UM SENSOR G MELHORA A SUA EXPERIÊNCIA DE CONDUÇÃO.

Para um prazer de condução máximo, o ousado NX 300h F SPORT está equipado com características de desempenho exclusivas e apresenta linhas desportivas agressivas. No exterior, as jantes de liga leve de 18 polegadas, a grelha trapezoidal com malha F SPORT e o spoiler dianteiro atraem ainda mais as atenções. No interior, os amantes da condução irão apreciar o volante F SPORT em pele perfurada e bancos desportivos, também em pele - extremamente confortáveis - concebidos com recurso à tecnologia de "espuma integrada". Os pedais em alumínio e inserções metálicas completam o conjunto para um maior apelo visual. Com Suspensão Variável Adaptativa (AVS), ajustável para uma superior capacidade de resposta, o NX 300h F SPORT proporciona uma experiência de crossover suave e ao mesmo tempo dinâmica.







NX 300h

SEGURANÇA INOVADORA



PERSPICAZ

HEAD-UP DISPLAY, SISTEMA DE SEGURANÇA DE PRÉ-COLISÃO E PONTUAÇÃO MÁXIMA DE 5 ESTRELAS EURO NCAP.

O NX 300h foi desenvolvido para reduzir a fadiga do condutor. Um sistema Head-Up Display (HUD), projetado no parabrisas, ajuda-o a concentrar-se na estrada à sua frente. O sistema de Assistência à Manutenção na Faixa de Rodagem (LKA) evita que saia da sua faixa e o Sistema Automático de Máximos (AHB) alterna entre médios e máximos sempre que necessário e de forma autónoma. Para ajudar a evitar perigos, o sistema de Segurança Pré-Colisão (PCS) utiliza uma tecnologia de radar de ondas milimétricas, para detetar objetos à frente do veículo, aciona os travões e aumenta a tensão dos cintos de segurança, se necessário. Finalmente, em caso de colisão, o condutor e os passageiros estarão protegidos por uma resistente célula de segurança e oito airbags.



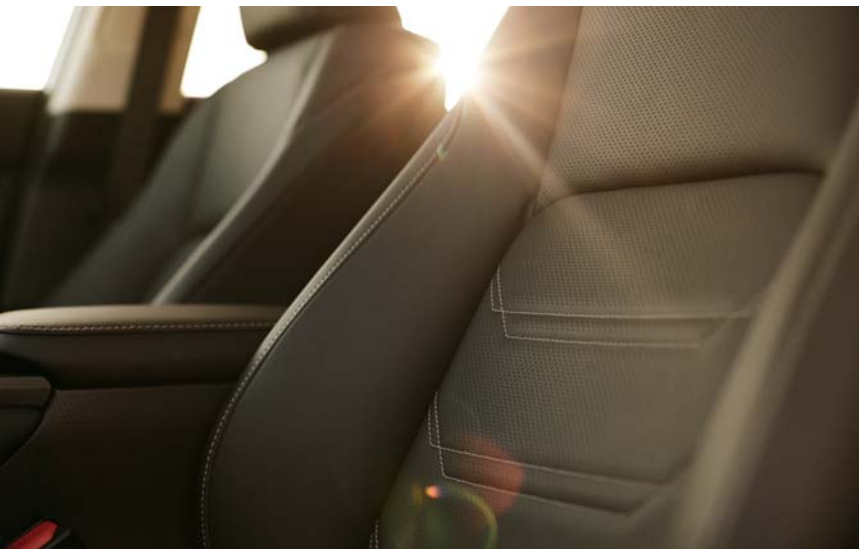
NX 300h

QUALIDADE LEXUS



MESTRES ARTESÃOS TAKUMI

A PRODUÇÃO DO NX 300h É SUPERVISIONADA POR MESTRES ARTESÃOS "TAKUMI" E, ANTES DA ENTREGA, TODOS OS AUTOMÓVEIS SÃO SUBMETIDOS A UM TESTE QUE SIMULA UM TUFÃO.



Com inserções Shimamoku trabalhadas à mão e pele com detalhes e pespontos magníficos, o NX 300h redefine os padrões para o segmento deste tipo de crossover. Este SUV é produzido na nossa fábrica de Kyushu num ambiente de "sala limpa" sem poeiras onde, todos os funcionários, sem excepção, passam por duas câmaras de vácuo para remover partículas dos seus fatos e do seu cabelo. Uma barreira de água, a que foi dada a a alcunha de Niagara, retém e reduz ainda mais a quantidade de poeiras. A pintura brilhante é produzida através do polimento manual de cada camada base (um processo bastante moroso, normalmente reservado a fabricantes de carroçarias). Finalmente, antes da entrega, todos os crossover NX são submetidos a um test drive de 30 km.



NX 300h

LIDERANÇA AMBIENTAL

PENSAMENTO INOVADOR

**ALIMENTADO PELA ALTAMENTE EFICIENTE
TECNOLOGIA LEXUS HYBRID DRIVE, O NX 300h
POSSUI FARÓIS LED DE BAIXO CONSUMO E
UM SISTEMA DE PLANEAMENTO DA ROTA MAIS
ECOLÓGICA.**



O NX 300h está equipado com a mais recente tecnologia Hybrid Drive, desenvolvida pelos pioneiros e líderes nesta área e, no final da sua vida útil, até 85% do automóvel pode ser reciclado. Foi igualmente desenvolvido um inovador processo Lexus que garante que 95% da bateria pode ser reprocessada. Durante a produção não são usadas quaisquer substâncias perigosas (como chumbo, mercúrio e cádmio) e na "Fábrica Ecológica" de Kyushu, a produção é organizada de acordo com as nossas técnicas já otimizadas e mundialmente famosas, sendo o desperdício mantido num mínimo absoluto.





TECNOLOGIA E ESPECIFICAÇÕES

Lexus Hybrid Drive	34 - 37
Desempenho Dinâmico	38 - 39
Segurança Avançada	40 - 41
Características Exteriores	42 - 45
Características Interiores	46 - 47
Áudio e Multimédia	48 - 49
F SPORT	50 - 51
Especificações Técnicas	52 - 53
Equipamento de série / Adicional	54 - 55
Opcionais e Packs	56 - 57
Acessórios	58 - 59
Combinações Interiores	60 - 63
Cores Exteriores	64 - 65
Lexus Care	66 - 67



TECNOLOGIA “FULL HYBRID”

Em 2004, a Lexus tornou-se no primeiro fabricante de automóveis premium a aperfeiçoar a tecnologia “Full Hybrid”. Decorrida uma década e mais de 1 milhão de unidades de modelos híbridos comercializados, continuamos a liderar neste segmento. A segunda geração da tecnologia Lexus Hybrid Drive que equipa o NX 300h fornece uma potência refinada com uma extraordinária eficiência de consumo e níveis de emissões muitíssimo baixos, ou mesmo de zero no modo EV (Veículo Elétrico).

Para saber mais, visite: www.lexus.pt/hybrid





MOTOR A GASOLINA DE 2,5 LITROS

Um motor a gasolina de 4 cilindros altamente eficiente com ciclo de Atkinson de 155 cv, controlo de válvulas VVT-i e injeção de combustível eletrónica otimizada é considerado o coração do sistema de tração Full Hybrid do NX 300h. A tecnologia Start/Stop e a recuperação do calor dos gases de escape ajudam a reduzir ainda mais o consumo de combustível e o nível de emissões.



LEXUS HYBRID DRIVE

Com dimensões não superiores às de uma transmissão automática convencional, o motor elétrico dianteiro com tecnologia Lexus Hybrid Drive, o alternador e o mecanismo de distribuição de potência estão alojados numa única transmissão híbrida e altamente compacta. Os fluxos de energia são geridos por uma avançada Unidade de Controlo de Potência (PCU) que otimiza constantemente a alocação de potência, quer seja elétrica, a gasolina ou ambas.



BATERIA HÍBRIDA

Apresentando um inovador design horizontal e localizada por baixo do banco traseiro, de modo a não ocupar o amplo espaço de bagageira do NX 300h, a bateria híbrida proporciona uma elevada potência em comparação com o seu peso. O NX 300h recarrega a bateria híbrida conforme necessário, recorrendo à energia gerada durante a condução e as travagens, evitando assim a necessidade de carregamentos externos.



MODO EV (VEÍCULO ELÉTRICO)

Com carga suficiente, o modo EV permite conduzir a velocidades mais baixas ou percorrer distâncias mais pequenas utilizando apenas energia elétrica. O modo EV é quase silencioso, livre de emissões e não consome combustível. É ideal, por exemplo, para o trânsito lento da cidade ou circulação em parque de estacionamento.



TRAVAGEM REGENERATIVA

Durante as travagens ou desacelerações, as rodas dianteiras e traseiras do veículo acionam os motores elétricos de elevada potência para que estes funcionem como alternadores. A energia cinética que, caso contrário, se perderia sob a forma de calor, é retida e convertida em energia elétrica. Esta energia é armazenada na bateria híbrida para utilização posterior.



DESEMPENHO FULL HYBRID

O NX 300h debita 197 cv de potência excepcionalmente suave. Espantosamente, o nível de emissões combinadas de CO₂ deste potente crossover é de apenas 116 g/km*, apresentando um consumo de combustível de apenas 5,0 l/100 km*.

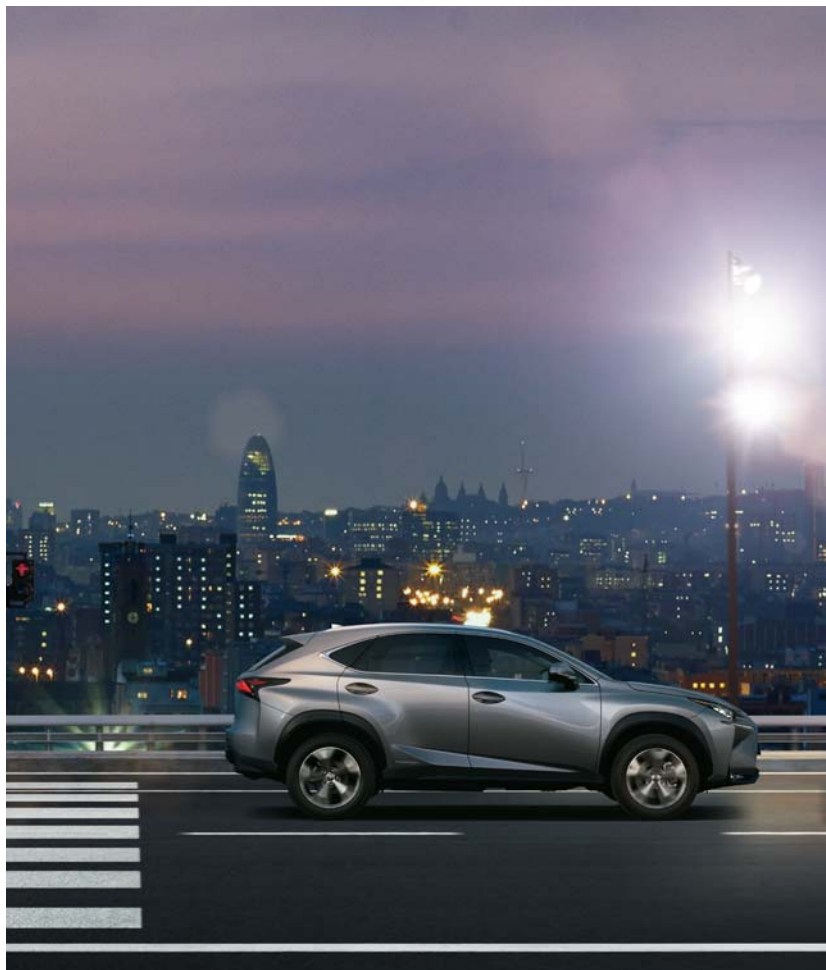
* Para a versão FWD Business.

EXPERIMENTE A TECNOLOGIA LEXUS HYBRID DRIVE



ARRANQUE E CONDUÇÃO CIDADINA

No arranque, os potentes motores elétricos da dianteira e da traseira conseguem acelerar rapidamente o NX 300h até aos 65 km/h com a energia elétrica fornecida pela bateria híbrida. Nesta fase, o automóvel é praticamente silencioso, não utiliza gasolina e produz zero emissões.



CONDUÇÃO NORMAL

A velocidades acima dos 65 km/h, o motor a gasolina ultra suave com “Ciclo de Atkinson” é colocado em funcionamento, de forma quase silenciosa, continuando contudo a receber assistência dos motores elétricos sempre que necessário. Graças à distribuição quase perfeita da potência gerada pelo motor a gasolina e pelo motor elétrico, o NX 300h proporciona um extraordinário prazer de condução, associado a um baixo nível de emissões e a reduzidos consumos de combustível.



ACELERAÇÃO

Acelere convictamente e o motor eléctrico de 143 cv trabalha imediatamente em conjunto com o motor a gasolina de 2,5 litros. Desta forma, é obtido um aumento do binário para proporcionar uma poderosa aceleração linear.

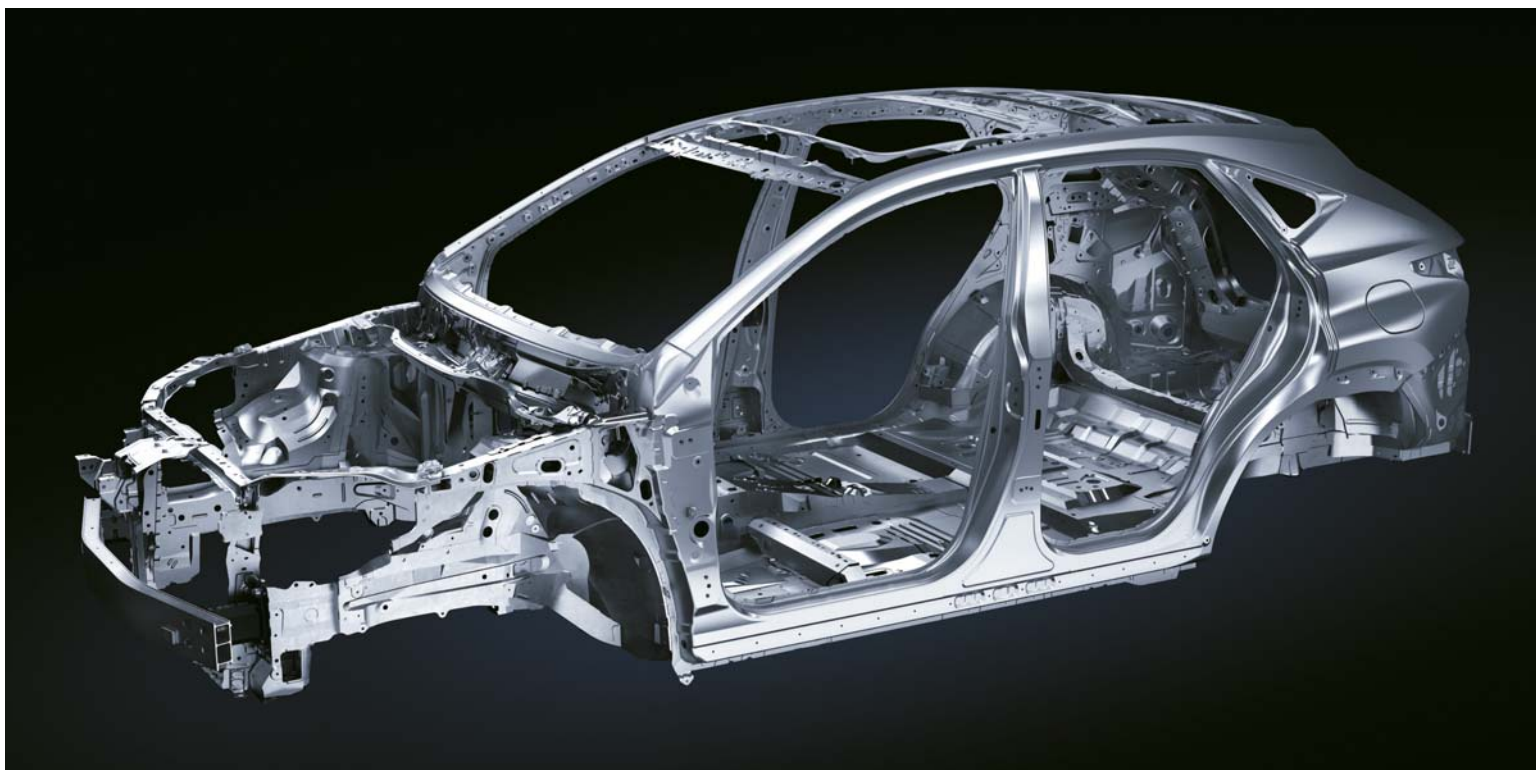


DESACELERAÇÃO, PARAGEM, TRAVAGEM

Ao desacelerar ou nas paragens, o motor a gasolina desliga-se, reduzindo as emissões para zero. Trave ou retire o pé do acelerador e o sistema de travagem regenerativa incorpora a energia cinética, que noutros automóveis é desaproveitada. Esta é convertida em energia eléctrica e armazenada na bateria híbrida, sendo uma das razões pelas quais nunca precisa de recarregar o seu NX 300h.

DESEMPENHO DINÂMICO

De modo a garantir um desempenho refinado e agradável em todos os tipos de estradas, o NX 300h foi primeiramente testado e aperfeiçoado no mais avançado simulador de condução do mundo e posteriormente conduzido ao longo de muitas centenas de milhares de quilómetros nas mais rigorosas condições árticas e desérticas.



CHASSI EXTREMAMENTE RESISTENTE, SUSPENSÃO VARIÁVEL ADAPTATIVA

Graças ao seu chassis, suspensão e direção, o NX 300h proporciona uma condução incrivelmente suave e requintada. Avançadas técnicas de soldadura a laser e de montagem com cola tornam o NX 300h extremamente robusto. Estas técnicas traduziram-se num crossover de grande resistência que recompensa os condutores com requintadas características de condução. Equipado com uma suspensão dianteira McPherson e uma sofisticada suspensão traseira de braço duplo triangular, o NX garante uma excecional aderência à estrada, capacidades dinâmicas semelhantes às de um sedan e uma soberba estabilidade em linha reta. De modo a proporcionar uma condução mais envolvente, a Suspensão Variável Adaptativa (AVS) controla de forma inteligente a força de amortização nas quatro rodas. Esta tecnologia não só melhora o conforto como também aumenta a estabilidade de condução.



AERODINÂMICA AVANÇADA

O NX apresenta uma aerodinâmica excepcional graças à parte inferior da carroçaria quase plana e a um amplo spoiler traseiro. De forma a reduzir o coeficiente de resistência aerodinâmica, os engenheiros da Lexus também desenvolveram espelhos retrovisores exteriores com um novo design. Estas medidas não só aperfeiçoam a estabilidade e a condução, como também melhoram a eficiência em termos de combustível, reduzindo ainda mais o ruído aerodinâmico.



SELETOR DO MODO DE CONDUÇÃO

Localizado na consola central junto à alavanca das mudanças, o Seletor do Modo de Condução permite que os condutores escolham entre os modos ECO, NORMAL, SPORT S e SPORT S+*, de forma a maximizar a eficiência, a dinâmica ou o requinte do veículo.

*Modo SPORT S+ disponível apenas na versão F SPORT como equipamento opcional.



E-FOUR

Nos modelos NX 300h com Tração Integral (AWD), a tecnologia E-FOUR proporciona um desempenho perfeito e assegura uma tração segura em terrenos mais acidentados. A inovadora transmissão E-FOUR tem um motor elétrico de 68 cv adicional montado no eixo traseiro, que fornece um binário instantâneo quando solicitado.



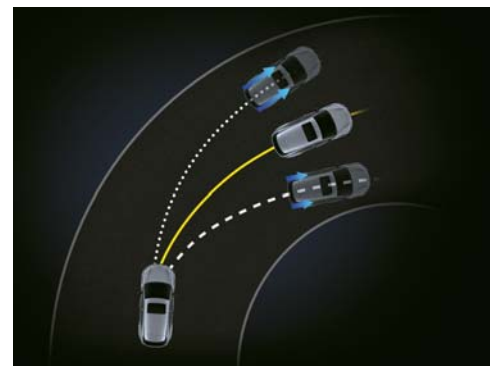
ASSISTÊNCIA AO ARRANQUE EM SUBIDA

O Controlo de Assistência ao Arranque em Subidas (HAC) mantém a força de travagem para ajudar a evitar que o NX 300h descaia ao arrancar em subidas, assegurando um arranque suave. Além de reduzir o cansaço do condutor, este sistema também minimiza a perda de aderência das rodas em subidas escorregadias.



CONTROLO DE TRAÇÃO

O Controlo de Tração (TRC) aumenta a capacidade de aderência do NX 300h, principalmente durante o arranque ou aceleração em pisos irregulares ou escorregadios. Assim que é detetado o risco de patinagem das rodas, são acionadas medidas corretivas para manter a tração.



CONTROLO DA ESTABILIDADE DO VEÍCULO

O Controlo da Estabilidade do Veículo (VSC) ajuda a evitar as perdas de controlo do veículo, principalmente ao curvar rapidamente ou no início de uma derrapagem. A estabilidade é melhorada e a velocidade do veículo é diminuída através do acionamento seletivo dos travões e/ou da redução da potência.

SEGURANÇA AVANÇADA

O NX 300h possui uma célula de segurança dos passageiros incrivelmente robusta e oito airbags. Este automóvel também está disponível com a avançada tecnologia de Segurança de Pré-Colisão (PCS). Os sistemas de apoio à condução pioneiros incluem o Sistema Automático de Máximos (AHB), a Assistência à Manutenção na Faixa de Rodagem (LKA) e o Monitor de Ângulos Mortos (BSM).



OITO AIRBAGS

Adicionalmente à célula de segurança dos passageiros extraordinariamente resistente, a segurança dos ocupantes é garantida por oito airbags. O condutor e o passageiro dianteiro estão protegidos por airbags de cabeça de 2 níveis, além dos airbags da zona dos joelhos e laterais. Airbags de cortina percorrem todo o comprimento de ambos os lados do habitáculo. Todos os cintos de segurança, à exceção do banco traseiro central, estão equipados com pré-tensores. Este excepcional nível de segurança e proteção é fornecido em todas as versões do NX 300h.



BANCOS DIANTEIROS COM SISTEMA DE PROTEÇÃO DA COLUNA CERVICAL

Os bancos dianteiros foram concebidos para minimizar o movimento de chicotada do pescoço (WIL) em caso de impactos traseiros. As estruturas reforçadas dos bancos permitem que o torso fique encaixado nas costas do banco, enquanto a posição do apoio de cabeça suporta a cabeça com maior eficácia.



SISTEMA DE SEGURANÇA DE PRÉ-COLISÃO

Um radar de ondas milimétricas e um computador de bordo calculam o risco de colisão na dianteira. Se o risco for elevado, o condutor é alertado através de advertências sonoras e visuais, e a força exercida nos travões é aumentada. Quando a colisão é inevitável, os travões são acionados automaticamente, conforme necessário, sendo os cintos de segurança dianteiros reajustados.



■ ASSISTÊNCIA À MANUTENÇÃO NA FAIXA DE RODAGEM

Esta tecnologia inovadora ajuda a impedir que o condutor saia inadvertidamente da sua faixa de rodagem, recorrendo a um sistema de advertência e à aplicação automática de uma breve força de intervenção corretiva.



■ MONITOR DE ÂNGULOS MORTOS

Dispositivos de radar montados no para-choques traseiro detetam veículos que circulam em faixas de rodagem adjacentes, não visíveis nos espelhos retrovisores das portas. Se o condutor estiver a sinalizar a mudança de faixa de rodagem e um veículo entrar no ângulo morto, o Monitor de Ângulos Mortos ativa imediatamente um sinal de advertência no respetivo espelho retrovisor exterior.



■ CRUISE CONTROL ADAPTATIVO

Para ajudar a atenuar a fadiga do condutor, o Cruise Control Adaptativo (ACC) mantém uma distância definida por si entre o NX 300h e o veículo à sua frente, mesmo que esse veículo varie a sua velocidade ou pare completamente. Quando a estrada fica desimpedida e o veículo adiante arranca, o ACC volta automaticamente à velocidade de cruzeiro originalmente especificada.



■ SISTEMA AUTOMÁTICO DE MÁXIMOS

À noite, o Sistema Automático de Máximos (AHB) recorre a uma câmara situada por trás do espelho retrovisor para mudar automaticamente para médios quando são detetadas as luzes de um automóvel que circule em sentido contrário ou atrás. Isto reduz a possibilidade de encandear acidentalmente outros condutores caso se esqueça de desligar os máximos.



■ SISTEMA DE ALERTA DE TRÁFEGO TRASEIRO

Quando se encontra a efetuar uma manobra de recua, por exemplo num parque de estacionamento movimentado, a função Alerta de Tráfego Transversal Traseiro (RCTA) usa o radar do Monitor de Ângulos Mortos para detetar veículos que se aproximem perigosamente da área de difícil visão na traseira do veículo. Quando é detetado um veículo, a função RCTA alerta o condutor com uma indicação visual nos espelhos retrovisores exteriores e um aviso sonoro.



EURO NCAP 5-STAR RATING

O NX foi galardoado com a classificação máxima de 5 estrelas nos exigentes testes Euro NCAP 2014, sendo este galardão a prova dos níveis elevados de segurança que o NX oferece aos seus ocupantes. Em todas as áreas foram obtidos resultados acima dos valores mínimos para se atingir a classificação de 5 estrelas, colocando o NX como um dos veículos mais seguros do seu segmento.

EXTERIOR



FARÓIS MÉDIOS LED/DRL ECO

Este automóvel combina faróis médios LED e máximos de halogéneo com Luzes de Circulação Diurna (DRL) de baixo consumo. Concebidas com o característico formato em L da Lexus, as DRL garantem um desempenho ambiental ideal.*

*Equipamento não disponível



FARÓIS MÉDIOS E DRL LED

As versões Business, Executive e Executive+ têm faróis de LED/halogéneo, estas versões beneficiam ainda de iluminação total LED nas Luzes de Circulação Diurna em forma de L.



JANTES DE LIGA LEVE DE 17"

Leves e aerodinâmicas, estas jantes de 10 raios com um brilho profundo estão equipadas com pneus 225/65 R17 de forma a proporcionar uma resistência reduzida e uma excelente funcionalidade.



JANTES DE LIGA LEVE DE 18"

O complexo design em forma de U dos raios destas jantes cria um perfil acutilante e radical, enquanto pneus 225/60 R18 completam o arrojado carácter desportivo.



JANTES DE LIGA LEVE DE 18"

O design com raios largos confere ao NX uma sofisticada aparência desportiva.



■ FARÓIS TRIPLOS LED EM FORMA DE L

Os faróis triplos LED em forma de L usam a mesma fonte de luz para os médios e máximos. A impressionante aura do NX é realçada por DRL totalmente LED em forma de L de grande espessura.



■ LUZES TRASEIRAS LED

O grupo ótico traseiro combina elegantes LED dispostos no característico formato em L da Lexus, sem folgas visíveis para a porta traseira. A tecnologia de moldagem de grande espessura confere-lhe uma aparência de cristais e uma presença excepcionalmente arrojada quando desligado.



■ FARÓIS DE NEVOEIRO LED

Os faróis de nevoeiro LED, com a inovadora função de assistência em curva, apresentam-se na continuação das linhas do spoiler dianteiro inferior. Estas luzes também contribuem para a redução do consumo geral de energia.



○ JANTES DE LIGA LEVE DE INVERNO DE 17"

As jantes de liga leve de inverno Lexus foram especificamente concebidas para equipar o seu NX para estradas em más condições e para a condução em baixas temperaturas, ao mesmo tempo que mantêm uma aparência de prestígio.



○ JANTES DE LIGA LEVE DE 18"

O acabamento em preto cromado espelhado e o design de elevado desempenho com 10 raios criam uma inconfundível aparência de sofisticação urbana.



○ JANTES DE LIGA LEVE DE 18"

Design desportivo de 5 raios duplos destacado pelo acabamento cinza prata e faces maquinadas em raios alternados.



○ JANTES DE LIGA LEVE DE 18"

Design multi-raios desportivo com acabamentos em preto piano e raios maquinados que revelam o pormenor de alumínio da jante.

■ Disponível como equipamento de série, opcional, ou pack de equipamento. Por favor, consultar as páginas 54 - 57 para mais detalhes.

○ Disponíveis como acessório.

EXTERIOR



■ TETO PANORÂMICO

O amplo teto panorâmico em vidro confere ao habitáculo do NX 300h uma sensação de liberdade, espaço extra e luminosidade. O teto panorâmico está equipado com uma cortina deslizando elétrica para proporcionar um pouco de sombra no caso da luz do sol se tornar demasiado intensa.



■ ILUMINAÇÃO DE BOAS-VINDAS

À medida que se aproxima do NX 300h com a chave no bolso, uma suave iluminação nos manípulos das portas acende-se para lhe dar as boas-vindas sendo que, quando abre a porta, as luzes de circulação diurnas (DRL) também se acendem.



■ PORTA DA BAGAGEIRA ELÉTRICA

A porta da bagageira controlada por controlo remoto proporciona conveniência, especialmente quando tiver os braços ocupados com sacos de compras. Esta tecnologia também memoriza até onde normalmente abre a porta da bagageira e para automaticamente nesse ponto.



■ VIDROS ESCURECIDOS

Os vidros laterais traseiros e o vidro traseiro são tratados com uma tinta refletora, proporcionando privacidade extra aos passageiros. No entanto, a visibilidade a partir do interior do NX 300h para o mundo exterior não será afetada.



■ BARRAS DE TEJADILHO

Estão disponíveis barras de tejadilho* em alumínio para o NX 300h. Estas barras não só melhoram a aparência geral do crossover, como também proporcionam conveniência adicional se for praticante de desportos para o transporte dos seus materiais como esquis, bicicletas ou pranchas de surf.

*Não disponíveis com teto panorâmico.



○ FRISOS DAS PORTAS LATERAIS

Um arrojado toque cromado ao longo dos contornos da parte inferior realçam a fantástica aparência urbana do NX.



○ SAIA DIANTEIRA

Concebida para destacar a potente aparência e a individualidade do seu crossover. A saia dianteira integra-se e complementa o para-choques dianteiro do NX.



○ SAIA TRASEIRA

Com o seu estilo curvilíneo envolvente, a saia traseira Lexus amplia a profundidade do para-choques traseiro do NX de modo a estabelecer uma aparência dinâmica, discreta e desportiva.



○ FRISOS CROMADOS TRASEIROS

Subtis e, no entanto, decididamente modernos. Os frisos cromados traseiros marcam uma posição realçando o robusto design da traseira do NX.



○ PLACA DE PROTEÇÃO DO PARA-CHOQUES TRASEIRO

Combinando estilo e utilidade, esta placa em aço inoxidável protege a pintura do para-choques contra riscos durante a colocação e retirada de bagagem.

■ Disponível como equipamento de série, opcional, ou pack de equipamento. Porta da bagageira elétrica não disponível. Por favor, consultar as páginas 54 - 57 para mais detalhes.

○ Disponível como acessório.

INTERIOR



BANCOS DIANTEIROS

Sumptuosos bancos dianteiros concebidos com recurso ao processo de produção de “espuma integrada”, utilizados pela primeira vez nos modelos F SPORT. Esta tecnologia inspirada nos desportos motorizados permite um grau de conforto e apoio lateral superior ao conseguido com os métodos convencionais de produção de bancos.

DESIGN ERGONÓMICO

O formato e a firmeza das almofadas dos bancos foram otimizados para reduzir a pressão na sensível zona isquiática. Para conforto acrescido, estão disponíveis ajustes mais longos para os bancos de forma a acomodar pessoas de estatura maior.



VOLANTE EM PELE

Volante em pele magnificamente concebido apresenta cavidades de descanso para os dedos e um corte transversal otimizado para se adaptar confortavelmente às suas mãos. Botões integrados controlam diversas funções, desde o sistema áudio, o telemóvel, o ecrã multi-informações, o ACC e o sistema de Assistência à Manutenção na Faixa de Rodagem.



VOLANTE AQUECIDO

O volante pode ser aquecido para conforto acrescido em condições de tempo mais frias. O sistema de aquecimento do volante é ativado através de um interruptor que o desliga automaticamente após um período definido.



BANCOS DIANTEIROS AQUECIDOS

Em combinação com os estofos em pele, o condutor e o passageiro dianteiro podem aquecer os seus bancos. Trata-se de uma mais-valia em termos de luxo, especialmente em dias marcados por condições climatéricas extremas.



AJUSTE DOS BANCOS

Para além do excecional espaço para as pernas à frente e atrás, ambos os bancos dianteiros são eletricamente ajustáveis em 8 posições para proporcionar ainda mais conforto, estando disponíveis apoio lombar e a memorização das regulações.



CONTROLO DE CLIMATIZAÇÃO S-FLOW

Extremamente poderoso, o ar condicionado de duas zonas, é também muito eficiente em termos energéticos graças à tecnologia S-Flow, que fornece, de forma inteligente, uma climatização controlada apenas aos bancos ocupados.



ENTRADA INTELIGENTE

Aproxime-se do NX 300h com a chave no bolso e todos os puxadores das portas se iluminam para o acolher, destrancando as portas quando tocados. Estes puxadores apresentam um magnífico design sem fechadura visível, uma novidade a nível mundial neste tipo de puxadores.



EMBALADEIRAS COM ILUMINAÇÃO

As embaladeiras Lexus conferem uma moderna característica de design, ao mesmo tempo que protegem a pintura das soleiras das portas. O seu acabamento em alumínio escovado é realçado por uma subtil iluminação do gótipo.



ILUMINAÇÃO INTELIGENTE NO HABITÁCULO

Reforçando a nossa filosofia de “antecipação inteligente” e para evitar que tenha que procurar o interruptor com as mãos no escuro, a iluminação superior inteligente do habitáculo deteta a ponta dos seus dedos e acende automaticamente.



ESPAÇO FLEXÍVEL

O prático banco traseiro com rebatimento 60:40 constitui um equipamento de série em todos os modelos NX 300h, o que permite transportar mais facilmente objetos de grande dimensão como bicicletas ou pranchas de surf. Com todos os bancos traseiros rebatidos, há espaço para transportar objetos volumosos.



BANCOS TRASEIROS ELÉTRICOS

O mecanismo de rebatimento dos bancos totalmente elétrico é acionado através de vários controlos convenientemente localizados. E, para se sentarem mais confortavelmente, os passageiros do banco traseiro também podem reclinar parcialmente os seus encostos.



CAIXA INTELIGENTE NA CONSOLA

Inspirado nas tradicionais caixas de madeira japonesas, um pequeno compartimento forrado na consola central é perfeito para guardar pequenos objetos como talões e moedas. A parte inferior da tampa amovível funciona como espelho de maquilhagem.



TRAVÃO DE ESTACIONAMENTO ELÉTRICO

Para maior conveniência e segurança, o interruptor do Travão de Estacionamento Elétrico encontra-se na consola central (junto à alavanca das mudanças e ao Seletor do Modo de Condução), de forma a ser bastante intuitiva a sua utilização.

■ Disponível como equipamento de série, opcional, ou pack de equipamento. Volante Aquecido e Bancos Traseiros Elétricos não disponíveis. Por favor, consultar as páginas 54 - 57 para mais detalhes.

○ Disponível como acessório.

ÁUDIO E MULTIMÉDIA



■ LEXUS MEDIA DISPLAY

O NX 300h está equipado de série com um ecrã central Lexus de 7 polegadas controlado através do botão rotativo para ajustar o sistema de áudio e as regulações da climatização ou visualizar o monitor de energia. Os smartphones compatíveis podem ser conectados ao ecrã através de MirrorLink.

○ HOTSPOT LEXUS

O Hotspot Lexus transforma o seu NX num ponto de acesso WiFi móvel. Em áreas com cobertura de redes 2G/3G, permite a conexão de até cinco dispositivos como tablets, smartphones e computadores e suporta a sua interação no interior do automóvel. Esta tecnologia utiliza um cartão SIM e liga-se ao sistema elétrico do crossover para receber alimentação de forma constante.



○ NAVEGAÇÃO LEXUS

O NX 300h pode ser equipado com o Sistema de Navegação Lexus. Este sistema funciona através do Lexus Media Display posicionado ao centro do talbier. Trata-se de um sistema rápido e de fácil utilização que dispõe de uma enorme disponibilidade de mapas.



■ MONITOR DE ASSISTÊNCIA AO ESTACIONAMENTO

Numa manobra de recua, a vista do espaço atrás do automóvel é apresentada no Lexus Media Display (ecrã central). No caso da versão F SPORT, o Monitor de Assistência ao Estacionamento apresenta ainda linhas guias para prestar assistência durante o estacionamento.



■ MONITOR DE VISÃO PANORÂMICA 360

De forma a facilitar a condução em espaços confinados, quatro câmaras proporcionam uma visão de cerca de 360° em torno do veículo. Uma novidade na Lexus, o Monitor de Visão Panorâmica também cria uma perspectiva virtual do seu NX em 3D, com guias no ecrã para ajudar nas manobras em espaços apertados na cidade.



■ HEAD-UP DISPLAY

A informação do veículo é projetada a cores diretamente no para-brisas. Este sistema de projeção extremamente amplo de 6,2" permite-lhe consultar informações como comandos de navegação ou as regulações de áudio sem desviar os olhos da estrada.



■ MULTIMÉDIA DE VANGUARDA

Com o NX 300h, existe a possibilidade de integração das mais recentes tecnologias multimédia. Estas incluem o sistema de Navegação Premium e Serviços Conectados Lexus como o Google Street View®. Poderão até ajudá-lo a calcular a rota mais ecológica.



■ PAINEL TÁTIL

Outra novidade Lexus, o Painel Tátil que permite que os ocupantes dos bancos dianteiros interajam intuitivamente com o ecrã multimédia central de 7 polegadas. Com um design ergonómico, o Painel Tátil é tão fácil de usar como um smartphone ou tablet.



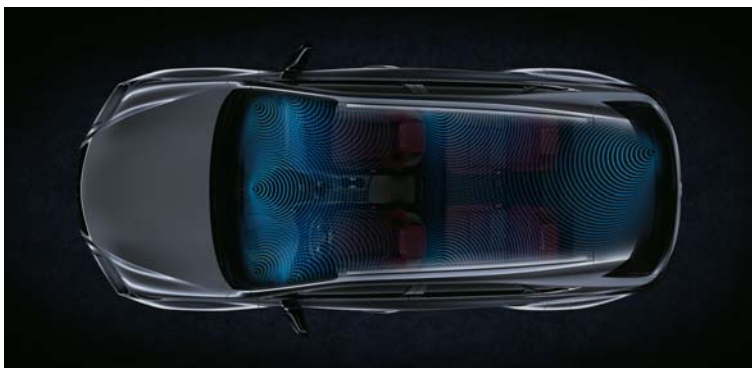
■ NAVEGAÇÃO PREMIUM LEXUS

Com gráficos 3D nítidos e diversas opções de mapas, o ecrã de 7 polegadas é operado através do Painel Tátil ou de comandos de voz. O sistema suporta até a criação de códigos QR para o seu smartphone, para o ajudar a chegar ao seu destino final a pé.



■ SERVIÇOS CONETADOS LEXUS

O NX 300h disponibiliza serviços como Pesquisa Online, Google Street View®, Panoramio® ou Connected Traffic. Para maior comodidade, pode ainda descarregar uma rota do seu portátil ou tablet para o sistema de navegação do NX 300h.



■ SISTEMA DE ÁUDIO PIONEER® COM 8 OU 10 ALTIFALANTES

O sistema de áudio Pioneer® com 8 altifalantes constitui equipamento de série. Dispõe de um sintonizador AM/FM RDS, leitor de CD e conectividade Bluetooth®. O equipamento extra de 10 altifalantes inclui um sintonizador DAB e leitor de DVD, com altifalantes de 16 cm nas portas dianteiras.



■ MARK LEVINSON®

O sistema de áudio Mark Levinson® de 14 colunas com tecnologia GreenEdge™ foi concebido à medida das características acústicas do NX 300h. Proporciona uma experiência semelhante à do cinema em casa com 7.1 canais, melhorada pela tecnologia Clari-Fi™ que reconstrói as características sonoras perdidas na compressão digital para MP3.



■ CARREGADOR SEM FIOS

Carrega smartphones ou outros dispositivos eletrónicos compatíveis com o carregador de baterias indutivo, sem fios, convenientemente posicionado na caixa da consola central do NX 300h.

■ Disponível como equipamento de série, opcional, ou pack de equipamento. Por favor, consultar as páginas 54 - 57 para mais detalhes.

○ Disponível como acessório.

F SPORT

Aperfeiçoado pela equipa que desenvolveu o super automóvel LFA e os modelos de alta performance da Gama "F", o modelo F SPORT do NX 300h engloba o espírito destes dois fantásticos automóveis Lexus. Desenvolvido de forma exclusiva, com suspensão e amortecedores desportivos de série, também pode ser equipado com a opção de Suspensão Variável Adaptativa e o modo SPORT S+ para um desempenho mais envolvente.



SÍMBOLO F SPORT

Embora discreto, o logótipo F SPORT é símbolo de enorme distinção. O "F" refere-se ao local de origem e às principais instalações de testes dos nossos modelos F SPORT de elevado desempenho: o circuito de Fuji, localizado perto do Monte Fuji.



JANTES DE LIGA LEVE DE 18" F SPORT

Exclusivas na versão F SPORT, com um acabamento metalizado escuro, estas distintas jantes de liga leve com 5 raios duplos realçam o carácter dinâmico do veículo.



DESIGN F SPORT

Indiscutivelmente dinâmico, o NX 300h F SPORT apresenta uma arrojada e distinta grelha trapezoidal com malha F SPORT. O spoiler inferior dianteiro incorpora uma aleta aerodinâmica - que aumenta a força descendente - e uma abertura maior na grelha inferior.



ESPELHOS RETROVISORES EM PRETO PIANO

Para conseguir um visual que atrai mais atenções, o NX 300h F SPORT possui espelhos retrovisores com acabamentos escurecidos. Estes contrastam com as linhas F SPORT e realçam as capacidades dinâmicas deste fantástico crossover.



JANTES DE LIGA LEVE F SPORT DE 18"

Para conferir um estilo dinâmico F SPORT, estas jantes de liga leve apresentam destaques em preto brilhante em contraste com pormenores maquinados dos raios.

BANCOS EM PELE ROSA VELHO

Os magníficos bancos em pele Rosa Velho são a cor característica do interior do NX 300h F SPORT. Os novos bancos exclusivos da versão F SPORT foram desenvolvidos de acordo com a tecnologia de “espuma integrada” para um apoio acrescido em curvas. Inserções em carbono complementam na perfeição os pedais desportivos em alumínio perfurado, as embaladeiras e os outros elementos interiores do F SPORT. Pespontos duplos em vermelho conferem uma aparência extremamente dinâmica aos bancos, tablier e alavanca das mudanças.



VOLANTE F SPORT

Apresentando o logótipo F SPORT, este volante magnificamente concebido foi inspirado no icónico super automóvel LFA. Com acabamento em pele perfurada, o design da alavanca das mudanças F SPORT combina com o volante, criando uma aparência desportiva muito entusiasmante.



SENSOR FORÇA G

Para uma condução mais envolvente, um novo sensor G mostra as forças G laterais e longitudinais do NX 300h F SPORT no ecrã multi-informações do painel de instrumentos. São também apresentados o ângulo da direção, a posição do acelerador e a pressão do travão hidráulico.



PEDAIS DESPORTIVOS PERFURADOS

Os pedais em alumínio perfurado oferecem excelentes características de aderência e refletem a herança de design dos desportos motorizados nesta versão F SPORT.



EMBALADEIRAS F SPORT

As embaladeiras das portas dianteiras proporcionam uma proteção duradoura. Têm um acabamento com a aparência de alumínio escovado e o logótipo Lexus inscrito a preto.

ESPECIFICAÇÕES TÉCNICAS

	NX 300h FWD	NX 300h AWD
CARATERÍSTICAS PRINCIPAIS		
Potência máxima (cv / kW)	197 / 145	197 / 145
Emissões de CO ₂ (g/km)*	116 / 117/121 ¹	121 / 123 ²
0-100 km/h (segundos)	9,2	9,2
Velocidade máxima (km/h)	180	180
Coefficiente aerodinâmico (Cd)	0,32	0,32
MOTOR		
Cilindrada (cm ³)	2494	2494
Cilindros/Válvulas	L4 / 16	L4 / 16
Potência máx. (cv / kW @ rpm)	155 / 114 @ 5700	155 / 114 @ 5700
Binários máx. (Nm @ rpm)	210 @ 4200 - 4400	210 @ 4200 - 4400
CARATERÍSTICAS ESPECÍFICAS DOS MODELOS HÍBRIDOS		
Motor elétrico dianteiro: Potência máx. (cv / kW)	143 / 105	143 / 105
Motor elétrico dianteiro: Binário máximo (Nm)	270	270
Motor elétrico traseiro: Potência máx. (cv / kW)	- / -	68 / 50
Motor elétrico traseiro: Binário máximo (Nm)	-	139

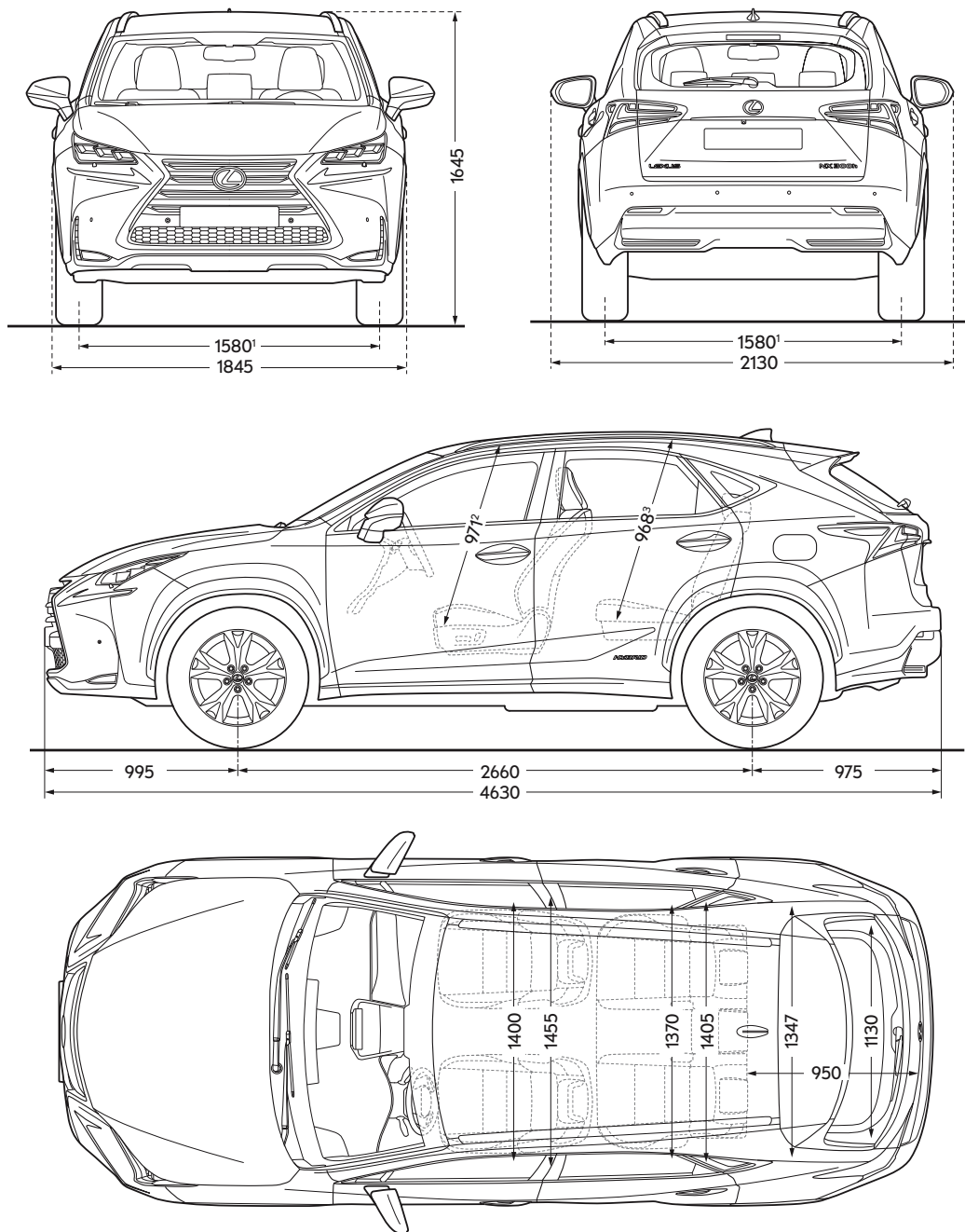
	NX 300h FWD	NX 300h AWD
CONSUMO DE COMBUSTÍVEL*		
Urbano (l/100 km)	5.1 / 5.3 ¹	5.3 / 5.4 ²
Extra urbano (l/100 km)	5.0 / 5.2 ¹	5.1 / 5.2 ²
Combinado (l/100 km)	5.1 / 5.2 ¹	5.2 / 5.3 ²
Capacidade do depósito de combustível (l)	56	56
PESOS (kg)		
Peso bruto do veículo	2330	2395
Tara	1915	1980
Reboque (máx. com travão)	-	1500
Reboque (máx. sem travão)	-	750
CAPACIDADE DA BAGAGEIRA (l)		
Todos os bancos na vertical, carga até à cobertura	555	555
Bancos traseiros rebatidos, carga até ao teto	1600	1600

¹ Os valores variam conforme a versão e a dimensão das jantes de liga leve. O valor mais baixo refere-se à versão Business equipada com jantes de liga leve de 17". O valor seguinte representa as versões Executive e Executive+, equipadas com jantes de liga leve de 18".

² Os valores variam conforme a versão e a dimensão das jantes de liga leve. O valor mais baixo refere-se à versão Executive e Executive+ equipada com jantes de liga leve de 18". O valor seguinte representa a versão F SPORT com jantes de liga leve de 18".

* O consumo de combustível e os valores de CO₂ são medidos em ambiente controlado, em conformidade com as especificações da Diretiva 80/1268/CEE, incl. aditamentos, num veículo com equipamento segundo a Norma Europeia. Para mais informações, ou se tiver interesse em adquirir um veículo com equipamento segundo a Norma Europeia, contacte o seu Importador Autorizado Lexus.

O consumo de combustível e os valores de CO₂ do seu veículo podem diferir dos que foram medidos. O tipo de condução, bem como outros fatores (estado da via, trânsito, condições do veículo, equipamento instalado, carga, número de passageiros, etc.), influenciam o consumo e as emissões de CO₂ do automóvel.



¹ Quando equipado com pneus 235/55 R18, o valor para as vias dianteira e traseira é de 1570.

² Quando equipado com teto de abrir, o valor do espaço para as cabeças à frente é de 950 e quando equipado com teto panorâmico, o valor é de 976.

³ Quando equipado com teto de abrir, o valor do espaço para as cabeças atrás é de 967 e quando equipado com teto panorâmico, o valor é de 938.

Atenção: as dimensões são apresentadas em milímetros.

EQUIPAMENTO DE SÉRIE

EXTERIOR	NX 300h FWD BUSINESS	NX 300h FWD/AWD EXECUTIVE	NX 300h FWD/AWD EXECUTIVE +	NX 300h AWD F SPORT
Antena tipo barbatana de tubarão	●	●	●	●
Barras de tejadilho	●	●	●	●
Espelhos retrovisores com aquecimento, regulação/recolha elétrica, indicadores de mudança de direção	●	●	●	●
Luzes de circulação diurna LED	●	●	●	●
Luzes traseiras combinadas LED	●	●	●	●
Puxador com luz de boas vindas	●	●	●	●
Sensor de chuva	●	●	●	●
Faróis dianteiros médios LED e máximos de halogéneo	●	●	●	—
Faróis dianteiros Tri-LED com lava faróis de alta pressão	—	—	—	●
Faróis de nevoeiro dianteiros LED com função de assistência em curva	—	●	●	●
Sensores de estacionamento (dianteiros e traseiros)	—	●	●	●
Sistema Smart Entry & Start (entrada e ignição sem chave)	—	●	●	●
Vidros traseiros escurecidos	—	●	●	●
Elementos de design exterior F SPORT - grelha trapezoidal com malha F SPORT - capas dos espelhos retrovisores em preto piano - logótipos laterais F SPORT	—	—	—	●

JANTES E PNEUS	NX 300h FWD BUSINESS	NX 300h FWD/AWD EXECUTIVE	NX 300h FWD/AWD EXECUTIVE +	NX 300h AWD F SPORT
Jantes de liga leve de 17" com pneus 225/65 R17	●	—	—	—
Jantes de liga leve de 18" com pneus 225/60 R18	—	●	●	—
Jantes de liga leve de 18" F SPORT com pneus 235/55 R18 (acabamento escurecido)	—	—	—	●
Kit reparação de pneus	●	●	●	●

- Equipamento de série
- Equipamento não disponível
- Equipamento opcional

CONFORTO E COMODIDADE INTERIOR	NX 300h FWD BUSINESS	NX 300h FWD/AWD EXECUTIVE	NX 300h FWD/AWD EXECUTIVE +	NX 300h AWD F SPORT
Alavanca da caixa de velocidades em pele	●	●	●	●
Apoio de braços central dianteiro/traseiro com compartimento para arrumação	●	●	●	●
Controlo de climatização eletrónico de duas zonas	●	●	●	●
Filtro de habitáculo com modo de remoção de pólen ativo	●	●	●	●
Tomada de 12 V	●	●	●	●
Volante de 3 raios em pele	●	●	●	●
Cruise Control	●	●	●	—
Cruise Control Adaptativo (sem restrição de velocidade)	—	—	—	●
Espelho retrovisor com ajuste manual de anti-encandeamento	●	—	—	—
Espelho retrovisor eletrocromático (anti-encandeamento automático)	—	●	●	●
Volante ajustável em altura e profundidade manualmente	●	●	●	—
Volante ajustável em altura e profundidade eletricamente	—	—	—	●
Porta da bagageira de acionamento elétrico	—	●	●	●
Controlo de Som Ativo (ASC)	—	—	—	●
Elementos de design interior F SPORT - volante de 3 raios em pele perfurada com logótipo F SPORT e patilhas seletoras de velocidade integradas - embaladeiras com design F SPORT - forro do tejadilho cor preta - inserções em carbono - pedais desportivos em alumínio perfurado - alavanca da caixa de velocidades em pele perfurada	—	—	—	●

BANCOS				
Bancos em tecido	●	—	—	—
Bancos em pele Tahara	—	●	—	—
Bancos em pele	—	—	●	—
Bancos em pele F SPORT	—	—	—	●
Bancos dianteiros com 6 posições (condutor/passageiro) de ajuste manual	●	●	—	—
Bancos dianteiros com 8 posições (condutor/passageiro) de ajuste elétrico	—	—	●	●
Bancos traseiros com rebatimento manual (60:40)	●	●	●	●
Bancos dianteiros aquecidos	—	●	●	●
Apoio lombar com ajuste elétrico (condutor)	—	—	—	●

- Equipamento de série
- Equipamento não disponível
- Equipamento opcional

EQUIPAMENTO DE SÉRIE

MULTIMEDIA E INFORMAÇÃO	NX 300h FWD BUSINESS	NX 300h FWD/AWD EXECUTIVE	NX 300h FWD/AWD EXECUTIVE +	NX 300h AWD F SPORT
Comandos áudio, telemóvel, voz no volante	●	●	●	●
Ecrã TFT multi-informação de 4,2" a cores no painel de instrumentos	●	●	●	●
Entrada AUX (compatível com VTR) e 1 porta USB (2 portas USB na versão F SPORT)	●	●	●	●
Indicador de condução ecológica	●	●	●	●
Indicador do sistema Híbrido	●	●	●	●
Ligação Bluetooth® para telemóvel e áudio	●	●	●	●
Relógio Analógico	●	●	●	●
Monitor de assistência ao estacionamento	●	●	●	—
Monitor de assistência ao estacionamento com guias integradas	—	—	—	●
Lexus Media Display: ecrã central a cores de 7" operado através de botão rotativo	●	●	●	—
Lexus Media Display: ecrã central a cores de 7" operado através de Painel Tátil	—	—	—	●
Lexus Navegação Premium com serviços conectados	—	—	—	●
Sistema de áudio de 8 altifalantes com sintonizador AM/FM e leitor de CD	●	●	●	—
Sistema de áudio de 10 altifalantes com sintonizador DAB	—	—	—	●
Carregador Smartphone Wireless na consola central	—	—	—	●
Sensor força G	—	—	—	●
SEGURANÇA ATIVA E DINÂMICA DE CONDUÇÃO				
Controlo de Assistência ao Arranque em Subida (HAC)	●	●	●	●
Luzes de travagem ativas (de emergência)	●	●	●	●
Modo EV (Veículo Elétrico)	●	●	●	●
Seletor do Modo de Condução: ECO/NORMAL/SPORT	●	●	●	●
Sistema de Aviso da Pressão dos Pneus (TPWS)	●	●	●	●
Sistemas de travagem, estabilidade, direção e tração - ABS/BAS/EBD/ECB-R/EPS/TRC/VSC	●	●	●	●
Sistema de Segurança de Pré-Colisão (PCS)	—	—	—	●
SEGURANÇA PASSIVA				
Airbags SRS de cortina (dianteiros e traseiros)	●	●	●	●
Airbags SRS de joelho (condutor)	●	●	●	●
Airbags SRS frontais (condutor e passageiro)	●	●	●	●
Airbags SRS laterais (condutor e passageiro)	●	●	●	●
Aviso audiovisual para colocação dos cintos de segurança dianteiros	●	●	●	●
Bancos dianteiros com Sistema de Proteção da Coluna Cervical (WIL)	●	●	●	●
Possibilidade desligar o airbag frontal (passageiro)	●	●	●	●
Pré-tensores do cinto de segurança, bancos dianteiros e traseiros	●	●	●	●
Sistema de fixação ISOFIX (bancos traseiros esquerdo e direito)	●	●	●	●
PROTEÇÃO				
Fecho de portas automático	●	●	●	●
Sistema anti-roubo (alarme) - imobilizador / sensor de intrusão / sirene	●	●	●	●
Sistema de duplo fecho de portas	●	●	●	●

- Equipamento de série
- Equipamento não disponível
- Equipamento opcional

EQUIPAMENTO OPCIONAL E PACKS

OPCIONAIS	NX 300h FWD BUSINESS	NX 300h FWD/AWD EXECUTIVE	NX 300h FWD/AWD EXECUTIVE+	NX 300h AWD F SPORT
Sistema de Navegação	○	○	○	–
Teto Panorâmico	–	–	–	○

PACKS	NX 300h FWD BUSINESS	NX 300h FWD/AWD EXECUTIVE	NX 300h FWD/AWD EXECUTIVE+	NX 300h AWD F SPORT
Sports Driving + Hi-Tech - Suspensão Variável Adaptativa (AVS) - Seletor Modo de Condução SPORT+ - Assistência à Manutenção na Faixa de Rodagem (LKA) - Sistema Automático de Máximos (AHB) - Head-up Display (HUD)	–	–	–	○ ¹
Sports Driving + Hi-Tech Plus - Suspensão Variável Adaptativa (AVS) - Seletor Modo de Condução SPORT+ - Espelhos retrovisores exteriores eletrocromáticos (escurecimento automático), com função de memória - Sistema de Alerta de Tráfego Transversal Traseiro (RCTA) - Assistência à Manutenção na Faixa de Rodagem (LKA) - Sistema de áudio Mark Levinson® com 14 altifalantes - Banco condutor com função de memória - Monitor de visão panorâmica 360 - Monitor de ângulos mortos (BSM) - Head-up Display (HUD) - Sistema Automático de Máximos (AHB)	–	–	–	○ ¹

- Equipamento de série
- Equipamento não disponível
- Equipamento opcional

¹ A encomenda deste pack implica a adição do teto panorâmico.

Nota: por motivos técnicos o teto panorâmico não permite a configuração de barras de tejadilho.

ACESSÓRIOS

GANCHO DE REBOQUE AMOVÍVEL*

Integrado no chassi do NX para distribuir uniformemente as forças de tração e de travagem do reboque, minimizando assim o risco de danos no seu crossover. Possui um gancho que pode ser removido quando já não é necessário. O jogo de cabos especialmente concebido inclui um isolamento de segurança para proteger o sistema elétrico do seu carro contra falhas no sistema do reboque.

*Não disponível nas versões NX 300h FWD.



TAPETES EM BORRACHA

A mais recente novidade para uma melhor proteção contra lama, terra, areia e poeiras para as alcatifas do habitáculo do NX. O tapete do condutor possui um sistema de fixação especial para o manter firmemente na sua posição.



TAPETES EM TECIDO

Os luxuosos tapetes pretos em tecido são fabricados em acúvelour para complementar as características de absorção acústica das alcatifas do seu automóvel. O tapete do condutor possui um sistema de fixação para impedir que saia do lugar.



FORRO DA BAGAGEIRA

Feito em plástico resistente e flexível com uma superfície antiderrapante e abas elevadas nas extremidades para proteger completamente a alcatifa da bagageira contra lama, terra, areia e líquidos.



ALCATIFA DA BAGAGEIRA

Moderno e resistente tapete em material têxtil para proteger a alcatifa da bagageira. O seu design feito à medida encaixa à volta ou por cima dos bancos traseiros quando um ou ambos estão totalmente rebatidos.



SUPORE PARA BICICLETA TRASEIRO DOBRÁVEL*

A forma segura de transportar uma ou duas bicicletas, incluindo bicicletas de montanha, de desporto e elétricas. O moderno design independente permite a sua inclinação para possibilitar o acesso à bagageira mesmo estando carregado e é totalmente dobrável para facilitar a instalação, o manuseamento e o armazenamento. Tem um fecho de segurança que prende a bicicleta ao suporte e o suporte ao automóvel e possui luzes integradas e suporte para placa de matrícula com uma tomada de 7 pinos.

*Não disponível nas versões NX 300h FWD. Este acessório pode não estar disponível em Portugal, devido a restrições legais.



MALA DE BAGAGEM

Otimizada para eficiência aerodinâmica mas com um espaçoso volume de 410 litros. A caixa abre de ambos os lados para facilitar o carregamento, possui fecho central multi-pontos e apresenta um acabamento em cinzento prateado com tampa texturizada "aeroskin".



DEFLETORES DE VENTO

O formato aerodinâmico dos defletores ajuda a manter o conforto individual através da minimização do ruído e turbulência provocados pelo vento dentro do habitáculo ao conduzir com as janelas abertas.



LEITOR DE DVD PORTÁTIL

Com o seu ecrã de 7", o leitor de DVD portátil é perfeito para o entretenimento dos passageiros em viagens longas. Este leitor encaixa num dispositivo de acoplamento Lexus localizado no encosto do banco e oferece abrangente compatibilidade multimédia incluindo USB, cartões SD e entradas AV de smartphones. Pode até ser usado em casa com um adaptador de corrente adequado. Estão disponíveis como extras uma base, uma unidade de DVD e auscultadores sem fios adicionais.

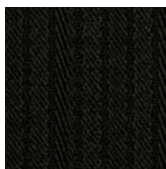


SUPORE PARA iPad®

Este suporte encaixa devidamente num dispositivo de acoplamento Lexus no encosto de um dos bancos dianteiros de modo a proporcionar uma base estável para que os passageiros possam usar o seu tablet e visualizar conteúdos enquanto viajam. Disponível nas versões com e sem ligação à corrente.

COMBINAÇÕES INTERIORES

TECIDO¹



Preto

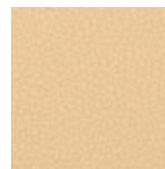


Platina

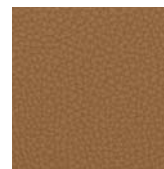
ACABAMENTO TAHARA²



Preto

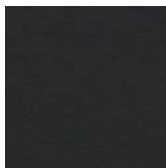


Marfim



Castanho Topázio

PELE³



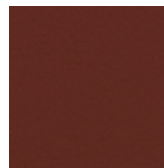
Preto



Marfim

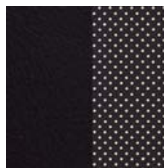


Castanho

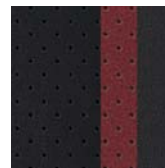


Vermelho Garnet

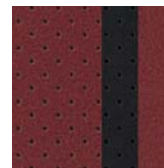
PELE F SPORT⁴



Preto

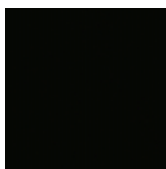


Preto com Rosa Velho

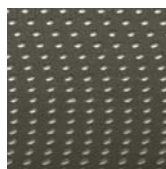


Rosa Velho com Preto

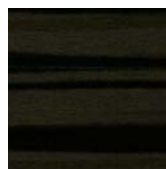
INSERÇÕES⁵



Preto Piano



Prateado



Shimamoku



Bambu

INSERÇÕES F SPORT⁶



Carbono

¹ Os acabamentos em tecido são um equipamento de série na versão Business.

² Os acabamentos tahara são um equipamento de série na versão Executive.

³ Os acabamentos em pele são um equipamento de série na versão Executive+.

⁴ Os acabamentos em pele F SPORT, com um design único e cores exclusivas, são equipamento de série na versão F SPORT.

⁵ As inserções em preto piano são um equipamento de série na versão Business. As inserções em prateado são equipamento de série nas versões Executive e Executive+. As inserções em madeira (Shimamoku/Bambu) não estão disponíveis em Portugal.

⁶ As inserções em carbono são equipamento de série na versão F SPORT.

Tecido Platina com inserções em Preto Piano

(Business)



Tahara Preto com inserções em Prateado

(Executive)



Tahara Castanho Topázio com inserções em Prateado

(Executive)



COMBINAÇÕES INTERIORES

Pele Marfim com inserções Shimamoku



Pele Castanha com inserções Bambu



Pele Vermelha Garnet com inserções Shimamoku



Pele F SPORT Rosa Velho/Preto com inserções em Carbono
(F SPORT)



Pele F SPORT Preto/Rosa Velho com inserções em Carbono
(F SPORT)



Pele F SPORT Preto com inserções em Carbono
(F SPORT)



CORES EXTERIORES

BRANCO F SPORT (083)¹



BRANCO SÓNICO (085)



CINZA MERCÚRIO (1H9)



CINZA PLATINA (1J4)



CINZA TITÂNIO (1J7)



PRETO ASTRAL (212)²



PRETO GRAFITE (223)



CASTANHO COBRE (4X2)³



AZUL GLACIAR (8X9)³



AZUL SAFIRA (8X1)¹



VERMELHO MORELLO (3R1)



LARANJA SOLAR (4W7)¹



¹ Cor exclusiva da versão F SPORT.

² Cor sólida.

³ Não disponível na versão F SPORT.

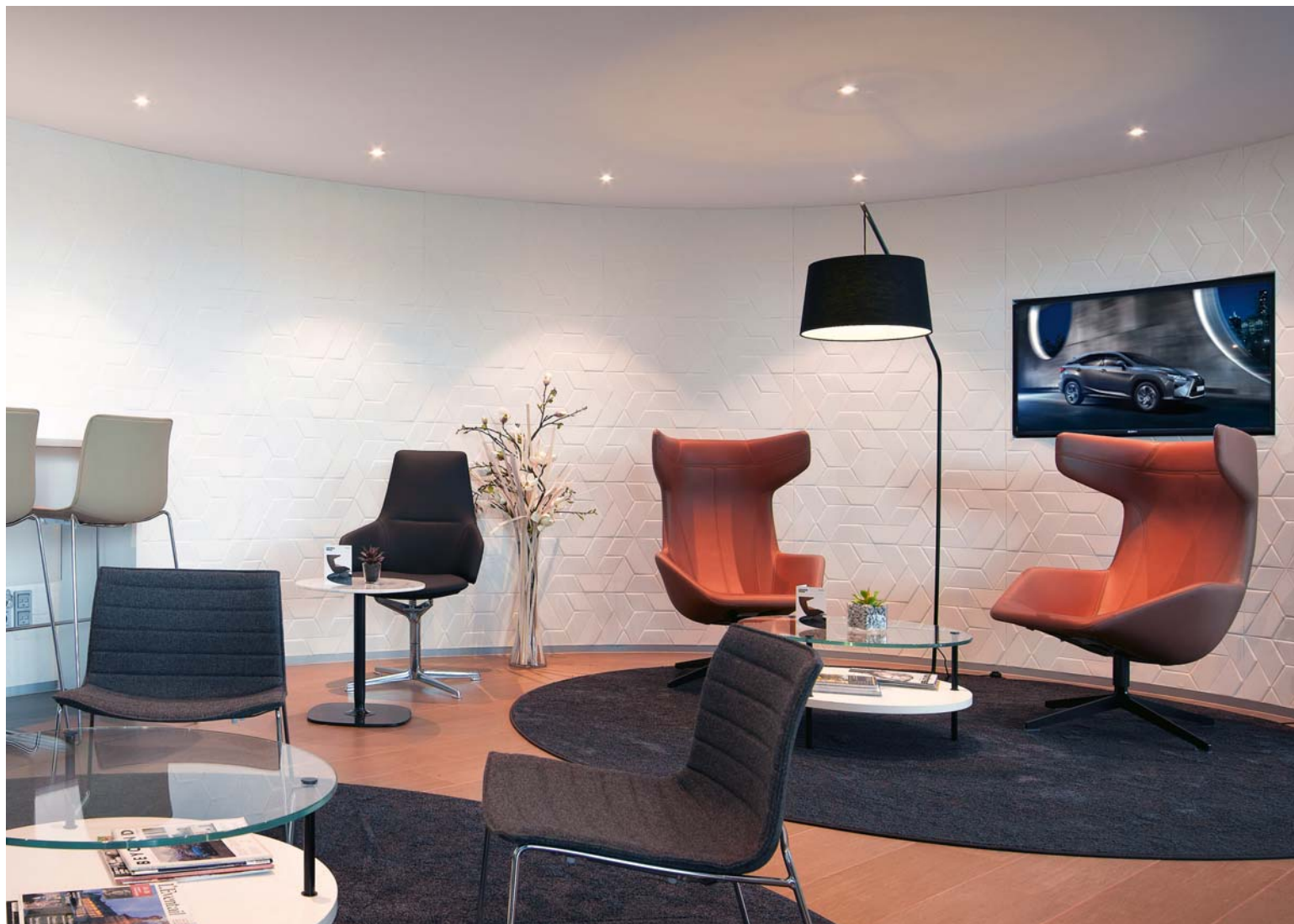


**NA LEXUS,
É MAIS DO QUE
UM CLIENTE**

OMOTENASHI
LEXUS



**O NOSSO COMPROMISSO
É TRATAR CADA CLIENTE
COMO SE FOSSE NOSSO
CONVIDADO.**



Espelhando a nossa enorme dedicação ao “Omotenashi”, o espírito japonês da hospitalidade que inspira o nosso serviço ao cliente mundialmente reconhecido, na Lexus tratamos todos os clientes como se fossem convidados em nossas próprias casas. Ao longo da vida útil do seu veículo, esforçamo-nos por lhe garantir uma fantástica experiência enquanto proprietário de um Lexus, prestando-lhe um atendimento inigualável e um serviço de manutenção excepcional, tudo isto organizado de forma a proporcionar total satisfação e paz de espírito.

Desde o lançamento do sedan topo de gama Lexus LS 400, em 1989, que a política da Lexus é a de “ir mais além” pelos nossos clientes. Comprovado pelos inúmeros prémios ao longo de 25 anos, para nós, cuidar do seu carro equivale a cuidar de si.

Quando visita os nossos showrooms, esforçamo-nos por pensar nas suas necessidades e disponibilizar os mais requintados serviços e instalações para que possa usufruir de uma atmosfera confortável e descontraída. No moderno lounge da Lexus, pode ficar a par das notícias, navegar na Internet ou degustar algumas bebidas. Enquanto relaxa, os técnicos da Lexus trabalham com precisão e eficiência para que possa voltar à estrada o mais rapidamente possível.



EXPERIMENTE O NX 300h

Visite o Centro Lexus mais próximo para agendar o seu ensaio dinâmico ou contacte-nos através do site www.lexus.pt ou através da linha de informações 808 250 220.

Para mais informações sobre o NX 300h, visite:
www.lexus.pt
www.facebook.com/LexusPortugal
www.youtube.com/LexusPortugal

FIM DE VIDA DOS AUTOMÓVEIS

A legislação para Veículos em Fim de Vida oferece aos condutores da Lexus um modo novo e inovador de devolução do seu automóvel antigo ao fabricante. Para mais informações visite <http://www.lexus.pt>. Em conformidade com o Decreto-Lei nº 196/2003 de 23 de Agosto, a Lexus em Portugal assume as suas responsabilidades nesta matéria, nomeadamente, através do fornecimento aos eventuais compradores e ao público em geral de informações relativas:

- À concepção dos veículos e seus componentes, tendo em vista a sua susceptibilidade de valorização, especialmente de reciclagem;
- Ao correcto tratamento de VFV e, em especial, à remoção de todos os fluidos e ao desmantelamento;
- Ao desenvolvimento e optimização de formas de reutilização e de valorização, especialmente de reciclagem, de VFV e dos seus componentes;
- Aos progressos realizados em matéria de valorização, especialmente de reciclagem, no sentido de reduzir a quantidade de resíduos a eliminar e aumentar as taxas correspondentes; O desenvolvimento destas informações e de outras relacionadas poderá ser encontrado no documento Reciclagem Automóvel, disponível na área de downloads desta página e em www.valorcar.pt ou solicitado no seu Centro ou Reparador Lexus Autorizado mais próximo. Para mais informações contacte-nos através da nossa rede de Centros Lexus ou Reparadores Lexus Autorizados.

© 2016 Lexus Europe* reserva o direito de alterar qualquer detalhe das especificações e do equipamento sem aviso prévio. Os detalhes das especificações e do equipamento também estão sujeitos a alterações de modo a corresponderem aos requisitos e condições locais. Por favor, contacte o seu Centro Lexus mais próximo para obter os detalhes de tais alterações que possam ser necessárias.

Nota: os veículos e especificações apresentados neste catálogo podem diferir dos modelos e equipamento disponíveis. A cor da carroçaria do automóvel pode diferir ligeiramente da cor das fotografias impressas neste catálogo.

Para mais informação, consulte a nossa página Internet em www.lexus.pt

A proteção do meio-ambiente é uma prioridade da Lexus. Tomamos várias medidas no sentido de assegurar que, durante o ciclo de vida dos nossos automóveis, desde o desenho, produção, distribuição, venda e assistência até ao fim de vida útil, o seu impacto ambiental seja mínimo. O seu Centro Lexus local terá todo o prazer em fornecer-lhe mais informações acerca dos requisitos de veículos em fim de vida..

* A Lexus Europe é uma divisão da Toyota Motor Europe NV/SA.

Impresso na Europa, setembro de 2016

