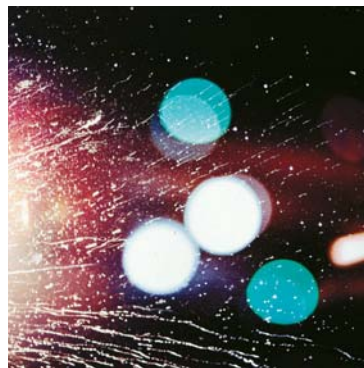


O NOVO RC





O NOVO RC

Introdução	04 - 07
Design	08 - 09
Dinâmica de Condução	10 - 11
Luxo interior	12 - 15
Full Hybrid	16 - 17
Turbo a Gasolina	18 - 19
F SPORT	20 - 21
Tecnologia Avançada	22 - 25
Segurança Inovadora	26 - 27
Qualidade Lexus	28 - 29
Tecnologia e Especificações	30 - 55







“CRIAMOS UM COUPÉ DESPORTIVO COM UMA ESTÉTICA FANTÁSTICA, CUJO INTERIOR OFERECE A VERDADEIRA HOSPITALIDADE JAPONESA 'OMOTENASHI' QUE O CONVIDA A ENTRAR A BORDO.”

Junichi Furuyama, Engenheiro Chefe do RC

AMAZING IN MOTION

O volante desportivo com pespontos requintados do novo RC convida-o a desfrutar de uma aceleração dinâmica e uma condução precisa. Desenvolvido no circuito de Nürburgring, a pista mais exigente do mundo, este inovador coupé desportivo possui um chassis extraordinariamente rígido. Por sua vez, este chassis aliado a uma suspensão com afinações desportivas e uma transmissão, eleva a fasquia no que se concerne ao requinte de condução, proporcionando-lhe assim uma experiência de condução inesquecível, nada menos que fantástica.



O NOVO RC

DEFRUTE DA TECNOLOGIA LEXUS HYBRID DRIVE NO RC 300h OU DE UM DE UM MOTOR TURBO A GASOLINA NO RC 200t, AMBOS DISPONÍVEIS NA DINÂMICA VERSÃO F SPORT.



Construído com um grande apelo emocional, o novo RC é um dos mais belos coupés alguma vez criados. O design inovador, juntamente com a perícia artesanal e as tecnologias avançadas fazem com que o novo RC represente uma das mais agradáveis experiências de condução. Graças aos inovadores sistemas Full Hybrid e Turbo, o RC é capaz de proporcionar uma resposta excecional e uma agilidade incrível. Os intuitivos equipamentos Lexus incluem um Touch Pad e o sistema de Segurança Pré-Crash. Para uma experiência mais dinâmica, as versões F SPORT do novo RC vêm equipadas com Suspensão Variável Adaptativa, jantes de liga leve de 19" e um desportivo volante F SPORT.



ESTÉTICA PROVOCADORA

**DESIGN VANGUARDISTA, OUSADA GRELHA
FRONTAL, FARÓIS DIANTEIROS E TRASEIROS LED
EM FORMA DE L.**

A postura larga, baixa e dinâmica deste deslumbrante coupé desportivo é reforçada pela característica grelha trapezoidal Lexus. A carroçaria, esculpida com paixão, apresenta um acabamento com uma nova tecnologia de pintura brilhante. Os faróis triplos LED em forma de L, utilizam a mesma fonte de luz para os médios e máximos, sendo a inconfundível aura do automóvel realçada pelas luzes de circulação diurna LED. O grupo ótico traseiro, assim como as distintas jantes de liga leve, de 18 ou 19 polegadas, completam o atrativo perfil do RC.

REQUINTE DE COUPÉ

**AO CONDUZIR O NOVO RC, DESFRUTARÁ DE
CADA CURVA, MESMO DAS MAIS APERTADAS.**

Desenvolvido no exigente circuito de Nürburgring pelos “Mestres Condutores” da Lexus - que aperfeiçoaram o nosso super automóvel LFA - o novo RC proporciona uma condução incrivelmente requintada. A agilidade nas curvas tem origem na curta distância entre eixos e no chassis extremamente robusto do automóvel, construído com tecnologias inovadoras de colagem e soldadura de parafusos a laser. A suspensão dianteira, de duplo braço, e a suspensão traseira multi-link aliam-se à aerodinâmica inspirada no desporto automóvel para proporcionar uma experiência de condução de referência. O Seletor do Modo de Condução permite-lhe adaptar o RC ao seu estado de espírito, enquanto o mais recente Sistema de Gestão Integrada da Dinâmica do Veículo (VDIM) garante a segurança e o requinte na condução.









PRAZER DE CONDUÇÃO

DEFRUTE DO HABITÁCULO DESENVOLVIDO A PENSAR NO CONDUTOR, COM BANCOS DESPORTIVOS EM PELE, VOLANTE AQUECIDO E INSERÇÕES EM MADEIRA "SHIMAMOKU".

Descontraia nos bancos desportivos em pele que o fazem sentir em harmonia com este mais recente e muito especial Lexus. Construído na nossa premiada unidade de Tahara, o RC oferece excelentes exemplos da tradicional perícia artesanal japonesa. Os acabamentos "Shimamoku" - detalhes em madeira magnificamente concebidos pelo construtora de pianos Yamaha - espelham essa mesma capacidade para trabalhos exigentes. Estofos suaves, o relógio analógico e a iluminação ambiente em LED, conferem mais luxo ao interior, enquanto os bancos traseiros rebatíveis 60:40 fazem deste coupé um automóvel elegante, mas que não descarta a componente prática.





RC 300h



CONDUZA O PRIMEIRO COUPÉ DE LUXO DO MUNDO MOVIDO POR UM SISTEMA FULL HYBRID.

O novo RC 300h não só é um dos mais elegantes coupés desportivos de sempre, como também é o primeiro no mundo com transmissão Full Hybrid. Alimentado pela mais recente tecnologia Lexus Hybrid Drive, o RC 300h garante níveis de emissões de apenas 113 g/km* de CO₂ e 4,9* l/100 km de consumo de combustível. Também pode selecionar o modo EV (Veículo Elétrico) para deslocações quase silenciosas, que não utilizam gasolina e com emissões zero. Existe ainda espaço suficiente para a bagagem, já que a bateria híbrida ocupa um espaço reduzido por baixo do chão da bagageira.

* Para a versão Executive+.

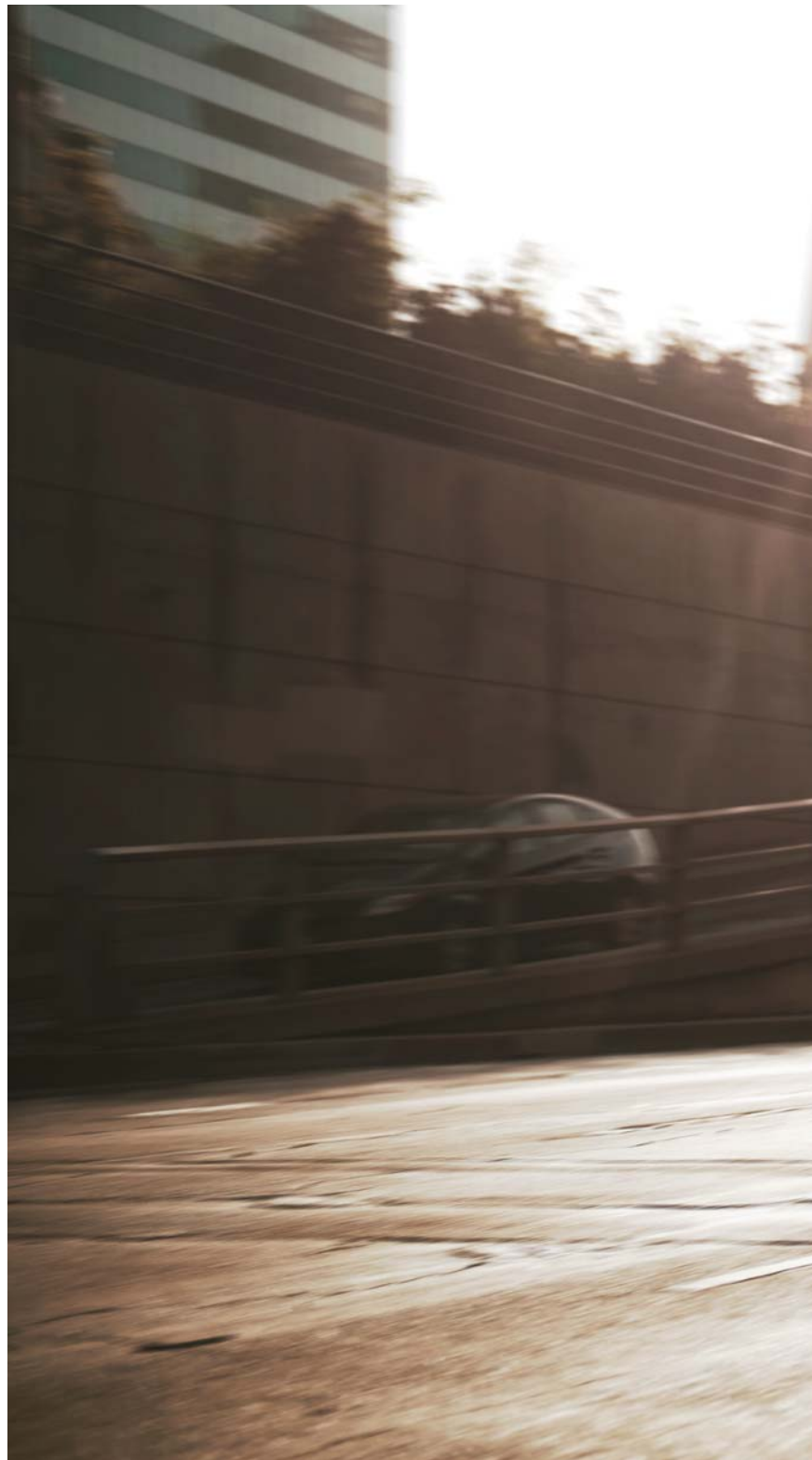




RC 200t

DESCUBRA A EMOÇÃO DO DESEMPENHO TURBO E DA SOFISTICADA TRANSMISSÃO AUTOMÁTICA DE 8 VELOCIDADES.

No mais recente coupé desportivo RC 200t desfrutará de uma aceleração poderosa e de uma performance confiante a altas velocidades. Atrás do volante descubra como a aerodinâmica inspirada nos desportos motorizados e a suspensão traseira multi-link se combinam para elevarem a precisão na condução a um novo patamar. Movido por um novo motor 2.0 litros turbo a gasolina com uma potência de 245 cavalos, o RC é capaz de acelerar dos 0-100km/h em 7,5 segundos até uma velocidade máxima de 230 km/h (onde permitido). O motor é concebido numa ambiente livre de poeiras para uma performance linear e refinada, enquanto os escapes duplos produzem um som envolvente.







EXPERIÊNCIA DINÂMICA

PARA UMA CONDUÇÃO MAIS DESPORTIVA NO RC F SPORT, O MODO SPORT S+ AFINA A SUSPENSÃO VARIÁVEL ADAPTATIVA E ALTERA A CAPACIDADE DE RESPOSTA DA DIREÇÃO.

A arrojada grelha frontal com malha F SPORT, juntamente com as jantes exclusivas de 19 polegadas e faróis de nevoeiro traseiros LED criam um perfil único e distinto. No interior, encontrará apontamentos só disponíveis no superdesportivo LFA. O volante F SPORT, os bancos desportivos em pele Rosa Velho, os pedais em alumínio perfurado e as inserções em carbono reforçam o carácter desportivo. Graças à direção e suspensão desenvolvidas para uma resposta mais direta, o RC F SPORT proporciona novos níveis de controlo e prazer de condução.



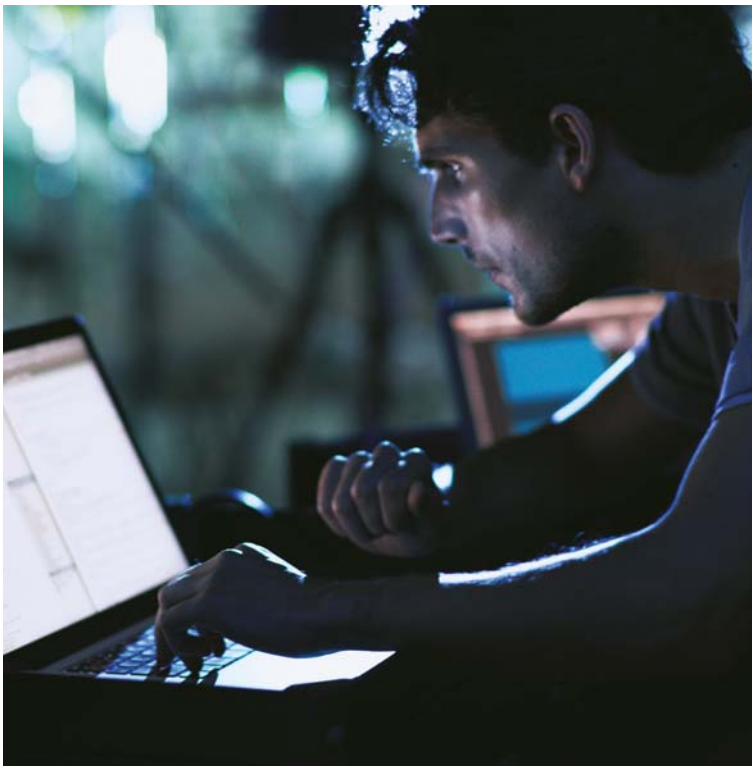
BOAS-VINDAS

DESFRUTE DO ESPIRITO “OMOTENASHI” (HOSPITALIDADE JAPONESA), ENQUANTO DESFRUTA DO SISTEMA DE ÁUDIO MARK LEVINSON® COM 17 COLUNAS.

Aproxime-se do RC com a chave no bolso e os manípulos das portas iluminam-se para o acolher, destrancando as portas quando tocados. Estes não possuem fechadura visível, a fim de não interferir com a pureza do seu design. No interior, irá apreciar o refrescante e eficiente ar condicionado, que pode ser regulado utilizando os controlos eletrostáticos na consola central. O RC é também o local perfeito para desfrutar do sistema de áudio Mark Levinson® Premium Surround, com 17 colunas. Proporciona uma incomparável experiência de cinema em casa, graças a um sistema de áudio surround com 7.1 canais, aprimorada pela tecnologia Clari-Fi™, que recupera as características sonoras perdidas na compressão digital para MP3.







O NOVO RC TECNOLOGIA AVANÇADA

SEMPRE LIGADO

O INTUITIVO PAINEL TÁTIL CONTROLA O LEXUS MEDIA DISPLAY DE 7 POLEGADAS E PERMITE FÁCIL ACESSO AO SISTEMA DE NAVEGAÇÃO PREMIUM DA LEXUS.



Qualquer que seja o seu destino na Europa, conseguirá navegar facilmente no novo RC. O seu mais recente e inovador Painel Tátil permite que os ocupantes dos bancos dianteiros interajam intuitivamente com o Lexus Media Display de 7 polegadas. Neste ecrã também são projetadas as imagens do Monitor de Assistência ao Estacionamento, para que possa realizar manobras sem qualquer problema. O Sistema de Navegação Premium Lexus com Serviços Conetados apresenta gráficos 3D nítidos e pode até criar códigos QR para o seu smartphone, para o ajudar a chegar ao seu destino final a pé. Os mais recentes Serviços Conetados da Lexus incluem funcionalidade como Pesquisa Online, Google Street View®, Panoramio® e Ligação de Tráfego.





O NOVO RC SEGURANÇA INOVADORA

SEGURANÇA INTELIGENTE*

**CONDUZA DE FORMA CONFIANTE NUM
COUPÉ EQUIPADO COM TECNOLOGIA DE
SEGURANÇA DE PRÉ-COLISÃO E OITO AIRBAGS
QUE GARANTEM A SEGURANÇA DE TODOS OS
OCUPANTES.**

Equipado com o sistema de Gestão Integrada da Dinâmica do Veículo (VDIM) e travões de disco ventilados, o novo RC foi aprimorado para o ajudar a evitar perigos. Apoiando as suas competências de condução naturais, o sistema de Segurança de Pré-Colisão (PCS) utiliza uma tecnologia de radar de ondas milimétricas para detetar objetos à frente do veículo e, se necessário, acionar os travões e aumentar a tensão dos cintos de segurança. Finalmente, na eventualidade de uma colisão, o condutor e os passageiros estarão protegidos por uma resistente célula de segurança e oito airbags.

* Os sistemas de segurança são um sistema de auxílio à condução. São eficazes na generalidade das situações, no entanto a sua atuação está condicionada a fatores externos como velocidade, condições meteorológicas e luminosidade. Estes sistemas não substituem na totalidade a intervenção do condutor.





ACABAMENTO REQUINTADO

OS MESTRES ARTESÃOS DA LEXUS
SUPERVISIONAM A PRODUÇÃO E INSPECIONAM
CADA RC NUMA "DIVISÃO SILENCIOSA" ANTES
DA ENTREGA FINAL.



O novo RC é construído na premiada fábrica da Lexus em Tahara, por artesãos "Takumi". Com pelo menos 25 anos de experiência, cada artesão é perito na deteção das mais pequenas imperfeições. Sentirá a qualidade irrepreensível dos materiais - resultante da incrível perícia dos artesãos - quando tocar pela primeira vez nos controlos de áudio, em alumínio trabalhado, ou nos pespontos dos bancos. A pintura brilhante é submetida a um meticuloso polimento húmido manual, a fim de garantir um acabamento perfeito. Antes de um test drive final, os mestres "Takumi" verificam e asseguram o funcionamento suave de cada automóvel, numa "divisão silenciosa", utilizando os seus ouvidos altamente treinados e um microfone sensível colocado estrategicamente no habitáculo.



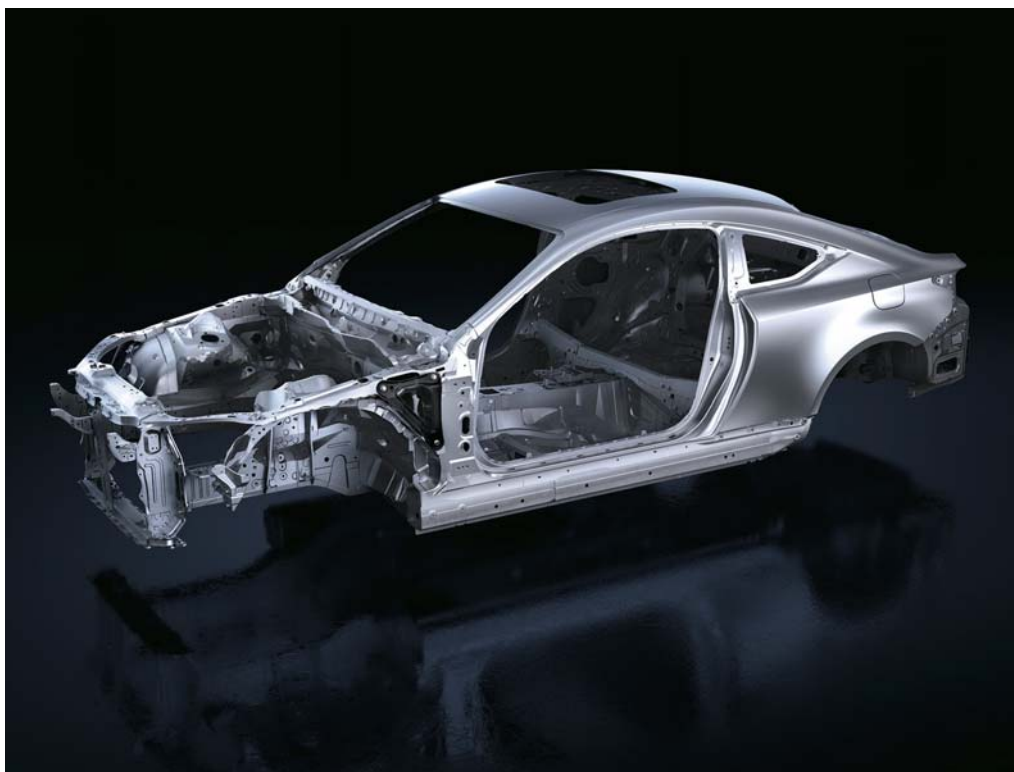
TECNOLOGIA E ESPECIFICAÇÕES

Desempenho dinâmico	32 - 33
Segurança Avançada	34 - 35
Características Exteriores / Interiores	36 - 37
Áudio e Multimédia	38 - 39
F SPORT	40 - 41
Dados técnicos	42 - 43
Equipamento de Série	44 - 45
Equipamento de Série / Opcional	46 - 47
Acessórios	48 - 49
Combinações Interiores	50 - 51
Cores exteriores	52 - 53
Lexus Care	54 - 55



DESEMPENHO DINÂMICO

O novo RC foi desenvolvido no mais avançado simulador de condução do mundo e posteriormente afinado em estrada e em circuitos de competição pelo engenheiro chefe Junichi Furuyama e pela sua equipa de “Mestres Condutores” da Lexus.



CHASSIS ROBUSTO

A base para a agilidade e performance em estrada do RC residem no chassis incrivelmente robusto. Esta robustez assenta em avançadas técnicas de soldadura de parafusos a laser e de montagem com cola.



AERODINÂMICA AVANÇADA

O novo RC apresenta uma aerodinâmica soberba, graças à parte inferior da carroçaria quase plana e aos pequenos estabilizadores localizados nos pilares das portas dianteiras. Utilizados pela primeira vez em automóveis de Fórmula 1, estes estabilizadores criam vórtices que ajudam a puxar o fluxo de ar para dentro, de modo a melhorar a aerodinâmica.



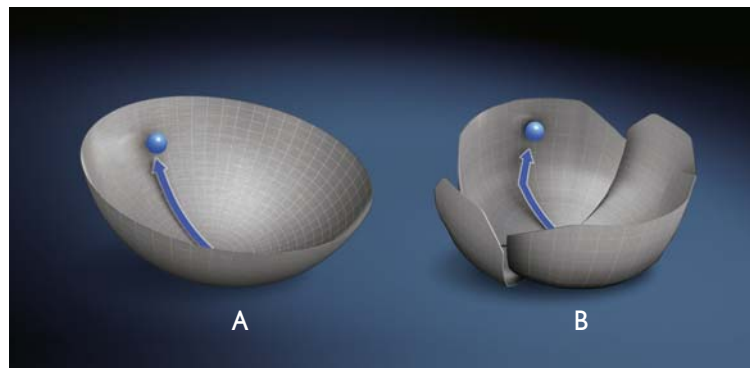
RC 200t

A motorização turbo permite obter uma rápida resposta do acelerador com uma performance envolvente e um binário superior. Para uma melhor economia, o sistema de variação de abertura de válvulas possibilita o funcionamento em Ciclo Otto ou Atkinson. Com 245 cv e um binário de 350 Nm a sofisticada transmissão de 8 relações pode até variar de acordo com as forças G.



RC 300h

O RC 300h combina um motor a gasolina de 2,5 litros com um motor elétrico de alto rendimento. Equipado com um sistema de injeção direta D4-S e duplo VVT-i, este motor 4 cilindros com ciclo de Atkinson recorre à tecnologia Start/Stop e à recuperação dos gases do motor para minimizar o consumo de combustível e reduzir ainda mais as emissões.



GESTÃO INTEGRADA DA DINÂMICA DO VEÍCULO

O novo RC vem equipado de série com a Gestão Integrada da Dinâmica do Veículo (VDIM). Esta tecnologia permite a conjugação de todos os sistemas de controlo e estabilidade do automóvel, assegurando um nível de intervenção muito mais refinado comparativamente à atuação independente desses mesmos sistemas.

A. Com VDIM. Os sistemas de controlo Dinâmico trabalham suavemente em conjunto.
B. Sem VDIM. Os sistemas de controlo Dinâmico trabalham de forma independente.



POSIÇÃO DE CONDUÇÃO DESPORTIVA

Numa posição de condução baixa e desportiva, o condutor sentirá a superfície da estrada e a forma como o automóvel responde às mais ligeiras mudanças de direção.



SELETOR DO MODO DE CONDUÇÃO

O desempenho do veículo pode ser ajustado com precisão utilizando o Seletor do Modo de Condução. O modo ECO reduz as emissões e poupa combustível, enquanto o modo NORMAL, é ideal para a condução do dia-a-dia. Para aumentar a resposta da transmissão, basta mudar para o modo SPORT ou SPORT+*.

*Modo SPORT S+ apenas disponível na versão F SPORT+.



SUSPENSÃO DIANTEIRA

A suspensão dianteira, de braços duplos triangulares, com componentes em alumínio forjado, é leve e reativa. A geometria de suspensão inovadora proporciona uma excelente estabilidade e conforto de condução.



SUSPENSÃO TRASEIRA

A estabilidade nas retas e nas curvas é garantida por uma configuração de suspensão traseira multi-link, utilizada pela primeira vez no muito aclamado sedan de alto desempenho GS. Uma combinação de aço de elevada resistência e componentes de alumínio fundidos e forjados mantém o peso reduzido, ao mesmo tempo que assegura precisão sem vibrações.

SEGURANÇA AVANÇADA

O novo coupé desportivo RC possui uma célula de segurança dos passageiros, extraordinariamente resistente, e oito airbags. Este automóvel também está disponível com a avançada tecnologia de Segurança de Pré-Colisão. Os pioneiros sistemas de apoio à condução* incluem o Sistema Automático de Máximos (AHB), o Alerta de Saída da Faixa de Rodagem (LDA), o Monitor de Ângulos Mortos (BSM) e o Alerta de Tráfego Transversal Traseiro (RCTA).



CAPOT POP-UP

O novo RC está equipado com um capot pop-up que absorve os impactos. Ativado por sensores instalados no para-choques dianteiro, quando o automóvel colide com um peão, o sistema eleva ligeiramente o nível do capot, proporcionando assim mais espaço entre este e os componentes rígidos do motor, que se situam por baixo. Esta característica reduz o risco de lesões para o peão.

OITO AIRBAGS

Além da célula de segurança extraordinariamente resistente, a proteção dos ocupantes é garantida por oito airbags. O condutor e o passageiro dianteiro estão protegidos por airbags de cabeça, a 2 níveis, e pelos airbags da zona dos joelhos e laterais. Airbags de cortina percorrem todo o comprimento de ambos os lados do habitáculo. Todos os cintos de segurança estão também equipados com pré-tensores.

* Os sistemas de segurança são um sistema de auxílio à condução. São eficazes na generalidade das situações, no entanto a sua atuação está condicionada a fatores externos como velocidade, condições meteorológicas e luminosidade. Estes sistemas não substituem na totalidade a intervenção do condutor.



■ SISTEMA AUTOMÁTICO DE MÁXIMOS

À noite, o Sistema Automático de Máximos recorre a uma câmara montada por trás do espelho retrovisor interior, para mudar automaticamente para as luzes de médios ao detetar as luzes de um veículo que circule no sentido contrário ou na dianteira. Isto reduz a possibilidade de encandear acidentalmente outros condutores, caso se esqueça de desligar os máximos.



■ CRUISE CONTROL ADAPTATIVO

Para ajudar a reduzir a fadiga do condutor, o Cruise Control Adaptativo (ACC) mantém uma distância pré-definida entre o RC e o veículo à sua frente, mesmo que esse veículo varie a sua velocidade ou pare completamente. Quando a estrada fica desimpedida, o ACC volta automaticamente à velocidade de cruzeiro originalmente escolhida.

■ SEGURANÇA DE PRÉ-COLISÃO

Um radar de ondas milimétricas e um computador de bordo calculam o risco de colisão na dianteira. Se o risco for elevado, o condutor é alertado através de advertências sonoras e visuais, e a pressão dos travões aumenta. Quando a colisão é inevitável, os travões são acionados automaticamente, conforme necessário, sendo os cintos de segurança dianteiros reajustados.



■ ALERTA DE SAÍDA DA FAIXA DE RODAGEM

Esta tecnologia inovadora ajuda a impedir que o condutor saia inadvertidamente da sua faixa de rodagem, recorrendo a um sistema de aviso e à aplicação automática de uma ligeira força de intervenção corretiva na direção do veículo.



■ MONITOR DE ÂNGULOS MORTOS

Dispositivos de radar montados no parachoques traseiro detetam os veículos que circulam nas faixas de rodagem adjacentes, não visíveis pelos espelhos retrovisores das portas. Se o condutor estiver a sinalizar a mudança de faixa de rodagem e um veículo entrar no seu ângulo morto, o Monitor de Ângulos Mortos ativa imediatamente um sinal de advertência no respetivo espelho retrovisor exterior.



■ ALERTA DE TRÁFEGO TRANSVERSAL TRASEIRO

Quando se encontra a efetuar uma manobra de recua, por exemplo num parque de estacionamento movimentado, a função Alerta de Tráfego Transversal Traseiro (RCTA) usa o radar do Monitor de Ângulos Mortos para detetar os veículos que se aproximam perigosamente da área de difícil visão na traseira do veículo. Quando é detetado um veículo, a função RCTA alerta o condutor com uma indicação visual nos espelhos retrovisores exteriores e um aviso sonoro.

EXTERIOR



JANTES DE LIGA LEVE DE 18"

O clássico design de 5 raios cria um perfil distinto juntamente com os pneus 235/45 R18 que proporcionam uma condução desportiva.



JANTES DE LIGA LEVE DE 19"

Este intrincado design com 5 raios duplos confere uma aparência dinâmica, com pneus 235/40 R19 (dianteiros) e 265/35 R19 (traseiros), para um desempenho de condução ainda melhor.



FARÓIS TRI-LED EM FORMA DE L

Os faróis triplos LED, em forma de L, utilizam a mesma fonte de luz para os médios e máximos. A impressionante presença do RC é ainda aumentada pelo efeito das luzes de circulação diurna, totalmente em LED e também em forma de L.



LUZES TRASEIRAS LED

O grupo ótico traseiro combina elegantes luzes LED dispostas no característico formato da Lexus em L. A tecnologia de moldagem confere-lhe uma aparência esculpida com uma presença excepcionalmente arrojada, mesmo quando desligado.



FARÓIS DE NEVOEIRO LED

Os faróis de nevoeiro em LED, subtilmente integrados na moldura cromada da grelha trapezoidal, proporcionam uma visibilidade superior em situações de condições climáticas adversas.



SMART ENTRY

Aproxime-se do RC com a chave no bolso e os puxadores das portas iluminam-se subtilmente para o acolher, destrancando as portas quando tocados. Estes manípulos apresentam um magnífico design sem fechadura visível, uma inovação preconizada pela Lexus.

INTERIOR



■ VOLANTE AQUECIDO

O volante em pele apresenta cavidades de descanso para os dedos e um corte transversal otimizado para se adaptar confortavelmente às suas mãos. Comandos integrados controlam o sistema de áudio, o telemóvel e o visor multi-informação. O volante pode ser aquecido para conforto acrescido em condições mais frias.



■ BANCOS DIANTEIROS AQUECIDOS / VENTILADOS

O condutor e o passageiro dianteiro tem à sua disposição a possibilidade de aquecer e/ou ventilar os seus bancos. Trata-se de uma mais-valia em termos de conforto e luxo, especialmente em dias marcados por condições climáticas extremas.



LUXO COM O CONDUTOR EM MENTE

O novo habitáculo do RC, desenvolvido a pensar no condutor, irá mantê-lo perfeitamente descontraído e concentrado na estrada, mesmo em viagens mais longas. Ao volante do novo RC e sentado nos sumptuosos bancos dianteiros que oferecem numerosos ajustes elétricos sentirá um conforto inigualável.



BANCOS DESPORTIVOS

Os bancos dianteiros desportivos são construídos com recurso ao processo de "espuma integrada". Esta tecnologia permite um grau de conforto e apoio lateral superior ao conseguido com os métodos convencionais de produção de bancos. O formato e a firmeza das almofadas dos bancos foram otimizados para reduzir a pressão na sensível zona isquiática.



ESPAÇO FLEXÍVEL

O novo RC possui bancos traseiros reclináveis com rebatimento 60:40. Com o espaço de modelos de segmentos superiores mas a graciosidade e o requinte de um coupé desportivo, com os bancos traseiros rebatidos, dispõe de espaço suficiente para objetos mais volumosos.

ÁUDIO E MULTIMÉDIA



PAINEL DE INSTRUMENTOS

Posicionado entre os dois principais mostradores do painel de instrumentos, o ecrã multi-informações TFT de alta resolução ao centro, confere uma série de informações e dados relacionados com o veículo. O condutor pode selecionar as definições de visualização através dos controlos instalados no volante.



MONITOR DE ASSISTÊNCIA AO ESTACIONAMENTO

Numa manobra de recua, a vista do espaço traseiro do automóvel é apresentada no Lexus Media Display (ecrã central). Para facilitar a manobra de estacionamento, são também apresentadas linhas guia no ecrã de acordo que alteram a sua posição de acordo com a orientação do volante.



■ NAVEGAÇÃO PREMIUM LEXUS

Com gráficos 3D nítidos e diversas opções de mapas, o ecrã de 7 polegadas é operado através do Painel Tátil ou de comandos de voz. O sistema suporta até a criação de códigos QR para o seu smartphone, para o ajudar a chegar ao seu destino final a pé.



■ SERVIÇOS CONETADOS

O novo RC disponibiliza serviços como Pesquisa Online, Google Street View®, Panoramio® ou Ligação de Tráfego. Para maior comodidade, pode ainda enviar uma rota do seu portátil ou tablet para o sistema de navegação do RC.



■ CONECTIVIDADE DIGITAL

Podem ser sincronizadas múltiplas aplicações digitais com o Lexus Media Display. Pode transferir, por exemplo, um livro de endereços completo do seu smartphone, sendo posteriormente apresentado no monitor. Podem ser visualizados iPhone® ou outros dispositivos multimédia em diferentes ecrãs de visualização.



■ MARK LEVINSON®

O Sistema Mark Levinson® Premium Surround com 835 Watts e 17 colunas do RC 300h é feito à medida das propriedades acústicas do habitáculo. Proporciona uma incomparável experiência de cinema em casa, com um sistema de áudio surround digital de 7.1 canais, melhorada pela tecnologia Clari-Fi™ que recupera as características sonoras perdidas na compressão digital para MP3.



■ BOTÃO ROTATIVO

O Botão Rotativo disponível na consola central permite que os ocupantes dos bancos dianteiros operem todas as funcionalidades apresentadas no Lexus Media Display de 7 polegadas.



■ PAINEL TÁTIL

O inovador Painel Tátil permite que os ocupantes dos bancos dianteiros interajam intuitivamente com o Lexus Media Display de 7 polegadas. Com um design ergonómico, o Painel Tátil é tão fácil de usar como um smatphone ou tablet.

F SPORT

Aperfeiçoadas pela equipa que desenvolveu o superdesportivo LFA, as versões F SPORT do RC 300h e do RC 200t incorporam o espírito deste fantástico automóvel. Aprimoradas de forma exclusiva, as versões RC F SPORT estão equipadas com Suspensão Variável Adaptativa e o modo SPORT S+ para um desempenho mais envolvente.



JANTES EXCLUSIVAS F SPORT DE 19"

As jantes de liga leve de 10 raios duplos com acabamento escurecido realçam a natureza dinâmica do RC F SPORT.

DESIGN F SPORT

A distinta grelha trapezoidal com malha F SPORT é mais larga e mais baixa do que em qualquer outro Lexus, realçando a postura ampla e o baixo centro de gravidade do RC. Integrando design e funcionalidade na perfeição, a grelha incorpora ainda os faróis de nevoeiro e as entradas de ar que auxiliam na refrigeração dos travões.

CARATERÍSTICAS INTERIORES

Os bancos do RC F SPORT foram concebidos com recurso à tecnologia de “espuma integrada”. Esta técnica de produção inspirada no desportos motorizados permite a obtenção de um perfil de banco mais pormenorizado e um posicionamento e ajuste melhores do que os conseguidos com os métodos de estofamento convencionais. Para uma aparência ainda mais distinta, o RC F SPORT também está disponível com bancos em Rosa Velho e inserções em Carbono.

VOLANTE F SPORT

De cada vez que agarrar o volante F SPORT sentirá uma ligação especial. Os acabamentos em pele perfurada, juntamente com o design da alavanca das mudanças F SPORT, criam uma aparência desportiva entusiasmante.



INSTRUMENTOS F SPORT

O extraordinário painel de instrumentos possui a inovadora tecnologia TFT e um anel central móvel, herdado do super automóvel LFA. Ao operar o sistema multimédia, o anel do mostrador desloca-se para o lado, para revelar o menu.



EMBALADEIRAS F SPORT

As embaladeiras das portas proporcionam uma proteção duradoura. Têm um acabamento com a aparência de alumínio escovado e o logótipo Lexus inscrito a preto.



PEDAIS DESPORTIVOS PERFURADOS

Os pedais em alumínio perfurado oferecem excelentes características de aderência e refletem a herança de design dos desportos motorizados do novo RC F SPORT.

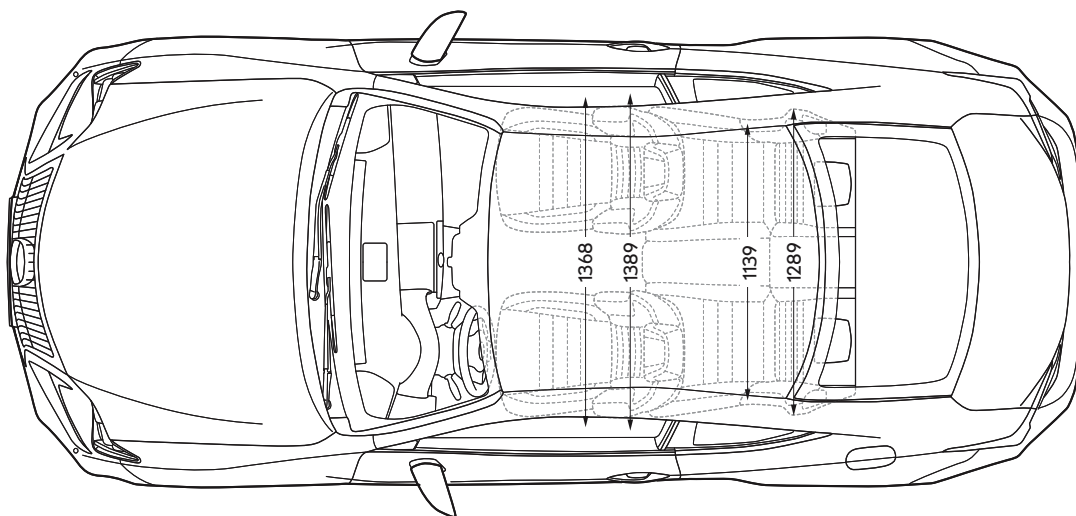
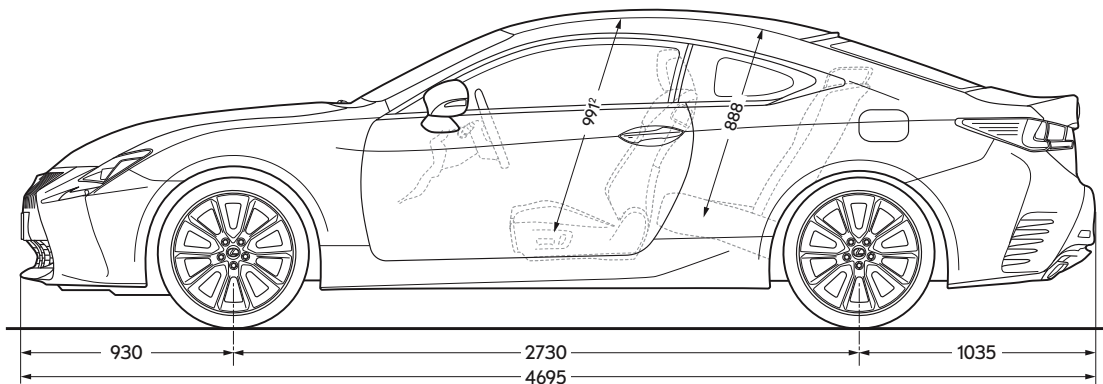
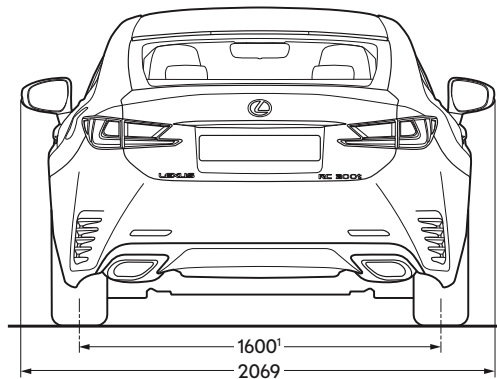
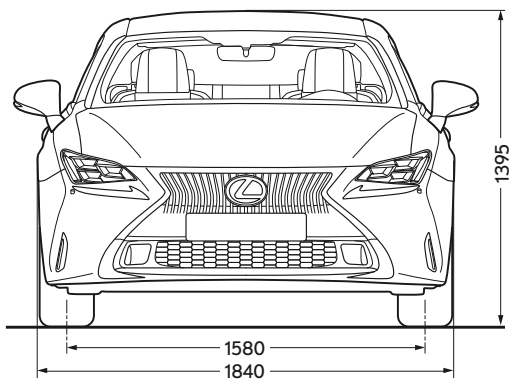
DADOS TÉCNICOS

	RC 300h	RC 200t
CARATERÍSTICAS PRINCIPAIS		
Potência máxima (cv / kW)	223 / 164	245 / 180
Emissões de CO ₂ (g/km)*	108 / 113 / 116 ¹	168
0-100 km/h (segundos)	8,6	7,5
Velocidade máxima (km/h)	190	230
Coefficiente aerodinâmico (Cd)	0,285	0,285
MOTOR		
Cilindrada (cm ³)	2494	1998
Cilindros/Válvulas	L4 / 16	L4 / 16
Potência máx. (cv / kW @ rpm)	181 / 133 @ 6000	245 / 180 @ 5800
Binários máx. (Nm @ rpm)	221 @ 4200 - 5400	350 @ 1650 - 4400
MOTOR ELÉTRICO		
Potência máx. (cv / kW)	143 / 105	-
Binário máximo (Nm)	300	-
CONSUMO DE COMBUSTÍVEL*		
Urbano (l/100 km)	4,7 / 4,9 / 5,1 ¹	9,6
Extra urbano (l/100 km)	4,7 / 4,9 / 5 ¹	5,9
Combinado (l/100 km)	4,7 / 4,9 / 5 ¹	7,3
Capacidade do depósito de combustível (l)	66	66
PESOS (kg)		
Peso bruto do veículo	2170	2170
Tara (mín. - máx.)	1736 - 1775	1675 - 1725
CAPACIDADE DA BAGAGEIRA (l)		
Todos os bancos na vertical, carga até à cobertura	340	374

¹ Os valores variam conforme a versão e o tamanho das jantes de liga leve. O 1º valor refere-se à versão Executive com jantes de liga leve de 17". O 2º valor refere-se à versão Executive+ com jantes de liga leve de 18". O 3º valor refere-se às versões F SPORT e F SPORT+ com jantes de liga leve de 19".

* O consumo de combustível e os valores de CO₂ são medidos em ambiente controlado, em conformidade com as especificações da Diretiva 80/1268/CEE, incl. aditamentos, num veículo com equipamento segundo a Norma Europeia. Para mais informações, ou se tiver interesse em adquirir um veículo com equipamento segundo a Norma Europeia, contacte o seu Importador Autorizado Lexus. O consumo de combustível e os valores de CO₂ do seu veículo podem diferir dos que foram medidos. O tipo de condução, bem como outros fatores (estado da via, intensidade de trânsito, estado do veículo, pressão dos pneus, equipamento instalado, carga, número de passageiros, etc.), influenciam o consumo e as emissões de CO₂ do automóvel.

Nota: pode ver outros dados técnicos, incluindo todas as atualizações, em www.lexus.pt



¹ Quando equipado com jantes de liga leve de 18". Para versões com jantes de liga leve 19", equipadas com pneus 265/35 o valor para as vias dianteira e traseira é de 1570.

² Quando não equipado com teto de abrir. Para versões com teto de abrir o valor de espaço para a cabeça é de 959.

Atenção: as dimensões são apresentadas em milímetros.

EQUIPAMENTO DE SÉRIE

EXTERIOR	RC 300h EXECUTIVE	RC 300h EXECUTIVE+	RC 300h/200t F SPORT	RC 300h/200t F SPORT +
Espelhos retrovisores com aquecimento, recolha elétrica e indicadores de mudança de direção	●	●	–	–
Espelhos retrovisores com aquecimento, recolha automática, indicadores de mudança de direção, eletrocromático e função memória	–	–	●	●
Luzes de circulação diurna LED	●	●	●	●
Luzes traseiras combinadas LED	●	●	●	●
Sensor de chuva	–	–	●	●
Vidro escurecido isolador de calor e raios ultravioleta (UV)	●	●	●	●
Faróis dianteiros LED com lava-faróis de alta pressão	●	●	–	–
Faróis dianteiros Tri-LED com lava-faróis de alta pressão	–	–	●	●
Sistema de Máximos Automático (AHB)	–	–	●	●
Sensores de estacionamento (dianteiros e traseiros)	●	●	●	●
Sistema Smart Entry & Start (entrada e ignição sem chave)	●	●	●	●
Sensor de chuva	–	–	●	●
Elementos de design exterior F SPORT - grelha trapezoidal F SPORT - logótipos laterais F SPORT	–	–	●	●

JANTES E PNEUS	RC 300h EXECUTIVE	RC 300h EXECUTIVE+	RC 300h/200t F SPORT	RC 300h/200t F SPORT +
Jantes de liga leve de 17" com pneus 225/50 R17	●	–	–	–
Jantes de liga leve de 18" com pneus 235/45 R18	–	●	–	–
Jantes de liga leve de 19" F SPORT (acabamentos escurecido) com pneus 235/40 R19 [fr] e 265/35 R19 [tr]	–	–	●	●
Kit reparação de pneus	●	●	● ¹	● ¹

¹ RC 200t vem equipado com pneu suplente temporário.

- Equipamento de série
- Equipamento não disponível
- Equipamento opcional

CONFORTO E COMODIDADE INTERIOR	RC 300h EXECUTIVE	RC 300h EXECUTIVE+	RC 300h/200t F SPORT	RC 300h/200t F SPORT +
Alavanca das mudanças em pele	●	●	●	●
Apoio de braços central dianteiro com compartimento para arrumação	●	●	●	●
Controlo de climatização eletrónico de duas zonas com função S-Flow	●	●	●	●
Tomada de 12 V	●	●	●	●
Volante em pele com patilhas seletoras de velocidade	●	●	●	●
Cruise Control	●	●	●	—
Cruise Control Adaptativo	—	—	—	●
Espelho retrovisor eletrocromático (anti-encandeamento automático)	●	●	●	●
Controlo de Som Ativo (ASC)	—	—	●	●
Elementos de design interior F SPORT - volante em pele perfurada com 3 raios e logótipo F SPORT - embaladeiras com design F SPORT - inserções em prateado - pedais desportivos em alumínio perfurado - alavanca da caixas de velocidades F SPORT em pele perfurada	—	—	●	●

BANCOS				
Bancos em pele Tahara	●	—	—	—
Bancos em pele	—	●	—	—
Bancos em pele F SPORT	—	—	●	●
Bancos dianteiros com 8 posições (condutor/passageiro) de ajuste elétrico	●	●	—	—
Bancos dianteiros com 8 posições (condutor/passageiro) de ajuste elétrico e função memória	—	—	●	●
Bancos traseiros com rebatimento manual (60:40)	●	●	●	●
Bancos dianteiros aquecidos	●	●	—	—
Bancos dianteiros aquecidos e ventilados	—	—	●	●
Apoio lombar com ajuste elétrico (condutor)	●	●	●	●

- Equipamento de série
- Equipamento não disponível
- Equipamento opcional

EQUIPAMENTO DE SÉRIE

MULTIMEDIA E INFORMAÇÃO	RC 300h EXECUTIVE	RC 300h EXECUTIVE+	RC 300h/200t F SPORT	RC 300h/200t F SPORT +
Comandos áudio, telemóvel, voz no volante	●	●	●	●
Ecrã TFT multi-informações de 4,2" a cores no painel de instrumentos	●	●	—	—
Ecrã TFT multi-informações de 8" a cores no painel de instrumentos	—	—	●	●
Entrada AUX (compatível com VTR) e 2 portas USB	●	●	●	●
Indicador do sistema Híbrido ¹	●	●	●	●
Modo EV (Veículo Elétrico) ¹	●	●	●	●
Ligação Bluetooth® para telemóvel e áudio	●	●	●	●
Relógio Analógico	●	●	●	●
Monitor de assistência ao estacionamento com guias integradas	●	●	●	●
Lexus Media Display: ecrã central a cores de 7" operado através de Botão Rotativo	●	●	●	—
Lexus Media Display: ecrã central a cores de 7" operado através de Painel Tátil	—	—	—	●
Lexus Navegação Premium com serviços conectados	—	—	—	●
Sistema de áudio Mark Levinson® com 17 altifalantes e sintonizador DAB	—	—	—	●

¹Equipamentos apenas disponíveis para a versão RC 300h.

SEGURANÇA ATIVA E DINÂMICA DE CONDUÇÃO	RC 300h EXECUTIVE	RC 300h EXECUTIVE+	RC 300h/200t F SPORT	RC 300h/200t F SPORT +
Controlo de Assistência ao Arranque em Subida (HAC)	●	●	●	●
Luzes de travagem ativas (de emergência)	●	●	●	●
Seletor do Modo de Condução: ECO/NORMAL/SPORT	●	●	—	—
Seletor do Modo de Condução: ECO/NORMAL/SPORT/SPORT+	—	—	●	●
Modo de condução: EV (Veículo Elétrico)	●	●	● ¹	● ¹
Modo de condução: SNOW	●	●	●	●
Sistema de Aviso da Pressão dos Pneus (TPWS)	●	●	●	●
Sistemas de travagem, estabilidade, direção e tração - ABS/BAS/EBD/ECB/EPS/TRC/VSC	●	●	●	●
Sistema de Segurança de Pré-Colisão (PCS)	—	—	—	●
Sistema de alerta à mudança de Faixa de Rodagem (LDA)	—	—	●	●
Monitor de Ângulos Mortos (BSM) + Alerta de Tráfego Transversal Traseiro (RCTA)	—	—	●	●
Suspensão Variável Adaptativa (AVS)	—	—	●	●

¹Não disponível no RC 200t

- Equipamento de série
- Equipamento não disponível
- Equipamento opcional

SEGURANÇA PASSIVA	RC 300h EXECUTIVE	RC 300h EXECUTIVE+	RC 300h/200t F SPORT	RC 300h/200t F SPORT+
Airbags SRS de cortina (dianteiros e traseiros)	●	●	●	●
Airbags SRS de joelho (condutor e passageiro)	●	●	●	●
Airbags SRS frontais (condutor e passageiro)	●	●	●	●
Airbags SRS laterais (condutor e passageiro)	●	●	●	●
Aviso audiovisual para colocação dos cintos de segurança dianteiros	●	●	●	●
Bancos dianteiros com Sistema de Proteção da Coluna Cervical (WIL)	●	●	●	●
Sistema de fixação ISOFIX (bancos traseiros esquerdo e direito)	●	●	●	●
Pré-tensores do cinto de segurança, bancos dianteiros e traseiros (esq/dir)	●	●	●	●
Proteção de peões: estrutura de absorção de impactos para diminuir as lesões	●	●	●	●

PROTEÇÃO				
Fecho de portas automático	●	●	●	●
Sistema anti-roubo (alarme) - imobilizador / sensor de intrusão / sirene	●	●	●	●
Sistema de duplo fecho das portas	●	●	●	●

- Equipamento de série
- Equipamento não disponível
- Equipamento opcional

EQUIPAMENTO OPCIONAL

OPCIONAIS				
Teto de abrir	○	○	○	○

- Equipamento de série
- Equipamento não disponível
- Equipamento opcional

ACESSÓRIOS



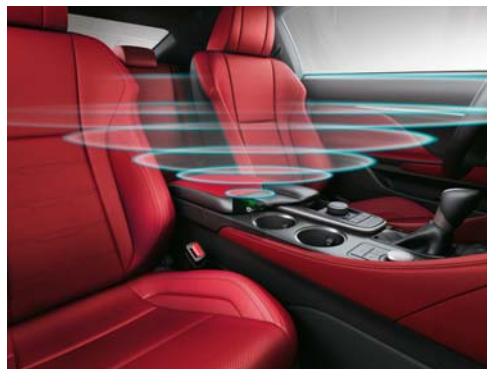
REDE DE CARGA HORIZONTAL

Uma solução prática para evitar a distração provocada pelo deslizamento de objetos na bagageira. A rede encaixa nos ganchos pré-montados na bagageira e é ideal para prender uma mala ou pasta.



TAPETES EM MATÉRIA TÊXTIL

Tapetes têxteis pretos luxuosos e, ao mesmo tempo, protetores. Fabricados em acuvellour, para redução do ruído, são desenhados para um encaixe perfeito; o tapete do condutor possui um sistema de fixação duplo que o impede de sair do lugar.



HOTSPOT LEXUS

O design automóvel especial permite a ligação WiFi de até 5 dispositivos, como telemóveis e tablets. Este é ligado à parte elétrica do automóvel, possui uma antena de alta velocidade e utiliza um cartão SIM à sua escolha.



EMBALADEIRAS COM ILUMINAÇÃO

As embaladeiras genuínas Lexus criam uma impressão imediata de requinte e cumprem o propósito muito prático de proteger a pintura das soleiras contra as marcas de sujidade e os riscos.



BOLSA PARA A CHAVE

Uma bolsa moderna para a chave SmartAccess do seu automóvel. Fabricada em pele sintética, cinza escuro, com costuras decorativas e o logótipo da Lexus ou o logótipo F SPORT destacados em relevo na parte de trás.

FORRO DA BAGAGEIRA

Criado à medida da bagageira do seu veículo, para proteção contra sujidade e derramamentos. O design apresenta uma superfície especial, com padrão antiderrapante, para impedir que a bagagem se desloque.



SPOILER TRASEIRO

Um spoiler traseiro com cor a condizer melhora a estética do seu veículo. O design flui de modo aerodinâmico para refletir intencionalmente o seu soberbo desempenho e manobrabilidade em estrada.

PLACA DE PROTEÇÃO DO PARACHOQUES TRASEIRO

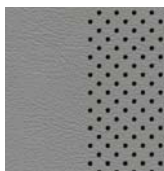
Estilo e funcionalidade combinados. A placa de aço inoxidável protege a pintura do parachoques contra riscos, ao carregar ou descarregar a bagageira.

COMBINAÇÕES INTERIORES

ACABAMENTO TAHARA¹



Preto



Cinza

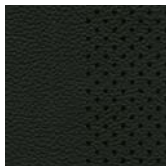


Castanho

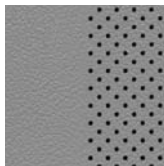


Marfim

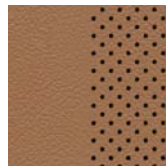
PELE²



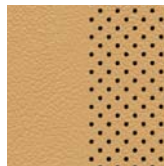
Preto



Cinza



Castanho

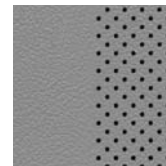


Marfim

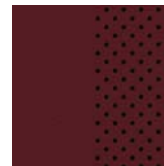
PELE F SPORT³



Preto



Cinza



Rosa Velho



Marfim

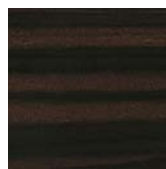
INSERÇÕES⁴



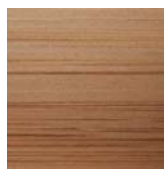
Preto



Cinza,
Shimamoku



Castanho,
Shimamoku



Bambu



Carbono

INSERÇÕES F SPORT⁵

¹ Os acabamentos tahara são um equipamento de série na versão Executive.

² Os acabamentos em pele são um equipamento de série na versão Executive+.

³ Os acabamentos em pele F SPORT, com um design único e cores exclusivas, são equipamento de série nas versões F SPORT (RC 300h / RC 200t).

⁴ As inserções em preto são um equipamento de série na versão Executive e Executive+. As inserções em Madeira (Shimamoku/Bambu) não estão disponíveis em Portugal.

⁵ As inserções em carbono são um equipamento de série na versão F SPORT e F SPORT+ (RC 300h / RC 200t).

Pele Tahara preta com inserções em Preto

(Executive)



Pele Cinza com inserções em Cinzento Shimamoku



Pele Castanho Topázio com inserções em Bambu



Pele Marfim com inserções em Castanho Shimamoku



CORES EXTERIORES

BRANCO F SPORT (083)¹



BRANCO SÓNICO (085)²



CINZA MERCÚRIO (1H9)



CINZA PLATINA (1J4)



CINZA TITÂNIO (1J7)



PRETO ASTRAL (212)³



PRETO GRAFITE (223)



VERMELHO SÓNICO (3T5)



LARANJA SOLAR (4W7)¹



AZUL SAFIRA (8X1)¹



¹ Cor exclusiva da versão F SPORT.

² Cor não disponível na versão F SPORT.

³ Cor sólida.

Nota: devido a variações de impressão, as cores reais da pintura podem divergir ligeiramente das apresentadas.

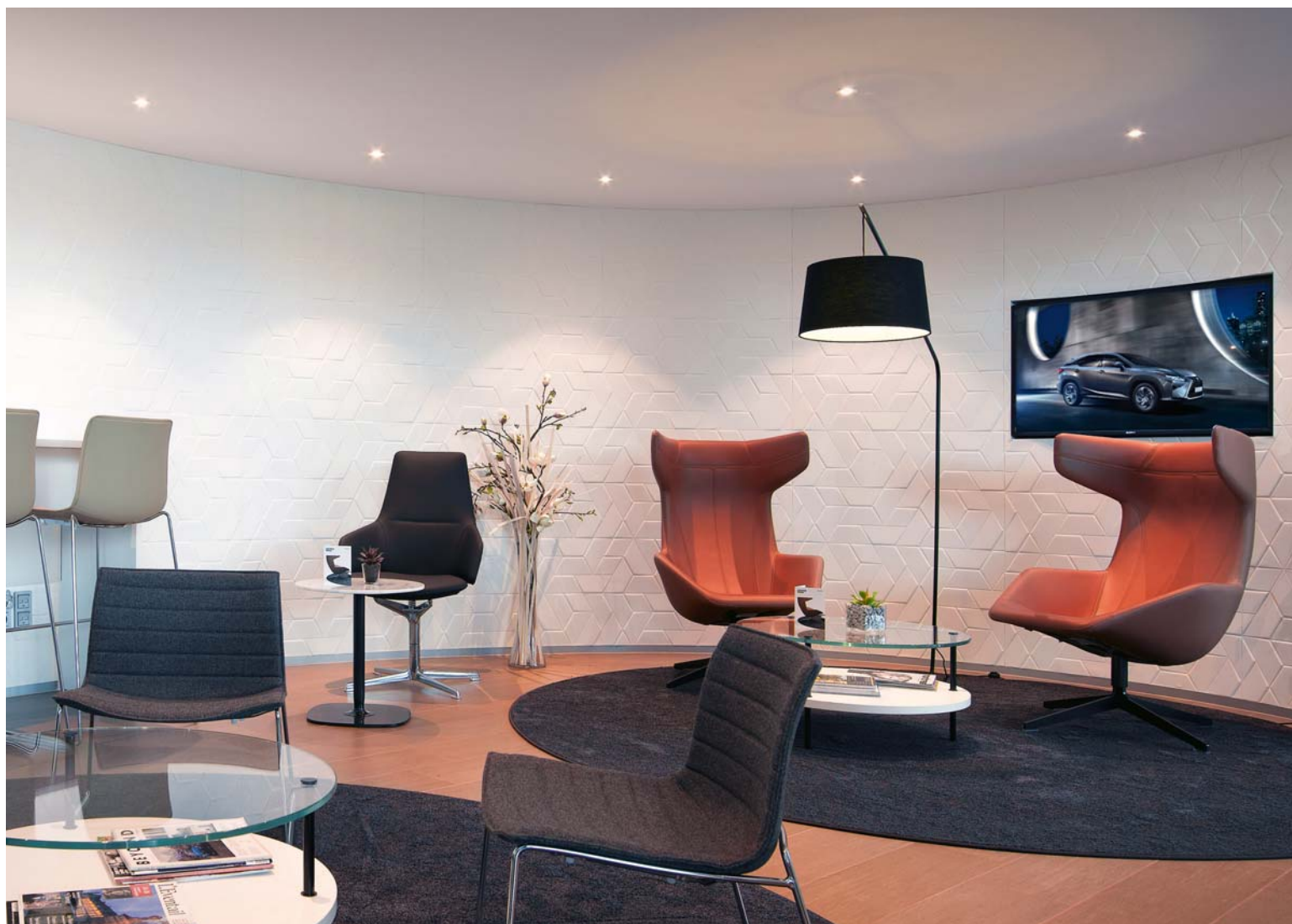


**NA LEXUS,
É MAIS DO QUE
UM CLIENTE**

OMOTENASHI
LEXUS



**O COMPROMISSO DA LEXUS É
TRATAR CADA CLIENTE COMO
SE FOSSE UM CONVIDADO.**



Espelhando a nossa enorme dedicação ao "Omotenashi", o espírito japonês da hospitalidade que inspira o nosso serviço ao cliente mundialmente reconhecido, na Lexus tratamos todos os clientes como se fossem convidados em nossas próprias casas. Ao longo da vida útil do seu veículo, esforçamo-nos por lhe garantir uma fantástica experiência enquanto proprietário de um Lexus, prestando-lhe um atendimento inigualável e um serviço de manutenção excepcional, tudo isto organizado de forma a proporcionar total satisfação e paz de espírito.

Desde o lançamento do sedan topo de gama Lexus LS 400, em 1989, que a política da Lexus é a de "ir mais além" pelos nossos clientes. Comprovado pelos inúmeros prémios ao longo de 25 anos, para nós, cuidar do seu carro equivale a cuidar de si.

Quando visita os nossos showrooms, esforçamo-nos por pensar nas suas necessidades e disponibilizar os mais requintados serviços e instalações para que possa usufruir de uma atmosfera confortável e descontraída. No moderno lounge da Lexus, pode ficar a par das notícias, navegar na Internet ou degustar algumas bebidas. Enquanto relaxa, os técnicos da Lexus trabalham com precisão e eficiência para que possa voltar à estrada o mais rapidamente possível.



EXPERIMENTE O NOVO RC

Visite o Centro Lexus mais próximo para agendar o seu ensaio dinâmico ou contacte-nos através do site www.lexus.pt ou através da linha de informações 808 250 220.

Para mais informações sobre o novo RC, visite:

www.lexus.pt

www.facebook.com/lexusportugal

www.youtube.com/lexusportugal

FIM DE VIDA DOS AUTOMÓVEIS

A legislação para Veículos em Fim de Vida oferece aos condutores da Lexus um modo novo e inovador de devolução do seu automóvel antigo ao fabricante. Para mais informações visite <http://www.lexus.pt>. Em conformidade com o Decreto-Lei nº 196/2003 de 23 de Agosto, a Lexus em Portugal assume as suas responsabilidades nesta matéria, nomeadamente, através do fornecimento aos eventuais compradores e ao público em geral de informações relativas:

- À concepção dos veículos e seus componentes, tendo em vista a sua susceptibilidade de valorização, especialmente de reciclagem;
- Ao correcto tratamento de VFV e, em especial, à remoção de todos os fluidos e ao desmantelamento;
- Ao desenvolvimento e optimização de formas de reutilização e de valorização, especialmente de reciclagem, de VFV e dos seus componentes;

d) Aos progressos realizados em matéria de valorização, especialmente de reciclagem, no sentido de reduzir a quantidade de resíduos a eliminar e aumentar as taxas correspondentes; O desenvolvimento destas informações e de outras relacionadas poderá ser encontrado no documento Reciclagem Automóvel, disponível na área de downloads desta página e em www.valorcar.pt ou solicitado no seu Centro ou Reparador Lexus Autorizado mais próximo. Para mais informações contacte-nos através da nossa rede de Centros Lexus ou Reparadores Lexus Autorizados.

© 2016 Lexus Europe* reserva o direito de alterar qualquer detalhe das especificações e do equipamento sem aviso prévio. Os detalhes das especificações e do equipamento também estão sujeitos a alterações de modo a corresponderem aos requisitos e condições locais. Por favor, contacte o seu Centro Lexus mais próximo para obter os detalhes de tais alterações que possam ser necessárias.

Nota: os veículos e especificações apresentados neste catálogo podem diferir dos modelos e equipamento disponíveis. A cor da carroçaria do automóvel pode diferir ligeiramente da cor das fotografias impressas neste catálogo.

Para mais informação, consulte a nossa página Internet em www.lexus.pt

A proteção do meio-ambiente é uma prioridade da Lexus. Tomamos várias medidas no sentido de assegurar que, durante o ciclo de vida dos nossos automóveis, desde o desenho, produção, distribuição, venda e assistência até ao fim de vida útil, o seu impacto ambiental seja mínimo.

O seu Centro Lexus local terá todo o prazer em fornecer-lhe mais informações acerca dos requisitos de veículos em fim de vida.

* A Lexus Europe é uma divisão da Toyota Motor Europe NV/SA.

Impresso na Europa, setembro de 2016



Faça o download da nossa aplicação para o seu telemóvel ou tablet e corra no circuito de Ascari sempre que quiser.