

**VOLVO**  
**V40**



**VOLVO**



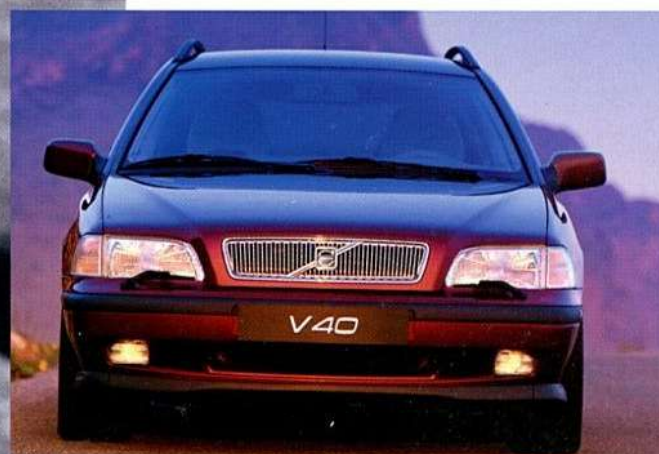
*Os automóveis permitem liberdade e prazer. Mas exigem responsabilidade.*

*A nossa filosofia de produção de automóveis pressupõe que quanto mais responsável for a nossa atitude, mais liberdade e prazer poderemos proporcionar aos utilizadores dos nossos automóveis.*

*Por isso, somos tão determinados nos nossos critérios de qualidade - do próprio automóvel, do equipamento opcional e do serviço, e em todos os contactos que os nossos clientes mantêm connosco.*

*É também por isso que dedicamos tantos esforços à questão da segurança - e é por isso que o nome da Volvo é sinónimo de segurança automóvel, em todo o mundo. A segurança dá-lhe a confiança de que necessita para poder aproveitar ao máximo o prazer de viajar e de conduzir. E as características que garantem a segurança de um automóvel são as mesmas que permitem que seja divertido conduzi-lo.*

*É, ainda, por isso, que estamos entre os melhores no que diz respeito à produção de automóveis compatíveis com o meio ambiente - uma responsabilidade que nos faz apenas mais felizes. Tal como você, também nós queremos olhar para os nossos filhos e para as gerações futuras, olhos nos olhos, sem vergonha. Assim é mais divertido produzir automóveis. E, para si, é mais divertido possuí-los e utilizá-los.*







# T4

O novo Volvo V40 T4.  
Novíssimo e mais potente.  
Um motor turbo com  
200cv e 300Nm.  
Dos 0 aos 100 km/h  
em 7.3 segundos  
(transmissão manual).  
DSA - Novo sistema de  
controlo de tracção Volvo.  
Um chassis que permite  
uma condução desportiva.  
Faróis dianteiros duplos.  
Spoiler no tejadilho.  
Jantes de liga leve "Gaspra"  
com pneus ZR 205 / 50x16".  
Volante desportivo  
forrado a couro.











VOLVO

SRS





O Volvo V40 é o seu automóvel personalizado desde o dia em que o conduz pela primeira vez.

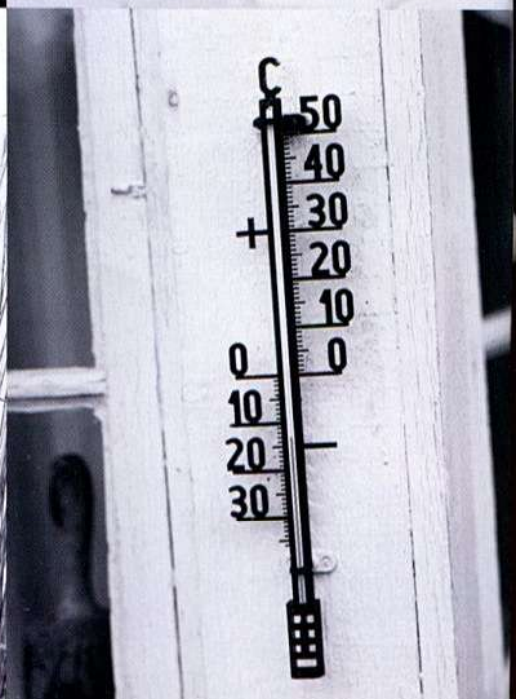
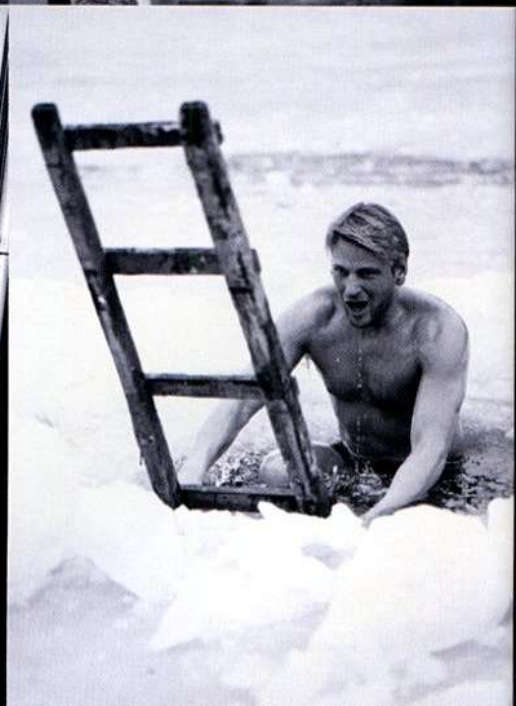
Um determinado tipo de estofos deixará de ser obrigatório porque escolheu um dado tipo de motorização. Agora, pode combinar qualquer motor, cor exterior, estofos, etc., de acordo com o seu próprio gosto e as suas preferências. Existem ainda diversos pacotes de equipamento à sua escolha.

Poderá assim escolher um só pacote, combinar os pacotes que quiser ou até aumentá-los com opções pessoais.

A decisão é sua e o seu V40 será construído especialmente para si.



*Uma das muitas alternativas: Caixa automática, estofos em pele, volante forrado a pele, tablier em madeira, ECC (unidade climática controlada por termostato, da Volvo), Rádio SC-805 stéreo com RDS, computador de bordo, cruise control, abertura de portas com comando central através de um botão colocado no tablier prevenindo os acidentes com crianças, vidros eléctricos à frente e atrás e vidros retrovisores exteriores aquecidos e controlados electricamente.*



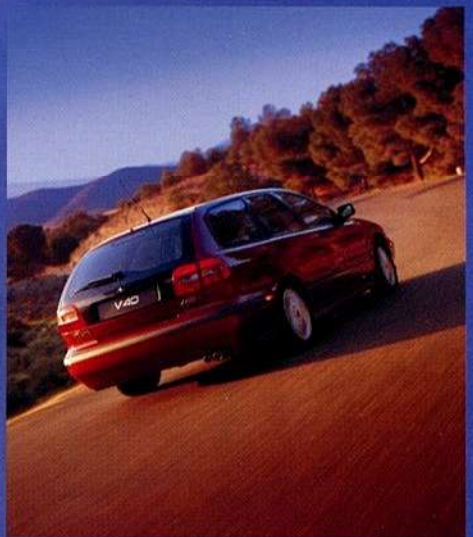
As correias para fixação de bagagem mantêm-na firme no seu lugar. O compartimento de carga possui também uma bolsa em rede que ajuda a conservar os cestos de compras em posição vertical. É fácil transformar um, dois ou mesmo três elementos do banco traseiro, em espaço de carga plano. Retirando a chapeleira obtém-se um espaço vertical do 90 cm. Rebatendo o encosto do banco do passageiro da frente, a distância entre o tablier e a tampa da mala atinge os 2,7 metros! Está disponível uma cobertura para a bagagem que se encontra incorporada na prateleira enrolando-se quando não está a ser usada.





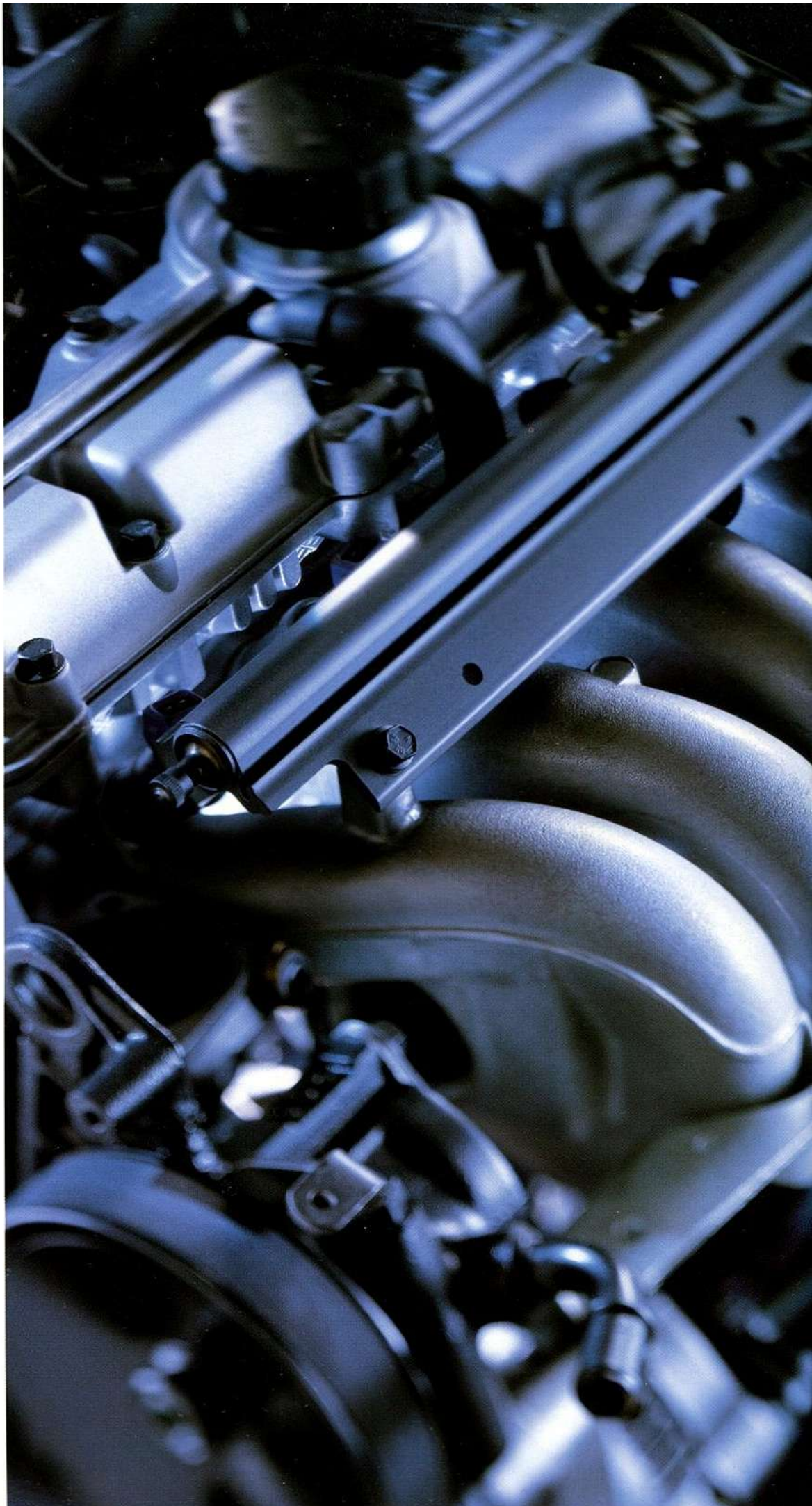






**Em termos técnicos:**

Pode escolher entre quatro motores a gasolina, sendo um deles turbo com intercooler. São totalmente construídos em alumínio com camisas de cilindros embutidos, 4 válvulas por cilindro, dupla árvore de cames à cabeça, balanceros hidráulicos e ignição e injeção controladas por microprocessador. Caixa automática de 4 velocidades com três funções e posição de bloqueio total ou caixa manual de 5 velocidades totalmente sincronizadas. Um motor Turbo Diesel com intercooler e caixa manual de 5 velocidades.



As características que fazem com que um automóvel seja divertido de conduzir são as mesmas que o tornam seguro.

O Volvo V40 foi desenhado com as características ideais para o poder auxiliar nas situações mais críticas: rapidez de aceleração, aderência fiável, distâncias de travagem curtas - os mesmos factores que o tornam tão agradável para conduzir.

### **Quando é necessária rapidez de aceleração.**

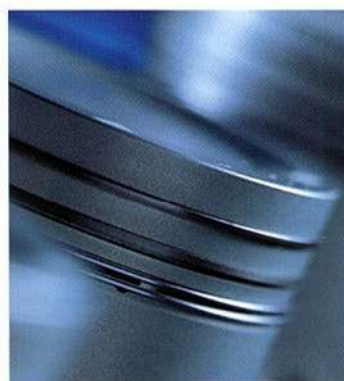
O Volvo V40 possui um motor transversal de 4 cilindros e tracção à frente. Pode escolher uma das 4 motorizações a gasolina ou o motor a diesel.

Um dos motores a gasolina - 200cv Turbo - desenvolve um alto binário a todas as velocidades - uma verdadeira inspiração para o condutor activo.

Também tem à sua disposição um motor Turbodiesel.

Todos estes motores respondem com potência e rapidez às solicitações do acelerador, permitindo ganhar velocidade sem esforço quando se sai de uma curva, ultrapassar um camião ou se desejar conduzir em cidade sem grandes mudanças de caixa.

A caixa ou é automática com 4 velocidades ou manual com cinco. Nos dois casos a velocidade mais alta é overdrive o que reduz o ruído e representa economia na condução.



*Com 4 válvulas por cilindro, os cilindros têm tempo para se encher devidamente mesmo a altas rotações, aproveitando ao máximo as capacidades do motor.*



*A caixa automática tem três possibilidades de condução. Se deseja uma aceleração muito rápida, seleccione S. Se quiser reduzir o risco das rodas patinarem nos pisos mais escorregadios, seleccione W.*



*O sistema de diagnóstico vigia todas as funções electrónicas do motor, os travões ABS e o sistema dos airbags. Permite identificar rápida e facilmente quaisquer avarias.*



*A sofisticada suspensão multi-link e as barras anti-rolamento à frente e atrás contribuem para uma segura aderência à estrada.*



*O sistema DSA reduz instantaneamente o binário quando uma roda motriz começa a patinar, fazendo com que readquirir a aderência.*



*Uma nova característica do sistema ABS é que o poder de travagem dos eixos dianteiros e traseiros é distribuído entre eles para maximizar o seu efeito ao longo da sequência de travagem.*

Só poderá conduzir um automóvel, realmente em segurança, se o controlar plenamente. A verdadeira sensação de controlo é um ingrediente importante para a obtenção de prazer na condução.

#### **Piso escorregadio**

No Volvo V40 o sistema anti-derrapagem Volvo-DSA (Dynamic Stability Assistance) - é standard com o motor de 200cv e opcional nas restantes motorizações.

Com o sistema DSA poderá obter velocidade sem que as rodas da frente derrapem, mesmo quando durante a aceleração a estrada se apresente

escorregadia. O sistema impede automaticamente que o motor transmita às rodas mais potência do que o limite que lhes permita manter a aderência que é dependente das condições da estrada. O Sistema DSA melhora a estabilidade lateral nas curvas e diminui os problemas de subviragem à saída das curvas. Para além disto reduz o desgaste do motor, da caixa e dos pneus.

#### **Curvas acentuadas**

O Volvo V40 comporta-se de igual modo numa estrada sinuosa ou numa auto-estrada. Trata-se de um automóvel excepcionalmente suave em estradas de piso irregular, o que resulta de um sistema especial de suspensão independente, bem como de um chassis invulgarmente rígido, características capazes de nos fazer parecer curtas, as longas distâncias a percorrer. Combina o conforto com altos padrões de aderência e estabilidade. Ao acelerar em curva verifica-se um comportamento sem quaisquer desvios de trajectória. Pode confiar nele mesmo que necessite de efectuar uma manobra de recurso.

#### **Travagens bruscas**

O controlo mantém-se mesmo durante uma travagem brusca. As propriedades direccionais mantêm-se graças ao ABS, isto significa poder desviar-se de um obstáculo enquanto simultaneamente imobiliza o carro na mais curta distância possível. A suspensão dianteira está desenhada de forma a impedir o automóvel de "mergulhar" em situações de travagem violenta. O sub-chassis está concebido de forma a manter o automóvel na horizontal enquanto acelera.

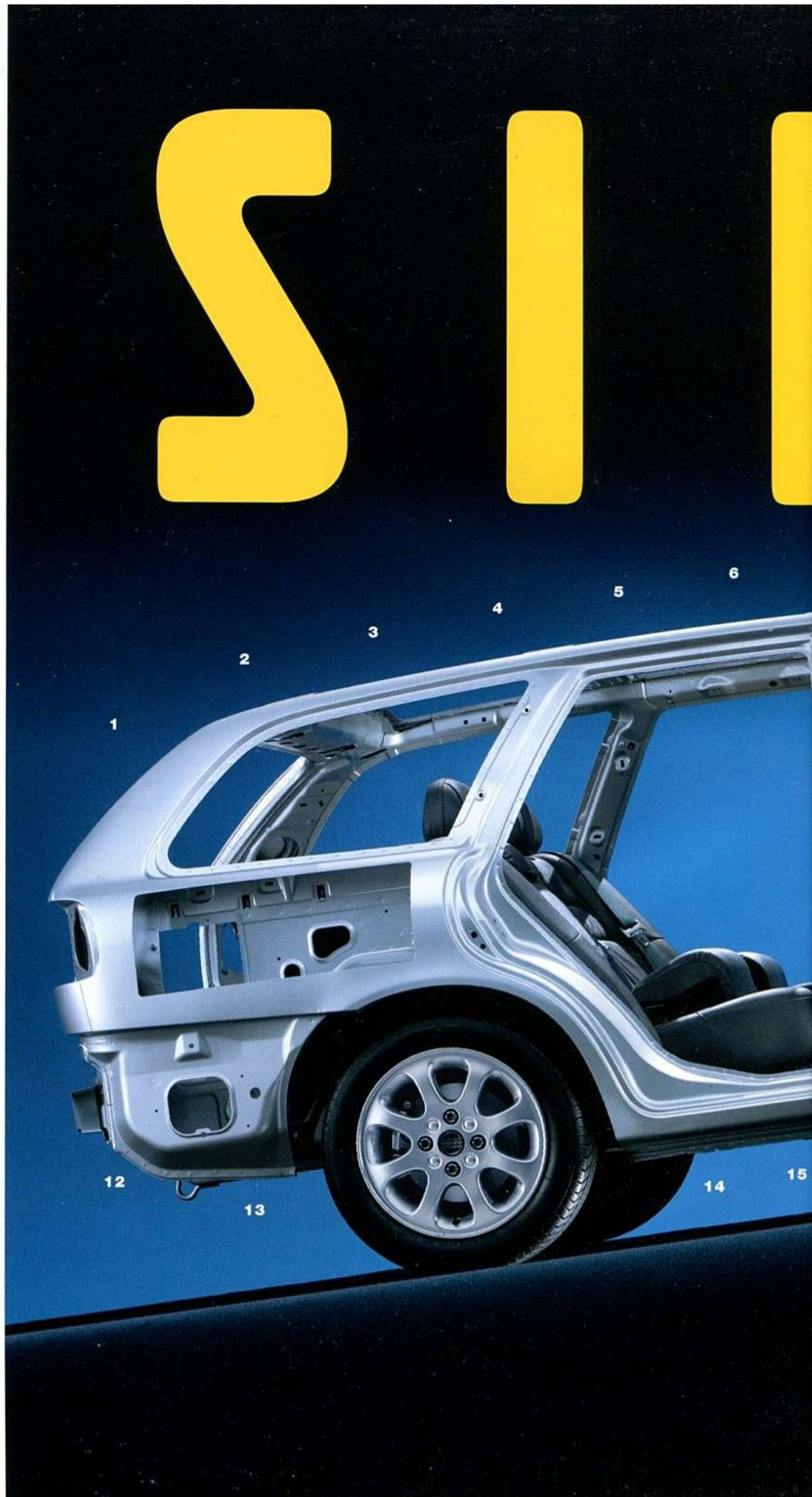




**DSA** - O sistema de controlo de tracção Volvo (Standard com o motor de 200cv).  
Suspensão dianteira com molas helicoidais, suspensão traseira independente Multilink, o que possibilita manter praticamente inalterável o ângulo das rodas, proporcionando grande suavidade. Barras anti-rolamento. Direcção assistida progressivamente de pinhão e cremalheira. ABS com travões de disco às quatro rodas ventilados à frente.

# SII

- 1 Luzes traseiras com lâmpadas duplas
- 2 Terceira luz de travagem - LED
- 3 Dois bancos de crianças integrados no assento traseiro (opcional)
- 4 Pré-tensores de cintos de segurança e ajuste automático em altura nos lugares da frente
- 5 Fecho centralizado de portas com comando no painel (opcional)
- 6 Todos os bancos resistem a uma força de 100 kg de carga em caso de colisão
- 7 Airbag: standard para o condutor e opcional para o passageiro
- 8 Cintos de segurança de três pontos de fixação, encostos de cabeça e almofada de formato anti-deslizante em todos os 5 lugares
- 9 Espelhos retrovisores de ângulos ampliados
- 10 Pára-brisas e vidros traseiros laminados reforçando o habitáculo
- 11 Coluna de direcção deformável em caso de colisão frontal
- 12 Sistema de segurança de bagagens
- 13 Depósito de combustível bem protegido
- 14 Sistema ABS
- 15 Travões de disco às quatro rodas, ventilados à frente
- 16 Habitáculo reforçado com aço de alta resistência
- 17 SIPS - Sistema de protecção contra impactos laterais, com airbags laterais
- 18 Sinalizadores luminosos laterais
- 19 Membros da estrutura dianteira dissipam o impacto
- 20 Duas barras inferiores desenhadas para impedir as rodas de entrarem no habitáculo
- 21 Zonas de deformação



# DS



7

8

9

10

11

21

20

19

18

17

16



### Sempre ao seu lado

Já imaginou quantos cruzamentos passa durante um ano?

Se tivesse pensado nisso, imediatamente se apercebia da importância de viajar num automóvel resistente às colisões laterais. É essa a razão porque a Volvo equipa de série o V40 com o sistema SIPS e airbags laterais.

SIPS - Sistema Volvo de Protecção contra Impactos Laterais é uma importante parte da segurança automóvel - 25% dos acidentes graves são embates laterais.

O SIPS dissipa as forças do impacto para as barras inferiores, os pilares das janelas e tejadilho, plataforma e outras partes da carroçaria onde são absorvidas em vez de se expandirem através do habitáculo. Isto é completamente diferente dos tipos de sistemas, chamados protectores de embates laterais e utilizados por muitos outros construtores, que normalmente consistem simplesmente no reforço das portas.

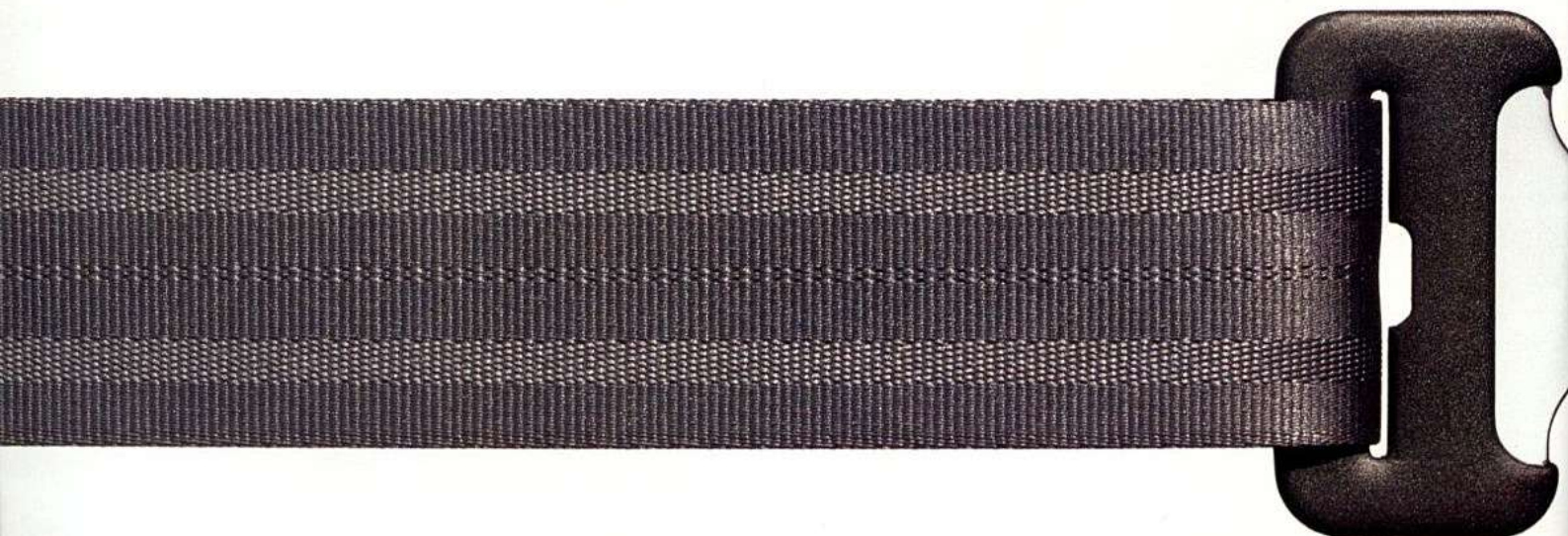
Os airbags laterais encontram-se embutidos nas faces laterais exteriores dos bancos da frente mantendo-se sempre ao seu lado independentemente da inclinação que escolher para as costas do banco. Dão protecção especialmente

É a soma de todas as partes que determinam a segurança de um automóvel e não cada um dos elementos por si. Num Volvo V40, a segurança é integrada desde os primeiros esboços dos desenhadores.

O habitáculo é protegido por uma robusta "caixa de segurança", reforçada com aço de alta resistência.

As zonas dianteira e traseira são

desenhadas para deformar sob pressão, para que as forças de impacto sejam dissipadas suave mas eficazmente. Quando só parte da dianteira do automóvel estiver envolvida numa colisão os membros da estrutura dianteira dissipam o impacto. Duas barras inferiores reforçadas impedem que as rodas entrem no habitáculo.



*A Volvo tem liderado, nos últimos cinquenta anos, o esforço de desenvolvimento de automóveis cada vez mais seguros:*

- 1944 Caixa de segurança
- 1944 Pára-brisas laminado
- 1956 Painel de instrumentos de segurança
- 1959 Cintos de segurança de três pontos de fixação
- 1966 Duplo circuito de travagem
- 1966 Zonas de deformação
- 1967 Cintos de segurança traseiros
- 1968 Encostos de cabeça
- 1969 Cinto de segurança de inércia
- 1972 Banco de crianças e fecho de protecção de crianças
- 1973 Pára-choques de absorção de energia
- 1974 Coluna de direcção deformável sob pressão
- 1979 Espelho retrovisor de grande ângulo
- 1982 Protecção "anti-submarining"
- 1984 Sistema de travagem ABS
- 1986 Terceira luz de travagem
- 1987 Pré-tensores dos cintos de segurança
- 1987 Airbags
- 1990 Cintos de segurança de três pontos em todos os lugares do automóvel
- 1990 Banco de crianças integrado no banco traseiro
- 1991 SIPS - Sistema de Protecção Contra Impactos Laterais
- 1991 Ajuste automático da altura dos cintos de segurança dianteiros
- 1994 Airbags laterais



ao nível do tórax, que é a zona do corpo mais afectada neste tipo de acidentes.

Também proporcionam protecção para as ancas e a cabeça.

SIPS com airbags laterais, reduz o risco de ferimentos graves resultantes de uma colisão lateral, em 35%.

Para aumentar a protecção em acidentes frontais, está disponível um airbag para o condutor (standard) e para o passageiro (opcional).

Cintos de segurança de três pontos de fixação, encostos de cabeça e almofada de formato anti-deslizante são standard em todos os 5 lugares. Os cintos da frente possuem ainda pré-tensores e ajuste automático em altura.

### **Mais vale prevenir do que remediar**

O Volvo V40 está equipado de maneira a evitar que os outros automobilistas colidam com ele. É o primeiro carro europeu a ter sinalizadores luminosos laterais, tornando-o facilmente visível nos cruzamentos. A terceira luz de travagem, no topo do vidro traseiro, tem uma lâmpada especial que se ilumina um quarto de segundo mais rápido que as lâmpadas normais. A uma velocidade de 90 km/h esta tecnologia incrementa a margem de segurança entre si e o carro que o segue numa distância aproximada de um carro.

As luzes traseiras de ambos os lados são duplas, tornando-o também mais fácil de ver por trás, mesmo que alguma delas se funda.



Não devem as crianças viajar tão seguras como os adultos?

A Volvo é o único construtor que desenvolveu equipamento de segurança infantil propositadamente para o seu Volvo e não para outro automóvel qualquer. Foi testado em testes de colisão realistas o que assegura, não só o

cumprimento dos padrões normalmente requeridos, como vai ao encontro dos mais exigentes requisitos de segurança - os da Volvo!



*Este botão colocado no painel, permite-lhe fechar ou abrir todas as portas, evitando que as crianças o façam durante a viagem.*



*O assento traseiro com dois bancos de criança integrados (opcional), oferece às crianças entre os 3 e os 10 anos a possibilidade de se sentarem, com apoio para os pés, a uma altura suficiente de modo a beneficiar de toda a protecção que o cinto de segurança e o encosto de cabeça lhes podem proporcionar.*



*As crianças até aos quatro anos viajam mais seguras voltadas para a rectaguarda. Esta cadeira infantil é a única testada em posição de utilização num Volvo V40 e aprovada para ser usada em qualquer lugar. No entanto, nunca deverá ser colocada no banco da frente quando estiver montado um airbag. Pode acoplar-se uma pala para o sol, uma almofada e ainda um acessório especial que permite a sua utilização por crianças até aos nove meses.*



*O banco de crianças dos 3 aos 10 anos, permite que estas se sentem num plano mais elevado, para que possam colocar correctamente o cinto de segurança de três pontos. Existe também um encosto adaptável à base que constitui protecção adicional para o pescoço e a cabeça. No entanto, nunca deverá ser colocado num banco quando estiver montado um airbag.*

# CONSTRUÍDO A PENSAR NO FUTURO

*A Volvo produz uma pequena percentagem dos automóveis de todo o mundo. Mesmo assim, é líder na produção dos automóveis mais seguros - protagonismo que também assumimos em relação ao cuidado com o ambiente. O cuidado com o ambiente é aliás uma das principais preocupações da Volvo.*

## Uma atitude holística

Esta atitude é essencial. No desenvolvimento de novos produtos usamos um sistema denominado EPS "Environmental Priority Strategies in product design" que foi desenvolvido por especialistas em assuntos ambientais. Este sistema não é mais que uma ferramenta que nos indica como é que um componente específico afecta o meio ambiente ao longo do seu ciclo de vida, desde a extracção da matéria prima, produção, utilização e reciclagem.

## Purificação a 95%

Num Volvo V40 um eficiente catalisador elimina até 95% de todo o monóxido de carbono, hidrocarbonetos e óxidos de azoto que fazem parte das emissões de escape dos motores a gasolina. O controlo de emissões da

Volvo é eficaz após vários anos de utilização. Testes oficiais demonstram que as emissões de escape, após 80000km, são praticamente tão limpas como quando o automóvel era novo. Na Volvo a qualidade e o cuidado com o ambiente andam de mãos dadas.

## Restrições aos produtos químicos utilizados

Poucos automóveis são produzidos com menor impacto ambiental. Nós criamos uma "lista negra" de componentes tóxicos que foram banidos da produção e uma "lista cinzenta" de componentes tóxicos que devem ser evitados e em muitos casos estão mesmo a ser banidos. Estas listas, que incluem componentes como os CFC's e amianto, são aplicáveis não só à Volvo como também aos nossos fornecedores. Conseguimos implementar uma redução drástica no uso do PVC. Utilizamos tintas com base de água para minimizar a emissão de solventes tóxicos.

## Produzidos para serem reciclados

Usando a actual tecnologia, 87% de um Volvo V40 pode ser reciclado - se pensarmos nos materiais que podem ser incinerados para produzir energia esta percentagem sobe para 95%. A maioria

dos plásticos são compostos por polipropileno que tem um impacto ambiental reduzido e é altamente reciclável. A reduzida percentagem de materiais mistos e um depósito de combustível de reduzida dimensão são algumas características que facilitam o desmantelamento. Todos os componentes em plástico que pesam mais de 50 gramas são marcados para facilitar a sua recolha e classificação. Naturalmente, também usamos materiais reciclados. Os blocos dos motores e as caixas da transmissão (manual) são na sua maioria produzidos em alumínio reciclado. 5Kg dos componentes plásticos são recicláveis e 7Kg de todos os componentes do automóvel são constituídos por materiais recicláveis tais como fibras têxteis e fibras de madeira.

## Reduzido consumo de combustível

Um dos objectivos principais da Volvo é a redução das emissões de dióxido de carbono. O nosso objectivo é reduzir a emissão média dos nossos automóveis em 25% até ao ano 2005 (desde 1990). A nova tecnologia de injeção directa do Volvo V401.8i é mais um passo em direcção a um reduzido consumo de combustível. O consumo de combustível oficial é 6.9 litros aos 100Km em condução mista (certificado de acordo com a Directiva da UE 93/116/EEG).

*A Volvo foi o primeiro produtor de automóveis do mundo a certificar áreas importantes do seu negócio de acordo com a norma ambiental 14001 - Desenho, Aprovisionamento, Produção, Organização do Mercado e Serviço.*



Desenho

Aprovisionamento e fornecedores

Produção

Os processos de produção foram desenhados para terem o menor impacto ambiental.

Todos os colaboradores da Volvo Car Corporation, seus importadores, concessionários e fornecedores frequentam cursos sobre a preservação do meio ambiente.

Nas especificações ambientais da Volvo vê-se como os nossos automóveis afectam o meio ambiente durante a produção, condução e reciclagem.

O trabalho que a Volvo está a desenvolver na área ambiental é um processo constante. Para mais informações visite o nosso site em <http://www.volvo.com>



Transporte e Distribuição

Marketing

Concessionários

Oficinas





## VOLVO LIFE™

*Ter um Volvo é muito mais que ser dono de um mero automóvel. Por esta razão criamos a VOLVO LIFE. Uma gama de produtos e serviços que tornam a propriedade de um automóvel uma experiência mais cómoda e divertida. Estes acessórios foram concebidos com um objectivo fundamental - fazê-lo sentir uma ainda maior satisfação por ter um Volvo. Poder adaptar o seu automóvel a si mesmo, enquadrando-o no seu próprio estilo de vida, assim como o da sua família.*

*Esta simbiose não será perturbada, pois os acessórios Volvo são os únicos que foram testados de acordo com as mais rigorosas exigências em termos de segurança, qualidade e preocupação ambiental. São também os únicos a poder garantir uma perfeita harmonia com todos os pormenores deste avançado modelo automóvel, salvaguardando os valores fundamentais da Volvo.*

*Algum deste equipamento tem de ser encomendado ao mesmo tempo que o automóvel. Outro pode ser acrescentado mais tarde.*

*Para mais informação acerca de todo o equipamento extra do Volvo V40, entre em contacto com o seu concessionário local ou consulte um catálogo de acessórios Volvo Life.*



### Volvo City Life

É essencial proteger o seu automóvel contra roubo. Também é importante poder estacionar com facilidade, guardar os seus sacos e malas com segurança e de forma arrumada.

- Jantes de liga leve
- Sistema áudio
  - Porta sacos
  - Filtro do habitáculo
  - Caixa de CD's
- Apoio central de braços para os bancos dianteiros
  - City bag
  - ECC- ar condicionado electrónico
  - Sistema de mãos livres para telemóvel
- Pernos das jantes com chave
  - Vidros e espelhos retrovisores eléctricos
- Alarme com controlo remoto
  - Radar de marcha-atrás
  - Porta-óculos
  - Porta guarda-chuva (inclui guarda-chuva)

### Volvo Business Life

Se utiliza o seu automóvel como meio de transporte e como escritório, terá provavelmente alguns requisitos especiais. Idealizamos uma lista de acessórios que o ajudarão a tornar o seu tempo no automóvel o mais eficiente possível, sem nunca comprometer a segurança. Acessórios que tornarão as longas viagens de trabalho em agradáveis passeios.

- Jantes de liga leve
- Termómetro de temperatura exterior
- Sistema áudio
  - Business bag
  - Saco de viagem
  - Filtro do habitáculo
  - Caixa de CD's
  - Apoio central de braços dianteiro ou traseiro
- Controlo de velocidade de cruzeiro
  - DSA (sistema anti-patinagem)
  - ECC - ar condicionado electrónico
  - Bancos dianteiros ajustáveis electricamente
- Tapetes têxteis
  - Sistema de mãos-livres para telemóvel
  - Bancos dianteiros aquecidos
  - Banco de passageiro ajustável em altura
  - Espelhos de cortesia com iluminação
- Rede de protecção para carga
  - Mesa para computador
  - Vidros e espelhos eléctricos
  - Luzes de leitura frente
- Spoiler traseiro
- Alarme com controlo remoto
  - RTI (sistema de navegação)
  - Suporte para dormir
  - Porta fatos viagem
- Computador de bordo
  - Alavanca de velocidades em madeira
- Volante em madeira/couro
- Painéis estilo madeira

Opção de fábrica (encomendado ao mesmo tempo que o automóvel)

Equipamento que pode ser montado no seu concessionário Volvo



### Volvo Touring Life

O prazer de viajar está intimamente ligado ao seu Volvo. E todas as vezes que planeia uma longa viagem, ou decide passar um fim-de-semana fora com a família, poderá tirar muito mais proveito da viagem se o seu automóvel estiver equipado de acordo com as suas necessidades específicas.

Neste caso, trata-se de um equipamento prático que reforce o conforto e aumente a capacidade de carga. Bem como aquele pequeno extra que faz a diferença entre transporte e prazer.

- Jantes de liga leve
- Termómetro de temperatura exterior
- Sistema áudio
  - Sacos
  - Filtro do habitáculo
  - Espelho de caravana
  - Caixa de CD's
- Apoio central de braços dianteiro
- Suspensão desportiva
- Controlo de velocidade de cruzeiro
  - DSA (sistema anti-patinagem)
  - ECC- ar condicionado electrónico
  - Bancos dianteiros ajustáveis electricamente
  - Caixa térmica
  - Saída extra para corrente eléctrica
  - Extintor
  - Kit de primeiros socorros
- Faróis de nevoeiro dianteiros
- Nivelamento automático da suspensão
- Encosto de cabeça com apoios laterais
  - Bancos aquecidos
- Volante desportivo em couro
  - Transportador de carga com chave
- Pernos das jantes com chave
  - Tecto de abrir eléctrico
  - Vidros e espelhos eléctricos
- Roof Rails
  - Luzes de leitura, frente
- Spoiler traseiro
- Alarme com controlo remoto
  - Caixa para o tejadilho
- Rede de segurança em têxtil
  - "Safety grill", em aço
  - Suporte para dormir
  - Porta-óculos
  - Caixa suplementar
  - Gancho fixo ou removível para reboque
- Computador de bordo
  - Mala de fim-de-semana

### Volvo Active Life

Independentemente do seu mais ardente interesse ser velejar ou reconstruir a sua casa de campo, temos os acessórios que precisará para o seu Volvo, especialmente concebidos para acrescentar versatilidade à capacidade de carga.

- Jantes de liga leve
- Termómetro exterior de temperatura
- Sistema áudio
  - Faróis suplementares
  - Sacos
  - Porta-bicicletas com montagem no tejadilho ou no gancho de reboque
  - Braço elevatório para bicicletas
  - Filtro para o habitáculo
  - Espelho de caravana
  - Divisor do espaço de carga
  - Caixa de CD's
  - Aquecedor do habitáculo
  - DSA (sistema anti-patinagem)
  - Caixa térmica
  - Aquecedor eléctrico do motor
  - Extintor
  - Kit de primeiros socorros
- Faróis de nevoeiro dianteiros
  - Aquecedor do motor a gasolina
- Nivelamento da suspensão automático
  - Bancos aquecidos
- Volante em couro
  - Transportador de carga com chave
  - "Load liner"
  - Tapete para a mala
- Palas à frente e atrás
  - Protector do pára choques
- Roof rails
- Spoiler traseiro
  - Caixa para o tejadilho
  - Tapetes em borracha
- Rede de segurança em têxtil
  - "Safety grill", em aço
  - Suporte para esquis e snowboards
  - Correntes para a neve
  - Caixa suplementar
  - Gancho fixo ou removível do reboque
  - Caixa para o fim-de-semana

### Volvo Family Life

Acessórios testados e aprovados para facilitar a vida das famílias e crianças mais pequenas

- Sistema áudio
  - Suplemento para bebés
  - Suporte para sacos
  - Sacos
  - Porta-bicicletas com montagem no tejadilho ou no gancho de reboque
  - Cadeira de criança e encosto para as costas
  - Filtro do habitáculo
  - Espelho de caravana
  - Caixa de CD's
  - Apoio central de braços traseiro
  - Cadeira de segurança para crianças
  - Protecção dos estofos
  - Divisor do espaço de carga
  - Caixa térmica
  - Kit de primeiros socorros
  - Extintor
  - Banco do passageiro ajustável em altura
- Encosto para a cabeça com apoios laterais
  - Cadeira de criança integrada atrás
  - Protecção dos pés
  - Transportador de carga com chave
  - Tapete para a mala
  - Espelho para ver cadeira criança
  - Almofada
  - Saco de brinquedos
  - Mesa para crianças
  - Função bloqueador das portas traseiras
  - Vidros eléctricos
  - Protecção do pára-choques
- Roof-rails
  - Luzes leitura frente
- Alarme com controlo remoto
  - Caixa para o tejadilho
  - Tapetes em borracha
- Rede de segurança em têxtil
  - "Safety grill", em aço
  - Suporte para esquis e snowboards
  - Almofada para dormir
  - Porta-óculos
  - Cortina de protecção solar de raios solares para banco criança
  - Gancho fixo ou removível do reboque

O Volvo V40 é o seu automóvel personalizado desde o primeiro dia. O **ar condicionado electrónico** mantém a mesma temperatura interior independentemente da temperatura exterior. Pode também optar por um **ar condicionado manual**. O **tecto de abrir eléctrico em vidro** pode abrir totalmente ou só levantar atrás.

Os **bancos eléctricos para o condutor e passageiro** dão maior comodidade à sua viagem. Os **apoios de cabeça** com suportes laterais tornam a viagem mais confortável para quem viaja atrás. **Vidros eléctricos** estão disponíveis para os vidros da frente e de trás. Os vidros de trás podem ser bloqueados. Os **espelhos retrovisores podem ser aquecidos** melhorando a visibilidade.

Pode escolher entre dois tipos de **aplicações em madeira** - nogueira vermelha ou escura. Também pode optar por ter o **volante em couro e madeira** combinando com o **punho da alavanca de velocidades**, também em madeira. Pode optar entre dois tipos de volante em couro - cinzento ou bege. O **volante desportivo** é robusto e tem um apoio especial para as mãos. Os **tapetes em têxtil** são duradouros e exclusivos.

O **alarme com controlo remoto** é a melhor forma de evitar os roubos e assaltos. É activado utilizando o mesmo controlo do fecho central. O **cruise control** proporciona uma viagem mais confortável pois mantém a mesma velocidade até accionar o travão ou acelerar. O **termómetro de**

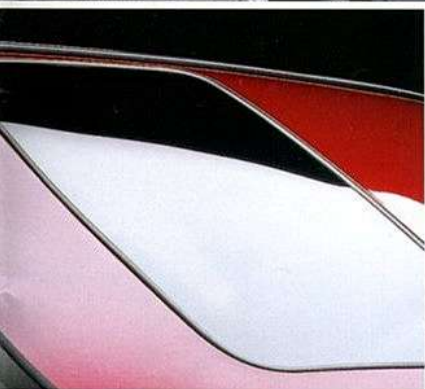
**temperatura** indica-lhe a temperatura exterior e avisa-lhe no caso de haver gelo na estrada. O **computador de bordo** mostra a velocidade média, distância percorrida, consumo actual e médio e distância a percorrer com o actual nível de combustível. Também indica qual a temperatura exterior e avisa se for ultrapassada uma determinada velocidade.

O **sistema de navegação RTI** permite-lhe descobrir o melhor percurso entre dois pontos. Informa também sobre o congestionamento de trânsito. O monitor mostra um mapa da área em que está, com setas que permitem encontrar facilmente a sua localização e o seu destino. Uma voz informá-lo-à onde deve mudar de direcção. Os mapas estão disponíveis em CD-ROM e são permanentemente actualizados. Hoje, o sistema já cobre grande parte da Europa Ocidental e está em permanente expansão.

Os **sistemas áudio** do Volvo V40 proporcionam muito mais que uma excelente qualidade de som. A gama inclui rádios com RDS com funções de informação de trânsito, autosave e muito mais. Pode encomendar o seu Volvo com um sistema de som com CD ou cassette ou ambos. Alguns sistemas conseguem ajustar automaticamente o nível de som em função da velocidade do automóvel. Se quiser ter a opção de escolher entre vários CD's diferentes pode instalar uma **caixa de CD's na mala**. Se instalar um rádio de pequenas dimensões há espaço para guardar até 8 CD's no espaço por baixo do rádio na consola central.

- SC-805 Rádio RDS com Cd e cassette incorporado** (opção de instalar caixa de Cd na mala). Potência 4 X 25W. Função de "mute" para telefone. ASC "Active sound control".
- SC-802 Rádio RDS com leitor de cassetes incorporado** (opção de instalar caixa de Cd na mala). Potência 4 X 25W. Função de "mute" para telefone. ASC "Active sound control".
- CT-906 Rádio RDS com Cd incorporado** (opção de instalar caixa de Cd na mala). Potência 4 X 25W. Função de "mute" para telefone. ASC "Active sound control". (tem de ser encomendado ao mesmo tempo que o automóvel)
- CT-505 Rádio RDS com CD incorporado** (opção de instalar caixa de Cd na mala). Potência 4 X 20W. Função de "mute" para telefone.
- CR-504 Rádio RDS com leitor de cassetes incorporado** (opção de instalar caixa de Cd na mala). Potência 4 X 20W. Função de "mute" para telefone.
- CT-503 Rádio RDS com Cd incorporado**. Potência 4 X 20W. Função de "mute" para telefone.
- CR-502 Rádio RDS com leitor de cassetes incorporado**. Potência 4 X 20W. Função de "mute" para telefone.
- Opção de fábrica (encomendado ao mesmo tempo que o automóvel)*
- Equipamento que pode ser montado no seu concessionário Volvo*





Um **radar de marcha-atrás** é muito útil quando se tem que parar o automóvel em lugares apertados. Um som indica ao condutor qual a distância entre o automóvel e o obstáculo.

Pode instalar um **tapete reversível em têxtil e borracha** que é muito prático para transportar carga que possa sujar a mala.

Com uma **rede de segurança em têxtil ou aço** os ocupantes estão protegidos da carga no caso de uma travagem mais brusca. O **divisor do espaço da mala** permite transportar um animal num local próprio e de forma segura.

Os **Rails** são parte integrante do sistema completo de transporte de carga que pode incluir uma **caixa para o tejadilho, suportes especiais para bicicletas, esquis e snowboards**. A caixa para o tejadilho está disponível em 3 versões diferentes - uma do tipo convencional que permite abertura lateral, uma mais estreita que só ocupa metade do tejadilho e uma caixa para fim-de-semana.

Pode instalar um **gancho de reboque removível** para transporte ocasional de reboques. Um **sistema de nivelamento totalmente automático** garante um comportamento estável e maior conforto ao transportar carga pesada.

Com o **sistema de mãos livres para o telemóvel da Volvo** pode conversar em segurança mantendo as mãos no volante e os olhos na estrada. O microfone e altifalante estão montados no apoio de cabeça. Uma antena

exterior permite ótimas comunicações e minimiza o risco de interferência com os sistemas electrónicos do automóvel. O suporte para o telefone está facilmente acessível permitindo um manuseamento seguro.

O **DSA- sistema Volvo de controlo de tracção** assegura automaticamente que a potência transmitida às rodas dianteiras é apenas aquela que garante a melhor aderência à estrada, impedindo patinagem. Funciona a todas as velocidades (só disponível com motores a gasolina).

A **suspensão desportiva** do Volvo V40 tem molas mais curtas e robustas barras anti-rolamento que melhoram o comportamento dinâmico para que seja ainda mais divertido, e seguro, conduzir este automóvel.

O **spoiler traseiro** melhora as propriedades aerodinâmicas do automóvel. **As jantes em liga leve** realçam a elegância do automóvel e reduzem o peso suspenso, garantindo um melhor contacto das rodas com a estrada. Os **limpa-faróis** melhoraram a visibilidade em más condições atmosféricas e para aumentar a visibilidade com nevoeiro podem ser montados **faróis de nevoeiro**.





# O PRAZER DE TER UM VOLVO

*Cada Volvo é desenhado para que seja o mais seguro e conveniente possível. No entanto, o conceito estende-se para além do automóvel em si. Temos o prazer de lhe propor um conjunto de benefícios que tornam a escolha do seu Volvo não só lógica como mais em conta.*



Uma solução de financiamento correcta é aquela que o faça sentir seguro desde o primeiro momento. Um plano de financiamento competitivo, personalizado, com mensalidades baixas, baixa entrada inicial, condições claras e aconselhamento profissional é apenas um exemplo das diferentes soluções de financiamento que lhe podemos propor em conjunto com a sua carrinha Volvo V40.



O longo tempo de vida de um Volvo significa que você pode beneficiar de um elevado valor residual. Podemos assim oferecer-lhe condições de leasing muito atraentes, desenhadas de acordo com a sua situação e necessidades.



As estatísticas internacionais mostram que os clientes Volvo são envolvidos em acidentes menos vezes que outros condutores. O elevado nível de segurança de um Volvo reduz também o risco de ferimentos graves. Podemos, por isso, propor-lhe um seguro muito atraente – e você pode beneficiar de todas as vantagens inerentes à compra de uma Volvo V40.



Um pequeno incidente – a perda das chaves, um furo, ou o uso de um combustível errado – pode acontecer a qualquer um. Por isso, oferecemos a todos os nossos clientes, um serviço de assistência em viagem de 3 anos. Aplica-se 24 horas por dia, em toda a Europa. Basta ligar para um número de telefone e receberá toda a assistência. Se não for possível resolver o problema no local, o automóvel será rebocado para um concessionário Volvo. E estes são apenas alguns dos benefícios de ser cliente Volvo. Para mais informações, sobre estes e outros benefícios, consulte o seu concessionário Volvo.







*Crater  
7x16"*



*Gaspra  
6.5x16"*



*Cyber  
6.5x16"*



*Oberon  
6.5x15"*



*Spectra  
6x15"*



*Deimos  
6x15"*

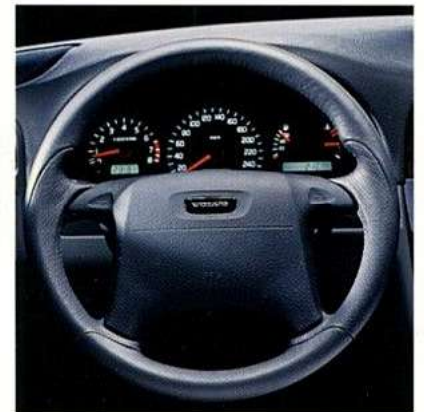
O Volvo V40 dá-lhe imensas oportunidades para personalizar o seu automóvel de acordo com os seus gostos e preferências. Pode escolher entre 13 cores exteriores diferentes e várias jantes. Para o interior existe uma variedade de cores e estofos.



*Volante em couro e madeira, vermelha ou escura.*



*Volante em couro, cinzento ou bege*



*Volante desportivo em dois tons de couro*



*Madeira vermelha*



*Madeira escura*



*Cinzeno escuro (7270)*



*Cinzeno claro (7260)*



*Bege (7250)*



*Scandic plush*



*Cinzeno escuro (7770)*



*Cinzeno claro (7760)*



*Bege (7750)*



*Madison plush*



*Cinzeno escuro (7370)*



*Cinzeno claro (7360)*



*Bege (7350)*



*Aqua jacquard/couro*



*Couro*



*Cinzeno escuro (7970)*



*Cinzeno claro (7960)*



*Bege (7950)*



*Couro artistico (couro especial)*



*Cinzeno escuro (7870)*



*Cinzeno claro (7860)*

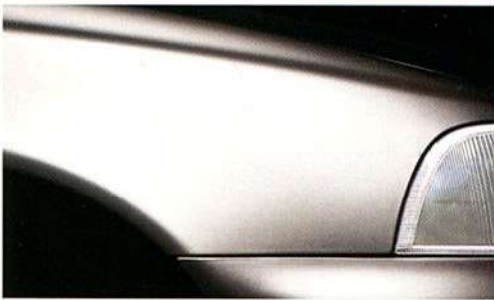


*Bege (7850)*

238  
Vermelho  
escuro



239  
Branco



241  
Vermelho



243  
Azul escuro



244  
Verde escuro



322  
Vermelho  
escuro  
metalizado



325  
Azul metalizado



329  
Cinzeno  
metalizado



332  
Preto  
metalizado



335  
Verde Verão  
metalizado



336  
Lima tropical  
metalizada

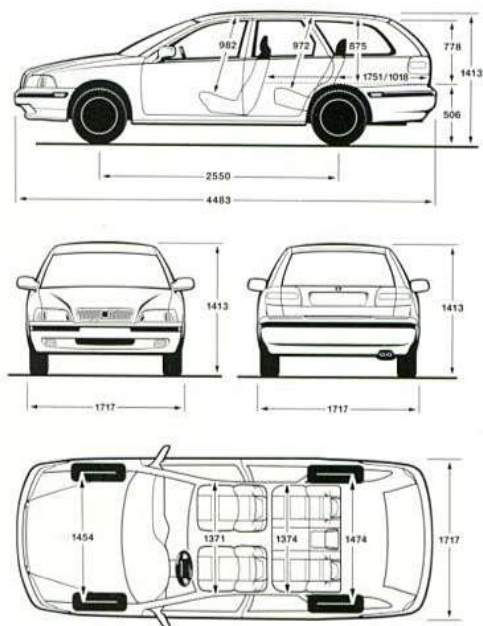


338  
Dourado  
Outono  
metalizado



**N.B.** Neste catálogo não é possível reproduzir exactamente as tonalidades das cores originais, pelo que recomendamos que peça ao seu concessionário Volvo uma amostra da cor desejada.

MOTOR	1.6 LITROS	1.8 LITROS
Configuração	Transversal, 4 cilindros, 16 V	Transversal, 4 cilindros, 16 V
Alimentação e ignição	Sistema electrónico com auto-diagnóstico	Sistema electrónico com auto-diagnóstico
Cilindrada	1588	1731
Diâmetro - curso m/m	81/77	83/80
Potência máxima, ECE (Kw/cv/rpm)	77/105/5500	85/115/5500
Binário máximo, ECE (Nm/Kpm/rpm)	143/14.5/4200	165/17.0/4100
Taxa de compressão/Oct.	10.5:1/95-91 (sem chumbo)	10.5:1/95-91 (sem chumbo)
<b>TRANSMISSÃO</b>		
Manual	5 Velocidades	5 Velocidades
Automática	-	4 Velocidades (inc. overdrive e selector de funções)
<b>SISTEMA ELÉCTRICO</b>		
Capacidade de bateria (12V)	62 Ah	62 Ah
Alternador (A)	80	80
<b>DEPÓSITO DE COMBUSTÍVEL</b>		
Volume litros	60	60
<b>DIRECÇÃO ASSISTIDA</b>		
Pinhão e cremalheira/relação	17.3:1, 3.1 voltas entre eixos	17.3:1, 3.1 voltas entre eixos
Diâmetro de viragem, m	10.6	10.6
<b>PERFORMANCE</b>		
Aceleração 0-100 Km/h, seg.	13.0 (man)	11.0 (man) 12.5 (aut)
Velocidade máxima km/h	185 (man)	195 (man) 190 (aut)
<b>CONSUMOS</b>		
Litros/100 km/h, man/aut	8.5	8.6 (man) 9.1 (aut)



<b>2.0L TURBO</b>	<b>1.9L TURBO, T4</b>	<b>1.9L TURBODIESEL</b>
Transversal, 4 cilindros, Turbo	Transversal, 4 cilindros, Turbo	Transversal, 4 cilindros, Turbo
Sistema electrónico com auto-diagnóstico	Sistema electrónico com auto-diagnóstico	Injecção com auto-diagnóstico
1948	1855	1870
83/90	81/90	80/93
118/160/5100	147/200/5500	66/90/4250
230/23.4/1800-4800	300/30.6/2400-3600	176/18.0/2250
10.5:1/95-91 (sem chumbo)	8.5:1/95-91 (sem chumbo)	20.5:1
5 Velocidades	5 Velocidades	5 Velocidades
4 Velocidades (inc. overdrive e selector de funções)	4 Velocidades (inc. overdrive e selector de funções)	
62 Ah	62 Ah	72 Ah
80	80	80
60	60	60
17.3:1, 3.1 voltas entre eixos	17.3:1, 3.1 voltas entre eixos	17.3:1, 3.1 voltas entre eixos
10.6	10.6	10.6
8.5 (man) 9.0 (aut)	7.3 (man) 8.4 (aut)	13.0 (man)
215 (man) 210 (aut)	235 (man) 225 (aut)	180 (man)
8.9 (man) 9.9 (aut)	9.5 (man) 9.9 (aut)	6.3

**GARANTIA:** Internacional 12 meses sem limite de Kms.

**N.B.** Algumas das informações constantes deste catálogo podem estar incorrectas devido a alterações do processo de produção, depois de ter sido impressa. Os equipamentos descritos podem agora não estar disponíveis ou estar condicionados. Antes de proceder à encomenda do seu Volvo, confirme com o seu concessionário Volvo todas as especificações do automóvel. A Volvo reserva-se o direito de alterar, sem aviso prévio preços, cores, materiais, especificações e modelos.

**VOLVO**

Volvo Car Corporation