

Caddy



Volkswagen





СОВРЕМЕННЫЕ ИНФОМЕДИА-СИСТЕМЫ

От образцового радио до спутниковой навигации.

ЯРКИЙ ДИЗАЙН

Точные линии, немного хрома, спойлер над задним стеклом.

ШИРОКАЯ СДВИЖНАЯ ДВЕРЬ

Удобный вход и выход.
Даже на тесной парковке.

ВЫСОКОКАЧЕСТВЕННАЯ ОТДЕЛКА САЛОНА

Безупречные материалы, улучшенная шумоизоляция.

МАКСИМАЛЬНАЯ ГИБКОСТЬ И ФУНКЦИОНАЛЬНОСТЬ

Множество вариантов трансформации салона для решения разных задач.

ОТВЕТСТВЕННЫЙ ПОДХОД

Система предотвращения повторных столкновений после ДТП в каждом новом Caddy.

ESP – ЭТО СТАНДАРТ

Все Caddy оснащены системами ABS и ESP с электронной блокировкой дифференциала.

СПОРТИВНЫЙ НАСТРОЙ

Caddy – настоящий тяжеловоз, однако может показать класс прохождения поворотов.

МОДЕРНИЗИРОВАННАЯ ПОДВЕСКА

Ещё надёжнее, ещё комфортнее.

ПОДДЕРЖКА СМАРТФОНОВ

Функционал штатных инфомедиа-систем легко расширить, подключив смартфон или планшет.

ПОЛНЫЙ ПРИВОД

Caddy – единственный автомобиль в классе, предлагаемый в варианте 4x4.



Готов к любому повороту событий

Вдвоём – за покупками, впятером – на дачу, компанией в семь человек – в кино. Caddy любит жизнь во всех её проявлениях. Надёжный, выносливый, универсальный, он постарается решить любую поставленную задачу. Остаётся выбрать, какой вариант автомобиля более точно отвечает вашим требованиям: пяти- или семиместный Caddy стандартной длины или Caddy Maxi, удлинённый на 47 см.

Ключевые моменты.	06 Внешний вид и стиль.
	08 Интерьер.
Технологии движения.	10 Удлинённая версия Caddy Maxi.
	12 Возможности трансформации.
	16 Инфомедиа-системы.
	20 Системы безопасности.
	22 Электронные ассистенты водителя.
	24 Двигатели и коробки передач.
	26 Полный привод 4MOTION.
Варианты исполнения.	28 Общий обзор.
	30 Caddy Conceptline.
	32 Caddy Trendline.
	34 Caddy Comfortline.
	36 Caddy Highline.
	38 Стандартное оснащение.
	40 Caddy Alltrack.
	42 Caddy Beach.
44 Caddy Edition 35.	
Оснащение в деталях.	46 Цвета кузова.
	48 Колёса.
	50 Детали экстерьера.
	52 Интерьер и системы комфорта.
	55 Отделка салона.
	56 Оригинальные аксессуары Volkswagen.
	58 Технические характеристики.
	64 Volkswagen Car-Net App-Connect.
65 Сервисная поддержка.	
66 Постгарантийная поддержка.	

Всем хорош! С какой стороны ни посмотри

Взгляните на Caddy. Именно так и должен выглядеть один из самых практичных автомобилей семейства Volkswagen. Строго, но дружелюбно, спортивно, но без вызывающей игры мускулами. Изменения, внесённые в дизайн Caddy нового поколения, имеют чёткое логическое объяснение. Спойлер сзади – для поддержания чистоты стекла при движении по трассе в плохую погоду. Новые зеркала – для большего акустического комфорта. Выразительные фары – для более уверенного движения в ночное время. И лишь такие детали, как тонированные задние фонари (илл. 01) и хромированные молдинги – для красоты. Поэтому и считаются дополнительным оборудованием.





Чувствуйте себя как дома!

Всё на своих местах

Не только дизайн, но и уровень оснащения выдаёт в Caddy настоящий Volkswagen. В списке обязательного оборудования – кондиционер, электрический обогрев зеркал, передних сидений и ветрового стекла, среди опций – алькантара, климат-контроль и многофункциональное рулевое колесо. В Caddy вы будете обеспечены всем, что требуется для поддержания порядка. В вашем распоряжении множество ниш для мелочей, подстаканники и просторная полка над головой водителя (илл. 01), способная вместить и ноутбук, и куртку, взятую в дорогу на всякий случай.



Caddy Maxi

**Семеро на одного?
Да, это честная игра.**

Даже обычный Caddy может перевезти семь человек, но длиннобазная версия в качестве «суперперевозчика» всё же удобнее. Насколько? На дополнительные 47 см! Представьте: семь человек в салоне – запас пространства над головой позволяет усадить назад не только юных футболистов, но и взрослых баскетболистов – и 530 литров в багажном отделении! А если грузить до потолка, и того больше. Хватит, чтобы перевезти великолепную пятёрку и вратаря со всем их снаряжением. Водитель, седьмой член экипажа, может и не уметь играть в хоккей. Кстати, крепкие спортивные парни оценят, насколько удобно забираться в автомобиль через широкие сдвижные двери, расположенные по обоим бортам.





Стань таким, как я хочу

**Трансформация Caddy:
спортивная гимнастика,
и только.**

Когда в автомобиле нужно перевезти нестандартную поклажу – три велосипеда или коробки с мебелью, – то выбор небольшой: либо хозяин машины должен проявить ловкость и изворотливость гимнаста, либо салон автомобиля продемонстрировать свою гибкость. Второй вариант нам нравится больше. Сиденья второго ряда в Caddy можно сложить, откинуть или полностью снять (илл. 01-03). Ровный, как лёд для кёрлинга, пол облегчает размещение багажа, а низкая кромка отделения не заставит вас чувствовать себя тяжелоатлетом, поднимающим штангу в рывке.

Для Caddy предлагается такая опция, как складываемая спинка переднего пассажирского сиденья (илл. 04). Она позволяет перевозить предметы длиной 3,01 м*. Шест для прыжка, пожалуй, не уместится, а набор мегаудилищ для спортивной рыбалки с командой друзей – вполне.



04



01



02



03

Сумма ДОСТОИНСТВ

**До семи человек в салоне.
Или до трёх кубометров
в багажном отделении.**

Задние сиденья Caddy складываются, опрокидываются, а при необходимости быстро демонтируются, чтобы вы получили автомобиль в такой конфигурации, которая нужна именно сейчас. Комбинируйте места для пассажиров и багажа, чтобы всем было комфортно в дороге.

2 места



За спиной водителя и переднего пассажира – багажное отделение объёмом 3030 л. А если сложить переднее пассажирское сиденье, то ещё больше. Кстати, максимальная грузоподъемность Caddy – ¾ тонны.



3 места

Второй ряд сидений разделён асимметрично, что увеличивает число возможных вариантов трансформации.

4 места



5 мест



Сложив второй ряд книжкой, вы можете, не демонтируя сидений, увеличить багажное отделение до 2852 л.

Правое и левое сиденья второго ряда оснащены креплениями ISOFIX для надёжной фиксации детских кресел.



7 мест¹⁾



47 см дополнительной длины Caddy Maxi добавляют багажнику 340 л объёма²⁾. Семь отпускников с чемоданами? Поехали!



1) Стандартно для автомобилей в комплектации Caddy Maxi Trendline и выше. Для Maxi Conceptline и всех Caddy со стандартной базой – опция.

2) Прибавка к основному объёму, измеряемому от пола до багажной полки.



На связи со всем миром

Инфомедиа-системы нового поколения.

Новейшее поколение инфомедиа-систем, предлагаемых для Caddy четвертого поколения, умеет прокладывать маршрут, показывать фотографии, воспроизводить аудиозаписи с разнообразных носителей, а также «дружить» со смартфонами и планшетами для совместного использования приложений.

01 С помощью USB-кабеля и сервиса **Car-Net App-Connect*** ваш смартфон или планшет можно подключить к автомобилю, чтобы управлять загруженными в мобильное устройство приложениями через сенсорный экран инфомедиа-системы.



01

Инфомедиа-системы



01 Инфомедиа-система Composition Audio. Монохромный дисплей, четыре¹⁾ динамика (два канала по 20 Вт), слот для SD-карт, мультимедийный интерфейс AUX-IN, USB-разъём для чтения данных и зарядки аппаратуры, а также в качестве опции канал Bluetooth для беспроводного подключения мобильного телефона. | [CC](#) | [TL](#) |

02 Инфомедиа-система Composition Colour. Цветной 5-дюймовый дисплей, CD/mp3-привод, шесть¹⁾ динамиков (четыре канала по 20 Вт), слот для SD-карт, мультимедийный интерфейс AUX-IN, радиоприёмник с двойной антенной, обеспечивающей качественное звучание даже при слабом сигнале, а также опционально канал Bluetooth для беспроводного подключения мобильного телефона. | [CC](#) | [TL](#) | [CL](#) | [HL](#) |

03 Инфомедиа-система Composition Media. Цветной сенсорный дисплей диагональю 6,33 дюйма оснащён датчиком приближения, обеспечивающим всплывающее меню. CD/mp3-привод, шесть²⁾ динамиков (четыре канала по 20 Вт, слот для SD-карт, аналоговый интерфейс AUX-IN, USB-разъём для чтения данных и зарядки аппаратуры, радиоприёмник с двойной антенной, обеспечивающей качественное звучание даже при слабом сигнале, канал Bluetooth³⁾ для беспроводного подключения мобильного телефона. Для данной системы доступен сервис Car-Net App-Connect.⁴⁾ | [CC](#) | [TL](#) | [CL](#) | [HL](#) |

04 Инфомедиа-система Discover Media. Обладает всеми достоинствами системы Composition Media, а кроме того, располагает вторым слотом для SD-карт, с помощью которого в навигационный блок загружаются подробные региональные карты. Актуальные версии карт можно бесплатно скачать с помощью сервиса Volkswagen Map Update в течение всего срока эксплуатации автомобиля. | [CC](#) | [TL](#) | [CL](#) | [HL](#) |

05 Многофункциональное рулевое колесо с кожаной отделкой. Рулевая колонка регулируется по высоте и вылету, что позволяет водителю занять оптимальное с точки зрения комфорта и безопасности положение. Клавиши на рулевом колесе дают возможность управлять инфомедиа-системой, мобильным телефоном, круиз-контролем и бортовым компьютером. | [CC](#) | [TL](#) | [CL](#) | [HL](#) |

Многофункциональный дисплей (без илл.). Отображает текущее время, запас хода, температуру воздуха за бортом, средний расход топлива, рекомендуемую передачу и другую полезную информацию. | [CC](#) | [TL](#) | [CL](#) |

Многофункциональный дисплей Plus (без илл.) Отображает интересующие водителя сведения о поездке, а также делает более удобной работу с опциональным оборудованием: автономным отопителем, компонентами пакета «Свет и обзор», навигационной системой. | [CC](#) | [TL](#) | [CL](#) | [HL](#) |

06 Volkswagen Media Control. С помощью фирменного приложения от Volkswagen смартфон или планшет можно превратить в полноценный беспроводной пульт дистанционного управления инфомедиа-системой Discover Media. Задним пассажирам не потребуется отвлекать водителя, чтобы изменить уровень громкости или переключить радиостанцию. | [CC](#) | [TL](#) | [CL](#) | [HL](#) |

07 Голосовое управление. Управляйте мобильным телефоном, штатной навигационной и медиасистемой, не отрывая рук от руля и не отвлекая взгляда от дороги. Caddy понимает русский язык!⁴⁾ | [CC](#) | [TL](#) | [CL](#) | [HL](#) |

Беспроводное подключение мобильного телефона (без илл.). Подключив аппарат по каналу Bluetooth к инфомедиа-системе автомобиля, водитель получает возможность говорить в режиме «свободные руки», как того и требуют правила. Для управления могут использоваться клавиши на руле и сенсорный экран системы (на дисплее будут отображены не только контакты абонентов, но и их фотографии, если они загружены в телефон). | [CC](#) | [TL](#) | [CL](#) | [HL](#) |



Всё под контролем

Европейские стандарты безопасности.

Вопросам безопасности Caddy – семейного автомобиля, способного увезти до семи человек, – было уделено особое внимание. Все без исключения Caddy оснащаются системой поддержания курсовой устойчивости ESP, которая в свою очередь включает множество подсистем. Одна из них – автоматическая система послеаварийного торможения, разработанная концерном Volkswagen – призвана снизить риск повторных столкновений после ДТП за счёт автоматической активации тормозной системы. Фронтальные подушки безопасности также входят в список обязательного оборудования Caddy.



Антиблокировочная система (ABS). Благодаря ABS автомобиль продолжает слушаться руля даже при экстренном торможении.* | CC | TL | CL | HL |



Электронная блокировка дифференциала (EDS). Повышает проходимость автомобиля в условиях недостаточного сцепления с дорогой. | CC | TL | CL | HL |



Автоматическая система послеаварийного торможения. После сильного удара, вызванного столкновением, в автоматическом режиме активируется тормозная система: она быстро снижает скорость автомобиля до 10 км/ч, что значительно повышает шансы избежать новых столкновений. Если водитель решит вмешаться, его действия будут иметь приоритетное значение. | CC | TL | CL | HL |



Контроль тягового усилия (ASR). Предотвращает пробуксовку ведущих колёс, обеспечивает эффективное ускорение, не даёт автомобилю сбиться с курса при разгоне.* | CC | TL | CL | HL |



Датчик непристёгнутого ремня. Напоминает водителю и переднему пассажиру о необходимости использования ремней безопасности. | CC | TL | CL | HL |



Подушки безопасности. Минимальное число подушек безопасности для Caddy – две, максимальное – шесть, включая боковые шторки, защищающие людей и на первом, и на втором ряду. | CC | TL | CL | HL |



Устраните лишние поводы для беспокойства

Ассистенты водителя как способ сохранить нервы.

Значительная часть дорожных неприятностей происходит из-за элементарной человеческой невнимательности: не заметил препятствие при движении задним ходом, забыл переключить свет, не проверил давление в шинах... Мы не будем читать нотаций. Есть более действенное решение: оснастить автомобиль современными ассистентами. Они не знают слов «забыл», «пропустил», не «заметил».*



Парковочный ассистент (парктроник). Датчики, устанавливаемые спереди и сзади, предупредят о препятствии на пути машины. При наличии в Caddy инфомедиа-системы с цветным экраном на него будет выведена наглядная схема обстановки.

| CC | TL | CL | HL |



Камера заднего вида Rear View. Существенно облегчает движение задним ходом в ограниченном пространстве. Изображение с динамическими линиями, показывающими предполагаемую траекторию, выводится на экран инфомедиа-системы. Камера заднего вида доступна только на Caddy с подъёмной задней дверью.

| CC | TL | CL | HL |



Датчик усталости Rest Assist. Постоянно анализирует действия водителя. При первых признаках усталости или непрерывном движении в течение двух часов система предложит сделать остановку для отдыха.

| CC | TL | CL | HL |



Ассистент экстренного торможения. Если в критической ситуации водитель бьёт по педали резко, но недостаточно сильно, ассистент поднимет давление в тормозной магистрали, чтобы обеспечить максимально эффективное торможение.

| CC | TL | CL | HL |



Дневные ходовые огни. Загораются автоматически при включении зажигания. Делают автомобиль более заметным на дороге, снижая риск ДТП.

| CC | TL | CL | HL |



Ассистент трогания на подъёме. Автоматически поднимает давление в тормозной системе на несколько секунд, чтобы водитель смог тронуться в самую крутую горку, не скатившись назад и на спичечный коробок.

| CC | TL | CL | HL |



Датчик потери давления в шинах. Одна из функций ESP. Анализируя частоту вращения колёс, система способна заметить падение давления и указать на конкретную шину.

| CC | TL | CL | HL |



Круиз-контроль. Поддерживает заданную водителем скорость (от 30 км/ч). При использовании на трассе позволяет экономить топливо (за счёт равномерного темпа движения) и избегать штрафов за превышение установленного лимита.

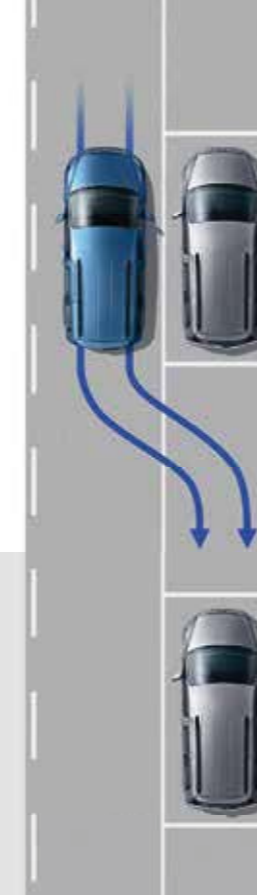
| CC | TL | CL | HL |



Электронная система поддержания курсовой устойчивости (ESP).

Наиболее действенный инструмент активной безопасности, дающий возможность сохранять контроль над поведением автомобиля в самых сложных дорожных условиях.²⁾

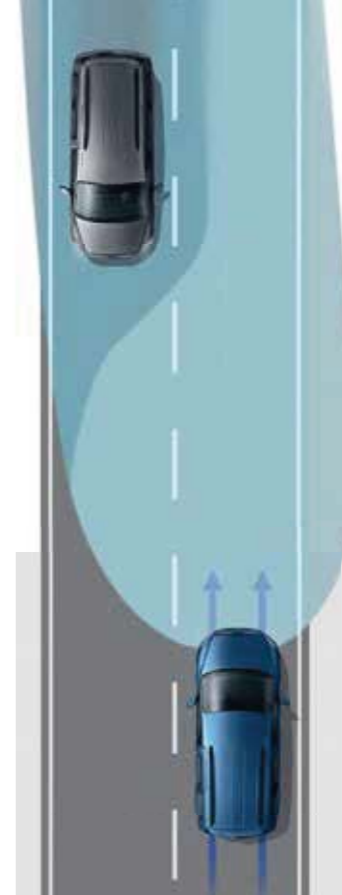
| CC | TL | CL | HL |



Парковочный автопилот Park Assist.

Умеет парковаться как параллельно, так и перпендикулярно проезжей части. Берёт на себя самое сложное и ответственное – крутить руль. Водителю остаётся управлять педалями и коробкой передач.

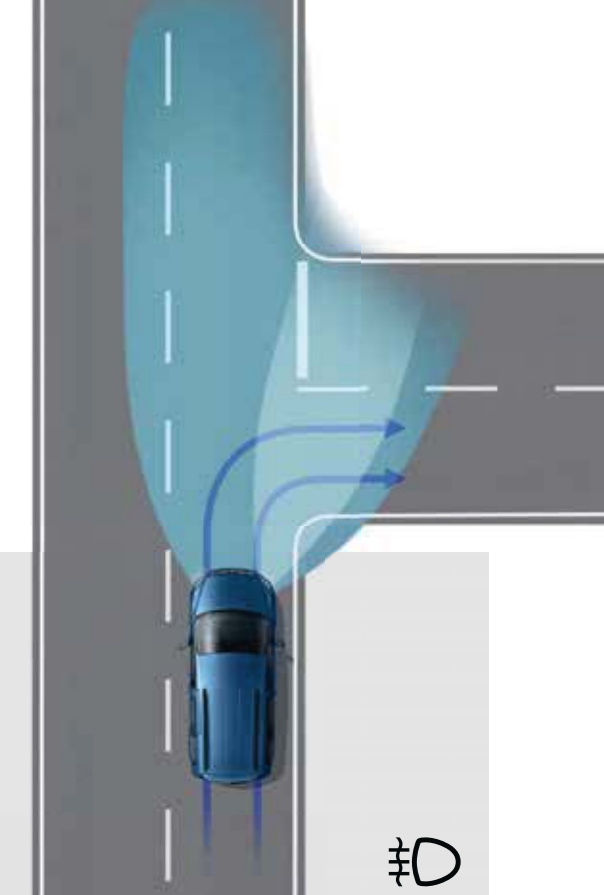
| CC | TL | CL | HL |



Ассистент автоматического управления фарами Light Assist.

Электроника позаботится, чтобы Caddy не слепил других водителей ночью на трассе. Кроме того, при движении в полной темноте со скоростью от 60 км/ч ассистент самостоятельно включит, а когда надо, выключит дальний свет. Система Light Assist доступна только в комбинации с пакетом «Свет и обзор» и многофункциональным дисплеем Plus.

| CC | TL | CL | HL |



Противотуманные фары с функцией подсветки поворотов.

Противотуманные фары Caddy облегчают маневрирование на небольших скоростях в условиях недостаточной освещённости. При левом повороте автоматически включается левая противотуманная фара, при правом – правая. Широкий луч фары не даст неожиданным препятствиям ускользнуть от внимания водителя.

| CC | TL | CL | HL |

Требуют мало, отдают вдоволь. Двигатели и коробки передач Caddy. Практичный выбор практичного автовладельца.

Прекрасный дизайн – передовая техника.

За что любят автомобили Volkswagen? За то, что под привлекательной дизайнерской оболочкой традиционно скрывается совершенная техническая начинка. Наши автомобили надёжны, что подтверждается их высокой стоимостью на вторичном рынке, не требуют к себе излишнего внимания (стандартный межсервисный интервал – 15 000 км, но не реже одного раз в год) и удобны в повседневной эксплуатации. Автоматическая коробка DSG с двумя сцеплениями сочетает в себе комфорт автомата с динамикой и экономичностью механики, а полный привод 4MOTION на основе муфты Haldex, регулирующий величину крутящего момента, подаваемого на заднюю ось исходя из текущей потребности, вообще является уникальным предложением в классе.



TDI

TDI. Практичный выбор практичного автовладельца.

Caddy рассчитан на людей, которые задумываются не только о цене, но и стоимости владения автомобилем, то есть смотрят на годы вперёд. Топливо не последняя статья расходов, а дизельные двигатели дают возможность существенно экономить на заправке. Зачастую четверти бака хватает на то, чтобы на выходных съездить с семьёй за город, а утром в понедельник отправиться на работу, не заезжая на АЗС. Но дизель от Volkswagen – больше чем просто дизель, это TDI. Под аббревиатурой TDI мы собрали лучшие технологии: наши дизельные моторы легко заводятся в мороз, очень тихо работают и не требуют лишних расходов.

**2.0 TDI (103 кВт)
140 л.с.**
С РУЧНОЙ КПП-6
ИЛИ АКПП DSG,
ИЛИ АКПП DSG И ПОЛНЫМ
ПРИВОДОМ 4MOTION
ОТ 6,0 Л / 100 КМ

**2.0 TDI (81 кВт)
110 л.с.**
С РУЧНОЙ КПП-6
И ПОЛНЫМ ПРИВОДОМ
4MOTION
ОТ 6,5 Л / 100 КМ

1.6 MPI. Совершенство в классическом формате.

В России любят атмосферные бензиновые двигатели: исключительно надёжные, простые в ремонте, не слишком привередливые к качеству топлива. Для Caddy мы предлагаем бензиновый двигатель 1.6 MPI нового поколения мощностью 110 л.с. (81 кВт). Он легче предшественника, меньше потребляет топлива и очень быстро выходит на рабочую температуру, что особенно ценно зимой. Это достигается за счёт того, что энергия выхлопных газов, горячих с первой секунды пуска двигателя, используется для нагрева антифриза.

**1.6 MPI (81 кВт)
110 л.с.**
С РУЧНОЙ КПП-5
ОТ 6,0 Л / 100 КМ



Полный привод 4MOTION

Полный восторг.

Полный привод – это уверенность в своих силах: на раскисшей грунтовке, на заснеженной или залитой дождём загородной трассе, во дворе собственного дома после снегопада, при буксировке тяжёлого прицепа, при подъёме по склону, покрытому влажной травой. И даже при прохождении скоростного поворота на сухом асфальте полный привод не будет лишним: четыре ведущих колеса по определению лучше, чем два. В основе полного привода Caddy – муфта Haldex V поколения, которая не только «отлавливает» пробуксовку за доли секунды и добавляет крутящий момент на заднюю ось, но и способна заранее спрогнозировать ситуацию: управляющий блок следит за действиями водителя и понимает, слушается его автомобиль или нет. Привод 4MOTION постоянно активен – небольшая доля крутящего момента для большего быстродействия всегда подаётся на заднюю ось и не требует к себе иного внимания, кроме замены масла раз в три года.



01

01 Компактность конструкции. Система полного привода Caddy настолько компактна, что нам не пришлось жертвовать ни размером багажника, ни удобством его загрузки. Много вы знаете полноприводных машин с таким низким порогом багажного отделения?



02

02 Принцип работы 4MOTION. При движении в нормальных условиях большая часть крутящего момента уходит на переднюю ось. Тяга на задней оси увеличивается по команде управляющей электроники. В замкнутом состоянии, например на льду, муфта работает как блокировка межосевого дифференциала, позволяя каждому из четырёх колёс реализовать максимум своих возможностей. Haldex считается одной из лучших систем полного привода в мире.

Семейство машин для вашей семьи

Caddy Conceptline

Caddy Trendline

Caddy Comfortline

Caddy Highline



Caddy Conceptline

Базовые ценности.

Уже в комплектации Conceptline вы получаете всё, за что ценят этот универсальный автомобиль: объёмный кузов, выдающуюся грузоподъёмность, прекрасное качество отделочных материалов, трансформируемый за счёт трёхместного сиденья второго ряда салон и продуманную систему хранения необходимых в дороге вещей. Разнообразные полки, ниши и отсеки позволяют легко поддерживать порядок. Кондиционер, центральный замок и электрический обогрев ветрового стекла также включены в стоимость самого доступного Caddy.

01 Центральная консоль. Пример рациональной организации пространства: четыре подстаканника и ниша для мелочей.

02 Место водителя. Идеальная эргономика, удобные приборы, прекрасный обзор. Материал отделки сидений – износостойкая ткань Simoga.

Подробнее о комплектации Conceptline на стр. 38.



Caddy Trendline

Приятные мелочи.

Caddy Trendline состоит из множества приятных деталей. Окрашенные в цвет кузова корпуса наружных зеркал и ручки дверей добавляют внешнему виду привлекательности, дополнительная сдвижная дверь по левому борту обеспечивает дополнительный комфорт, а надувные подушки безопасности защищают водителя и переднего пассажира не только при фронтальных, но и при боковых ударах.

01 Место водителя. Центральный подлокотник, регулировка поясничной опоры, кожаная отделка руля, подогрев передних сидений, запираемый на ключ перчаточный ящик (улучшенная передняя панель), двухцветная (комбинированная) тканевая обивка сидений – всё это включено в комплектацию Trendline.

02 Инфомедиа-система Composition Audio. Послушать музыку со смартфона или флешки поможет USB-разъём.

03 Электрические стеклоподъёмники. Стандартное оборудование для всех Caddy четвёртого поколения, официально поставляемых в Россию.

Подробнее о комплектации Trendline на стр. 39.



Caddy Comfortline

Исчерпывающее название.

Comfortline – это значит, что любой аспект, связанный с владением автомобилем, будет доставлять вам еще больше удовольствия. Легкосплавные диски, как и окрашенные в цвет кузова бамперы с интегрированными противотуманными фарами, – это и красиво, и практично. Рейлинги на крыше делают внешний вид более законченным и облегчают крепление внешних систем транспортировки багажа. Откидные столики для пассажиров второго ряда добавляют домашнего уюта в дальней дороге.

01 Место водителя. Система Composition Colour с 5-дюймовым цветным дисплеем, на который выводятся показания заднего парктроника, кожаная отделка руля, рычагов коробки передач и стояночного тормоза – часть описания Caddy Comfortline.

02 Кондиционер. Высокая производительность, удобное управление. Минимальный уровень «климатической подготовки» для всех Caddy.

03 Хромированные элементы. Решётку радиатора Caddy Comfortline украшают три хромированные планки.

Подробнее о комплектации Comfortline на стр. 39.



Caddy Highline

Просто лучший.

Его сложно не заметить. Эксклюзивные легкосплавные диски дизайна Fortaleza, серебристые рейлинги и многочисленные хромированные элементы гарантируют Caddy Highline внимание публики. Салон Caddy в лучшей из комплектаций также не разочарует: отделка сидений алькантарой и декоративные вставки Carbon Charcoal придадут интерьеру по-настоящему премиальный вид.

01 Место водителя. Датчик освещённости, датчик дождя и датчик усталости водителя Caddy Highline перенял у младших комплектаций, а многофункциональный руль как часть стандартного оборудования – это уже его отличительная черта.

02 Автоматическая климатическая система Climatronic

Даёт возможность отдельно регулировать температуру в двух зонах: водителя и переднего пассажира.

03 Парковочный ассистент. На цветной дисплей могут выводиться как показания парктроника (параллельно со звуковыми сигналами), так и картинка с камеры заднего вида (опция).

Подробнее о комплектации Highline на стр. 39.



Стандартное оборудование для Caddy всех уровней комплектации



Кузов

- Правая сдвижная дверь, ширина проёма 701 мм.
- Остекление салона с теплозащитной лёгкой тонировкой зеленоватого оттенка.

Интерьер

- Второй ряд сидений откидывается и складывается в соотношении 2/3 к 1/3.
- Травмобезопасная рулевая колонка с регулировкой высоты и вылета.
- Покрытие пола – износостойкий ковёр.
- Охлаждаемый вещевой (перчаточный) ящик.

Функциональное оборудование

- Противоугонный иммобилайзер.
- Центральный замок с дистанционным управлением.
- Электростеклоподъёмники передние.
- Электропривод и обогрев наружных зеркал.
- Обогреваемые форсунки омывателей.
- Подготовка для установки аудиосистемы: антенна, динамики, проводка.

Безопасность

- Автоматическая система послеаварийного торможения.
- Электроусилитель рулевого управления.
- Подушки безопасности водителя и переднего пассажира.
- Комплекс активной безопасности ESP+.
- Дневные ходовый огни.
- Ассистент экстренного торможения.
- Четыре (стандартно) или шесть (в длиннобазной версии) такелажных петель в багажнике.
- Индикация потери давления в шинах.
- Ассистент трогания на подъёме Hill Start Assistant.

Особенности стандартной комплектации Caddy Conceptline

Кузов

- Стальные диски с полноразмерными колпаками.
- Корпуса наружных зеркал и ручки дверей – чёрные.
- Бамперы – устойчивый к царапинам неокрашенный массив пластика.
- Боковые защитные молдинги: чёрные матовые.
- Решётка радиатора: чёрная матовая, с хромированным молдингом.

Интерьер

- Обивка сидений: ткань Simoga.
- Регулируемое по высоте сиденье водителя.
- Два подстаканника по центру спереди, два – сзади.
- Оснащённая крышкой ниша для мелочей в верхней части передней панели.

Функциональное оборудование

- Электрический обогрев ветрового стекла.
- Обогрев передних сидений.
- Кондиционер Climatic.

Безопасность

- Датчик дождя.
- Датчик освещённости.
- Салонное зеркало заднего вида с автозатемнением.

Особенности стандартной комплектации Caddy Trendline

Кузов

- Дополнительная сдвижная дверь по левому борту, ширина 701 мм.
- Стальные диски с полноразмерными колпаками.
- Окрашенные в цвет кузова корпуса зеркал, ручки дверей.
- Бамперы – устойчивый к царапинам неокрашенный массив пластика.
- Боковые защитные молдинги: чёрные матовые.
- Решётка радиатора: чёрная матовая, с хромированным молдингом.

Интерьер

- Полная отделка боковин и крыши в салоне.
- Обивка сидений: ткань Kutamo.
- Панель приборов с закрытыми нишами и декоративными вставками Cortina Gloss.
- Центральный передний подлокотник.
- Кожаная отделка рулевого колеса.
- Регулируемые по высоте передние сиденья с выдвижными ящиками.
- Регулируемая опора передних сидений.

Функциональное оборудование

- Электрический обогрев ветрового стекла.
- Обогрев передних сидений.
- Кондиционер Climatic.
- Инфомедиа-система Composition Audio.
- Многофункциональный индикатор.
- Розетка 12 В в багажном отделении.

Безопасность

- Боковые комбинированные высокие подушки безопасности спереди.
- Датчик дождя.
- Датчик освещённости.
- Салонное зеркало заднего вида с автозатемнением.
- Датчик усталости водителя Rest Assist.

Особенности стандартной комплектации Caddy Comfortline

Кузов

- Дополнительная сдвижная дверь по левому борту, ширина 701 мм.
- Легкосплавные диски 15" Caloundra или 16" Bendigo.
- Фары с отдельными секциями дальнего и ближнего света (лампы H7).
- Окрашенные в цвет кузова корпуса зеркал и ручки дверей.
- Боковые защитные молдинги: в цвет кузова.
- Затемнённое остекление задней части салона.
- Решётка радиатора: чёрная глянцевая, с тремя хромированными молдингами.
- Чёрные рейлинги на крыше.

Интерьер

- Полная отделка боковин и крыши в салоне.
- Обивка сидений: ткань Panda.
- Регулируемый центральный передний подлокотник.
- Декоративные вставки Dark Silver Brushed.
- Регулируемые по высоте передние сиденья с выдвижными ящиками.
- Регулируемая опора передних сидений.
- Кожаная отделка рулевого колеса.

Функциональное оборудование

- Электрический обогрев ветрового стекла.
- Обогрев передних сидений.
- Кондиционер Climatic.
- Инфомедиа-система Composition Colour.
- Многофункциональный индикатор.
- Задний парктроник с звуковой сигнализацией.

Безопасность

- Противотуманные фары с функцией подсветки поворотов.
- Боковые комбинированные высокие подушки безопасности спереди.
- Датчик дождя.
- Датчик освещённости.
- Салонное зеркало заднего вида с автозатемнением.
- Датчик усталости водителя Rest Assist.

Особенности стандартной комплектации Caddy Highline

Кузов

- Легкосплавные диски Fortaleza 16".
- Фары с отдельными секциями дальнего и ближнего света (лампы H7).
- Окрашенные в цвет кузова корпуса зеркал и ручки дверей.
- Окрашенные в цвет кузова бамперы.
- Боковые защитные молдинги: в цвет кузова, с хромированным кантом.
- Затемнённое остекление задней части салона.
- Решётка радиатора: чёрная глянцевая, с тремя хромированными молдингами, нижний воздухозаборник премиального исполнения.
- Дополнительная сдвижная дверь по левому борту, ширина 701 мм.
- Серебристые рейлинги на крыше.

Интерьер

- Полная отделка боковин и крыши в салоне.
- Отделка центральных секций сидений материалом алькантара.
- Панель приборов с закрытыми нишами и декоративными вставками Carbon Charcoal.
- Регулируемый центральный передний подлокотник.
- Запираемый на ключ вещевой ящик с подсветкой.
- Регулируемые по высоте передние сиденья с выдвижными ящиками.
- Регулируемая опора передних сидений.

Функциональное оборудование

- Электрический обогрев ветрового стекла.
- Обогрев передних сидений.
- Кондиционер автоматический Climatronic.
- Инфомедиа-система Composition Colour.
- Многофункциональный индикатор.
- Многофункциональное рулевое колесо с отделкой кожей.
- Круиз-контроль.

Безопасность

- Противотуманные фары с функцией подсветки поворотов.
- Боковые комбинированные высокие подушки безопасности спереди.
- Датчик дождя.
- Датчик освещённости.
- Салонное зеркало заднего вида с автозатемнением.
- Датчик усталости водителя Rest Assist.
- Light Assist: автоматическое включение / выключение дальнего света.

Caddy Alltrack

Подготовка для приключений как часть комплектации.



Стильные пластиковые элементы защиты не только подчёркивают внедорожный характер Caddy Alltrack, но и предохраняют кузов от случайных царапин. Высокие 17-дюймовые колёса позволяют смелее съезжать с асфальтовых дорог, при том что и на скоростной трассе Caddy Alltrack чувствует себя прекрасно. Затемнённые задние фонари, заводская тонировка стёкол, серебристые рейлинги входят в стандартное оснащение, равно как и противотуманные фары: на заброшенных дорожках туман намного заметнее, чем на автомагистралях. В оформлении салона внимание привлекают несколько деталей: широкая полоса под карбон на передней панели, логотипы спецверсии на спинках сидений, накладки из нержавеющей стали на педалях (илл. 01). Это всё стандарт для Caddy Alltrack. Особо рекомендуемая опция только одна – полный привод 4MOTION.

СТАНДАРТНОЕ ОСНАЩЕНИЕ ALLTRACK (дополнительно к Trendline)

Кузов

- Декоративные защитные накладки под передним и задним бампером.
- Декоративно-защитные пластиковые элементы порогов.
- Колёсные арки с декоративно-защитным противогравийным кантом.
- Окрашенные в цвет кузова бампера, корпуса зеркал, ручки дверей.
- Боковые защитные молдинги в цвет кузова.
- Решётка радиатора чёрная глянцевая, с тремя хромированными молдингами.
- Затемнённые задние фонари.
- Серебристые рейлинги на крыше.
- Тонированное остекление салона.
- Легкосплавные 17-дюймовые диски Quito (шины 205/50 R17).
- Обозначение спецверсии спереди и сзади.

Интерьер

- Накладки из нержавеющей стали на педали.
- Декоративная вставка под карбон на передней панели.
- Кожаная отделка рулевого колеса.
- Обивка сидений тканью 7Summits.

Функциональное оборудование

- Инфомедиа-система Composition Colour.



Caddy Beach

С таким – хоть на край света. Но лучше – к тёплому морю.

Любовь втроём? Вот идеальный состав: вы двое и Caddy Beach. Остановка на ночлег – в любом приглянувшемся месте. В вашем распоряжении – большая удобная кровать для крепкого здорового сна на свежем воздухе (илл. 01) и шторы на окна (илл. 02), чтобы не вставать с первыми лучами солнца. Возможности Caddy Beach легко расширить – причём в прямом смысле! – за счёт опционального пакета Camping. Он включает палатку размером 2,3 м x 2,0 м (основа её крыши – поднятая багажная дверь), два складных стула, выносной столик. Кстати, Caddy Beach доступен и в удлинённой версии Maxi: в его багажнике хватит места, чтобы взять запас вещей хоть на месяц «автономного» отдыха. Единственное, о чём вы будете жалеть, став обладателем Caddy Beach, – что лето так быстро заканчивается.



Стандартное оснащение Caddy Beach
(основа комплектации – Caddy Trendline).

- Раскладная двухспальная кровать.
- Комплект шторок на окна (ветровое и боковые).
- Лампа для чтения с магнитным креплением.
- Переносной фонарик.
- Дополнительные каналы вентиляции салона в сдвижных дверях.
- Встроенная в дверь багажного отделения светодиодная подсветка.
- Дополнительные источники освещения пассажирского салона.
- Складывающиеся спинки обоих передних сидений.
- Откидные столики за спинками передних сидений.

Внешний вид и стиль

- 15- или 16-дюймовые стальные диски с декоративными колпаками.
- Корпуса зеркал заднего вида и ручки дверей окрашены в цвет кузова.
- Решётка радиатора с фактурной поверхностью и хромированной планкой.
- Дополнительная сдвижная дверь по левому борту.

Интерьер

- Отделка сидений тканевым материалом Pilion.
- Улучшенная (с закрытыми нишами) передняя панель, декоративные вставки Cortina Gloss.
- Центральная консоль с подлокотником и тремя подстаканниками.
- Запираемый на ключ вещевой (перчаточный) ящик с подсветкой.
- Вещевые ящики в основании передних сидений.
- Регулируемое по высоте водительское сиденье.
- Вещевые сумки в задней части салона.

Инфомедиа-система Composition Audio

- Четыре динамика (два канала по 20 Вт).
- Слот для SD-карт.
- Мультимедийный интерфейс AUX-IN.
- USB-разъём для чтения данных и зарядки аппаратуры.
- Канал Bluetooth для беспроводного подключения мобильного телефона (опция).

Функциональность

- Электрические стеклоподъёмники.
- Кондиционер.
- Электрорегулировка и обогрев зеркал.
- Электрический обогрев ветрового стекла.

Caddy Edition 35



Событие, которого ждали 35 лет

У нас грандиозная новость! Легендарному Volkswagen Caddy исполняется 35 лет! Впечатляет известие? Только честно? Тогда к делу: к юбилею мы подготовили эксклюзивную «дизайнерскую» версию этого замечательного семейного универсала. Её отличает чёрная контрастная крыша с чёрными глянцевыми рейлингами, 17-дюймовые легкосплавные диски (тоже чёрные, с шлифованными кромками) и оригинальная отделка сидений — такую не получится заказать для «просто» Caddy. Короче, очень необычный вариант. Юбилей пройдёт, а внимание к вашему автомобилю со стороны окружающих — нет. Цвета кузова — на выбор. Десятки опций, включая полный привод 4MOTION, — к вашим услугам. Caddy — 35 лет. Пришло время сделать подарок. Себе любимому.



Стандартное оборудование (дополнительно к Comfortline)

01 Тканевая обивка сидений Clip с белым контрастным кантом, декоративная вставка Dark Silver Brushed (фактура шлифованного металла) на передней панели, отделка руля и рычага ручного тормоза натуральной кожей, светодиодное освещение салона — часть нестандартного списка стандартного оборудования, которое вы найдёте в салоне Caddy Edition 35.

Экстерьер:

- Чёрная глянцевая крыша.
- Чёрные глянцевые продольные рейлинги.
- Чёрные крашенные корпуса зеркал.
- Боковые молдинги – в цвет кузова с чёрной глянцевой полосой.
- Чёрная накладка на верхний кант заднего бампера.
- Шильдики «Edition 35».

Интерьер

- Эксклюзивная обивка сидений тканью «Clip»
- Центральный подлокотник и спинки передних сидений обиты эко-кожей.
- Декоративные вставки в порогах передних дверей под металл с логотипом «Edition 35».
- Кожаная обивка рулевого колеса и рычага ручного тормоза.
- Внутреннее освещение – улучшенное, со светодиодными светильниками.

Функциональное оборудование.

- Инфомедиа-система Composition Color с большим цветным сенсорным экраном.
- Многофункциональное рулевое колесо.
- Цветной центральный индикатор «Premium» высокого разрешения с расширенными возможностями отображения.

Цвета кузова*



Белый Sandy | Стандартный цвет
| CC | TL | CL | HL |



Серебристый Reflex | Металлик
| CC | TL | CL | HL |



Вишнёво-красный | Стандартный цвет
| CC | TL | CL |



Серый Indium | Металлик
| CC | TL | CL | HL |



Оранжевый Honey | Металлик
| CC | TL | CL | HL |



Коричневый Chestnut | Металлик
| CC | TL | CL | HL |



Сине-зелёный Bamboo Garden | Металлик
| CC | TL | CL | HL |



Зелёный Viper | Металлик
| CC | TL | CL | HL |



Бордовый Blackberry | Металлик
| CC | TL | CL | HL |



Синий Acapulco | Металлик
| CC | TL | CL | HL |



Синий Starlight | Металлик
| CC | TL | CL | HL |



Чёрный Deer | Перламутр
| CC | TL | CL | HL |



01

02



03

04



05



06



08

07

Колёса

01 Диски стальные штампованные с полноразмерными колпаками
6 J x 15. Шины 195/65 R 15.
| CC | TL |

02 Литые диски Caloundra
6 J x 15. Шины 195/65 R 15.
| CC | TL | CL | HL |

03 Диски стальные штампованные с полноразмерными колпаками
6 J x 16. Шины 205/55 R 16.
| CC | TL |

04 Литые диски Bendigo
6 J x 16. Шины 205/55 R 16.
| CC | TL | CL | HL |

05 Литые диски Fortaleza
6 J x 16. Шины 205/55 R 16.
| CC | TL | CL | HL |

06 Литые диски Rockhampton
6 J x 17. Шины 205/55 R 17.
| TL | CL | HL |

07 Литые диски Canyon 6 J x 17 с кромками цвета антрацит.
Шины 205/55 R 17.
| TL | CL | HL |

08 Литые диски Canyon 6 J x 17 с чёрными кромками.
Шины 205/55 R 17.
| TL | CL | HL |

Функциональность и комфорт



01

01 Рейлинги. Устанавливаемые на крышу рейлинги служат идеальной основой для крепления различных внешних систем перевозки багажа. Рассчитаны на нагрузку массой до 100 кг. Caddy Comfortline стандартно комплектуется чёрными рейлингами, а Caddy Highline – серебристыми. | [CC](#) | [TL](#) | [CL](#) | [HL](#) |

02 Окна со сдвижной форточкой. Узнайте, «как там, на улице» в одно движение руки. | [CC](#) | [TL](#) | [CL](#) | [HL](#) |

03 Остекление Privacy. Заводская тонировка всех стёкол, установленных далее первого ряда, защищает пассажиров и их вещи от солнечных лучей и взглядов посторонних. | [CC](#) | [TL](#) | [CL](#) | [HL](#) |



02



03



04

04 Усиленная тонировка. Чёрная плёнка отсекает более 60% солнечных лучей. В сочетании со стандартной заводской тонировкой делает пространство салона практически недоступным для просмотра со стороны улицы. | [CC](#) | [TL](#) | [CL](#) | [HL](#) |

Подготовка для установки фаркопа (без илл.). Облегчает дальнейшую установку тягово-сцепного устройства. Включает прокладку необходимой электропроводки. Бортовая электроника распознает подключение прицепа: в частности, в системе ESP задействуется режим стабилизации автопоезда. | [CC](#) | [TL](#) | [CL](#) | [HL](#) |



05



06

Тягово-сцепное устройство (фаркоп) несъёмный (без илл.). Устанавливаемое на заводе устройство имеет одно фиксированное рабочее положение и позволяет буксировать прицеп массой до 1,5 т (параметр зависит от мощности мотора и типа привода). При заказе данной опции в системе ESP будет иметься функция стабилизации автопоезда (прицепа). | [CC](#) | [TL](#) | [CL](#) | [HL](#) |

05 Съёмное тягово-сцепное устройство. Если фаркоп мешает парковаться или портит, как вам кажется, вид автомобиля, устанавливайте его только в то время, когда он действительно нужен. Съёмный фаркоп заводского исполнения дополняется функцией стабилизации автопоезда (прицепа в системе ESP). | [CC](#) | [TL](#) | [CL](#) | [HL](#) |

06 Биксеноновые фары. Газоразрядные лампы обеспечивают режимы дальнего и ближнего света. Эффективная работа, низкое энергопотребление, долгий срок службы, автоматическая коррекция высоты – стандарт для биксеноновых фар. Светодиодные дневные ходовые огни и тонированные задние фонари – бонус от создателей Caddy. | [CC](#) | [TL](#) | [CL](#) | [HL](#) |



07



08

07 Электропривод складывания зеркал. Наружные зеркала нового Caddy стандартно оснащены электрорегулировкой и обогревом, а на заказ оборудуются механизмом автоматического складывания. | [CC](#) | [TL](#) | [CL](#) | [HL](#) |

08 Тонированные задние фонари придают автомобилю индивидуальности без ущерба для безопасности (сертифицированное оборудование). Устанавливаются на Caddy с биксеноновыми фарами. | [CC](#) | [TL](#) | [CL](#) | [HL](#) |



09

09 Задняя подъёмная дверь. Сбалансированная конструкция позволяет открывать дверь одной рукой. Спойлер над стеклом обеспечивает чистоту двери при движении в плохую погоду. В открытом состоянии дверь служит укрытием от осадков при погрузке и загрузке багажа. Новый электрозамок даёт возможность дистанционно разблокировать только заднюю дверь, что снижает риск кражи вещей из салона. | [CC](#) | [TL](#) | [CL](#) | [HL](#) |



10

Защита бампера в зоне погрузки (без илл.). Накладка из прочного полимерного материала защищает задний бампер от случайных повреждений во время погрузочных работ. Предлагается в двух цветах – чёрном и матовом серебристом. | [CC](#) | [TL](#) | [CL](#) | [HL](#) |

10 Задние распашные двери. Асимметричные (соотношение 2:3) створки имеют максимальный угол раскрытия 180° и могут быть зафиксированы (вместе или по отдельности) в открытом состоянии для перевозки длинномеров (в рамках правил дорожного движения). Обратите внимание: распашные двери имеют иную конструкцию ниши номерного знака. | [CC](#) | [TL](#) | [CL](#) | [HL](#) |

Функциональность и комфорт



01

01 Откидные столики для пассажиров на втором ряду. Полезное в дальних путешествиях дополнение. Пластиковая поверхность легко чистится, встроенные подстаканники сокращают риск опрокидывания ёмкостей с напитками во время перекуса на привале (использование во время движения запрещено из соображений безопасности). | CL | HL |

Регулируемый по высоте центральный подлокотник (без илл.). Два фиксированных положения переднего подлокотника позволяют занять удобное в дальней дороге положение. | CL | HL |



02

02 Розетка 12 В под ветровым стеклом. Удобна для зарядки устройства, размещённого на кронштейне под стеклом либо расположенного в нише рядом с самой розеткой. | CC | TL | CL | HL |

Стандартная розетка 12 В (без илл.). Находится в легкодоступном месте (на центральном тоннеле перед рычагом коробки передач). | CC | TL | CL | HL |

Розетка 12 В для пассажиров второго ряда (без илл.). Находится в основании задней части центрального подлокотника. | CC | TL | CL | HL |

Розетка 12 В в багажном отделении (без илл.). Для подключения переносного холодильника вам не потребуется тянуть провод через салон. | CC | TL | CL | HL |

03 Кожаная отделка органов управления. Натуральная кожа – наиболее приятный для постоянного контакта материал. В пакет входит кожаная отделка рулевого колеса (стандартного или многофункционального), рычага коробки передач и рычага стояночного тормоза. | TL | CL | HL |



02



04

04 Климатическая установка. За счёт высокой производительности быстро обеспечит в салоне комфортную температуру в любое время года. Эргономичные органы управления системой делают лёгкой её настройку даже во время движения. | CC | TL | CL |

05 Автоматическая климатическая система Climatronic. Позволяет отдельно с точностью до половины градуса регулировать температуру в зоне водителя и переднего пассажира. Для того чтобы оградить находящихся в Caddy людей от неприятных запахов извне, при использовании омывателя ветрового стекла или включения передачи заднего хода автоматически активируется режим рециркуляции. | CC | TL | CL | HL |

Обогрев передних сидений (без илл.). Раздельная трёхступенчатая регулировка мощности. Нити интегрированы в спинки и подушки сидений. | CC | TL | CL | HL |



06

06 Электрический обогрев ветрового стекла. В кратчайшие сроки очистит стекло ото льда снаружи или запотевания изнутри. Новая опция. Стандартно для всех пассажирских Caddy, официально поставляемых в Россию. | CC | TL | CL | HL |

07 Электрические стеклоподъёмники. Стёкла передних дверей имеют электрический привод с механизмом ограничения усилия (снижение риска травмирования) и автоматическим режимом: для полного открытия или закрытия окна клавишу необязательно удерживать до окончания процесса. | CC | TL | CL | HL |

08 Пакет «Свет и обзор». Включает в себя самозатемняющееся салонное зеркало заднего вида, датчик освещённости, автоматически включающий ближний свет фар, и датчик дождя, по мере надобности задействующий стеклоочистители. Функция Coming / Leaving Home позволяет подсветить фарами путь от автомобиля / к автомобилю, если на месте парковки темно. | CC | TL | CL | HL |



07



05



08



09

09 Сетчатый разделитель. Крепится за вторым рядом сидений, удобен для безопасной перевозки в багажном отделении большого количества лёгких объёмных вещей. Когда не нужен, скатывается в рулон. | [CC](#) | [TL](#) | [CL](#) | [HL](#) |

Стальная разделительная решётка (без илл.). Может устанавливаться в двух местах: за вторым рядом сидений или за откинутыми вперёд (сложенными книжкой) теми же сиденьями. Позволяет безопасно перевозить различные объёмные грузы, в том числе достаточно тяжёлые. | [CC](#) | [TL](#) | [CL](#) | [HL](#) |

10 Складные такелажные петли. В зависимости от версии в



10



11

Caddy устанавливается от четырёх до шести мощных такелажных петель, предназначенных для крепления самых тяжёлых грузов, перемещение которых во время движения угрожает безопасности. | [CC](#) | [TL](#) | [CL](#) | [HL](#) |

11 Выдвижной пол багажника. Облегчает загрузку и погрузку тяжёлых предметов (таких, как стиральная машина). Допустимая нагрузка на край платформы в выдвинутом состоянии – 80 кг. | [CC](#) | [TL](#) | [CL](#) | [HL](#) |



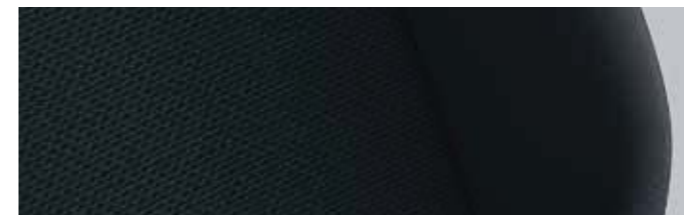
12

12 Электрический замок Soft Touch. Лёгкого прикосновения к клавише в нише номерного знака достаточно для того, чтобы разблокировать дверь багажного отделения. Пневматические пружины облегчат дальнейший подъём двери. | [CC](#) | [TL](#) | [CL](#) | [HL](#) |

Подсветка зоны погрузки (без илл.). Светодиодные лампы на внутренней поверхности двери багажного отделения делают более комфортным процесс погрузки и разгрузки в тёмное время. | [CC](#) | [TL](#) | [CL](#) | [HL](#) |

Обивка сидений и декоративные вставки

Обивка сидений тканевая



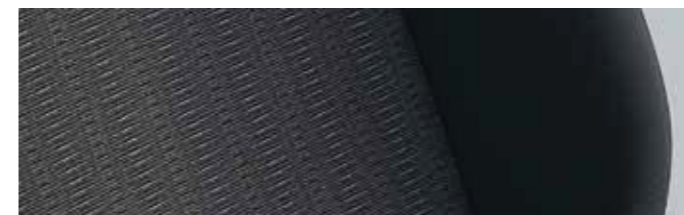
Simora | Чёрный «Титан» | [CC](#) |



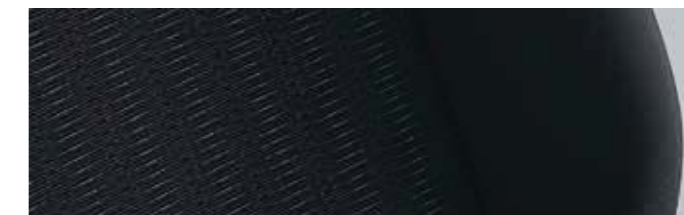
Kutamo | Чёрный «Титан» – Серый Moonrock | [TL](#) |



Kutamo | «Титан» чёрный – синий | [TL](#) |



Pandu | Серый Moonrock – Чёрный «Титан» | [CL](#) |

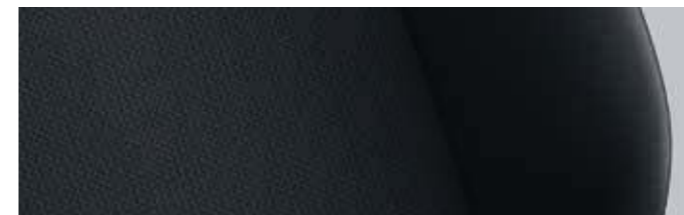


Pandu | Чёрный «Титан» | [CL](#) |



Pilion | Чёрный «Титан» | [TL](#) |

Обивка сидений из кожи или алькантары



Mesh | Чёрный «Титан» | Экокожа | [CC](#) | [TL](#) | [CL](#) |

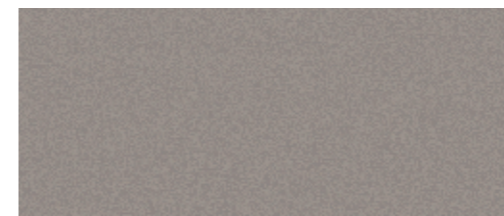


Alcantara | Чёрный «Титан» | Экокожа | [HL](#) |

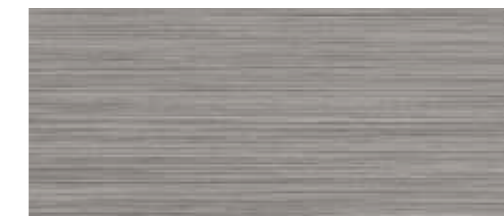


Vienna | Чёрный «Титан» | Кожа | [CL](#) | [HL](#) |

Декоративные вставки на передней панели



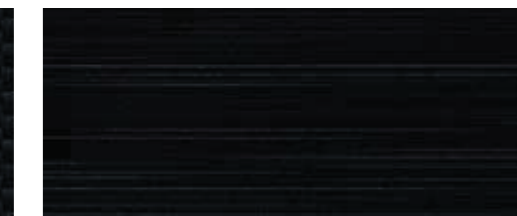
Cortina Gloss | [TL](#) |



Dark Silver Brushed | [CL](#) |



Carbon Charcoal | [HL](#) |



Linearus | [CL](#) | [HL](#) |

Оригинальные аксессуары Volkswagen

Что можно добавить к Caddy? Товары из коллекции Оригинальных аксессуаров Volkswagen! Они безопасны в использовании, просты в установке и прослужат вам долгие годы, поскольку сделаны в сотрудничестве с лучшими производителями. Нужна консультация? Обратитесь к любому дилеру марки. Вам с удовольствием расскажут, как сделать автомобиль ещё более удобным, красивым и функциональным.



01

01 Двусторонний коврик багажника. С «парадной» стороны – мягкий велюр. Надо перевезти четыре пары грязных сапог после прогулки по осеннему лесу? Переверните коврик, и он предстанет своей резиновой стороной: очистить поверхность влажной тряпкой – дело двух минут. Для защиты заднего бампера при погрузке тяжестей можно воспользоваться откидным фартуком универсального двустороннего коврика. | [CC](#) | [TL](#) | [CL](#) | [HL](#) |

02 Базовые поперечины для перевозки багажа на крыше (используются при наличии рейлингов). Поперечины из алюминиевого сплава служат для перевозки груза массой до 95 кг или основой для установки специализированных систем крепления. Багажник имеет защитное покрытие, оборудован замками и сертифицирован по программе City Crash (безопасность при ДТП). | [CC](#) | [TL](#) | [CL](#) | [HL](#) |



02



03

03 Базовые поперечины для перевозки багажа на крыше (для автомобиля без рейлингов). Поперечины из алюминиевого сплава служат для перевозки груза массой до 94 кг или основой для установки специализированных систем крепления. Багажник имеет защитное покрытие, оборудован замками и сертифицирован по программе City Crash (безопасность при ДТП). На иллюстрации базовый багажник дополнен предлагаемым в качестве аксессуара креплением для байдарки (ограничение массы лодки – 25 кг). | [CC](#) | [TL](#) | [CL](#) | [HL](#) |



04



05

04 Коврик багажного отделения. Коврик с пятисантиметровыми бортами оградит багажник от загрязнений. Рисунок коврика препятствует скольжению багажа. Для экономии места коврик можно скатать. Представлен в двух размерах – для Caddy и Caddy Maxi. | [CC](#) | [TL](#) | [CL](#) | [HL](#) |

05 Багажная сетка. Эластичная сетка крепится к такелажным петлям и не даёт предметам перемещаться по багажному отделению во время движения. | [CC](#) | [TL](#) | [CL](#) | [HL](#) |



06

06 Набор для комфортного путешествия. Основа – базовый модуль, которые крепится между опорами подголовника переднего кресла. Модуль можно дополнить (на выбор) держателем для планшета (предлагаются различные переходники), плечиками для одежды, складным столиком с подстаканником или усиленным крючком для сумки. | [CC](#) | [TL](#) | [CL](#) | [HL](#) |



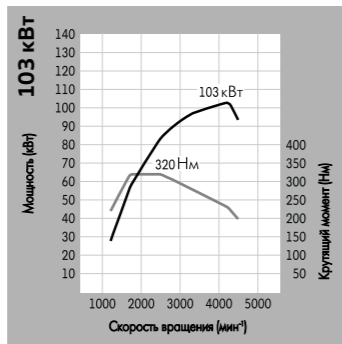
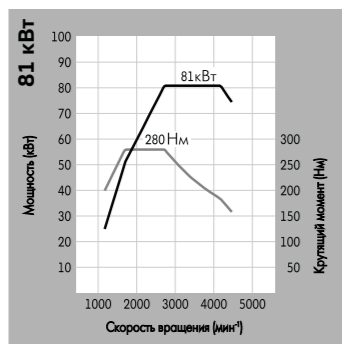
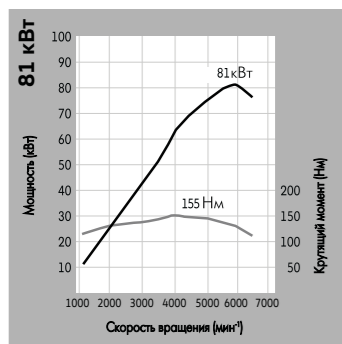
07

07 Детское сиденье GO plus ISOFIX. Предназначено для перевозки детей с рождения до 15 месяцев (до 13 кг). Крепление ISOFIX гарантирует прочное соединение напрямую с кузовом автомобиля. Регулируемый пятиточечный ремень без лишнего давления надёжно удержит младенца. Сиденье оборудовано откидной ручкой для переноски, солнцезащитным козырьком и съёмным тканевым чехлом, который можно стирать по мере загрязнения. | [CC](#) | [TL](#) | [CL](#) | [HL](#) |

Двигатели

Бензиновые моторы		81 кВт MPI
Тип	Бензиновый, с распределённым впрыском	
Число цилиндров, рабочий объём	4, 1598 куб. см.	
Максимальная мощность	81 кВт / 110 л.с. при 5500–5800 об / мин	
Максимальный момент	155 Нм при 3800 об / мин	
Уровень выбросов, эк. класс	Еуро-5, Пятый	
Рекомендуемое топливо	Бензин, не ниже АИ-95	
Варианты привода/КПП	Передний / МКПП-5	

Дизельные моторы		81 кВт TDI	103 кВт TDI
Тип	Турбодизель с системой впрыска Common Rail		
Число цилиндров, рабочий объём	4, 1968 куб. см	4, 1968 куб. см	
Максимальная мощность	81 кВт / 140 л.с. при 4200 об./мин.	103 кВт / 180 л.с. при 4200 об./мин.	
Максимальный момент	250 Нм при 1500–2500 об./мин.	320 Нм при 1750–2500 об./мин.	
Уровень выбросов, эк. класс	Еуро-4	Еуро-5, пятый	
Рекомендуемое топливо	Дизельное, не ниже К5 по «ТР ТС 013/2011» или не ниже вид III по «ГОСТ Р 52368-2005»		
Варианты привода/КПП	Передний / МКПП-5, 4MOTION	ППередний / МКПП-6 Передний / АКПП-6, 4MOTION (DSG)	



Массы и нагрузки

Двигатель	Трансмиссия	Мощность, кВт (л.с.)	Разрешённая полная масса, кг	Снаряженная масса, кг	Грузоподъёмность, кг	Максимальная нагрузка на перед. / зад. оси, кг	Вес прицепа с тормозами при уклоне до 12% / без тормозов, кг	Разрешённая полная масса автопоезда при уклоне до 12%, кг
-----------	-------------	----------------------	------------------------------	-----------------------	----------------------	--	--	---

Caddy Conceptline								
2.0 TDI	Ручная 5-ст., 4MOTION	81 (110)	2280	1576	704	1140/1200	1500/750	3780
1.6 MPI	Ручная 5-ст.	81 (110)	2170	1375	795	1000/1200	1100/680	3570

Caddy Trendline								
2.0 TDI	Ручная 5-ст., 4MOTION	81 (110)	2280	1616	664	1140/1200	1500/750	3780
2.0 TDI	Ручная 6-ст.	103 (140)	2280	1534	746	1100/1200	1500/750	3780
2.0 TDI	Автомат 6-ст. (DSG)	103 (140)	2280	1556	724	1125/1200	1500/750	3780
2.0 TDI	Автомат 6-ст. (DSG) 4MOTION	103 (140)	2280	1641	639	1155/1200	1500/750	3780
1.6 MPI	Ручная 5-ст.	81 (110)	2170	1375	795	1000/1200	1100/680	3570

Caddy Comfortline, Caddy Highline								
2.0 TDI	Ручная 5-ст., 4MOTION	81 (110)	2280	1641	639	1140/1200	1500/750	3780
2.0 TDI	Ручная 6-ст.	103 (140)	2280	1555	725	1100/1200	1500/750	3780
2.0 TDI	Автомат 6-ст. (DSG)	103 (140)	2280	1577	703	1125/1200	1500/750	3780
2.0 TDI	Автомат 6-ст. (DSG) 4MOTION	103 (140)	2280	1662	618	1155/1200	1500/750	3780
1.6 MPI	Ручная 5-ст.	81 (110)	2170	1375	795	1000/1200	1100/680	3570

Caddy Maxi Conceptline 5-мест								
2.0 TDI	Ручная 5-ст., 4MOTION	81 (110)	2280	1642	638	1220/1200	1500/752	3780
1.6 MPI	Ручная 5-ст.	81 (110)	2260	1438	812	1075/1230	1200/710	3750

Caddy Maxi Conceptline 7-мест								
2.0 TDI	Ручная 5-ст., 4MOTION	81 (110)	2415	1642	773	1220/1250	1350/750	3765
1.6 MPI	Ручная 5-ст.	81 (110)	2260	1438	812	1075/1230	1000/710	3550

Массы и нагрузки

Двигатель	Трансмиссия	Мощность, кВт (л.с.)	Разрешённая полная масса, кг	Снаряженная масса, кг	Грузоподъёмность, кг	Максимальная нагрузка на перед. / зад. оси, кг	Вес прицепа с тормозами при уклоне до 12% / без тормозов, кг	Разрешённая полная масса автопоезда при уклоне до 12%, кг
-----------	-------------	----------------------	------------------------------	-----------------------	----------------------	--	--	---

Caddy Maxi Trendline 5-мест

2.0 TDI	Ручная 5-ст., 4MOTION	81 (110)	2280	1690	590	1220/1200	1500/750	3780
2.0 TDI	Ручная 6-ст.	103 (140)	2365	1608	757	1175/1250	1500/750	3800
2.0 TDI	Автомат 6-ст. (DSG)	103 (140)	2380	1630	750	1175/1250	1500/750	3800
2.0 TDI	Автомат 6-ст. (DSG) 4MOTION	103 (140)	2297	1710	587	1235/1200	1500/750	3797
1.6 MPI	Ручная 5-ст.	81 (110)	2260	1438	812	1075/1230	1200/710	3750

Caddy Maxi Trendline 7-мест

2.0 TDI	Ручная 5-ст., 4MOTION	81 (110)	2415	1690	725	1220/1250	1350/750	3765
2.0 TDI	Ручная 6-ст.	103 (140)	2365	1608	757	1175/1250	1400/750	3765
2.0 TDI	Автомат 6-ст. (DSG)	103 (140)	2380	1630	750	1175/1250	1400/750	3780
2.0 TDI	Автомат 6-ст. (DSG) 4MOTION	103 (140)	2415	1710	705	1235/1250	1350/750	3765
1.6 MPI	Ручная 5-ст.	81 (110)	2260	1438	812	1075/1230	1000/710	3750

Caddy Maxi Comfortline 5-мест, Caddy Maxi Highline 5-мест.

2.0 TDI	Ручная 5-ст., 4MOTION	81 (110)	2280	1720	560	1220/1200	1500/750	3780
2.0 TDI	Ручная 6-ст.	103 (140)	2365	1631	734	1175/1250	1500/750	3800
2.0 TDI	Автомат 6-ст. (DSG)	103 (140)	2380	1653	727	1175/1250	1500/750	3800
2.0 TDI	Автомат 6-ст. (DSG) 4MOTION	103 (140)	2297	1733	564	1235/1200	1500/750	3797
1.6 MPI	Ручная 5-ст.	81 (110)	2260	1438	812	1075/1230	1200/710	3750

Caddy Maxi Comfortline 7-мест, Caddy Maxi Highline 7-мест.

2.0 TDI	Ручная 5-ст., 4MOTION	81 (110)	2415	1720	695	1220/1250	1350/750	3765
2.0 TDI	Ручная 6-ст.	103 (140)	2365	1631	734	1175/1250	1400/750	3765
2.0 TDI	Автомат 6-ст. (DSG)	103 (140)	2380	1653	727	1175/1250	1400/750	3780
2.0 TDI	Автомат 6-ст. (DSG) 4MOTION	103 (140)	2415	1733	682	1235/1250	1350/750	3765
1.6 MPI	Ручная 5-ст.	81 (110)	2260	1438	812	1075/1230	1000/710	3750

Массы и нагрузки

Двигатель	Трансмиссия	Мощность, кВт (л.с.)	Разрешённая полная масса, кг	Снаряженная масса, кг	Грузоподъёмность, кг	Максимальная нагрузка на перед. / зад. оси, кг	Вес прицепа с тормозами при уклоне до 12% / без тормозов, кг	Разрешённая полная масса автопоезда при уклоне до 12%, кг
-----------	-------------	----------------------	------------------------------	-----------------------	----------------------	--	--	---

Caddy Maxi Trendline 5-мест

2.0 TDI	Ручная 5-ст., 4MOTION	81 (110)	2280	1690	590	1220/1200	1500/750	3780
2.0 TDI	Ручная 6-ст.	103 (140)	2365	1608	757	1175/1250	1500/750	3800
2.0 TDI	Автомат 6-ст. (DSG)	103 (140)	2380	1630	750	1175/1250	1500/750	3800
2.0 TDI	Автомат 6-ст. (DSG) 4MOTION	103 (140)	2297	1710	587	1235/1200	1500/750	3797
1.6 MPI	Ручная 5-ст.	81 (110)	2260	1438	812	1075/1230	1200/710	3750

Caddy Maxi Trendline 7-мест

2.0 TDI	Ручная 5-ст., 4MOTION	81 (110)	2415	1690	725	1220/1250	1350/750	3765
2.0 TDI	Ручная 6-ст.	103 (140)	2365	1608	757	1175/1250	1400/750	3765
2.0 TDI	Автомат 6-ст. (DSG)	103 (140)	2380	1630	750	1175/1250	1400/750	3780
2.0 TDI	Автомат 6-ст. (DSG) 4MOTION	103 (140)	2415	1710	705	1235/1250	1350/750	3765
1.6 MPI	Ручная 5-ст.	81 (110)	2260	1438	812	1075/1230	1000/710	3750

Caddy Maxi Comfortline 5-мест, Caddy Maxi Highline 5-мест.

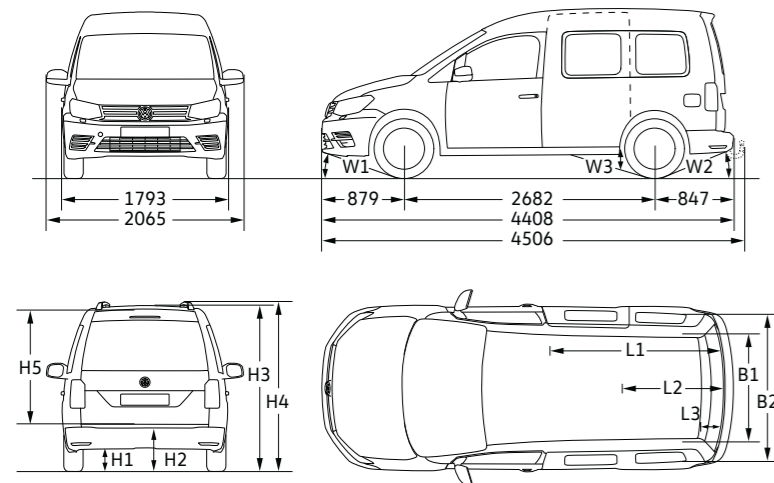
2.0 TDI	Ручная 5-ст., 4MOTION	81 (110)	2280	1720	560	1220/1200	1500/750	3780
2.0 TDI	Ручная 6-ст.	103 (140)	2365	1631	734	1175/1250	1500/750	3800
2.0 TDI	Автомат 6-ст. (DSG)	103 (140)	2380	1653	727	1175/1250	1500/750	3800
2.0 TDI	Автомат 6-ст. (DSG) 4MOTION	103 (140)	2297	1733	564	1235/1200	1500/750	3797
1.6 MPI	Ручная 5-ст.	81 (110)	2260	1438	812	1075/1230	1200/710	3750

Caddy Maxi Comfortline 7-мест, Caddy Maxi Highline 7-мест.

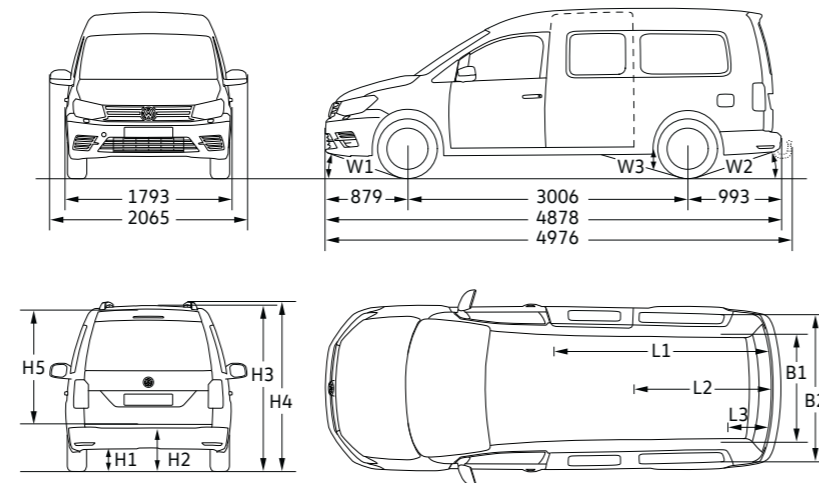
2.0 TDI	Ручная 5-ст., 4MOTION	81 (110)	2415	1720	695	1220/1250	1350/750	3765
2.0 TDI	Ручная 6-ст.	103 (140)	2365	1631	734	1175/1250	1400/750	3765
2.0 TDI	Автомат 6-ст. (DSG)	103 (140)	2380	1653	727	1175/1250	1400/750	3780
2.0 TDI	Автомат 6-ст. (DSG) 4MOTION	103 (140)	2415	1733	682	1235/1250	1350/750	3765
1.6 MPI	Ручная 5-ст.	81 (110)	2260	1438	812	1075/1230	1000/710	3750

Размеры

Caddy Conceptline (5- / 7-местный)

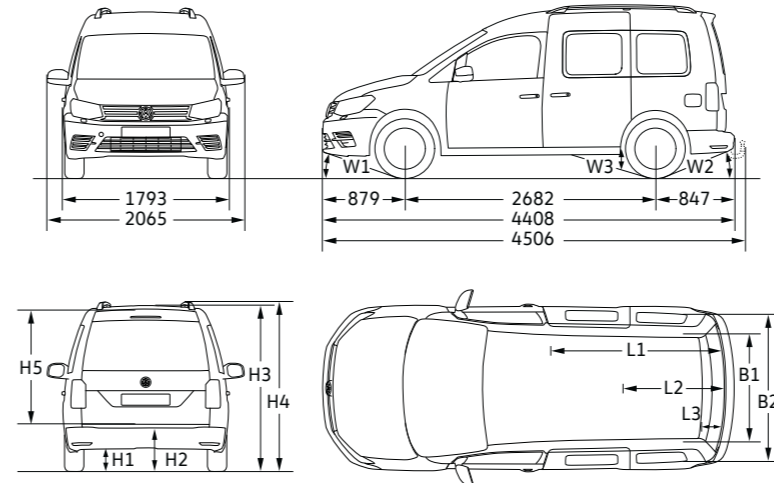


Caddy Maxi Conceptline (5- / 7-местный)

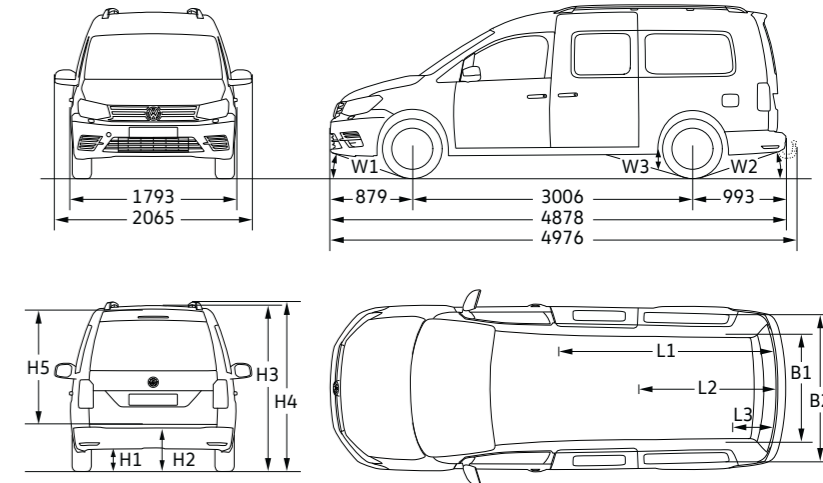


Размеры

Caddy Trendline, Caddy Comfortline и Caddy Highline (каждый 5- / 7-местный)



Caddy Maxi Trendline, Caddy Maxi Comfortline и Caddy Maxi Highline (каждый 5- / 7-местный)



Модель / Размеры		Caddy	Caddy TDI	Caddy 4MOTION	Caddy TGI BlueMotion	Модель / Размеры		Caddy Maxi	Caddy Maxi 4MOTION	Caddy Maxi TGI BlueMotion	
B1/B2	Ширина багажника мин. / макс. (мм)	1168/1190				B1/B2	Ширина багажника мин. / макс. (мм)	1168/1190			
H1	Дорожный просвет (под картером) (мм)	155	125	153	123	H1	Дорожный просвет (под картером) (мм)	158	152	146	
H2	Погрузочная высота (мм)	575	545	612	575	H2	Погрузочная высота (мм)	581	624	581	
H3	Высота до крыши (мм)	1822	1792	1851	1822	H3	Высота до крыши (мм)	1831	1863	1831	
H4	Высота с рейлингами (мм)	1858	-	1887	1858	H4	Высота с рейлингами (мм)	1868	1899	1868	
H5	Высота багажа (мм)	1230				H5	Высота багажа (мм)	1240			
L1/L2/L3	Длина багажника за первым / вторым / третьим рядами (мм)	1781/1095/224				L1/L2/L3	Длина багажника за первым / вторым / третьим рядами (мм)	2250/1566/644			
W1/W2	Угол въезда / съезда (°)	15,7/17,5	13,2/18,1	14,7/23,2	15,7/17,5	W1/W2	Угол въезда / съезда (°)	15,9/15,3	14,7/20,2	15,9/15,3	
W3	Угол рампы (°)	13,5	12,3	14,8	13,2	W3	Угол рампы (°)	12,1	12,6	12,1	
	Проём сдвижной двери: ширина / высота (мм)	701 x 1086					Проём сдвижной двери: ширина / высота (мм)	701 x 1,084			
	Задняя дверь, высота x ширина (мм)	1183 x 1134					Задняя дверь, высота x ширина (мм)	1183 x 1134			
	Объём багажника при 2/5/7 сиденьях (л)	3200/918/190					Объём багажника при 2/5/7 сиденьях (л)	4130/1650/530			
	Диаметр разворота (м)	11,1					Диаметр разворота (м)	12,2			

Модель / Размеры		Caddy	Caddy TDI	Caddy 4MOTION	Caddy TGI BlueMotion	Модель / Размеры		Caddy Maxi	Caddy Maxi 4MOTION	Caddy Maxi TGI BlueMotion	
B1/B2	Ширина багажника мин. / макс. (мм)	1,120/1,136				B1/B2	Ширина багажника мин. / макс. (мм)	1120/1121			
H1	Дорожный просвет (под картером) (мм)	155	125	153	123	H1	Дорожный просвет (под картером) (мм)	158	152	146	
H2	Погрузочная высота (мм)	575	545	612	575	H2	Погрузочная высота (мм)	581	624	581	
H3	Высота до крыши (мм)	1822	1792	1851	1822	H3	Высота до крыши (мм)	1831	1863	1831	
H4	Высота с рейлингами (мм)	1858	-	1887	1858	H4	Высота с рейлингами (мм)	1868	1899	1868	
H5	Высота багажа (мм)	1226				H5	Высота багажа (мм)	1233			
L1/L2/L3	Длина багажника за первым / вторым / третьим рядами (мм)	1781/1095/224				L1/L2/L3	Длина багажника за первым / вторым / третьим рядами (мм)	2250/1566/644			
W1/W2	Угол въезда / съезда (°)	15,7/17,5	13,2/18,1	14,7/23,2	15,7/17,5	W1/W2	Угол въезда / съезда (°)	15,9/15,3	14,7/20,2	15,9/15,3	
W3	Угол рампы (°)	13,5	12,3	14,8	13,2	W3	Угол рампы (°)	12,1	12,6	12,1	
	Проём сдвижной двери: ширина / высота (мм)	701 x 1086					Проём сдвижной двери: ширина / высота (мм)	701 x 1084			
	Задняя дверь, высота x ширина (мм)	1183 x 1127					Задняя дверь, высота x ширина (мм)	1183 x 1127			
	Объём багажника при 2/5/7 сиденьях (л)	3030/750/190					Объём багажника при 2/5/7 сиденьях (л)	3880/1350/530			
	Диаметр разворота (м)	11,1					Диаметр разворота (м)	12,2			

Смартфон как часть автомобиля

Сервис Car-Net App-Connect

С помощью USB-кабеля и сервисов App-Connect ваш смартфон или планшет можно подключить к автомобилю, чтобы управлять загруженными в мобильное устройство приложениями через сенсорный экран инфомедиа-системы. Не надо держать смартфон в руках, крепить на кронштейн или класть на соседнее сиденье: положите его в безопасное место, до конца поездки вам не потребуется к нему прикасаться. Кстати, за время соединения ваше устройство пополнит заряд аккумулятора.

Приложения Volkswagen Apps

Фирменные приложения Volkswagen Apps обеспечат вас в пути полезной информацией: сообщат о затруднениях в движении и наличии свободных мест на ближайших парковках, подскажут, где выгоднее заправить автомобиль и какая погода ожидается в ближайшее время, расскажут последние новости, подобранные с учётом ваших интересов. На момент подготовки каталога фирменные приложения Volkswagen Apps были доступны не во всех европейских странах.



Обслуживание и сервисные программы



Официальный сервис для коммерческих автомобилей Volkswagen — лучший способ обслуживать автомобиль выгодно и эффективно. Он соответствует мировым стандартам и предлагает широкий спектр услуг, в том числе финансовой направленности. Среди многочисленных преимуществ официального сервиса — наличие программ гарантийной и послегарантийной поддержки, а также прозрачная ценовая политика, позволяющая планировать расходы на обслуживание автомобиля. Для корпоративных клиентов действуют специальные цены на оригинальные детали, проведение ТО и ремонта, а также предлагается услуга «Персональный менеджер» с возможностью решения неотложных вопросов в нерабочее время.



Спланировать расходы на техническое обслуживание и сэкономить поможет программа «Сервисный контракт». Она дает возможность приобрести по фиксированной цене полный комплекс услуг в рамках регламентного ТО на выбранный срок. Даже если за годы эксплуатации автомобиля цены на обслуживание вырастут, дополнительных затрат в период действия сервисного контракта не потребуется.

Дополнительные преимущества программы. Обслуживание автомобиля проводится в официальных сервисных центрах Volkswagen по всей России с использованием только оригинальных деталей и расходных материалов Volkswagen.



Оригинальные запчасти Volkswagen
Уникальность каждого человека определяется его генами, а непревзойдённое качество автомобилей Volkswagen достигается благодаря оригинальным деталям. Они разрабатываются специально для автомобилей Volkswagen и поэтому идеально соответствуют их особенностям и характеристикам, являясь надёжной основой качества. Оригинальные запчасти гарантируют слаженную работу всех систем автомобиля, обеспечивая водителю и его пассажирам комфорт и безопасность.

3

ГОДА ГАРАНТИРОВАННОЙ УВЕРЕННОСТИ



За что покупатели любят новые автомобили? За техническое совершенство, за новые возможности, за надёжность. Наконец, за свою уверенность в том, что в случае обнаружения неисправности, в возникновении которой усматривается вина завода-изготовителя, официальный дилер устранит её совершенно бесплатно, в рамках гарантии.

Как известно, все коммерческие автомобили Volkswagen имеют два года гарантии без ограничения по пробегу. А на автомобили, приобретенные с апреля 2017 года, добавляется третий год послегарантийной поддержки. Эта федеральная программа от марки Volkswagen Коммерческие автомобили охватывает всю дилерскую сеть на территории России, так что, по сути, для покупателей ничего не меняется — кроме, понятно, увеличения сроков «гарантированной уверенности» в беспроблемной эксплуатации своего автомобиля.

В случае выявления неисправности на третьем году жизни автомобиля, клиент так же, как в течение первых двух лет, приезжает к любому официальному дилеру на свой выбор и может получить бесплатный ремонт на тех же условиях и в том же объеме, что и в рамках стандартной гарантии, и так же с применением оригинальных запасных частей.

Есть ли какие-то ограничения? Вынуждены сознаться — есть. Однако касаются они не списка работ, вы-

полняемых в рамках третьего года поддержки, тут как раз всё стандартно, как по условиям обычной гарантии, никаких «подводных камней» нет. Дело в другом: третий год «работает», если автомобиль на момент возникновения неисправности имеет пробег не более:

- **250 000 км** для Caddy Kasten, Transporter, Caravelle и Crafter;
- **150 000 км** для пассажирского Caddy, Multivan, California и Amarok.

Наверное, лишним будет говорить, но всё же напомним, что за качество своих автомобилей мы готовы нести полную ответственность только при условии, что техническое обслуживание они проходили в срок и непременно на станции официального дилера, у людей, которые знают и любят коммерческие автомобили Volkswagen.



Caddy

© ООО «ФОЛЬКСВАГЕН Груп Рус»
Россия, 117485, Москва, ул. Обручева, 30/1, стр. 2
Артикул. номер NFZ-C4PW-КТ-В
www.volkswagen-commercial.ru
Отпечатано в России. Май 2018
Горячая линия Volkswagen
(495) 797-44-44 (для жителей Москвы)
(800) 333-44-41 (для жителей других регионов России)



Ваш официальный дилер Volkswagen

