

NYA

# TRANSIT CUSTOM



**PRO**<sup>TM</sup>



Möt nya Transit Custom.

Skåpbilen som är så mycket mer än en skåpbil. Det är din pålitliga partner som är lätt att anpassa och är fylld av briljanta idéer som inte bara effektiviserar din arbetsdag, utan också gör den roligare.

# DET ENKLA SÄTTET ATT KÖRA EN NY FORD TRANSIT CUSTOM

**1** EN NÄRMARE TITT

**2** VÄLJ

**3** ANPASSNINGSMÖJLIGHETER

**4** SPECIFIKATIONER

**5** ÄGANDE

Fordonet som visas är utrustat med extrautrustning.

Till vänster: Transit Custom Limited L1 H1-skåpbil i Chrome Blue-metalllickarossfärg (tillval), visad med 17-tums dubbelekrade aluminiumfälgar i Carbonised Grey (tillval).

Till höger: Transit Custom Limited L2 H1-skåpbil i Artisan Red-metalllickarossfärg (tillval), visad med fast dragkrok (tillval och tillbehör).



# 1 EN NÄRMARE TITT

## DITT NÄSTA STORA AFFÄRSBESLUT

Allt med nya Transit Custom har en vacker design. Det raffinerade moderna utseendet gör ett omedelbart och bestående intryck på kunder och kollegor. En 50 mm sänkning i total höjd gör inte bara att det syns på Transit Custom att den verkligen menar allvar, utan också att arbetet blir till ett sant nöje.

Den är också riktigt smart. Allt från intelligenta säkerhetssystem, till anslutningsmöjligheter och telematik – allt har utvecklats för att vara lättanvänt. Det gör att du kan koncentrera dig på dagens uppgifter.

*Transit Custom Limited L1 H1 skåpbil i Frozen White solid karossfärg (tillval), visad med 17-tums dubbelekrade aluminiumfälgar i Carbonised Grey (tillval).*



# 1 EN NÄRMARE TITT

## DEN ÄR SMART, INTE KOMPLICERAD

Den nya Transit Custom har designats för att du ska känna dig som hemma även när du är på resande fot. Fjärrlåset gör att du inte behöver gräva i fickorna eller väskan när du närmar dig fordonet och det är extra praktiskt när du bär på muggen med morgonkaffe. Nyckelfri start förenklar dessutom början på varje resa ytterligare.

På insidan kompletteras genomtänkta designelement av premiumtextilier och skapar tillsammans en fantastisk reseatmosfär. Allt är dessutom precis där det ska vara – inom bekvämt räckhåll och lätt att hantera via en 13-tums pekskärm eller röststyrning.

Det senaste SYNC 4-systemet (standard på alla serier) tillhandahåller viktig fordonsinformation och navigeringsverktyg och låter dig njuta av din favoritunderhållning. Dessutom kan du enkelt ansluta din Apple- eller Android-smarttelefon trådlöst.

\*AGR-kvalitetssigill (Aktion Gesunder Rücken = Kampanjen för friskare ryggar): Certifieras och rekommenderas av Forum Gesunder Rücken – besser leben (Forum för friskare ryggar och en bättre tillvaro) och Bundesverband der deutschen Rückenschulen (BdR, Tyska federala ryggskoloförbundet). Mer information: AGR e.V., Stader Str. 6, D-27432 Bremervörde, Tyskland, tfn +49-4761/926 358 0.

Transit Custom Limited L1 H1-skåpbil med Barlo Pin Hex prägling i Black Onyx (standard), visas med Ford SYNC 4 (standard).

Pekskärmen på 13 tum erbjuder en rad anslutningsverktyg, inklusive navigeringssystem, körlägen och underhållningsalternativ.

En förenklad instrumentpanel gör det enkelt att hitta och använda många fordonssystem, t.ex. luftkonditioneringen.

Ergonomiskt utformade framsäten med AGR-ackreditering\* är idealiska för ryggen och ger optimal komfort på längre resor.



# 1 EN NÄRMARE TITT

## UTRYMME ATT VÄXA I

Transit Custom är byggd på en helt ny plattform, har både imponerande och förbättrade proportioner samt färgstark styling – alltsammans faktorer som bidrar till att göra vardagen lättare.

En lägre instegshöjd gör det mer bekvämt för både förare och passagerare att kliva in i och ut ur fordonet. Den elektriska parkeringsbromsen och rattstångsmonterade automatväxelspaken frigör utrymme i framsätet på kupén, så att man kan röra sig fritt eller byta plats utan att det blir trångt.

Nu har vi gjort det ännu enklare att ta sig in i och ur garaget – både hemma och ute på stan. Fordonets totalhöjd har reducerats med 50 mm, vilket gör det under två meter högt.

Och när du väl sitter i den är det bara att njuta av åkturen. Den nya körställningen ger Transit Custom en mer personbilsliknande känsla, utan att tumma på den utmärkta sikten.

Fordonet som visas är utrustat med extrautrustning.

*Transit Custom Limited L1 H1 skåpbil i Grey Matter premiumkarossfärg (tillval), visad med 17-tums dubbelekrade aluminiumfälgar i Carbonised Grey (tillval).*



# 1 EN NÄRMARE TITT

## BYGGD FÖR STORA UTMANINGAR

För att hjälpa dig att köra med större kontroll i svårare och oförutsägbara förhållanden finns Transit Custom nu med fyrhjulsdrift. Från regniga vägar till lösa grusspår, såväl som på snö och is, hjälper fyrhjulsdriften till att hålla fordonet säkert kvar på vägen. Finns med en raffinerad dieselmotor, en kraftfull 170hk med 8-växlad automat, för att passa alla dina verksamhetsbehov.



### Ny 8-växlad automatväxellåda

Levererar kraft med större jämnhet över hela registret, och hjälper till att optimera den dagliga ekonomin samt ger extra kraft när det behövs.



### Fast och avtagbar dragkrok

Dragkroken (tillval) är idealisk för bogsering av stora föremål på upp till 2,5 ton (max.)\* och är designad för att vara helt kompatibel med fordonets elsystem.

\*Även vid bogsering får fordonets maximala tågvikt (GTM) inte överskridas. Fordonet som visas är utrustat med extrautrustning.

Transit Custom Limited L1 H1 skåpbil AWD i Moondust Silver-metallickarossfärg (tillval), visad med 17-tums dubbelekrade aluminiumfälgar i Carbonised Grey (tillval).





## 1 EN NÄRMARE TITT

# SÄKERHET ÄR EN ALLVARLIG SAK

Ford vet att din skåpbil är ditt levebröd. Det är därför vi har installerat flera system som när de är aktiverade varnar dig om någon exempelvis försöker ta sig in fordonet eller det inte är där det ska vara.

**Lutningsvarningar\*** upptäcker om fordonet hissats upp eller lyfts medan tändningen var avstängd.

**Kollisionsvarningar\*** meddelar dig om ett fordon har utsatts för en detekterbar kollision på parkeringen.

**Varningar om platsavvikelse\*** övervakar förändringar i den geografiska platsen mellan fordonets avstängning och nästa start.

**Säkerhetsvarningar\*<sup>†</sup>** meddelar dig om en dörr har öppnats när den inte borde ha gjort det.

En rad tillval för säkerhetslösningar och -paket finns också tillgängliga, bl.a. slamhandtag, och kroklås med och utan regel samt Armourshell-lås och antidyrrklås.

\*Kräver Ford Telematics-abonnemang (ej tillgängligt i Sverige). <sup>†</sup>Tillgänglig med FordPass Pro och FordPass.

# 1 EN NÄRMARE TITT

## DIESELKRAFT

Från kraft och vridmoment till effektivitet och förfining – varje motor i Ford EcoBlues dieselsortiment har optimerats för att möta användarnas mest krävande behov och de stränga Euro 6.2-emissionsnormerna. En rad bränslebesparande teknologier\*, bland annat däck med lågt rullmotstånd och en ny 8-växlad automatlåda, ger högre effektivitet än någonsin tidigare.

\*Vissa av funktionerna som anges ovan är tillval mot extra kostnad och kanske inte tillgängliga på alla modeller. Se specifikationstabellerna eller tala med närmaste Ford-återförsäljare av kommersiella fordon för mer information.

\*\*WLTP-värden. För mer information, se avsnittet "Bränsle och prestanda".

**OBS!** För ytterligare information om bränsleekonomi och utsläpp, se avsnittet "Specifikationer".

### DEN FLEXIBLA MODELLEN

#### 2,0-l Ford EcoBlue 136 hk-dieselmotor

Den extra kraft och det extra vridmoment som behövs för att klara tågvikten, utan att detta äventyrar utsläppsnivån



136 hk, 100 kW, 360 Nm  
Från 181 g/km\*\*



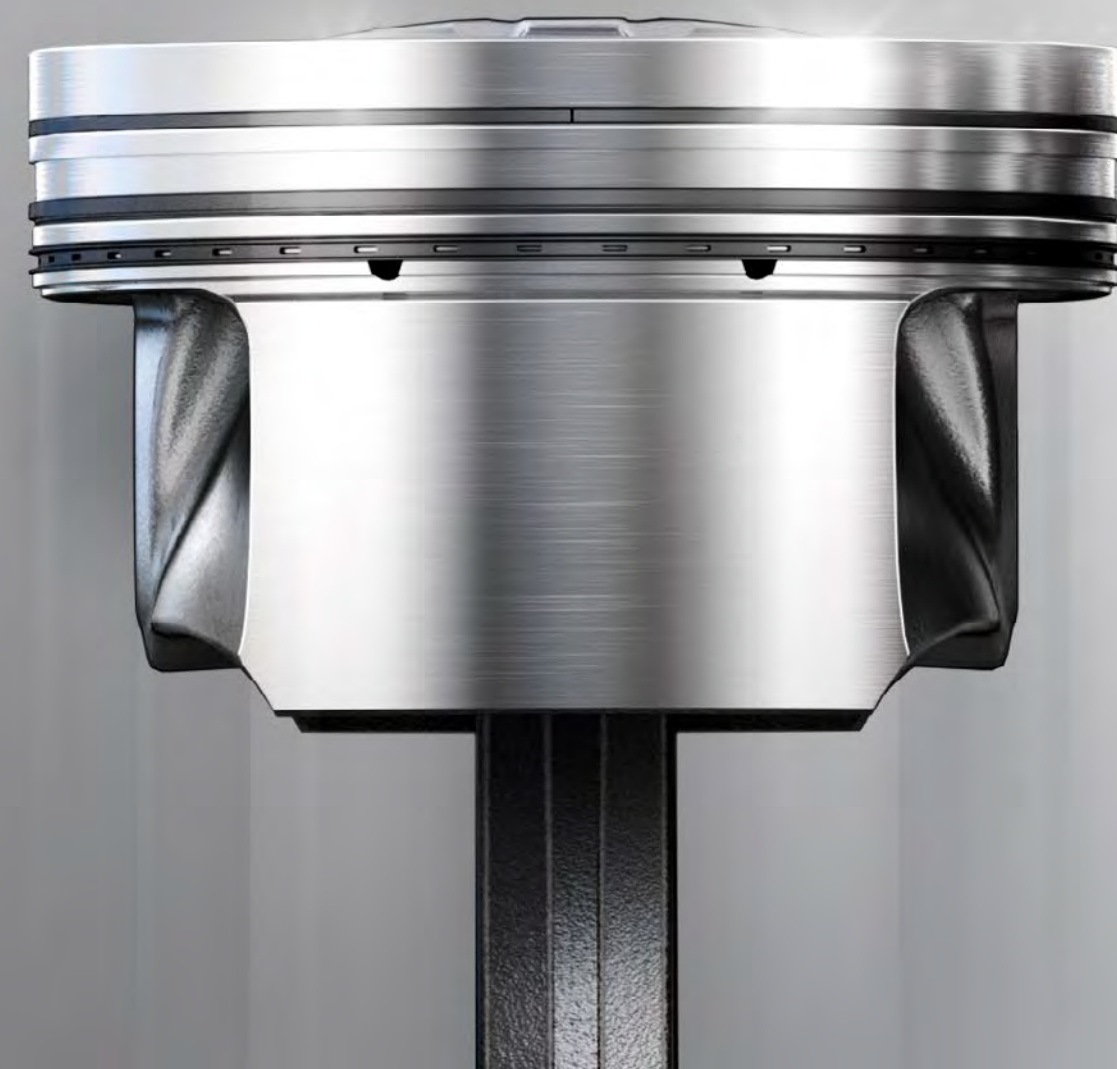
### DET DYNAMISKA ALTERNATIVET

#### 2,0-l Ford EcoBlue 150 hk-dieselmotor

Idealisk när lastutrymmet regelbundet är fullt eller vid bogsering av lättare till medeltung last, men ändå med optimal ekonomi (endast modeller med manuell växellåda).



150 hk, 110 kW, 360 Nm  
Från 186 g/km\*\*



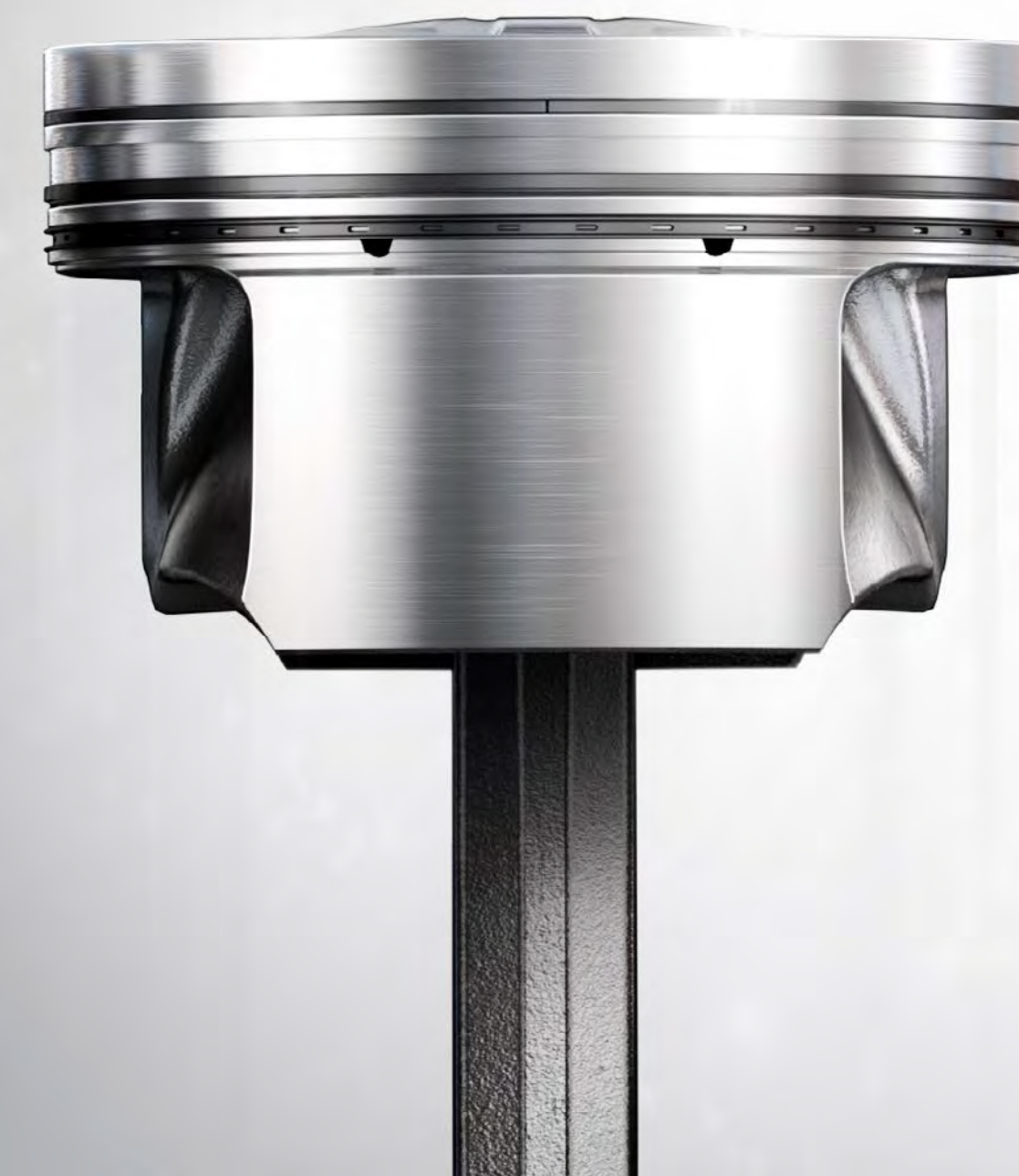
### KRAFTPAKETET

#### 2,0-l Ford EcoBlue 170 hk-dieselmotor

Den starkaste motorn i sortimentet. Den här motorn är en riktig arbetshäst, vilket gör den idealisk för bogsering och när du behöver frakta tung last, samtidigt som erbjuder ger en enastående bränsleeffektivitet (endast automatväxlade modeller).



170 hk, 125 kW, 390 Nm  
Från 199 g/km\*\*



# 1 EN NÄRMARE TITT

## LASTKAPACITET OCH NYTTOLAST

Den flexibla Transit Custom-skåpbilen finns tillgänglig i en rad olika konfigurationer för att möta diverse lastkapacitetsbehov. Oavsett om du tillbringar det mesta av tiden i stadstrafik eller på vägarna från plats till plats hjälper en rad sätesalternativ, hjulbaser och nyttolastmöjligheter till att få allt att fungera smidigt.

Med ett lastutrymme på mellan 5,8 m<sup>3</sup> (L1 H1) och upp till 6,8 m<sup>3</sup> (L2 H1) kan du smidigt lasta antingen tre europapallar\* i modell L1 och upp till fyra europapallar i L2.

\*En vanlig europapall har måtten 1 200 mm x 800 mm x 144 mm.



L1

H1

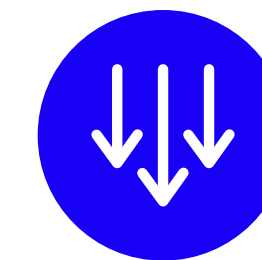


L2

H1



MASSA



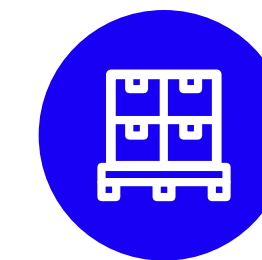
NYTTOLAST



VOLYM



SÄTEN



LASTPALLAR

L1 H1

**2.770 -  
3.225 KG**

**848 - 1.336 KG**

**5,8 M<sup>3</sup>**

**2 - 3**

**3**

L2 H1

**2.825 -  
3.225 KG**

**802 - 1.316 KG**

**6,8 M<sup>3</sup>**

**2 - 3**

**4**

# 1 EN NÄRMARE TITT

## VALBARA KÖRLÄGEN

Ett urval av körlägen inkluderar Normal, Eco och Halka. Systemet justerar olika inställningar, inklusive gasrespons, vilket hjälper till att göra körningen enklare under vissa förhållanden.



## ELEKTRISK HANDBROMS

Precis som hos ett premiumfordon gör en smidig brytare i mitten av konsolen att du enkelt kan dra åt handbromsen utan att behöva sträcka på dig. Det är idealiskt när du stannar i trånga utrymmen eftersom du inte riskerar att rulla framåt eller bakåt. Dessutom frigör den elektriska parkeringsbromsen mer utrymme, så att du kan röra dig obehindrat i framsätet.

## NYCKELFRI ÖPPNING

Transit Custom gör livet lite enklare. När du närmar dig bilen känner Fords nyckelfria system av närvaron av din fjärrkontroll, även om den är i fickan eller väskan, och låser upp alla dörrar. Perfekt när du kommer med morgonkaffet i handen (standard på Limited, tillval på övriga serier).



## 1 EN NÄRMARE TITT

### NYCKELFRI START

När du har satt dig bakom ratten behövs ingen tändningsnyckel. Trampa bara ner kopplingen (eller bromsen på automatväxlade modeller) och tryck på Ford Power-startknappen så är du redo att köra (standard).



### LED-STRÅLKASTARE

Transit Custom ser imponerande ut från alla vinklar och speciellt framifrån. Högt monterade automatiska LED-strålkastare som ger utmärkt belysning för extra trygghet under alla förhållanden, medan LED-varselljusen ger fordonet ett mer dynamiskt utseende. (Standard på Limited tillval på Trend)

### TVÅZONERS ELEKTRONISK AUTOMATISK TEMPERATURREGLERING

Både föraren och framsätesspassageraren kan reglera temperaturen så att den blir precis som de vill ha den för garanterar individuell komfort.



# 1 EN NÄRMARE TITT

## SYNC 4

SYNC 4 är en nyhet på Transit Custom och ansluter intuitivt till din värld genom en tydlig 13-tums skärm i liggande läge. Trådlös Apple CarPlay och Android Auto\* ger dig smidig åtkomst till musik och kartor samt några av dina favoritappar. Systemet kan bekvämt styras via pekskärmen eller handsfree röststyrning, vilket gör att du säkrare kan diktera textmeddelanden eller prata med kollegor, familj eller vänner.

Connected Navigation† (tillval, abonnemanget är kostnadsfritt de första 12 månaderna\*\*) gör att du kan planera resorna mer effektivt tack vare trafikuppdateringar i realtid, väderinformation, mackar (med prisuppgifter) längs vägen samt tillgång på parkeringsplatser på destinationer.

Ford Power-Up-uppdateringar gör att ditt fordons system utvecklas genom att trådlöst uppgradera programvaran – vilket förbättrar funktionaliteten utan avbrott.

**Obs!** Navigeringssystem finns med utvalda förarassistanspaket på alla fordon med SYNC 4.

**OBS!** Fullständig SYNC 4 smartphoneintegration är endast tillgänglig med iPhone 5/ Android 5.0 (Lollipop) eller senare. Vissa SYNC 4-funktioner kräver en dataanslutning, vilket kan medföra kostnader för mobildataöverföring. Du kan se om Apple CarPlay och Android Auto är tillgängliga på din marknad via aktuell information på de officiella webbplatserna för Apple CarPlay och Android Auto.

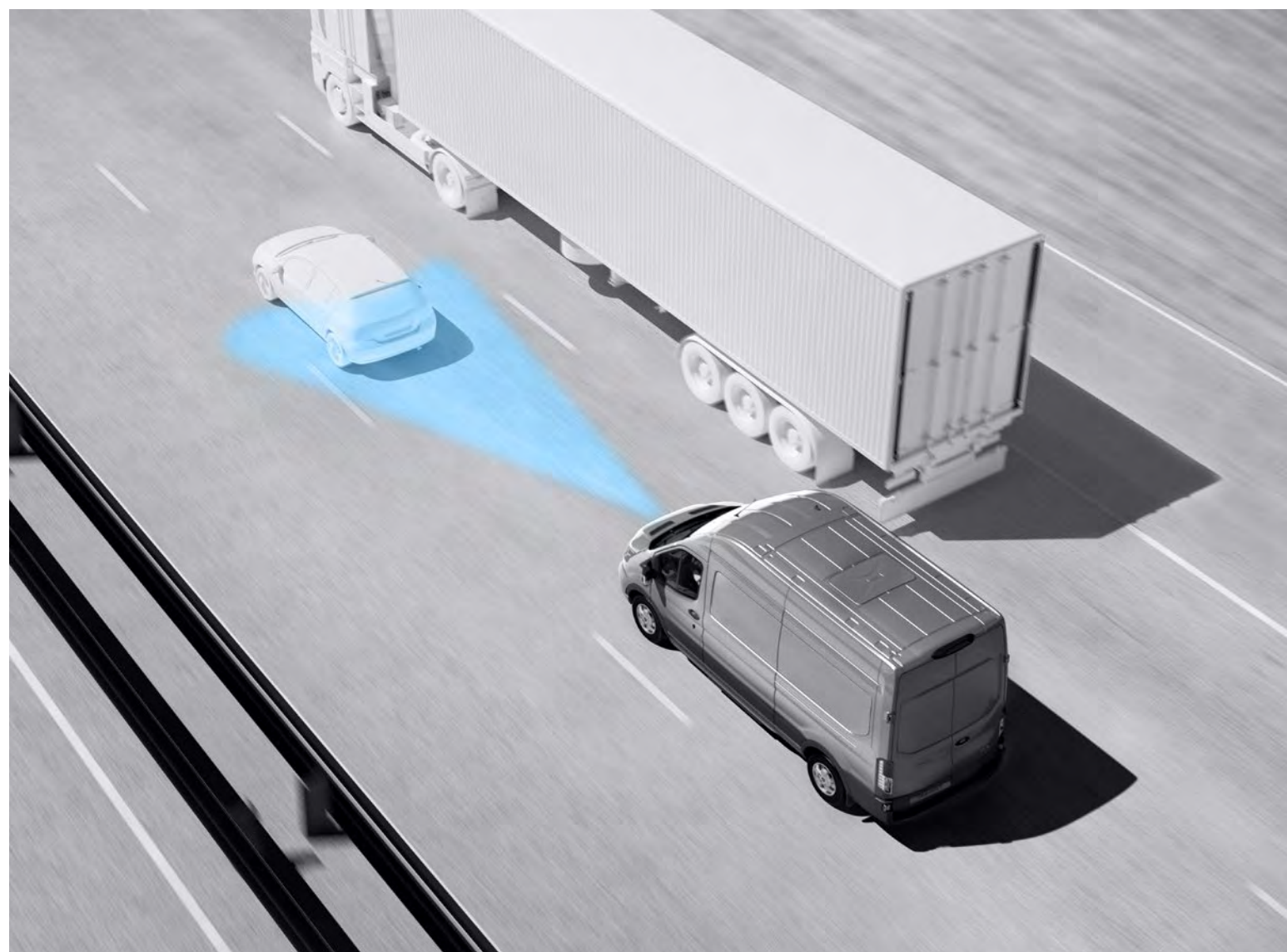
\*Se till att du alltid har fullt fokus på vägen och övriga trafikanter genom att använda röststyrda system när så är möjligt och undvika att använda handhållna enheter när du kör. Vissa funktioner kan vara låsta när fordonet körs. Vissa funktioner är inte kompatibla med alla telefoner.

†Efter den första 12-månaders provperioden för Connected Navigation utgår en abonnemangsavgift. Connected Navigation använder anslutna fordonsdata (som kör- och platsdata) som delas via FordPass Connect. Datadelning med Ford kan hanteras genom inställningarna i fordonet, men detta kan påverka de tillgängliga tjänsterna.

\*\*Från garantins startdatum.

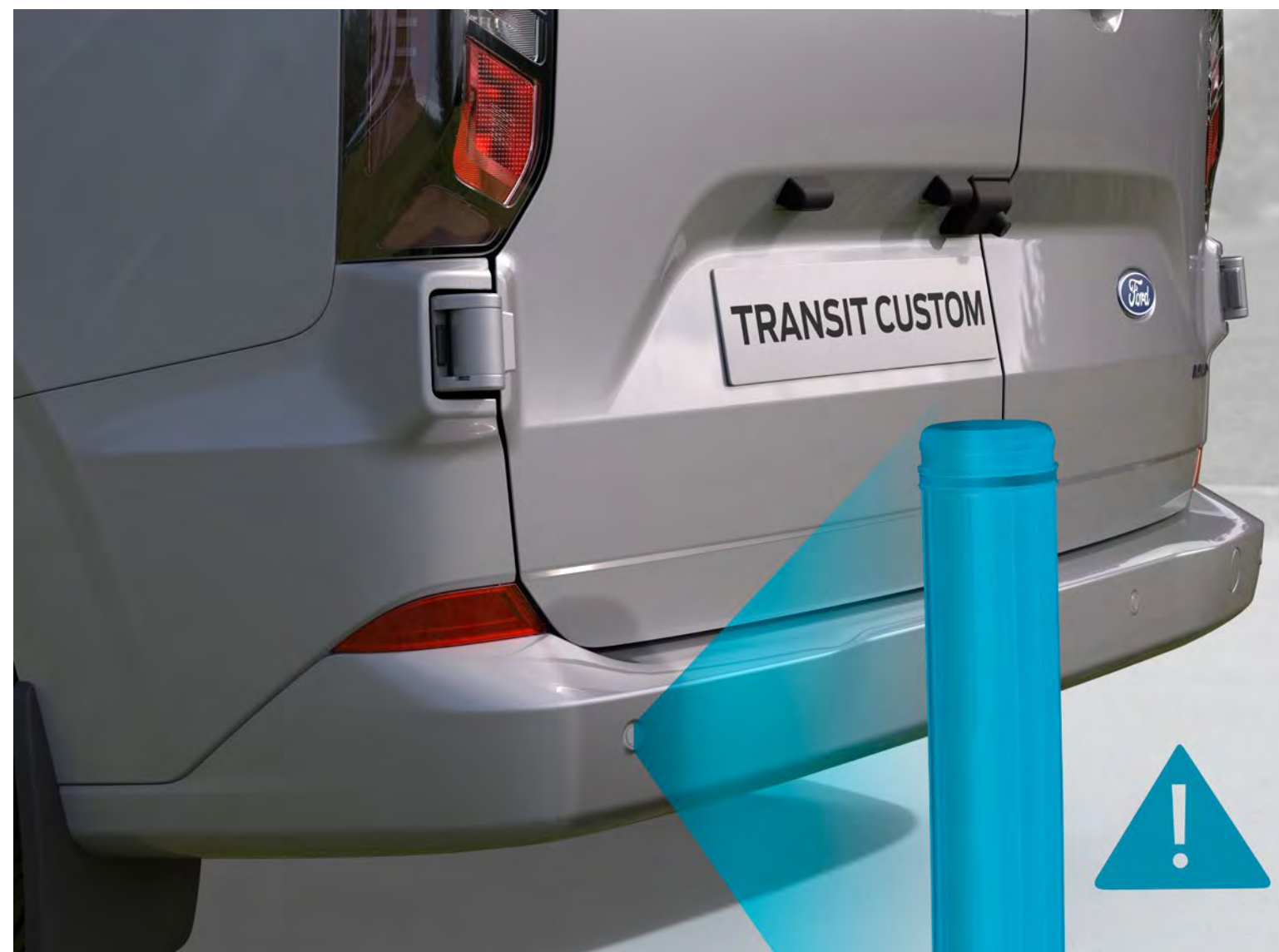


Transit Custom Limited L1 H1-skåpbil.



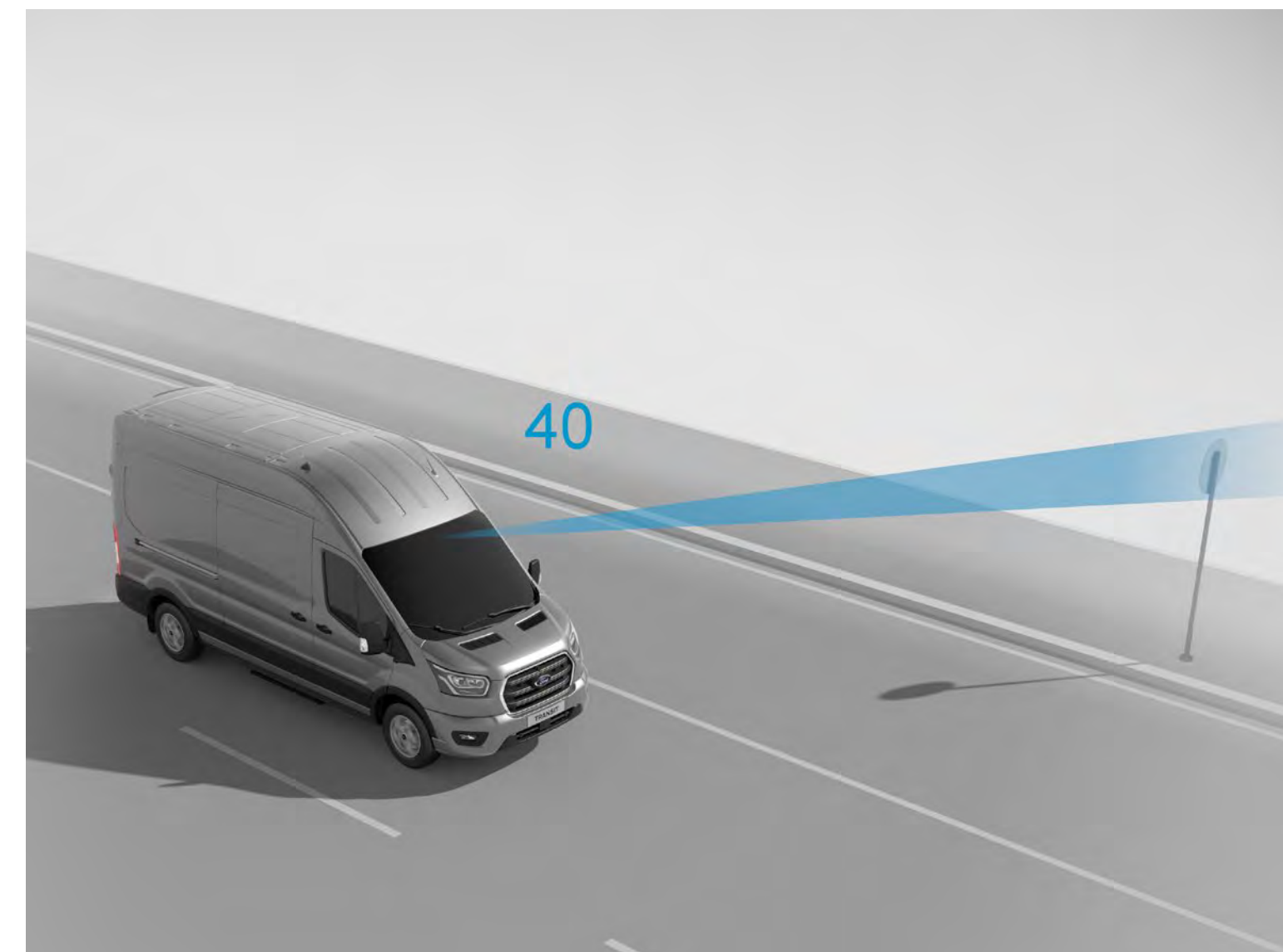
### INTELLIGENT ADAPTIV FARTHÅLLARE<sup>0,1</sup>

Detta ovärderliga system eliminerar en stor del av stressen av köra i tät trafik. Med hjälp av satellitnavigeringsinformation i kombination med trafikskyltsavläsning<sup>0,1</sup> identifieras gällande hastighetsbegränsningar och systemet anpassar sedan automatiskt fordonshastigheten efter dem (tillval)..



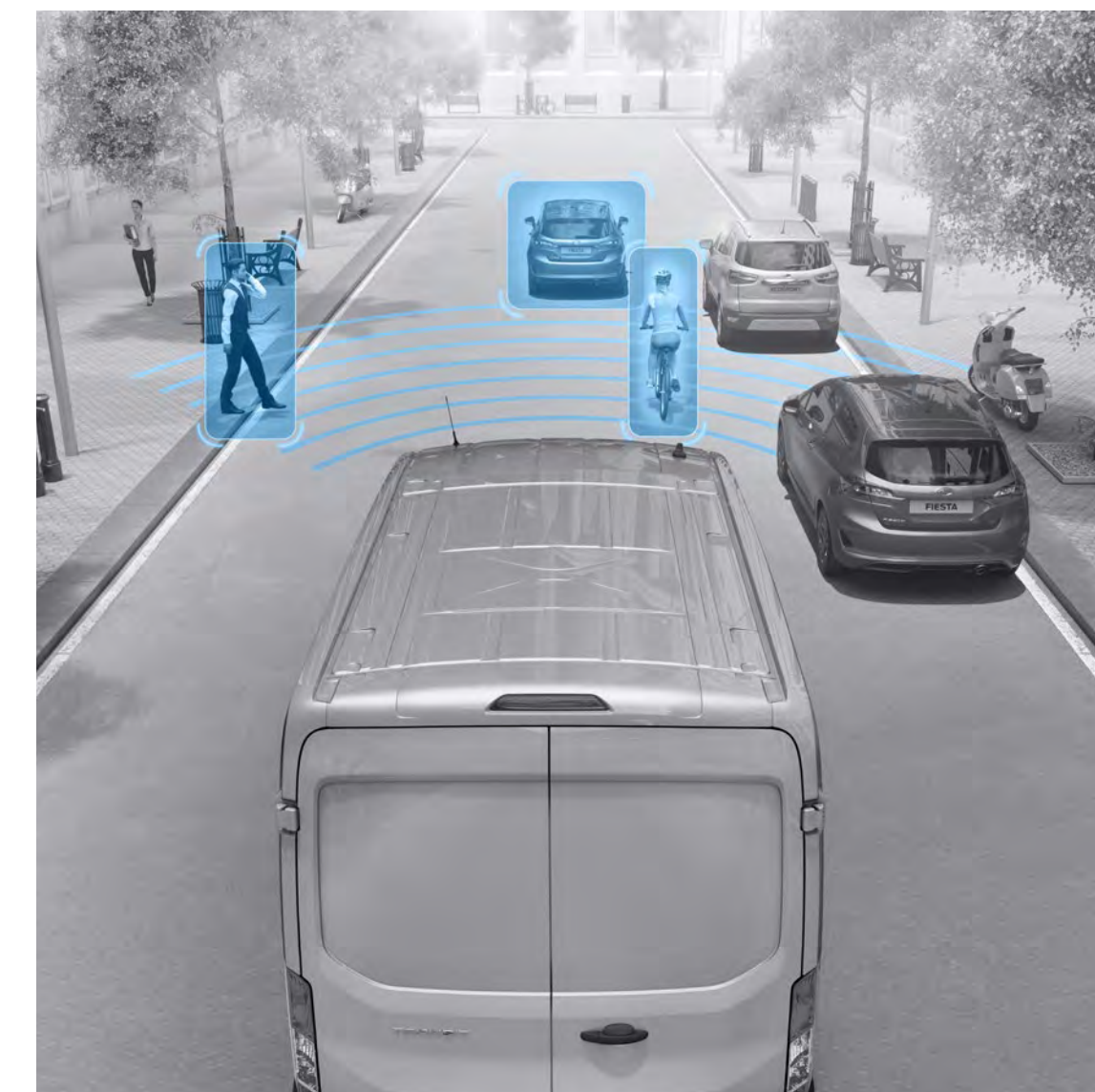
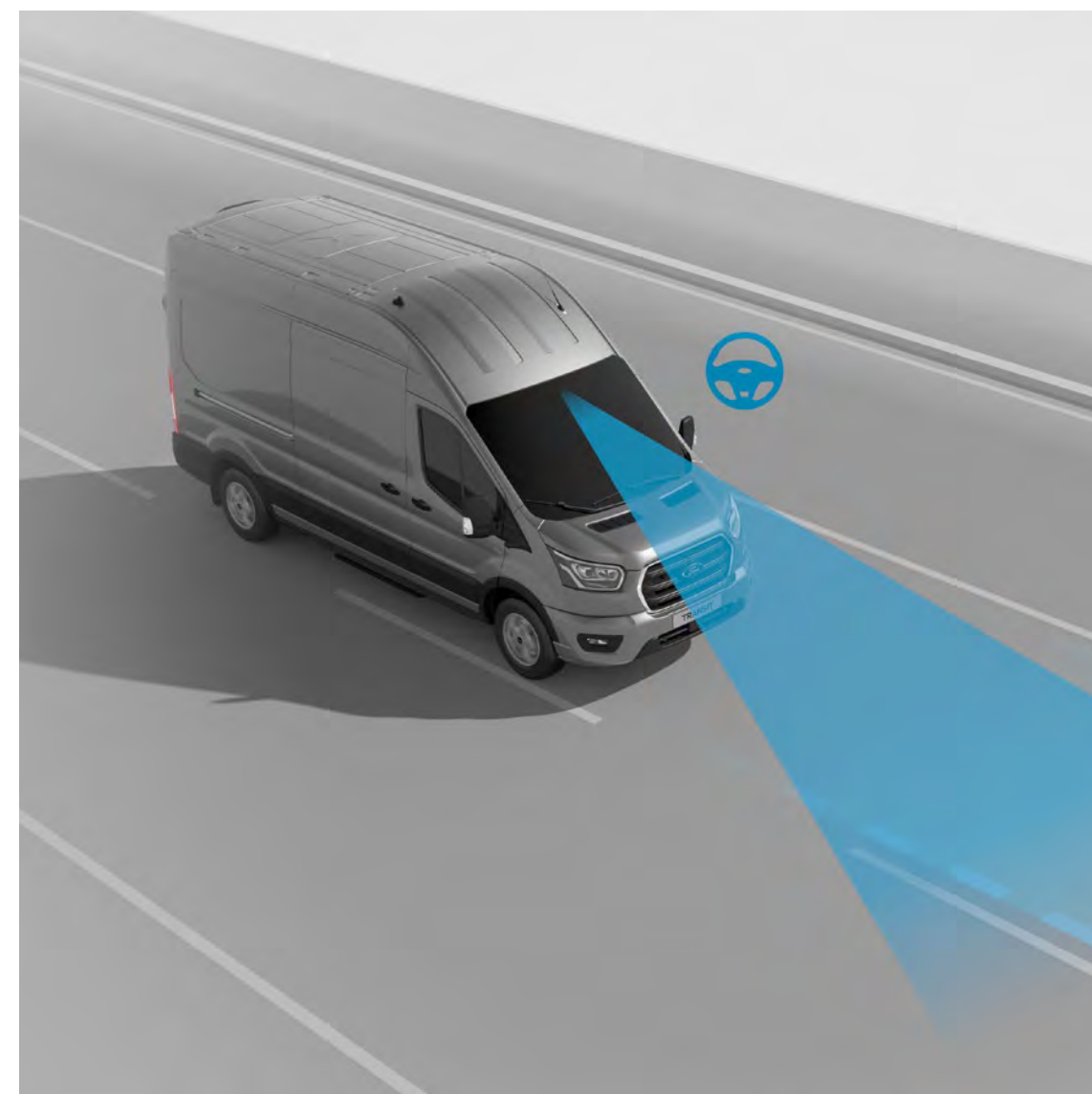
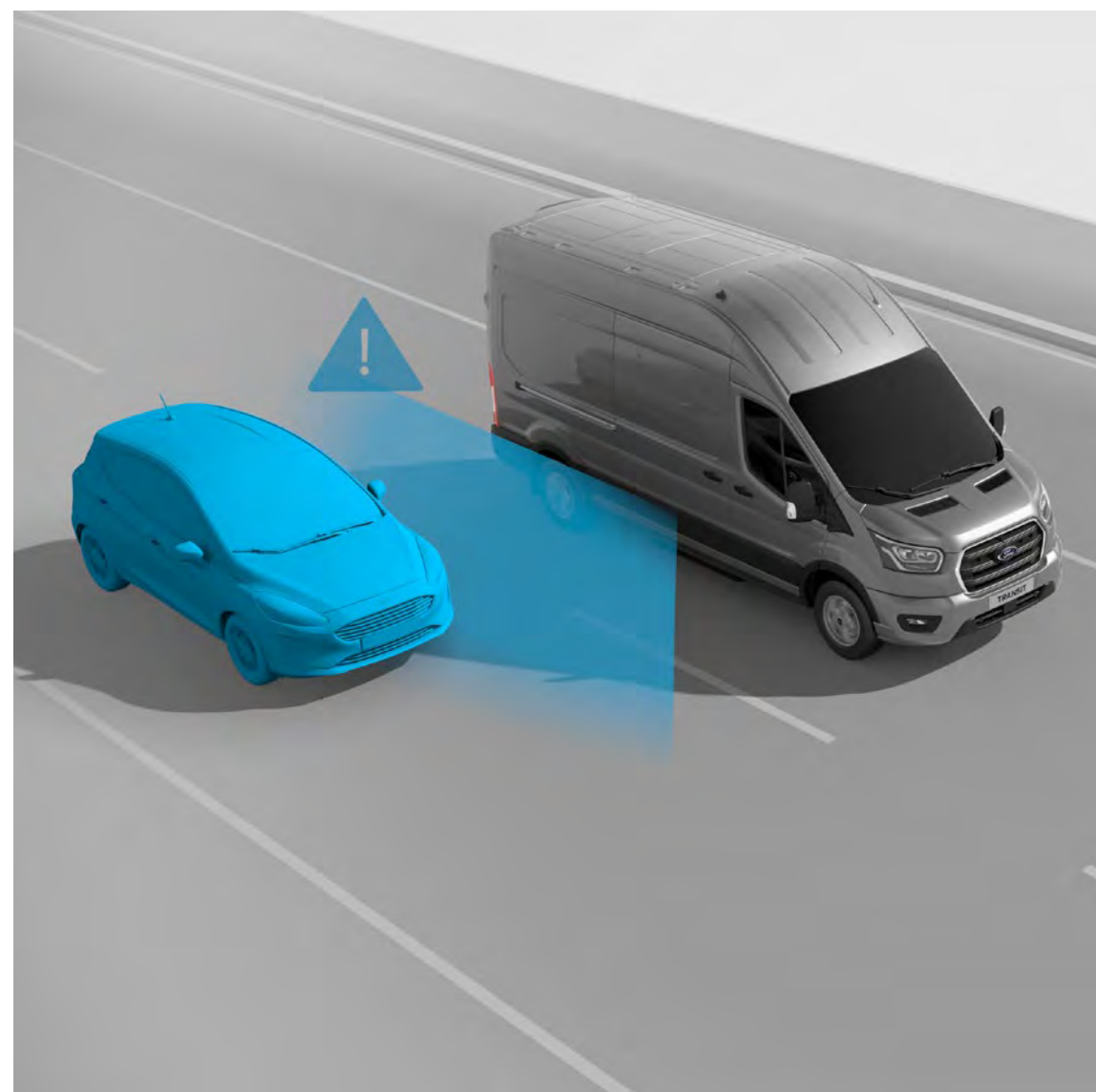
### PARKERINGSAVSTÅNDSSENSORER BAK<sup>0,1</sup>

Transit Custom är ett snyggt fordon och vi vill hjälpa dig att se till att den fortsätter vara det. De bakre parkeringssensorerna hjälper dig att bedöma avståndet mellan fordonet och eventuella hinder. När sensorerna upptäcker ett föremål aktiveras en ljudvarning, som blir allt starkare ju närmare hindret du kommer (standard).



### TRAFIKSKYLTSAVLÄSNING<sup>0,1</sup>

Oavsett om skyltarna står vid sidan av eller ovanför vägen eller är permanenta eller tillfälliga identifierar funktionen för trafikskyltsavläsning<sup>0,1</sup> dem. En ikon för hastighetsbegränsning eller omkörningsförbud visas på instrumentpanelen och ändras varje gång du passerar en ny gräns, så att du alltid är fullt informerad (standard).



### ELEKTRONISK STABILITETSREGLERING (ESC)<sup>0,2</sup>

När du avviker från din valda kurs har systemet som mål att hålla dig på rätt spår genom att automatiskt reglera bromsning och motoreffekt. Antispinnsystemet<sup>0,2</sup> hjälper också till att eliminera överdrivet hjulspinn för att optimera väggreppet (standard).

### VARNINGSSYSTEM FÖR DÖDA VINKELN<sup>0,2</sup>

Få en varning när du påbörjar en manöver och ett fordon har kört in i eller kommer in i den döda vinkeln – systemet fortsätter sedan att guida ditt fordon tillbaka till det ursprungliga körfältet (tillval).

### KÖRFÄLTSSASSISTANS<sup>0,2</sup>

När du närmar dig körfältsmarkeringar utan att använda korriktionsvisarna ges en varningssignal genom ratten och om du inte reagerar kommer körfältshållaren<sup>0,2</sup> att på ett säkert styra ratten för att hålla dig rätt inom ditt markerade körfält (standard).

### KORSNINGSSASSISTANS MED FOTGÄNGARIDENTIFIERING<sup>0,2</sup>

Detta system använder samma kamera- och radarsensorteknologi som används av kollisionförberedande system med automatisk nödbromsning för att upptäcka mötande trafik när du svänger vänster. Om det finns risk för en kollision med ett mötande fordon eller förbipasserande fotgängare kan fordonet varna föraren och bromsa (standard).

# 1 EN NÄRMARE TITT

## STÖD FÖR ABONNEMANG

Nya Ford Transit Custom har en rad praktiska anslutningsfunktioner som hjälper dig att se till att verksamheten löper smidigt. Somliga av den är kostnadsfria de första 12 månaderna.

### FORDPASS PRO

#### CONNECTED NAVIGATION\*

Med den senaste trafikinformationen, inklusive information om lokala faror, levererad från molnet direkt till fordonet, kan du planera i förväg och undvika förseningar. Stegvis vägledning ges i form av ljudanvisningar eller via navigationsskärmen – som också visar bränslepriser längs vägen (avgiftsfritt i 12 månader).

### FORD TELEMATICS

#### FORD TELEMATICS

Om du har fler än fem fordon kan du hantera dem mer effektivt med Ford Telematics. Dess smidiga funktioner hjälper dig att övervaka fordonens prestanda, vart och hur de körs samt hur de används.

#### FORD DATA SERVICES

Fordonsdata av tillverkarklass till antingen din egen telematikapp eller via den telematiktjänsteleverantör som du valt. Tillgängliga data inkluderar fordons hälsostatus och varningar, var fordonet befinner sig, bränsleövervakning och körinsikter.

#### CONNECTED NAVIGATION\*

Med den senaste trafikinformationen, inklusive information om lokala faror, levererad från molnet direkt till fordonet, kan du planera i förväg och undvika förseningar. Stegvis vägledning ges i form av ljudanvisningar eller via navigationsskärmen – som också visar bränslepriser längs vägen (avgiftsfritt i 12 månader).

# 2 VÄLJ

Finns i 2 olika längder, med flera interiörkonfigurationer och anpassningsalternativ, såväl som motorval – att hitta rätt fordon för din verksamhet kan inte bli enklare.

## SERIEÖVERSIKT



### **Trend**

Om du är ute efter mer komfort och teknik har Trend elektronisk automatisk temperaturreglering, parkeringsassistans framtill, backkamera och delvis lackerade stötfångare i karosfärgen som standard.



### **Limited**

Vår mest välutrustade serie har 16-tums aluminiumfälgar och nyckelfri öppning, LED-strålkastare med LED-varselljus och inklätt lastutrymme som standard.

## 2 VÄLJ

## SERIE

### TREND

#### Huvudsaklig utrustning – utvändigt

- 16-tums stålfälgar med hjulsidor i Sparkle Silver
- Parkeringsavståndssensorer fram
- Främre och bakre stötfångare delvis i karossfärg
- Backkamera

#### Huvudsaklig utrustning – invändigt

- Automatisk luftkonditionering
- Eluppvärmt förarsäte
- Låsbart handskfack

#### Motorer

##### Diesel

- 2,0-l Ford EcoBlue 136 hk (100 kW) manuell med framhjulsdraft
- 2,0-l Ford EcoBlue 150 hk (110 kW) manuell med framhjulsdraft
- 2,0-l Ford EcoBlue 170 hk (125 kW) automatväxlad med framhjulsdraft
- 2,0-l Ford EcoBlue 170 hk (125 kW) automatväxlad med fyrhjulsdraft



Automatisk luftkonditionering

Förarsäte justerbart i 2 riktningar

Låsbart handskfack

## 2 VÄLJ

## SERIE

### LIMITED

#### Huvudsaklig utrustning – utvändigt (utöver vad som anges för Trend)

- 16-tums lättmetallfälgar i Sparkle Silver
- Främre och bakre stötfångare i karossfärg
- LED-strålkastare med varselljus
- Elektriskt infällbara och eluppvärmda backspeglar

#### Huvudsaklig utrustning – invändigt (utöver vad som anges för Trend)

- Invändiga grepphandtag med hållare för solglasögon på förarsidan
- Superstark lastutrymmesbelysning
- ElUppvärmtd förarsäte, justerbart i 4 riktningar, med svankstöd och justerbara armstöd

#### Motorer

##### Diesel

2,0-l Ford EcoBlue 170 hk (125 kW) automatväxlad med fyrhjulsdraft



Elfönsterhissar fram som öppnas med en knapptryckning på förar- och passagerarsidan

Sensico®-klädd ratt

Sensico®-klädd växelpaksknopp

# 3

## ANPASSNINGSMÖJLIGHETER

Ge kreativiteten fritt utlopp eller visa upp affärspersonligheten med ett urval av livliga och klassiska färger.



**Artisan Red<sup>†</sup>**  
Metallickarossfärg\*

## FÄRGER



**Blazer Blue**  
Solid karossfärg



**Agate Black**  
Metallickarossfärg\*



**Magnetic**  
Metallickarossfärg\*



**Frozen White**  
Solid karossfärg



**Chrome Blue**  
Metallickarossfärg\*



**Moondust Silver**  
Metallickarossfärg\*



**Race Red**  
Solid karossfärg



**Grey Matter<sup>†</sup>**  
Premiumkarossfärg\*

**OBS!** Bilderna är endast avsedda som illustration av karossfärgerna och kan avvika från det fordon som beskrivs. Färger och klädselar som återges i broschyren kan av trycktekniska skäl avvika från de faktiska färgerna.

\*Premium- och metallickarossfärger är tillval, mot merkostnad.

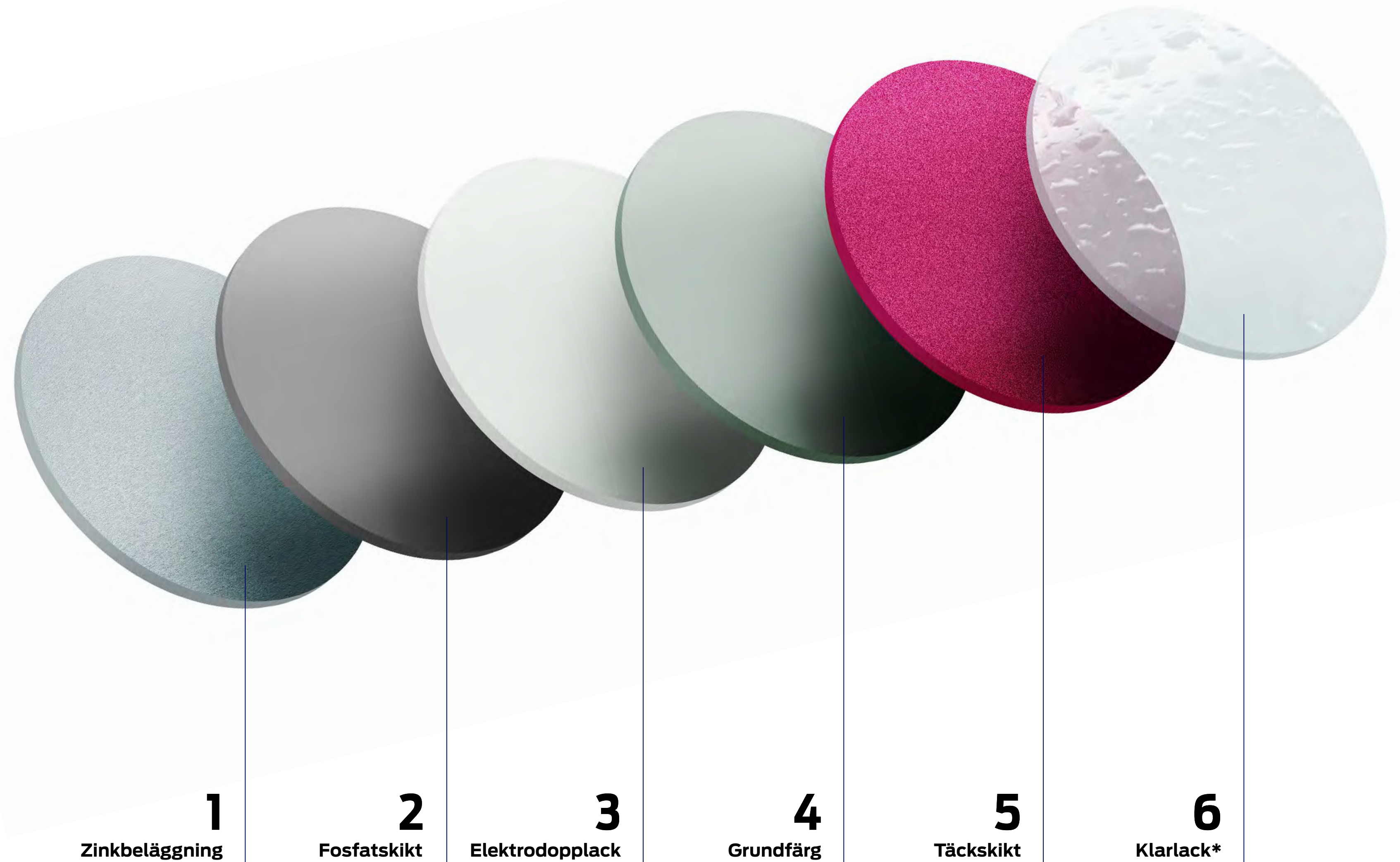
<sup>†</sup>Inte tillgängligt på Trend.

## 3 ANPASSNINGSMÖJLIGHETER

# EN RIKTIG HÅRDING

En lackningsprocess i flera steg ser till att Transit håller färgen i många år framöver.

Från vaxinsprutade stålkarossektioner till det härdade ytterskiktet – beständighet och slitstyrka är integrerad i varje lager. En 12-årig rostskyddsgaranti ger dig dessutom ytterligare trygghet.



\*Gäller ej karossfärgen Frozen White.

### 3 ANPASSNINGSMÖJLIGHETER

### KLÄDSEL



**Plus i Black Onyx/City i Black Onyx**  
Standard för Trend

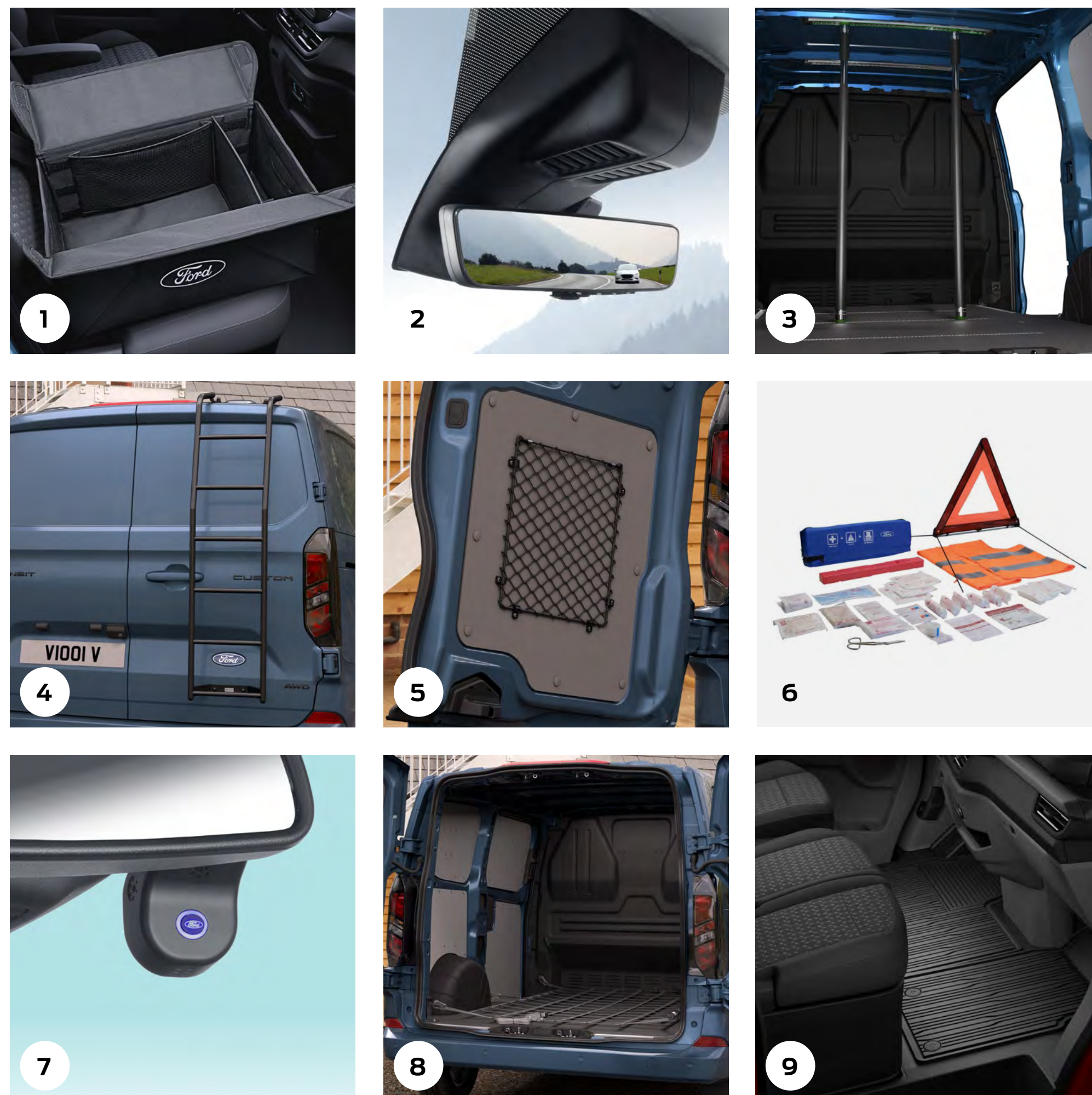


**Barlo Pin Hex-prägling i Black Onyx/Barlo i Black Onyx**  
Standard på Limited



### 3 ANPASSNINGSMÖJLIGHETER

TILLBEHÖR



- |                                  |                                       |
|----------------------------------|---------------------------------------|
| 1 Fällbar förvaringsbox          | 8 Avtagbar dragkrok                   |
| 2 Smart spegel                   | 9 Allvädersgolvmattor                 |
| 3 Spärrstänger                   | 10 Enkelt lastgolv i trä**            |
| 4 Bakre steg**                   | 11 Integrerat och fällbart takräcke** |
| 5 Lastnätsats (bakre lastdörrar) | 12 Fällbart hyllsystem*               |
| 6 Första hjälpen-låda**          | 13 Fast dragkrok**                    |
| 7 Vindrutekamera                 |                                       |

\*Tillval. \*\*Tillval och tillbehör.  
Produkter som beställs som tillval monteras på fabriken. Produkter som beställs som tillbehör monteras hos återförsäljaren. Montering av tillbehör kan påverka fordonets bränsleförbrukning.

För fler tillbehör, se [www.ford-accessories.com](http://www.ford-accessories.com)

För ett omfattande sortiment av Ford-merchandise – från kläder till livsstils- och reseprodukter – se [www.fordlifestylecollection.com](http://www.fordlifestylecollection.com)



## ENKELT LASTGOLV I TRÄ

Lätt och robust golv, 12 mm tjockt, som är både fuktavvisande och halkfritt (tillval och tillbehör).

- Skyddar lastutrymmets golv vid lastning, lossning och under transport



## LASTGOLV I TRÄ MED INTEGRERADE LASTFÖRANKRINGSSKENOR

Förutom det enkla lastgolvet i trä ger det dig möjlighet att säkra lasten i flera fästpunkter i golvet. De tre integrerade lastskenor har en maximal surrningskapacitet på 500 daN (tillval och tillbehör).

- Lätt och robust, 12 mm tjockt, fuktavvisande och halkfritt
- Med ringar för lastsäkring



### LASTNÄTSATS

Lätt horisontellt lastnätsystem som utgör en enkel lösning för säkring av last. Det är enkelt att fästa i de sidomonterade fästpunkterna, vilket gör det idealiskt för paket- och andra budleveranser (tillbehör).

- Maximal lastvikt per nät: 5 kg
- Storlek: 356 mm x 358 mm



### SATS MED LASTSÄKRINGSSKENA

Lastsäkringsskenor fixeras horisontellt i mitten på båda sidor av lastutrymmet, vilket underlättar säkring av föremål (tillbehör).

- Inkluderar en blå lastsäkringslåda med spännband, beslag med krok, förpackad i en liten påse
- Fästringar för lastsäkring ingår



#### INTEGRERAT OCH FÄLLBART TAKRÄCKE

Smidig transport av en rad olika typer av last. Stabil, lätt, aerodynamisk, fälls ner platt när den inte behövs och passar till Thule®-takfästen (tillval och tillbehör).

- Max 155 kg kapacitet med tre ställ uppfällda
- Max 75 kg kapacitet med två ställ uppfällda



#### FAST OCH AVTAGBAR DRAGKROK

Fords sortiment av dragkrokar erbjuder en rad robusta lösningar för diverse verksamhetsändamål. De är specifikt konstruerade för våra fordon och är integreringsklara och fullständigt kompatibla med fordonens elsystem (tillval och/eller tillbehör).



### SKYDDSGALLER FÖR BAKRUTA

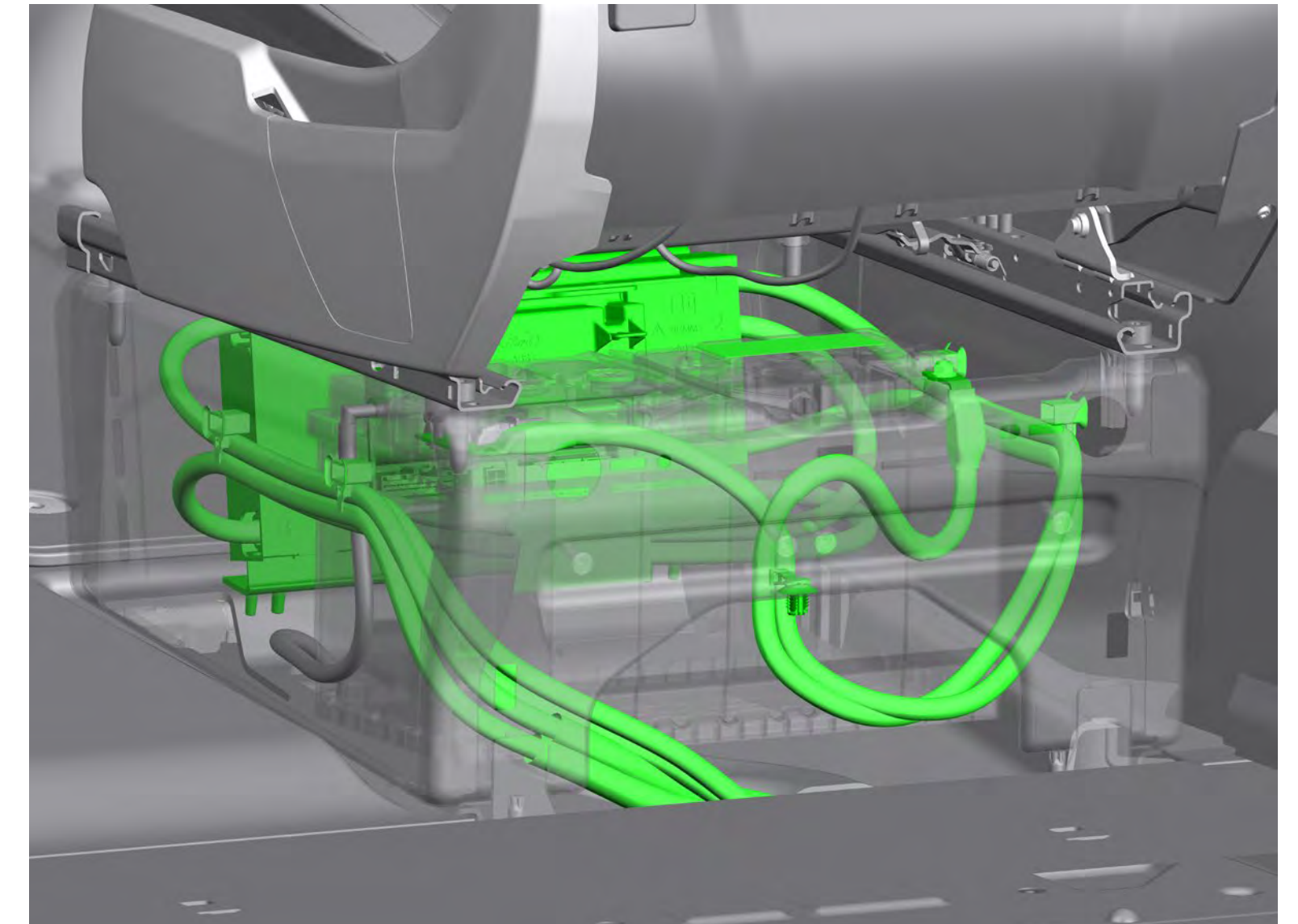
Skyddar rutan invändigt mot skador, utan att skymma förarens sikt (tillval och tillbehör).



### BAKRE STEGE

För snabb och enkel tillgång till varor som förvaras på taket. (tillbehör).

- Högkvalitativ och korrosionsbeständig
- Maximal belastning: 125 kg



### SMART SÄKRINGSDOSA

Den helt nya designen kombinerar flera funktioner i en enhet för flera ändamål. Funktioner inkluderar en starkströmssäkringsdosa, Fords programmerbara batterivakt<sup>†</sup>, utvalda fordonssignaler och stöd för delad laddning. Säkringsdosan är också konfigurerbar med 8 in- och 8 utgångar och har en strömregleringskapacitet på upp till 250 A.

Produkter som beställs som tillval monteras på fabriken. Produkter som beställs som tillbehör monteras hos återförsäljaren. Montering av tillbehör kan påverka fordonets bränsleförbrukning.

<sup>†</sup>Begränsningar gäller.

Tala med närmaste Ford Transit-center för mer information.



### ELSATS FÖR SLÄP

Detta alternativ inkluderar bogseringelektricitet (kontaktdon och kablar), utan den fysiska dragkroken, så att vald dragkrok enkelt kan monteras med minimal ansträngning.

### MOTORVARVSREGLERING\*†

Gör det möjligt att köra motorn på förhöjt tomgångsvarv för att driva ett elektriskt och mekaniskt kraftuttag för användning av extrautrustning – idealiskt för kyl eller verktyg (kräver styrdosa från tredje part).

# 4 SPECIFIKATIONER

Upptäck rätt lösning för dina behov.

## MODELLUTBUD

	280 L1 HI	320 L1 HI	320 L2 HI
<b>SKÅP</b>			
2.0L TDCi Ford EcoBlue 136 hk (100 kW) FWD	■	■	■
2.0L TDCi Ford EcoBlue 136 hk (100 kW) 8-växlad automat FWD	■	—	■
2.0L TDCi Ford EcoBlue 150 hk (110 kW) FWD	—	—	■
2.0L TDCi Ford EcoBlue 170 hk (125 kW) 8-växlad automat FWD	—	■	■
2.0L TDCi Ford EcoBlue 170 hk (125 kW) 8-växlad automat AWD	—	■	■

L1 = kort hjulbas, L2 = lång hjulbas, HI = lågt tak. Alla motorer är Stage 6,2 med 6-växlad manuell växellåda om annat ej anges.

■ Tillgänglig — Ej tillgänglig

## BRÄNSLEEKONOMI OCH KOLDIOXIDUTSLÄPP (ETAPP 6.2)

SKÅP FWD	Axelutväxling <sup>†</sup>	WLTP	
		CO <sub>2</sub> -utsläpp <sup>‡</sup>	Bränsleförbrukning i L/100 km <sup>‡</sup>
2.0L TDCi Ford EcoBlue 136 hk (100 kW)	4.93	181-191	6.9-7.3
2.0L TDCi Ford EcoBlue 136 PS (100 kW) 8-växlad automat	3.65	197-203	7.5-7.8
2.0L TDCi Ford EcoBlue 150 hk (110 kW)	4.93	186-191	7.1-7.3
2.0L TDCi Ford EcoBlue 170 PS (125 kW) 8-växlad automat	3.65	199-203	7.6-7.8
<b>AWD</b>			
2.0L TDCi Ford EcoBlue 170 PS (125 kW) 8-växlad automat	3.65	219-221	8.3-8.4

**Anm.:** <sup>†</sup>Den angivna axelutväxlingen är den som är tillgänglig beroende på modell, totalvikt, nyttolast och motor-/växellådkombination.

<sup>‡</sup>Den angivna bränsle-/energikonsumtionen, CO<sub>2</sub>-utsläppen och elektriska räckvidden fastställs enligt de senaste uppdaterade tekniska kraven och specifikationerna som anges i EU-direktiv (EC) 715/2007 och (EU) 2017/1151. Lätta fordon typgodkända enligt WLTP (Worldwide Harmonised Light Vehicle Test Procedure) kommer att ha bränsle-/energiförbruknings- och CO<sub>2</sub>-utsläpp för den nya europeiska körcykeln (NEDC) och WLTP. WLTP kommer att ersätta NEDC helt senast i slutet av år 2020. Tillämpade standardtestmetoder medger jämförelse mellan olika fordonstyper och olika tillverkare. I tillägg till bilens bränsleeffektivitet, spelar även körbeteendet och icke-tekniska faktorer en roll när det gäller att fastställa en bils bränsle-/energikonsumtion, CO<sub>2</sub>-utsläpp och elektriska räckvidd. CO<sub>2</sub> är den växthusgas som bär det främsta ansvaret för den globala uppvärmningen.

# 4 SPECIFIKATIONER

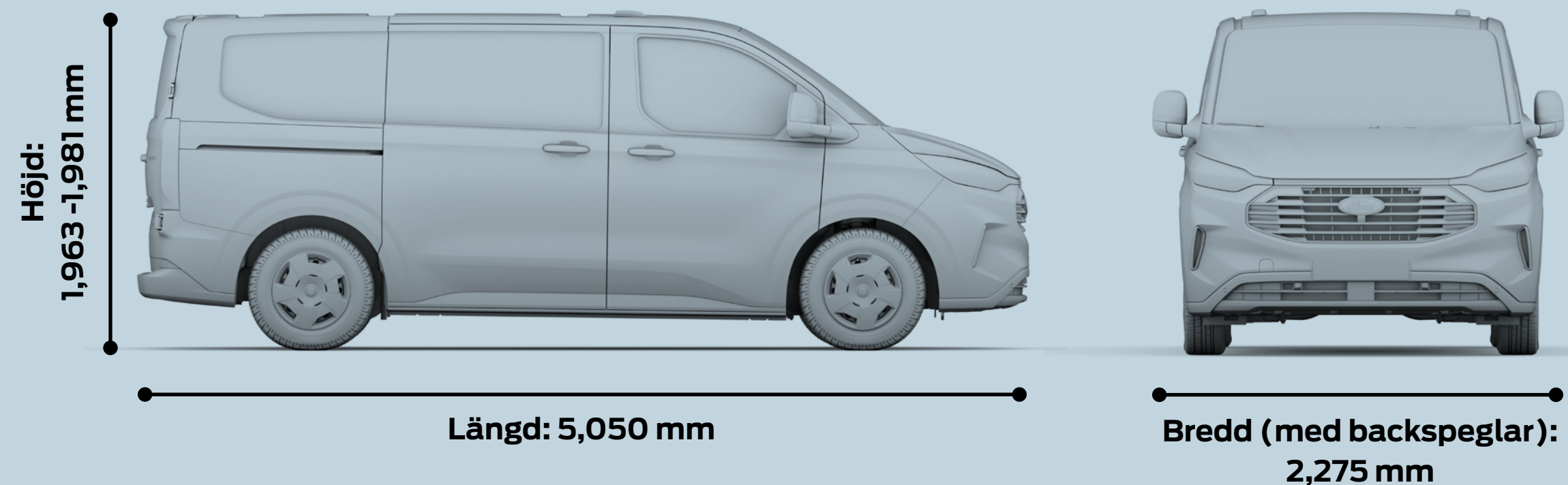
## MÅTT (MM)

	L1 H1 Skåp	L2 H1 Skåp
<b>A</b> Total längd	5050	5450
<b>B</b> Total bredd inklusive backspeglar	2275	2275
Total bredd med infällda backspeglar	2148	2148
<b>C</b> Total höjd*	1963-1981	1961-1978
<b>D</b> Axelavstånd	3100	3500
<b>E</b> Överhäng fram	958	958
<b>F</b> Överhäng bak	992	992
<b>G</b> Öppningsbredd sidodörr	1030	1030
<b>H</b> Öppningshöjd sidodörr	1301	1301
<b>I</b> Öppningsbredd bakdörrar/baklucka	1400	1400
<b>J</b> Öppningshöjd bakdörrar/baklucka	1295	1295
<b>K</b> Max längd i lastutrymmet (till mellanvägg)	2602	3002
Max längd i lastutrymmet (inklusive genomlastningslucka)	3075	3475
<b>L</b> Max bredd i lastutrymmet	1777	1777
<b>M</b> Bredd mellan hjulhus	1392	1392
<b>N</b> Lastgolv till tak	1405	1405
<b>O</b> Lasthöjd bakdörr*	575-593	575-593
<b>P</b> Max lastutrymme (med mellanvägg) (m <sup>3</sup> )	5.8	6.8
Lastutrymme (bakom mellanvägg) (SAE) (m <sup>3</sup> )	5.7	6.6
Lastutrymme (med mellanvägg) (VDA) (m <sup>3</sup> )	5.2	6.0
<b>VÄNDRADIE (M)</b>		
16"-hjul, trottoarkant till trottoarkant/vägg till vägg	10,9 m/11,6 m	12,1 m/12,8 m
17"-hjul, trottoarkant till trottoarkant/vägg till vägg	10,9 m/11,6 m	12,1 m/12,8 m

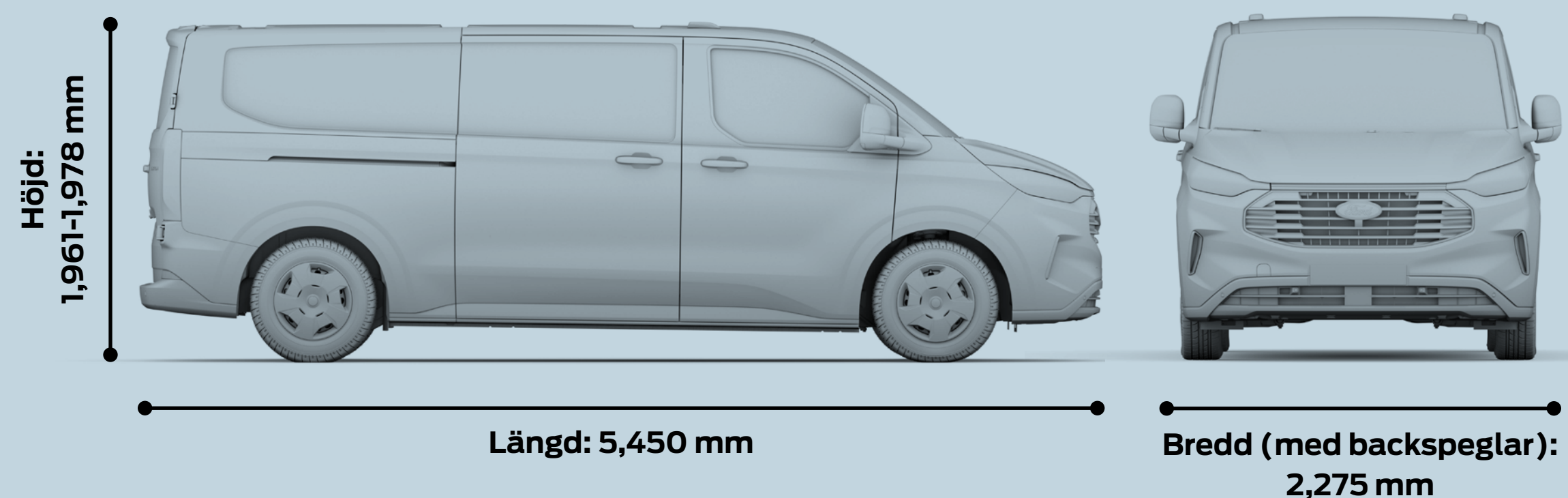
L1 = kort hjulbas, L2 = lång hjulbas, H1 = lågt tak. Alla mått (angivna i mm) kan variera beroende på tillverkningstoleranser och avser grundmodeller utan extrautrustning. \*Höjdmåttan anger området från min till max för en fullastad bil med lägsta nyttolast till en olastad bil med högsta nyttolast. Dessa illustrationer är endast avsedda som vägledning. VDA-metod. Detta är den metod som används av Verband der Automobilindustrie (VDA) i Tyskland. Ett VDA-värde fastställs genom att fylla lastutrymmet med "literblock" med måtten 200 x 100 x 50 mm. Blocken räknas och det numeriska värdet omvandlas till kubikmeter. SAE-metod. Detta är den metod som används av Society of Automotive Engineers. Ett SAE-värde fastställs genom medelvärde av två höjd-, längd- och breddmått som multipliceras för att få fram volymen i kubikmeter. Metoden för maximal lastvolym mäter helt enkelt volymen av ett finkornigt material, t.ex. sand eller ris, som kan deponeras i lastutrymmet.

## MÅTT

### L1 H1



### L2 H1



## 4 SPECIFIKATIONER

# FÅ UT MESTA MÖJLIGA AV DIN NYA FORD

Vi vill hjälpa dig att få ut mesta möjliga av din nya Ford. Därför är det viktigt att du är medveten om hur tung last den är avsedd för och kan transportera säkert, både i fråga om nyttolast och lastvolym. Din Fordåterföreljare kan ge professionell rådgivning om viktiga specifikationsaspekter och hjälpa dig att hitta rätt skåpbil för din budget och dina verksamhetsbehov.

### **Ford Transit Custom är byggd för att transportera last – mycket last.**

Valet av en ny skåpbil är ett viktigt beslut och det finns många olika faktorer att ta hänsyn till. Aspekter som lämpligaste utförande, huvudsakligt användningsområde och lämplig storlek på lastutrymme är relativt enkla val, medan andra, t.ex. som beräkning av nyttolast, kan vara mer komplicerade.

### **Nyttolastkapacitet**

För beräkning av nyttolasten måste du känna till två saker: fordonets totalvikt och dess tjänstevikt.

**Totalvikten** är bilens högsta tillåtna vikt lastad och körklar – detta innefattar även vikten av själva bilen, påbyggnadsdelar, förare och passagerare (med antagande av standardvikten 75 kg/person), vätskor, bränsletank fylld till 90 % (1 liter diesel = ca 0,85 kg), tillval, eftermonterad utrustning och last.

För enkelhetens skull har Fords Transit-modeller getts beteckningar i enlighet med deras totalvikt. Till exempel har en 280 en totalvikt på ca 2 800 kg och en 320 har en totalvikt på ca 3 200 kg.

**Tjänstevikten** är vikten för ett Base-seriefordon med standardspecifikationer, inklusive vätskor och bränsletank fylld till 90 %, men utan förare, passagerare och last.

**Nyttolasten** är skillnaden mellan de två.

**Totalvikt minus tjänstevikt = nyttolast**

För att hjälpa dig att välja rätt fordon för dina behov ger vi nedan lite mer detaljerade förklaringar av de faktorer som kan påverka ett fordons nyttolast. Dessa inkluderar, men är inte begränsade till:

### **Förare och passagerare**

Vi beräknar vikten på förare och passagerare utifrån en standardvikt på 75 kg/person. Tänk på att förare och passagerare inte ingår i tjänstevikten, så när de stiger in i fordonet reduceras dess nyttolast med motsvarande vikt.

### **Fabriksmonterade tillval**

De flesta fabriksmonterade tillval påverkar ett fordons nyttolast. Till exempel kan luftkonditionering lägga till cirka 18 kg till ett fordons vikt och därför minska dess nyttolast i samma utsträckning.

Om man väljer att få ett enkelt passagerarsäte fram monterat istället för dubbelsätet (som är standard) minskas bilens vikt med ca 12 kg och nyttolasten ökas således med samma vikt. Närmaste Fordåterföreljare kan informera om vad som kan öka eller minska fordonets tjänstevikt och hur mycket.

### **Serie**

Alla tjänstevikter som anges i den här broschyren gäller för modeller i Base-serien med standardspecifikation om inget annat anges. Modeller i serierna Trend, Limited och Sport väger i regel mer än Base-serien på grund av att de har fler funktioner och mer utrustning.

### **Tillverkningstoleranser**

Variationer i tillverknings- och produktionsprocesser innebär att inga bilar väger exakt lika mycket.

### **Tillbehör och eftermonteringar**

Det är viktigt att noga tänka igenom vad du ska utrusta bilen med efter leverans. Monterade tillbehör eller eftermonteringskonverteringar kan påverka fordonets nyttolast avsevärt. Tala med närmaste Fordåterföreljare för ytterligare information och råd.

Om nyttolasten är kritisk för din verksamhet, eller om du planerar att frakta last som ligger vid eller i närheten av fordonets maxkapacitet, kan din Fordåterföreljare hjälpa till. Med sin specialistkompetens och kunskaper kan de ge råd om exakt vilka specifikationer som krävs för att uppfylla dina unika verksamhetsbehov.

### **Konfigurera skåpbilen för din verksamhet**

Fords nyttofordon finns att tillgå med ett stort urval standard- och tillvalsfunktioner. Närmaste Fordåterföreljare kan hjälpa dig se till att du väljer rätt funktioner för din verksamhets specifika behov, inklusive tekniska produkter för att underlätta eftermontering av specialutrustning eller andra konverteringar.

**OBS!** Teknisk information för fordonskonverterare finns online i monteringsmanualen för kaross och utrustning @etis.ford.com: Gå till > information >> fordonskonverteringar.

## 4 SPECIFIKATIONER

### VIKT OCH LASTKAPACITET (STAGE 6.2)

	Max. nyttolastkapacitet (exkl. förare/passagerare) (kg)	Totalvikt (kg)	Min. tjänstevikt (exklusive förare/passagerare) (kg)	Framaxeltryck (kg)	Bakaxeltryck (kg)
<b>SKÅP (3-SITSIG)</b>					
280 L1 HI	932-1016	2825	1809-1893	1550	1550
280 L1 HI med automatlåda	894-978	2825	1847-1931	1550	1550
320 L1 HI	1332-1416	3225	1809-1893	1550	1900
320 L2 HI	1286-1370	3225	1855-1939	1625	1850
320 L1 HI med automatväxellåda FWD	1294-1378	3225	1847-1931	1600	1900
320 L1 HI med automatväxellåda AWD	1195-1279	3225	1946-2030	1625	1850
320 L2 HI med automatväxellåda FWD	1248-1332	3225	1893-1977	1700	1850
320 L2 HI med automatväxellåda AWD	1122-1233	3225	1992-2076	1700	1850

L1 = kort hjulbas, L2 = lång hjulbas, HI = lågt tak. Siffrorna gäller för bilar med lågt tak om annat ej anges. Tjänstevikten påverkas av många faktorer som t ex karosstyp, motorer och tillval. Den är vikten för en bil i grundutförande med standardspecifikation (olika serier har olika tomvikt), inklusive vätskor och bränsletank fylld till 90 %, men utan förare (75 kg), passagerare eller last. Nyttolasten i denna guide är skillnaden mellan totalvikten och tjänstevikten med ytterligare 75 kg avdrag för förarens vikt. Observera att den faktiska vikten alltid är beroende av tillverkningstoleranserna vilket kan göra att nyttolasten skiljer sig mellan denna guide och den faktiska vikten. För kunder som avser att lasta bilen till nära maxkapacitet rekommenderar vi att en felmarginal på 5 % av tjänstevikten adderas till tjänsteviktsiffran före beräkningen för att minska risken för överlast. OBS: Föraren ansvarar för att fordonet uppfyller gällande lagar och bestämmelser för körning på allmän väg. Kontakta din återförsäljare för Ford nyttofordon för ytterligare information.

### MAX. TÅGVIKT (KG)

	Axelutväxling <sup>†</sup>	280	320
<b>SKÅP</b>			
2.0L TDCi Ford EcoBlue 136 hk (100 kW)	4.93	5325	5725
2.0L TDCi Ford EcoBlue 136 PS (100 kW) 8-växlad automat	3.65	5325	5725
2.0L TDCi Ford EcoBlue 150 hk (110 kW)	4.93	—	5725
2.0L TDCi Ford EcoBlue 170 PS (125 kW) 8-växlad automat	3.65	—	5725

Anm.: Alla motorer är EU6.2 och försedda med belagt dieselpartikelfilter (CDPF). <sup>†</sup>Den angivna axelutväxlingen är den som är tillgänglig beroende på modell, totalvikt, nyttolast och motorkombination. Max släpavagnsvikt obromsad är 750 kg.

### MAX SLÄPVAGNSVIKT, BROMSAD (KG)

	Axelutväxling <sup>†</sup>	Totalvikt	
		280	320
<b>L1 SKÅP</b>			
2.0L TDCi Ford EcoBlue 136 hk (100 kW)	4.93	2500-2800	2500-2800
2.0L TDCi Ford EcoBlue 136 hk (100 kW) 8-växlad automat	3.65	2500-2800	—
2.0L TDCi Ford EcoBlue 170 hk (125 kW) 8-växlad automat	3.65	—	2500-2800
<b>L2 SKÅP</b>			
2.0L TDCi Ford EcoBlue 136 hk (100 kW)	4.93	—	2500-2800
2.0L TDCi Ford EcoBlue 150 hk (110 kW)	4.93	—	2500-2800
2.0L TDCi Ford EcoBlue 170 hk (125 kW) 8-växlad automat	3.65	—	2500-2800

Anm.: Alla motorer är EU6.2 och försedda med belagt dieselpartikelfilter (CDPF). <sup>†</sup>Den angivna axelutväxlingen är den som är tillgänglig beroende på modell, totalvikt, nyttolast och motorkombination. Max släpavagnsvikt obromsad är 750 kg.

# 4 SPECIFIKATIONER

## DESIGN OCH UTSEENDE

	Trend	Limited
<b>FÄLGAR</b>		
16"-stålfälgar med navkapslar i Sparkle Silver (utrustade med 215/65 R16 BSW-däck)*	<input checked="" type="checkbox"/>	<input type="checkbox"/>
16"-aluminiumfälgar i Sparkle Silver (utrustade med 215/65 R16 BSW-däck)*	<input type="checkbox"/>	<input checked="" type="checkbox"/>
Reservhjul	<input type="checkbox"/>	<input type="checkbox"/>
Däckreparationskit	<input checked="" type="checkbox"/>	<input checked="" type="checkbox"/>
<b>DESIGNEGÄNSKAPER</b>		
Främre stötfångare – Delvis lackerad	<input checked="" type="checkbox"/>	<input type="checkbox"/>
Främre stötfångare – Lackerade	<input type="checkbox"/>	<input checked="" type="checkbox"/>
Bakre stötfångare – Delvis lackerade	<input checked="" type="checkbox"/>	<input type="checkbox"/>
Bakre stötfångare – Lackerade	<input type="checkbox"/>	<input checked="" type="checkbox"/>
Dörrhandtag- olackerade	<input checked="" type="checkbox"/>	<input type="checkbox"/>
Dörrhandtag- lackerade	<input type="checkbox"/>	<input checked="" type="checkbox"/>
Dörrhandtag på bakre lastdörrar- olackerade	<input checked="" type="checkbox"/>	<input type="checkbox"/>
Dörrhandtag på bakre lastdörrar- lackerade	<input type="checkbox"/>	<input checked="" type="checkbox"/>
Mörktonade rutor bak	<input type="checkbox"/>	<input type="checkbox"/>
Tonade rutor	<input checked="" type="checkbox"/>	<input checked="" type="checkbox"/>
Stänkskydd – fram	<input checked="" type="checkbox"/>	<input checked="" type="checkbox"/>
Stänkskydd – Bak	<input checked="" type="checkbox"/>	<input checked="" type="checkbox"/>
Bakdörrar med eluppvärmda bakrutor	<input type="checkbox"/>	<input type="checkbox"/>
Innertak – hytt, gjutet	<input checked="" type="checkbox"/>	<input checked="" type="checkbox"/>
Mellanvägg – fullbredd metall, med ruta	<input checked="" type="checkbox"/>	<input checked="" type="checkbox"/>
Grill – Carbon Black	<input checked="" type="checkbox"/>	<input checked="" type="checkbox"/>
<b>LACK</b>		
Lack – Solid	<input checked="" type="checkbox"/>	<input checked="" type="checkbox"/>
Lack – Metallic	<input type="checkbox"/>	<input type="checkbox"/>

\*Fälgen du väljer kommer att monteras med angiven däckdimension, men det går inte att välja ett specifikt däckmärke.

## KÖRUPPLEVELSE

	Trend	Limited
<b>FÖRARASSISTANS</b>		
Informationssystem för döda vinkeln med Trailer Lite och Cross Traffic Alert <sup>2)</sup>	<input checked="" type="checkbox"/>	<input checked="" type="checkbox"/>
Körfältsstöd <sup>2)</sup>	<input checked="" type="checkbox"/>	<input checked="" type="checkbox"/>
Varning och hjälp vid byte av körfält <sup>2)</sup>	<input checked="" type="checkbox"/>	<input checked="" type="checkbox"/>
Varning och hjälp vid byte av körfält med körfältscentrering (Lane-Centring Assist) <sup>2)</sup>	<input checked="" type="checkbox"/>	<input checked="" type="checkbox"/>
Farthållare <sup>2)</sup>	<input checked="" type="checkbox"/>	<input checked="" type="checkbox"/>
Adaptiv farthållare (ACC) <sup>2)</sup>	<input checked="" type="checkbox"/>	<input checked="" type="checkbox"/>
Adaptiv farthållare (ACC) med stopp/start och körfältscentrering <sup>2)</sup>	<input checked="" type="checkbox"/>	<input checked="" type="checkbox"/>
Intelligent hastighetsassistans	<input checked="" type="checkbox"/>	<input checked="" type="checkbox"/>
Parkeringsensorer – Fram	<input checked="" type="checkbox"/>	<input checked="" type="checkbox"/>
Parkeringsensorer – bak	<input checked="" type="checkbox"/>	<input checked="" type="checkbox"/>
Identifiering av hastighetsskyltar	<input checked="" type="checkbox"/>	<input checked="" type="checkbox"/>
Identifiering av hastighetsskyltar 3	<input checked="" type="checkbox"/>	<input checked="" type="checkbox"/>
Wrong Way Alert	<input checked="" type="checkbox"/>	<input checked="" type="checkbox"/>
Fixerad backkamera	<input checked="" type="checkbox"/>	<input checked="" type="checkbox"/>
Digital backkamera	<input checked="" type="checkbox"/>	<input checked="" type="checkbox"/>
Backstarthjälp (HSA) <sup>2)</sup>	<input checked="" type="checkbox"/>	<input checked="" type="checkbox"/>
<b>EXTERNT LJUS</b>		
Strålkastare – Varselljus	<input checked="" type="checkbox"/>	<input checked="" type="checkbox"/>
Strålkastare – automatiskt på/av	<input checked="" type="checkbox"/>	<input checked="" type="checkbox"/>
Strålkastare – Halogen	<input checked="" type="checkbox"/>	<input type="checkbox"/>
Strålkastare – fasta LED DSS-strålkastare med automatisk tändning/avstängning	<input type="checkbox"/>	<input checked="" type="checkbox"/>

## KÖRUPPLEVELSE

	Trend	Limited
<b>INSTRUMENT OCH REGLAGE</b>		
Däcktrycksövervakning (TPMS) <sup>1)</sup>	<input checked="" type="checkbox"/>	<input checked="" type="checkbox"/>
<b>TEKNIK</b>		
Valbara körlägen	<input checked="" type="checkbox"/>	<input checked="" type="checkbox"/>
<b>TILLVALSPAKET</b>		
Förarassistanspaket 2 Parking Pack med backkamera – innehåller Intersection Assist, Intelligent Speed Assist, farthållare, Lane-Keeping Aid, Speed Sign Recognition, Wrong Way Alert, parkeringsavståndssensorer bakåt och digital backkamera	<input checked="" type="checkbox"/>	<input checked="" type="checkbox"/>
Förarassistanspaket 5 Förarassistanspaket med navigering – innehåller korsningsassistans nivå 2, låsningsfria bromsar med elektronisk stabilitetskontroll och elektrisk bromsförstärkning, läderklädd ratt, intelligent hastighetsassistans, adaptiv farthållare (kräver manuell växellåda), adaptiv farthållare med Stop & Go och körfältscentrering (kräver automatisk växellåda), Navigation Centre, Blind Spot Information System med Cross Traffic Alert och Trailer Lite, Lane Change Warning and Aid (kräver manuell växellåda), Lane Change Warning and Aid with Lane-Centring Assist (kräver automatisk växellåda), Speed Sign Recognition 3, Wrong Way Alert, parkeringsensorer fram och bak, Reverse Brake Assist och fast backkamera	<input type="checkbox"/>	<input type="checkbox"/>

<sup>1)</sup>Säkerhetsfunktion, <sup>2)</sup>Förarassistansfunktion.

## 4 SPECIFIKATIONER

### PRESTANDA OCH EFFEKTIVITET

	Trend	Limited
<b>MOTOR</b>		
2.0L TDCi Ford EcoBlue 136 hk (100 kW)	<input type="checkbox"/>	—
2.0L TDCi Ford EcoBlue 136 hk (100 kW) 8-växlad automat	<input type="checkbox"/>	—
2.0L TDCi Ford EcoBlue 150 hk (110 kW)	<input type="checkbox"/>	—
2.0L TDCi Ford EcoBlue 170 hk (125 kW) 8-växlad automat	<input type="checkbox"/>	<input type="checkbox"/>
Bränsletank – 55 liter	<input checked="" type="checkbox"/>	<input checked="" type="checkbox"/>
Extra stor bränsletank – 70 liter	<input type="checkbox"/>	<input type="checkbox"/>
<b>INSTRUMENT OCH REGLAGE</b>		
System för övervakning av underhåll av fordon och information till förare	<input checked="" type="checkbox"/>	<input checked="" type="checkbox"/>
Färd dator – körsträcka till tom tank, aktuell och genomsnittlig bränsleförbrukning, genomsnittlig hastighet, utomhustemperatur	<input checked="" type="checkbox"/>	<input checked="" type="checkbox"/>
Generator- Smartcharge (Eco) (TBC A)	<input checked="" type="checkbox"/>	<input checked="" type="checkbox"/>
Batteri – Dubbla H7 AGM, Heavy Duty	<input checked="" type="checkbox"/>	<input checked="" type="checkbox"/>
Batteri – Dubbla H8 AGM, Xtra Heavy Duty	<input type="checkbox"/>	<input type="checkbox"/>
<b>TEKNIK</b>		
Urea-efterbehandlingssystem – 21 liter	<input checked="" type="checkbox"/>	<input checked="" type="checkbox"/>

Alla motorer är Stage 6,2 med 6-växlad manuell växellåda om annat ej anges.

### KOMFORT OCH BEKVÄMLIGHET

	Trend	Limited
<b>INTERIÖRKOMFORT</b>		
Handskfack – låsbart	<input checked="" type="checkbox"/>	<input checked="" type="checkbox"/>
Stor Konsol mellan stolarna	<input type="checkbox"/>	<input type="checkbox"/>
Liten Konsol mellan stolarna	<input checked="" type="checkbox"/>	<input checked="" type="checkbox"/>
Dryckeshållare – Dubbel, för 2-litersflaska, instrumentpanelmonterad	<input checked="" type="checkbox"/>	<input checked="" type="checkbox"/>
Förvaring – Kartfickor i framdörrar	<input checked="" type="checkbox"/>	<input checked="" type="checkbox"/>
Förvaring – Förarsidan, förvaringsfack upptill på instrumentpanelen	<input checked="" type="checkbox"/>	<input checked="" type="checkbox"/>
<b>LJUD- OCH KOMMUNIKATIONSSYSTEM</b>		
ICE Pack 2 – Ford SYNC 4 med 13" touchscreen, 5G embedded modem och 4 högtalare	<input checked="" type="checkbox"/>	<input checked="" type="checkbox"/>
ICE Pack 3 – Ford SYNC 4 med 13" touchscreen, Navigation, 5G embedded modem och 4 högtalare	<input checked="" type="checkbox"/>	<input checked="" type="checkbox"/>
<b>KLIMATANLÄGGNING</b>		
Luftkonditionering – fram, automatisk temperaturreglering	<input checked="" type="checkbox"/>	<input checked="" type="checkbox"/>
Luftkonditionering – fram, tvåzons automatisk temperaturreglering	<input type="checkbox"/>	<input type="checkbox"/>
Bränsle driven motorvärmare	<input checked="" type="checkbox"/>	<input checked="" type="checkbox"/>
Fjärrkontroll till motorvärmaren	<input type="checkbox"/>	<input type="checkbox"/>
<b>INTERIÖRBELYSNING</b>		
Instegsbelysning – monterade i taket	<input checked="" type="checkbox"/>	<input checked="" type="checkbox"/>
Lampor i lastutrymmet – LED	<input checked="" type="checkbox"/>	—
Lampor i lastutrymmet – super stark LED belysning	<input type="checkbox"/>	<input checked="" type="checkbox"/>

### KOMFORT OCH BEKVÄMLIGHET

	Trend	Limited
<b>SÄTEN</b>		
Sätospaket 6 Comfort – 4-vägs manuell individuellt uppvärmd förarsättesjustering (framåt/bakåt och lutning) med stöd för ländryggen och justerbara armstöd, 2-vägs manuell individuellt uppvärmt passagerarsäte (framåt/bakåt) med inbyggda armstöd och passagerarairbag	<input type="checkbox"/>	—
Sätospaket 8A Comfort – 4-vägs manuell individuellt uppvärmd förarsättesjustering (framåt/bakåt och lutning) med stöd för ländryggen och justerbara armstöd samt dubbelt uppvärmt passagerarsäte	<input checked="" type="checkbox"/>	—
Sätospaket 16A Comfort – 4-vägs manuell individuellt uppvärmd förarsättesjustering (framåt/bakåt och lutning) med stöd för ländryggen och justerbara armstöd samt dubbelt uppvärmt passagerarsäte och passagerarairbag och sido- och gardinkrockkuddar	<input type="checkbox"/>	—
Sätospaket 7 Complete – 4-vägs manuell individuellt uppvärmd förarsättesjustering (framåt/bakåt och lutning) med stöd för ländryggen och justerbara armstöd, 2-vägs manuell individuellt uppvärmd passagerarstol med individuell inställning (framåt/bakåt) med inbyggda armstöd, passagerarairbag och sido- och gardinkrockkuddar	<input type="checkbox"/>	—
Sätospaket 17A AGR – 6-vägs manuell individuell uppvärmd förarstol med individuella inställningar (framåt/bakåt, lutning och höjd) med 4-vägs ländryggsstöd och justerbara armstöd samt dubbelt uppvärmt passagerarsäte och passagerarairbag och sido- och gardinkrockkuddar	<input type="checkbox"/>	—
Sätospaket 46 Comfort Mörk – 4-vägs manuell individuellt uppvärmd förarsättesjustering (framåt/bakåt och lutning) med stöd för ländryggen och justerbara armstöd samt dubbelt uppvärmt passagerarsäte och passagerarairbag	—	<input checked="" type="checkbox"/>
Sätospaket 13 Comfort mörk – 4-vägs manuell individuellt uppvärmd förarsättesjustering (framåt/bakåt och lutning) med stöd för ländryggen och justerbara armstöd, 4-vägs manuell individuellt uppvärmt passagerarsäte (framåt/bakåt/ lutning) med inbyggda armstöd och passagerarairbag	—	<input type="checkbox"/>
Sätospaket 12 Complete mörk – 4-vägs manuell individuellt uppvärmd förarsättesjustering (framåt/bakåt och lutning) med stöd för ländryggen och justerbara armstöd, 4-vägs manuell individuellt uppvärmd passagerarstol med individuell inställning (framåt/bakåt/ lutning) med inbyggda armstöd, passagerarairbag och sido- och gardinkrockkuddar	—	<input type="checkbox"/>
Sätospaket 4 AGR – 6-vägs manuell individuell uppvärmd förarstol med individuella inställningar (framåt/bakåt, lutning och höjd) med 4-vägs ländryggsstöd och justerbara armstöd samt enkelt uppvärmt passagerarsäte, passagerarairbag, sido- och gardinkrockkuddar. Mörk	—	<input type="checkbox"/>

Standard  Tillval, mot extra kostnad  Del av tillvalspaket mot extra kostnad

## 4 SPECIFIKATIONER

### KOMFORT OCH BEKVÄMLIGHET

	Trend	Limited
<b>INSTRUMENT OCH REGLAGE</b>		
Rattstång – justerbar	<input checked="" type="checkbox"/>	<input checked="" type="checkbox"/>
Ytterbackspeglar – Elmanövrerade och eluppvärmda	<input checked="" type="checkbox"/>	<input type="checkbox"/>
Ytterbackspeglar – Elinfällbara, elmanövrerade och eluppvärmda	<input type="checkbox"/>	<input checked="" type="checkbox"/>
Ytterbackspeglar – svarta	<input checked="" type="checkbox"/>	<input type="checkbox"/>
Ytterbackspeglar – lackerade	<input type="checkbox"/>	<input checked="" type="checkbox"/>
Torkare – automatiska, med regnsensor	<input checked="" type="checkbox"/>	<input checked="" type="checkbox"/>
Torkare – Bak med automatisk torkning vid backning och elektrisk tvätt (endast tillgänglig med glasade bakdörrar)	<input type="checkbox"/>	<input type="checkbox"/>
Ratt – Polyuretan	<input checked="" type="checkbox"/>	<input type="checkbox"/>
Ratt – Sensico veganläder	<input checked="" type="checkbox"/>	<input checked="" type="checkbox"/>
Ratt – uppvärmd innehåller Sensicoklädd ratt	<input type="checkbox"/>	<input type="checkbox"/>
Växelspaksknopp – formgjuten (endast manuell växellåda)	<input checked="" type="checkbox"/>	<input type="checkbox"/>
Fönster – Elmanövrerade fram med öppningsautomatik på förarsidan	<input checked="" type="checkbox"/>	<input type="checkbox"/>
Fönster – Elmanövrerade fram med öppningsautomatik på förar och passagerarsidan	<input checked="" type="checkbox"/>	<input checked="" type="checkbox"/>
Ford Power-startknapp	<input checked="" type="checkbox"/>	<input type="checkbox"/>
Nyckelfri bil med startknapp	<input type="checkbox"/>	<input checked="" type="checkbox"/>
<b>TEKNIK</b>		
Ford Easy Fuel – Fords system för att förhindra feltankning	<input checked="" type="checkbox"/>	<input checked="" type="checkbox"/>
Quickclear eluppvärmd vindruta	<input checked="" type="checkbox"/>	<input checked="" type="checkbox"/>
Trådlös laddning	<input type="checkbox"/>	<input type="checkbox"/>

### SÄKERHET OCH STÖLDSKYDD

	Trend	Limited
<b>SÄKERHET</b>		
Airbag – Förare <sup>1)</sup>	<input checked="" type="checkbox"/>	<input checked="" type="checkbox"/>
Airbag – passagerare fram <sup>*1)</sup> (inkluderar avaktivering av krockkudde airbag för passagerare)	<input checked="" type="checkbox"/>	<input checked="" type="checkbox"/>
Airbag – krockkuddar monterade på framsätena med lufttridåer	<input checked="" type="checkbox"/>	<input type="checkbox"/>
Gränssnitt för alkoholspärar (Prep Pack)	<input checked="" type="checkbox"/>	<input checked="" type="checkbox"/>
<b>SÄKERHET</b>		
Larm – yttre stödlarm	<input type="checkbox"/>	<input type="checkbox"/>
Larm – Thatcham kategori 1	<input type="checkbox"/>	<input type="checkbox"/>
Lås – elmanövrerat centrallås	<input checked="" type="checkbox"/>	<input checked="" type="checkbox"/>
Lås – centrallåsspärar skyddade med förstärkta infästningar	<input type="checkbox"/>	<input type="checkbox"/>
Lås – centrallås med två fjärrkontroller	<input checked="" type="checkbox"/>	<input checked="" type="checkbox"/>
Lås – konfigurerbar upplåsning 1 tryck för framdörrarna, 2 tryck för alla dörrar	<input checked="" type="checkbox"/>	<input checked="" type="checkbox"/>
Lås – konfigurerbar upplåsning 1 tryck för förardörren, 2 tryck för alla dörrar*	<input type="checkbox"/>	<input type="checkbox"/>
Lås – konfigurerbar upplåsning med hög säkerhet – 1 tryck på förardörren, 2 tryck på dörrarna i första raden, 1 tryck på lastknappen – bakdörrar, 2 tryck på lastknappen – andra raden och bakdörrar*	<input type="checkbox"/>	<input type="checkbox"/>
Lås – slamlås skyddar	<input checked="" type="checkbox"/>	<input checked="" type="checkbox"/>
Lås – automatisk låsning när dörrarna slås igen	<input checked="" type="checkbox"/>	<input checked="" type="checkbox"/>
Lås – autolås, dörrarna återlåses efter 30 sekunder om ingen dörr öppnas	<input checked="" type="checkbox"/>	<input checked="" type="checkbox"/>
Skyddsgaller för bakruta	<input type="checkbox"/>	<input type="checkbox"/>
Startspärr – Passivt stöldskyddssystem (PATS) (försäkringsgodkänd startspärr kategori <sup>1)</sup>	<input checked="" type="checkbox"/>	<input checked="" type="checkbox"/>
Lås – Anti-pick	<input type="checkbox"/>	<input type="checkbox"/>

### SÄKERHET OCH STÖLDSKYDD

	Trend	Limited
<b>BROMSAR</b>		
Bromsar – Trailer Sway Control, Hill Start Assist, elektronisk stabilitetskontroll (ESC), Traction Control och låsningsfria bromsar (ABS)	<input checked="" type="checkbox"/>	<input checked="" type="checkbox"/>
Backningsbromsassistans	<input checked="" type="checkbox"/>	<input checked="" type="checkbox"/>
Korsningsassistans	<input checked="" type="checkbox"/>	<input checked="" type="checkbox"/>
Korsningsassistans nivå 2	<input checked="" type="checkbox"/>	<input checked="" type="checkbox"/>

<sup>1)</sup>Säkerhetsfunktion. \*Kontakta din Ford-återförsäljare för information om tillgängliga konfigurationer. Obs! Konfigurerbar låsning måste specificeras vid beställningen, det kan inte beställas som återförsäljarmonterat tillval eller tillbehör.

♦OBS: Ett bakåtvänt barnsäte får aldrig placeras i passagerarsätet fram om Ford-fordonet är utrustat med en airbag vid det främre passagerarsätet.

## 4 SPECIFIKATIONER

### UTILITY

	Trend	Limited
<b>KAROSS</b>		
Dörrar – oglasade bakre lastdörrar, gångjärn för 90°-öppning.	<input checked="" type="checkbox"/>	<input checked="" type="checkbox"/>
Dörrar – sidoskjutdörr på höger sida	<input checked="" type="checkbox"/>	<input checked="" type="checkbox"/>
Dörrar – dubbla skjutdörrar för sidlastning	<input type="checkbox"/>	<input type="checkbox"/>
Sidofönster – andra raden, förar- och passagerarsidan, fixerad	<input type="checkbox"/>	<input type="checkbox"/>
Sidofönster – andra raden, passagerarsidan, fast	<input type="checkbox"/>	<input type="checkbox"/>
Kaross – HI (lågt tak)	<input checked="" type="checkbox"/>	<input checked="" type="checkbox"/>
<b>MATTOR OCH KLÄDSEL</b>		
Golvmatte – hytt, lättstädad i gummi	<input checked="" type="checkbox"/>	<input checked="" type="checkbox"/>
Endast kompletta avslutande paneler för den bakre sidoväggen	<input checked="" type="checkbox"/>	<input type="checkbox"/>
Fullständig bakre sidoväggsbeklädning, halvhögt bräde	<input type="checkbox"/>	<input type="checkbox"/>
Fullständig bakre sidoväggsbeklädning i fullhöjd	<input checked="" type="checkbox"/>	<input checked="" type="checkbox"/>
<b>CERTIFIERING</b>		
Chassinummer (VIN) – synligt	<input checked="" type="checkbox"/>	<input checked="" type="checkbox"/>
<b>EL</b>		
Eluttag – 12 V (bak)	<input type="checkbox"/>	<input type="checkbox"/>
Eluttag – 1 x 12 V (på instrumentpanelen)	<input checked="" type="checkbox"/>	<input checked="" type="checkbox"/>
Dubbla USB-anslutningar (på instrumentpanelen)	<input checked="" type="checkbox"/>	<input checked="" type="checkbox"/>
Manuell regenerativ initiering	<input type="checkbox"/>	<input type="checkbox"/>
400W 230V utag i förarhytten	<input type="checkbox"/>	<input type="checkbox"/>
<b>EXTERIÖRFUNKTIONER</b>		
Takräcke – integrerat och hopfällbart	<input type="checkbox"/>	<input type="checkbox"/>
Fast dragkrok	<input type="checkbox"/>	<input type="checkbox"/>
Infällbar dragkrok	<input type="checkbox"/>	<input type="checkbox"/>

### UTILITY

	Trend	Limited
<b>LASTUTRYMME</b>		
Mellanvägg – fullbredd metall, med ruta	<input checked="" type="checkbox"/>	<input checked="" type="checkbox"/>
Lastgolv i gjuten plast	<input type="checkbox"/>	<input checked="" type="checkbox"/>
Enkelt lastgolv av trä – lätt att rengöra	<input type="checkbox"/>	<input type="checkbox"/>
Lastutrymme – 6 x DIN 75410-kompatibla neddragnings slingor (kräver L1)	<input checked="" type="checkbox"/>	<input type="checkbox"/>
Helt inklätt lastutrymme (ej tak) inkl. Superstark LED belysning i skåpet	<input type="checkbox"/>	<input checked="" type="checkbox"/>
Lastutrymme – 8 x DIN 75410-kompatibla neddragnings slingor (kräver L2)	<input checked="" type="checkbox"/>	<input checked="" type="checkbox"/>
<b>INSTRUMENT OCH REGLAGE</b>		
Växlingsindikator	<input checked="" type="checkbox"/>	<input checked="" type="checkbox"/>

## SPECIALUTRUSTNINGSLTERNATIV

	Specialutrustningskod	Trend	Limited
<b>EL</b>			
Motorvarvtalsreglering, 1 300-3 000 varv/min	A003	<input type="checkbox"/>	<input type="checkbox"/>
Smart säkringslåda – mellannivå	Ej klart	<input type="checkbox"/>	<input type="checkbox"/>
<b>ÖVRIGT</b>			
Elkomponenter för dragkrok (kontaktadon och ledningar) – utan dragkrok	A055	<input type="checkbox"/>	<input type="checkbox"/>
Fords programmerbara batterivakt – Patenterat programmerbart batteriskyddssystem med 10 lägen som kan skydda Ford- och tredjepartsbatteri (kan inte fås med 230 V strömomvandlare)	A540	<input type="checkbox"/>	<input type="checkbox"/>
<b>LACK</b>			
Speciallack, 100 olika färger, kontakta återförsäljaren för mer information*	Övrigt	<input type="checkbox"/>	<input type="checkbox"/>

\*Kod för speciallack måste anges vid beställningstillfället (SVO). Med SVO-lack följer stötfångare, lister på karossidor, spegelhus och dörrhandtag i egen färg (svart).

# 5 ÄGANDE

Det har aldrig varit enklare att äga en ny Ford, med många olika finansieringsalternativ som passar dina affärsbehov.

ÄGANDE



## BYGG DIN EGEN BIL

Bygg och anpassa din bil online. Gå bara in på Fords hemsida, välj modell och därefter motor, lack och tillval. Du kan se det rekommenderade priset och skicka din konfiguration till en återförsäljare av Ford transportbilar, om du vill.

**Endast tillgängligt på vissa marknader.**

[BUILD YOURS NOW](#) >



## TRANSPORTBILSFINANSIERING

Ford Finans erbjuder finansiering för både små och stora företag och även till privatpersoner.

Vi har flera bra finansieringsalternativ för Ford transportbilar.

**Ford Leasing** är en traditionell leasingform – enkel, flexibel och kostnadseffektiv, där du som kund är med och påverkar både löptid och restvärde.

**Ford Avbetalning** är vårt avbetalningsupplägg som ger dig och ditt företag möjlighet att köpa den person- eller lätta transportbil som ni behöver.

Mer information om våra finansieringsalternativ finns på

[LEARN MORE](#) >



## HITTA EN ÅTERFÖRSÄLJARE OCH BOKA IN EN PROVKÖRNING

Du kan söka efter en återförsäljare av Ford transportbilar utifrån plats eller återförsäljarens namn på ford.se, och även boka in en provkörning online. Fyll bara i dina uppgifter, så blir du kontaktad av den utvalda återförsäljaren för att boka in en tid som passar dig.

[FIND A DEALER](#) >



## FORDPASS PRO

Ha koll på upp till fem av dina fordon och få tillgång till verktyg som hjälper dig hålla dina fordon säkra och i topptrim. Så att du kan fokusera på annat.

FordPass Pro är utvecklat för nya transportbilar med FordPass Connect. Vårt inbyggda modem gör att du enkelt kan hålla fordonen uppkopplade, var du än är. Det ger dig tillgång till alla funktioner som du behöver.

**FordPass Pro** finns på utvalda marknader. Kontakta din Ford-återförsäljare för mer information.



## Vår service sätter din verksamhet i framsätet

Oavsett om du behöver service, underhåll eller reparationer finns Ford Transit Centers här för dig.

- Hög tillgängligt
- Service “medan du väntar”, med förbokning
- Prioriterad hantering vid brådskande reparationer
- Testning och besiktning
- Lättöverskådliga priser
- Ford originaldelar
- Specialutbildade transportbilstekniker
- Interimskontroller för optimal fordonsprestanda
- Vägassistans som aktiveras vid service
- All tjänster du behöver under ett och samma tak

[MER INFORMATION FINNS PÅ >](#)



## Bättre skydd & färre bekymmer

Planera framåt och undvik ökade underhållskostnader. Med Ford Serviceavtal behålls en härlig nybils känsla – riktigt länge.

Du får en tydlig och fast prissättning för de servicetillfällen som bilen behöver under de första åren, beroende på vilka behov du har. Betala som du vill, antingen som en engångssumma eller per månad.

Genom att teckna serviceavtal hålls bilen i bästa skick.

- Fördelaktig prissättning
- Planera dina utgifter – du vet redan i förväg vad servicen kommer att kosta
- Din Ford förblir en Ford – endast originaldelar används
- Bilen behåller högsta standard – service utförs alltid av Fords specialutbildade transportbilstekniker
- Flexibelt upplägg för de flesta bilmodeller
- Avtalen anpassas utefter din/dina modeller, körprofil och budget

[LÄS MER PÅ >](#)



## För bekymmersfritt ägande

Huvudparten av Fords modellprogram har 5 års garanti som standard för bekymmersfri körning. Garantin innebär att om någon del i bilen behöver repareras eller bytas på grund av ett tillverkningsfel, kommer delen att repareras eller bytas helt kostnadsfritt av en auktoriserad återförsäljare, oavsett eventuella ägarbyten under garantiperioden.

[MER INFORMATION FINNS PÅ >](#)

## BOKA EN PROVKÖRNING IDAG

Det bästa sättet att bekanta sig med den nya Transit Custom-seriens kapacitet och möjligheter är att provköra den.

Boka din i dag, så hjälper din lokala Ford-återförsäljare dig gärna så snart som möjligt.

KONTAKTA OSS IDAG



**Illustrationer, beskrivningar och specifikationer.** Informationen i denna broschyr var korrekt vid tidpunkten för tryckning. Fortlöpande utveckling är emellertid en del av Fords policy. Vi förbehåller oss rätten att när som helst göra ändringar beträffande specifikationer, färger och priser för modeller och produkter illustrerade och beskrivna i denna trycksak. Din Ford-återförsäljare kan ge aktuell information. **Tillvalsutrustning.** För produkter som beskrivs som "Tillval", "Extrautrustning" etc i denna trycksak tillkommer, om inte något annat anges, extra kostnader jämfört med basmodellen. Modeller och färgkombinationer är tillgängliga i mån av tillgång. **Obs!** Vissa av bilderna visar en modell som ännu inte är i produktion och/veller är skapade i dator. Därför kan det hända att vissa konstruktionsdetaljer avviker från den slutliga modellversionen i vissa hänseenden. Vissa funktioner som visas kan vara tillval. **Anm.** Denna broschyr innehåller både Ford originaltillbehör och ett utbud av produkter från våra leverantörer. Montering av tillbehör kan påverka din bils bränsleförbrukning. **+** Dessa tillbehör är omsorgsfullt utvalda leverantörsmärkta tillbehör och omfattas inte av Fords garanti. De omfattas istället av respektive leverantörs garantivillkor; din Ford-återförsäljare kan ge närmare information om dessa garantier. **Obs!** Varumärket Bluetooth® och dess logotyper ägs av Bluetooth SIG, Inc., och Ford Motor Companys användning av dessa sker med vederbörligt tillstånd. iPod-varumärket och tillhörande logotyper ägs av Apple Inc. Andra varumärken och produktnamn tillhör respektive ägare. **Obs!** Vissa förarassistenter och säkerhetsfunktioner som beskrivs i broschyren utnyttjar sensorer, vars funktion kan påverkas av väder- och miljöförhållanden.

#### Ford kundservicecenter

Din Fordåterförsäljare finns alltid till för dig och din Ford. Skulle du vilja tala direkt med Ford kan du kontakta vårt kundservicecenter på telefon 031-7071010 eller via mail till [fordkund@ford.com](mailto:fordkund@ford.com)

#### Ford Assistans

Med Ford Assistans är du säkert på väg i princip hela Europa. Assistansen gäller i ett år från det att bilen är ny och förlängs därefter varje gång din Ford servas hos någon av våra auktoriserade verkstäder. Du når oss dygnet runt alla dagar på +46 (0) 771 + 81 80 00.

#### Ford Credit

Tillsammans hjälper vi dig med allt praktiskt och ger dig möjlighet att köra den bil du vill ha, till rätt månadskostnad. Oavsett vad du behöver finns det alltid ett finansieringspaket som motsvarar dina krav. Kort sagt, vi ger dig en enkel och flexibel finansiering hela vägen. För mer information; tala med din återförsäljare eller ring 031-707 11 00. Du kan även besöka [www.fordcredit.se](http://www.fordcredit.se)

#### Ford försäkring

Välj försäkring med samma omsorg som när du väljer bil. Ford Försäkring ger dig en enkel lösning med hög kvalitet. För mer information ring 08-541 705 75 eller besök [www.fordforsakring.se](http://www.fordforsakring.se)

Published by Ford Motor Company Limited, Laindon, Essex, England. Registered in England No. 235446. © Ford Motor Company Limited.