

RX | LIVE BY
YOUR
OWN RULES



RX 450h / RX 350 / RX 300







The RX stays true to the progressive values embedded in its DNA, while anticipating and meeting the changing needs of an active lifestyle. Creating a fresh definition of 'Progressive Luxury' began with the RX's core dimensions, extending the wheelbase to create a strong platform for the outstanding stability at the heart of exciting sporty performance. At the same time, it enables the luxury of a spacious cabin in which to shape fresh design innovations and seamlessly integrate advanced technologies that actively enhance the driving experience.

เลกซัส RX ที่สุดแห่งนวัตกรรมยานยนต์อย่างแท้จริง หนึ่งในเดียวที่สามารถตอบสนองไลฟ์สไตล์ที่เปลี่ยนแปลงไปได้อย่างสมบูรณ์แบบ นิยามใหม่ของการสร้างสรรค์ เพื่อให้เป็นยนตรกรรมสุดหรูที่น่าทึ่งที่สุด เริ่มจาก มิติของตัวรถ เลกซัส RX ขยายช่วงล้อเพื่อให้ได้ โครงสร้างที่แข็งแกร่งสำหรับเสถียรภาพที่มั่นคง ซึ่งเป็นหัวใจสำคัญของสมรรถนะแบบสปอร์ต ขณะเดียวกันก็ส่งผลให้ได้ห้องโดยสารที่หรูหรา กว้างขวาง พร้อมการออกแบบที่พิถีพิถันเพียบพร้อม ด้วยเทคโนโลยีที่ก้าวหน้าที่สุด เพื่อประสบการณ์ใหม่ ของการขับขี่ที่เหนือระดับ

The RX's 'Progressive Luxury' is dramatically expressed in the bold exterior styling, at once assertive and captivating, that exudes individuality in its powerful presence. It is affirmed by refinements to the engine and chassis that further extend performance limits and enhance the luxurious ride comfort, to create an exhilarating driving performance. Your driving pleasure deepens with the legendary Lexus attention to detail in the elegant interior, a refined blend of advanced technology and sophisticated craftsmanship that ensures each feature is intuitive to use and provides excellent utility.

ความหรูหราที่น่าทึ่งที่สุด ของเลกซัส RX มาจากรูปลักษณ์ภายนอกที่โดดเด่นล้ำสมัย สว่างบน ฝาสนความโฉบเฉี่ยวอย่างลงตัว สะท้อนเอกลักษณ์ แห่งพลังการขับเคลื่อนที่เร้าใจ สมบูรณ์แบบด้วย เครื่องยนต์และแชสซีส์ ที่ปรับแต่งอย่างเหมาะสม เพื่อให้สมรรถนะการขับเคลื่อนที่ขดเยี่ยม และการขับขี่ที่นุ่มนวลเหนือระดับ พร้อมผลิตเพลิบ ไปกับการขับขี่ ภายในห้องโดยสารที่ตกแต่งอย่าง หล่อหลอมในสไตล์ที่เป็นเอกลักษณ์ของเลกซัส ครอบคลุม ด้วยเทคโนโลยีที่ล้ำหน้า ทุกรายละเอียดคือ งานฝีมือที่ประณีตพิถีพิถัน พร้อมด้วย คุณประโยชน์ใช้สอยอย่างแท้จริง





01 / Shock Absorbers

Careful refining of each shock absorber component optimizes damping force, helping to smooth minor road inputs and absorb larger jolts, maintaining a supple feel for agile handling together with excellent ride comfort.

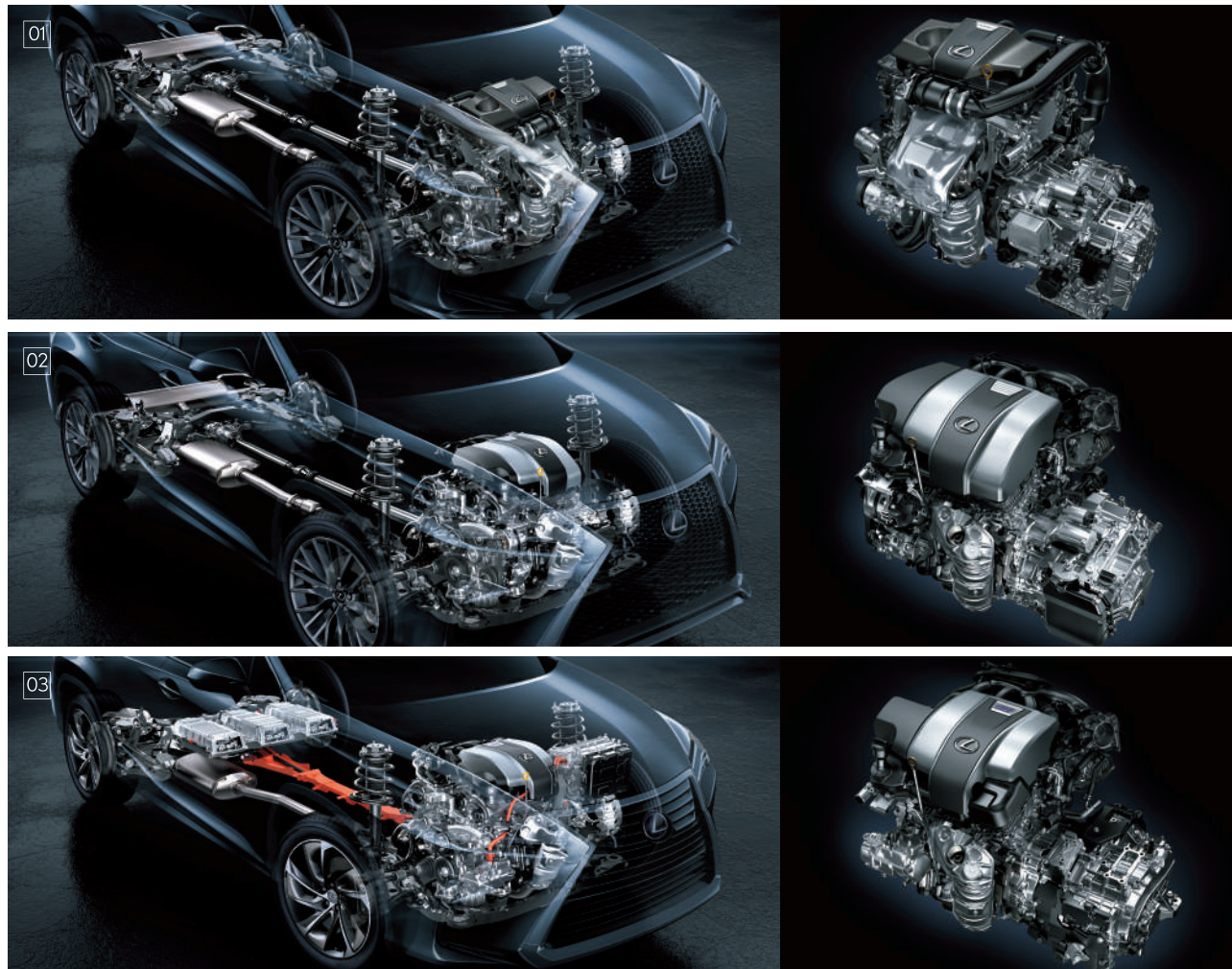
ปรับแต่งอย่างพิถีพิถันในทุกองค์ประกอบ เพื่อให้รับแรงสั่นสะเทือนได้อย่างดีเยี่ยม ในทุกสภาพถนน ให้สมรรถนะการควบคุม ที่คล่องแคล่ว ปราดเปรียว พร้อมการขับขี่ที่นุ่มนวลเหนือชั้น

02 / Drive Mode Select

Drive mode select provides integrated control of multiple systems to let you tune performance to suit your driving style. On vehicles equipped with AVS (Adaptive Variable Suspension system), you can select and change between Normal, Eco, Sport S and Sport S+ Modes. In addition, Customize Mode enables drivers to set their preferred settings for the powertrain, AVS, EPS (Electric Power Steering) and air conditioning.

*Depends on each grades

ระบบควบคุมอันหลากหลายและสมบูรณ์แบบของโหมดควบคุมการขับขี่ พร้อมติดตั้งระบบรองรับแบบแปรผัน AVS เพื่อให้สามารถเลือกสมรรถนะที่เหมาะสมกับสไตล์การขับขี่ของคุณ โดยเลือกเปลี่ยนระหว่าง โหมด Normal, Eco, Sport S และ Sport S+ นอกจากนี้ โหมดการขับขี่ที่หลากหลายจะช่วยให้ผู้ขับขี่สามารถปรับแต่งระบบขับเคลื่อน ระบบ AVS ระบบพวงมาลัยเพาเวอร์ EPS และระบบปรับอากาศได้ตามต้องการ *แตกต่างกันในแต่ละรุ่น



01 / 2.0-liter Inline-4 Turbo Engine
 Powered by a specially-tuned 2.0-liter inline-4 turbo engine, delivers seamless and continuous acceleration up to the mid- to high-speed range. The output of the powertrain, which features VVT-iW (Variable Valve Timing-intelligent Wide) and a low-inertia twin-scroll turbocharger with air-to-liquid intercooler. The engine have been tuned to achieve high fuel economy and low carbon emissions.

02 / 3.5-liter V6 Gasoline Engine
 The V6 Atkinson Cycle engine with Dual VVT-iW generates exhilarating driving performance balanced by excellent fuel efficiency. The innovative D-4S fuel injection system features both direct and port injectors, to realize excellent output, torque and fuel efficiency, while complying with strict emission standards.

03 / Hybrid System - 3.5-liter V6 Hybrid Engine
 Lexus Hybrid Drive intelligently combines the electric power from a high-output motor with power of a high-efficient V6 Atkinson Cycle 3.5-liter gasoline engine features Dual VVT-iW and advanced D-4S fuel injection system to deliver exciting performance with outstanding drivability, excellent fuel efficiency, and reduced emission.

เราใจถึงขีดสุดกับเครื่องยนต์พัฒนาล่าสุด แบบ Inline-4 ขนาด 2.0 ลิตร แรงเต็มพลัง ต่อเนื่องราบรื่นในทุกกระดับความเร็ว พร้อมระบบ VVT-iW ที่ให้การเผาไหม้ที่สมบูรณ์ที่สุด และระบบ Twin-scroll Turbocharger ทำงานร่วมกับ Air-to-liquid อินเทอร์คูลเลอร์ เพื่อเพิ่มระดับสมรรถนะการขับเคลื่อนให้เร้าใจอย่างที่สุด อีกทั้งช่วยประหยัดน้ำมันและลดมลพิษได้อย่างเต็มประสิทธิภาพ

เครื่องยนต์ V6 Atkinson Cycle และระบบวาล์วอัจฉริยะ: Dual VVT-iW ส่งมอบพลังขับเคลื่อนแรงสูง และยังเป็นประหยัดน้ำมันยอดเยี่ยม พร้อมที่ห้องนวัตกรรมระบบหัวฉีด D-4S ที่ฉีดน้ำมันเข้าห้องเผาไหม้โดยตรง จึงให้พลังแรงจัด แรงบิดยอดเยี่ยม และประหยัดน้ำมันเต็มประสิทธิภาพ อีกทั้งไอเสียต่ำตามมาตรฐานที่เข้มงวด

ระบบอัจฉริยะ: Lexus Hybrid Drive ผสานการทำงานระหว่างพลังงานไฟฟ้าจากมอเตอร์ไฟฟ้ากำลังสูง และเครื่องยนต์ไฮบริด V6 Atkinson Cycle ขนาด 3.5 ลิตร และระบบวาล์วอัจฉริยะ: Dual VVT-iW พร้อมระบบหัวฉีดที่ล้ำหน้า D-4S ให้ประสิทธิภาพและสมรรถนะการขับขี่ที่ตื่นเต้นเร้าใจ ประหยัดน้ำมันยอดเยี่ยมและปล่อยไอเสียต่ำสุด





F SPORT Only

Non F SPORT

01 / LED 3-eye Projector-type Headlamps*

The futuristic design of the distinctive 3-eye, energy-efficient L-shaped LED lamps with integrated LED DRL creates a signature Lexus arrowhead-shaped illumination. The advanced LED turn signal lamps illuminate sequentially from the inner side to the outside of the headlamps.

*All models except RX 300 Luxury

ดีไซน์ล้ำอนาคต ไฟหน้า LED แบบ 3 ดวง รูปทรงตัว L และโดดเด่นด้วยไฟกลางวัน LED ดีไซน์รูปหัวลูกศร ถ่ายทอดเอกลักษณ์เฉพาะของเลกซัส ล้ำหน้ากับไฟเลี้ยว LED ที่แสงสัญญาณจะกะพริบจากด้านในเคลื่อนสู่ด้านนอกของโคมไฟหน้า

*ทุกรุ่น ยกเว้น RX 300 Luxury

02 / LED Headlamps*

The single Bi-LED headlamps switch between low and high beam to generate a bright light for excellent visibility at night, while reducing power consumption. The arrowhead-shaped LED DRL emits a subtle Lexus signature.

*RX 300 Luxury only

ไฟหน้าเดี่ยว แบบ Bi-LED ที่สามารถปรับได้ทั้งไฟสูงและไฟต่ำ ให้ความคมชัดส่องสว่างที่ดียเยี่ยม uly ยามค่ำคืน ลดการสิ้นเปลืองพลังงาน พร้อมไฟกลางวัน LED ดีไซน์รูปหัวลูกศร เอกลักษณ์เฉพาะของเลกซัส *เฉพาะ: RX 300 Luxury

03 / LED Front Fog Lamps

LED lamps integrated into the front bumper reduce power consumption while providing a bright beam, contributing to excellent visibility for safe driving in low light and at night.

ไฟตัดหมอกแบบ LED ที่บริเวณกันชนด้านหน้า ลดการใช้พลังงานได้อย่างเต็มประสิทธิภาพ ให้แสงส่องสว่าง กว้างไกล เพิ่มทัศนวิสัยที่ยืดเยื้อในขณะขับขี่ที่มีแสงน้อยหรือยามค่ำคืน

04 / LED Rear Combination Lamps

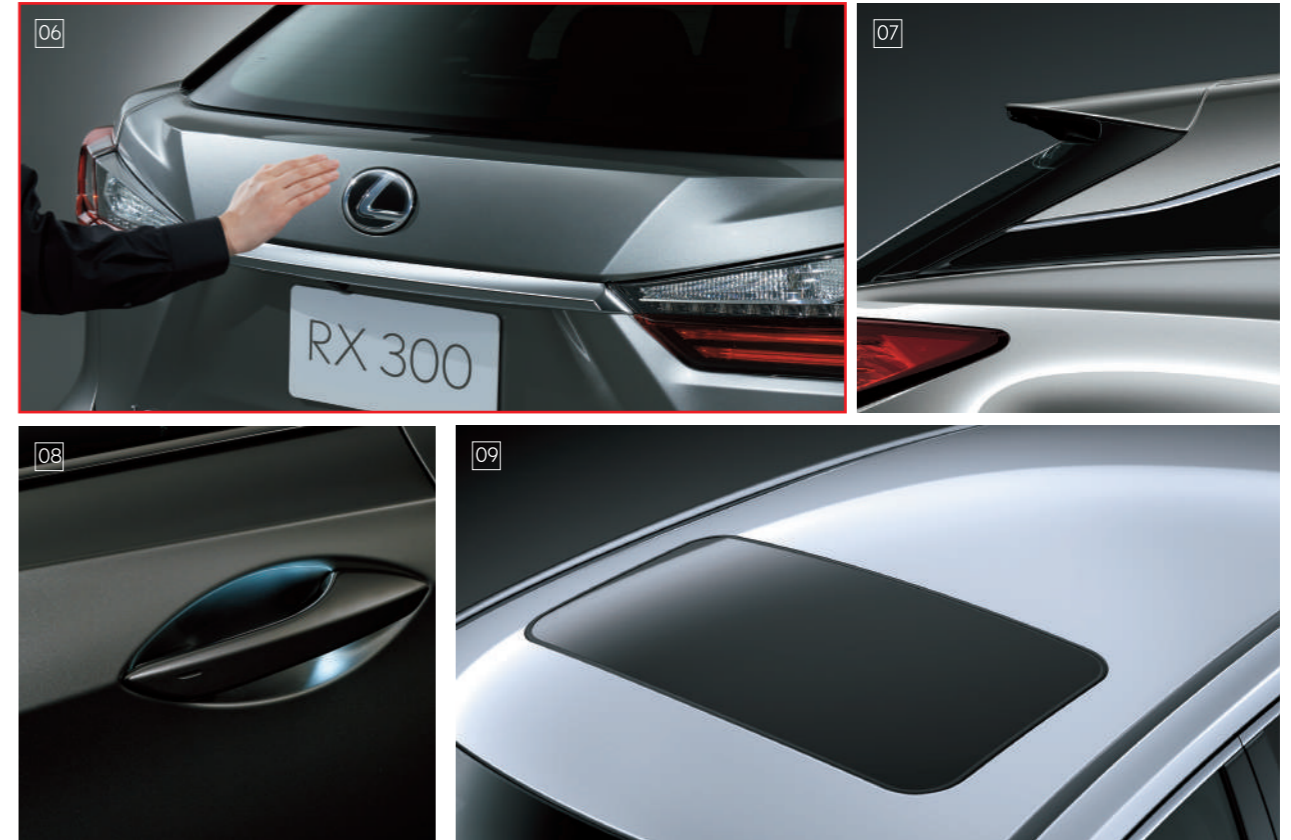
The distinctive L-shaped lamps wrap around the side in a deep-set carve, creating a wide signal and projecting a strong presence. The wide LED sequential turn signal lamps illuminate from the inner to the outer side of the lamp to intuitively convey the turn direction.

โดดเด่นด้วยดีไซน์รูปตัว L โดดเด่นเข้าสู่ด้านข้างของตัวรถ เพื่อการส่องสว่างที่กว้างและเห็นได้เด่นชัดยิ่งขึ้น พร้อมสัญญาณไฟเลี้ยวแบบ LED ที่แสงกะพริบจะเคลื่อนจากด้านในสู่ด้านนอกตามทิศทางการเลี้ยว

05 / Spindle Grille

The RX makes a powerful visual statement is obvious at first glance. The front features a completely new fascia that's highlighted by an emboldened spindle grille, this gives the RX an elegant yet futuristic aura.

เลกซัส RX ความสง่างามที่สะกดทุกสายตา ตั้งแต่ครั้งแรกที่เห็น โดดเด่นด้วยเอกลักษณ์ของกระจังหน้าแบบ Spindle Grille นวัตกรรมการออกแบบที่สามารถผสมผสานความล้ำสมัยและความหรูหราให้กลมกลืนเข้ากันได้อย่างลงตัว



06 / Touchless Power Back Door

The power back door automatically opens when a hand is held above the sensor in the Lexus emblem, enabling convenient hands-free opening when your hands are full or the door is wet or dirty.

ประตูหลังจะเปิดอัตโนมัติเพียงยื่นมือเหนือสัญลักษณ์เลกซัส ที่มีระบบเซ็นเซอร์ติดตั้งอยู่ โดยไม่ต้องสัมผัสตัวรถ เพิ่มความสะดวกสบายยิ่งกว่า โดยเฉพาะในขณะมือถือสัมภาระอยู่ หรือในกรณีที่รถเปียกหรือสกปรก

07 / Rear Spoiler

The large rear spoiler integrated into the top of the back door accentuates the flowing design and edgy sporty styling. It is angled to enhance aerodynamic performance, balancing airflow to provide excellent front tire hold. The rear wiper is integrated into the spoiler, enhancing the clean lines.

สปอยเลอร์หลังขนาดใหญ่ บริเวณเหนือประตูหลัง ออกแบบพิเศษสไตล์สปอร์ตคอมเมซ สอดคล้องระบบแอโรไดนามิกสมรรถนะแบบ เพิ่มสมรรถนะการขับขี่พร้อมที่ปิดน้ำฝนที่กระจกหลัง

08 / Door Handles

The refined design displays a warm hospitality. The dynamic shape is easy to grip. A brightened silhouette line and integrated foot area illumination on the handles guide you at night, then gently fade.

ความประณีตของดีไซน์สะท้อนถึงการต้อนรับอันอบอุ่น จากรูปทรงที่สันทัด สะดวกต่อการจับพร้อมด้วยระบบไฟส่องสว่างช่วยให้ง่ายต่อการมองเห็นในยามค่ำคืน และจะค่อยๆ ดับลงเมื่อปิดประตู

09 / Moonroof

The forward position of the moonroof enhances the feeling of openness and space in the cabin. It opens and closes, tilts up and down at the touch of a switch in the overhead console. The components were refined to reduce weight, contributing to fuel efficiency.

หลังคาบานรูปวงรีบริเวณส่วนหน้า เพิ่มสัมผัสแห่งความโอ่โงงภายในห้องโดยสาร สามารถเปิด-ปิดปรับให้เอียงขึ้น-ลง ได้อย่างง่ายดายเพียงกดปุ่มที่คอนโซลเหนือศีรษะ นอกจากนี้ยังช่วยลดน้ำหนักของรถ จึงช่วยประหยัดน้ำมันอีกด้วย



01 / Multimedia Coordination Function*
The RX's seamless integration of advanced technologies supports the coordinated display of information from the multimedia systems on the large 12.3-inch EMV (Electro Multi-Vision) display in the center of the instrument panel and the 4.2-inch color TFT (Thin Film Transistor) multi-information display in the meter cluster. For convenience, audio system information, incoming mobile calls, and some navigation on the EMV display can also be displayed on the multi-information display, and controlled using switches on the steering wheel.
*450h and 350 only

เลกซัส RX เฝ้ายพร้อมด้วยเทคโนโลยีล้ำหน้า โดยจะแสดงข้อมูลต่างๆ ผ่านฟังก์ชันมัลติมีเดีย สมบูรณ์แบบ ซึ่งแสดงผลทางจอ EMV ขนาด 12.3 นิ้ว บริเวณกึ่งกลางแผงคอนโซลหน้า และจอแสดงผล Multi-information แบบสี TFT ขนาด 4.2 นิ้ว บริเวณมาตรวัด นอกจากนี้ เมื่อความสะดวกสบายในระดับสูงสุด ข้อมูลของระบบเครื่องเสียง ระบบสายเรียกเข้าและระบบนำทาง ซึ่งแสดงผลบนจอ EMV นอกจากนี้ยังสามารถแสดงผลบนหน้าจอ Multi-information ผ่านการควบคุมโดยสวิตช์บนพวงมาลัย
*เฉพาะรุ่น 450h และ 350

02 / Color Head-up Display*
The large color head-up display projects a range of frequently checked driving information and warnings on the lower windshield glass in the driver's line of sight, requiring only a movement of the eyes to see it.
*All models except RX 300 Luxury

จอแสดงผลขนาดใหญ่ โดยแสดงข้อมูลการขับขี่ และสัญญาณเตือนต่างๆ ที่บริเวณส่วนล่างของกระจกหน้าในระดับสายตาของผู้ขับ ช่วยให้ผู้ใช้ไม่ต้องละสายตาจากถนน
*ทุกรุ่น ยกเว้น RX 300 Luxury

03 / Meters
A subtle luxury touch is the design of the meters which fuses the simple functionality of 4-dial analog meters with a hi-tech digital display. The large analog speedometer and tachometer have three-dimensional meter faces for excellent visibility.

สัมผัสแห่งความหรูหรา ด้วยมาตรวัดอนาล็อกแบบ 4-dial และจอแสดงผลข้อมูลแบบดิจิทัล มาตรวัดความเร็วและมาตรวัดรอบขนาดใหญ่ ที่แสดงผลแบบ 3 มิติ ช่วยให้อ่านง่าย มองเห็นชัดเจน

04 / S-FLOW Control
The S-FLOW control measures the temperature setting, cabin temperature, outside temperature and direct sunlight. It then optimizes control of the air conditioning airflow volume and vents, taking into account where occupants are sitting, to provide excellent comfort while enhancing fuel economy.

ระบบ S-Flow จะคำนวณอุณหภูมิภายในห้องโดยสารที่ตั้งไว้ อุณหภูมิภายนอก หรือตำแหน่งที่โดนแสงแดด จากนั้นจะปรับอุณหภูมิที่เหมาะสมพร้อมส่งลมเย็นสู่ผู้โดยสารโดยตรง เพื่อความเย็นสบายอย่างที่สุด และยิ่งช่วยประหยัดน้ำมันอีกด้วย

05 / Remote Touch Interface
Simple operation that includes enter switches integrated on both sides and a back switch lets users interact intuitively with the navigation and audio systems on display, for easy control of the systems.

สะดวกง่ายดายต่อการใช้ รวมทั้งสวิตช์ด้านข้างทั้งสองและสวิตช์ด้านหลัง ช่วยให้ผู้ใช้สามารถสั่งการและควบคุม ทั้งระบบเครื่องเสียง หรือระบบนำทางได้อย่างใจสั่ง โดยแสดงผลผ่านจอ EMV

06 / Overhead Console LED Lamp Switches
Refined hospitality extends to intuitive operation of the front warm white LED dome lamp and silky white LED map lamps in the overhead console. Touch switches that detect finger proximity turn the appropriate lamp on or off.

ประตูการต้อนรับอันอบอุ่นภายในห้องโดยสารด้วยไฟส่องสว่างสีขาวแบบ LED และไฟส่องแผนที่แบบ LED ติดตั้งบริเวณคอนโซลเหนือศีรษะด้านหน้าพร้อมสวิตช์เปิด-ปิดแบบสัมผัส

07 / Mark Levinson Audio System*
The Mark Levinson Premium Surround Sound System features 15 GreenEdge ultra-high efficiency speakers that generate outstanding output while significantly reducing energy consumption. The system also incorporates Clari-Fi technology which analyzes compressed digital music sources in real time and intelligently restores the high fidelity no matter what the music source, creating rich low-range tones and beautiful mid- to high-range tones for the enjoyment of occupants in every seat.
*450h and 350 only

ระบบเครื่องเสียง Mark Levinson Premium Surround Sound System พร้อมลำโพงประสิทธิภาพสูง GreenEdge 15 ตัว ให้คุณภาพเสียงชั้นเลิศและประหยัดพลังงานพร้อมที่สุกแห่งเทคโนโลยี Clari-Fi ซึ่งสามารถวิเคราะห์สัญญาณดิจิทัลออกจากทุกแหล่งต้นกำเนิดพร้อมปรับสัญญาณให้ได้รับโทนเสียงที่เหมาะสม เพื่อให้ได้เสียงที่คมชัด เพื่อความสุนทรีย์อย่างที่สุด
*เฉพาะรุ่น 450h และ 350



01 / Luggage Space

The focus on creating a spacious cabin ensures the RX has ample capacity to carry five people and their luggage. The power back door opens wide to provide easy access to a large luggage space that can accommodate four full-set golf bags or four suitcases, while carrying three passengers in the rear seats. A temporary stowage space behind the rear seats for the tonneau cover enables the luggage space to accommodate larger items.

หนึ่งในความล้ำค้ำของเลกซ์ RX คือพื้นที่ที่กว้างขวางเพียงพอสำหรับ 5 คน พร้อมสัมภาระส่วนตัว ประตูหลังไฟฟ้าซึ่งเปิดได้กว้างช่วยให้ง่ายต่อการขนสัมภาระขนาดใหญ่ โดยสามารถบรรจุถุงกอล์ฟ 4 ใบ หรือกระเป๋าเดินทางขนาดใหญ่ 4 ใบ ในขณะที่มีผู้โดยสารเบาะหลัง 3 คน อีกทั้งพนักพิงเบาะหลังที่พับได้จึงสามารถบรรจุสัมภาระที่มีขนาดยาวได้ตามต้องการ



02 / Power Back Door

Convenient controls for the power back door are set in the instrument panel and Electronic Key. Pressing twice on the additional closing switch located in the bottom of the back door closes and locks the door automatically. A memory function lets users set the opening clearance.

สะดวกต่อการควบคุมด้วยสวิตช์ที่ตั้งบริเวณแผงคอนโซลและบนกุญแจอิเล็กทรอนิกส์ พร้อมสวิตช์ที่ด้านในของประตูหลังสำหรับปิดและล็อกประตูอัตโนมัติ พร้อมระบบความจำเพื่อตั้งระดับองศาการเปิดประตูท้าย

03 / Power Folding Rear Seats

Enhancing versatility and convenience, the rear seats can be reclined at the touch of a button integrated into each rear seat. They can also be folded flat or upright using switches in the rear seats and side of the luggage space.

เพิ่มระดับความสะดวกสบายและอเนกประสงค์ด้วยสวิตช์สำหรับปรับพนักพิงเบาะหลังแบบแยกอิสระ และสามารถพับเก็บมาด้านหน้าด้วยสวิตช์ที่เบาะหลัง และที่ด้านข้างของส่วนเก็บสัมภาระ



04 / Wireless Charger

This thoughtful charging tray in the center console box enables wireless charging of batteries in Qi-compatible smartphones and electronic devices simply by placing them on the charger tray.

แท่นชาร์จไฟแบบไร้สายบริเวณกล่องคอนโซลกลางรองรับระบบการชาร์จไฟแบบ Qi ชาร์จได้อย่างง่ายดายเพียงวางสมาร์ทโฟน หรืออุปกรณ์อิเล็กทรอนิกส์ที่รองรับบนแท่นชาร์จ

05 / Center Console Box

Attention to detail refines the utility and convenience of this central storage space with a wide-opening lid and angled interior for easy access, and integrated LED light to make it easy to find items and use the integrated ports and power outlet.

ทุกรายละเอียดเพื่อความสมบูรณ์แบบ และสะดวกสบายด้วยกล่องคอนโซลกลางที่เปิดฝาได้กว้าง และอยู่ในตำแหน่งที่เหมาะสมและง่ายต่อการใช้ พร้อมไฟส่องสว่างแบบ LED ช่วยให้ง่ายต่อการค้นหาสิ่งของ



06 / USB Ports /Mini-jack /Power Outlets

Two USB ports, a mini-jack and power outlet in the center console box support plug-and-play use of electronic devices. Additional power outlets are conveniently located in the center cluster for the front seat passenger, in the back of the center console box for rear seat passengers, and in the side of the luggage space.

ช่อง USB 2 ช่อง, Mini-jack และปลั๊กจ่ายไฟรองรับอุปกรณ์อิเล็กทรอนิกส์ทุกรูปแบบ ติดตั้งบริเวณกล่องคอนโซลกลางในตำแหน่งที่สะดวกต่อการใช้ทั้งสำหรับผู้นั่งเบาะหน้าและเบาะหลัง นอกจากนี้ปลั๊กจ่ายไฟ ยังได้ติดตั้งบริเวณที่เก็บสัมภาระท้ายรถอีกด้วย



07 / Rear Door Window Sunshades

Manual sunshades on the rear door windows give rear seat passengers convenient control over heat and light. Eliminating gaps between the shades and window trim helps ensure no sun comes directly into the rear seats.

เพิ่มระดับความสะดวกสบายสำหรับผู้โดยสารด้านหลังเพื่อความเป็นส่วนตัว บังแสงแดดและความร้อน ออกแบบไม่ให้มีช่องว่างระหว่างม่านกับกระจกหน้าต่าง เพื่อป้องกันไม่ให้แสงแดดส่องเข้ามาได้

08 / Rear Seats

The refined comfort of the rear seats is based on the spacious packaging that enables excellent seating posture and headroom, and a natural foot position for relaxed comfort. Seat recline and slide functions let passengers tailor their position to further enhance ride comfort.

ความสะดวกสบายอย่างที่สุดของเบาะหลังมาจากพื้นที่ที่กว้างขวาง การจัดวางทำนั่ง และพื้นที่เหนือศีรษะรวมทั้งพื้นที่วางเท้า นอกจากนี้เบาะหลังที่ปรับและเลื่อนได้ เพื่อให้ผู้โดยสารสามารถปรับได้ตามต้องการ



LEXUS SAFETY SYSTEM +

01 / Pre-crash Safety System*

When the radar and camera sensors detect a collision with a pedestrian, vehicle or obstacle ahead is likely, it alerts the driver and activates pre-crash brake assist when the driver depresses the brake pedal. If it determines a collision is difficult to avoid, the pre-crash brakes and pre-crash seatbelts also operate.

เมื่อสัญญาณเรดาร์และกล้อง ตรวจพบความเป็นไปได้ที่จะเกิดการชนทางเท้า รถยนต์ หรือสิ่งกีดขวางด้านหน้า ระบบจะส่งสัญญาณเตือนคนขับ และสั่งการให้ระบบช่วยการเบรคทำงานเมื่อคนขับเหยียบเบรคถ้าในสภาวะที่ยากจะหลีกเลี่ยงการชน ระบบเบรคและเข็มขัดนิรภัยก็จะทำงานร่วมกันในทันที

02 / LDA (Lane Departure Alert) with Steering Control*

LDA with Steering Control alerts the driver with a sensory alert using steering wheel vibration or a buzzer, and on the multi-information display if the system judges the vehicle is about to cross the lane markings without using the turn signals, and alert steering to avoid lane departure.*1

ระบบจะส่งสัญญาณเสียงเตือนคนขับ พร้อมแสดงข้อมูลบนจอแสดงข้อมูลการขับขี่ เมื่อระบบตรวจพบการขับออกนอกเลน โดยไม่มีการเปิดสัญญาณไฟเลี้ยว พร้อมสั่นเตือนที่พวงมาลัย เพื่อป้องกันการขับออกนอกเลน*1

03 / Dynamic Radar Cruise Control*

In addition to maintaining a constant speed, Dynamic Radar Cruise Control uses the radar and camera sensors to detect a vehicle driving ahead and maintain an appropriate distance between vehicles at all speeds.

นอกจากคงระดับความเร็วรถให้คงที่แล้ว ระบบควบคุมความเร็ว ซึ่งใช้สัญญาณเรดาร์ จะทำการตรวจหารถยนต์ที่วิ่งอยู่ด้านหน้า เพื่อรักษาระยะห่างที่เหมาะสมกับรถด้านหน้า ในทุกระดับความเร็ว

04 / Blind Spot Monitor System*

When the quasi-millimeter-wave radars in the rear bumper detect vehicles in adjacent lanes that aren't visible in the door mirrors, the system activates a warning indicator in the relevant door mirror the moment a vehicle enters this blind spot.

*All models except RX 300 Luxury

เมื่อสัญญาณเรดาร์แบบ Quasi-millimeter ซึ่งติดตั้งบริเวณกันชนหลัง ตรวจพบว่ามียานยนต์วิ่งอยู่ในเลนข้างๆ โดยอยู่ในตำแหน่งที่ไม่อาจสังเกตเห็นได้จากกระจกมองข้าง ระบบจะส่งสัญญาณเตือนบนกระจกมองข้างด้านนั้นๆ

*ทุกรุ่น ยกเว้น RX 300 Luxury

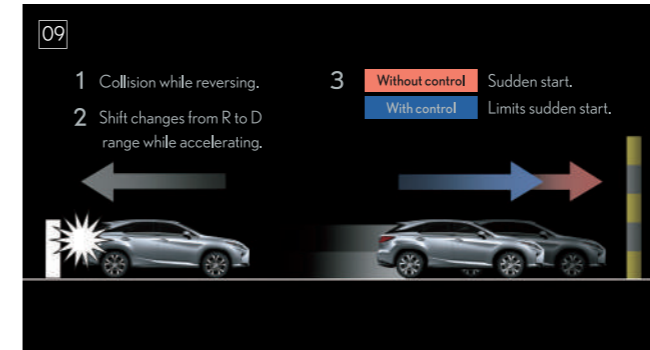
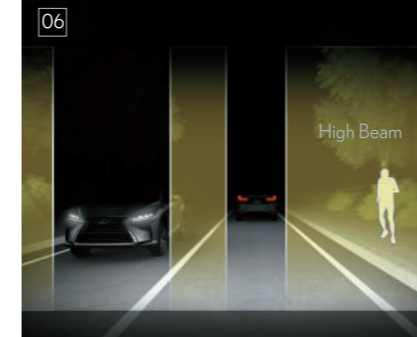
05/ RCTA (Rear Cross Traffic Alert)*

To assist safe reversing, RCTA uses quasi-millimeter-wave radars in the rear bumper to detect approaching vehicles in difficult-to-see areas behind the vehicle. When an approaching vehicle is detected, RCTA alerts the driver using a buzzer and indicator in the relevant door mirror.

*All models except RX 300 Luxury

ขณะถอยรถ ระบบซึ่งใช้สัญญาณเรดาร์แบบ Quasi-millimeter ในกันชนหลัง จะตรวจหาว่ามีรถอยู่ในตำแหน่งที่ไม่อาจสังเกตเห็นได้ และหากพบว่ามียานยนต์อยู่ด้านหลัง ระบบจะส่งสัญญาณเตือนด้วยเสียงและสัญลักษณ์บนกระจกมองข้างด้านนั้นๆ

*ทุกรุ่น ยกเว้น RX 300 Luxury



06 / AHS (Adaptive High-beam System)*

When the system detects a vehicle in front, it disables/enables 11 independent LEDs in each headlamp to optimize light distribution, so that the high beams do not directly illuminate preceding or oncoming vehicles when driving at night. While AHS is activated, the low beams are always on.

*AHB in RX 300 Luxury

เมื่อระบบตรวจพบรถยนต์ด้านหน้า ไฟ LED 11 ดวงที่แยกอิสระในชุดไฟหน้าแต่ละข้าง จะปรับและกระจายแสงให้เหมาะสมที่สุด เพื่อไม่ให้ไฟสูงส่องไปรบกวนรถด้านหน้า เมื่อขับรถในเวลากลางคืน และในขณะที่ระบบ AHS ทำงาน ไฟต่ำจะยังคงส่องสว่างอยู่

*AHB ในรุ่น RX 300 Luxury

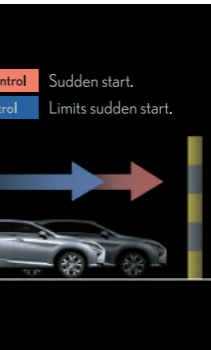
07 / LED Wide-angle Cornering Lamps*

Compact, bright and energy-efficient, the LED wide-angle cornering lamps provide additional illumination in the direction of travel, to the side and above, enhancing pedestrian visibility when turning at intersections.

*All models except RX 300 Luxury

เพิ่มทัศนวิสัยและประหยัดพลังงาน ส่องสว่างให้เห็นทิศทางการขับขี่ทั้งด้านหน้าและด้านข้าง ช่วยให้สังเกตเห็นคนเดินเท้าได้ดียิ่งขึ้นขณะเลี้ยวบริเวณทางแยกต่างๆ

*ทุกรุ่น ยกเว้น RX 300 Luxury



08 / Panoramic view monitor*

To help check the surroundings, the system shows a bird's-eye view of the vehicle on the EMV display, using a composite image taken by cameras mounted on the front, sides, and rear of the vehicle. In addition, a see-through view provides an image as seen through the body, and enables a specific point to be selected and enlarged for a more careful check.*2

*All models except RX 300 Luxury

เพื่อช่วยตรวจสอบสภาพแวดล้อมรอบด้าน โดยระบบจะแสดงภาพมุมมองของรถบนหน้าจอแสดงผล EMV โดยอาศัยกล้องซึ่งติดตั้งบริเวณด้านหน้า ด้านข้าง และด้านหลังของรถ นอกจากนี้ยังสามารถขยายภาพเพื่อดูตำแหน่งที่ต้องการแบบเฉพาะเจาะจง เพื่อความปลอดภัยยิ่งขึ้น*2

*ทุกรุ่น ยกเว้น RX 300 Luxury

09 / Drive-start Control

If an abnormal shift change from R to D, D to R, N to R, P to D, or P to R range is detected while accelerating, a warning is displayed in the multi-information display and power output is reduced to limit acceleration, helping to avoid a collision.

ถ้ามีการเปลี่ยนเกียร์แบบผิดพลาด จาก R ไป D, D ไป R, N ไป R, P ไป D หรือ P ไป R ในจังหวะที่มีการเร่งเครื่อง ระบบจะแสดงสัญญาณเตือนบนจอ Multi-information และลดกำลังของเครื่องยนต์ลง เพื่อช่วยหลีกเลี่ยงการชน



10 / SRS Airbags

The RX features dual-stage SRS airbags (Front seats), SRS knee airbag (Driver's seat), SRS cushion airbag (Front passenger's seat) that supports seatbelt restraint by lifting the front edge of the seat cushion during a frontal collision, SRS side airbags (Front and outboard rear seats), and SRS curtain shield airbags (Front and rear door windows).*3

*All models except RX 300 Luxury

เลกซ์ RX ได้ติดตั้งถุงลมเสริมความปลอดภัยด้านหน้าแบบ Dual-stage SRS, ถุงลมเสริมความปลอดภัย SRS บริเวณหัวเข่าสำหรับคนขับ ถุงลมเสริมความปลอดภัย SRS แบบหมอนสำหรับผู้โดยสารตอนหน้า ซึ่งช่วยเสริมการทำงานของเข็มขัดนิรภัยโดยจะยกขอบด้านหน้าของเบาะขึ้นเมื่อเกิดการชนจากด้านหน้า, ถุงลมเสริมความปลอดภัยด้านข้างสำหรับด้านหน้าและข้างเบาะด้านหลัง และถุงลมเสริมความปลอดภัยแบบม่านสำหรับหน้าต่างด้านหน้าและด้านหลัง*3

*1 The system may not operate properly depending on the weather, road and vehicle conditions or other factors. Be sure to read the Owner's Manual carefully.
*2 The area the cameras can show is limited. Be sure to visually check your surroundings before you proceed.
*3 The SRS airbags are supplemental devices to be used with the seatbelts. The driver and all passengers in the vehicle must wear their seatbelts properly at all times. Never install a rear-facing CRS (Child Restraint System) on the front passenger's seat. For a forward-facing CRS, it is recommended you use it in the rear seats. Please do not use accessories for the seats which cover the parts where the SRS side airbags should inflate. Such accessories may prevent the SRS side airbags from activating correctly, causing serious injury (Lexus genuine seat covers are specifically designed for models equipped with the SRS side airbags. To find out about availability in your area, please inquire at your local dealer). The photo shows all the SRS airbags activated for display purposes only (the SRS side and curtain shield airbags only inflate on the side of the collision in an actual accident). For details on these and other important safety features, be sure to read the Owner's Manual carefully.

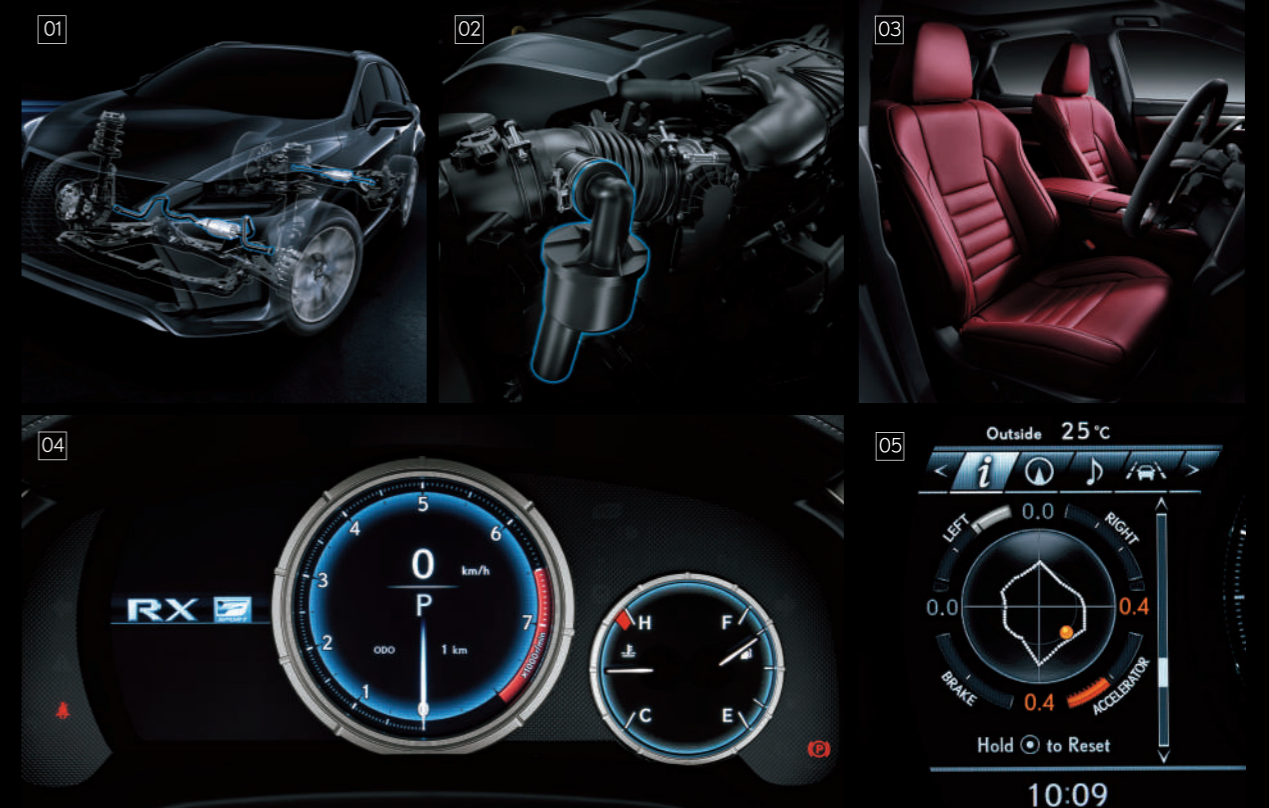
*1 ระบบดังกล่าวทำงานได้ขึ้นอยู่กับสภาพอากาศ สภาพถนน สภาพของรถยนต์ และปัจจัยอื่นๆ ในขณะนั้น โปรดอ่านคู่มืออย่างละเอียด
*2 พื้นที่ของกล้องสามารถมองเห็นได้มีจำกัด เมื่อความปลอดภัยสูงสุด โปรดตรวจสอบสภาพแวดล้อมบริเวณนั้นด้วยตัวเอง
*3 ถุงลมเสริมความปลอดภัย SRS (ระบบเข็มขัดนิรภัย) เป็นอุปกรณ์เสริมที่ใช้กับเข็มขัดนิรภัย คนขับและผู้โดยสารที่นั่งเบาะนั่งด้านหน้าต้องสวมเข็มขัดนิรภัยอย่างถูกต้องตลอดเวลา ห้ามติดตั้ง CRS (ที่นั่งสำหรับเด็ก) บนเบาะนั่งด้านหน้าและเบาะนั่งด้านหลังตอนหน้า และควรติดตั้ง CRS บนเบาะนั่งด้านหลังด้านข้างด้านข้าง กรุณาอย่าใช้เบาะเสริมสำหรับเด็กที่นั่ง ซึ่งจะไปกีดขวางการทำงานของเข็มขัดนิรภัยและถุงลมเสริมความปลอดภัย SRS ซึ่งจะไปลดประสิทธิภาพของเข็มขัดนิรภัยและถุงลมเสริมความปลอดภัย SRS ด้านข้างทำงานอย่างถูกต้องภายใต้สภาวะการใช้งานที่แนะนำ (เบาะคนขับที่ถอดจากเกสโซ่ได้รับการออกแบบเป็นเบาะเสริมความปลอดภัยที่มีการติดตั้งถุงลมเสริมความปลอดภัย SRS ด้านข้าง กรุณาอย่าถอดเบาะเสริมออกจากผู้คนจำนวนน้อยอย่างเบาะนั่ง) และจากภาพที่เห็นว่าถุงลมเสริมความปลอดภัย SRS ถูกใช้ทำงานตามหน้าที่ของมัน (SRS ด้านข้างและถุงลมเสริมความปลอดภัยแบบม่านจะขยายเฉพาะเมื่อมีการชนทางด้านข้าง โปรดศึกษาวิธีการใช้งานอย่างระมัดระวังเมื่อรับทราบรายละเอียดและคุณสมบัติของฟังก์ชันอื่นๆ มีเพียงเบาะด้านหน้าและด้านหลัง



A_Front Mesh Grille / B_Front Bumper / C_Aluminum Wheels / D_Door Mirrors / E_Front Fender Emblems
 A_กระจังหน้าแบบ F SPORT / B_กันชนหน้า / C_ล้ออลูมิเนียม / D_กระจกมองข้าง / E_สัญลักษณ์ F SPORT



F_Meters & Multi-information Display / G_Steering Wheel / H_Aluminum Pedals / I_Shift Lever Knob / J_Trim (Aluminum) / K_Scuff Plates
 F_มาตรวัดและจอ Multi-information / G_พวงมาลัย / H_แป้นเหยียบอลูมิเนียม / I_หัวเกียร์ / J_ขอบแผงประตู (อลูมิเนียม) / K_สคิปเฟลค บันไดประตู



01 / Active Stabilizer System
 The system actively controls the front and rear suspension in various driving conditions, reducing roll to maintain stability while cornering, and enhance ride comfort. The advanced roll skyhook control helps to reduce roll while driving on bumpy roads, further contributing to a smooth ride.

ด้วยเทคโนโลยีล้ำหน้า ทำหน้าที่ควบคุมระบบกันสะเทือนหน้า-หลัง ในทุกสภาวะการขับขี่ที่ลดการโยนตัวในจังหวะเข้าโค้ง ช่วยลดอาการโคลงเคลงของตัวรถขณะวิ่งบนถนนขรุขระ เพื่อความนุ่มนวลและสร้างเสถียรภาพที่มั่นคงตลอดเส้นทางการขับขี่ได้อย่างเหนือชั้น

02 / Sound Generator*
 Heightening the emotion and excitement of sports driving, the sound generator boosts the sound pressure level in the engine air intake at different resonate frequencies, to generate a thrilling F SPORT engine note when you accelerate.
 *350 only

เติมเต็มอารมณ์ความเร้าใจของการขับขี่สปอร์ตด้วยเสียงคำรามของเครื่องยนต์ และท่วงทิวทิวในจังหวะเร่งเครื่อง ที่เป็นเอกลักษณ์เฉพาะในสไตล์ F SPORT จากเลกซ์
 *เฉพาะรุ่น 350

03 / F SPORT Front Seats
 The front sports seats are the product of an innovative 'integrated foaming' manufacturing process. They provide a blend of refined comfort with firm support and excellent holding performance for sports driving.

เบาะหน้าแบบสปอร์ต ผลิตจากวัสดุพิเศษ "โฟมมิ่ง" หรือขึ้นรูปแบบขึ้นเดียว นุ่มสบายยิ่งกว่า รองรับสรีระได้กระชับและมั่นคง เพื่อการขับขี่สปอร์ตได้อย่างสมบูรณ์แบบ

04 / F SPORT Meters
 Dynamically displaying sports performance, the exclusive F SPORT analog tachometer features a large silver ring with an illuminated needle, and a precision digital speedometer and shift position/drive mode select indicators in the center.

ถ่ายทอดสมรรถนะแห่งสปอร์ตได้อย่างเต็มรูปแบบ ด้วยมาตรวัดรอบ F SPORT ขนาดใหญ่ที่แบบนาฬิกา ตกแต่งด้วยวงแหวนสีเงินล้อมรอบและเข็มวัดส่องประกายแสงอย่างสวยงาม มาตรวัดความเร็วแบบดิจิทัล พร้อมสัญลักษณ์เกียร์ / โหมดการขับขี่ ที่ทรงพลังหน้าบิด

05 / F SPORT Multi-information Display
 The 8-inch color TFT (Thin Film Transistor) multi-information display heightens the immediacy of your F SPORT driving experience by displaying a G sensor with steering angle, and accelerator opening and brake hydraulic pressure bars.

จอแสดงผลแบบสี TFT ขนาด 8 นิ้ว สำหรับแสดงข้อมูลการขับขี่ที่สมบูรณ์แบบในสไตล์ F SPORT แสดงผล G Sensor และองศาการเลี้ยว อัตราเร่ง บาร์วัดแรงดันเบรกแบบไฮดรอลิก

EXTERIOR & INTERIOR
COLORS

The noble elegance of intriguing exterior colors and distinctive trim combinations exude a seductive and glamorous depth befitting 'The Progressive Luxury SUV'.

ความสง่างาม ของ สีภายนอก และการตกแต่ง ที่โดดเด่น
การผสมผสาน ที่น่าสู ความสมบูรณ์แบบ และเสน่ห์ ที่ดึงดูดใจ
'ยนตรกรรม SUV ที่หรูหรา และล้ำนำที่สุด'



White Nova Glass Flake <083> *F SPORT Only



Sonic Quartz <085> *Premium, Luxury Only



Platinum Silver Metallic <1J4>



Sonic Titanium <1J7>



Black <212>



Graphite Black Glass Flake <223>



Red Mica Crystal Shine <3R1>



Sleek Ecru Metallic <4U7> *Premium, Luxury Only



Amber Crystal Shine <4X2> *Premium, Luxury Only



Deep Blue Mica <8X5>

ALUMINUM WHEELS

450h Premium



20-inch Aluminum Wheels,
(Trim Color Black)

300 Premium



20-inch Aluminum Wheels
(Medium Gray)

300 Luxury



18-inch Aluminum Wheels

350/300 F SPORT



20-inch Aluminum Wheels,
(F SPORT Package)

INTERIOR COLORS

<SEMI-ANILINE LEATHER>



Topaz Brown

<SMOOTH LEATHER>



Topaz Brown



Black



Black

<SMOOTH LEATHER (F SPORT PACKAGE)>



Dark Rose



Black

<SEMI ANILINE LEATHER> 450h, 300 Premium



Black (Premium)



Topaz Brown (Premium)

<SMOOTH LEATHER> 300 Luxury

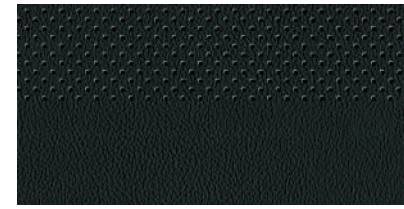


Black (Luxury)



Topaz Brown (Luxury)

<SMOOTH LEATHER> 350, 300 F SPORT



Black (F SPORT Package)



Dark Rose (F SPORT Package)

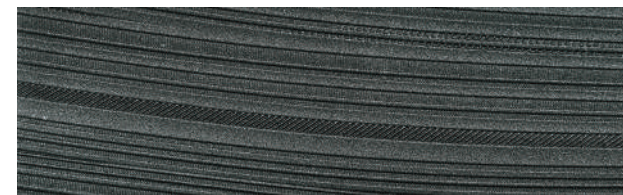
ORNAMENT COLORS



Shimamoku (Premium) - Topaz Brown Only



Walnut (Premium) - Black Only



3D Film (Luxury) - Both Black and Topaz Brown



Aluminum (F SPORT) - Both Black and Dark Rose

COLORS COMBINATION

Grade	RX 300						RX 350		RX 450h	
	Luxury		Premium		F SPORT		F SPORT		Premium	
	Black	Topaz Brown	Black	Topaz Brown	Black	Dark Rose	Black	Dark Rose	Black	Topaz Brown
Exterior Color	3D Film		Walnut	Shimamoku	Aluminum		Aluminum		Walnut	Shimamoku
White Nova Glass Flake (083)	-	-	-	-	•	•	•	•	-	-
Sonic Quartz (085)	•	•	•	•	-	-	-	-	•	•
Platinum Silver Metallic (114)	•	•	•	•	•	•	•	•	•	•
Sonic Titanium (117)	•	•	•	•	•	•	•	•	•	•
Black (212)	•	•	•	•	•	•	•	•	•	•
Graphite Black Glass Flake (223)	•	•	•	•	•	•	•	•	•	•
Red Mica Crystal Shine (3R1)	•	•	•	•	•	•	•	•	•	•
Sleek Ecru Metallic (4U7)	•	•	•	•	-	-	-	-	•	•
Amber Crystal Shine (4X2)	•	•	•	•	-	-	-	-	•	•
Deep Blue Mica (8X5)	•	•	•	•	•	•	•	•	•	•

STANDARD SPECIFICATION		RX 300		RX 350	RX 450h	
มิติและน้ำหนัก		Luxury	Premium	F SPORT	F SPORT	Premium
ความยาวโดยรวม (มม.)	Length (mm)				4890	
ความกว้างโดยรวม (มม.)	Width (mm)				1895	
ความสูงโดยรวม (มม.)	Height (mm)	1690				1685
ความยาวฐานล้อหน้า - หลัง (มม.)	Wheelbase (mm)				2790	
ความกว้างฐานล้อ (หน้า) (มม.)	Tread Front (mm)				1640	
ความกว้างฐานล้อ (หลัง) (มม.)	Tread Rear (mm)				1630	
น้ำหนักตัวถังรถ (กก.)	Curb Weight (kg)	1890 - 1995		1965 - 2070	1980 - 2085	2105 - 2210
น้ำหนักบรรทุก (กก.)	Gross Vehicle Weight (kg)	2500		2575		2715
เครื่องยนต์		ENGINE				
ประเภท	Type	8AR-FTS		2GR-FKS V6 3.5 FICS Four Cam 24 วาล์ว	2GR-FKS V6 3.5 FICS Four Cam 24 วาล์ว	
ความจุกระบอกสูบ (ซีซี)	Displacement (cc)	1998		3456		
กำลังสูงสุด (แรงม้า/รอบต่อนาที)	Max. Output (Hp/rpm)	238/4800 - 5600		300/6300	263/6000	
แรงบิดสูงสุด (นิวตันเมตร/รอบต่อนาที)	Max. Torque (Nm/rpm)	350/1650 - 4000		370/4600 - 4700	335/4600	
ระบบเชื้อเพลิง	Fuel System	EFI, D-4ST		Electronic Fuel Injection		
ชนิดน้ำมันเชื้อเพลิง	Fuel Type	เบนซิน 95 หรือ สูงกว่า (E10 หรือ E20) เท่านั้น		เบนซิน 95 หรือ สูงกว่า (E10) เท่านั้น		
มอเตอร์		MOTOR				
มอเตอร์หน้า	Front Motor					
ประเภท	Type	-		Synchronous Alternating Current Motor (Permanent Magnet Type)		
แรงดันไฟฟ้าสูงสุดในระบบ (โวลต์)	System Voltage (Volt)	-		650		
กำลังสูงสุด (กิโลวัตต์)	Output (kW)	-		123		
แรงบิดสูงสุด (นิวตันเมตร)	Torque (Nm)	-		335		
มอเตอร์หลัง	Rear Motor					
ประเภท	Type	-		Synchronous Alternating Current Motor (Permanent Magnet Type)		
กำลังสูงสุด (กิโลวัตต์)	Output (kW)	-		50		
แรงบิดสูงสุด (นิวตันเมตร)	Torque (Nm)	-		139		
กำลังรวมทั้งระบบ (แรงม้า)*	System Output (PS)*	-		313 (230 Kw)		
ไฮบริดแบตเตอรี่		HYBRID BATTERY				
ประเภท	Type	-		Ni-MH (Nickel-Metal Hydride)		
สมรรถนะ		PERFORMANCE				
ความเร็วสูงสุด (กม/ชม.)	Max. Speed	200				
อัตราเร่ง 0-100 กม/ชม (วินาที)	0-100 km/h (sec)	9.2	9.5	-	7.7	
อัตราการสิ้นเปลืองน้ำมันเชื้อเพลิงเฉลี่ย (กม/ลิตร)	Avg. Fuel Consumption (km/l)	12.35	11.90	10.2	16.67	
ค่าเฉลี่ยมลพิษ CO2 (กรัม/กม.)	Emission CO2 (Combined) (g/km)	189	195	228	139	
มาตรฐานการปล่อยมลพิษ	Emission Standard			EURO 4		
โครงสร้างรถ		CHASSIS				
ระบบรองรับ	Suspension	Coil Springs, Gas-filled Shock Absorbers, Stabilizer Bar				
ระบบรองรับหน้า	Front Suspension	MacPherson Strut				
ระบบรองรับหลัง	Rear Suspension	Double Wishbone				
ระบบส่งกำลัง	Transmission	6-speed Automatic		8-speed Automatic + Electromagnetic Control Coupling	E-CVT	
ระบบขับเคลื่อน	Power Train	FF (Front Wheel Drive)	Active Torque Control All-Wheel Drive		E-Four	
ระบบบังคับเลี้ยว	Steering System	Rack & Pinion EPS (Electric Power Steering)				
ระบบเบรก (หน้า)	Brake (Front)	328-mm Ventilated Discs				
ระบบเบรก (หลัง)	Brake (Rear)	338-mm Ventilated Discs				
รัศมีวงเลี้ยวแคบสุด (ล้อ) (เมตร)	Minimum Turning Radius (Tire) (m)	5.8				
ความจุถังน้ำมัน (ลิตร)	Fuel Tank Capacity (L)	72				65
ยาง	Tires	235/65R18 SUMMER	235/55R20 SUMMER			
อุปกรณ์ภายนอก		EXTERIOR				
กระจกหน้าต่างหลัง UV พร้อมระบบดูดซับเสียง	Windshield Green Glass ; Acoustic Green, UV-Cut Function	●	●	●	●	●
กระจกประตูหน้าต่างด้านข้าง UV พร้อมระบบดูดซับเสียง	Front Door Window Glass ; Acoustic Green, UV-Cut Function	●	●	●	●	●
หลังคา Moonroof	Moonroof ; Tilt / Slide	-	●	●	●	●
ราวหลังคา	Roof Rail	-	●	●	●	●
กระจกมองข้างพร้อมไฟสัญญาณเบี่ยงที่ได้ด้วยระบบไฟฟ้า	Door Mirrors ; Side Turn Signal Lamp, Power Folding, Foot Area Illumination, Heater	●	●	●	●	●
ไฟเบรกดาวน์ไลท์	High Mount Stop Lamp	●	●	●	●	●
ระบบไฟส่องสว่าง		LIGHTING				
ไฟส่องสว่าง	Headlamp	1-LED		3-LED		
ไฟหน้าแบบปรับองศาการส่องสว่างอัตโนมัติ	Headlamp ; Auto Leveling Device Function	Auto (Static)		Auto (Dynamic)		
ระบบทำความสะอาดไฟหน้า	Headlamp Cleaner	-	●	●	●	●
ไฟ Daytime Running Lights	Daytime Running Lights	●	●	●	●	●
ไฟตัดหมอกหน้า	Front Fog Lamp	●	●	●	●	●
ไฟส่องมุมหน้ารถ	Cornering Lamp	-	●	●	●	●
อุปกรณ์ภายใน		INTERIOR				
วัสดุหุ้มเบาะ	Seat Cover Material	เบาะหนัง (Smooth Leather)	เบาะหนัง (Semi-Aniline Leather)	เบาะหนังแบบ F SPORT (F SPORT Smooth Leather)	เบาะหนัง (Semi-Aniline Leather)	
ระบบเบาะนั่งปรับไฟฟ้า	Power Front Seat Adjuster	8-way	10-way	8-way	10-way	
ระบบรองรับแผ่นหลังสำหรับเบาะคู่หน้า	Front Seat : Lumbar Support	2-way	4-way	2-way	4-way	
ปุ่มบันทึกตำแหน่งเบาะ : 3 ตำแหน่ง สำหรับเบาะคู่หน้า	Front Seat Memory	เบาะที่นั่งผู้ขับขี่ (Driver Seat Only)	เบาะคู่หน้า (Driver&Passenger Seat)	เบาะที่นั่งผู้ขับขี่ (Driver Seat Only)	เบาะคู่หน้า (Driver&Passenger Seat)	
เบาะนั่งพร้อมระบบปรับอากาศ (เบาะคู่หน้า)	Front Seat Heater & Air Ventilation	●	●	●	●	
เบาะหลังสามารถเคลื่อนและปรับระดับพนักพิงหลังพร้อมพนักพิงแบบพับได้	Rear Seat Sliding and Reclining Adjustments, Seatback Fold-down	Manual Remote	Electric Power			
ที่วางแขนกลางสำหรับที่นั่งตอนหลังพร้อมที่วางแก้วน้ำ และช่องเก็บสัมภาระขนาดเล็ก	Rear Center Armrest ; Cupholder, Storage Space for Small Items	●	●	●	●	
มาตรวัดเรืองแสง	Combination Meter	Optitron		8-inch TFT LCD Meter		Optitron
จอแสดงผลรวมขนาด 4.2 นิ้ว	Multi-information Display 4.2-inch	●	●	-	●	
พวงมาลัยเคลือบหนัง	Leather Steering Wheel & Shift Level Knob	●	W/Wood	F SPORT	W/Wood	

STANDARD SPECIFICATION		RX 300		RX 350	RX 450h	
อุปกรณ์ภายใน		Luxury	Premium	F SPORT	F SPORT	Premium
กระจกแต่งหน้า พร้อมไฟส่องสว่าง (สำหรับที่นั่งตอนหน้า)	Vanity Mirrors & Lamp (Front Seats)	●	●	●	●	●
ช่องเก็บของสำหรับคอนโซลกลางและช่องต่อเชื่อมสำหรับเครื่องเล่นแบบพกพา พร้อมช่องต่อ USB	Center Console Box ; Audio Mini-jack, USB	●	●	●	●	●
บานบังแดดประตูหลัง	RR Door Sun Shade	-	●	●	●	●
ระบบปรับอากาศพร้อมใบควบคุมอุณหภูมิแบบแยกอิสระสำหรับบริเวณที่นั่งตอนหน้าและระบบกรองอากาศ	Auto Air Conditioning System ; Independent Temperature with Clean Air Filter	●	●	●	●	●
ระบบปรับอากาศภายในห้องโดยสารแบบ Nano-e	Nano-e	●	●	●	●	●
ระบบไฟส่องสว่างภายในห้องโดยสาร	Interior Illumination System	●	●	●	●	●
ระบบการทำงาน		OPERATION				
แขนงค้ำพวงมาลัยปรับระดับ 4 ทิศทาง	Power Tilt & Telescopic Steering Column	●	●	●	●	●
ระบบปรับเบาะ/พวงมาลัยอัตโนมัติเพื่อผู้ขับขี่ชั้น-สองทางรถ (สำหรับที่นั่งด้านคนขับ)	Seat/Steering Auto Return & Away System (Driver's Seat)	●	●	●	●	●
ปุ่มควบคุมพวงมาลัย	Steering Wheel Control Switches	●	●	●	●	●
ระบบควบคุมความเร็วอัตโนมัติแบบแปรผัน	Adaptive Radar Cruise Control	●	●	●	●	●
ระบบขับเคลื่อนด้วยไฟฟ้า (EV Mode)	EV Mode	-	-	-	-	●
ระบบจัดการการทำงานของเครื่องยนต์อัตโนมัติ	Stop & Start System	●	●	●	●	●
ระบบสตาร์ทเครื่องยนต์อัจฉริยะ	Smart Entry & Start System	●	●	●	●	●
กุญแจแบบการ์ด	Card key	-	●	●	●	●
ระบบช่วยจอด	Parking Assist System	●	●	●	●	●
จอแสดงผลการสั่งงานผ่านปุ่มควบคุมกลาง	EMV (Electro Multi-Vision) Display	-	8-inch	-	12.3-inch	
ระบบแผนที่นำทาง	Navigation System	-	●	●	●	●
กล้องมองภาพด้านหลังขณะถอยจอด	Back Camera	●	●	●	●	●
จอแสดงผลด้านหลังขณะถอยจอด	Back Monitor	Back Guide	-	Panoramic		●
ระบบเชื่อมต่อไร้สาย	Bluetooth	●	●	●	●	●
ระบบชาร์จไฟแบบไร้สาย	Wireless Charger	●	●	●	●	●
ระบบเปิด-ปิดฝากระโปรงหลังแบบไฟฟ้า	Touchless Power Back Door	●	●	●	●	●
ระบบเครื่องเสียง	Audio System	Lexus Premium Audio Surround Sound Sys.12-speaker		Mark Levinson Surround Sound 15-speaker		
ระบบความปลอดภัย		SAFETY				
ระบบเตรียมพร้อมก่อนการชน (Pre-crash Safety)	Pre-crash Safety System	●	●	●	●	●
ระบบจัดการรวมไดนามิกของตัวรถ (VDIM)	Vehicle Dynamics Integrated Management	-	-	-	●	●
ระบบควบคุมการทรงตัวของรถ (VSC)	Vehicle Stability Control	●	●	●	●	●
ระบบป้องกันการลื่นไถล (TRC)	Traction Control	●	●	●	●	●
ระบบเบรกแบบป้องกันการลื่นไถล (ABS) พร้อมระบบกระจายแรงเบรกไฟฟ้า (EBD)	Anti-lock Brake System with Electronic Brake Force Distribution	●	●	●	●	●
ระบบป้องกันการชน	Pre-crash Safety System	●	●	●	●	●
ระบบช่วยออกตัวบนทางลาดชัน	Hill-start Assist Control	●	●	●	●	●
ระบบเตือนแรงดันลมยาง	Tire Pressure Warning	●	●	●	●	●
ระบบช่วยเปลี่ยนเลน พร้อมสัญญาณเตือนแบบอัตโนมัติ	Lane Change Assist with BSM	-	●	●	●	●
สัญญาณเตือนด้านข้างรถ ขณะถอยหลัง	Rear Cross Traffic Alert (RCTA)	-	●	●	●	●
ระบบช่วยรักษาระยะห่าง	Lane Keeping Assist (LKA)	●	●	●	●	●
ระบบปรับองศาของไฟส่องสว่างอัจฉริยะ	Adaptive High-beam System (AHS)	AHB	●	●	●	●
ระบบลดแสงสะท้อนสำหรับกระจกมองหลังอัตโนมัติ	Auto Anti-glare Inside Rear View Mirrors	●	●	●	●	●
ระบบลดแสงสะท้อนสำหรับกระจกมองข้างอัตโนมัติ	Auto Anti-glare Outside Rear View Mirrors	●	●	●	●	●
ไฟเบรกฉุกเฉิน	Emergency Brake Signal	●	●	●	●	●
ถุงลมเสริมความปลอดภัย SRS (สำหรับที่นั่งคนขับ)	Dual Stage SRS Airbag (Driver's Seat)	●	●	●	●	●
ถุงลมเสริมความปลอดภัย SRS แบบคู่ (Twin-Chamber) (สำหรับผู้โดยสารตอนหน้า)	Dual Stage SRS Airbag (Front Passenger's Seat) ; Twin-chamber Type	●	●	●	●	●
ถุงลมเสริมความปลอดภัย SRS บริเวณหัวเข่า (สำหรับที่นั่งผู้ขับขี่)	SRS Knee Airbags (Driver Seat)	●	●	●	●	●
ถุงลมเสริมความปลอดภัยด้านผู้โดยสาร (สำหรับเบาะหน้า)	SRS Front Passenger Cushion Airbags (สำหรับเบาะหน้า)	●	●	●	●	●
ถุงลมเสริมความปลอดภัย SRS ด้านข้าง (สำหรับที่นั่งตอนหน้า)	SRS Side Airbags (Front Seats)	●	●	●	●	●
บานถุงลมเสริมความปลอดภัย SRS	SRS Curtain Shield Airbags	●	●	●	●	●
ระบบป้องกันการบาดเจ็บบริเวณกระดูกสันหลัง	WL (Whiplash Injury Lessening) (Front Seats).	●	●	●	●	●
เข็มขัดนิรภัยแบบ 3 จุด พร้อมระบบดึงกลับและลดแรงกระชาก (สำหรับที่นั่งตอนหน้า)	3 Point ELR Seatbelts with Pretensioners, Force Limiters and Torsion Reduce (Front Seats)	●	●	●	●	●
เข็มขัดนิรภัยแบบ 3 จุด พร้อมระบบดึงกลับ (สำหรับที่นั่งตอนหลัง)	3 Point ELR Seatbelts with Pretensioners, Force Limiters (Rear Seats)	●	●	●	●	●
แถบยึดสำหรับติดตั้งที่นั่งเด็กแบบ ISO FIX-Compliant (สำหรับที่นั่งตอนหลัง)	Anchor Bars for Fixing ISO FIX-Compliant Child Seat (Rear Seat)	●	●	●	●	●
ระบบป้องกันการโจรกรรมแบบ Immobilizer และ Intrusion Sensor พร้อมสัญญาณเตือนอัตโนมัติ	Security System ; Immobilizer, Intrusion Sensor with Auto Alarm	●	●	●	●	●



● Toyota Motor Thailand reserves the right to alter any details of specifications and equipment without notice. Details of specifications and equipment are also subject to change to suit local conditions and requirement. Please enquire with our Authorized Dealers for details.
 Note: Vehicles pictured and specifications detailed in this catalogue may vary from models and equipment available.
 ● Vehicle body color might differ slightly from the printed photos in this catalogue.
 ● Please see Owner's Manual for important cautions and instructions.
 *Total system output from the engine and electric motors (using the battery), based on in-house measurements.

● บริษัท โตโยต้า มอเตอร์ ประเทศไทย จำกัด ขอสงวนสิทธิ์การเปลี่ยนแปลงข้อมูลและอุปกรณ์โดยไม่ต้องแจ้งให้ทราบล่วงหน้า อาจมีการปรับรายละเอียดข้อมูลจำเพาะและอุปกรณ์ให้เหมาะสมกับภาวะแวดล้อมและข้อกำหนดต่างๆ สำหรับรายละเอียดเพิ่มเติม กรุณาติดต่อผู้แทนจำหน่ายอย่างเป็นทางการ
 หมายเหตุ: รูปภาพและรายละเอียดของสินค้าในแคตตาล็อกนี้อาจแตกต่างกับภาพรุ่นและอุปกรณ์ของรถ
 ● สีของรถที่ปรากฏในภาพอาจแตกต่างจากสีจริงเนื่องจากระบบการพิมพ์
 ● กรุณาศึกษาการทำงานของอุปกรณ์ต่างๆ ของรถให้เข้าใจโดยละเอียดจากคู่มือการใช้งานรถก่อนการใช้งาน เพื่อการใช้งานอย่างถูกต้องและปลอดภัยของตัวท่านเอง
 *กำลังรวมทั้งระบบจากเครื่องยนต์และมอเตอร์ไฟฟ้า (โดยใช้แบตเตอรี่) จากการทดสอบในโรงงาน



LEXUS
Authorized
Service Corner



Find Us At
Facebook.com
/LexusSociety

www.lexus.co.th | www.lexussociety.com

Lexus Authorized Dealers: (Showroom & Service Center) • Lexus Bangkok (Rama 9) 0-2716-8999 • Lexus Auto City Head Office Ramintra (km2) 0-2521-1111 • Lexus Auto City Sukhumvit Branch (Soi 18) 0-2260-8123
Lexus Authorized Service Corners: Chiang Mai • Toyota Chiang Mai 053-277-888 • Toyota Lanna 053-408-999 • Toyota Nakornping 053-999-888 Khonkaen • Toyota Khonkaen 043-008-888
• Toyota Kaennakorn 043-333-444 • Toyota Amata 043-240-333 Ubonratchathani • Toyota Deeyiem 092-474-9999 Nakhon Ratchasima • Toyota Thaiyen* 044-756-333 • Toyota Khaoyai 044-311-312
Cholburi • Toyota Interyont* 038-798-833 • Toyota Charoenyont* 038-255-663 • Toyota GND* 038-719-999 Suratthani • Toyota Suratthani 077-284-900 Phuket • Toyota Pearl* 076-302-222
Songkhla • Toyota Phithan Hadyai* 074-222-222

*Lexus Exclusive Customer Lounge

พื้ที่นจ้กน้ยอ้ยงน้ยนท้กนท (น้ยว้ลน้ยลน้ยบ้ยบ้ยร้กน) • เล้กข้ช้ล ก้ร้กนท (พ้ร้ร้กน 9) 0-2716-8999 • เล้กข้ล ออโต้ ซ้ดดี ล้กน้กนบ้ใหญ่ ร้กนอ้บ้ร้กน (กม.2) 0-2521-1111 • เล้กข้ล ออโต้ ซ้ดดี ล้กน สุกขุมว้ถ (ซอ้ย 18) 0-2260-8123
คูน้ยบ้ยบ้ร้กนอ้ยงน้ยนท้กนท : เ้ย้ยงน้กน • โต้ยค้กนเ้ย้ยงน้กน 053-277-888 • โต้ยค้กนล้กนบ 053-408-999 • โต้ยค้กนน้กนพ้กน 053-999-888 ขอบน้กน • โต้ยค้กนขอบน้กน 043-346-800 • โต้ยค้กนบ้บ้ร 043-333-444
• โต้ยค้กนบ้บ้: 043-240-333 อุบ้ร้กนธ้กน • โต้ยค้กนด้ย้ยบ 092-474-9999 น้กนร้กนช้ลน้ก • โต้ยค้กนท้กนย้ยบ* 044-756-333 • โต้ยค้กนท้กนย้ยบ* 044-311-312 บ้ลน้ย • โต้ยค้กนอ้บ้บ้ร้กนบ้ย* 038-798-833
• โต้ยค้กนอ้บ้บ้ร้กนบ้ย* 038-255-663 • โต้ยค้กน จ้ เ้ย้ยงน้กน 038-719-999 สุร้กนท้กนธ้กน • โต้ยค้กนสุร้กนท้กน 077-284-900 ภูเก็ต • โต้ยค้กนเพ้ร้ล* 076-302-222 สบ้กน • โต้ยค้กนพ้ช้ร้กน ท้กนใหญ่ 074-222-222

*บ้ยบ้ร้กนค้กนท้กนพ้ช้ร้กนค้กนท้กนค้กนท้กน