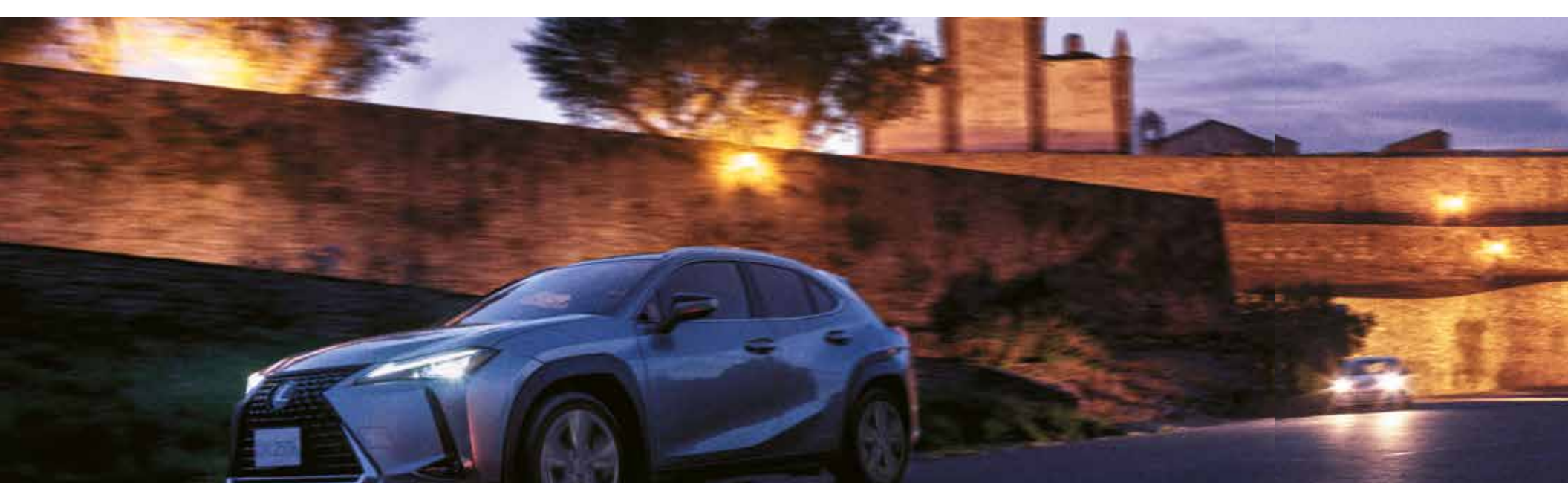


UX

UX
UX250h





Note: Vehicles pictured and specifications detailed in this catalog may vary from models and equipment available in your area. Please inquire at your local dealer for details on the availability of features.

หมายเหตุ: ภาพและรายละเอียดของรถยนต์ในแคตตาล็อกนี้อาจแตกต่างกันโดยขึ้นอยู่กับรุ่นและอุปกรณ์ กรุณาสอบถามผู้แทนจำหน่ายเพื่อรายละเอียดเพิ่มเติม สำหรับรายละเอียดเพิ่มเติม

LEXUS
INTELLIGENCE
SIX



CONCEPT



Creative Urban Explorer. A bold evolution of the Lexus L-finesse philosophy, the UX was conceived as a new genre crossover, a fusion of emotional dynamism, robust security and sophisticated playfulness that proactively embraces fresh challenges and lifestyles.

ชีวิตเมืองที่ขับเคลื่อนด้วยการค้นหาสิ่งใหม่ เลกซัส UX คือการตีความปรัชญาการออกแบบด้วยนิยามใหม่ที่อาจหาญ ตามวิถี Lexus L-finesse จนเกิดเป็นรถยนต์คrossover ใหม่ที่ผสมผสานความปราดเปรียวเร้าใจเข้ากับความปลอดภัยที่เหนือมาตรฐาน และความขี้อ้อนที่มีชั้นเชิง พร้อมขับเคลื่อนให้คุณออกไปสนุกกับความท้าทายและไลฟ์สไตล์ใหม่ๆ ได้ทุกวัน



» INTELLIGENCE





Bringing the Creative Urban Explorer concept to life, the UX surprises and excites with a bold expression of the Lexus YET philosophy that combines contradictory elements to create new value in a fusion of advanced functionality with beautiful design. 'Creative' aims for an imaginative and refined lifestyle; 'Urban' evokes a design that stands out in the city; and 'Explore' embraces fresh opportunities and challenges, expanding the horizons on life. This approach eliminates the boundary between exterior and interior to connect them with seamless continuity. Simple yet captivating, the exterior projects strength and dynamism. Integrating innovations like the distinctive aero stabilizing blade lights with integrated rear combination lamps that fuse exceptional functionality with sophisticated design, its presence and sense of playfulness catch the eye in an urban environment. The driver-oriented interior blends ergonomics with design to create a refined space that is securely snug yet open and inviting.

The UX's functionality extends to the blend of elegant performance with peace of mind. Based on the advanced Lexus GA-C platform, its outstanding rigidity and low center of gravity provide the foundation for dynamic performance. Together with an engine that delivers exciting driving with exceptional fuel economy, refined suspension and innovative aerodynamics, the UX realizes agile exhilarating performance. In the cabin, it is expressed in the imaginative technology and advanced features that surprise and delight, including wireless vent control illumination and advanced active safety technologies that enhance peace of mind.

การผนวกวิถีคิดแบบนักแสวงหาความแปลกใหม่เข้ากับการใช้ชีวิตประจำวันทำให้ Lexus UX สร้างความตื่นเต้นและประหลาดใจให้คุณได้เสมอ นอกจากนี้ยังสะท้อนถึงปรัชญา Yet Philosophy อันเป็นเอกลักษณ์ของ Lexus ในการจับคู่สิ่งที่ไม่น่าไปด้วยกันได้อย่างลงตัว UX จึงเป็นประสบการณ์ใหม่ที่มีครบทั้งฟังก์ชันล้ำยุคและดีไซน์ที่สวยงาม 'ความแปลกใหม่' สื่อถึงวิถีชีวิตที่เต็มไปด้วยจินตนาการและการตกตะกอนทางความคิด 'ชีวิตเมือง' ปลูกภาพของดีไซน์ที่โดดเด่นในเมืองใหญ่ และ 'นักแสวงหา' คือผู้อ้าแขนรับโอกาสและความท้าทายใหม่ๆ พร้อมจะขยำน่านฟ้าของตัวเองอย่างไม่สิ้นสุด มีคือแนวคิดที่หลายค่าแห่งระหว่างภายในกับภายนอกห้องโดยสารและสร้างความต่อเนื่องที่ไร้ที่ติ ดีไซน์ภายนอกเรียบง่ายแต่ตราตรึงด้วยบุคลิกที่ดูขึงขังแต่ก็ปราดเปรียว ซึ่งเกิดจากการผสานนวัตกรรมอันโดดเด่นเข้าด้วยกัน อาทิเช่น ไฟท้ายทรงใบมีดที่ช่วยสร้างความเสถียรในแรงอากาศ กับชุดไฟท้ายที่วางฟังก์ชันการใช้งานได้อย่างลงตัวและยังดูไม่ซ้ำใคร แผงอาร์มคนสนุกท้าทาย ดึงดูดสายตาตามไหล่เล่นไปในเมือง ภายในห้องโดยสารที่ดูออกแบบโดยเน้นผู้ขับขี่เป็นศูนย์กลาง พานสุดยอดสรีรศาสตร์เข้ากับงานดีไซน์ ขัดกลางไม้ดีพื้นที่ที่โอบกระชับอย่างมั่นคง แต่ก็เปิดกว้างและเชื่อมประสบการณ์ใหม่ในคราวเดียว

เมื่อขับ Lexus UX คุณจะได้ทั้งสมรรถนะที่สง่างามและความสบายใจขั้นสุด Lexus UX วางรากฐานบนโครงสร้างตัวถังแบบ GA-C ที่ผ่านการพัฒนาอย่างเหนือชั้น ทั้งเชิงแรงและมั่นคงศูนย์ถ่วงที่ต่ำ จึงให้ความรู้สึกมั่นคงและปราดเปรียวยามขับขี่ ประกอบกับเครื่องยนต์ที่ให้กำลังได้อย่างเร้าใจ พร้อมประหยัดน้ำมันเป็นเยี่ยม รวมทั้งระบบช่วงล่างและค่าอากาศพลศาสตร์ UX จึงเป็นรถที่คล่องแคล่วว่องไวและสนุกสนาน ภายในห้องโดยสารเปรียบด้วยจินตนาการที่ประสมเป็นเทคโนโลยีและฟังก์ชันล้ำให้คุณเพลิดเพลินและตื่นตาตื่นใจ พร้อมเทคโนโลยีความปลอดภัยขั้นสูงเพื่อหลีกเลี่ยงอุบัติเหตุ ช่วยให้คุณวางใจได้ตลอดเส้นทาง



Note: Vehicles pictured and specifications detailed in this catalog may vary from models and equipment available in your area. Please inquire at your local dealer for details on the availability of features.

หมายเหตุ: ภาพและรายละเอียดของรถยนต์ในแคตตาล็อกนี้อาจแตกต่างกันโดยขึ้นอยู่กับรุ่นและอุปกรณ์ กรุณาสอบถามผู้แทนจำหน่าย Lexus อย่างเป็นทางการ สำหรับรายละเอียดเพิ่มเติม

DESIGN



Expressing the YET philosophy, the unique design surprises with its eye-catching styling, in a bold design that exudes a futuristic Lexus presence. The seamless fusion of the condensed solid form of the exterior and interior creates a feeling of unity, in a highly attractive urban design that elevates driving pleasure and satisfaction.

ปรัชญา YET Philosophy ที่เพ่งอยู่ในดีไซน์ได้สร้างความแตกต่างที่สะกดทุกสายตา เส้นสายที่เด่นชัดบ่งบอกความเป็นรถยนต์แห่งอนาคตของเลกซ์อย่างชัดเจน รูปทรงที่แข็งแกร่งของตัวถังภายนอกเชื่อมต่อกับห้องโดยสารภายในอย่างสิ้นไหล สร้างความรู้สึกเป็นหนึ่งเดียวให้รถทั้งคัน งานออกแบบสไตล์ชีวิตเมืองที่น่าหลงใหลนี้ช่วยเพิ่มความสุขและความพึงพอใจให้ทุกการขับขี่ของคุณ



» INTELLIGENCE





EXTERIOR

Compact and taut, the dynamic exterior flows from the distinctive Lexus spindle grille into the three-dimensional forms of the fenders flaring out from the cabin center, expressing powerful driving performance and secure robustness with an eye-catching appeal.

ตัวถังรถที่ปราดเปรียวแต่แข็งเกร็งดูโดดเด่นด้วยเส้นที่เรียบคม ซึ่งทอดตัวจากกระจังหน้าแบบ Spindle Grille อันเป็นเอกลักษณ์ของเลกซัส ต่อเนื่องมายังบังโคลนที่ขึ้นรูปเป็นสามมิติโดดเด่น สื่อถึงสมรรถนะการขับขี่ที่ทรงพลัง พร้อมทะยานไปข้างหน้าอย่างมั่นคง ด้วยเสน่ห์ที่ดึงดูดทุกสายตา



INTERIOR

The human-centered interior blends ergonomics with design in a driver-focused cockpit that provides a secure feeling while visually creating an open look. It supports easy operation and excellent visibility to boost driving pleasure, and a snug yet roomy space for passengers to enjoy a reassuring and comfortable ride.

ดีไซน์ห้องโดยสารผสมผสานหลักสรีรศาสตร์ที่ดี เข้ากับความสร้างสรรค์ โดยให้ความสำคัญกับผู้ใช้เป็นหลัก จึงให้ความรู้สึกมั่นคงปลอดภัยและให้มุมมองที่เปิดกว้างได้ในขณะเดียวกัน ตำแหน่งการควบคุมต่างๆ ในรถถูกจัดวางให้ใช้งานได้ง่ายและเชื่อมต่ออวัยวะที่สัมผัส คุณจึงเพลิดเพลินกับการขับขี่ได้อย่างเต็มที่ นอกจากนี้ที่นั่งผู้โดยสารยังให้ความรู้สึกอบอุ่น ปลอดภัย แต่กว้างขวาง มีพื้นที่เพียงพอสำหรับความสะดวกสบายในทุกการเดินทาง



Note: Vehicles pictured and specifications detailed in this catalog may vary from models and equipment available in your area. Please inquire at your local dealer for details on the availability of features.

หมายเหตุ: ภาพและรายละเอียดของรถยนต์ในแคตตาล็อกนี้อาจแตกต่างกันโดยขึ้นอยู่กับรุ่นและอุปกรณ์ กรุณาสอบถามเพิ่มเติมจากร้านค้าหรือตัวแทนจำหน่าย สำหรับรายละเอียดเพิ่มเติม



PERFORMANCE



A dynamic expression of the Lexus 'clear and deep feel' performance philosophy, the advanced platform and aerodynamics and refined powertrain endow the UX with 'clear' responsive steering feel and elegant ride comfort, and 'deep' confident driving performance.

เลกซัส UX ถ่ายทอด 'สัมผัสที่เฉียบคมและนุ่มลึก' ตามปรัชญาด้านสมรรถนะของเลกซัสออกมาได้อย่างชัดเจน การตอบสนองที่ 'คมชัด' ของพวงมาลัย ความสะดวกสบายที่เหนือชั้น และสมรรถนะการขับเคลื่อน 'นุ่มลึก' ที่สร้างความมั่นใจในทุกเส้นทาง คือผลลัพธ์จากแพลตฟอร์มและหลักอากาศพลศาสตร์ที่ล้ำสมัย รวมทั้งระบบส่งกำลังที่ผ่านการพัฒนาขึ้นอย่างพิถีพิถัน



» INTELLIGENCE





GA-C (Global Architecture-C) platform

The advanced Lexus GA-C platform forms the backbone of the UX, providing the foundation for the core elements of its dynamic performance: accelerating, cornering and braking. Combining excellent rigidity and a low center of gravity, it endows the UX with the sharp response and maneuverability of a passenger car enjoyed in the exceptional linear stability, fast stable cornering, and pleasing acceleration, together with excellent ride comfort and the security of peace of mind.

แพลตฟอร์มแบบ GA-C

แพลตฟอร์มที่สำหนานี้ถูกพัฒนาขึ้นให้เปรียบเสมือนกระดูกสันหลังของเลกซัส UX ซึ่งเป็นหัวใจสำคัญที่ช่วยสร้างสมรรถนะอันปราดเปรียวในทุกๆ ด้าน ไม่ว่าจะเป็นอัตราเร่ง การเข้าโค้ง และการเบรก โดยออกแบบโครงสร้างตัวถังให้แข็งแกร่งและมีจุดศูนย์ถ่วงต่ำ เพื่อสร้างการตอบสนองที่ฉับพลันและการควบคุมที่ดีเยี่ยมไม่ต่างจากรถยนต์ซีดาน ขับขี่ได้นิ่งและมั่นคงในทางตรง เข้าโค้งได้รวดเร็วมั่นใจ และทำความเร็วได้อย่างน่าพึงพอใจ ทั้งยังเปรียบด้วยความสะดักสะบายนและความมั่นใจในทุกการเดินทาง

Multi material body

To create a strong yet light body, hot-stamp and high-tensile steel were used in key body components including the underbody, together with aluminum for the hood and side doors, and resin for the back door. Reinforcements around the outer side and back doors that connect the squared reinforced annular structures and the extensive use of technologies including laser screw welding and structural body adhesive further enhance rigidity, contributing to agile handling and excellent steering response and feedback.

ตัวถังประกอบจากวัสดุผสมผสาน เพื่อสร้างตัวถังที่แข็งแกร่งแต่น้ำหนักเบา เลกซัสได้เลือกใช้เหล็กแรงยืดสูงและกรรมวิธีขึ้นรูปร้อนในการสร้างชิ้นส่วนหลักของรถ รวมถึงพื้นท้องรถ และเลือกใช้โพลีเมอร์สำหรับพากรโปรงหน้าและประตูด้านข้างทุกบาน ส่วนพากรโปรงท้ายทำจากเรซิน นอกจากนี้ยังเสริมความแข็งแกร่งด้วยการเสริมแรงยึดโดยรอบตัวถังด้านนอกและประตูด้านหลัง ซึ่งเป็นส่วนที่เชื่อมกับโครงสร้างวงแหวนทรงสี่เหลี่ยมอันแข็งแกร่ง และใช้เทคโนโลยีหลากหลายแขนง ทั้งการเชื่อมด้วยเลเซอร์ซึ่งมีความแม่นยำและทนทานสูง และการใช้กาวเชื่อมตัวถังทนความดันสูง ส่งผลให้รถมีความกระชับ คล่องตัวและตอบสนองต่อการควบคุมทิศทางได้ดีเยี่ยม



Aerodynamics

In the pursuit of outstanding aerodynamic performance, the UX combines bold design with advanced aerodynamic performance. It drove developments in aerodynamics including the innovative aero stabilizing arch moldings, and aero stabilizing blade lights with integrated rear combination lamps. Blending form with function, the front and rear fenders feature aero stabilizing arch moldings with a distinctive rounded front section, squared rear section and flat upper surface that help to suppress unstable vehicle behavior, enhancing roll stability while cornering. The eye-catching aero stabilizing blade lights feature vertical fins on the outer edges which smooth airflow over the back surface, contributing to excellent rear stability while cornering, as well as enhancing stability in high speed driving in side winds. The aero ventilating wheels realize a high level of both aerodynamic and brake cooling performance. In addition, aerodynamic enhancements to the upper body include the shape of the front pillar and a wing type rear spoiler, and to the flat underbody structure that accelerates air flow under the vehicle.



แอโรไดนามิก

เลกซัสต้องการให้ UX มีสมรรถนะทางอากาศพลศาสตร์ที่โดดเด่น การออกแบบทุกส่วนจึงไม่เพียงดูดีจางแต่ยังส่งเสริมอากาศพลศาสตร์ที่เป็นเลิศ การพัฒนา UX ถือเป็นภาระระดับมาตรฐานการออกแบบทางอากาศพลศาสตร์ โดยเห็นได้จากการขึ้นรูปส่วนโค้งให้กลมและไฟท้ายทรงใบมีดที่ช่วยรีดอากาศ โดยเทคนิคการขึ้นรูปส่วนโค้งให้กลมถูกนำมาใช้กับคิ้วรอบบังโคลนหน้าและหลัง ซึ่งถูกออกแบบให้ด้านหน้ามีความโค้งมน ด้านหลังหักลงเป็นเหลี่ยม และด้านบนมีลักษณะแบนราบเพื่อช่วยลดตัวรถไม่ให้ส่าย ช่วยเพิ่มความมั่นคงในการเข้าโค้ง และยังดูโดดเด่นไม่เหมือนใครด้วยไฟท้ายทรงใบมีดที่ประกอบด้วยคริสแนวตั้งทั้งสองด้าน ซึ่งมีพื้นผิวที่เรียบทำให้อากาศไหลผ่านได้ง่าย จึงช่วยลดการส่ายรถให้มั่นคงในยามเข้าโค้ง และเพิ่มความมั่นคงจากลมปะทะด้านข้างเมื่อใช้ความเร็วสูง นอกจากนี้ล้อของเลกซัส UX ยังถูกคิดค้นให้มีครีบบายอากาศ ซึ่งนอกจากจะช่วยรีดอากาศแล้วยังช่วยลดความร้อนในระบบเบรกได้อีกด้วย ส่วนตัวถังรถช่วงบนนั้นออกแบบให้เสาค้ำหน้ามีรูปทรงที่กลมและใช้สเปซเซอร์หลังแบบปีก รวมทั้งออกแบบโครงสร้างใต้ท้องรถให้ราบเรียบเพื่อเร่งการไหลผ่านของอากาศใต้ท้องรถ

Note: Vehicles pictured and specifications detailed in this catalog may vary from models and equipment available in your area. Please inquire at your local dealer for details on the availability of features.

หมายเหตุ: ภาพและรายละเอียดของรถยนต์ในแคตตาล็อกนี้อาจแตกต่างกันโดยขึ้นอยู่กับรุ่นและอุปกรณ์ กรุณาสอบถามตัวแทนจำหน่ายเลกซัสอย่างเป็นทางการ สำหรับรายละเอียดเพิ่มเติม



Hybrid System

The Hybrid System was developed to deliver outstanding fuel economy together with linear acceleration for an exhilarating driving feel that enhances the driving pleasure of Lexus hybrid crossover. The combination of highly-responsive engine, efficient hybrid control system and enhanced battery performance provides exhilarating driving with high-speed responsiveness and a feeling of smooth, natural acceleration, so the UX250h moves in tune with the driver's expectations.

Key to the Hybrid System's development was a focus on creating compact lightweight components to fulfill the promise of economical yet exhilarating driving. The brain of the Lexus Hybrid Drive, the power control unit optimizes control of DC electricity from the battery and AC electricity for driving the motor and generator. The Ni-MH battery optimizes the battery layout and adopts a compact cooling system to enable the ample luggage space, as well as helping to optimize the low center of gravity.

ระบบไฮบริด

ระบบไฮบริดถูกพัฒนาขึ้นเพื่อมอบอัตราประหยัดน้ำมันที่โดดเด่น พร้อมทั้งการเร่งความเร็วแบบเสถียร ให้ความรู้สึกเพลิดเพลินกับการขับขี่สุดเร้าใจไปกับรถยนต์ครอสโอเวอร์ไฮบริดคันนี้ ด้วยการผสมผสานของเครื่องยนต์ที่มีการตอบสนองสูง ระบบควบคุมไฮบริดที่มีศักยภาพสูง และแบตเตอรี่ที่มีประสิทธิภาพสูง ซึ่งเหล่านี้มอบการขับขี่สุดเร้าใจด้วยการตอบสนองที่ความไวสูงและการเร่งความเร็วที่นุ่มนวลเป็นธรรมชาติ ทำให้เลกซ์ UX250h ตอบโจทย์ได้ทุกความคาดหวังของผู้นั่งขับ

หัวใจสำคัญของการพัฒนาระบบไฮบริดคือการมุ่งเน้นผลิตชิ้นส่วนอุปกรณ์ให้มีขนาดกะทัดรัดและเบา เพื่อให้ได้การขับขี่ที่ประหยัดน้ำมันแต่ยังคงมอบความเร้าใจได้ไม่รู้จักจบ หน่วยงานควบคุมการใช้พลังงานไฮบริดของเลกซ์คือหัวใจสำคัญที่ใช้ควบคุมกระแสไฟฟ้า DC จากแบตเตอรี่และกระแสไฟฟ้า AC สำหรับการขับเคลื่อนมอเตอร์และเจนเนอเรเตอร์ อีกทั้งแบตเตอรี่ Ni-MH ยังถูกปรับการจัดเรียงแบตเตอรี่ให้เหมาะสมและใช้ระบบหล่อเย็นขนาดเล็ก ทำให้มีพื้นที่ห้องเก็บสัมภาระที่กว้างขวางขึ้นและช่วยให้รถยนต์มีจุดศูนย์ถ่วงต่ำ

2.0-liter 4-cylinder engine (M20A-FXS)

The advanced 2.0-liter inline 4-cylinder engine utilizes high-speed combustion technology to deliver powerful performance together with exceptional fuel efficiency and environmental friendliness. The amount of motor assist and engine rpm were optimized to deliver a linear acceleration feeling, with the engine speed synchronized with increasing vehicle speed to deliver an immediate and continuous acceleration feeling.

เครื่องยนต์ 4 สูบขนาด 2.0 ลิตร (M20A-FXS)

เครื่องยนต์ 4 สูบแถวเรียงขนาด 2.0 ลิตร ที่ล้ำหน้านี้ให้ถึงสมรรถนะที่ทรงพลัง อัตราการประหยัดน้ำมันที่น่าประทับใจ และเป็นมิตรต่อสิ่งแวดล้อม เลกซ์ได้รับแรงบันดาลใจจากแบบเครื่องยนต์อย่างพิถีพิถันตั้งแต่ขั้นพื้นฐาน เพื่อเพิ่มประสิทธิภาพด้านพลกำลัง โดยลดน้ำหนักและขนาดของเครื่องลง พร้อมทั้งนำเทคโนโลยีการจุดระเบิดความเร็วสูงเข้ามาประยุกต์ รวมทั้งขยายช่วงชักลูกสูบให้ยาวขึ้น เปลี่ยนมาใช้พอร์ทไอดีและไอเสียประสิทธิภาพสูงขึ้น และเพิ่มรูฉีดน้ำมันกับบริเวณหัวฉีดแบบดีเรกต์ นอกจากนี้ยังเลือกใช้ตัวปั้มน้ำมันแบบแปรผันความจุได้ พร้อมระบบหล่อเย็นแบบแปรผันและระบบวาล์วไอดีแบบ VVT-iE ทั้งหมดนี้เพื่อช่วยสร้างสมรรถนะที่โดดเด่นและการประหยัดน้ำมันที่เป็นเลิศ*



* VVT-iE: Variable Valve Timing-intelligent by Electric motor.



EPS (Electric Power Steering)

Featuring a compact and highly rigid format, the column assist-type EPS delivers the sharp response expected of a Lexus. Adopting a large column shaft enhanced torsional rigidity, boosting both steering response and easy operation, contributing to responsive handling that instantly and crisply responds to driver inputs with a smooth and sure steering feel.

EPS (พวงมาลัยเพาเวอร์ไฟฟ้า)

พวงมาลัยแบบ EPS มีขนาดกะทัดรัดและมีความแข็งแรงสูง ทำให้ได้การตอบสนองที่เฉียบคม ตรงตามมาตรฐานจากเลกซ์ แกนพวงมาลัยขนาดใหญ่ช่วยเพิ่มความแข็งแรงในการบิดตัว ซึ่งตอบสนองต่อการควบคุมทิศทางที่ดีขึ้นและใช้งานได้ง่ายขึ้น ส่งผลให้การหักเลี้ยวเป็นไปอย่างราบรื่นและมั่นใจ



Suspension

The MacPherson strut front suspension and double-wishbone rear suspension deliver excellent steering response together with premium ride comfort. They were fine-tuned specifically for the UX in keeping with the 'clear and deep feel' performance philosophy, and driven hard in testing on a race circuit to deliver reliable response and handling even at the limits. Careful attention paid to the shock absorbers, including refining the damper oil, oil seals and FCD (Friction Control Device), also enhance the ability to absorb vibrations transmitted from the road surface to provide a flat, comfortable ride.

ระบบกันสะเทือน

โครงสร้างของระบบกันสะเทือนหน้าแบบอีลเซอร์แมคเฟอร์สันสตรัทและระบบกันสะเทือนด้านหลังแบบปีกนกคู่ตอบสนองต่อการควบคุมทิศทางได้อย่างดีเยี่ยม โดยเฉพาะด้านการขับขี่ที่นุ่มนวลเหนือระดับ โดยผ่านการปรับเปลี่ยนอย่างพิถีพิถันให้เหมาะสมกับเลกซ์ UX ตามหลักปรัชญา 'ความรู้สึกที่เฉียบคมและนุ่มลึก' โดยทั้งหมดนี้ผ่านการทดสอบขับแบบใช้งานหนักบนสนามทดสอบ เพื่อให้การตอบสนองและการควบคุมที่เชื่อถือได้ในทุกสถานการณ์ โดยเลกซ์ให้ความสำคัญกับโช้คอัพ และยังพิถีพิถันกับน้ำมันแอมเบอร์ซิล รวมทั้งอุปกรณ์ควบคุมความฟืด โดยคำนึงถึงการเพิ่มความสามารถในการดูดซับแรงสั่นสะเทือนที่ส่งมาจากพื้นผิวถนน เพื่อให้การขับขี่ราบรื่นและสะดวกสบายอยู่เสมอ

Drive mode select

Drive mode select provides integrated control of multiple systems including the engine and CVT to let you tune performance to suit your driving style. You can select and change between three modes: Eco for fuel efficient driving; Normal for balanced driving performance with fuel efficiency; and Sport for sporty driving with enhanced steering feel and acceleration response.

โหมดเลือกการขับขี่

โหมดเลือกการขับขี่ซึ่งควบคุมระบบต่างๆ ในภาพรวม ทั้งเครื่องยนต์และเกียร์ CVT ที่ช่วยให้คุณเลือกปรับสมรรถนะได้ตามลักษณะการขับขี่ที่ต้องการ คุณสามารถเลือกและเปลี่ยนโหมดได้ 3 โหมด คือโหมด Eco สำหรับการขับขี่แบบประหยัดน้ำมัน โหมดปกติสำหรับสมรรถนะการขับขี่และการประหยัดน้ำมันที่สมดุลกัน และโหมดสปอร์ตสำหรับการขับขี่แบบสปอร์ต โดยจะช่วยให้สัมผัสถึงการเลี้ยวและการตอบสนองต่อการเหยียบคันเร่งได้อย่างดีเยี่ยม



Note: Vehicles pictured and specifications detailed in this catalog may vary from models and equipment available in your area. Please inquire at your local dealer for details on the availability of features.

หมายเหตุ: ภาพและรายละเอียดของรถยนต์ในแคตตาล็อกนี้อาจแตกต่างกันโดยขึ้นอยู่กับรุ่นและอุปกรณ์ กรุณาสอบถามพนักงานขายเลกซ์หรือช่างเป็นทางการ สำหรับรายละเอียดเพิ่มเติม

FEATURES



The integration of imaginative technology gives expression to the UX's unique, future-focused identity, with thoughtful features that add to the depth, richness and playfulness of the driving experience, elevating the pleasure and satisfaction of every drive.

การผสมผสานของเทคโนโลยีล้ำสมัยสะท้อนความเป็นเอกลักษณ์ของเลกซัส UX รูปลักษณ์แห่งอนาคตมาพร้อมฟังก์ชันการใช้งานที่พิถีพิถัน พร้อมเติมเต็มประสบการณ์การขับขี่ให้นุ่มลื่น อิ่มเอม และเพลิดเพลิน ยกกระดับความพึงพอใจให้ทุกการเดินทางเต็มไปด้วยความสุข



» INTELLIGENCE





Imaginative technology blends inspired form with thoughtful function, in the seamless integration of advanced equipment and features in the UX. It is seen in the design of the exterior from the iconic spindle grille through to the innovative aero stabilizing blade lights. In the cabin, it informs the thoughtful layout of the driver's cockpit, and snug roominess of the passenger space. It is reinforced by the peace of mind of advanced safety systems.

เลกซัส UX คือผู้นำทางด้านเทคโนโลยีเหนือระดับที่ผสมผสานรูปแบบที่ล้ำสมัยเข้ากับฟังก์ชันการใช้งานที่ผ่านการออกแบบมาอย่างพิถีพิถัน ด้วยความสง่างามที่ดูน่าประทับใจและคุณลักษณะขั้นสูงต่างๆ โดดเด่นด้วยดีไซน์ภายนอกตัวรถจากกระจังหน้าแบบ Spindle Grille อันเป็นเอกลักษณ์ ตลอดจนชุดไฟท้ายเป็นเส้นแนวระนาบ ภายในห้องโดยสารบริเวณพวงมาลัยและพื้นที่ห้องผู้โดยสารที่กว้างขวาง ทุกองค์ประกอบถูกจัดวางไว้อย่างปราณีต สะท้อนความหรูหรา เสริมสร้างความมั่นใจในทุกๆ การขับขี่ด้วยระบบความปลอดภัยขั้นสูง



The ultra-compact 3-eye Bi-Beam LED headlamps* combine a beautiful distinctive design with exceptional light distribution. The Lexus signature L-shaped DRL (Daytime Running Lamps) set above the headlamps feature distinctive vertical illumination lines that enhance the feeling of depth.

ไฟหน้า LED 3 ดวง ultra-compact 3-eye Bi-Beam* มาพร้อมดีไซน์เรียบหรูกระทัดรัดสวยสะอาดตาและกระจายแสงดีเยี่ยม ไฟ Daytime Running Lamps รูปทรงตัว L เอกลักษณะที่บ่งบอกความเป็นเลกซัสติดตั้งอยู่เหนือไฟหน้าในลักษณะที่โดดเด่น ให้ความรู้สึกนุ่มลึกยิ่งขึ้น

* F SPORT only.
* เฉพาะรุ่น F SPORT เท่านั้น

LED rear combination lamps

The bold design of the rear combination lamps reinforces the UX's unique identity. The left and right lamps are connected by the aero stabilizing blade lights to form a single line of light across the rear, illuminated by 120 LEDs. This form is complemented by the advanced aerodynamics of the L-shaped race car-inspired fins, which contribute to excellent rear stability while cornering and in side winds.



ไฟท้าย LED

ดีไซน์ที่คมชัดของชุดไฟท้ายช่วยตอกย้ำตัวตนของเลกซัส UX ให้อย่างชัดเจน ไฟท้ายด้านซ้ายและด้านขวาเชื่อมต่อกันโดยชุดไฟท้ายวางเป็นเส้นแนวระนาบตลอดด้านท้ายรถ ส่องสว่างด้วยไฟ LED กว่า 120 ดวง เป็นดีไซน์ที่นำลักษณะด้านท้ายของรถแข่งที่มีสมรรถนะไฮโรไดนามิกล้ำสมัยมาเป็นต้นแบบ ช่วยเพิ่มเสถียรภาพที่ด้านหลังขณะเข้าโค้งหรือขับขึ้นลาดพ้อากาศที่มีลมปะทะ



Hands-free power back door

Even if both hands are full, when carrying the Electronic Key you can open and close the back door automatically by moving your foot under the rear bumper and out again.

ประตูท้ายเปิด-ปิด ด้วยระบบไฟฟ้า

แม้ว่าจะไม่สะดวกเปิดประตูท้ายด้วยมือทั้งสองข้าง คุณก็ยังสามารถเปิดและปิดประตูท้ายได้โดยอัตโนมัติ เพียงพกคุณเอาอิเล็กทรอนิกส์คีย์ไว้และเลื่อนเท้าไปมาใต้กันชนหลัง



Forward visibility

A key focus of the human-centered design was forward visibility, with the aim of providing a commanding view and peace of mind. Special attention was given to the design of the front pillars and door mirror area, creating a space between the pillar and mirror to enhance the visibility of pedestrians and bicycles at intersections.

มุมมองด้านหน้ารถที่เห็นได้ชัด

หัวใจสำคัญของการออกแบบที่ยึดผู้ขับขี่เป็นศูนย์กลางคือมุมมองด้านหน้าที่เห็นได้ชัดเจน ให่มุมมองได้ตามต้องการ และเพิ่มความมั่นใจในการขับขี่ เลกซัสให้ความสำคัญเป็นพิเศษกับการออกแบบพื้นที่บริเวณเสาต้นหน้ารถและกระจกมองข้าง เพื่อให้มีพื้นที่ที่กว้าง ช่วยให้เราสามารถสังเกตเห็นคนเดินเท้าและจักรยานบนท้องถนนได้ดียิ่งขึ้น

Rear bumper

Combining high rigidity with excellent recyclability, the rear bumper accentuates the dynamic SUV presence of the rear design, endowing it with a strong sense of stability. Back-up lamps are integrated into the lower section.



กันชนหลัง

กันชนหลังมาพร้อมความทนทานสูงและสามารถนำกลับเข้าสู่กระบวนการรีไซเคิลได้ในภายหลัง ให้อายุการใช้งานยาวนานแบบรถยนต์ SUV ฟังก์ชันทางด้านหลังที่ดูมีมิติ พร้อมสัมผัสได้ถึงความมั่นคงและดูดี โดยมีไฟถอยหลังติดตั้งอยู่ที่ส่วนล่าง

Note: Vehicles pictured and specifications detailed in this catalog may vary from models and equipment available in your area. Please inquire at your local dealer for details on the availability of features.

หมายเหตุ: ภาพและรายละเอียดของรถยนต์ในแคตตาล็อกนี้อาจแตกต่างกันไปขึ้นอยู่กับรุ่นและอุปกรณ์ กรุณาสอบถามพนักงานขายเลกซัสอย่างใกล้ชิดเป็นทางการ สำหรับรายละเอียดเพิ่มเติม



Meters/EMV display

Realizing the 'Seat in Control' concept of the human-centered interior, the displays are designed to provide the driver with an intuitive interface that provides clear information without changing posture or line of sight. The 10.3-inch* EMV (Electro Multi-Vision) displays incoming hands-free mobile calls, audio system and other information, and coordinates the display of select information with the multi-information display integrated into the 7-inch color TFT (Thin Film Transistor) Optitron meter, and the large color head-up display* positioned in the driver's line of sight. The drive mode select switch is conveniently located on the meter hood bezel.

มาตรวัด/จอแสดงผล EMV

ด้วยการออกแบบที่ยึดผู้ใช้รถเป็นศูนย์กลาง ภายใต้แนวคิดที่มุ่งให้ 'ผู้ขับขี่สามารถสั่งการได้ง่าย' จอแสดงผลจึงถูกออกแบบให้มีการแสดงผลที่เข้าใจง่าย แสดงข้อมูลให้เห็นได้ชัดเจนโดยไม่ต้องเปลี่ยนท่าทางหรือเสียสมาธิจากการขับขี่ จอแสดงผล EMV (Electro Multi-Vision) ขนาด 10.3 นิ้ว* มาพร้อมระบบโทรศัพท์แฮนด์ฟรี ระบบเครื่องเสียง และข้อมูลอื่นๆ โดยทำงานสอดคล้องกับจอแสดงผลข้อมูลรวม TFT (Thin Film Transistor) ขนาด 7 นิ้ว ในมาตรวัด Optitron และจอแสดงผล Head-up display* อยู่ในระดับสายตาของผู้ขับขี่ ตัวเลือกโหมดการขับขี่ติดตั้งอยู่บนริ้วคองเพงหน้าบิดตรงหน้าพวงมาลัย ในตำแหน่งที่สะดวกต่อการใช้งาน

Color head-up display*

The wide, color head-up display projects a range of frequently checked information on the lower windshield glass in the driver's line of sight, including the current speed, tachometer, audio system, and more.

จอแสดงผลสี Head-up display*

จอแสดงผลสีแบบสะท้อนลงบนกระจกหน้ารถขนาดใหญ่จะแสดงข้อมูลต่างๆ ที่จำเป็นต้องตรวจสอบบ่อยครั้ง เช่น ความเร็วรถ ปัจจุบัน มาตรวัดความเร็วรอบเครื่องยนต์ ระบบเครื่องเสียง และอื่นๆ บนกระจกบังลมหน้าด้านล่างในระดับสายตาของผู้ขับขี่

* F SPORT only.

* เฉพาะรุ่น F SPORT เท่านั้น

Remote Touch Interface

The interface is designed for smartphone-style operation. The cursor can be adjusted to stop following flick operation to suit the user's preferences. Pinch-in and pinch-out operation enables continuous in and out zooming.

รีโมทควบคุมแบบสัมผัส

การควบคุมออกแบบมาสำหรับการใช้งานแบบสมาร์ทโฟน สามารถใช้เกอริจอร์เพื่อควบคุมการใช้งานต่างๆ ให้เหมาะสมตามความต้องการของผู้ใช้ สามารถซูมเข้าและออกได้อย่างต่อเนื่องเพียงปลายนิ้วสัมผัส

Audio switches

Blending sophisticated design with ease of use, remote switches to control the audio system are integrated into the base of the palm rest. The layout and number of switches are arranged for intuitive control of frequently-used functions by the hand resting on the palm rest, without changing posture or line of sight.

สวิตช์เครื่องเสียง

สวิตช์ควบคุมระบบเครื่องเสียงติดตั้งอยู่ที่ฐานของที่พักฝ่ามือ มาพร้อมดีไซน์ที่ใช้งานได้โดยง่าย ตำแหน่งของสวิตช์ถูกจัดวางให้สามารถควบคุมฟังก์ชันที่ใช้งานบ่อยๆ ได้อย่างเป็นธรรมชาติด้วยมือที่พักอยู่บนที่พักฝ่ามือ โดยไม่ต้องเปลี่ยนท่าทางหรือเสียสมาธิจากการขับขี่



Wireless charger

This thoughtful charging tray in the center console enables wireless charging of batteries in Qi-compatible smartphones and electronic devices simply by placing them on the charger tray.

แท่นชาร์จมือถือแบบไร้สาย

แท่นชาร์จซึ่งผ่านการออกแบบมาอย่างพิถีพิถันที่อยู่มุมบริเวณคอนโซลกลางจะทำให้คุณสามารถชาร์จโทรศัพท์ได้อย่างง่ายดาย เพียงวางสมาร์ทโฟนหรืออุปกรณ์อิเล็กทรอนิกส์ที่รองรับการชาร์จไร้สายลงบนแท่นชาร์จไร้สาย

Note: Vehicles pictured and specifications detailed in this catalog may vary from models and equipment available in your area. Please inquire at your local dealer for details on the availability of features.

หมายเหตุ: ภาพและรายละเอียดของรถยนต์ในแคตตาล็อกนี้อาจแตกต่างกันขึ้นอยู่กับรุ่นและอุปกรณ์ กรุณาสอบถามผู้แทนจำหน่ายเกี่ยวกับความพร้อมใช้งาน สำหรับรายละเอียดเพิ่มเติม



Console box

The lid on the large capacity console box opens to both the left and right, for easy access by the driver and front seat passenger. The length of the armrest was optimized to provide comfort and support, with controls for the frequently-used audio system functions integrated into the front palm rest.

กล่องคอนโซล

พนักพิงบนกล่องคอนโซลขนาดใหญ่เปิดออกไปได้ทั้งด้านซ้ายและขวา เพื่อให้ง่ายต่อการใช้งานทั้งสำหรับผู้ขับขี่และผู้โดยสารเบาะหน้า ที่พนักพิงมีความยาวที่เหมาะสมเพื่อความสบายและการรองรับที่ดียิ่งขึ้น พร้อมทั้งมีแผงควบคุมฟังก์ชันระบบเครื่องเสียงที่ใช้งานบ่อยติดตั้งอยู่บนบริเวณที่พนักพิงมือด้านหน้า



USB ports/mini-jack/power outlet

Two USB ports and a mini-jack integrated inside the center console box support the plug-and-play use of music players, and enable the connection and charging of various devices and portable gear. Additional power outlets are located in the front tray and the side of the luggage space, and two USB ports in the rear of the center console.

ช่องเสียบ USB/แจ็กขนาดเล็ก/ช่องจ่ายไฟ

ช่องเสียบ USB สองช่องและแจ็กขนาดเล็กซึ่งรวมอยู่ภายในกล่องคอนโซลกลาง รองรับการเล่นเพลงผ่านอุปกรณ์เชื่อมต่อ และสามารถเชื่อมต่อและชาร์จไฟกับอุปกรณ์ได้หลากหลาย รวมถึงอุปกรณ์แบบพกพาต่างๆ ช่องจ่ายไฟเสริมติดตั้งอยู่ที่กันด้านหน้าและด้านข้างของพื้นที่ห้องเก็บสัมภาระ และช่องเสียบ USB สองช่องอยู่ที่ด้านหลังของคอนโซลกลาง



Lexus Climate Concierge

The Lexus Climate Concierge realizes a human-centered approach to personalized comfort. It automatically controls the cabin temperature, including individual temperature controls and the Ventilated Seats for the front seats to optimize the comfort of each occupant. It also provides one-touch control of all heating systems in the cabin.

ระบบควบคุมอุณหภูมิอัจฉริยะ: Lexus Climate Concierge

ระบบควบคุมอุณหภูมิอัจฉริยะของเลกซัสตระหนักถึงการออกแบบที่ยึดผู้ใช้งานเป็นศูนย์กลาง โดยคำนึงถึงความสะดวกสบายเฉพาะบุคคล ระบบจะควบคุมอุณหภูมิในห้องโดยสารโดยอัตโนมัติ และจะแบ่งการควบคุมอุณหภูมิออกเป็นแต่ละส่วน รวมถึงควบคุมระบบระบายอากาศในเบาะหน้า เพื่อให้ความสะดวกสบายแก่ผู้โดยสาร นอกจากนี้ คุณยังสามารถควบคุมระบบปรับอากาศทั้งหมดในห้องโดยสารได้ด้วยการกดปุ่มเพียงครั้งเดียวอีกด้วย

Rear armrest

A thoughtful strap makes it easy to fold out the armrest in the center of the rear seats to provide added comfort and support, and use the two convenient cupholders integrated in the front.

ที่พิงแขนด้านหลัง

สายดึงที่ได้รับการออกแบบอย่างปราณีต ช่วยให้สามารถดึงที่พิงแขนตรงกลางเบาะหลังออกมาได้โดยง่าย เพื่อช่วยรองรับและเสริมความผ่อนคลาย มาพร้อมที่วางแก้วสองช่องทางด้านหน้าเพื่อเพิ่มความสะดวกสบาย



Luggage space

Supporting an active lifestyle, the ample luggage space highlights the practical convenience of the packaging and thoughtful design. For longer items and larger loads, the 60/40 split rear seatbacks fold down to create various passenger and luggage configurations.

พื้นที่ห้องเก็บสัมภาระ:

พื้นที่ห้องเก็บสัมภาระที่กว้างขวางเน้นย้ำถึงความสะดวกสบายจากดีไซน์อันปราณีต พร้อมรองรับไลฟ์สไตล์ที่ไม่หยุดนิ่ง ในกรณีที่ต้องการบรรทุกสัมภาระที่ยาวและมีขนาดใหญ่ขึ้น พนักพิงหลังของเบาะหลังสามารถปรับพับได้แบบ 60/40 เพื่อช่วยปรับพื้นที่ใช้งานภายในห้องโดยสารและห้องเก็บสัมภาระตามรูปแบบที่ต้องการ

SAFETY

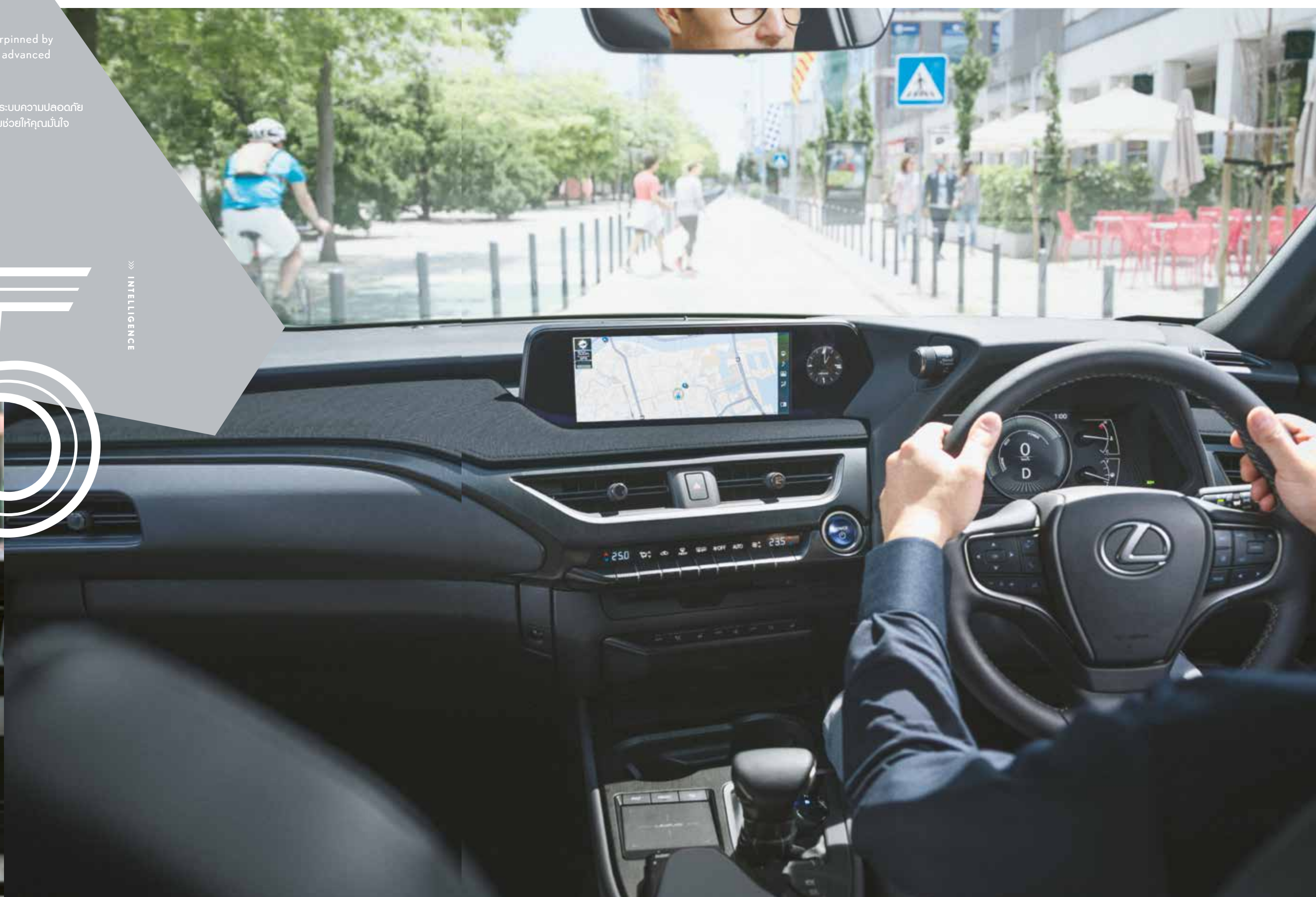


The UX's elegant driving performance is underpinned by active and passive safety measures that utilize advanced technologies to deepen your peace of mind.

สมรรถนะในการขับขี่ที่เหนือชั้นของเลกซัส UX มาพร้อมระบบความปลอดภัยที่ปกป้องและป้องกันก่อนการชน ด้วยเทคโนโลยีอันทันสมัยช่วยให้คุณมั่นใจในทุกการขับขี่



» INTELLIGENCE



LEXUS SAFETY SYSTEM +



Lane Keeping Assist (LKA)*
LKA alerts the driver with a sensory alert using steering wheel vibration or a buzzer, and on the multi-information display if the system judges the vehicle is about to cross the lane markings without using the turn signals, and assists steering to help avoid lane departure.

ระบบช่วยรักษาทิศทางวิ่ง*
ระบบจะทำการส่งสัญญาณเตือนที่พวงมาลัย พร้อมกับแจ้งเตือนบนจอแสดงผลข้อมูลการขับขี่ในทันที เมื่อตรวจพบว่ารถจะมีการขับข้ามเลนโดยไม่เปิดสัญญาณไฟเลี้ยว และยังช่วยประคองพวงมาลัยเพื่อไม่ให้รถออกนอกเลน



Dynamic Radar Cruise Control*
In addition to maintaining a constant speed, Dynamic Radar Cruise Control uses the radar and camera sensors to detect a vehicle driving ahead and maintain an appropriate distance between vehicles.

ระบบควบคุมความเร็วแบบแปรผัน*
นอกจากจะช่วยรักษาความเร็วให้คงที่โดยไม่ต้องเหยียบคันเร่งแล้ว ระบบจะตรวจวัดระยะห่างจากรถคันหน้าด้วยเรดาร์และกล้องบริเวณหน้ารถ พร้อมปรับลดและเพิ่มความเร็วจนอัตโนมัติให้สอดคล้องกับรถคันหน้าเพื่อรักษาระยะห่างที่ปลอดภัยอยู่เสมอ

Pre-Crash Safety System*
When the millimeter-wave radar and monocular camera sensors detect a vehicle ahead, a pedestrian during the day or at night, or a cyclist during the day and determine that a collision is likely, it alerts the driver and activates pre-crash brake assist when the driver depresses the brake pedal. If the driver cannot depress the brake pedal, it activates the pre-crash brakes to help avoid a collision or mitigate the impact force.

ระบบป้องกันก่อนการชน*
เรดาร์และกล้องที่ตัวรถจะคอยประเมินสถานการณ์ว่าอาจเกิดการชนคน หรือผู้ขับขี่จักรยาน หรือรถคันอื่น ๆ หรือไม่ หากมีความเสี่ยงจะชนระบบจะส่งสัญญาณเตือนคนขับพร้อมทั้งช่วยกระตุ้นแรงเบรกเพิ่มเมื่อผู้ขับเหยียบเบรก หรือหากผู้ขับไม่เหยียบเบรกเมื่อมีสัญญาณเตือนระบบจะทำการเบรกเองโดยอัตโนมัติ



Adaptive High-beam System (AHS)*
The system detects the headlamps of oncoming vehicles, tail lamps of preceding vehicles, and brightness of the surrounding area. When it detects a vehicle within the area illuminated by the high beams, it disables/enables 11 LEDs on each side to minutely adjust the lit and unlit areas, optimizing light distribution. By partially blocking light from the high-beam headlamps so that they don't directly project onto a preceding or oncoming vehicle, the system helps contribute to safe driving at night.

ระบบปรับไฟสูง-ต่ำอัจฉริยะ*
ระบบจะตรวจจับแสงไฟจากไฟหน้าของรถที่สวนมา ไฟท้ายของรถคันหน้า และแสงสว่างจากพื้นที่โดยรอบ โดยเมื่อตรวจพบว่ามีการวิ่งสวนเข้ามาในระยะรัศมีความสว่างของไฟสูง หลอดไฟ LED ทั้ง 11 ดวงของแต่ละฝั่งจะถูกดับลงและเปิดขึ้นใหม่โดยอัตโนมัติ เพื่อปรับแต่งการส่องสว่างไปยังบริเวณต่างๆ อย่างเหมาะสม โดยระบบจะเลือกตัดลำแสงไฟเพียงบางส่วน เพื่อไม่ให้รบกวนสายตาผู้ขับขี่รถสวนทางมา จึงช่วยเพิ่มความปลอดภัยให้การขับขี่ยามกลางคืน



Rear Cross Traffic Alert (RCTA)**
RCTA detects stationary objects such as walls in the direction of travel, as well as vehicles and pedestrians approaching from behind while reversing, and alerts the driver on the display and with a buzzer in the event that a collision is determined to be likely.

ระบบช่วยแจ้งเตือนขณะถอยรถ**
ระบบ RCTA จะตรวจจับวัตถุที่หยุดนิ่ง เช่น พังงา กำแพง รถยนต์ และคนเดินเท้าที่กำลังเข้าใกล้จากด้านหลังในขณะรถกำลังถอยหลัง และจะส่งสัญญาณเตือนคนขับบนจอแสดงผลพร้อมสั่นเตือนในสถานการณ์ที่มีความเป็นไปได้ที่จะเกิดการชน



Blind Spot Monitor System (BSM)**
When the quasi-millimeter-wave radars in the rear bumper detect vehicles in adjacent lanes that aren't visible in the door mirrors, the system activates an LED warning indicator in the relevant door mirror the moment a vehicle enters this blind spot.

ระบบเตือนมุมอับสายตา**
เมื่อสัญญาณเรดาร์แบบ Quasi-millimeter ซึ่งติดตั้งบริเวณกันชนหลังตรวจพบว่ามีรถยนต์วิ่งอยู่ในเลนข้างๆ โดยอยู่ในตำแหน่งที่ไม่อาจสังเกตเห็นได้จากกระจกมองข้าง ระบบแจ้งเตือนบนกระจกมองข้างด้านนั้นๆ



Panoramic View Monitor**
To help check areas surrounding the vehicle that are difficult to see from the driver's seat, the system shows a bird's-eye view of the vehicle in real time on the 10.3-inch EMV display, using a composite image taken by cameras mounted on the front, sides, and rear of the vehicle.

ระบบแสดงผลรอบทิศทาง
เพื่อช่วยตรวจสอบบริเวณโดยรอบรถยนต์ที่สังเกตเห็นได้ยาก ระบบจะแสดงผลภาพรอบทิศทางของรถยนต์ในขณะนั้นขึ้นบนจอแสดงผล EMV โดยใช้ภาพที่ถ่ายได้จากกล้องที่ติดตั้งบริเวณด้านหน้า ด้านข้าง และด้านหลังของรถยนต์³

SRS (Supplemental Restraint System) airbags
The UX features dual-stage SRS airbags (Front seats), SRS knee airbags (Front seats), SRS side airbags (Front seats) and SRS curtain shield airbags (Front and rear seats).***

ถุงลมเสริมความปลอดภัย SRS (Supplemental Restraint System)
เลกซ์ UX ติดตั้งถุงลมเสริมความปลอดภัยแบบ Dual-stage SRS (สำหรับที่นั่งตอนหน้า) ถุงลมเสริมความปลอดภัย SRS บริเวณหัวเข่า (สำหรับที่นั่งตอนหน้า) ถุงลมเสริมความปลอดภัย SRS ด้านข้าง (สำหรับที่นั่งตอนหน้า) และม่านถุงลมเสริมความปลอดภัย SRS (สำหรับที่นั่งตอนหน้าและตอนหลัง)***



** F SPORT only
*** The SRS airbags are supplemental devices to be used with the seatbelts. The driver and all passengers in the vehicle must wear their seatbelts properly at all times. Never install a rear-facing CRS (Child Restraint System) on the front passenger's seat. For a forward-facing CRS, it is recommended you use it in the rear seats. Please do not use accessories for the seats which cover the parts where the SRS side airbags should inflate. Such accessories may prevent the SRS side airbags from activating correctly, causing serious injury (Lexus genuine seat covers are specifically designed for models equipped with the SRS side airbags. To find out about availability in your area, please inquire at your local dealer). The photo shows all the SRS airbags activated for display purposes only (the SRS side and curtain shield airbags only inflate on the side of the collision in an actual accident). For details on these and other important safety features, be sure to read the Owner's Manual carefully.

** เฉพาะรุ่น F SPORT เท่านั้น
*** ถุงลมเสริมความปลอดภัย SRS เป็นอุปกรณ์เสริมที่ทำทำงานร่วมกับเข็มขัดนิรภัย คนขับและผู้โดยสารทั้งหมดในรถต้องคาดเข็มขัดนิรภัยให้ถูกต้องตลอดเวลา ห้ามติดตั้ง ระบบเบาะนิรภัยสำหรับเด็ก CRS (Child Restraint System) ที่วางกลับหลังที่เบาะผู้โดยสารด้านหน้า สำหรับระบบเบาะนิรภัยสำหรับเด็ก CRS ที่วางหันหน้าออก ขณะนำให้ใช้ที่เบาะหลัง กรุณาอย่าใช้อุปกรณ์เสริมสำหรับเบาะนั่งครอบส่วนที่ถุงลมเสริมความปลอดภัย SRS ด้านข้างของตัว อุปกรณ์เสริมดังกล่าวอาจทำให้ถุงลมเสริมความปลอดภัย SRS ด้านข้างของตัวไม่ถูกต้องจนเป็นเหตุให้เกิดการบาดเจ็บรุนแรง (วัสดุหุ้มเบาะของเจ้าภาพเลกซ์ ได้รับการออกแบบมาเป็นพิเศษสำหรับรุ่นที่ติดตั้งพร้อมกันกับถุงลมเสริมความปลอดภัย SRS ด้านข้าง สำหรับข้อมูลการจัดจำหน่ายในพื้นที่ของท่าน กรุณาสอบถามที่ศูนย์บริการท้องถิ่น) ภาพแสดงให้เห็นการทำงานของถุงลมเสริมความปลอดภัย SRS ทั้งหมด เพื่อแสดง เป็นตัวอย่างเท่านั้น (ในเหตุการณ์จริง ถุงลมเสริมความปลอดภัย SRS ด้านข้างและม่านถุงลมเสริมความปลอดภัยของตัวจะพองตัวในด้านการชนเท่านั้น) ให้แน่ใจว่าได้อ่านคู่มือการใช้รถอย่างละเอียด สำหรับรายละเอียดเพิ่มเติมและระบบความปลอดภัยที่สำคัญอื่นๆ

Note: The systems functions may not operate properly depending on the weather, road and vehicle conditions or other factors. Be sure to read the Owner's Manual carefully. Do not overly rely on these systems, as there is a limit to the performance they can provide. The driver is always responsible for paying attention to the vehicle's surroundings and driving safely. Vehicles pictured and specifications detailed in this catalog may vary from models and equipment available in your area. Please inquire at your local dealer for details on the availability of features.

หมายเหตุ: การทำงานของระบบอาจทำงานไม่ได้ไม่ถูกต้องขึ้นอยู่กับสภาพอากาศ ถนน และสภาพของรถยนต์ หรือปัจจัยอื่นๆ ให้แน่ใจว่าได้อ่านคู่มือการใช้รถอย่างละเอียด อย่างเข้าใจระบบเหล่านี้มากที่สุด เนื่องจากระบบมีข้อจำกัดในระดับของสมรรถนะ คนขับต้องรับผิดชอบในการขับขี่อย่างปลอดภัยและคอยระวังอันตราย ด้วยรถ ภาพและรายละเอียดที่กำหนดของรถยนต์ในแคตตาล็อกนี้อาจแตกต่างกันโดยขึ้นอยู่กับรุ่นและอุปกรณ์ที่มีจำหน่ายในพื้นที่ของท่าน กรุณาสอบถามศูนย์บริการท้องถิ่นของท่านสำหรับรายละเอียดเกี่ยวกับคุณสมบัติพิเศษต่างๆ

* Grand Luxury and F SPORT only ** สำหรับรุ่น Grand Luxury และ F SPORT เท่านั้น



F SPORT



F SPORT evolves the Lexus sport DNA that finds its ultimate expression in the LFA supercar, to enable more drivers to experience its exhilarating performance and unique personality.

The integration of exclusive F SPORT refinements and sports tuning gives drivers a strong sense of oneness with the car, heightening the immediacy and thrill of sports driving.

DNA ความสปอร์ตของรถซูเปอร์คาร์อย่าง Lexus LFA ได้ถูกถ่ายทอดมายัง Lexus UX F SPORT เพื่อให้ผู้ขับขี่ได้สัมผัสประสบการณ์ที่เหนือระดับและ: ไม่เหมือนใคร ผ่านการตกแต่งที่ช่วยเพิ่มความสปอร์ต ให้คุณยังรู้สึกเป็นหนึ่งเดียวกับรถยนต์ ให้ทุกการเดินทางเราใจเต็มอารมณ์



» INTELLIGENCE

Building on the secure powerful presence of the UX, the F SPORT pursues a low, wide form that evokes sports performance at a glance. It integrates exclusive F SPORT design features that include the mesh radiator grille, front and rear lower bumper garnish, 18-inch aluminum wheels and select exterior colors. The sporty feeling is amplified in the driver's cockpit with its exclusive sports seats, TFT meters, clock, steering wheel with paddle shifters, shift knob and pedals, and realized in the exhilarating performance of the specially-tuned suspension, AVS, performance dampers and Active Sound Control.

ทุกอย่างถูกสร้างจากพลังกำลังของ UX แต่เสริมจิตวิญญาณแห่ง F SPORT ด้วยโครงสร้างตัวรถที่มีจุดศูนย์ถ่วงต่ำและช่วงฐานล้อกว้าง เสริมภาพความสปอร์ตนับแต่แรกเห็น ด้วยชุดแต่งดีไซน์เอกลักษณ์ของ F SPORT โฉมเฉี่ยวด้วยกระจังหน้า Spindle Grille แบบตาข่าย กันชนหน้าและหลังที่ถูกออกแบบมาโดยเฉพาะ ล้ออลูมิเนียมขนาด 18 นิ้ว ตลอดจนสีตัวถังรถภายนอกที่มีให้เลือกสรรอย่างหลากหลาย นอกจากนี้คุณจะได้สัมผัสห้องโดยสารอารมณ์สปอร์ต ด้วยเบาะนั่ง F SPORT มาตราวัดพิเศษเฉพาะ มาพิก้า พวงมาลัยพร้อม Paddle Shift เกียร์ ตลอดจนเบาะเหยียบอลูมิเนียม พร้อมยกระดับความเร้าใจในการขับขี่ด้วยระบบกันสะเทือนที่ผ่านการปรับแต่งมาโดยเฉพาะ ทั้งระบบ AVS ตัวขับเคลื่อนประสิทธิภาพสูง และ Active Sound Control



A_Front mesh grille / B_Front bumper / C_Aluminum wheels / D_Front fender emblems
A_กระจังหน้าแบบตาข่าย / B_กันชนหน้า / C_ล้ออลูมิเนียม / D_สัญลักษณ์ F SPORT



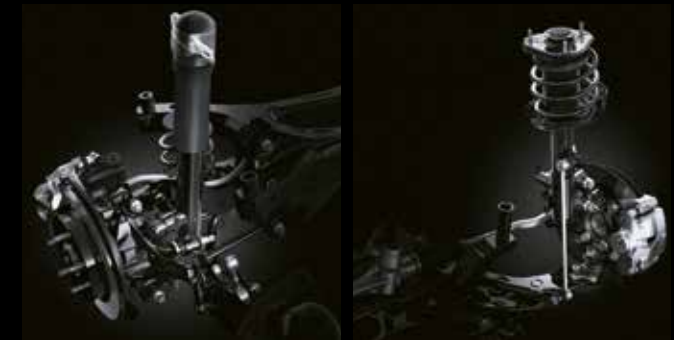
E_Jet black plating / F_Rear bumper
E_แผ่นเพลตสีดำเงา / F_กันชนหลัง

Performance dampers

The rear performance dampers quickly absorb body flex and vibrations from the road while driving to heighten handling stability and smooth ride comfort. Together with the front performance rod they enhance straight line driving stability for accurate, stable handling and outstanding comfort in normal driving, and dynamic performance and stability in high-speed driving.

ตัวขับเคลื่อนประสิทธิภาพสูง

ตัวขับเคลื่อนประสิทธิภาพสูงด้านหลังจะเพิ่มความยืดหยุ่นให้ตัวถังและลดการสั่นสะเทือนจากพื้นผิวถนนขณะขับขี่ เพื่อเสริมเสถียรภาพในการควบคุมและทำให้การขับขี่นุ่มนวลยิ่งขึ้น เมื่อทำงานร่วมกับเหล็กกันโคลงประสิทธิภาพสูงด้านหน้า จะช่วยเสริมเสถียรภาพในการขับขี่ทางตรงให้มีความแม่นยำและมั่นคงยิ่งขึ้น ให้ความสะดวกสบายอย่างเหนือชั้นเมื่อขับขี่ตามปกติ และให้สมรรถนะการขับขี่ที่ปราดเปรียวควบคู่กับเสถียรภาพเมื่อขับขี่ความเร็วสูง



Adaptive Variable Suspension system (AVS)

AVS optimally controls the damping force of the shock absorbers on all four wheels in response to driver input and road surface conditions, contributing to excellent ride comfort and handling.

ระบบกันสะเทือนแบบแปรผัน

ระบบกันสะเทือนแบบแปรผันสามารถควบคุมการดูดซับแรงของโช้คอัพที่ล้อ ทั้งสี่ล้อให้ตอบสนองต่อการควบคุมของผู้ขับขี่และสภาพพื้นผิวถนนได้อย่างเหมาะสม เสริมประสิทธิภาพการควบคุมและให้ความสะดวกสบายอย่างเหนือระดับในขณะขับขี่



Active Sound Control (ASC)

ASC enhances the engine sound, recreating upshifting and downshifting sensations that evoke a geared automatic transmission to provide audible feedback of the vehicle's response to driver operation, enhancing the feeling of unity between the driver and car, and the exhilaration of F SPORT performance.

ระบบเสียงเครื่องยนต์สังเคราะห์

ระบบ ASC จะเพิ่มเสียงกระหึ่มของเครื่องยนต์ เสริมการตอบสนองในขณะเปลี่ยนเกียร์ขึ้นและลง เพิ่มความเร้าใจผ่านคลื่นขยายของเกียร์ธรรมดาด้วยการสร้างเสียงตอบสนองต่อการสั่งงานจากผู้ขับขี่ ช่วยเพิ่มความรู้สึกเป็นหนึ่งเดียวกันของผู้ขับขี่และรถยนต์ ตลอดจนเพลิดเพลินจากสมรรถนะ F SPORT ที่เหนือระดับ



Note: Vehicles pictured and specifications detailed in this catalog may vary from models and equipment available in your area. Please inquire at your local dealer for details on the availability of features.

หมายเหตุ: ภาพและรายละเอียดของรถยนต์ในแคตตาล็อกนี้อาจแตกต่างกันขึ้นอยู่กับรุ่นและอุปกรณ์ กรุณาสอบถามผู้แทนจำหน่ายรถอย่างเป็นทางการ สำหรับรายละเอียดเพิ่มเติม



A_Meters & multi-information display / B_Steering wheel / C_Aluminum pedals / D_Shift lever knob / E_Clock
A_มาตรวัดและจอแสดงผลข้อมูลรวม / B_พวงมาลัย / C_แป้นอลูมิเนียม / D_หัวคันทีयर / E_นาฬิกา

F SPORT front seats

The exclusive sports seats evoke the sharp design of the LC's sports seats. An 'integrated foaming' structure contributes to the excellent fit and holding performance. Optimized for the F SPORT, these seats combine outstanding comfort with excellent support for the body during sports driving.

เบาะหน้า F SPORT

เบาะนั่งคู่หน้าดีไซน์เฉพาะแบบ F SPORT ที่มีดีไซน์สปอร์ต เจียวกมแบบเดียวกับซูเปอร์คาร์ Lexus LC ผ่านการผลิตด้วยกระบวนการ 'โฟมมิง' ทำให้นั่งแล้วรู้สึกกระชับพอดีกับสรีระ ให้ความสบายได้อารมณ์การขับขี่แบบสปอร์ตอย่างลงตัว



F SPORT meter

Evolved from the LFA supercar, the advanced interface of the F SPORT's sliding meter ring uses motion graphics that combine beautiful design with excellent visibility to display a range of functions that instantly communicate important information according to its priority.

มาตรวัด F SPORT

จากแรงบันดาลใจที่ได้จากซูเปอร์คาร์ Lexus LFA มาสู่ดีไซน์มาตรวัดที่เป็นเอกลักษณ์ พลาสมเทคการแสดงผลที่ล้ำหน้า และยังสามารถปรับเปลี่ยนได้ด้วยกราฟฟิคที่สวยงาม ช่วยให้การแสดงผลไม่น่าเบื่อ อีกทั้งยังแสดงผลข้อมูลสำคัญได้อย่างยอดเยี่ยม

F SPORT multi-information display

The meter ring on the large TFT (Thin Film Transistor) color multi-information display slides to the side at a touch of a switch on the steering wheel.

จอแสดงผลข้อมูลรวม F SPORT

เพียงเลื่อนมาตรวัด F SPORT ไปด้านข้างด้วยปุ่มควบคุมบนพวงมาลัย หน้าจอแสดงผลข้อมูลรวมแบบ TFT (Thin Film Transistor) ก็จะปรากฏขึ้นทางด้านข้างของมาตรวัด



Drive mode select

Conveniently located on the meter bezel, the drive mode select switch lets the driver select the performance mode to suit their mood and driving style, with the choice of Eco, Normal, and Sport S/S+ Modes. In addition, Custom Mode enables customization of settings for the powertrain, AVS, EPS and air conditioning.

โหมดการขับขี่

สวิตช์เลือกโหมดการขับขี่ติดตั้งอยู่บริเวณพวงมาลัยตรงหน้าพวงมาลัยในตำแหน่งที่สะดวกต่อการใช้งาน ใช้สำหรับเลือกโหมดการขับขี่ที่ต้องการ โดยมี 5 โหมดให้เลือกสรร ได้แก่ Eco, Normal, Sport S และ Sport S+ นอกจากนี้ยังมีโหมด Custom ซึ่งช่วยให้คุณสามารถปรับแต่งการตั้งค่าของระบบส่งกำลัง ระบบ AVS EPS และระบบปรับอากาศได้อีกด้วย

EXTERIOR & INTERIOR
COLORS

The concept behind the captivating colors for the UX is 'Toughness yet Luxury,' expressing the toughness of a crossover and the luxury of Lexus-style textures. A fresh and contemporary palette of exterior and interior colors is complemented by the unique textures and premium quality of the upholstery and trim.

สีสันทันหลังไหลของเลกซัส UX ถูกสร้างสรรค์ภายใต้แนวคิด 'ความหรูหราที่พุ่งไปด้วยความโดดเด่น' โดยนำความโดดเด่นแบบรถยนต์ครอสโอเวอร์มาผสมผสานกับความหรูหราในสไตล์อันเป็นแบบฉบับของเลกซัส เติบสีที่สละสลวยกันสมัยจากทั้งภายนอกและภายใน โดดเด่นขึ้นไปอีกชั้น ด้วยชุดเบาะและพวงหุ้ม ที่มาพร้อมลวดลายอันเป็นเอกลักษณ์และคุณภาพที่เหนือระดับ



White Nova Glass Flake <083>*



Sonic Quartz <085>**



Mercury Gray Mica <1H9>



Platinum Silver Metallic <1J4>



Sonic Titanium <1J7>



Black <212>



Graphite Black Glass Flake <223>



Madder Red <3T2>



Amber Crystal Shine <4X2>**



Blazing Carnelian Contrast Layering <4Y1>



Terrane Khaki Mica Metallic <6X4>



Heat Blue Contrast Layering <8X1>*



Celestial Blue Glass Flake <8Y6>

* F SPORT only.

** Luxury and Grand Luxury only

* เฉพาะรุ่น F SPORT เท่านั้น

** เฉพาะรุ่น Luxury และ Grand Luxury เท่านั้น



17-inch aluminum wheels,
dark gray metallic



18-inch aluminum wheels,
dark premium metallic
(F SPORT package)

Note: Vehicles pictured and specifications detailed in this catalog may vary from models and equipment available in your area. Please inquire at your local dealer for details on the availability of features.

หมายเหตุ: ภาพและรายละเอียดของรถยนต์ในแคตตาล็อกนี้อาจแตกต่างกันโดยขึ้นอยู่กับรุ่นและอุปกรณ์ กรุณาสอบถามผู้แทนจำหน่ายเลกซัสอย่างใกล้ชิดเป็นทางการ สำหรับรายละเอียดเพิ่มเติม

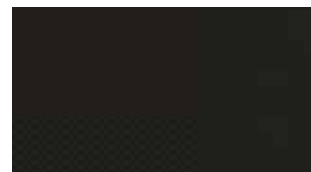
F SPORT PACKAGE
SMOOTH LEATHER



Black



Flare Red



Black



Flare Red

TRIM



High feel/Black

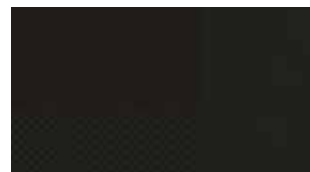
GRAND LUXURY & LUXURY GRADE
SYNTHETIC LEATHER



Black



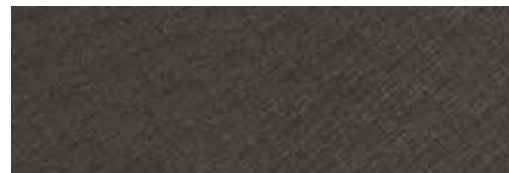
Ocher



Black



Ocher



Washi (Japanese paper grain)/Black

UX 250h		F SPORT AWD		Grand Luxury		Luxury	
Interior Color		Black	Flare Red	Black	Ocher	Black	Ocher
083	White Nova GF.	●	●	-	-	-	-
085	Sonic Quartz	-	-	●	●	●	●
1H9	Mercury Gray MC.	●	●	●	●	●	●
1J4	Platinum Silver Me.	●	●	●	●	●	●
1J7	Sonic Titanium	●	●	●	●	●	●
2I2	Black	●	●	●	●	●	●
223	Graphite Black GF.	●	●	●	●	●	●
3T2	Madder Red	●	●	●	●	●	●
4X2	Amber Crystal Shine	-	-	●	●	●	●
4Y1	Blazing Carnelian Contrast Layering	●	●	●	●	●	●
6X4	Terrane Khaki MC. Me.	●	●	●	●	●	●
8X1	Heat Blue Contrast Layering	●	●	-	-	-	-
8Y6	Celestial Blue GF.	●	●	●	●	●	●

● : Available combination.

Note: Vehicles pictured and specifications detailed in this catalog may vary from models and equipment available in your area. Please inquire at your local dealer for details on the availability of features.

หมายเหตุ: ภาพและรายละเอียดของรถยนต์ในแคตตาล็อกนี้อาจแตกต่างกับโดยขึ้นอยู่กับรุ่นและอุปกรณ์ กรุณาสอบถามพนักงานจำหน่ายรถยนต์อย่างใกล้ชิดอย่างเป็นทางการ สำหรับรายละเอียดเพิ่มเติม

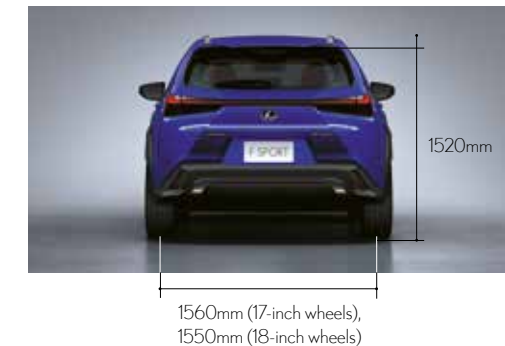
SPECIFICATIONS

	UX250h F SPORT AWD	UX250h Grand Luxury	UX250h Luxury	
มิติและน้ำหนัก	DIMENSION & WEIGHT			
ความยาวโดยรวม (มม.)	Length (mm)	4,495		
ความกว้างโดยรวม (มม.)	Width (mm)	1,840		
ความสูงโดยรวม (มม.)	Height (mm)	1,520		
ความยาวฐานล้อหน้า-หลัง (มม.)	Wheelbase (mm)	2,640		
ความกว้างฐานล้อ (หน้า) (มม.)	Tread front (mm)	1,550	1,560	
ความกว้างฐานล้อ (หลัง) (มม.)	Tread rear (mm)	1,550	1,560	
น้ำหนักตัวถังรถ (กก.)	Curb weight (kg)	1610 - 1680	1,570 - 1,625	
น้ำหนักรถสุทธิ (กก.)	Gross vehicle weight (kg)	2,110		
โครงสร้างรถ	CHASSIS			
ระบบรองรับแบบแปรผัน	Adaptive Variable Suspension (AVS)	O	-	
ระบบรองรับหน้า	Front suspension	MacPherson strut		
ระบบรองรับหลัง	Rear suspension	Double Wishbone		
ระบบส่งกำลัง	Transmission	E-CVT		
ระบบขับเคลื่อน	Drive train system	Dynamic Torque Control AWD	Front-wheel Drive	
ระบบบังคับเลี้ยว	Steering system	EPS (Electric Power Steering)		
ระบบเบรก (หน้า)	Brake (Front)	Ventilated Disk		
ระบบเบรก (หลัง)	Brake (Rear)	Solid Disk		
รัศมีวงเลี้ยวแคบสุด (ล้อ) (เมตร)	Minimum turning radius (Tire) (m)	5.2		
ความจุถังน้ำมัน (ลิตร)	Fuel tank capacity (L)	43		
ยาง	Tires	225/50R18 SM F	215/60R17 SM GEN SP	
ยางรันแฟลต	Runflat	O	-	
เครื่องยนต์	ENGINE			
ประเภท	Type ; (M20A-FXS)	2.0-liter L-4 16-Valve, DOHC, VVT-iE (intake), VVT-i (exhaust)		
ความจุกระบอกสูบ	Displacement (cc)	1,987		
กำลังสูงสุด (แรงม้า/รอบต่อนาที)	Max. output (PS/rpm)	146 / 6,000		
แรงบิดสูงสุด (นิวตันเมตร/รอบต่อนาที)	Max. torque (Nm/rpm)	188 / 4,400 - 5,200		
ระบบเชื้อเพลิง	Fuel system	EFI (Electronic Fuel Injection System)		
ค่าอ็อกเทนน้ำมัน	Octain rating	91 or Higher (E10)		
มอเตอร์	MOTOR			
ประเภท	Type	Synchronous alternating current motor (Permanent magnet type)		
แรงดันไฟฟ้าสูงสุด (โวลต์)	Max voltage (Volt)	216		
กำลังสูงสุด (กิโลวัตต์ / แรงม้า)	Output (Kw / PS)	80 / 109		
แรงบิดสูงสุด (นิวตันเมตร)	Torque (Nm)	202		
กำลังรวมทั้งระบบ (กิโลวัตต์ / แรงม้า)	System output (KW / PS)	135 / 184		
แบตเตอรี่	HYBRID BATTERY			
ประเภท	Type	Ni-MH (Nickel-Metal Hydride)		
สมรรถนะ	PERFORMANCE			
อัตราเร่ง 0-100 กม./ชม. (วินาที)	0-100 km/h (sec)	8.7	8.5	
อัตราการสิ้นเปลืองน้ำมันเชื้อเพลิงเฉลี่ย (กม./ลิตร)	Avg. fuel consumption (km/l)	20.8	23.8	
ค่าเฉลี่ยมลพิษ CO2 (กรัม/กม.)	Emissions CO2 (Combined) (g/km)	112	99	
มาตรฐานการปล่อยมลพิษ	Emission standard	EURO 4		
อุปกรณ์ภายนอก	EXTERIOR			
กระจกหน้าตัดแสง UV พร้อมระบบดูดซับเสียง	Windshild glass: UV cut + Acoustic	O	O	O
กระจกตัดแสง UV สำหรับประตูด้านหน้า	Front side glass: UV cut	O	O	O
กระจกตัดแสง UV สำหรับประตูด้านหลัง	Rear side glass: UV cut	O	O	O
หลังคาป้อนรูป	Moonroof	O	-	-
ราวหลังคา	Roof rail	O	-	-
กระจกมองข้างไฟฟ้าพร้อมไฟเลี้ยว	Power outside rear view mirror	with memory + BSM	O	O

		UX250h F SPORT AWD	UX250h Grand Luxury	UX250h Luxury
ระบบไฟส่องสว่าง	LIGHTING			
ไฟส่องสว่าง	Head lamp	3-LED	3-LED	1-LED
ระบบปรับไฟหน้าสูง-ต่ำอัจฉริยะ	Adaptive High Beam System (AHS)	○	○	-
ไฟหน้าแบบปรับองศาการส่องสว่างสูง-ต่ำอัตโนมัติ	Dynamic head lamp leveling	○	○	-
ระบบทำความสะอาดไฟหน้า	Head lamp cleaner	○	○	-
ไฟส่องสว่างเวลากลางวัน	Daytime Running Lamps (DRLs)	○	○	○
ไฟตัดหมอกหน้า	Front fog lamp	○	○	○
ไฟส่องมุมหน้ารถ	Cornering lamp	○	○	○
ไฟเบรกดวงที่สามแบบ LED	LED high mount stop lamp	○	○	○
อุปกรณ์ภายใน	INTERIOR			
หน้าจอแสดงผลรวม TFT	TFT Multi-information display	8.0"	7.0"	7.0"
พวงมาลัยหุ้มหนัง	Leather steering wheel	with Paddle Shift	○	○
ปุ่มควบคุมบนพวงมาลัย	Steering wheel control switches	○	○	○
หัวเกียร์แบบหุ้มหนัง	Shift lever Knob	F-Sport	Leather	Leather
วัสดุหุ้มเบาะ	Seat cover material	Smooth Leather	Synthetic Leather	Synthetic Leather
กระจกแต่งหน้า พร้อมไฟส่องสว่าง (สำหรับที่นั่งตอนหน้า)	Vanity mirrors with lamp (front seats)	○	○	○
ช่องเก็บของคอกับโซลกลาง พร้อมช่องต่อ JACK และ USB	Center console box with audio mini-jack & USB	○	○	○
ระบบไฟส่องสว่างภายในห้องโดยสาร	Interior illumination system	○	○	○
ระบบปรับอากาศพร้อมปุ่มควบคุมอุณหภูมิแบบแยกอิสระ สำหรับบริเวณที่นั่งตอนหน้าและระบบกรองอากาศ	Auto air conditioning system ; independent temperature with clean air filter.	Dual-Zone with Lexus Climate Concierge	Dual-Zone with Lexus Climate Concierge	Dual-Zone with Lexus Climate Concierge
ระบบเบาะคู่หน้าปรับไฟฟ้า 8 ทิศทาง	Power front seat 8-way adjuster	with Memory (D)	○	○
เบาะระบายอากาศ (สำหรับที่นั่งตอนหน้า)	Seat air conditioner (front seats)	○	-	-
เบาะหลังปรับระดับพนักแบบแยกส่วน 60:40	Rear seat reclining adjustments (60:40)	○	○	○
ระบบการทำงาน	OPERATION			
พวงมาลัยไฟฟ้าปรับระดับ 4 ทิศทาง	Power tilt & telescopic steering column	○	Manual	Manual
ระบบปิดน้ำฝน	Intermittent wiper	Auto	Auto	Time Adjust
ระบบควบคุมความเร็วรถอัตโนมัติ	Cruise control	Adaptive	Adaptive	○
ปุ่มเลือกโหมดการขับขี่	Drive Mode Selector (ECO / Normal/ Sport)	With Sport S+, Customize	○	○
ระบบขับเคลื่อนด้วยไฟฟ้า (EV Mode)	EV mode	○	○	○
ระบบสตาร์ทเครื่องยนต์อัจฉริยะ	Smart Entry & Start System	○	○	○
จอแสดงผลการสั่งงานแบบ EMV	EMV (Electro Multi-Vision) display	10.3"	7.0"	7.0"
รีโมทควบคุมแบบสัมผัส	Remote touch interface	○	○	○
ระบบแผนที่นำทาง	Navigation system	○	-	-
ระบบเชื่อมต่อไร้สาย	Bluetooth	○	○	○
ระบบเปิด-ปิดประตูหลังด้วยไฟฟ้า	Power back door	with Kick sensor	with Kick sensor	with Kick sensor
ระบบชาร์จไฟแบบไร้สาย	Wireless charger	○	○	○
ระบบเครื่องเสียง	Audio system	DVD 8 SP	DVD 6 SP	DVD 6 SP
กุญแจแบบการ์ด	Card key	○	○	○
ระบบความปลอดภัย	SAFETY			
ระบบควบคุมการทรงตัวของรถ (VSC)	Vehicle Stability Control	○	○	○
ระบบป้องกันการลื่นไถล (TRC)	Traction Control	○	○	○
ระบบเบรกแบบป้องกันล้อล็อก (ABS) พร้อมระบบกระจายแรงเบรกไฟฟ้า (EBD)	Anti-lock Brake System with Electronic Brake Force Distribution	○	○	○
ระบบช่วยเบรก (BA)	Brake Assist System	○	○	○
ระบบช่วยออกตัวบนทางลาดชัน	Hill-start Assist Control	○	○	○
ระบบลดแสงสะท้อนอัตโนมัติสำหรับกระจกมองหลังและกระจกข้าง	Automatic anti-glare inside and outside rear view mirrors.	○	-	-
ระบบช่วยจอด	Parking Assist System	○	○	○
หน้าจอแสดงผลอัจฉริยะ	Head-up display	○	-	-
กล้องมองภาพด้านหลังขณะถอยจอด	Back monitor	Panoramic View	○	○
ระบบเตือนแรงดันลมยาง	Tire pressure warning	○	○	○

Note: Please inquire at your local dealer for details on the availability of features.

		UX250h F SPORT AWD	UX250h Grand Luxury	UX250h Luxury
ระบบป้องกันก่อนการชน	Pre-crash Safety System (PCS)	○	○	-
ระบบรักษาช่องทางวิ่ง	Lane Keeping Assist (LKA)	○	○	-
ระบบช่วยเปลี่ยนเลน พร้อมสัญญาณเตือนมุมอับสายตา	Lane Change Assist with BSM	○	-	-
สัญญาณเตือนด้านท้าย ขณะถอยหลัง	Rear Cross Traffic Alert (RCTA)	○	-	-
ถุงลมเสริมความปลอดภัย SRS (สำหรับที่นั่งคนขับ)	Dual stage SRS airbag (driver's seat)	○	○	○
ถุงลมเสริมความปลอดภัย SRS แบบคู่ (Twin-Chamber) (สำหรับผู้โดยสารตอนหน้า)	Dual stage SRS airbag (front passenger's seat); twin-chamber type	○	○	○
ถุงลมเสริมความปลอดภัย SRS บริเวณหัวเข่า (สำหรับที่นั่งตอนหน้า)	SRS knee airbags (front seats)	○	○	○
ถุงลมเสริมความปลอดภัย SRS ด้านข้าง (สำหรับที่นั่งตอนหน้าและหลัง)	SRS side airbags (front & rear seats)	○	○	○
ม่านถุงลมเสริมความปลอดภัย SRS	SRS curtain shield airbags.	○	○	○
ระบบป้องกันการบาดเจ็บบริเวณกระดูกต้นคอ เมื่อเกิดการชนจากด้านหลัง (สำหรับที่นั่งตอนหน้า)	Whiplash Injury Lessening (WIL) (front seats).	○	○	○
เข็มขัดนิรภัยแบบ 3 จุด พร้อมระบบดึงกลับและลดแรงกระชาก (สำหรับที่นั่งตอนหน้า)	3-point ELR seatbelts with pretensioners, force limiters and torsion reduce (front seats)	○	○	○
เข็มขัดนิรภัยแบบ 3 จุด พร้อมระบบดึงกลับ (สำหรับที่นั่งตอนหลัง)	3-point ELR seatbelts (rear seats)	○	○	○
แท่นยึดสำหรับติดตั้งที่นั่งเด็กแบบ ISO FIX-Compliant (สำหรับที่นั่งตอนหลัง)	Anchor bars for fixing ISO FIX - Compliant child seat (rear seat)	○	○	○
ระบบป้องกันการโจรกรรมแบบ Immobiliser และ Intrusion Sensor พร้อมสัญญาณเตือนอัตโนมัติ	Aniti-Theft System with Immobiliser & Intrusion Sensor	○	○	○



- Toyota Motor Thailand reserves the right to alter any detail of specifications and equipment without notice. Details of specifications and equipment are also subject to change to suit local conditions and requirement. Please enquire with our Authorized Dealers for details.
- Note: Vehicles pictured and specifications detailed in this catalogue may vary from models and equipment available.
- Vehicle body color might differ slightly from the printed photos in this catalogue.
- Please see Owner's Manual for important cautions and instructions.

- บริษัท โตโยต้า มอเตอร์ ประเทศไทย จำกัด ขอสงวนสิทธิ์ในการเปลี่ยนแปลงข้อมูลและอุปกรณ์โดยไม่ต้องแจ้งให้ทราบล่วงหน้า อาจมีการปรับรายละเอียดข้อมูลจำเพาะอุปกรณ์ให้เหมาะสมกับภาวะแวดล้อมและเงื่อนไขต่างๆ สำหรับรายละเอียดเพิ่มเติมกรุณาติดต่อตัวแทนจำหน่ายอย่างเป็นทางการ
- หมายเหตุ : อุปกรณ์และรายละเอียดข้อมูลในแคตตาล็อกนี้อาจแตกต่างกันตามรุ่นและอุปกรณ์ของรถ
- สีของรถที่ปรากฏในภาพอาจแตกต่างจากสิ่งจริงเนื่องจากระบบการพิมพ์
- กรุณาศึกษาการทำงานของอุปกรณ์ต่างๆ ของรถให้เข้าใจโดยละเอียดจากคู่มือการใช้รถก่อนการใช้งาน เพื่อการใช้งานอย่างถูกต้องและปลอดภัยสูงสุดของตัวท่านเอง



Find Us At
Facebook.com/LexusThailand | www.lexus.co.th

Lexus Authorized Dealers : (Showroom & Service Center) • Lexus Bangkok (Rama 9) 0-2716-8999 • Lexus Auto City Head Office Ramintra (km2) 0-2521-1111 • Lexus Auto City Sukhumvit Branch (Soi 18) 0-2260-8123
Lexus Authorized Service Corners : Chiang Mai • Toyota Chiang Mai 053-277-888 • Toyota Lanna 053-408-999 • Toyota Nakornping 053-999-888 **Khonkaen** • Toyota Khonkaen 043-008-888
• Toyota Kaennakorn 043-333-444 • Toyota Amata 043-240-333 **Ubonratchathani** • Toyota Deeyiem 092-474-9999 **Nakhon Ratchasima** • Toyota Thaiyen* 044-756-333 • Toyota Khaoyai 044-311-312
Cholburi • Toyota Interyont* 038-798-833 • Toyota Charoenyont* 038-255-663 • Toyota GND* 038-719-999 **Suratthani** • Toyota Suratthani 077-284-900 **Phuket** • Toyota Pearl* 076-302-222
Songkhla • Toyota Phithan Hadyai* 074-222-222

* Lexus Exclusive Customer Lounge

พู่กันจำหน่ายอย่างเป็นทางการ (โชว์รูมและศูนย์บริการ) • เลิศชัยดี กรุงเทพฯ (พชรพลา 9) 0-2716-8999 • เลิศชัยดี ออโต้ ซิตี้ สำนักงานใหญ่ รามอินทรา (กม.2) 0-2521-1111 • เลิศชัยดี ออโต้ ซิตี้ สาขา สุขุมวิท (ซอย 18) 0-2260-8123
ศูนย์บริการอย่างเป็นทางการ : เชียงใหม่ • โตโยต้าเชียงใหม่ 053-277-888 • โตโยต้าลันนา 053-408-999 • โตโยต้านครพนม 053-999-888 **ขอนแก่น** • โตโยต้าขอนแก่น 043-333-444
• โตโยต้าขอนแก่น 043-333-444 • โตโยต้าอมาตา 043-240-333 **อุบลราชธานี** • โตโยต้าดีเยี่ยม 092-474-9999 **นครราชสีมา** • โตโยต้าไทยเซ็น* 044-756-333 • โตโยต้าเขาใหญ่* 044-311-312 **ชัยภูมิ** • โตโยต้าชัยภูมิ* 038-798-833
• โตโยต้าจตุรัสชัยภูมิ* 038-255-663 • โตโยต้า ชี เอ็ม ดี* 038-719-999 **สุราษฎร์ธานี** • โตโยต้าสุราษฎร์ 077-284-900 **ภูเก็ต** • โตโยต้าพีร์ล* 076-302-222 **สงขลา** • โตโยต้าพีร์ล มาดไทร* 074-222-222

*มีบริการซ่อมพื้พินสำหรับลูกค้าเลคซัส