

UX

UX250h



CONCEPT



Creative Urban Explorer. A bold evolution of the Lexus L-finesse philosophy, the UX was conceived as a new genre crossover, a fusion of emotional dynamism, robust security and sophisticated playfulness that proactively embraces fresh challenges and lifestyles.

ชีวิตเมืองที่ขับเคลื่อนด้วยการค้นหาสิ่งใหม่ เลกซัส UX คือการตีความปรัชญาการออกแบบด้วยนิยามใหม่ที่อาจหาญ ตามวิถี Lexus L-finesse จนเกิดเป็นรถยนต์คrossover ใหม่ที่ผสมผสานความปราดเปรียวเร้าใจเข้ากับความปลอดภัยที่เหนือมาตรฐาน และความขี้อ้อนที่มีชั้นเชิง พร้อมขับเคลื่อนให้คุณออกไปสนุกกับความท้าทายและไลฟ์สไตล์ใหม่ๆ ได้ทุกวัน



Note: Vehicles pictured and specifications detailed in this catalog may vary from models and equipment available in your area. Please inquire at your local dealer for details on the availability of features.

หมายเหตุ: ภาพและรายละเอียดของรถยนต์ในแคตตาล็อกนี้อาจแตกต่างกันโดยขึ้นอยู่กับรุ่นและอุปกรณ์ กรุณาสอบถามผู้แทนจำหน่ายเลกซัสอย่างเป็นทางการ สำหรับรายละเอียดเพิ่มเติม



Expressing the YET philosophy, Lexus UX's unique design surprises with its eye-catching styling, in a bold design that exudes a futuristic Lexus presence. The seamless fusion of the condensed solid form of the exterior and interior creates a feeling of unity, in a highly attractive urban design that elevates driving pleasure and satisfaction.

ปรัชญา YET Philosophy ที่แฝงอยู่ในดีไซน์ของเลกซัส UX ได้สร้างความแตกต่างที่สะกดทุกสายตา เส้นสายที่เด่นชัดบ่งบอกความเป็นรถยนต์แห่งอนาคตของเลกซัสอย่างชัดเจน รูปทรงที่ยังคงของตัวถังภายนอกเชื่อมต่อกับห้องโดยสารภายในอย่างสิ้นไหล สร้างความรู้สึกเป็นหนึ่งเดียวให้รถทั้งคัน งานออกแบบสไตล์ชีวิตเมืองที่น่าหลงใหลนี้ ช่วยเพิ่มความสนุกและเพิ่มความพึงพอใจให้ทุกการขับขี่ของคุณ

EXTERIOR

Compact and taut, the dynamic exterior flows from the distinctive Lexus spindle grille into the three-dimensional forms of the fenders flaring out from the cabin center, expressing powerful driving performance and secure robustness with an eye-catching appeal.

ตัวถังรถที่ปราดเปรียวแต่แข็งแกร่งดูโดดเด่นด้วยเส้นที่เรียบคม ซึ่งทอดตัวจากกระจังหน้าแบบ Spindle Grille อันเป็นเอกลักษณ์ของเลกซัส ต่อเนื่องมายังบังโคลนที่ขึ้นรูปเป็นสามมิติโดดเด่น สื่อถึงสมรรถนะการขับขี่ที่ทรงพลัง พร้อมทะยานไปข้างหน้าอย่างมั่นคง ด้วยเสน่ห์ที่ดึงดูดทุกสายตา



INTERIOR

The human-centered interior blends ergonomics with design in a driver-focused cockpit that provides a secure feeling while visually creating an open look. It supports easy operation and excellent visibility to boost driving pleasure, and a snug yet roomy space for passengers to enjoy a reassuring and comfortable ride.

ดีไซน์ห้องโดยสารผสมผสานหลักสรีรศาสตร์ที่ดี เข้ากับความสร้างสรรค์ โดยให้ความสำคัญกับผู้ใช้เป็นหลัก จึงให้ความรู้สึกมั่นคงปลอดภัยและให้มุมมองที่เปิดกว้างได้ในขณะเดียวกัน ตำแหน่งการควบคุมต่างๆ ในรถถูกจัดวางให้ใช้งานได้ง่ายและเชื่อมต่อวิถีทัศนที่ดีเลิศ คุณจึงเพลิดเพลินกับการขับขี่ได้อย่างเต็มที่ นอกจากนี้ที่นั่งผู้โดยสารยังให้ความรู้สึกอบอุ่น ปลอดภัย แต่กว้างขวาง มีพื้นที่เพียงพอสำหรับความสะดวกสบายในทุกการเดินทาง



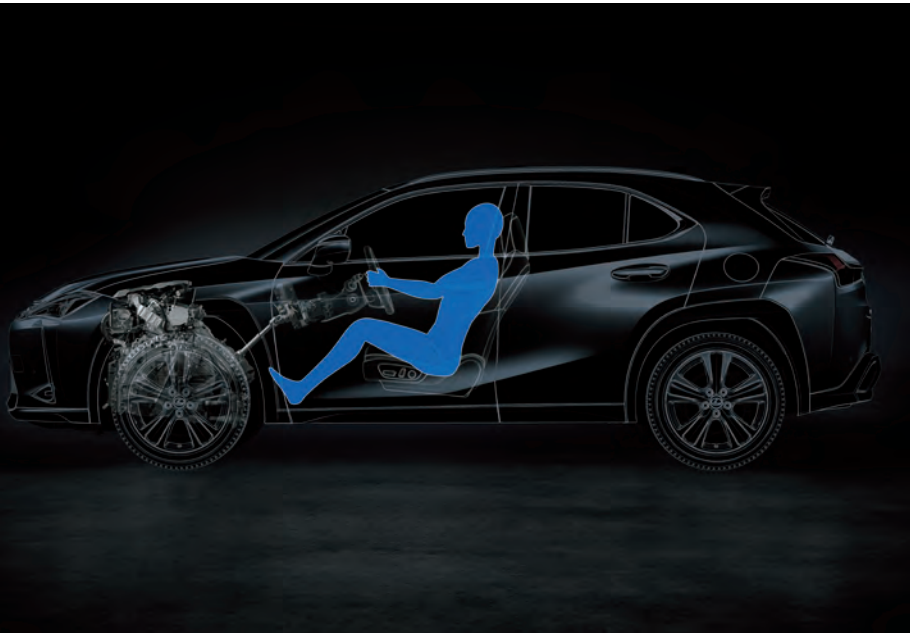
Note: Vehicles pictured and specifications detailed in this catalog may vary from models and equipment available in your area. Please inquire at your local dealer for details on the availability of features.

หมายเหตุ: ภาพและรายละเอียดของรถยนต์ในแคตตาล็อกนี้อาจแตกต่างกันโดยขึ้นอยู่กับรุ่นและอุปกรณ์ กรุณาสอบถามพนักงานจำหน่ายเลกซัสอย่างเป็นทางการ สำหรับรายละเอียดเพิ่มเติม



A dynamic expression of the Lexus 'clear and deep feel' performance philosophy, the advanced platform and aerodynamics and refined powertrain endow the UX with 'clear' responsive steering feel and elegant ride comfort, and 'deep' confident driving performance.

เลกซัส UX ถ่ายทอด 'สัมผัสที่เฉียบคมและนุ่มลึก' ตามปรัชญาด้านสมรรถนะของเลกซัสออกมาได้อย่างชัดเจน การตอบสนองที่ 'คมชัด' ของพวงมาลัย ความสะดักสะบายนที่เหนือชั้น และสมรรถนะการขับขี้อัน 'นุ่มลึก' ที่สร้างความมั่นใจในทุกเส้นทาง คือผลลัพธ์จากแพลตฟอร์มและหลักอากาศพลศาสตร์ที่ล้ำสมัย รวมทั้งระบบส่งกำลังที่ผ่านการพัฒนาขึ้นอย่างพิถีพิถัน



GA-C (Global Architecture-C) platform
The advanced Lexus GA-C platform forms the backbone of the UX, providing the foundation for the core elements of its dynamic performance: accelerating, cornering and braking. Combining excellent rigidity and a low center of gravity, it endows the UX with the sharp response and maneuverability of a passenger car enjoyed in the exceptional linear stability, fast stable cornering, and pleasing acceleration, together with excellent ride comfort and the security of peace of mind.

แพลตฟอร์มแบบ GA-C
แพลตฟอร์มที่ล้ำหน้านี้ถูกพัฒนาขึ้นเพื่อสร้างสมรรถนะอันปราดเปรียวในทุกๆ ด้านให้กับเลกซัส UX ไม่ว่าจะเป็นอัตราเร่ง การเข้าโค้ง และการเบรก โดยวิศวกรได้ออกแบบโครงสร้างตัวถังให้แข็งแกร่งและมีจุดศูนย์ถ่วงต่ำ ทำให้ UX ตอบสนองได้อย่างเฉียบคมและให้การควบคุมที่ดียิ่งขึ้นท่ามกลางความเร็วได้อย่างน่าพึงพอใจที่ยังเบี่ยงด้วยความสะดักสะบายนและความมั่นใจในทุกการเดินทาง

Multi material body
To create a strong yet light body, hot-stamp and high-tensile steel were used in key body components including the underbody, together with aluminum for the hood and side doors, and resin for the back door. Reinforcements around the outer side and back doors that connect the squared reinforced annular structures and the extensive use of technologies including laser screw welding and structural body adhesive further enhance rigidity, contributing to agile handling and excellent steering response and feedback.

ตัวถังประกอบจากวัสดุผสมผสาน เพื่อสร้างตัวถังที่แข็งแกร่งแต่น้ำหนักเบา เลกซัสได้เลือกใช้เหล็กแรงยึดสูงและกรรมวิธีขึ้นรูปร้อนในการสร้างชิ้นส่วนหลักของรถ รวมถึงพื้นท้องรถ และเลือกใช้อลูมิเนียมสำหรับฝากระโปรงหน้าและประตูด้านข้างทุกบาน ส่วนฝากระโปรงท้ายทำจากเรซิน นอกจากนี้ยังเสริมความแข็งแกร่งด้วยการเสริมแรงยึดโดยรอบตัวถังด้านนอกและประตูด้านหลังซึ่งเป็นส่วนที่เชื่อมกับโครงสร้างวงแหวนทรงสี่เหลี่ยมอันแข็งแกร่ง และใช้เทคโนโลยีหลากหลายแขนง ทั้งการเชื่อมด้วยเลเซอร์ซึ่งมีความแม่นยำและทนทานสูง และการใช้กาวเชื่อมตัวถังทนความดันสูง ส่งผลให้รถมีความกระชับ คล่องตัวและตอบสนองต่อการควบคุมทิศทางได้ดีเยี่ยม



Aerodynamics
In the pursuit of outstanding aerodynamic performance, the UX combines bold design with advanced aerodynamic performance. It drove developments in aerodynamics including the innovative aero stabilizing arch moldings, and aero stabilizing blade lights with integrated rear combination lamps. Blending form with function, the front and rear fenders feature aero stabilizing arch moldings with a distinctive rounded front section, squared rear section and flat upper surface that help to suppress unstable vehicle behavior, enhancing roll stability while cornering.

The eye-catching aero stabilizing blade lights feature vertical fins on the outer edges which smooth airflow over the back surface, contributing to excellent rear stability while cornering, as well as enhancing stability in high speed driving in side winds. The aero ventilating wheels realize a high level of both aerodynamic and brake cooling performance. In addition, aerodynamic enhancements to the upper body include the shape of the front pillar and a wing type rear spoiler, and to the flat underbody structure that accelerates air flow under the vehicle.

แอโรไดนามิก
เลกซัสต้องการให้ UX มีสมรรถนะทางอากาศพลศาสตร์ที่โดดเด่น การออกแบบทุกส่วนจึงไม่เพียงดูดีแต่ยังส่งเสริมอากาศพลศาสตร์ที่เป็นเลิศ การพัฒนา UX ถือเป็นภารกิจระดับมาตรฐานการออกแบบทางอากาศพลศาสตร์ โดยเห็นได้จากการขึ้นรูปส่วนโค้งให้ลู่ลมและไฟท้ายทรงใบพัดที่ช่วยรีดอากาศ โดยเทคนิคการขึ้นรูปส่วนโค้งให้ลู่ลมถูกนำมาใช้กับคิ้วบริเวณบังโคลนหน้าและหลัง ซึ่งถูกออกแบบให้ด้านหน้ามีความโค้งมน ด้านหลังหักลงเป็นเหลี่ยม และด้านบนมีลักษณะแบนราบเพื่อช่วยกีดตัวรถไม่ให้ส่าย ช่วยเพิ่มความมั่นคงในการเข้าโค้ง

โดดเด่นไม่เหมือนใครด้วยไฟท้ายทรงใบพัดที่ประกอบด้วยครีมนแนวตั้งทั้งสองด้าน ซึ่งมีพื้นผิวที่เรียวกำทำอากาศไหลผ่านได้ง่าย จึงช่วยกีดตัวรถให้มั่นคงในยามเข้าโค้ง และเพิ่มความมั่นคงจากลมปะทะด้านข้างเมื่อใช้ความเร็วสูง นอกจากนี้ล้อของเลกซัส UX ยังถูกคิดค้นให้มีลักษณะระบายอากาศ ซึ่งนอกจากจะช่วยรีดอากาศแล้วยังช่วยลดความร้อนในระบบเบรกได้อีกด้วย ส่วนตัวถังรถช่วงบนนั้นออกแบบให้เสาหัวหน้ามีรูปทรงที่ลู่ลมและใช้สเปซเซอร์หลังแบบปีก รวมทั้งออกแบบโครงสร้างใต้ท้องรถให้ราบเรียบเพื่อเร่งการไหลผ่านของอากาศใต้ท้องรถ



Note: Vehicles pictured and specifications detailed in this catalog may vary from models and equipment available in your area. Please inquire at your local dealer for details on the availability of features.



Hybrid System

The Hybrid System was developed to deliver outstanding fuel economy together with linear acceleration for an exhilarating driving feel. The key to the Hybrid System's development was a focus on creating compact lightweight components to fulfill the promise of economical yet exhilarating performance. The combination of responsive engine, efficient hybrid control system and enhanced battery performance provides driving pleasure with high-speed responsiveness and a feeling of smooth, natural acceleration, so the UX250h moves in tune with the driver's expectation.

ระบบไฮบริด

ระบบไฮบริดถูกพัฒนาขึ้นเพื่อการประหยัดน้ำมันที่โดดเด่นและการเร่งความเร็วที่เสถียรได้ในขณะเดียวกัน หัวใจสำคัญของการพัฒนาระบบไฮบริดคือการมุ่งผลิตชิ้นส่วนต่างๆ ให้มีขนาดกะทัดรัดและน้ำหนักเบา เพื่อให้สามารถลดการใช้ น้ำมันโดยไม่ส่งผลกระทบต่อสมรรถนะได้จริง โดยผสานพลาสมาเครื่องยนต์ที่มีการตอบสนองสูงระบบควบคุมไฮบริดศักยภาพสูง และแบตเตอรี่ที่มีประสิทธิภาพสูงขึ้นสิ่งเหล่านี้มอบการขับขี่สุดเร้าใจด้วยการตอบสนองที่ดียเยี่ยมในย่านความเร็วสูงและการเร่งความเร็วที่นุ่มนวลเป็นธรรมชาติ ทำให้เลกซ์ UX250h ตอบโจทย์ผู้ขับขี่ได้อย่างครบถ้วนทุกความคาดหวัง

2.0-liter 4-cylinder engine

The advanced 2.0-liter inline 4-cylinder engine utilizes high-speed combustion technology to deliver powerful performance together with exceptional fuel efficiency and environmental friendliness. The amount of motor assist and engine rpm were optimized to deliver a linear acceleration feeling, with the engine speed synchronized with increasing vehicle speed to deliver an immediate and continuous acceleration feeling.

เครื่องยนต์ 4 สูบขนาด 2.0 ลิตร

เครื่องยนต์ 4 สูบแถวเรียงขนาด 2.0 ลิตร ที่ล้ำหน้านี้ให้ถึงสมรรถนะที่ทรงพลัง อัตราการประหยัดน้ำมันที่น่าประทับใจ และเป็นมิตรต่อสิ่งแวดล้อม เลกซ์ได้รับรางวัลการออกแบบเครื่องยนต์อย่างพิถีพิถันตั้งแต่ขั้นพื้นฐาน เพื่อเพิ่มประสิทธิภาพด้านพลังกำลัง โดยลดน้ำหนักและขนาดของเครื่องยนต์ พร้อมทั้งนำเทคโนโลยีการจุดระเบิดความเร็วสูงเข้ามาประยุกต์ และเพิ่มจุดน้ำมันที่บริเวณหัวฉีดแบบไดเรกต์ พร้อมระบบหล่อเย็นแบบแปรผันและระบบวาล์วไอดีแบบ VVT-iE ทั้งหมดนี้เพื่อช่วยสร้างสมรรถนะที่โดดเด่นและการประหยัดน้ำมันที่เป็นเลิศ*



* VVT-iE: Variable Valve Timing-intelligent by Electric motor.

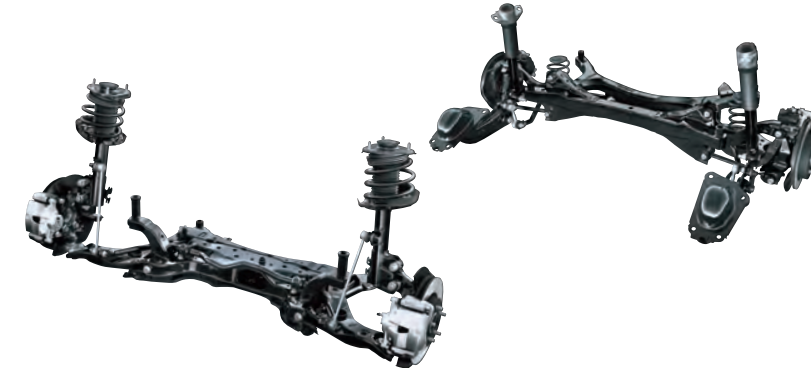


EPS (Electric Power Steering)

Featuring a compact and highly rigid format, the column assist-type EPS delivers the sharp response expected of a Lexus. Adopting a large column shaft enhanced torsional rigidity, boosting both steering response and easy operation, contributing to responsive handling that instantly and crisply responds to driver inputs with a smooth and sure steering feel.

EPS (พวงมาลัยเพาเวอร์ไฟฟ้า)

พวงมาลัยแบบ EPS มีขนาดกะทัดรัดและมีความแข็งแรงสูง ทำให้ได้การตอบสนองที่เฉียบคม ตรงตามมาตรฐานจาก เลกซ์ส์ ตอบสนองต่อการควบคุมทิศทางที่ดีขึ้นและใช้งานได้ง่ายขึ้น



Suspension

The MacPherson strut front suspension and double-wishbone rear suspension deliver excellent steering response together with premium ride comfort. They were fine-tuned specifically for the UX in keeping with the 'clear and deep feel' performance philosophy, and driven hard in testing on a race circuit to deliver reliable response and handling even at the limits.

ระบบกันสะเทือน

โครงสร้างของระบบกันสะเทือนหน้าแบบอิลลัสแมคเฟอร์สันสตรัทและระบบกันสะเทือนด้านหลังแบบปีกนกคู่ตอบสนองต่อการควบคุมทิศทางได้อย่างดีเยี่ยม โดยเฉพาะด้านการขับขี่ที่นุ่มนวลเหนือระดับ โดยทั้งหมดนี้ผ่านการทดสอบขั้นแบบใช้งานหนักบนสนามทดสอบ เพื่อให้การตอบสนองและการควบคุมที่เชื่อถือได้ในทุกสถานการณ์

Drive mode select

Drive mode select provides integrated control of multiple systems including the engine and CVT to let you tune performance to suit your driving style. You can select and change between three modes: Eco for fuel efficient driving; Normal for balanced driving performance with fuel efficiency; and Sport for sporty driving with enhanced steering feel and acceleration response.

โหมดเลือกการขับขี่

โหมดเลือกการขับขี่ซึ่งควบคุมระบบต่างๆ ในภาพรวม ทั้งเครื่องยนต์และเกียร์ CVT ที่ช่วยให้คุณเลือกปรับสมรรถนะได้ตามลักษณะการขับขี่ที่ต้องการ คุณสามารถเลือกและเปลี่ยนโหมดได้ 3 โหมด คือโหมด Eco สำหรับการขับขี่แบบประหยัดน้ำมัน โหมดปกติสำหรับสมรรถนะการขับขี่และการประหยัดน้ำมันที่สมดุลกัน และโหมดสปอร์ตสำหรับการขับขี่แบบสปอร์ต โดยจะช่วยให้สัมผัสถึงการเลี้ยวและการตอบสนองต่อการเหยียบคันเร่งได้อย่างดีเยี่ยม



Note: Vehicles pictured and specifications detailed in this catalog may vary from models and equipment available in your area. Please inquire at your local dealer for details on the availability of features.

หมายเหตุ: ภาพและรายละเอียดของรถยนต์ในแคตตาล็อกนี้อาจแตกต่างกันโดยขึ้นอยู่กับรุ่นและอุปกรณ์ กรุณาสอบถามตัวแทนจำหน่ายเลกซ์ส์อย่างเป็นทางการ สำหรับรายละเอียดเพิ่มเติม



The integration of imaginative technology gives expression to the UX's unique, future-focused identity, with thoughtful features that add to the depth, richness and playfulness of the driving experience, elevating the pleasure and satisfaction of every drive.

การผสมผสานของเทคโนโลยีล้ำสมัยสะท้อนความเป็นเอกลักษณ์ของเลกซัส UX รูปลักษณ์แห่งอนาคตมาพร้อมฟังก์ชันการใช้งานที่พิถีพิถัน พร้อมเติมเต็มประสบการณ์ การขับขี่ให้นุ่มลื่น อิ่มเอม และเพลิดเพลิน ยกกระดับความพึงพอใจให้ทุกการเดินทางเต็มไปด้วยความสุข



The ultra-compact 3-eye Bi-Beam LED headlamps* combine a beautiful distinctive design with exceptional light distribution. The Lexus signature L-shaped DRL (Daytime Running Lamps) set above the headlamps feature distinctive vertical illumination lines that enhance the feeling of depth.

โพน้า LED 3 ดวง ultra-compact 3-eye Bi-Beam* มาพร้อมดีไซน์เรียบหรูกระทัดรัดสวยสะดุดตาและกระจายแสงดีเยี่ยม ไฟ Daytime Running Lamps รูปทรงตัว L เอกลักษณ์ที่บ่งบอกความเป็นเลกซัสติดตั้งอยู่เหนือโพน้า ในลักษณะที่โดดเด่น ให้ความรู้สึกนุ่มลึกยิ่งขึ้น

* Grand Luxury and F SPORT only
* สำหรับรุ่น Grand Luxury และ F SPORT เท่านั้น

LED rear combination lamps

The bold design of the rear combination lamps reinforces the UX's unique identity. The left and right lamps are connected by the aero stabilizing blade lights to form a single line of light across the rear, illuminated by 120 LEDs. This form is complemented by the advanced aerodynamics of the L-shaped race car-inspired fins, which contribute to excellent rear stability while cornering and in side winds.

ไฟท้าย LED

ดีไซน์ที่คมเข้มของชุดไฟท้ายช่วยตอกย้ำตัวตนของเลกซัส UX ให้ยิ่งชัดเจน ไฟท้ายด้านซ้ายและด้านขวาเชื่อมต่อกันโดยชุดไฟท้ายวางเป็นเส้นแนวระนาบตลอดด้านท้ายรถ ส่องสว่างด้วยไฟ LED กว่า 120 ดวง เป็นดีไซน์ที่นำลักษณะด้านท้ายของรถแข่งที่มีสมรรถนะไฮโรไดนามิกล้ำสมัยมาเป็นต้นแบบ ช่วยเพิ่มเสถียรภาพที่ด้านหลังขณะเข้าโค้ง หรือขับขี่ในสภาพอากาศที่มีลมปะทะ



Hands-free power back door

Even if both hands are full, when carrying the Electronic Key you can open and close the back door automatically by moving your foot under the rear bumper and out again.

ประตูท้ายเปิด-ปิด ด้วยระบบไฟฟ้า

แม้ว่าจะมีกระเป๋าถือหรือถุงมือเต็มสองข้าง คุณก็ยัง สามารถเปิดและปิดประตูท้ายได้โดยอัตโนมัติ เพียงพกคุณเง อีลิกทรอนิกส์ไว้และเลื่อนเท้าไปมาใต้กันชนหลัง



Luggage space

Supporting an active lifestyle, the ample luggage space highlights the practical convenience of the packaging and thoughtful design. For longer items and larger loads, the 60/40 split rear seatbacks fold down to create various passenger and luggage configurations.

พื้นที่ห้องเก็บสัมภาระ:

พื้นที่ห้องเก็บสัมภาระที่กว้างขวางเน้นย้ำถึงความสะดวกสบายจากดีไซน์อันปราณีต พร้อมรองรับไลฟ์สไตล์ที่ไม่หยุดนิ่ง ในกรณีที่ต้องการบรรทุกสัมภาระที่ยาวและมีขนาดใหญ่ขึ้น พนักพิงหลังของเบาะหลังสามารถปรับพับได้แบบ 60/40 เพื่อช่วยปรับพื้นที่ใช้งานภายในห้องโดยสารและห้องเก็บสัมภาระตามรูปแบบที่ต้องการ

Note: Vehicles pictured and specifications detailed in this catalog may vary from models and equipment available in your area. Please inquire at your local dealer for details on the availability of features.

หมายเหตุ: ภาพและรายละเอียดของรถยนต์ในแคตตาล็อกนี้อาจแตกต่างกันโดยขึ้นอยู่กับรุ่นและอุปกรณ์ กรุณาสอบถามพนักงานขายเลกซัสอย่างเป็นทางการ สำหรับรายละเอียดเพิ่มเติม



Meters/EMV display

Realizing the 'Seat in Control' concept of the human-centered interior, the displays are designed to provide the driver with an intuitive interface that provides clear information without changing posture or line of sight. The 10.3-inch* EMV (Electro Multi-Vision) displays incoming hands-free mobile calls, audio system and other information, and coordinates the display of select information with the multi-information display integrated into the 7-inch color TFT (Thin Film Transistor) Optitron meter, and the large color head-up display* positioned in the driver's line of sight. The drive mode select switch is conveniently located on the meter hood bezel.

Apple Car Play

Guests can use their iPhone® through the Lexus UX's display. When their iPhone is connected, commands for driving directions, phone calls, and sending and receiving messages via Siri® are enabled.

มาตรวัด/จอแสดงผล EMV

ด้วยการออกแบบที่ยึดผู้ใช้รถเป็นศูนย์กลาง ภายใต้แนวคิดที่มุ่งให้ "ผู้ขับขี่สามารถสั่งการได้ง่าย" จอแสดงผลจึงถูกออกแบบให้มีการแสดงผลที่เข้าใจง่าย แสดงข้อมูลให้เค้นได้ชัดเจนโดยไม่ต้องเปลี่ยนท่าทางหรือเสียสมาธิจากการขับขี่ จอแสดงผล EMV (Electro Multi-Vision) ขนาด 10.3 นิ้ว* มาพร้อมระบบโทรศัพท์แอนดรอยด์ ระบบเครื่องเสียง และข้อมูลอื่นๆ โดยทำงานสอดคล้องกับจอแสดงผลข้อมูลรวม TFT (Thin Film Transistor) ขนาด 7 นิ้ว ในมาตรวัด Optitron และจอแสดงผล Head-up display* อยู่ในระดับสายตาของผู้ขับขี่ ตัวสวิตช์โหมดการขับขี่ติดตั้งอยู่บนบริเวณแผงหน้าปัดตรงหน้าพวงมาลัย ในตำแหน่งที่สะดวกต่อการใช้งาน

Apple CarPlay

คุณสามารถควบคุมไอโฟนของคุณผ่านหน้าจอในเลกซ์ UX ได้อย่างง่ายดาย เพียงเชื่อมต่อไอโฟนของคุณเข้ากับระบบ คุณก็สามารถสั่งการ Siri ให้ควบคุมทั้งระบบนำทาง โทรออกหรือรับสาย รวมถึงส่งและรับข้อความได้อย่างง่ายดาย

Color head-up display*

The wide, color head-up display projects a range of frequently checked information on the lower windshield glass in the driver's line of sight, including the current speed, tachometer, audio system, and more.

จอแสดงผลสี Head-up display*

จอแสดงผลสีแบบสะท้อนแสงบนกระจกหน้ารถขนาดใหญ่จะแสดงข้อมูลต่างๆ ที่จำเป็นต้องตรวจสอบบ่อยครั้ง เช่น ความเร็วรถปัจจุบัน มาตรวัดความเร็วรอบเครื่องยนต์ ระบบเครื่องเสียง และอื่นๆ บนกระจกบังลมหน้าด้านล่างในระดับสายตาของผู้ขับขี่



Remote Touch Interface

The interface is designed for smartphone-style operation. The cursor can be adjusted to stop following flick operation to suit the user's preferences. Pinch-in and pinch-out operation enables continuous in and out zooming.

รีโมทควบคุมแบบสัมผัส

การควบคุมออกแบบมาสำหรับการใช้งานแบบสมาร์ทโฟน สามารถใช้เกอริจอร์เพื่อควบคุมการใช้งานต่างๆ ให้เหมาะสมตามความต้องการของผู้ใช้ สามารถซูมเข้าและออกได้อย่างต่อเนื่องเพียงปลายนิ้วสัมผัส

Audio switches

Blending sophisticated design with ease of use, remote switches to control the audio system are integrated into the base of the palm rest. The layout and number of switches are arranged for intuitive control of frequently-used functions by the hand resting on the palm rest, without changing posture or line of sight.

สวิตช์เครื่องเสียง

สวิตช์ควบคุมระบบเครื่องเสียงติดตั้งอยู่ที่ฐานของที่พักฝ่ามือ มาพร้อมดีไซน์ที่ใช้งานได้โดยง่าย ตำแหน่งของสวิตช์ถูกจัดวางให้สามารถควบคุมฟังก์ชันที่ใช้งานบ่อยได้อย่างเป็นธรรมชาติด้วยมือที่พักอยู่บนที่พักฝ่ามือ โดยไม่ต้องเปลี่ยนท่าทางหรือเสียสมาธิจากการขับขี่



Wireless charger

This thoughtful charging tray in the center console enables wireless charging of batteries in Qi-compatible smartphones and electronic devices simply by placing them on the charger tray.

แท่นชาร์จมือถือแบบไร้สาย

คุณสามารถชาร์จโทรศัพท์มือถือได้อย่างง่ายดาย เพียงวางสมาร์ทโฟนหรืออุปกรณ์อิเล็กทรอนิกส์ที่รองรับการชาร์จไร้สายลงบนแท่นชาร์จไร้สาย

Lexus Climate Concierge

The Lexus Climate Concierge realizes a human-centered approach to personalized comfort. It automatically controls the cabin temperature, including individual temperature controls and the Ventilated Seats for the front seats to optimize the comfort of each occupant. It also provides one-touch control of all heating systems in the cabin.

ระบบควบคุมอุณหภูมิอัจฉริยะ: Lexus Climate Concierge

ระบบควบคุมอุณหภูมิในห้องโดยสารแบบอัตโนมัติที่แบ่งการควบคุมอุณหภูมิออกเป็นแต่ละส่วน ปรับแต่งอุณหภูมิให้พอดีสำหรับเบาะนั่งแต่ละตำแหน่ง รวมทั้งควบคุมระบบระบายอากาศในเบาะคู่หน้าเพื่อเพิ่มความสะดวกสบาย โดยสามารถควบคุมระบบปรับอากาศทั้งหมดได้ด้วย การกดปุ่มเพียงครั้งเดียว



* F SPORT only. * เฉพาะรุ่น F SPORT เท่านั้น

Note: Vehicles pictured and specifications detailed in this catalog may vary from models and equipment available in your area. Please inquire at your local dealer for details on the availability of features.

หมายเหตุ: ภาพและรายละเอียดของรถยนต์ในแคตตาล็อกนี้อาจแตกต่างกันขึ้นอยู่กับรุ่นและอุปกรณ์ กรุณาสอบถามเพิ่มเติมจากฝ่ายบริการลูกค้าของตัวแทนจำหน่าย Lexus ในพื้นที่ของคุณ สำหรับรายละเอียดเพิ่มเติม



LEXUS SAFETY SYSTEM +

The UX's elegant driving performance is underpinned by active and passive safety measures that utilize advanced technologies to deepen your peace of mind.

สมรรถนะในการขับขี่ที่เหนือชั้นของเลกซัส UX มาพร้อมระบบความปลอดภัย ปกป้องและป้องกันก่อนการชน ด้วยเทคโนโลยีอันทันสมัย ช่วยให้คุณมั่นใจในทุกการขับขี่



Lane Tracing Assist (LTA)*

LTA alerts the driver with a sensory alert using steering wheel vibration or a buzzer, and on the multi-information display if the system judges the vehicle is about to cross the lane markings without using the turn signals, and assists steering to help avoid lane departure.

ระบบช่วยรักษาทิศทางวิ่ง*

ระบบจะทำการส่งสัญญาณเตือนที่พวงมาลัย พร้อมกับแจ้งเตือนบนจอแสดงผลข้อมูลการขับขี่ขึ้นทันที เมื่อตรวจพบว่ารถยนต์มีการขับข้ามเลนโดยไม่เปิดสัญญาณไฟเลี้ยว และยังช่วยประคองพวงมาลัยเพื่อไม่ให้รถเดออกนอกเลน



Dynamic Radar Cruise Control*

In addition to maintaining a constant speed, Dynamic Radar Cruise Control uses the radar and camera sensors to detect a vehicle driving ahead and maintain an appropriate distance between vehicles.

ระบบควบคุมความเร็วแบบแปรผัน*

นอกจากจะช่วยรักษาความเร็วให้คงที่โดยไม่ต้องเหยียบคันเร่งแล้ว ระบบจะตรวจวัดระยะห่างจากรถคันหน้าด้วยเรดาร์และกล้องบริเวณหน้ารถ พร้อมปรับลดและเพิ่มความเร็วจนอัตโนมัติให้สอดคล้องกับรถคันหน้า เพื่อรักษาระยะห่างที่ปลอดภัยอยู่เสมอ

Pre-Crash Safety System*

When the millimeter-wave radar and monocular camera sensors detect a vehicle ahead, a pedestrian during the day or at night, or a cyclist during the day and determine that a collision is likely, it alerts the driver and activates pre-crash brake assist when the driver depresses the brake pedal. If the driver cannot depress the brake pedal, it activates the pre-crash brakes to help avoid a collision or mitigate the impact force.

ระบบป้องกันก่อนการชน*

เรดาร์และกล้องที่ตัวรถจะคอยประเมินสถานการณ์ว่าอาจเกิดการชนคน หรือผู้ขับขี่จักรยาน หรือรถคันอื่น ๆ หรือไม่ หากมีความเสี่ยงระบบจะส่งสัญญาณเตือนคนขับพร้อมทั้งช่วยกระตุ้นแรงเบรกเพิ่มเมื่อผู้ขับเหยียบเบรก หรือหากผู้ขับไม่เหยียบเบรกเมื่อมีสัญญาณเตือนระบบจะทำการเบรกเองโดยอัตโนมัติ

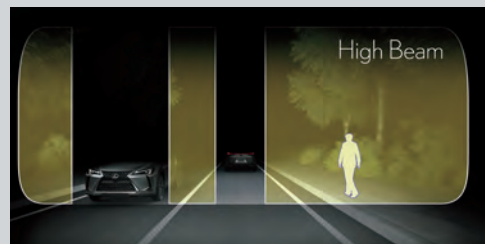


Adaptive High-beam System (AHS)*

The system detects the headlamps of oncoming vehicles, tail lamps of preceding vehicles, and brightness of the surrounding area. When it detects a vehicle within the area illuminated by the high beams, it disables/enables 11 LEDs on each side to minutely adjust the lit and unlit areas, optimizing light distribution. By partially blocking light from the high-beam headlamps so that they don't directly project onto a preceding or oncoming vehicle, the system helps contribute to safe driving at night.

ระบบปรับไฟสูง-ต่ำอัจฉริยะ*

ระบบจะตรวจจับแสงไฟจากไฟหน้าของรถที่สวนมา ไฟท้ายของรถคันหน้า และแสงสว่างจากพื้นที่โดยรอบ โดยเมื่อตรวจพบว่ามารถวิ่งสวนเข้ามาในระยะรัศมีความสว่างของไฟสูง หลอดไฟ LED ทั้ง 11 ดวงของแต่ละฝั่งจะถูกดับลงและเปิดขึ้นใหม่โดยอัตโนมัติ เพื่อปรับแต่งการส่องสว่างไปยังบริเวณต่างๆ อย่างเหมาะสม โดยระบบจะเลือกตัดลำแสงไฟเพียงบางส่วน เพื่อไม่ให้รบกวนสายตาผู้ที่ขับรถสวนทางมา จึงช่วยเพิ่มความปลอดภัยให้การขับขี่ยามกลางคืน



Rear Cross Traffic Alert (RCTA)**

RCTA detects stationary objects such as walls in the direction of travel, as well as vehicles and pedestrians approaching from behind while reversing, and alerts the driver on the display and with a buzzer in the event that a collision is determined to be likely.

ระบบช่วยแจ้งเตือนขณะถอยรถ**

ระบบ RCTA จะตรวจจับวัตถุที่หยุดนิ่ง เช่นผนังกำแพง รถยนต์ และคนเดินเท้าที่กำลังเข้าใกล้จากด้านหลังในขณะรถกำลังถอยหลัง และจะส่งสัญญาณเตือนคนขับบนจอแสดงผลพร้อมสั่นเตือนบนสถานการณ์ที่มีความเป็นไปได้ที่จะเกิดการชน



Blind Spot Monitor System (BSM)**

When the quasi-millimeter-wave radars in the rear bumper detect vehicles in adjacent lanes that aren't visible in the door mirrors, the system activates an LED warning indicator in the relevant door mirror the moment a vehicle enters this blind spot.

ระบบเตือนมุมอับสายตา**

เมื่อสัญญาณเรดาร์แบบ Quasi-millimeter ซึ่งติดตั้งบริเวณกันชนหลังตรวจพบว่ามีรถยนต์วิ่งอยู่ในเลนข้างๆ โดยอยู่ในตำแหน่งที่ไม่อาจสังเกตเห็นได้จากกระจกมองข้าง ระบบแจ้งเตือนบนกระจกมองข้างด้านนั้นๆ



Panoramic View Monitor**

To help check areas surrounding the vehicle that are difficult to see from the driver's seat, the system shows a bird's-eye view of the vehicle in real time on the 10.3-inch EMV display, using a composite image taken by cameras mounted on the front, sides, and rear of the vehicle.

ระบบแสดงผลรอบทิศทาง**

เพื่อช่วยตรวจสอบบริเวณโดยรอบรถยนต์ที่สังเกตเห็นได้ยาก ระบบจะแสดงผลภาพรอบทิศทางของรถยนต์ในขณะนั้นขึ้นบนจอแสดงผล EMV โดยใช้ภาพที่ถ่ายได้จากกล้องที่ติดตั้งบริเวณด้านหน้า ด้านข้าง และด้านหลังของรถยนต์

SRS (Supplemental Restraint System) airbags

The UX features dual-stage SRS airbags (Front seats), SRS knee airbags (Front seats), SRS side airbags (Front seats) and SRS curtain shield airbags (Front and rear seats).***

ถุงลมเสริมความปลอดภัย SRS (Supplemental Restraint System)

เลกซัส UX ติดตั้งถุงลมเสริมความปลอดภัยแบบ Dual-stage SRS (สำหรับที่นั่งตอนหน้า) ถุงลมเสริมความปลอดภัย SRS บริเวณหัวเข่า (สำหรับที่นั่งตอนหน้า) ถุงลมเสริมความปลอดภัย SRS ด้านข้าง (สำหรับที่นั่งตอนหน้า) และม่านถุงลมเสริมความปลอดภัย SRS (สำหรับที่นั่งตอนหน้าและตอนหลัง)***



***The systems functions may not operate properly depending on the weather, road and vehicle conditions or other factors. Be sure to read the Owner's Manual carefully.

หมายเหตุ: การทำงานของระบบอาจทำงานได้ไม่ถูกต้องขึ้นอยู่กับสภาพอากาศ ถนน และสภาวะของรถยนต์ หรือปัจจัยอื่นๆ ให้แน่ใจว่าได้อ่านคู่มือการใช้รถอย่างละเอียด

* Grand Luxury and F SPORT only

**สำหรับรุ่น Grand Luxury และ F SPORT เท่านั้น

F SPORT evolves the Lexus sport DNA that finds its ultimate expression in the LFA supercar, to enable more drivers to experience its exhilarating performance and unique personality.

The integration of exclusive F SPORT refinements and sports tuning gives drivers a strong sense of oneness with the car, heightening the immediacy and thrill of sports driving.

DNA ความสปอร์ตของรถซูเปอร์คาร์อย่าง Lexus LFA ได้ถูกถ่ายทอดมายัง Lexus UX F SPORT เพื่อให้ผู้ขับขี่ได้สัมผัสประสบการณ์ที่เหนือระดับและไม่เหมือนใคร ผ่านการตกแต่งที่ช่วยเพิ่มความสปอร์ต ให้คุณยิ่งรู้สึกเป็นหนึ่งเดียวกับรถยนต์ ให้ทุกการเดินทางเราใจเต็มอารมณ์



- A_Front mesh grille /
- B_Front bumper /
- C_Aluminum wheels /
- D_Front fender emblems

- A_กระจังหน้าแบบตาข่าย /
- B_กันชนหน้า /
- C ล้ออลูมิเนียม /
- D_สัญลักษณ์ F SPORT



- E_Jet black plating /
- F_Rear bumper

- E_แป้นพลาสติกดำเงา /
- F_กันชนหลัง

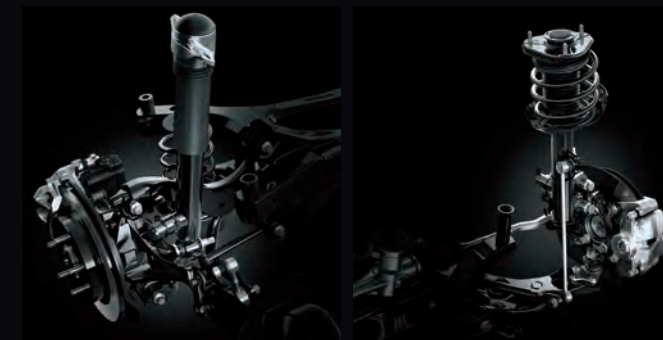
Performance dampers

The rear performance dampers quickly absorb body flex and vibrations from the road while driving to heighten handling stability and smooth ride comfort. Together with the front performance rod they enhance straight line driving stability for accurate, stable handling and outstanding comfort in normal driving, and dynamic performance and stability in high-speed driving.



ตัวขับเคลื่อนประสิทธิภาพสูง

ตัวขับเคลื่อนประสิทธิภาพสูงด้านหลังจะเพิ่มความยืดหยุ่นให้ตัวถังและลดการสั่นสะเทือนจากพื้นผิวถนนบนขณะขับขี่ เพื่อเสริมเสถียรภาพในการควบคุมและทำให้การขับขี่นุ่มนวลยิ่งขึ้น เมื่อทำงานร่วมกับเหล็กกันโคลงประสิทธิภาพสูงด้านหน้า จะช่วยเสริมเสถียรภาพในการขับขี่ทางตรงให้มีความแม่นยำและมั่นคงยิ่งขึ้น ให้ความสะดวกสบายอย่างเหนือชั้นเมื่อขับขี่ตามปกติ และให้สมรรถนะการขับขี่ที่ปราดเปรียวควบคู่กับเสถียรภาพเมื่อขับขี่ความเร็วสูง



Adaptive Variable Suspension system (AVS)

AVS optimally controls the damping force of the shock absorbers on all four wheels in response to driver input and road surface conditions, contributing to excellent ride comfort and handling.

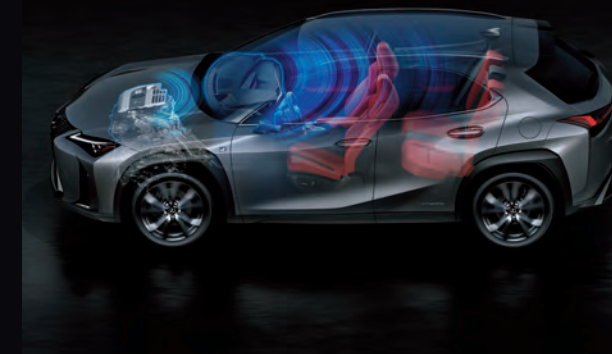
ระบบกันสะเทือนแบบแปรผัน

ระบบกันสะเทือนแบบแปรผันสามารถควบคุมการดูดซับแรงของโช้คอัพที่ล้อ ทั้งสี่ล้อให้ตอบสนองต่อการควบคุมของผู้ขับขี่และสภาพพื้นผิวถนนได้อย่างเหมาะสม เสริมประสิทธิภาพการควบคุมและให้ความสะดวกสบายอย่างเหนือระดับ ในขณะที่ขับขี่



Active Sound Control (ASC)

ASC enhances the engine sound, recreating upshifting and downshifting sensations that evoke a geared automatic transmission to provide audible feedback of the vehicle's response to driver operation, enhancing the feeling of unity between the driver and car, and the exhilaration of F SPORT performance.



ระบบเสียงเครื่องยนต์สังเคราะห์

ระบบ ASC จะเพิ่มเสียงกระหึ่มของเครื่องยนต์ เสริมการตอบสนองในขณะเปลี่ยนเกียร์ขึ้นและลง เพิ่มความเร้าใจผ่านกลิ่นอายของเกียร์ธรรมดาด้วยการสร้างเสียงตอบสนองต่อการสั่งงานจากผู้ขับขี่ ช่วยเพิ่มความรู้สึกเป็นหนึ่งเดียวกับของผู้ขับขี่และรถยนต์ ตลอดจนเพลิดเพลินจากสมรรถนะ F SPORT ที่เหนือระดับ

Note: Vehicles pictured and specifications detailed in this catalog may vary from models and equipment available in your area. Please inquire at your local dealer for details on the availability of features.

หมายเหตุ: ภาพและรายละเอียดของรถยนต์ในแคตตาล็อกนี้อาจแตกต่างกันขึ้นอยู่กับรุ่นและอุปกรณ์ กรุณาสอบถามผู้แทนจำหน่ายสินค้าอย่างเป็นทางการ สำหรับรายละเอียดเพิ่มเติม



A_Meters & multi-information display / B_Steering wheel / C_Aluminum pedals / D_Shift lever knob / E_Clock
 A_มาตรวัดและจอแสดงข้อมูลรวม / B_พวงมาลัย / C_แป้นอลูมิเนียม / D_หัวคันเกียร์ / E_นาฬิกา

F SPORT front seats

The exclusive sports seats evoke the sharp design of the LC's sports seats. An 'integrated foaming' structure contributes to the excellent fit and holding performance. Optimized for the F SPORT, these seats combine outstanding comfort with excellent support for the body during sports driving.



เบาะหน้า F SPORT

เบาะนั่งคู่หน้าดีไซน์เฉพาะแบบ F SPORT ที่มีโซนสปอร์ต เซียบคมแบบเดียวกับซูเปอร์คาร์ Lexus LC ฟันการพลิต ด้วยกระบวนการ 'โฟมมิง' ทำให้นั่งแล้วรู้สึกกระชับพอดีกับสรีระ ให้ความสบายใ้การขับขี่แบบสปอร์ตอย่างลงตัว



F SPORT meter

Evolved from the LFA supercar, the advanced interface of the F SPORT's sliding meter ring uses motion graphics that combine beautiful design with excellent visibility to display a range of functions that instantly communicate important information according to its priority.

มาตรวัด F SPORT

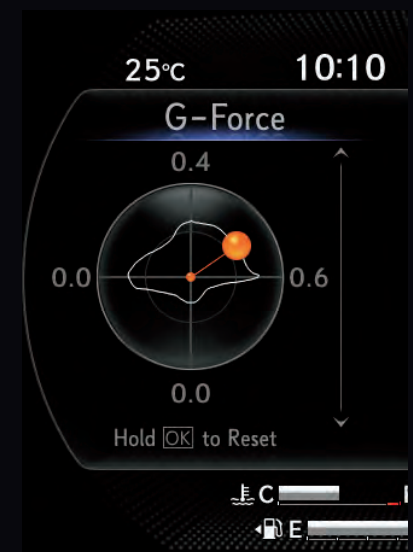
จากแรงบันดาลใจที่ได้จากซูเปอร์คาร์ Lexus LFA มาสู่ดีไซน์มาตรวัดที่เป็นเอกลักษณ์ ฟลานเทคมีการแสดงผลที่ล้ำหน้า และยังสามารถปรับเปลี่ยนได้ด้วยกราฟฟิคที่สวยงาม ช่วยให้การแสดงผลไม่น่าเบื่อ อีกทั้งยังแสดงผลข้อมูลสำคัญได้อย่างยอดเยี่ยม

F SPORT multi-information display

The meter ring on the large TFT (Thin Film Transistor) color multi-information display slides to the side at a touch of a switch on the steering wheel.

จอแสดงข้อมูลรวม F SPORT

เพียงเลื่อนมาตรวัด F SPORT ไปด้านข้างด้วยปุ่มควบคุมบนพวงมาลัย หน้าจอแสดงข้อมูลรวมแบบ TFT (Thin Film Transistor) ก็จะปรากฏขึ้นทางด้านข้างของมาตรวัด



Drive mode select

Conveniently located on the meter bezel, the drive mode select switch lets the driver select the performance mode to suit their mood and driving style, with the choice of Eco, Normal, and Sport S/S+ Modes. In addition, Custom Mode enables customization of settings for the powertrain, AVS, EPS and air conditioning.

โหมดการขับขี่

สวิตช์เลือกโหมดการขับขี่ตั้งอยู่บริเวณแผงหน้าปัดตรงหน้าพวงมาลัยในตำแหน่งที่สะดวกต่อการใช้งาน ใช้สำหรับเลือกโหมดการขับขี่ที่ต้องการ โดยมี 5 โหมดให้เลือกสรร ได้แก่ Eco, Normal, Sport S และ Sport S+ นอกจากนี้ยังมีโหมด Custom ซึ่งช่วยให้คุณสามารถปรับแต่งการตั้งค่าของระบบส่งกำลัง ระบบ AVS EPS และระบบปรับอากาศได้อีกด้วย

Note: Vehicles pictured and specifications detailed in this catalog may vary from models and equipment available in your area. Please inquire at your local dealer for details on the availability of features.

หมายเหตุ: ภาพและรายละเอียดของรถยนต์ในแคตตาล็อกนี้อาจแตกต่างกันโดยขึ้นอยู่กับรุ่นและอุปกรณ์ กรุณาสอบถามพนักงานจำหน่ายสินค้าอย่างละเอียดเป็นทางการ สำหรับรายละเอียดเพิ่มเติม

EXTERIOR & INTERIOR
COLORS

The concept behind the captivating colors for the UX is 'Toughness yet Luxury,' expressing the toughness of a crossover and the luxury of Lexus-style textures. A fresh and contemporary palette of exterior and interior colors is complemented by the unique textures and premium quality of the upholstery and trim.

สีสันทรงพลังของเลกซัส UX ถูกสร้างสรรค์ภายใต้แนวคิด 'ความหรูหราที่พุ่งไปด้วยความดูดน' โดยนำความดูดนแบบรถยนต์ครอสโอเวอร์มาผสมผสานกับความหรูหราในสไตล์อันเป็นแบบฉบับของเลกซัส เติบสีที่ลวยงามทันสมัยจากทั้งภายนอกและภายใน โดดเด่นขึ้นไปอีกชั้น ด้วยชุดเบาะและพวงหุ้มนที่มาพร้อมลวดลายอันเป็นเอกลักษณ์และคุณภาพที่เหนือระดับ



White Nova Glass Flake <083>*



Sonic Quartz <085>**



Mercury Gray Mica <1H9>



Platinum Silver Metallic <1J4>



Sonic Titanium <1J7>



Black <212>



Graphite Black Glass Flake <223>



Madder Red <3T2>



Amber Crystal Shine <4X2>**



Blazing Carnelian Contrast Layering <4Y1>



Terrane Khaki Mica Metallic <6X4>



Heat Blue Contrast Layering <8X1>*



Celestial Blue Glass Flake <8Y6>

* F SPORT only.

** Luxury and Grand Luxury only

* เฉพาะรุ่น F SPORT เท่านั้น

** เฉพาะรุ่น Luxury หรือ Grand Luxury เท่านั้น



17-inch aluminum wheels,
dark gray metallic



18-inch aluminum wheels,
dark premium metallic
(F SPORT package)

Note: Vehicles pictured and specifications detailed in this catalog may vary from models and equipment available in your area. Please inquire at your local dealer for details on the availability of features.

หมายเหตุ: ภาพและรายละเอียดของรถยนต์ในแคตตาล็อกนี้อาจแตกต่างกันโดยขึ้นอยู่กับรุ่นและอุปกรณ์ กรุณาสอบถามผู้แทนจำหน่ายเลกซัสอย่างเป็นทางการ สำหรับรายละเอียดเพิ่มเติม

F SPORT PACKAGE
SMOOTH LEATHER



Black



Flare Red

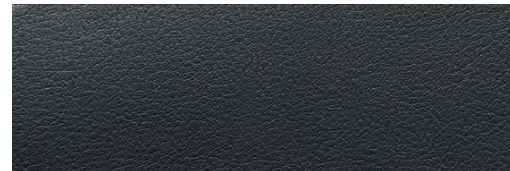


Black



Flare Red

TRIM



High feel/Black

GRAND LUXURY & LUXURY GRADE
SYNTHETIC LEATHER



Black



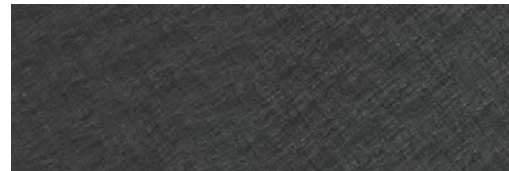
Ocher



Black



Ocher



Washi (Japanese paper grain)/Black

UX 250h		F SPORT AWD		Grand Luxury		Luxury	
Interior Color		Black	Flare Red	Black	Ocher	Black	Ocher
083	White Nova GF.	●	●	-	-	-	-
085	Sonic Quartz	-	-	●	●	●	●
1H9	Mercury Gray MC.	●	●	●	●	●	●
1J4	Platinum Silver Me.	●	●	●	●	●	●
1J7	Sonic Titanium	●	●	●	●	●	●
2J2	Black	●	●	●	●	●	●
2J3	Graphite Black GF.	●	●	●	●	●	●
3T2	Madder Red	●	●	●	●	●	●
4X2	Amber Crystal Shine	-	-	●	●	●	●
4Y1	Blazing Carnelian Contrast Layering	●	●	●	●	●	●
6X4	Terrane Khaki MC. Me.	●	●	●	●	●	●
8X1	Heat Blue Contrast Layering	●	●	-	-	-	-
8Y6	Celestial Blue GF.	●	●	●	●	●	●

● : Available combination.

Note: Vehicles pictured and specifications detailed in this catalog may vary from models and equipment available in your area. Please inquire at your local dealer for details on the availability of features.

หมายเหตุ: ภาพและรายละเอียดของรถยนต์ในแคตตาล็อกนี้อาจแตกต่างกับโดยขึ้นอยู่กับรุ่นและอุปกรณ์ กรุณาสอบถามพนักงานจำหน่ายเกี่ยวกับรายละเอียดอย่างเป็นทางการ สำหรับรายละเอียดเพิ่มเติม

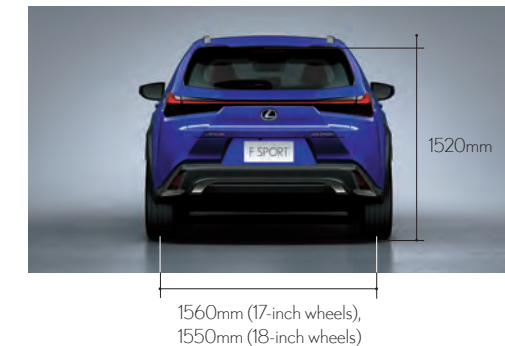
SPECIFICATIONS

	UX250h F SPORT AWD	UX250h Grand Luxury	UX250h Luxury
มิติและน้ำหนัก	DIMENSION & WEIGHT		
ความยาวโดยรวม (มม.)	Length (mm)		4,495
ความกว้างโดยรวม (มม.)	Width (mm)		1,840
ความสูงโดยรวม (มม.)	Height (mm)		1,520
ความยาวฐานล้อหน้า-หลัง (มม.)	Wheelbase (mm)		2,640
ความกว้างฐานล้อ (หน้า) (มม.)	Tread front (mm)	1,550	1,560
ความกว้างฐานล้อ (หลัง) (มม.)	Tread rear (mm)	1,550	1,560
น้ำหนักตัวถังรถ (กก.)	Curb weight (kg)		1,610 - 1,680
น้ำหนักรถบรรทุก (กก.)	Gross vehicle weight (kg)		2,110
โครงสร้างรถ	CHASSIS		
ระบบรองรับแบบแปรผัน	Adaptive Variable Suspension (AVS)	O	-
ระบบรองรับหน้า	Front suspension	MacPherson strut	
ระบบรองรับหลัง	Rear suspension	Double Wishbone	
ระบบส่งกำลัง	Transmission	E-CVT	
ระบบขับเคลื่อน	Drive train system	Dynamic Torque Control AWD	Front-wheel Drive
ระบบบังคับเลี้ยว	Steering system	EPS (Electric Power Steering)	
ระบบเบรก (หน้า)	Brake (Front)	Ventilated Disk	
ระบบเบรก (หลัง)	Brake (Rear)	Solid Disk	
รัศมีวงเลี้ยวแคบสุด (ล้อ) (เมตร)	Minimum turning radius (Tire) (m)	5.2	
ความจุถังน้ำมัน (ลิตร)	Fuel tank capacity (L)	43	
ยาง	Tires	225/50R18 SM F	215/60R17 SM GEN SP
ยางรันแฟลต	Runflat	O	-
เครื่องยนต์	ENGINE		
ประเภท	Type ; (M20A-FXS)	2.0-liter L-4 16-Valve, DOHC, VVT-iE (intake), VVT-i (exhaust)	
ความจุกระบอกสูบ	Displacement (cc)	1,987	
กำลังสูงสุด (แรงม้า/รอบต่อนาที)	Max. output (PS/rpm)	146 / 6,000	
แรงบิดสูงสุด (นิวตันเมตร/รอบต่อนาที)	Max. torque (Nm/rpm)	188 / 4,400 - 5,200	
ระบบเชื้อเพลิง	Fuel system	EFI (Electronic Fuel Injection System)	
ค่าอัตราทดน้ำมัน	Octain rating	91 or Higher (E10)	
มอเตอร์	MOTOR		
ประเภท	Type	Synchronous alternating current motor (Permanent magnet type)	
แรงดันไฟฟ้าสูงสุด (โวลต์)	Max voltage (Volt)	216	
กำลังสูงสุด (กิโลวัตต์ / แรงม้า)	Output (Kw / PS)	80 / 109	
แรงบิดสูงสุด (นิวตันเมตร)	Torque (Nm)	202	
กำลังรวมทั้งระบบ (กิโลวัตต์ / แรงม้า)	System output (KW / PS)	135 / 184	
แบตเตอรี่	HYBRID BATTERY		
ประเภท	Type	Ni-MH (Nickel-Metal Hydride)	
สมรรถนะ	PERFORMANCE		
อัตราเร่ง 0-100 กม./ชม. (วินาที)	0-100 km/h (sec)	8.7	8.5
อัตราการสิ้นเปลืองน้ำมันเชื้อเพลิงเฉลี่ย (กม./ลิตร)	Avg. fuel consumption (km/l)	20.8	23.8
ค่าเฉลี่ยมลพิษ CO2 (กรัม/กม.)	Emissions CO2 (Combined) (g/km)	112	99
มาตรฐานการปล่อยมลพิษ	Emission standard	EURO 4	

		UX250h F SPORT AWD	UX250h Grand Luxury	UX250h Luxury
อุปกรณ์ภายนอก	EXTERIOR			
กระจกหน้าตัดแสง UV พร้อมระบบดูดซับเสียง	Windshild glass: UV cut + Acoustic	○	○	○
กระจกตัดแสง UV สำหรับประตูด้านหน้า	Front side glass: UV cut	○	○	○
กระจกตัดแสง UV สำหรับประตูด้านหลัง	Rear side glass: UV cut	○	○	○
หลังคาบานรูป	Moonroof	○	-	-
ราวหลังคา	Roof rail	○	-	-
กระจกมองข้างไฟฟ้าพร้อมไฟเลี้ยว	Power outside rear view mirror	with memory + BSM	○	○
ระบบไฟส่องสว่าง	LIGHTING			
ไฟส่องสว่าง	Head lamp	3-LED	3-LED	1-LED
ระบบปรับไฟหน้าสูง-ต่ำอัจฉริยะ	Adaptive High Beam System (AHS)	○	○	-
ไฟหน้าแบบปรับองศาการส่องสว่างสูง-ต่ำอัตโนมัติ	Dynamic head lamp leveling	○	○	-
ระบบทำความสะอาดไฟหน้า	Head lamp cleaner	○	○	-
ไฟส่องสว่างเวลากลางวัน	Daytime Running Lamps (DRLs)	○	○	○
ไฟตัดหมอกหน้า	Front fog lamp	○	○	○
ไฟส่องมุมหนักรถ	Cornering lamp	○	○	○
ไฟเบรกดวงที่สามแบบ LED	LED high mount stop lamp	○	○	○
อุปกรณ์ภายใน	INTERIOR			
หน้าจอแสดงผลรวม TFT	TFT Multi-information display	8.0"	7.0"	7.0"
พวงมาลัยหุ้มหนัง	Leather steering wheel	with Paddle Shift	○	○
ปุ่มควบคุมบนพวงมาลัย	Steering wheel control switches	○	○	○
หัวเกียร์แบบหุ้มหนัง	Shift lever Knob	F-Sport	Leather	Leather
วัสดุหุ้มเบาะ	Seat cover material	Smooth Leather	Synthetic Leather	Synthetic Leather
กระจกแต่งหน้า พร้อมไฟส่องสว่าง (สำหรับที่นั่งตอนหน้า)	Vanity mirrors with lamp (front seats)	○	○	○
ช่องเก็บของคอนโซลกลาง พร้อมช่องต่อ JACK และ USB	Center console box with audio mini-jack & USB	○	○	○
ระบบไฟส่องสว่างภายในห้องโดยสาร	Interior illumination system	○	○	○
ระบบปรับอากาศพร้อมปุ่มควบคุมอุณหภูมิแบบแยกอิสระ สำหรับบริเวณที่นั่งตอนหน้าและระบบกรองอากาศ	Auto air conditioning system ; independent temperature with clean air filter.	Dual-Zone with Lexus Climate Concierge	Dual-Zone with Lexus Climate Concierge	Dual-Zone with Lexus Climate Concierge
ระบบเบาะคู่หน้าปรับไฟฟ้า 8 ทิศทาง	Power front seat 8-way adjuster	with Memory (D)	○	○
เบาะระบายอากาศ (สำหรับที่นั่งตอนหน้า)	Seat air conditioner (front seats)	○	-	-
เบาะหลังปรับระดับพนักแบบแยกส่วน 60:40	Rear seat reclining adjustments (60:40)	○	○	○
ระบบการทำงาน	OPERATION			
พวงมาลัยไฟฟ้าปรับระดับ 4 ทิศทาง	Power tilt & telescopic steering column	○	Manual	Manual
ระบบปิดน้ำฝน	Intermittent wiper	Auto	Auto	Time Adjust
ระบบควบคุมความเร็วรถอัตโนมัติ	Cruise control	Adaptive	Adaptive	○
ปุ่มเลือกโหมดการขับขี่	Drive Mode Selector (ECO / Normal/ Sport)	With Sport S+, Customize	○	○
ระบบขับเคลื่อนด้วยไฟฟ้า (EV Mode)	EV mode	○	○	○
ระบบสตาร์ทเครื่องยนต์อัจฉริยะ	Smart Entry & Start System	○	○	○
จอแสดงผลการสั่งงานแบบ EMV	EMV (Electro Multi-Vision) display	10.3"	7.0"	7.0"
รีโมทควบคุมแบบสัมผัส	Remote touch interface	○	○	○
ระบบแผนที่นำทาง	Navigation system	○	-	-
ระบบเชื่อมต่อไร้สาย	Bluetooth	○	○	○

Note: Please inquire at your local dealer for details on the availability of features.

		UX250h F SPORT AWD	UX250h Grand Luxury	UX250h Luxury
ระบบเปิด-ปิดประตูหลังด้วยไฟฟ้า	Power back door	with Kick sensor	with Kick sensor	with Kick sensor
ระบบชาร์จไฟแบบไร้สาย	Wireless charger	○	○	○
ระบบเครื่องเสียง	Audio system	DVD 8 SP	DVD 6 SP	DVD 6 SP
กุญแจแบบการ์ด	Card key	○	○	○
ระบบความปลอดภัย	SAFETY			
ระบบควบคุมการทรงตัวของรถ (VSC)	Vehicle Stability Control	○	○	○
ระบบป้องกันการลื่นไถล (TRC)	Traction Control	○	○	○
ระบบเบรกแบบป้องกันล้อล็อก (ABS) พร้อมระบบกระจายแรงเบรกไฟฟ้า (EBD)	Anti-lock Brake System with Electronic Brake Force Distribution	○	○	○
ระบบช่วยเบรก (BA)	Brake Assist System	○	○	○
ระบบช่วยออกตัวบนทางลาดชัน	Hill-start Assist Control	○	○	○
ระบบลดแสงสะท้อนอัตโนมัติสำหรับกระจกมองหลังและกระจกข้าง	Automatic anti-glare inside and outside rear view mirrors.	○	-	-
ระบบช่วยจอด	Parking Assist System	○	○	○
หน้าจอแสดงผลอัจฉริยะ	Head-up display	○	-	-
กล้องมองภาพด้านหลังขณะถอยจอด	Back monitor	Panoramic View	○	○
ระบบเตือนแรงดันลมยาง	Tire pressure warning	○	○	○
ระบบป้องกันก่อนการชน	Pre-crash Safety System (PCS)	○	○	-
ระบบรักษาช่องทางวิ่ง	Lane Tracing Assist (LTA)	○	○	-



- Toyota Motor Thailand reserves the right to alter any detail of specifications and equipment without notice. Details of specifications and equipment are also subject to change to suit local conditions and requirement. Please enquire with our Authorized Dealers for details.
- Note: Vehicles pictured and specifications detailed in this catalogue may vary from models and equipment available.
- Vehicle body color might differ slightly from the printed photos in this catalogue.
- Please see Owner's Manual for important cautions and instructions.

- บริษัท โตโยต้า มอเตอร์ ประเทศไทย จำกัด ขอสงวนสิทธิ์ในการเปลี่ยนแปลงข้อมูลและอุปกรณ์โดยไม่ต้องแจ้งให้ทราบล่วงหน้า อาจมีการปรับรายละเอียดข้อมูลจำเพาะอุปกรณ์ให้เหมาะสมกับภาวะแวดล้อมและเงื่อนไขต่างๆ สำหรับรายละเอียดเพิ่มเติมกรุณาติดต่อผู้แทนจำหน่ายอย่างเป็นทางการ
- หมายเหตุ : อุปกรณ์และรายละเอียดข้อมูลในแคตตาล็อกนี้อาจแตกต่างกันตามรุ่นและอุปกรณ์ของรถ
- สีของรถที่ปรากฏในภาพอาจแตกต่างจากสิ่งจริงเนื่องจากระบบการพิมพ์
- กรุณาศึกษาการทำงานของอุปกรณ์ต่างๆ ของรถให้เข้าใจโดยละเอียดจากคู่มือการใช้รถก่อนการใช้งาน เพื่อการใช้งานอย่างถูกต้องและปลอดภัยของตัวท่านเอง



Find Us At
 Lexus Thailand | www.lexus.co.th
 Lexus Elite Club Application

Lexus Authorized Dealers (Showroom & Service Center) • Lexus Bangkok (Rama 9) 0-2716-8999 • Lexus Auto City Head Office Ramintra (km2) 0-2521-1111 • Lexus Auto City Sukhumvit Branch (Soi 18) 0-2260-8123
Lexus Authorized Service Corners: Chiang Mai • Toyota Chiang Mai 053-277-888 • Toyota Lanna* 053-408-999 • Toyota Nakornping* 053-999-888 **Khonkaen** • Toyota Khonkaen 043-008-888
 • Toyota Kaennakorn 043-333-444 • Toyota Amata 043-240-333 **Ubonratchathani** • Toyota Deeyiem 088-811-1111 **Nakhon Ratchasima** • Toyota Thaiyen* 044-756-333 • Toyota Khaoyai 044-311-312
Chonburi • Toyota Interyont* 038-288-333 • Toyota Charoenyont Na Jomtien Branch* 038-255-663 • Toyota GND* 038-719-999 **Suratthani** • Toyota Suratthani* 077-284-900 **Phuket** • Toyota Pearl* 076-302-222
Songkhla • Toyota Phithan HatYai* 074-222-222

* Lexus Exclusive Customer Lounge

พิกัดจำหน่ายอย่างเป็นทางการ (โชว์รูมและศูนย์บริการ) • เล็กซัส กรุงเทพ (พรมาน 9) 0-2716-8999 • เล็กซัส ออโต้ ซิตี้ สำนักงานใหญ่ ราชันยรา (กม.2) 0-2521-1111 • เล็กซัส ออโต้ ซิตี้ สาขา สุขุมวิท (ซอย 18) 0-2260-8123
ศูนย์บริการอย่างเป็นทางการ: เชียงใหม่ • โตโยต้าเชียงใหม่ 053-277-888 • โตโยต้าลันนา* 053-408-999 • โตโยต้านครพนม* 053-999-888 **ขอนแก่น** • โตโยต้าขอนแก่น 043-008-888 • โตโยต้ากาฬสินธุ์ 043-333-444
 • โตโยต้าขอนแก่น 043-240-333 **อุบลราชธานี** • โตโยต้าดีเยี่ยม 088-811-1111 **นครราชสีมา** • โตโยต้าไทยเย็น* 044-756-333 • โตโยต้าเขาใหญ่* 044-311-312 **ชลบุรี** • โตโยต้าอินทรีฮิลล์* 038-288-333
 • โตโยต้าจตุรัสชัยภูมิ สาขาจตุรัสชัยภูมิ* 038-255-663 • โตโยต้า ชัย เย็น ซี* 038-719-999 **สุราษฎร์ธานี** • โตโยต้าสุราษฎร์ธานี* 077-284-900 **ภูเก็ต** • โตโยต้าพีร์ล* 076-302-222 **สงขลา** • โตโยต้าพริทาน ฮาตยาอี* 074-222-222

* บริการห้องพักผ่อนสำหรับลูกค้าพรีเมียม