

NEW
MAZDA **BT-50 PRO**
THUNDER

ให้ทุกเป้าหมายเป็นจริงได้



mazda

ZOOM-ZOOM

มาสด้า บีที-50 โปร ธันวาคม ใหม่ ให้ทุกเป้าหมายเป็นจริงได้

มาสด้า บีที-50 โปร ธันวาคม ใหม่ พร้อมดีไซน์ใหม่ ด้วยกันชนหน้าและกระจังหน้าใหม่ กระจังมีสไตส์ พร้อมลายกราฟฟิกรอบคัน เพิ่มความสปอร์ตไม่ซ้ำใคร พร้อมช่วงล่าง SUPER DE-S ที่ผู้ใช้งาน

ยอมรับในสมรรถนะ เกาะถนนแน่นหนึบ มั่นใจได้ทุกโค้ง ด้วยชุดพวงมาลัยเครื่องยนต์ดีไอ-ธันเดอร์ โปร 2.2 ลิตร แรงเต็มสูบตั้งแต่รอบเครื่องต่ำ ภายในกว้างขวางให้ความสะดวกสบาย ตลอดเส้นทาง



กระจังหน้าดีไซน์เพิ่มความหรู



กันชนหน้าดีไซน์ที่บีเอส



สติ๊กเกอร์กราฟฟิค THUNDER



พรีสไตส์ แค็บ



พรีสไตส์ แค็บ



ดับเบิล แค็บ

ความสำเร็จ ไม่ได้วัดที่การก้าวไปถึงจุดหมายเท่านั้น เริ่มต้นที่ความคิด แล้วลงมือทำด้วยความมุ่งมั่นและตั้งใจ ก็ไม่มีเป้าหมายใด ที่ยากเกินกว่าจะบินไปได้ มาสด้า บีที-50 โปร ธันวาคม ใหม่ คำจำกัดความใหม่ของปิกอัพ พร้อมปิกอัพสไตล์ที่ตอบทุกรูปแบบการใช้ชีวิต ทั้งเรื่องงานและครอบครัว พร้อมฟังก์ชันการใช้งานแบบครบครัน มีให้เลือกทั้งรุ่นดับเบิล แค็บ และพรีสไตส์ แค็บ มาสด้า บีที-50 โปร ธันวาคม ใหม่ ให้ทุกเป้าหมายเป็นจริงได้



ดับเบิล แค็บ

SPECIFICATION SHEET AND STANDARD EQUIPMENT

ข้อมูลจำเพาะทางเทคนิคและอุปกรณ์มาตรฐาน



	รุ่น	พรีสโตร์ แคป		ดับเบิล แคป	
		2.2 HI-RACER	2.2 HI-RACER	2.2 HI-RACER	2.2 HI-RACER 6AT
เครื่องยนต์	แบบเครื่องยนต์	4 สูบ แถวเรียง DOHC 16 วาล์ว		4 สูบ แถวเรียง DOHC 16 วาล์ว	
	ความจุกระบอกสูบ	2,198 ซีซี		2,198	
	อัตราส่วนกำลังอัด	15.5 : 1		15.5 : 1	
	ความกว้างกระบอกสูบ x ช่วงชัก	86.0 x 94.6 มม.		86.0 x 94.6	
	กำลังสูงสุด (EEC)	แรงม้า (กิโลวัตต์) / รอบต่อนาที		150 (110) / 3,700	
	แรงบิดสูงสุด (EEC)	นิวตัน-เมตร / รอบต่อนาที		375 / 1,500-2,500	
	มาตรฐานไอเสีย	ยูโร ระดับ 4		ยูโร ระดับ 4	
ระบบส่งกำลัง	น้ำมันเชื้อเพลิง	ดีเซล		ดีเซล	
	ระบบส่งกำลัง	เกียร์ธรรมดา 6 สปีด พร้อมระบบ Up-Shift Indicator		เกียร์อัตโนมัติ 6 สปีด พร้อมระบบ SSC (Sequential Shift Control)	
	อัตราทดเกียร์	เกียร์ 1	5.441	5.441	4.171
		เกียร์ 2	2.839	2.839	2.342
		เกียร์ 3	1.721	1.721	1.521
		เกียร์ 4	1.223	1.223	1.143
		เกียร์ 5	1.000	1.000	0.867
		เกียร์ 6	0.794	0.794	0.691
		เกียร์ลอยหลัง	4.935	4.935	3.403
		อัตราทดเพืองท้าย	3.310	3.310	3.730
ระบบกันสะเทือน	ระบบกันสะเทือนหน้า	อิสระปีกนกคู่ พร้อมคอยล์สปริง, เหล็กกันโคลงและโช้คอัพแบบ 2 จังหวะ (Tubular Double Acting)			
	ระบบพวงมาลัย	แขนแผ่นซ้อนและโช้คอัพแบบ 2 จังหวะ (Double Acting) ไช้รักแรงแมกเนติกครีเอชั่นไฮดรอลิก หรือเพาเวอร์ช่วยผ่อนแรง ERS			
	รัศมีวงเลี้ยวแคบสุด	ม.		6.2	
	ระบบเบรก	ดิสก์เบรก แบบมีศรีบริษายความร้อน หรือคาลิปเปอร์แบบลูกสูบคู่ ดรัมเบรก พร้อมระบบปรับแรงดันเบรกอัตโนมัติ			
มิติรถ	ความยาว	มม.		5,277	
	ความกว้าง	มม.		1,850	
	ความสูง	มม.		1,810	
	ระยะฐานล้อ	มม.		3,220	
	ระยะห่างระหว่างล้อ หน้า / หลัง	มม.		1,560 / 1,560	
	ระยะต่ำสุดจากพื้น	มม.		237	
	มิติกระบะ กว้าง x ยาว x สูง	มม.		1,560 x 1,847 x 513	
ภายนอก	ความจุถังน้ำมัน	ลิตร		80	
	กันชนหน้า สีเดียวกับตัวรถ	•		•	
	กันชนหลัง	•		•	
	กระจกมองข้าง โครเมียม	•		โครเมียม	
	มือเปิดประตู โครเมียม	•		•	
	มือจับเปิดฝาท้าย โครเมียม	•		•	
	บันไดข้าง โครเมียม	•		•	
	ระบบเปิด-ปิดไฟหน้าอัตโนมัติ	-		•	
	ยางกันโคลน หน้า / หลัง	•		•	
	ขนาดยาง	265/65 R17		265/65 R17	
ล้ออัลลอย	•		•		
ขนาดล้อ	17 x 8.0J		17 x 8.0J		
ภายใน	กระจกไฟฟ้า พร้อมสวิตช์ปรับขึ้น-ลงอัตโนมัติ ด้านคนขับ	•			
	เซ็นทรัลล็อก	•			
	กระจกมองข้างปรับไฟฟ้า	•			
	กระจกมองข้างปรับไฟฟ้า	•			
	ไฟเลี้ยวที่กระจกมองข้าง	•			
	มือเปิดประตูด้านใน โครเมียม	•			
	ระบบควบคุมความเร็วอัตโนมัติ	•			
	สวิตช์ควบคุมเครื่องเสียงที่พวงมาลัย	•			
	มาตรวัดความเร็วรอบ	•			
	จอแสดงข้อมูลการขับขี่ MID แบบดิจิทัล	•			
	จอแสดงฟังก์ชันนอกประสงค์ MFD แบบ Dot Matrix	2 LINE		•	
	พวงมาลัยพาวเวอร์มีระดับได้	•			
	ระบบปรับหน้าฝนอัตโนมัติ	•			
	แถบตกแต่งสีเทาที่คอนโซลกลาง และที่จับแขนประตูด้านหน้า	•			

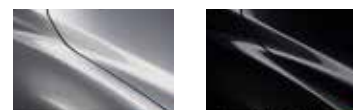
• = มาตรฐาน -- = ใ้เลือก

	รุ่น	พรีสโตร์ แคป		ดับเบิล แคป		
		2.2 HI-RACER	2.2 HI-RACER	2.2 HI-RACER	2.2 HI-RACER 6AT	
ภายใน	ที่บังแดด	•		•		
	ด้านคนขับ	•		•		
	ด้านผู้โดยสาร	•		•		
	กระจกมองหลังปรับลดแสงอัตโนมัติ	-		•		
	ไฟห้องโดยสาร	•		•		
	ช่องเก็บแว่นตาเหนือศีรษะ	-		•		
	ช่องต่ออุปกรณ์ไฟฟ้าขนาด 12 โวลท์ 3 ตำแหน่ง	•		•		
	เครื่องเสียง	วิทยุ, ซีดี 1 แผ่น, MP3 WMA		•		
	เครื่องเล่น DVD	-		•		
	ช่องต่ออุปกรณ์ AUX	•		•		
	ช่องต่ออุปกรณ์ USB	•		•		
	ระบบเชื่อมต่อโทรศัพท์เคลื่อนที่ผ่าน Bluetooth	-		•		
	ระบบนำทาง	-		•		
	ลำโพง	4		6		
	เบาะนั่ง	วัสดุ	ผ้าแบบมาตรฐาน		ผ้าแบบสปอร์ต	
		จำนวนที่นั่ง	2		5	
	เบาะนั่งด้านหน้า	แบบแยกที่นั่ง ปรับเอนได้ (คนขับ)	•		•	
		ปรับตำแหน่งได้ 4 ทิศทาง ด้านคนขับ	-		•	
		ระบบค้ำหลัง Lumbar Support	•		•	
		ปรับเอนได้ (ผู้โดยสาร)	•		•	
	พนักพิงศีรษะ ปรับสูง-ต่ำได้	•		•		
เบาะนั่งด้านหลัง	พร้อมพนักพิงศีรษะ	-		•		
	ที่พิงแขน พับเก็บได้ พร้อมที่วางขวด	-		•		
ช่องเก็บของ	ที่วางขวดคอนโซลกลาง	•		•		
	ช่องเก็บของที่แผงประตู พร้อมที่วางขวด	•		•		
	ช่องเก็บเอกสารด้านหน้าผู้โดยสาร	-		•		
	หรือในห้องส้วง	•		•		
ความปลอดภัย	ระบบปรับอากาศ	•		•		
	ระบบเบรก ABS พร้อมระบบกระจายแรงเบรก EBD	-		•		
	ถุงลมนิรภัยคู่หน้า	•		•		
	กุญแจรีโมท แบบพับเก็บได้ Jack Knife Key (2 ตอน)	•		•		
	ระบบกุญแจนิรภัย Immobilizer	•		•		
	สัญญาณกันขโมย	•		•		
	กระจกไฟฟ้าด้านคนขับ แบบกดยกอัตโนมัติ	•		•		
	คาแทลิกนิรภัยด้านข้าง	•		•		
	ระบบใส่ฝากรองหลัง	•		•		
	ระบบเพืองท้าย แบบลิมิตเต็ดสลิป LSD	•		•		
กล้องมองหลัง	-		•			
	เข็มขัดนิรภัยด้านหน้า ELR แบบดึงรั้งกลับอัตโนมัติ 3 จุด 2 ตำแหน่ง	•		•		
	เข็มขัดนิรภัยด้านหลัง ELR 3 จุด 2 ตำแหน่ง, 2 จุด 1 ตำแหน่ง	-		•		
	ไฟตัดหมอกหน้า	-		•		
	ไฟเบรกดวงที่สาม	•		•		

สีภายนอก : EXTERIOR COLOR



สีเทา กูล ไวท์ (A2W) สีเทาบลู สโว์แพลท (25D)

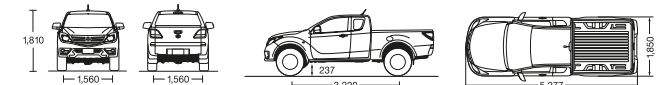


สีเงิน อลูมิเนียม เมทัลลิก (38P) สีดำ เล็ก เบล็ก (41W)

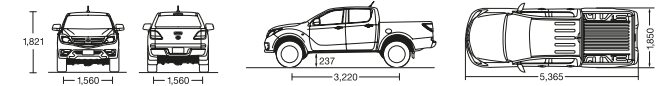
*อาจพบจุดสีหรือรอยด่างเล็กน้อย **อาจพบจุดสีหรือรอยด่างเล็กน้อย

มิติตัวถังรถ (มม.) : DIMENSION (mm)

พรีสโตร์ แคป BT-50 PRO รุ่น Hi-Racer



ดับเบิล แคป BT-50 PRO รุ่น Hi-Racer



บริษัท มาสด้า เซลส์ (ประเทศไทย) จำกัด

MazdaThailandOfficial f t y You Tube www.mazda.co.th



หมายเหตุ : อุปกรณ์มาตรฐานแตกต่างกันในแต่ละรุ่น และอาจแตกต่างกันจำหน่ายในประเทศไทย ให้อ้างอิงจากข้อมูลจำเพาะทางเทคนิคและอุปกรณ์มาตรฐาน • รถรุ่นนี้ติดตั้งอุปกรณ์ตกแต่งเพิ่ม • ภาพและสีในโบรชัวร์นี้แตกต่างจากที่จริงตามภาพที่เห็น • บริษัทฯ ขอสงวนสิทธิ์ในการเปลี่ยนแปลงข้อมูล ไม้ว่าจะมีขึ้นก่อนกำหนดหรือภายหลัง สปค.เลขรุ่น ณ เวลาใดๆ โดยไม่ต้องบอกกล่าวล่วงหน้า แต่ไม่จัดอยู่ในความรับผิดชอบ ในกรณีที่ความผิดพลาดทางภาพพิมพ์