



MITSUBISHI  
MOTORS

Drive@earth

# LANCER EX



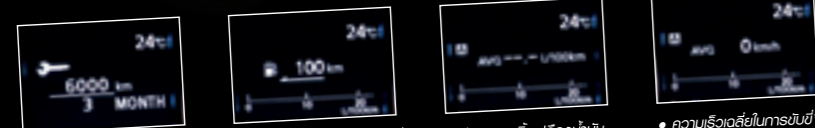
GT

# Refined Sports Soul

สู่อีกระดับ...แห่งจิตวิญญาณสายพันธุ์สปอร์ต



## จับชีพจรใจ ด้วยเทคโนโลยีเหนือระดับ



- ระบบเตือนการบำรุงรักษา\*
- ระยะทางเฉลี่ยที่สามารถขับขี่ได้จากปริมาณน้ำมันที่อยู่ในถัง\*
- อัตราสิ้นเปลืองน้ำมันในปัจจุบัน\*
- อัตราสิ้นเปลืองน้ำมันปัจจุบัน\*
- ความเร็วเฉลี่ยในการขับขี่\*



ระบบควบคุมความเร็วอัตโนมัติ (Cruise control) เพื่อควบคุมความเร็วให้คงที่ เพิ่มความสะดวกสบาย และลดการเหนื่อยล้าในการขับขี่ทางไกล

ระบบควบคุมเครื่องเสียงบนพวงมาลัย สะดวกสบาย ง่ายต่อการควบคุม เพิ่มความปลอดภัยขณะขับขี่

พวงมาลัย กว้างสบาย ด้วยที่จับดีไซน์สไตล์ Gloss black ห้อยโดยสายสะดวกสบายเหนือใครด้วยเบาะหนังกระชับทุกสรีระ: พื้นที่ถูกออกแบบให้กว้างขวางขึ้น ที่นั่งตอนหลังพร้อมพนักพิงศีรษะ: 3 ตำแหน่ง



ชุดคอนโซลตกแต่งด้วย Gloss black สีดำวาว เพิ่มความหรูหราสไตล์

ระบบความบันเทิงเต็มรูปแบบ พร้อมระบบนำทางในรถยนต์

ชุดอุปกรณ์ต่อพ่วง iPhone/iPod/USB (เฉพาะรุ่น GT)

\* ทุกภาพอาจแสดงสีน้ำมันเชื้อเพลิง ตำแหน่งที่ระบุในการขับขี่ อุณหภูมิภายนอก มาตรฐานระยะทางและอุณหภูมิเครื่องยนต์

# Refined Style

สู่อีกระดับ...แห่งความหรูหรา เร้าใจ อย่างมีสไตล์



ชุดคอนโซลตกแต่งด้วย Gloss black สีดำวาว เพิ่มความหรูหรา มีสไตล์

ดีไซน์โดดเด่น ด้วยขอบโครเมียม

ลดทุกการใช้งานไว้เพียงปลายนิ้ว ด้วยพวงมาลัยแบบ Multifunction

คิ้วตกแต่งชายพากรูปทรงกายแบบโครเมียม

ล้ออัลลอย 16 นิ้ว ดีไซน์หรู



ระบบควบคุมเครื่องเสียงบนพวงมาลัย  
สะดวกสบาย ช่วยต่อการควบคุม  
เพิ่มความปลอดภัยขณะขับขี่



ระบบควบคุมความเร็วอัตโนมัติ  
(Cruise control)  
เพื่อควบคุมความเร็วให้คงที่  
เพิ่มความสะดวกสบาย  
และลดการเมื่อยล้า  
ในการขับขี่ทางไกล

# Refined Driving

สู่อีกระดับ...แห่งอัจฉริยภาพการขับเคลื่อน

Intelligent MIVEC II 2.0L / 1.8L DOHC 16V สมรรถนะการขับเคลื่อนเหนือระดับ  
 อีกระดับของการพัฒนาเครื่องยนต์ระบบ Intelligent MIVEC II DOHC 16V ระบบควบคุมการเปิด-ปิดวาล์วไอดี และวาล์วไอเสียแบบแปรผัน (Dual Variable Valve Timing) ทำงานด้วยกลไกอัจฉริยะ เพื่อให้การประจุไอดีและการคายไอเสียมีประสิทธิภาพสูงสุด ทำงานสอดคล้องกับความเร็วรอบของเครื่องยนต์ ที่ควบคุมการทำงานโดยระบบสมองกลอัจฉริยะ: Intelligent ECU ขนาด 32 บิต จึงทำให้เครื่องยนต์ทำงานได้อย่างสมบูรณ์แบบ ช่วยให้การเผาไหม้เป็นไปอย่างหมดจด ลดปริมาณมลพิษในอากาศ ตอบสนองการขับเคลื่อนที่เหนือระดับ

**2.0L MIVEC II**  
**1.8L MIVEC II** 

เครื่องยนต์ MIVEC II 2.0 ลิตร แบบ DOHC 16 วาล์ว 154 แรงม้า ที่ 6,000 รอบ/นาที แรงบิดสูงสุด 198 นิวตันเมตร ที่ 4,250 รอบ/นาที (สามารถใช้น้ำมันเชื้อเพลิงเบนซิน 91, 95, E10, E20)  
 เครื่องยนต์ MIVEC II 1.8 ลิตร FFV แบบ DOHC 16 วาล์ว 139 แรงม้า ที่ 6,000 รอบ/นาที แรงบิดสูงสุด 172 นิวตันเมตร ที่ 4,200 รอบ/นาที (สามารถใช้น้ำมันเชื้อเพลิงเบนซิน 91, 95, E10, E20, E85)

**FFV**  
 FLEXIBLE FUEL VEHICLE

เครื่องยนต์ที่มาพร้อมเทคโนโลยีอันทันสมัยและได้รับการออกแบบมาเพื่อรองรับการใช้น้ำมันเชื้อเพลิงได้หลากหลาย ตั้งแต่ใช้น้ำมันเบนซิน 100% ไปจนถึงใช้น้ำมันแก๊สโซลีนที่มีส่วนผสมของเอทานอลได้ทุกสัดส่วนตั้งแต่ 0%-85% (E0-E85) โดยระบบสมองกลอัจฉริยะ: Intelligent ECU จะทำงานโดยอัตโนมัติทุกครั้งที่มีการสตาร์ทเครื่องยนต์ ระบบจะทำการตรวจวิเคราะห์สัดส่วนของเอทานอลที่มีอยู่ในถังน้ำมันเชื้อเพลิง จากนั้นระบบสมองกลอัจฉริยะ: Intelligent ECU จะทำการปรับอัตราส่วนผสมระหว่างน้ำมันเชื้อเพลิงกับอากาศโดยอัตโนมัติ เพื่อให้ได้มาซึ่งสมรรถนะที่ดีที่สุด

(โดยเฉพาะเครื่องยนต์ 1.8 ลิตรเท่านั้น) ศึกษาข้อมูลเพิ่มเติมในสมุดรถบริการ และคู่มือการใช้รถหมวดข้อมูลทั่วไป

**ระบบกันสะเทือน (Suspension)**  
 ด้วยระบบกันสะเทือนด้านหน้าแบบอิสระ:แม็คเฟอร์รอสันสตรีค คอยล์สปริงพร้อมเหล็กกันโคลง และด้านหลังแบบอิสระ:บิลด์ลิงค์ คอยล์สปริงพร้อมเหล็กกันโคลงเพื่อความนุ่มนวล และเพิ่มประสิทธิภาพในการทรงตัว พร้อมยึดเกาะถนน

**ไฟหน้า Projector II แบบ Bi-Xenon**  
 ให้ลำแสงสูงและลำแสงต่ำในขณะเดียวกัน ช่วยเพิ่มทัศนวิสัยในการขับขี่ยามค่ำคืน  
**ระบบ AFS (Adaptive front-lighting system)**  
 เพิ่มความส่องสว่างขณะเลี้ยวโค้ง  
**ระบบปรับระดับลำแสงไฟหน้า (Headlamp with Leveling system)**  
 เพื่อความปลอดภัยยิ่งขึ้น

**เกียร์ CVT (Continuously Variable Transmission)**  
 ระบบเกียร์อัจฉริยะ CVT ที่เหนือกว่าเกียร์อัตโนมัติแบบเฟืองทั่วไป ควบคุมการทำงานด้วยระบบคอมพิวเตอร์ ทำให้การปรับเปลี่ยนเกียร์เป็นไปอย่างนุ่มนวล แม่นยำ

**ระบบควบคุมการเปลี่ยนเกียร์อัจฉริยะ: INVECS III (Intelligent & Innovative Vehicle Electronic Control System III) 6 Speed พร้อม Sport Mode**  
 นุ่มนวล แม่นยำ ทันทีทันใด ด้วยระบบควบคุมการเปลี่ยนเกียร์อัจฉริยะ: 6 จึงหวนคืนสู่โหมดการขับขี่เชิงแข่งขันแต่ละคน นำข้อมูลไปประมวลผล เราจึงยังขึ้นด้วยพ่วงกันก้าวกระโดดลักษณะการขับขี่เชิงแข่งขันแต่ละคน นำข้อมูลไปประมวลผล เราจึงยังขึ้นด้วยพ่วงกัน Sport Mode เพิ่มอรรถรสให้คุณสนุกๆในการเปลี่ยนเกียร์ด้วยตัวเอง

# Refined Convenience

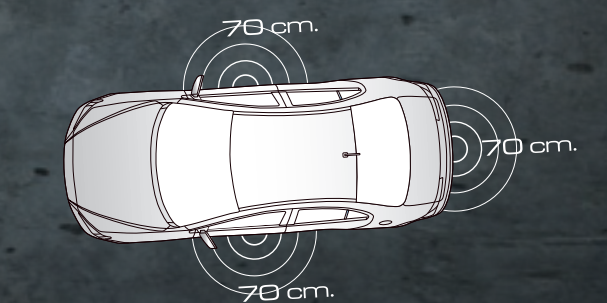
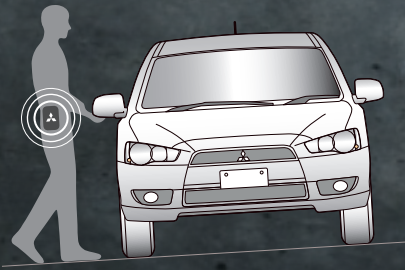
สู่อีกระดับ...แห่งความสะดวกสบายสมบูรณ์แบบ

**ความกว้างภายในห้องโดยสาร**  
 เพิ่มพื้นที่ช่วงขา และช่วงศีรษะมากขึ้น ทำให้นั่งสบายตลอดการเดินทาง

**5.0 เมตร**

**รัศมีวงเลี้ยวแคบสุด 5.0 เมตร**  
 ช่วยให้การบังคับเลี้ยวในพื้นที่จำกัดเป็นไปได้อย่างง่ายดาย

**ระบบกุญแจอัจฉริยะ: KOS (Keyless Operation System)**  
 ระบบกุญแจอัจฉริยะ: KOS ช่วยให้คุณสามารถปลดล็อกประตูหน้า กระโปรงท้าย และสตาร์ทเครื่องยนต์ได้อย่างสะดวกสบาย เพียงพุ่มขยับขี้นกุญแจไว้ในรัศมี 70 ซม. และสตาร์ทเครื่องยนต์ได้อย่างสะดวกสบาย เพียงพุ่มขยับขี้นกุญแจไว้ในรัศมี 70 ซม.



เบาะปรับพิงแบบ 60:40

# Refined Your Control

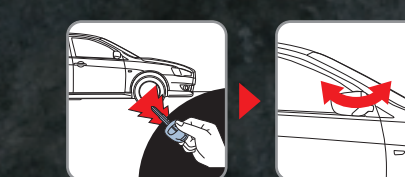
สู่อีกระดับ...แห่งระบบควบคุมอัตโนมัติ ETACS (Electronic Time and Alarm Control System)



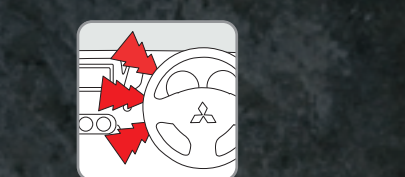
**Welcome light ระบบไฟสว่างอัตโนมัติเมื่อปลดล็อกรถ**  
 เมื่อกดปุ่มปลดล็อกบนกุญแจรีโมท ไฟหรี่และไฟท้าย จะทำงานเป็นเวลา 30 วินาที (ระบบนี้จะทำงานเมื่อสวิตช์ชุดไฟหน้าอยู่ในตำแหน่ง Off)



**Coming home light ระบบไฟพาทองหลังดับเครื่องยนต์**  
 เมื่อหมุนสวิตช์ชุดไฟหน้าไปที่ตำแหน่ง Off บิดสวิตช์กุญแจไปที่ตำแหน่ง Lock (และดึงกุญแจออกในรุ่น GLX) ภายใน 60 วินาที ให้ดึงก้านไฟเลี้ยวเข้าหาตัว ไฟพาทองหน้าในตำแหน่งไฟต่ำจะทำงานเป็นเวลา 30 วินาที เพื่อความสะดวกสบายและความปลอดภัย



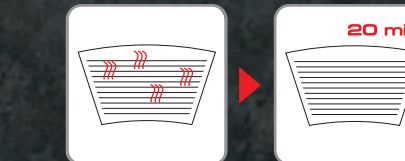
**กุญแจรีโมทพร้อมระบบควบคุม**  
 จากมองข้างพินอัตโนมัติ เพื่อป้องกันความเสียหายจากการจอดรถในที่แคบ



**ระบบสับเปลี่ยนไฟเลี้ยวเพื่อเปลี่ยนเลน**  
 เพียงขยับก้านไฟเลี้ยวเพียงเล็กน้อย ไฟเลี้ยวและสัญญาณไฟเตือนในหน้าปิดจะกะพริบ 3 ครั้ง



**ระบบหน่วงเวลาปิด-เปิดกระจกไฟฟ้า**  
 หลังดับเครื่องยนต์ กระแสไฟฟ้าจะยัง สามารถเปิด-ปิดได้ต่อไปอีกภายใน 30 วินาที



**ระบบไฟพาทองหลัง**  
 พร้อมตัดการทำงานอัตโนมัติ ระบบจะตัดการทำงานของอัตโนมัติภายใน 20 นาที เพื่อป้องกันความร้อนที่กระจกหลังไม่ให้มากเกินไป



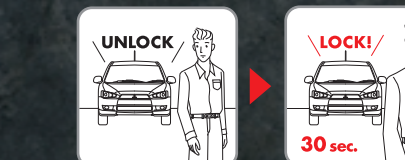
**ใบปัดน้ำฝนรับความเร็วอัตโนมัติ (ตำแหน่งปิดเป็นจังหวะ)**  
 ในกรณีที่ฝนตก และพุ่มขยับเปิดที่ปัดน้ำฝนในตำแหน่งปิดเป็นจังหวะ: เมื่อต้องการความเร็วเกิน 60 กม./ชม. ที่ปัดน้ำฝนจะเปลี่ยนเป็นจังหวะที่ 1 ให้โดยอัตโนมัติ และจะกลับมาที่ตำแหน่งปิดเหมือนเดิม เมื่อความเร็วต่ำกว่า 60 กม./ชม. หรือหยุดรถ



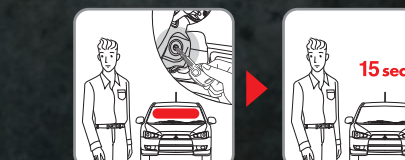
**ระบบตัดการทำงานไฟหน้าอัตโนมัติ**  
 ไฟหน้ารถจะดับเองอัตโนมัติเมื่อดับเครื่องยนต์และเปิดประตู ช่วยให้ประหยัดแบตเตอรี่



**สัญญาณเสียง และไฟกะพริบเตือนเมื่อประตูเปิดไม่สนิท**  
 สัญญาณเสียงและไฟกะพริบเตือนจะแสดงบนหน้าปัด เมื่อมีการออกนอกในขณะที่ประตูเปิดไม่สนิท (ที่ความเร็วเกิน 8 กม./ชม.)



**ระบบล็อกประตูอัตโนมัติ**  
 เพื่อความปลอดภัย ระบบจะสั่งล็อกประตูทุกบานโดยอัตโนมัติหากไม่มีการเปิดประตูภายใน 30 วินาทีหลังจากกดปุ่มปลดล็อกประตูรีโมท



**ระบบหน่วงเวลาปิดไฟในห้องโดยสารภายใน 15 วินาที**  
 เพื่อสะดวกในการตรวจสอบสัมภาระ หรืออุปกรณ์ภายในรถ

# Refined Safety

สู่อีกระดับ...แห่งความปลอดภัยขั้นสุด

## Safety & Reliability

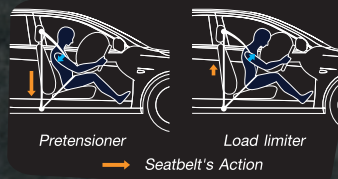
### 1. RISE Body

ด้วยตัวถังที่เสริม RISE Body (Reinforced Impact Safety Evolution) ถูกดีไซน์เพื่อลดการยุบตัวของห้องโดยสาร ทำให้ห้องโดยสารเสียหายจากการชนน้อยที่สุดเมื่อเกิดการชนจากด้านหน้าหรือด้านหลังรถ

### 2. Side Door Impact Bar

บานเหล็กนิรภัยในประตู ถูกดีไซน์ขึ้นเพื่อลดการยุบตัวของประตูเมื่อเกิดการชนจากด้านข้างรถ

### 3. พร้อมเสริมความแข็งแรง ด้วยส่วนรับแรงกระแทกแบบ Ultra High Tensile Steel



### เข็มขัดนิรภัยแบบดึงกลับอัตโนมัติ

ทำงานคู่กับถุงลมนิรภัย จะดึงกลับเข็มขัดเมื่อได้รับสัญญาณการทำงานจากถุงลมนิรภัย ช่วยลดการบาดเจ็บจากการกระแทก



### ดิสก์เบรก 4 ล้อ

ดิสก์เบรกขนาดใหญ่ ช่วยให้คุณหยุดรถได้อย่างรวดเร็ว แม่นยำ ทำให้คุณขับขี่ได้อย่างมั่นใจ



### Immobilizer Key & Security Alarm System

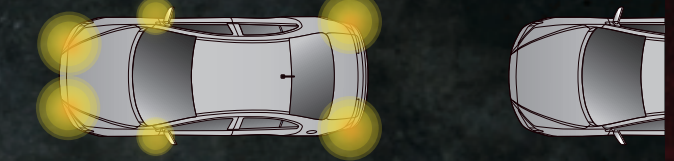
ระบบสัญญาณกันขโมย ถูกออกแบบให้ใช้ชิปที่ฝังในตัวเครื่องได้เฉพาะเมื่อลูกกุญแจที่ตั้ง Transponder ส่งรหัสสัญญาณตรงกับระบบเท่านั้น คุณจึงมั่นใจได้ว่ารถของคุณจะไม่ถูกขโมยโดยไม่สามารถติดเครื่องได้ซึ่งช่วยเพิ่มความปลอดภัยจากการโจรกรรม



ระบบถุงลมนิรภัยด้านคนขับและพู่โดยสารถอนหน้า จะทำงานร่วมกับระบบเข็มขัดนิรภัยแบบดึงกลับอัตโนมัติ เพื่อช่วยลดแรงกระแทกจากการชนได้อย่างมีประสิทธิภาพ

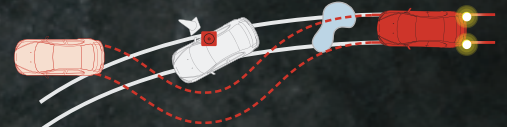


กุญแจรีโมทพร้อมระบบควบคุมการปลดล็อกพากรับประกัน (Keyless Entry System with Trunk Lid Electric Release) ช่วยให้คุณสามารถล็อกและปลดล็อกได้จากระยะไกล



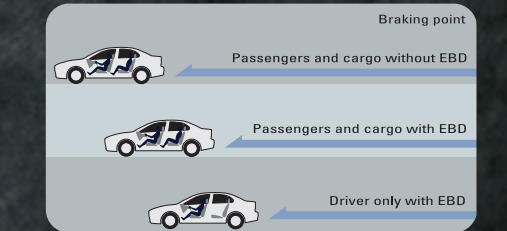
### ระบบไฟฉุกเฉินอัตโนมัติ ESS (Emergency stop signal system)

เมื่อเกิดสถานการณ์เบรกกะทันหันหรือระบบเบรกแบบ ABS ทำงาน ระบบจะทำการเปิดไฟฉุกเฉินโดยอัตโนมัติ เพื่อแจ้งเตือนรถที่ตามมาข้างหลัง



### ระบบเบรก ABS (Antilock Braking System) แบบ 4 แชนแนล 4 เซ็นเซอร์

ช่วยป้องกันล้อล็อก ทำให้คุณหลบสิ่งกีดขวางในขณะเหยียบเบรกได้ในทุกสภาพถนนอย่างทันถ่วงที



### ระบบกระจายแรงเบรกแบบอิเล็กทรอนิกส์ EBD (Electronic Brake-force Distribution)

จะทำงานประสานกับระบบเบรก ABS เพื่อการกระจายแรงเบรกอย่างเหมาะสมทั้ง 4 ล้อ ช่วยให้การหยุดรถลื่นไหล

### ระบบเสริมแรงเบรก BA (Brake-Assist)

ทันทีที่เหยียบเบรกกะทันหัน ระบบนี้จะช่วยเพิ่มแรงดันน้ำมันเบรกให้มากขึ้น เพื่อช่วยในการหยุดรถเป็นไปอย่างรวดเร็ว

# Accessories

ชุดชายกันชนหน้า ติดตั้งสำหรับรุ่น GLX เท่านั้น

แผงครอบช่องเติมน้ำมัน ติดตั้งสำหรับรุ่น GLX และไม่สามารถติดตั้งร่วมกับชุดชายกันชนหน้า

วงแหวนไฟตัดหมอก สำหรับรุ่น GLS-Ltd. เท่านั้น

ชุดพากรอบมือจับประตู MZ576228EX สำหรับรุ่น GLX ไม่มี KOS MZ576227EX สำหรับรุ่น GT และรุ่น GLS-Ltd. มี KOS

คิ้วกันสาดข้าง ทุกรุ่น

ชุดชายกันชนหลัง ทุกรุ่น

ล้ออัลลอย 18 นิ้ว สำหรับรุ่น GT เท่านั้น

สติ๊กเกอร์ตกแต่งด้านข้าง ทุกรุ่น

พากรอบกระจกมองข้างแบบมีไฟ LED ทุกรุ่น

สติ๊กเกอร์เรลลิ่งอาร์ต ติดพาด้านบน ทุกรุ่น

ชุดตกแต่งชายกันชนข้าง สำหรับรุ่น GLX เท่านั้น / เพิ่มพวยส์ตกแต่งกันชนข้าง ทุกรุ่น

สปอยเลอร์หลัง สำหรับรุ่น GLS-Ltd. และ รุ่น GLX

เพิ่มพวยส์ตกแต่งกันชนหลัง ทุกรุ่น / เพิ่มพวยส์ตกแต่งสปอยเลอร์หลัง สำหรับรุ่น GT

แผงครอบใต้กันชนหลัง สำหรับรุ่น GLS-Ltd. และ รุ่น GLX

ชุดวงแหวนครอบสวิตช์ควบคุมอุณหภูมิ ทุกรุ่น

หุ้มเบรกมืออคูมิเมียม ทุกรุ่น

พากรอบบันไดเลื่อนและแบบมีไฟและแบบไม่มีไฟ ทุกรุ่น

ถาดใส่ของท้ายรถ ทุกรุ่น

ตาข่ายเก็บของท้ายรถ ทุกรุ่น

GT

GLS-Ltd.

GLX

รุ่น (Model)	สีภายใน (Interior color)	1.8 MIVEC II FFV			2.0 MIVEC II
		GLX สีดำ (Black)	GLS-Ltd. สีเบจ (Beige)	GLS-Ltd. สีดำ (Black)	GT สีดำ (Black)
ภายนอก (Exterior)	กันชนหน้า (Front bumper)	แบบมาตรฐาน (Standard type)			-
		แบบสปอร์ต (Sport type)			0
	แผงครอบช่องคั่นกันชนหน้า แบบโครเมียม (Lower Grille Garnish - Chrome type)	-	0		-
	ไฟหน้า (Headlamps)	ไฟหน้ามีหลอดไฟฮาโลเจน (Multi reflector headlamp with Halogen)	0	-	
		ไฟหน้าโปรเจกเตอร์ แบบไบซีนอน (Projector headlamp with Bi-Xenon)	-	0	
		ระบบปรับระดับลำแสงไฟหน้า (Headlamp with Leveling system)	-	0	
		ระบบเพิ่มความส่องสว่างขณะเลี้ยวโค้ง (AFS - Adaptive front-lighting system)	-	0	
		ไฟตัดหมอกหน้า (Front fog lamps)	-	0	
	คิ้วโครเมียมที่ขอบหน้าต่าง (Chrome belt line moulding)	-	0		
	สเกิร์ตข้าง (Side skirt)	-	0		แบบสปอร์ต (Sport type)
	ที่บิดประตูด้านนอกแบบโครเมียม (Outer door handles - Chrome type)	-	0		-
	กระจกมองข้างปรับและพับด้วยไฟฟ้า (Electrically controlled and foldable door mirror)		0		
	สปอยเลอร์หลัง (Rear spoiler)		-		0
	แผงครอบใต้กันชนหลัง (Rear diffuser)		-		0
	คิ้วตกแต่งชายฝากระโปรงท้าย แบบโครเมียม (Trunk lid moulding - Chrome type)	-	0		-
ภายใน (Interior)	ภายในตกแต่งแบบ	Dark silver	Gloss black		
ระบบควบคุมการเปลี่ยนเกียร์ที่พวงมาลัย (Paddle shift)		-		0	
ระบบควบคุมความเร็วอัตโนมัติ (Cruise control)	-		0		
ระบบควบคุมเครื่องเสียงบนพวงมาลัย (Audio control on Steering wheel)	-		0		
มาตรวัดแบบ Hi-contrast (Hi-contrast meter)			0		
พวงมาลัย และหัวเกียร์หุ้มหนัง (Leather-wrapped Steering wheel and Shift knob)	-		0		
จอแสดงผลข้อมูลประสมงค์ (Multi-information display)			0		
ภายใน (Interior)	วัสดุหุ้มเบาะ: ผ้า (Fabric)	0		-	
				0	
	หนังและวัสดุหนังสังเคราะห์ (Leather and Synthetic leather)	-		0	
	เบาะนั่งแบบ Sport (Sport type seats)	-		0	
	เบาะนั่งคนขับปรับสูง-ต่ำได้ (Driver's seat height adjuster)			0	
	เบาะนั่งหลังปรับพับ 60:40 (Rear seat - 60 : 40 separated)			0	
	มือจับประตูด้านใน แบบโครเมียม (Inner door handle - Chrome type)			0	
	ที่วางแขนข้างประตูด้านในวัสดุบุฟองนุ่ม (Door Trim - Soft pad)	-		0	
	กระจกไฟฟ้าแบบอัตโนมัติ (ด้านคนขับ) พร้อมระบบ Safety (One touch operate power window (Driver side) with Safety system)			0	
	ระบบกุญแจอัจฉริยะ (Keyless operation system)	-		0	
	คอนโซลกลางแบบ 2 ชั้น และที่วางแก้วน้ำพร้อมฝาปิด (Two-tiered floor console and cup holder with lid)			0	
	ช่องจ่ายกระแสไฟ 12 โวลต์ (Accessory power socket 12V)			0	
	ระบบเครื่องเสียง (Audio system) วิทยุ-CD / MP3 พร้อม USB สำหรับอุปกรณ์ต่อพ่วง (Radio-CD / MP3 Player with USB port)	0 (1 Din size)		ขนาด 2 Din (Wide 2 Din size)	-
	เครื่องเล่นดีวีดี / วีซีดี / เอ็มพี 3 / จอภาพแบบ Touch Screen ขนาด 7.0 นิ้วพร้อมชุดอุปกรณ์ต่อพ่วง iPod/USB (DVD / VCD / MP3 Player 7.0" touch screen monitor / iPod and USB connector)			-	0
	ระบบเชื่อมต่อโทรศัพท์แบบไร้สาย (Bluetooth)			-	0
ระบบนำทางในรถยนต์ (Navigator system)			-	0	
ระบบปรับอากาศอัตโนมัติ (Fully automatic air conditioner)	-		0		
พรมรองพื้น (Floor mat)			0		
ระบบเบรกแบบ ABS (Antilock braking system)			0		
ระบบกระจายแรงเบรกแบบอิเล็กทรอนิกส์ EBD พร้อมระบบเสริมแรงเบรก BA (Electronic brake-force distribution with Brake-assist)			0		
ระบบเปิดไฟฉุกเฉินอัตโนมัติ ESS (Emergency stop signal system)			0		
ความปลอดภัย (Safety)	เหล็กค้ำโช้ค (Front strut tower bar)			0	
	ถุงลมนิรภัยด้านคนขับ และผู้โดยสารตอนหน้า (Dual SRS airbags)			0	
	เข็มขัดนิรภัยคู่หน้าแบบดึงกลับอัตโนมัติพร้อมระบบผ่อนแรง (Pretensioner and Load limiter front seatbelts)			0	
	เข็มขัดนิรภัยคู่หน้าแบบ ELR 3 จุด 2 ตำแหน่ง พร้อมปรับระดับได้ (Front seatbelt 3 points ELR x 2 with Adjustable)			0	
	เข็มขัดนิรภัยเบาะหลังแบบ ELR 3 จุด 3 ตำแหน่ง (Rear seatbelt 3 points ELR x 3)	-		0	
	เข็มขัดนิรภัยเบาะหลังแบบ ELR 3 จุด 2 ตำแหน่ง และแบบ ELR 2 จุด 1 ตำแหน่ง (Rear seatbelt 3 points ELR x 2 and 2 points ELR x 1)	0		-	
	ระบบสัญญาณกันขโมย (Security alarm system)	-		0	
	ระบบกุญแจป้องกันการโจรกรรม (Immobilizer)			0	
	ไฟปรอทควมที่สามแบบ LED (LED High-mount stop lamp)			0	

บริษัท มิตซูบิชิ มอเตอร์ส (ประเทศไทย) จำกัด สงวนสิทธิ์ในการเปลี่ยนแปลงรายละเอียด และส่วนประกอบต่างๆ โดยมีข้อยกเว้นจากข้อมูลข้างต้น อนึ่งรายละเอียดและส่วนประกอบอาจมีการเปลี่ยนแปลงเพื่อให้เหมาะสมกับนโยบายตามสภาพและความต้องการภายในประเทศไทย โปรดสอบถามรายละเอียดและส่วนประกอบต่างๆ ได้จากผู้จำหน่ายรถยนต์มิตซูบิชิใกล้บ้านท่าน

### ตารางข้อมูลเทคนิค (Specifications)

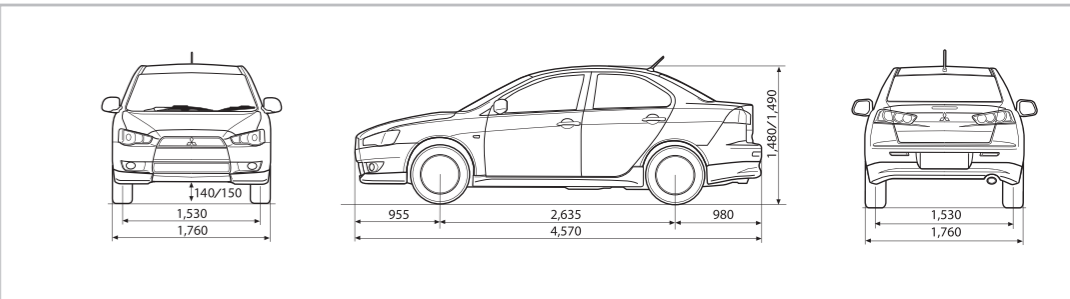
รุ่น (Model)	สีภายใน (Interior color)	1.8 MIVEC II FFV		2.0 MIVEC II
		GLX สีดำ (Black)	GLS-Ltd. สีเบจ (Beige)	GLS-Ltd. สีดำ (Black)
มิติและน้ำหนัก (Dimensions and Weights)	ความยาวตลอดคัน (Overall length)	มม. (mm.)		4,570
	ความกว้างตลอดคัน (Overall width)	มม. (mm.)		1,760
	ความสูง (Overall height)	มม. (mm.)		1,480
	ระยะฐานล้อ (Wheel base)	มม. (mm.)		2,635
	ความกว้างล้อหน้า (Front track)	มม. (mm.)		1,530
	ความกว้างล้อหลัง (Rear track)	มม. (mm.)		1,530
	ระยะต่ำสุดถึงพื้น (Ground clearance)	มม. (mm.)		140
	น้ำหนักกรโดยประมาณ (Approximate kerb weight)	กก. (kg.)		1,330
	น้ำหนักบรรทุกรวม (Gross weight)	กก. (kg.)		1,850
	รัศมีวงเลี้ยวแคบสุด (Minimum turning radius)	ม. (m.)		5.0
เครื่องยนต์ (Engine)	รุ่น (Model)	4B10		4B11
	แบบ (Type)	ดับเบิล โอเวอร์ฮัดแคมชาฟท์ MIVEC II 16 วาล์ว (DOHC MIVEC II 16-Valve)		
	ปริมาตรระบอบสูบ (Total displacement)	ซีซี (cc)		1,798
	ความกว้างระบอบสูบ x ช่วงชัก (Bore x stroke)	มม. (mm.)		86.0 X 77.4
	อัตราส่วนกำลังอัด (Compression ratio)			10.5 : 1
	กำลังสูงสุด (Max. output) / รอบต่อนาที (rpm)			102kW (139PS) / 6,000
ระบบเชื้อเพลิง (Fuel system)	แรงบิดสูงสุด (Max. torque) / รอบต่อนาที (rpm)			172N-m / 4,200
	ชนิด (Type)	ECI-MULTI (Electronically controlled - Multi point injection)		
	ชนิดน้ำมัน (Fuel type)	เบนซิน 91, 95 แก๊สโซฮอล์ E10, E20, E85 (Benzine 91, 95 Gasohol E10, E20, E85)		เบนซิน 91, 95 แก๊สโซฮอล์ E10, E20 (Benzine 91, 95 Gasohol E10, E20)
ระบบส่งกำลัง (Transmission)	ความจุถังน้ำมัน (Fuel tank capacity)	ลิตร (litre)		59
	แบบ (Type)	INVECS-III CVT อัตโนมัติ 6 จังหวะ พร้อม Sport Mode (INVECS-III CVT 6 speed automatic with Sport Mode)		
	อัตราทดเกียร์ (Gear ratio)			2.349 - 0.394
	เกียร์ถอยหลัง (Reverse)			1.750
ระบบพวงมาลัย (Steering)	อัตราทดเฟืองท้าย (Final gear ratio)			6.120
	แบบ (Type)	แร็คแอนด์พินเนียน พร้อมเพาเวอร์เฟืองแรง (Rack and pinion type with power - assisted)		
ระบบกันสะเทือน (Suspension)	หน้า (Front)	แบบอิสระ-เบ็คเฟอรัสตีค คอยล์สปริง พร้อมเหล็กกันโคลง (McPherson strut, coil spring with stabilizer bar)		
	หลัง (Rear)	แบบอิสระ-มัลติลิงค์ คอยล์สปริง พร้อมเหล็กกันโคลง (Multi - link with stabilizer bar)		
ระบบเบรก (Brakes)	หน้า (Front)	ดิสก์เบรกแบบมีช่องระบายความร้อน (Ventilated discs)		
	หลัง (Rear)	ดิสก์เบรก (Discs)		
ล้อและยาง (Wheels and Tires)	ขนาดล้อ (Wheels)	ล้ออัลลอย 16 นิ้ว (Alloy wheel 16 inch)		ล้ออัลลอย 18 นิ้ว (Alloy wheel 18 inch)
	ขนาดยาง (Tires size)	205 / 60 R16		215 / 45 R18

บริษัท มิตซูบิชิ มอเตอร์ส (ประเทศไทย) จำกัด สงวนสิทธิ์ในการเปลี่ยนแปลงรายละเอียด และส่วนประกอบต่างๆ โดยมีข้อยกเว้นจากข้อมูลข้างต้น อนึ่งรายละเอียดและส่วนประกอบอาจมีการเปลี่ยนแปลงเพื่อให้เหมาะสมกับนโยบายตามสภาพและความต้องการภายในประเทศไทย โปรดสอบถามรายละเอียดและส่วนประกอบต่างๆ ได้จากผู้จำหน่ายรถยนต์มิตซูบิชิใกล้บ้านท่าน

### สีตัวถังรถ (Body Colors)



### ขนาดตัวถังรถ (Dimensional Views)





บริษัท มิตซูบิชิ มอเตอร์ส (ประเทศไทย) จำกัด  
MITSUBISHI MOTORS (THAILAND) CO., LTD.

[www.mitsubishi-motors.co.th](http://www.mitsubishi-motors.co.th)

**FFV**  
FLEXIBLE FUEL VEHICLE  
E0 - E85 ใช้น้ำมัน 1.8

