

# **XPANDER**

*SPECIAL EDITION*



สะท้อนทุกตัวตน  
ที่เป็นได้มากกว่า





## REFLECT THE EXTRAORDINARY LIFE

เริ่มต้นการเดินทางครั้งใหม่ที่พิเศษกว่า กับสไตล์ที่เป็นตัวเอง Mitsubishi Xpander Special Edition เราใจไปกับดีไซน์ที่โดดเด่นอย่างมีสไตล์ พร้อมพื้นที่ความสูงที่มากขึ้น เพื่อ... “สะท้อนทุกตัวตน ที่เป็นได้มากกว่า”



## MINIMAL BUT FUNCTIONAL

การออกแบบภายในที่เรียบง่าย แต่ครบครันทุกฟังก์ชัน กับระบบลือความเร็วบนพวงมาลัย (Cruise Control), หน้าจอระบบสับมีขนาด 9 นิ้ว, ช่องจ่ายกระแสไฟ DC 12V 3 ตำแหน่ง และเพิ่มความสะดวกสบายยิ่งขึ้น กับแท่นชาร์จโทรศัพท์มือถือแบบไร้สาย (Wireless Charger) เพื่อทุกไลฟ์สไตล์ที่สมบูรณ์แบบ

## FEEL MORE SPACIOUS

ความพิเศษจากห้องโดยสารขนาดใหญ่ รองรับผู้โดยสารได้มากที่สุดถึง 7 ที่นั่ง พร้อมแผงควบคุมระบบปรับอากาศสำหรับผู้โดยสารตอนหลัง เบาะที่นั่งปรับพับได้หลากหลายรูปแบบ จัดสรรพื้นที่โดยสารหรือบรรทุกสัมภาระได้ตามต้องการ



พื้นที่พืหลังเบาะที่นั่งแถวที่ 2 แยกพื้นเบาะ 40 : 20 : 40 เบาะที่นั่งแถวที่ 3 พับแนวราบ

เบาะที่นั่งแถวที่ 2 และ 3 แยกพนักศีรษะ-ซ้าย-ขวา

เบาะที่นั่งแถวที่ 3 แยกพนักศีรษะ-เบาะ 50 : 50



เพลิดเพลินกับความบันเทิง ด้วย Apple CarPlay และ Android Auto\* เพียงเชื่อมต่อสมาร์ตโฟนกับ Mitsubishi Xpander Special Edition สามารถรับสายโทรเข้า-โทรออก และรับ-ส่งข้อความพร้อมฟังเพลง หรือดูแผนที่ที่ทำได้ง่ายง่ายดาย

\*เงื่อนไขการใช้อ Apple CarPlay เป็นไปตามเงื่อนไขที่ Apple Inc. กำหนด • Apple CarPlay และ iPhone เป็นเครื่องหมายการค้าของบริษัท Apple Inc. สำหรับข้อมูลเพิ่มเติม โปรดดูที่ <http://www.apple.com/ios/carplay/> • Android Auto ใช้งานได้ด้วยสมาร์ตโฟนรุ่นที่รองรับ



## STYLISH & DYNAMIC

ดีไซน์ปราดเปรี้ยว สปอร์ตทุกมุมมอง สะท้อนตัวตนที่ใช่กว่า ด้วย...

- กระจกหน้าสีดำ • กันชนหน้า และกันชนหลังตกแต่งสีดำ • กระจกรมองข้างสีดำ พร้อมไฟเลี้ยวแบบ LED
- คิ้วขอบกระจกประตู และคิ้วตกแต่งด้านข้างสีดำ พร้อมกรอบรถที่จับประตู
- ล้ออัลลอยสีดำ ขนาด 16 นิ้ว และไปได้มากกว่าทุกเส้นทาง ด้วยความสูงใต้ท้องรถ 205 มม.

## SAFETY... THE PRIORITY

เพราะความปลอดภัย คือสิ่งสำคัญที่สุด... ให้คุณและครอบครัวมั่นใจได้ในทุกช่วงของการเดินทาง ด้วยเทคโนโลยีเพื่อความปลอดภัยที่ครบครัน



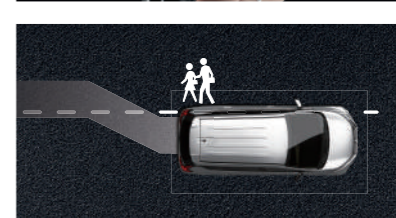
▶ **HILL START ASSIST (HSA)**  
ระบบช่วยออกตัวบนทางลาดชัน ช่วยป้องกันรถไหล



▶ **ACTIVE STABILITY CONTROL (ASC)**  
ระบบควบคุมเสถียรภาพการทรงตัวในสภาวะที่รถเสียสมดุล เพื่อป้องกันการลื่นไถลออกนอกเส้นทางเมื่อกำลังขับขี่ด้วยความเร็วสูง ถนนลื่น หรือหักหลบกะทันหัน



▶ **TRACTION CONTROL SYSTEM (TCL)**  
ระบบป้องกันล้อหมุนฟรี และควบคุมการลื่นไถล ระบบจะช่วยควบคุมการหมุนของล้ออย่างสมดุลในสภาวะถนนลื่น เพื่อไม่ให้รถสูญเสียการยึดเกาะถนน



▶ **ANTI-LOCK BRAKING SYSTEM (ABS)**  
ระบบเบรกป้องกันล้อล็อก จะทำงานทันทีที่เหยียบเบรกกะทันหัน ช่วยให้คุณหลีกเลี่ยงสิ่งกีดขวางในขณะเหยียบเบรกได้อย่างทันต่อทันที



▶ **ELECTRONIC BRAKE FORCE DISTRIBUTION (EBD) and BRAKE ASSIST (BA)**  
ระบบกระจายแรงดันน้ำมันเบรกแบบอิเล็กทรอนิกส์ เพื่อให้เกิดการกระจายแรงเบรก ลดระยะเบรกให้สั้นลง และระบบเสริมแรงเบรกช่วยเพิ่มแรงดันน้ำมัน ให้การหยุดรถเป็นไปอย่างรวดเร็ว

**ตารางแสดงอุปกรณ์มาตรฐาน (Standard Equipments)**

ภายนอก (Exterior)	ไฟหน้าคริสตัลฟลักทอสมัลติ (Halogen Multi-Reflector Headlamps)	
	ไฟหรี่แบบคริสตัล LED (Crystal LED Position Lamps)	
	ไฟตัดหมอกหน้า (Front Fog Lamps)	
	ไฟท้ายแบบ LED L-Illumination Tube (LED L-Illumination Tube Tail Lights)	
	กระจกหน้าแบบกันชนกันเสียงรบกวน (Front Windshield with Sound Insulation Film)	
	กระจกหน้าพับไฟฟ้า ปรับและพับด้วยไฟฟ้า พร้อมไฟเลี้ยวแบบ LED (Electrically Controlled and Foldable Black Door Mirrors with LED Side Turning Lamps)	
	คิ้วขอบกระจกประตู และคิ้วค้ำค้ำด้านข้างสีดำ (Black Beltline Moulding and Side Sill Garnish)	
	มือเปิดประตูด้านนอกสีเดียวกับตัวรถ (Color Keyed Outer Door Handles)	
	สปอยเลอร์หลัง พร้อมไฟเบรกสูงที่ 3 แบบ LED (Rear Spoiler with LED High-Mount Stop Lamp)	
	เสาอากาศแบบครีบฉลาม (Shark Fin Antenna)	
ภายใน (Interior)	ระบบเปิดน้ำฝน หน้า-หลังแบบอินเตอร์มิทเทนต์ (Front-Rear Intermittent Wiper)	
	กระจกหน้าสีดำ (Black Front Grille)	
	กันชนหน้า และกันชนหลังตกแต่งสีดำ (Black Front & Rear Bumper Garnish)	
	ไดร์มีวาร์กหลัง (Rear Defroster)	
	ภายในตกแต่งด้วยสีเงิน และแบบเปียโนแบล็ค (Silver & Piano Black Decoration)	
	จอแสดงผลข้อมูลแบบมัลติฟังก์ชัน ขนาด 4.2 นิ้ว (Multi Information Display 4.2" TFT Color LCD with Animation)	
	มาตรวัดความเร็วแบบ High Contrast (High Contrast Meter)	
	ไฟแสดงการแจ้งเตือนประหยัด (Eco Drive Indicator)	
	แผงควบคุมระบบปรับอากาศด้านหน้าและหลังพร้อมช่องแอร์สำหรับผู้โดยสารด้านหลัง (Rear Climate Control with Ventilation Outlet)	
	กระจกหน้าต่างไฟฟ้า พร้อมปรับขึ้น-ลง อัตโนมัติด้านคนขับ (Power Windows with One Touch Operate at Driver's Side)	
	พวงมาลัยปรับระดับสูง-ต่ำ และปรับขึ้น-ลง (Tilt-Telescopic Adjustable Steering Column)	
	พวงมาลัย วัสดุหนัง และแป้นเบรก/คันเร่ง (Leather Wrapped Steering Wheel, Shift Knob and Parking Brake Grip)	
	สวิตช์ควบคุมระบบเครื่องเสียงพวงมาลัย (Audio Control Switch on Steering Wheel)	
	ปุ่มรีนสาย-วางสายโทรศัพท์บนพวงมาลัย (Hand Free Switch on Steering Wheel)	
	ระบบเลือกความเร็วพวงมาลัย (Cruise Control System)	
	กุญแจอัจฉริยะ: KOS พร้อมปุ่มสตาร์ทเครื่องยนต์ (Keyless Operation System and One Touch Start Button)	
	เซ็นทรัลล็อก (Central Door Locking System)	
	ช่องต่ออุปกรณ์ USB (USB Port)	
	เบาะหน้า (Front Row)	- เบาะหนัง และวัสดุหนังสังเคราะห์สีดำ (Leather and Synthetic Leather Seats)
		- เบาะนั่งด้านคนขับ ปรับระดับสูง-ต่ำได้ (Driver Seat with Height Adjuster)
	เบาะแถวที่สอง (2 <sup>nd</sup> Row)	- เบาะหนัง และวัสดุหนังสังเคราะห์สีดำ (Leather and Synthetic Leather Seats)
		- พนักพิงแยกพับแบบ 40:20:40 (40:20:40 Separate Foldable Seat Back)
		- เบาะนั่งแยกพับแบบ 40:60 (40:60 Separate Foldable Seat)
		- พนักพิงปรับเอียงและพับไปด้านหลัง (Reclining Adjuster and Tumble-Type Fold-Up Function)
		- เบาะนั่งเลื่อน หน้า-หลัง (Sliding Function Seat) พร้อมที่พักแขน (Center Armrest)
เบาะแถวที่สาม (3 <sup>rd</sup> Row)	- เบาะวัสดุหนังสังเคราะห์สีดำ (Synthetic Leather Seats)	
	- พนักพิงปรับเอียง (Reclining Function)	
	- เบาะนั่งแยกพับแบบ 50:50 (50:50 Separate Foldable Seat)	
	ช่องเก็บของข้างประตูผู้ขับขี่ และช่องเก็บของหลังเบาะนั่งผู้ขับขี่ (Front Doors Pocket & Seat Back Pocket on Front Seat)	
	ช่องเก็บของแบบมัลติฟังก์ชันบนเบาะนั่งผู้โดยสารด้านหน้า (Seat Back Multi Purpose Pocket on Front Passenger Seat)	
	ช่องเก็บของบริเวณคอนโซลกลาง แบบสไลด์เปิด-ปิด พร้อมช่องวางแก้ว (Storage Sliding Tray with Cup Holder on Floor Console)	
	ช่องใส่ของน้ำข้างประตูผู้ขับขี่ และผู้โดยสาร (Front & Rear Doors with Bottle Holder)	
	ช่องวางแก้วน้ำบริเวณเบาะแถวที่สาม (Cup Holder at 3 <sup>rd</sup> Row Seat)	
	ถาดเก็บของแบบมัลติฟังก์ชันบนเบาะนั่งผู้โดยสารด้านหน้าแบบ 2-Way (2-Way Convenient Tray under Front Passenger's Seat)	
	ตะขอสำหรับแขวนของในเบาะนั่งผู้โดยสารด้านหน้า (Convenience Hook on Front Passenger Seat)	
	ราวมือจับเหนือศีรษะ: 5 ตำแหน่ง (Assist Grip x 5)	
	กล่องเก็บของใต้ท้องกับเบาะ: พร้อมเบ้าเปิด (Cargo Floor Box with Lid)	
	ช่องจ่ายกระแสไฟ DC 12 โวลต์ - 3 ตำแหน่ง (DC 12V Accessory Power Socket x 3)	
	ลำโพง 6 ตำแหน่ง (Speakers x 6)	
ความปลอดภัย (Safety)	ระบบควบคุมเสถียรภาพทรงตัว (ASC - Active Stability Control System)	
	ระบบป้องกันการลื่นไถล (TCL - Traction Control System)	
	ระบบช่วยออกตัวบนทางลาดชัน (HSA - Hill Start Assist System)	
	ระบบป้องกันล้อล็อกขณะเบรก (ABS - Anti Lock Braking System)	
	ระบบกระจายแรงดันน้ำมันเบรกแบบอิเล็กทรอนิกส์ (EBD - Electronic Brake Force Distribution)	
	ระบบเสริมแรงเบรก (BA - Brake Assist)	
	ระบบไฟกระพริบฉุกเฉินอัตโนมัติขณะรถถอยหลัง (ESS - Emergency Stop Signal System)	
	ระบบป้องกันการโจรกรรม และระบบสัญญาณกันขโมย (Immobilizer System and Security Alarm System)	
	ระบบล็อกป้องกันการเปิดประตูหลังจากรถ (Child Protection Rear Doors Lock)	
	ถุงลมนิรภัยด้านคนขับ และผู้โดยสารตอนหน้า (Driver and Passenger Airbags)	
	ระบบไฟสว่างอัตโนมัติเมื่อเปิดไฟตัดหมอก และระบบไฟหน้าสว่างคืนเครื่องอัตโนมัติ (Welcome Light and Coming Home Light System)	
	ระบบเตือนความจำเข็มขัดนิรภัยด้านคนขับ และผู้โดยสารด้านหน้า (Seatbelt Reminder - Driver & Front Passenger Seat)	
	เข็มขัดนิรภัยผู้ขับขี่แบบมีแรงตึงและแรงจำกัด ELR 3 จุด 3 ตำแหน่ง (Pretensioner with Force Limiter Front Seatbelts ELR x 3)	
	เข็มขัดนิรภัย สำหรับผู้โดยสารแถวที่ 2 แบบ ELR 3 จุด 3 ตำแหน่ง (2 <sup>nd</sup> Row Seatbelt 3 Points ELR x 3)	
	เข็มขัดนิรภัย สำหรับผู้โดยสารแถวที่ 3 แบบ ELR 3 จุด 2 ตำแหน่ง (3 <sup>rd</sup> Row Seatbelt 3 Points ELR x 2)	
จุดยึดเบาะเด็ก ISOFIX 2 ตำแหน่ง (ISOFIX Child Restraint Mounting x 2)		
กล้องมองภาพหลังด้านหลังเบาะผู้โดยสาร (Rear View Camera)		
อุปกรณ์ตกแต่งพิเศษเฉพาะรุ่น Special Edition (Accessory Package for Special Edition)**	สัญลักษณ์ "XPANDER" แบบทรงโปรเจกต์ ("XPANDER" Hood Emblem)	
	หน้าจอสัมผัสขนาด 9 นิ้ว พร้อมรองรับระบบ Bluetooth, Apple CarPlay และ Android Auto*	
	(9" Touchscreen Display with Bluetooth, Apple CarPlay and Android Auto*)	
	แท่นชาร์จโทรศัพท์มือถือแบบไร้สาย (Wireless Charger)	
	กระจกประตูที่ปรับระดับ (Door Handle Garnish)	

หมายเหตุ: \* รองรับการใช้งาน Apple CarPlay และ Android Auto เป็นไปตามเงื่อนไขที่ Apple Inc. และ Google Inc. กำหนด Apple CarPlay และ iPhone เป็นเครื่องหมายการค้า ของบริษัท Apple Inc. สำหรับข้อมูลเพิ่มเติม โปรดดูที่ <http://www.apple.com/ios/carplay/> Android Auto และ Android เป็นเครื่องหมายการค้า ของบริษัท Google Inc. สำหรับข้อมูลเพิ่มเติม โปรดดูที่ <http://www.android.com/auto/>

\*\* อุปกรณ์ตกแต่งพิเศษเฉพาะรุ่นดังกล่าวมีอยู่ภายใต้เงื่อนไขการรับประกันตัวถังจากโรงงาน แต่ไม่ครอบคลุมการรับประกันตัวถังและสี และจำนวนโดยผู้จำหน่าย (ขึ้นอยู่กับกฎหมาย 3 ปี หรือ 60,000 กม. แล้วแต่กรณีที่ได้กำหนด) รายละเอียด และส่วนประกอบของรถคันนี้จึงอาจมีจำหน่ายแตกต่างกันไปตามที่ปรากฏในใบเสร็จรับเงิน มีดิสคัสเซอร์ (ประเทศไทย) จำกัด ขอสงวนสิทธิ์ในการเปลี่ยนแปลงรายละเอียดตามความเหมาะสม โดยไม่ต้องแจ้งให้ทราบล่วงหน้า ทั้งนี้ โปรดสอบถามรายละเอียดเพิ่มเติมด้านข้อมูลเทคนิค อุปกรณ์มาตรฐาน และส่วนประกอบของรถคันนี้จากผู้จำหน่ายรถยนต์ Mitsubishi ที่ได้รับการแต่งตั้งอย่างเป็นทางการ

**ตารางข้อมูลเทคนิค (Specifications)**

มิติและน้ำหนัก (Dimensions and Weights)	ความยาวตลอดคัน (Overall Length)	มม. (mm)	4,475
	ความกว้างตลอดคัน (Overall Width)	มม. (mm)	1,750
	ความสูง (Overall Height)	มม. (mm)	1,730
	ระยะฐานล้อ (Wheel Base)	มม. (mm)	2,775
	ความกว้างช่วงล้อหน้า (Front Track)	มม. (mm)	1,520
เครื่องยนต์ (Engine)	ความกว้างช่วงล้อหลัง (Rear Track)	มม. (mm)	1,510
	ระยะต่ำสุดถึงพื้น (Ground Clearance)	มม. (mm)	205
	รัศมีวงเลี้ยวขั้นต่ำ (Minimum Turning Radius)	ม. (m)	5.2
	น้ำหนักบรรทุกโดยประมาณ (Approximately Kerb Weight)	กก. (kg)	1,250
	รหัสเครื่องยนต์ (Engine Code)		4A91
ระบบเชื้อเพลิง (Fuel System)	แบบเครื่องยนต์ (Type)		4 สูบ MIVEC DOHC 16 วาล์ว (4 Cylinders MIVEC DOHC 16 Valve)
	ปริมาตรกระบอกสูบ (Total Displacement)	ซีซี (cc)	1,499
	ความกว้างกระบอกสูบ x ช่วงชัก (Bore x Stroke)	มม. (mm)	75.0 x 84.8
	อัตราขยายตัวอัด (Compression Ratio)		10 : 1
	กำลังสูงสุด (Max. Output)	กิโลวัตต์ kW (แรงม้า PS) / รอบต่อนาที (rpm)	77 (105) / 6,000
ระบบส่งกำลัง (Transmission)	แรงบิดสูงสุด (Max. Torque)	นิวตันเมตร N-m / รอบต่อนาที (rpm)	141 / 4,000
	ชนิด (Type)		หัวฉีดอิเล็กทรอนิกส์ ECI-MULTI 32 Bit (Electronically Controlled-Multi Point Injection 32 Bit)
	ชนิดน้ำมัน (Fuel Type)		เบนซิน 91, 95 หรือ E10, E20 (Benzine 91, 95 Gasohol E10, E20)
	ความจุถังน้ำมัน (Fuel Tank Capacity)	ลิตร (litre)	45
	แบบ (Type)		เพียร์อัตโนมัติ 4 จังหวะ พร้อมระบบ INC (Idle Neutral Control) (Automatic 4 Speed with INC (Idle Neutral Control))
ระบบบังคับเลี้ยว (Steering)	อัตราทดเกียร์ (Gear Ratio)		1 <sup>st</sup> 2.875 2 <sup>nd</sup> 1.568 3 <sup>rd</sup> 1.000 4 <sup>th</sup> 0.697
	อัตราทดเพลาท้าย (Final Gear Ratio)		2.300 4.375
	แบบ (Type)		แร็คแอนด์พินเนียน พร้อมระบบพวงมาลัยด้วยไฟฟ้า (Rack and Pinion Type with Electric Power Steering : EPS)
	ระบบกันสะเทือน (Suspensions)		หน้า (Front) แบบบริสเซิลเพิลโฟลว์สแตบิล ลอยสแปร์ริง พร้อมเส้ลกับค้ำค้ำ (McPherson Strut Coil Springs with Stabilizer Bar and Built-in Strut Bar) หลัง (Rear) ทอร์ชันเบม (Torsion Beam)
	ระบบเบรก (Brakes)		หน้า (Front) ดิสก์เบรกแบบมีช่องระบายความร้อน (Ventilated Discs Brake) หลัง (Rear) รัมเบรก (Drum Brake)
ล้อและยาง (Wheels and Tires)	ขนาดล้ออัลลอย (Alloy Wheels)		16" x 6.5J สีดำ (Black)
	ขนาดยาง (Tires Size)		205/55 R16

พฤศจิกายน 2564

**สีตัวรถ (Body Color)**



(P26) SPIRIT RED

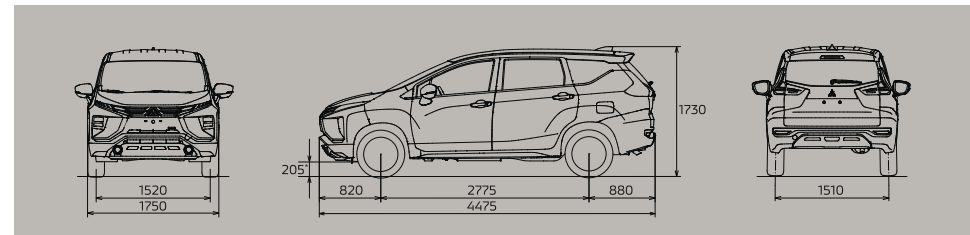


(X37) JET BLACK MICA



(W81) QUARTZ WHITE PEARL

**ขนาดและมิติตัวรถ (มม.) Dimensions (mm)**



ลงทะเบียนทดลองขับ