



ALMERA



**YES!** NISSAN



## New NISSAN ALMERA ALL YOU NEED AT THE SPEED YOU WANT

เพราะชีวิตมีหลายบทบาทและหลายจุดหมาย จะดีแค่ไหนถ้าไปถึงทุกจุดหมายได้เร็วกว่าใน **NISSAN ALMERA** ใหม่ ตอบโจทย์ ขับสนุก แรงเร้าใจ ด้วยเครื่องยนต์ **1.0L TURBO** ทรงพลัง พร้อมสีใหม่ **Gray Sky Pearl** และดีไซน์ภายนอกโมเดิร์น เท่ล้ำ สะท้อนภาพลักษณ์ใหม่ ที่ไม่ว่าใครก็หยุดยั้งคุณไม่ได้

เร่งแซงได้ตั้งใจด้วยเครื่องยนต์ ให้กำลังสูงสุด  
**1.0** ลิตร 100 แรงม้า  
เทอร์โบ  
พร้อมให้คุณประหยัด ให้แรงบิดสูงสุด  
**23.3** กม./ลิตร **152** นิวตัน-เมตร  
\*ค่าเฉลี่ยทางหลวงรวม (WLTC) ECE Reg 101 Rev.2, NECC Mode, (Combined Conditions)

## ใหม่! เทคโนโลยี Nissan Connect<sup>®</sup> Services

พาสเทคโนโลยีเหนือระดับ ที่ควบคุมและตรวจสอบสถานะของรถ ด้วยแอปพลิเคชันมือถือ ให้คุณสะดวกสบายทุกการเดินทาง



### In-car SOS and Automatic Emergency Call

มั่นใจ อุ่นใจ แม้ในสถานการณ์คับขันสามารถกดปุ่ม SOS ในรถ เพื่อขอความช่วยเหลือ หรือหากถูกขโมยรถโดยไม่รู้ตัว ศูนย์ให้ความช่วยเหลือฉุกเฉิน พร้อมประสานให้ความช่วยเหลือคุณอย่างทันก่วงที่

### Remote Engine Start & Remote Door Lock/Unlock and Status

พร้อมออกเดินทางได้ทันที ด้วยฟังก์ชันสตาร์ทเครื่องยนต์ ดูสถานะประตูพร้อมสั่งล็อกหรือปลดล็อกจากในแอป เตรียมรถให้คุณขับได้ทันที

### My Car Finder & Remote Horn and Lights

เพิ่มความสะดวกในการค้นหาของคุณ ด้วยระบบค้นหาและนำทางไปยังตำแหน่งรถ รวมถึงระบบสั่งกะพริบไฟหน้าพร้อมเสียงแตรสั้นๆ เพื่อแจ้งตำแหน่งของรถ

### Vehicle Health Report

สบายใจและดูแลรถได้ ด้วยฟังก์ชันตรวจสอบสถานะรถยนต์ และแจ้งเตือนหากพบความผิดปกติให้ทราบผ่านมือถือของคุณ

สนใจทดลองขับ **คลิก**

หมายเหตุ : • เป็นภาพประกอบโฆษณา อีเมลและนามสกุลอาจแตกต่างกันไป • รถยนต์ตามภาพนี้จัดตั้งแต่ง Ignite Package

# Nissan Connect<sup>®</sup> Services



## ALWAYS READY สั่งการรถได้สะดวกสบาย

**ระบบตรวจสอบสถานะการล็อกประตู** สั่งล็อกหรือปลดล็อกรถยนต์ระยะไกล\*  
อุ่นใจทุกที่ทุกเวลา สามารถตรวจสอบและสั่งเปิด-ปิดล็อกได้จากระยะไกล ผ่านแอปในมือถือ

**ระบบสั่งกะพริบไฟหน้าและระบบแตรระยะไกล\***  
จอดที่ไหนก็หาเจอได้ง่ายๆ สั่งกะพริบไฟหน้าพร้อมเสียงแตรสั้นๆ  
เมื่อแจ้งตำแหน่งของรถ หรือสั่งกะพริบเฉพาะไฟหน้าสำหรับสถานที่ที่จอดใช้เสียง

**ระบบสตาร์ทเครื่องยนต์ระยะไกล\***  
สะดวกสบายพร้อมเดินทางได้ทันที เพียงสตาร์ทเพื่ออุ่นเครื่องยนต์  
ผ่านมือถือ (สั่งงานติดต่อกันได้สูงสุด 2 ครั้ง\*\*)

**ระบบค้นหาตำแหน่งรถ**  
วางใจได้ว่ารถจะอยู่ที่ไหนก็รู้ได้ทันที  
ผ่านระบบค้นหาและนำทางไปยังตำแหน่งรถจากบนมือถือ

\* ฟังก์ชันควบคุมระยะไกลถูกควบคุมความปลอดภัยขั้นหนึ่งด้วยรหัสรักษาความปลอดภัย (Security Code)  
\*\* สั่งงานติดต่อกันสูงสุดได้ 2 ครั้ง จากนั้นต้องสตาร์ทรถโดยใช้กุญแจเนื่องจากเหตุผลด้านความปลอดภัย

## ALWAYS REASSURING

เมื่อเกิดเหตุฉุกเฉิน ขอความช่วยเหลือได้ทันที

**ระบบติดต่อให้ความช่วยเหลือฉุกเฉินอัตโนมัติเมื่อคุณลมหายใจทำงาน\***  
ปลอดภัยมั่นใจใจกว่า ให้ความช่วยเหลือมาถึงได้ทันที เมื่อเกิดอุบัติเหตุ และคุณลมหายใจทำงาน ระบบจะติดต่อไปยังศูนย์ให้ความช่วยเหลือฉุกเฉินโดยอัตโนมัติ เพื่อประสานและส่งความช่วยเหลือ (หากต้องการ) ไปยังตำแหน่งรถของคุณ\*\*

# ใหม่! เทคโนโลยี Nissan Connect<sup>®</sup> Services

แอปพลิเคชันที่เชื่อมต่อคุณกับรถเป็นหนึ่งเดียว ให้ทุกอย่างเป็นเรื่องง่าย อุ่นใจปลอดภัย สามารถดูสถานะรถ สั่งการ ทำงานได้สะดวกตลอดเวลา รวมถึงขอความช่วยเหลือเมื่อเกิดเหตุฉุกเฉินได้ทันที



## ALWAYS REMINDING แสดงสถานะรถได้ทันที

**ระบบตรวจสอบสถานะรถยนต์**  
ง่ายกว่า ให้คุณเช็คสถานะรถผ่านมือถือ

**ระบบแจ้งเตือนเมื่อครบกำหนดการเข้ารับบริการ**  
ให้คุณไม่พลาดทุกการดูแล ให้แอปช่วยเตือนเมื่อรถครบกำหนดเข้ารับบริการ

**ระบบแจ้งเตือนสถานะรถยนต์ผิดปกติ**  
ดูแลรถได้ทันก่วงๆ ให้แอปช่วยบอกคุณ หากพบความผิดปกติของรถ

**ระบบแจ้งเตือนความเร็ว**  
ดูแลความปลอดภัยในการใช้รถขึ้นอีกระดับ โดยแอปจะแจ้งเตือนเมื่อมีการขับเร็วเกินที่กำหนดไว้

**ประวัติการขับขี่**  
ตรวจสอบการใช้รถได้แม่นยำ โดยแอปจะแจ้งระยะทางและระยะเวลาที่ใช้รถเป็นรายวัน/รายเดือน/รายปี

**ระบบแจ้งเตือนการเข้า-ออกขอบเขตพื้นที่ควบคุม**  
รับรู้ได้ทันที การใช้รถในพื้นที่เคอร์ฟิว โดยแอปจะแจ้งเตือน เมื่อรถเข้า-ออกพื้นที่ที่กำหนด

**ระบบแจ้งเตือนการโจรกรรม**  
ทบท้วงเวลาหากสัญญาณกันขโมยทำงาน แอปจะแจ้งให้คุณทราบอย่างทันทีทันใด

**ระบบแจ้งเตือนเคอร์ฟิว**  
รับรู้ได้ทันที ถึงการใช้รถในช่วงเวลาเคอร์ฟิวที่กำหนด โดยแอปจะแจ้งเตือน เมื่อรถถูกใช้จนเวลาที่กำหนด

**ระบบติดต่อขอความช่วยเหลือ (SOS) เมื่อเกิดอุบัติเหตุหรือเหตุฉุกเฉิน\***  
มอบความอุ่นใจให้ความช่วยเหลือไปถึงได้ทันที เพียงกดปุ่ม SOS ในรถเมื่อเกิดอุบัติเหตุหรือเหตุฉุกเฉิน ระบบจะติดต่อกับศูนย์ให้ความช่วยเหลือฉุกเฉินผ่านระบบเครื่องเสียงในรถยนต์ เพื่อประสานและส่งความช่วยเหลือไปให้คุณอย่างรวดเร็ว\*\*

\*กรณีลูกค้าไม่ลงทะเบียน บริการติดต่อขอความช่วยเหลือฉุกเฉิน (eCall) ยังคงใช้งานได้ แต่ลูกค้าต้องมีความสามารถในการให้ข้อมูลตำแหน่งของรถยนต์เพื่อรับความช่วยเหลือ \*\*บริการและระบบติดต่อให้ความช่วยเหลือฉุกเฉินจะไม่สามารถใช้งานได้เต็มรูปแบบ ถ้าหากไม่ได้ทำการลงทะเบียนแอปพลิเคชัน NissanConnect Services และในกรณีต่อไปนี้ เช่น ไม่มีสัญญาณโทรศัพท์มือถือ, อยู่นอกขอบเขตการรับส่งข้อมูลกลางไกล, เจ้าหน้าที่ติดสายทำอันธพาล และสามารถอ่านรายละเอียดเพิ่มเติมได้ที่ <https://www.nissan.co.th/aftersales/owner-benefits/nissanconnect-services.html>

ดาวน์โหลดแอปพลิเคชัน

GET IT ON Google Play | Download on the App Store



พื้นที่เหนือศีรษะ  
โปร่งโล่งสบายกว่า

◀ S P A C E ▶  
กว้างนั่งสบายทุกที่นั่ง

หมายเหตุ : • เป็นภาพประกอบการโฆษณา ข้อมูลเฉพาะทางเทคนิคอาจแตกต่างกันในรุ่น • รถยนต์ตามภาพติดตั้งชุดแต่ง Stylish Package

## SPORTY & MOST SPACIOUS WITH FULL FUNCTIONS

ห้องโดยสารสปอร์ตทุกมุมมอง ตอบโจทย์ทุกไลฟ์สไตล์ โดดเด่นเต็มความรู้สึกภายในห้องโดยสาร สปอร์ตพรีเมียม ทั้งคอนโซลสีน้ำเงินเข้มและที่นั่งดีไซน์สปอร์ต รับกับแบรนด์โลโก้ใหม่บนพวงมาลัย พร้อมช่อง **Wireless Charger** และเทคโนโลยี **Cruise Control** ให้ทุกวินาทีในห้องโดยสาร สะดวกสบายกว่าที่เคยสัมผัส



เบาะนั่งพรีเมียม **Quole Modure** นั่งสบายอย่างมีสไตล์ กับเบาะนั่งดีไซน์สปอร์ต ไม่สะสมความร้อน ด้วยคุณสมบัติของ Synthetic Leather



### Nissan Connect®

ระบบล้ำสมัยที่เชื่อมต่อ นิสสัน อัลเมร่า ใหม่ กับสมาร์ตโฟนของคุณ เทคโนโลยีที่รองรับทุกความสะดวกสบาย เชื่อมต่อสมาร์ตโฟนกับ **Apple CarPlay** และ **Android Auto\*** สามารถเล่นแอปพลิเคชันในมือถือผ่านจอเครื่องเสียงรถยนต์ เพื่อความคมชัด พร้อมระบบนำทาง **Navigation System** ผ่าน **Google Map** และระบบสั่งงานด้วยเสียงอัจฉริยะ: **Voice Recognition** เพื่อสุนทรีย์ภาพที่เหนือกว่าในทุกการเดินทางของคุณ



**Wireless Charger**  
อุปกรณ์ชาร์จไฟแบบไร้สาย\* สะดวกสบายกว่าให้คุณพร้อมทุกการเดินทาง



**Cruise Control**  
เทคโนโลยีควบคุมความเร็วอัตโนมัติ ควบคุมรถให้วิ่งไปด้วยความเร็วคงที่ เพื่อลดความเหนื่อยล้าเมื่อขับรถทางไกล



**Intelligent Key with Auto Lock and Unlock**  
กุญแจรีโมทอัจฉริยะพร้อมระบบล็อกและปลดล็อกอัตโนมัติ เมื่อเข้าใกล้หรือออกห่างจากตัวรถ สะดวกขึ้นด้วยระบบล็อก / ปลดล็อกรถอัตโนมัติ\*\* เมื่อเข้าใกล้หรือออกห่างจากตัวรถด้วยกุญแจรีโมทอัจฉริยะ: ดีไซน์ใหม่



**Luggage Room**  
ที่เก็บสัมภาระอเนกประสงค์ท้ายรถ ตอบโจทย์ทุกไลฟ์สไตล์ กว้างขวาง รองรับได้ทั้งถุงกอล์ฟ กระเป๋าเดินทาง หรือสัมภาระขนาดใหญ่ได้

\*เฉพาะสมาร์ตโฟนรุ่นที่รองรับการใช้งาน \*\*ระบบดังกล่าวจะมีระยะการทำงานที่ 1-2 เมตร และต้องเปิดการใช้งานระบบดังกล่าวก่อนเริ่มใช้งาน

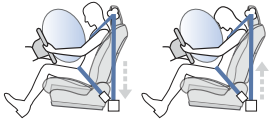
# DRIVE CONFIDENTLY WITH FULL TECHNOLOGY SAFETY

## มั่นใจ ปลอดภัย ทุกการเดินทาง

พร้อมดูแลรอบด้าน เพื่อความอุ่นใจทุกวินาที เพราะความปลอดภัยคือสิ่งที่สำคัญที่สุด นิสสันจึงพัฒนารถยนต์ทุกคัน ให้พร้อมทุกสถานการณ์ ด้วยเทคโนโลยีความปลอดภัยรอบด้านแบบ 360 องศา เพื่อดูแลคุณและเพื่อนร่วมทาง ให้ไปถึงทุกจุดหมายได้อย่างปลอดภัยมั่นใจ

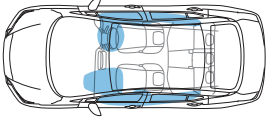
### Pretensioner and Load Limiter Seatbelts

เข็มขัดนิรภัยคู่หน้าแบบดึงกลับ และพ่อนแรงอัตโนมัติ ปกป้องเหนือระดับเมื่อเกิดเหตุคับขัน ด้วยเข็มขัดนิรภัย ELR แบบล็อก 3 จุด ปรับสูงต่ำให้เหมาะกับสรีระได้ และเมื่อเกิดเหตุคับขัน ระบบจะดึงลำตัวผู้ขับและผู้โดยสารให้แนบกับพนักพิง และเมื่อถุงลมทำงาน เข็มขัดจะพ่อนสายออก เพื่อลดอาการบาดเจ็บที่หน้าอก



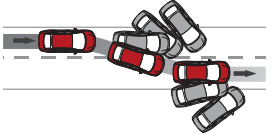
### SRS Airbags

ถุงลม SRS 6 จุด ทุกรุ่น ปลอดภัยมั่นใจแม้ในวินาทีที่ไม่คาดคิด ด้วยถุงลม 6 จุดรอบคัน ทั้งคู่หน้า คู่หน้าด้านข้าง และพาดถุงลมด้านข้าง ซึ่งจะทำงานร่วมกับเข็มขัดนิรภัย ด้วยการพองตัวอัตโนมัติเพื่อลดความรุนแรงที่จะเกิดกับผู้ขับและผู้โดยสารจากการปะทะด้านหน้า

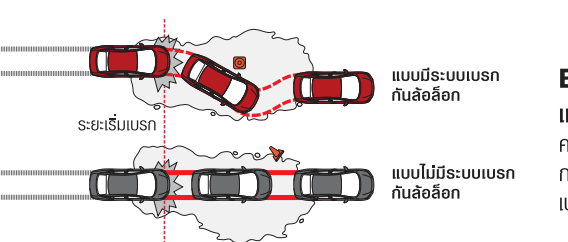


### Vehicle Dynamic Control (VDC)

เทคโนโลยีควบคุมเสถียรภาพการทรงตัวอัตโนมัติ ในสถานการณ์ที่คาดไม่ถึงก็ยังวางใจได้ โดยระบบจะรักษาเสถียรภาพการทรงตัวของรถ ให้คุณหักเลี้ยวหรือหักหลบกะทันหันได้อย่างมั่นใจ



### Safety ABS EBD and BA Brake Assist



**Brake Assist (BA)**  
เทคโนโลยีเสริมแรงเบรก ควบคุมรถได้แม้ในสถานการณ์คับขัน ด้วยการเสริมแรงเบรกที่ล้อ ช่วยลดระยะการเบรกให้สั้นลง

### Anti-lock Braking System (ABS)

เทคโนโลยีเบรกป้องกันล้อล็อก ควบคุมได้มั่นใจปลอดภัยมากกว่า โดยระบบจะช่วยป้องกันล้อล็อกแม้เบรกกะทันหัน ให้คุณควบคุมทิศทางรถหรือหักหลบสิ่งกีดขวางได้ทันก่วงที

**Electronic Brake Force Distribution (EBD)**  
เทคโนโลยีกระจายแรงเบรก ปลอดภัยมากขึ้นแม้เบรกกะทันหัน โดยระบบจะเพิ่มประสิทธิภาพการเบรก ช่วยให้ระบบลดและคืนสมดุลให้รถในขณะเบรกกะทันหัน

## เทคโนโลยี | 360° SAFETY SHIELD ความปลอดภัยรอบคัน

อีกขั้นของความปลอดภัยมั่นใจได้ทุกสถานการณ์ แบบ 360 องศา เพราะความปลอดภัยของทุกชีวิตบนท้องถนน คือปรัชญาที่นิสสันยึดถือเสมอมา และนำมาซึ่งการพัฒนาเทคโนโลยีที่ดีที่สุดอย่างต่อเนื่อง เพื่อมอบความสะดวกและปลอดภัย ปกป้องทุกองค์การรอบคันจากด้านหน้า ด้านข้างและด้านหลัง เพื่อให้คุณและคนที่คุณรักมุ่งสู่ความสำเร็จได้อย่างมั่นใจเต็มร้อย



**Blind Spot Warning (BSW)**  
เทคโนโลยีเตือนจุดอับสายตา เพิ่มความมั่นใจยิ่งขึ้น ช่วยแจ้งเตือนทันทีเมื่อมีรถในช่องทางที่คุณกำลังจะเปลี่ยนเลน



**Hill Start Assist (HSA)**  
เทคโนโลยีช่วยการออกตัวบนทางลาดชัน อุ้งใจได้ทุกครั้งที่อยู่บนทางลาดชัน โดยระบบจะส่งแรงเบรกเพื่อช่วยให้คุณออกตัวได้อย่างนุ่มนวล



**Tire Pressure Monitoring System (TPMS)**  
เทคโนโลยีเซ็นเซอร์ตรวจสอบแรงดันลมยาง มั่นใจในการควบคุมรถได้มากขึ้น ให้คุณตรวจสอบลมยาง และแจ้งเตือนให้รีบรักษาความผิดปกติ



**High Beam Assist (HBA)**  
เทคโนโลยีเปิด-ปิดไฟสูงอัตโนมัติ วางใจได้ว่าวิสัยทัศน์จะชัดเจนเสมอ โดยระบบจะควบคุมไฟสูงให้เหมาะกับสถานการณ์ โดยระบบจะดูจากไฟถนน และเมื่อมีรถคันอื่นด้านหน้าที่สวนทางมา



**Rear Cross Traffic Alert (RCTA)**  
เทคโนโลยีตรวจจับวัตถุ ด้านหลังรถขณะถอย เพิ่มวิสัยทัศน์ให้คุณขับถอยได้มั่นใจขึ้น โดยระบบจะตรวจจับและแจ้งเตือนหากมีวัตถุเคลื่อนที่เข้ามาจากทางด้านหลัง ซ้ายและขวา ในขณะที่ถอยรถ



**Intelligent Around View Monitor (IAVM)**  
เทคโนโลยีกล้องอัจฉริยะมองภาพรอบทิศทาง ทำงานร่วมกับ

**Moving Object Detection (MOD)**  
ระบบตรวจจับและส่งสัญญาณเตือนวัตถุและบุคคลที่เคลื่อนที่โผล่จากกล้องรอบคัน เห็นได้มากกว่าที่ปลอดภัยกว่า ด้วยภาพจากมุมสูงและรอบตัวรถ พร้อมการตรวจจับวัตถุเคลื่อนที่โผล่รอบคัน



**Lane Departure Warning (LDW)**  
เทคโนโลยีเตือนเมื่อรถออกนอกช่องทาง ช่วยคุณลดโอกาสเกิดเหตุไม่คาดฝัน โดยรถจะแจ้งเตือนด้วยไฟกะพริบ และการสั่นที่พวงมาลัย เมื่อรถเบี่ยงออกนอกเลนโดยไม่ตั้งใจ



**Intelligent Forward Collision Warning (IFCW)**  
เทคโนโลยีช่วยเตือนก่อนการชนด้านหน้าอัจฉริยะ ทำงานร่วมกับ

**Intelligent Emergency Braking (IEB)**  
เทคโนโลยีเบรกฉุกเฉินอัจฉริยะ: รองรับสถานการณ์คับขันได้ดีกว่า โดยรถจะเตือนคุณด้วยเสียงและไฟกะพริบ พร้อมส่งแรงเบรกไปยังล้อ เมื่อมีความเสี่ยงจะเกิดการชนทางด้านหน้ารถ

## NISSAN ALMERA GENUINE ACCESSORIES

### อัพเกรดความสปอร์ตพรีเมียมขึ้นไปอีกขั้น

กับอุปกรณ์ตกแต่งแท้ Nissan ดีไซน์สปอร์ต โฉมเฉี่ยวทุกมุมมอง ออกแบบอย่างลงตัว พร้อมมาตรฐานเหนือระดับ การันตีคุณภาพ โดย Nissan มอเตอร์ (ประเทศไทย)



### INTERIOR เติมเต็มทุกรายละเอียด เพื่อการขับขี่ที่สมบูรณ์แบบ



Kicking Plate  
ชุดคิ้วบันไดสเตนเลส



Luggage Tray  
ถาดวางของท้ายรถ



Dual Floor Carpet  
ชุดพรมพร้อมพ้ายางปูพื้น



Sport Pedal Set  
แป้นวางเท้าแบบสปอร์ต



Trunk Net  
ตาข่ายกันสัมภาระ

### EXTERIOR สปอร์ต เท่ โดดเด่น สะกดทุกสายตา



Body Side Molding  
คิ้วข้างประตู ลายคาร์บอน



Front Grille (Black)  
กระจังหน้า (สีดำ)



Back Door Garnish  
คิ้วขอบพาท้าย ลายคาร์บอน



Door Visor  
คิ้วกันสาดประตู



Door Mirror Cover (Black)  
ชุดฝาครอบกระจกมองข้าง (ซ้าย, ขวา) (สีดำ)



Trunk Spoiler  
สปอยเลอร์หลัง



Door Handle Protector  
กันรอยมือเปิดประตู



Roof Molding Shark Fin (Black)  
ชุดตกแต่งหลังคาทรงครีมนวล (สีดำ)



Hood Emblem ALMERA (Glossy Black)  
โลโก้พากรโปงหน้า ALMERA (สีดำ)



Hood Emblem ALMERA (Chrome)  
โลโก้พากรโปงหน้า ALMERA (โครเมียม)

### TECHNOLOGY เติมเต็มสุนทรียภาพอย่างเหนือระดับ



Alloy Wheel 16"  
ล้ออัลลอยขนาด 16 นิ้ว



Exhaust Pipe Finisher  
ปกอลปลายท่อไอเสีย



Car Cover  
ผ้าคลุมรถ



Drive Recorder (DVR)  
ชุดกล้องบันทึกภาพด้านหน้ารถยนต์ระบบ Wi-Fi



Back Sensor 2 Points  
ชุดสัญญาณเตือนถอยหลัง 2 จุด

### IGNITE PACKAGE จำนวน 4 รายการ



Front Skirt  
สเกิร์ตหน้า



Side Skirt  
สเกิร์ตข้าง (ซ้าย, ขวา)



Door Visor  
คิ้วกันสาดประตู



Kicking Plate  
ชุดคิ้วบันไดสเตนเลส



Rear Skirt  
สเกิร์ตหลัง



Trunk Spoiler  
สปอยเลอร์หลัง



Luggage Tray  
ถาดวางของท้ายรถ



Exhaust Pipe Finisher  
ปกอลปลายท่อไอเสีย



### NISSAN Warranty Policy รับประกันคุณภาพสูงสุด 3 ปี หรือ 100,000 กม. แล้วแต่ระยะใดถึงก่อน\*

หมายเหตุ • อุปกรณ์ตกแต่งเชิงอรรถแตกต่างจากภาพเนื่องจากกระบวนการพิมพ์ • สีอัลลอยขนาด 16 นิ้วเป็นราคาขายต่อ 1 วง ไม่รวมค่าครอบล้อ (สามารถใช้ทำครอบล้อเดิมที่มากับตัวรถได้) ขนาดยางรถยนต์ที่แนะนำ 205/55 R16 • กล้องบันทึกภาพด้านหน้ารถยนต์ระบบ Wi-Fi รวม SD Card 16GB ต้องสั่งซื้อชุดสายไฟเพิ่มเติม • ชุดตกแต่งหลังคาทรงครีมนวล สด้า ไม่สามารถติดตั้งได้กับรุ่น E • รถที่ใช้จะมีอุปกรณ์มาตรฐานแตกต่างกัน โปรดตรวจสอบรายละเอียดก่อนดำเนินการสั่งซื้อ • อุปกรณ์ตกแต่งแท้ Nissan สามารถผ่อนร่วมกับบัตรเครดิตได้ โดย บริษัท อีสัน สสจ (ประเทศไทย) จำกัด • ราคาขายไม่รวมค่าติดตั้ง ราคาขายไม่รวมภาษีมูลค่าเพิ่ม 7% • บริษัทฯ ขอสงวนสิทธิ์ในการเปลี่ยนแปลงราคาโดยไม่ต้องแจ้งให้ทราบล่วงหน้า \* ระยะเวลารับประกันคุณภาพอุปกรณ์ตกแต่งแท้ ค่ารวมจากระยะเวลารับประกันของตัวรถที่เหลืออยู่ นับจากวันที่ติดตั้งอุปกรณ์ตกแต่งแท้รายการนั้นๆ กรณีที่ระยะเวลารับประกันของตัวรถน้อยกว่า 1 ปี หรือ 20,000 กม. นับจากวันที่ทำการติดตั้งอุปกรณ์ตกแต่งแท้ การรับประกันอุปกรณ์ตกแต่งแท้รายการนั้นจะเท่ากับ 1 ปี หรือ 20,000 กม.



รายละเอียดเพิ่มเติม

IDENTIFY YOURSELF  
MODEL LINEUP

รับใบเสนอราคา **คลิก**



รุ่น V



รุ่น EL



รุ่น E



ชุดแต่ง IGNITE PACKAGE



รุ่น VL

BODY COLORS

แบบโมโนโทน

สีขาว สดอร์ม ไวท์  
Storm White

สีแดง เรเดียนท์ เรด  
Radiant Red

สีดำ แบล็ค สตาร์  
Black Star

สีเทา กัน เมทัลลิก  
Gun Metallic

สีน้ำเงิน ไนท์ บลู  
Night Blue

สีเทาสาย เพิร์ล  
Gray Sky Pearl

แบบทูโทน

สีเทาสาย เพิร์ล  
หลังคาสีดำเงา  
Gray Sky Pearl  
with Black Roof

สีขาว สดอร์ม ไวท์  
หลังคาสีดำเงา  
Storm White  
with Black Roof

สีเทา กัน เมทัลลิก  
หลังคาสีดำเงา  
Gun Metallic  
with Black Roof

รุ่น VL, V, EL, E

รุ่น VL, V, EL

รุ่น VL, V, EL, E

รุ่น VL, V, EL, E

รุ่น VL, V, EL

รุ่น VL, V

รุ่น VL

รุ่น VL

รุ่น VL

หมายเหตุ : • รุ่น VL CVT สกู๊ปพิเศษ ตกแต่งหลังคาสีดำเงา แลกรองถนอมข้างสีดำเงา

INTERIOR COLORS & SEAT MATERIAL  
สีและวัสดุภายใน



รุ่นมาตรฐาน

ภายในทูโทนสีดำตัดสีน้ำเงินเข้ม ตกแต่งด้วยวัสดุสีเงิน และวัสดุสีดำ เปียโน แบล็ค



รุ่น VL

ภายในทูโทนสีดำตัดสีน้ำเงินเข้ม ตกแต่งด้วยวัสดุสีเงิน และวัสดุสีดำ เปียโน แบล็ค



รุ่น V

ภายในทูโทนสีดำ ตกแต่งด้วยวัสดุสีเงิน และวัสดุสีดำ เปียโน แบล็ค



รุ่น EL

ภายในทูโทนสีดำ ตกแต่งด้วยวัสดุสีเงิน และวัสดุสีดำ



รุ่น E

STYLISH PACKAGE

ภายในทูโทนสีดำตัดสีน้ำเงินเข้ม ตกแต่งด้วยวัสดุสีเงิน และ วัสดุสีดำ เปียโน แบล็ค พร้อมตกแต่งด้านข้างด้วยวัสดุหนังสังเคราะห์สีน้ำเงินเข้ม และชุดคิ้วตกแต่งสีเงิน

หมายเหตุ : • เป็นภาพประกอบการโฆษณา ย้อนกลับมาจากทวิตเตอร์ที่ทาง Nissan ประเทศไทย • ชุดแต่ง Stylish Package มีเฉพาะรุ่น VL จัดจำหน่ายโดยผู้จำหน่ายอิสระทั่วประเทศ ติดตั้งโดยบริษัท สยามการโอดีวีเอส จำกัด ชุดแต่ง Stylish Package เป็นอุปกรณ์เสริม ลูกค้ามีสิทธิ์เลือกที่จะไม่ติดตั้ง ประกอบด้วย 1. ชุดตกแต่งแผงข้างประตู ด้วยวัสดุหนังสังเคราะห์สีน้ำเงินเข้ม 2. ชุดคิ้วข้างประตูสีเงิน • รับประกันโดย บริษัท นิสสัน มอเตอร์ (ประเทศไทย) จำกัด • ระยะเวลารับประกัน 3 ปี หรือ 100,000 กิโลเมตร แล้วแต่ระยะใดที่สั้นกว่า

## SPECIFICATIONS ข้อมูลเฉพาะทางเทคนิค

รุ่น	New NISSAN ALMERA			
	1.0L TURBO			
	E	EL	V	VL
<b>ขนาดและน้ำหนัก</b>				
ความยาวทั้งหมด	มม.	4,495		
ความกว้างทั้งหมด	มม.	1,740		
ความสูงทั้งหมด	มม.	1,460		
ระยะฐานล้อ	มม.	2,605		
ระยะห่างของล้อ	คู่หน้า คู่หลัง	มม. มม.	1,525 1,535	
ระยะต่ำสุดจากพื้น	มม.	135		
รัศมีวงล้อ	น.	5.2		
น้ำหนักบรรทุกประเภท	กก.	1,073	1,079	1,079
<b>เครื่องยนต์</b>				
เครื่องยนต์		HRAO		
ระบบกระป๋องยนต์		DOHC		
ระบบจ่ายเชื้อเพลิง		Indirect Injection		
ความกว้างกระบอกลูกสูบ x ระยะชัก	มม.	72.2x81.3		
ปริมาตรกระบอกลูกสูบ	ลิตร	999		
แรงม้าสูงสุด	พีเอส (กิโลวัตต์)/รอบต่อนาที	100 (74)/5000		
แรงบิดสูงสุด	นิวตัน-เมตร (กก.-ม.)/รอบต่อนาที	152 (15.5)/2400-4000		
อัตราส่วนกำลังอัด		9.5 +/-0.2		
ความสูญเสียเชื้อเพลิง	ลิตร	35		
ระบบตัดกำลังเครื่องยนต์อัตโนมัติขณะหยุดนิ่ง (Idling Stop) พร้อมสวิตช์ระบบ		•		
<b>ระบบส่งกำลัง</b>				
ระบบเกียร์		XTRONIC CVT with D-Step Logic (Hydraulic + Mechanical)		
อัตราทดเกียร์		4.0062-0.4580		
เกียร์คลัชสับ		3.7708		
เฟืองท้าย		3.9247		
<b>ระบบช่วงล่าง</b>				
หน้า		แบบอิสระ แม็คเฟอร์รอนสเตอร์ พร้อมหลักกันโคลง		
หลัง		ทอร์ชันบาร์ คอยล์สปริง		
<b>ระบบพวงมาลัย</b>				
ระบบพวงมาลัย		แร็ก แอนด์ ปีเนียน พร้อมระบบแนวเวอร์คควบคุมด้วยไฟฟ้า (EPS)		
<b>ระบบเบรก</b>				
หน้า		ดิสก์เบรก แบบเบรียงระบบความร่อน		
หลัง		คัมเบรก		
<b>ล้อ และ ยาง</b>				
ขนาดยาง		195/65 R15		
ขนาดล้อ	ล้อเหล็ก 15" x 5.5J พร้อมฝาครอบล้อ		ล้ออัลลอย 15" x 5.5J	
ยางอะไหล่	ยางอะไหล่แบบชั่วคราว		ชุดซ่อมยางแบบฉุกเฉิน	

## STANDARD EQUIPMENT อุปกรณ์มาตรฐาน

รุ่น	New NISSAN ALMERA			
	1.0L TURBO			
	E	EL	V	VL
<b>อุปกรณ์มาตรฐานภายนอก</b>				
กระจังหน้าแบบโครเมียม	•	•	•	•
กันชนหน้า-หลังสีเดียวกับตัวรถ	•	•	•	•
มือจับประตูด้านนอก	สีดำ		สีเดียวกับตัวรถ	
ไฟหน้าแบบแอลอีดี	•	•	•	•
ไฟหน้าแบบ LED พร้อม LED Signature Light	-	-	ระบบเปิด-ปิดไฟหน้าอัตโนมัติ	ระบบเปิด-ปิดไฟหน้าอัตโนมัติ
ไฟตัดหมอกคู่หน้าแบบ LED	•	•	•	•
ไฟเลี้ยวค้ำข้างบนกระจังหน้า	•	•	•	•
ไฟท้ายแบบ Signature Light พร้อมไฟเบรกแบบ LED	•	•	•	•
กระจังองข้างสีเดียวกับตัวรถ	• • • • • •	•	• • • • • •	• • • • • •
กระจังองข้างสีเดียวกับตัวรถ	• • • •	•	• • • • • •	• • • • • •
ระบบดัดนำฝนที่หน้าแบบตั้งเวลาถ่วง	•	•	•	•
ระบบใส่ไม้กระดกหลังแบบตั้งเวลา	•	•	•	•
เสาอากาศ	แบบเสาสั้น		แบบฝังกระจกหลัง	
<b>อุปกรณ์มาตรฐานภายใน</b>				
โถงใส่ภายใน		โถงสีดำ		
วัสดุพื้นเบาะ		ผ้าสีตัดกับช่องคอนโซลข้างนิ้เงิน		หนังสังเคราะห์สีดำ QUOLE MODURE ไม่สะสมความร้อน

ทางบริษัท นิสสัน มอเตอร์ (ประเทศไทย) จำกัด ขอสงวนสิทธิ์ในการเปลี่ยนแปลงรายละเอียดด้านเทคนิคและอุปกรณ์ต่างๆ โดยไม่ต้องแจ้งให้ทราบล่วงหน้า

• 0 - ไม่ใ้

## คำมั่นสัญญาต่อลูกค้านิสสัน ดูแลกันตลอดไป



**1. วางใจ** ประเมินค่าใช้จ่ายและขออนุมัติก่อนให้บริการ

**2. มั่นใจ** รับประกันงานซ่อมและอะไหล่ 1 ปี / 20,000 กม.

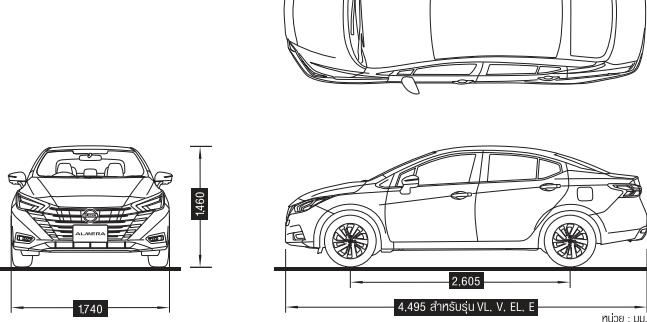
**3. สมายใจ** บริการรถยนต์สำรองใช้ฟรี\*

**4. อุ่นใจ** บริการช่วยเหลือรถเสียฉุกเฉิน 24 ชม. ฟรี\*\*

หมายเหตุ : \*เฉพาะงานซ่อมที่เกิดจากปัญหาคุณภาพนานเกิน 24 ชม. (ไม่ับรวมวันหยุดของศูนย์บริการและเวลาจัดส่งอะไหล่ปกติซึ่งมีระยะเวลาจัดส่งสูงสุดไม่เกิน 3 วัน) หรือกรณีไม่มีอะไหล่ที่จำเป็นเพื่อที่รถยนต์สามารถใช้งานได้ใกล้เคียงของนิสสัน โดยบริษัทฯ ไม่ยืนยันคำสั่งซื้อภายใน 24 ชม. นับแต่ได้รับคำสั่งซื้อ ทั้ง 2 กรณี เฉพาะรถยนต์ที่อยู่ในระยะประกันไทย 3 ปี / 100,000 กม. เท่านั้น ไม่รวมการขยายประกันอื่นๆ ที่ได้รับหรือซื้อเพิ่มและไม่รวมกรณีอุบัติเหตุ \*\*บริการช่วยเหลือฉุกเฉินฟรีสำหรับรถยนต์ไทยตามระยะประกัน 3 ปี / 100,000 กม. หรือ บริการช่วยเหลือฉุกเฉิน 6 เดือนฟรี สำหรับรถยนต์ที่นำคปรประกันเข้าบริการศูนย์บริการและใช้อะไหล่นิสสันแท้ โดยไม่รวมอะไหล่เก่าทางเลือกของนิสสัน I เซ็นโซ่เซ็นโซ่ไปตามที่บริษัทฯ กำหนด

## DIMENSION

มิติตัวถังรถ



## STANDARD EQUIPMENT อุปกรณ์มาตรฐาน

รุ่น	New NISSAN ALMERA			
	1.0L TURBO			
	E	EL	V	VL
<b>อุปกรณ์มาตรฐานภายใน</b>				
เบาะนั่งคนขับปรับระดับสูง-ต่ำ	•	•	•	•
วัสดุตกแต่งภายในรถ	วัสดุขึ้นรูปสีดำ		ทิวทัศน์กระจกสีกันรังสีฟ้าเซิเมนต์ แบบพิเศษขึ้นด้วย	•
วัสดุตกแต่งภายในบริเวณห้องเครื่องยนต์	ตกแต่งด้วยวัสดุสีเงิน และวัสดุสีฟ้า		ตกแต่งด้วยวัสดุสีเงิน และวัสดุสีฟ้า เบาะนิ้เบาะเล็ก	•
วัสดุตกแต่งภายในรถ		ยูโรนิม	ตกแต่งด้วยวัสดุสีฟ้า เบาะนิ้เบาะเล็ก	•
วัสดุตกแต่งภายในบริเวณตัวเกียร์			ทิวทัศน์ตกแต่งด้วยวัสดุสีเงิน	•
แผงวางแขนด้านหน้าพร้อมที่เก็บของ	-		ทิวทัศน์กระจกสีกันรังสีฟ้า	•
พวงมาลัยทรงสปอร์ตปรับได้ 4 ทิศทาง	วัสดุหนัง	ยูโรนิมตกแต่งด้วยวัสดุสีเงิน	ทิวทัศน์กระจกสีกันรังสีฟ้า	•
	วัสดุหนังควบคุมระบบเครื่องเสียง และระบบไฟที่เบาะพวงมาลัย	•	•	•
	สวิตช์ควบคุมหน้าจอแสดงผลข้อมูลการขับขี่แบบ TFT	-	•	•
	ระบบควบคุมความเร็วอัตโนมัติ (Cruise Control)	•	•	•
		•	•	•
<b>กุญแจรีโมทอัจฉริยะ (Intelligent Key - I-Key)</b>	•	•	•	•
ระบบสตาร์ทเครื่องยนต์จากกุญแจรีโมท (Remote Engine Start)	-	-	•	•
ปุ่มสตาร์ทเครื่องยนต์ (Push Start Button)	•	•	•	•
มาตรวัดแบบเรืองแสง Fine Vision Meter แบบ Analogue	•	•	•	•
มาตรวัดแบบเรืองแสง Fine Vision Meter แบบ Digital ฝาหน้าจอ TFT	-	-	•	•
หน้าจอแสดงผลข้อมูลการขับขี่ Multi-information Display (MID)	•	•	-	-
หน้าจอแสดงผลข้อมูลการขับขี่แบบ TFT หน้าจอสีขนาด 7 นิ้ว	-	-	•	•
มาตรวัดอุณหภูมิภายนอก	-	-	•	•
กระจังไฟโปรเจกชัน พร้อมระบบป้องกันการจมน้ำ (Anti-jam Protection) ด้านคนขับ	•	•	•	•
ที่บังแดดด้านหน้า พร้อมกระจกกันน้ำ ด้านคนขับและผู้โดยสาร	•	•	•	•
กระจังวางหลังแบบไร้ขอบ	-	-	-	-
แผงประตูตกแต่งด้วยวัสดุหนังสีเงินกระจก	-	หน้า	หน้า-หลัง	หน้า-หลัง แบบพิเศษระดับ
มือจับเปิดประตูด้านในแบบโครเมียม	-	-	•	•
ช่องเก็บเอกสารหลังเบาะผู้โดยสารตอนหน้า	•	•	•	•
เบาะที่นั่งปรับระดับสำหรับเบาะนั่งด้านหน้า	•	•	•	•
เบาะที่นั่งปรับระดับสำหรับเบาะนั่งด้านหลัง 3 ตำแหน่ง	•	•	•	•
ไฟอ่านแผนที่ด้านหน้า	•	•	•	•
ไฟส่องสว่างภายในห้องโดยสาร	•	•	•	•
ไฟห้องสัมภาระท้าย	•	•	•	•
ที่วางแก้วตอนหน้า 2 ตำแหน่ง	•	•	•	•
ช่องวางขวดน้ำบริเวณแผงประตูหน้าและหลัง 4 ตำแหน่ง	•	•	•	•
กล่องเก็บของด้านหน้า	•	•	•	•
มือจับด้านใน 3 ตำแหน่ง <span> </span> : ผู้โดยสารตอนหน้า x 1, ผู้โดยสารตอนหลัง x 2	•	•	•	•
ระบบปรับอากาศแบบมาตรฐาน	-	•	-	-
ระบบปรับอากาศแบบอัตโนมัติ	-	•	•	•
ช่องจ่ายไฟสำรอง 12V (ตำแหน่ง)	2	1	1	1
ระบบเครื่องเสียง วิทยุ พร้อมระบบเชื่อมต่อ Bluetooth, USB และ AUX-IN	•	•	-	-
ระบบข้อมูล และความปลอดภัย NissanConnect	ระบบเครื่องเสียงและอาจเชื่อมต่อ พร้อมช่องเชื่อมต่อ Bluetooth, USB และ AUX-IN สำหรับอุปกรณ์ได้พ่วงบริการ NissanConnect Services**	-	หน้าจออินเพลย์ 8" รองรับ Apple CarPlay และ Android Auto*	หน้าจออินเพลย์ 8" รองรับ Apple CarPlay และ Android Auto*
	-	-	•	•
ระบบเชื่อมต่อโทรศัพท์ไร้สายแบบ Bluetooth	•	•	•	•
อุปกรณ์สำรองไฟแบบไร้สาย	-	-	•	•
ลำโพง (ตำแหน่ง)	4	4	6	6
<b>ระบบความปลอดภัยภายนอก</b>				
ถุงลมป้องกัน SRS คู่หน้า	•	•	•	•
ถุงลมป้องกันด้านข้าง (Side Airbags)	•	•	•	•
เบาะถุงลมป้องกันด้านข้าง (Side Curtain Airbags)	•	•	•	•
ระบบเบรคป้องกันล้อล็อก Anti-lock Braking System (ABS)	•	•	•	•
ระบบกระจายแรงเบรก Electronic Brake Force Distribution System (EBD)	•	•	•	•
ระบบเสริมแรงเบรก Brake Assist (BA)	•	•	•	•
ระบบกุญแจ Immobilizer	•	•	•	•
ระบบล็อกอัตโนมัติเมื่อถูกขโมยหรือออกห่างจากตัวรถ (Walk-away Lock)***	-	-	•	•
ระบบปลดล็อกอัตโนมัติเมื่อถูกขโมยในกรณีที่เข้าใกล้ตัวรถ (Approach Unlock)***	-	-	•	•
สัญญาณกันขโมย	•	•	•	•
ปุ่มควบคุมระบบเซ็นทรัลล็อก	•	•	•	•
เซ็นเซอร์ล็อกเข็ม ELR แบบติดตั้ง และเข็มแรงอัตโนมัติแบบสองทิศทาง (Double Pre-tensioner with Load Limiter)	•	•	•	•
เซ็นเซอร์ล็อกเข็มผู้โดยสารด้านหน้า ELR แบบติดตั้ง และเข็มแรงอัตโนมัติ (Single Pre-tensioner with Load Limiter)	•	•	•	•
เซ็นเซอร์ล็อกเข็มที่ด้านหลัง ELR แบบ 3 จุด 3 ตำแหน่ง	•	•	•	•
จุดยึดเบาะสำหรับติดตั้ง ISOFIX	•	•	•	•
ระบบป้องกันเด็กเปิดประตูหลังภายในรถ	•	•	•	•
ระบบโครงสร้างเพื่อความปลอดภัย Zone Body Concept	•	•	•	•
ไฟเบรกควมรักษา	•	•	•	•
<b>เทคโนโลยีความปลอดภัยรถยนต์ 360° Safety Shield</b>				
ระบบควบคุมเสถียรภาพการทรงตัวอัตโนมัติ Vehicle Dynamic Control (VDC)	•	•	•	•
ระบบช่วยเหลือการขึ้นเนินอัตโนมัติ Hill Start Assist (HSA)	•	•	•	•
ระบบช่วยเหลือการเบรคด้านหน้าอัจฉริยะ Intelligent Forward Collision Warning (IFCW)	•	•	•	•
ระบบช่วยเหลือรถฉุกเฉินอัจฉริยะ Intelligent Emergency Braking (IEB)	-	•	•	•
ระบบกล้องอัจฉริยะรอบภาพรอบทิศทาง Intelligent Around View Monitor (IAVM)	-	-	•	•
ระบบตรวจจับและสิ่งกีดขวางเคลื่อนที่วัตถุและบุคคลที่เคลื่อนไหวจากกล้องรถอนคิน Moving Object Detection (MOD)	-	-	•	•
ระบบเตือนจุดอับสายตา Blind Spot Warning (BSW)	-	-	•	•
ระบบเตือนเบรคจราจร Rear Cross Traffic Alert (RCTA)	-	-	•	•
ระบบเตือนเมื่อรถออกนอกช่องทาง Lane Departure Warning (LDW)	-	-	•	•
ระบบเปิด-ปิดไฟสูงอัตโนมัติ High Beam Assist (HBA)	-	-	•	•
ระบบตรวจสอบแรงดันลมยางแบบขยาย Tire Pressure Monitoring System (TPMS)	-	-	•	•
<b>บริการ NissanConnect Services**</b>				
ระบบติดตามความปลอดภัย (SOS) พร้อมการระบุตำแหน่งรถยนต์**** ผ่านศูนย์ที่ให้ความช่วยเหลือฉุกเฉิน เมื่อเกิดอุบัติเหตุ หรือหาคู่ฉุกเฉิน	-	-	•	•
ระบบติดต่อให้ความช่วยเหลือฉุกเฉินอัตโนมัติ พร้อมการระบุตำแหน่งรถยนต์**** ผ่านศูนย์ที่ให้ความช่วยเหลือฉุกเฉิน เมื่อถูกขโมยรถที่ทำงาน	-	-	•	•
ระบบสตาร์ทเครื่องยนต์ระยะไกล (Remote Engine Start) ผ่านแอปพลิเคชัน	-	-	•	•
ระบบสังเกประไฟหน้า และระบบแตรระยะไกล (Remote Horn and Lights) ผ่านแอปพลิเคชัน	-	-	•	•
ระบบตรวจสอบสถานะการล็อกประตู สิ่งล็อกหรือปลดล็อกเครื่องยนต์ระยะไกล (Remote Door Lock/Unlock) ผ่านแอปพลิเคชัน	-	-	•	•
ระบบค้นหาตำแหน่งรถ (My Car Finder) ผ่านแอปพลิเคชัน	-	-	•	•
ระบบแจ้งเตือนรถเข้า-ออก ขณะเขยพื้นที่ควบคุม (Area Alert) ความเร็ว (Speed Alert) และถนนลื่น (Curfew Alert) ผ่านแอปพลิเคชัน	-	-	•	•
ระบบแจ้งเตือนการโจรสลัด (Theft Alert) ผ่านแอปพลิเคชัน	-	-	•	•
ระบบตรวจสอบสถานะรถยนต์และแจ้งเตือนหากพบความผิดปกติ (Vehicle Health Report and Issue Notification) ผ่านแอปพลิเคชัน	-	-	•	•
ระบบเตือนเตือนเมื่อรถผ่านกำหนดการเข้ารับบริการ (Maintenance Reminder) ผ่านแอปพลิเคชัน	-	-	•	•

ทางบริษัท นิสสัน มอเตอร์ (ประเทศไทย) จำกัด ขอสงวนสิทธิ์ในการเปลี่ยนแปลงรายละเอียดด้านเทคนิคและอุปกรณ์ต่างๆ โดยไม่ต้องแจ้งให้ทราบล่วงหน้า
\*เฉพาะสมารถไม่ระบุที่รองรับการใช้งานได้ \*\*ลูกค้าต้องทวงบัตร NissanConnect Services แอปพลิเคชัน และไอโฟนหรือเน็ตเวิร์คที่รองรับแอปพลิเคชันที่บริการ
\*\*\*เฉพาะรถที่คัน (1) รองรับคันที่ (1) รองรับคันที่ (1) รองรับคันที่ OS V4.3 เป็นต้นไป และ (1) รองรับคันที่ (1) รองรับคันที่ OS v.11.0 เป็นต้นไป
\*\*\*\*ช่วงที่ล็อกอัตโนมัติและปลดล็อกอัตโนมัติจะปลดล็อกอัตโนมัติจากวิธีการใช้งาน ซึ่งเป็นการันตความปลอดภัยของรถตามเงื่อนไขการใช้งาน
\*\*\*\*\*รถที่ถูกทำโมดจacking บริการติดต่อให้ความช่วยเหลือฉุกเฉิน (eCall) จัดทำโดยอัตโนมัติลูกค้าทำข้อมูลการใช้งานในการใช้ข้อมูลตำแหน่งรถยนต์เพื่อประมวลผลช่วยเหลือ

• รถยนต์นิสสันทุกรุ่นรับประกันคุณภาพนาน 3 ปี หรือ 100,000 กิโลเมตร (อย่าลืมทำตามทั้ง 2 ข้อ) • นิสสัน ดิลลรั่า คู่ค้าด้านการบริการชั้นนำเพื่อเพิ่มพลังทีมบริการ • รถยนต์นิสสันแบบพิเศษออกจก 91 95 เก๊ตเวย์สดี 91 95 และ E20 • บริการช่วยเหลือฉุกเฉินตลอด 24 ชม. โทรแจ้งเจ้าหน้าที่นิสสันในกรณีฉุกเฉินระหว่าง 3 ปี โทร. 02-305-8432


• 0 - ไม่ใ้




# YES! NISSAN


เพราะเราเชื่อว่าความสุขเราใจเกิดขึ้นจากเทคโนโลยีและนวัตกรรมที่ตอบโจทย์ความต้องการของผู้ขับขี่  
เราจึงผลักดันตัวเองอย่างต่อเนื่องเพื่อสร้างสรรค์นวัตกรรมใหม่ๆ รวมถึงให้ความสำคัญ  
ในการบริการที่ตรงใจ เพื่อมอบประสบการณ์ใหม่ที่เหนือความคาดหมายจนทุกคนต้องพูดเป็นเสียง  
เดียวกันว่า **"YES! NISSAN"**

ติดตามเรื่องราวของ นิสสัน ได้ที่

 [facebook.com/NissanThailand](https://facebook.com/NissanThailand)

 [youtube.com/NissanThailand](https://youtube.com/NissanThailand)

 [instagram.com/NissanThailand](https://instagram.com/NissanThailand)

 [twitter.com/NissanThailand](https://twitter.com/NissanThailand)

บริษัท นิสสัน มอเตอร์ (ประเทศไทย) จำกัด  
[www.nissan.co.th](http://www.nissan.co.th)

ALMERA-06-24-B