

Yeni KONA





Sınırsız yaşa.

Fütüristik yeni tasarımı, dinamik duruşu ve tüm maceralarınız için daha geniş bir yaşam alanıyla bu cesur, üst sınıf SUV size sınıfındaki en geniş motor ve güç aktarım seçenekleriyle birlikte en son akıllı teknolojiyi sunuyor. Size de yaşam tarzınıza en uygun KONA'yı bulmak kalıyor.



Daha iddialı ve daha cesur bir görünüm.

Yeni KONA'nın şık dış tasarımına EV odaklı bir anlayışla başlandı. Geliştirilen fütüristik görünüm Hyundai'nin marka DNA'sını koruyarak tamamlandı. Sade ve özgün ön tasarım, daha dinamik bir duruş için motor kapağı üzerinde zarif şekilde enine uzanan kesintisiz bir çizgi oluşturan LED lamba grubu ile vurgulandı. Ön tampona entegre tam projeksiyon tipi LED ön farlarla birlikte ayırt edici ikiz far tasarımı, imza niteliğinde göz alıcı bir aydınlatma oluşturuyor.





Göz alıcı çizgiler, şık bir stil.

İlk KONA'nın ikonik tasarım kimliği temel alınarak tasarlanan belirgin çamurluk üstü koruyucu modelin sportif karakterini öne çıkarıyor. Ön tasarımı ile uyumlu bir görünüme sahip arka kesintisiz çizgi lambası, yeni KONA'nın diğer modeller arasından kolaylıkla sıyrılmasını sağlayan benzersiz LED lambaların özgün tasarımını tamamlıyor. Yan tarafta keskin çapraz parametrik yüzeyler, bel çizgisinden sportif arka spoylere kadar uzanan saten krom çitası ile uyum sağlayarak tüm otomobili saran bir kontur oluşturuyor.





Sportifliğin sınırları yeniden belirlendi.

Kendinizi ifade etmek sizin için önemli mi? Şimdi bunu yeni KONA'yla da yapabilirsiniz. Motor sporlarından ilham alınan tasarım özellikleriyle yenilenen yeni KONA N-Line, heyecan verici bir performans ruhunu göz alıcı bir şekilde yansıtıyor. Yeni KONA N-Line; kanat biçimindeki tamponlar, gövde renginde çamurluk üstü koruyucu ve krom çift egzoz çıkışı ile daha iddialı ön ve arka tasarım öğelerini barındırıyor. Ön tamponun altında yer alan gümüş renkli vurgu çizgisinden çıkan özel gümüş renkli marşpiye ise modelin sportif silüetini öne çıkarıyor. Özel 18 inç N Line'a özel tasarlanmış alaşım jantların yanı sıra ön, arka ve yanlarda bulunan N-Line logoları, modelin cesur görünümünü vurguluyor.





SUV stilinin sportif yanı.



Yepyeni bir sportiflik anlayışıyla tanışın. İç tasarımda; sportif metal pedallar, N-Line direksiyon ve vites kolunun yanı sıra baştan sona kırmızı vurgular yer alıyor. Sportif N-Line koltuklar, kapı kaplaması ve kol dayamada da bulunan kırmızı kontrast dikişlerle öne çıkıyor. Döşemelerde ise üstün konfor ve prestij hissini sunan %65 geri dönüştürülmüş PET içeren Eco Alcantara® süet deri seçeneği sunuluyor.

O gzellikten ok daha fazlası.



Gl ilk izlenim.

Yeni KONA N-Line'in motor sporlarından ilham alınan kklerini aracın her detayda hissedebilirsiniz. zel kafes tasarımı ve kaslı siyah vurguları ile zel n tampon tasarımı, entegre bir N-Line amblemi ile gl bir ilk izlenim sunuyor.



Kaslı grnme sahip arka tampon.

Gvdeyle aynı rengi taşıyan amurluk st koruyucu, kaslı grnme sahip arka tampona dođru zarif bir şekilde uzanıyor, KONA N-Line kafes tasarımıyla geliřtirilmiř gmř renkte ereyi de barındırıyor. Krom ift egzoz ıkıřı, bu kaplamanın sportif grnmn vurguluyor.



Sınırsız bir yaşam alanı.

Zarif ve ferah tasarımıyla yeni KONA, maksimum yaşam alanı sunmak için geçirdiği evrimle daha geniş ve daha uzun bir SUV'a dönüştü. Arka kıvrımsız koltuk sırası, ikinci sırada geniş diz ve omuz mesafesi sunuyor ve zarif iç mekânı görsel olarak genişletiyor. Tepeden tırnağa yüksek teknoloji deneyimi sunan kokpitin en dikkat çeken özelliği olarak zarif kavisli panoramik ekranı öne çıkıyor. Kokpitte sezgisel kullanım ve gelişmiş bağlantı için birbirine entegre çift 12,3 inç gösterge bilgi ekranı ve navigasyonlu multimedya ekranı bulunuyor. Ortam aydınlatması, her duruma uyacak şekilde yapılandırılabilen 64 renk seçeneği sunuyor, böylece ruh halinize uygun mükemmel atmosferi yaratabiliyorsunuz.





Sınırları aşmak ferah hissettirir.

Beklentilerinize ve hayatın getirdiği her şeye uyum sağlayacak şekilde tasarlanan yeni KONA, tüm yolcular için ferahlık, bagajlarınız için geniş bir alan sunuyor. 466 litrelik (VDA) bagaj hacmi, önceki KONA modelinden %30 daha büyük. Daha fazla alana ihtiyaç duyduğunuzda ise ayarlaması da oldukça kolay olan 40:20:40 oranında katlanabilen arka koltukların esnekliğine bayılacaksınız. Orta segmenti katlayıp kapattığınızda bu bölüme dört çift kayak ve dört yolcu sığdırabilirsiniz. Tüm arka koltuklar düz bir şekilde katlandığında, hafta sonu kaçamakları ve yanınıza almak istediğiniz her şeyi koyabileceğiniz büyük kutular için 1300 litrelik geniş bir alana sahip olursunuz. Elleriniz dolu olduğunda da KONA'nın bagajına ulaşmak çok kolay. Akıllı anahtar 3 saniye boyunca bagajın yanında olduğunuzu algıladığında Akıllı Elektrikli Bagaj Kapağı otomatik olarak açılır. Ayrıca açılma yüksekliğini ve hızını kişiselleştirebilirsiniz.



Akıllı Elektrikli Bagaj Kapağı.



40:20:40 oranında katlanan arka koltuklar.

O, konforuyla öne çıkıyor.



Direksiyona entegre vites kolu: E shift-by-wire

Heyecan verici yolculuklara çıkmak için gereken her şey parmaklarınızın ucunda. Direksiyon simidinin arkasında bulunan zarif tasarımı döner vites kolu, hızlı, sezgisel ve hassas bir kullanım sunuyor. Merkez konsoldan direksiyon simidinin arkasına taşınması sayesinde açık konsol alanında daha fazla saklama alanı sağlıyor.



Modüler orta konsol saklama alanı.

Açık orta konsol, entegre bir kol dayama ve konfor sunan geniş saklama alanına sahiptir. Kullanılmadığında kapatılabilen akıllı döner bardak tutucular, diğer eşyalarınızı düzenli şekilde saklamanızı sağlar. Bardak tutucuları içeri veya dışarı döndürmek için düğmeye basmanız yeterli.



Kablosuz şarj sistemi.

Orta konsolda bulunan yüksek hızlı kablosuz şarj sistemi hızlı ve kolay kullanım sunuyor. Ayrıca bu alanda kablosuz hızlı şarj yanı sıra evrensel uyumluluğa sahip 12 voltluk elektrik güç kaynağı ve iki USB Type-C girişi (biri veri destekli) de bulunuyor.



Arka koltuk konforu.

Arka koltuktaki yolcular, arka koltuk ısıtması ve klimayla konfor ve rahatlığın keyfini çıkarabilecekler. Arka koltuk havalandırma menfezlerinin altında bulunan iki USB Type-C girişiyle de hızlı ve esnek şarj imkânına kolayca ulaşabilecekler.

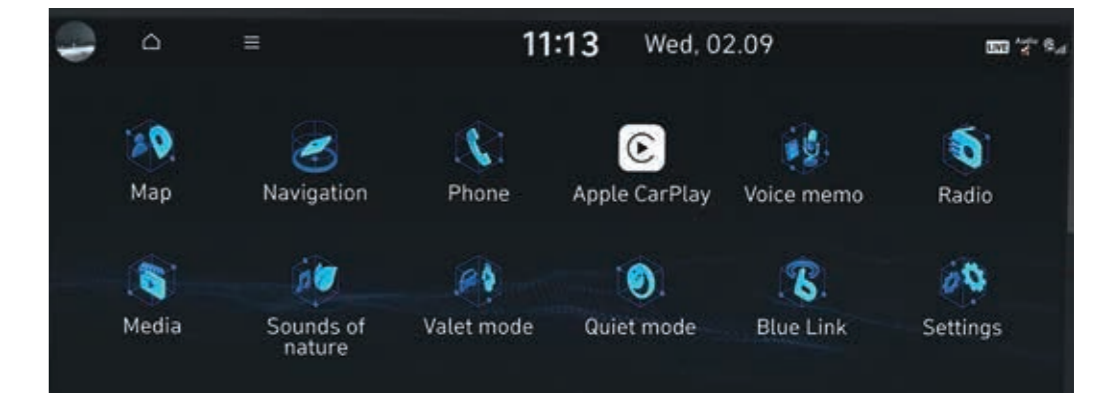




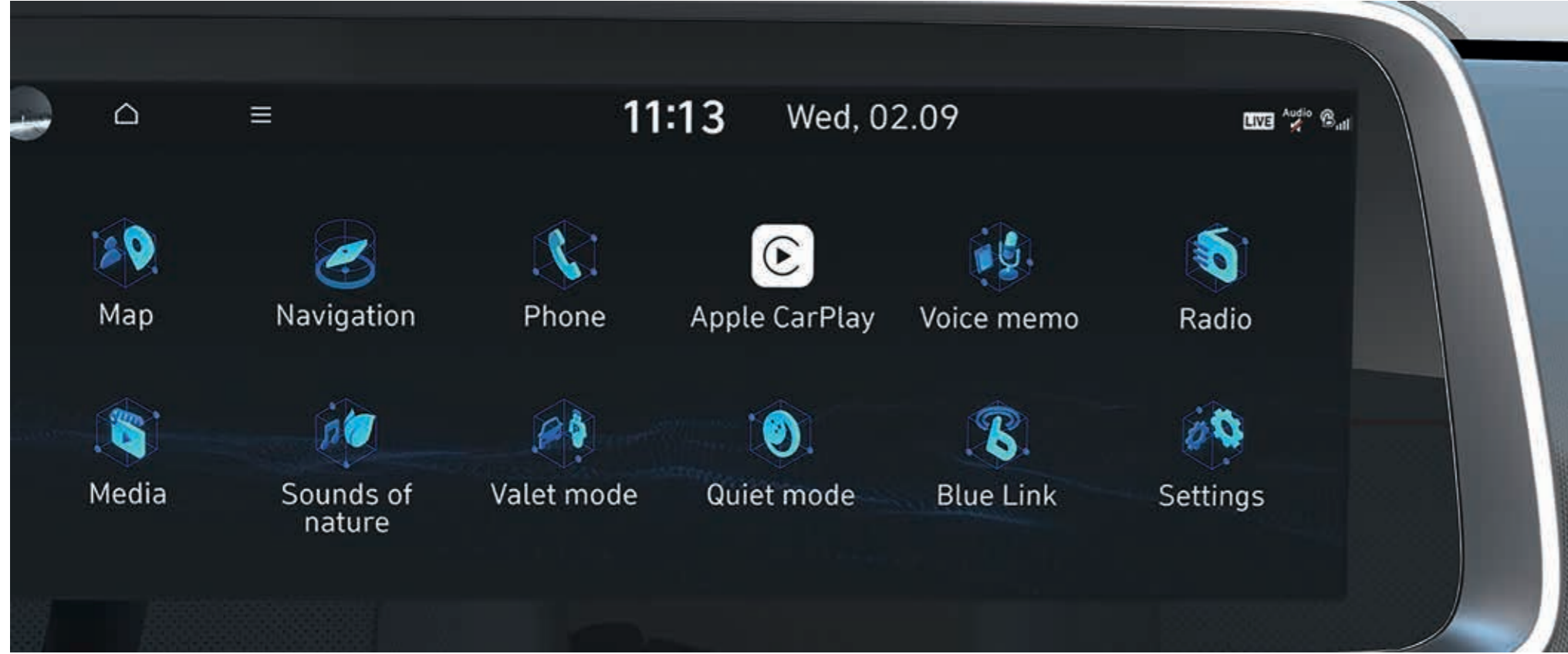
Ona bağlandıkça hayatın sınırları yok olacak.

Yeni KONA, gelişmiş bir dijital deneyim sunan yenilikçi akıllı teknolojiyle bağlantı seçeneklerini bir üst seviyeye taşıyor. Gösterge paneli ile şık kavisli panoramik ekranda gelişmiş grafiklerin, kolay kullanımın ve ekranlar arasında mükemmel uyumun keyfini çıkarın. Gelişmiş bu konfigürasyon, fiziksel düğmeleri dokunmatik öğelerle birleştirerek ellerinizi direksiyondan çekmenize gerek kalmadan çok sayıda özellik ve işlevi kontrol edebilmeyi sağlıyor.

*Apple CarPlay™, Apple Inc. şirketinin tescilli markasıdır. Android Auto™, Google Inc. şirketinin tescilli markasıdır.



Öne çıkan bağlantı özellikleri.



Akıllı telefon yansıtma özelliği.

Yeni KONA'da Apple CarPlay™ ve Android Auto™ özellikleri de bulunuyor. Böylece akıllı telefonunuzu KONA'ya bağlayabilir ve uygulamalarınızı ve müziğinizi 12,3 inçlik dokunmatik bilgi-eğlence ekranına yansıtabilirsiniz.

*Apple CarPlay™, Apple Inc. şirketinin tescilli markasıdır. Android Auto™, Google Inc. şirketinin tescilli markasıdır.



Kablosuz şarj.

Yeni KONA'da kullanım kolaylığı düşünülerek merkez konsola yerleştirilen kablosuz şarj bağlantısı bulunuyor. Bu sayede uyumlu bir Qi özellikli akıllı telefonu fişe takmadan kolay ve hızlı bir şekilde şarj edebilirsiniz.



Ön ve arka USB Type-C girişleri.

Merkez konsolda hızlı şarj ve evrensel uyumluluk sunan, 12V elektrik güç kaynağı ve iki USB Type-C girişi (biri veri destekli) bulunuyor. Arka koltuktaki yolcular da kullanım kolaylığı için arka koltuk havalandırma menfezlerinin altına yerleştirilen iki USB Type-C girişi sayesinde uyumlu cihazlarını kolayca şarj edebiliyor.



Sınırları aşan performansı keşfedin.

Benzinli motorlar



Motor

Önden çekişli sistemine sahip 1,0 litrelik T-GDI 120 PS benzinli motor, 7 ileri çift kavramalı şanzıman ile birlikte sunuluyor.

Önden çekişli veya isteğe bağlı olarak dört çeker sistem seçenekleriyle sunulan 1,6 litrelik T-GDI 198 PS benzinli motor, 7 ileri Çift kavramalı şanzıman ile birlikte geliyor.

Hibrit



Motor



Elektrikli Motor



Batarya

Yeni KONA Hibrit; 1,32 kWsa lityum iyon polimer batarya ve 6 ileri çift kavramalı şanzımana sahip. 1,6 litrelik GDI motor, 32 kW elektrikli motorla birlikte toplamda 141 PS sunuyor.

Sürüş keyfinden ödün vermeden emisyonu azaltmak için tasarlanan yeni KONA, segmentindeki en geniş güç aktarım mekanizması yelpazesini sunuyor. İki benzinli motor ve tam hibrit motor arasında seçim yapabilirsiniz.

Yeni KONA Hibrit.



Yakıt verimliliğini bir üst seviyeye taşıyan KONA Hibrit, bir benzinli motor ve bir elektrikli motoruyla tam paralel bir hibrit sürüş sistemine sahiptir. 1,32 kWsa lityum iyon polimer batarya ile desteklenen motorlar birlikte çalışarak üstün bir yakıt ekonomisi ve düşük emisyon sağlıyor. Sürüş durumuna bağlı olarak bazı durumlarda her iki motoru da aynı anda kullanan hibrit sürüş sistemi, gerektiğinde benzinli motor ile elektrikli motor arasında sorunsuz bir şekilde geçiş yapıyor. Rejeneratif fren sistemi sayesinde elektrikli motor, aracı yavaşlatmaya da yardımcı olarak bataryayı şarj ediyor, böylece sizin şarj etmenize gerek kalmıyor.

Ayarlanabilir sürüş modları.



Tek bir düğmeye basarak sürüş modunu ruh halinize ve sürüş koşullarına göre değiştirin. KONA'nızın sürüş tarzını anında değiştirmek için Eco, Normal ve Sport modları arasından seçim yapabilirsiniz. Ayrıca tüm versiyonlarda Sand (Kum) ve Snow (Kar) gibi çeşitli arazi modları sunuyor.

Hyundai SmartSense.

Hyundai SmartSense adını verdiğimiz, üstün bir teknolojiyi Hyundai modelleriyle bir araya getiren Gelişmiş Sürüş Asistan Sistemlerimizle donatılan yeni KONA içinizin daima rahat olmasını sağlıyor. KONA'da aynı zamanda dijital gösterge panelinde arka sol ve sağ tarafın görüntülerini görmeyi sağlayan Kör Nokta Görüntüleme Asistanı (BVM) bulunuyor. Kameralar, şerit değiştirirken sinyal lambası tarafından etkinleştiriliyor.





Kavşak Dönüş Özellikli Ön Çarpışma Önleme Asistanı (FCA) (FCA-JT).
Önündeki yolu bir radar ve kamera yardımıyla algılayan sistem, öndeki araç ani fren yaptığında ya da yolda yaya veya bisiklet olması durumunda otomatik olarak fren yapar. Çapraz kavşak dönüşü sırasında, karşıdan gelen bir araçla çarpışma riski varsa fren yapar.



Uzaktan Akıllı Park Yardım Asistanı (RSPA)*
RSPA sayesinde siz SUV'unuzun dışındayken de akıllı anahtarınızın düğmelerini kullanarak KONA Hibrit ile ileri ve geri manevralar gerçekleştirebilir ve dar alanlara kolayca park edebilirsiniz.

*Sadece KONA Hibrit ile birlikte sunulmaktadır.



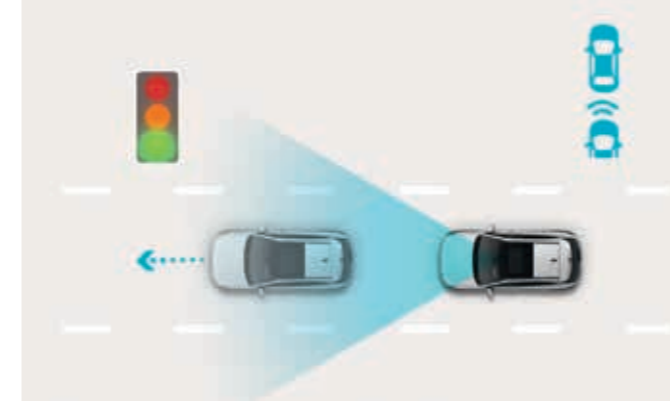
Şeritte Kalma Asistanı (LKA).
Bu sistem, yol şeritlerini takip etmek için ön kamerayı kullanır. Şeritten istenmeden çıkılması durumunda sürücüyü uyarır ve aracı doğru şeride geri yönlendirmek için direksiyona aksi yönde tork kuvveti uygular.



Arka Çapraz Trafik Çarpışma Önleme Asistanı (RCTA).
Görüş mesafesinin düşük olduğu alanlarda geri geri çıkarken, araçların yandan yaklaşması durumunda sistem sürücüyü uyarır, gerektiğinde aracı durdurur.



Arka Park Çarpışma Önleme Asistanı (PCA-R).
Geriyeye sürüş sırasında geri görüş kamerası veya arka ultrasonik sensörler tarafından bir engel algılandığında, PCA bir uyarı gösterir ve gerekirse fren yapar.



Öndeki Araç Hareket Uyarısı (LVDA).
Bu akıllı şehir içi sürüş özelliği, kırmızı ışıkta veya trafik tıkağında öndeki araç kalkış yapıp ilerlemeye başladığında sürücüyü hareket etmesi için uyarır.



Akıllı Hız Limiti Asistanı (ISLA).
Yoldaki hız işaretlerini tanıyan bu yarı otonom sürüş özelliği, etkinleştirildiğinde araç hızını belirtilen hız sınırına uyacak şekilde ayarlar.



Kör Nokta Çarpışma Önleme Asistanı (BCA).
Yoğun trafikte daha fazla güvenlik sağlayan BCA, şerit değiştirmeye başladığınızda kör noktanızda bir araç algılandığında sizi uyarır, otomatik olarak sol veya sağ fren yapar ve direksiyonu kontrol eder.



Uzun Far Asistanı (HBA).
Daha az stres ve maksimum görünürlük. Sadece karşıdan gelen araçları değil aynı şeritte giden öndeki araçları da tespit eder ve uygun şekilde kısa huzmeli farlara geçiş yapar.



Kör Nokta Çarpışma Uyarısı (BCW).
Alt arka tamponda yer alan radar sensörünü kullanan sistem, kör noktaya denk gelen trafik konusunda sizi uyarır. Böyle bir durumda sinyal lambasını çalıştırırsanız, araç çarpışmayı önlemek için sesli bir uyarı verir ve fren yapar.

İç tasarım.

Yeni gövde rengi ve malzeme seçenekleriyle yeni KONA, göz alıcı bir iç tasarım sunuyor.



Çift Tonlu Gri İç Tasarım - Açık Gri / Koyu Gri



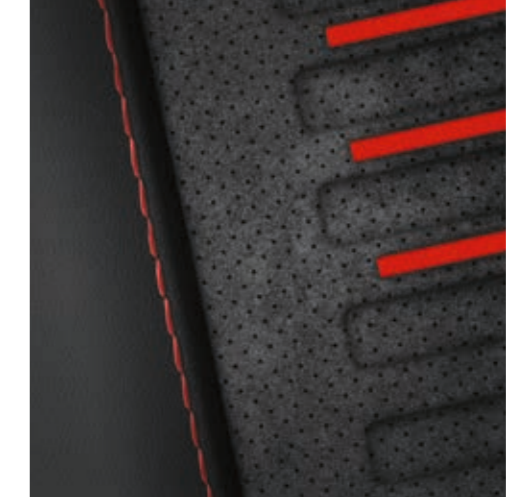
Açık Gri Tam Deri

N-Line iç tasarım renkleri.

Konfor alanınızı bir üst seviyeye taşıyın. Motor sporları ruhunu KONA'nın içine taşıyan N-Line'a özel iç tasarım seçenekleri sizi bekliyor. Üstün konfor ve prestij hissini bir arada sunan siyah deri koltuk döşeme seçeneğiyle sunuluyor.



Eco Alcantara® süet deri N-Line koltuklar sunduğu konforun yanı sıra kontrolün sizde olmasını sağlıyor.



Jantlar

Yeni KONA; 18 inç boyutunda, iki tonlu metalik gri alaşım jantlarla sunuluyor.



18 inç alaşım jant (yalnızca N-Line)



18 inç alaşım jant

Boyutlar



Toplam Genişlik 1.825
Ön İz Genişliği 1.591



Toplam Uzunluk 4.350
Toplam Uzunluk N Line 4.385
Aks Mesafesi 2.660



Arka İz Genişliği 1.600

Birim : mm

Tavan Rayı Dâhil
Toplam Yükseklik
1.585

Tavan Rayı Hâriç
Toplam Yükseklik
1.580

Teknik özellikler

		1.0 T-GDi	1.6 T-GDi	1.6 GDi (Hibrit)	
		4X2	4X4	4X2	
Motor	TİP	Benzinli, Sıralı Tip Turbo Beslemeli Direkt Enjeksiyon	Benzinli, Sıralı Tip Turbo Beslemeli Direkt Enjeksiyon	16 Supap DOHC GDI (Direkt Enjeksiyon)	
	MOTOR HACMİ (cc)	998	1.598	1.580	
	SİLİNDİR ADEDİ / VALF	3 / 12	4 / 16	4 / 16	
	PISTON x STROK (mm)	71,0 x 84,0	75,6 x 89,0	72,0 x 97,0	
	MAKSİMUM GÜÇ (PS/dd)	120 / 6.000	198 / 6.000	105 / 5.700	
	ELEKTRİK MOTORUYLA MAKSİMUM GÜÇ (PS/kW)	-	-	141 / 104	
	MAKSİMUM TORK (Nm/dd)	200 / 2.000 ~ 3.500	265 / 1.600 ~ 4.500	144 / 4.000	
	ELEKTRİK MOTORUYLA MAKSİMUM TORK (Nm)	-	-	265	
BATARYA KAPASİTESİ (kWh)	-	-	1,32		
Performans	VİTES	7 İleri Otomatik DCT		6 İleri Otomatik DCT	
	MAKSİMUM HIZ (km/s)	180	210	165	
	HIZLANMA (0-100 km/sn)	11,7	8,1	11,2	
	YAKIT TÜRÜ	Kurşunsuz Benzin			
	YAKIT TÜKETİMİ* (lt/100km)	Düşük Faz	7,5	9,4	4,7
		Orta Faz	6,2	6,9	4,7
		Yüksek Faz	5,5	6,0	4,3
		Ekstra Yüksek Faz	7,1	7,4	5,2
CO ₂ EMİSYONU* (gr/km)	Birleşik	6,5	7,1	4,8	
Emisyon Kontrol sistemi	Birleşik	147	162	108	
		EURO 6D			
Arazi Perf.	YAKLAŞMA AÇISI	15,0°	15,6°	15,0°	
	AYRILMA AÇISI	26,7°	25,7°	26,7°	
	TEPE AÇISI	18,6°	18,4°	17,9°	
	YERDEN MİNİMUM YÜKSEKLİK (mm)		170		

Diğer	ÇEKİŞ SİSTEMİ	Önden Çekiş	4x4	Önden Çekiş
	UZUNLUK x GENİŞLİK x YÜKSEKLİK(Tavan Rayılı) (mm)	4.350 x 1.825 x 1.585 • N-LINE 4.385 x 1.825 x 1.585		
	AKS MESAFESİ (mm)	2.660		
	YAKIT DEPO KAPASİTESİ (lt)	47		38
	BAGAJ HACMİ (lt) (2. sıra koltuklar yatırıldığında)	466 (1.399)		
	AĞIRLIK (SÜRÜCÜ DAHİL) (kg) Min-Maks**	1.395 ~ 1.520	1.525 ~ 1.650	1.485 ~ 1.600
	JANT BOYUTLARI / LASTİK BOYUTLARI	7,0J x 18", 215/55 R18		
	ÖN SÜSPANSİYON	Bağımsız Mac Pherson tipi, helezon yaylar ve denge çubuğu		
	ARKA SÜSPANSİYON	Çift bağlantılı torsiyon çubuğu	Çok nokta bağlantılı helezon yaylar ve denge çubuğu	
	AMORTİSÖRLER	Gazlı tip teleskopik amortisörler		
ÖN FREN / ARKA FREN / SİSTEM	Disk / Disk / ABS + EBD (Elektronik kontrollü fren gücü dağılımı)			

* Yakıt tüketimi ve CO₂ emisyonu değerleri, 715/2007 güncel mevzuatına göre ölçülmüştür.

** Araçtaki tüm sıvılar tam ve yakıt deposu %90 doluyken 75 kg'lık bir sürücü dahil ağırlık değeridir. Opsiyonel özelliklere göre değişebilir.

Donanım özellikleri

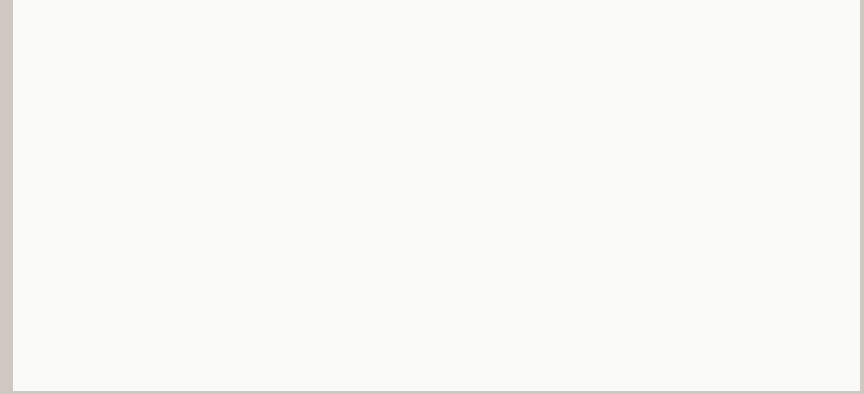
GÜVENLİK	ELITE	N-LINE	HİBRİT
ABS Fren Sistemi	S	S	S
Eletronik Sabitlite Kontrol Sistemi (ECS)	S	S	S
Lastik Basınç Kontrol Sistemi (TPMS)	S	S	S
Yokuş İniş Destek Sistemi (DBC)	S	S	S
Yokuş Kalkış Destek Sistemi (HAC)	S	S	S
İkinci Çarpışma Önleme Sistemi (MCB)	S	S	S
Merkezi Kilit & Pasif Alarm	S	S	S
Sürücü ve Yolcu Hava Yastıkları	S	S	S
Yan ve Perde Hava Yastıkları	S	S	S
Orta Konsol Hava Yastığı	S	S	S
Park Sensörü (Ön/Yan/Arka)	S	S	S
Kör Nokta Görüntüleme Sistemi (BVM)	S	S	S
360° Çevre Görüş Kamera Sistemi (SVM)	S	S	S
Arka Yolcu / Eşya Uyarısı (ROA)	S	S	S
Arka Park Çarpışma Önleme Asistanı (PCA-R)	S	S	S
Güvenli Çıkış Uyarı (SEW)	S	S	S
Dur ve Kalk Özellikli Akıllı Hız Sabitleme Kontrolü (SCC)	S	S	S
Şeritte Kalma Asistanı (LKA)	S	S	S
Sürücü Dikkat Uyarısı (DAW)	S	S	S
Sürücü Tarafı Kabin İç Kamera (ICC)	S	S	S
Sürücü Durumu Takibi (DSM)	S	S	S
Uzun Far Asistanı (HBA)	S	S	S
Öndeki Araç Hareket Uyarısı (LVDA)	S	S	S
Akıllı Hız Limit Asistanı (ISLA)	S	S	S
Şerit Takip Asistanı (LFA)	S	S	S
Ön Çarpışma Önleme Asistanı (FCA-JX) (Kavşak Dönüş Desteği)	S	S	S
Kör Nokta Çarpışma Önleme Asistanı (BCA)	S	S	S
Arka Çapraz Çarpışma Önleme Asistanı (RCCA)	S	S	S
Akıllı Park Yardım Asistanı (RSPA)	-	-	S
Araç İçi Acil Çağrı Sistemi (E-Call)	S	S	S
TEKNOLOJİ	ELİTE	N-LINE	HİBRİT
12,3" Renkli LCD Gösterge Bilgi Ekranı	S	S	S
Direksiyona Entegre Vites Kolu (E-Shift By Wire)	S	S	S
USB type-C girişi (Önde 2, Arkada 2)	S	S	S
Ön Konsol 12V Elektrik Güç Kaynağı	S	S	S
Bluetooth Bağlantısı ve Sesli Komut Sistemi	S	S	S
12,3" Dokunmatik Ekranlı Bilgi Eğlence Sistemi ve Navigasyon	S	S	S
Apple Carplay & Android Auto Desteği	S	S	S
6 Hoparlör	S	S	S
Kablosuz Şarj Sistemi	S	S	S
İÇ DONANIM	ELİTE	N-LINE	HİBRİT
Deri Koltuklar	S	-	S
N-Line Logolu Süet Deri Koltuklar	-	S	-
Elektrikli Ön Koltuk (Sürücü ve Yolcu)	S	S	S
Koltuk Bel Destek Ayarı (Sürücü)	S	S	S
Koltuk Yüksek Ayarı (Sürücü)	S	S	S

İÇ DONANIM	ELİTE	N-LINE	HİBRİT
Koltuk Isıtma Sistemi (Ön ve Arka)	S	S	S
Koltuk Soğutma Sistemi (Sürücü ve Yolcu)	S	S	S
40/20/40 Katlanabilen Arka Koltuklar	S	S	S
Ön Koltuğu Arkası Harita Cebi	S	S	S
Isıtılmalı Deri Direksiyon Simidi	S	S	S
Yükseklik ve Derinlik Ayarlı Direksiyon	S	S	S
N-Line Tasarıma Sahip Direksiyon Simidi ve Metal Pedaller	-	S	-
Direksiyondan Kumandalı Vites Kulakçıkları (Paddle Shifter)	S	S	S
Modüler Orta Konsol Saklama Alanı	S	S	S
Aydınlatılmalı Sürücü ve Yolcu Makyaj Aynası	S	S	S
Elektrikli Ön ve Arka Camlar	S	S	S
Tek Dokunuşlu Elektrikli Camlar (Sürücü ve Yolcu)	S	S	S
Ambiyans Aydınlatma (64 Renk)	S	S	S
Elektronik Park Freni (EPB)	S	S	S
Elektronik Kontrollü Çift Bölge Klima	S	S	S
Otomatik Ön Cam Buğu Giderici	S	S	S
Arka Koltuk Havalandırma Kanalı	S	S	S
Yağmur Sensörü	S	S	S
Kendiliğinden Kararan İç Dikiz Aynası (ECM)	S	S	S
Sürüş Modu Seçenekleri	S	S	S
Start & Stop Sistemi (ISG)	S	S	S
Anahtarsız Giriş ve Çalıştırma Sistemi	S	S	S
Bagaj Düzenleyici ve İçi Sabitleme Filesi	S	S	S
Bagaj İçi Aydınlatma	S	S	S
DIŞ DONANIM	ELİTE	N-LINE	HİBRİT
18" Alaşım Jantlar	S	-	S
18" N-Line Tasarım Alaşım Jantlar	-	S	-
N-Line Logolu Ön Izgara Paneli	-	S	-
Çift Egzoz Çıkışı ve Tampon Üzerinde N-Line Tasarım Detayları	-	S	-
Aktif Hava Kanatçıklı Ön Izgara	S	S	S
LED Gündüz Farları ve LED Pozisyon Lambaları	S	S	S
Projeksiyon Tipi LED Ön Farlar	S	S	S
LED Arka Lamba Kombinasyonu	S	S	S
Otomatik Yanan Farlar	S	S	S
Yüksekliği Ayarlanabilir Akıllı Bagaj Kapağı	S	S	S
Elektrikli Açılır Sunroof	S	S	S
Tavan Rayları	S	S	S
Krom Cam Çıtası	S	-	S
Solar Ön Cam ve Kapı Camları	S	S	S
Karartılmış Arka Kapı Camları ve Arka Cam	S	S	S
Gövde Rengi Kapı Kolları	S	S	S
Elektrik Kontrollü Isıtılmalı ve Katlanabilir Yan Aynalar	S	S	S
Yan Aynalar Üzerinde LED Sinyal Lambaları	S	S	S
Gövde Rengi Yan Aynalar ve Siyah Renkli Çamurluklar	S	-	S
Parlak Siyah Renkli Yan Aynalar ve Gövde Rengi Çamurluklar	-	S	-
Kaput Altı İzolatörü	S	S	S
Lastik Tamir Kiti (TMK)	S	S	S



Hayatı sınırsız yaşamaya hazır olun.

Daha büyük ve daha cesur yeni KONA, ikonik tasarım kimliğinden hiçbir şey kaybetmeden, maksimum yaşam alanı sağlamak için daha geniş ve daha uzun bir otomobile evrildi. Stil ve performansın dinamik bir bileşimini sunan ve üstün bir teknolojiyle donatılan bu kompakt SUV, hayatı sınırsız yaşamınızı sağlayacak özellikleri tek bir otomobilde sunuyor. Onu daha yakından tanımak için, KONA'nın özelliklerini çevrimiçi olarak keşfedebilir veya bir Hyundai yetkili satıcısına uğrayarak onunla bir test sürüşü yaparak farkını kendiniz deneyimleyebilirsiniz.



hyundai.com.tr |  |  |  | 

Hyundai Assan
www.hyundai.com.tr
Copyright © 2020 Hyundai Assan
Tüm hakları saklıdır.

Ağustos 2023

Hyundai KONA modelleri 2 yıl ya da 60.000 km yasal garanti kapsamındadır. Ayrıca yasal garantinin dolmasından sonra, aracın ilk tüketiciye teslim tarihinden itibaren 5 yıl ya da 100.000 km'ye kadar üretim kaynaklı arızaların onarımları Hyundai üretici onarım güvencesi kapsamındadır. Detaylı bilgi garanti kitapçığında ve hyundai.com.tr'de bulunmaktadır.

Hyundai Assan, bu broşürde yer alan otomobillerin model, fiyat, donanım, teknik özellik, paket ismi ve renklerinde herhangi bir uyarı yapmaksızın değişiklik yapma hakkını saklı tutar. Fotoğraflarda yer alan araçların donanımları, Türkiye'de satışta olan araçların donanımlarından farklılık gösterebilir.