



Golf





# Bir efsane, **yeniden yazılıyor.**

Golf hâlâ bildiğiniz gibi, efsane. Bilmedikleriniz ise o hiç olmadığı kadar sportif, dinamik ve dijital. DSG şanzıman ile standart olarak sunulan hafif hibrit teknolojisine sahip eTSI motoruyla Golf, efsanesini gelecek nesillerle tanıştırmaya kararlı. Dün, bugün ve yarın... Golf, hayatın bize getirdiği ve getireceği her şeye hazır.







Bu sayfalardaki görseller gerçek görüntülerle farklılık gösterebilir.



01

**01** Dikkatleri üzerine çekmek, Golf'ün en iyi bildiği şey. Arka tamponda, LED arka farların arasında yer alan **yeni logo ve Golf yazısı** bunun en şık göstergesi. Daha ne kadar dikkat çekici olabilir diye soracak olursanız opsiyonel olarak sunulan dinamik LED sinyal lambalarına göz atabilirsiniz. **I**



02

**02** Golf'ünüz standart olarak **LED farlarla** donatılmıştır. Ancak dilerseniz Golf'ünüzü opsiyonel olarak **IQ.LIGHT - LED Matrix far sistemiyle** donatabilirsiniz. **I**

**03** Etkileyici bir karşılamaya hazır mısınız? Golf'ünüz sizi dışarıdayken **dış ambiyans aydınlatması** ile karşılar: Araca yaklaştığınızda farlar ve arka lambalar yanar, kapı kolları aydınlanır ve Golf'ünüz yere ışık projeksiyonları yansıtır. **L S R**



03



04



05

**04** Style ve R-Line donanım seviyelerinde, Golf'ünüz daha dinamik bir görüntü sağlamak için standart olarak **LED ışık şeridi** ile donatılmıştır. **S R**

**05** Daha az enerjiyle daha çok yol. Motor gamındaki yenilikle tanışın: Hafif hibrit teknolojisine sahip **eTSI**. Yüksek verimliliğe sahip eTSI içten yanmalı motor, kalkış esnasında ve düşük hızlarda elektrik motoru tarafından desteklenir. Vites boştayken veya fren yaparken geri kazanılan enerjiyle lityum iyon pil şarj edilir. Böylece yakıt tüketiminiz gözle görülür biçimde azalır. **L S R**

Bu sayfalardaki görseller gerçek görüntülerle farklılık gösterebilir.



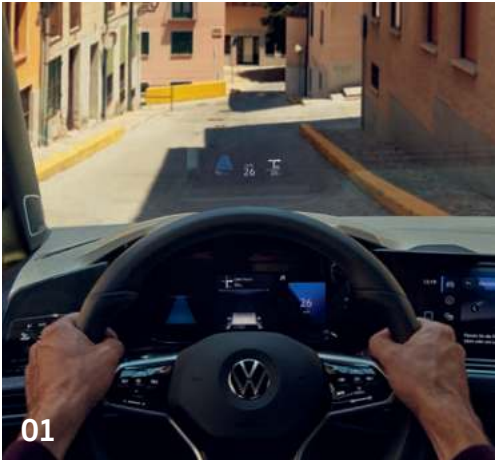


Impression donanım **I** Life donanım **L** Style donanım **S** R-Line donanım **R** Opsiyonel donanım **O**

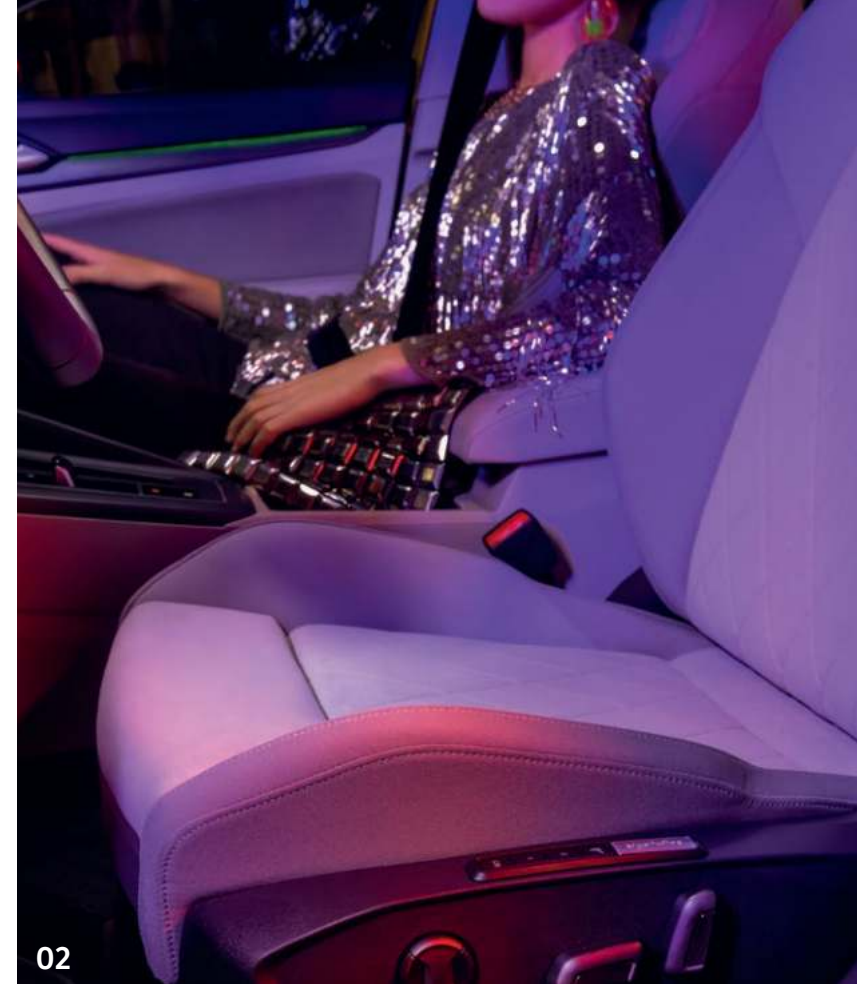
Bu sayfalardaki görseller gerçek görüntülerle farklılık gösterebilir.

# Gelecek, gözlerinizin önünde.

Golf'ün sizi sadece dış görünümüyle etkileyeceğini sanıyorsanız bir de içine göz atın. Dijital kokpit, iç ambiyans aydınlatması veya renkli ek bilgilendirme ekranı "Head-up display" ile tamamen dijital Golf ile tanışın.



**01** Yoldan gözünüzü ayırmadan ihtiyacınız olan tüm bilgilere erişmek... İşte Golf'ünüzün en büyük avantajlarından biri: **Head-up display**. Bu özellik sayesinde ön cam, bir projeksiyon yüzeyine dönüşür ve hızınızı, sürücü destek sistemlerinden gelen mesajları veya navigasyon talimatlarını görmenizi sağlar. Karşınızdaki gelen güçlü ışık, sizi endişelendirmesin; gösterge ekranındaki yazılar her koşulda kolayca okunur. Ayrıca ihtiyacınız olmadığı zaman göstergeyi kolayca kapatabilirsiniz. **O**



**02** Keşke evinizde de böyle koltuklarınız olsa... **Elektrik ayarlı ergoActive koltuklarda** yükseklik, derinlik ve sırt açısı 14 farklı şekilde ayarlanabilir. Bunun yanı sıra ergoActive koltuklar, masaj fonksiyonlu bel desteği ile omurgaya uygun sabit bir taban yapısına sahiptir. Böylece sırtınıza binen yük en aza iner ve sırt problemlerinin önlenmesi sağlanır. Farklı oturma ayarlarını hafızaya alma özelliği sayesinde birden fazla sürücünün oturma pozisyonu kaydedilebilir. Opsiyonel olarak sunulan ergoActive koltuk, Aktion Gesunder Rücken e. V. Derneği (AGR) tarafından test edilip onaylanmış ve bağımsız kuruluşlar tarafından ödüllendirilmiştir. **O**



03

**03** Ruh hâlinizi yansıtan bir otomobil mi? Kulağa güzel geliyor; göze de öyle. Life donanım seviyesinde standart olarak sunulan 10, Style ve R-Line donanım seviyelerinde standart olarak sunulan **30 farklı renk seçeneğine sahip ambiyans aydınlatması** ile Golf'ün iç mekânı her zaman en sevdiğiniz renkte. **L S R O**

**04** Golf'ünüz için **çift kavramalı DSG şanzımanın** bir avantajı daha, yeni geliştirilen vites kolunun yanında sunulan ek saklama alanı.



04



**Golf Life.** Hayat  
yeniden başlıyor.



01



02

**01** Golf Life, standart olarak sunulan **16"** alüminyum alaşımlı **"Norfolk"** jantlarla yola çıkıyor. **L**

**02** Golf'te standart olarak sunulan **LED farlar** ve **LED gündüz farları** Golf'ünüzün dış görünüşünü zenginleştirir. **L**



**03** Golf, Life donanım seviyesi ile birçok alanda puan topluyor: İç donanımda **10 renkli ambiyans aydınlatması**, dış donanımda ortam aydınlatması, kablosuz şarj pedi ve **App-Connect** gibi özellikler kalbinizi kazanacak. **L**

**04** Golf'ün iç donanımında "Quad Paper" kumaş koltuk döşemeleri ve "New Look" iç dekorları sizi bekliyor. 10" (25,4 cm) boyutundaki dijital kokpit, 8,25" (20,9 cm) boyutundaki "Composition" bilgi ve eğlence sistemi, çok fonksiyonlu ısıtılabilir deri direksiyon, Bluetooth üzerinden cep telefonu arabiriminden oluşan tamamen dijital, sürücü odaklı kokpit gibi birçok özellik standart olarak sunulmaktadır. **L**



**Yüksek standartlar.**  
Yeniden.

# Yeni **stiliniz.**

Sadece iyi görünmekle kalmaz ardında güzel bir izlenim bırakır: Karşınızda Style donanım seviyesindeki Golf: Standart olarak sunulan 17" alüminyum alaşımlı jantlar, LED "Performance" farlar ve "ArtVelours" Alcantara döşemeye sahip koltukları gibi mükemmel tasarım öğelerinin yanı sıra kör nokta uyarı sistemi "Side Assist" gibi üstün sürüş güvenliği sağlayan sistemlerle donatılan Golf; yine en iyi yol arkadaşınız olacak.



**01** Standart olarak sunulan 17" alüminyum alaşımlı "Belmont" jantların yanı sıra yeni 17" alüminyum alaşımlı "Ventura" ya da 18" alüminyum alaşımlı "Bergamo" ve "Dallas" jantlar arasından seçim yapabilirsiniz. **0**







01

01 Bu dinamik görünüm nereden geliyor? Tabii ki ilk bakışta göze çarpan karakteristik C sütunu ve R-Line logolu radyatör ızgarasından. **R**

# Golf R-Line.

Günlük adrenalin ihtiyacınızı  
karşılamaya hazır.

Bir otomobil düşünün, ona her bakışınızda kalp atışlarınız hızlanıyor.  
Golf R-Line atletik görünümü ile yüksek özgüvenin yollardaki karşılığı.



02

02 Parlak siyah görünümlü eşikler ve ön yan panellerdeki R-Line logosu, daha dinamik bir görünüm için birebir. **R**

# 0 bir ikon.

**03** Opsiyonel olarak sunulan parlak siyah 18" alüminyum alaşımlı "Bergamo" jantlarla yola tam anlamıyla hâkim olursunuz. Golf R-Line'da standart olarak sunulan gri metalik 17" alüminyum alaşımlı "Valencia" jantlar ise son derece ilgi çekici ve atletik. **R**

**04** Golf R-Line, arkasında her zaman güzel bir manzara bırakır. Sportif arka görünüm ve R-Line için özel olarak tasarlanan parlak siyah difüzör, arkanızda kalan otomobiller için nefes kesici bir fotoğrafa eş değer. **R**





Bu sayfalardaki görseller gerçek görüntülerle farklılık gösterebilir.

Impression donanım **I** Life donanım **L** Style donanım **S** R-Line donanım **R** Opsiyonel donanım **O**

# Dinamizm, Golf R-Line'da standart.

Golf R-Line, dış donanımında olduğu gibi iç donanımında da sportif ve zarif detaylarla göz dolduruyor. Standart olarak sunulan entegre baş desteğine sahip spor koltuklar, dokunmatik tuşlara sahip çok fonksiyonlu ve ısıtmalı spor deri direksiyon, siyah renkli iç tavan ve dijital kokpit oldukça etkileyici.



05



06

05 Ön koltukların sırt kısmına işlenmiş "R-Line" logosu iç mekânın atmosferine sportif bir hava katar. **R**

06 Entegre baş desteğine sahip standart spor koltuklar, başınıza en iyi şekilde destek sağlarken atmosferin sportifliğini de destekler. "Sardegna/ArtVeolurs" koltuk döşemelerinin orta kısmında bulunan dikişler iç mekâna dinamizm kazandırır. **R**

Bu sayfalardaki görseller gerçek görüntülerle farklılık gösterebilir.



07

**07 Dokunmatik kontrollü çok fonksiyonlu spor deri direksiyon**, progresif direksiyon ile birlikte her virajı küçük bir spor aktivitesine dönüştürür. Spor süspansiyon ve sürüş profil seçimi sayesinde her sürüş çok keyifli. R-Line özel "Carbon Grey" iç dekor, paslanmaz çelik spor pedallar ve ayak dayama yerleri ile "R-Line" logolu spor direksiyon; iç mekânın atmosferini daha da sportif hâle getirir. **R**

# Dünyayı parmağınızda oynatın.

Dilediğiniz her şey parmaklarınızın ucunda. Golf'te sürüş sırasında telefonla konuşmak, navigasyon bilgilerine ulaşmak veya telefonunuzdan kendi müziğinizi dinlemek çok daha kolay.

**01** Seçilmiş akıllı telefon uygulamalarını ve içeriklerini Golf'ünüzün navigasyon sistemi üzerinden rahatça kullanabilirsiniz. **Kablosuz App-Connect<sup>1</sup>** ile Apple CarPlay™ içerikleri kablosuz olarak aktarılır. Böylece müzik, mesaj, harita veya sesli kitaplarınıza kolayca erişebilirsiniz. **O**

<sup>1</sup> Sadece "Discover Pro" navigasyon sistemi ile birlikte kullanılır.







01

Impression donanım **I** Life donanım **L** Style donanım **S** R-Line donanım **R** Opsiyonel donanım **O**



**01** Golf, sözünüzü her zaman dinler. **Sezgisel sesli kumanda<sup>1</sup>** ile Golf'ünüzde radyo, telefon, klima ve navigasyonu çalıştırmak için sadece seslenmeniz yeterli. Sesinizle doğru kanalı, uygun rehber kaydını veya arayacağınız numarayı seçmek mümkün. **O**

**02** Golf'ünüzün ön konsolunda 2 adet ve arka koltuklar için ayrıca 2 adet **USB girişi (Type-C)** bulunur. Yeni nesil USB (Type-C) girişleri, 45 Watt'a kadar hızlı şarjı desteklemektedir. **I**

<sup>1</sup> Sesli kumanda, isteğe bağlı "Discover Pro" navigasyon sistem içinde mevcuttur.





03

**03** Başka bir şarkı çalmak, sistem ayarını değiştirmek veya aydınlatmayı yoğunlaştırmak mı istediniz; sorun değil: **"Discover Pro" navigasyon sistemini** dokunarak veya sezgisel olarak rahatça sesinizle başlatabilirsiniz. 10" (25,4 cm) boyutundaki ekranı, 8 adet hoparlörü, Bluetooth üzerinden cep telefonu arayüzü ve kablosuz App-Connect özellikleri ile oldukça etkileyicidir. **O**

Impression donanım **I** Life donanım **L** Style donanım **S** R-Line donanım **R** Opsiyonel donanım **O**



**04 | 05** Akıllı telefonunuzdaki gibi navigasyon sisteminizin ana ekranını da 4 seviyeye kadar kişiselleştirebilirsiniz. Böylece ihtiyaç duyduğunuz özellikler her zaman elinizin altında olur. **0**

**06 Harman/Kardon ses sistemi** sofistike sesi, rafine ve zarif tasarımı ile nefes kesicidir. Sadece araba kullanırken müzik dinlemekle kalmayıp bunu bir kutlama hâline getirmek isteyen akustikseverler için üretilmiştir. 10 adet hoparlör, 480 Watt çıkış gücü, dengeli iniş ve çıkışlar, hassas baslar hepsi sizi bekliyor. **0**





Impression donanım **I** Life donanım **L** Style donanım **S** R-Line donanım **R** Opsiyonel donanım **O**

# Her Őey tam istediĐiniz gibi.

KiŐiselleŐtirme seĐenekleri sayesinde eŐi benzeri olmayan bir Golf'e sahip olacaksınız.

Ambiyans aydınlatmasının yanı sıra kokpitteki ekranların g6r6n6m stilleriyle de ruh hâlinizi yansıtmak m6mk6n.



**01** Golf'6 kiŐisel tercihlerinize g6re ayarlamak 6ok kolay: Oturma konumu, sıcaklık, ıŐık, m6zik ses d6zeyi, navigasyon ve s6r6c6 destek sistemleri. Bir kez ayarladıĐınızda kiŐisel profilinizi hatırlar ve siz aracınıza girer girmez profilinizi etkinleŐtirir. KiŐisel profiller, 6zellikle aynı aracı farklı kiŐilerin kullandıĐı durumlarda en b6y6k yardımcınız olacak. B6ylece t6m tercihlerinizi s6rekli tekrarlamamız gerekmeyecek, Golf'6n6z bunu otomatik olarak kendisi d6Ő6necek. **0**



Impression donanım **I** Life donanım **L** Style donanım **S** R-Line donanım **R** Opsiyonel donanım **O**

Bu sayfalardaki görseller gerçek görüntülerle farklılık gösterebilir.



# IQ.DRIVE

İyi asistanlar hayatı kolaylaştırır, hatta otomobil kullanmayı bile. Volkswagen'in geleceği düşünerek bugünden tasarladığı tüm akıllı sürüş destek sistemleriyle tanışın: IQ.DRIVE. Konfor ve güvenlik konusunda en yenilikçi fikirleri sizinle buluşturan IQ.DRIVE, size yardım etmeye her zaman hazır.





**01** Yeni yardımcı pilotunuzla tanıştınız mı? **Yarı otonom sürüş asistanı "Travel Assist"** monoton ve yorucu sürüş koşullarında sizi destekler, tek bir dokunuşunuzla size yüksek seviyede sürüş konforu sağlar. Özellikle otoban ve çok şeritli yollar için tasarlanan bu sistem; sadece hız kontrolü değil, önünüzdeki araçla güvenli sürüş mesafesi ve aracınızı şeritte kolay tutma imkânı sağlar. Sistem DSG şanzıman ile birleştiğinde şehir içi trafik yoğunluğu da sizin için sorun olmaktan çıkar.<sup>1</sup> **O**



<sup>1</sup> Maks. 210 km/s hıza kadar.

Bu sayfalardaki görseller gerçek görüntülerle farklılık gösterebilir.



02

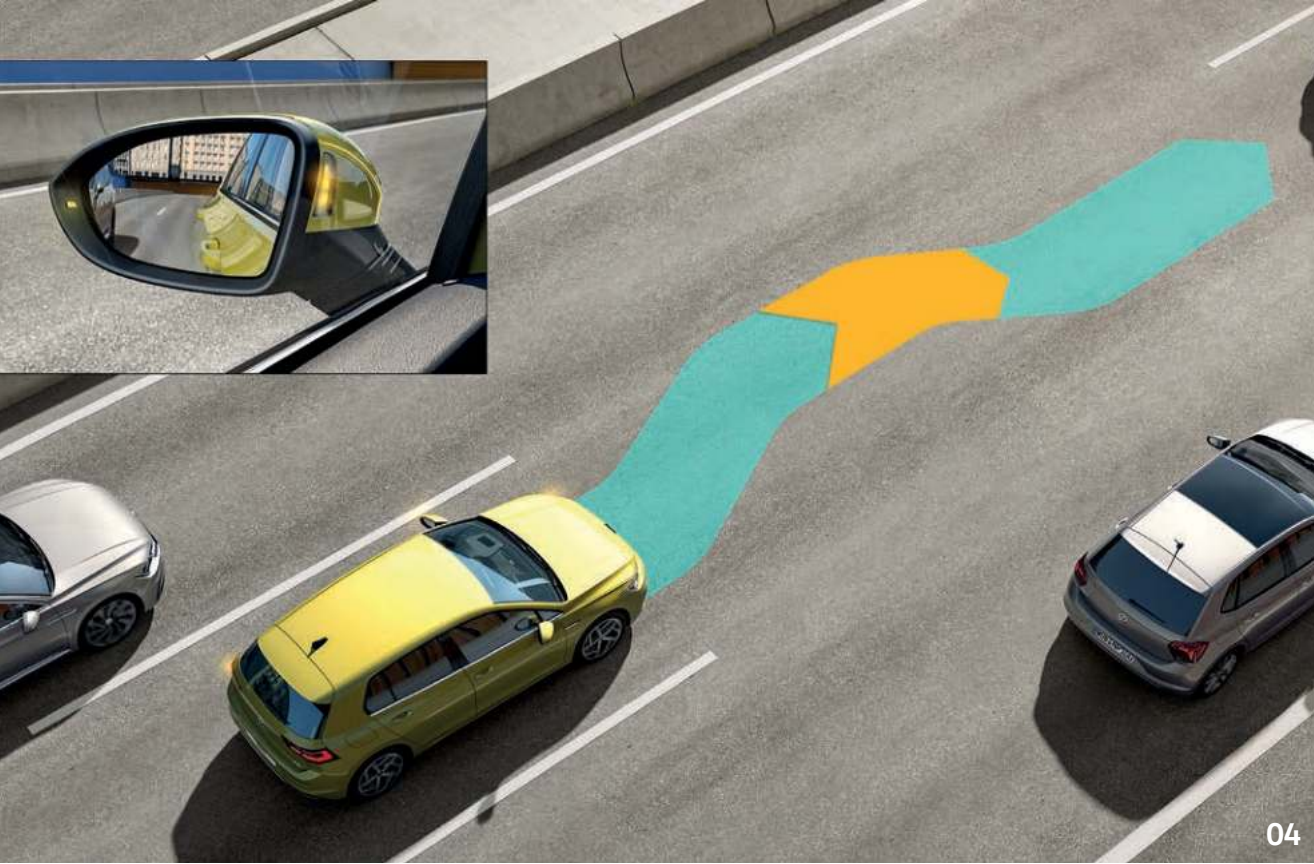
**02** Güvenli takip mesafesini korumak artık çok kolay. **Adaptif hız sabitleyici "ACC"** önceden ayarladığınız azami hızı<sup>1</sup> ve önünüzde seyreden araçla aranızdaki mesafeyi korumanızı sağlar. **O**

**03** Geceyi gündüze çeviren bir yardımcı. **Dinamik uzun far asistanı "Dynamic Light Assist"** özelliğine sahip "IQ.LIGHT LED - Matrix" far sistemi, yolu çok daha fazla aydınlatır. Matrix teknolojisi sayesinde uzun farlar kullanılırken kamera tarafından başka araçlar algılandığında bağımsız LED segmentlerden gerekli olanlar kapatılır. Böylece diğer araç sürücülerinin gözünü kamaştırmadan güvenli biçimde sürüş sağlanır. **O**



03

<sup>1</sup> Maks. 210 km/s hıza kadar.



**04** Her zaman arkanızı kollayan bir asistanınız var. **Kör nokta uyarı sistemi "Side Assist"** sensörler sayesinde kör noktada bulunan veya 50 metreye kadar arkanızda hareket eden araçları algılar ve dış aynalardaki LED ışıklarla size görsel uyarı verir. Böylece şerit değiştirmek için sinyal lambasını yaktığınızda arkanızdaki araçların konumu ve hızınıza göre sizin için tehlikeli olup olmadığını hesaplar; gerekirse dikkat çekici bir şekilde yanıp sönerek sizi bu konuda uyarır. **S R O**



**05** Önsezileri çok güçlü bir asistan. **Ön bölge asistanı "Front Assist"** yaya algılama sistemi sayesinde sizi yayaların veya diğer araçların neden olduğu kritik durumlarda uyarabilir, acil durumlarda otomatik olarak fren dahi yapabilir.<sup>1</sup> **O**

Bu sayfalardaki görseller gerçek görüntülerle farklılık gösterebilir.

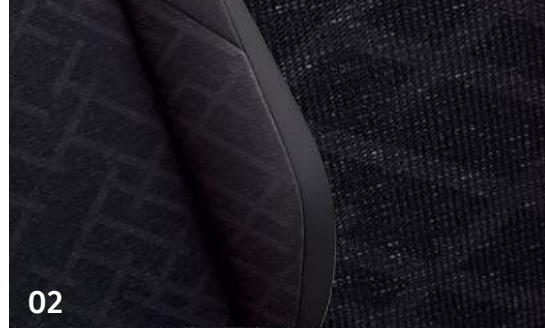
<sup>1</sup> Sistemin sınırları dâhilinde. Gerekli durumlarda sürüş destek sistemini devre dışı bırakmak ve aracı güvenli kullanmak sürücünün sorumluluğundadır.

Impression donanım **I** Life donanım **L** Style donanım **S** R-Line donanım **R** Opsiyonel donanım **O**

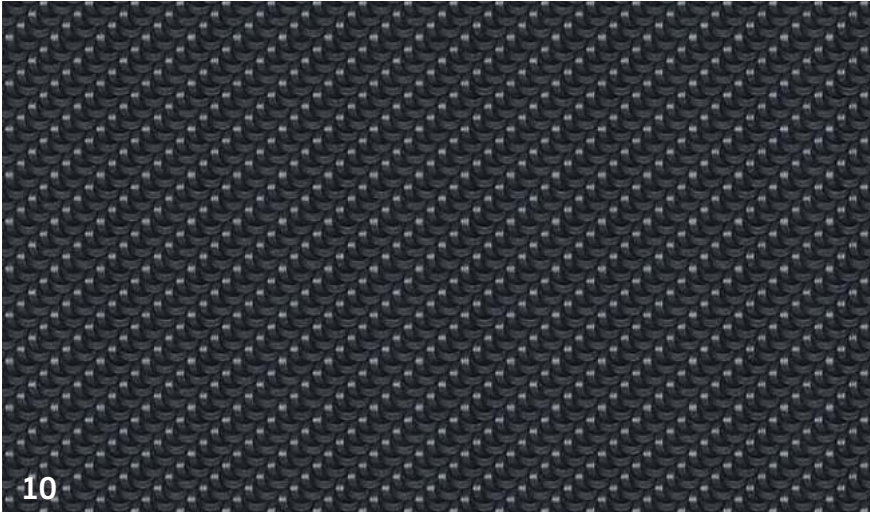
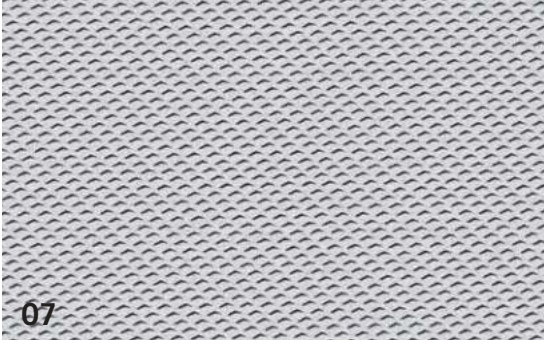


**06** Monoton yolculuklardaki en büyük yardımcılarınızdan biri. **Şerit takip asistanı "Lane Assist"** 60 km/s hızdan itibaren aracın yoldan istenmeden çıktığını algılayabilir.<sup>1</sup> Otomobili şeritte tutmak ve sürücüye destek olmak için direksiyona hafif yönlendirmelerde bulunur.<sup>1</sup> **O**

# Koltuk döşemeleri ve dekor seçenekleri



- 01 Kumaş koltuk döşemesi "Quad Paper" soul siyah BD **I**  
02 Kumaş koltuk döşemesi "Maze" soul siyah BD **L**  
03 Mikrofiber "ArtVelours" soul siyah BD **S**  
04 Mikrofiber "ArtVelours" fırtına grisi CE **S**  
05 Kumaş koltuk döşemesi "Sardegna/ArtVelours" antrasit IR **R**



- 07 "New Look" iç dekor **I**  
08 "Nature Cross Brushed" iç dekor **L**  
09 "New Brushed Dark Metal" iç dekor **S**  
10 "Carbon Grey" iç dekor **R**

# Renk ve jant seenekleri

01 Saf Beyaz opak 0Q **I**

02 Uranüs Grisi opak 5K **I**

03 Aytaşı Gri opak C2 **O**

04 Refleks Gümüş metalik 8E **O**

05 Yunus Grisi metalik B0 **O**

06 Limon Sarısı metalik C1 **O**

07 Atlantik Mavisi metalik H7 **O**

08 Mercan Kırmızı metalik V8 **O**

09 Oryx Beyazı sedefli 0R **O**

10 Derin Siyah sedefli 2T **O**

11 Yarış Mavisi\* metalik L9 **O**



01



02



03



04



05



06



07



08



09



10



11

\*Yarış mavisi sadece R-Line versiyonu ile sipariş edilebilir.



12 16" alüminyum alaşımlı "Norfolk" jantlar **I L**

13 17" alüminyum alaşımlı "Ventura"<sup>1</sup> jantlar **S**

14 17" alüminyum alaşımlı "Valencia" jantlar **R**

15 18" alüminyum alaşımlı "Dallas"<sup>2</sup> jantlar **O**

16 18" alüminyum alaşımlı "Bergamo"<sup>3</sup> jantlar **O**

<sup>1</sup> Golf Life için opsiyonel.

<sup>2</sup> Golf Life ve Style için opsiyonel.

<sup>3</sup> Golf Style ve R-Line için opsiyonel.

Bu sayfalardaki görseller yalnızca fikir verme amaçlıdır.  
Renk görselleri gövde renklerinin gerçek hâlini yansıtmayabilir.

# Teknik özellikler

<b>VOLKSWAGEN GOLF</b>	<b>1,0 lt TSI 110 PS Manuel</b>	<b>1,0 lt eTSI 110 PS Life DSG</b>	<b>1,0 lt eTSI 110 PS Style/R-Line DSG</b>	<b>1,5 lt eTSI 150 PS DSG</b>
Motor tipi	3 silindir benzinli motor	3 silindir benzinli motor	3 silindir benzinli motor	4 silindir benzinli motor
Motor hacmi, lt/cm <sup>3</sup>	1,0/999	1,0/999	1,0/999	1,5/1498
Maks. güç, kW (PS) dv/dk	81 (110)/5500	81 (110)/5500	81 (110)/5500	110 (150)/5000
Maks. tork, Nm dv/dk	200/2000-3000	200/2000-3000	200/2000-3000	250/1500-3500
Karışım sistemi	Elektronik kontrollü direkt enjeksiyon	Elektronik kontrollü direkt enjeksiyon	Elektronik kontrollü direkt enjeksiyon	Elektronik kontrollü direkt enjeksiyon
Vites kutusu	6 ileri manuel	7 ileri DSG	7 ileri DSG	7 ileri DSG
<b>BOYUTLAR</b>				
Uzunluk, mm	4284-4287	4284-4287	4284-4287	4284-4287
Genişlik, mm	1789	1789	1789	1789
Yükseklik, mm	1441-1491	1441-1491	1441-1491	1441-1491
Aks mesafesi, mm	2619	2619	2619	2619
İz genişliği, ön/arka, mm	1534-1550/1503-1519	1534-1550/1503-1519	1534-1550/1503-1519	1534-1550/1503-1519
Yakıt tankı, lt	45	45	45	45
Dönme çapı, m	11,1	11,1	11,1	11,1
Bagaj kapasitesi, lt	380	380	380	380
Boş ağırlık min., kg	1257	1302	1302	1365
<b>HIZLANMALAR</b>				
Maks. hız, km/s	202	202	202	224
0-100 km/s sn	10,2	10,2	10,2	8,5
<b>WLTP Yakıt tüketimi, lt/100 km</b>				
Düşük	7,1	6,5	6,6	7,5
Orta	5,3	5	5,2	5,5
Yüksek	4,7	4,5	4,7	4,9
Ekstra yüksek	5,4	5,4	5,6	5,9
Birleşik	5,4	5,2	5,4	5,8
<b>WLTP CO<sub>2</sub> Emisyon, g/km</b>				
Düşük	161	147	150	171
Orta	121	113	118	125
Yüksek	106	102	106	112
Ekstra yüksek	123	123	127	135
Birleşik	123	118	122	131

# Donanım özellikleri

VOLKSWAGEN GOLF	1,0 lt TSI 110 PS	1,0 lt eTSI 110 PS	1,0 lt eTSI 110 PS 1,5 lt eTSI 150 PS	1,0 lt eTSI 110 PS 1,5 lt eTSI 150 PS
	Impression	Life	Style	R-Line
<b>İç donanım</b>				
10" dijital gösterge paneli "Digital Cockpit"	S	-	-	-
10" dijital gösterge paneli "Digital Cockpit Pro"	-	S	S	S
"Composition Media" bilgi ve eğlence sistemi (Türkçe dil seçeneekli, 8,25" renkli dokunmatik ekran)	S	S	S	S
App-Connect	S	S	S	S
Kablosuz şarj pedi	-	S	S	S
Bluetooth, önde çift, arkada çift USB girişi (Type-C) ve 6 adet hoparlör	S	S	S	S
1/3-2/3 oranında asimetrik katlanabilir arka koltuklar	S	S	S	S
"Quad Paper" kumaş koltuk döşemesi	S	-	-	-
"Maze" kumaş koltuk döşemesi	-	S	-	-
"ArtVelours" kumaş koltuk döşemesi	-	-	S	-
"Sardegna/ArtVelours" kumaş koltuk döşemesi	-	-	-	S
"New Look" iç dekor	S	-	-	-
"Nature Cross Brushed" iç dekor	-	S	-	-
"New Brushed Dark Metal" iç dekor	-	-	S	-
"Carbon Grey" iç dekor	-	-	-	S
Açık gri tavan döşemesi	S	S	S	-
"R" logolu spor ön koltuklar, alüminyum pedallar ve siyah tavan döşemesi	-	-	-	S
Ambiyans aydınlatması	-	10 renkli	30 renkli	30 renkli
Direksiyon üzerinde DSG vites kumandaları	-	S	S	S
Çok fonksiyonlu deri direksiyon	S	-	-	-
Çok fonksiyonlu, ısıtılmalı deri direksiyon	-	S	S	-
Çok fonksiyonlu, spor "R" logolu, ısıtılmalı deri direksiyon	-	-	-	S
Isıtılmalı ön koltuklar	-	S	S	S
Önde ve arkada LED okuma lambaları	S	S	S	S
LED aydınlatmalı makyaj aynaları	-	S	S	S
Ön kol desteği ve entegre eşya gözü	S	S	S	S
Arka kol desteği, bagaja ulaşma bölümü ve bagajda 12 V soket	-	S	S	S

# Donanım özellikleri

VOLKSWAGEN GOLF	1,0 lt TSI 110 PS	1,0 lt eTSI 110 PS	1,0 lt eTSI 110 PS 1,5 lt eTSI 150 PS	1,0 lt eTSI 110 PS 1,5 lt eTSI 150 PS
	Impression	Life	Style	R-Line
<b>Dış donanım</b>				
7J x 16" "Norfolk" alüminyum alaşımlı jantlar, 205/55 R16 lastikler	S	S	-	-
7,5J x 17" "Ventura" alüminyum alaşımlı jantlar, 225/45 R17 lastikler	-	-	S	-
7,5J x 17" "Valencia" alüminyum alaşımlı jantlar, 225/45 R17 lastikler	-	-	-	S
Yer tasarruflu stepne	S	S	S	S
LED farlar ve LED gündüz sürüş farları	S	S	-	-
LED "Performance" farlar ve LED gündüz sürüş farları	-	-	S	S
LED stop lambaları ve sinyal lambaları	S	S	S	S
"Welcome Light" yan aynalarda ve kapı kollarında dış ambiyans aydınlatması	-	S	S	S
"R-Line" özel tasarım ön ve arka tamponlar	-	-	-	S
Ön radyatör ızgarasında "R" logosu	-	-	-	S
Spor arka süspansiyon	-	-	-	S
%65 karartılmış arka ve arka yan camlar	-	-	S	S
Panoramik açılır cam tavan	-	-	S	S
Elektrik ayarlı ve ısıtmalı yan aynalar	S	S	-	-
Elektrik ayarlı, ısıtmalı ve katlanabilir yan aynalar	-	-	S	S
Isıtmalı ön cam yıkama suyu nozülleri	-	S	S	S
Gövde rengi kapı kolları ve yan aynalar	S	S	S	S
Ön farlardan VW logosuna kadar uzanan dekoratif krom çita	S	S	S	S
Ön farlardan VW logosuna kadar uzanan dekoratif LED aydınlatma	-	-	S	S
Yan camların altında ve arka tamponda dekoratif krom çitalar	-	-	S	-
Egzoz formunda ilave krom çitalar	-	-	S	S
<b>Konfor</b>				
Anahtarsız Giriş ve Çalıştırma Sistemi "Keyless Go"	S	S	S	S
Anahtarsız Giriş Sistemi "Keyless Access"	-	S	S	S
Elektromekanik park freni ve "Auto Hold" fonksiyonu	S	S	S	S
Eve geliş-evden çıkış fonksiyonu "Coming Home, Leaving Home"	-	S	S	S
Far yükseklik ayarı	S	-	-	-
Otomatik far yükseklik ayarı	-	S	S	S
Hız sınırlayıcı "Speed Limiter"	-	S	S	S
Hız Sabitleyici "Cruise Control"	-	S	S	S
Kendiliğinden kararan iç dikiz aynası	-	S	S	S

<b>VOLKSWAGEN GOLF</b>	<b>1,0 lt TSI 110 PS Impression</b>	<b>1,0 lt eTSI 110 PS Life</b>	<b>1,0 lt eTSI 110 PS 1,5 lt eTSI 150 PS Style</b>	<b>1,0 lt eTSI 110 PS 1,5 lt eTSI 150 PS R-Line</b>
Tek bölge tam otomatik klima "Climatronic"	S	-	-	-
3 bölge tam otomatik klima "Climatronic" ve arka klima kontrol ünitesi	-	S	S	S
Otomatik yanan kısa farlar	S	S	S	S
Sürücü koltuğu yükseklik ayarı	S	-	-	-
Ön koltuklarda yükseklik ve bel destek ayarı	-	S	S	S
Park mesafe sensörleri (ön, arka)	-	S	S	S
Görsel park desteği	-	S	S	S
Geri görüş kamerası	-	S	S	S
Start/Stop sistemi ve fren enerjisi geri kazanımı	S	S	S	S
Yağmur sensörü	-	S	S	S
Yükseklik ve derinlik ayarlı direksiyon	S	S	S	S
Sürüş profil seçimi	-	-	-	S*
Progresif direksiyon sistemi	-	-	-	S
<b>Güvenlik</b>				
Anti Blokaj Fren Sistemi (ABS)	S	S	S	S
Elektronik Dinamik Diferansiyel Kilidi (XDS)	S	S	S	S
Elektronik Motor Çekiş Kontrolü (MSR)	S	S	S	S
Elektronik Patinaj Önleme Sistemi (ASR)	S	S	S	S
Elektronik Stabilizasyon Programı (ESP)	S	S	S	S
Dinamik Direksiyon Önerisi (DSR)	S	S	S	S
İkincil Çarpışma Freni "Multi Collision Brake"	S	S	S	S
Arka koltuklarda iki adet çocuk koltuğu sabitleyici (ISOFIX)	S	S	S	S
Disk frenler (ön, arka)	S	S	S	S
Emniyet kemeri sesli ve ışıklı uyarı özelliği	S	S	S	S
Hıza duyarlı elektro-mekanik servo direksiyon	S	S	S	S
Lastik basınç uyarı göstergesi	S	S	S	S
Sürücü ve yolcu ön hava yastıkları	S	S	S	S
Sürücü ve yolcu yan hava yastıkları	S	S	S	S
Perde hava yastıkları	S	S	S	S
Sürücü ve ön yolcu koltuğu arasında merkezi hava yastığı	S	S	S	S
Ön yolcu hava yastığını devre dışı bırakma özelliği	S	S	S	S
Yorğunluk Tespit Sistemi "Fatigue Detection"	S	S	S	S
"Side Assist" kör nokta uyarı sistemi	-	-	S	S

\*Yalnızca 1,5 lt eTSI 150 PS motor ile sunulmaktadır.

# Golf

Türkiye Distribütörü: Doğu Otomotiv Servis ve Ticaret A.Ş.

Tel: (0262) 676 90 90

[www.vw.com.tr](http://www.vw.com.tr)



Volkswagen dünyasını  
daha yakından  
tanımak için  
tek yapmanız  
gereken QR kodu  
taratmak.

Doğu Otomotiv | Trafik Hayattır

Bu katalog 2023 model yılı araçlar için geçerlidir. Volkswagen, aktif bir ürün geliştirme politikası izlemektedir. Bu nedenle Doğu Otomotiv ve Volkswagen; model, tasarım, renk, donanım, aksesuar ve teknik özelliklerle diğer tüm bilgileri önceden bildirmeksizin değiştirme hakkını saklı tutar. Bu doküman baskı tarihinden (15.02.2023) sonra güncellenmiş olabilir. Doğu Otomotiv ve/veya Volkswagen tarafından ürünü tanımlamak için kullanılan işaret ya da numaralarla ilgili olarak bir hak iddia edilemez. Bu broşürde kullanılan şekil ve görseller, standart donanıma dâhil olmayan aksesuarlar ve özel donanımlar içerebilir. Bu broşürdeki donanım görselleri, fikir vermek için kullanılmış olup Türkiye'de sunulanlardan farklı donanımlara ait görseller olabilir. Baskı işlemlerindeki sınırlandırmalar nedeniyle kâğıt üzerindeki renkler ürünlerin gerçek renklerine göre farklılık gösterebilmektedir. Bazı ürün ve hizmetler, ulusal ve AB yasaları ya da iklim koşulları gereğince tüm pazarlarda sunulamamaktadır. Volkswagen ürünlerini satın alırken ulusal kanuni gereklilikler de göz önünde bulundurulmalıdır. Daha fazla bilgi için lütfen Volkswagen Yetkili Satıcılarıyla iletişime geçin.



[facebook.com/vwturkiye](https://facebook.com/vwturkiye)



[instagram.com/vwturkiye](https://instagram.com/vwturkiye)



[youtube.com/vwturkiye](https://youtube.com/vwturkiye)