

Audi A8 | A8 L | S8

A8 | A8 L



非凡逸品 · 再創奢豪新標竿

Audi A8 創新頂級旗艦標竿，重新定義奢華，以搶眼外觀設計與創新的科技，打造舒適且迷人的豪華駕馭體驗。您在車內空間享受尊榮舒適的每一刻，都能品味自身的與眾不同。

The new Audi A8 大器登場！





聚焦優雅 – 鉻性風格套件

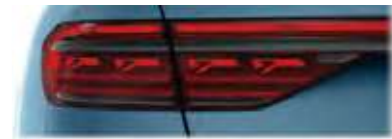
全新 Audi A8 以俐落個性線條勾勒出水箱護罩的刃型鋒芒，使車頭造型更加傲然挺立，並同時將動感的車頂線條、跑車般的車身輪廓與鉻性風格套件完美結合，散發優雅自信且不失氣勢的氛圍。

以未來目光 成就豪華新風格

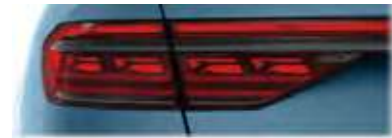
讓眾人目不轉睛的頭、尾燈設計，皆是新世代燈光科技的集大成之作；HD Matrix 高階矩陣式 LED 極光頭燈，以精準照明減少眩光對前車與對向來車的影響，而 OLED 尾燈樣式有兩組可供選擇，燈光動態展演將會在車輛靜止時，依據駕駛模式進行調整，以耀眼且迷人的燈光展演設計，為您的 Audi A8 塑造個人風範。

部分圖示和敘述的內容為選配，需要額外加價。請洽全台 Audi 授權經銷商取得標準及選購配備的詳細資訊。

OLED 尾燈燈光動態展演



返家 / 離家燈光展演功能
OLED 尾燈與專屬燈光造型設計 1



返家 / 離家燈光展演功能
OLED 尾燈與專屬燈光造型設計 3



Drive select mode
動態駕駛模式



後方車輛靠近車尾時，
OLED 尾燈呈現之模式

耀眼輪圈

維持 Audi 一貫的高標準，輪圈設計依舊散發著先進而優雅的氣質。搭配 quattro 智慧型恆時四輪傳動系統，為您的 Audi A8 打造出兼具動感與風采的搶眼風格，在道路上成為不容忽視的目光焦點。



極盡華美的舒適享受

以 Audi 精選的織紋細膩材質與精湛工法，樹立頂級工藝新標竿。簡約色彩中展現尊榮氣氛，極致享受 Audi A8 內裝的絕佳品質。前座搭配舒適型座椅，後座更配備舒適型後座頭枕並具備多樣化設定。更加充裕的頭部與腿部空間，讓乘客擁有寬敞的乘車體驗，沉浸於宛如頭等艙般的旅程氛圍。



奢華氛圍 感受不凡

Audi A8 將車輛資訊展示於後座多功能中央控制介面，讓後座乘客可更直覺化以觸控操作，輕鬆調整各種舒適設定及掌握娛樂功能。您可以於前座整合式螢幕（僅適用於 A8 L）中投放您的裝置內容。另可搭配 Bang & Olufsen 3D 環繞進階音響系統，感受寬廣、深沉和高音的魅力，創造讓人感覺彷彿身在音樂廳般的真實 3D 環繞音體驗。

部分圖示和敘述的內容為選配，需要額外加價。請洽全台 Audi 授權經銷商取得標準及選購配備的詳細資訊。

未來科技 打造絕頂奢豪感官體驗

寬敞的車室空間、舒適座椅、MMI navigation plus 多媒體系統搭載 MMI 觸控回饋操作介面，讓您可隨時關注駕駛資訊並保持互動，同時擁有自在輕鬆的駕馭氛圍。

The new Audi A8 | A8 L
奢華精緻的巔峰之作



The new Audi S8
奢華與狂野的頂級饗宴



部分圖示和敘述的內容為選配，需要額外加價。請洽全台 Audi 授權經銷商取得標準及選購配備的詳細資訊。



無法忽視的運動氣息

不僅是極致尊榮的旗艦轎車，Audi S8 兼具性能的運動跑格讓您能更迅速、更輕鬆抵達目的地，恣意譜寫奢華動感的頂級交響曲。



旗艦新細節 不只跑格 更具性格

搭配 S line 外觀與內裝套件，使 Audi S8 在非凡優雅氣質下亦能展現跑格基因。儀表面板、車門飾條與中控台皆使用碳纖維飾板，賦予其內裝運動化個性，並以鋁合金點綴車室空間，成為視覺亮點。



與優雅並存的狂野本色

全新 Audi S8 擁有令人驚豔的最大扭力輸出 800 Nm 及 571 hp 的動力輸出。強悍無比的 V8 TFSI 引擎搭配 48V 輕型複合動力系統，0-100 km/h 加速僅需 3.8 秒。憑藉先進科技展現強而有力的動態操控，以 quattro 智慧型恆時四輪傳動系統，搭配運動化差速器以及動態全輪轉向系統，同時透過 Audi 全數位虛擬駕駛座艙 plus 可獨立選擇「運動」、「S Performance」或「動態」顯示模式，Audi drive select 可程式化車身動態選擇系統，調整懸吊特性與其他設定，讓您每趟旅程皆能盡情感受極致運動性能。



公路行車輔助套件

包含多種輔助系統，提供您在都市或是長途旅行更安全與舒適的旅程：

- ▶ 主動式駕駛輔助包含塞車輔助系統與狹道偵測輔助系統
- ▶ ACC 主動式定速巡航系統
- ▶ 車道維持及偏移警示輔助含緊急求助系統
- ▶ 左轉預警輔助系統
- ▶ 閃避輔助

Audi 前方預警式安全防護

採用前方攝影機的資料同時計算可能發生的追撞意外。在系統極限內，系統依據當時的時速針對即將發生的追撞進行警示，同時啟動煞車作動。系統從時速 5 公里開始進行監控，時速 85 公里內可偵測腳踏車騎士，最高於時速 250 公里內均可進行前方車輛偵測；當系統偵測出有即將發生的追撞意外時，系統會透過一系列的警告措施警示駕駛者 - 視覺、聲音與短促煞車。視需要，煞車力道會增強，甚至啟動全力緊急煞車以減少撞擊力道，或是可能避免撞擊發生。

都會行車輔助套件

車道變換輔助系統含 Audi 後方預警式安全防護系統、離車安全警示與後方橫向車流警示。此套件之輔助系統係針對都市交通或多線道之道路狀況。

套件包含：

- ▶ 車道變換輔助系統
- ▶ 離車安全警示
- ▶ 後方橫向車流警示
- ▶ Audi 後方預警式安全防護系統

quattro 智慧型恆時四輪傳動系統

具備主動鎖定中央差速器，可採非對稱 / 動態分配前後軸驅動力以及擁有扭距導引功能。此機械式中央差速器透過快速地分配前後軸驅動力達成傑出的動態操控，同時具備優異的循跡性與直行穩定性。扭距導引功能整合於 ESC 系統內，在急彎時些為煞制內側驅動輪，藉此提供外側驅動輪更多的驅動力。如此大幅提升彎道中的動態操控、轉向精準度與中性的操控。

動態全輪轉向系統

包含 Dynamic steering 動態轉向齒比控制系統與全輪轉向系統的優點。動態全輪轉向系統主動地透過前後軸轉向來協助駕駛者，不論任何時速，同時讓操控更靈活。高速時前後軸特殊設定的轉向角度（同向之轉向角度）使得轉向反應與穩定性大幅提升。來自駕駛者的轉向動作可更快速且精準的執行。配備動態全輪轉向系統可減少約 0.55 公尺的迴轉半徑。

主動式氣壓懸吊

主動式氣壓懸吊由電子控制氣壓懸吊以及主動式連續可變阻尼系統組成，可調節車身高度與阻尼強度以確保絕佳乘坐舒適性，亦可強化行駛動態表現。

- ▶ 舒適模式適合長途行駛
- ▶ 運動模式帶來更具動感的動態操控
- ▶ 依據車輛負載，自動控制阻尼強度以及車高
- ▶ 車輛高速行駛時會降低車高減少風阻

360 度環景 3D 顯影

四組廣角攝影機提供涵蓋全車周遭的即時影像，也可提供多種不同角度與視野的畫面，讓慢速行車更輕鬆。可透過 MMI 系統切換不同視角顯示：

- ▶ 虛擬顯示車輛外部輪廓與周遭景象，可依需求透過觸控螢幕進行景象的旋轉與縮放
- ▶ 鳥瞰畫面：四支攝影機的畫面組成即時的虛擬環景視野，畫面中物體尺寸依比例顯示與相對位置均會依據行車路線改變，讓車輛慢速行駛與定位更為精準
- ▶ 前後車輪視野：此功能提供慢速行駛、靠近路緣時的優異視野
- ▶ 後方攝影機視野：提供倒車入庫時之停車導引線
- ▶ 前方攝影機視野：虛擬的導引線使得慢速行駛更輕鬆，同時可輕易看到前方的障礙物
- ▶ 前後方全景式視野：在駛離狹窄車位或具有視線死角的路口時，可提供近 180° 的廣角視野。排入倒檔、按下中控台上的按鈕或是圖像式距離顯示畫面上方按鈕啟動



HD Matrix 高階矩陣式 LED 極光頭燈



數位式 OLED 尾燈



Audi 後座智聯控制面板 (5.7 吋 OLED 顯示幕)



Bang & Olufsen 3D 環繞進階音響系統

HD Matrix 高階矩陣式 LED 極光頭燈

HD Matrix 矩陣式 LED 頭燈結合了 LED 光源以及高度可調燈光分佈所帶來的精準光學效果。假如攝影鏡頭偵測到車輛，系統會將該區塊的燈光遮蔽，這時仍能保持其他區塊的遠光照明正常運作。透過動態切換燈光照明區塊，駕駛在可以擁有良好照明與便利性的同時，不會影響對向來車駕駛的視線。

除了 HD Matrix 高階矩陣式 LED 照明，極光頭燈組還具備下列功能：動態指示方向燈、返家 / 離家動態燈光序列式展演、視覺效果升級的日行燈、近光燈、遠光燈、停車定位燈、轉向輔助照明（岔路或路口側邊照明輔助）、全天候燈（減少低能見度時的炫光反射）、倒車轉向輔助照明（倒車時照明前方側邊轉向區域）、高速公路燈光（高速時增加照明距離）、自動動態頭燈照明距離控制、靜態轉向燈光，以及標記燈光。

數位式 OLED 尾燈

絕佳設計與創新科技兩者相輔相成，造就燈光數位化的動感視覺效果，無論白天或黑夜，絕對都是過目難忘的存在。

歸功於優異的均質發光特性，創新的 Audi OLED 科技，賦予全新 Audi A8 尾燈與眾不同的光型設計。此尾燈無須額外的反光片、導光條以及其他光學鏡片，所以具有高效能且輕量化設計的特點。OLED 尾燈每側包含 3 組極薄的發光組件。OLED 發光元件藉由小面積區塊 3D 立體分佈創造出全新的燈形設計，不論在任何旅程或是停車時，均能透過驚艷的燈形設計成為眾人的目光焦點。此外，獨特離家 / 返家照明之動態燈光展示讓您提早體驗未來的趨勢，即使是關閉時，Audi OLED 尾燈也能散發先進的設計魅力。

Matrix 矩陣式 LED 環繞閱讀燈

Matrix 矩陣式 LED 環繞閱讀燈位於後座車頂中央：

- ▶ 具備電容感應式開關的明亮閱讀燈
- ▶ 7 個重疊照明區域組成整體閱讀燈照明區域
- ▶ 可調整：照明角度與位置、焦距與照明範圍（3 種尺寸：S/M/L）以及亮度調整
- ▶ 上述設定可經由後座智聯控制面板操作
- ▶ 車頂周邊光條為白色設定（環艙照明套件）或是自行設定（輪廓 / 環艙照明套件，可設定多種色彩）。此配備需搭配後座智聯控制面板方可選用

Audi 後座智聯控制面板 (5.7 吋 OLED 顯示幕)

後座的多功能中央控制介面，可控制並調整恆溫空調、座椅或舒適性等各項功能。後座智聯控制面板的控制器為一組 1,920 x 1,080 高解析度 5.7 吋 OLED 顯示器，包含觸控控制。

- ▶ 5.7 吋 OLED 顯示器具備 1,920 x 1,080 像素
- ▶ 使用觸控操作
- ▶ 尺寸：162.3 x 86 x 10.9 mm

可控制下列功能（視選用配備）：矩陣式 LED 環繞閱讀燈、空調系統（包含座椅加熱與通風功能）、座椅位置包括按摩功能、遮陽簾（遮陽或防炫光）、車室與環艙照明、前座娛樂系統包含音響設定。

Bang & Olufsen 3D 環繞音響系統

Bang & Olufsen 音響系統透過 17 支揚聲器，包括 3D 及中置揚聲器與重低音揚聲器，總輸出功率達 730 瓦的 16 聲道擴大機來重現環場音效。此音響系統之 3D 音效特點讓前後座可以體驗真實的 3D 立體音效重現。透過位於 A 柱與車內頂篷之額外的廣音域揚聲器、後座中音域揚聲器以及 Fraunhofer 全新 Symphoria 2.0 3D 音效科技達成 3D 音效支援所有音源。在車艙內創造幾近真實的立體聲與 3D 環繞音場效果，讓您如同親臨演唱會。

Bang & Olufsen 3D 環繞進階音響系統

以 23 支揚聲器帶來動人的原音重現，其中包括前後座 3D 音效揚聲器；低音揚聲器、中置揚聲器和重低音揚聲器均有各自獨立的擴大聲道，以及專屬的鋁合金材質揚聲器外罩與致金屬磁石；位於儀表台的中置揚聲器與兩組自動伸縮的聲波鏡射高音單體，讓所有車艙乘員均能享受絕佳的聽覺饗宴。

- ▶ 動態噪音補償：23 聲道 BeoCore 擴大機內建超高效能 ICE POWER 擴大機，總輸出功率高達 1,920 瓦
- ▶ 車速感應式音量調整
- ▶ 此音響系統之 3D 音效特點讓前後座可以體驗真實的 3D 立體音效重現。透過位於 A 柱與車內頂篷之額外的廣音域揚聲器、後座中音域揚聲器以及 Fraunhofer 全新 Symphoria 2.0 3D 音效科技達成 3D 音效支援所有音源。最終目的是在車艙內創造幾近真實的立體聲與 3D 環繞音場效果。Symphoria 2.0 3D 音效科技為原始的聲音來源增添更廣的空間感；廣度、深度與高度。這可為車內空間帶來前所未有的音場效果，同時車艙內實質的界線也不復存在，車內空間感覺更寬廣，讓音樂可以無壓縮的原音重現



2022 年式 Audi A8 / A8 L | 規格配備表



適用 2022 年第 8 週起生產車型

車款	A8 55 TFSI quattro 享馭版	A8 L 55 TFSI quattro 享馭版
技術規格		
全長 × 全寬 × 全高 (mm)	5,190 x 1,945 x 1,473	5,320 x 1,945 x 1,488
軸距 (mm)	2,998	3,128
油箱 (公升)	82	82
行李廂空間 (公升)	505	505
空車重 (kg)	2,038	2,130
傳動系統		
引擎型式	V6 汽油渦輪增壓引擎 + 48V 輕型複合動力系統	
排氣量 (c.c.)	2,995	
最大馬力 (hp/rpm)	340 / 5,000 - 6,400 (48V Mild hybrid + 11 hp / 2,700 - 2,900)	
最大扭力 (Nm/rpm)	500 / 1,370 - 4,500 (48V Mild hybrid + 55 Nm / 0 - 1,270)	
變速箱型式	tiptronic 八速手自排	
Start-stop 引擎自動啟動 / 熄火系統	●	
電子機械式動力轉向系統	●	
驅動型式	quattro 智慧型恆時四輪傳動系統	
系統結構		
前懸吊	獨立五連桿式	
後懸吊	獨立五連桿式	
懸吊系統	主動式氣壓懸吊	
Audi drive select 可程式車身動態系統	●	
輪胎尺寸	265 / 40 R20	
性能數據		
0 - 100 km/h 加速 (秒)	5.6	5.7
原廠極速 (km/h)	250	250

註：1. ●為標準配備，○為選配，- 表示無此配備。 2. 部分車輛可能因為零件供應短缺而與規配表有所差異，實際規格配備與價格以實車為準，德國原廠或台灣奧迪保有規格與配備變更之權利。

車款	A8 55 TFSI quattro 享馭版	A8 L 55 TFSI quattro 享馭版
安全配備		
公路行車輔助套件，包含： 1. ACC 主動式定速巡航控制系統 2. 塞車輔助系統 3. 前方預警式安全防護系統 4. 主動式車道維持及偏離警示系統 5. 撞擊閃避輔助系統 6. 左轉預警輔助系統 7. 主動緊急待援輔助系統	●	●
都會行車輔助套件，包含： 1. 車道變換輔助系統 (盲點警示) 2. 離車安全警示系統 3. 後方橫向車流輔助系統 4. 後方預警式安全防護系統 5. 預警式安全防護系統	●	●
智慧停車輔助套件，包含： 1. 360 度環景 3D 顯影 2. 自動停車輔助系統 plus	●	●
ASF 複合式車體結構 (碳纖維、鋁、鋼、鎂)	●	●
ABS 防鎖定煞車系統	●	●
EBD 電子煞車力分配系統	●	●
ESC 行車動態穩定系統	●	●
電子式手煞車附 Auto hold 功能	●	●
前後停車警示系統	●	●
安全帶未繫警示裝置	●	●
雙前座 SRS 氣囊	●	●
雙前座 SRS 側氣囊	●	●
車側 SRS 頭部氣囊	●	●
後座 SRS 側氣囊	●	●
ISOFIX 兒童安全座椅固定扣 (後座兩側)	●	●
胎壓監測警示系統	●	●

註：1. ●為標準配備，○為選配，- 表示無此配備。 2. 部分車輛可能因為零件供應短缺而與規配表有所差異，實際規格配備與價格以實車為準，德國原廠或台灣奧迪保有規格與配備變更之權利。

車款	A8 55 TFSI quattro 享馭版	A8 L 55 TFSI quattro 享馭版
外觀配備		
鉻性風格套件	●	●
HD Matrix 高階矩陣式 LED 極光頭燈組 (含動態指示方向燈)	●	●
頭燈清洗器	●	●
極線 LED 識別燈	●	●
數位式 OLED 尾燈 (含動態指示方向燈與燈光展演功能)	●	●
全景式電動玻璃天窗	-	●
車外後視鏡附電動折疊 / 自動防眩 / 加熱功能 / 位置記憶	●	●
前擋風玻璃自動感應雨刷	●	●
電動啟閉行李箱蓋	●	●
鋁圈	20 吋	20 吋
內裝配備		
真皮多功能方向盤 (附換檔撥片)	●	●
方向盤電動調整功能	●	●
感應式鑰匙系統	●	●
Audi 全數位虛擬駕駛座艙	-	●
Audi 全數位虛擬駕駛座艙 plus	●	○
環艙氛圍照明套件 (多彩)	●	●
中控台高亮澤黑色按鍵搭配鋁質按鍵	-	●
內裝飾板 (上層) - 櫟木紋	●	○
內裝飾板 (上層) - 桉木紋	-	●
內裝飾板 (上層) - 石磨灰	-	●
內裝飾板 (上層) - 鋁質	●	○
Fine Nappa 真皮內裝進階套件	●	●
後車窗電動遮陽簾 + 後擋電動遮陽簾	●	●
電動輔助車門關閉	●	●

註：1. ●為標準配備，○為選配，- 表示無此配備。 2. 部分車輛可能因為零件供應短缺而與規配表有所差異，實際規格配備與價格以實車為準，德國原廠或台灣奧迪保有規格與配備變更之權利。

車款	A8 55 TFSI quattro 享馭版	A8 L 55 TFSI quattro 享馭版
座椅配置		
Valcona 真皮高階舒適型座椅	●	●
雙前座電動椅附記憶功能	●	●
雙前座電動腰靠	●	●
雙前座冷熱通風座椅	●	●
雙後座電動椅	●	●
雙後座電動腰靠	●	●
雙後座加熱座椅	●	●
雙後座通風座椅	-	●
雙後座舒適型頭枕	●	●
空調 / 音響 / 通訊系統		
日照感應式 4 區獨立恆溫空調 (含 B 柱出風口) 附抗過敏、花粉及懸浮微粒等過濾功能	●	●
MMI touch response 觸控回饋操作介面	●	●
MMI navigation plus 多媒體導航系統，包含： 1. 中文聲控 / 輸入功能 2. 前座 USB 插槽 3. 藍牙免持通訊裝置	●	●
Audi 智慧型手機介面附 Apple CarPlay 無線連接功能	●	●
Audi 後座智聯控制面板 (5.7 吋 OLED 顯示幕)	-	●
Bang & Olufsen 3D 16 聲道環繞音響系統 (17 支喇叭)	●	●
Audi connect	●	●

註：1. ●為標準配備，○為選配，- 表示無此配備。 2. 部分車輛可能因為零件供應短缺而與規配表有所差異，實際規格配備與價格以實車為準，德國原廠或台灣奧迪保有規格與配備變更之權利。



2022 年式 Audi S8 | 規格配備表

適用 2022 年第 8 週起生產車型

車款	S8
技術規格	
全長 × 全寬 × 全高 (mm)	5,233 x 1,945 x 1,473
軸距 (mm)	2,999
油箱 (公升)	82
行李廂空間 (公升)	505
空車重 (kg)	待公佈
傳動系統	
引擎型式	V8 缸內直噴雙渦輪增壓引擎 + 48V 輕型複合動力系統
Audi 主動式汽缸管理系統	●
排氣量 (c.c.)	3,996
最大馬力 (hp/rpm)	571 / 6,000 (48V Mild hybrid + 11 hp / 2,700 - 2,900)
最大扭力 (Nm/rpm)	800 / 2,050 - 4,500 (48V Mild hybrid + 55 Nm / 0 - 1,270)
變速箱型式	tiptronic 八速手自排
Start-stop 引擎自動啟動 / 熄火系統	●
動態全輪轉向系統	●
驅動型式	quattro 智慧型恆時四輪傳動系統 含跑車式限滑差速器
系統結構	
前懸吊	獨立五連桿式
後懸吊	獨立五連桿式
懸吊系統	預測式主動氣壓懸吊
Audi drive select 可程式車身動態系統	●
輪胎尺寸	265 / 40 R20
性能數據	
0 - 100 km/h 加速 (秒)	3.8
原廠極速 (km/h)	250

註：1. ●為標準配備，○為選配，- 表示無此配備。 2. 部分車輛可能因為零件供應短缺而與規配表有所差異，實際規格配備與價格以實車為準，德國原廠或台灣奧迪保有規格與配備變更之權利。

車款	S8
安全配備	
公路行車輔助套件，包含： 1. ACC 主動式定速巡航控制系統 2. 塞車輔助系統 3. 前方預警式安全防護系統 4. 主動式車道維持及偏離警示系統 5. 撞擊閃避輔助系統 6. 左轉預警輔助系統 7. 主動緊急待援輔助系統	●
都會行車輔助套件，包含： 1. 車道變換輔助系統 (盲點警示) 2. 離車安全警示系統 3. 後方橫向車流輔助系統 4. 後方預警式安全防護系統 5. 預警式安全防護系統	●
智慧停車輔助套件，包含： 1. 360 度環景 3D 顯影 2. 自動停車輔助系統 plus	●
ASF 複合式車體結構 (碳纖維、鋁、鋼、鎂)	●
ABS 防鎖死煞車系統	●
EBD 電子煞車力分配系統	●
ESC 行車動態穩定系統	●
電子式手煞車附 Auto hold 功能	●
前後停車警示系統	●
安全帶未繫警示裝置	●
雙前座 SRS 氣囊	●
雙前座 SRS 側氣囊	●
車側 SRS 頭部氣囊	●
後座 SRS 側氣囊	●
ISOFIX 兒童安全座椅固定扣 (後座兩側)	●
胎壓監測警示系統	●

註：1. ●為標準配備，○為選配，- 表示無此配備。 2. 部分車輛可能因為零件供應短缺而與規配表有所差異，實際規格配備與價格以實車為準，德國原廠或台灣奧迪保有規格與配備變更之權利。

車款	S8
外觀配備	
S8 專屬外觀套件	●
HD Matrix 高階矩陣式 LED 極光頭燈組 (含動態指示方向燈)	●
頭燈清洗器	●
極線 LED 識別燈	●
數位式 OLED 尾燈 (含動態指示方向燈與燈光展演功能)	●
全景式電動玻璃天窗	●
S 專屬鋁合金塗裝車外後視鏡蓋	●
車外後視鏡附電動折疊 / 自動防眩 / 加熱功能 / 位置記憶	●
前擋風玻璃自動感應雨刷	●
雙層隔音玻璃	●
電動啟閉行李箱蓋	●
S8 專屬紅色塗裝卡鉗	●
鋁圈	20 吋
內裝配備	
三幅式運動化真皮多功能方向盤 (附換檔撥片)	●
方向盤電動調整功能	●
感應式鑰匙系統	●
Dinamica 黑色頂蓬	●
Audi 全數位虛擬駕駛座艙 plus	●
環艙氛圍照明套件 (多彩)	●
S 專屬發光門檻踏板	●
S 專屬不鏽鋼油門 / 煞車踏板	●
中控台高亮澤黑色按鍵搭配鋁質按鍵	●
內裝飾板 (上層) - S8 專屬碳纖維飾板	●
內裝飾板 (下層) - 鋁質	●
排檔桿搭配碳纖維飾板	●
Fine Nappa 真皮內裝進階套件	●
Matrix 矩陣式 LED 環繞閱讀燈	●
後車窗電動遮陽簾 + 後擋電動遮陽簾	●
電動輔助車門關閉	●

註：1. ●為標準配備，○為選配，- 表示無此配備。 2. 部分車輛可能因為零件供應短缺而與規配表有所差異，實際規格配備與價格以實車為準，德國原廠或台灣奧迪保有規格與配備變更之權利。

車款	S8
座椅配置	
S8 專屬 Valcona 真皮雙前座跑車座椅	●
雙前座電動椅附記憶功能	●
雙前座電動腰靠	●
雙前座冷熱通風座椅	●
雙後座電動椅	●
雙後座電動腰靠	●
雙後座冷熱通風座椅	●
雙後座舒適型頭枕	●
舒適型前座中央扶手	●
空調 / 音響 / 通訊系統	
車況抬頭顯示器	●
日照感應式 4 區獨立恆溫空調 (含 B 柱出風口) 附抗過敏、花粉及懸浮微粒等過濾功能	●
MMI touch response 觸控回饋操作介面	●
MMI navigation plus 多媒體導航系統，包含： 1. 中文聲控 / 輸入功能 2. 前座 USB 插槽 3. 藍牙免持通訊裝置	●
DVD 播放器	●
後座 USB 充電插槽	●
Audi 智慧型手機介面附 Apple CarPlay 無線連接功能	●
手機無線充電座	●
Audi 後座智聯控制面板 (5.7 吋 OLED 顯示幕)	●
Bang & Olufsen 3D 16 聲道環繞音響系統 (17 支喇叭)	●
Audi connect	●

註：1. ●為標準配備，○為選配，- 表示無此配備。 2. 部分車輛可能因為零件供應短缺而與規配表有所差異，實際規格配備與價格以實車為準，德國原廠或台灣奧迪保有規格與配備變更之權利。



Audi A8

標準配備



20 吋
CJ4 10 輻水平雙肋石墨灰色輪圈
鑽石亮面導角，尺寸 9.0J x 20
搭配 265/40 R20 輪胎

可選擇輪圈



20 吋
42H 10 輻 Y 肋墨化煤黑色輪圈
鑽石亮面導角，尺寸 9.0J x 20
搭配 265/40 R20 輪胎

Audi A8 L

標準配備



20 吋
42H 10 輻 Y 肋墨化煤黑色輪圈
鑽石亮面導角，尺寸 9.0J x 20
搭配 265/40 R20 輪胎

可選擇輪圈



20 吋
CJ4 10 輻水平雙肋石墨灰色輪圈
鑽石亮面導角，尺寸 9.0J x 20
搭配 265/40 R20 輪胎



21 吋
43P Audi Sport
7 輻 dynamic 式白金灰色輪圈
尺寸 9.0J x 21
搭配 265/35 R21 輪胎



21 吋
41J Audi Sport
10 輻 Y 字 Evo 式樣煤黑色輪圈
鑽石亮面導角，尺寸 9.0J x 21
搭配 265/35 R21 輪胎

部分圖示和敘述的內容為選配，需要額外加價。請洽全台 Audi 授權經銷商取得標準及選購配備的詳細資訊。

部分項目需額外加價選購



Audi S8

標準配備



20吋
43N 5 輻雙肋 S 設計亮面電鍍銀輪圈
尺寸 9.0J x 20
搭配 265/40 R20 輪胎

可選擇輪圈



21吋
F11 5 輻雙肋星形設計輪圈
尺寸 9.0J x 21
搭配 265/35 R21 輪胎



21吋
43P Audi Sport
7 輻 dynamic 式白金灰色輪圈
尺寸 9.0J x 21
搭配 265/35 R21 輪胎



21吋
41J Audi Sport
10 輻 Y 肋 Evo 式樣煤黑色，
鑽石亮面導角輪圈
尺寸 9.0J x 21
搭配 265/35 R21 輪胎



Audi A8 / A8 L

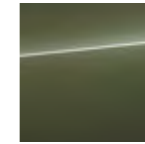
標準配備

標準漆

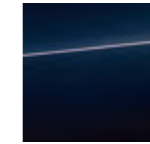


A2 炫亮黑

金屬效果漆



M4 軍裝綠



SU 無垠藍



L5 盔甲銀



2Y 冰川白



H1 曼哈頓灰



OE 神迷黑



Z8 高地灰



F4 龐貝灰



Audi S8

標準配備

標準漆

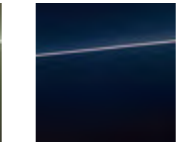


A2 炫亮黑

金屬效果漆



M4 軍裝綠



5U 無垠藍



L5 盔甲銀



2Y 冰川白



OE 神迷黑

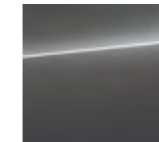


6I 炫亮藍



F4 龐貝灰

珍珠效果漆



6Y 鋼鐵灰



部分圖示和敘述的內容為選配，需要額外加價。請洽全台 Audi 授權經銷商取得標準及選購配備的詳細資訊。

Audi A8

標準配備

內裝飾板（上層）



5MC 櫟木紋

內裝飾板（下層）



GT1 鋁質飾板



部分圖示和敘述的內容為選配，需要額外加價。請洽全台 Audi 授權經銷商取得標準及選購配備的詳細資訊。

Audi A8 L

標準配備

可選擇飾板

內裝飾板（上層）



7TE 棕色桉木紋



5TL 亮面黑色鋼琴烤漆飾板



5MC 榉木紋



5MG 棕色核桃木紋

內裝飾板（下層）



GTO 石墨灰飾板



GT1 鋁質飾板

部分項目需額外加價選購



部分圖示和敘述的內容為選配，需要額外加價。請洽全台 Audi 授權經銷商取得標準及選購配備的詳細資訊。

Audi S8

標準配備

內裝飾板（上層）



5MK S8 專屬碳纖維飾板

內裝飾板（下層）



GT1 鋁質飾板

部分項目需額外加價選購

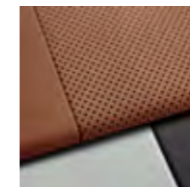


Audi A8 / A8 L

標準配備



WQ 干邑琥珀棕
搭配灰色縫線



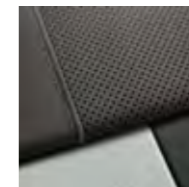
WO 干邑琥珀棕



WT 珍珠之母米白
搭配灰色縫線



WN 珍珠之母米白



WX 紅玉髓棕
搭配灰色縫線



WM 紅玉髓棕



WP 黑色
搭配灰色縫線



WH 黑色



Audi S8

標準配備

可選擇座椅配置



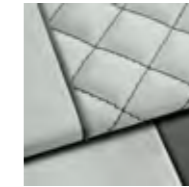
WZ 干邑琥珀棕
搭配灰色縫線



WY 梅洛酒韻紅
搭配灰色縫線



WW 黑色
搭配灰色縫線



YC 心宇銀

Audi Top Service

100% Audi，100% 服務

為了實踐關懷車主的承諾，Audi 服務專線 0809-092-834

提供 Audi 車主全方位的道路救援服務、各項商品、服務查詢等其他協助。

我們《一年 365 天，全天 24 小時》都有專人為您服務。此外，您若有任何車籍資料或通訊資料變更，也請儘快通知 Audi 服務專線，以確保您能收到 Audi 寄送給車主的所有訊息。

德國原廠標準作業流程

Audi 提供高效率且值得信賴的服務，配合技術純熟的服務顧問與專業團隊，以最高規格，帶給所有車主專業且愉悅的感受。導入德國原廠的標準作業流程，同時由遠自德國 Ingolstadt 原廠派駐台灣的技師親自支援，並由德國原廠定期提供完整的教育訓練課程。

新車五年 / 十萬公里原廠保固

從您的新車交車日或首次掛牌日起（先到者為準），我們將提供給您的愛車五年或十萬公里內（先到者為準）的原廠保固，三年內則不限里程，保固內容及限制如下：• 新車前三年內享有無限里程的原廠保固。• 新車在第四年及第五年，若行駛里程數未滿十萬公里，仍享有原廠保固。• 前述保固期間之起算日為新車交車日或首次掛牌日中較早之日期。所有符合保養週期紀錄的檢測及保養工作皆依 Audi 車主手冊之規定執行。

5年保固
道路救援

Audi 全心啟動

Audi 售後服務聆聽車主聲音，從心開始。

為了感謝您的支持，我們推出了 Audi Point 點點入心禮，綁定 Audi 行動助理即可累積點數兌換 Audi 限定商品。

而在 Audi 全台授權經銷商購買的指定新輪胎，只要是行駛正常發生之意外損壞將享有 3 年內或 3 萬公里保固。

另外，Audi 堅持讓您的愛車保養價格「合理、透明、一致」，將每萬級里程保養內容及實價，公開透明供您線上查詢。

最後，在您完成我們所提供的相關服務後，我們將主動發送滿意度問卷簡訊或 e-mail，期盼您能回覆給我們您寶貴的意見。

謝謝您對 Audi 的支持，我們會更用心，深入您心。



Audi 行動助理



保養價格線上查詢



S8

