

Ford

NEW TOURNEO CUSTOM



 [Facebook.com/FordTaiwan](https://www.facebook.com/FordTaiwan)

*在此型錄車型上的部份功能與安全配備非標準配備，相關資訊請洽FORD經銷商。

*此為展示車型，外觀樣式及內裝配備或與實際上市車型有所差異，請以實際販售之車型及規格配備表為準。





大器內斂的尊貴氣息

導入 FORD 全球設計語彙，搭載霸氣且充滿設計感的盾型鍍鉻水箱護罩，結合嶄新的頭燈設計、隱藏式車身同色車門滑軌，使整體車身的尊榮感外顯而不張揚。後座深色隱密玻璃與絕美流線車身完美融合，讓您的每一趟車程，靜時雍容，動時從容。

歐洲首選 商務旗艦

問世 56 年來，福特旅行家貫徹信念，致力打造最專業的商旅車。至今依然不斷追求進化，歐洲銷量更是名列前茅。全新福特旅行家完美傳承了引以為傲的歐系血統，率先同級車款導入 Ford Co-Pilot360™ Technology，給予駕、乘者更安全、安心的感受；並提供 8 人 / 9 人座車型，擁有更多駕駛選擇，展現煥然一新的越級豪華體驗。



來自歐洲商旅銷售常勝軍

1. FORD 連續 56 年蟬聯英國中 / 輕型商用車銷售第一。
2. FORD 自 2015 起至 2021 年連續七年蟬聯歐洲商用車銷售第一。
3. 2015 年福特旅行家車系榮登全球同級距銷售第一。

* 歐洲及海外銷售數據係來自福特歐洲媒體新聞中心 2021 年全年銷售新聞稿；新聞稿發布時間為 2022 年 1 月。
* 全球同級距銷售第一係根據 IHS Markit 之 2015 年度全球新車掛牌統計資料，車型包含 TRANSIT/TRANSIT CUSTOM/JMC TRANSIT 車系。
* 此為展示車型，外觀樣式及內裝配備或與實際上市車型有所差異，請以實際販售之車型及規格配備表為準。

務實優雅 兼容並蓄

打開車門，第一眼讓您意想不到的就是車室空間。8 人座車型為所有乘客打造獨立的座椅空間不侷促，9 人座則擁有小型商務車能匹配的最大乘載量。不僅如此，福特旅行家配置左右雙滑門，提升乘客上下車的便利性，搭載同級唯一會議室對座模式設定，配合典雅舒適的座艙及靈活變化的獨立座椅，極大化車室的可能，打造質感和實用兼具的行動空間。



8 人座 / 9 人座 配置 精準貼近您的需求

8 人座、9 人座配置滿足商務旅客接送、家庭代步需求，全方位提供更多駕駛選擇。



八座豪華型

九座尊爵型

九座 Kombi 車型

多變式座椅展收

彈性的座椅設計，提供多達約 32 種的變化組合，獨立中央座椅之椅背具有簡易桌面配置。（下圖座椅變化為示意圖）



* 此為展示車型，外觀樣式及內裝配備或與實際上市車型有所差異，請以實際販售之車型及規格配備表為準。
* 同級係指台灣地區所販售之 8 人座商旅車級距中，唯一具有第二排座椅前傾、翻折、拆卸、原車收納與對座功能。資料參自 2019 年 12 月台灣地區各品牌官方網站規格配備資訊。

動能節能 完美結合

充沛的動力輸出與絕佳的節能效益，讓行車和擁車成本，從此不再是兩難。

2.0L EcoBlue 直列四缸渦輪增壓柴油引擎

廣受好評的 FORD EcoBlue 柴油引擎科技，提供兩種最大馬力和扭力規格 (130ps / 36.7kg-m；170ps / 39.8kg-m)。透過降低引擎本體關鍵部件的磨擦係數、提高噴油嘴供油壓力與渦輪進氣的優化，達到省油的目的，性能與綠能一舉兼得。新一代引擎科技，不僅輸出更為強勁，還更節能，滿足您自用省荷包、商用賺銀子的需求。

Auto-Start-Stop 引擎自動啟閉系統

搭載於福特旅行家的引擎自動啟閉系統，能夠平順、安靜地在車輛進行等待時自動執行引擎啟閉動作，能提升油耗表現，並將排放減低至零，為環保盡一份心力。

歐盟 6.2 期汽車廢氣排放標準

FORD EcoBlue 柴油引擎符合嚴謹的 Euro Stage 6.2 排放標準，使用尿素將廢氣中的 NOx 排放物轉化為氮氣和水，降低二氧化碳排放量。而安裝在內部的微粒過濾器，則能有效捕獲車輛廢氣中 99% 的固體微粒。



* Auto-Start-Stop 引擎自動啟閉系統將作動於限制條件下，以確保駕駛者之行車安全及舒適。
* 此為展示車型，外觀樣式及內裝配備或與實際上市車型有所差異，請以實際販售之車型及規格配備表為準。

商務艙級尊榮體驗

多項以客為尊的實用設計，讓駕駛與乘客都能擁有愉快的駕乘感受。不論是布質座椅或是皮質座椅，皆依據人因工學重新設計，提供絕佳支撐與舒適性。不論長途或是短途，都保證每一位乘客最高品質的旅程。



專屬腳踏板

全車系皆配有腳踏板，降低乘客上下車離地落差，貼心又便利。



後座車窗遮陽簾

阻隔陽光並保障乘客隱私。



8 座 USB 插槽

配置前艙 2 座，後艙 6 座 USB 插槽，隨時連結便利生活。



後座獨立空調控制系統及出風口

後座獨立空調控制系統及車頂三排出風口，快速降低車室溫度，讓全車都能享受最適溫度。



10 向豪華電動加熱皮椅 (駕駛座)

讓駕駛能輕鬆將座位調整到位。



10 具環艙臨場感揚聲器組合

配置 10 具環艙臨場感揚聲器組合，並完美整合 SYNC[®]3 娛樂通訊整合系統，全車皆可享受媲美音樂廳的聽覺饗宴。

Ford Co-Pilot360™ Technology

不管是什麼樣的旅程，安心，是我們為您打造的唯一指南。全新福特旅行家率先同級車款導入 Ford Co-Pilot360™ Technology 全方位智駕領航科技，採用 FORD 多項最新智慧駕駛輔助科技，為前、側、後各個面向都提供最安全的主動防護。



PCA 前向碰撞預警系統（附 AEB 全速域輔助煞停系統）

當偵測到前方車輛、行人或自行車手有碰撞風險時，系統將發出閃爍警示燈與警示音，若駕駛踩踏煞車，系統會加大輔助力道，有助於車輛縮短煞車距離；若駕駛未理會或未及時反應，系統則會自動介入主動煞車，協助駕駛避免碰撞，降低意外造成的傷害。



ACC 主動式定速巡航系統

當車速超過每小時 30 公里時，透過系統內建 4 種可選擇之間距並調整好車輛速度後，若遇到前方放緩車速時，ACC 主動式定速巡航系統會自動調整放緩您的車速；而當前方車速變快時，系統會自動回復到您原先設定的速度。



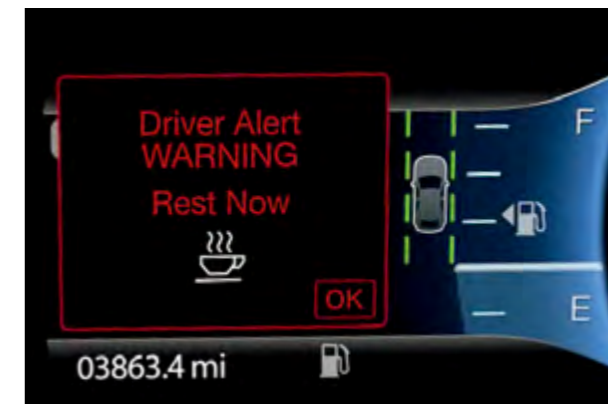
BLIS® 視覺盲點偵測系統（附 CTA 倒車來車警示系統）

系統透過後保險桿左右兩側內部的偵測雷達，探測後方的視覺死角。當後方來車進入死角時，後視鏡會亮橘黃色警示燈提醒告知；當車輛從停車位倒車駛離，CTA 倒車來車警示可提醒車輛後方及兩側視覺盲點，帶來全方位的守護。



LDW 車道偏移警示系統 / LKA 車道偏移輔助系統

透過整合在前擋風玻璃上的攝影機偵測前方車道，當不小心偏移車道且未開啟方向燈時，系統會提供輔助拉回力道或震動方向盤給予提示；同時也會在儀表中顯示警示訊息。



駕駛疲勞警示系統（選擇 LDW / LKA，車輛將會有駕駛疲勞警示系統）

當車速達到每小時 65km/h 以上，疲勞駕駛警示系統將會分析各種參數，例如轉向行為、踏板使用率以及車輛加速度等，自動評估您的駕駛行為。若系統發現可能處於注意力不足的狀況中，就會發出燈號警告，提醒駕駛應立即休息。

* Ford Co-Pilot360™ Technology 全方位智駕領航科技為輔助駕駛科技而非自動駕駛科技，駕駛應隨時負責控制車輛並專注駕駛，系統為輔助工具，無法減輕您隨時注意安全的責任，系統操作詳情請參見車主手冊。
* PCA 前向碰撞預警系統（附 AEB 全速域輔助煞停系統）並無法完全避免所有碰撞，請勿仰賴此系統來取代您的判斷，系統操作詳情請參見車主手冊。
* ACC 系統啟用時，車輛不會自動減速到靜止且減速幅度也不足以在駕駛未介入的情況下防止車禍發生；駕駛過程中請隨時留意車況確保行車安全。
* 駕駛疲勞警示系統圖片僅供參考示意，並非實際畫面。
* 此為展示車型，外觀樣式及內裝配備或與實際上市車型有所差異，請以實際販售之車型及規格配備表為準。

人性思維 智能旗艦

顛覆思維的座艙設計，我們以先進智能配備與多樣貼心配置，輔助您前行的每一步。彩色大螢幕、倒車顯影與語音聲控系統，引領您行駛於科技尖端，同時提供多處整合式隱藏置物空間；讓您的需求，盡如所求。

*Apple CarPlay™ 和 Android Auto™ 啟動時，會停用部分 SYNC®3 娛樂通訊整合系統功能。*Apple CarPlay™ 需搭載 iOS 7.1 以上之 iPhone 機型。建議更新至最新 iOS 版本。*Android Auto™ 與大部分搭載 Android 5.0 以上之裝置相容，建議至 Google Play 下載 Android Auto™ 最新版本。*Apple CarPlay™ 為 Apple Inc. 的商標。*此為展示車型，外觀樣式及內裝配備或與實際上市車型有所差異，請以實際販售之車型及規格配備表為準。



8 吋懸浮式全彩 LCD 觸控螢幕 SYNC®3 娛樂通訊整合系統

懸浮式 8 吋觸控螢幕提供駕駛與乘客絕佳智能體驗，SYNC®3 娛樂通訊整合系統，具備直覺化繁中顯示與語音辨識功能。透過手機藍牙配對，即可以語音控制撥號、簡訊及播放音樂等。全時支援 Apple CarPlay® 與 Android Auto™，讓您在駕駛時，也能盡享行動生活樂趣。



倒車顯影輔助系統 (附停車導引動態指示線)

全車系標配並與中控台彩色螢幕完美整合；當切換倒車檔時，系統將自動開啟倒車顯影輔助系統，若遇隱蔽障礙物，前後停車感應器會發出警示音，降低因商旅長車身所帶來的視覺死角。



全新排檔座收納空間

以駕駛為中心的收納設計，附有拉簾的整合式收納空間，方便您專注每一趟旅程。

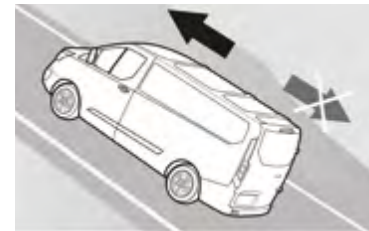


駕駛座前方置物箱中控台隱藏式上掀置物空間

位於駕駛座前方的上掀式置物箱設計，方便駕駛快速收納，亦確保駕駛收納之際仍能直視前方路況。全新設計的中控制台隱藏式上掀置物空間，替收納創造更多可能。

最高規格 歐系安全領跑者

全新福特旅行家不僅提供乘客豪華、舒適的質感座艙，更完整搭載主動及被動安全科技。用最高規格的安全防護，有效降低意外傷害的發生。



HSA 斜坡起步輔助系統

打入 D 檔或 R 檔起步時，若車輛處於陡峭坡面，系統即啟動。放開煞車踏板時，會介入煞車約 2 秒鐘，防止車輛滑動，不論上山下海都能減輕心理負擔。



RSC™ 車輛防滾系統

系統會計算出車輛傾斜的角度與行進速度，當發現車輛可能發生翻覆時，系統會自動介入控制引擎的動力輸出及煞車來穩定車身，此一系統對於車身較高的商旅車來說十分重要。



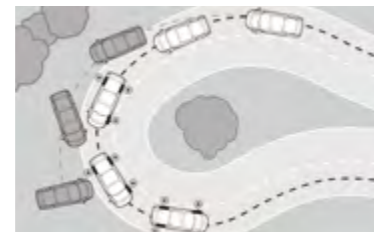
TVC 扭力分配控制系統

系統以秒為單位，監測前輪抓地力變化，並於車輛過彎時主動在內側車輪施以煞車，令左右兩側車輪均有平衡的動力輸出，增加過彎抓地力並提升穩定性。



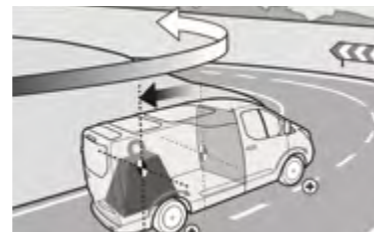
全車系標配 6 具 SRS 輔助氣囊

雙前座、雙前座車側與雙側邊簾幕式 SRS 輔助氣囊。



ESP 電子車身動態穩定系統

能監測車胎打滑率、G 值、引擎輸出和煞車系統，減少車輛轉向過度或不足的情況。



ALC 主動式負載控制系統

系統能根據乘載重量對 ESP 設置進行相應調整，提供載重時最佳行車循跡性。

開拓 更寬廣的眼界



* 轉向輔助燈位置依車型不同而有差異。
* 此為展示車型，外觀樣式及內裝配備或與實際上市車型有所差異，請以實際販售之車型及規格配備表為準。

全新九座 Kombi 車型 實在。安全

每一條成功的路程，都來自精準無比的決擇。福特旅行家全新 Kombi 車型，不只實在，更擁有歐洲商旅的尊貴氣息，和無懈可擊的主被動安全科技。減輕您成功路上的負擔，不減您事業上的待客品質。



單側滑門與固定式車窗



駕駛座前方開放式置物空間（內含 12V 插座與 USB 插槽）

開放式置物收納空間設計，讓駕駛免於透過掀蓋，即能有效率且方便活用。因應個人需求收納各式用具，使置物空間發揮極大化功用。



後排座椅為雙人+單人座椅設置

專為滿足各式情境需求而設計，深色布質座椅除了耐髒且利於保養，還可多功能展收、拆卸，因應不同用途靈活使用，全面展現 Kombi 實在的優勢。



4.5 吋彩色螢幕

搭載 SYNC®3 娛樂通訊整合系統，與手機藍芽裝置連線，即可進行撥號、傳送 / 接收訊息等功能，搭配車室內 6 具揚聲喇叭，提升聽覺享受。行車與行動生活完美結合，精彩全程！

* 此為展示車型，外觀樣式及內裝配備或與實際上市車型有所差異，請以實際販售之車型及規格配備表為準。

NEW FORD TOURNEO CUSTOM 福特旅行家

規格配備表

車型	九座Kombi	九座尊爵型	八座尊爵型 (接單生產)	八座豪華型
能源效率標示				
耗能測試方式	歐盟1999/100/EC指令及其後續修正指令			
油耗測試值		14.8		15.1
排氣量等級	超過1,800c.c.至2,400c.c			
能源效率等級	1級			
年耗油量(L)		1,014		993
基本規格				
車長/寬/高/軸距(mm)	5,339 / 2,030 / 2,024 / 3,300	5,339 / 2,030 / 1,976 / 3,300		
車重(kg)	2,300	2,465	2,490	
前後輪距(mm)	1,736 / 1,720			
輪胎尺寸/型式	215 / 65 R16C			
油箱容量(L)	70			
轉向系統	電子式動力輔助轉向系統			
煞車系統	四輪碟煞			
前懸吊系統	麥花臣獨立懸吊+前防傾桿			
後懸吊系統	葉片彈簧			
最小迴轉半徑(m)	6.7			
動力科技				
引擎型式	2.0L EcoBlue直列四缸渦輪增壓柴油引擎			
引擎科技	Auto-Start-Stop引擎自動啟閉系統			
排氣量(c.c.)	1,995			
缸徑x衝程(mm)	84.0 X 90.0			
壓縮比	16.5 ± 0.5 : 1			
變速箱型式	SelectShift™六速手自排			
最大馬力(ps/rpm)	130 / 3,250-3,500			170 / 3,500
最大扭力(kg-m/rpm)	36.7 / 1,500-2,500			39.8 / 1,750-2,750
燃油供給系統	高壓共軌缸內直噴			
傳動方式	前輪傳動			
座艙配置				
座艙色系	歐風雙色內裝			
駕駛座遮陽板	●	●(附照明燈及票夾)		
副駕駛座遮陽板	●	●(附照明燈及票夾)		
座椅材質/形式	時尚條紋布椅			豪華雙色皮質座椅
座椅數量	9			8
駕駛座調整功能	手動10向(含腰靠調整)			電動10向(含腰靠調整)
駕駛座腰靠調整功能	手動			電動
正/副駕駛可調整式獨立扶手	●/-			●
前座可調整式頭枕(高低)	●			●
前座座椅加熱功能	●			●
會議室對座模式	-	●		
第二排座椅 (前傾、翻折、拆卸、對座)	●(無對座)	●		
第三排座椅 (前傾、翻折、拆卸)		●		
智慧型整合式旅程電腦 (單次行駛里程/剩餘里程/平均油耗/ 瞬間油耗/車速/車外溫度顯示)		●		
定速巡航系統		●		
SYNC®3娛樂通訊整合系統	●	●(支援車載通訊系統Apple CarPlay® & Android Auto™)		
緊急救援通訊系統 (SYNC®連接服務)		●		
中控台彩色螢幕	●4.5吋螢幕	●8吋懸浮式LCD觸控螢幕		
倒車顯影輔助系統		●附停車導引動態指示線與zoom-in功能		
環艙臨場感揚聲器組合	6具	10具		
全車USB插槽	全車共4組	全車共8組(6組位於乘客艙)		
三幅式方向盤 (皮質包覆/四向調整)		●		
方向盤多功能鍵 (行車資訊/電話/音響控制鍵)		●		
眼鏡置物盒	-	●		
駕駛座前置物箱 (內含12V插座與USB插槽)		●		
中控台置物空間		●		
排檔座收納空間 (內含兩組置杯架)			●	
車室閱讀燈		●		
行李廂照明燈		●		
後座車窗遮陽簾			●	
行李廂12V插座		1組		
間歇式雨刷		●		
雨滴感應式雨刷		●		
後擋玻璃雨刷		●		
室內空氣粉塵濾淨器		●		
後座獨立空調控制系統及出風口		●		
外觀配置				
HID魚眼型頭燈		-	●	
轉向輔助燈		●		
光感應自動啟閉頭燈		●		
電動調整與收折車側後視鏡		●		
車身同色車側後視鏡搭載方向燈		●		

NEW FORD TOURNEO CUSTOM 福特旅行家

規格配備表

車型	九座Kombi	九座尊爵型	八座尊爵型 (接單生產)	八座豪華型
外觀配置				
後座深色隱密玻璃		-		●
駕駛輪電動窗			●	
後座左/右車側滑門	-/●		●/●	
第二排車窗(外推式)	-		●	
第三排車窗(固定式)			●	
上掀式尾門		●		
專屬左/右車側上下車踏板	-/●		●/●	
專屬車尾銘牌	Transit Custom		Tourneo Custom	
輪圈尺寸/材質	16吋鐵圈		16吋鋁圈	
Ford Co-Pilot360™ Technology全方位智駕領航科技				
ACC主動式定速巡航系統	-		●	
AEB全速域輔助煞停系統	-		●	
LDW車道偏移警示系統	-		●	
LKA車道偏移輔助系統	-		●	
BLIS®視覺盲點偵測系統 (含倒車來車警示)	-		●	
疲勞駕駛警示	-		●	
安全科技				
雙前座SRS輔助氣囊			●	
雙前座車側SRS輔助氣囊			●	
雙側邊簾幕式SRS輔助氣囊			●	
SRS輔助氣囊標配數			6具	
SWS側風行車穩定系統	-		●	
ESP電子車身動態穩定系統			●	
全方位碰撞警示系統			●	
ABS防鎖死煞車控制系統			●	
EBA煞車力道輔助系統			●	
EBD電子煞車力道分配系統			●	
EBL緊急制動雙閃輔助燈			●	
TVC扭力分配控制系統			●	
HSA斜坡起步輔助系統			●	
TCS循跡防滑控制系統			●	
ALC主動式負載控制系統			●	
RSC™ 車輛防滾系統	-		●	
LIM限速系統			●	
駕駛座安全帶未繫警示			●	
DPF柴油微粒過濾器警示			●	
TPMS胎壓偵測系統			●	
前後霧燈			●	
後座ISOFIX兒童安全座椅固定裝置	3組		4組	
鑰匙內建P.A.T.S系統			●	
防盜警示系統				●
車身尺寸				
行李廂最窄寬度(mm)	1,350		1,351	
行李廂最大寬度(mm)	1,775		1,752	
行李廂底板至車頂高度(mm)	1,382		1,294	
行李廂縱深 (自第三排座椅算起/mm)	1,054		1,017	
行李廂縱深 (自第二排座椅算起/mm)	1,912		1,875	
行李廂容積(公升)	2,000		1,930	



瑪瑙黑Agate Black(5B)



曜石灰Magnetic(5G)



星燦銀Moondust Silver(5C)



極地白Frozen White(5W)

*接單生產

*本標示之油耗測試值係在實驗室內，依規定的行車型態於車體動力計上測得。實道路駕駛時，因受天候、路況、載重、使用空調系統、駕駛習慣及車輛維護保養等因素影響，其實際油耗常低於測試值。年耗油量計算方式：以年平均行駛15,000公里除以油耗測試值計算，詳情請見經濟部能源局網站。*所有測量數值乃依據車型規格或車輛原廠資料。表列數值為標準值，未含容許公差。*全車系符合EURO 6歐盟六期環保排放標準。*藍牙是Bluetooth® SIG Inc.的註冊商標，依據授權使用。藍牙與SYNC®所提供各項功能，可能因您使用之手機型號、作業系統及所在國家/地區不同而受限，詳細請參照各功能詳細說明。*Apple CarPlay®與Android Auto™啟動時，會停用部分SYNC®3娛樂通訊整合系統功能。Apple CarPlay®需搭載iOS 7.1以上之iPhone5或更新機型。建議更新至最新iOS版本。*Android Auto™與大部分搭載Android 5.0以上之裝置相容，建議至Google Play下載Android Auto™最新版本。Apple CarPlay®為Apple Inc.的商標。*Auto-Start-Stop引擎自動啟閉系統將作為限制條件下，以確保駕駛者之行車安全及舒適。*緊急救援通話期間會出現緊急情況優先狀況，其中包含車輛的GPS座標且緊急服務單位可能會無法接受GPS座標；詳細功能說明請參照車主手冊。*本型錄產品規格配備、車色以實車為準。*產品持續研究改進為本公司一貫經營理念，福特六和汽車公司保留產品規格配備變更或停用之權利。

202209-TC-SP-V1

部分營業車輛保固內容另有約定，詳情參見車主手冊



無限距離 無限安心





經銷商蓋章處

202206-TC-BO-V1



資訊詳見官網

部分營業車輛保固內容另有約定，詳請參見車主手冊



無限距離 無限安心

FORD SERVICE

www.ford.com.tw