

IONIQ 6



IONIQ 6 純電跑車

2023 World Car Awards

榮獲世界風雲車大獎最高肯定

World Car Of The Year 世界風雲車

World Electric Vehicle 年度電動車

World Car Design Of The Year 年度汽車設計



*本型錄展示之廣告圖示僅供參考，台灣市售車型無配備電子後照鏡，規格配備以台灣 VSCC 審核合格之實車為準。



Power Your Soul

以追求感官享受的渴望出發

從雙眼所見開始 就要帶來前所未見的視覺衝擊

撫觸 以流體力學形塑的車身肌理

疾行 感受近乎極限的 **0.21Cd** 風阻係數

透過純電驅動 充沛動力剎那湧現

恣意奔馳 暢享令人驚嘆的加速快感

用所有感官 盡情將未來想望在此刻體現

馭風馳電而行

未來輪廓 展演預言

以精心淬鍊的線條勾勒出絕美輪廓，兼具美感與功能性，將空氣力學完美落實在流線型車身。劃時代的跑車美學，只需一瞥，便為之驚艷。



投射式 LED 頭燈組
Pixel Light 數位像素 LED 日行燈 (附動態迎賓燈)



Pixel Light 數位像素 LED 後霧燈 | 倒車燈



Aerodynamic 跑車尾翼
Pixel Light 數位像素 LED 第三煞車燈



平整化門把



全新 Hyundai 廠徽設計

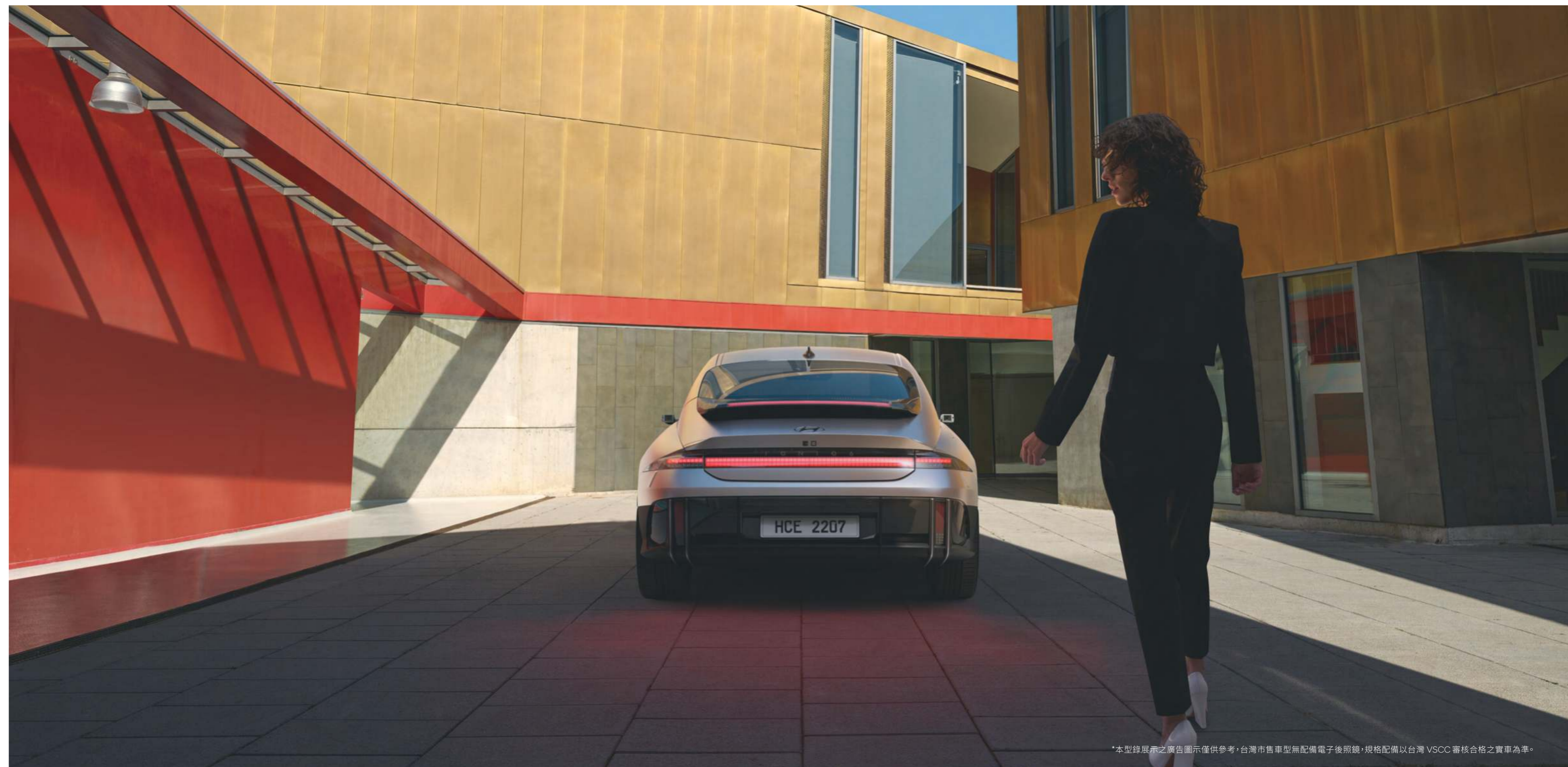


半透明式鯊魚鰭天線



感官饗宴 即刻啟程

進入人性化的車室空間，享受無比自在的舒適氛圍，
實用且貼心的設計巧思充滿在每一處細節，
IONIQ 6 運用領先技術讓電能生活是如此精彩可期。
現在，用最優雅愜意的方式，
展開未來移動的全新篇章。



*本型錄展示之廣告圖示僅供參考，台灣市售車型無配備電子後照鏡，規格配備以台灣 VSCC 審核合格之實車為準。

自在沉浸 寬敞舒心

以人為本的包覆性設計、寬敞的空間運用，帶來超乎想像的舒心自在，同時提供了多樣的便捷實用功能，工作或娛樂休閒都充滿無限可能。雙前座尊榮級全傾倒電動座椅含加熱通風功能只需輕輕一觸，即可以極致舒適的方式，享受新時代的移動生活。



電動玻璃天窗 (附電動遮陽簾 / 防夾裝置)



絕佳後座空間表現



Button-less 漸層式門板



天橋式中控台



BOSE 高階環繞音響系統 (7 支揚聲器 / 1 重低音揚聲器)



*本型錄展示之廣告圖示僅供參考，台灣市售車型無配備電子後照鏡，規格配備以台灣 VSCC 審核合格之實車為準。



科技座艙 未來隨行

IONIQ 6 駕駛座艙將科技與舒適結合，雙 12.3 吋 TFT-LCD 數位座艙儀錶帶來更直觀的操作介面，方便駕駛集中控制，操作更加流暢，更可以盡情享受互動式沉浸氣氛燈與零重力座椅所提供的自在滿足。每處細節皆為駕駛而生，讓每次啟程都是獨一無二的駕馭體驗。



互動式多功能 Pixel Light 方向盤 (SCC & LFA / 音響 / 行車電腦)



Column Rotary 旋鈕式線傳排檔系統

HUD 抬頭顯示器

恣意馳騁 動力即現

以 E-GMP 電動車全球模組化平台打造，透過純電驅動，充沛動力剎那湧現，迸發 321hp 最大馬力，更展現 0-100km/h 僅需 5.1 秒的加速性能；而理想的重心配置，大大提升操駕穩定性，恣意暢享無可比擬的駕馭快感。



e-ASD 數位跑車音效系統



互動式 64 色沉浸環艙雙色氣氛燈 (附車速連動)



EV Tune-Up 個性化駕馭模式 (方向盤 / 動力輸出 / 踏板)

EV600		EV600 Performance						
730km	最大 續航里程*		321hp	最大馬力 綜效輸出	61.7kgm	最大扭力 綜效輸出	5.1s	0-100 km/h 最快加速



*此為 NEDC 實驗室測試數據。*本型錄所示數值以台灣市售實車之規格配備為準。

E-GMP 電動車全球模組化平台

採用領先車壇開發的專有技術創建，實現了更快的充電速度、更長的續航里程、更大的內部空間和更好的操控性。將電池安裝在底板下方，提供了低重心以及理想的前後重量配置，大大提高操控性能，同時更取消後座中央通道，形成完美平坦的地面，使腿部空間更加寬裕，增強了整體車室的寬敞舒適性。

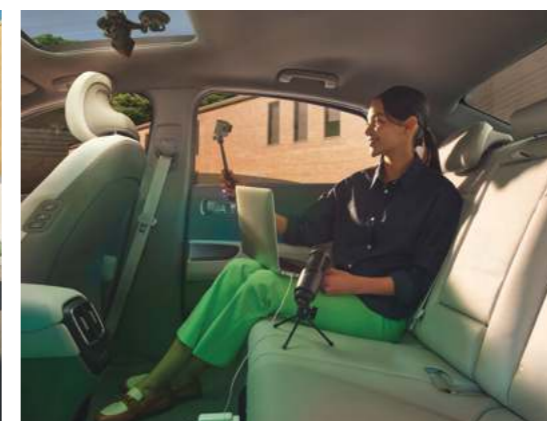


自在無憂 隨心而行

支援 800V 電壓規格的極速快充體驗，18 分鐘內即可充滿 10% 至 80% 的電量，一杯咖啡的時間就可以開啟一趟新旅程。



V2L 外接供電系統



V2L 車內供電系統

Vehicle-to-Load (V2L) 創新外接供電系統

V2L 供電系統隨時隨地提供電能補充，滿足各式各樣的用電需求，不論是休閒娛樂或是工作所需，電能生活不再有所拘束。

首次導入



IFS 智慧型動態頭燈照明系統



SVM 環景影像輔助系統



BVM 盲區影像輔助系統 (儀錶整合式)

Hyundai SmartSense

首次導入



1. PCA 智慧前後停車碰撞避免輔助



2. LFA 全速域車道維持輔助



3. BCA 盲區碰撞避免輔助



4. FCA-JX 對向來車路口煞停輔助

- 1. PCA 智慧前後停車碰撞避免輔助
- 2. SCC 智慧型主動車距維持 (附Stop & Go) / LFA 全速域車道維持輔助 / LKA 車道偏移輔助
- 3. BCA 盲區碰撞避免輔助 / BCW 盲區偵測警示
- 4. FCA 前方主動煞停輔助 (含汽車 / 行人 / 騎士) / FCW 前方撞擊警示 / FCA-JX 對向來車路口煞停輔助 / FCW-JX 對向來車路口安全偵測

安心暢享 馳騁快感

搭載先進智能安全科技，具備 Level 2 半自動駕駛等級，給予最全面的守護，盡情享受駕馭樂趣再無後顧之憂。



*本型錄展示之廣告圖示僅供參考，台灣市售車型無配備電子後照鏡，規格配備以台灣 VSCC 審核合格之實車為準。

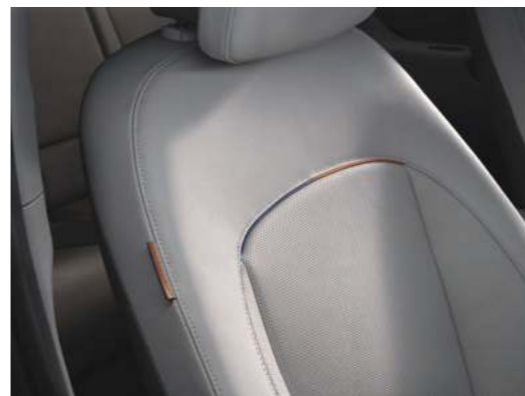
實現美好 純淨未來

IONIQ 6 透過獨家技術，將各式環保材料廣泛的運用，全面落實永續發展，體現環保意識。



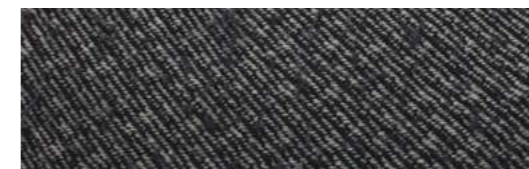
體現永續 環保材質多元應用

Hyundai 始終不斷思考地球與人類的永續關係，實現零碳排放的永續生活，日新月異的技術使環保材質應用更多元，以友善環境的製程方式，打造美好純淨的綠能未來。



生態處理皮革

以植物提取物製成，用亞麻籽油進行染色，用於座椅和其他內裝部件。



漁網回收地毯

IONIQ 6 的地毯使用了由回收漁網製成的環保纖維。



生物塗料

門板和方向盤等表面都塗上了由油菜花和玉米等植物提取物組成的生物塗料。

全方位充電網絡 24hrs 隨時滿電

支援全台超過 2,000 座公共充電裝置，北中南皆有專屬充電站，購車附贈家用充電器，行動 App 更讓你隨時掌握不斷電。



公共充電

IONIQ 6 支援 CCS Combo 1 直流快速充電與 SAE J1772 規格之 AC 交流電，可在全台超過 2,000 座公共充電裝置充電，全台百貨商場、飯店、風景區等多處享受純電生活；同時，亦可至目前提供最高 800V 電壓規格的超充站，享受不需 18 分鐘即可補充 10%-80% 電量的極速快充體驗。

展間充電

Hyundai Taiwan 也將於全台據點陸續設立 DC 直流高速充電站，滿足您旅程途中的電力需求。

*本型錄展示之廣告圖示僅供參考，台灣市售車型無配備電子後照鏡，規格配備以台灣 VSCC 審核合格之實車為準。

居家充電

Hyundai 為您提前佈建電動車未來，隨車亦附贈 Hyundai 原廠行動充電線。抵達住家，停車之後直接插上電源，純電生活如此簡單。

Hyundai 與全台最大充電設備廠商「Yes! 來電」合作，提供到府協助勘查，判斷住家條件是否適合安裝家用充電樁。



01
Hyundai ICCB 隨車充電線
(隨車附贈)

02
U-Charger 7kw
語音提示功能、RFID 感應識別

03
U-Charger 旗艦版 7kw 彩色觸
碰螢幕、語音提示功能、數位電
錶與充電紀錄顯示

04
基礎立柱

提供無靠牆停車空間美觀放置充電樁的解決方案

05
旗艦立柱



HYUNDAI!來電 (手機app)

擁有全台超過 2,000 個充電樁資訊

提供即時充電樁動態資訊

一鍵找出空有車位

支援多元支付輕鬆付款



HYUNDAI!來電

※本型錄展示者為國外當地販售之車型，其車色、樣式、規格及配備僅供參考，臺灣市售車型以 VSCC 審核合格及實際購車之規格配備為準。
※本車款之各項配備功能會因實際車型而有所不同，詳細規格配備內容請以實車為主；本公司保留產品規格配備變更與停用之權利。
※本型錄所示續航里程為依 NEDC 行車型態能源效率測試後所得之數據，實際道路行駛時，因受天候、路況、載重、使用空調系統、駕駛習慣及車輛維護保養等因素影響，實際數值通常低於測試值。※ 電子配備均有作動之條件，敬請參閱車主使用手冊。
※Level 2 半自動駕駛系統係依據 SAE International 所發布之規定而定。
※內裝色以黑色內裝為標準配備，米白內裝選購請洽 HYUNDAI 經銷據點。

